

令和2年 (2020年) 7月

# 八重山入域観光客数統計概況 (推計)

令和2年12月24日修正

## 入域観光客数 (7月)

53,282人

前年同月	145,783人
対前年同月比	36.5%
7月までの累計	355,253人
7月までの累計(前年)	853,717人
観光消費額推計	42.9億円

## 国籍別入域観光客数 (7月)

日本人	53,282人	
年間累計(～7月)	335,464人	
前年同月	127,459人	
対前年同月比	41.8%	
外国人	0人	
年間累計(～7月)	19,789人	
前年同月	18,324人	
対前年同月比	0.00%	
国籍	観光客数	対前年同月比
台湾	0人	0.0%
香港	0人	0.0%
マカオ	0人	0.0%
中国(上記以外)	0人	0.0%
韓国	0人	0.0%
アジア(上記以外)	0人	0.0%
その他諸外国	0人	0.0%

※外国人については、入国管理局等の資料に基づく

## 島別入域観光客数 (7月)

石垣市(7月)		
島名	観光客数	対前年同月比
石垣島	52,623人	36.3%
竹富町(7月)		
島名	観光客数	対前年同月比
竹富島	19,910人	45.7%
西表島	4,684人	39.8%
西部	7,594人	69.7%
小浜島	7,282人	67.7%
黒島	1,567人	61.5%
波照間島	3,719人	70.5%
鳩間島	429人	54.1%
新城島	211人	33.3%
加屋真島	23人	18.0%
計	45,419人	52.6%
与那国町(7月)		
島名	観光客数	対前年同月比
与那国島	2,250人	76.5%

## 概況

### 【全体】 対前年同月比 63.5%減 (92,501人減)

- 7月の八重山入域観光客数は、新型コロナウイルス感染症の影響による国内及び海外路線からの入域観光客数の減により、対前年同月比63.5%減の53,282人となった。
- また、前月との比較では、関西・中部・福岡からの直行便の再開、7/23～7/26の4連休により、入域観光客数は111.0%・28,033人増となった。その内訳は全て国内路線によるものであり、海外路線においては、前月と同様に無しとなった。

### 【国内路線】 対前年同月比 49.1%減 (51,312人減)

- 国内路線による入域観光客数は、新型コロナウイルス感染症の影響による空路の運休・減便、旅行自粛の動きにより、前年同月を大幅に下回った。
- 県外空路による入域者観光客数は、56.1%・30,661人減であり、その内訳としては、東京路線が54.4%・18,852人減、大阪路線が46.6%・5,992人減、名古屋路線が81.0%・3,275人減、福岡路線が81.4%・2,542人減となった。
- 県内空路では、41.4%・20,651人減となった。その内訳としては、那覇路線が42.4%・20,129人減、宮古路線は21.7%・522人減であった。

### 【海外路線】 対前年同月比 100.0%減 (41,899人減)

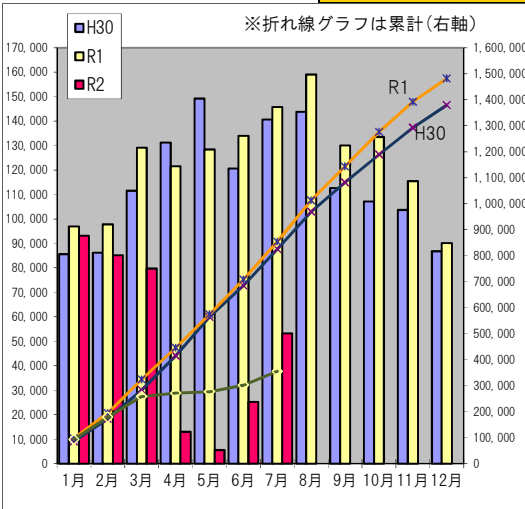
- 海外路線による入域者観光客数は、空路の運休及びクルーズ船の寄港休止により、皆減となった。

### 【その他】

- 新型コロナウイルス感染症の影響により、「第31回日本最西端与那国島国際カジキ釣り大会」、「オリオンビアフェスト2020」、「石垣港みなとまつり」等が中止。

## 路線別・3旬別入域観光客数推計

		上旬		中旬		下旬		月間合計				
		観光客数	前年比	観光客数	前年比	観光客数	前年比	観光客数	構成比	前年比		
国内路線	空路	県外直行便	東京(羽田・成田)	4,704	43.6%	4,776	45.9%	6,339	47.0%	15,819	29.7%	45.6%
			大阪(関西・伊丹)	1,920	43.9%	1,877	48.2%	3,079	67.0%	6,876	12.9%	53.4%
			神戸	0	-	0	-	0	-	0	0.0%	-
			名古屋(中部)	0	0.0%	0	0.0%	766	48.7%	766	1.4%	19.0%
			福岡	0	0.0%	0	0.0%	580	47.4%	580	1.1%	18.6%
			小計	6,624	37.7%	6,653	40.9%	10,764	51.6%	24,041	45.1%	43.9%
	県内便	那覇	8,640	59.3%	8,646	60.2%	10,067	54.3%	27,353	51.3%	57.6%	
		宮古	661	82.8%	569	74.6%	658	77.5%	1,888	3.5%	78.3%	
		小計	9,301	60.5%	9,215	60.9%	10,725	55.3%	29,241	54.9%	58.6%	
		チャーター便	0	-	0	-	0	-	0	0.0%	-	
合計	15,925	48.4%	15,868	50.5%	21,489	53.4%	53,282	100.0%	50.9%			
海路	クルーズ船	0	-	0	-	0	-	0	0.0%	-		
	合計	15,925	48.4%	15,868	50.5%	21,489	53.4%	53,282	100.0%	50.9%		
海外路線	空路	香港	0	0.0%	0	0.0%	0	0.0%	0	0.0%	0.0%	
		台湾	0	0.0%	0	0.0%	0	0.0%	0	0.0%	0.0%	
		チャーター便	0	-	0	-	0	-	0	0.0%	-	
	海路	クルーズ船、ヨット	0	0.0%	0	0.0%	0	0.0%	0	0.0%	0.0%	
合計	0	0.0%	0	0.0%	0	0.0%	0	0.0%	0.0%			
空路計(国内路線+海外路線)		15,925	45.2%	15,868	47.3%	21,489	50.4%	53,282	100.0%	47.8%		
海路計(国内路線+海外路線)		0	0.0%	0	-	0	0.0%	0	0.0%	0.0%		
月合計		15,925	32.1%	15,868	47.3%	21,489	34.3%	53,282	100.0%	36.5%		



## 月別入域観光客数・消費額推移

単位：人・億円

	平成30年		令和元年		令和2年		比較(令和2年/令和元年)		
	観光客数	消費額	観光客数	消費額	観光客数	消費額	観光客数	消費額	県全体観光客数
1月	85,689	56.4	96,976	64.1	93,227	64.3	96.1%	100.3%	96.6%
2月	86,252	58.6	97,835	66.9	85,176	64.6	87.1%	96.6%	76.5%
3月	111,580	78.3	129,137	88.2	79,775	62.9	61.8%	71.3%	44.8%
4月	131,319	83.6	121,563	85.4	13,016	10.2	10.7%	11.9%	9.1%
5月	149,250	79.5	128,410	79.5	5,528	4.1	4.3%	5.2%	5.3%
6月	120,667	79.3	134,013	84.0	25,249	19.2	18.8%	22.9%	16.6%
7月	140,753	98.8	145,783	100.9	53,282	42.9	36.5%	42.5%	28.8%
8月	143,874	106.9	159,056	103.3			0.0%	0.0%	
9月	112,627	83.3	130,153	84.7			0.0%	0.0%	
10月	107,114	80.1	133,564	87.2			0.0%	0.0%	
11月	103,722	75.1	115,472	74.5			0.0%	0.0%	
12月	86,868	65.8	90,191	63.2			0.0%	0.0%	
計	1,379,715	945.7	1,482,153	981.9	355,253	268.2	41.6%	47.1%	