

# 八重山入域観光客数統計概況（推計）

令和2年12月24日修正

入域観光客数(6月)	
<b>25,249人</b>	
前年同月	134,013人
対前年同月比	18.8%
6月までの累計	301,971人
6月までの累計(前年)	707,934人
観光消費額推計	19.2億円

国籍別入域観光客数(6月)		
日本人	<b>25,249人</b>	
年間累計(～6月)	282,182人	
前年同月	対前年同月比	
111,525人	22.6%	
外国人	<b>0人</b>	
年間累計(～6月)	19,789人	
前年同月	対前年同月比	
22,488人	0.00%	
国籍	観光客数	対前年同月比
台湾	0人	0.0%
香港	0人	0.0%
マカオ	0人	0.0%
中国(上記以外)	0人	0.0%
韓国	0人	0.0%
アジア(上記以外)	0人	0.0%
その他諸外国	0人	0.0%

※外国人については、入国管理局等の資料に基づく

島別入域観光客数(6月)	
石垣市(6月)	
島名	観光客数 対前年同月比
石垣島	24,745人 18.6%
竹富町(6月)	
島名	観光客数 対前年同月比
竹富島	2,130人 5.5%
西表島	東部 1,393人 9.4%
	西部 1,257人 15.5%
小浜島	2,303人 20.2%
黒島	482人 27.0%
波照間島	729人 19.4%
鳩間島	214人 34.9%
新城島	63人 12.5%
加屋真島	8人 36.4%
計	8,579人 10.8%
与那国町(6月)	
島名	観光客数 対前年同月比
与那国島	1,649人 50.0%

**概況**

**[全体] 対前年同月比 81.2%減 (108,764人減)**

- 6月の八重山入域観光客数は、新型コロナウイルス感染症の影響による国内及び海外路線からの入域観光客数の減により、対前年同月比81.2%減の25,249人となった。
- また、前月との比較では、一部空路の運航再開に加えて、6月19日から沖縄県と他都道府県間の移動自粛の全面解除等により、356.7%・19,721人増となった。その内訳は全て国内路線によるものであり、海外路線においては、前月と同様に入域観光客数は無しとなった。

**[国内路線] 対前年同月比 71.0%減 (61,881人減)**

- 国内路線による入域者数は、新型コロナウイルス感染症の影響による空路の運休・減便に加えて、6月18日まで沖縄県と6都道府県間の移動自粛要請が継続していたことから、前年同月を大幅に下回った。
- 県外空路による入域者数は、84.9%・37,496人減であり、その内訳としては、東京路線が80.8%・22,003人減、大阪路線が87.3%・10,011人減、名古屋路線及び福岡路線が皆減となった。
- 県内空路では、56.8%・24,385人減となった。その内訳としては、那覇路線が56.6%・23,016人減、宮古路線は60.1%・1,369人減であった。

**[海外路線] 対前年同月比 100.0%減 (46,883人減)**

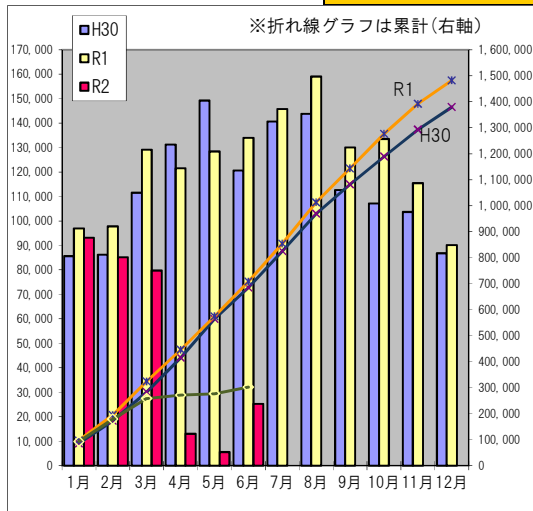
- 海外路線による入域者数は、空路の運休及びクルーズ船の寄港休止により、皆減となった。

**[その他]**

- 新型コロナウイルス感染症の影響により、「石垣市爬龍船競漕大会」が中止。

## 路線別・3旬別入域観光客数推計

		上旬		中旬		下旬		月間合計				
		観光客数	前年比	観光客数	前年比	観光客数	前年比	観光客数	構成比	前年比		
国内路線	空路	県外直行便	東京(羽田・成田)	190	2.3%	1,448	16.7%	3,590	35.1%	5,228	20.7%	19.2%
			大阪(関西・伊丹)	0	0.0%	223	6.3%	1,232	28.7%	1,455	5.8%	12.7%
			神戸	0	-	0	-	0	-	0	0.0%	-
			名古屋(中部)	0	0.0%	0	0.0%	0	0.0%	0	0.0%	0.0%
			福岡	0	0.0%	0	0.0%	0	0.0%	0	0.0%	0.0%
			小計	190	1.4%	1,671	12.0%	4,822	29.0%	6,683	26.5%	15.1%
	県内便	那覇	4,259	37.5%	6,182	50.1%	7,216	42.5%	17,657	69.9%	43.4%	
		宮古	221	31.1%	284	37.8%	404	49.4%	909	3.6%	39.9%	
		小計	4,480	37.2%	6,466	49.4%	7,620	42.8%	18,566	73.5%	43.2%	
		チャーター便	0	-	0	-	0	-	0	0.0%	-	
合計	4,670	18.2%	8,137	30.0%	12,442	36.2%	25,249	100.0%	29.0%			
海路	クルーズ船	0	-	0	-	0	-	0	0.0%	-		
	合計	4,670	18.2%	8,137	30.0%	12,442	36.2%	25,249	100.0%	29.0%		
海外路線	空路	香港	0	0.0%	0	0.0%	0	0.0%	0	0.0%	0.0%	
		台湾	0	0.0%	0	0.0%	0	0.0%	0	0.0%	0.0%	
		チャーター便	0	-	0	-	0	-	0	0.0%	-	
	海路	クルーズ船、ヨット	0	0.0%	0	0.0%	0	0.0%	0	0.0%	0.0%	
合計	0	0.0%	0	0.0%	0	0.0%	0	0.0%	0.0%			
空路計(国内路線+海外路線)		4,670	16.7%	8,137	27.8%	12,442	33.9%	25,249	100.0%	26.9%		
海路計(国内路線+海外路線)		0	0.0%	0	0.0%	0	0.0%	0	0.0%	0.0%		
月合計		4,670	12.0%	8,137	19.3%	12,442	23.4%	25,249	100.0%	18.8%		



月別入域観光客数・消費額推移						単位:人・億円			
	平成30年		令和元年		令和2年		比較(令和2年/令和元年)		
	観光客数	消費額	観光客数	消費額	観光客数	消費額	観光客数	消費額	県全体観光客数
1月	85,689	56.4	96,976	64.1	93,227	64.3	96.1%	100.3%	96.6%
2月	86,252	58.6	97,835	66.9	85,176	64.6	87.1%	96.6%	76.5%
3月	111,580	78.3	129,137	88.2	79,775	62.9	61.8%	71.3%	44.8%
4月	131,319	83.6	121,563	85.4	13,016	10.2	10.7%	11.9%	9.1%
5月	149,250	79.5	128,410	79.5	5,528	4.1	4.3%	5.2%	5.3%
6月	120,667	79.3	134,013	84.0	25,249	19.2	18.8%	22.9%	16.6%
7月	140,753	98.8	145,783	100.9			0.0%	0.0%	
8月	143,874	106.9	159,056	103.3			0.0%	0.0%	
9月	112,627	83.3	130,153	84.7			0.0%	0.0%	
10月	107,114	80.1	133,564	87.2			0.0%	0.0%	
11月	103,722	75.1	115,472	74.5			0.0%	0.0%	
12月	86,868	65.8	90,191	63.2			0.0%	0.0%	
計	1,379,715	945.7	1,482,153	981.9	301,971	225.3	42.7%	48.1%	