

八重山入域観光客数統計概況 (推計)

令和元年9月4日発表

入域観光客数 (7月)	
145,783人	
前年同月	140,753人
対前年同月比	103.6%
7月までの累計	853,717人
7月までの累計(前年)	825,510人
観光消費額推計	100.9億円

国籍別入域観光客数 (7月)		
日本人	127,459人	
年間累計(～7月)	726,118人	
前年同月	117,195人	
対前年同月比	108.8%	
外国人	18,324人	
年間累計(～7月)	127,599人	
前年同月	23,558人	
対前年同月比	77.78%	
国籍	観光客数	対前年同月比
台湾	7,456人	54.9%
香港	4,580人	122.7%
マカオ	260人	150.3%
中国(上記以外)	31人	193.8%
韓国	46人	306.7%
アジア(上記以外)	70人	29.0%
その他諸外国	5,881人	101.5%

※外国人については、入国管理局等の資料に基づく

島別入域観光客数 (7月)		
石垣市(7月)		
島名	観光客数	対前年同月比
石垣島	145,070人	103.5%
竹富町(7月)		
島名	観光客数	対前年同月比
竹富島	43,576人	102.7%
西表島	11,773人	89.6%
西部	10,895人	100.2%
小浜島	10,762人	89.0%
黒島	2,547人	88.6%
波照間島	5,275人	94.5%
鳩間島	793人	118.4%
新城島	633人	94.1%
加屋真島	128人	77.1%
計	86,382人	97.6%
与那国町(7月)		
島名	観光客数	対前年同月比
与那国島	2,943人	116.1%

概況

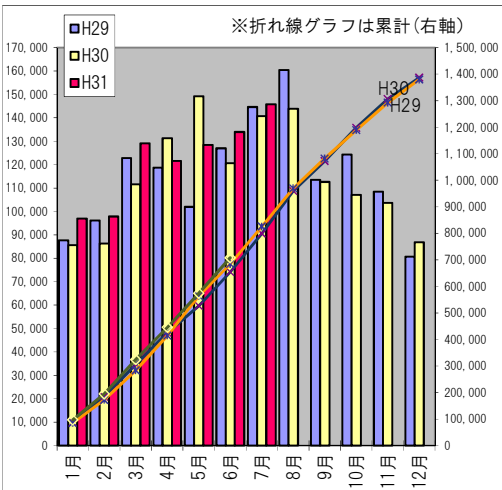
【全体】 対前年同月比 3.6%増 (5,030人) 増
 ●7月の八重山入域観光客数は、対前年同月比3.6%増の145,783人となった。なお、平成元年以降の統計で、7月単月としては過去最高の入域観光客数を記録した。
 ●前月との比較では、8.8%・11,770人増となった。その内訳としては、国内路線においては20.0%・17,464人増となり、海外路線においては、12.1%・5,694人減となった。

【国内路線】 対前年同月比 1.9%増 (1,949人) 増
 ●7月の県外空路では、1.9%・1,949人増であった。その内訳としては、東京路線において10.9%増、中部路線で16.5%増、福岡路線で7.2%増であった。
 ●また、県内路線では、4.1%・2,133人減であった。その内訳としては、那覇路線が4.8%・2,402人減、宮古路線が12.6%・269人増であった。

【海外路線】 対前年同月比 8.1%増 (3,081人) 増
 ●空路では、香港エクスプレスが毎日就航し、5,639人が来島した。また、チャイナエアラインが週2便就航し、1,131人が来島した。
 ●海路では、クルーズ客船の寄港回数が前年同様11回だった。
 ●10万トン以上の船では「ダイヤモンド・プリンセス号」、「ワールド・ドリーム号」、「ボイジャー・オブ・ザ・シーズ」が寄港し、計3回だった。
 ●10万トン以下の船では「スーパースターアケリアス」や「スーパースタージェミニ」等、計8回寄港した。

【その他】
 ●第30回日本最西端与那国島国際カジキ釣り大会 (7/5～7/7)、オリオンピアフェスト2019in石垣 (7/6)、第2回無人島カヤマ島七夕まつり (7/7)、2019石垣みなとまつり (7/15)

路線別・3旬別入域観光客数推計												
		上旬		中旬		下旬		月間合計				
		観光客数	前年比	観光客数	前年比	観光客数	前年比	観光客数	構成比	前年比		
国内 路線	空路	県外 直行便	東京(羽田・成田)	10,789	119.8%	10,407	104.4%	13,475	109.6%	34,671	23.8%	110.9%
			大阪(関西・伊丹)	4,378	124.0%	3,895	94.8%	4,595	86.2%	12,868	8.8%	99.2%
			神戸	0	-	0	-	0	-	0	0.0%	-
			名古屋(中部)	1,386	138.0%	1,082	110.3%	1,573	105.9%	4,041	2.8%	116.5%
			福岡	1,001	123.6%	897	97.6%	1,224	103.4%	3,122	2.1%	107.2%
			小計	17,554	122.3%	16,281	101.9%	20,867	102.8%	54,702	37.5%	108.1%
		県内 便	那覇	14,571	104.1%	14,356	89.5%	18,555	93.5%	47,482	32.6%	95.2%
			宮古	798	115.3%	763	107.8%	849	114.6%	2,410	1.7%	112.6%
			小計	15,369	104.7%	15,119	90.3%	19,404	94.2%	49,892	34.2%	95.9%
			チャーター便	0	-	0	-	0	-	0	0.0%	-
合計	32,923	113.4%	31,400	96.0%	40,271	98.5%	104,594	71.7%	101.9%			
海路	クルーズ船	0	-	0	-	0	-	0	0.0%	-		
	合計	32,923	113.4%	31,400	96.0%	40,271	98.5%	104,594	71.7%	101.9%		
海外 路線	空路	香港	1,829	131.6%	1,798	122.0%	2,012	123.7%	5,639	3.9%	125.6%	
		台湾	448	146.9%	332	102.5%	351	88.9%	1,131	0.8%	110.4%	
		チャーター便	0	-	0	-	0	-	0	0.0%	-	
	海路	クルーズ船、ヨット	14,442	160.1%	0	0.0%	19,977	107.3%	34,419	23.6%	105.6%	
合計	16,719	156.0%	2,130	31.6%	22,340	108.2%	41,189	28.3%	108.1%			
空路計(国内路線+海外路線)		35,200	114.6%	33,530	97.1%	42,634	99.4%	111,364	76.4%	103.0%		
海路計(国内路線+海外路線)		14,442	160.1%	0	0.0%	19,977	107.3%	34,419	23.6%	105.6%		
月合計		49,642	124.9%	33,530	84.9%	62,611	101.8%	145,783	100.0%	103.6%		



月別入域観光客数・消費額推移							単位：人・億円		
	平成29年		平成30年		令和元年		比較(令和元年/平成30年)		
	観光客数	消費額	観光客数	消費額	観光客数	消費額	観光客数	消費額	県全体観光客数
1月	87,766	57.3	85,689	56.4	96,976	64.1	113.2%	113.7%	107.0%
2月	96,147	60.6	86,252	58.6	97,835	66.9	113.4%	114.2%	108.5%
3月	122,789	79.4	111,580	78.3	129,137	88.2	115.7%	112.6%	105.6%
4月	118,650	72.2	131,319	83.6	121,563	85.4	92.6%	102.2%	102.2%
5月	101,984	61.8	149,250	79.5	128,410	79.5	86.0%	100.0%	100.5%
6月	127,000	70.7	120,667	79.3	134,013	84.0	111.1%	105.9%	107.2%
7月	144,693	84.1	140,753	98.8	145,783	100.9	103.6%	102.1%	109.0%
8月	160,441	92.1	143,874	106.9			0.0%	0.0%	
9月	113,544	73.5	112,627	83.3			0.0%	0.0%	
10月	124,335	74.3	107,114	80.1			0.0%	0.0%	
11月	108,490	68.7	103,722	75.1			0.0%	0.0%	
12月	80,807	55.4	86,868	65.8			0.0%	0.0%	
計	1,386,646	850.1	1,379,715	945.7	853,717	569.0	0.0%	106.5%	