

八重山入域観光客数統計概況 (推計)

令和元年8月26日修正

入域観光客数(4月)	
121,563人	
前年同月	131,319人
対前年同月比	92.6%
4月までの累計	445,511人
4月までの累計(前年)	414,840人
観光消費額推計	85.4億円

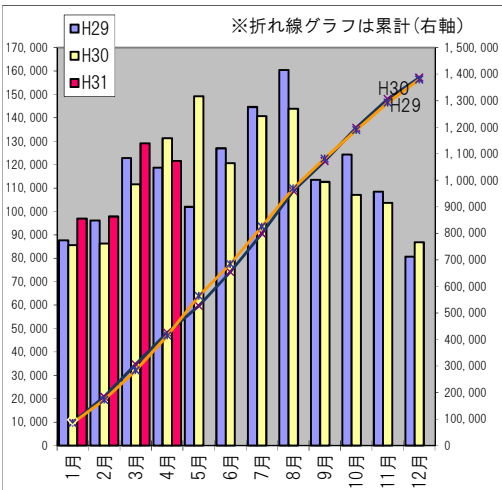
国籍別入域観光客数(4月)		
日本人	103,658人	
年間累計(～4月)	378,236人	
前年同月	対前年同月比	
100,188人	103.5%	
外国人	17,905人	
年間累計(～4月)	67,275人	
前年同月	対前年同月比	
31,131人	57.52%	
国籍	観光客数	対前年同月比
台湾	7,474人	83.3%
香港	3,360人	139.7%
マカオ	78人	113.0%
中国(上記以外)	21人	12.7%
韓国	32人	42.1%
アジア(上記以外)	75人	0.9%
その他諸外国	6,865人	59.7%

※外国人については、入国管理局等の資料に基づく

島別入域観光客数(4月)		
石垣市(4月)		
島名	観光客数	対前年同月比
石垣島	120,906人	92.5%
竹富町(4月)		
島名	観光客数	対前年同月比
竹富島	49,102人	112.5%
西表島	23,188人	114.2%
西部	6,393人	90.8%
小浜島	14,811人	106.1%
黒島	1,948人	134.9%
波照間島	3,977人	94.5%
鳩間島	367人	99.5%
新城島	213人	123.8%
加屋真島	99人	430.4%
計	100,098人	109.8%
与那国町(4月)		
島名	観光客数	対前年同月比
与那国島	3,379人	91.4%

概況	
[全体]	対前年同月比 7.4%減(9,756人)減
<p>●4月の八重山入域観光客数は、対前年同月比7.4%減の121,563人となった。なお、平成元年以降の統計で、4月単月としては過去二番目に多い入域観光客数を記録した。国内路線において、東京路線で18.6%増となる等好調に推移し、県外直行便は14.0%増となった。また、那覇路線が4.0%増、宮古路線が3.2%減で、県内便において3.6%増となり、国内線全体としては8.5%増の92,996人となった。海外路線においては、空路では30.0%増であったが、海路で、クルーズ船が44.1%減となったことにより、海外路線全体としては37.4%減の28,567人となった。</p> <p>●前月との比較では、5.9%・7,574人減となった。その内訳としては、国内路線においては10.4%・10,823人減となり、海外路線においては、12.8%・3,249人増となった。</p>	
[国内路線]	対前年同月比 8.5%増(7,317人)増
<p>●4月の県外空路では、14.0%・5,586人増であった。その内訳としては、東京路線において18.6%増、大阪路線で2.9%増、名古屋路線で14.6%増、福岡路線で23.1%増であった。</p> <p>●また、県内路線は那覇路線が4.0%・1,733人増、宮古路線が3.2%・74人減となり、県内路線全体としては3.6%・1,659人増となった。</p> <p>●フジドリームエアラインの発着があり、72名が来島した。</p>	
[海外路線]	対前年同月比 37.4%減(17,073人)減
<p>●海路では、クルーズ客船の寄港回数が前年が17回だったのに対して、今年は11回だった。</p> <p>●10万トン以上の船では「マジェスティック・プリンセス号」が1回寄港した。</p> <p>●10万トン以下の船では「エクスプローラードリーム」や「スーパースターアークエリアス」等、計10回寄港した。</p> <p>●空路では、香港エクスプレスが週5便以上就航し、4,525人が来島した。また、チャイナエアラインが週2便就航し、845人が来島した。</p>	
[その他]	●石垣島トリアスロン2019(4/21)

路線別・3旬別入域観光客数推計												
		上旬		中旬		下旬		月間合計				
		観光客数	前年比	観光客数	前年比	観光客数	前年比	観光客数	構成比	前年比		
国内路線	空路	県外直行便	東京(羽田・成田)	8,944	120.9%	8,658	119.0%	8,993	116.1%	26,595	21.9%	118.6%
			大阪(関西・伊丹)	3,912	100.4%	4,077	103.2%	3,997	105.3%	11,986	9.9%	102.9%
			神戸	0	-	0	-	0	-	0	0.0%	-
			名古屋(中部)	1,392	126.1%	1,393	121.1%	1,268	98.9%	4,053	3.3%	114.6%
			福岡	987	131.8%	1,027	128.1%	921	110.4%	2,935	2.4%	123.1%
			小計	15,235	115.9%	15,155	115.0%	15,179	111.1%	45,569	37.5%	114.0%
		県内便	那覇	13,957	100.6%	14,364	98.3%	16,801	112.8%	45,122	37.1%	104.0%
			宮古	665	96.0%	770	92.1%	798	102.6%	2,233	1.8%	96.8%
			小計	14,622	100.3%	15,134	97.9%	17,599	112.3%	47,355	39.0%	103.6%
			チャーター便	72	-	0	-	0	-	72	0.1%	-
合計	29,929	108.0%	30,289	105.8%	32,778	111.8%	92,996	76.5%	108.5%			
海路	クルーズ船	0	-	0	-	0	-	0	0.0%	-		
合計	29,929	108.0%	30,289	105.8%	32,778	111.8%	92,996	76.5%	108.5%			
海外路線	空路	香港	1,494	118.8%	1,644	166.1%	1,387	151.6%	4,525	3.7%	143.1%	
		台湾	382	156.6%	281	91.8%	182	43.5%	845	0.7%	87.3%	
		チャーター便	0	-	0	-	0	-	0	0.0%	-	
	海路	クルーズ船、ヨット	14,554	105.2%	499	3.0%	8,144	72.2%	23,197	19.1%	55.9%	
合計	16,430	107.1%	2,424	13.7%	9,713	77.0%	28,567	23.5%	62.6%			
空路計(国内路線+海外路線)		31,805	108.9%	32,214	107.6%	34,347	112.0%	98,366	80.9%	109.5%		
海路計(国内路線+海外路線)		14,554	105.2%	499	3.0%	8,144	72.2%	23,197	19.1%	55.9%		
月合計		46,359	107.7%	32,713	70.6%	42,491	101.3%	121,563	100.0%	92.6%		



月別入域観光客数・消費額推移							単位:人・億円		
	平成29年		平成30年		平成31年		比較(平成31年/平成30年)		
	観光客数	消費額	観光客数	消費額	観光客数	消費額	観光客数	消費額	県全体観光客数
1月	87,766	57.3	85,689	56.4	96,976	64.1	113.2%	113.7%	107.0%
2月	96,147	60.6	86,252	58.6	97,835	66.9	113.4%	114.2%	108.5%
3月	122,789	79.4	111,580	78.3	129,137	88.2	115.7%	112.6%	105.6%
4月	118,650	72.2	131,319	83.6	121,563	85.4	92.6%	102.2%	102.2%
5月	101,984	61.8	149,250	79.5			0.0%	0.0%	
6月	127,000	70.7	120,667	79.3			0.0%	0.0%	
7月	144,693	84.1	140,753	98.8			0.0%	0.0%	
8月	160,441	92.1	143,874	106.9			0.0%	0.0%	
9月	113,544	73.5	112,627	83.3			0.0%	0.0%	
10月	124,335	74.3	107,114	80.1			0.0%	0.0%	
11月	108,490	68.7	103,722	75.1			0.0%	0.0%	
12月	80,807	55.4	86,868	65.8			0.0%	0.0%	
計	1,386,646	850.1	1,379,715	945.7	445,511	304.6	0.0%	110.0%	