

# 八重山入域観光客数統計概況（推計）

平成31年2月5日発表

入域観光客数(12月)	
<b>86,868人</b>	
前年同月	80,807人
対前年同月比	107.5%
12月までの累計	1,379,715人
12月までの累計(前年)	1,386,646人
観光消費額推計	65.8億円

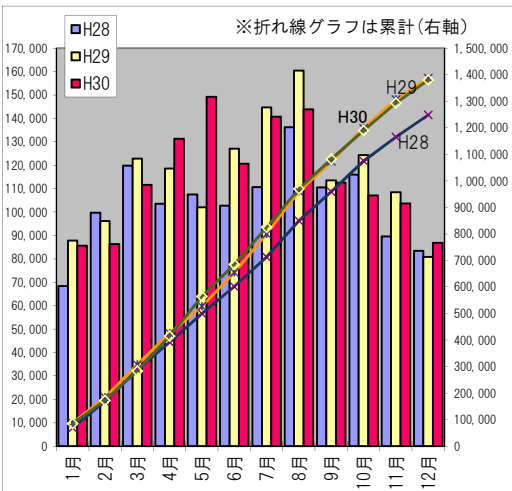
国籍別入域観光客数(12月)		
<b>81,510人</b>		
日本人	年間累計(～12月) 1,168,003人	
前年同月	対前年同月比	
71,283人	114.3%	
外国人	年間累計(～12月) 211,712人	
前年同月	対前年同月比	
9,524人	56.26%	
国籍	観光客数	対前年同月比
台湾	2,149人	49.8%
香港	1,148人	110.6%
マカオ	38人	-
中国(上記以外)	6人	14.0%
韓国	2人	9.5%
アジア(上記以外)	30人	90.9%
その他諸外国	1,985人	48.7%

※外国人については、入国管理局等の資料に基づく

島別入域観光客数(12月)		
石垣市(12月)		
島名	観光客数	対前年同月比
石垣島	86,155人	107.5%
竹富町(12月)		
島名	観光客数	対前年同月比
竹富島	35,586人	98.6%
西表島	21,078人	93.6%
西部	1,856人	140.0%
小浜島	14,393人	102.5%
黒島	1,772人	95.0%
波照間島	1,214人	91.8%
鳩間島	49人	128.9%
新城島	80人	73.4%
加屋真島	361人	108.7%
計	76,389人	98.4%
与那国町(12月)		
島名	観光客数	対前年同月比
与那国島	3,275人	103.7%

概況	
<b>【全体】 対前年同月比 7.5%増(6,061人)増</b>	
<p>●12月の八重山入域観光客数は、対前年同月比7.5%増の86,868人となった。なお、平成元年以降の統計で、12月単月としては最も多い入域観光客数を記録した。国内路線において、東京路線では35.1%増となる等、県外直行便は32.5%増と好調に推移した。また、県内便において、那覇路線は8.3%増、宮古路線も4.0%増となり、国内線全体としては17.1%増の78,589人となった。海外路線においては、空路では11.6%増であったが、海路で、クルーズ船の寄港回数が減ったことにより45.3%減となり、海外路線全体としては39.6%減の8,279人となった。</p> <p>●前月との比較では、16.2%・16,854人減となった。その内訳としては、国内路線において、県外直行便では10.8%、県内便では10.7%減で、国内路線全体として10.4%・9,122人減となった。海外路線において、空路が19.8%増であったが、海路が54.2%減であったため、海外路線全体として48.3%・7,732人減となった。</p>	
<b>【国内路線】 対前年同月比 17.1%増(11,483人)増</b>	
<p>●12月の県外空路では、東京路線において35.1%増、大阪路線で13.8%増、名古屋路線で12.8%増となる等、全ての路線で増となったことにより、全体としては32.5%・8,914人増となった。</p> <p>●また、県内路線は那覇路線が8.3%増、宮古路線が4.0%増となり、全体としては8.0%・3,125人増となった。</p>	
<b>【海外路線】 対前年同月比 39.6%減(5,422人)減</b>	
<p>●海路では、クルーズ船は今年は3回・6,744人で、前年同月が7回・12,326人だったのに対して、45.3%・5,582人減であった。</p> <p>●10万トンを超えるクルーズ船はなかった。</p> <p>●空路では、香港エクスプレスが週2便就航し、対前年同月比11.6%増の1,535人が来島した。</p>	
<b>【その他】</b>	
●世界平和の鐘（ピースベルアイランドイシガキ2018）開催（12/10）	

路線別・3旬別入域観光客数推計												
		上旬		中旬		下旬		月間合計				
		観光客数	前年比	観光客数	前年比	観光客数	前年比	観光客数	構成比	前年比		
国内 路線	空路	東京(羽田・成田)	6,203	131.9%	5,452	139.0%	10,182	135.0%	21,837	25.1%	135.1%	
		大阪(関空・伊丹)	3,218	102.7%	2,971	124.6%	3,874	116.5%	10,063	11.6%	113.8%	
		神戸	0	-	0	-	0	-	0	0.0%	-	
		名古屋(中部)	907	145.8%	705	103.4%	1,131	100.3%	2,743	3.2%	112.8%	
		福岡	521	-	356	-	834	-	1,711	2.0%	-	
		小計	10,849	128.3%	9,484	135.7%	16,021	133.6%	36,354	41.8%	132.5%	
		県内 便	那覇	12,249	106.1%	11,150	110.7%	16,312	108.4%	39,711	45.7%	108.3%
			宮古	737	88.6%	809	110.1%	690	118.2%	2,236	2.6%	104.0%
			小計	12,986	104.9%	11,959	110.7%	17,002	108.7%	41,947	48.3%	108.0%
		チャーター便		63	12.3%	225	67.6%	0	-	288	0.3%	34.1%
合計		23,898	111.9%	21,668	119.5%	33,023	119.5%	78,589	90.5%	117.1%		
海路		クルーズ船	0	-	0	-	0	-	0	0.0%	-	
合計		23,898	111.9%	21,668	119.5%	33,023	119.5%	78,589	90.5%	117.1%		
海外 路線	空路	香港	502	123.3%	492	111.3%	541	102.9%	1,535	1.8%	111.6%	
		台湾	0	-	0	-	0	-	0	0.0%	-	
		チャーター便	0	-	0	-	0	-	0	0.0%	-	
	海路	クルーズ船、ヨット	0	0.0%	4,591	100.8%	2,153	43.8%	6,744	7.8%	54.7%	
合計		502	15.4%	5,083	101.7%	2,694	49.5%	8,279	9.5%	60.4%		
空路計(国内路線+海外路線)		24,400	112.1%	22,160	119.4%	33,564	119.2%	80,124	92.2%	117.0%		
海路計(国内路線+海外路線)		0	0.0%	4,591	100.8%	2,153	43.8%	6,744	7.8%	54.7%		
月合計		24,400	99.2%	26,751	115.7%	35,717	108.0%	86,868	100.0%	107.5%		



月別入域観光客数・消費額推移								単位：人・億円	
	平成28年		平成29年		平成30年		比較(平成30年/平成29年)		
	観光客数	消費額	観光客数	消費額	観光客数	消費額	観光客数	消費額	県全体観光客数
1月	68,438	45.4	87,766	57.3	85,689	56.4	97.6%	98.4%	107.9%
2月	99,708	55.9	96,147	60.6	86,252	58.6	89.7%	96.7%	111.5%
3月	119,857	67.5	122,789	79.4	111,580	78.3	90.9%	98.6%	107.5%
4月	103,597	69.0	118,650	72.2	131,319	83.6	110.7%	115.8%	109.7%
5月	107,541	59.8	101,984	61.8	149,250	79.5	146.3%	128.6%	112.2%
6月	102,689	64.6	127,000	70.7	120,667	79.3	95.0%	112.2%	101.4%
7月	110,587	76.6	144,693	84.1	140,753	98.8	97.3%	117.5%	97.4%
8月	136,234	87.8	160,441	92.1	143,874	106.9	89.7%	116.1%	103.5%
9月	110,479	69.9	113,544	73.5	112,627	83.3	99.2%	113.3%	95.7%
10月	115,949	74.2	124,335	74.3	107,114	80.1	86.1%	107.8%	106.3%
11月	89,567	62.1	108,490	68.7	103,722	75.1	95.6%	109.3%	103.9%
12月	83,433	55.8	80,807	55.4	86,868	65.8	107.5%	118.8%	104.0%
計	1,248,079	788.6	1,386,646	850.1	1,379,715	945.7	99.5%	111.2%	