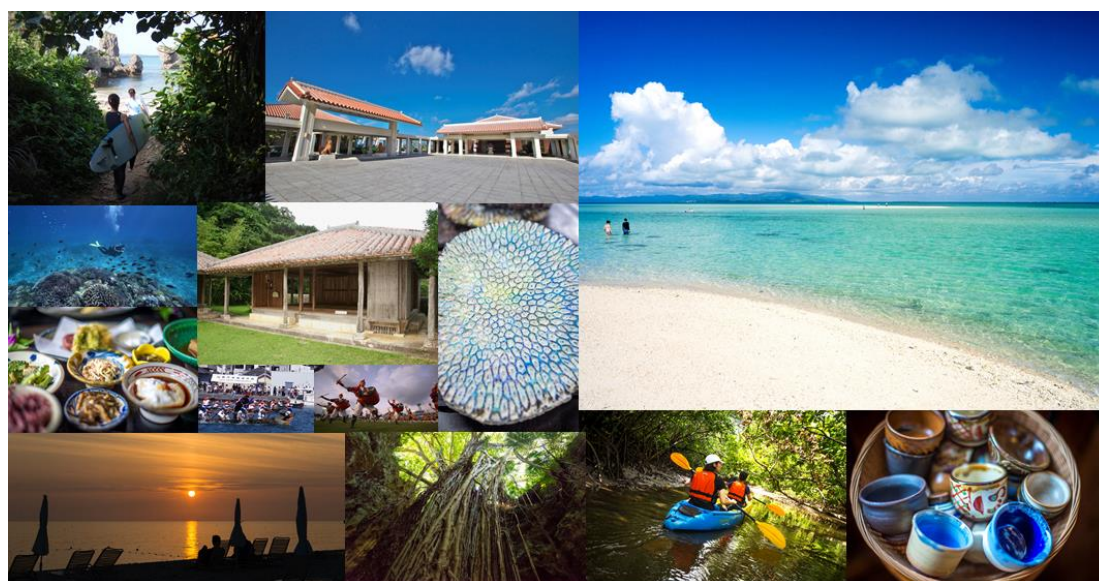


平成 31 年/令和元年度 上半期(平成 31 年 1 月～令和元年 6 月)調査

## 沖縄県観光産業実態調査事業 上半期報告書



©OCVB

令和元年 12 月

沖縄県文化観光スポーツ部 観光政策課



1. 調査概要 .....	1
(1) 調査目的 .....	1
(2) 調査概要 .....	1
(3) 調査分析方法 .....	1
2. 調査結果概要 .....	2
(1) 回答事業所属性 .....	2
(2) 県内企業の景況判断 DI (全業種・エリア).....	2
(3) 県内企業の雇用動向.....	5
(4) CSポートフォリオ .....	6
(5) その他 観光トピックスに関する意識調査 .....	7
3. 調査結果詳細 .....	9
(1) 業種別・エリア別 景況判断 DI .....	9
(2) 業種別・エリア別 雇用動向 .....	11
(3) 業種別・エリア別 CSポートフォリオ.....	14
4. 参考資料【過去調査結果(平成 28 年度～平成 30 年度)】.....	21
(1) 県内企業の景況判断 DI.....	21
(2) 県内企業の雇用動向.....	27

## 1. 調査概要

### (1) 調査目的

沖縄県のリーディング産業である観光産業の持続的発展を図るため、宿泊業、飲食業、レンタカー業等、観光関連事業者の現状と課題を把握し、産業基盤の強化、及び雇用環境の改善に繋がる施策立案に資することを目的に実施した。

### (2) 調査概要

調査は、以下の手法で実施した。

#### 【調査概要】

調査対象数	沖縄県内に所在し、観光産業に携わる 3,000 事業所。 ただし、調査対象有効事業所数は、宛先不明などとして返送されてきた 184 事業所を除いた 2,816 事業所。
抽出方法	各種公的な公開情報、及び信用調査会社などからの情報提供を基に抽出。 業種、エリアごとの事業所分布状況を踏まえ、調査対象数は割付されている。
調査方法	郵送による調査票配布・回収 回収については、一部 Web での回答も受付。
調査期間	2019 年 8 月 19 日(月)に発送、2019 年 11 月 29 日(金)到着分までを集計
回収状況	有効回収数 316 件 (回収率 11.2%)

### (3) 調査分析方法

本調査結果で示した各種データは、以下の方法によって算出されている。

DI(Diffusion Index) <sup>※1</sup>	$DI^{※1} = (\text{「上昇」と回答した企業構成比}) - (\text{「下降」と回答した企業構成比})$
CS ポートフォリオ <sup>※2</sup>	<b>重要度</b> $= (\text{「重要である」の回答数}) \times (\text{重み } 5) + (\text{「やや重要である」の回答数}) \times (\text{重み } 4) + (\text{「普通」の回答数}) \times (\text{重み } 3) + (\text{「あまり重要でない」の回答数}) \times (\text{重み } 2) + (\text{「重要でない」の回答数}) \times (\text{重み } 1) / \text{回答数}$ <b>充足度</b> $= (\text{「充足している」の回答数}) \times (\text{重み } 5) + (\text{「やや充足している」の回答数}) \times (\text{重み } 4) + (\text{「普通」の回答数}) \times (\text{重み } 3) + (\text{「あまり充足していない」の回答数}) \times (\text{重み } 2) + (\text{「充足していない」の回答数}) \times (\text{重み } 1) / \text{回答数}$

※1 DIとは：企業の業況感や設備、雇用人員の過不足などの各種判断を指数化したもの

※2 CS ポートフォリオとは：調査項目ごとの重要度と充足度を明らかにし、重点的に改善する項目を抽出する関連分析の統計手法

## 2. 調査結果概要

### (1) 回答事業所属性

回答事業所総数は、316 事業所。業種別、エリア別分布は下記の通り。

		回答企業数 (n=316)	回答率 (%)
業種別	宿泊サービス	106	33.5
	飲食サービス	28	8.9
	小売	59	18.7
	スポーツ・娯楽サービス	19	6.0
	文化サービス	16	5.1
	旅行業	25	7.9
	旅客輸送サービス	43	13.6
	輸送設備レンタルサービス	4	1.3
	無回答	16	5.1
エリア別	那覇エリア	91	28.8
	本島北部エリア	51	16.1
	本島中部エリア	62	19.6
	本島南部エリア	40	12.7
	八重山エリア	47	14.9
	宮古エリア	24	7.6
	無回答	1	0.3

### (2) 県内企業の景況判断 DI (全業種・エリア)

#### 【実績】

(平成 31 年 1 月～3 月期) 景況 DI は、-7.3 と「下降」

(平成 31 年 4 月～令和元年 6 月期) 景況 DI は、-1.3 と「下降」

#### 【見通し】

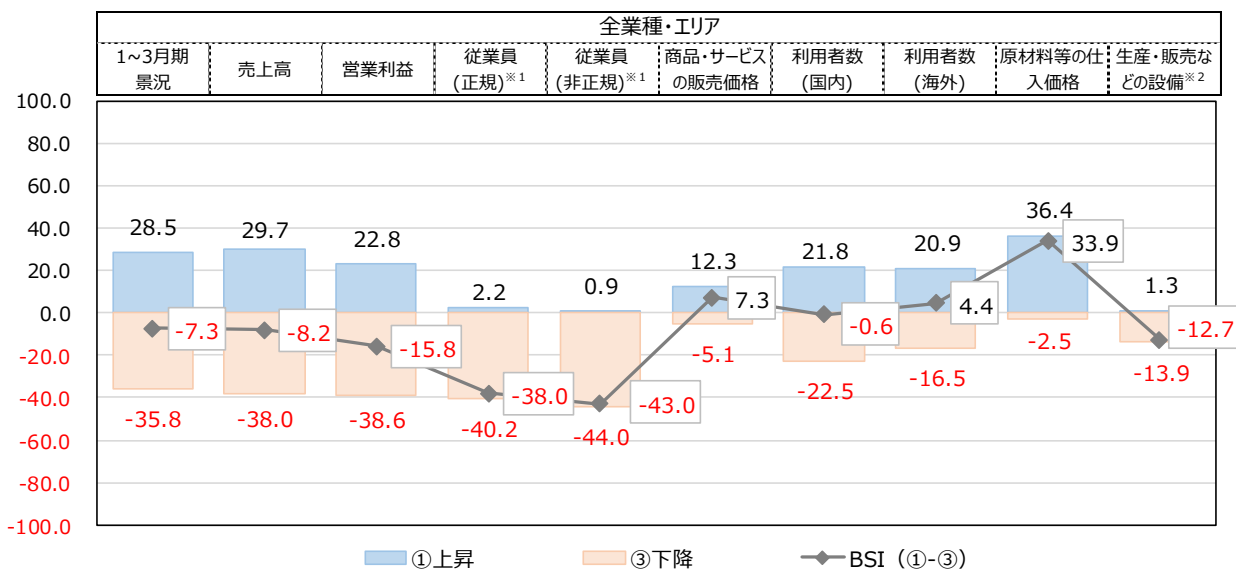
(令和元年 7 月～9 月期) 景況 DI は、-9.2 と「下降」

(令和元年 10 月～12 月期) 景況 DI は、-16.8 と「下降」

		2019年			
		1～3月 実績	4～6月 実績	7～9月 見通し	10～12月 見通し
全業種・エリア	景況DI	-7.3	-1.3	-9.2	-16.8
業種別	宿泊サービス	-4.7	1.9	-14.2	-29.2
	飲食サービス	-21.4	-14.3	0.0	-3.6
	小売	6.8	13.6	0.0	-22.0
	スポーツ・娯楽サービス	-31.6	-15.8	-15.8	-15.8
	文化サービス	-31.3	-12.5	-31.3	-12.5
	旅行業	-8.0	0.0	-8.0	-4.0
	旅客輸送サービス	2.3	-20.9	0.0	2.3
	輸送設備レンタルサービス	-100.0	50.0	75.0	-50.0
エリア別	那覇エリア	-16.5	0.0	-5.5	-8.8
	本島北部エリア	-7.8	-3.9	-19.6	-21.6
	本島中部エリア	1.6	-9.7	-12.9	-17.7
	本島南部エリア	0.0	12.5	-5.0	-10.0
	八重山エリア	-19.1	4.3	0.0	-23.4
	宮古エリア	16.7	-12.5	-16.7	-33.3

【平成 31 年 1 月～3 月期の現状】

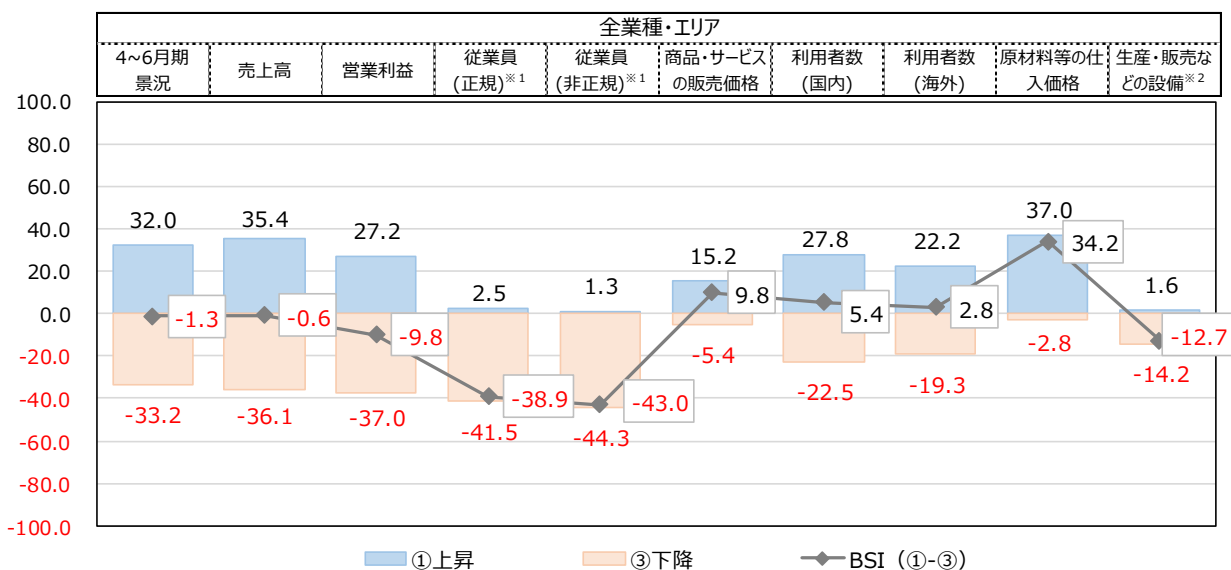
- 平成 31 年 1 月～3 月期の景況は、-7.3 で「下降」超となっている。売上高(-8.2)、営業利益(-15.8)ともに「下降」となっている。
- 従業員数も正規(-38.0)、非正規(-43.0)ともに「不足気味」となっており、原材料等の仕入価格(33.9)についても「上昇」超となっている。



※1 従業員については ①過剰気味 ②適正 ③不足気味  
 ※2 生産・販売などの設備については ①過大 ②適正 ③不足

【平成 31 年 4 月～令和元年 6 月期の現状】

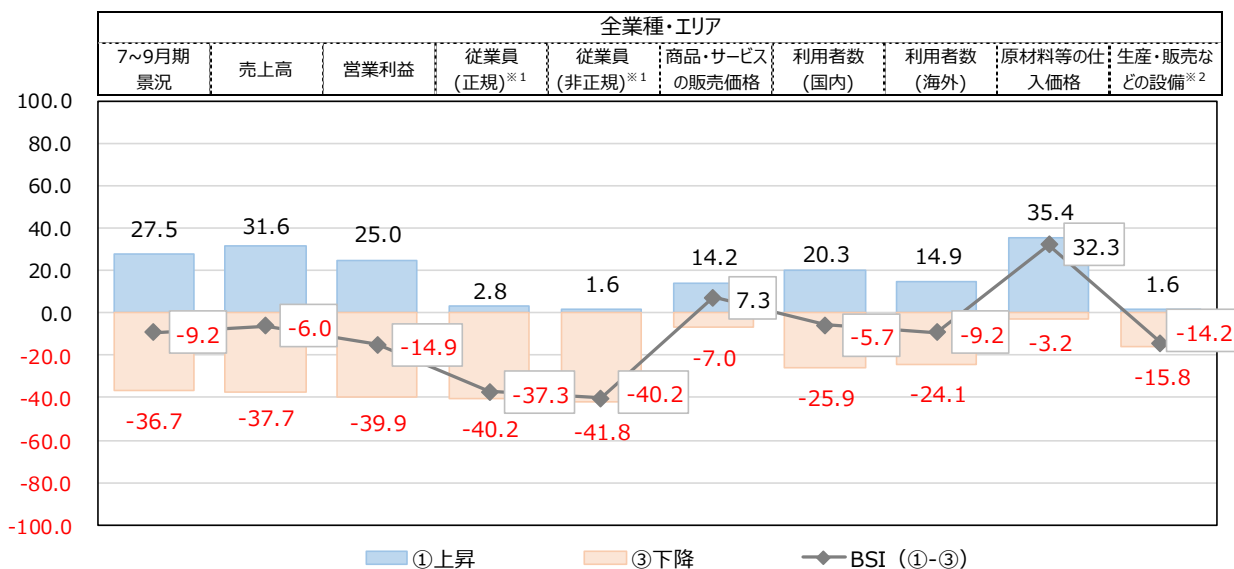
- 平成 31 年 4 月～令和元年 6 月期の景況は、-1.3 で「下降」超となっている。売上高(-0.6)、営業利益(-9.8)ともに「下降」となっているが、利用者数は国内(5.4)、海外(2.8)ともに「上昇」超、商品・サービスの販売価格(9.8)も「上昇」超となっている。
- 従業員数も正規(-38.9)、非正規(-43.0)ともに「不足気味」となっており、原材料等の仕入価格(34.2)についても「上昇」超となっている。



※1 従業員については ①過剰気味 ②適正 ③不足気味  
 ※2 生産・販売などの設備については ①過大 ②適正 ③不足

【令和元年 7月～9月期の見通し】

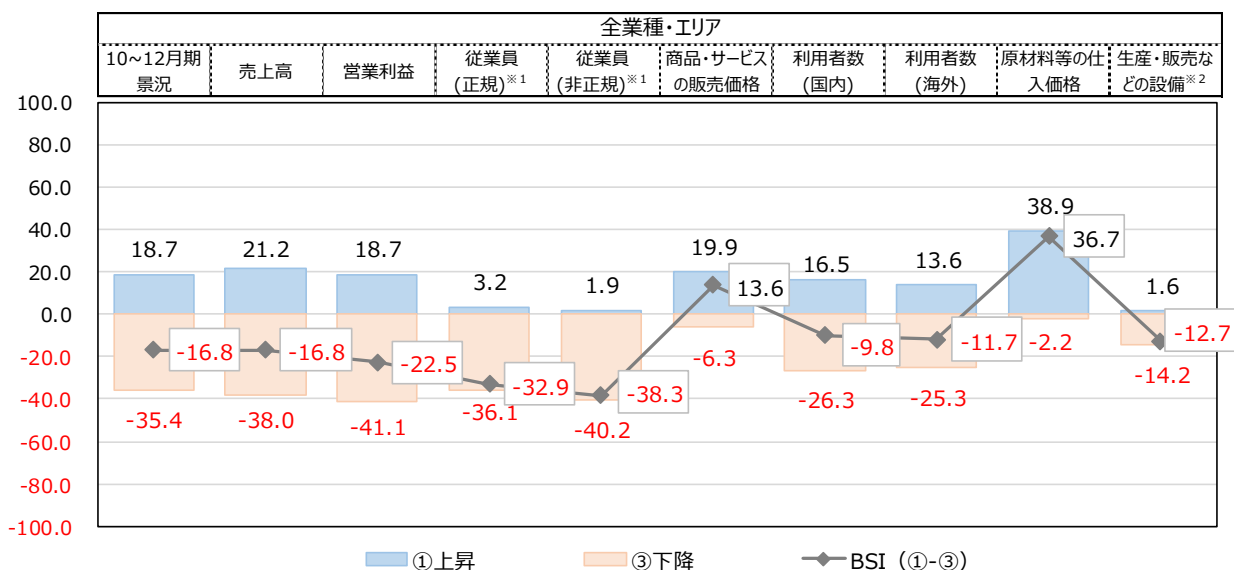
- 令和元年 7月～9月期の景況の見通しは、-9.2で「下降」超となっている。売上高(-6.0)、営業利益(-14.9)ともに「下降」となる見通しである。
- 従業員数も正規(-37.3)、非正規(-40.2)ともに「不足気味」となっており、原材料等の仕入価格(32.3)についても「上昇」超となる見通しである。



※1 従業員については ①過剰気味 ②適正 ③不足気味  
 ※2 生産・販売などの設備については ①過大 ②適正 ③不足

【令和元年 10月～12月期の見通し】

- 令和元年 10月～12月期の景況の見通しは、-16.8で「下降」超となっている。売上高(-16.8)、営業利益(-22.5)ともに「下降」となる見通しである。
- 従業員数も正規(-32.9)、非正規(-38.3)ともに「不足気味」となっており、原材料等の仕入価格(32.3)についても「上昇」超となる見通しである。



※1 従業員については ①過剰気味 ②適正 ③不足気味  
 ※2 生産・販売などの設備については ①過大 ②適正 ③不足

### (3) 県内企業の雇用動向

#### 【平均月額給与】

2019年1月～6月の各月ごとの平均月額給与は以下の通り。

平均月額給与が最も高かったのは6月の204,208円、最も低かったのは2月の198,018円。

#### 参考) 平均月額給与の推移

調査種別	雇用形態	(円)						(円)
		2019年1月	2019年2月	2019年3月	2019年4月	2019年5月	2019年6月	6カ月平均
本調査	正規雇用	200,548	198,018	202,743	204,110	203,873	204,208	202,250
	非正規雇用	115,963	116,634	116,081	111,675	112,894	115,079	114,721
毎月勤労統計調査	-	213,166	210,193	213,603	217,838	216,861	215,898	

※毎月勤労統計調査：沖縄県「沖縄県の賃金、労働時間、雇用の動き(毎月勤労統計調査地方調査)」

#### 【平均雇用人数】

1 事業所あたりの、平均雇用人数は以下の通り。

正規雇用は、16人～16.5人の間、非正規雇用は、18人～20人の間で推移している。

#### 参考) 平均雇用人数の推移

調査種別	雇用形態	(人)						(人)
		2019年1月	2019年2月	2019年3月	2019年4月	2019年5月	2019年6月	6カ月平均
本調査	雇用者数合計	35.5	35.2	34.9	34.8	35.0	36.4	35.3
	(うち、外国人)	10.9	10.5	9.8	10.8	10.9	10.2	10.5
	正規雇用	16.6	16.5	16.4	16.5	16.6	16.4	16.5
	(うち、外国人)	3.1	3.1	3.0	3.1	3.2	3.2	3.1
	非正規雇用	18.9	18.7	18.5	18.3	18.4	20.0	18.8
	(うち、外国人)	7.8	7.4	6.8	7.7	7.7	7.0	7.4

#### 【外国語対応可能な従業員数】

1 事業所あたりの、外国語対応可能な従業員数は以下の通り。

外国語対応可能な従業員数は、3.7人～3.9人の間で推移している。

#### 参考) 外国語対応可能な従業員数の推移

	(人)						(人)
	2019年1月	2019年2月	2019年3月	2019年4月	2019年5月	2019年6月	6カ月平均
外国語対応可能な従業員数	3.9	3.8	3.8	3.7	3.8	3.8	3.8

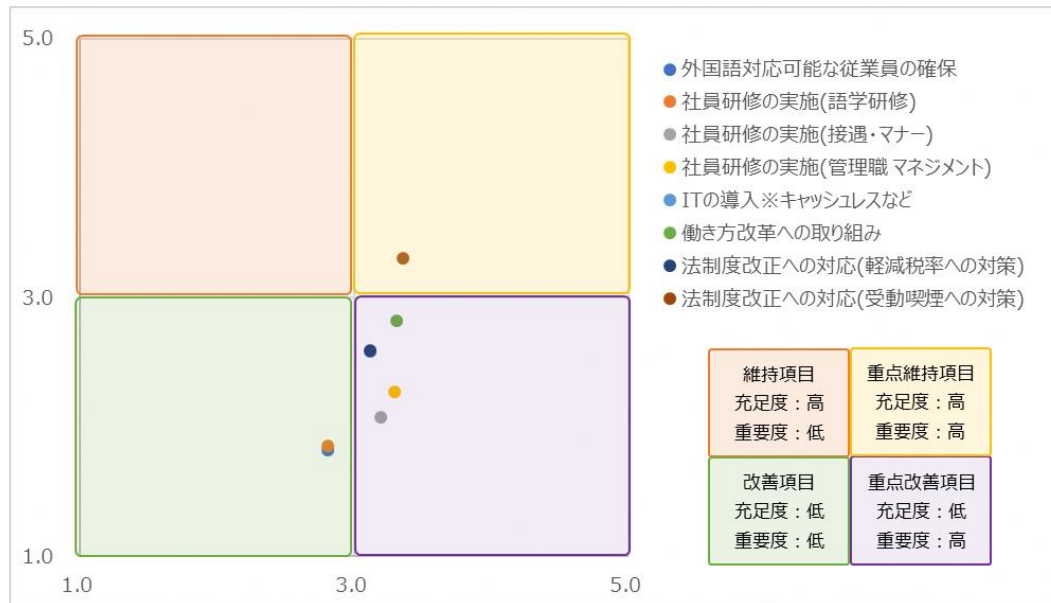


#### (4) CS ポートフォリオ

本調査では、8つの項目に関する調査を実施した。調査結果は以下の通り。

重点改善項目<sup>※4</sup>として、「社員研修の実施(接客・マナー)」「社員研修の実施(管理職 マネジメント)」「働き方改革への取り組み」「法制度改正への対応(軽減税率への対策)」が該当している。

#### 参考) 全業種におけるCSポートフォリオ



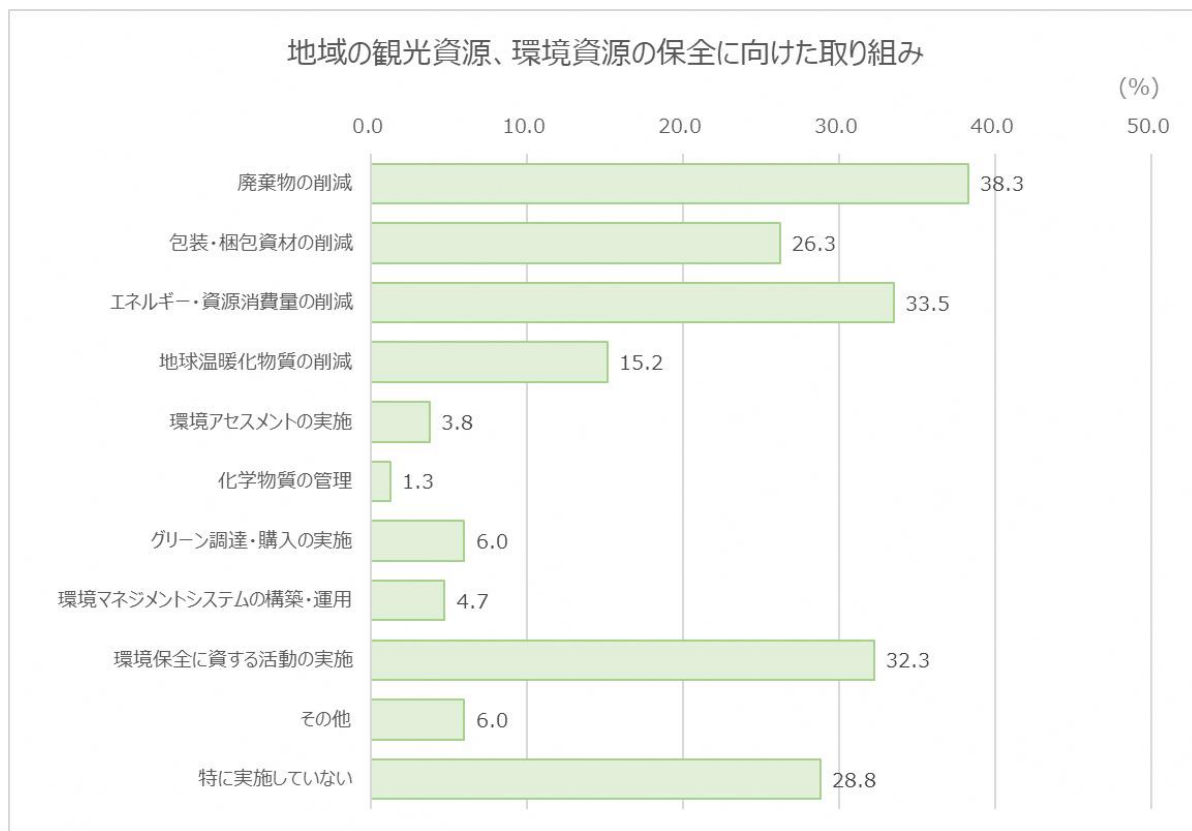
※4 重点改善項目とは : 重要度が高いにもかかわらず、充足度が低いことから、今後課題の解決に向け、早急に取り組みが必要と位置づけられる項目。

## (5) その他 観光トピックスに関する意識調査

### 【地域の観光資源、環境資源の保全に向けた取り組み】

近年、SDG s (持続可能な開発目標)や、オーバーツーリズム(観光地にキャパシティ以上の観光客が押し寄せること)への懸念が高まる中、県内事業所における、地域の観光資源、環境資源の保全に向けた取り組み状況について設問を設けた。

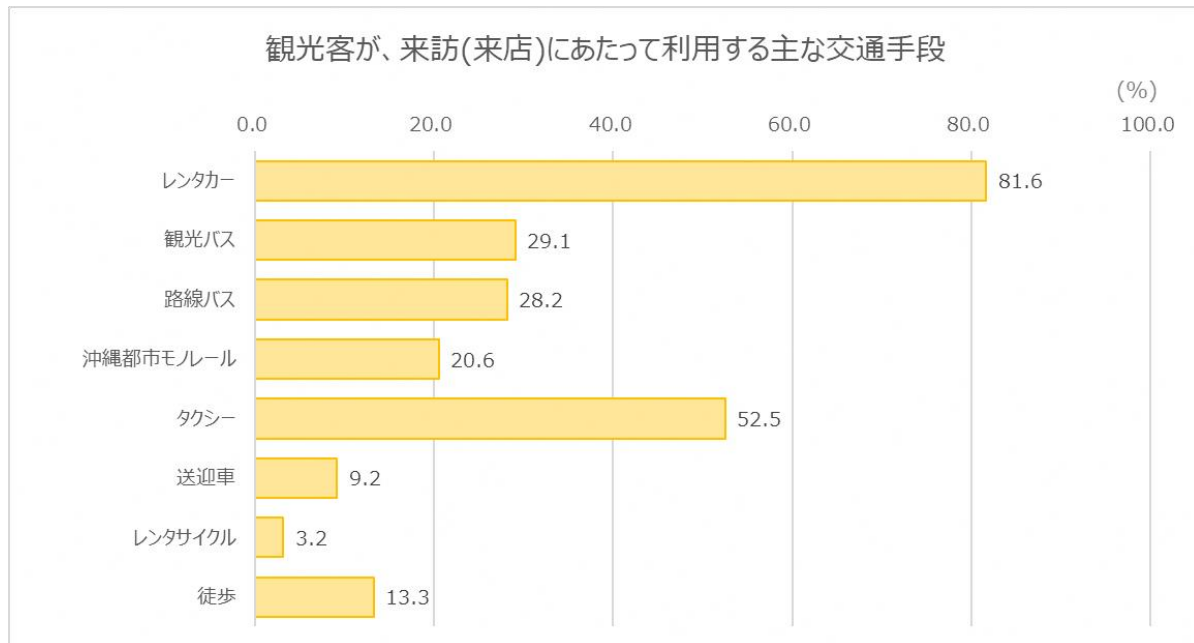
調査の結果、3割を超える事業所において、「廃棄物の削減」「エネルギー・資源消費量の削減」「環境保全に資する活動の実施」が実施されていることが明らかになった。一方で、3割弱の事業所が、「特に実施していない」と回答しており、地域の観光資源、環境資源の保全に向けた取り組みの拡大に向け、啓発・情報発信などの取り組みが求められる。



### 【観光客が、来訪(来店)にあたって利用する主な交通手段】

観光客の増加が続き、観光二次交通の充実に向けた取り組みが進められている中で、県内事業所へ観光客が訪れる際、利用する交通手段について設問を設けた。

調査の結果、8割を超える事業所で、レンタカーの利用が多いとの回答が得られた。引き続き、モノレールや路線バスなどの公共交通機関の利用拡大に向けた取り組みが求められる。



### 3. 調査結果詳細

#### (1) 業種別・エリア別 景況判断 DI

##### 【業種別】

宿泊サービス	2019年			
	1~3月	4~6月	7~9月	10~12月
	実績	実績	見通し	見通し
全体的な景況感	-4.7	1.9	-14.2	-29.2
売上高	-6.6	1.9	-9.4	-29.2
営業利益	-9.4	1.9	-9.4	-30.2
従業員数(正規)	-30.2	-28.3	-30.2	-24.5
従業員数(非正規)	-34.0	-32.1	-30.2	-27.4
商品・サービスの販売価格	7.5	11.3	0.9	-1.9
利用者数(国内観光客)	-13.2	-9.4	-16.0	-26.4
利用者数(海外観光客)	-3.8	-5.7	-18.9	-24.5
原材料等の仕入価格	41.5	41.5	34.9	34.9
生産・販売などの設備	-9.4	-9.4	-11.3	-9.4

飲食サービス	2019年			
	1~3月	4~6月	7~9月	10~12月
	実績	実績	見通し	見通し
全体的な景況感	-21.4	-14.3	0.0	-3.6
売上高	-21.4	-17.9	17.9	-10.7
営業利益	-32.1	-32.1	-7.1	-21.4
従業員数(正規)	-57.1	-60.7	-60.7	-57.1
従業員数(非正規)	-75.0	-75.0	-71.4	-71.4
商品・サービスの販売価格	17.9	21.4	17.9	28.6
利用者数(国内観光客)	3.6	28.6	-7.1	-10.7
利用者数(海外観光客)	10.7	0.0	-10.7	-10.7
原材料等の仕入価格	42.9	42.9	57.1	60.7
生産・販売などの設備	-14.3	-14.3	-21.4	-25.0

小売	2019年			
	1~3月	4~6月	7~9月	10~12月
	実績	実績	見通し	見通し
全体的な景況感	6.8	13.6	0.0	-22.0
売上高	3.4	16.9	8.5	-16.9
営業利益	1.7	5.1	3.4	-13.6
従業員数(正規)	-30.5	-28.8	-16.9	-13.6
従業員数(非正規)	-47.5	-50.8	-44.1	-40.7
商品・サービスの販売価格	13.6	16.9	18.6	30.5
利用者数(国内観光客)	3.4	16.9	3.4	-1.7
利用者数(海外観光客)	1.7	0.0	-5.1	-10.2
原材料等の仕入価格	35.6	39.0	40.7	47.5
生産・販売などの設備	-8.5	-8.5	-11.9	-8.5

スポーツ・娯楽サービス	2019年			
	1~3月	4~6月	7~9月	10~12月
	実績	実績	見通し	見通し
全体的な景況感	-31.6	-15.8	-15.8	-15.8
売上高	-15.8	-21.1	-15.8	-15.8
営業利益	-31.6	-31.6	-15.8	-15.8
従業員数(正規)	-47.4	-52.6	-52.6	-47.4
従業員数(非正規)	-47.4	-52.6	-52.6	-57.9
商品・サービスの販売価格	-5.3	5.3	5.3	26.3
利用者数(国内観光客)	-5.3	-31.6	-15.8	-15.8
利用者数(海外観光客)	26.3	10.5	0.0	0.0
原材料等の仕入価格	36.8	31.6	47.4	31.6
生産・販売などの設備	-36.8	-31.6	-36.8	-36.8

文化サービス	2019年			
	1~3月	4~6月	7~9月	10~12月
	実績	実績	見通し	見通し
全体的な景況感	-31.3	-12.5	-31.3	-12.5
売上高	-18.8	-12.5	-31.3	-25.0
営業利益	-25.0	-12.5	-31.3	-31.3
従業員数(正規)	-50.0	-62.5	-62.5	-62.5
従業員数(非正規)	-68.8	-75.0	-81.3	-81.3
商品・サービスの販売価格	0.0	-6.3	-6.3	0.0
利用者数(国内観光客)	-18.8	-6.3	-12.5	-18.8
利用者数(海外観光客)	-6.3	-12.5	-12.5	-6.3
原材料等の仕入価格	12.5	12.5	12.5	12.5
生産・販売などの設備	0.0	0.0	0.0	0.0

旅行業	2019年			
	1~3月	4~6月	7~9月	10~12月
	実績	実績	見通し	見通し
全体的な景況感	-8.0	0.0	-8.0	-4.0
売上高	-8.0	0.0	-24.0	-8.0
営業利益	-20.0	-4.0	-40.0	-20.0
従業員数(正規)	-16.0	-16.0	-24.0	-12.0
従業員数(非正規)	-8.0	-8.0	-8.0	-8.0
商品・サービスの販売価格	-4.0	-4.0	4.0	20.0
利用者数(国内観光客)	4.0	16.0	0.0	-4.0
利用者数(海外観光客)	0.0	8.0	-4.0	8.0
原材料等の仕入価格	24.0	28.0	20.0	44.0
生産・販売などの設備	-4.0	-4.0	0.0	0.0

旅客輸送サービス	2019年			
	1~3月	4~6月	7~9月	10~12月
	実績	実績	見通し	見通し
全体的な景況感	2.3	-20.9	0.0	2.3
売上高	-7.0	-11.6	-2.3	2.3
営業利益	-27.9	-30.2	-20.9	-11.6
従業員数(正規)	-65.1	-67.4	-62.8	-62.8
従業員数(非正規)	-39.5	-39.5	-30.2	-32.6
商品・サービスの販売価格	7.0	11.6	7.0	16.3
利用者数(国内観光客)	16.3	14.0	4.7	7.0
利用者数(海外観光客)	9.3	14.0	-2.3	-11.6
原材料等の仕入価格	27.9	27.9	20.9	23.3
生産・販売などの設備	-4.7	-7.0	-7.0	-7.0

輸送設備レンタルサービス	2019年			
	1~3月	4~6月	7~9月	10~12月
	実績	実績	見通し	見通し
全体的な景況感	-100.0	50.0	75.0	-50.0
売上高	-100.0	50.0	50.0	-50.0
営業利益	-75.0	-75.0	-100.0	-100.0
従業員数(正規)	-100.0	-100.0	-100.0	-100.0
従業員数(非正規)	-100.0	-100.0	-100.0	-100.0
商品・サービスの販売価格	0.0	0.0	25.0	25.0
利用者数(国内観光客)	0.0	0.0	0.0	0.0
利用者数(海外観光客)	0.0	0.0	0.0	0.0
原材料等の仕入価格	0.0	0.0	25.0	25.0
生産・販売などの設備	-100.0	-100.0	-100.0	-100.0

【エリア別】

那覇エリア	2019年			
	1～3月	4～6月	7～9月	10～12月
	実績	実績	見通し	見通し
全体的な景況感	-16.5	0.0	-5.5	-16.8
売上高	-11.0	4.4	2.2	-16.8
営業利益	-26.4	-18.7	-17.6	-22.5
従業員数（正規）	-41.8	-41.8	-40.7	-32.9
従業員数（非正規）	-49.5	-48.4	-46.2	-38.3
商品・サービスの販売価格	13.2	13.2	5.5	13.6
利用者数(国内観光客)	-5.5	8.8	-4.4	-9.8
利用者数(海外観光客)	3.3	1.1	-11.0	-11.7
原材料等の仕入価格	31.9	30.8	37.4	36.7
生産・販売などの設備	-16.5	-17.6	-22.0	-12.7

本島北部エリア	2019年			
	1～3月	4～6月	7～9月	10～12月
	実績	実績	見通し	見通し
全体的な景況感	-7.8	-3.9	-19.6	-16.8
売上高	-9.8	-17.6	-25.5	-16.8
営業利益	-9.8	-15.7	-25.5	-22.5
従業員数（正規）	-31.4	-35.3	-35.3	-32.9
従業員数（非正規）	-41.2	-41.2	-41.2	-38.3
商品・サービスの販売価格	0.0	0.0	2.0	13.6
利用者数(国内観光客)	-2.0	-3.9	-5.9	-9.8
利用者数(海外観光客)	-2.0	-11.8	-13.7	-11.7
原材料等の仕入価格	33.3	33.3	27.5	36.7
生産・販売などの設備	-7.8	-7.8	-9.8	-12.7

本島中部エリア	2019年			
	1～3月	4～6月	7～9月	10～12月
	実績	実績	見通し	見通し
全体的な景況感	1.6	-9.7	-12.9	-16.8
売上高	0.0	-1.6	-14.5	-16.8
営業利益	-8.1	-12.9	-21.0	-22.5
従業員数（正規）	-37.1	-40.3	-37.1	-32.9
従業員数（非正規）	-32.3	-35.5	-32.3	-38.3
商品・サービスの販売価格	8.1	9.7	12.9	13.6
利用者数(国内観光客)	1.6	-4.8	-16.1	-9.8
利用者数(海外観光客)	-4.8	-4.8	-16.1	-11.7
原材料等の仕入価格	25.8	27.4	37.1	36.7
生産・販売などの設備	-12.9	-11.3	-11.3	-12.7

本島南部エリア	2019年			
	1～3月	4～6月	7～9月	10～12月
	実績	実績	見通し	見通し
全体的な景況感	0.0	12.5	-5.0	-16.8
売上高	-10.0	10.0	5.0	-16.8
営業利益	-22.5	-5.0	-7.5	-22.5
従業員数（正規）	-40.0	-40.0	-37.5	-32.9
従業員数（非正規）	-47.5	-50.0	-45.0	-38.3
商品・サービスの販売価格	0.0	5.0	2.5	13.6
利用者数(国内観光客)	5.0	5.0	2.5	-9.8
利用者数(海外観光客)	5.0	7.5	-10.0	-11.7
原材料等の仕入価格	27.5	25.0	10.0	36.7
生産・販売などの設備	-10.0	-10.0	-7.5	-12.7

八重山エリア	2019年			
	1～3月	4～6月	7～9月	10～12月
	実績	実績	見通し	見通し
全体的な景況感	-19.1	4.3	0.0	-16.8
売上高	-12.8	8.5	2.1	-16.8
営業利益	-8.5	19.1	2.1	-22.5
従業員数（正規）	-34.0	-34.0	-31.9	-32.9
従業員数（非正規）	-38.3	-34.0	-31.9	-38.3
商品・サービスの販売価格	2.1	10.6	6.4	13.6
利用者数(国内観光客)	-6.4	8.5	-6.4	-9.8
利用者数(海外観光客)	25.5	29.8	12.8	-11.7
原材料等の仕入価格	42.6	44.7	34.0	36.7
生産・販売などの設備	-12.8	-14.9	-17.0	-12.7

宮古エリア	2019年			
	1～3月	4～6月	7～9月	10～12月
	実績	実績	見通し	見通し
全体的な景況感	16.7	-12.5	-16.7	-16.8
売上高	-4.2	-16.7	-8.3	-16.8
営業利益	-12.5	-20.8	-12.5	-22.5
従業員数（正規）	-45.8	-41.7	-41.7	-32.9
従業員数（非正規）	-54.2	-54.2	-45.8	-38.3
商品・サービスの販売価格	20.8	25.0	20.8	13.6
利用者数(国内観光客)	16.7	33.3	4.2	-9.8
利用者数(海外観光客)	4.2	0.0	-16.7	-11.7
原材料等の仕入価格	58.3	62.5	45.8	36.7
生産・販売などの設備	-12.5	-8.3	-8.3	-12.7

## (2) 業種別・エリア別 雇用動向

## 【業種別】(平均月額給与)

業種	雇用形態	(円)						(円)
		2019年1月	2019年2月	2019年3月	2019年4月	2019年5月	2019年6月	6カ月平均
宿泊サービス	正規雇用	194,028	194,710	194,648	195,986	196,384	198,294	195,675
	非正規雇用	94,239	94,372	95,756	96,527	96,085	106,740	97,286
飲食サービス	正規雇用	231,240	222,847	240,753	253,514	251,475	264,911	244,123
	非正規雇用	135,202	98,818	102,486	101,058	104,387	98,779	106,788
小売	正規雇用	189,452	183,225	188,024	189,259	188,164	188,003	187,688
	非正規雇用	140,828	135,077	136,460	134,805	135,947	138,205	136,887
スポーツ・娯楽サービス	正規雇用	183,892	181,209	192,436	187,033	187,414	186,314	186,383
	非正規雇用	102,969	114,087	102,736	103,975	106,591	107,188	106,257
文化サービス	正規雇用	243,805	245,829	246,110	234,031	233,843	232,973	239,432
	非正規雇用	144,059	139,975	145,053	146,006	144,902	143,506	143,917
旅行業	正規雇用	215,301	212,682	215,979	215,619	215,366	203,691	213,106
	非正規雇用	126,324	124,071	121,423	121,873	117,476	116,061	121,205
旅客輸送サービス	正規雇用	195,483	192,415	196,857	197,592	197,299	197,915	196,260
	非正規雇用	120,005	120,635	119,564	124,430	126,037	122,622	122,215
輸送設備レンタルサービス	正規雇用	216,667	216,667	216,667	223,333	223,333	223,333	220,000
	非正規雇用	168,333	168,333	168,333	170,333	170,333	170,333	169,333

## (平均雇用人数)

業種	雇用形態	(人)						(人)
		2019年1月	2019年2月	2019年3月	2019年4月	2019年5月	2019年6月	6カ月平均
宿泊サービス	雇用者数合計	27.4	26.9	27.2	27.1	27.6	26.8	27.2
	(うち、外国人)	9.5	9.2	10.6	10.7	10.7	8.7	9.9
	正規雇用	11.3	11.1	11.1	11.4	11.5	11.4	11.3
	(うち、外国人)	2.2	2.2	2.2	2.3	2.3	2.3	2.3
飲食サービス	雇用者数合計	25.2	24.5	24.2	23.8	23.9	23.8	24.2
	(うち、外国人)	14.3	13.0	10.8	14.3	14.3	13.5	13.4
	正規雇用	5.1	5.0	4.6	4.5	4.7	4.3	4.7
	(うち、外国人)	1.0	1.0	1.0	1.0	1.0	1.0	1.0
小売	雇用者数合計	57.9	57.2	56.5	55.0	54.6	56.3	56.3
	(うち、外国人)	13.1	13.0	12.4	13.9	13.4	13.4	13.2
	正規雇用	17.3	17.3	17.3	16.9	17.3	17.6	17.3
	(うち、外国人)	7.3	7.3	6.7	7.3	6.8	6.8	7.0
スポーツ・娯楽サービス	雇用者数合計	35.4	35.7	35.9	37.1	39.9	61.2	40.9
	(うち、外国人)	3.0	3.0	3.0	3.0	3.0	3.0	3.0
	正規雇用	20.4	20.5	20.4	21.8	21.7	21.1	21.0
	(うち、外国人)	3.0	3.0	3.0	3.0	3.0	3.0	3.0
文化サービス	雇用者数合計	33.9	34.5	33.8	34.1	34.4	34.8	34.3
	(うち、外国人)	5.0	5.0	4.5	5.0	5.0	5.0	4.9
	正規雇用	8.8	9.0	9.0	9.3	9.3	9.3	9.1
	(うち、外国人)	2.0	2.0	2.0	2.0	2.0	2.0	2.0
旅行業	雇用者数合計	20.3	20.2	19.1	19.6	19.4	19.4	19.7
	(うち、外国人)	10.6	10.6	9.6	9.4	9.4	9.4	9.8
	正規雇用	8.5	8.5	8.5	8.9	8.8	8.9	8.7
	(うち、外国人)	4.8	4.8	4.8	4.8	4.8	4.8	4.8
旅客輸送サービス	雇用者数合計	44.7	44.3	44.4	44.2	44.2	44.0	44.3
	(うち、外国人)	1.0	1.0	1.0	1.0	1.0	1.0	1.0
	正規雇用	37.3	37.1	36.9	37.1	37.0	36.9	37.1
	(うち、外国人)	1.0	1.0	1.0	1.0	1.0	1.0	1.0
輸送設備レンタルサービス	雇用者数合計	10.0	10.0	10.0	10.0	10.0	10.0	10.0
	(うち、外国人)	0.0	0.0	0.0	0.0	0.0	0.0	0.0
	正規雇用	4.7	4.7	4.7	4.7	4.7	4.7	4.7
	(うち、外国人)	-	-	-	-	-	-	-

(外国語対応可能な従業員数)

業種	(人)						6カ月平均
	2019年1月	2019年2月	2019年3月	2019年4月	2019年5月	2019年6月	
宿泊サービス	4.4	4.2	4.2	3.9	3.9	3.9	4.1
飲食サービス	2.8	2.8	3.0	3.0	3.0	2.8	2.9
小売	3.5	3.3	3.4	3.5	3.5	3.5	3.5
スポーツ・娯楽サービス	2.7	2.7	2.7	2.7	2.7	2.6	2.7
文化サービス	5.6	5.6	5.2	4.8	5.3	5.0	5.3
旅行業	4.3	4.3	4.4	4.4	4.4	4.4	4.4
旅客輸送サービス	2.3	2.4	2.4	2.5	2.5	2.5	2.4
輸送設備レンタルサービス	-	-	-	-	-	-	0.0

【エリア別】（平均月額給与）

エリア	雇用形態	(円)						(円)
		2019年1月	2019年2月	2019年3月	2019年4月	2019年5月	2019年6月	6カ月平均
那覇エリア	正規雇用	206,174	205,093	209,339	215,446	214,123	212,652	210,471
	非正規雇用	108,044	107,531	108,668	109,031	111,666	109,542	109,080
本島北部エリア	正規雇用	219,406	215,333	216,200	218,211	219,156	222,855	218,527
	非正規雇用	125,275	124,537	122,221	120,631	122,013	137,645	125,387
本島中部エリア	正規雇用	193,237	187,370	189,082	190,250	191,050	190,958	190,324
	非正規雇用	153,061	130,344	131,641	133,450	131,021	132,051	135,261
本島南部エリア	正規雇用	194,070	188,944	208,211	194,371	193,061	194,447	195,517
	非正規雇用	107,152	108,164	104,887	99,904	100,636	100,727	103,578
八重山エリア	正規雇用	193,465	193,801	197,209	197,777	196,878	197,255	196,064
	非正規雇用	91,052	92,755	93,844	98,224	105,473	104,347	97,616
宮古エリア	正規雇用	187,475	188,504	191,148	196,143	197,539	195,928	192,790
	非正規雇用	91,379	88,821	92,644	98,216	92,094	98,475	93,605

（平均雇用人数）

業種	雇用形態	(人)						(人)
		2019年1月	2019年2月	2019年3月	2019年4月	2019年5月	2019年6月	6カ月平均
那覇エリア	雇用者数合計	35.9	35.6	35.0	35.2	35.3	35.4	35.4
	(うち、外国人)	11.1	11.0	9.7	11.6	11.8	10.4	10.9
	正規雇用	17.3	17.2	17.0	17.0	17.1	16.7	17.1
	(うち、外国人)	3.7	3.7	3.6	3.8	4.0	4.0	3.8
本島北部エリア	雇用者数合計	43.9	43.4	43.5	44.2	45.5	52.7	45.5
	(うち、外国人)	15.4	12.7	11.4	12.4	12.4	13.7	13.0
	正規雇用	15.4	15.2	15.0	15.2	14.9	14.5	15.0
	(うち、外国人)	1.7	1.7	1.7	1.7	1.7	1.7	1.7
本島中部エリア	雇用者数合計	52.2	52.4	52.1	51.2	50.9	51.3	51.7
	(うち、外国人)	10.0	9.7	13.5	13.0	13.0	13.0	12.0
	正規雇用	22.8	22.7	22.6	22.7	22.8	22.6	22.7
	(うち、外国人)	1.0	1.0	1.0	1.0	1.0	1.0	1.0
本島南部エリア	雇用者数合計	23.2	22.9	22.9	23.0	23.1	23.0	23.0
	(うち、外国人)	6.0	6.0	6.0	5.0	5.0	5.0	5.5
	正規雇用	16.0	15.9	15.8	16.0	16.1	16.0	16.0
	(うち、外国人)	3.0	3.0	3.0	3.0	3.0	3.0	3.0
八重山エリア	雇用者数合計	22.2	22.1	22.1	21.3	21.9	21.9	21.9
	(うち、外国人)	6.3	6.3	8.3	8.3	8.3	8.3	7.6
	正規雇用	12.3	12.3	12.2	12.7	13.1	13.2	12.6
	(うち、外国人)	2.3	2.3	2.3	2.3	2.3	2.3	2.3
宮古エリア	雇用者数合計	20.2	20.3	19.6	19.3	18.7	19.7	19.6
	(うち、外国人)	6.3	6.3	6.3	6.7	6.7	6.7	6.5
	正規雇用	9.3	9.2	9.1	9.0	8.9	8.9	9.1
	(うち、外国人)	1.0	1.0	1.0	1.0	1.0	1.0	1.0

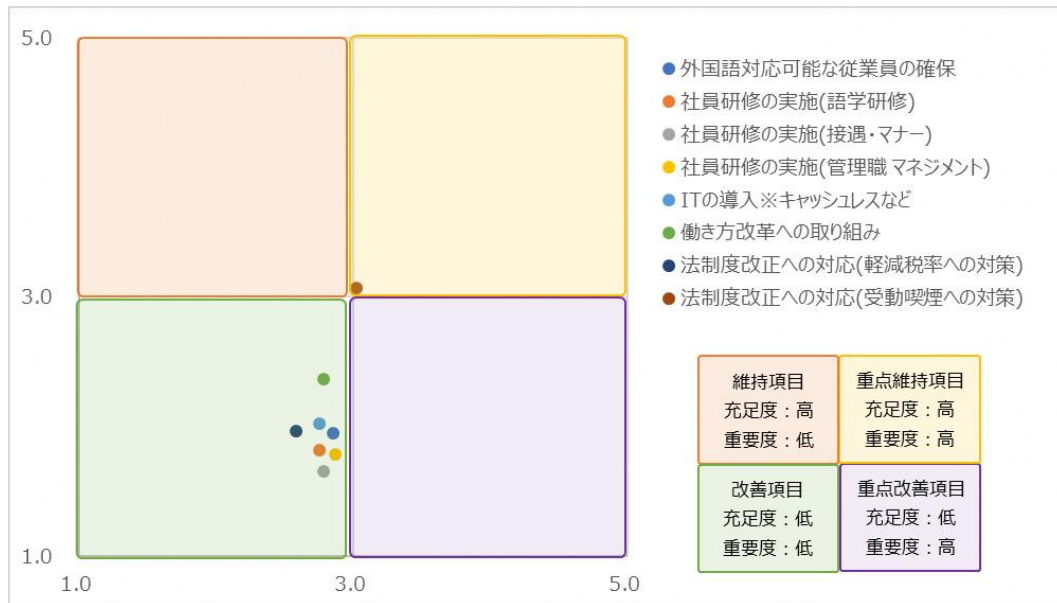
（外国語対応可能な従業員数）

エリア	(人)						(人)
	2019年1月	2019年2月	2019年3月	2019年4月	2019年5月	2019年6月	6カ月平均
那覇エリア	4.8	4.6	4.6	4.7	4.8	4.8	4.7
本島北部エリア	5.8	5.4	5.2	5.0	5.3	5.1	5.3
本島中部エリア	2.7	2.7	2.7	2.7	2.6	2.6	2.7
本島南部エリア	1.2	1.2	1.2	1.3	1.3	1.3	1.3
八重山エリア	3.2	3.2	3.2	3.0	2.9	2.9	3.1
宮古エリア	3.2	3.2	3.3	3.3	3.5	3.5	3.3

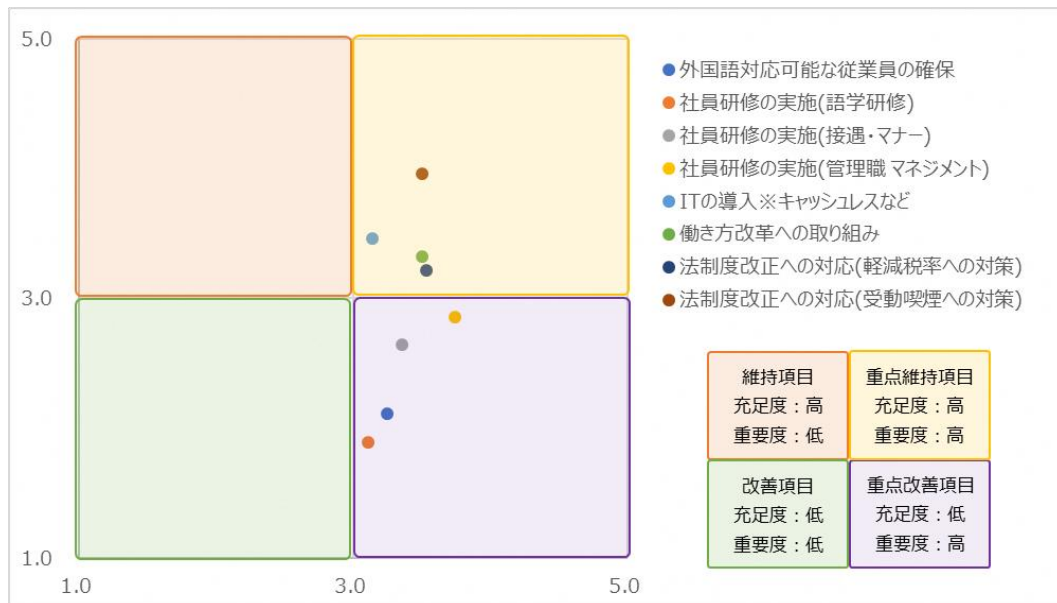


### (3) 業種別・エリア別 CS ポートフォリオ

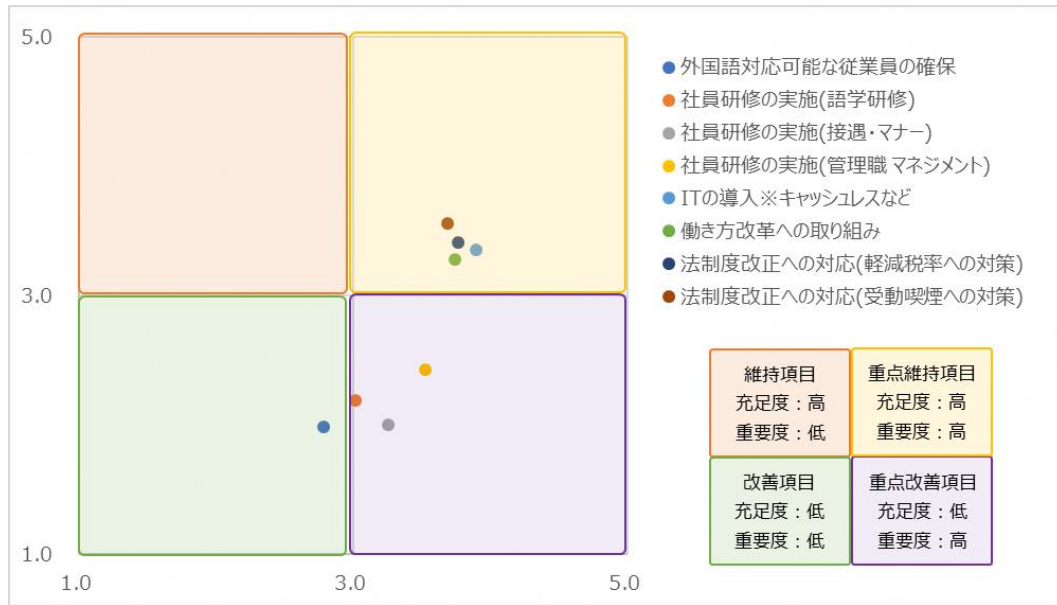
#### 【業種別】(宿泊サービス)



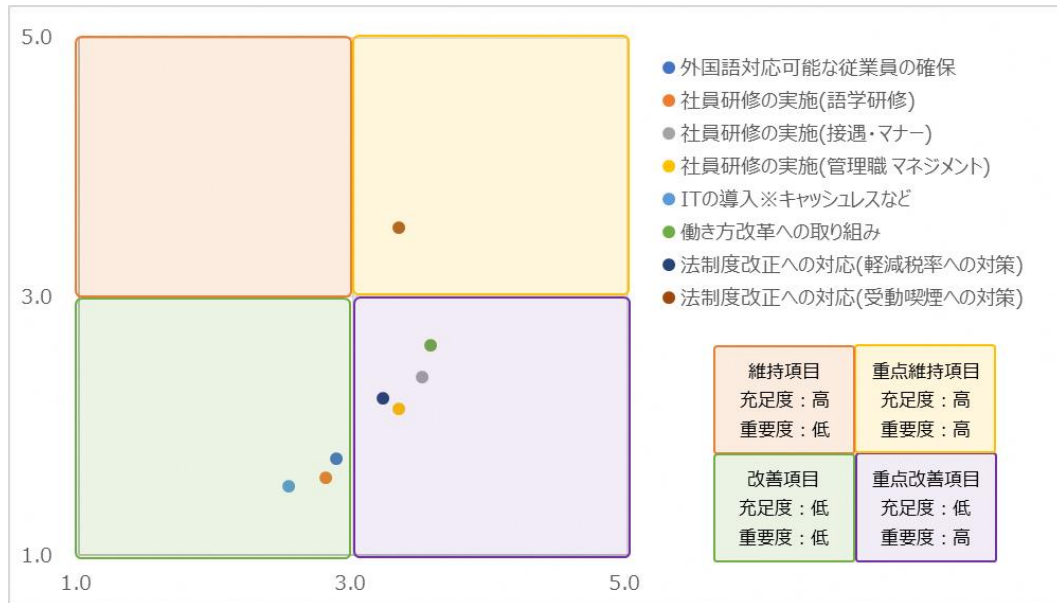
#### 【業種別】(飲食サービス)



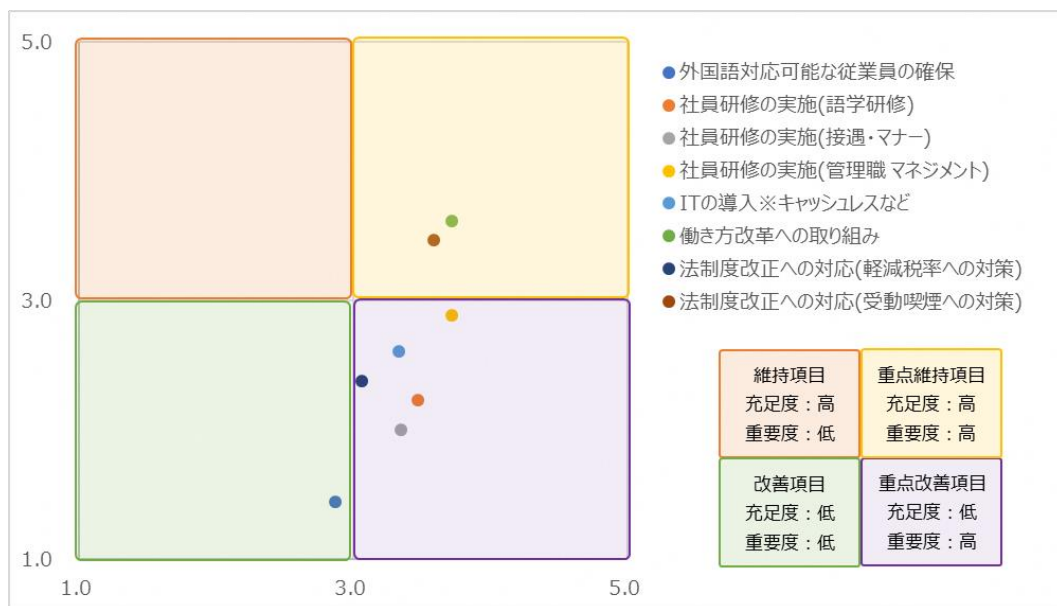
【業種別】（小売）



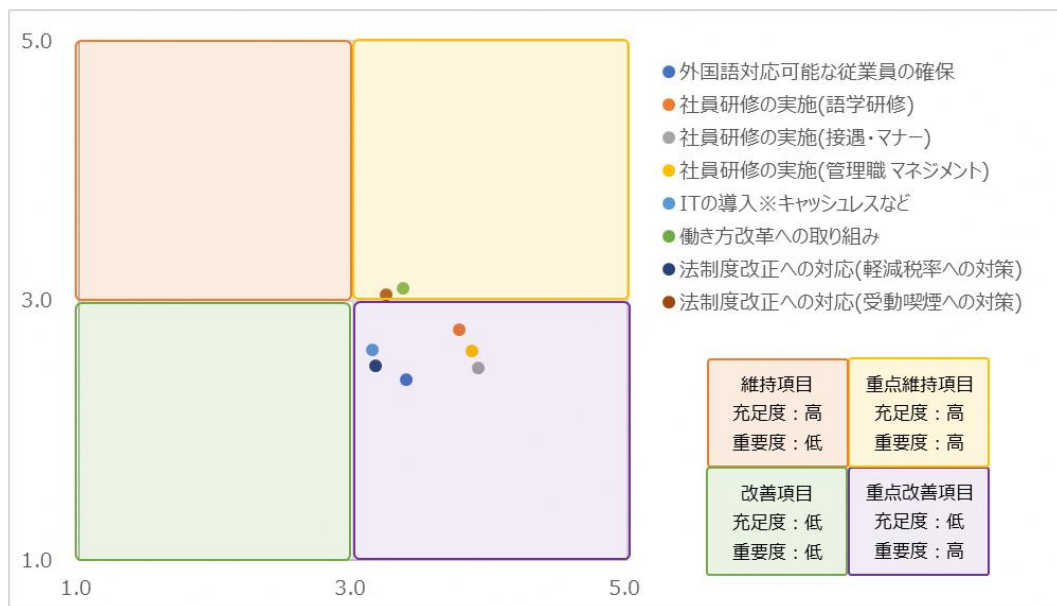
【業種別】（文化サービス）



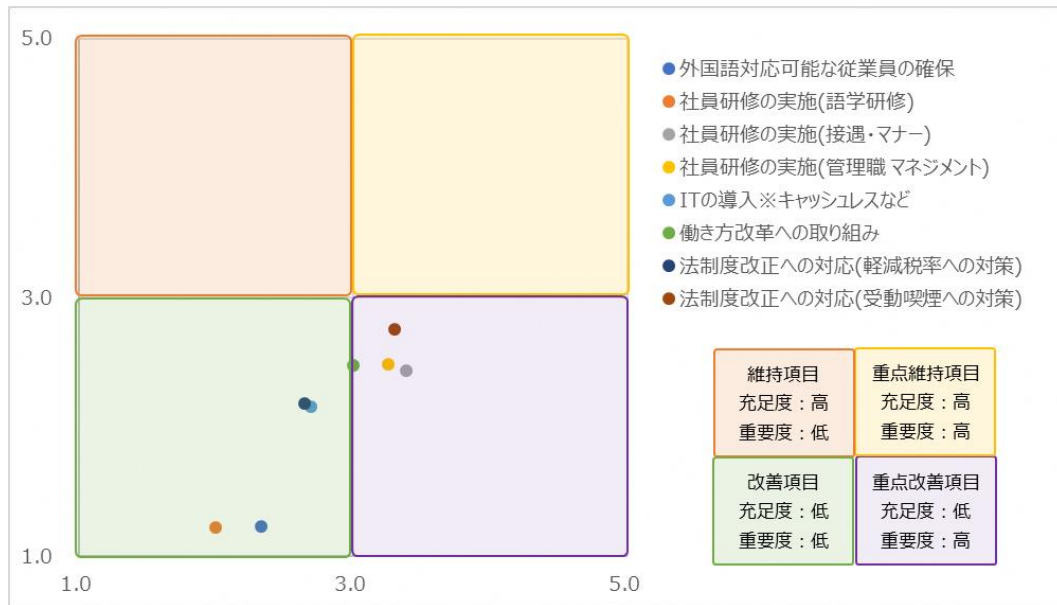
【業種別】(スポーツ・娯楽サービス)



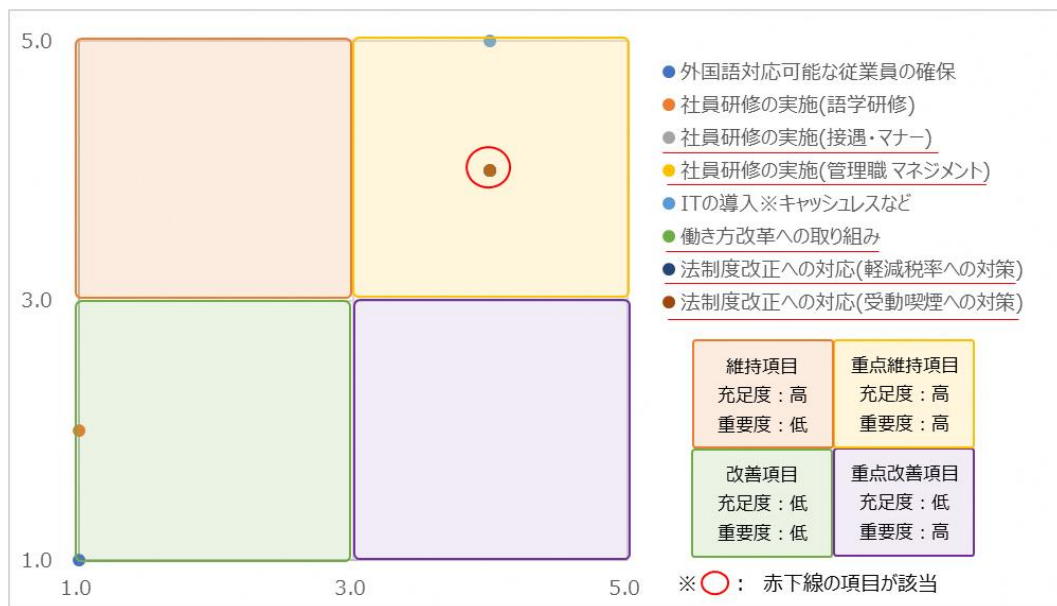
【業種別】(旅行業)



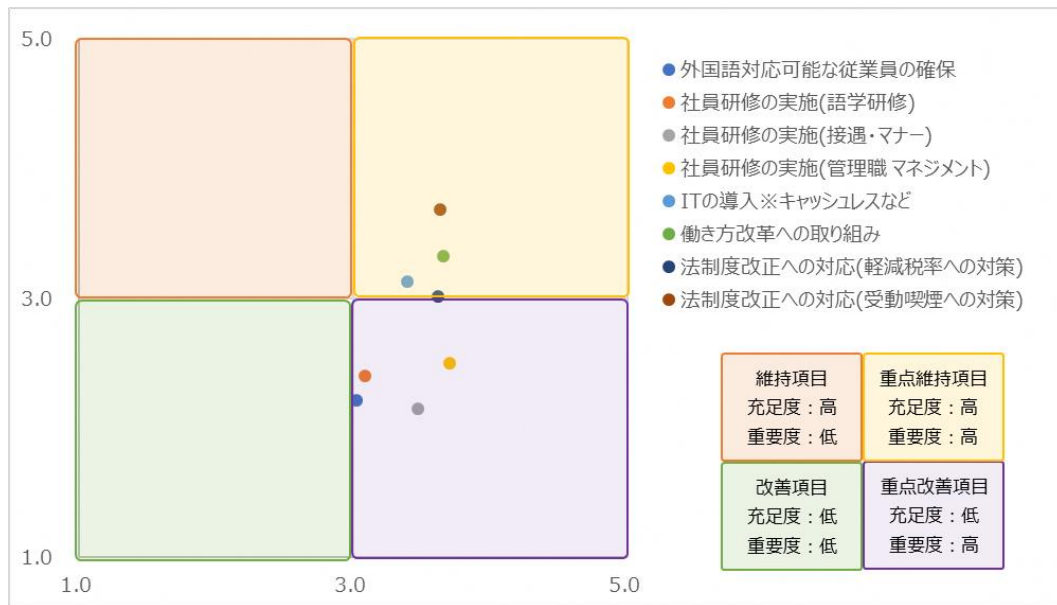
【業種別】（旅客輸送サービス）



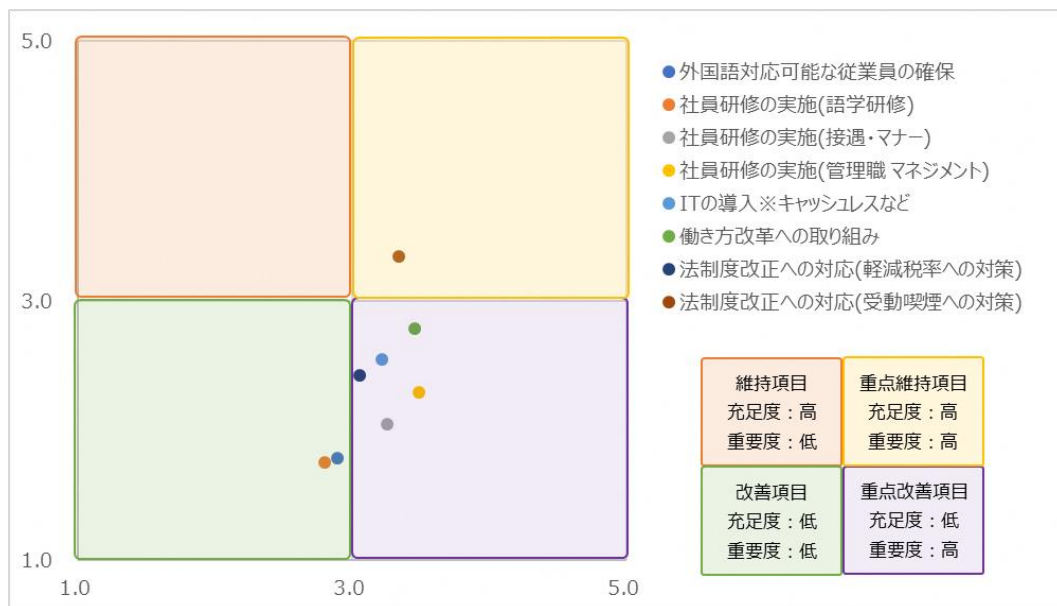
【業種別】（輸送設備レンタルサービス）



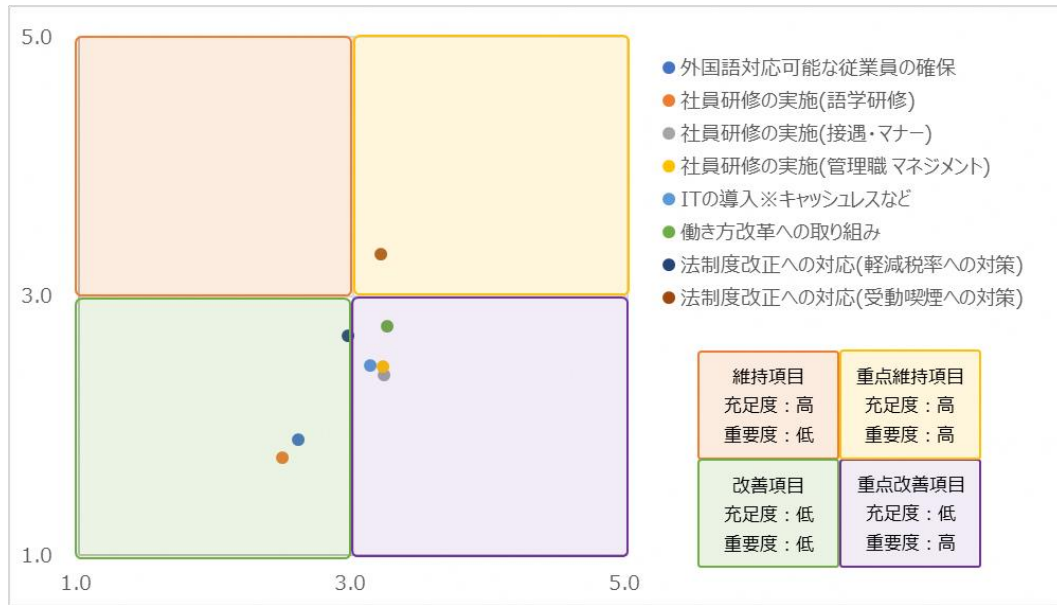
【エリア別】（那覇エリア）



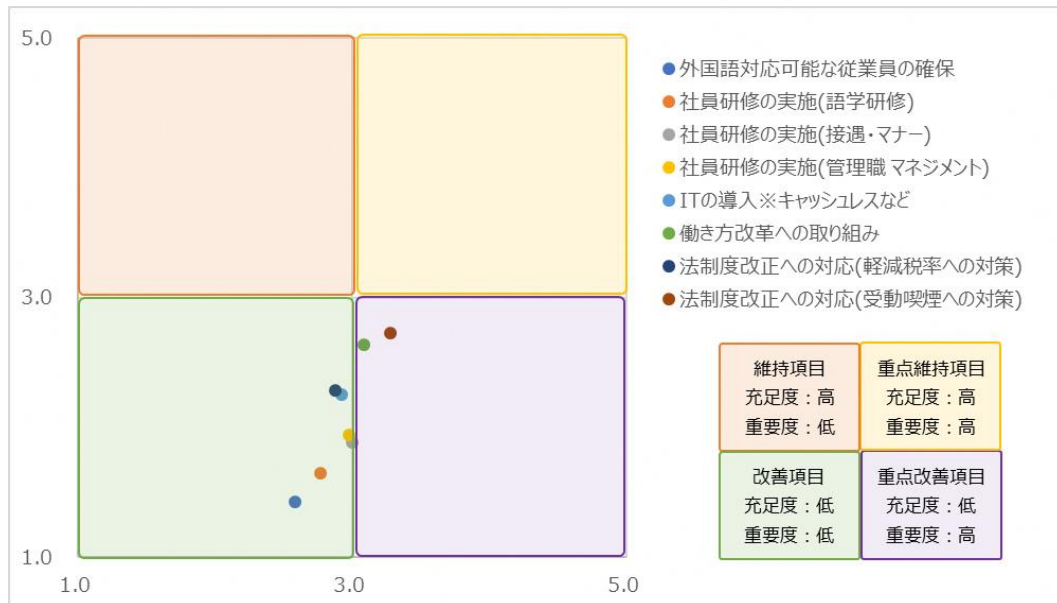
【エリア別】（本島北部エリア）



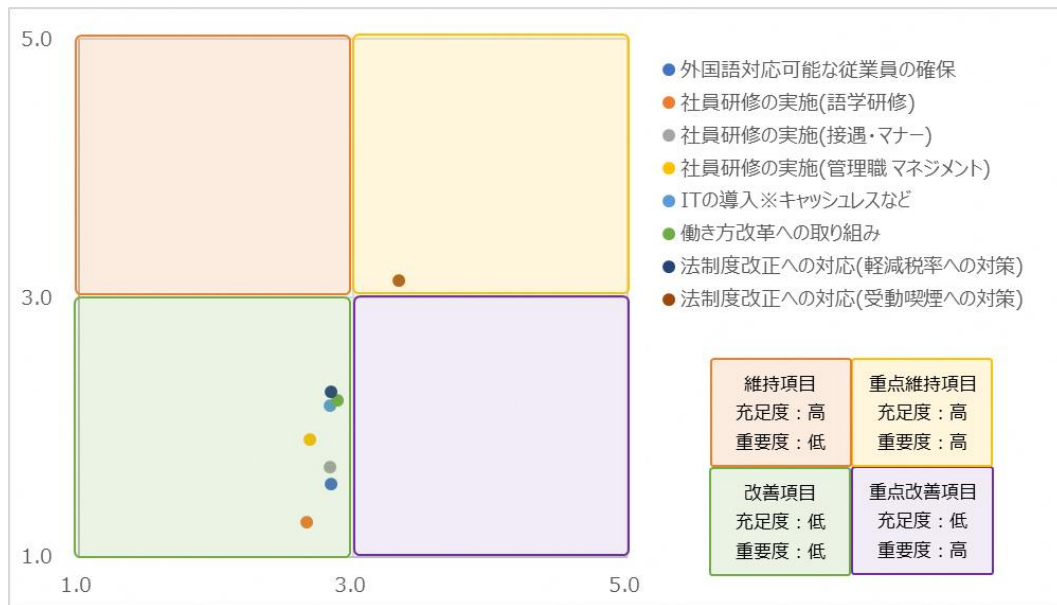
【エリア別】（本島中部エリア）



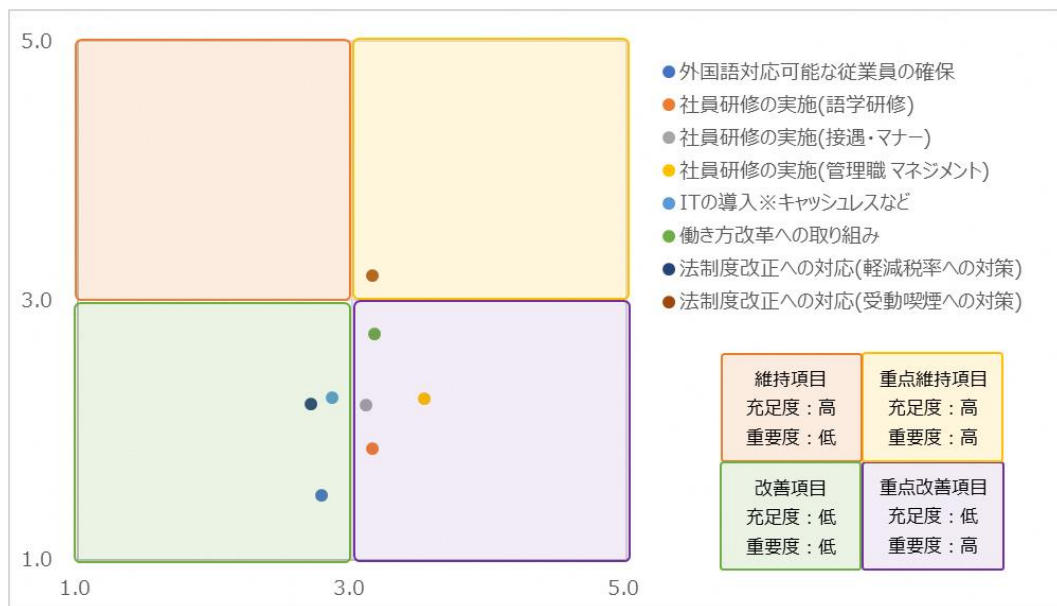
【エリア別】（本島南部エリア）



【エリア別】（八重山エリア）



【エリア別】（宮古エリア）

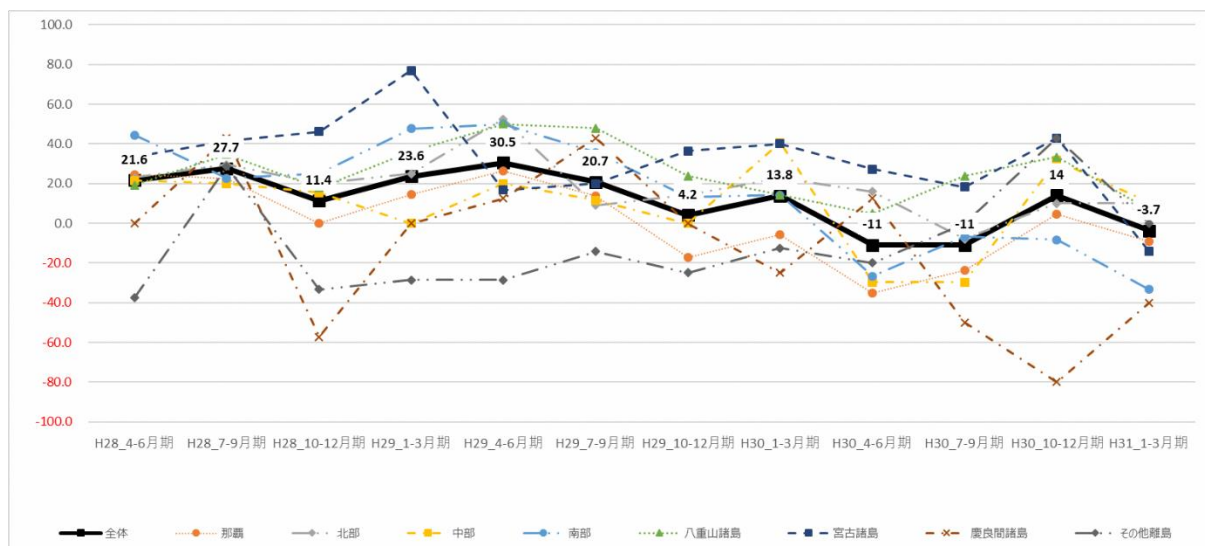
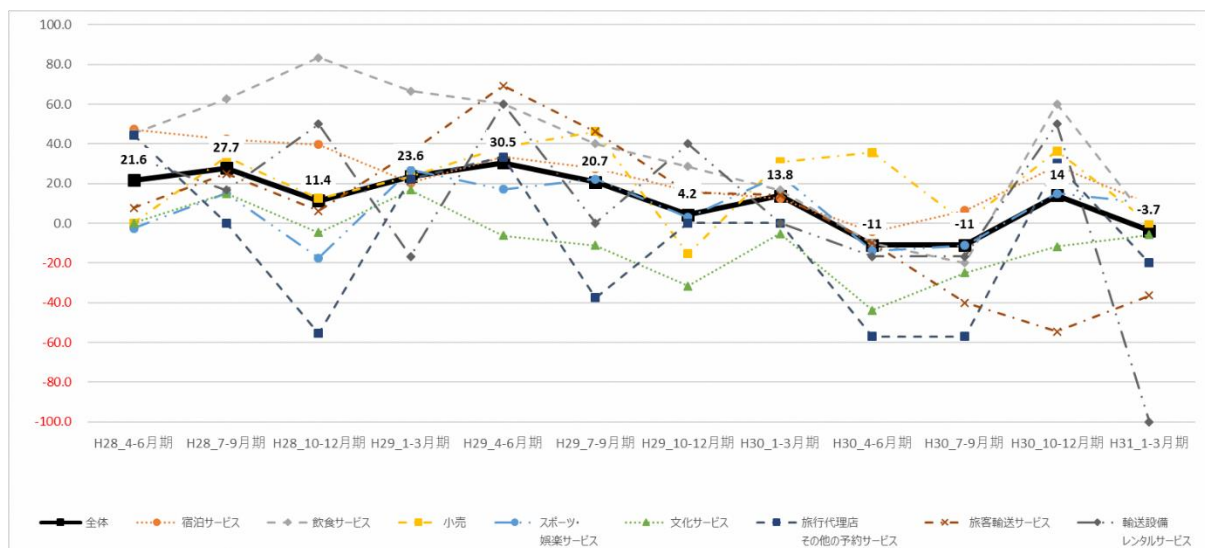




#### 4. 参考資料【過去調査結果(平成 28 年度～平成 30 年度)】

##### (1) 県内企業の景況判断 DI

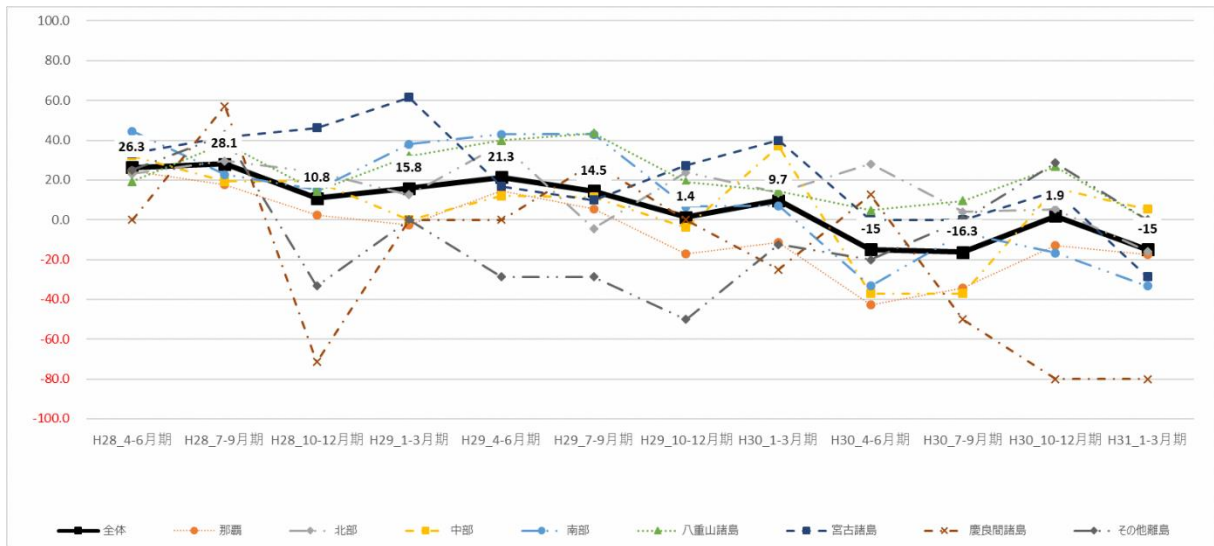
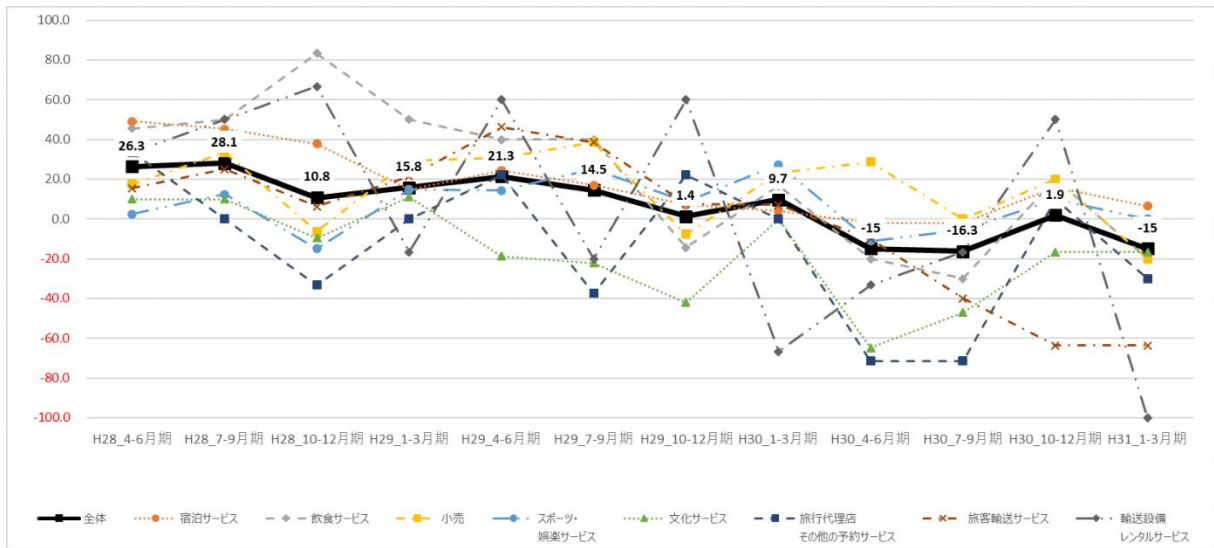
##### 【売上 DI】



売上高		H28				H29				H30			
		H28_4-6 月期	H28_7-9 月期	H28_10-12 月期	H29_1-3 月期	H29_4-6 月期	H29_7-9 月期	H29_10-12 月期	H30_1-3 月期	H30_4-6 月期	H30_7-9 月期	H30_10-12 月期	H31_1-3 月期
全体	全体	21.6	27.7	11.4	23.6	30.5	20.7	4.2	13.8	-11	-11	14	-3.7
TSA分類	宿泊サービス	47.3	42.3	39.6	20.4	33.3	27.7	16.3	12.5	-4.3	6.4	29	9.7
	飲食サービス	45.5	62.5	83.3	66.7	60	40	28.6	16.7	-10	-20	60	0
	小売	0.0	33.3	12.5	23.5	38.5	46.2	-15.4	30.8	35.7	0	36.4	0
	スポーツ・娯楽サービス	-2.5	15.0	-17.5	26.8	17.1	22.2	2.9	24.2	-13.9	-11.1	15	10
	文化サービス	0.0	15.0	-4.8	16.7	-6.3	-11.1	-31.6	-5.3	-43.8	-25	-11.8	-5.9
	旅行代理店 その他の予約サービス	44.4	0.0	-55.6	22.2	33.3	-37.5	0	0	-57.1	-57.1	30	-20
	旅客輸送サービス	7.7	25.0	6.3	35.7	69.2	46.2	15.4	14.3	-10	-40	-54.5	-36.4
	輸送設備 レンタルサービス	33.3	16.7	50.0	-16.7	60	0	40	0	-16.7	-16.7	50	-100
	地域別	那覇	24.4	22.5	0.0	14.6	26.5	13.9	-17.1	-5.7	-35.3	-23.5	4.5
北部		23.1	29.6	20.0	25.0	52.4	9.1	14.3	22.7	16	-8	10	10
中部		21.4	20.0	15.4	0.0	20	11.5	0	40.7	-29.6	-29.6	31.6	10.5
南部		44.4	22.7	25.0	47.6	50	35.7	13.3	14.3	-26.7	-6.7	-8.3	-33.3
八重山諸島		19.2	34.6	17.9	36.0	50	47.8	23.8	14.3	4.8	23.8	33.3	6.7
宮古諸島		33.3	41.7	46.2	76.9	16.7	20	36.4	40	27.3	18.2	42.9	-14.3
慶良間諸島		0.0	42.9	-57.1	0.0	12.5	42.9	0	-25	12.5	-50	-80	-40
その他離島		-37.5	28.6	-33.3	-28.6	-28.6	-14.3	-25	-12.5	-20	0	42.9	0

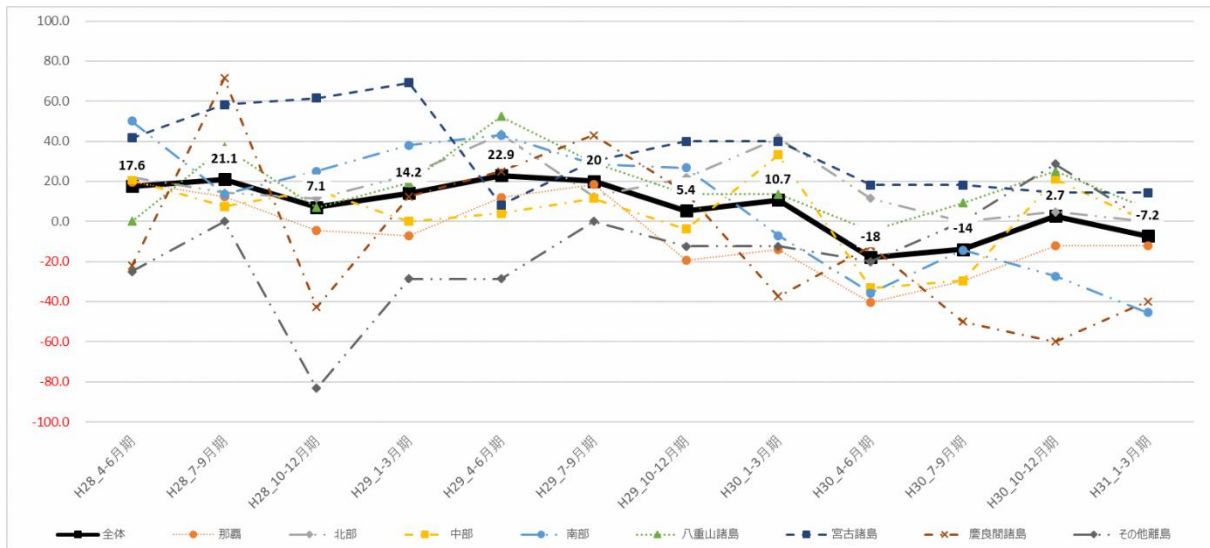
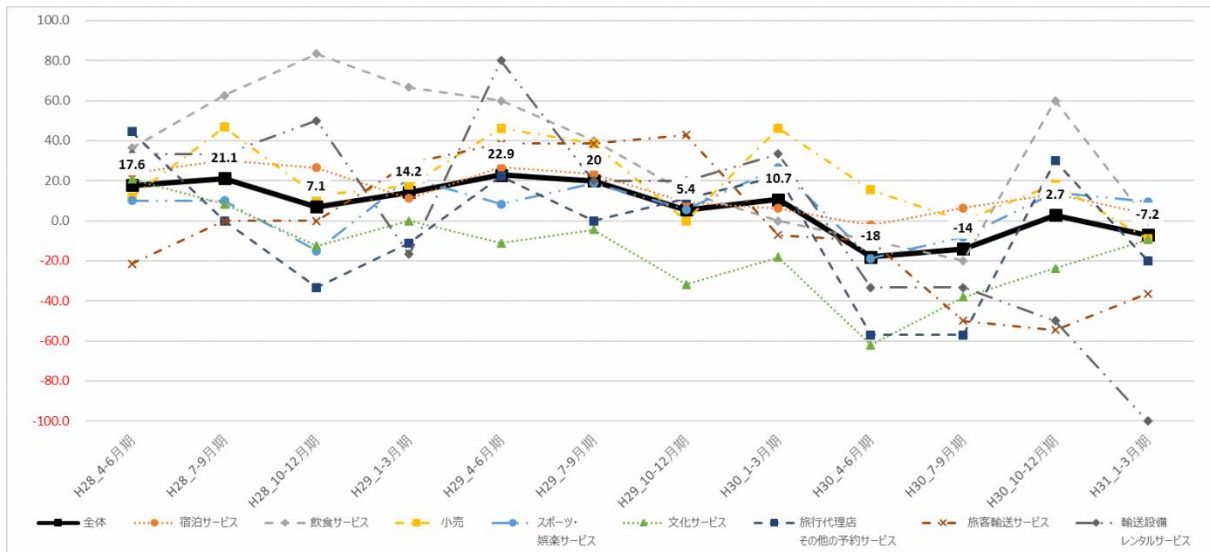


【営業利益 DI】



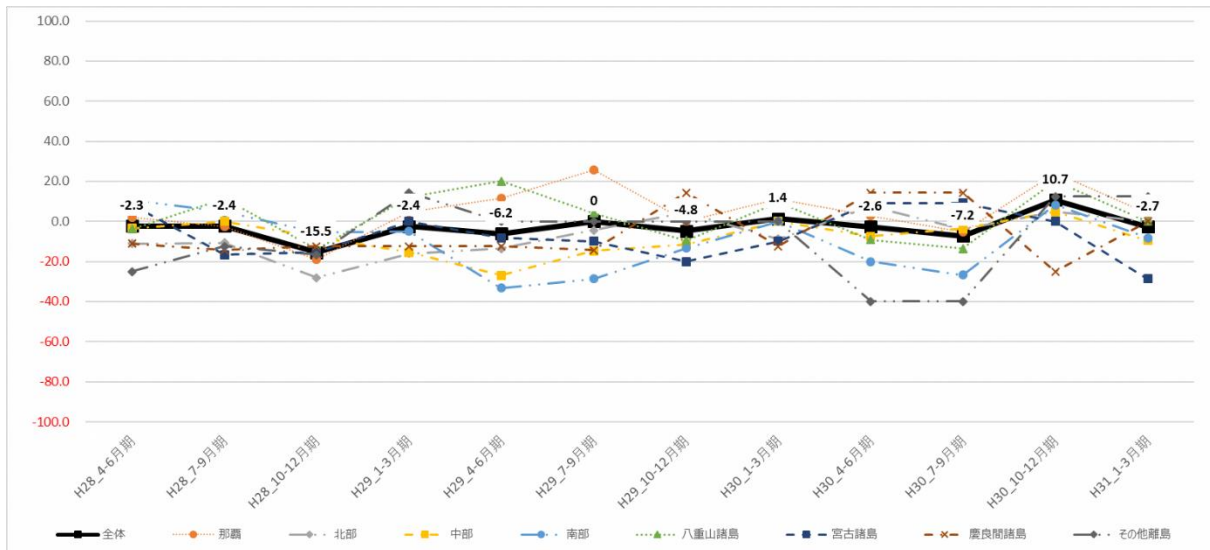
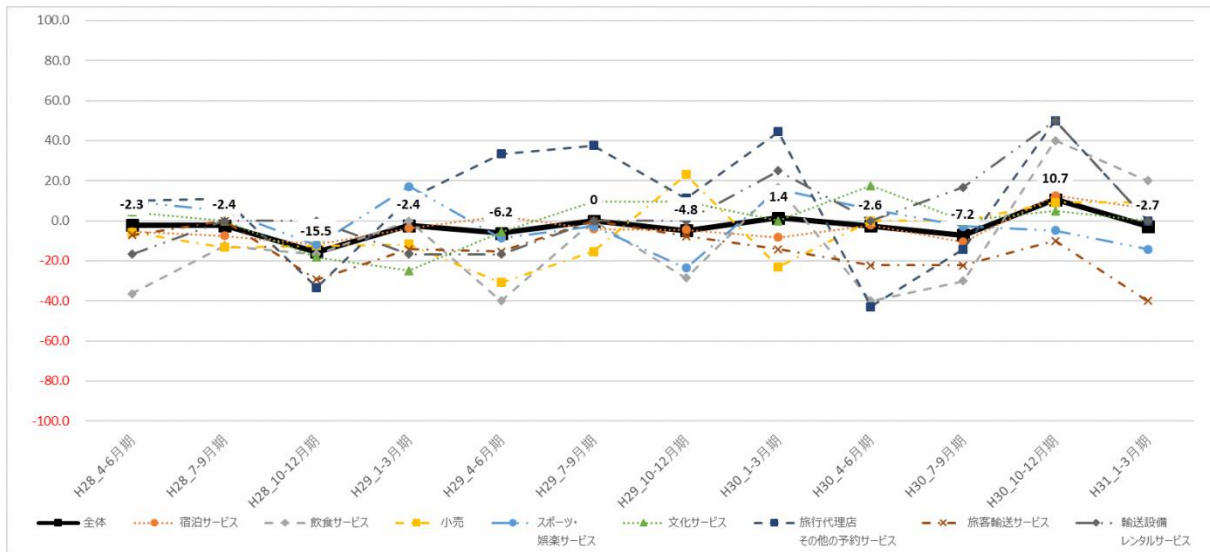
営業利益		H28				H29				H30			
		H28_4-6 月期	H28_7-9 月期	H28_10-12 月期	H29_1-3 月期	H29_4-6 月期	H29_7-9 月期	H29_10-12 月期	H30_1-3 月期	H30_4-6 月期	H30_7-9 月期	H30_10-12 月期	H31_1-3 月期
全体	全体	26.3	28.1	10.8	15.8	21.3	14.5	1.4	9.7	-15	-16.3	1.9	-15
TSA分類	宿泊サービス	49.1	45.3	37.7	14.8	24.4	17	7	4.2	-2.1	-2.1	16.1	6.5
	飲食サービス	45.5	50.0	83.3	50.0	40	40	-14.3	16.7	-20	-30	20	-20
	小売	17.6	33.3	-6.3	29.4	30.8	38.5	-7.7	23.1	28.6	0	20	-20
	スポーツ・娯楽サービス	2.5	12.5	-15.0	14.6	14.3	25	8.8	27.3	-11.1	-5.6	10	0
	文化サービス	10.0	10.0	-9.5	11.1	-18.8	-22.2	-42.1	0	-64.7	-47.1	-16.7	-16.7
	旅行代理店 その他の予約サービス	33.3	0.0	-33.3	0.0	22.2	-37.5	22.2	0	-71.4	-71.4	10	-30
	旅客輸送サービス	15.4	25.0	6.3	21.4	46.2	38.5	7.7	7.1	-10	-40	-63.6	-63.6
	輸送設備 レンタルサービス	33.3	50.0	66.7	-16.7	60	-20	60	-66.7	-33.3	-16.7	50	-100
地域別	那覇	24.4	17.5	2.4	-2.4	14.7	5.6	-17.1	-11.4	-42.9	-34.3	-13	-17.4
	北部	23.1	29.6	24.0	12.5	38.1	-4.5	23.8	13.6	28	4	5.3	-15.8
	中部	32.1	19.2	19.2	0.0	12	11.5	-3.8	37	-37	-37	15.8	5.3
	南部	44.4	22.7	15.0	38.1	42.9	42.9	6.7	7.1	-33.3	-6.7	-16.7	-33.3
	八重山諸島	19.2	38.5	14.3	32.0	40	43.5	19	14.3	4.8	9.5	26.7	0
	宮古諸島	33.3	41.7	46.2	61.5	16.7	10	27.3	40	0	0	14.3	-28.6
	慶良間諸島	0.0	57.1	-71.4	0.0	0	28.6	0	-25	12.5	-50	-80	-80
	その他離島	25.0	42.9	-33.3	0.0	-28.6	-28.6	-50	-12.5	-20	0	28.6	0

【利用者数 DI】



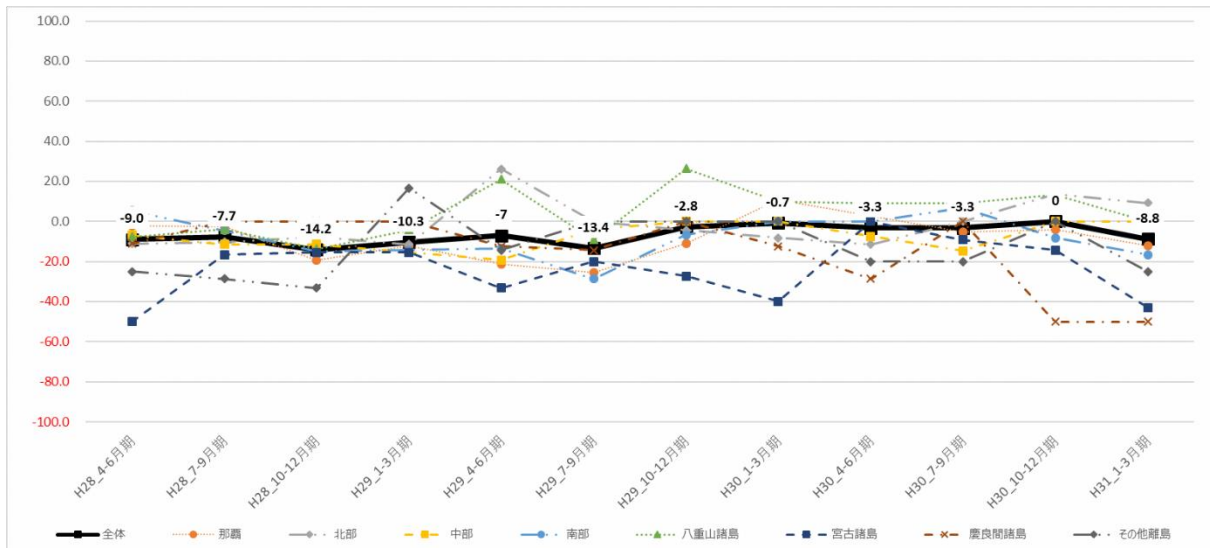
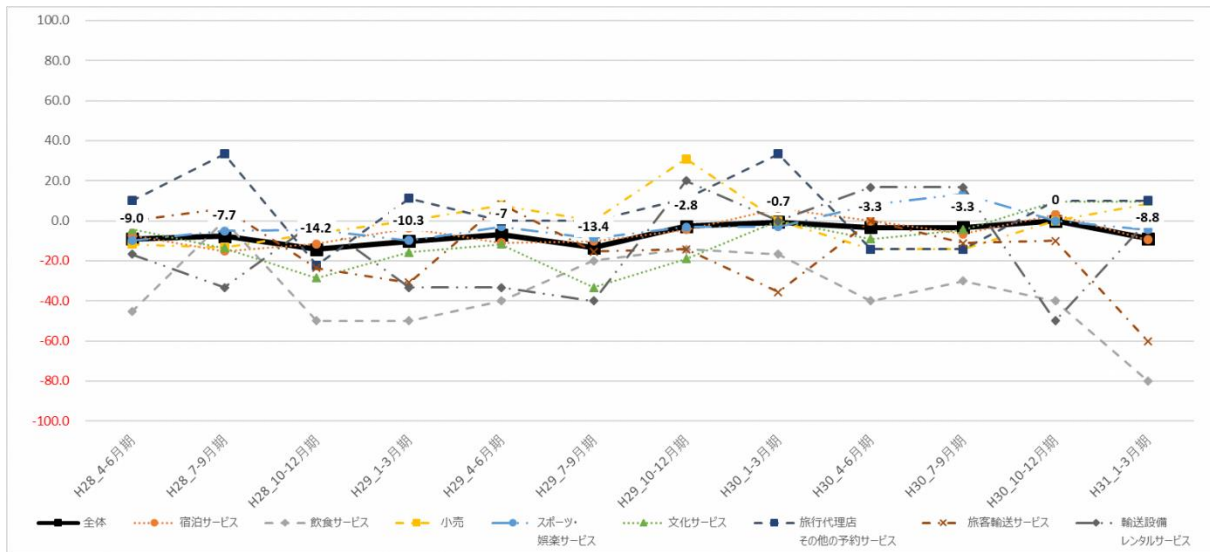
利用者数		H28				H29				H30			
		H28_4-6月期	H28_7-9月期	H28_10-12月期	H29_1-3月期	H29_4-6月期	H29_7-9月期	H29_10-12月期	H30_1-3月期	H30_4-6月期	H30_7-9月期	H30_10-12月期	H31_1-3月期
全体	全体	17.6	21.1	7.1	14.2	22.9	20	5.4	10.7	-18	-14	2.7	-7.2
TSA分類	宿泊サービス	23.6	30.2	26.4	11.1	26.7	23.4	9.3	6.3	-2.2	6.5	13.3	3.3
	飲食サービス	36.4	62.5	83.3	66.7	60	40	14.3	0	-10	-20	60	0
	小売	11.8	46.7	12.5	17.6	46.2	38.5	0	46.2	15.4	0	18.2	-9.1
	スポーツ・娯楽サービス	10.0	10.0	-15.0	21.4	8.3	18.9	5.7	26.5	-18.9	-8.1	14.3	9.5
	文化サービス	20.8	8.3	-12.5	0.0	-11.1	-4.5	-31.8	-18.2	-61.9	-38.1	-23.8	-9.5
	旅行代理店その他の予約サービス	44.4	0.0	-33.3	-11.1	22.2	0	11.1	22.2	-57.1	-57.1	30	-20
	旅客輸送サービス	-21.4	0.0	0.0	28.6	38.5	38.5	42.9	-7.1	-10	-50	-54.5	-36.4
	輸送設備レンタルサービス	33.3	33.3	50.0	-16.7	80	20	20	33.3	-33.3	-33.3	-50	-100
	地域別	那覇	19.6	12.2	-4.7	-7.1	11.8	18.4	-19.4	-13.9	-40.5	-29.7	-12
北部		22.2	14.3	11.5	23.1	43.5	12.5	21.7	41.7	11.5	0	4.8	0
中部		20.7	7.4	15.4	0.0	4	11.5	-3.8	33.3	-33.3	-29.6	21.1	0
南部		50.0	13.6	25.0	38.1	42.9	28.6	26.7	-7.1	-35.7	-14.3	-27.3	-45.5
八重山諸島		0.0	37.0	6.9	19.2	52.4	29.2	13.6	13.6	-4.5	9.1	25	6.3
宮古諸島		41.7	58.3	61.5	69.2	8.3	30	40	40	18.2	18.2	14.3	14.3
慶良間諸島		-22.2	71.4	-42.9	12.5	25	42.9	14.3	-37.5	-12.5	-50	-60	-40
その他離島		-25.0	0.0	-83.3	-28.6	-28.6	0	-12.5	-12.5	-20	0	28.6	0

【正規社員 DI】



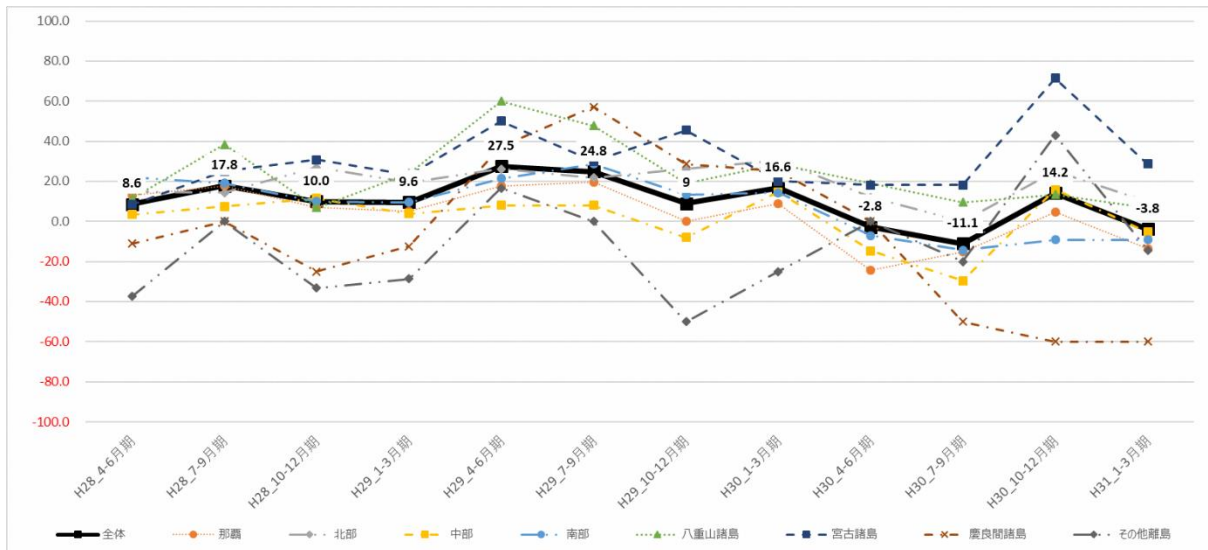
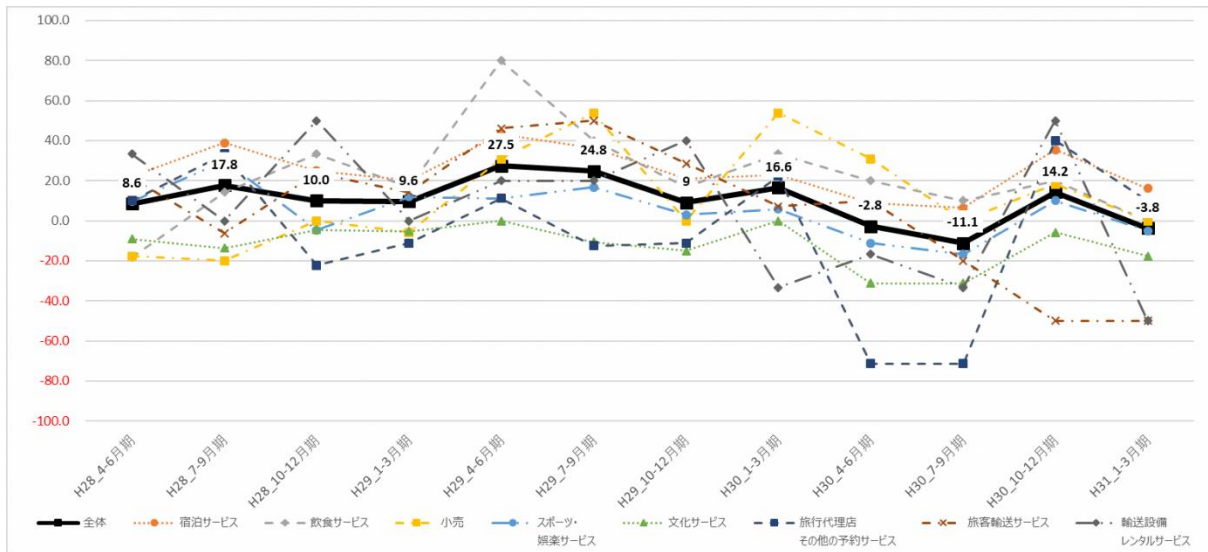
正規社員の従業員数		H28				H29				H30			
		H28_4-6 月期	H28_7-9 月期	H28_10-12 月期	H29_1-3 月期	H29_4-6 月期	H29_7-9 月期	H29_10-12 月期	H30_1-3 月期	H30_4-6 月期	H30_7-9 月期	H30_10-12 月期	H31_1-3 月期
全体	全体	-2.3	-2.4	-15.5	-2.4	-6.2	0	-4.8	1.4	-2.6	-7.2	10.7	-2.7
TSA分類	宿泊サービス	-5.5	-7.5	-11.8	-3.8	2.2	-4.1	-4.5	-8.3	-2.1	-10.6	12.5	6.3
	飲食サービス	-36.4	-12.5	-16.7	0.0	-40	0	-28.6	16.7	-40	-30	40	20
	小売	-5.9	-13.3	-12.5	-11.8	-30.8	-15.4	23.1	-23.1	0	0	9.1	9.1
	スポーツ・娯楽サービス	9.8	5.0	-12.2	17.1	-8.6	-2.8	-23.5	15.6	5.6	-2.8	-4.8	-14.3
	文化サービス	4.3	0.0	-18.2	-25.0	-5.6	9.5	9.5	0	17.4	0	4.8	0
	旅行代理店その他の予約サービス	10.0	11.1	-33.3	11.1	33.3	37.5	11.1	44.4	-42.9	-14.3	50	0
	旅客輸送サービス	-7.1	0.0	-29.4	-14.3	-15.4	0	-7.7	-14.3	-22.2	-22.2	-10	-40
	輸送設備レンタルサービス	-16.7	0.0	0.0	-16.7	-16.7	0	0	25	0	16.7	50	0
地域別	那覇	2.1	-2.4	-19.0	4.8	11.4	25.6	0	11.1	2.6	-5.1	24	4
	北部	-11.1	-10.7	-28.0	-16.0	-13.6	-4.3	4.5	-8.7	7.7	-3.8	5	0
	中部	-3.4	0.0	-7.7	-15.4	-26.9	-14.8	-11.5	0	-7.4	-3.7	4.8	-9.5
	南部	10.5	4.8	-5.3	-5.0	-33.3	-28.6	-13.3	0	-20	-26.7	8.3	-8.3
	八重山諸島	-3.8	11.5	-13.8	12.0	20	4.3	-9.5	9.5	-9.1	-13.6	20	0
	宮古諸島	8.3	-16.7	-15.4	0.0	-8.3	-10	-20	-10	9.1	9.1	0	-28.6
	慶良間諸島	-11.1	-14.3	-12.5	-12.5	-12.5	-14.3	14.3	-12.5	14.3	14.3	-25	0
	その他離島	-25.0	-12.5	-16.7	14.3	0	0	0	0	-40	-40	12.5	12.5

【非正規社員 DI】



非正規社員の従業員数		H28				H29				H30			
		H28_4-6 月期	H28_7-9 月期	H28_10- 12月期	H29_1-3 月期	H29_4-6 月期	H29_7-9 月期	H29_10- 12月期	H30_1-3 月期	H30_4-6 月期	H30_7-9 月期	H30_10- 12月期	H31_1-3 月期
全体	全体	-9.0	-7.7	-14.2	-10.3	-7	-13.4	-2.8	-0.7	-3.3	-3.3	0	-8.8
TSA分類	宿泊サービス	-7.3	-15.1	-11.5	-3.7	-10.9	-10.2	-4.5	6.3	0	-6.5	3.1	-9.4
	飲食サービス	-45.5	0.0	-50.0	-50.0	-40	-20	-14.3	-16.7	-40	-30	-40	-80
	小売	-11.8	-13.3	-6.3	0.0	7.7	0	30.8	0	-14.3	-14.3	0	8.3
	スポーツ・娯楽サービス	-9.8	-5.0	-4.8	-9.8	-2.9	-8.6	-3.1	-3	8.1	13.5	0	-4.5
	文化サービス	-4.3	-13.6	-28.6	-15.8	-11.8	-33.3	-19	0	-9.1	-4.5	9.5	9.5
	旅行代理店その他の予約サービス	10.0	33.3	-22.2	11.1	0	0	11.1	33.3	-14.3	-14.3	10	10
	旅客輸送サービス	0.0	6.3	-23.5	-30.8	8.3	-15.4	-14.3	-35.7	0	-11.1	-10	-60
	輸送設備レンタルサービス	-16.7	-33.3	0.0	-33.3	-33.3	-40	20	0	16.7	16.7	-50	0
地域別	那覇	-2.1	-2.4	-19.5	-12.2	-21.2	-25.6	-10.8	10.8	2.6	-5.3	-4	-12
	北部	-11.1	-10.3	-7.7	-11.5	26.1	0	-4.3	-8.3	-11.5	0	13.6	9.1
	中部	-6.9	-11.5	-11.5	-15.4	-19.2	-3.8	0	0	-7.4	-14.8	0	0
	南部	5.3	-4.5	-15.0	-14.3	-13.3	-28.6	-6.7	0	0	6.7	-8.3	-16.7
	八重山諸島	-7.7	-4.0	-13.8	-4.2	21.1	-9.1	26.3	10	9.1	9.1	13.3	0
	宮古諸島	-50.0	-16.7	-15.4	-15.4	-33.3	-20	-27.3	-40	0	-9.1	-14.3	-42.9
	慶良間諸島	-11.1	0.0	0.0	0.0	-12.5	-14.3	0	-12.5	-28.6	0	-50	-50
	その他離島	-25.0	-28.6	-33.3	16.7	-14.3	0	0	0	-20	-20	0	-25

【指定事業所の総合的な業況の DI】

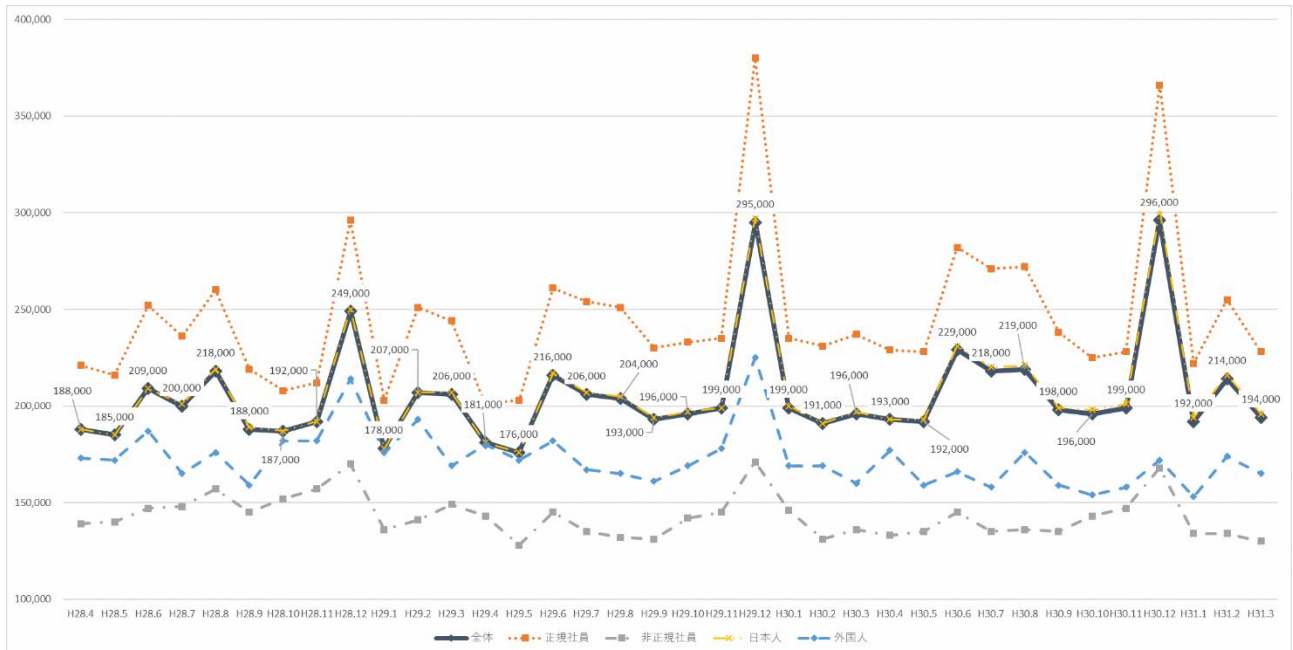


指定事業所の総合的な業況		H28				H29				H30			
		H28_4-6 月期	H28_7-9 月期	H28_10- 12月期	H29_1-3 月期	H29_4-6 月期	H29_7-9 月期	H29_10- 12月期	H30_1-3 月期	H30_4-6 月期	H30_7-9 月期	H30_10- 12月期	H31_1-3 月期
全体	全体	8.6	17.8	10.0	9.6	27.5	24.8	9	16.6	-2.8	-11.1	14.2	-3.8
TSA分類	宿泊サービス	22.2	38.9	25.0	20.4	43.2	36.2	20.9	22.9	8.7	6.5	35.5	16.1
	飲食サービス	-18.2	14.3	33.3	16.7	80	40	16.7	33.3	20	10	20	0
	小売	-17.6	-20.0	0.0	-5.9	30.8	53.8	0	53.8	30.8	0	18.2	0
	スポーツ・娯楽サービス	9.8	30.0	-4.8	11.9	11.1	16.7	2.9	5.9	-11.1	-16.7	10	-5
	文化サービス	-9.1	-13.6	-4.5	-5.3	0	-10.5	-15	0	-31.3	-31.3	-5.9	-17.6
	旅行代理店その他の予約サービス	10.0	33.3	-22.2	-11.1	11.1	-12.5	-11.1	22.2	-71.4	-71.4	40	10
	旅客輸送サービス	21.4	-6.3	23.5	14.3	46.2	50	28.6	7.1	10	-20	-50	-50
	輸送設備・レンタルサービス	33.3	0.0	50.0	0.0	20	20	40	-33.3	-16.7	-33.3	50	-50
地域別	那覇	13.0	17.5	7.1	4.9	17.6	19.4	0	8.8	-24.2	-15.2	4.5	-13.6
	北部	14.8	14.3	26.9	19.2	26.1	21.7	26.1	30.4	12	0	25	10
	中部	3.4	7.4	11.5	3.8	8	8	-8	14.8	-14.8	-29.6	15.8	-5.3
	南部	22.2	19.0	10.0	9.5	21.4	28.6	13.3	14.3	-7.1	-14.3	-9.1	-9.1
	八重山諸島	11.5	38.5	6.9	24.0	60	47.8	19	28.6	19	9.5	13.3	6.7
	宮古諸島	8.3	25.0	30.8	23.1	50	30	45.5	20	18.2	18.2	71.4	28.6
	慶良間諸島	-11.1	0.0	-25.0	-12.5	37.5	57.1	28.6	25	0	-50	-60	-60
	その他離島	-37.5	0.0	-33.3	-28.6	16.7	0	-50	-25	0	-20	42.9	-14.3



## (2) 県内企業の雇用動向

### 【平均賃金の推移】



	H28.4	H28.5	H28.6	H28.7	H28.8	H28.9	H28.10	H28.11	H28.12	H29.1	H29.2	H29.3
全体	188,000	185,000	209,000	200,000	218,000	188,000	187,000	192,000	249,000	178,000	207,000	206,000
正規社員	221,000	216,000	252,000	236,000	260,000	219,000	208,000	212,000	296,000	203,000	251,000	244,000
非正規社員	139,000	140,000	147,000	148,000	157,000	145,000	152,000	157,000	170,000	136,000	141,000	149,000
日本人	188,000	185,000	209,000	201,000	219,000	189,000	187,000	192,000	250,000	178,000	207,000	207,000
外国人	173,000	172,000	187,000	165,000	176,000	159,000	182,000	182,000	214,000	176,000	193,000	169,000
	H29.4	H29.5	H29.6	H29.7	H29.8	H29.9	H29.10	H29.11	H29.12	H30.1	H30.2	H30.3
全体	181,000	176,000	216,000	206,000	204,000	193,000	196,000	199,000	295,000	199,000	191,000	196,000
正規社員	201,000	203,000	261,000	254,000	251,000	230,000	233,000	235,000	380,000	235,000	231,000	237,000
非正規社員	143,000	128,000	145,000	135,000	132,000	131,000	142,000	145,000	171,000	146,000	131,000	136,000
日本人	181,000	176,000	217,000	207,000	205,000	194,000	197,000	199,000	297,000	200,000	191,000	197,000
外国人	180,000	172,000	182,000	167,000	165,000	161,000	169,000	178,000	225,000	169,000	169,000	160,000
	H30.4	H30.5	H30.6	H30.7	H30.8	H30.9	H30.10	H30.11	H30.12	H31.1	H31.2	H31.3
全体	193,000	192,000	229,000	218,000	219,000	198,000	196,000	199,000	296,000	192,000	214,000	194,000
正規社員	229,000	228,000	282,000	271,000	272,000	238,000	225,000	228,000	366,000	222,000	255,000	228,000
非正規社員	133,000	135,000	145,000	135,000	136,000	135,000	143,000	147,000	168,000	134,000	134,000	130,000
日本人	193,000	193,000	231,000	220,000	221,000	199,000	198,000	201,000	301,000	194,000	216,000	196,000
外国人	177,000	159,000	166,000	158,000	176,000	159,000	154,000	158,000	172,000	153,000	174,000	165,000

	H28年度	H29年度	H30年度
全体	200,583	204,333	211,667
正規社員	234,833	245,917	253,667
非正規社員	148,417	140,417	139,583
日本人	201,000	205,083	213,583
外国人	179,000	174,750	164,250

調査票 ーご回答は各質問の指示に従い、あてはまる番号に○、もしくは数字等をご記入ください。ー

[これ以降の調査回答は、  
貴事業所・店舗における売上高のなかで最も大きな割合を占める業種について、ご回答ください。]

**貴事業所・店舗の景況感の実績と見通しについてお伺いいたします**

回答の際は、季節的な要因は除き、売上、受注、経常利益などを総合的に判断しご記入ください。  
経営者のみなさまの感覚的に感じられる変化で結構です。

問 1-1 以下の期間の全体的な景況について前年同期と比較してご回答ください。(1つだけ○)

	2019年1~3月実績 (2018年1~3月期に比べて)				2019年4~6月実績 (2018年4~6月期に比べて)				
全体的な景況感	1.上昇	2.不変	3.下降	4.不明	全体的な景況感	1.上昇	2.不変	3.下降	4.不明

問 1-2 以下の各項目について、前年同期と比較した状況を、ご回答ください。

(それぞれ1つだけ○)

	2019年1~3月実績 (2018年1~3月期に比べて)				2019年4~6月実績 (2018年4~6月期に比べて)				
売上高	1.上昇	2.不変	3.下降	4.不明	売上高	1.上昇	2.不変	3.下降	4.不明
営業利益	1.上昇	2.不変	3.下降	4.不明	営業利益	1.上昇	2.不変	3.下降	4.不明
従業員数(正規)	1.不足気味	2.適正	3.過剰気味	4.不明	従業員数(正規)	1.不足気味	2.適正	3.過剰気味	4.不明
従業員数(非正規)	1.不足気味	2.適正	3.過剰気味	4.不明	従業員数(非正規)	1.不足気味	2.適正	3.過剰気味	4.不明
商品・サービスの販売価格	1.上昇	2.不変	3.下降	4.不明	商品・サービスの販売価格	1.上昇	2.不変	3.下降	4.不明
利用者数(国内観光客)	1.上昇	2.不変	3.下降	4.不明/取扱無	利用者数(国内観光客)	1.上昇	2.不変	3.下降	4.不明/取扱無
利用者数(海外観光客)	1.上昇	2.不変	3.下降	4.不明/取扱無	利用者数(海外観光客)	1.上昇	2.不変	3.下降	4.不明/取扱無
原材料等の仕入価格	1.上昇	2.不変	3.下降	4.不明	原材料等の仕入価格	1.上昇	2.不変	3.下降	4.不明
生産・販売などの設備	1.不足	2.適正	3.過大	4.不明	生産・販売などの設備	1.不足	2.適正	3.過大	4.不明

問 2-1 今後の景況見通しについて前年同期と比較してご回答ください。(1つだけ○)

	2019年7~9月見通し (2018年7~9月期に比べて)				2019年10~12月見通し (2018年10~12月期に比べて)				
全体的な景況感	1.上昇	2.不変	3.下降	4.不明	全体的な景況感	1.上昇	2.不変	3.下降	4.不明

調査票

－ご回答は各質問の指示に従い、あてはまる番号に○、もしくは数字等をご記入ください。－

問 2-2 以下の各項目について、前年同期と比較した今後の見通しを、ご回答ください。

(それぞれ1つだけ○)

	2019年7～9月見通し (2018年7～9月期に比べて)				2019年10～12月見通し (2018年10～12月期に比べて)				
売上高	1.上昇	2.不変	3.下降	4.不明	売上高	1.上昇	2.不変	3.下降	4.不明
営業利益	1.上昇	2.不変	3.下降	4.不明	営業利益	1.上昇	2.不変	3.下降	4.不明
従業員数 (正規)	1.不足 気味	2.適正	3.過剰 気味	4.不明	従業員数 (正規)	1.不足 気味	2.適正	3.過剰 気味	4.不明
従業員数 (非正規)	1.不足 気味	2.適正	3.過剰 気味	4.不明	従業員数 (非正規)	1.不足 気味	2.適正	3.過剰 気味	4.不明
商品・サービスの 販売価格	1.上昇	2.不変	3.下降	4.不明	商品・サービスの 販売価格	1.上昇	2.不変	3.下降	4.不明
利用者数 (国内観光客)	1.上昇	2.不変	3.下降	4.不明/ 取扱無	利用者数 (国内観光客)	1.上昇	2.不変	3.下降	4.不明/ 取扱無
利用者数 (海外観光客)	1.上昇	2.不変	3.下降	4.不明/ 取扱無	利用者数 (海外観光客)	1.上昇	2.不変	3.下降	4.不明/ 取扱無
原材料等の 仕入価格	1.上昇	2.不変	3.下降	4.不明	原材料等の 仕入価格	1.上昇	2.不変	3.下降	4.不明
生産・販売など の設備	1.不足	2.適正	3.過大	4.不明	生産・販売など の設備	1.不足	2.適正	3.過大	4.不明

貴事業所・店舗における、雇用状況についてお伺いいたします

問 3 貴事業所・店舗における 2019年1月～6月の一人当たりの平均月額給与・特別支給給与と従業員数をお答えください。

【正規社員】	2019年	2019年	2019年	2019年	2019年	2019年
	1月	2月	3月	4月	5月	6月
平均月額給与	円	円	円	円	円	円
平均特別支給給与	円	円	円	円	円	円
従業員数	人	人	人	人	人	人
(うち、外国人)	人	人	人	人	人	人

【非正規社員】	2019年	2019年	2019年	2019年	2019年	2019年
	1月	2月	3月	4月	5月	6月
平均月額給与	円	円	円	円	円	円
平均特別支給給与	円	円	円	円	円	円
従業員数	人	人	人	人	人	人
(うち、外国人)	人	人	人	人	人	人



—ご回答は各質問の指示に従い、あてはまる番号に○、もしくは数字等をご記入ください。—

問 4 貴事業所・店舗における、外国語対応が可能な従業員数をお答えください。

	2019年 1月	2019年 2月	2019年 3月	2019年 4月	2019年 5月	2019年 6月
外国語対応が可能な 従業員数	人	人	人	人	人	人

**貴事業所・店舗の経営上、重視されている取り組みと、取り組みの状況についてお伺いいたします**

問 5 以下の項目について、貴事業所・店舗における充実度、重要度をお答えください。

(それぞれ1つだけ○)

	充実度						重要度					
	高			低			高			低		
外国語対応可能な 従業員の確保	5	4	3	2	1	不明	5	4	3	2	1	不明
社員研修の実施 【語学研修】	5	4	3	2	1	不明	5	4	3	2	1	不明
社員研修の実施 【待遇・マナー】	5	4	3	2	1	不明	5	4	3	2	1	不明
社員研修の実施 【管理職(マネジメント)】	5	4	3	2	1	不明	5	4	3	2	1	不明
ITの導入 ※キャッシュレスなど	5	4	3	2	1	不明	5	4	3	2	1	不明
働き方改革への 取り組み	5	4	3	2	1	不明	5	4	3	2	1	不明
法制度改正への対応 【軽減税率への対策】	5	4	3	2	1	不明	5	4	3	2	1	不明
法制度改正への対応 【受動喫煙への対策】	5	4	3	2	1	不明	5	4	3	2	1	不明

－ご回答は各質問の指示に従い、あてはまる番号に○、もしくは数字等をご記入ください。－

問 6 近年、SDGs(持続可能な開発目標)や、オーバーツーリズム(観光地にキャパシティ以上の観光客が押し寄せること)への懸念が高まる中、地域の観光資源、環境資源の保全の取り組みに注目が集まっています。貴事業所・店舗における地域の観光資源、環境資源の保全に向けた取り組みとして、あてはまる項目に○をしてください。(あてはまるものすべてに○)

1. 廃棄物の削減	6. 化学物質の管理
2. 包装・梱包資材の削減	7. グリーン調達・購入の実施 (環境負荷の小さい商品の優先的な調達)
3. エネルギー・資源消費量の削減 (電力・水・ガスなど)	8. 環境マネジメントシステムの構築・運用 (ISO14001、エコアクション 21)
4. 地球温暖化物質の削減 (二酸化炭素など)	9. 地域の環境保全に資する活動の実施 (ビーチクリーン活動など)
5. 環境アセスメントの実施	10. その他 ( )
	11. 特に実施していない

問 7-1 観光客の増加が続く中、沖縄県では、観光二次交通の充実にに向けた取組を進めています。貴事業所・店舗を利用される観光客が、来訪にあたって利用される交通手段として、当てはまる項目に○をしてください。(利用される交通手段のうち、多いもの3つに○)

1. レンタカー	5. タクシー
2. 観光バス	6. 送迎車(貴事業所・店舗が手配)
3. 路線バス	7. レンタサイクル
4. 沖縄都市モノレール	8. 徒歩

アンケートの回答は以上となります。ご協力いただきありがとうございました。  
同封の返信用封筒(切手不要)に封入し、9月6日(金)までにご投函ください。

－以下の設問のご回答は任意です。沖縄県の観光推進の取り組みへのご要望をお聞かせください。－

問 7-2 観光二次交通の充実に向け、沖縄県に取り組んでほしい施策等、ご要望があればご記入ください。

問 8 観光推進のため、沖縄県に取り組んでほしい施策等、ご要望があればご記入ください。