

第6章 医療・保健・福祉・介護・年金

第1節 医療・保健

図表6-1 人口動態統計の概要

項目	実数			率			沖縄県 全国 順位
	沖縄県	宮古圏域	全国	沖縄県	宮古圏域	全国	
出生	12,549	384	727,288	8.7	7.2	6.0	1
死亡	15,110	763	1,576,016	10.5	14.3	13.0	46
自然増減	△ 2,561	△ 379	△ 848,728	△ 1.8	△ 7.1	△ 7.0	-
乳児死亡	22	-	1,326	1.8	-	1.8	28
新生児死亡	9	-	600	0.7	-	0.8	26
死産	312	20	15,534	24.3	49.5	20.9	4
自然死産	165	8	7,152	12.8	19.8	9.6	-
人工死産	147	12	8,382	11.4	29.7	11.3	-
周産期死亡	29	-	2,404	2.3	0.0	3.3	47
妊娠満22週以後の死産	22	-	1,943	1.8	-	2.7	-
早期新生児死亡	7	-	461	0.6	-	0.6	-
婚姻	6,316	231	474,741	4.4	4.3	3.9	4
離婚	3,170	134	183,814	2.20	2.51	1.52	1
合計特殊出生率	-	-	-	1.60	-	1.20	1

令和5年

資料：沖縄県保健医療総務課「令和5年人口動態統計(確定数)の概況」

- ・出生率、死亡率、自然増加率は、人口千対
- ・乳児、新生児、早期新生児死亡率は、出生千対
- ・新生児死亡率={新生児(生後4週未満)死亡数/出生数}×1,000
- ・死産率={死産数/(出生数+死産数)}×1,000
- ・周産期死亡率={周産期死亡数/(出生数+妊娠満22週以後の死産)}×1,000
〔周産期死亡：妊娠22週以後の死産+生後1週未満の死亡〕
- ・婚姻率={婚姻件数/人口}×1,000
- ・離婚率={離婚件数/人口}×1,000

図表6-2 市村別特定死因分類

市村名	令和5年分													
	結核	悪性新生物	糖尿病	高血圧性疾患	心疾患	脳血管疾患	肺炎及び気管支炎	胃・十二指腸潰瘍	肝疾患	腎不全	老衰	不慮の事故	自殺	その他
宮古島市	0	167	10	11	126	77	28	16	14	83	11	9	194	746
多良間村	0	8	0	0	3	1	1	0	0	0	0	0	4	17
計	0	175	10	11	129	78	29	16	14	83	11	9	197	763

資料：沖縄県宮古保健所

図表6-3 地区別医療施設数の状況

令和6年12月現在

区分	宮古島市					多良間村	合計	病床数
	平良地区	城辺地区	下地地区	上野地区	伊良部地区			
病院	国立療養所	1	0	0	0	0	1	692
	県立病院	1	0	0	0	0	1	
	法人立病院	2	0	0	0	0	2	
	小計	4	0	0	0	0	4	
診療所	国立	0	0	0	1	0	1	81
	県立	1	0	0	0	0	1	
	市町村立	0	0	0	0	0	0	
	共済組合	1	0	0	0	0	1	
	法人	17	0	2	1	1	21	
	個人	14	1	2	0	0	17	
	小計	33	1	4	2	1	42	
歯科診療所	市町村立	0	0	0	0	0	1	3
	法人	7	1	0	0	0	8	
	個人	12	0	1	1	2	16	
	小計	19	1	1	1	2	25	
合計	56	2	5	3	3	2	71	776

資料：沖縄県宮古保健所

図表6-4 医療従事者の状況

令和4年12月末現在(単位:人)

区分	医師	歯科医師	薬剤師	保健師	助産師	看護師	准看護師	歯科衛生士	歯科技工士
宮古管内	97	38	49	38	13	520	149	32	7
	(179.7)	(70.4)	(90.8)	(70.2)	(24.0)	(960.0)	(275.1)	(59.3)	(13.0)
沖縄県	3,906	853	2,193	917	573	17,694	3,097	1,404	226
	(266.1)	(58.1)	(149.4)	(62.5)	(39.0)	1,205.30	(211.0)	(95.6)	(15.4)
全国	327,444	101,919	253,198	60,299	38,063	1,311,687	254,329	145,183	32,942
	(262.1)	(81.6)	(202.6)	(48.3)	(30.5)	1,049.80	(203.5)	(116.2)	(26.4)

資料：沖縄県保健医療総務課

(注1)下段()は人口10万対

(注2)人口10万対比率算出に用いた人口のうち、全国及び沖縄県については総務省統計局発表「人口推計(令和2年10月1日現在)」の総人口、宮古管内については沖縄県統計課発表「沖縄県推計人口(令和2年10月1日現在)」の総人口による。

図表6-5 自衛隊による救急患者空輸実施状況

区分	年次	昭和47年～ 平成28年	平成29年	平成30年	令和元年	令和2年	令和3年	令和4年	計
	宮古群島	件数	654	20	34	30	32	30	31
患者数		653	23	35	31	32	30	32	836
沖縄県計	件数	7,570	135	151	160	140	120	135	8,411
	患者数	7,932	139	154	163	141	122	138	8,789

資料：沖縄県防災危機管理課

図表6-6 第11管区海上保安本部による救急患者搬送実績

区分		年次	昭和47～ 平成28年	平成29年	平成30年	令和元年	令和2年	令和3年	令和4年	計
宮古群島 (多良間除く)	件数	58	0	0	0	0	0	0	0	58
	患者数	69	0	0	0	0	0	0	0	69
多良間島	件数	576	10	8	15	13	14	11	647	
	患者数	584	10	8	15	13	14	11	655	
沖縄県計	件数	2,909	53	48	66	76	83	64	3,299	
	患者数	2,962	53	48	67	85	102	64	3,381	

資料: 沖縄県防災危機管理課

第2節 福祉

1 生活保護

図表6-7 市村別世帯類型別被保護世帯(月平均)

(令和5年度)

市村名	世帯数計	高齢者世帯	母子世帯	障害者世帯	傷病者世帯	その他世帯
宮古島市	851	582	21	82	75	91
	(100.0)	(68.4)	(2.5)	(9.6)	(8.8)	(10.7)
多良間村	15	9	1	2	1	2
	(100.0)	(60.0)	(6.7)	(13.3)	(6.7)	(13.3)
宮古計	866	591	22	84	76	93
	(100.0)	(68.2)	(2.5)	(9.7)	(8.8)	(10.7)
沖縄県	32,048	18,575	1,120	5,143	3,721	3,488
	(100.0)	(58.0)	(3.5)	(16.0)	(11.6)	(10.9)

資料: 沖縄県保護・援護課「沖縄県の生活保護(令和6年度版)」

(注1) 下段()は構成比

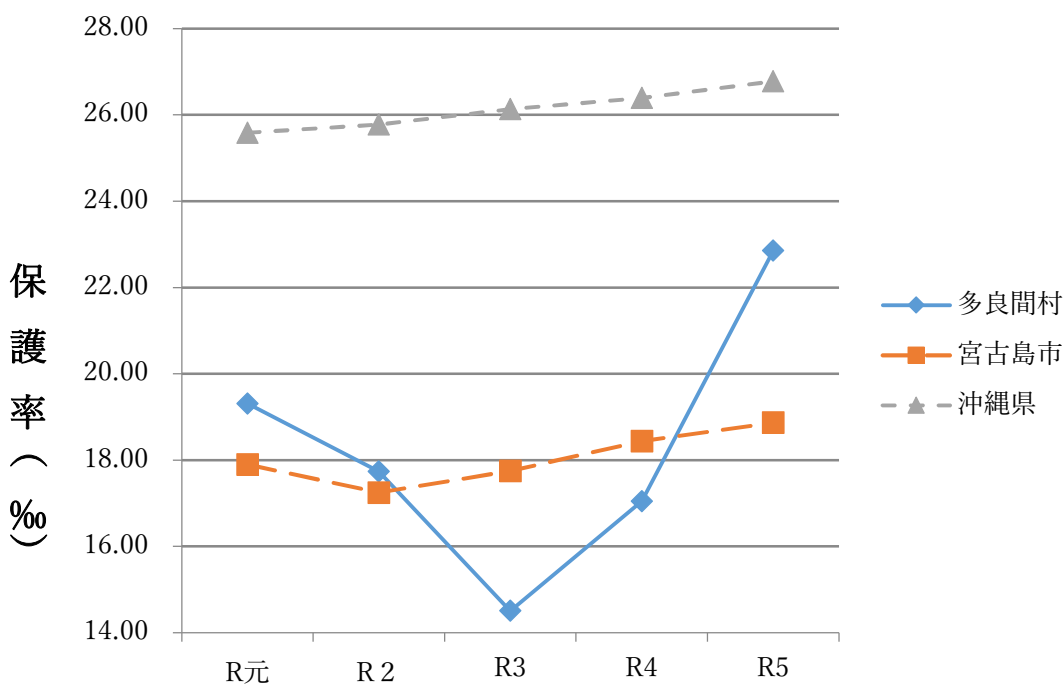
(注2) 数値は月平均であるため、必ずしも計に一致しない。

図表6-8 被保護世帯・被保護人員・保護率の推移

区分	令和元年			令和2年			令和3年			令和4年			令和5年		
	被保護世帯	被保護人員	保護率(%)	被保護世帯	被保護人員	保護率(%)	被保護世帯	被保護人員	保護率(%)	被保護世帯	被保護人員	保護率(%)	被保護世帯	被保護人員	保護率(%)
宮古島市	797	990	17.90	782	958	17.25	805	983	17.75	835	1023	18.44	853	1049	18.87
多良間村	18	22	19.31	16	20	17.74	13	16	14.51	14	19	17.05	15	24	22.86
沖縄県	29,568	37,845	25.59	30,176	38,251	25.78	30,947	38,806	26.14	31,573	39,177	26.40	32,187	39,744	26.78

資料: 沖縄県保護・援護課「沖縄県の生活保護(令和6年度版)」

図表6-9 保護率の推移(グラフ)



2 高齢者

図表6-10 管内高齢者の状況

令和5年度末時点

区分	総人口 (a)	高齢者人口 (b)	高齢化率 (b/a)	ひとり暮らし高齢者	
				人員(c)	率(c/b)
宮古島市	55,026	15,555	28.3%	5,857	37.7%
平良地区	38,027	9,197	24.2%	3,409	37.1%
城辺地区	5,341	2,230	41.8%	884	39.6%
下地地区	2,986	1,052	35.2%	418	39.7%
上野地区	3,880	936	24.1%	318	34.0%
伊良部地区	4,792	2,140	44.7%	828	38.7%
多良間村	1,040	340	32.7%	89	26.2%
宮古計	56,066	15,895	28.4%	5,946	37.4%

資料：沖縄県宮古福祉事務所「令和5年度宮古福祉事務所概要」

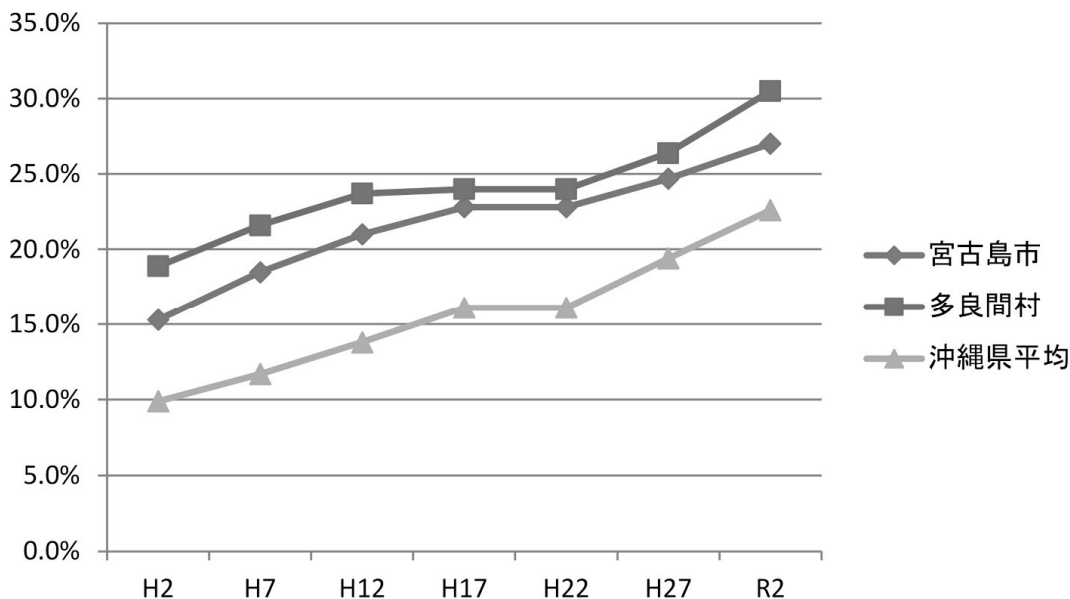
(注1) 満65歳以上の人を「高齢者」と定義している。

図表6-11 高齢化率の推移

市 村 名	平成2年	平成7年	平成12年	平成17年	平成22年	平成27年	令和2年
宮古島市	15.3%	18.5%	21.0%	22.8%	22.8%	24.7%	27.0%
平良地区	12.6%	14.8%	16.7%	18.5%	18.5%	20.8%	23.0%
城辺地区	21.5%	27.2%	32.4%	35.3%	35.3%	36.5%	40.0%
下地地区	22.9%	26.4%	28.6%	29.8%	29.8%	31.3%	35.0%
上野地区	17.6%	20.6%	22.6%	23.5%	23.5%	24.1%	22.0%
伊良部地区	15.9%	21.4%	25.6%	29.3%	29.3%	36.8%	41.0%
多良間村	18.9%	21.6%	23.7%	24.0%	24.0%	26.4%	30.5%
沖縄県	9.9%	11.7%	13.8%	16.1%	16.1%	19.4%	22.6%

資料：総務省統計局「国勢調査」
沖縄県企画部統計課「国勢調査」

図表6-12 高齢化率の推移(グラフ)



3 障がい者

図表6-13 身体障がい者(児)手帳の障害別交付状況

令和5年度(単位:人)

区分	視覚	聴覚・平衡	音声・言語・咀嚼	肢体	内部	総数
宮古島市	146	342	52	1,065	632	2,237
多良間村	2	6	1	15	19	43
宮古計	148	348	53	1,080	651	2,280

資料: 沖縄県宮古福祉事務所「令和5年度宮古福祉事務所概要」

(注) 内部障害は、心臓、じん臓若しくは呼吸器又はぼうこう若しくは直腸、小腸、ヒト免疫不全ウイルスによる免疫若しくは肝臓の機能の障害の合計である。

図表6-14 知的障がい者(児)の状況(療育手帳交付状況)

令和5年度(単位:人)

区分	知的障害児(18歳未満)					知的障害者(18歳以上)					総数				
	A1	A2	B1	B2	計	A1	A2	B1	B2	計	A1	A2	B1	B2	計
宮古島市	7	14	25	49	95	54	121	158	132	465	61	135	183	181	560
多良間村	0	1	0	2	3	0	0	1	2	3	0	1	1	4	6
宮古計	7	15	25	51	98	54	121	159	134	468	61	136	184	185	566

資料: 沖縄県宮古福祉事務所「令和5年度宮古福祉事務所概要」

(注) 障害の重度に関して、A1が最も重い区分となる。

4 母子及び父子

図表6-15 児童扶養手当受給者数

令和5年度末現在

区分	総世帯数	ひとり親世帯数	比率	死別	比率	生別	比率	生別の原因				
								離婚	遺棄	未婚の母	障害及び疾病	その他
宮古島市	30,048	806	2.7%	6	0.7%	800	99.3%	685	0	98	3	14
多良間村	539	11	2.0%	0	0.0%	11	100.0%	8	0	3	0	0
宮古計	30,587	817	2.7%	6	0.7%	811	99.3%	693	0	101	3	14

資料: 沖縄県宮古福祉事務所「令和5年度宮古福祉事務所概要」

5 児童

図表6-16 市村別・年度別児童人口(各年度末現在)

区分 市村	令和元年度		令和2年度		令和3年度		令和4年度		令和5年度	
	児童人口 (人)	児童人口 割合(%)	児童人口 (人)	児童人口 割合(%)	児童人口 (人)	児童人口 割合(%)	児童人口 (人)	児童人口 割合(%)	児童人口 (人)	児童人口 割合(%)
宮古島市	10,205	18.7	10,018	18.2	9,870	18.0	9,672	17.6	9,434	17.1
多良間村	170	14.6	210	18.7	185	16.9	170	15.9	164	15.8
宮古計	10,375	18.8	10,228	18.6	10,055	18.3	9,842	17.6	9,598	17.1

資料: 沖縄県宮古福祉事務所「令和5年度宮古福祉事務所概要」

図表6-17 保育所の設置状況

令和5年度末現在

区別 市村名	公立保育所(認定こども園を含む)			法人保育所			認可外保育施設		計	
	設置数	児童数	定員	設置数	児童数	定員	設置数	児童数	設置数	児童数
宮古島市	6	344	523	36	1,764	2,021	14	148	56	2,256
多良間村	1	19	45	—	—	—	—	—	1	19
宮古計	7	363	568	36	1,764	2,021	14	148	57	2,275

資料: 沖縄県宮古福祉事務所「令和5年度宮古福祉事務所概要」

6 社会福祉施設等

図表6-18 社会福祉施設一覧

令和6年度末現在

種別等	県		市町村		社会福祉法人		その他 (医)(社)など		計	
	施設数	定員	施設数	定員	施設数	定員	施設数	定員	施設数	定員
老人福祉施設・介護保険施設等										
(1) 養護老人ホーム					1	50			1	50
(2) 介護老人福祉施設（特別養護老人ホーム）					5	210			5	210
(3) 地域密着型介護老人福祉施設									0	
(4) 老人短期入所施設（ショートステイ）									0	
(5) 介護老人保健施設					1	100	1	80	2	180
(6) 短期入所療養介護					1		2		3	
(7) 介護療養型医療施設							1		1	
(8) 軽費老人ホーム（A型）									0	
(9) 軽費老人ホーム（ケアハウス）					1	50			1	50
(10) 生活支援ハウス					1				1	
(11) 認知症対応型共同生活介護事業所							5	45	5	45
(12) 小規模多機能型居宅介護					2	54	4	112	6	166
(13) 老人デイサービスセンター					3				3	
(14) 在宅（老人）介護支援センター									0	
(15) 地域包括支援センター			1		2				3	
(16) 地域包括支援センター（ランチ）									0	
障害者総合支援法における障害福祉サービス等										
(1) 障害者支援施設					3	115			3	115
(2) 障害者福祉サービス事業所										
①短期入所					4		1	4	5	
②療養介護									0	
③生活介護					5		4		9	
④自立訓練（生活訓練）							1		1	
⑤就労移行支援					1				1	
⑥就労継続支援（A型・B型）					6		13		19	
⑦共同生活援助					3		4		7	
(3) 相談支援					5		11		16	
児童福祉施設等										
(1) 保育所										
①公立保育所			4	159					4	159
②へき地保育所									0	
③私立保育所					21	1,343			21	1,343
(2) 認定こども園			3	305	4	355			7	660
(3) 乳児院									0	
(4) 母子生活支援施設									0	
(5) 児童養護施設					1	24			1	24
(6) 自立援助ホーム									0	
(7) 児童自立支援施設									0	
(8) 児童家庭支援センター					1				1	
(9) 障害児入所施設（医療型・福祉型）					1	4			1	4
(10) 医療型児童発達支援センター									0	
(11) 障害児通所支援（児童発達・放課後デイ）					1	20	13	109	14	129
(12) 障害児相談支援					4		9		13	

資料：沖縄県宮古福祉事務所

(注) 沖縄県社会福祉協議会「令和6年度 社会福祉施設等名簿」、宮古島市HPを参照。
管内の社会福祉施設等を経営主体別で集計。

第3節 介護・年金

1 介護

図表6-19 要介護(要支援)認定者数

令和6年3月時点

区分	第1号被保険者数(A)		要介護(要支援)認定者数			第1号被保険者 認定者の割合(B/A)	
			第1号被保険者(B)		第2号被 保険者		
	65～74歳	75歳以上	65～74歳	75歳以上	40～64歳	65～74歳	75歳以上
宮古島市	8,585	6,970	390	2,286	48	4.5%	32.8%
多良間村	175	109	5	33	0	2.9%	30.3%
計	8,760	7,079	395	2,319	48	4.5%	32.8%
県全体	183,543	166,735	8,891	53,256	1,593	4.8%	31.9%

資料：沖縄県宮古福祉事務所

(注1)管内については宮古島市、多良間村のまとめから作成。

(注2)県全体については、厚生労働省「介護保険事業状況報告(暫定)」(令和6年3月分)から作成。

図表6-20 介護保険事業者数

令和5年度末現在

	平良	城辺	下地	上野	伊良部	多良間	宮古計
訪問介護	31	3	0	1	4	0	39
訪問入浴介護	0	0	0	0	0	0	0
訪問看護	10	1	1	0	1	0	13
訪問リハビリテーション	2	0	1	0	1	0	4
通所介護	13	1	4	0	3	1	22
通所リハビリテーション	3	0	1	0	1	0	5
福祉用具貸与	6	0	1	0	1	0	8
特定福祉用具販売	6	0	1	0	1	0	8
居宅療養管理指導	14	0	1	2	1	0	18
短期入所生活介護	2	0	1	0	1	0	4
短期入所療養介護	1	0	1	0	0	0	2
特定施設入居者生活介護	4	0	0	0	0	0	4
介護老人福祉施設	3	0	1	0	1	0	5
介護老人保健施設	2	0	0	0	0	0	2
介護療養型医療施設	0	0	0	0	0	0	0
介護予防訪問看護	9	1	1	0	1	0	12
介護予防訪問リハビリテーション	2	0	1	0	1	0	4
介護予防通所リハビリテーション	3	0	1	0	1	0	5
介護予防福祉用具貸与	6	0	1	0	1	0	8
介護予防特定福祉用具販売	6	0	1	0	1	0	8
介護予防居宅療養管理指導	14	0	1	2	1	0	18
介護予防短期入所生活介護	2	0	1	0	1	0	4
介護予防短期入所療養介護	1	0	1	0	0	0	2
介護予防特定施設入居者生活介護	3	0	0	0	0	0	3
合計	143	6	21	5	22	1	198

資料：沖縄県宮古福祉事務所「令和5年度宮古福祉事務所概要」

2 年金

図表6-21 国民年金・市村別被保険者適用状況(令和7年3月末現在)

単位:人、%

区分	被保険者数				付加年金被 保険者数	免除者数 (B)	免除者率 (B)/(A)
	総数	第1号 (A)	任意加入	第3号			
宮古島市	9,341	7,465	66	1,810	204	5,165	69.2
多良間村	185	156	0	29	2	108	69.2
宮古計	9,526	7,621	66	1,839	206	5,273	69.2
沖縄県計	273,938	212,368	2,188	59,382	6,416	144,559	68.1

資料:厚生労働省HP

(注)「免除者数(B)」は、全額免除・納付猶予、一部免除及び産前産後免除者の合計人数となっている。

図表6-22 国民年金受給者状況(令和7年3月末現在)

単位:人、千円

区分	計		老齢給付		障害給付		遺族給付	
	受給権者数	年金総額	受給権者数	年金総額	受給権者数	年金総額	受給権者数	年金総額
宮古島市	16,695	9,846,291	15,251	8,561,359	1,316	1,188,229	128	96,703
多良間村	344	188,535	334	180,560	9	7,975	1	x
宮古計	17,039	10,034,826	15,585	8,741,919	1,325	1,196,204	129	96,703
沖縄県計	378,420	245,304,391	335,631	207,393,119	39,006	35,095,976	3,783	2,815,296

資料:厚生労働省HP