

沖縄県 観光産業実態調査

令和2年度 第4四半期(令和2年10月~12月)調査

沖縄県観光産業実態調査事業 第4四半期報告書

令和3年1月

沖縄県文化観光スポーツ部 観光政策課

1. 調査概要	1
(1) 調査目的	1
(2) 調査概要	1
(3) 調査分析方法	1
2. 調査結果概要	2
(1) 回答事業所属性	2
(2) 県内企業の景況判断 DI (全業種・エリア).....	3
3. 調査結果詳細(業種別・エリア別 景況判断 DI)	5
4. 新型コロナウイルス感染症 (COVID-19) による企業活動への影響調査.....	10
(1) 緊急事態宣言期間中 (4/16～5/14) と比較した現在の経営状況.....	10
(2) 事業所・店舗におけるコロナ禍対策	12
(3) Go To キャンペーンの効果	14
5. 「RICCA(沖縄県新型コロナ対策パーソナルサポート)」について	17
6. 参考資料	19
(1) 過去調査結果(平成 28 年度～平成 30 年度) 【県内企業の景況判断 DI】	19
(2) 調査票	25

1. 調査概要

(1) 調査目的

沖縄県のリーディング産業である観光産業の持続的発展を図るため、宿泊業、飲食業、レンタカー業等、観光関連事業者の現状と課題を把握し、産業基盤の強化、及び雇用環境の改善に繋がる施策立案に資することを目的に実施した。

(2) 調査概要

調査は、以下の手法で実施した。

【調査概要】

調査対象数	沖縄県内に所在し、観光産業に携わる 2,500 事業所。 ただし、調査対象有効事業所数は、宛先不明などとして返送されてきた 119 事業所を除いた 2,381 事業所。
抽出方法	各種公的な公開情報、及び信用調査会社などからの情報提供を基に抽出。 業種、エリアごとの事業所分布状況を踏まえ、調査対象数は割付されている。
調査方法	郵送による調査票配布・回収 回収については、一部 Web での回答も受付。
調査期間	2020 年 12 月 21 日(月)に発送、2021 年 1 月 15 日(金)到着分までを集計
回収状況	有効回収数 476 件 (回収率 20.0%)

(3) 調査分析方法

本調査結果で示した各種データは、以下の方法によって算出されている。

DI(Diffusion Index) ^{※1}	$DI^{※1} = (\text{「上昇」と回答した企業構成比}) - (\text{「下降」と回答した企業構成比})$
-----------------------------------	---

※1 DI とは：企業の業況感や設備、雇用人員の過不足などの各種判断を指数化したもの

2. 調査結果概要

(1) 回答事業所属性

回答事業所総数は、476 事業所。業種別、エリア別分布は下記の通り。

		回答企業数 (n=476)	回答分布 (%)
業種別	宿泊サービス	154	32.4
	飲食サービス	61	12.8
	小売	74	15.5
	スポーツ・娯楽サービス	41	8.6
	文化サービス	19	4.0
	旅行業	44	9.2
	旅客輸送サービス	69	14.5
	輸送設備レンタルサービス	14	2.9
	無回答	0	0.0
エリア別	那覇エリア	117	24.6
	本島北部エリア	83	17.4
	本島中部エリア	96	20.2
	本島南部エリア	69	14.5
	八重山エリア	73	15.3
	宮古エリア	38	8.0
	無回答	0	0.0

(2) 県内企業の景況判断 DI (全業種・エリア)

【実績】

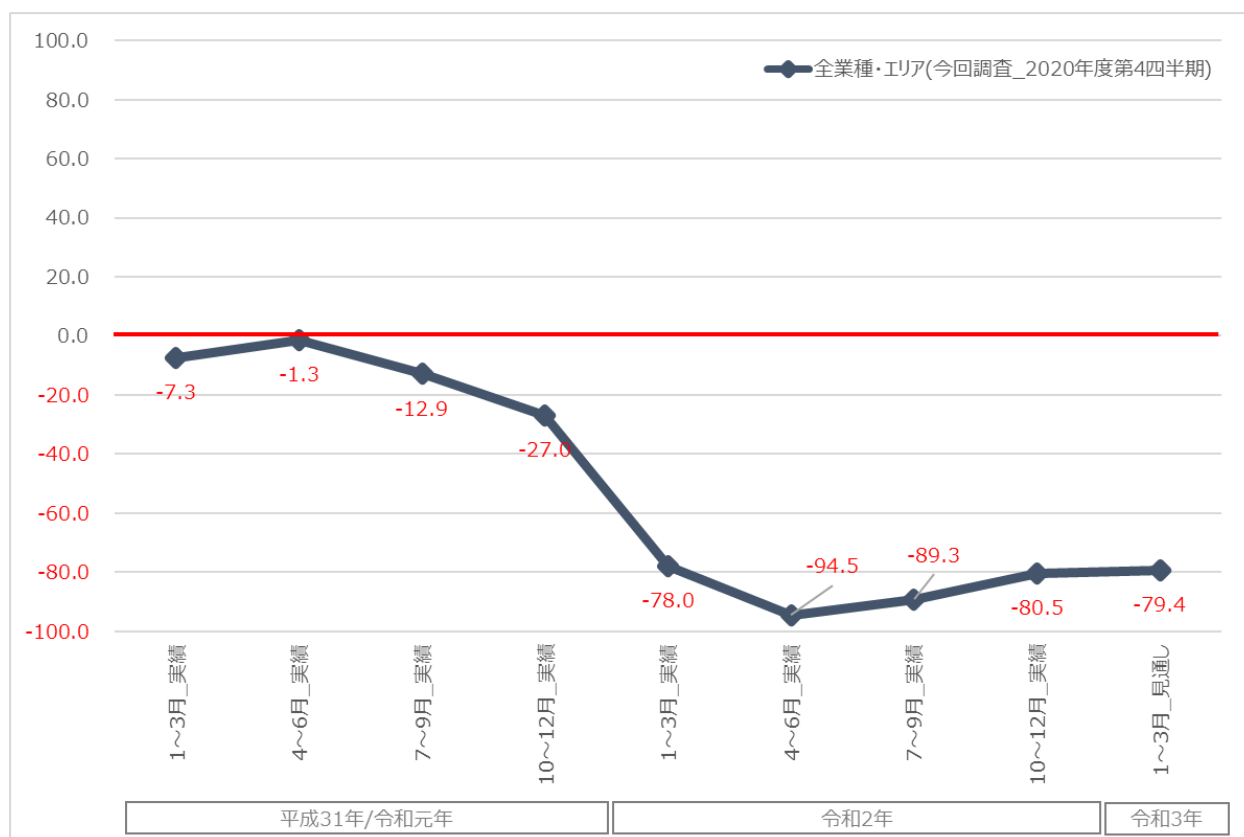
(令和2年10月～12月期) 景況DIは、-80.5と「下降」

【見通し】

(令和3年1月～3月期) 景況DIは、-79.4と「下降」

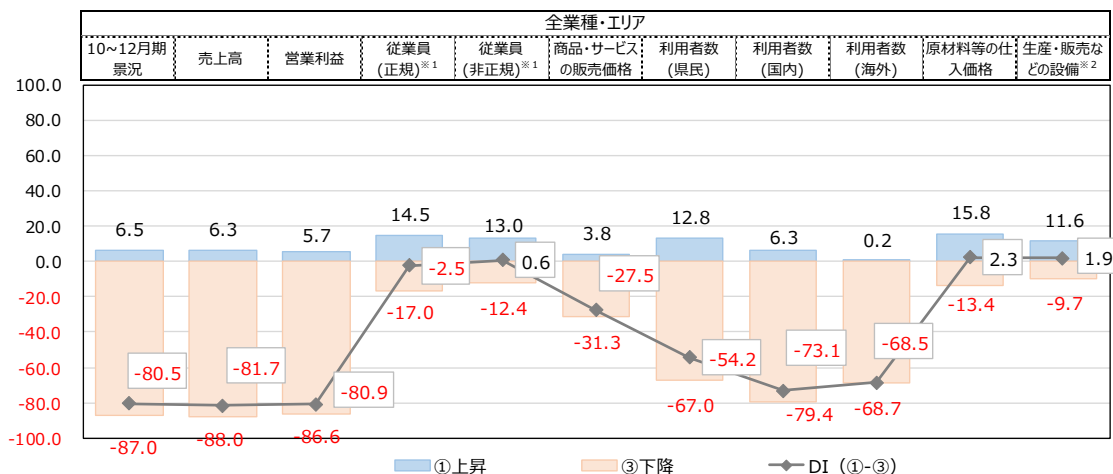
全業種・エリア	2019年				2020年				2021年	
	1～3月 実績	4～6月 実績	7～9月 実績	10～12月 実績	1～3月 実績	4～6月 実績	7～9月 実績	10～12月 見通し	10～12月 実績	1～3月 見通し
全体的な景況感	-7.3	-1.3	-12.9	-27.0	-78.0	-94.5	-89.3	-79.8	-80.5	-79.4
売上高	-8.2	-0.6	-9.9	-23.4	-78.0	-95.2	-92.8	-84.9	-81.7	-82.4
営業利益	-15.8	-9.8	-16.8	-31.5	-77.2	-92.9	-91.2	-83.8	-80.9	-80.3
従業員数(正規)	-38.0	-38.9	-33.3	-31.5	3.9	11.2	3.7	4.0	-2.5	-3.4
従業員数(非正規)	-43.0	-43.0	-28.5	-25.8	8.1	10.3	8.6	6.0	0.6	0.2
商品・サービスの販売価格	7.3	9.8	2.4	5.7	-27.0	-32.6	-29.4	-29.9	-27.5	-27.1
利用者数(県民)	-	-	-	-	-61.9	-70.7	-63.9	-60.6	-54.2	-58.6
利用者数(国内観光客)	-0.6	5.4	-9.0	-18.9	-74.3	-87.8	-84.2	-73.8	-73.1	-73.5
利用者数(海外観光客)	4.4	2.8	-18.0	-27.6	-69.3	-73.2	-71.1	-66.5	-68.5	-63.7
原材料等の仕入価格	33.9	34.2	39.6	43.8	3.4	2.0	5.5	4.2	2.3	-1.3
生産・販売などの設備	-12.7	-12.7	-10.5	-10.8	4.4	7.8	5.5	4.8	1.9	1.9

【全業種・エリア 景況DI】



【令和2年10月～12月期の現状】

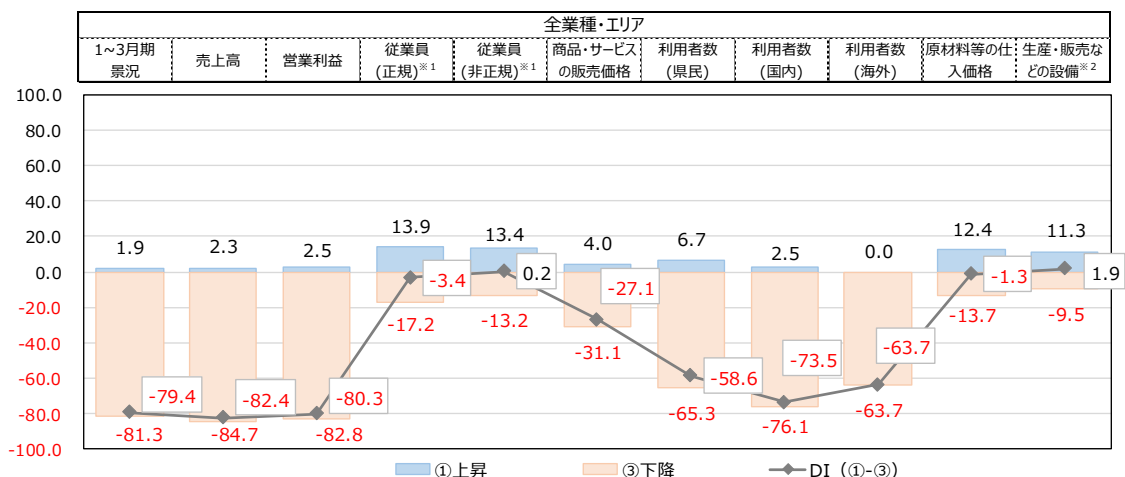
- 令和2年10月～12月期の景況は、-80.5で「下降」超となっている。売上高(-81.7)、営業利益(-80.9)ともに「下降」となっている。商品・サービスの販売価格(-27.5)も「下降」超となっており、利用者数は県内(-54.2)、国内(-73.1)、海外(-68.5)ともに「下降」超となっている。
- 従業員数は、正規(-2.5)は「不足気味」、非正規(0.6)は「過剰気味」となっている。



※1 従業員については ①過剰気味 ②適正 ③不足気味
 ※2 生産・販売などの設備については ①過大 ②適正 ③不足

【令和3年1月～3月期の見通し】

- 令和3年1月～3月期の景況は、-79.4で「下降」超となっている。売上高(-82.4)、営業利益(-80.3)ともに「下降」となっている。商品・サービスの販売価格(-27.1)も「下降」超となっており、利用者数は県内(-58.6)、国内(-73.5)、海外(-63.7)ともに「下降」超となっている。
- 従業員数は、正規(-3.4)は「不足気味」、非正規(0.2)は「過剰気味」となっている。



※1 従業員については ①過剰気味 ②適正 ③不足気味
 ※2 生産・販売などの設備については ①過大 ②適正 ③不足

3. 調査結果詳細(業種別・エリア別 景況判断 DI)

【業種別】

宿泊サービス	2019年				2020年					2021年
	1~3月	4~6月	7~9月	10~12月	1~3月	4~6月	7~9月	10~12月	10~12月	1~3月
	実績	実績	実績	実績	実績	実績	実績	見通し	実績	見通し
全体的な景況感	-4.7	1.9	-37.8	-54.1	-84.0	-96.1	-94.0	-83.1	-81.2	-84.4
売上高	-6.6	1.9	-39.8	-58.2	-82.4	-96.1	-97.8	-83.1	-81.8	-84.4
営業利益	-9.4	1.9	-43.9	-60.2	-81.9	-94.5	-97.3	-88.5	-81.2	-84.4
従業員数(正規)	-30.2	-28.3	-25.5	-22.4	9.0	16.0	10.4	7.7	5.8	2.6
従業員数(非正規)	-34.0	-32.1	-23.5	-22.4	9.6	14.4	9.8	10.4	1.3	-0.6
商品・サービスの販売価格	7.5	11.3	-9.2	-12.2	-49.5	-44.8	-48.6	-46.4	-44.2	-42.2
利用者数(県民)	-	-	-	-	-60.1	-66.9	-47.0	-56.8	-44.8	-53.9
利用者数(国内観光客)	-13.2	-9.4	-29.6	-40.8	-78.2	-90.1	-83.6	-76.5	-75.3	-81.2
利用者数(海外観光客)	-3.8	-5.7	-32.7	-44.9	-72.3	-72.4	-70.5	-68.3	-66.9	-62.3
原材料等の仕入価格	41.5	41.5	28.6	35.7	3.2	2.8	4.9	2.2	-1.9	-7.1
生産・販売などの設備	-9.4	-9.4	-2.0	-1.0	5.3	6.6	7.7	8.7	3.9	1.3

飲食サービス	2019年				2020年					2021年
	1~3月	4~6月	7~9月	10~12月	1~3月	4~6月	7~9月	10~12月	10~12月	1~3月
	実績	実績	実績	実績	実績	実績	実績	見通し	実績	見通し
全体的な景況感	-21.4	-21.4	6.5	-6.5	-68.9	-93.1	-85.5	-81.6	-90.2	-68.9
売上高	-21.4	-21.4	8.7	-4.3	-66.7	-91.7	-89.5	-81.6	-93.4	-68.9
営業利益	-32.1	-32.1	-4.3	-26.1	-66.7	-93.1	-92.1	-82.9	-90.2	-78.7
従業員数(正規)	-57.1	-57.1	-34.8	-30.4	3.3	1.4	6.6	14.5	-4.9	0.0
従業員数(非正規)	-75.0	-75.0	-23.9	-19.6	8.9	5.6	13.2	2.6	-3.3	-1.6
商品・サービスの販売価格	17.9	17.9	30.4	37.0	-6.7	-11.1	-3.9	-13.2	-16.4	-13.1
利用者数(県民)	-	-	-	-	-60.0	-66.7	-69.7	-51.3	-63.9	-59.0
利用者数(国内観光客)	3.6	3.6	-4.3	-2.2	-63.3	-90.3	-81.6	-71.1	-85.2	-72.1
利用者数(海外観光客)	10.7	10.7	-6.5	-10.9	-64.4	-80.6	-73.7	-64.5	-67.2	-57.4
原材料等の仕入価格	42.9	42.9	73.9	80.4	14.4	16.7	36.8	28.9	6.6	0.0
生産・販売などの設備	-14.3	-14.3	-17.4	-21.7	-3.3	6.9	2.6	0.0	-1.6	-1.6

小売	2019年				2020年					2021年
	1~3月	4~6月	7~9月	10~12月	1~3月	4~6月	7~9月	10~12月	10~12月	1~3月
	実績	実績	実績	実績	実績	実績	実績	見通し	実績	見通し
全体的な景況感	6.8	13.6	-16.0	-36.0	-83.1	-89.5	-83.8	-75.2	-83.8	-78.4
売上高	3.4	16.9	-12.0	-32.0	-80.0	-94.7	-87.6	-75.2	-85.1	-78.4
営業利益	1.7	5.1	-8.0	-34.0	-73.8	-87.4	-81.0	-77.1	-78.4	-71.6
従業員数(正規)	-30.5	-28.8	-30.0	-30.0	3.1	11.6	-6.7	-4.8	2.7	0.0
従業員数(非正規)	-47.5	-50.8	-34.0	-28.0	9.2	14.7	7.6	0.0	6.8	2.7
商品・サービスの販売価格	13.6	16.9	4.0	8.0	-24.6	-28.4	-15.2	-12.4	-16.2	-17.6
利用者数(県民)	-	-	-	-	-63.1	-75.8	-75.2	-61.9	-63.5	-59.5
利用者数(国内観光客)	3.4	16.9	-10.0	-22.0	-80.0	-90.5	-89.5	-71.4	-87.8	-78.4
利用者数(海外観光客)	1.7	0.0	-14.0	-26.0	-73.8	-77.9	-76.2	-72.4	-79.7	-73.0
原材料等の仕入価格	35.6	39.0	30.0	32.0	-7.7	10.5	7.6	6.7	6.8	5.4
生産・販売などの設備	-8.5	-8.5	-20.0	-22.0	-3.1	-3.2	-7.6	-5.7	-2.7	-2.7

スポーツ・娯楽サービス	2019年				2020年					2021年
	1~3月	4~6月	7~9月	10~12月	1~3月	4~6月	7~9月	10~12月	10~12月	1~3月
	実績	実績	実績	実績	実績	実績	実績	見通し	実績	見通し
全体的な景況感	-31.6	-31.6	-23.7	-23.7	-77.8	-96.3	-86.3	-80.4	-48.8	-65.9
売上高	-15.8	-15.8	-2.6	-7.9	-79.4	-96.3	-90.2	-80.4	-61.0	-65.9
営業利益	-31.6	-31.6	-26.3	-23.7	-81.0	-98.1	-90.2	-86.3	-58.5	-73.2
従業員数(正規)	-47.4	-47.4	-28.9	-23.7	9.5	27.8	9.8	13.7	9.8	2.4
従業員数(非正規)	-47.4	-47.4	-28.9	-26.3	7.9	14.8	9.8	9.8	0.0	0.0
商品・サービスの販売価格	-5.3	-5.3	10.5	23.7	-9.5	-33.3	-17.6	-17.6	-19.5	-24.4
利用者数(県民)	-	-	-	-	-52.4	-63.0	-52.9	-54.9	-24.4	-41.5
利用者数(国内観光客)	-5.3	-5.3	-7.9	-10.5	-76.2	-94.4	-78.4	-66.7	-56.1	-65.9
利用者数(海外観光客)	26.3	26.3	-21.1	-18.4	-71.4	-75.9	-56.9	-58.8	-61.0	-61.0
原材料等の仕入価格	36.8	36.8	55.3	57.9	11.1	0.0	7.8	3.9	9.8	2.4
生産・販売などの設備	-36.8	-36.8	-13.2	-10.5	3.2	9.3	13.7	9.8	-4.9	-4.9

文化サービス	2019年				2020年					2021年
	1~3月	4~6月	7~9月	10~12月	1~3月	4~6月	7~9月	10~12月	10~12月	1~3月
	実績	実績	実績	実績	実績	実績	実績	見通し	実績	見通し
全体的な景況感	-31.3	-12.5	-20.0	6.7	-47.1	-100.0	-86.4	-72.7	-68.4	-78.9
売上高	-18.8	-12.5	-6.7	20.0	-52.9	-77.3	-95.5	-72.7	-52.6	-78.9
営業利益	-25.0	-12.5	-13.3	13.3	-47.1	-68.2	-90.9	-63.6	-52.6	-63.2
従業員数(正規)	-50.0	-62.5	-33.3	-20.0	-23.5	-4.5	-13.6	-18.2	-10.5	-10.5
従業員数(非正規)	-68.8	-75.0	-46.7	-33.3	-17.6	-13.6	-9.1	-13.6	-5.3	-5.3
商品・サービスの販売価格	0.0	-6.3	6.7	13.3	-17.6	-13.6	-22.7	-22.7	-5.3	-10.5
利用者数(県民)	-	-	-	-	-52.9	-81.8	-90.9	-77.3	-68.4	-68.4
利用者数(国内観光客)	-18.8	-6.3	13.3	13.3	-52.9	-81.8	-95.5	-77.3	-89.5	-84.2
利用者数(海外観光客)	-6.3	-12.5	-13.3	-26.7	-47.1	-72.7	-86.4	-72.7	-78.9	-73.7
原材料等の仕入価格	12.5	12.5	20.0	20.0	-5.9	0.0	-4.5	-4.5	-5.3	-5.3
生産・販売などの設備	0.0	0.0	-6.7	-6.7	5.9	0.0	0.0	0.0	-10.5	-5.3

旅行業	2019年				2020年					2021年
	1~3月	4~6月	7~9月	10~12月	1~3月	4~6月	7~9月	10~12月	10~12月	1~3月
	実績	実績	実績	実績	実績	実績	実績	見通し	実績	見通し
全体的な景況感	-8.0	-8.0	40.0	-20.0	-94.9	-90.5	-97.3	-73.0	-86.4	-81.8
売上高	-8.0	-8.0	33.3	-46.7	-92.3	-100.0	-91.9	-73.0	-88.6	-81.8
営業利益	-20.0	-20.0	40.0	-20.0	-84.6	-95.2	-91.9	-86.5	-90.9	-79.5
従業員数(正規)	-16.0	-16.0	-33.3	-26.7	30.8	40.5	37.8	37.8	15.9	18.2
従業員数(非正規)	-8.0	-8.0	-20.0	-6.7	28.2	16.7	27.0	27.0	13.6	18.2
商品・サービスの販売価格	-4.0	-4.0	-6.7	-20.0	-30.8	-40.5	-40.5	-51.4	-34.1	-29.5
利用者数(県民)	-	-	-	-	-79.5	-64.3	-64.9	-64.9	-45.5	-50.0
利用者数(国内観光客)	4.0	4.0	20.0	-6.7	-82.1	-61.9	-73.0	-67.6	-43.2	-40.9
利用者数(海外観光客)	0.0	0.0	6.7	-33.3	-66.7	-57.1	-56.8	-51.4	-52.3	-56.8
原材料等の仕入価格	24.0	24.0	26.7	20.0	2.6	-7.1	-27.0	-21.6	-4.5	-4.5
生産・販売などの設備	-4.0	-4.0	-6.7	-6.7	5.1	21.4	10.8	13.5	2.3	0.0

旅客輸送サービス	2019年				2020年					2021年
	1~3月	4~6月	7~9月	10~12月	1~3月	4~6月	7~9月	10~12月	10~12月	1~3月
	実績	実績	実績	実績	実績	実績	実績	見通し	実績	見通し
全体的な景況感	2.3	-20.9	-10.9	2.2	-72.3	-97.6	-88.5	-78.2	-92.8	-84.1
売上高	-7.0	-11.6	-10.9	6.5	-78.3	-98.8	-93.6	-78.2	-91.3	-84.1
営業利益	-27.9	-30.2	-15.2	-6.5	-83.1	-97.6	-91.0	-85.9	-95.7	-91.3
従業員数(正規)	-65.1	-67.4	-47.8	-54.3	-21.7	-19.3	-20.5	-23.1	-46.4	-43.5
従業員数(非正規)	-39.5	-39.5	-28.3	-32.6	-4.8	-7.2	-6.4	-2.6	-14.5	-13.0
商品・サービスの販売価格	7.0	11.6	-2.2	17.4	-13.3	-26.5	-24.4	-23.1	-14.5	-18.8
利用者数(県民)	-	-	-	-	-75.9	-80.7	-79.5	-71.8	-78.3	-84.1
利用者数(国内観光客)	16.3	14.0	-4.3	-10.9	-72.3	-86.7	-84.6	-75.6	-75.4	-76.8
利用者数(海外観光客)	9.3	14.0	-23.9	-21.7	-71.1	-71.1	-78.2	-69.2	-73.9	-66.7
原材料等の仕入価格	27.9	27.9	34.8	39.1	-6.0	-15.7	-9.0	-2.6	2.9	1.4
生産・販売などの設備	-4.7	-7.0	-6.5	-10.9	15.7	15.7	12.8	7.7	10.1	14.5

輸送設備レンタルサービス	2019年				2020年					2021年
	1~3月	4~6月	7~9月	10~12月	1~3月	4~6月	7~9月	10~12月	10~12月	1~3月
	実績	実績	実績	実績	実績	実績	実績	見通し	実績	見通し
全体的な景況感	-100.0	-100.0	40.0	-24.0	-63.6	-93.3	-87.5	-93.8	-42.9	-85.7
売上高	-100.0	-100.0	40.0	4.0	-68.2	-93.3	-87.5	-93.8	-42.9	-85.7
営業利益	-75.0	-75.0	24.0	-16.0	-68.2	-93.3	-87.5	-81.3	-50.0	-78.6
従業員数(正規)	-100.0	-100.0	-48.0	-52.0	18.2	46.7	25.0	25.0	21.4	21.4
従業員数(非正規)	-100.0	-100.0	-40.0	-40.0	22.7	53.3	31.3	18.8	21.4	21.4
商品・サービスの販売価格	0.0	0.0	-8.0	-24.0	-27.3	-53.3	-68.8	-68.8	-50.0	-35.7
利用者数(県民)	-	-	-	-	-31.8	-80.0	-75.0	-68.8	-42.9	-42.9
利用者数(国内観光客)	0.0	0.0	24.0	-12.0	-72.7	-93.3	-93.8	-93.8	-28.6	-64.3
利用者数(海外観光客)	0.0	0.0	8.0	-16.0	-59.1	-66.7	-56.3	-56.3	-64.3	-57.1
原材料等の仕入価格	0.0	0.0	44.0	48.0	13.6	0.0	0.0	0.0	14.3	14.3
生産・販売などの設備	-100.0	-100.0	-20.0	-12.0	9.1	20.0	12.5	6.3	14.3	21.4

【エリア別】

那覇エリア	2019年				2020年					2021年
	1~3月	4~6月	7~9月	10~12月	1~3月	4~6月	7~9月	10~12月	10~12月	1~3月
	実績	実績	実績	実績	実績	実績	実績	見通し	実績	見通し
全体的な景況感	-16.5	0.0	-29.9	-48.1	-91.3	-95.5	-92.9	-85.8	-93.2	-82.1
売上高	-11.0	4.4	-24.7	-41.6	-87.7	-97.7	-95.7	-92.9	-95.7	-86.3
営業利益	-26.4	-18.7	-31.2	-46.8	-84.1	-96.2	-93.6	-92.2	-96.6	-84.6
従業員数(正規)	-41.8	-41.8	-26.0	-28.6	19.6	18.0	12.8	13.5	11.1	6.8
従業員数(非正規)	-49.5	-48.4	-19.5	-19.5	22.5	16.5	17.7	15.6	9.4	7.7
商品・サービスの販売価格	13.2	13.2	-1.3	-2.6	-31.9	-42.1	-31.9	-38.3	-40.2	-36.8
利用者数(県民)	-	-	-	-	-69.6	-69.2	-69.5	-69.5	-71.8	-57.3
利用者数(国内観光客)	-5.5	8.8	-10.4	-20.8	-89.1	-92.5	-89.4	-80.9	-87.2	-76.1
利用者数(海外観光客)	3.3	1.1	-32.5	-41.6	-82.6	-79.7	-80.1	-79.4	-73.5	-64.1
原材料等の仕入価格	31.9	30.8	48.1	48.1	8.7	10.5	7.1	2.1	-3.4	-4.3
生産・販売などの設備	-16.5	-17.6	-11.7	-10.4	1.4	9.0	6.4	7.1	7.7	8.5

本島北部エリア	2019年				2020年					2021年
	1~3月	4~6月	7~9月	10~12月	1~3月	4~6月	7~9月	10~12月	10~12月	1~3月
	実績	実績	実績	実績	実績	実績	実績	見通し	実績	見通し
全体的な景況感	-7.8	-3.9	-24.5	-30.2	-81.6	-98.0	-88.2	-84.7	-72.3	-75.9
売上高	-9.8	-17.6	-18.9	-20.8	-81.6	-93.1	-94.1	-90.6	-73.5	-79.5
営業利益	-9.8	-15.7	-24.5	-28.3	-82.5	-92.2	-92.9	-88.2	-72.3	-77.1
従業員数(正規)	-31.4	-35.3	-32.1	-28.3	3.5	10.8	8.2	9.4	3.6	-1.2
従業員数(非正規)	-41.2	-41.2	-43.4	-39.6	4.4	3.9	12.9	8.2	1.2	-1.2
商品・サービスの販売価格	0.0	0.0	-7.5	-1.9	-34.2	-34.3	-36.5	-40.0	-30.1	-31.3
利用者数(県民)	-	-	-	-	-64.9	-73.5	-37.6	-50.6	-39.8	-51.8
利用者数(国内観光客)	-2.0	-3.9	-13.2	-17.0	-81.6	-88.2	-92.9	-83.5	-75.9	-79.5
利用者数(海外観光客)	-2.0	-11.8	-32.1	-41.5	-73.7	-70.6	-77.6	-78.8	-62.7	-63.9
原材料等の仕入価格	33.3	33.3	20.8	26.4	1.8	2.0	14.1	15.3	7.2	2.4
生産・販売などの設備	-7.8	-7.8	-5.7	-5.7	8.8	9.8	4.7	3.5	-8.4	-13.3

本島中部エリア	2019年				2020年					2021年
	1~3月	4~6月	7~9月	10~12月	1~3月	4~6月	7~9月	10~12月	10~12月	1~3月
	実績	実績	実績	実績	実績	実績	実績	見通し	実績	見通し
全体的な景況感	1.6	-9.7	-14.1	-26.6	-76.9	-89.3	-87.6	-73.2	-87.5	-80.2
売上高	0.0	-1.6	-9.4	-26.6	-75.9	-91.1	-89.7	-75.3	-87.5	-82.3
営業利益	-8.1	-12.9	-9.4	-34.4	-72.2	-87.5	-84.5	-73.2	-83.3	-81.3
従業員数(正規)	-37.1	-40.3	-23.4	-23.4	-2.8	1.8	-7.2	-11.3	-9.4	-10.4
従業員数(非正規)	-32.3	-35.5	-21.9	-23.4	4.6	8.0	5.2	2.1	1.0	1.0
商品・サービスの販売価格	8.1	9.7	-4.7	0.0	-25.0	-22.3	-22.7	-18.6	-21.9	-22.9
利用者数(県民)	-	-	-	-	-58.3	-63.4	-71.1	-55.7	-51.0	-64.6
利用者数(国内観光客)	1.6	-4.8	-6.3	-17.2	-66.7	-83.0	-76.3	-62.9	-75.0	-71.9
利用者数(海外観光客)	-4.8	-4.8	-25.0	-35.9	-60.2	-75.0	-68.0	-57.7	-72.9	-69.8
原材料等の仕入価格	25.8	27.4	29.7	37.5	4.6	-0.9	2.1	5.2	0.0	0.0
生産・販売などの設備	-12.9	-11.3	-14.1	-21.9	-2.8	4.5	4.1	3.1	2.1	3.1

本島南部エリア	2019年				2020年					2021年
	1~3月	4~6月	7~9月	10~12月	1~3月	4~6月	7~9月	10~12月	10~12月	1~3月
	実績	実績	実績	実績	実績	実績	実績	見通し	実績	見通し
全体的な景況感	0.0	12.5	16.3	8.2	-81.1	-91.7	-83.3	-73.3	-79.7	-85.5
売上高	-10.0	10.0	10.2	10.2	-85.1	-95.8	-88.9	-80.0	-79.7	-85.5
営業利益	-22.5	-5.0	-6.1	-2.0	-85.1	-94.4	-90.0	-80.0	-81.2	-82.6
従業員数(正規)	-40.0	-40.0	-49.0	-49.0	-8.1	2.8	-5.6	2.2	-11.6	-10.1
従業員数(非正規)	-47.5	-50.0	-36.7	-32.7	-2.7	-1.4	-5.6	-2.2	-5.8	-8.7
商品・サービスの販売価格	0.0	5.0	0.0	10.2	-20.3	-29.2	-27.8	-28.9	-13.0	-18.8
利用者数(県民)	-	-	-	-	-70.3	-68.1	-65.6	-58.9	-49.3	-58.0
利用者数(国内観光客)	5.0	5.0	10.2	0.0	-81.1	-84.7	-83.3	-72.2	-69.6	-75.4
利用者数(海外観光客)	5.0	7.5	4.1	-6.1	-73.0	-76.4	-66.7	-61.1	-71.0	-69.6
原材料等の仕入価格	27.5	25.0	49.0	55.1	-9.5	-4.2	1.1	-2.2	2.9	-1.4
生産・販売などの設備	-10.0	-10.0	-16.3	-12.2	14.9	11.1	7.8	6.7	2.9	2.9

八重山エリア	2019年				2020年					2021年
	1~3月	4~6月	7~9月	10~12月	1~3月	4~6月	7~9月	10~12月	10~12月	1~3月
	実績	実績	実績	実績	実績	実績	実績	見通し	実績	見通し
全体的な景況感	-19.1	4.3	-14.0	-40.0	-48.1	-95.9	-92.9	-78.6	-61.6	-69.9
売上高	-12.8	8.5	-16.0	-48.0	-50.6	-96.9	-94.9	-84.7	-65.8	-76.7
営業利益	-8.5	19.1	-18.0	-52.0	-55.6	-92.9	-94.9	-84.7	-65.8	-72.6
従業員数(正規)	-34.0	-34.0	-36.0	-28.0	-6.2	17.3	6.1	3.1	-5.5	-4.1
従業員数(非正規)	-38.3	-34.0	-26.0	-20.0	1.2	13.3	12.2	5.1	-6.8	-4.1
商品・サービスの販売価格	2.1	10.6	20.0	18.0	-13.6	-26.5	-27.6	-25.5	-19.2	-20.5
利用者数(県民)	-	-	-	-	-45.7	-72.4	-68.4	-62.2	-49.3	-57.5
利用者数(国内観光客)	-6.4	8.5	-14.0	-32.0	-43.2	-88.8	-77.6	-70.4	-53.4	-67.1
利用者数(海外観光客)	25.5	29.8	6.0	-6.0	-60.5	-66.3	-66.3	-62.2	-64.4	-53.4
原材料等の仕入価格	42.6	44.7	42.0	44.0	13.6	-3.1	3.1	5.1	5.5	4.1
生産・販売などの設備	-12.8	-14.9	-6.0	-6.0	2.5	6.1	6.1	4.1	2.7	0.0

宮古エリア	2019年				2020年					2021年
	1~3月	4~6月	7~9月	10~12月	1~3月	4~6月	7~9月	10~12月	10~12月	1~3月
	実績	実績	実績	実績	実績	実績	実績	見通し	実績	見通し
全体的な景況感	16.7	-12.5	0.0	-16.7	-78.8	-97.9	-87.7	-80.7	-78.9	-84.2
売上高	-4.2	-16.7	12.5	0.0	-80.8	-97.9	-91.2	-80.7	-76.3	-81.6
営業利益	-12.5	-20.8	0.0	-12.5	-80.8	-95.7	-89.5	-78.9	-73.7	-81.6
従業員数(正規)	-45.8	-41.7	-25.0	-20.8	9.6	14.9	3.5	3.5	-18.4	-7.9
従業員数(非正規)	-54.2	-54.2	-25.0	-12.5	11.5	23.4	1.8	0.0	-2.6	2.6
商品・サービスの販売価格	20.8	25.0	20.8	29.2	-32.7	-44.7	-29.8	-22.8	-39.5	-26.3
利用者数(県民)	-	-	-	-	-55.8	-87.2	-66.7	-61.4	-57.9	-65.8
利用者数(国内観光客)	16.7	33.3	-33.3	-37.5	-73.1	-87.2	-84.2	-68.4	-63.2	-65.8
利用者数(海外観光客)	4.2	0.0	-20.8	-25.0	-51.9	-66.0	-59.6	-47.4	-57.9	-55.3
原材料等の仕入価格	58.3	62.5	50.0	54.2	-7.7	4.3	5.3	0.0	7.9	-13.2
生産・販売などの設備	-12.5	-8.3	4.2	8.3	5.8	6.4	1.8	1.8	2.6	13.2

4. 新型コロナウイルス感染症（COVID-19）による企業活動への影響調査

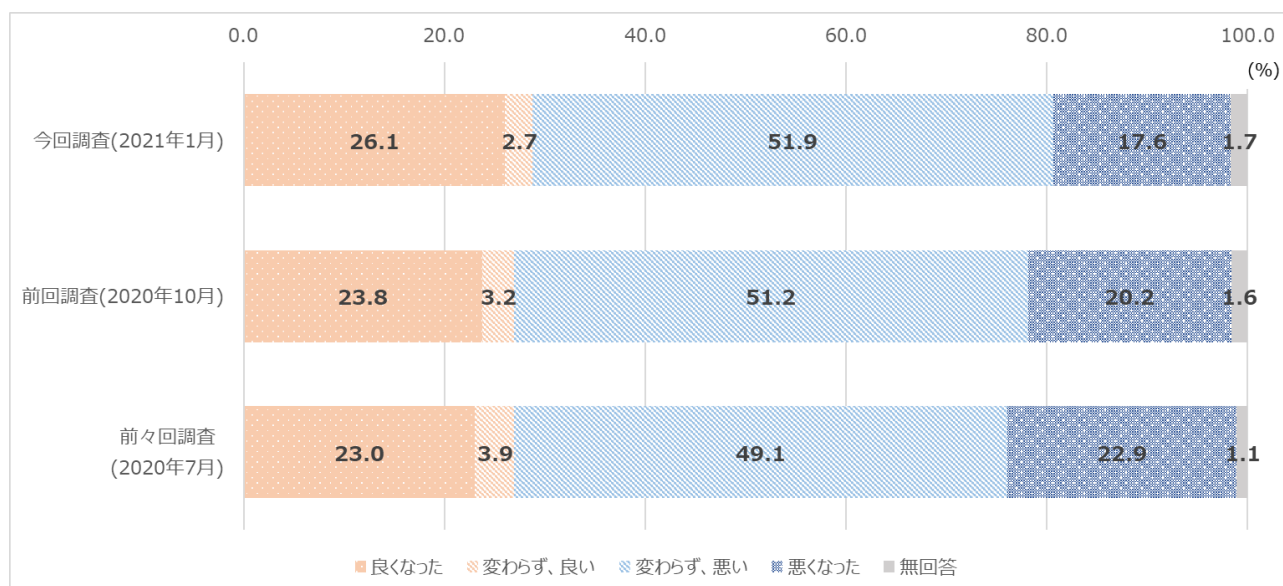
景況感に関する調査と併せ、継続的に調査を続けている、新型コロナウイルス感染症（COVID-19）による企業活動への影響についても調査を行った。

(1) 緊急事態宣言期間中（4/16～5/14）と比較した現在の経営状況

新型コロナウイルス感染症（COVID-19）による緊急事態宣言期間中（4/16～5/14）と比較した現在の経営状況について、「変わらず、悪い」、「悪くなった」と回答した事業所・店舗は、前回調査結果と同様、69.5%（前回調査 71.4%）、「良くなった」、「変わらず良い」と回答した 28.8%（前回調査 26.0%）を大きく上回っている。

また、昨年度と比較した誘客数の割合が50%以下と回答した企業は、73.1%と、前回調査時の84.2%と比較すると減少傾向にあるものの、引き続き、多くの観光関連事業所・店舗において、厳しい経営状況が続いていることが明らかとなった。

【緊急事態宣言期間中と比較した現在の経営状況】

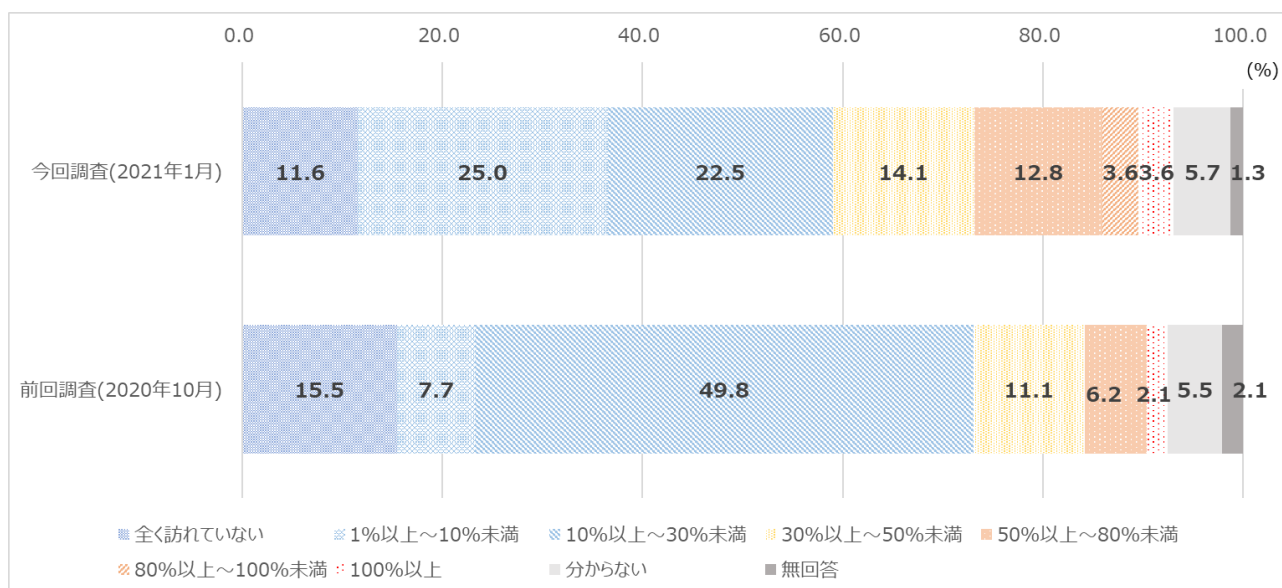


新型コロナウイルスによる緊急事態宣言期間（2020年4月16日～5月14日）と比較し、現在の経営状況は変化しましたか。（1つに○）

	業種別							
	宿泊サービス	飲食サービス	小売	スポーツ・娯楽サービス	文化サービス	旅行業	旅客輸送サービス	輸送設備レンタルサービス
良くなった	19.5	27.9	32.4	53.7	21.1	20.5	18.8	35.7
変わらず、良い	3.2	3.3	5.4	2.4	0.0	2.3	0.0	0.0
変わらず、悪い	52.6	44.3	51.4	34.1	63.2	56.8	63.8	42.9
悪くなった	22.7	23.0	10.8	9.8	5.3	18.2	17.4	14.3
無回答	1.9	1.6	0.0	0.0	10.5	2.3	0.0	7.1

	エリア別					
	那覇エリア	本島北部エリア	本島中部エリア	本島南部エリア	八重山エリア	宮古エリア
良くなった	23.9	30.1	22.9	27.5	28.8	23.7
変わらず、良い	0.9	4.8	6.3	1.4	1.4	0.0
変わらず、悪い	57.3	47.0	46.9	56.5	50.7	52.6
悪くなった	17.1	18.1	18.8	14.5	16.4	23.7
無回答	0.9	0.0	5.2	0.0	2.7	0.0

【昨年度と比較した誘客数の割合】



調査対象期間中、観光客は昨年の同時期と比較して、どのくらい訪れていますか。(1つに○)

	業種別 (%)							
	宿泊サービス	飲食サービス	小売	スポーツ・娯楽サービス	文化サービス	旅行業	旅客輸送サービス	輸送設備レンタルサービス
全く訪れていない	12.3	11.5	5.4	2.4	5.3	25.0	13.0	21.4
1%以上～10%未満	20.1	42.6	32.4	17.1	10.5	15.9	30.4	7.1
10%以上～30%未満	22.7	18.0	24.3	24.4	36.8	18.2	21.7	21.4
30%以上～50%未満	18.8	11.5	17.6	12.2	15.8	6.8	8.7	7.1
50%以上～80%未満	13.0	8.2	14.9	19.5	5.3	11.4	13.0	14.3
80%以上～100%未満	3.9	1.6	1.4	7.3	0.0	6.8	4.3	0.0
100%以上	3.9	0.0	1.4	12.2	5.3	0.0	0.0	28.6
分からない	3.2	6.6	2.7	4.9	15.8	11.4	8.7	0.0
無回答	1.9	0.0	0.0	0.0	5.3	4.5	0.0	0.0

	エリア別 (%)					
	那覇エリア	本島北部エリア	本島中部エリア	本島南部エリア	八重山エリア	宮古エリア
全く訪れていない	9.4	10.8	16.7	14.5	5.5	13.2
1%以上～10%未満	29.9	18.1	33.3	33.3	12.3	13.2
10%以上～30%未満	32.5	22.9	21.9	20.3	11.0	18.4
30%以上～50%未満	13.7	15.7	6.3	8.7	23.3	23.7
50%以上～80%未満	10.3	15.7	5.2	10.1	24.7	15.8
80%以上～100%未満	1.7	1.2	0.0	4.3	12.3	5.3
100%以上	0.9	7.2	2.1	2.9	5.5	5.3
分からない	1.7	8.4	10.4	5.8	2.7	5.3
無回答	0.0	0.0	4.2	0.0	2.7	0.0

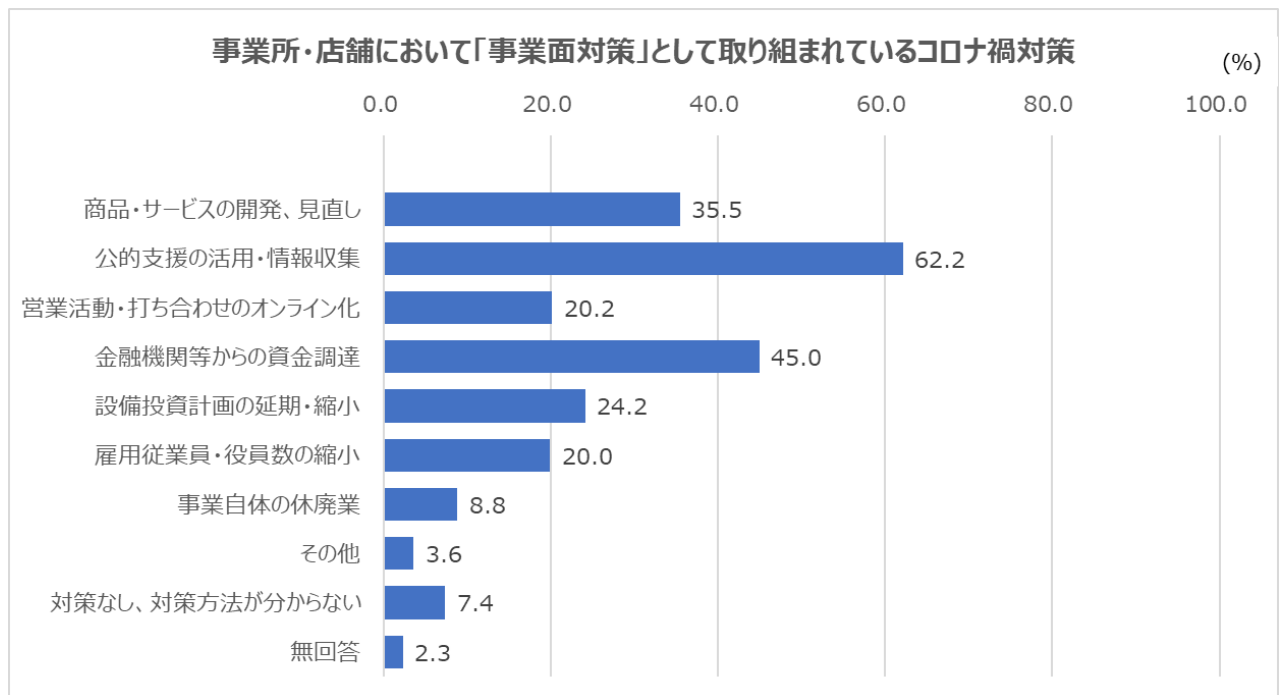
(2) 事業所・店舗におけるコロナ禍対策

依然として厳しい経営環境が続く中、事業所・店舗におけるコロナ禍対策について、事業面、労務面から調査を行った。

事業面の対策として、多く取り組まれている対策は、「公的支援の活用・情報収集」(62.2%)、「金融機関等からの資金調達」(45.0%)となっており、多くの事業所・店舗において、事業継続のための各種支援の活用、資金調達が進められていることが明らかになった。その一方で、「設備投資計画の延期・縮小」(24.2%)、「雇用従業員・役員数の縮小」(20.0%)、「事業自体の休廃業」(8.8%)などの企業活動の縮小の動きも見られる。

労務面の対策では、「マスク・除菌スプレーの配布・設置」(92.9%)、「事業所・店舗内の定期消毒」(71.4%)、「人的処理・ソーシャルディスタンスの確保」(62.6%)、「パーティションの設置」(54.4%)など、多くの事業所・店舗において、基本的な感染症対策の徹底が進められていることが明らかになった。一方で、新型コロナウイルス感染症拡大防止の観点から対応が求められている、「テレワーク(在宅勤務)の導入」(8.6%)やテレワーク導入に伴い必要とされる「事務手続きのオンライン化」(11.3%)などへの対応を進めている事業所・店舗は1割程度に留まっており、取り組みが進んでいるとは言い難い状況にある。

【事業所・店舗におけるコロナ禍対策】(事業面对策)



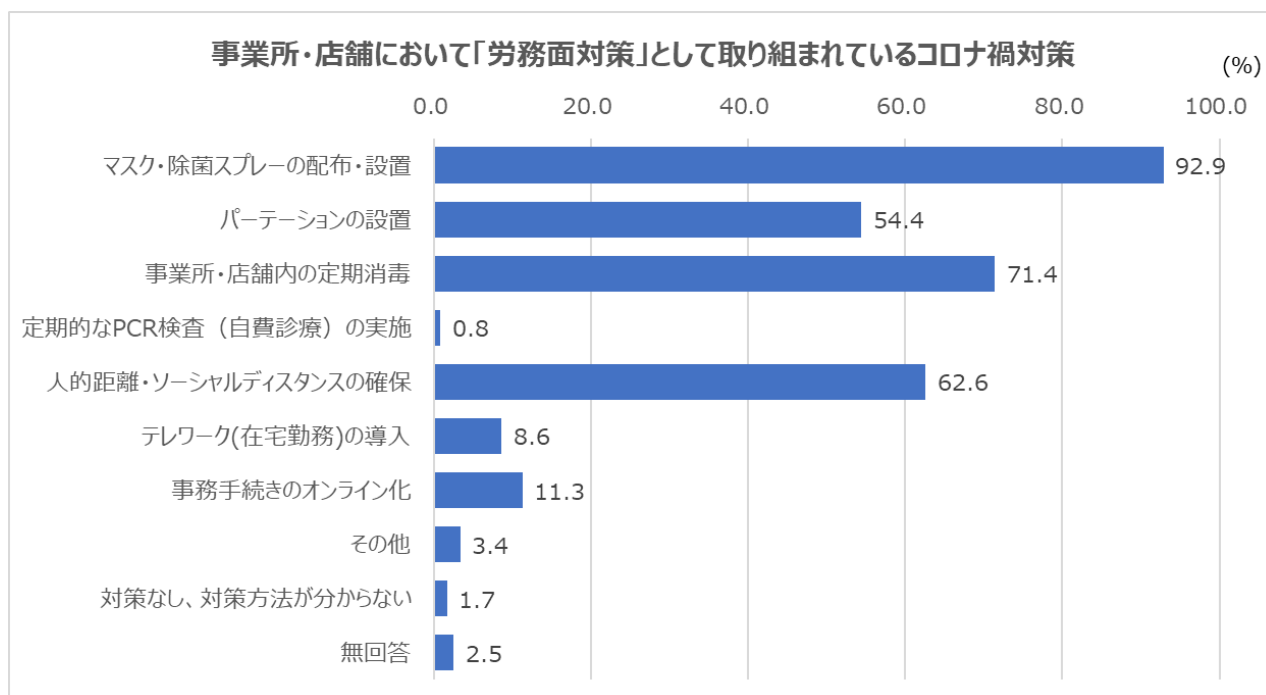
問5-1現在、貴事業所・店舗において、「事業面对策」として、取組まれているコロナ禍対策について、あてはまるものをお答えください。

(%)

	業種別							
	宿泊サービス	飲食サービス	小売	スポーツ・娯楽サービス	文化サービス	旅行業	旅客輸送サービス	輸送設備レンタルサービス
商品・サービスの開発、見直し	37.7	49.2	29.7	41.5	36.8	45.5	15.9	28.6
公的支援の活用・情報収集	57.1	77.0	55.4	61.0	47.4	59.1	75.4	57.1
営業活動・打ち合わせのオンライン化	16.9	11.5	24.3	46.3	26.3	40.9	1.4	14.3
金融機関等からの資金調達	38.3	57.4	33.8	48.8	5.3	52.3	65.2	42.9
設備投資計画の延期・縮小	29.2	26.2	16.2	36.6	21.1	11.4	21.7	21.4
雇用従業員・役員数の縮小	16.9	31.1	17.6	22.0	10.5	27.3	14.5	28.6
事業自体の休廃業	8.4	14.8	10.8	14.6	0.0	11.4	1.4	0.0
その他	3.2	0.0	8.1	4.9	5.3	2.3	1.4	7.1
対策なし、対策方法が分からない	11.0	4.9	9.5	2.4	10.5	6.8	1.4	7.1
無回答	3.9	1.6	2.7	0.0	5.3	2.3	0.0	0.0

	エリア別					
	那覇 エリア	本島北部 エリア	本島中部 エリア	本島南部 エリア	八重山 エリア	宮古 エリア
商品・サービスの開発、見直し	43.6	39.8	30.2	33.3	21.9	44.7
公的支援の活用・情報収集	65.8	59.0	60.4	63.8	63.0	57.9
営業活動・打ち合わせのオンライン化	21.4	28.9	16.7	15.9	15.1	23.7
金融機関等からの資金調達	51.3	41.0	49.0	40.6	39.7	42.1
設備投資計画の延期・縮小	24.8	24.1	24.0	30.4	19.2	21.1
雇用従業員・役員数の縮小	32.5	16.9	15.6	18.8	13.7	13.2
事業自体の休業	9.4	7.2	10.4	5.8	12.3	5.3
その他	3.4	3.6	3.1	2.9	2.7	7.9
対策なし、対策方法が分からない	2.6	12.0	7.3	8.7	5.5	13.2
無回答	1.7	0.0	4.2	0.0	5.5	2.6

(労務面対策)



問5-2現在、貴事業所・店舗において、「労務面対策」として、取組まれているコロナ禍対策について、あてはまるものをお答えください。

(%)

	業種別							
	宿泊 サービス	飲食 サービス	小売	スポーツ・ 娯楽 サービス	文化 サービス	旅行業	旅客輸送 サービス	輸送設備 レンタル サービス
マスク・除菌スプレーの配布・設置	90.9	93.4	93.2	95.1	94.7	86.4	98.6	92.9
パーテーションの設置	46.1	60.7	64.9	46.3	63.2	43.2	63.8	64.3
事業所・店舗内の定期消毒	74.0	80.3	68.9	65.9	78.9	52.3	73.9	71.4
定期的なPCR検査（自費診療）の実施	1.3	0.0	1.4	0.0	5.3	0.0	0.0	0.0
人的距離・ソーシャルディスタンスの確保	63.6	73.8	60.8	68.3	63.2	56.8	53.6	57.1
テレワーク(在宅勤務)の導入	5.2	3.3	5.4	22.0	15.8	29.5	1.4	7.1
事務手続きのオンライン化	9.1	4.9	10.8	22.0	15.8	31.8	1.4	14.3
その他	3.2	3.3	6.8	0.0	10.5	2.3	1.4	0.0
対策なし、対策方法が分からない	2.6	0.0	2.7	0.0	0.0	2.3	1.4	0.0
無回答	3.9	4.9	0.0	2.4	5.3	2.3	0.0	0.0

	エリア別					
	那覇 エリア	本島北部 エリア	本島中部 エリア	本島南部 エリア	八重山 エリア	宮古 エリア
マスク・除菌スプレーの配布・設置	94.9	95.2	90.6	94.2	89.0	92.1
パーティションの設置	59.0	53.0	51.0	62.3	43.8	57.9
事業所・店舗内の定期消毒	76.9	65.1	68.8	68.1	72.6	78.9
定期的なPCR検査（自費診療）の実施	0.9	1.2	1.0	1.4	0.0	0.0
人的距離・ソーシャルディスタンスの確保	59.8	66.3	61.5	66.7	65.8	52.6
テレワーク(在宅勤務)の導入	13.7	10.8	5.2	5.8	1.4	15.8
事務手続きのオンライン化	15.4	12.0	6.3	7.2	9.6	21.1
その他	2.6	3.6	4.2	0.0	5.5	5.3
対策なし、対策方法が分からない	0.9	2.4	3.1	0.0	1.4	2.6
無回答	1.7	1.2	4.2	2.9	2.7	2.6

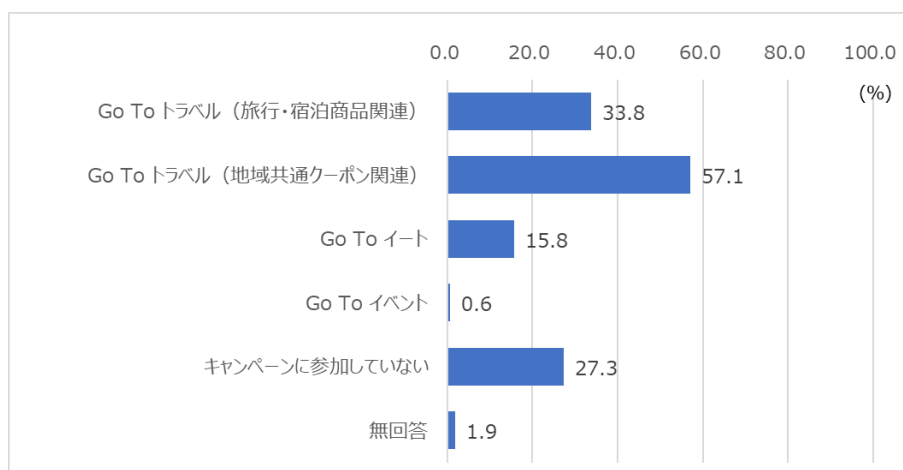
(3) Go To キャンペーンの効果

今回の調査では、政府による需要喚起策として実施されている Go To キャンペーンの効果についても、併せて調査を行った。調査の結果、Go To キャンペーンに参加している事業所・店舗は、全体の 7 割にのぼった。最も参加する事業所・店舗が多いキャンペーンは、Go To トラベル(地域共通クーポン関係)で 57.1%、続いて、Go To トラベル(旅行・宿泊商品関連)で 33.8%となっている。エリア別にみると、キャンペーンに参加していない事業所・店舗の割合は大きな違いはないものの、業種別にみると、文化サービスの 7 割以上、飲食サービスの 4 割弱がキャンペーンに参加していない。

キャンペーンに参加している事業所・店舗のうち、キャンペーンの効果を「大いに感じる」、「ある程度感じる」と回答した割合(69.1%)は、「あまり感じない」、「全く感じない」と回答した割合(28.5%)を大きく上回っている。一方、キャンペーンに参加していない事業所・店舗において、キャンペーンの効果を「大いに感じる」、「ある程度感じる」とかいとう回答した割合も、1 割に留まった程度確認できている。調査対象期間である、2020 年 10 月～12 月の期間中、Go To キャンペーンによる効果は、キャンペーン参加事業所・店舗に対しては、一定程度の効果があったといえるものの、キャンペーンに参加しなかった事業所・店舗にまで、十分に効果が波及しにくかったと推察される。

【Go To キャンペーンの効果】

(Go To キャンペーンへの参加状況)



問4現在、展開されているGo Toキャンペーン事業について、お伺いいたします。

貴事業所・店舗において、参加されているGo Toキャンペーン事業を、お答えください。(あてはまるものすべてに○)

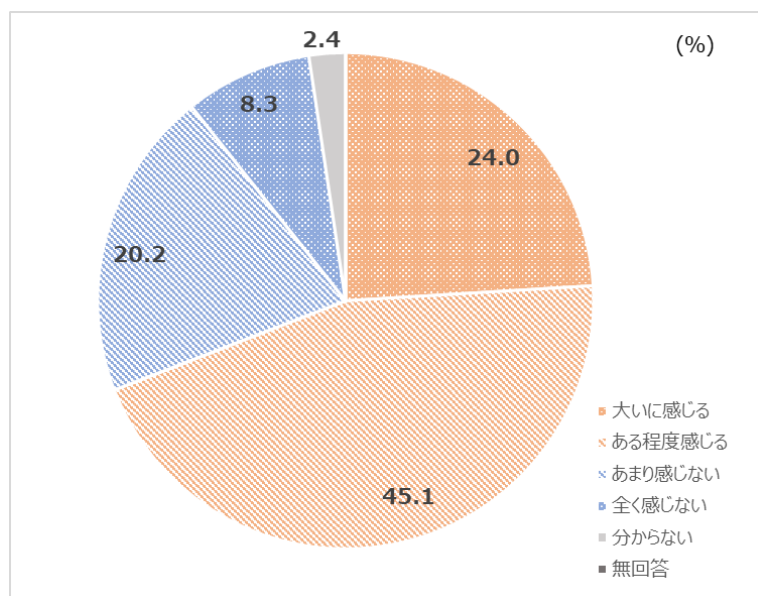
(%)

	業種別							
	宿泊サービス	飲食サービス	小売	スポーツ・娯楽サービス	文化サービス	旅行業	旅客輸送サービス	輸送設備レンタルサービス
Go To トラベル (旅行・宿泊商品関連)	71.4	11.5	2.7	12.2	0.0	63.6	11.6	7.1
Go To トラベル (地域共通クーポン関連)	53.2	49.2	71.6	75.6	21.1	50.0	59.4	64.3
Go To イート	11.7	59.0	10.8	12.2	0.0	4.5	5.8	14.3
Go To イベント	0.0	1.6	0.0	0.0	10.5	0.0	0.0	0.0
キャンペーンに参加していない	19.5	37.7	24.3	22.0	73.7	22.7	31.9	28.6
無回答	3.2	0.0	0.0	0.0	5.3	2.3	1.4	7.1

(%)

	エリア別					
	那覇エリア	本島北部エリア	本島中部エリア	本島南部エリア	八重山エリア	宮古エリア
Go To トラベル (旅行・宿泊商品関連)	38.5	48.2	24.0	21.7	41.1	21.1
Go To トラベル (地域共通クーポン関連)	62.4	59.0	50.0	53.6	57.5	60.5
Go To イート	19.7	16.9	16.7	14.5	11.0	10.5
Go To イベント	0.9	0.0	2.1	0.0	0.0	0.0
キャンペーンに参加していない	23.9	19.3	35.4	31.9	24.7	31.6
無回答	1.7	0.0	5.2	1.4	1.4	0.0

(いずれかの Go To キャンペーンに参加している場合)キャンペーン参加による効果は感じられるか。



問4-2(いずれかのキャンペーンに参加している場合)Go Toキャンペーンに参加したことによる、売上の増加などの効果は感じられますか。□

(%)

	業種別							
	宿泊サービス	飲食サービス	小売	スポーツ・娯楽サービス	文化サービス	旅行業	旅客輸送サービス	輸送設備レンタルサービス
大いに感じる	25.2	26.3	26.8	21.9	0.0	30.3	15.2	22.2
ある程度感じる	43.7	44.7	44.6	53.1	25.0	54.5	34.8	66.7
あまり感じない	16.0	23.7	25.0	9.4	50.0	9.1	37.0	11.1
全く感じない	12.6	5.3	1.8	9.4	0.0	6.1	10.9	0.0
分からない	2.5	0.0	1.8	6.3	25.0	0.0	2.2	0.0
無回答	0.0	0.0	0.0	0.0	0.0	0.0	0.0	0.0

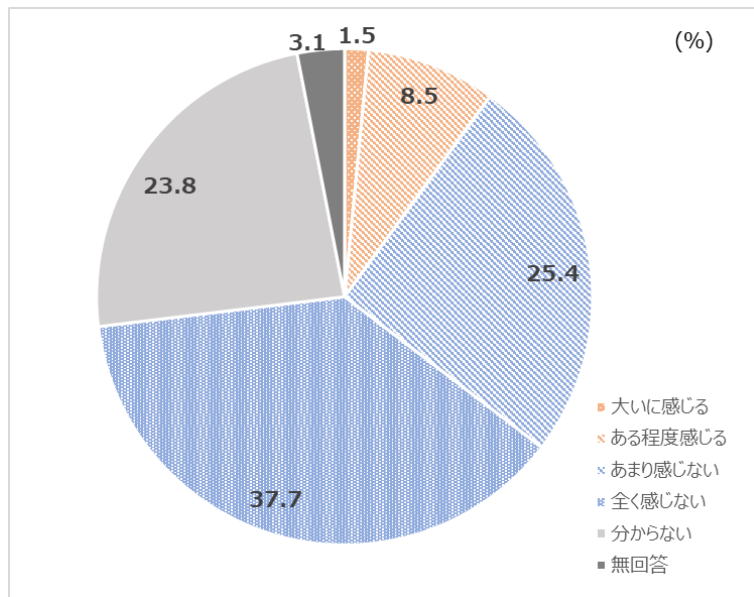
(%)

	エリア別					
	那覇エリア	本島北部エリア	本島中部エリア	本島南部エリア	八重山エリア	宮古エリア
大いに感じる	24.1	22.4	24.6	13.0	37.0	19.2
ある程度感じる	44.8	50.7	43.9	37.0	46.3	46.2
あまり感じない	24.1	16.4	17.5	32.6	11.1	19.2
全く感じない	5.7	9.0	8.8	15.2	3.7	11.5
分からない	1.1	1.5	5.3	2.2	1.9	3.8
無回答	0.0	0.0	0.0	0.0	0.0	0.0

(%)

	参加するキャンペーン別			
	Go To トラベル (旅行・宿泊商品関連)	Go To トラベル (地域共通クーポン関連)	Go To イート	Go To イベント
大いに感じる	28.6	25.4	33.3	33.3
ある程度感じる	47.8	46.0	37.3	33.3
あまり感じない	13.0	19.9	22.7	0.0
全く感じない	9.3	6.3	5.3	0.0
分からない	1.2	2.6	1.3	33.3
無回答	0.0	0.0	0.0	0.0

(いずれかの Go To キャンペーンにも参加していない場合)キャンペーンの効果は感じられるか。



問4-2(いずれのキャンペーンにも参加していない場合)Go Toキャンペーン開始後、売上の増加などの効果は感じられますか。

(%)

	業種別							
	宿泊サービス	飲食サービス	小売	スポーツ・娯楽サービス	文化サービス	旅行業	旅客輸送サービス	輸送設備レンタルサービス
大いに感じる	0.0	0.0	0.0	0.0	0.0	0.0	9.1	0.0
ある程度感じる	3.3	0.0	11.1	22.2	21.4	0.0	13.6	0.0
あまり感じない	26.7	21.7	11.1	44.4	21.4	10.0	36.4	50.0
全く感じない	43.3	43.5	50.0	11.1	21.4	60.0	22.7	50.0
分からない	26.7	26.1	22.2	22.2	28.6	30.0	18.2	0.0
無回答	0.0	8.7	5.6	0.0	7.1	0.0	0.0	0.0

(%)

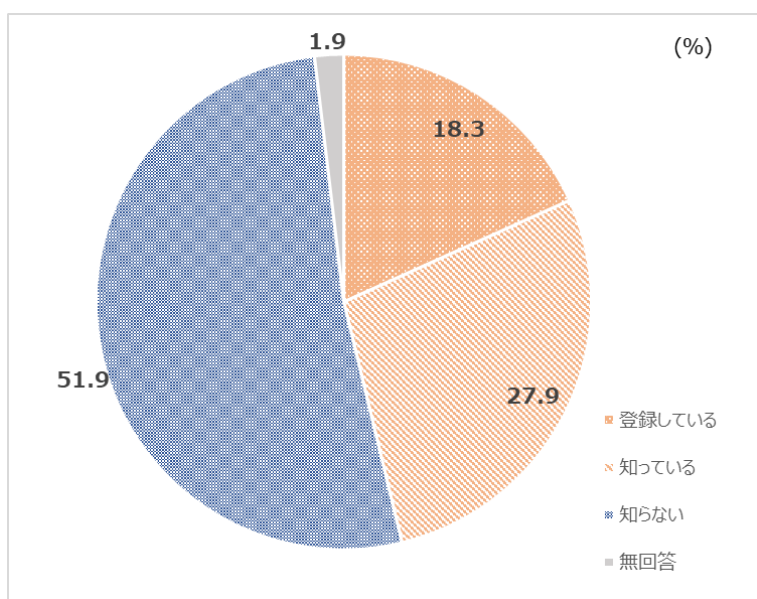
	エリア別					
	那覇エリア	本島北部エリア	本島中部エリア	本島南部エリア	八重山エリア	宮古エリア
大いに感じる	0.0	0.0	2.9	0.0	5.6	0.0
ある程度感じる	7.1	0.0	5.9	18.2	16.7	0.0
あまり感じない	14.3	25.0	32.4	18.2	38.9	25.0
全く感じない	42.9	50.0	29.4	40.9	22.2	50.0
分からない	28.6	25.0	23.5	22.7	16.7	25.0
無回答	7.1	0.0	5.9	0.0	0.0	0.0

5. 「RICCA(沖縄県新型コロナ対策パーソナルサポート)」について

沖縄県が2020年10月16日より運用を開始したLINE公式アカウント「RICCA(沖縄県新型コロナ対策パーソナルサポート)」の登録・認知状況について、調査を行ったところ、「登録している」と回答した事業所・店舗は、18.3%、「知っている」と回答した事業所・店舗は27.9%に留まった。半数以上の事業所・店舗が「知らない」と回答しており、引き続き、「RICCA(沖縄県新型コロナ対策パーソナルサポート)」の登録・認知拡大に向けた周知・広報を図っていく必要がある。

なお、「RICCA(沖縄県新型コロナ対策パーソナルサポート)」の機能の中で、メリットを感じる項目として、最も回答が集まった項目は、「県内の新規感染者数や予防策等のコロナ情報を毎日受け取ることができる」(51.8%)であった。

【RICCAの登録・認知度】



問6 沖縄県が運営する、LINE公式アカウント「RICCA(沖縄県新型コロナ対策パーソナルサポート)」についてお伺いします。「RICCA」を登録・認知していますか。

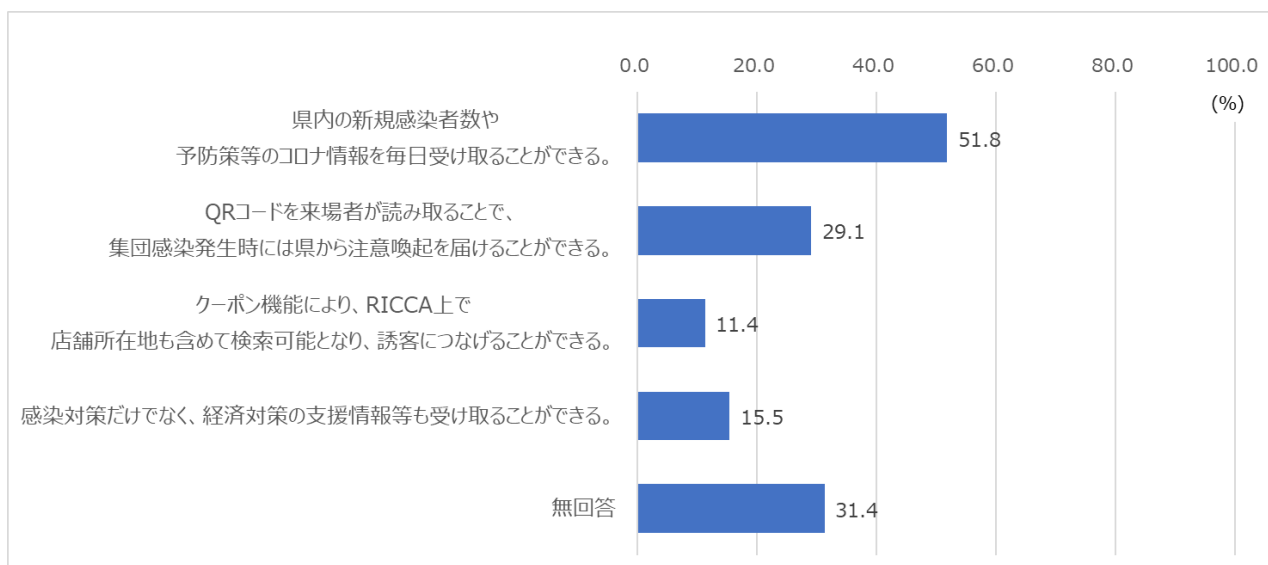
(%)

	業種別							
	宿泊サービス	飲食サービス	小売	スポーツ・娯楽サービス	文化サービス	旅行業	旅客輸送サービス	輸送設備レンタルサービス
登録している	9.1	31.1	9.5	29.3	31.6	36.4	15.9	14.3
知っている	29.9	26.2	25.7	22.0	47.4	31.8	26.1	14.3
知らない	57.8	42.6	64.9	48.8	15.8	29.5	56.5	64.3
無回答	3.2	0.0	0.0	0.0	5.3	2.3	1.4	7.1

(%)

	エリア別					
	那覇エリア	本島北部エリア	本島中部エリア	本島南部エリア	八重山エリア	宮古エリア
登録している	17.1	20.5	21.9	21.7	13.7	10.5
知っている	34.2	26.5	24.0	21.7	31.5	26.3
知らない	47.9	51.8	49.0	56.5	52.1	63.2
無回答	0.9	1.2	5.2	0.0	2.7	0.0

【「RICCA」の機能についてメリットを感じる項目】



問6-2「RICCA」の機能についてメリットを感じる項目をお答えください。

(%)

	業種別							
	宿泊サービス	飲食サービス	小売	スポーツ・ 娯楽サービス	文化サービス	旅行業	旅客輸送サービス	輸送設備 レンタルサービス
県内の新規感染者数や予防策等のコロナ情報を毎日受け取ることができる。	45.0	51.4	46.2	66.7	46.7	63.3	44.8	100.0
QRコードを来場者が読み取ること、集団感染発生時には県から注意喚起を届けることができる。	28.3	28.6	15.4	38.1	46.7	30.0	31.0	0.0
クーポン機能により、RICCA上で店舗所在地も含めて検索可能となり、誘客につなげることができる。	15.0	8.6	15.4	9.5	6.7	10.0	10.3	0.0
感染対策だけでなく、経済対策の支援情報等も受け取ることができる。	15.0	11.4	11.5	14.3	13.3	16.7	24.1	25.0
無回答	36.7	25.7	38.5	23.8	33.3	26.7	34.5	0.0

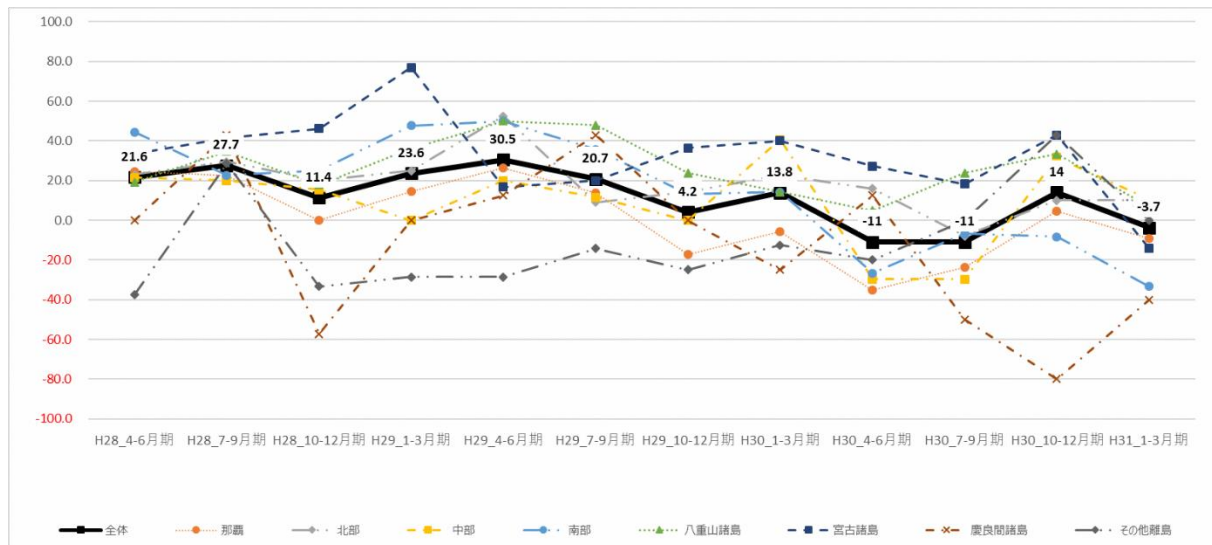
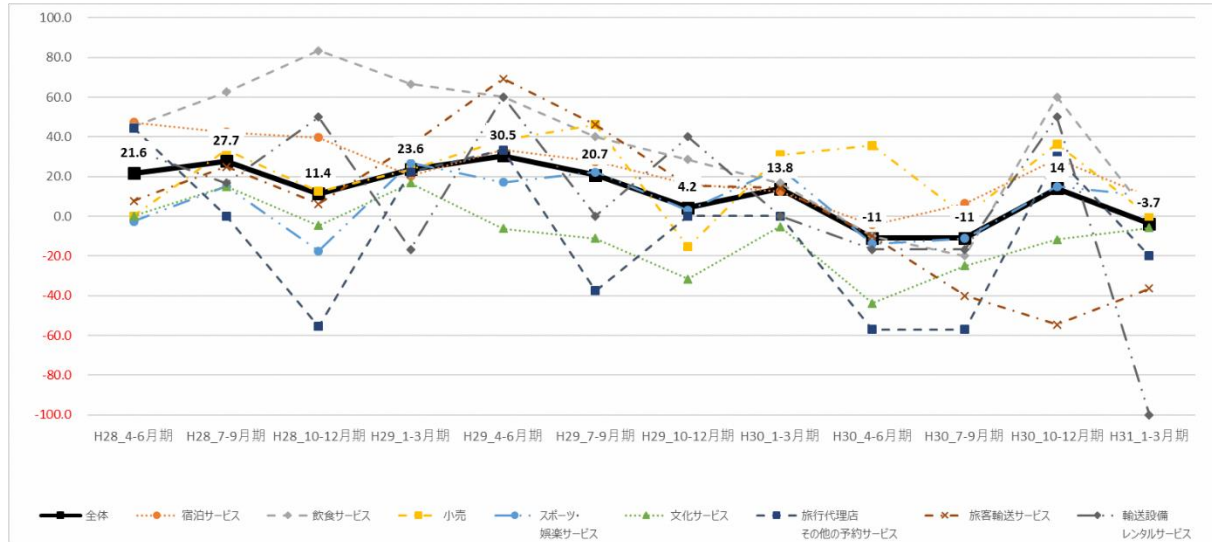
(%)

	エリア別					
	那覇 エリア	本島北部 エリア	本島中部 エリア	本島南部 エリア	八重山 エリア	宮古 エリア
県内の新規感染者数や予防策等のコロナ情報を毎日受け取ることができる。	48.3	56.4	68.2	53.3	36.4	35.7
QRコードを来場者が読み取ること、集団感染発生時には県から注意喚起を届けることができる。	35.0	25.6	22.7	33.3	33.3	14.3
クーポン機能により、RICCA上で店舗所在地も含めて検索可能となり、誘客につなげることができる。	10.0	10.3	20.5	16.7	0.0	7.1
感染対策だけでなく、経済対策の支援情報等も受け取ることができる。	15.0	5.1	27.3	23.3	6.1	14.3
無回答	28.3	28.2	27.3	26.7	45.5	42.9

6. 参考資料

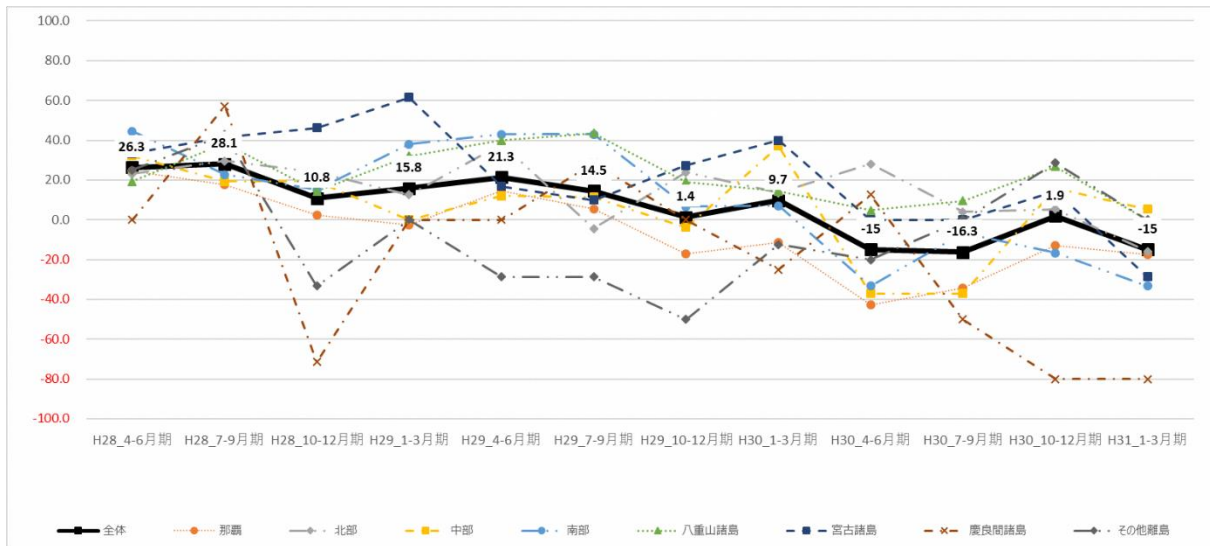
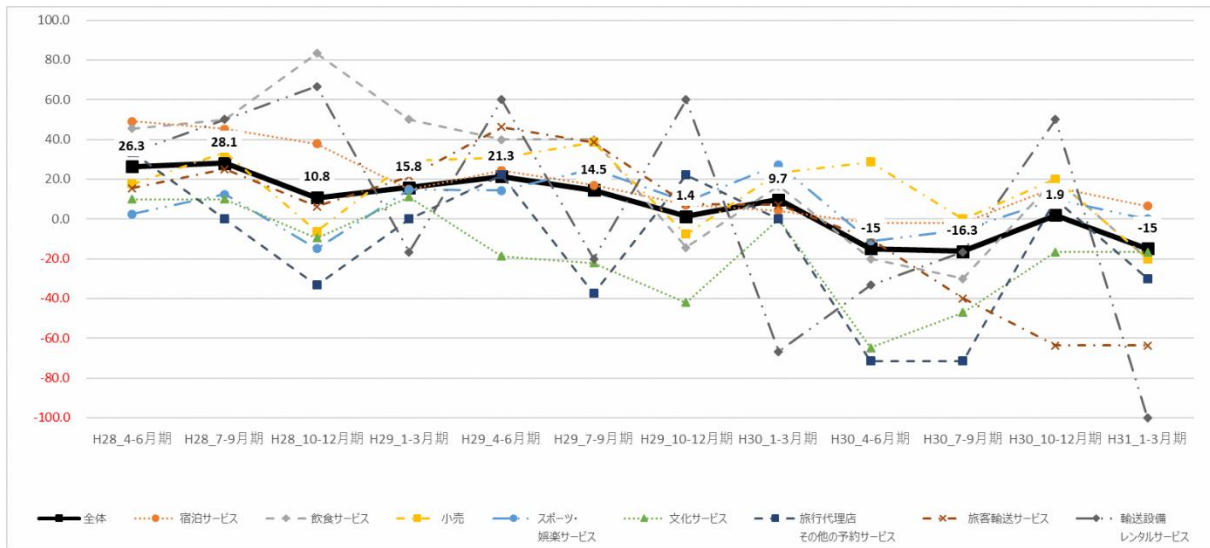
(1) 過去調査結果(平成 28 年度～平成 30 年度) 【県内企業の景況判断 DI】

【売上 DI】



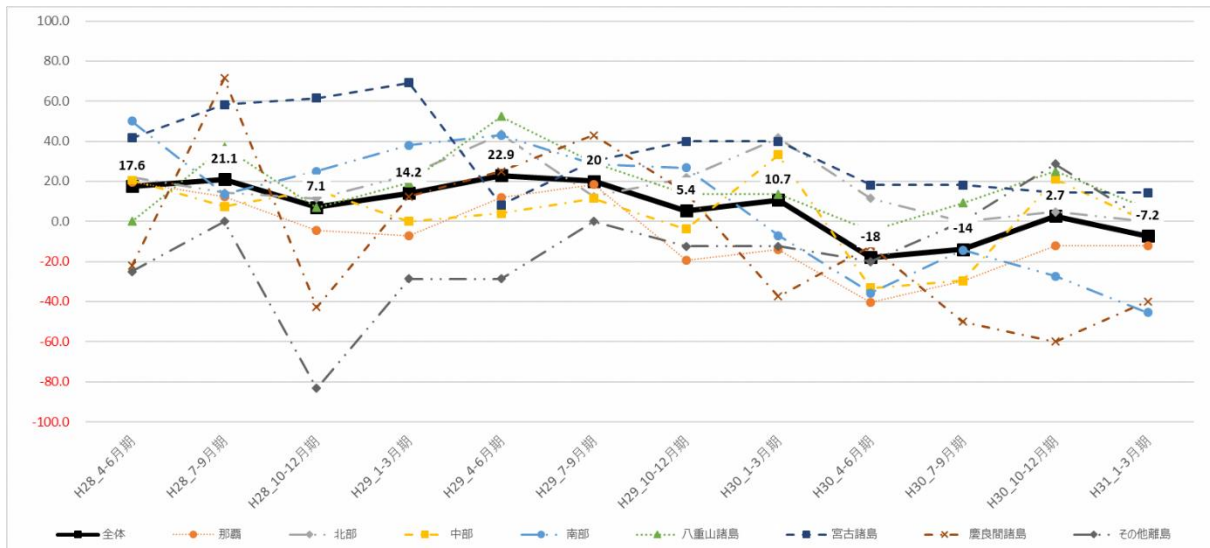
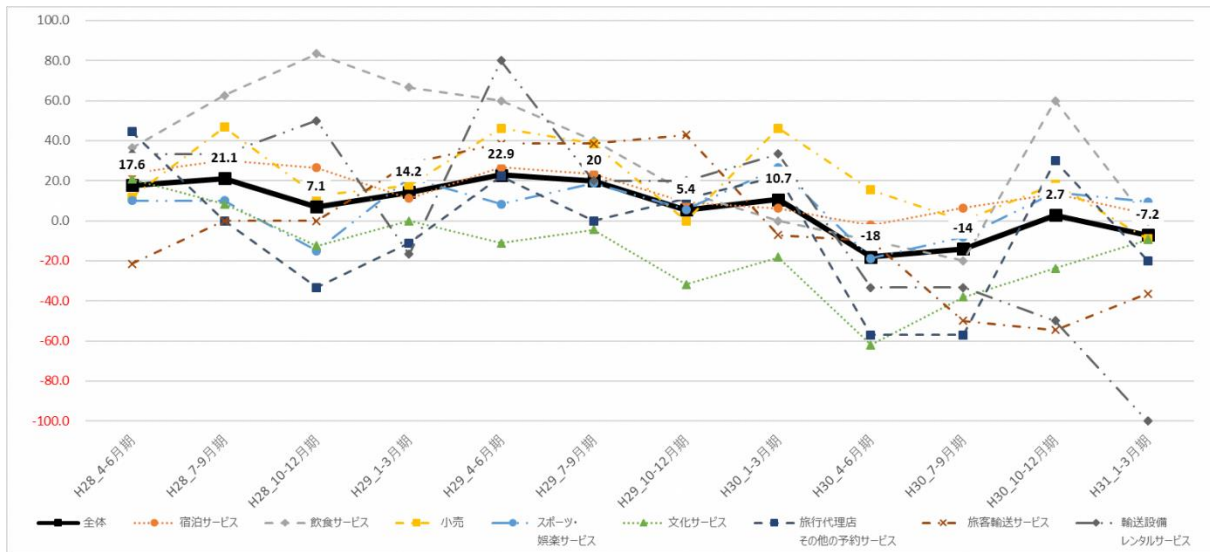
売上高		H28				H29				H30			
		H28_4-6月期	H28_7-9月期	H28_10-12月期	H29_1-3月期	H29_4-6月期	H29_7-9月期	H29_10-12月期	H30_1-3月期	H30_4-6月期	H30_7-9月期	H30_10-12月期	H31_1-3月期
全体	全体	21.6	27.7	11.4	23.6	30.5	20.7	4.2	13.8	-11	-11	14	-3.7
TSA分類	宿泊サービス	47.3	42.3	39.6	20.4	33.3	27.7	16.3	12.5	-4.3	6.4	29	9.7
	飲食サービス	45.5	62.5	83.3	66.7	60	40	28.6	16.7	-10	-20	60	0
	小売	0.0	33.3	12.5	23.5	38.5	46.2	-15.4	30.8	35.7	0	36.4	0
	スポーツ・娯楽サービス	-2.5	15.0	-17.5	26.8	17.1	22.2	2.9	24.2	-13.9	-11.1	15	10
	文化サービス	0.0	15.0	-4.8	16.7	-6.3	-11.1	-31.6	-5.3	-43.8	-25	-11.8	-5.9
	旅行代理店 その他の予約サービス	44.4	0.0	-55.6	22.2	33.3	-37.5	0	0	-57.1	-57.1	30	-20
	旅客輸送サービス	7.7	25.0	6.3	35.7	69.2	46.2	15.4	14.3	-10	-40	-54.5	-36.4
	輸送設備 レンタルサービス	33.3	16.7	50.0	-16.7	60	0	40	0	-16.7	-16.7	50	-100
	地域別	那覇	24.4	22.5	0.0	14.6	26.5	13.9	-17.1	-5.7	-35.3	-23.5	4.5
北部		23.1	29.6	20.0	25.0	52.4	9.1	14.3	22.7	16	-8	10	10
中部		21.4	20.0	15.4	0.0	20	11.5	0	40.7	-29.6	-29.6	31.6	10.5
南部		44.4	22.7	25.0	47.6	50	35.7	13.3	14.3	-26.7	-6.7	-8.3	-33.3
八重山諸島		19.2	34.6	17.9	36.0	50	47.8	23.8	14.3	4.8	23.8	33.3	6.7
宮古諸島		33.3	41.7	46.2	76.9	16.7	20	36.4	40	27.3	18.2	42.9	-14.3
慶良間諸島		0.0	42.9	-57.1	0.0	12.5	42.9	0	-25	12.5	-50	-80	-40
その他離島		-37.5	28.6	-33.3	-28.6	-28.6	-14.3	-25	-12.5	-20	0	42.9	0

【営業利益 DI】



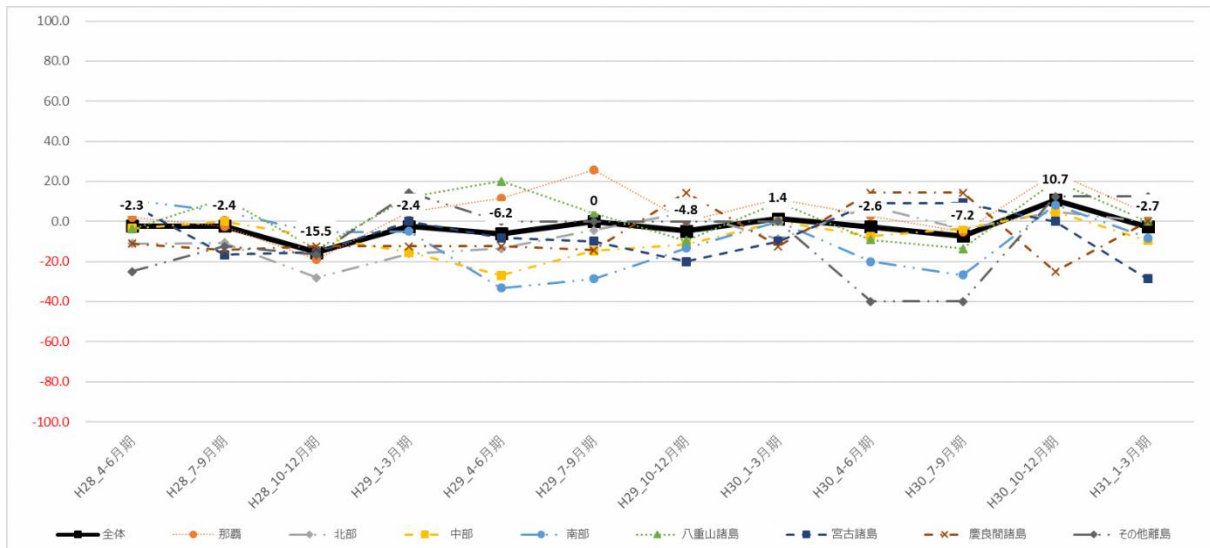
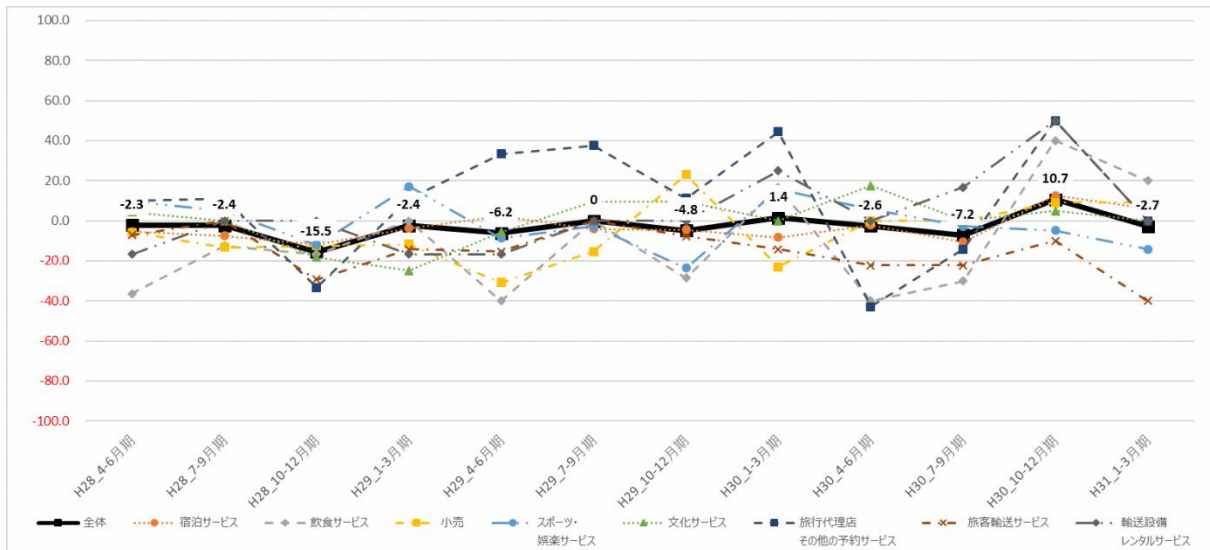
営業利益		H28				H29				H30			
		H28_4-6 月期	H28_7-9 月期	H28_10-12 月期	H29_1-3 月期	H29_4-6 月期	H29_7-9 月期	H29_10-12 月期	H30_1-3 月期	H30_4-6 月期	H30_7-9 月期	H30_10-12 月期	H31_1-3 月期
全体	全体	26.3	28.1	10.8	15.8	21.3	14.5	1.4	9.7	-15	-16.3	1.9	-15
TSA分類	宿泊サービス	49.1	45.3	37.7	14.8	24.4	17	7	4.2	-2.1	-2.1	16.1	6.5
	飲食サービス	45.5	50.0	83.3	50.0	40	40	-14.3	16.7	-20	-30	20	-20
	小売	17.6	33.3	-6.3	29.4	30.8	38.5	-7.7	23.1	28.6	0	20	-20
	スポーツ・娯楽サービス	2.5	12.5	-15.0	14.6	14.3	25	8.8	27.3	-11.1	-5.6	10	0
	文化サービス	10.0	10.0	-9.5	11.1	-18.8	-22.2	-42.1	0	-64.7	-47.1	-16.7	-16.7
	旅行代理店 その他の予約サービス	33.3	0.0	-33.3	0.0	22.2	-37.5	22.2	0	-71.4	-71.4	10	-30
	旅客輸送サービス	15.4	25.0	6.3	21.4	46.2	38.5	7.7	7.1	-10	-40	-63.6	-63.6
	輸送設備 レンタルサービス	33.3	50.0	66.7	-16.7	60	-20	60	-66.7	-33.3	-16.7	50	-100
地域別	那覇	24.4	17.5	2.4	-2.4	14.7	5.6	-17.1	-11.4	-42.9	-34.3	-13	-17.4
	北部	23.1	29.6	24.0	12.5	38.1	-4.5	23.8	13.6	28	4	5.3	-15.8
	中部	32.1	19.2	19.2	0.0	12	11.5	-3.8	37	-37	-37	15.8	5.3
	南部	44.4	22.7	15.0	38.1	42.9	42.9	6.7	7.1	-33.3	-6.7	-16.7	-33.3
	八重山諸島	19.2	38.5	14.3	32.0	40	43.5	19	14.3	4.8	9.5	26.7	0
	宮古諸島	33.3	41.7	46.2	61.5	16.7	10	27.3	40	0	0	14.3	-28.6
	慶良間諸島	0.0	57.1	-71.4	0.0	0	28.6	0	-25	12.5	-50	-80	-80
	その他離島	25.0	42.9	-33.3	0.0	-28.6	-28.6	-50	-12.5	-20	0	28.6	0

【利用者数 DI】



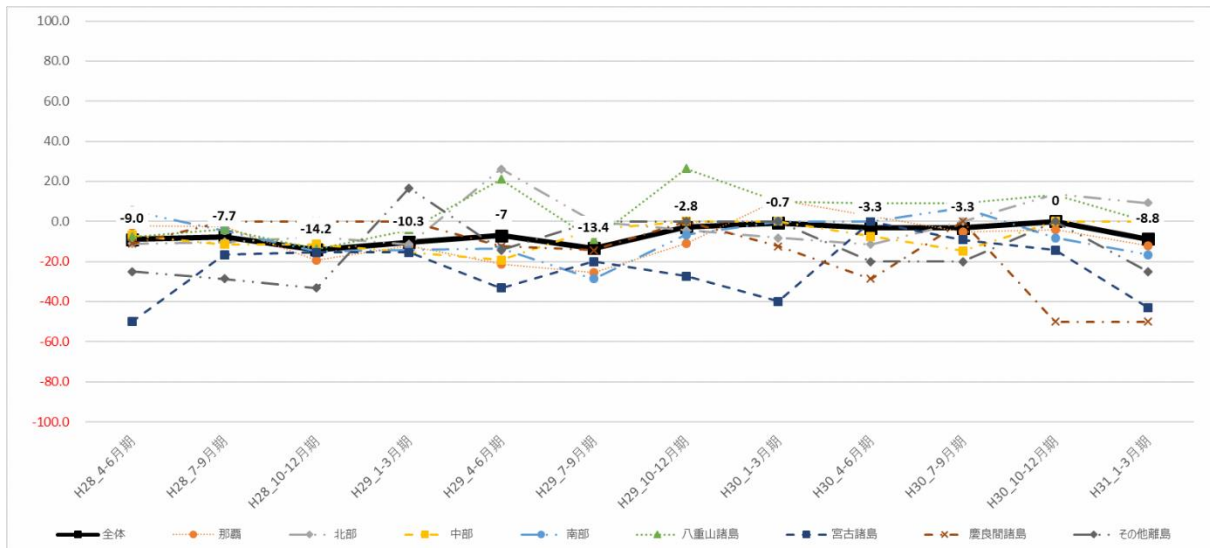
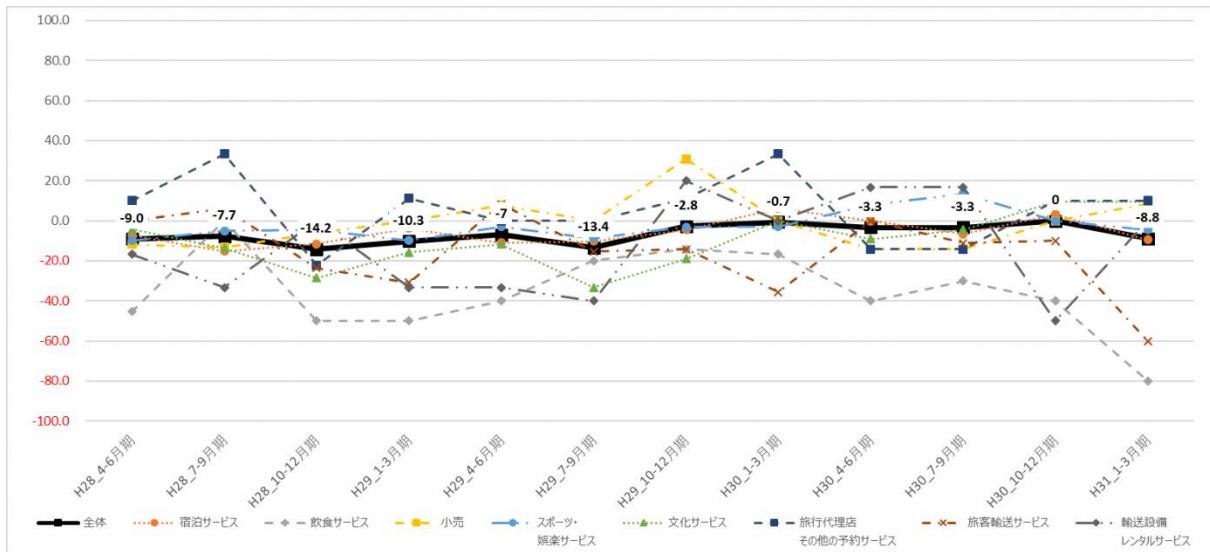
利用者数		H28				H29				H30			
		H28_4-6 月期	H28_7-9 月期	H28_10- 12月期	H29_1-3 月期	H29_4-6 月期	H29_7-9 月期	H29_10- 12月期	H30_1-3 月期	H30_4-6 月期	H30_7-9 月期	H30_10- 12月期	H31_1-3 月期
全体	全体	17.6	21.1	7.1	14.2	22.9	20	5.4	10.7	-18	-14	2.7	-7.2
TSA分類	宿泊サービス	23.6	30.2	26.4	11.1	26.7	23.4	9.3	6.3	-2.2	6.5	13.3	3.3
	飲食サービス	36.4	62.5	83.3	66.7	60	40	14.3	0	-10	-20	60	0
	小売	11.8	46.7	12.5	17.6	46.2	38.5	0	46.2	15.4	0	18.2	-9.1
	スポーツ・娯楽サービス	10.0	10.0	-15.0	21.4	8.3	18.9	5.7	26.5	-18.9	-8.1	14.3	9.5
	文化サービス	20.8	8.3	-12.5	0.0	-11.1	-4.5	-31.8	-18.2	-61.9	-38.1	-23.8	-9.5
	旅行代理店その他の予約サービス	44.4	0.0	-33.3	-11.1	22.2	0	11.1	22.2	-57.1	-57.1	30	-20
	旅客輸送サービス	-21.4	0.0	0.0	28.6	38.5	38.5	42.9	-7.1	-10	-50	-54.5	-36.4
	輸送設備レンタルサービス	33.3	33.3	50.0	-16.7	80	20	20	33.3	-33.3	-33.3	-50	-100
地域別	那覇	19.6	12.2	-4.7	-7.1	11.8	18.4	-19.4	-13.9	-40.5	-29.7	-12	-12
	北部	22.2	14.3	11.5	23.1	43.5	12.5	21.7	41.7	11.5	0	4.8	0
	中部	20.7	7.4	15.4	0.0	4	11.5	-3.8	33.3	-33.3	-29.6	21.1	0
	南部	50.0	13.6	25.0	38.1	42.9	28.6	26.7	-7.1	-35.7	-14.3	-27.3	-45.5
	八重山諸島	0.0	37.0	6.9	19.2	52.4	29.2	13.6	13.6	-4.5	9.1	25	6.3
	宮古諸島	41.7	58.3	61.5	69.2	8.3	30	40	40	18.2	18.2	14.3	14.3
	慶良間諸島	-22.2	71.4	-42.9	12.5	25	42.9	14.3	-37.5	-12.5	-50	-60	-40
	その他離島	-25.0	0.0	-83.3	-28.6	-28.6	0	-12.5	-12.5	-20	0	28.6	0

【正規社員 DI】



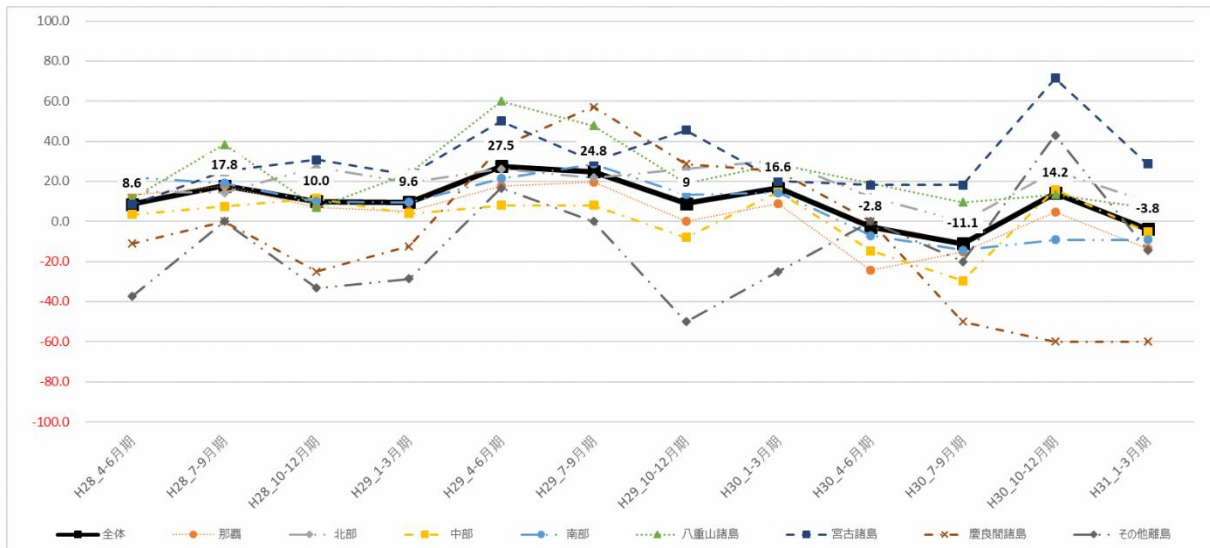
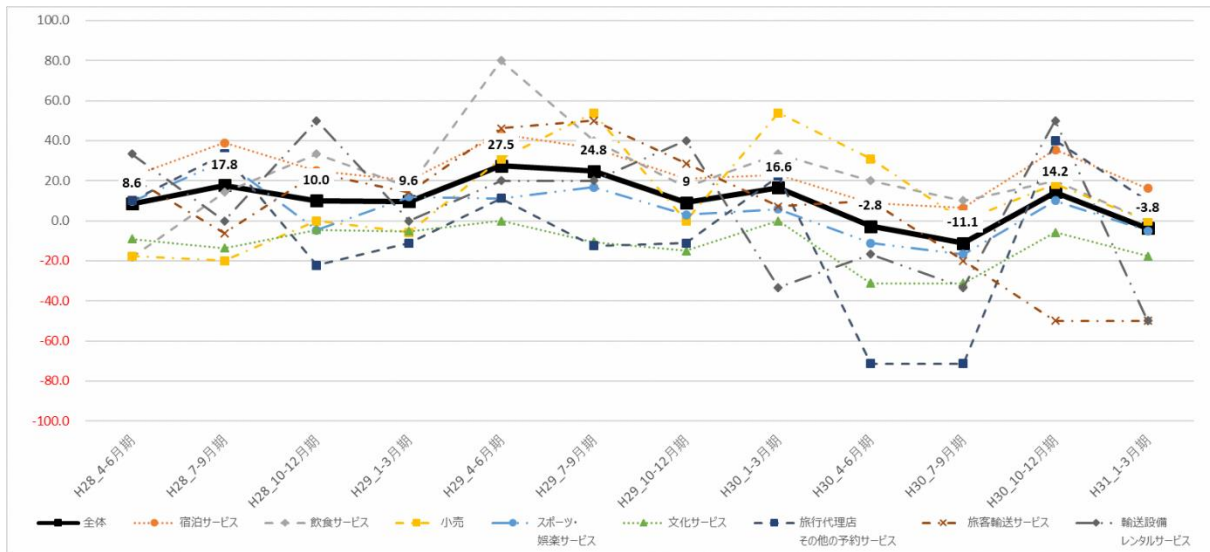
正規社員の従業員数		H28				H29				H30			
		H28_4-6 月期	H28_7-9 月期	H28_10- 12月期	H29_1-3 月期	H29_4-6 月期	H29_7-9 月期	H29_10- 12月期	H30_1-3 月期	H30_4-6 月期	H30_7-9 月期	H30_10- 12月期	H31_1-3 月期
全体	全体	-2.3	-2.4	-15.5	-2.4	-6.2	0	-4.8	1.4	-2.6	-7.2	10.7	-2.7
TSA分類	宿泊サービス	-5.5	-7.5	-11.8	-3.8	2.2	-4.1	-4.5	-8.3	-2.1	-10.6	12.5	6.3
	飲食サービス	-36.4	-12.5	-16.7	0.0	-40	0	-28.6	16.7	-40	-30	40	20
	小売	-5.9	-13.3	-12.5	-11.8	-30.8	-15.4	23.1	-23.1	0	0	9.1	9.1
	スポーツ・娯楽サービス	9.8	5.0	-12.2	17.1	-8.6	-2.8	-23.5	15.6	5.6	-2.8	-4.8	-14.3
	文化サービス	4.3	0.0	-18.2	-25.0	-5.6	9.5	9.5	0	17.4	0	4.8	0
	旅行代理店その他の予約サービス	10.0	11.1	-33.3	11.1	33.3	37.5	11.1	44.4	-42.9	-14.3	50	0
	旅客輸送サービス	-7.1	0.0	-29.4	-14.3	-15.4	0	-7.7	-14.3	-22.2	-22.2	-10	-40
	輸送設備レンタルサービス	-16.7	0.0	0.0	-16.7	-16.7	0	0	25	0	16.7	50	0
地域別	那覇	2.1	-2.4	-19.0	4.8	11.4	25.6	0	11.1	2.6	-5.1	24	4
	北部	-11.1	-10.7	-28.0	-16.0	-13.6	-4.3	4.5	-8.7	7.7	-3.8	5	0
	中部	-3.4	0.0	-7.7	-15.4	-26.9	-14.8	-11.5	0	-7.4	-3.7	4.8	-9.5
	南部	10.5	4.8	-5.3	-5.0	-33.3	-28.6	-13.3	0	-20	-26.7	8.3	-8.3
	八重山諸島	-3.8	11.5	-13.8	12.0	20	4.3	-9.5	9.5	-9.1	-13.6	20	0
	宮古諸島	8.3	-16.7	-15.4	0.0	-8.3	-10	-20	-10	9.1	9.1	0	-28.6
	慶良間諸島	-11.1	-14.3	-12.5	-12.5	-12.5	-14.3	14.3	-12.5	14.3	14.3	-25	0
	その他離島	-25.0	-12.5	-16.7	14.3	0	0	0	0	-40	-40	12.5	12.5

【非正規社員 DI】



非正規社員の従業員数		H28				H29				H30			
		H28_4-6 月期	H28_7-9 月期	H28_10- 12月期	H29_1-3 月期	H29_4-6 月期	H29_7-9 月期	H29_10- 12月期	H30_1-3 月期	H30_4-6 月期	H30_7-9 月期	H30_10- 12月期	H31_1-3 月期
全体	全体	-9.0	-7.7	-14.2	-10.3	-7	-13.4	-2.8	-0.7	-3.3	-3.3	0	-8.8
TSA分類	宿泊サービス	-7.3	-15.1	-11.5	-3.7	-10.9	-10.2	-4.5	6.3	0	-6.5	3.1	-9.4
	飲食サービス	-45.5	0.0	-50.0	-50.0	-40	-20	-14.3	-16.7	-40	-30	-40	-80
	小売	-11.8	-13.3	-6.3	0.0	7.7	0	30.8	0	-14.3	-14.3	0	8.3
	スポーツ・娯楽サービス	-9.8	-5.0	-4.8	-9.8	-2.9	-8.6	-3.1	-3	8.1	13.5	0	-4.5
	文化サービス	-4.3	-13.6	-28.6	-15.8	-11.8	-33.3	-19	0	-9.1	-4.5	9.5	9.5
	旅行代理店その他の予約サービス	10.0	33.3	-22.2	11.1	0	0	11.1	33.3	-14.3	-14.3	10	10
	旅客輸送サービス	0.0	6.3	-23.5	-30.8	8.3	-15.4	-14.3	-35.7	0	-11.1	-10	-60
	輸送設備レンタルサービス	-16.7	-33.3	0.0	-33.3	-33.3	-40	20	0	16.7	16.7	-50	0
地域別	那覇	-2.1	-2.4	-19.5	-12.2	-21.2	-25.6	-10.8	10.8	2.6	-5.3	-4	-12
	北部	-11.1	-10.3	-7.7	-11.5	26.1	0	-4.3	-8.3	-11.5	0	13.6	9.1
	中部	-6.9	-11.5	-11.5	-15.4	-19.2	-3.8	0	0	-7.4	-14.8	0	0
	南部	5.3	-4.5	-15.0	-14.3	-13.3	-28.6	-6.7	0	0	6.7	-8.3	-16.7
	八重山諸島	-7.7	-4.0	-13.8	-4.2	21.1	-9.1	26.3	10	9.1	9.1	13.3	0
	宮古諸島	-50.0	-16.7	-15.4	-15.4	-33.3	-20	-27.3	-40	0	-9.1	-14.3	-42.9
	慶良間諸島	-11.1	0.0	0.0	0.0	-12.5	-14.3	0	-12.5	-28.6	0	-50	-50
	その他離島	-25.0	-28.6	-33.3	16.7	-14.3	0	0	0	-20	-20	0	-25

【指定事業所の総合的な業況の DI】



指定事業所の総合的な業況		H28				H29				H30			
		H28_4-6 月期	H28_7-9 月期	H28_10-12 月期	H29_1-3 月期	H29_4-6 月期	H29_7-9 月期	H29_10-12 月期	H30_1-3 月期	H30_4-6 月期	H30_7-9 月期	H30_10-12 月期	H31_1-3 月期
全体	全体	8.6	17.8	10.0	9.6	27.5	24.8	9	16.6	-2.8	-11.1	14.2	-3.8
TSA分類	宿泊サービス	22.2	38.9	25.0	20.4	43.2	36.2	20.9	22.9	8.7	6.5	35.5	16.1
	飲食サービス	-18.2	14.3	33.3	16.7	80	40	16.7	33.3	20	10	20	0
	小売	-17.6	-20.0	0.0	-5.9	30.8	53.8	0	53.8	30.8	0	18.2	0
	スポーツ・娯楽サービス	9.8	30.0	-4.8	11.9	11.1	16.7	2.9	5.9	-11.1	-16.7	10	-5
	文化サービス	-9.1	-13.6	-4.5	-5.3	0	-10.5	-15	0	-31.3	-31.3	-5.9	-17.6
	旅行代理店その他の予約サービス	10.0	33.3	-22.2	-11.1	11.1	-12.5	-11.1	22.2	-71.4	-71.4	40	10
	旅客輸送サービス	21.4	-6.3	23.5	14.3	46.2	50	28.6	7.1	10	-20	-50	-50
	輸送設備レンタルサービス	33.3	0.0	50.0	0.0	20	20	40	-33.3	-16.7	-33.3	50	-50
	地域別	那覇	13.0	17.5	7.1	4.9	17.6	19.4	0	8.8	-24.2	-15.2	4.5
北部		14.8	14.3	26.9	19.2	26.1	21.7	26.1	30.4	12	0	25	10
中部		3.4	7.4	11.5	3.8	8	8	-8	14.8	-14.8	-29.6	15.8	-5.3
南部		22.2	19.0	10.0	9.5	21.4	28.6	13.3	14.3	-7.1	-14.3	-9.1	-9.1
八重山諸島		11.5	38.5	6.9	24.0	60	47.8	19	28.6	19	9.5	13.3	6.7
宮古諸島		8.3	25.0	30.8	23.1	50	30	45.5	20	18.2	18.2	71.4	28.6
慶良間諸島		-11.1	0.0	-25.0	-12.5	37.5	57.1	28.6	25	0	-50	-60	-60
其他離島		-37.5	0.0	-33.3	-28.6	16.7	0	-50	-25	0	-20	42.9	-14.3

(2) 調査票

問1 運営されている事業所・店舗についてお伺いいたします。

問1-1 調査票をお送りしている事業所・店舗に関する情報をご記入ください。

事業所・店舗名

問1-2 事業所・店舗を運営している会社の情報をご記入ください。
 ※事業所・店舗名と同様の場合は、同上にチェックを入れてください。
 ※個人で経営されている場合は、社名に代表者名をご記入ください。

社名 (個人経営の場合は、代表者名) (同上：□)
 所在地

問1-3 ご回答いただいているご担当者の情報をご記入ください。

ご回答者 (所属) (お名前)
 (TEL) (e-mail)

問1-4 事業所・店舗の事業内容[※]をご回答ください。(1つだけ○)

※複数の事業内容がある場合は、売上の中で最も大きな割合を占める事業内容を選択してください。ただし、「農業」「漁業」「製造業」(加工業)を主な事業内容とする事業所・店舗の方は、これらの事業内容における売上を抜き、ご回答ください。

1 宿泊サービス ホテル、旅館、民泊、ペンション・貸別荘、ドトリー	5 文化サービス 動物病院、文化施設、博物館・美術館、資料館、会議場
2 飲食サービス 飲食店(テイクアウトも含む)	6 旅行業 旅行代理店その他の予約サービス
3 小売 小売業(通販サイトは除く)	7 旅客輸送サービス 法人タクシー、船舶、乗合バス、観光バス、モノレール
4 スポーツ・娯楽サービス テーマパーク、体験型アトラクション、アミューズメントパーク、遊園地、スポーツ施設、ゴルフ場、ゴルフ練習場	8 輸送設備レンタルサービス レンタカー・レンタバイク
9 いずれにも当てはまらない	※一次変更いたしました。回答を終了いただき、ご返信をお願いいたします。

問1-5 事業所・店舗を利用されるお客様の割合[※]をお答えください。
 ※お客様の割合は、新型コロナウイルスが普及する以前の実績をお答えください。また、3つの区分の合計が100%となるよう、記載ください。お客様の利用がない場合は、0%と記入ください。

お客様の割合		
県民	国内観光客	海外観光客
%	%	%

1

本ページの回答にあたっては、売上高、営業利益、お客様の数、販売・仕入価格などを総合的に判断の上、経営者のみなさまが感じられている状況について、お答えください。

問2 事業所・店舗の景況感についてお伺いいたします。

問2-1 2020年10～12月の全体的な景況感(結果)を、前年同期と比較して、ご回答ください。(1つだけ○)

全体的な景況感(結果)	2020年10～12月(2019年10～12月期比較)			
	1.上昇	2.不変	3.下降	4.不明

問2-2 2020年10～12月の各項目の結果を、前年同期と比較して、ご回答ください。(それぞれ1つだけ○)

	2020年10～12月(2019年10～12月期比較)			
	1.上昇	2.不変	3.下降	4.不明
売上高	1.上昇	2.不変	3.下降	4.不明
営業利益	1.上昇	2.不変	3.下降	4.不明
正社員の数	1.不足気味	2.適正	3.過剰気味	4.不明/無
非正規の社員の数	1.不足気味	2.適正	3.過剰気味	4.不明/無
商品・サービスの販売価格	1.上昇	2.不変	3.下降	4.不明
お客様の数(県民)	1.上昇	2.不変	3.下降	4.不明/取扱無
お客様の数(国内観光客)	1.上昇	2.不変	3.下降	4.不明/取扱無
お客様の数(海外観光客)	1.上昇	2.不変	3.下降	4.不明/取扱無
原材料等の仕入価格	1.上昇	2.不変	3.下降	4.不明
生産・販売などの設備	1.不足	2.適正	3.過大	4.不明

問2-3 2021年1～3月の全体的な景況感(見通し)を、前年同期と比較してご回答ください。(1つだけ○)

全体的な景況感(見通し)	2021年1～3月(2020年1～3月期比較)			
	1.上昇	2.不変	3.下降	4.不明

問2-4 2021年1～3月の各項目の見通しを、前年同期と比較してご回答ください。(それぞれ1つだけ○)

	2021年1～3月(2020年1～3月期比較)			
	1.上昇	2.不変	3.下降	4.不明
売上高	1.上昇	2.不変	3.下降	4.不明
営業利益	1.上昇	2.不変	3.下降	4.不明
正社員の数	1.不足気味	2.適正	3.過剰気味	4.不明/無
非正規の社員の数	1.不足気味	2.適正	3.過剰気味	4.不明/無
商品・サービスの販売価格	1.上昇	2.不変	3.下降	4.不明
お客様の数(県民)	1.上昇	2.不変	3.下降	4.不明/取扱無
お客様の数(国内観光客)	1.上昇	2.不変	3.下降	4.不明/取扱無
お客様の数(海外観光客)	1.上昇	2.不変	3.下降	4.不明/取扱無
原材料等の仕入価格	1.上昇	2.不変	3.下降	4.不明
生産・販売などの設備	1.不足	2.適正	3.過大	4.不明

2

問3 新型コロナウイルスによる経営への影響等について、お伺いいたします。新型コロナウイルスによる緊急事態宣言期間(2020年4月16日～5月14日)と比較して現在の経営状況は変化しましたか。(1つだけ○)

1 良くなった 2 変わらず、良い 3 変わらず、悪い 4 悪くなった

問3-2 2020年10～12月の期間、観光客は昨年の同時期と比べ、どのぐらい訪れていますか。(1つだけ○)

1 全く訪れていない 2 1%以上～10%未満 3 10%以上～30%未満 4 30%以上～50%未満
 5 50%以上～80%未満 6 80%以上～100%未満 7 100%以上 8 分からない

問4 現在、展開されているGo Toキャンペーン事業について、お伺いいたします。貴事業所・店舗において、参加されているGo Toキャンペーン事業を、お答えください。(あてはまるものすべてに○)

1 Go To トラベル(旅行・宿泊商品関連) 2 Go To トラベル(地域共通クーポン関連)
 3 Go To イート 4 Go To イベント 5 キャンペーンに参加していない

(問4で1～4のいずれかを選択し、キャンペーンに参加していると回答した方)

問4-2 Go To キャンペーンに参加したことによる、売上の増加などの効果は感じられますか。(1つだけ○)

1 大いに感じる 2 ある程度感じる 3 あまり感じない
 4 全く感じない 5 分からない

(問4で5 キャンペーンに参加していないと回答した方)

問4-3 Go To キャンペーン開始後、売上の増加などの効果は感じられますか。(1つだけ○)

1 大いに感じる 2 ある程度感じる 3 あまり感じない
 4 全く感じない 5 分からない

問5 現在、貴事業所・店舗において、取組まれているコロナ禍対策について、「事業面対策」、「労務面対策」の2つの観点から、あてはまるものをお答えください。(あてはまるものすべてに○)

【事業面対策】	【労務面対策】
1 商品・サービスの開発、見直し	1 マスク・除菌スプレーの配布・設置
2 公的支援の活用・情報収集	2 パーテーションの設置
3 営業活動・打ち合わせのオンライン化	3 事業所・店舗内の定期消毒
4 金融機関等からの資金調達	4 定期的なPCR検査(自費診療)の実施
5 設備投資計画の延期・縮小	5 人的距離・ソーシャルディスタンスの確保
6 雇用従業員・役員数の縮小	6 テレワーク(在宅勤務)の導入
7 事業自体の休業業	7 事務手続きのオンライン化
8 その他()	8 その他()
9 対策なし、対策方法が分からない	9 対策なし、対策方法が分からない

問6 沖縄県が運営する、LINE公式アカウント「RICC/A(沖縄県新型コロナウイルス対策パーソナルサポート)」についてお伺いします。「RICC/A」を登録・認知していますか。(1つだけ○)

1 登録している 2 知っている 3 知らない

(問6で1 登録している、2 知っていると回答した方)

問6-2 「RICC/A」の機能についてメリットを感じる項目をお答えください。(あてはまるものすべてに○)

1 県内の新規感染者数や予防策等のコロナ情報を毎日受け取ることができる。
 2 QRコードを来場者が読み取ることで、集団感染発生時には県から注意喚起を届けることができる。
 3 クーポン機能により、RICC/A上で店舗所在地も含めて検索可能となり、誘客につなげることができる。
 4 感染対策だけでなく、経済対策の支援情報も受け取ることができる。

問7 観光推進のため、沖縄県に取り組んでほしい施策等、ご要望があればご記入ください。

回答へのご協力、ありがとうございました。返信用封筒(切手不要)に封入し1月8日(金)までにご返願ください。

3

