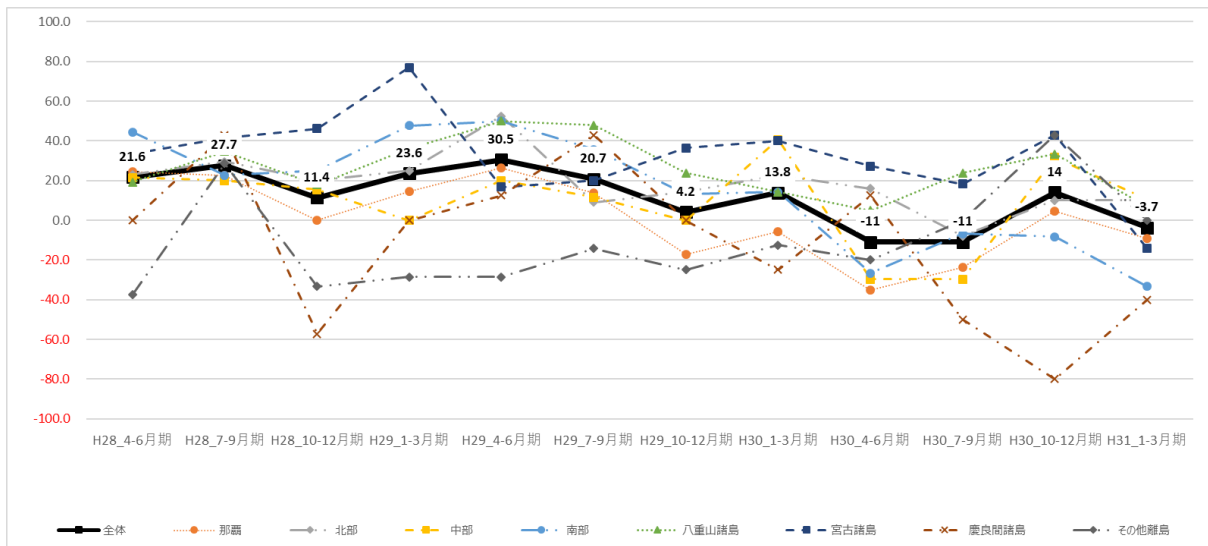
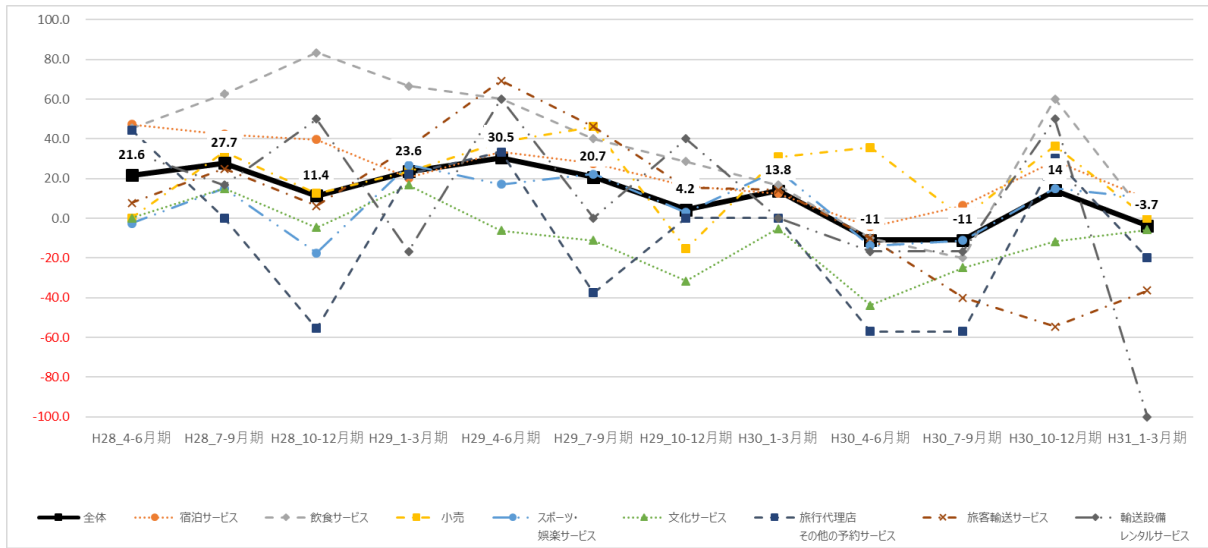


8. 参考資料

(1)過去調査結果(平成28年度~平成30年度)

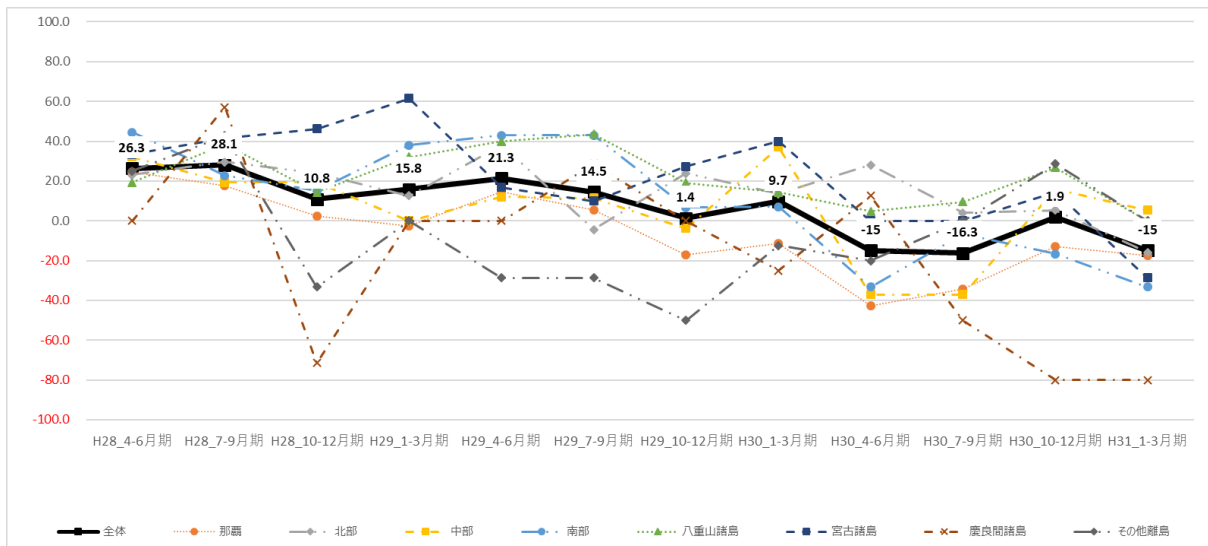
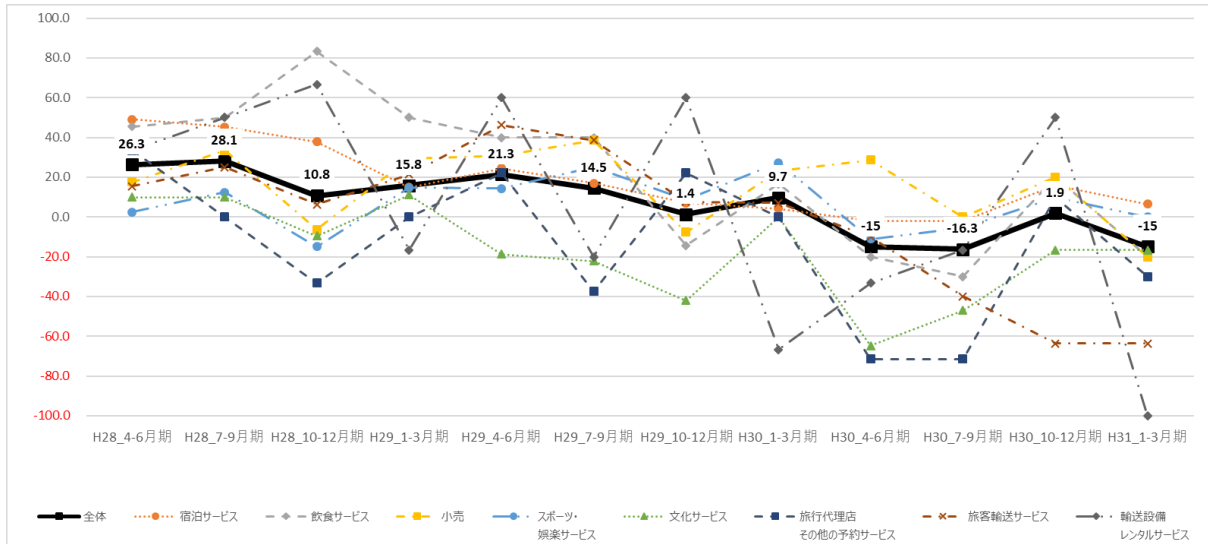
県内企業の景況判断 DI

【売上DI】



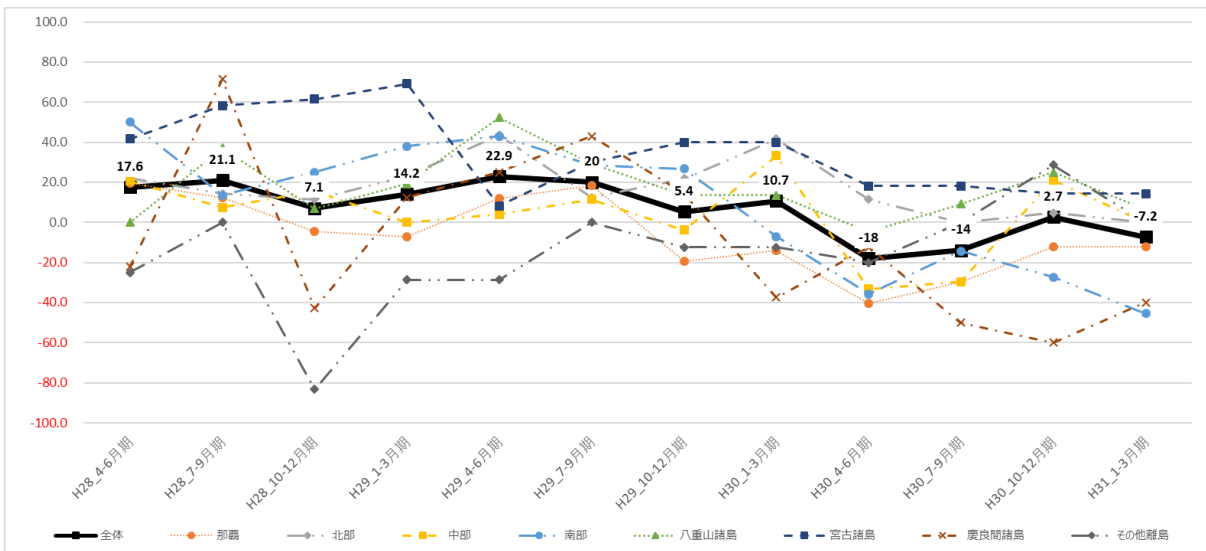
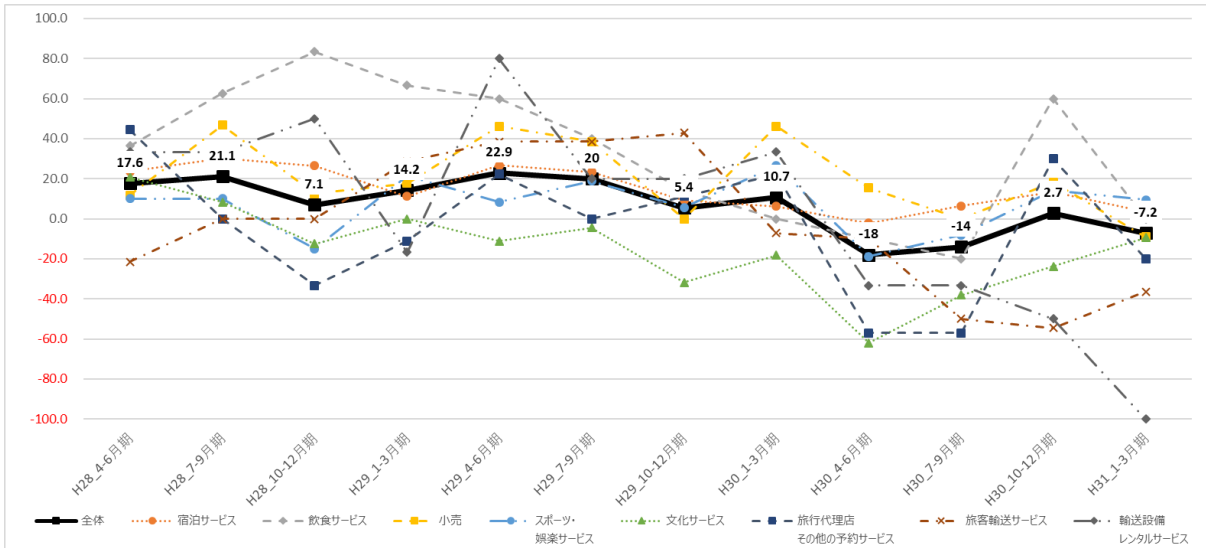
売上高		H28				H29				H30			
		H28_4-6月期	H28_7-9月期	H28_10-12月期	H29_1-3月期	H29_4-6月期	H29_7-9月期	H29_10-12月期	H30_1-3月期	H30_4-6月期	H30_7-9月期	H30_10-12月期	H31_1-3月期
全体	全体	21.6	27.7	11.4	23.6	30.5	20.7	4.2	13.8	-11	-11	14	-3.7
TSA分類	宿泊サービス	47.3	42.3	39.6	20.4	33.3	27.7	16.3	12.5	-4.3	6.4	29	9.7
	飲食サービス	45.5	62.5	83.3	66.7	60	40	28.6	16.7	-10	-20	60	0
	小売	0.0	33.3	12.5	23.5	38.5	46.2	-15.4	30.8	35.7	0	36.4	0
	スポーツ・娯楽サービス	-2.5	15.0	-17.5	26.8	17.1	22.2	2.9	24.2	-13.9	-11.1	15	10
	文化サービス	0.0	15.0	-4.8	16.7	-6.3	-11.1	-31.6	-5.3	-43.8	-25	-11.8	-5.9
	旅行代理店 その他の予約サービス	44.4	0.0	-55.6	22.2	33.3	-37.5	0	0	-57.1	-57.1	30	-20
	旅客輸送サービス	7.7	25.0	6.3	35.7	69.2	46.2	15.4	14.3	-10	-40	-54.5	-36.4
	輸送設備 レンタルサービス	33.3	16.7	50.0	-16.7	60	0	40	0	-16.7	-16.7	50	-100
	地域別	那覇	24.4	22.5	0.0	14.6	26.5	13.9	-17.1	-5.7	-35.3	-23.5	4.5
北部		23.1	29.6	20.0	25.0	52.4	9.1	14.3	22.7	16	-8	10	10
中部		21.4	20.0	15.4	0.0	20	11.5	0	40.7	-29.6	-29.6	31.6	10.5
南部		44.4	22.7	25.0	47.6	50	35.7	13.3	14.3	-26.7	-6.7	-8.3	-33.3
八重山諸島		19.2	34.6	17.9	36.0	50	47.8	23.8	14.3	4.8	23.8	33.3	6.7
宮古諸島		33.3	41.7	46.2	76.9	16.7	20	36.4	40	27.3	18.2	42.9	-14.3
慶良間諸島		0.0	42.9	-57.1	0.0	12.5	42.9	0	-25	12.5	-50	-80	-40
その他離島		-37.5	28.6	-33.3	-28.6	-28.6	-14.3	-25	-12.5	-20	0	42.9	0

【営業利益 DI】



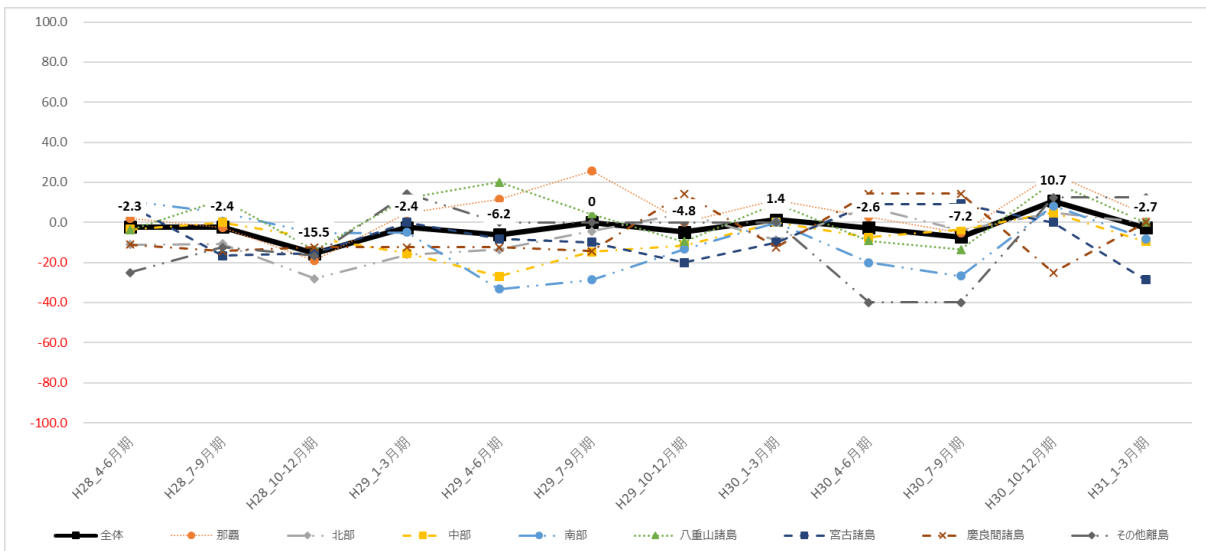
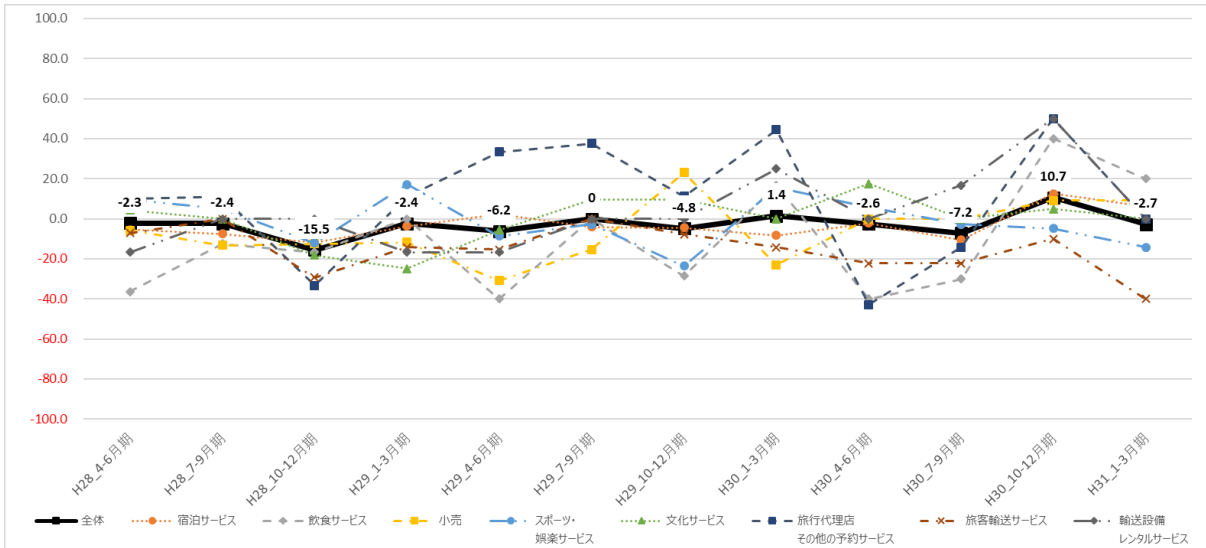
営業利益		H28				H29				H30			
		H28_4-6月期	H28_7-9月期	H28_10-12月期	H29_1-3月期	H29_4-6月期	H29_7-9月期	H29_10-12月期	H30_1-3月期	H30_4-6月期	H30_7-9月期	H30_10-12月期	H31_1-3月期
全体	全体	26.3	28.1	10.8	15.8	21.3	14.5	1.4	9.7	-15	-16.3	1.9	-15
TSA分類	宿泊サービス	49.1	45.3	37.7	14.8	24.4	17	7	4.2	-2.1	-2.1	16.1	6.5
	飲食サービス	45.5	50.0	83.3	50.0	40	40	-14.3	16.7	-20	-30	20	-20
	小売	17.6	33.3	-6.3	29.4	30.8	38.5	-7.7	23.1	28.6	0	20	-20
	スポーツ・娯楽サービス	2.5	12.5	-15.0	14.6	14.3	25	8.8	27.3	-11.1	-5.6	10	0
	文化サービス	10.0	10.0	-9.5	11.1	-18.8	-22.2	-42.1	0	-64.7	-47.1	-16.7	-16.7
	旅行代理店等の予約サービス	33.3	0.0	-33.3	0.0	22.2	-37.5	22.2	0	-71.4	-71.4	10	-30
	旅客輸送サービス	15.4	25.0	6.3	21.4	46.2	38.5	7.7	7.1	-10	-40	-63.6	-63.6
	輸送設備・レンタルサービス	33.3	50.0	66.7	-16.7	60	-20	60	-66.7	-33.3	-16.7	50	-100
	地域別	那覇	24.4	17.5	2.4	-2.4	14.7	5.6	-17.1	-11.4	-42.9	-34.3	-13
北部		23.1	29.6	24.0	12.5	38.1	-4.5	23.8	13.6	28	4	5.3	-15.8
中部		32.1	19.2	19.2	0.0	12	11.5	-3.8	37	-37	-37	15.8	5.3
南部		44.4	22.7	15.0	38.1	42.9	42.9	6.7	7.1	-33.3	-6.7	-16.7	-33.3
八重山諸島		19.2	38.5	14.3	32.0	40	43.5	19	14.3	4.8	9.5	26.7	0
宮古諸島		33.3	41.7	46.2	61.5	16.7	10	27.3	40	0	0	14.3	-28.6
慶良間諸島		0.0	57.1	-71.4	0.0	0	28.6	0	-25	12.5	-50	-80	-80
その他離島		25.0	42.9	-33.3	0.0	-28.6	-28.6	-50	-12.5	-20	0	28.6	0

【利用者数 DI】



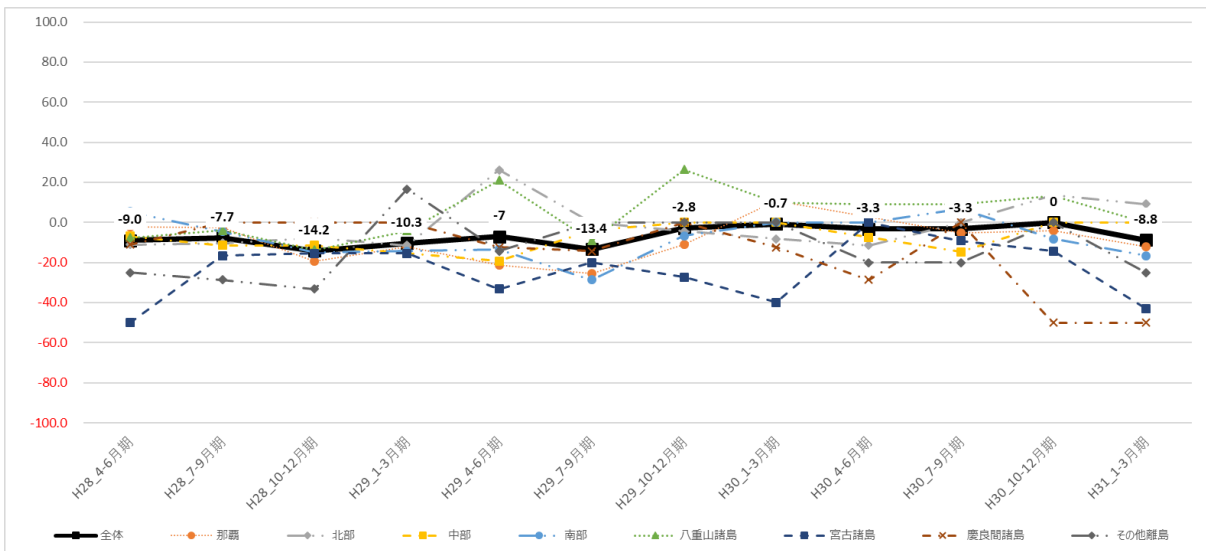
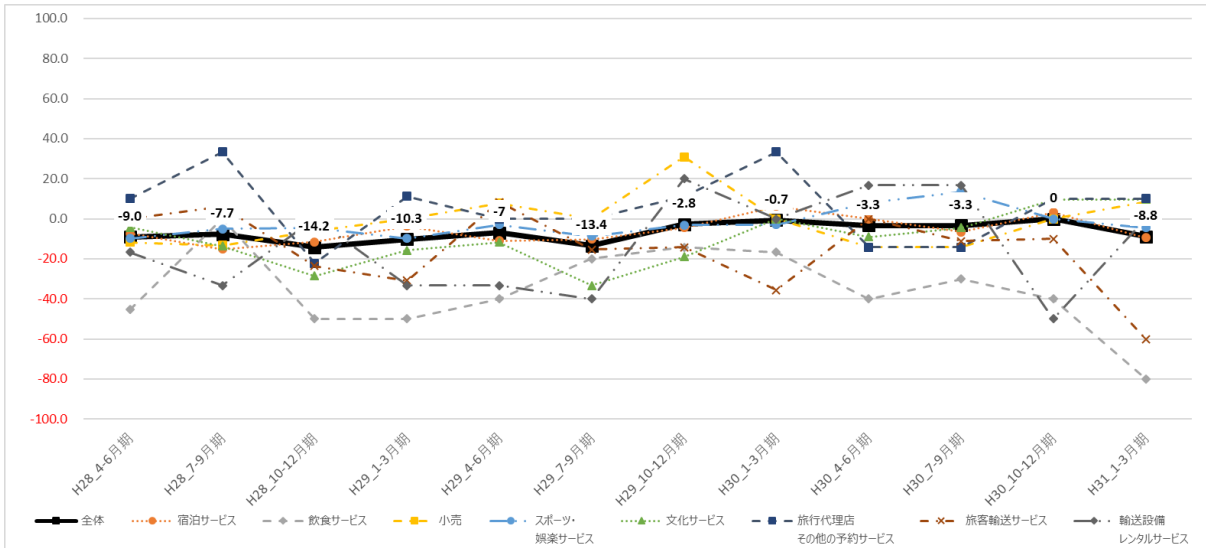
利用者数		H28				H29				H30			
		H28_4-6月期	H28_7-9月期	H28_10-12月期	H29_1-3月期	H29_4-6月期	H29_7-9月期	H29_10-12月期	H30_1-3月期	H30_4-6月期	H30_7-9月期	H30_10-12月期	H31_1-3月期
全体	全体	17.6	21.1	7.1	14.2	22.9	20	5.4	10.7	-18	-14	2.7	-7.2
TSA分類	宿泊サービス	23.6	30.2	26.4	11.1	26.7	23.4	9.3	6.3	-2.2	6.5	13.3	3.3
	飲食サービス	36.4	62.5	83.3	66.7	60	40	14.3	0	-10	-20	60	0
	小売	11.8	46.7	12.5	17.6	46.2	38.5	0	46.2	15.4	0	18.2	-9.1
	スポーツ・娯楽サービス	10.0	10.0	-15.0	21.4	8.3	18.9	5.7	26.5	-18.9	-8.1	14.3	9.5
	文化サービス	20.8	8.3	-12.5	0.0	-11.1	-4.5	-31.8	-18.2	-61.9	-38.1	-23.8	-9.5
	旅行代理店等の予約サービス	44.4	0.0	-33.3	-11.1	22.2	0	11.1	22.2	-57.1	-57.1	30	-20
	旅客輸送サービス	-21.4	0.0	0.0	28.6	38.5	38.5	42.9	-7.1	-10	-50	-54.5	-36.4
	輸送設備レンタルサービス	33.3	33.3	50.0	-16.7	80	20	20	33.3	-33.3	-33.3	-50	-100
	地域別	那覇	19.6	12.2	-4.7	-7.1	11.8	18.4	-19.4	-13.9	-40.5	-29.7	-12
北部		22.2	14.3	11.5	23.1	43.5	12.5	21.7	41.7	11.5	0	4.8	0
中部		20.7	7.4	15.4	0.0	4	11.5	-3.8	33.3	-33.3	-29.6	21.0	0
南部		50.0	13.6	25.0	38.1	42.9	28.6	26.7	-7.1	-35.7	-14.3	-27.3	-45.5
八重山諸島		0.0	37.0	6.9	19.2	52.4	29.2	13.6	13.6	-4.5	9.1	25	6.3
宮古諸島		41.7	58.3	61.5	69.2	8.3	30	40	40	18.2	18.2	14.3	14.3
慶良間諸島		-22.2	71.4	-42.9	12.5	25	42.9	14.3	-37.5	-12.5	-50	-60	-40
その他離島		-25.0	0.0	-83.3	-28.6	-28.6	0	-12.5	-12.5	-20	0	28.6	0

【正規社員 DI】



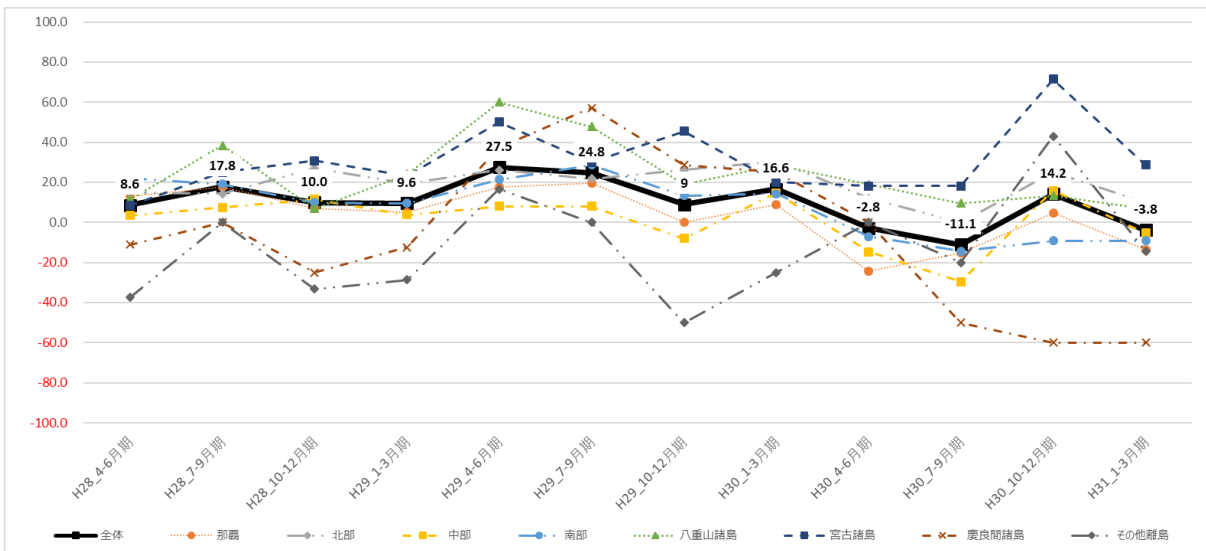
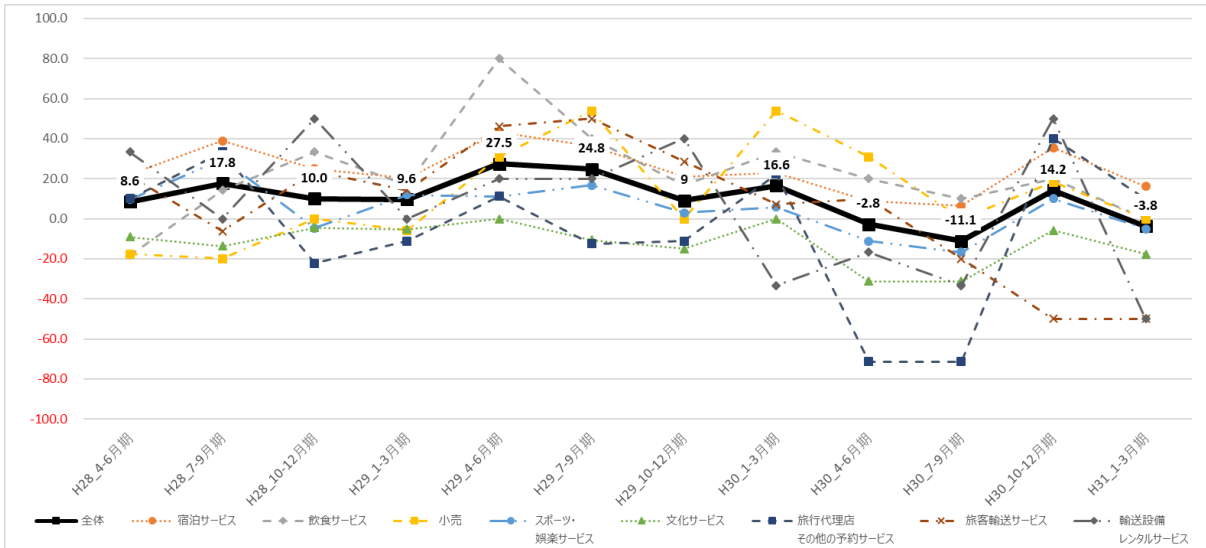
正規社員の従業員数		H28				H29				H30			
		H28_4-6 月期	H28_7-9 月期	H28_10- 12月期	H29_1-3 月期	H29_4-6 月期	H29_7-9 月期	H29_10- 12月期	H30_1-3 月期	H30_4-6 月期	H30_7-9 月期	H30_10- 12月期	H31_1-3 月期
全体	全体	-2.3	-2.4	-15.5	-2.4	-6.2	0	-4.8	1.4	-2.6	-7.2	10.7	-2.7
TSA分類	宿泊サービス	-5.5	-7.5	-11.8	-3.8	2.2	-4.1	-4.5	-8.3	-2.1	-10.6	12.5	6.3
	飲食サービス	-36.4	-12.5	-16.7	0.0	-4.0	0	-28.6	16.7	-4.0	-3.0	4.0	2.0
	小売	-5.9	-13.3	-12.5	-11.8	-30.8	-15.4	23.1	-23.1	0	0	9.1	9.1
	スポーツ・娯楽サービス	9.8	5.0	-12.2	17.1	-8.6	-2.8	-23.5	15.6	5.6	-2.8	-4.8	-14.3
	文化サービス	4.3	0.0	-18.2	-25.0	-5.6	9.5	9.5	0	17.4	0	4.8	0
	旅行代理店等の予約サービス	10.0	11.1	-33.3	11.1	33.3	37.5	11.1	44.4	-42.9	-14.3	5.0	0
	旅客輸送サービス	-7.1	0.0	-29.4	-14.3	-15.4	0	-7.7	-14.3	-22.2	-22.2	-10	-4.0
	輸送設備レンタルサービス	-16.7	0.0	0.0	-16.7	-16.7	0	0	25	0	16.7	50	0
地域別	那覇	2.1	-2.4	-19.0	4.8	11.4	25.6	0	11.1	2.6	-5.1	24	4
	北部	-11.1	-10.7	-28.0	-16.0	-13.6	-4.3	4.5	-8.7	7.7	-3.8	5	0
	中部	-3.4	0.0	-7.7	-15.4	-26.9	-14.8	-11.5	0	-7.4	-3.7	4.8	-9.5
	南部	10.5	4.8	-5.3	-5.0	-33.3	-28.6	-13.3	0	-2.0	-26.7	8.3	-8.3
	八重山諸島	-3.8	11.5	-13.8	12.0	2.0	4.3	-9.5	9.5	-9.1	-13.6	2.0	0
	宮古諸島	8.3	-16.7	-15.4	0.0	-8.3	-1.0	-2.0	-10	9.1	9.1	0	-28.6
	慶良間諸島	-11.1	-14.3	-12.5	-12.5	-12.5	-14.3	14.3	-12.5	14.3	14.3	-25	0
	その他離島	-25.0	-12.5	-16.7	14.3	0	0	0	0	-4.0	-4.0	12.5	12.5

【非正規社員 DI】



非正規社員の従業員数		H28				H29				H30			
		H28_4-6月期	H28_7-9月期	H28_10-12月期	H29_1-3月期	H29_4-6月期	H29_7-9月期	H29_10-12月期	H30_1-3月期	H30_4-6月期	H30_7-9月期	H30_10-12月期	H31_1-3月期
全体	全体	-9.0	-7.7	-14.2	-10.3	-7	-13.4	-2.8	-0.7	-3.3	-3.3	0	-8.8
TSA分類	宿泊サービス	-7.3	-15.1	-11.5	-3.7	-10.9	-10.2	-4.5	6.3	0	-6.5	3.1	-9.4
	飲食サービス	-45.5	0.0	-50.0	-50.0	-40	-20	-14.3	-16.7	-40	-30	-40	-80
	小売	-11.8	-13.3	-6.3	0.0	7.7	0	30.8	0	-14.3	-14.3	0	8.3
	スポーツ・娯楽サービス	-9.8	-5.0	-4.8	-9.8	-2.9	-8.6	-3.1	-3	8.1	13.5	0	-4.5
	文化サービス	-4.3	-13.6	-28.6	-15.8	-11.8	-33.3	-19	0	-9.1	-4.5	9.5	9.5
	旅行代理店等の予約サービス	10.0	33.3	-22.2	11.1	0	0	11.1	33.3	-14.3	-14.3	10	10
	旅客輸送サービス	0.0	6.3	-23.5	-30.8	8.3	-15.4	-14.3	-35.7	0	-11.1	-10	-60
	輸送設備レンタルサービス	-16.7	-33.3	0.0	-33.3	-33.3	-40	20	0	16.7	16.7	-50	0
	地域別	那覇	-2.1	-2.4	-19.5	-12.2	-21.2	-25.6	-10.8	10.8	2.6	-5.3	-4
北部		-11.1	-10.3	-7.7	-11.5	26.1	0	-4.3	-8.3	-11.5	0	13.6	9.1
中部		-6.9	-11.5	-11.5	-15.4	-19.2	-3.8	0	0	-7.4	-14.8	0	0
南部		5.3	-4.5	-15.0	-14.3	-13.3	-28.6	-6.7	0	0	6.7	-8.3	-16.7
八重山諸島		-7.7	-4.0	-13.8	-4.2	21.1	-9.1	26.3	10	9.1	9.1	13.3	0
宮古諸島		-50.0	-16.7	-15.4	-15.4	-33.3	-20	-27.3	-40	0	-9.1	-14.3	-42.9
慶良間諸島		-11.1	0.0	0.0	0.0	-12.5	-14.3	0	-12.5	-28.6	0	-50	-50
その他離島		-25.0	-28.6	-33.3	16.7	-14.3	0	0	0	-20	-20	0	-25

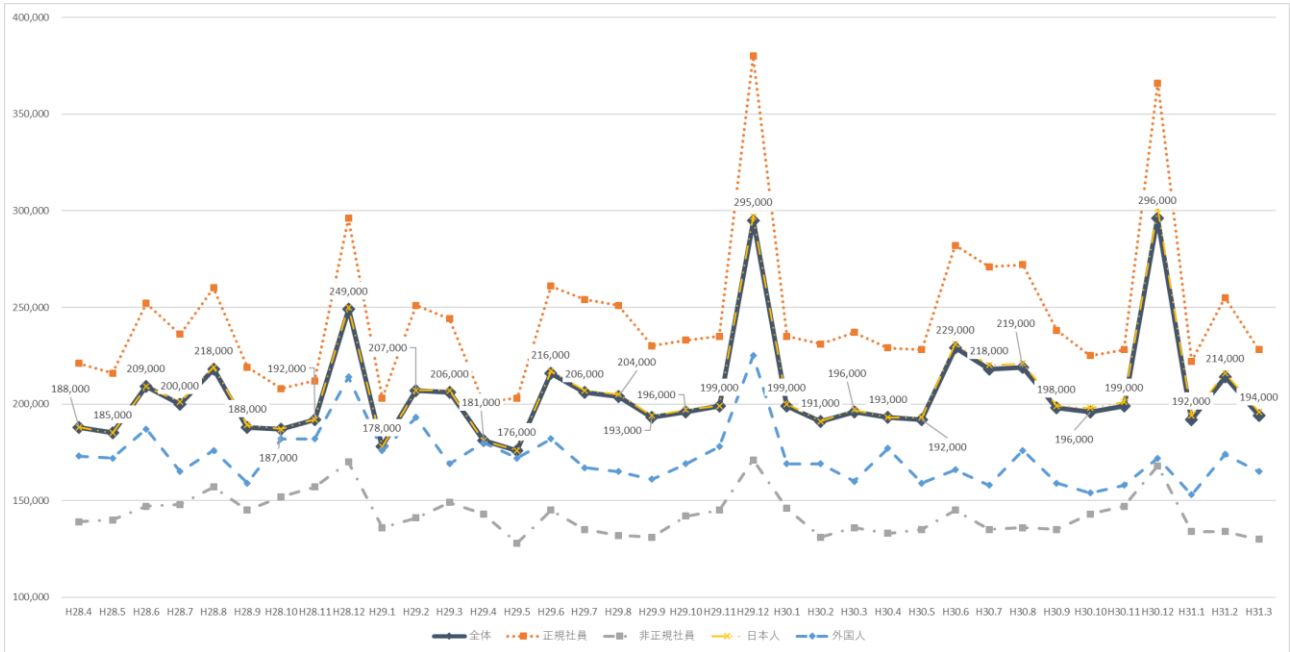
【指定事業所の総合的な業況のDI】



指定事業所の総合的な業況		H28				H29				H30			
		H28_4-6月期	H28_7-9月期	H28_10-12月期	H29_1-3月期	H29_4-6月期	H29_7-9月期	H29_10-12月期	H30_1-3月期	H30_4-6月期	H30_7-9月期	H30_10-12月期	H31_1-3月期
全体	全体	8.6	17.8	10.0	9.6	27.5	24.8	9	16.6	-2.8	-11.1	14.2	-3.8
TSA分類	宿泊サービス	22.2	38.9	25.0	20.4	43.2	36.2	20.9	22.9	8.7	6.5	35.5	16.1
	飲食サービス	-18.2	14.3	33.3	16.7	80	40	16.7	33.3	20	10	20	0
	小売	-17.6	-20.0	0.0	-5.9	30.8	53.8	0	53.8	30.8	0	18.2	0
	スポーツ・娯楽サービス	9.8	30.0	-4.8	11.9	11.1	16.7	2.9	5.9	-11.1	-16.7	10	-5
	文化サービス	-9.1	-13.6	-4.5	-5.3	0	-10.5	-15	0	-31.3	-31.3	-5.9	-17.6
	旅行代理店その他の予約サービス	10.0	33.3	-22.2	-11.1	11.1	-12.5	-11.1	22.2	-71.4	-71.4	40	10
	旅客輸送サービス	21.4	-6.3	23.5	14.3	46.2	50	28.6	7.1	10	-20	-50	-50
	輸送設備レンタルサービス	33.3	0.0	50.0	0.0	20	20	40	-33.3	-16.7	-33.3	50	-50
地域別	那覇	13.0	17.5	7.1	4.9	17.6	19.4	0	8.8	-24.2	-15.2	4.5	-13.6
	北部	14.8	14.3	26.9	19.2	26.1	21.7	26.1	30.4	12	0	25	10
	中部	3.4	7.4	11.5	3.8	8	8	-8	14.8	-14.8	-29.6	15.8	-5.3
	南部	22.2	19.0	10.0	9.5	21.4	28.6	13.3	14.3	-7.1	-14.3	-9.1	-9.1
	八重山諸島	11.5	38.5	6.9	24.0	60	47.8	19	28.6	19	9.5	13.3	6.7
	宮古諸島	8.3	25.0	30.8	23.1	50	30	45.5	20	18.2	18.2	71.4	28.6
	慶良間諸島	-11.1	0.0	-25.0	-12.5	37.5	57.1	28.6	25	0	-50	-60	-60
	その他離島	-37.5	0.0	-33.3	-28.6	16.7	0	-50	-25	0	-20	42.9	-14.3

県内企業の雇用動向

【平均賃金の推移】



	H28.4	H28.5	H28.6	H28.7	H28.8	H28.9	H28.10	H28.11	H28.12	H29.1	H29.2	H29.3
全体	188,000	185,000	209,000	200,000	218,000	188,000	187,000	192,000	249,000	178,000	207,000	206,000
正規社員	221,000	216,000	252,000	236,000	260,000	219,000	208,000	212,000	296,000	203,000	251,000	244,000
非正規社員	139,000	140,000	147,000	148,000	157,000	145,000	152,000	157,000	170,000	136,000	141,000	149,000
日本人	188,000	185,000	209,000	201,000	219,000	189,000	187,000	192,000	250,000	178,000	207,000	207,000
外国人	173,000	172,000	187,000	165,000	176,000	159,000	182,000	182,000	214,000	176,000	193,000	169,000

	H29.4	H29.5	H29.6	H29.7	H29.8	H29.9	H29.10	H29.11	H29.12	H30.1	H30.2	H30.3
全体	181,000	176,000	216,000	206,000	204,000	193,000	196,000	199,000	295,000	199,000	191,000	196,000
正規社員	201,000	203,000	261,000	254,000	251,000	230,000	233,000	235,000	380,000	235,000	231,000	237,000
非正規社員	143,000	128,000	145,000	135,000	132,000	131,000	142,000	145,000	171,000	146,000	131,000	136,000
日本人	181,000	176,000	217,000	207,000	205,000	194,000	197,000	199,000	297,000	200,000	191,000	197,000
外国人	180,000	172,000	182,000	167,000	165,000	161,000	169,000	178,000	225,000	169,000	169,000	160,000

	H30.4	H30.5	H30.6	H30.7	H30.8	H30.9	H30.10	H30.11	H30.12	H31.1	H31.2	H31.3
全体	193,000	192,000	229,000	218,000	219,000	198,000	196,000	199,000	296,000	192,000	214,000	194,000
正規社員	229,000	228,000	282,000	271,000	272,000	238,000	225,000	228,000	366,000	222,000	255,000	228,000
非正規社員	133,000	135,000	145,000	135,000	136,000	135,000	143,000	147,000	168,000	134,000	134,000	130,000
日本人	193,000	193,000	231,000	220,000	221,000	199,000	198,000	201,000	301,000	194,000	216,000	196,000
外国人	177,000	159,000	166,000	158,000	176,000	159,000	154,000	158,000	172,000	153,000	174,000	165,000

	H28年度	H29年度	H30年度
全体	200,583	204,333	211,667
正規社員	234,833	245,917	253,667
非正規社員	148,417	140,417	139,583
日本人	201,000	205,083	213,583
外国人	179,000	174,750	164,250

(2)クロス集計表

(2)-1 業種別・エリア別 景況判断 DI

【業種別】

宿泊サービス	2019年				2020年					2021年
	1~3月	4~6月	7~9月	10~12月	1~3月	4~6月	7~9月	10~12月	10~12月	1~3月
	実績	実績	実績	実績	実績	実績	実績	見通し	実績	見通し
全体的な景況感	-4.7	1.9	-37.8	-54.1	-84.0	-96.1	-94.0	-83.1	-81.2	-84.4
売上高	-6.6	1.9	-39.8	-58.2	-82.4	-96.1	-97.8	-83.1	-81.8	-84.4
営業利益	-9.4	1.9	-43.9	-60.2	-81.9	-94.5	-97.3	-88.5	-81.2	-84.4
従業員数(正規)	-30.2	-28.3	-25.5	-22.4	9.0	16.0	10.4	7.7	5.8	2.6
従業員数(非正規)	-34.0	-32.1	-23.5	-22.4	9.6	14.4	9.8	10.4	1.3	-0.6
商品・サービスの販売価格	7.5	11.3	-9.2	-12.2	-49.5	-44.8	-48.6	-46.4	-44.2	-42.2
利用者数(県民)	-	-	-	-	-60.1	-66.9	-47.0	-56.8	-44.8	-53.9
利用者数(国内観光客)	-13.2	-9.4	-29.6	-40.8	-78.2	-90.1	-83.6	-76.5	-75.3	-81.2
利用者数(海外観光客)	-3.8	-5.7	-32.7	-44.9	-72.3	-72.4	-70.5	-68.3	-66.9	-62.3
原材料等の仕入価格	41.5	41.5	28.6	35.7	3.2	2.8	4.9	2.2	-1.9	-7.1
生産・販売などの設備	-9.4	-9.4	-2.0	-1.0	5.3	6.6	7.7	8.7	3.9	1.3

飲食サービス	2019年				2020年					2021年
	1~3月	4~6月	7~9月	10~12月	1~3月	4~6月	7~9月	10~12月	10~12月	1~3月
	実績	実績	実績	実績	実績	実績	実績	見通し	実績	見通し
全体的な景況感	-21.4	-21.4	6.5	-6.5	-68.9	-93.1	-85.5	-81.6	-90.2	-68.9
売上高	-21.4	-21.4	8.7	-4.3	-66.7	-91.7	-89.5	-81.6	-93.4	-68.9
営業利益	-32.1	-32.1	-4.3	-26.1	-66.7	-93.1	-92.1	-82.9	-90.2	-78.7
従業員数(正規)	-57.1	-57.1	-34.8	-30.4	3.3	1.4	6.6	14.5	-4.9	0.0
従業員数(非正規)	-75.0	-75.0	-23.9	-19.6	8.9	5.6	13.2	2.6	-3.3	-1.6
商品・サービスの販売価格	17.9	17.9	30.4	37.0	-6.7	-11.1	-3.9	-13.2	-16.4	-13.1
利用者数(県民)	-	-	-	-	-60.0	-66.7	-69.7	-51.3	-63.9	-59.0
利用者数(国内観光客)	3.6	3.6	-4.3	-2.2	-63.3	-90.3	-81.6	-71.1	-85.2	-72.1
利用者数(海外観光客)	10.7	10.7	-6.5	-10.9	-64.4	-80.6	-73.7	-64.5	-67.2	-57.4
原材料等の仕入価格	42.9	42.9	73.9	80.4	14.4	16.7	36.8	28.9	6.6	0.0
生産・販売などの設備	-14.3	-14.3	-17.4	-21.7	-3.3	6.9	2.6	0.0	-1.6	-1.6

小売	2019年				2020年					2021年
	1~3月	4~6月	7~9月	10~12月	1~3月	4~6月	7~9月	10~12月	10~12月	1~3月
	実績	実績	実績	実績	実績	実績	実績	見通し	実績	見通し
全体的な景況感	6.8	13.6	-16.0	-36.0	-83.1	-89.5	-83.8	-75.2	-83.8	-78.4
売上高	3.4	16.9	-12.0	-32.0	-80.0	-94.7	-87.6	-75.2	-85.1	-78.4
営業利益	1.7	5.1	-8.0	-34.0	-73.8	-87.4	-81.0	-77.1	-78.4	-71.6
従業員数(正規)	-30.5	-28.8	-30.0	-30.0	3.1	11.6	-6.7	-4.8	2.7	0.0
従業員数(非正規)	-47.5	-50.8	-34.0	-28.0	9.2	14.7	7.6	0.0	6.8	2.7
商品・サービスの販売価格	13.6	16.9	4.0	8.0	-24.6	-28.4	-15.2	-12.4	-16.2	-17.6
利用者数(県民)	-	-	-	-	-63.1	-75.8	-75.2	-61.9	-63.5	-59.5
利用者数(国内観光客)	3.4	16.9	-10.0	-22.0	-80.0	-90.5	-89.5	-71.4	-87.8	-78.4
利用者数(海外観光客)	1.7	0.0	-14.0	-26.0	-73.8	-77.9	-76.2	-72.4	-79.7	-73.0
原材料等の仕入価格	35.6	39.0	30.0	32.0	-7.7	10.5	7.6	6.7	6.8	5.4
生産・販売などの設備	-8.5	-8.5	-20.0	-22.0	-3.1	-3.2	-7.6	-5.7	-2.7	-2.7

沖縄県観光産業実態調査

スポーツ・娯楽サービス	2019年				2020年				2021年	
	1～3月	4～6月	7～9月	10～12月	1～3月	4～6月	7～9月	10～12月	10～12月	1～3月
	実績	実績	実績	実績	実績	実績	実績	見通し	実績	見通し
全体的な景況感	-31.6	-31.6	-23.7	-23.7	-77.8	-96.3	-86.3	-80.4	-48.8	-65.9
売上高	-15.8	-15.8	-2.6	-7.9	-79.4	-96.3	-90.2	-80.4	-61.0	-65.9
営業利益	-31.6	-31.6	-26.3	-23.7	-81.0	-98.1	-90.2	-86.3	-58.5	-73.2
従業員数(正規)	-47.4	-47.4	-28.9	-23.7	9.5	27.8	9.8	13.7	9.8	2.4
従業員数(非正規)	-47.4	-47.4	-28.9	-26.3	7.9	14.8	9.8	9.8	0.0	0.0
商品・サービスの販売価格	-5.3	-5.3	10.5	23.7	-9.5	-33.3	-17.6	-17.6	-19.5	-24.4
利用者数(県民)	-	-	-	-	-52.4	-63.0	-52.9	-54.9	-24.4	-41.5
利用者数(国内観光客)	-5.3	-5.3	-7.9	-10.5	-76.2	-94.4	-78.4	-66.7	-56.1	-65.9
利用者数(海外観光客)	26.3	26.3	-21.1	-18.4	-71.4	-75.9	-56.9	-58.8	-61.0	-61.0
原材料等の仕入価格	36.8	36.8	55.3	57.9	11.1	0.0	7.8	3.9	9.8	2.4
生産・販売などの設備	-36.8	-36.8	-13.2	-10.5	3.2	9.3	13.7	9.8	-4.9	-4.9

文化サービス	2019年				2020年				2021年	
	1～3月	4～6月	7～9月	10～12月	1～3月	4～6月	7～9月	10～12月	10～12月	1～3月
	実績	実績	実績	実績	実績	実績	実績	見通し	実績	見通し
全体的な景況感	-31.3	-12.5	-20.0	6.7	-47.1	-100.0	-86.4	-72.7	-68.4	-78.9
売上高	-18.8	-12.5	-6.7	20.0	-52.9	-77.3	-95.5	-72.7	-52.6	-78.9
営業利益	-25.0	-12.5	-13.3	13.3	-47.1	-68.2	-90.9	-63.6	-52.6	-63.2
従業員数(正規)	-50.0	-62.5	-33.3	-20.0	-23.5	-4.5	-13.6	-18.2	-10.5	-10.5
従業員数(非正規)	-68.8	-75.0	-46.7	-33.3	-17.6	-13.6	-9.1	-13.6	-5.3	-5.3
商品・サービスの販売価格	0.0	-6.3	6.7	13.3	-17.6	-13.6	-22.7	-22.7	-5.3	-10.5
利用者数(県民)	-	-	-	-	-52.9	-81.8	-90.9	-77.3	-68.4	-68.4
利用者数(国内観光客)	-18.8	-6.3	13.3	13.3	-52.9	-81.8	-95.5	-77.3	-89.5	-84.2
利用者数(海外観光客)	-6.3	-12.5	-13.3	-26.7	-47.1	-72.7	-86.4	-72.7	-78.9	-73.7
原材料等の仕入価格	12.5	12.5	20.0	20.0	-5.9	0.0	-4.5	-4.5	-5.3	-5.3
生産・販売などの設備	0.0	0.0	-6.7	-6.7	5.9	0.0	0.0	0.0	-10.5	-5.3

旅行業	2019年				2020年				2021年	
	1～3月	4～6月	7～9月	10～12月	1～3月	4～6月	7～9月	10～12月	10～12月	1～3月
	実績	実績	実績	実績	実績	実績	実績	見通し	実績	見通し
全体的な景況感	-8.0	-8.0	40.0	-20.0	-94.9	-90.5	-97.3	-73.0	-86.4	-81.8
売上高	-8.0	-8.0	33.3	-46.7	-92.3	-100.0	-91.9	-73.0	-88.6	-81.8
営業利益	-20.0	-20.0	40.0	-20.0	-84.6	-95.2	-91.9	-86.5	-90.9	-79.5
従業員数(正規)	-16.0	-16.0	-33.3	-26.7	30.8	40.5	37.8	37.8	15.9	18.2
従業員数(非正規)	-8.0	-8.0	-20.0	-6.7	28.2	16.7	27.0	27.0	13.6	18.2
商品・サービスの販売価格	-4.0	-4.0	-6.7	-20.0	-30.8	-40.5	-40.5	-51.4	-34.1	-29.5
利用者数(県民)	-	-	-	-	-79.5	-64.3	-64.9	-64.9	-45.5	-50.0
利用者数(国内観光客)	4.0	4.0	20.0	-6.7	-82.1	-61.9	-73.0	-67.6	-43.2	-40.9
利用者数(海外観光客)	0.0	0.0	6.7	-33.3	-66.7	-57.1	-56.8	-51.4	-52.3	-56.8
原材料等の仕入価格	24.0	24.0	26.7	20.0	2.6	-7.1	-27.0	-21.6	-4.5	-4.5
生産・販売などの設備	-4.0	-4.0	-6.7	-6.7	5.1	21.4	10.8	13.5	2.3	0.0

旅客輸送サービス	2019年				2020年				2021年	
	1～3月	4～6月	7～9月	10～12月	1～3月	4～6月	7～9月	10～12月	10～12月	1～3月
	実績	実績	実績	実績	実績	実績	実績	見通し	実績	見通し
全体的な景況感	2.3	-20.9	-10.9	2.2	-72.3	-97.6	-88.5	-78.2	-92.8	-84.1
売上高	-7.0	-11.6	-10.9	6.5	-78.3	-98.8	-93.6	-78.2	-91.3	-84.1
営業利益	-27.9	-30.2	-15.2	-6.5	-83.1	-97.6	-91.0	-85.9	-95.7	-91.3
従業員数(正規)	-65.1	-67.4	-47.8	-54.3	-21.7	-19.3	-20.5	-23.1	-46.4	-43.5
従業員数(非正規)	-39.5	-39.5	-28.3	-32.6	-4.8	-7.2	-6.4	-2.6	-14.5	-13.0
商品・サービスの販売価格	7.0	11.6	-2.2	17.4	-13.3	-26.5	-24.4	-23.1	-14.5	-18.8
利用者数(県民)	-	-	-	-	-75.9	-80.7	-79.5	-71.8	-78.3	-84.1
利用者数(国内観光客)	16.3	14.0	-4.3	-10.9	-72.3	-86.7	-84.6	-75.6	-75.4	-76.8
利用者数(海外観光客)	9.3	14.0	-23.9	-21.7	-71.1	-71.1	-78.2	-69.2	-73.9	-66.7
原材料等の仕入価格	27.9	27.9	34.8	39.1	-6.0	-15.7	-9.0	-2.6	2.9	1.4
生産・販売などの設備	-4.7	-7.0	-6.5	-10.9	15.7	15.7	12.8	7.7	10.1	14.5

沖縄県観光産業実態調査

輸送設備レンタルサービス	2019年				2020年				2021年	
	1～3月	4～6月	7～9月	10～12月	1～3月	4～6月	7～9月	10～12月	10～12月	1～3月
	実績	実績	実績	実績	実績	実績	実績	見通し	実績	見通し
全体的な景況感	-100.0	-100.0	40.0	-24.0	-63.6	-93.3	-87.5	-93.8	-42.9	-85.7
売上高	-100.0	-100.0	40.0	4.0	-68.2	-93.3	-87.5	-93.8	-42.9	-85.7
営業利益	-75.0	-75.0	24.0	-16.0	-68.2	-93.3	-87.5	-81.3	-50.0	-78.6
従業員数(正規)	-100.0	-100.0	-48.0	-52.0	18.2	46.7	25.0	25.0	21.4	21.4
従業員数(非正規)	-100.0	-100.0	-40.0	-40.0	22.7	53.3	31.3	18.8	21.4	21.4
商品・サービスの販売価格	0.0	0.0	-8.0	-24.0	-27.3	-53.3	-68.8	-68.8	-50.0	-35.7
利用者数(県民)	-	-	-	-	-31.8	-80.0	-75.0	-68.8	-42.9	-42.9
利用者数(国内観光客)	0.0	0.0	24.0	-12.0	-72.7	-93.3	-93.8	-93.8	-28.6	-64.3
利用者数(海外観光客)	0.0	0.0	8.0	-16.0	-59.1	-66.7	-56.3	-56.3	-64.3	-57.1
原材料等の仕入価格	0.0	0.0	44.0	48.0	13.6	0.0	0.0	0.0	14.3	14.3
生産・販売などの設備	-100.0	-100.0	-20.0	-12.0	9.1	20.0	12.5	6.3	14.3	21.4

【エリア別】

那覇エリア	2019年				2020年				2021年	
	1～3月	4～6月	7～9月	10～12月	1～3月	4～6月	7～9月	10～12月	10～12月	1～3月
	実績	実績	実績	実績	実績	実績	実績	見通し	実績	見通し
全体的な景況感	-16.5	0.0	-29.9	-48.1	-91.3	-95.5	-92.9	-85.8	-93.2	-82.1
売上高	-11.0	4.4	-24.7	-41.6	-87.7	-97.7	-95.7	-92.9	-95.7	-86.3
営業利益	-26.4	-18.7	-31.2	-46.8	-84.1	-96.2	-93.6	-92.2	-96.6	-84.6
従業員数(正規)	-41.8	-41.8	-26.0	-28.6	19.6	18.0	12.8	13.5	11.1	6.8
従業員数(非正規)	-49.5	-48.4	-19.5	-19.5	22.5	16.5	17.7	15.6	9.4	7.7
商品・サービスの販売価格	13.2	13.2	-1.3	-2.6	-31.9	-42.1	-31.9	-38.3	-40.2	-36.8
利用者数(県民)	-	-	-	-	-69.6	-69.2	-69.5	-69.5	-71.8	-57.3
利用者数(国内観光客)	-5.5	8.8	-10.4	-20.8	-89.1	-92.5	-89.4	-80.9	-87.2	-76.1
利用者数(海外観光客)	3.3	1.1	-32.5	-41.6	-82.6	-79.7	-80.1	-79.4	-73.5	-64.1
原材料等の仕入価格	31.9	30.8	48.1	48.1	8.7	10.5	7.1	2.1	-3.4	-4.3
生産・販売などの設備	-16.5	-17.6	-11.7	-10.4	1.4	9.0	6.4	7.1	7.7	8.5

本島北部エリア	2019年				2020年				2021年	
	1～3月	4～6月	7～9月	10～12月	1～3月	4～6月	7～9月	10～12月	10～12月	1～3月
	実績	実績	実績	実績	実績	実績	実績	見通し	実績	見通し
全体的な景況感	-7.8	-3.9	-24.5	-30.2	-81.6	-98.0	-88.2	-84.7	-72.3	-75.9
売上高	-9.8	-17.6	-18.9	-20.8	-81.6	-93.1	-94.1	-90.6	-73.5	-79.5
営業利益	-9.8	-15.7	-24.5	-28.3	-82.5	-92.2	-92.9	-88.2	-72.3	-77.1
従業員数(正規)	-31.4	-35.3	-32.1	-28.3	3.5	10.8	8.2	9.4	3.6	-1.2
従業員数(非正規)	-41.2	-41.2	-43.4	-39.6	4.4	3.9	12.9	8.2	1.2	-1.2
商品・サービスの販売価格	0.0	0.0	-7.5	-1.9	-34.2	-34.3	-36.5	-40.0	-30.1	-31.3
利用者数(県民)	-	-	-	-	-64.9	-73.5	-37.6	-50.6	-39.8	-51.8
利用者数(国内観光客)	-2.0	-3.9	-13.2	-17.0	-81.6	-88.2	-92.9	-83.5	-75.9	-79.5
利用者数(海外観光客)	-2.0	-11.8	-32.1	-41.5	-73.7	-70.6	-77.6	-78.8	-62.7	-63.9
原材料等の仕入価格	33.3	33.3	20.8	26.4	1.8	2.0	14.1	15.3	7.2	2.4
生産・販売などの設備	-7.8	-7.8	-5.7	-5.7	8.8	9.8	4.7	3.5	-8.4	-13.3

本島中部エリア	2019年				2020年				2021年	
	1～3月	4～6月	7～9月	10～12月	1～3月	4～6月	7～9月	10～12月	10～12月	1～3月
	実績	実績	実績	実績	実績	実績	実績	見通し	実績	見通し
全体的な景況感	1.6	-9.7	-14.1	-26.6	-76.9	-89.3	-87.6	-73.2	-87.5	-80.2
売上高	0.0	-1.6	-9.4	-26.6	-75.9	-91.1	-89.7	-75.3	-87.5	-82.3
営業利益	-8.1	-12.9	-9.4	-34.4	-72.2	-87.5	-84.5	-73.2	-83.3	-81.3
従業員数(正規)	-37.1	-40.3	-23.4	-23.4	-2.8	1.8	-7.2	-11.3	-9.4	-10.4
従業員数(非正規)	-32.3	-35.5	-21.9	-23.4	4.6	8.0	5.2	2.1	1.0	1.0
商品・サービスの販売価格	8.1	9.7	-4.7	0.0	-25.0	-22.3	-22.7	-18.6	-21.9	-22.9
利用者数(県民)	-	-	-	-	-58.3	-63.4	-71.1	-55.7	-51.0	-64.6
利用者数(国内観光客)	1.6	-4.8	-6.3	-17.2	-66.7	-83.0	-76.3	-62.9	-75.0	-71.9
利用者数(海外観光客)	-4.8	-4.8	-25.0	-35.9	-60.2	-75.0	-68.0	-57.7	-72.9	-69.8
原材料等の仕入価格	25.8	27.4	29.7	37.5	4.6	-0.9	2.1	5.2	0.0	0.0
生産・販売などの設備	-12.9	-11.3	-14.1	-21.9	-2.8	4.5	4.1	3.1	2.1	3.1

沖縄県観光産業実態調査

本島南部エリア	2019年				2020年					2021年
	1~3月	4~6月	7~9月	10~12月	1~3月	4~6月	7~9月	10~12月	10~12月	1~3月
	実績	実績	実績	実績	実績	実績	実績	見通し	実績	見通し
全体的な景況感	0.0	12.5	16.3	8.2	-81.1	-91.7	-83.3	-73.3	-79.7	-85.5
売上高	-10.0	10.0	10.2	10.2	-85.1	-95.8	-88.9	-80.0	-79.7	-85.5
営業利益	-22.5	-5.0	-6.1	-2.0	-85.1	-94.4	-90.0	-80.0	-81.2	-82.6
従業員数(正規)	-40.0	-40.0	-49.0	-49.0	-8.1	2.8	-5.6	2.2	-11.6	-10.1
従業員数(非正規)	-47.5	-50.0	-36.7	-32.7	-2.7	-1.4	-5.6	-2.2	-5.8	-8.7
商品・サービスの販売価格	0.0	5.0	0.0	10.2	-20.3	-29.2	-27.8	-28.9	-13.0	-18.8
利用者数(県民)	-	-	-	-	-70.3	-68.1	-65.6	-58.9	-49.3	-58.0
利用者数(国内観光客)	5.0	5.0	10.2	0.0	-81.1	-84.7	-83.3	-72.2	-69.6	-75.4
利用者数(海外観光客)	5.0	7.5	4.1	-6.1	-73.0	-76.4	-66.7	-61.1	-71.0	-69.6
原材料等の仕入価格	27.5	25.0	49.0	55.1	-9.5	-4.2	1.1	-2.2	2.9	-1.4
生産・販売などの設備	-10.0	-10.0	-16.3	-12.2	14.9	11.1	7.8	6.7	2.9	2.9

八重山エリア	2019年				2020年					2021年
	1~3月	4~6月	7~9月	10~12月	1~3月	4~6月	7~9月	10~12月	10~12月	1~3月
	実績	実績	実績	実績	実績	実績	実績	見通し	実績	見通し
全体的な景況感	-19.1	4.3	-14.0	-40.0	-48.1	-95.9	-92.9	-78.6	-61.6	-69.9
売上高	-12.8	8.5	-16.0	-48.0	-50.6	-96.9	-94.9	-84.7	-65.8	-76.7
営業利益	-8.5	19.1	-18.0	-52.0	-55.6	-92.9	-94.9	-84.7	-65.8	-72.6
従業員数(正規)	-34.0	-34.0	-36.0	-28.0	-6.2	17.3	6.1	3.1	-5.5	-4.1
従業員数(非正規)	-38.3	-34.0	-26.0	-20.0	1.2	13.3	12.2	5.1	-6.8	-4.1
商品・サービスの販売価格	2.1	10.6	20.0	18.0	-13.6	-26.5	-27.6	-25.5	-19.2	-20.5
利用者数(県民)	-	-	-	-	-45.7	-72.4	-68.4	-62.2	-49.3	-57.5
利用者数(国内観光客)	-6.4	8.5	-14.0	-32.0	-43.2	-88.8	-77.6	-70.4	-53.4	-67.1
利用者数(海外観光客)	25.5	29.8	6.0	-6.0	-60.5	-66.3	-66.3	-62.2	-64.4	-53.4
原材料等の仕入価格	42.6	44.7	42.0	44.0	13.6	-3.1	3.1	5.1	5.5	4.1
生産・販売などの設備	-12.8	-14.9	-6.0	-6.0	2.5	6.1	6.1	4.1	2.7	0.0

宮古エリア	2019年				2020年					2021年
	1~3月	4~6月	7~9月	10~12月	1~3月	4~6月	7~9月	10~12月	10~12月	1~3月
	実績	実績	実績	実績	実績	実績	実績	見通し	実績	見通し
全体的な景況感	16.7	-12.5	0.0	-16.7	-78.8	-97.9	-87.7	-80.7	-78.9	-84.2
売上高	-4.2	-16.7	12.5	0.0	-80.8	-97.9	-91.2	-80.7	-76.3	-81.6
営業利益	-12.5	-20.8	0.0	-12.5	-80.8	-95.7	-89.5	-78.9	-73.7	-81.6
従業員数(正規)	-45.8	-41.7	-25.0	-20.8	9.6	14.9	3.5	3.5	-18.4	-7.9
従業員数(非正規)	-54.2	-54.2	-25.0	-12.5	11.5	23.4	1.8	0.0	-2.6	2.6
商品・サービスの販売価格	20.8	25.0	20.8	29.2	-32.7	-44.7	-29.8	-22.8	-39.5	-26.3
利用者数(県民)	-	-	-	-	-55.8	-87.2	-66.7	-61.4	-57.9	-65.8
利用者数(国内観光客)	16.7	33.3	-33.3	-37.5	-73.1	-87.2	-84.2	-68.4	-63.2	-65.8
利用者数(海外観光客)	4.2	0.0	-20.8	-25.0	-51.9	-66.0	-59.6	-47.4	-57.9	-55.3
原材料等の仕入価格	58.3	62.5	50.0	54.2	-7.7	4.3	5.3	0.0	7.9	-13.2
生産・販売などの設備	-12.5	-8.3	4.2	8.3	5.8	6.4	1.8	1.8	2.6	13.2

(2)-2 業種別・エリア別 雇用動向

【業種別】(平均月額給与)

業種	雇用形態	(円)						2019年 年間平均
		2019年1月	2019年2月	2019年3月	2019年4月	2019年5月	2019年6月	
宿泊サービス	正規雇用	194,028	194,710	194,648	195,986	196,384	198,294	189,877
	非正規雇用	94,239	94,372	95,756	96,527	96,085	106,740	101,595
飲食サービス	正規雇用	231,240	222,847	240,753	253,514	251,475	264,911	235,642
	非正規雇用	135,202	98,818	102,486	101,058	104,387	98,779	101,479
小売	正規雇用	189,452	183,225	188,024	189,259	188,164	188,003	193,844
	非正規雇用	140,828	135,077	136,460	134,805	135,947	138,205	116,765
スポーツ・娯楽サービス	正規雇用	183,892	181,209	192,436	187,033	187,414	186,314	191,690
	非正規雇用	102,969	114,087	102,736	103,975	106,591	107,188	125,074
文化サービス	正規雇用	243,805	245,829	246,110	234,031	233,843	232,973	255,241
	非正規雇用	144,059	139,975	145,053	146,006	144,902	143,506	148,952
旅行業	正規雇用	215,301	212,682	215,979	215,619	215,366	203,691	205,761
	非正規雇用	126,324	124,071	121,423	121,873	117,476	116,061	111,890
旅客輸送サービス	正規雇用	195,483	192,415	196,857	197,592	197,299	197,915	204,461
	非正規雇用	120,005	120,635	119,564	124,430	126,037	122,622	123,297
輸送設備レンタルサービス	正規雇用	216,667	216,667	216,667	223,333	223,333	223,333	228,244
	非正規雇用	168,333	168,333	168,333	170,333	170,333	170,333	150,029

業種	雇用形態	(円)						2019年 年間平均
		2019年7月	2019年8月	2019年9月	2019年10月	2019年11月	2019年12月	
宿泊サービス	正規雇用	183,287	184,761	181,959	185,080	183,779	185,604	189,877
	非正規雇用	101,861	118,226	106,650	103,679	101,646	103,360	101,595
飲食サービス	正規雇用	233,150	226,800	227,800	226,750	221,715	226,750	235,642
	非正規雇用	92,313	95,424	93,419	97,591	97,580	100,687	101,479
小売	正規雇用	199,906	200,297	199,766	200,251	200,167	199,610	193,844
	非正規雇用	98,417	98,459	93,543	96,219	95,531	97,691	116,765
スポーツ・娯楽サービス	正規雇用	198,096	198,623	199,656	194,044	195,854	195,714	191,690
	非正規雇用	150,494	152,309	152,511	134,244	137,136	136,648	125,074
文化サービス	正規雇用	271,050	271,050	271,050	271,050	271,050	271,050	255,241
	非正規雇用	155,513	152,633	154,913	153,913	155,193	151,763	148,952
旅行業	正規雇用	196,223	200,419	191,003	199,942	200,771	202,140	205,761
	非正規雇用	115,134	118,466	110,561	101,877	84,458	84,957	111,890
旅客輸送サービス	正規雇用	209,982	219,850	205,151	210,656	214,830	215,504	204,461
	非正規雇用	115,463	122,038	112,785	128,587	133,641	133,761	123,297
輸送設備レンタルサービス	正規雇用	237,203	239,730	245,030	234,776	230,757	231,435	228,244
	非正規雇用	132,897	133,317	130,708	131,337	127,459	128,625	150,029

業種	雇用形態	(円)						2020年 上半期平均
		2020年1月	2020年2月	2020年3月	2020年4月	2020年5月	2020年6月	
宿泊サービス	正規雇用	194,899	195,808	192,945	183,346	181,303	175,283	187,264
	非正規雇用	85,293	88,312	91,165	81,703	73,354	121,842	90,278
飲食サービス	正規雇用	206,293	206,387	206,921	180,382	183,075	180,193	193,875
	非正規雇用	70,822	64,092	74,203	49,639	59,452	63,244	63,575
小売	正規雇用	187,952	192,392	192,209	186,384	182,858	185,294	187,848
	非正規雇用	89,323	84,814	86,770	89,352	86,138	87,967	87,394
スポーツ・娯楽サービス	正規雇用	190,945	190,567	192,419	201,339	197,050	190,723	193,841
	非正規雇用	128,488	131,156	138,270	122,001	123,283	120,318	127,253
文化サービス	正規雇用	303,350	295,756	295,547	289,426	283,713	282,781	291,762
	非正規雇用	164,774	165,306	161,153	159,463	155,175	155,787	160,276
旅行業	正規雇用	219,540	217,175	209,787	194,776	190,386	194,834	204,416
	非正規雇用	122,638	127,529	123,369	119,810	118,345	133,393	124,181
旅客輸送サービス	正規雇用	189,517	192,995	185,690	165,180	163,239	182,148	179,795
	非正規雇用	127,518	122,502	110,500	92,338	90,081	93,752	106,115
輸送設備レンタルサービス	正規雇用	196,375	196,375	196,375	199,000	199,000	198,750	197,646
	非正規雇用	155,433	153,833	161,333	135,333	147,600	142,800	149,389

業種	雇用形態	(円)						2020年 下半期平均
		2020年7月	2020年8月	2020年9月	2020年10月	2020年11月	2020年12月	
宿泊サービス	正規雇用	188,249	190,330	186,661	192,992	194,427	194,428	191,181
	非正規雇用	81,898	83,181	82,296	82,468	84,616	81,886	82,724
飲食サービス	正規雇用	213,411	226,284	215,241	208,549	218,225	198,405	213,353
	非正規雇用	90,024	85,118	83,661	87,961	83,890	84,997	85,942
小売	正規雇用	200,714	201,048	202,185	203,847	201,957	203,940	202,282
	非正規雇用	90,932	92,154	89,784	93,326	93,396	91,792	91,897
スポーツ・娯楽サービス	正規雇用	183,082	184,709	182,784	179,923	181,782	180,596	182,146
	非正規雇用	116,421	114,211	125,989	115,829	119,749	119,263	118,577
文化サービス	正規雇用	236,359	236,359	236,359	236,359	236,359	236,359	236,359
	非正規雇用	153,097	151,671	152,146	152,622	153,572	151,196	152,384
旅行業	正規雇用	200,813	198,207	194,347	200,075	197,594	199,442	198,413
	非正規雇用	124,336	120,319	119,287	119,444	117,976	119,764	120,188
旅客輸送サービス	正規雇用	187,038	173,069	173,761	181,825	186,317	190,679	182,115
	非正規雇用	101,467	98,521	99,231	101,904	101,166	106,738	101,505
輸送設備レンタルサービス	正規雇用	241,533	241,207	232,664	232,485	244,611	238,163	238,444
	非正規雇用	67,666	67,666	72,218	82,484	88,429	97,465	79,321

【エリア別】(平均月額給与)

エリア	雇用形態	(円)						2019年 年間平均
		2019年1月	2019年2月	2019年3月	2019年4月	2019年5月	2019年6月	
那覇エリア	正規雇用	206,174	205,093	209,339	215,446	214,123	212,652	210,048
	非正規雇用	108,044	107,531	108,668	109,031	111,666	109,542	122,418
本島北部エリア	正規雇用	219,406	215,333	216,200	218,211	219,156	222,855	215,208
	非正規雇用	125,275	124,537	122,221	120,631	122,013	137,645	119,845
本島中部エリア	正規雇用	193,237	187,370	189,082	190,250	191,050	190,958	199,895
	非正規雇用	153,061	130,344	131,641	133,450	131,021	132,051	119,779
本島南部エリア	正規雇用	194,070	188,944	208,211	194,371	193,061	194,447	213,947
	非正規雇用	107,152	108,164	104,887	99,904	100,636	100,727	105,439
八重山エリア	正規雇用	193,465	193,801	197,209	197,777	196,878	197,255	184,996
	非正規雇用	91,052	92,755	93,844	98,224	105,473	104,347	93,771
宮古エリア	正規雇用	187,475	188,504	191,148	196,143	197,539	195,928	199,109
	非正規雇用	91,379	88,821	92,644	98,216	92,094	98,475	86,216

エリア	雇用形態	(円)						2019年 年間平均
		2019年7月	2019年8月	2019年9月	2019年10月	2019年11月	2019年12月	
那覇エリア	正規雇用	209,808	210,066	212,239	209,146	207,883	208,607	210,048
	非正規雇用	137,657	137,593	134,647	136,347	133,328	134,958	122,418
本島北部エリア	正規雇用	214,085	216,362	211,047	211,616	206,660	211,560	215,208
	非正規雇用	119,869	121,964	116,269	111,260	109,904	106,552	119,845
本島中部エリア	正規雇用	209,105	210,184	208,230	208,513	211,898	208,861	199,895
	非正規雇用	97,525	99,732	97,894	108,572	108,015	114,043	119,779
本島南部エリア	正規雇用	235,736	235,273	230,234	229,385	229,517	234,115	213,947
	非正規雇用	107,910	108,691	104,505	107,487	104,867	110,341	105,439
八重山エリア	正規雇用	172,589	172,855	172,584	174,452	175,551	175,533	184,996
	非正規雇用	91,539	97,642	88,721	86,596	88,112	86,951	93,771
宮古エリア	正規雇用	206,694	205,890	202,409	208,174	205,107	204,300	199,109
	非正規雇用	75,312	78,105	78,796	78,754	81,148	80,845	86,216

エリア	雇用形態	(円)						2020年上半期平均
		2020年1月	2020年2月	2020年3月	2020年4月	2020年5月	2020年6月	
那覇エリア	正規雇用	210,408	212,727	209,046	205,889	199,550	193,954	205,262
	非正規雇用	106,012	106,440	104,466	100,918	101,390	104,135	103,894
本島北部エリア	正規雇用	224,772	223,494	220,978	203,815	201,902	203,563	213,087
	非正規雇用	79,905	76,854	88,925	85,332	75,945	74,422	80,231
本島中部エリア	正規雇用	210,849	211,771	205,848	197,869	195,748	199,170	203,543
	非正規雇用	117,588	117,951	113,011	107,348	101,192	140,223	116,219
本島南部エリア	正規雇用	198,285	201,482	197,817	182,832	176,462	187,740	190,770
	非正規雇用	123,940	121,653	107,015	104,124	104,046	127,237	114,669
八重山エリア	正規雇用	178,023	176,504	178,378	162,057	162,095	166,707	170,627
	非正規雇用	126,635	123,972	138,890	109,773	116,439	123,315	123,171
宮古エリア	正規雇用	171,821	174,645	173,202	149,981	156,216	165,074	165,157
	非正規雇用	77,402	74,701	79,064	63,449	67,188	78,853	73,443

エリア	雇用形態	(円)						2020年下半期平均
		2020年7月	2020年8月	2020年9月	2020年10月	2020年11月	2020年12月	
那覇エリア	正規雇用	218,144	221,139	213,522	218,464	214,547	205,139	215,159
	非正規雇用	95,934	94,675	92,506	97,085	96,535	97,505	95,707
本島北部エリア	正規雇用	198,831	198,721	196,156	198,576	199,325	198,779	198,398
	非正規雇用	97,041	97,170	94,140	96,157	92,116	91,707	94,722
本島中部エリア	正規雇用	185,405	179,673	178,994	183,770	184,809	188,176	183,471
	非正規雇用	94,589	93,934	96,244	90,456	90,485	92,761	93,078
本島南部エリア	正規雇用	202,944	201,556	201,993	203,557	206,862	209,562	204,412
	非正規雇用	87,477	85,473	88,325	91,274	94,559	92,148	89,876
八重山エリア	正規雇用	182,677	184,624	185,925	180,359	195,681	195,015	187,380
	非正規雇用	113,892	113,366	105,801	105,106	102,135	100,269	106,762
宮古エリア	正規雇用	156,529	152,078	147,282	157,157	164,766	164,350	157,027
	非正規雇用	86,789	82,385	85,442	92,303	95,725	96,612	89,876

【業種別】(平均雇用人数)

業種	雇用形態	(円)						(人)
		2019年1月	2019年2月	2019年3月	2019年4月	2019年5月	2019年6月	2019年 年間平均
宿泊サービス	雇用者数合計	27.4	26.9	27.2	27.1	27.6	26.8	26.9
	(うち、外国人)	9.5	9.2	10.6	10.7	10.7	8.7	8.6
	正規雇用	11.3	11.1	11.1	11.4	11.5	11.4	12.6
	(うち、外国人)	2.2	2.2	2.2	2.3	2.3	2.3	2.9
飲食サービス	雇用者数合計	25.2	24.5	24.2	23.8	23.9	23.8	18.8
	(うち、外国人)	14.3	13.0	10.8	14.3	14.3	13.5	9.3
	正規雇用	5.1	5.0	4.6	4.5	4.7	4.3	3.9
	(うち、外国人)	1.0	1.0	1.0	1.0	1.0	1.0	0.5
小売	雇用者数合計	57.9	57.2	56.5	55.0	54.6	56.3	51.1
	(うち、外国人)	13.1	13.0	12.4	13.9	13.4	13.4	10.2
	正規雇用	17.3	17.3	17.3	16.9	17.3	17.6	14.2
	(うち、外国人)	7.3	7.3	6.7	7.3	6.8	6.8	4.0
スポーツ・娯楽サービス	雇用者数合計	35.4	35.7	35.9	37.1	39.9	61.2	32.9
	(うち、外国人)	3.0	3.0	3.0	3.0	3.0	3.0	2.7
	正規雇用	20.4	20.5	20.4	21.8	21.7	21.1	16.0
	(うち、外国人)	3.0	3.0	3.0	3.0	3.0	3.0	2.3
文化サービス	雇用者数合計	33.9	34.5	33.8	34.1	34.4	34.8	36.2
	(うち、外国人)	5.0	5.0	4.5	5.0	5.0	5.0	4.5
	正規雇用	8.8	9.0	9.0	9.3	9.3	9.3	12.4
	(うち、外国人)	2.0	2.0	2.0	2.0	2.0	2.0	2.0
旅行業	雇用者数合計	20.3	20.2	19.1	19.6	19.4	19.4	33.6
	(うち、外国人)	10.6	10.6	9.6	9.4	9.4	9.4	8.9
	正規雇用	8.5	8.5	8.5	8.9	8.8	8.9	23.2
	(うち、外国人)	4.8	4.8	4.8	4.8	4.8	4.8	4.9
旅客輸送サービス	雇用者数合計	44.7	44.3	44.4	44.2	44.2	44.0	44.2
	(うち、外国人)	1.0	1.0	1.0	1.0	1.0	1.0	0.5
	正規雇用	37.3	37.1	36.9	37.1	37.0	36.9	32.1
	(うち、外国人)	1.0	1.0	1.0	1.0	1.0	1.0	0.5
輸送設備レンタルサービス	雇用者数合計	10.0	10.0	10.0	10.0	10.0	10.0	21.7
	(うち、外国人)	0.0	0.0	0.0	0.0	0.0	0.0	4.5
	正規雇用	4.7	4.7	4.7	4.7	4.7	4.7	7.1
	(うち、外国人)	-	-	-	-	-	-	2.3
輸送設備レンタルサービス	雇用者数合計	10.0	10.0	10.0	10.0	10.0	10.0	21.7
	(うち、外国人)	0.0	0.0	0.0	0.0	0.0	0.0	4.5
	正規雇用	4.7	4.7	4.7	4.7	4.7	4.7	7.1
	(うち、外国人)	-	-	-	-	-	-	2.3
輸送設備レンタルサービス	雇用者数合計	10.0	10.0	10.0	10.0	10.0	10.0	21.7
	(うち、外国人)	0.0	0.0	0.0	0.0	0.0	0.0	4.5
	正規雇用	4.7	4.7	4.7	4.7	4.7	4.7	7.1
	(うち、外国人)	-	-	-	-	-	-	2.3
輸送設備レンタルサービス	雇用者数合計	10.0	10.0	10.0	10.0	10.0	10.0	21.7
	(うち、外国人)	0.0	0.0	0.0	0.0	0.0	0.0	4.5
	正規雇用	4.7	4.7	4.7	4.7	4.7	4.7	7.1
	(うち、外国人)	-	-	-	-	-	-	2.3
輸送設備レンタルサービス	雇用者数合計	10.0	10.0	10.0	10.0	10.0	10.0	21.7
	(うち、外国人)	0.0	0.0	0.0	0.0	0.0	0.0	4.5
	正規雇用	4.7	4.7	4.7	4.7	4.7	4.7	7.1
	(うち、外国人)	-	-	-	-	-	-	2.3

沖縄県観光産業実態調査

業種	雇用形態	2019年7月	2019年8月	2019年9月	2019年10月	2019年11月	2019年12月
宿泊サービス	雇用者数合計	25.7	25.7	26.1	26.9	26.5	29.1
	(うち、外国人)	6.7	6.9	6.8	6.9	7.0	9.7
	正規雇用	13.7	13.6	13.6	13.6	13.6	15.2
	(うち、外国人)	3.7	3.7	3.6	3.6	3.3	3.3
飲食サービス	雇用者数合計	13.3	13.6	13.5	13.4	13.4	13.4
	(うち、外国人)	6.0	6.0	6.0	6.0	3.5	3.5
	正規雇用	3.1	3.1	3.2	3.2	3.2	3.2
	(うち、外国人)	-	-	-	-	-	-
小売	雇用者数合計	45.6	45.9	45.9	45.9	46.5	46.0
	(うち、外国人)	7.2	7.8	6.8	6.8	6.8	7.5
	正規雇用	11.4	11.3	10.9	10.9	10.8	10.9
	(うち、外国人)	1.0	1.0	1.0	1.0	1.0	1.0
スポーツ・娯楽サービス	雇用者数合計	24.5	25.2	24.3	24.4	25.8	25.6
	(うち、外国人)	2.0	2.0	2.0	2.0	3.0	3.0
	正規雇用	11.9	12.0	11.5	11.2	9.9	9.7
	(うち、外国人)	1.0	1.0	1.0	1.0	3.0	3.0
文化サービス	雇用者数合計	38.3	38.0	38.2	38.0	38.3	38.5
	(うち、外国人)	4.0	4.0	4.0	4.0	4.5	4.5
	正規雇用	16.0	15.7	15.8	15.7	15.6	15.6
	(うち、外国人)	2.0	2.0	2.0	2.0	2.0	2.0
旅行業	雇用者数合計	47.6	47.6	47.5	47.4	47.8	47.8
	(うち、外国人)	8.0	8.0	8.0	8.0	8.0	8.0
	正規雇用	37.8	37.8	37.7	37.7	37.8	37.8
	(うち、外国人)	5.0	5.0	5.0	5.0	5.0	5.0
旅客輸送サービス	雇用者数合計	42.7	42.8	43.0	44.5	44.3	47.4
	(うち、外国人)	0.0	0.0	0.0	0.0	0.0	0.0
	正規雇用	27.4	27.2	27.2	27.2	27.2	26.2
	(うち、外国人)	-	-	-	-	-	-
輸送設備レンタルサービス	雇用者数合計	34.9	34.9	34.4	32.6	32.1	31.5
	(うち、外国人)	9.0	9.0	9.0	9.0	9.2	9.2
	正規雇用	9.6	9.4	9.3	9.3	9.4	9.4
	(うち、外国人)	4.5	4.5	4.5	4.5	4.5	4.5
輸送設備レンタルサービス	非正規雇用	25.3	25.5	25.1	23.3	22.7	22.1
	(うち、外国人)	4.5	4.5	4.5	4.5	4.7	4.7

沖縄県観光産業実態調査

(人)

業種	雇用形態	2020年1月	2020年2月	2020年3月	2020年4月	2020年5月	2020年6月	2020年上半期平均
宿泊サービス	雇用者数合計	33.0	33.0	32.6	32.8	32.6	31.4	32.6
	(うち、外国人)	5.4	5.4	5.2	4.5	4.5	4.5	4.9
	正規雇用	15.4	15.6	15.7	15.5	15.7	15.6	15.6
	(うち、外国人)							
	非正規雇用	17.6	17.4	16.9	17.3	16.9	15.8	17.0
	(うち、外国人)							
飲食サービス	雇用者数合計	11.2	11.6	12.0	11.7	11.5	11.2	11.5
	(うち、外国人)	1.0	1.0	1.0	1.0	1.0	1.0	1.0
	正規雇用	5.2	5.6	5.7	5.4	4.4	4.6	5.2
	(うち、外国人)							
	非正規雇用	6.0	6.0	6.3	6.3	7.1	6.6	6.4
	(うち、外国人)							
小売	雇用者数合計	16.1	16.2	16.0	15.5	15.0	14.8	15.6
	(うち、外国人)	8.1	8.0	8.1	8.3	5.7	7.0	7.5
	正規雇用	6.6	6.6	6.6	6.5	6.5	6.4	6.5
	(うち、外国人)							
	非正規雇用	9.5	9.6	9.4	9.0	8.5	8.4	9.1
	(うち、外国人)							
スポーツ・娯楽サービス	雇用者数合計	26.5	27.6	27.7	27.7	27.5	27.0	27.3
	(うち、外国人)	3.6	3.6	3.6	3.5	4.2	4.2	3.8
	正規雇用	19.4	20.5	20.5	20.3	20.1	19.7	20.1
	(うち、外国人)							
	非正規雇用	7.1	7.1	7.2	7.4	7.4	7.3	7.3
	(うち、外国人)							
文化サービス	雇用者数合計	34.2	34.5	34.5	35.1	34.9	34.9	34.7
	(うち、外国人)	2.0	2.0	2.0	2.0	2.0	2.0	2.0
	正規雇用	12.7	12.8	12.8	13.9	13.8	13.8	13.3
	(うち、外国人)							
	非正規雇用	21.5	21.7	21.7	21.2	21.1	21.1	21.4
	(うち、外国人)							
旅行業	雇用者数合計	34.3	33.9	33.2	33.4	32.6	33.0	33.4
	(うち、外国人)	3.7	3.7	3.7	4.0	4.0	4.0	3.9
	正規雇用	17.3	17.0	16.7	17.3	17.0	17.2	17.1
	(うち、外国人)							
	非正規雇用	17.0	16.9	16.5	16.1	15.6	15.8	16.3
	(うち、外国人)							
旅客輸送サービス	雇用者数合計	45.2	44.9	44.3	44.4	43.5	43.2	44.3
	(うち、外国人)	2.6	2.6	1.6	1.6	1.6	1.6	1.9
	正規雇用	34.0	33.7	33.4	32.4	31.8	31.7	32.8
	(うち、外国人)							
	非正規雇用	11.2	11.2	10.9	12.0	11.7	11.5	11.4
	(うち、外国人)							
輸送設備レンタルサービス	雇用者数合計	14.3	15.1	14.6	13.4	12.4	12.4	13.7
	(うち、外国人)	3.0	3.0	2.6	3.5	3.0	3.0	3.0
	正規雇用	5.7	5.5	5.4	5.1	5.2	5.2	5.4
	(うち、外国人)							
	非正規雇用	8.6	9.6	9.2	8.3	7.2	7.2	8.4
	(うち、外国人)							

沖縄県観光産業実態調査

業種	雇用形態	2020年7月	2020年8月	2020年9月	2020年10月	2020年11月	2020年12月	(人)
								2020年下半期平均
宿泊サービス	雇用者数合計	23.0	22.6	22.3	21.5	21.7	21.7	22.1
	(うち、外国人)	5.8	5.9	5.7	5.6	5.7	6.0	5.8
	正規雇用	13.6	13.4	13.6	13.1	13.1	13.0	13.3
飲食サービス	雇用者数合計	11.3	11.3	11.0	10.9	10.9	11.2	11.1
	(うち、外国人)	5.4	5.4	5.4	5.3	5.3	5.1	5.3
	正規雇用	2.5	2.6	2.6	2.5	2.5	2.5	2.5
小売	雇用者数合計	19.0	19.2	18.9	18.7	18.8	18.8	18.9
	(うち、外国人)	5.5	5.6	5.5	5.3	5.0	5.1	5.3
	正規雇用	5.4	5.5	5.4	5.4	5.4	5.4	5.4
スポーツ・娯楽サービス	雇用者数合計	25.6	25.5	24.7	24.6	24.4	24.5	24.9
	(うち、外国人)	4.0	3.7	3.7	4.3	4.3	4.0	4.0
	正規雇用	11.6	11.6	10.9	10.7	10.4	10.5	11.0
文化サービス	雇用者数合計	33.8	33.5	33.6	33.6	33.9	29.7	33.0
	(うち、外国人)	6.0	5.0	6.0	7.0	7.0	6.0	6.2
	正規雇用	9.1	9.0	9.0	9.0	9.0	5.3	8.4
旅行業	雇用者数合計	10.6	10.6	10.7	10.5	10.4	10.3	10.5
	(うち、外国人)	3.0	3.0	3.0	3.0	3.0	3.0	3.0
	正規雇用	8.3	8.3	8.4	8.3	8.2	8.1	8.3
旅客輸送サービス	雇用者数合計	48.3	47.9	47.9	47.4	45.7	45.6	47.1
	(うち、外国人)	1.5	1.5	1.5	1.3	1.3	1.0	1.4
	正規雇用	35.4	35.1	35.2	34.7	34.0	34.4	34.8
輸送設備レンタルサービス	雇用者数合計	15.7	15.4	15.9	15.9	16.3	15.9	15.9
	(うち、外国人)	16.0	16.0	15.0	15.0	17.0	16.0	15.8
	正規雇用	7.2	7.7	7.7	7.8	7.8	7.7	7.7
	非正規雇用	8.5	7.7	8.2	8.1	8.5	8.2	8.2

【エリア別】(平均雇用人数)

業種	雇用形態	(円)						2019年 年間平均
		2019年1月	2019年2月	2019年3月	2019年4月	2019年5月	2019年6月	
那覇エリア	雇用者数合計	35.9	35.6	35.0	35.2	35.3	35.4	36.6
	(うち、外国人)	11.1	11.0	9.7	11.6	11.8	10.4	9.0
	正規雇用	17.3	17.2	17.0	17.0	17.1	16.7	18.0
	(うち、外国人)	3.7	3.7	3.6	3.8	4.0	4.0	3.7
本島北部エリア	雇用者数合計	43.9	43.4	43.5	44.2	45.5	52.7	38.9
	(うち、外国人)	15.4	12.7	11.4	12.4	12.4	13.7	9.0
	正規雇用	15.4	15.2	15.0	15.2	14.9	14.5	14.0
	(うち、外国人)	1.7	1.7	1.7	1.7	1.7	1.7	2.0
本島中部エリア	雇用者数合計	52.2	52.4	52.1	51.2	50.9	51.3	46.7
	(うち、外国人)	10.0	9.7	13.5	13.0	13.0	13.0	14.4
	正規雇用	22.8	22.7	22.6	22.7	22.8	22.6	18.5
	(うち、外国人)	1.0	1.0	1.0	1.0	1.0	1.0	0.5
本島南部エリア	雇用者数合計	23.2	22.9	22.9	23.0	23.1	23.0	33.2
	(うち、外国人)	6.0	6.0	6.0	5.0	5.0	5.0	7.6
	正規雇用	16.0	15.9	15.8	16.0	16.1	16.0	15.6
	(うち、外国人)	3.0	3.0	3.0	3.0	3.0	3.0	3.8
八重山エリア	雇用者数合計	22.2	22.1	22.1	21.3	21.9	21.9	17.0
	(うち、外国人)	6.3	6.3	8.3	8.3	8.3	8.3	4.8
	正規雇用	12.3	12.3	12.2	12.7	13.1	13.2	10.1
	(うち、外国人)	2.3	2.3	2.3	2.3	2.3	2.3	2.2
宮古エリア	雇用者数合計	20.2	20.3	19.6	19.3	18.7	19.7	17.6
	(うち、外国人)	6.3	6.3	6.3	6.7	6.7	6.7	5.1
	正規雇用	9.3	9.2	9.1	9.0	8.9	8.9	9.1
	(うち、外国人)	1.0	1.0	1.0	1.0	1.0	1.0	0.5

業種	雇用形態	2019年7月					
		2019年7月	2019年8月	2019年9月	2019年10月	2019年11月	2019年12月
那覇エリア	雇用者数合計	37.6	37.7	37.9	37.7	37.9	37.7
	(うち、外国人)	7.0	7.3	7.1	7.1	7.0	7.0
	正規雇用	18.9	18.9	18.9	18.8	18.9	18.8
	(うち、外国人)	3.5	3.5	3.5	3.5	3.5	3.5
本島北部エリア	雇用者数合計	31.2	31.3	31.2	31.9	33.7	33.9
	(うち、外国人)	4.6	4.6	4.5	4.5	5.9	5.9
	正規雇用	13.1	13.1	13.0	12.9	12.7	12.7
	(うち、外国人)	2.3	2.3	2.2	2.2	2.4	2.4
本島中部エリア	雇用者数合計	41.2	42.4	42.0	42.1	41.1	41.4
	(うち、外国人)	16.0	16.0	16.0	16.0	16.0	20.0
	正規雇用	14.9	14.7	14.5	14.3	13.4	13.5
	(うち、外国人)	-	-	-	-	-	-
本島南部エリア	雇用者数合計	44.0	44.0	44.0	42.9	42.3	42.7
	(うち、外国人)	9.5	9.5	9.5	9.5	9.8	9.8
	正規雇用	15.3	15.2	15.2	15.4	15.3	14.8
	(うち、外国人)	4.5	4.5	4.5	4.5	4.5	4.5
八重山エリア	雇用者数合計	12.1	12.1	12.1	12.0	11.9	11.7
	(うち、外国人)	0.0	0.0	0.0	0.0	6.0	6.0
	正規雇用	7.8	7.8	7.6	7.5	7.5	7.3
	(うち、外国人)	-	-	-	-	6.0	6.0
宮古エリア	雇用者数合計	13.3	13.2	13.2	12.8	12.7	28.2
	(うち、外国人)	2.0	2.0	2.0	2.0	3.5	10.7
	正規雇用	7.8	7.5	7.5	7.6	7.6	16.9
	(うち、外国人)	-	-	-	-	-	-

沖縄県観光産業実態調査

業種	雇用形態	2020年						2020年上半期平均
		1月	2月	3月	4月	5月	6月	
那覇エリア	雇用者数合計	38.7	39.3	40.0	41.1	40.3	40.1	39.9
	(うち、外国人)	5.3	5.2	5.1	5.1	4.5	4.7	5.0
	正規雇用 (うち、外国人)	23.7	24.0	23.7	24.8	24.6	24.5	24.2
	非正規雇用 (うち、外国人)	15.0	15.3	16.3	16.3	15.7	15.6	15.7
本島北部エリア	雇用者数合計	25.2	25.5	25.3	25.7	25.4	25.2	25.4
	(うち、外国人)	3.1	3.1	3.0	2.8	3.5	3.5	3.2
	正規雇用 (うち、外国人)	9.9	9.8	9.9	10.3	10.6	10.6	10.2
	非正規雇用 (うち、外国人)	15.3	15.7	15.4	15.4	14.8	14.6	15.2
本島中部エリア	雇用者数合計	34.0	34.0	33.4	32.2	31.8	31.7	32.9
	(うち、外国人)	3.5	3.5	4.1	4.1	4.1	4.1	3.9
	正規雇用 (うち、外国人)	16.3	16.3	16.3	15.6	15.5	15.4	15.9
	非正規雇用 (うち、外国人)	17.7	17.7	17.1	16.6	16.3	16.3	17.0
本島南部エリア	雇用者数合計	24.2	24.0	23.1	21.6	21.3	21.1	22.6
	(うち、外国人)	5.0	5.0	2.5	2.5	2.0	2.5	3.3
	正規雇用 (うち、外国人)	17.8	17.8	17.6	15.9	15.8	15.7	16.8
	非正規雇用 (うち、外国人)	6.4	6.2	5.5	5.7	5.5	5.4	5.8
八重山エリア	雇用者数合計	26.7	27.3	28.0	29.0	28.3	26.4	27.6
	(うち、外国人)	4.5	4.5	3.8	2.3	2.5	2.5	3.4
	正規雇用 (うち、外国人)	13.9	14.7	15.1	15.0	14.6	14.5	14.6
	非正規雇用 (うち、外国人)	12.8	12.6	12.9	14.0	13.7	11.9	13.0
宮古エリア	雇用者数合計	15.6	15.4	15.3	13.8	13.2	12.6	14.3
	(うち、外国人)	8.0	8.0	8.0	9.0	9.0	9.0	8.5
	正規雇用 (うち、外国人)	9.9	9.5	9.7	9.3	8.9	8.6	9.3
	非正規雇用 (うち、外国人)	5.7	5.9	5.6	4.5	4.3	4.0	5.0

業種	雇用形態	2020年						2020年下半期平均
		7月	8月	9月	10月	11月	12月	
那覇エリア	雇用者数合計	20.0	20.0	20.0	19.0	20.0	20.0	19.8
	(うち、外国人)	5.4	5.4	5.3	5.1	5.0	5.1	5.2
	正規雇用 (うち、外国人)	11.0	11.0	11.0	11.0	11.0	11.0	11.0
	非正規雇用 (うち、外国人)	9.0	9.0	9.0	8.0	9.0	9.0	8.8
本島北部エリア	雇用者数合計	28.0	27.0	27.0	27.0	26.0	24.0	26.5
	(うち、外国人)	4.0	3.8	3.9	4.0	3.8	3.8	3.9
	正規雇用 (うち、外国人)	13.0	13.0	13.0	13.0	13.0	11.0	12.7
	非正規雇用 (うち、外国人)	15.0	14.0	14.0	14.0	13.0	13.0	13.8
本島中部エリア	雇用者数合計	32.0	32.0	32.0	31.0	31.0	31.0	31.5
	(うち、外国人)	5.4	5.6	5.6	5.6	5.8	5.8	5.6
	正規雇用 (うち、外国人)	19.0	19.0	19.0	18.0	18.0	18.0	18.5
	非正規雇用 (うち、外国人)	13.0	13.0	13.0	13.0	13.0	13.0	13.0
本島南部エリア	雇用者数合計	32.0	34.0	33.0	31.0	31.0	31.0	32.0
	(うち、外国人)	6.6	6.6	6.6	6.6	6.6	6.6	6.6
	正規雇用 (うち、外国人)	16.0	17.0	17.0	16.0	16.0	16.0	16.3
	非正規雇用 (うち、外国人)	16.0	17.0	16.0	15.0	15.0	15.0	15.7
八重山エリア	雇用者数合計	16.0	17.0	16.0	15.0	15.0	16.0	15.8
	(うち、外国人)	3.0	3.0	2.8	2.8	2.8	2.8	2.9
	正規雇用 (うち、外国人)	11.0	11.0	11.0	10.0	10.0	11.0	10.7
	非正規雇用 (うち、外国人)	5.0	6.0	5.0	5.0	5.0	5.0	5.2
宮古エリア	雇用者数合計	13.0	13.0	11.0	11.0	11.0	12.0	11.8
	(うち、外国人)	3.0	3.0	3.0	3.0	3.0	-	2.5
	正規雇用 (うち、外国人)	8.0	8.0	7.0	7.0	7.0	7.0	7.3
	非正規雇用 (うち、外国人)	5.0	5.0	4.0	4.0	4.0	5.0	4.5

(3)調査票

(3)-1 景況感調査(第三四半期)

問1 運営されている事業所・店舗についてお伺いいたします。

問1-1 調査票をお送りしている事業所・店舗に関する情報をご記入ください。

事業所・店舗名

問1-2 事業所・店舗を運営している会社の情報をご記入ください。
※事業所・店舗名と同様の場合は、同じにチェックを入れてください。
※個人で経営されている場合は、社名に代表者名をご記入ください。

社名 (個人経営の場合は、代表者名) (同上：□)

所在地

問1-3 ご回答いただいているご担当者情報をご記入ください。

ご回答者 (所属) (お名前)

(TEL) (e-mail)

問1-4 事業所・店舗の事業内容をご回答ください。(1つだけ○)
※複数の事業内容がある場合は、売上のみで最も大きな割合を占める事業内容を選択してください。ただし、「農業」「漁業」「製造業」は「卸売業」として事業内容とする。事業所・店舗の方は、これらの事業内容における売上を教えてください。

1 宿泊サービス ホテル、民宿、ペンション、貸別荘、ドトリー	5 文化サービス 観光物産、文化施設、博物館、美術館、資料館、会議場
2 飲食サービス 飲食店(テイクアウトを含む)	6 旅行代理店その他の予約サービス 旅行業
3 小売 小売業(通販サイトは除く)	7 旅客輸送サービス 法人タクシー、船、乗合バス、観光バス、モトール
4 スポーツ・娯楽サービス テーマパーク、体験型アトラクション、スポーツジム、ゴルフ、スパ、ゴルフ、リゾートホテル	8 輸送設備レンタルサービス レンタカー、レンタバイク
9 いずれにも当てはまらない →大変失礼いたしました。回答を終了いただき、ご返送をお願いします。	

問1-5 事業所・店舗を利用されるお客様の割合をお答えください。
※お客様の割合は、新型コロナウイルスが発生する以前の集計をお答えください。また、3つの区分の合計が100%となるよう、記載ください。お客様の利用がない場合は、0%と記載ください。

お客様の割合		
県民	国内観光客	海外観光客
%	%	%

1

本ページの回答にあたっては、売上高、営業利益、お客様の数、販売・仕入価格などを総合的に判断の上、経営者のみなさまが感じられている景況感について、お答えください。

問2 事業所・店舗の景況感についてお伺いいたします。

問2-1 2020年7～9月の全体的な景況感(結果)を、前年同期と比較して、ご回答ください。(1つだけ○)

全体的な景況感(結果)	2020年7～9月(2019年7～9月)比較			
	1 上昇	2 不変	3 下降	4 不明

問2-2 2020年7～9月の各項目の結果を、前年同期と比較して、ご回答ください。(それぞれ1つだけ○)

各項目	2020年7～9月(2019年7～9月)比較			
	1 上昇	2 不変	3 下降	4 不明
売上高	1 上昇	2 不変	3 下降	4 不明
営業利益	1 上昇	2 不変	3 下降	4 不明
正社員の数	1 不足気味	2 適正	3 過剰気味	4 不明/無
非正規の社員の数	1 不足気味	2 適正	3 過剰気味	4 不明/無
商品・サービスの販売価格	1 上昇	2 不変	3 下降	4 不明
お客様の数(県民)	1 上昇	2 不変	3 下降	4 不明/取扱無
お客様の数(国内観光客)	1 上昇	2 不変	3 下降	4 不明/取扱無
お客様の数(海外観光客)	1 上昇	2 不変	3 下降	4 不明/取扱無
原材料等の仕入価格	1 上昇	2 不変	3 下降	4 不明
生産・販売などの設備	1 不足	2 適正	3 過剰	4 不明

問2-3 2020年10～12月の全体的な景況感(見通し)を、前年同期と比較してご回答ください。(1つだけ○)

全体的な景況感(見通し)	2020年10～12月(2019年10～12月)比較			
	1 上昇	2 不変	3 下降	4 不明

問2-4 2020年10～12月の各項目の見通しを、前年同期と比較してご回答ください。(それぞれ1つだけ○)

各項目	2020年10～12月(2019年10～12月)比較			
	1 上昇	2 不変	3 下降	4 不明
売上高	1 上昇	2 不変	3 下降	4 不明
営業利益	1 上昇	2 不変	3 下降	4 不明
正社員の数	1 不足気味	2 適正	3 過剰気味	4 不明/無
非正規の社員の数	1 不足気味	2 適正	3 過剰気味	4 不明/無
商品・サービスの販売価格	1 上昇	2 不変	3 下降	4 不明
お客様の数(県民)	1 上昇	2 不変	3 下降	4 不明/取扱無
お客様の数(国内観光客)	1 上昇	2 不変	3 下降	4 不明/取扱無
お客様の数(海外観光客)	1 上昇	2 不変	3 下降	4 不明/取扱無
原材料等の仕入価格	1 上昇	2 不変	3 下降	4 不明
生産・販売などの設備	1 不足	2 適正	3 過剰	4 不明

2

問3 新型コロナウイルスによる経営等への影響等について、お伺いいたします。

問3-1 新型コロナウイルスによる緊急事態宣言期間(2020年4月16日～5月14日)と比較し、現在の経営状況は変化しましたか。(1つだけ○)

1 良くなった 2 変わらず、良い 3 変わらず、悪い 4 悪くなった

問3-2 上記の経営状況の判断の理由について、お答えください。(あてはまるものすべてに○)

(問3-1で「1」良くなった)2 変わらず、良いと回答した方)	(問3-1で「3」変わらず、悪い「4」悪くなった)と回答した方)
1 客数(県民)の増加による売上の増加	1 客数(県民)の減少による売上の減少
2 客数(国内観光客)の増加による売上の増加	2 客数(国内観光客)の減少による売上の減少
3 客数(海外観光客)の増加による売上の増加	3 客数(海外観光客)の減少による売上の減少
4 風評被害等の解消による売上の増加	4 風評被害等による売上の減少
5 催事、イベント等の再開による売上の増加	5 催事、イベント等の中止による売上の減少
6 事業運営に係る人件費、賃借料などの減少(雇用調整や、テナント料減免等)	6 事業運営に係る人件費、賃借料などの支払い
7 助成金・融資等活用による資金繰りの改善	7 資金繰りの悪化
8 商品、サービスの提供に必要な原材料等の変更によるコストの減少	8 商品、サービスの提供に必要な原材料等の変更によるコスト増加
9 マスク・アルコールなど感染症対策コスト減少	9 マスク・アルコールなど感染症対策コスト増加
10 その他()	10 その他()

問3-3 2020年7～9月の期間中、観光客は昨年の同時期と比較して、どのぐらい訪れていますか。(1つだけ○)

1 全く訪れていない 3 1%以上～10%未満 5 10%以上～30%未満 7 30%以上～50%未満

2 50%以上～80%未満 4 80%以上～100%未満 6 100%以上 8 分からない

問4 現在、新型コロナウイルスの流行を防ぎながら、ウィズコロナに適応した観光産業の回復を図るための段階的な取り組みが模索されています。今後、観光客の受入拡大を進めるために、必要と考えられる沖縄県の対策・支援について、お答えください。(あてはまるものすべてに○)

1 マスク・消毒液等の確保、支給	11 教育旅行等、団体旅行の需要確保
2 感染者の受け入れ医療体制の拡充	12 文化芸術・スポーツイベントの取組支援
3 県内各空港での水際対策の強化	13 観光客の二次交通(レンタカー等)利用の整備
4 PCR検査実施体制の拡充	14 外国人旅行者の受入環境整備
5 抗原検査実施体制の拡充	15 ワークেশンの促進
6 感染者発生時の対応マニュアルの整備支援	16 大規模な誘客プロモーションの実施
7 アプリ等による防疫・情報の開示	17 消費活動喚起策の実施
8 相談窓口(コールセンター等)の体制強化	18 観光客の量から質への転換
9 助成金・給付金の拡充、申請の簡素化・迅速化	19 その他()
10 実質無料子・無担保の融資枠の拡大	20 特に対策・支援は必要ない

問5 観光推進のため、沖縄県に取り組んでほしい施策等、ご要望があればご記入ください。

回答へのご協力、ありがとうございました。返信用封筒(切手不要)に封入し、10月9日(金)までにご返函ください。

3

(3)-2 景況感調査(第四四半期)

問1 運営されている事業所・店舗についてお伺いいたします。

問1-1 調査票をお送りしている事業所・店舗に関する情報をご記入ください。

事業所・店舗名

問1-2 事業所・店舗を運営している会社の情報をご記入ください。
※事業所・店舗名と同様の場合は、同上にチェックを入れてください。
※個人で経営されている場合は、社名に代表者名をご記入ください。

社名 (個人経営の場合は、代表者名) (問上 : □)
所在地

問1-3 ご回答いただいているご担当者の情報をご記入ください。

ご回答者 (所属) (お名前)
(TEL) (e-mail)

問1-4 事業所・店舗の事業内容をご回答ください。(1つだけ○)

※複数の事業内容がある場合は、売上などで最も大きな割合を占める事業内容を選択してください。ただし、「農業」「漁業」「製造業」は「農業」「漁業」として事業内容とする事業所・店舗の方は、これらの事業内容における売上を記載し、ご回答ください。

1 宿泊サービス ホテル、民宿、民泊、ペンション、貸別荘、ドミトリー	5 文化サービス 動物園、文化施設、博物館、美術館、資料館、会議場
2 飲食サービス 飲食店(テイクアウトも含む)	6 旅行業 旅行代理店その他の予約サービス
3 小売 小売業(通販サイトを除く)	7 法人タクシー、船旅、乗合バス、観光バス、モーター
4 スポーツ・娯楽サービス テーマパーク、体験型アトラクション、マリンレジャー、エコー館、水族館、エスケープゲーム、イベント企画	8 レンタカー、レンタバイク
9 いずれにも当てはまらない ※大変失礼いたしました。回答を終了いただき、ご返送をお願いします。	

問1-5 事業所・店舗を利用されるお客様の割合[※]をお答えください。
※お客様の割合は、新型コロナウイルスが発生する以前の実績をご回答ください。また、3つの区分の合計が100%となるよう、記載ください。お客様の利用がない場合は、0%と記入ください。

お客様の割合		
県民	国内観光客	海外観光客
%	%	%

本ページの回答にあたっては、売上高、営業利益、お客様の数、販売・仕入価格などを総合的に判断の上、経営者のみなさまが感じられている景況感について、お答えください。

問2 事業所・店舗の景況感についてお伺いいたします。

問2-1 2020年10~12月の全体的な景況感(結果)を、前年同期と比較して、ご回答ください。(1つだけ○)

全体的な景況感(結果)	2020年10~12月(2019年10~12月期比較)			
	1 上昇	2 不変	3 下降	4 不明
売上高	1 上昇	2 不変	3 下降	4 不明
営業利益	1 上昇	2 不変	3 下降	4 不明
正社員の数	1 不足気味	2 適正	3 過剰気味	4 不明/無
非正規の社員の数	1 不足気味	2 適正	3 過剰気味	4 不明/無
商品・サービスの販売価格	1 上昇	2 不変	3 下降	4 不明
お客様の数(県民)	1 上昇	2 不変	3 下降	4 不明/取扱無
お客様の数(国内観光客)	1 上昇	2 不変	3 下降	4 不明/取扱無
お客様の数(海外観光客)	1 上昇	2 不変	3 下降	4 不明/取扱無
原材料等の仕入価格	1 上昇	2 不変	3 下降	4 不明
生産・販売などの設備	1 不足	2 適正	3 過大	4 不明

問2-2 2020年10~12月の各項目の結果を、前年同期と比較して、ご回答ください。(それぞれ1つだけ○)

各項目の結果	2020年10~12月(2019年10~12月期比較)			
	1 上昇	2 不変	3 下降	4 不明
売上高	1 上昇	2 不変	3 下降	4 不明
営業利益	1 上昇	2 不変	3 下降	4 不明
正社員の数	1 不足気味	2 適正	3 過剰気味	4 不明/無
非正規の社員の数	1 不足気味	2 適正	3 過剰気味	4 不明/無
商品・サービスの販売価格	1 上昇	2 不変	3 下降	4 不明
お客様の数(県民)	1 上昇	2 不変	3 下降	4 不明/取扱無
お客様の数(国内観光客)	1 上昇	2 不変	3 下降	4 不明/取扱無
お客様の数(海外観光客)	1 上昇	2 不変	3 下降	4 不明/取扱無
原材料等の仕入価格	1 上昇	2 不変	3 下降	4 不明
生産・販売などの設備	1 不足	2 適正	3 過大	4 不明

問2-3 2021年1~3月の全体的な景況感(見通し)を、前年同期と比較してご回答ください。(1つだけ○)

全体的な景況感(見通し)	2021年1~3月(2020年1~3月期比較)			
	1 上昇	2 不変	3 下降	4 不明
売上高	1 上昇	2 不変	3 下降	4 不明
営業利益	1 上昇	2 不変	3 下降	4 不明
正社員の数	1 不足気味	2 適正	3 過剰気味	4 不明/無
非正規の社員の数	1 不足気味	2 適正	3 過剰気味	4 不明/無
商品・サービスの販売価格	1 上昇	2 不変	3 下降	4 不明
お客様の数(県民)	1 上昇	2 不変	3 下降	4 不明/取扱無
お客様の数(国内観光客)	1 上昇	2 不変	3 下降	4 不明/取扱無
お客様の数(海外観光客)	1 上昇	2 不変	3 下降	4 不明/取扱無
原材料等の仕入価格	1 上昇	2 不変	3 下降	4 不明
生産・販売などの設備	1 不足	2 適正	3 過大	4 不明

問2-4 2021年1~3月の各項目の見通しを、前年同期と比較してご回答ください。(それぞれ1つだけ○)

各項目の見通し	2021年1~3月(2020年1~3月期比較)			
	1 上昇	2 不変	3 下降	4 不明
売上高	1 上昇	2 不変	3 下降	4 不明
営業利益	1 上昇	2 不変	3 下降	4 不明
正社員の数	1 不足気味	2 適正	3 過剰気味	4 不明/無
非正規の社員の数	1 不足気味	2 適正	3 過剰気味	4 不明/無
商品・サービスの販売価格	1 上昇	2 不変	3 下降	4 不明
お客様の数(県民)	1 上昇	2 不変	3 下降	4 不明/取扱無
お客様の数(国内観光客)	1 上昇	2 不変	3 下降	4 不明/取扱無
お客様の数(海外観光客)	1 上昇	2 不変	3 下降	4 不明/取扱無
原材料等の仕入価格	1 上昇	2 不変	3 下降	4 不明
生産・販売などの設備	1 不足	2 適正	3 過大	4 不明

問3 新型コロナウイルスによる経営への影響等について、お伺いいたします。新型コロナウイルスによる緊急事態宣言期間(2020年4月16日~5月14日)と比較し現在の経営状況は変化しましたか。(1つだけ○)

1 良くなった 2 変わらず、良い 3 変わらず、悪い 4 悪くなった

問3-2 2020年10~12月の期間、観光客は昨年の同時期と比べ、どのくらい訪れていますか。(1つだけ○)

1 全く訪れない 2 1%以上~10%未満 3 10%以上~30%未満 4 30%以上~50%未満 5 50%以上~80%未満 6 80%以上~100%未満 7 100%以上 8 分からない

問4 現在、展開されているGo To キャンペーン事業について、お伺いいたします。貴事業所・店舗において、参加されているGo To キャンペーン事業を、お答えください。(あてはまるものすべてに○)

1 Go To トラベル(旅行・宿泊商品関連) 2 Go To トラベル(地域共通クーポン関連) 3 Go To イート 4 Go To イベント 5 キャンペーンに参加していない

(問4で1~4のいずれかを選択し、キャンペーンに参加していると回答した方)

問4-2 Go To キャンペーンに参加したことによる、売上増加などの効果は感じられますか。(1つだけ○)

1 大いに感じる 2 ある程度感じる 3 あまり感じない 4 全く感じない 5 分からない

(問4で5 キャンペーンに参加していないと回答した方)

問4-3 Go To キャンペーン開始後、売上増加などの効果は感じられますか。(1つだけ○)

1 大いに感じる 2 ある程度感じる 3 あまり感じない 4 全く感じない 5 分からない

問5 現在、貴事業所・店舗において、取組まれているコロナ禍対策について、「事業面対策」、「労務面対策」の2つの観点から、あてはまるものをお答えください。(あてはまるものすべてに○)

【事業面対策】	【労務面対策】
1 商品・サービスの開発・見直し	1 マスク・除菌スプレーの配布・設置
2 公的支援の活用・情報収集	2 パーテーションの設置
3 営業活動・打ち合わせのオンライン化	3 事業所・店舗内の定期消毒
4 金融機関等からの資金調達の確保	4 定期的なPCR検査(自費診療)の実施
5 設備投資計画の延期・縮小	5 人的距離・ソーシャルディスタンスの確保
6 雇用従業員・役員数の縮小	6 テレワーク(在宅勤務)の導入
7 事業自体の休業策	7 事務手続きのオンライン化
8 その他()	8 その他()
9 対策なし、対策方法が分からない	9 対策なし、対策方法が分からない

問6 沖縄県が運営する、LINE公式アカウント「RiCCA(沖縄県新型コロナウイルス対策パーソナルサポート)」についてお伺いいたします。「RiCCA」を登録・認知していますか。(1つだけ○)

1 登録している 2 知っている 3 知らない

(問6で1 登録している、2 知っていると回答した方)

問6-2 「RiCCA」の機能についてメリットを感じる項目をお答えください。(あてはまるものすべてに○)

1 県内の新規感染者数や予防策等のコロナ情報を毎日受け取ることができる。
2 QRコードを来場者が読み取ることで、集団感染発生時には県から注意喚起を届けることができる。
3 クーポン機能により、RiCCA上で店舗所在地も含めて検索可能となり、誘客につなげることができる。
4 感染対策だけでなく、経済対策の支援情報等も受け取ることができる。

問7 観光推進のため、沖縄県に取り組んでほしい施策等、ご要望があればご記入ください。

回答へのご協力、ありがとうございました。返信用封筒(切手不要)に封入し1月8日(金)までにご返送ください。

(3)-3 雇用動向調査(下半期)

問1 運営されている事業所・店舗についてお伺いいたします。

問1-1 調査票をお送りしている事業所・店舗に関する情報をご記入ください。

事業所・店舗名

問1-2 事業所・店舗を運営している会社の情報をご記入ください。
※事業所・店舗名と同様の場合は、同上にチェックを入れてください。
※個人で経営されている場合は、社名に代表者名をご記入ください。

社名 (個人経営の場合は、代表者名) (同上：□)
所在地

問1-3 ご回答いただいているご担当者の情報をご記入ください。

ご回答者 (所属) (お名前)
(TEL) (e-mail)

問1-4 事業所・店舗の事業内容[※]をご回答ください。(1つだけ○)

※複数の事業内容がある場合は、売上を占める最も大きな割合を占める事業内容を選択してください。ただし、「農業」「漁業」「製造業」「卸売業」を主な事業内容とする事業所・店舗の方は、これらの事業内容における売上を除き、ご回答ください。

1 宿泊サービス ホテル、民宿、民泊、ペンション、貸別荘、ドミトリー	5 文化サービス 勤続物産、文化施設、博物館・美術館、資料館、会議場
2 飲食サービス 飲食店(テイクアウトも含む)	6 旅行代理店その他の予約サービス 旅行業
3 小売 小売業(通販サイトは除く)	7 旅客輸送サービス 法人タクシー、船、乗合バス、観光バス、モノレール
4 スポーツ・娯楽サービス テーマパーク、体験型アム、マリンスポーツ、エコーボート、ゴルフ、エステ、SPA、SPA・サウナ、リゾートクラブ	8 輸送設備レンタルサービス レンタカー、レンタバイク
9 いずれにも当てはまらない ※大変失礼いたしました。回答を終了いただき、ご返送をお願いします。	

問1-5 事業所・店舗を利用されるお客様の割合[※]をお答えください。

※お客様の割合は、3つの区分の合計が100%となるよう、記載ください。お客様の利用がない場合は、0%と記入ください。

お客様の割合		
県民	国内観光客	海外観光客
%	%	%

問2 事業所・店舗における2020年7月～12月の雇用状況についてお伺いいたします。

問2-1 事業所・店舗において、対象期間中(2020年7月～12月)、労働者を雇用していましたが、雇用実績がある雇用形態に○を記入ください。
※事業主又は法人の代表者、職員の家族従事者を除きます。

雇用形態	雇用実績 (○)	条件
非正規社員	「パート」「アルバイト」「労働者派遣事業所の派遣社員」「契約社員」「嘱託」「その他」である者。	

問2-2 問2-1で雇用実績があると回答された雇用形態について、事業所・店舗における2020年7月～12月の月額給与の平均^{※1}、特別支給給与の平均^{※2}と従業員数をお答えください。なお、従業員数がゼロの場合は「0」を記入ください。
なお、非公表の場合は、「非公表の場合」欄に○を記入の上、次の設問にお進みください。

【正規社員】

	2020年7月	2020年8月	2020年9月	2020年10月	2020年11月	2020年12月	非公表の場合 (○)
平均月額給与 ^{※1}	円	円	円	円	円	円	
平均特別支給給与 ^{※2}	円	円	円	円	円	円	
従業員数	人	人	人	人	人	人	

【非正規社員】

	2020年7月	2020年8月	2020年9月	2020年10月	2020年11月	2020年12月	非公表の場合 (○)
平均月額給与 ^{※1}	円	円	円	円	円	円	
平均特別支給給与 ^{※2}	円	円	円	円	円	円	
従業員数	人	人	人	人	人	人	

※1 平均月額給与：きまつて支給する給与の平均(労働給付、就業報酬等に支給料、賞与が算入されている給与)
※2 平均特別支給給与：特別に支払われた給与の平均(歳、暮等の賞与、3ヵ月を超える期間で算定される給与、ボーナスの業績連動給付及び支給率由の発生が不規則な給与)

問2-3 事業所・店舗における2020年7月～12月の外国人労働者の雇用数をお答えください。雇用していない場合は、「0」を記入ください。

	2020年7月	2020年8月	2020年9月	2020年10月	2020年11月	2020年12月
外国人労働者数	(A)	(A)	(A)	(A)	(A)	(A)

問3 新型コロナウイルスによる雇用への影響等についてお伺いいたします。

問3-1 新型コロナウイルスによる、経営への影響はありましたか。(1つだけ○)

1 マイナスの影響があった → 問3-2～問4
2 特に影響はなかった 3 プラスの影響があった 4 わからない → 問4へ

問3-2 マイナスの影響による雇用状況への影響についてお答えください。(あてはまるものすべてに○)

1 雇用者数の増減は特になく、雇用調整助成金の利用もない	2 雇用調整助成金を利用し、雇用の維持を図っている
3 雇用者を減らした	4 雇用者を増やした
5 「雇用シェア」(在籍型出向制度)によって、雇用の維持を図っている	6 新卒採用活動を中止・縮小している(正規社員)
7 中途採用活動を中止・縮小している(非正規社員)	8 賃金を切り下げた
9 賞与を引き下げた・取りやめた	10 その他()

問3-3 マイナスの影響による労働者の勤務形態等への影響について、お答えください。(あてはまるものすべてに○)

1 事業所・店舗全体で、在宅勤務や時差出勤を推進している	2 正社員の休暇取得を通常時より推進(増や)している
3 パートやアルバイトなどの出勤日数・時間数を減らしている	4 残業や休日出勤などを増やしている
5 その他()	6 特に、勤務体制等に変更はない

問4 貴事業所・店舗における、県産品の利用状況をお伺いいたします。

問4-1 貴事業所・店舗における、飲食品の提供状況をお答えください。飲食品を提供している事業所・店舗においては、提供される飲食品の県産品利用率^{※3}について、お答えください。
【飲食品の提供状況】(1つだけ○)

1. 事業所・店舗において、飲食品を提供している 提供される飲食品の県産品利用率 ^{※3} ()%
2. 事業所・店舗において、飲食品を提供していない

問4-2 貴事業所・店舗における、物販部門での県産品の取扱状況をお答えください。県産品を取り扱っている事業所・店舗においては、物販部門全体の売上における、県産品の売上比率^{※5}について、お答えください。
【物販部門の有無・県産品の取扱状況】(1つだけ○)

1. 事業所・店舗において、県産品を含む、物販を提供している	提供される県産品売上比率 ^{※4} (食料・飲料品等) ()%	提供される県産品売上比率 ^{※5} (食料・飲料品以外の工芸品等) ()%
2. 事業所・店舗において、物販を提供しているが、県産品の取扱はない		
3. 事業所・店舗において、物販を提供していない		

※3 以下の計算式にて算出ください。 県産品利用率=(県産品の利用品目数/提供する飲食品に利用している食品品目数)
※4 県産品とは 県内において製造・加工される食品、移輸入等により持ち込まれた材料を単に簡略した製品は該当しない。
※5 以下の計算式にて算出ください。 県産品売上比率=(県産品物販の売上金額/物販部門全体の売上金額)

問5 観光推進のため、沖縄県に取り組んでほしい施策等、ご要望があればご記入ください。

回答へのご協力、ありがとうございました。返信用封筒(切手不要)に封入し2月12日(金)までにご返函ください。

