

沖縄県 観光産業実態調査

令和4年度 第1四半期～第3四半期(令和4年1月～9月)調査

沖縄県観光産業実態調査事業

第1四半期～第3四半期 景況感調査報告書

令和4年11月

沖縄県文化観光スポーツ部 観光政策課

1. 調査概要	1
(1) 調査目的	1
(2) 調査概要	1
(3) 調査分析方法	1
2. 調査結果概要	2
(1) 回答事業所属性	2
(2) 県内企業の景況判断 DI (全業種・エリア).....	3
3. 調査結果詳細(業種別・エリア別 景況判断 DI)	7
4. 参考資料	10
(1) 過去調査結果(平成 28 年度～平成 30 年度) 【県内企業の景況判断 DI】	10
(2) 調査票	16

1. 調査概要

(1) 調査目的

沖縄県のリーディング産業である観光産業の持続的発展を図るため、宿泊業、飲食業、レンタカー業等、観光関連事業者の現状と課題を把握し、産業基盤の強化、及び雇用環境の改善に繋がる施策立案に資することを目的に実施した。

(2) 調査概要

調査は、以下の手法で実施した。

【調査概要】

調査対象数	沖縄県内に所在し、観光産業に携わる 1,000 事業所。 ただし、調査対象有効事業所数は、宛先不明などとして返送されてきた 73 事業所を除いた 927 事業所。
抽出方法	各種公的な公開情報、及び信用調査会社などからの情報提供を基に抽出。 業種、エリアごとの事業所分布状況を踏まえ、調査対象数は割付されている。
調査方法	郵送による調査票配布・回収 回収については、一部 Web での回答も受付。
調査期間	2022 年 9 月 28 日(水)に発送、2022 年 10 月 21 日(金)到着分までを集計 ※なお、本調査は直近の第 3 四半期(2022 年 7 月～9 月)の期間に加え、第 1 四半期(2022 年 1 月～3 月)、第 2 四半期調査(2022 年 4 月～6 月)についても調査項目に加え、調査を実施している。
回収状況	有効回収数 160 件 (回収率 17.3%)

(3) 調査分析方法

本調査結果で示した各種データは、以下の方法によって算出されている。













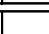
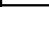
DI(Diffusion Index) ^{※1}	$DI^{※1} = (\text{「上昇」と回答した企業構成比}) - (\text{「下降」と回答した企業構成比})$
-----------------------------------	---

※1 DIとは：企業の業況感や設備、雇用人員の過不足などの各種判断を指数化したもの

2. 調査結果概要

(1) 回答事業所属性

回答事業所総数は、160 事業所。業種別、エリア別分布は下記の通り。

		回答企業数 (n=160)	回答率 (%)
業種別	宿泊サービス	47	 15.2
	飲食サービス	20	 11.6
	小売	22	 16.4
	スポーツ・娯楽サービス	11	 16.4
	文化サービス	6	 31.6
	旅行業	22	 17.2
	旅客輸送サービス	29	 39.7
	輸送設備レンタルサービス	3	 12.0
エリア別	那覇エリア	50	 16.6
	本島北部エリア	27	 20.5
	本島中部エリア	25	 12.9
	本島南部エリア	22	 18.2
	八重山エリア	20	 18.3
	宮古エリア	16	 22.9
	全体	160	17.3%

(2) 県内企業の景況判断 DI (全業種・エリア)

【実績】

(令和4年1月～3月期) 景況 DI は、6.3 と「上昇」

(令和4年4月～6月期) 景況 DI は、36.3 と「上昇」

(令和4年7月～9月期) 景況 DI は、63.1 と「上昇」

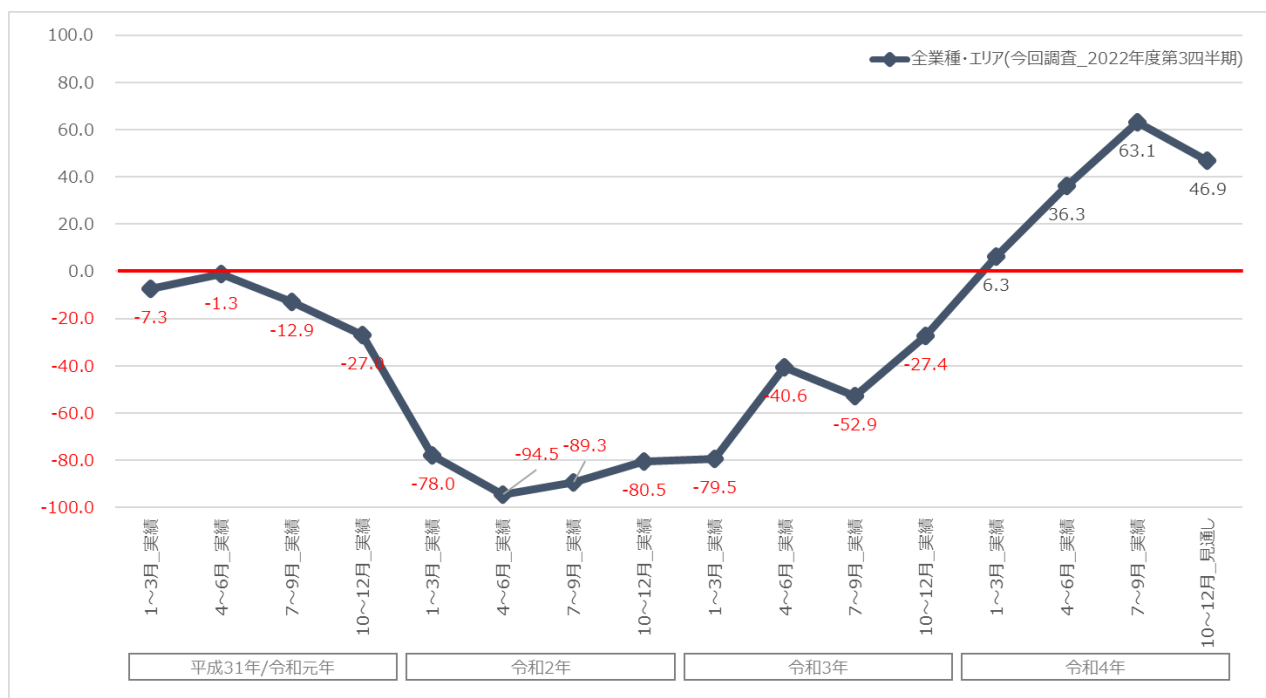
【見通し】

(令和4年10月～12月期) 景況 DI は、46.9 と「上昇」

全業種・エリア	2019年				2020年			
	1～3月	4～6月	7～9月	10～12月	1～3月	4～6月	7～9月	10～12月
	実績	実績	実績	実績	実績	実績	実績	実績
全体的な景況感	-7.3	-1.3	-12.9	-27.0	-78.0	-94.5	-89.3	-80.5
売上高	-8.2	-0.6	-9.9	-23.4	-78.0	-95.2	-92.8	-81.7
営業利益	-15.8	-9.8	-16.8	-31.5	-77.2	-92.9	-91.2	-80.9
従業員数(正規)	-38.0	-38.9	-33.3	-31.5	3.9	11.2	3.7	-2.5
従業員数(非正規)	-43.0	-43.0	-28.5	-25.8	8.1	10.3	8.6	0.6
商品・サービスの販売価格	7.3	9.8	2.4	5.7	-27.0	-32.6	-29.4	-27.5
利用者数(県民)	-	-	-	-	-61.9	-70.7	-63.9	-54.2
利用者数(国内観光客)	-0.6	5.4	-9.0	-18.9	-74.3	-87.8	-84.2	-73.1
利用者数(海外観光客)	4.4	2.8	-18.0	-27.6	-69.3	-73.2	-71.1	-68.5
原材料等の仕入価格	33.9	34.2	39.6	43.8	3.4	2.0	5.5	2.3
生産・販売などの設備	-12.7	-12.7	-10.5	-10.8	4.4	7.8	5.5	1.9

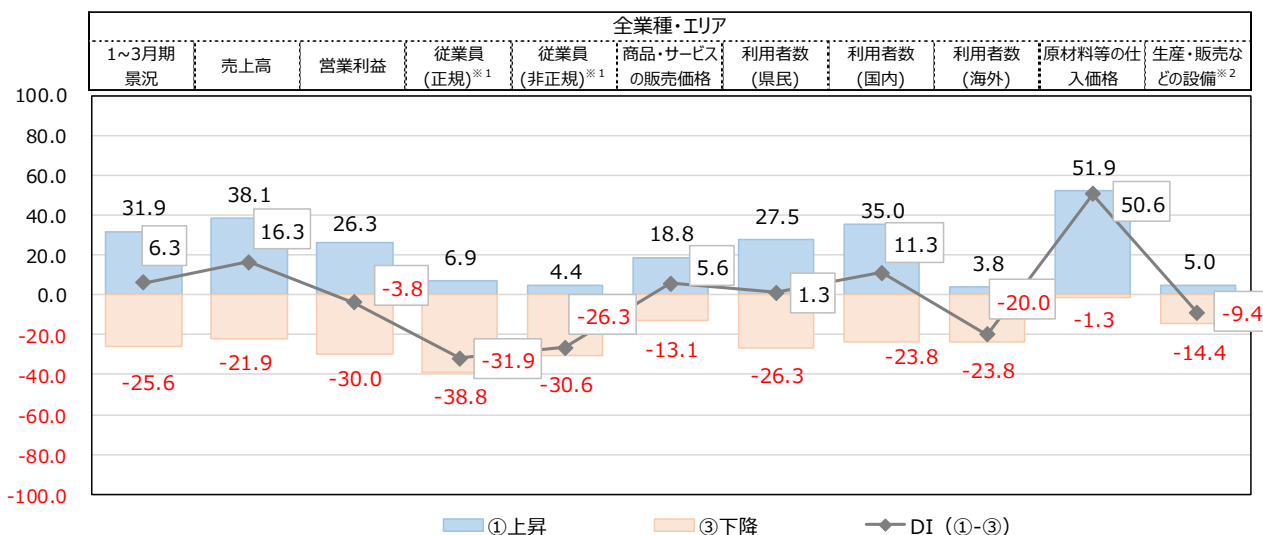
全業種・エリア	2021年				2022年			
	1～3月	4～6月	7～9月	10～12月	1～3月	4～6月	7～9月	10～12月
	実績	実績	実績	実績	実績	実績	実績	見通し
全体的な景況感	-79.5	-40.6	-52.9	-27.4	6.3	36.3	63.1	46.9
売上高	-81.0	-38.7	-56.2	-27.4	16.3	50.0	59.4	53.1
営業利益	-80.3	-45.5	-58.8	-33.4	-3.8	26.9	43.8	35.6
従業員数(正規)	4.2	4.0	3.2	-11.9	-31.9	-38.1	-46.9	-45.0
従業員数(非正規)	1.5	-1.1	-3.8	-15.5	-26.3	-28.1	-36.3	-39.4
商品・サービスの販売価格	-15.2	-9.5	-10.4	-8.7	5.6	13.1	30.0	38.8
利用者数(県民)	-47.6	-27.1	-40.0	-15.3	1.3	28.8	38.1	36.9
利用者数(国内観光客)	-72.1	-42.7	-53.1	-16.8	11.3	41.9	53.1	53.1
利用者数(海外観光客)	-59.0	-48.8	-47.8	-27.4	-20.0	-11.9	-6.9	16.3
原材料等の仕入価格	24.7	27.1	29.4	35.3	50.6	58.1	63.1	68.8
生産・販売などの設備	1.9	0.8	2.3	-7.4	-9.4	-13.1	-14.4	-16.3

【全業種・エリア 景況 DI】



【令和4年1月～3月期の現状】

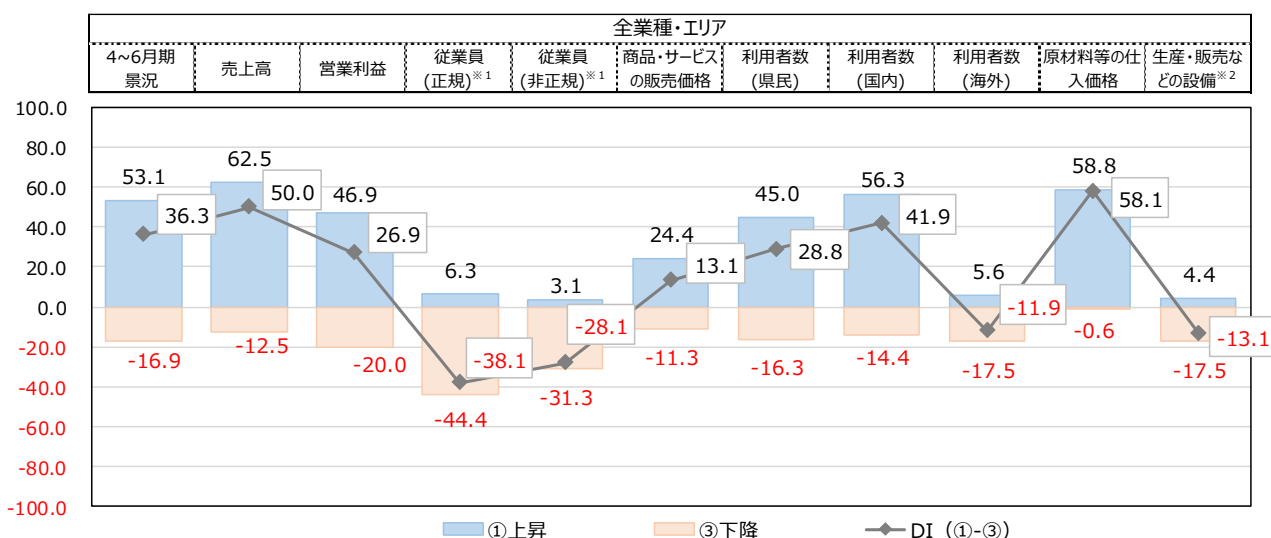
- 令和4年1月～3月期の景況は、6.3で、売上高(16.3)とともに、「上昇」超となっている。一報、営業利益は、-3.8と「下降」超となっている。商品・サービスの販売価格は、5.6と「上昇」超となっているが、原材料等の仕入価格も50.6と大幅な「上昇」超となっている。
- 利用者数について、海外は依然として、-20.0と「下降」超となっているが、県内(1.3)、国内(11.3)ともに「上昇」超となっている。
- 従業員数は、正規(-31.9)、非正規(-26.3)ともに「不足気味」となっている。



※1 従業員については ①過剰気味 ②適正 ③不足気味
 ※2 生産・販売などの設備については ①過大 ②適正 ③不足

【令和4年4月～6月期の現状】

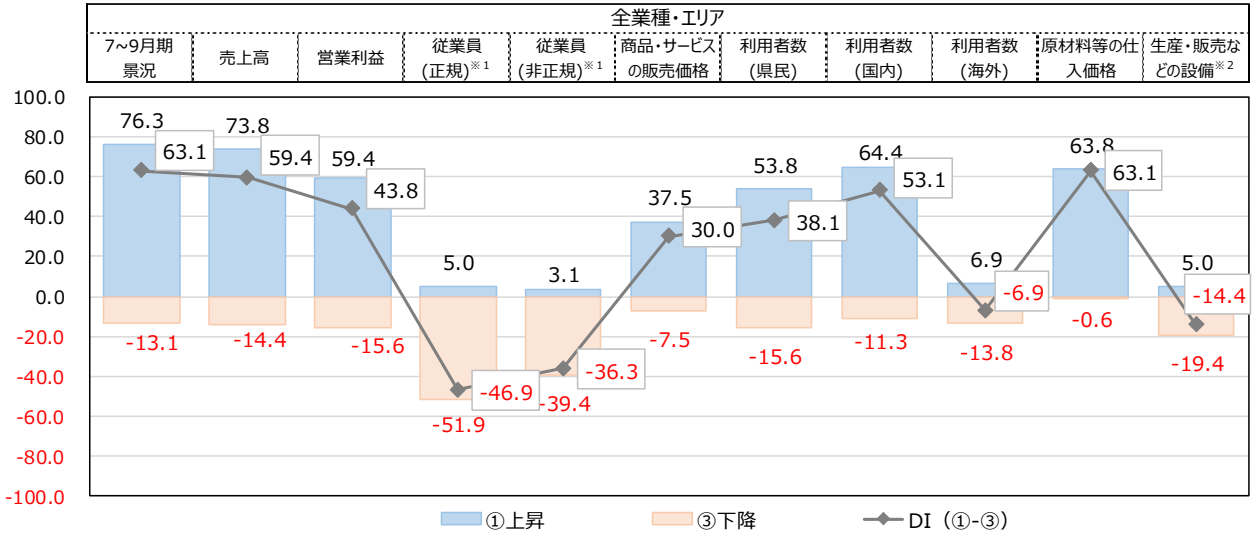
- 令和4年4月～6月期の景況は、36.3で「上昇」超となっている。売上高(50.0)、営業利益(26.9)も同様に「上昇」超となった。商品・サービスの販売価格(13.1)、原材料等の仕入価格(58.1)、利用者数(県民(28.8)、国内(41.9))は、1月～3月期から「上昇」超が継続している。
- 従業員数は、正規(-38.1)、非正規(-28.1)ともに「不足気味」となっている。



※1 従業員については ①過剰気味 ②適正 ③不足気味
 ※2 生産・販売などの設備については ①過大 ②適正 ③不足

【令和4年7月～9月期の現状】

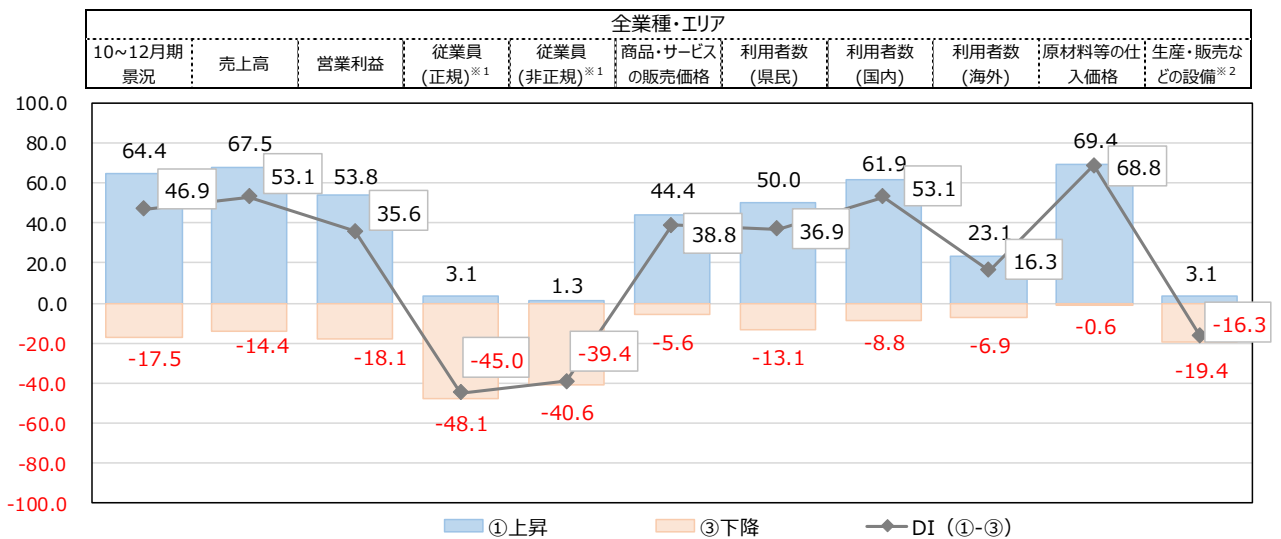
- 令和4年7月～9月期の景況は、63.1で「上昇」超となっている。売上高(59.4)、営業利益(43.8)ともに「上昇」超となっている。商品・サービスの販売価格(30.0)、原材料等の仕入価格(63.1)、利用者数(県民(38.1)、国内(53.1))は、第1四半期・第2四半期から「上昇」超が継続している。
- 従業員数は、正規(-46.9)、非正規(-36.3)ともに「不足気味」とする傾向が強まっている。



※1 従業員については ①過剰気味 ②適正 ③不足気味
 ※2 生産・販売などの設備については ①過大 ②適正 ③不足

【令和4年10月～12月期の見通し】

- 令和4年10月～12月期の景況の見通しは、46.9で「上昇」超となっている。売上高(53.1)、営業利益(35.6)ともに「上昇」超となっている。商品・サービスの販売価格(38.8)、原材料等の仕入価格(68.8)、利用者数(県民(38.1)、国内(53.1))は、第1四半期・第2四半期から「上昇」超が継続している。また、海外の利用者数も、16.3と2019年第3四半期以来の「上昇」に転じた。
- 従業員数は、正規(-45.0)、非正規(-39.4)ともに「不足気味」となっている。



※1 従業員については ①過剰気味 ②適正 ③不足気味
 ※2 生産・販売などの設備については ①過大 ②適正 ③不足

3. 調査結果詳細(業種別・エリア別 景況判断 DI)

【業種別】

宿泊サービス	2019年				2020年				2021年				2022年			
	1~3月 実績	4~6月 実績	7~9月 実績	10~12月 実績	1~3月 実績	4~6月 実績	7~9月 実績	10~12月 実績	1~3月 実績	4~6月 実績	7~9月 実績	10~12月 実績	1~3月 実績	4~6月 実績	7~9月 実績	10~12月 見通し
全体的な景況感	-4.7	1.9	-37.8	-54.1	-84.0	-96.1	-94.0	-81.2	-79.1	-40.5	-57.0	-32.3	10.6	44.7	72.3	48.9
売上高	-6.6	1.9	-39.8	-58.2	-82.4	-96.1	-97.8	-81.8	-82.3	-40.5	-57.6	-31.7	21.3	44.7	70.2	59.6
営業利益	-9.4	1.9	-43.9	-60.2	-81.9	-94.5	-97.3	-81.2	-77.8	-36.7	-60.1	-36.0	-2.1	31.9	61.7	48.9
従業員数(正規)	-30.2	-28.3	-25.5	-22.4	9.0	16.0	10.4	5.8	15.2	10.8	12.7	0.0	-51.1	-55.3	-68.1	-59.6
従業員数(非正規)	-34.0	-32.1	-23.5	-22.4	9.6	14.4	9.8	1.3	11.4	8.2	1.9	-13.4	-42.6	-46.8	-59.6	-61.7
商品・サービスの販売価格	7.5	11.3	-9.2	-12.2	-49.5	-44.8	-48.6	-44.2	-31.0	-25.3	-24.1	-26.8	2.1	17.0	48.9	57.4
利用者数(県民)	-	-	-	-	-60.1	-66.9	-47.0	-44.8	-33.5	-12.7	-28.5	-12.8	27.7	40.4	48.9	38.3
利用者数(国内観光客)	-13.2	-9.4	-29.6	-40.8	-78.2	-90.1	-83.6	-75.3	-74.1	-32.9	-50.0	-18.9	27.7	57.4	72.3	68.1
利用者数(海外観光客)	-3.8	-5.7	-32.7	-44.9	-72.3	-72.4	-70.5	-66.9	-51.9	-41.8	-39.9	-25.0	-21.3	-14.9	-12.8	19.1
原材料等の仕入価格	41.5	41.5	28.6	35.7	3.2	2.8	4.9	-1.9	19.6	17.7	20.3	27.4	70.2	74.5	74.5	78.7
生産・販売などの設備	-9.4	-9.4	-2.0	-1.0	5.3	6.6	7.7	3.9	-1.9	-2.5	-0.6	-7.9	-12.8	-14.9	-21.3	-19.1

飲食サービス	2019年				2020年				2021年				2022年			
	1~3月 実績	4~6月 実績	7~9月 実績	10~12月 実績	1~3月 実績	4~6月 実績	7~9月 実績	10~12月 実績	1~3月 実績	4~6月 実績	7~9月 実績	10~12月 実績	1~3月 実績	4~6月 実績	7~9月 実績	10~12月 見通し
全体的な景況感	-21.4	-21.4	6.5	-6.5	-68.9	-93.1	-85.5	-90.2	-69.6	-42.0	-55.1	-26.5	-55.0	-10.0	30.0	-5.0
売上高	-21.4	-21.4	8.7	-4.3	-66.7	-91.7	-89.5	-93.4	-72.5	-42.0	-59.4	-20.6	-30.0	-10.0	25.0	5.0
営業利益	-32.1	-32.1	-4.3	-26.1	-66.7	-93.1	-92.1	-90.2	-76.8	-58.0	-62.3	-27.9	-45.0	0.0	0.0	-25.0
従業員数(正規)	-57.1	-57.1	-34.8	-30.4	3.3	1.4	6.6	-4.9	4.3	1.4	5.8	-27.9	-25.0	-25.0	-35.0	-30.0
従業員数(非正規)	-75.0	-75.0	-23.9	-19.6	8.9	5.6	13.2	-3.3	-1.4	-2.9	-2.9	-25.0	-30.0	-25.0	-35.0	-35.0
商品・サービスの販売価格	17.9	17.9	30.4	37.0	-6.7	-11.1	-3.9	-16.4	-7.2	0.0	-5.8	2.9	15.0	20.0	15.0	40.0
利用者数(県民)	-	-	-	-	-60.0	-66.7	-69.7	-63.9	-55.1	-37.7	-37.7	-22.1	-50.0	20.0	25.0	25.0
利用者数(国内観光客)	3.6	3.6	-4.3	-2.2	-63.3	-90.3	-81.6	-85.2	-59.4	-55.1	-52.2	8.8	-30.0	20.0	15.0	25.0
利用者数(海外観光客)	10.7	10.7	-6.5	-10.9	-64.4	-80.6	-73.7	-67.2	-60.9	-52.2	-55.1	-36.8	-30.0	-15.0	-10.0	5.0
原材料等の仕入価格	42.9	42.9	73.9	80.4	14.4	16.7	36.8	6.6	49.3	53.6	47.8	58.8	75.0	85.0	95.0	100.0
生産・販売などの設備	-14.3	-14.3	-17.4	-21.7	-3.3	6.9	2.6	-1.6	5.8	1.4	4.3	-11.8	-5.0	-5.0	-10.0	-20.0

小売	2019年				2020年				2021年				2022年			
	1~3月 実績	4~6月 実績	7~9月 実績	10~12月 実績	1~3月 実績	4~6月 実績	7~9月 実績	10~12月 実績	1~3月 実績	4~6月 実績	7~9月 実績	10~12月 実績	1~3月 実績	4~6月 実績	7~9月 実績	10~12月 見通し
全体的な景況感	6.8	13.6	-16.0	-36.0	-83.1	-89.5	-83.8	-83.8	-77.5	-38.0	-50.7	-33.9	27.3	59.1	77.3	45.5
売上高	3.4	16.9	-12.0	-32.0	-80.0	-94.7	-87.6	-85.1	-76.1	-38.0	-46.5	-35.6	27.3	59.1	72.7	59.1
営業利益	1.7	5.1	-8.0	-34.0	-73.8	-87.4	-81.0	-78.4	-83.1	-46.5	-52.1	-37.3	9.1	45.5	54.5	45.5
従業員数(正規)	-30.5	-28.8	-30.0	-30.0	3.1	11.6	-6.7	2.7	-4.2	1.4	-1.4	-8.5	-13.6	-9.1	-22.7	-22.7
従業員数(非正規)	-47.5	-50.8	-34.0	-28.0	9.2	14.7	7.6	6.8	-8.5	-5.6	-11.3	-8.5	-13.6	-9.1	-18.2	-27.3
商品・サービスの販売価格	13.6	16.9	4.0	8.0	-24.6	-28.4	-15.2	-16.2	2.8	9.9	16.9	18.6	36.4	50.0	54.5	54.5
利用者数(県民)	-	-	-	-	-63.1	-75.8	-75.2	-63.5	-50.7	-32.4	-45.1	-20.3	4.5	31.8	40.9	31.8
利用者数(国内観光客)	3.4	16.9	-10.0	-22.0	-80.0	-90.5	-89.5	-87.8	-80.3	-43.7	-50.7	-35.6	9.1	54.5	63.6	59.1
利用者数(海外観光客)	1.7	0.0	-14.0	-26.0	-73.8	-77.9	-76.2	-79.7	-73.2	-59.2	-59.2	-42.4	-27.3	-13.6	4.5	13.6
原材料等の仕入価格	35.6	39.0	30.0	32.0	-7.7	10.5	7.6	6.8	28.2	39.4	45.1	42.4	36.4	59.1	68.2	68.2
生産・販売などの設備	-8.5	-8.5	-20.0	-22.0	-3.1	-3.2	-7.6	-2.7	-2.8	-2.8	-1.4	-11.9	-9.1	-18.2	-18.2	-18.2

スポーツ・娯楽サービス	2019年				2020年				2021年				2022年			
	1~3月 実績	4~6月 実績	7~9月 実績	10~12月 実績	1~3月 実績	4~6月 実績	7~9月 実績	10~12月 実績	1~3月 実績	4~6月 実績	7~9月 実績	10~12月 実績	1~3月 実績	4~6月 実績	7~9月 実績	10~12月 見通し
全体的な景況感	-31.6	-31.6	-23.7	-23.7	-77.8	-96.3	-86.3	-48.8	-90.7	-18.6	-37.2	-27.3	9.1	45.5	81.8	63.6
売上高	-15.8	-15.8	-2.6	-7.9	-79.4	-96.3	-90.2	-61.0	-86.0	-18.6	-37.2	-25.5	45.5	45.5	100.0	81.8
営業利益	-31.6	-31.6	-26.3	-23.7	-81.0	-98.1	-90.2	-58.5	-86.0	-16.3	-37.2	-40.0	0.0	27.3	72.7	45.5
従業員数(正規)	-47.4	-47.4	-28.9	-23.7	9.5	27.8	9.8	9.8	11.6	23.3	11.6	3.6	-9.1	-18.2	-27.3	-18.2
従業員数(非正規)	-47.4	-47.4	-28.9	-26.3	7.9	14.8	9.8	0.0	2.3	0.0	0.0	-1.8	-45.5	-54.5	-63.6	-45.5
商品・サービスの販売価格	-5.3	-5.3	10.5	23.7	-9.5	-33.3	-17.6	-19.5	-14.0	0.0	2.3	-9.1	0.0	-9.1	0.0	9.1
利用者数(県民)	-	-	-	-	-52.4	-63.0	-52.9	-24.4	-34.9	-4.7	-20.9	-9.1	-9.1	36.4	54.5	27.3
利用者数(国内観光客)	-5.3	-5.3	-7.9	-10.5	-76.2	-94.4	-78.4	-56.1	-72.1	-34.9	-55.8	-20.0	9.1	36.4	63.6	72.7
利用者数(海外観光客)	26.3	26.3	-21.1	-18.4	-71.4	-75.9	-56.9	-61.0	-55.8	-51.2	-48.8	-27.3	-18.2	-18.2	9.1	18.2
原材料等の仕入価格	36.8	36.8	55.3	57.9	11.1	0.0	7.8	9.8	23.3	30.2	34.9	27.3	45.5	45.5	54.5	63.6
生産・販売などの設備	-36.8	-36.8	-13.2	-10.5	3.2	9.3	13.7	-4.9	-4.7	-4.7	-4.7	-3.6	0.0	0.0	0.0	-9.1

文化サービス	2019年				2020年				2021年				2022年			
	1~3月 実績	4~6月 実績	7~9月 実績	10~12月 実績	1~3月 実績	4~6月 実績	7~9月 実績	10~12月 実績	1~3月 実績	4~6月 実績	7~9月 実績	10~12月 実績	1~3月 実績	4~6月 実績	7~9月 実績	10~12月 見通し
全体的な景況感	-31.3	-12.5	-20.0	6.7	-47.1	-100.0	-86.4	-68.4	-70.6	-23.5	-47.1	-30.4	33.3	83.3	100.0	100.0
売上高	-18.8	-12.5	-6.7	20.0	-52.9	-77.3	-95.5	-52.6	-70.6	-23.5	-47.1	-39.1	16.7	83.3	66.7	66.7
営業利益	-25.0	-12.5	-13.3	13.3	-47.1	-68.2	-90.9	-52.6	-52.9	-35.3	-52.9	-39.1	0.0	50.0	50.0	50.0
従業員数(正規)	-50.0	-62.5	-33.3	-20.0	-23.5	-4.5	-13.6	-10.5	-35.3	-35.3	-41.2	-26.1	-33.3	-50.0	-50.0	-33.3
従業員数(非正規)	-68.8	-75.0	-46.7	-33.3	-17.6	-13.6	-9.1	-5.3	-23.5	-29.4	-23.5	-26.1	-16.7	-33.3	-33.3	-33.3
商品・サービスの販売価格	0.0	-6.3	6.7	13.3	-17.6	-13.6	-22.7	-5.3	0.0	0.0	0.0	-13.0	-16.7	16.7	16.7	16.7
利用者数(県民)	-	-	-	-	-52.9	-81.8	-90.9	-68.4	-58.8	-29.4	-64.7	-21.7	16.7	100.0	100.0	66.7
利用者数(国内観光客)	-18.8	-6.3	13.3	13.3	-52.9	-81.8	-95.5	-89.5	-76.5	-52.9	-52.9	-21.7	16.7	66.7	100.0	100.0
利用者数(海外観光客)	-6.3	-12.5	-13.3	-26.7	-47.1	-72.7	-86.4	-78.9	-70.6	-64.7	-52.9	-30.4	-16.7	33.3	16.7	83.3
原材料等の仕入価格	12.5	12.5	20.0	20.0	-5.9	0.0	-4.5	-5.3	5.9	11.8	11.8	13.0	0.0	0.0	16.7	33.3
生産・販売などの設備	0.0	0.0	-6.7	-6.7	5.9	0.0	0.0	-10.5	0.0	-5.9	-5.9	-4.3	0.0	0.0	0.0	0.0

旅行業	2019年				2020年				2021年				2022年			
	1~3月 実績	4~6月 実績	7~9月 実績	10~12月 実績	1~3月 実績	4~6月 実績	7~9月 実績	10~12月 実績	1~3月 実績	4~6月 実績	7~9月 実績	10~12月 実績	1~3月 実績	4~6月 実績	7~9月 実績	10~12月 実績
全体的な景況感	-8.0	-8.0	40.0	-20.0	-94.9	-90.5	-97.3	-86.4	-81.3	-43.8	-46.9	4.5	4.5	18.2	45.5	59.1
売上高	-8.0	-8.0	33.3	-46.7	-92.3	-100.0	-91.9	-88.6	-87.5	-43.8	-65.6	9.1	13.6	18.2	31.8	54.5
営業利益	-20.0	-20.0	40.0	-20.0	-84.6	-95.2	-91.9	-90.9	-87.5	-59.4	-71.9	9.1	13.6	22.7	36.4	46.4
従業員数(正規)	-16.0	-16.0	-33.3	-26.7	30.8	40.5	37.8	15.9	21.9	21.9	25.0	0.0	-4.6	4.5	-4.5	-18.2
従業員数(非正規)	-8.0	-8.0	-20.0	-6.7	28.2	16.7	27.0	13.6	12.5	9.4	12.5	-13.6	13.6	13.6	9.1	-9.1
商品・サービスの販売価格	-4.0	-4.0	-6.7	-20.0	-30.8	-40.5	-40.5	-34.1	-15.6	-15.6	-25.0	22.7	0.0	0.0	27.3	31.8
利用者数(県民)	-	-	-	-	-79.5	-64.3	-64.9	-45.5	-56.3	-34.4	-56.3	27.3	-13.6	-9.1	13.6	50.0
利用者数(国内観光客)	4.0	4.0	20.0	-6.7	-82.1	-61.9	-73.0	-43.2	-59.4	-40.6	-50.0	18.2	-4.5	4.5	18.2	22.7
利用者数(海外観光客)	0.0	0.0	6.7	-33.3	-66.7	-57.1	-56.8	-52.3	-34.4	-34.4	-31.3	0.0	-9.1	-18.2	-18.2	4.5
原材料等の仕入価格	24.0	24.0	26.7	20.0	2.6	-7.1	-27.0	-4.5	-9.4	-12.5	-12.5	27.3	22.7	27.3	36.4	50.0
生産・販売などの設備	-4.0	-4.0	-6.7	-6.7	5.1	21.4	10.8	2.3	0.0	0.0	-3.1	0.0	0.0	-4.5	0.0	-4.5

旅客輸送サービス	2019年				2020年				2021年				2022年			
	1~3月 実績	4~6月 実績	7~9月 実績	10~12月 実績	1~3月 実績	4~6月 実績	7~9月 実績	10~12月 実績	1~3月 実績	4~6月 実績	7~9月 実績	10~12月 実績	1~3月 実績	4~6月 実績	7~9月 実績	10~12月 実績
全体的な景況感	2.3	-20.9	-10.9	2.2	-72.3	-97.6	-88.5	-92.8	-87.0	-55.1	-60.9	-22.2	17.2	31.0	55.2	48.3
売上高	-7.0	-11.6	-10.9	6.5	-78.3	-98.8	-93.6	-91.3	-89.9	-55.1	-71.0	-27.8	20.7	31.0	55.2	51.7
営業利益	-27.9	-30.2	-15.2	-6.5	-83.1	-97.6	-91.0	-95.7	-88.4	-58.0	-72.5	-37.5	6.9	20.7	34.5	34.5
従業員数(正規)	-65.1	-67.4	-47.8	-54.3	-21.7	-19.3	-20.5	-46.4	-21.7	-21.7	-24.6	-34.7	-62.1	-75.9	-75.9	-75.9
従業員数(非正規)	-39.5	-39.5	-28.3	-32.6	-4.8	-7.2	-6.4	-14.5	-14.5	-18.8	-18.8	-22.2	-31.0	-34.5	-37.9	-34.5
商品・サービスの販売価格	7.0	11.6	-2.2	17.4	-13.3	-26.5	-24.4	-14.5	-10.1	-5.8	-11.6	-8.3	-6.9	-6.9	3.4	13.8
利用者数(県民)	-	-	-	-	-75.9	-80.7	-79.5	-78.3	-76.8	-52.2	-63.8	-29.2	3.4	24.1	24.1	31.0
利用者数(国内観光客)	16.3	14.0	-4.3	-10.9	-72.3	-86.7	-84.6	-75.4	-75.4	-52.2	-60.9	-9.7	24.1	41.4	48.3	44.8
利用者数(海外観光客)	9.3	14.0	-23.9	-21.7	-71.1	-71.1	-78.2	-73.9	-66.7	-49.3	-53.6	-18.1	-17.2	-6.9	-6.9	10.3
原材料等の仕入価格	27.9	27.9	34.8	39.1	-6.0	-15.7	-9.0	2.9	26.1	26.1	31.9	44.4	51.7	55.2	55.2	55.2
生産・販売などの設備	-4.7	-7.0	-6.5	-10.9	15.7	15.7	12.8	10.1	8.7	11.6	15.9	-4.2	-20.7	-27.6	-20.7	-20.7

輸送設備レンタルサービス	2019年				2020年				2021年				2022年			
	1~3月 実績	4~6月 実績	7~9月 実績	10~12月 実績	1~3月 実績	4~6月 実績	7~9月 実績	10~12月 実績	1~3月 実績	4~6月 実績	7~9月 実績	10~12月 実績	1~3月 実績	4~6月 実績	7~9月 実績	10~12月 実績
全体的な景況感	-100.0	-100.0	40.0	-24.0	-63.6	-93.3	-87.5	-42.9	-78.6	-57.1	-35.7	-14.3	33.3	100.0	100.0	100.0
売上高	-100.0	-100.0	40.0	4.0	-68.2	-93.3	-87.5	-42.9	-71.4	-57.1	-50.0	-14.3	33.3	100.0	100.0	100.0
営業利益	-75.0	-75.0	24.0	-16.0	-68.2	-93.3	-87.5	-50.0	-71.4	-85.7	-35.7	-14.3	33.3	100.0	100.0	100.0
従業員数(正規)	-100.0	-100.0	-48.0	-52.0	18.2	46.7	25.0	21.4	35.7	28.6	21.4	-42.9	-33.3	-66.7	-66.7	-100.0
従業員数(非正規)	-100.0	-100.0	-40.0	-40.0	22.7	53.3	31.3	21.4	35.7	21.4	14.3	-42.9	-33.3	-33.3	-33.3	-66.7
商品・サービスの販売価格	0.0	0.0	-8.0	-24.0	-27.3	-53.3	-68.8	-50.0	-14.3	-21.4	-28.6	-14.3	0.0	0.0	66.7	66.7
利用者数(県民)	-	-	-	-	-31.8	-80.0	-75.0	-42.9	-14.3	-35.7	-28.6	14.3	0.0	33.3	66.7	66.7
利用者数(国内観光客)	0.0	0.0	24.0	-12.0	-72.7	-93.3	-93.8	-28.6	-78.6	-57.1	-64.3	-28.6	33.3	100.0	100.0	100.0
利用者数(海外観光客)	0.0	0.0	8.0	-16.0	-59.1	-66.7	-56.3	-64.3	-71.4	-64.3	-42.9	-42.9	0.0	0.0	0.0	66.7
原材料等の仕入価格	0.0	0.0	44.0	48.0	13.6	0.0	0.0	14.3	42.9	42.9	50.0	0.0	0.0	33.3	33.3	66.7
生産・販売などの設備	-100.0	-100.0	-20.0	-12.0	9.1	20.0	12.5	14.3	42.9	28.6	21.4	-14.3	0.0	0.0	-33.3	-33.3

【エリア別】

那覇エリア	2019年				2020年				2021年				2022年			
	1~3月 実績	4~6月 実績	7~9月 実績	10~12月 実績	1~3月 実績	4~6月 実績	7~9月 実績	10~12月 実績	1~3月 実績	4~6月 実績	7~9月 実績	10~12月 実績	1~3月 実績	4~6月 実績	7~9月 実績	10~12月 実績
全体的な景況感	-16.5	0.0	-29.9	-48.1	-91.3	-95.5	-92.9	-93.2	-81.8	-45.5	-60.0	-1.0	20.0	44.0	66.0	58.0
売上高	-11.0	4.4	-24.7	-41.6	-87.7	-97.7	-95.7	-95.7	-82.7	-42.7	-63.6	-1.0	24.0	58.0	64.0	64.0
営業利益	-26.4	-18.7	-31.2	-46.8	-84.1	-96.2	-93.6	-96.6	-84.5	-46.4	-60.0	-12.0	0.0	32.0	40.0	46.0
従業員数(正規)	-41.8	-41.8	-26.0	-28.6	19.6	18.0	12.8	11.1	1.8	5.5	3.6	-7.0	-26.0	-32.0	-48.0	-44.0
従業員数(非正規)	-49.5	-48.4	-19.5	-19.5	22.5	16.5	17.7	9.4	10.0	3.6	1.8	-23.0	-22.0	-20.0	-28.0	-36.0
商品・サービスの販売価格	13.2	13.2	-1.3	-2.6	-31.9	-42.1	-31.9	-40.2	-14.5	-8.2	-7.3	-6.0	14.0	26.0	34.0	42.0
利用者数(県民)	-	-	-	-	-69.6	-69.2	-69.5	-71.8	-47.3	-30.9	-43.6	7.0	8.0	36.0	42.0	46.0
利用者数(国内観光客)	-5.5	8.8	-10.4	-20.8	-89.1	-92.5	-89.4	-87.2	-71.8	-42.7	-60.9	12.0	24.0	46.0	56.0	66.0
利用者数(海外観光客)	3.3	1.1	-32.5	-41.6	-82.6	-79.7	-80.1	-73.5	-68.2	-54.5	-55.5	-25.0	-14.0	-16.0	-12.0	18.0
原材料等の仕入価格	31.9	30.8	48.1	48.1	8.7	10.5	7.1	-3.4	31.8	34.5	38.2	41.0	46.0	60.0	66.0	72.0
生産・販売などの設備	-16.5	-17.6	-11.7	-10.4	1.4	9.0	6.4	7.7	-4.5	-6.4	-4.5	-4.0	-4.0	-8.0	-6.0	-12.0

本島北部エリア	2019年				2020年				2021年				2022年			
	1~3月 実績	4~6月 実績	7~9月 実績	10~12月 実績	1~3月 実績	4~6月 実績	7~9月 実績	10~12月 実績	1~3月 実績	4~6月 実績	7~9月 実績	10~12月 実績	1~3月 実績	4~6月 実績	7~9月 実績	10~12月 実績
全体的な景況感	-7.8	-3.9	-24.5	-30.2	-81.6	-98.0	-88.2	-72.3	-84.3	-55.4	-50.6	-27.9	14.8	44.4	74.1	44.4
売上高	-9.8	-17.6	-18.9	-20.8	-81.6	-93.1	-94.1	-73.5	-84.3	-44.6	-55.4	-31.4	29.6	55.6	66.7	51.9
営業利益	-9.8	-15.7	-24.5	-28.3	-82.5	-92.2	-92.9	-72.3	-78.3	-47.0	-55.4	-36.0	0.0	33.3	63.0	44.4
従業員数(正規)	-31.4	-35.3	-32.1	-28.3	3.5	10.8	8.2	3.6	12.0	12.0	7.2	-5.8	-59.3	-63.0	-66.7	-55.6
従業員数(非正規)	-41.2	-41.2	-43.4	-39.6	4.4	3.9	12.9	1.2	4.8	0.0	-7.2	-17.4	-40.7	-40.7	-44.4	-40.7
商品・サービスの販売価格	0.0	0.0	-7.5	-1.9	-34.2	-34.3	-36.5	-30.1	-21.7	-10.8	-9.6	-11.6	11.1	14.8	48.1	51.9
利用者数(県民)	-	-	-	-	-64.9	-73.5	-37.6	-39.8	-44.6	-22.9	-34.9	-12.8	29.6	48.1	51.9	37.0
利用者数(国内観光客)	-2.0	-3.9	-13.2	-17.0	-81.6	-88.2	-92.9	-75.9	-75.9	-43.4	-54.2	-11.6	18.5	44.4	66.7	63.0
利用者数(海外観光客)	-2.0	-11.8	-32.1	-41.5	-73.7	-70.6	-77.6	-62.7	-49.4	-42.2	-39.8	-16.3	-29.6	-22.2	-3.7	22.2
原材料等の仕入価格	33.3	33.3	20.8	26.4	1.8	2.0	14.1	7.2	15.7	15.7	27.7	33.7	55.6	55.6	55.6	66.7
生産・販売などの設備	-7.8	-7.8	-5.7	-5.7	8.8	9.8	4.7	-8.4	3.6	3.6	2.4	-3.5	-11.1	-14.8	-14.8	-18.5

本島中部エリア	2019年				2020年				2021年				2022年			
	1~3月	4~6月	7~9月	10~12月	1~3月	4~6月	7~9月	10~12月	1~3月	4~6月	7~9月	10~12月	1~3月	4~6月	7~9月	10~12月
	実績	実績	実績	実績	実績	実績	実績	実績	実績	実績	実績	実績	実績	実績	実績	見通し
全体的な景況感	1.6	-9.7	-14.1	-26.6	-76.9	-89.3	-87.6	-87.5	-67.1	-28.6	-41.4	-28.1	-16.0	12.0	52.0	24.0
売上高	0.0	-1.6	-9.4	-26.6	-75.9	-91.1	-89.7	-87.5	-71.4	-34.3	-41.4	-28.1	-16.0	12.0	36.0	28.0
営業利益	-8.1	-12.9	-9.4	-34.4	-72.2	-87.5	-84.5	-83.3	-68.6	-48.6	-50.0	-37.1	-32.0	-12.0	8.0	4.0
従業員数(正規)	-37.1	-40.3	-23.4	-23.4	-2.8	1.8	-7.2	-9.4	-5.7	-8.6	-14.3	-19.1	-24.0	-24.0	-32.0	-36.0
従業員数(非正規)	-32.3	-35.5	-21.9	-23.4	4.6	8.0	5.2	1.0	-10.0	-14.3	-10.0	-10.1	-36.0	-36.0	-44.0	-44.0
商品・サービスの販売価格	8.1	9.7	-4.7	0.0	-25.0	-22.3	-22.7	-21.9	-21.4	-11.4	-12.9	-2.2	-12.0	-4.0	24.0	28.0
利用者数(県民)	-	-	-	-	-58.3	-63.4	-71.1	-51.0	-45.7	-21.4	-35.7	-5.6	-12.0	16.0	32.0	16.0
利用者数(国内観光客)	1.6	-4.8	-6.3	-17.2	-66.7	-83.0	-76.3	-75.0	-64.3	-44.3	-41.4	-27.0	-20.0	16.0	20.0	24.0
利用者数(海外観光客)	-4.8	-4.8	-25.0	-35.9	-60.2	-75.0	-68.0	-72.9	-48.6	-40.0	-40.0	-37.1	-24.0	-8.0	-8.0	12.0
原材料等の仕入価格	25.8	27.4	29.7	37.5	4.6	-0.9	2.1	0.0	15.7	28.6	28.6	40.4	52.0	60.0	72.0	68.0
生産・販売などの設備	-12.9	-11.3	-14.1	-21.9	-2.8	4.5	4.1	2.1	1.4	1.4	5.7	-12.4	-20.0	-20.0	-24.0	-28.0

本島南部エリア	2019年				2020年				2021年				2022年			
	1~3月	4~6月	7~9月	10~12月	1~3月	4~6月	7~9月	10~12月	1~3月	4~6月	7~9月	10~12月	1~3月	4~6月	7~9月	10~12月
	実績	実績	実績	実績	実績	実績	実績	実績	実績	実績	実績	実績	実績	実績	実績	見通し
全体的な景況感	0.0	12.5	16.3	8.2	-81.1	-91.7	-83.3	-79.7	-78.8	-42.4	-56.5	-26.2	18.2	36.4	63.6	68.2
売上高	-10.0	10.0	10.2	10.2	-85.1	-95.8	-88.9	-79.7	-80.0	-35.3	-64.7	-21.3	27.3	50.0	63.6	68.2
営業利益	-22.5	-5.0	-6.1	-2.0	-85.1	-94.4	-90.0	-81.2	-85.9	-47.1	-68.2	-24.6	9.1	27.3	50.0	40.9
従業員数(正規)	-40.0	-40.0	-49.0	-49.0	-8.1	2.8	-5.6	-11.6	-2.4	-5.9	-1.2	-21.3	-40.9	-40.9	-40.9	-54.5
従業員数(非正規)	-47.5	-50.0	-36.7	-32.7	-2.7	-1.4	-5.6	-5.8	-4.7	-5.9	-9.4	-9.8	-27.3	-27.3	-27.3	-45.5
商品・サービスの販売価格	0.0	5.0	0.0	10.2	-20.3	-29.2	-27.8	-13.0	-21.2	-15.3	-18.8	-14.8	0.0	0.0	18.2	22.7
利用者数(県民)	-	-	-	-	-70.3	-68.1	-65.6	-49.3	-48.2	-20.0	-51.8	-19.7	9.1	27.3	22.7	45.5
利用者数(国内観光客)	5.0	5.0	10.2	0.0	-81.1	-84.7	-83.3	-69.6	-77.6	-43.5	-57.6	-18.0	27.3	36.4	50.0	40.9
利用者数(海外観光客)	5.0	7.5	4.1	-6.1	-73.0	-76.4	-66.7	-71.0	-68.2	-54.1	-56.5	-32.8	-4.5	4.5	4.5	36.4
原材料等の仕入価格	27.5	25.0	49.0	55.1	-9.5	-4.2	1.1	2.9	30.6	30.6	27.1	27.9	45.5	45.5	50.0	59.1
生産・販売などの設備	-10.0	-10.0	-16.3	-12.2	14.9	11.1	7.8	2.9	4.7	3.5	5.9	-4.9	-13.6	-13.6	-13.6	-13.6

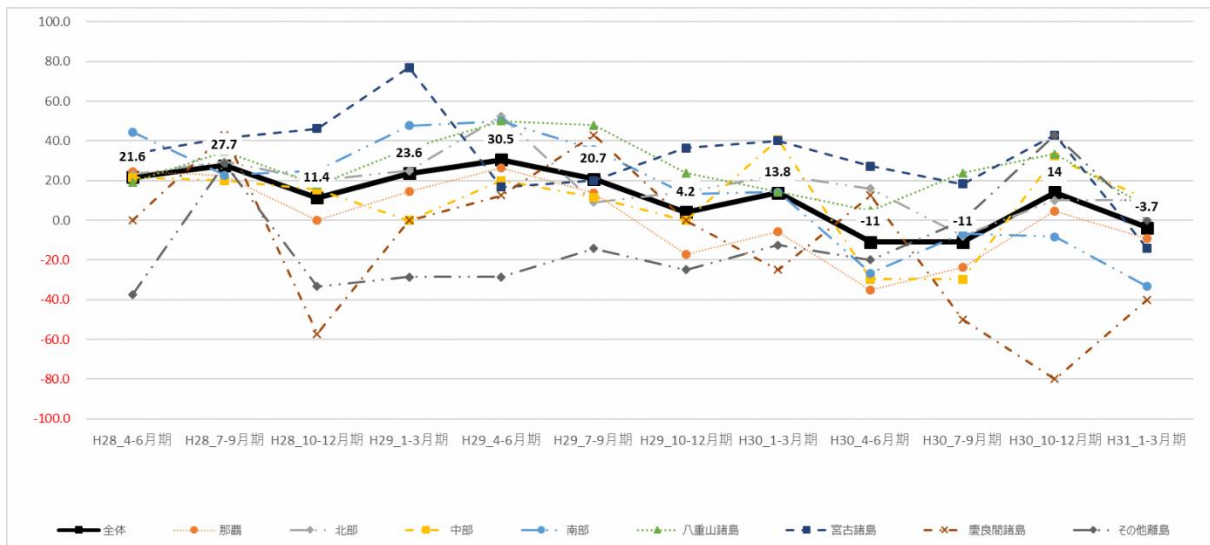
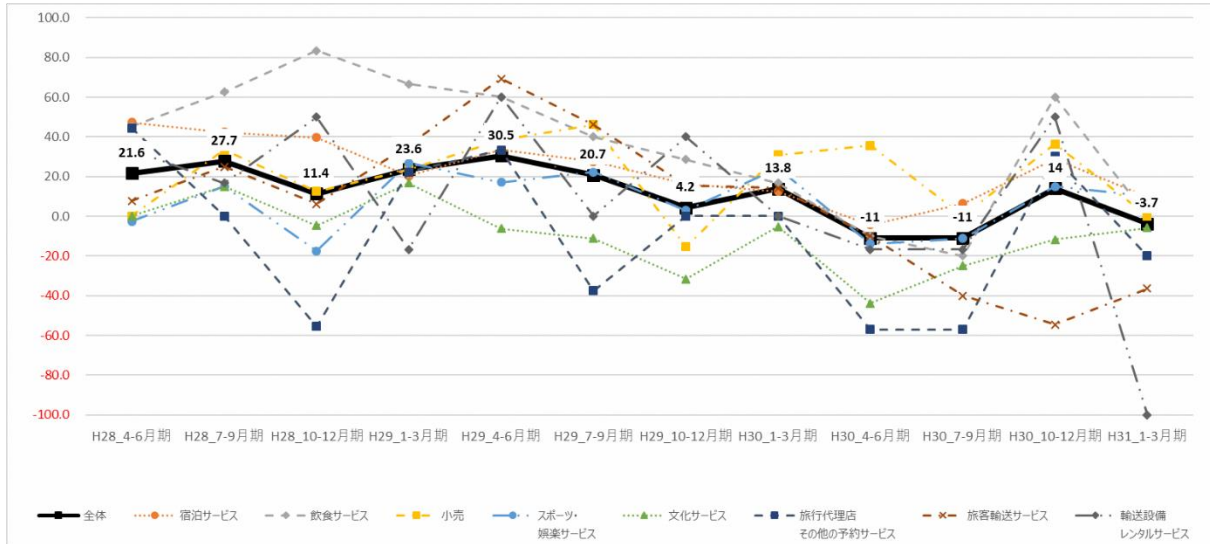
八重山エリア	2019年				2020年				2021年				2022年			
	1~3月	4~6月	7~9月	10~12月	1~3月	4~6月	7~9月	10~12月	1~3月	4~6月	7~9月	10~12月	1~3月	4~6月	7~9月	10~12月
	実績	実績	実績	実績	実績	実績	実績	実績	実績	実績	実績	実績	実績	実績	実績	見通し
全体的な景況感	-19.1	4.3	-14.0	-40.0	-48.1	-95.9	-92.9	-61.6	-79.5	-20.5	-43.4	-44.7	-15.0	35.0	60.0	35.0
売上高	-12.8	8.5	-16.0	-48.0	-50.6	-96.9	-94.9	-65.8	-81.9	-28.9	-49.4	-40.0	-5.0	65.0	60.0	50.0
営業利益	-8.5	19.1	-18.0	-52.0	-55.6	-92.9	-94.9	-65.8	-79.5	-34.9	-51.8	-45.9	-5.0	45.0	55.0	45.0
従業員数(正規)	-34.0	-34.0	-36.0	-28.0	-6.2	17.3	6.1	-5.5	13.3	12.0	13.3	-10.6	-10.0	-30.0	-45.0	-40.0
従業員数(非正規)	-38.3	-34.0	-26.0	-20.0	1.2	13.3	12.2	-6.8	3.6	7.2	2.4	-15.3	-20.0	-35.0	-55.0	-50.0
商品・サービスの販売価格	2.1	10.6	20.0	18.0	-13.6	-26.5	-27.6	-19.2	-4.8	-4.8	-8.4	-11.8	10.0	25.0	35.0	60.0
利用者数(県民)	-	-	-	-	-45.7	-72.4	-68.4	-49.3	-51.8	-32.5	-30.1	-31.8	-25.0	10.0	30.0	30.0
利用者数(国内観光客)	-6.4	8.5	-14.0	-32.0	-43.2	-88.8	-77.6	-53.4	-71.1	-39.8	-43.4	-23.5	-5.0	60.0	70.0	60.0
利用者数(海外観光客)	25.5	29.8	6.0	-6.0	-60.5	-66.3	-66.3	-64.4	-56.6	-48.2	-43.4	-23.5	-40.0	-20.0	-20.0	-10.0
原材料等の仕入価格	42.6	44.7	42.0	44.0	13.6	-3.1	3.1	5.5	21.7	22.9	21.7	34.1	65.0	75.0	85.0	90.0
生産・販売などの設備	-12.8	-14.9	-6.0	-6.0	2.5	6.1	6.1	2.7	4.8	3.6	3.6	-11.8	0.0	-15.0	-20.0	-10.0

宮古エリア	2019年				2020年				2021年				2022年			
	1~3月	4~6月	7~9月	10~12月	1~3月	4~6月	7~9月	10~12月	1~3月	4~6月	7~9月	10~12月	1~3月	4~6月	7~9月	10~12月
	実績	実績	実績	実績	実績	実績	実績	実績	実績	実績	実績	実績	実績	実績	実績	見通し
全体的な景況感	16.7	-12.5	0.0	-16.7	-78.8	-97.9	-87.7	-78.9	-85.7	-54.8	-69.0	-51.0	-6.3	37.5	56.3	37.5
売上高	-4.2	-16.7	12.5	0.0	-80.8	-97.9	-91.2	-76.3	-85.7	-50.0	-59.5	-59.2	31.3	56.3	62.5	43.8
営業利益	-12.5	-20.8	0.0	-12.5	-80.8	-95.7	-89.5	-73.7	-83.3	-52.4	-71.4	-55.1	6.3	37.5	56.3	18.8
従業員数(正規)	-45.8	-41.7	-25.0	-20.8	9.6	14.9	3.5	-18.4	7.1	9.5	11.9	-10.2	-31.3	-43.8	-43.8	-37.5
従業員数(非正規)	-54.2	-54.2	-25.0	-12.5	11.5	23.4	1.8	-2.6	0.0	0.0	-2.4	-14.3	-6.3	-12.5	-25.0	-18.8
商品・サービスの販売価格	20.8	25.0	20.8	29.2	-32.7	-44.7	-29.8	-39.5	-2.4	-4.8	-2.4	-8.2	0.0	0.0	6.3	18.8
利用者数(県民)	-	-	-	-	-55.8	-87.2	-66.7	-57.9	-47.6	-38.1	-42.9	-49.0	-25.0	18.8	43.8	37.5
利用者数(国内観光客)	16.7	33.3	-33.3	-37.5	-73.1	-87.2	-84.2	-63.2	-69.0	-42.9	-59.5	-53.1	6.3	50.0	56.3	50.0
利用者数(海外観光客)	4.2	0.0	-20.8	-25.0	-51.9	-66.0	-59.6	-57.9	-57.1	-52.4	-47.6	-34.7	-12.5	0.0	6.3	12.5
原材料等の仕入価格	58.3	62.5	50.0	54.2	-7.7	4.3	5.3	7.9	33.3	28.6	31.0	28.6	43.8	50.0	43.8	50.0
生産・販売などの設備	-12.5	-8.3	4.2	8.3	5.8	6.4	1.8	2.6	4.8	2.4	4.8	-8.2	-12.5	-12.5	-18.8	-18.8

4. 参考資料

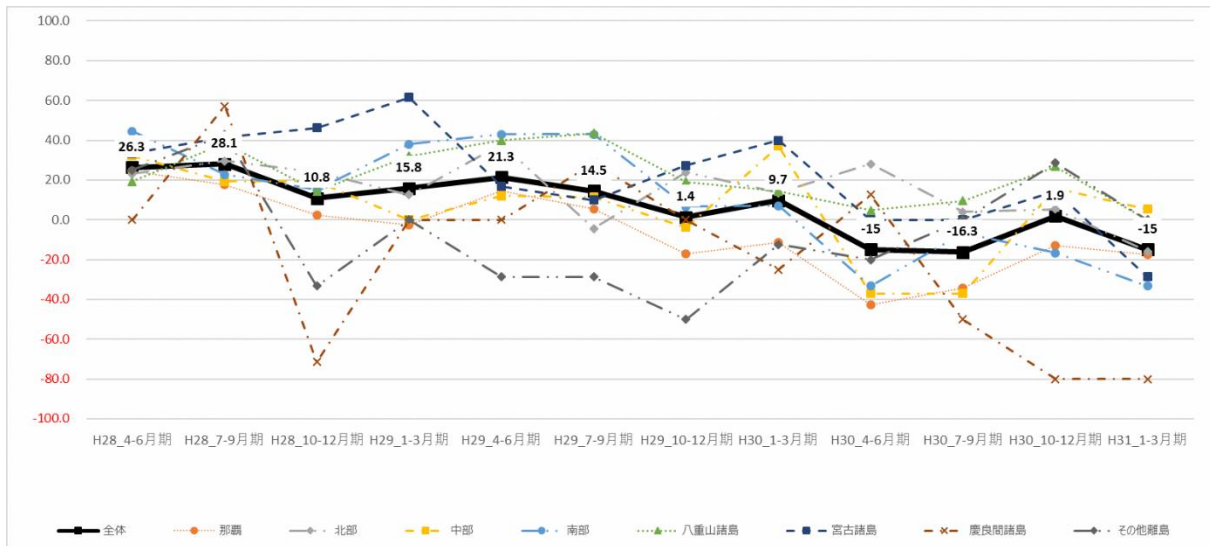
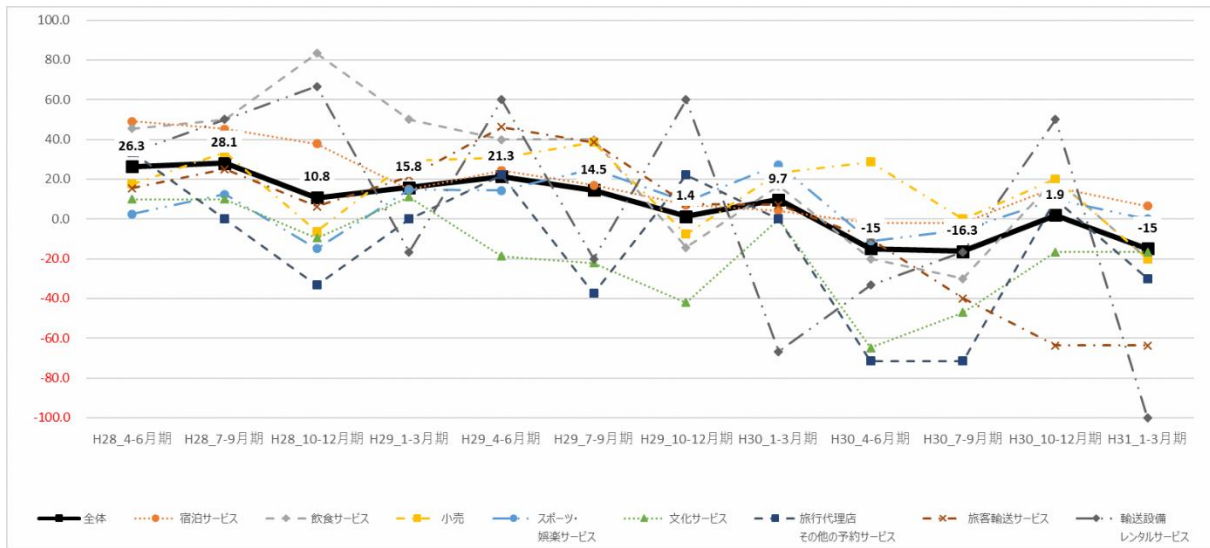
(1) 過去調査結果(平成 28 年度～平成 30 年度) 【県内企業の景況判断 DI】

【売上 DI】



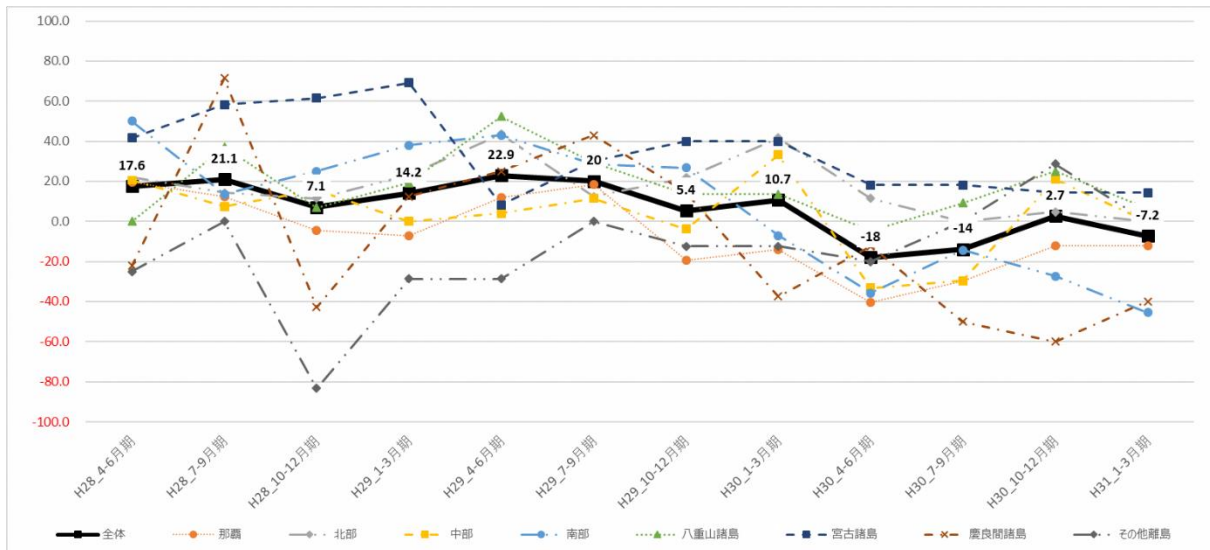
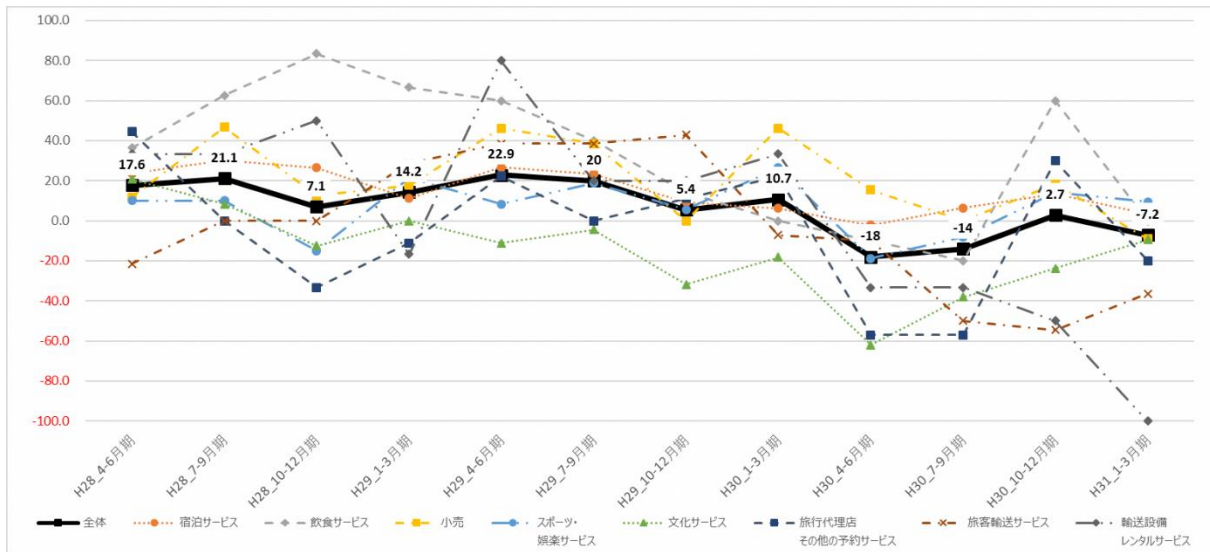
売上高		H28				H29				H30			
		H28_4-6 月期	H28_7-9 月期	H28_10-12 月期	H29_1-3 月期	H29_4-6 月期	H29_7-9 月期	H29_10-12 月期	H30_1-3 月期	H30_4-6 月期	H30_7-9 月期	H30_10-12 月期	H31_1-3 月期
全体	全体	21.6	27.7	11.4	23.6	30.5	20.7	4.2	13.8	-11	-11	14	-3.7
TSA分類	宿泊サービス	47.3	42.3	39.6	20.4	33.3	27.7	16.3	12.5	-4.3	6.4	29	9.7
	飲食サービス	45.5	62.5	83.3	66.7	60	40	28.6	16.7	-10	-20	60	0
	小売	0.0	33.3	12.5	23.5	38.5	46.2	-15.4	30.8	35.7	0	36.4	0
	スポーツ・娯楽サービス	-2.5	15.0	-17.5	26.8	17.1	22.2	2.9	24.2	-13.9	-11.1	15	10
	文化サービス	0.0	15.0	-4.8	16.7	-6.3	-11.1	-31.6	-5.3	-43.8	-25	-11.8	-5.9
	旅行代理店 その他の予約サービス	44.4	0.0	-55.6	22.2	33.3	-37.5	0	0	-57.1	-57.1	30	-20
	旅客輸送サービス	7.7	25.0	6.3	35.7	69.2	46.2	15.4	14.3	-10	-40	-54.5	-36.4
	輸送設備 レンタルサービス	33.3	16.7	50.0	-16.7	60	0	40	0	-16.7	-16.7	50	-100
	地域別	那覇	24.4	22.5	0.0	14.6	26.5	13.9	-17.1	-5.7	-35.3	-23.5	4.5
北部		23.1	29.6	20.0	25.0	52.4	9.1	14.3	22.7	16	-8	10	10
中部		21.4	20.0	15.4	0.0	20	11.5	0	40.7	-29.6	-29.6	31.6	10.5
南部		44.4	22.7	25.0	47.6	50	35.7	13.3	14.3	-26.7	-6.7	-8.3	-33.3
八重山諸島		19.2	34.6	17.9	36.0	50	47.8	23.8	14.3	4.8	23.8	33.3	6.7
宮古諸島		33.3	41.7	46.2	76.9	16.7	20	36.4	40	27.3	18.2	42.9	-14.3
慶良間諸島		0.0	42.9	-57.1	0.0	12.5	42.9	0	-25	12.5	-50	-80	-40
その他離島		-37.5	28.6	-33.3	-28.6	-28.6	-14.3	-25	-12.5	-20	0	42.9	0

【営業利益 DI】



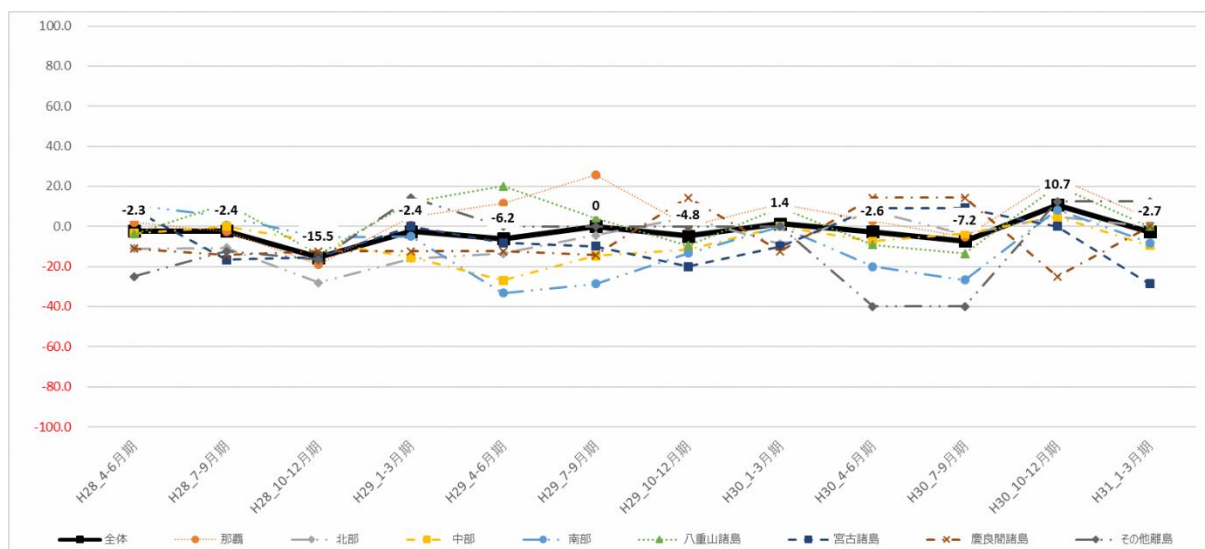
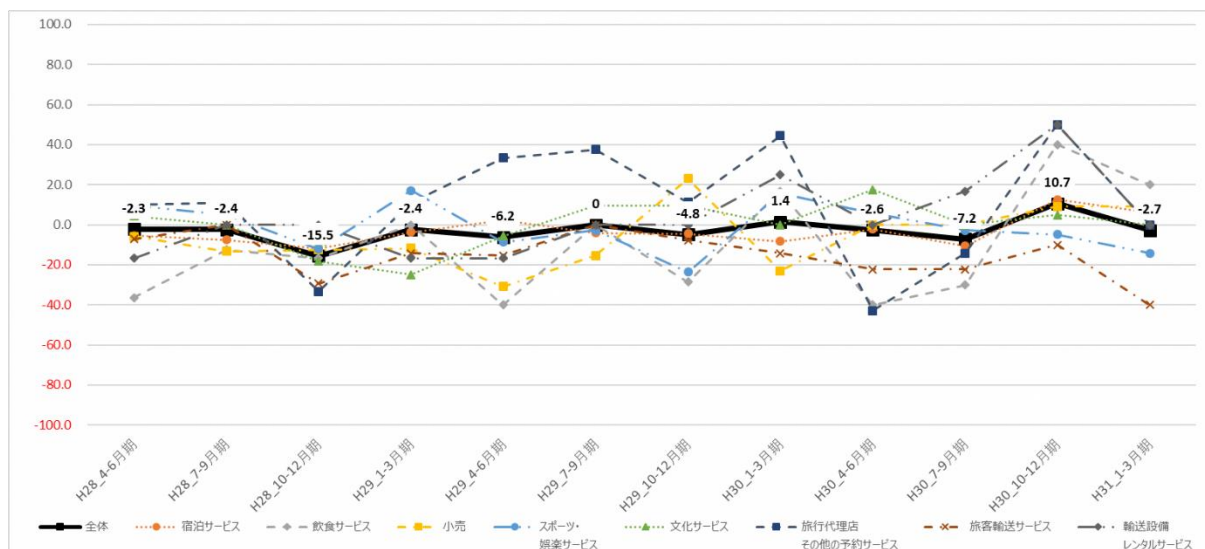
営業利益		H28				H29				H30			
		H28_4-6 月期	H28_7-9 月期	H28_10-12 月期	H29_1-3 月期	H29_4-6 月期	H29_7-9 月期	H29_10-12 月期	H30_1-3 月期	H30_4-6 月期	H30_7-9 月期	H30_10-12 月期	H31_1-3 月期
全体	全体	26.3	28.1	10.8	15.8	21.3	14.5	1.4	9.7	-15	-16.3	1.9	-15
TSA分類	宿泊サービス	49.1	45.3	37.7	14.8	24.4	17	7	4.2	-2.1	-2.1	16.1	6.5
	飲食サービス	45.5	50.0	83.3	50.0	40	40	-14.3	16.7	-20	-30	20	-20
	小売	17.6	33.3	-6.3	29.4	30.8	38.5	-7.7	23.1	28.6	0	20	-20
	スポーツ・娯楽サービス	2.5	12.5	-15.0	14.6	14.3	25	8.8	27.3	-11.1	-5.6	10	0
	文化サービス	10.0	10.0	-9.5	11.1	-18.8	-22.2	-42.1	0	-64.7	-47.1	-16.7	-16.7
	旅行代理店 その他の予約サービス	33.3	0.0	-33.3	0.0	22.2	-37.5	22.2	0	-71.4	-71.4	10	-30
	旅客輸送サービス	15.4	25.0	6.3	21.4	46.2	38.5	7.7	7.1	-10	-40	-63.6	-63.6
	輸送設備 レンタルサービス	33.3	50.0	66.7	-16.7	60	-20	60	-66.7	-33.3	-16.7	50	-100
地域別	那覇	24.4	17.5	2.4	-2.4	14.7	5.6	-17.1	-11.4	-42.9	-34.3	-13	-17.4
	北部	23.1	29.6	24.0	12.5	38.1	-4.5	23.8	13.6	28	4	5.3	-15.8
	中部	32.1	19.2	19.2	0.0	12	11.5	-3.8	37	-37	-37	15.8	5.3
	南部	44.4	22.7	15.0	38.1	42.9	42.9	6.7	7.1	-33.3	-6.7	-16.7	-33.3
	八重山諸島	19.2	38.5	14.3	32.0	40	43.5	19	14.3	4.8	9.5	26.7	0
	宮古諸島	33.3	41.7	46.2	61.5	16.7	10	27.3	40	0	0	14.3	-28.6
	慶良間諸島	0.0	57.1	-71.4	0.0	0	28.6	0	-25	12.5	-50	-80	-80
	その他離島	25.0	42.9	-33.3	0.0	-28.6	-28.6	-50	-12.5	-20	0	28.6	0

【利用者数 DI】



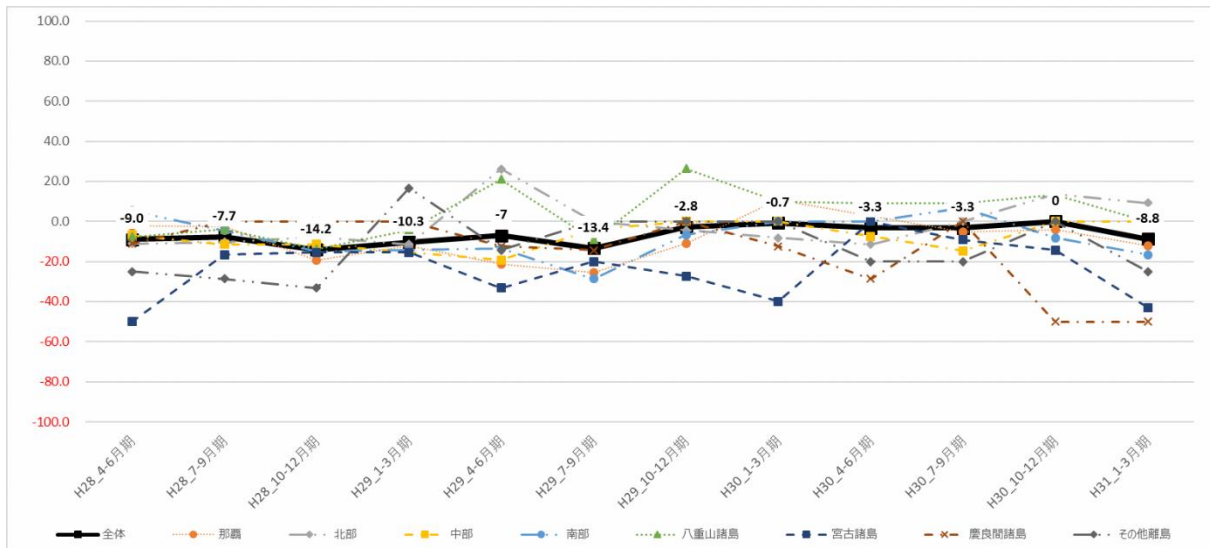
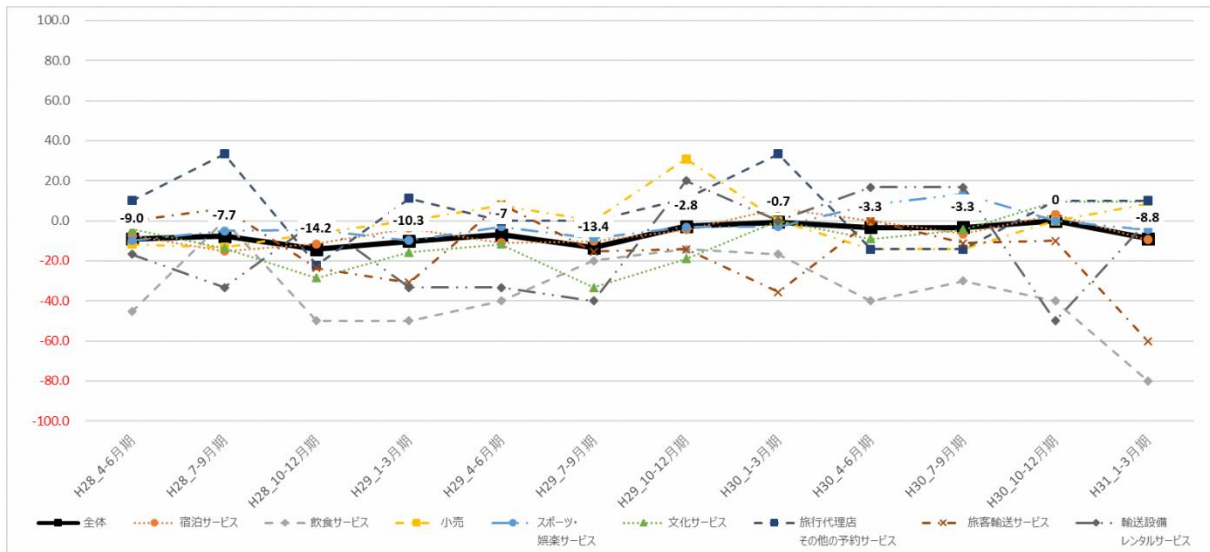
利用者数		H28				H29				H30			
		H28_4-6 月期	H28_7-9 月期	H28_10-12 月期	H29_1-3 月期	H29_4-6 月期	H29_7-9 月期	H29_10-12 月期	H30_1-3 月期	H30_4-6 月期	H30_7-9 月期	H30_10-12 月期	H31_1-3 月期
全体	全体	17.6	21.1	7.1	14.2	22.9	20	5.4	10.7	-18	-14	2.7	-7.2
TSA分類	宿泊サービス	23.6	30.2	26.4	11.1	26.7	23.4	9.3	6.3	-2.2	6.5	13.3	3.3
	飲食サービス	36.4	62.5	83.3	66.7	60	40	14.3	0	-10	-20	60	0
	小売	11.8	46.7	12.5	17.6	46.2	38.5	0	46.2	15.4	0	18.2	-9.1
	スポーツ・娯楽サービス	10.0	10.0	-15.0	21.4	8.3	18.9	5.7	26.5	-18.9	-8.1	14.3	9.5
	文化サービス	20.8	8.3	-12.5	0.0	-11.1	-4.5	-31.8	-18.2	-61.9	-38.1	-23.8	-9.5
	旅行代理店その他の予約サービス	44.4	0.0	-33.3	-11.1	22.2	0	11.1	22.2	-57.1	-57.1	30	-20
	旅客輸送サービス	-21.4	0.0	0.0	28.6	38.5	38.5	42.9	-7.1	-10	-50	-54.5	-36.4
	輸送設備レンタルサービス	33.3	33.3	50.0	-16.7	80	20	20	33.3	-33.3	-33.3	-50	-100
地域別	那覇	19.6	12.2	-4.7	-7.1	11.8	18.4	-19.4	-13.9	-40.5	-29.7	-12	-12
	北部	22.2	14.3	11.5	23.1	43.5	12.5	21.7	41.7	11.5	0	4.8	0
	中部	20.7	7.4	15.4	0.0	4	11.5	-3.8	33.3	-33.3	-29.6	21.1	0
	南部	50.0	13.6	25.0	38.1	42.9	28.6	26.7	-7.1	-35.7	-14.3	-27.3	-45.5
	八重山諸島	0.0	37.0	6.9	19.2	52.4	29.2	13.6	13.6	-4.5	9.1	25	6.3
	宮古諸島	41.7	58.3	61.5	69.2	8.3	30	40	40	18.2	18.2	14.3	14.3
	慶良間諸島	-22.2	71.4	-42.9	12.5	25	42.9	14.3	-37.5	-12.5	-50	-60	-40
	その他離島	-25.0	0.0	-83.3	-28.6	-28.6	0	-12.5	-12.5	-20	0	28.6	0

【正規社員 DI】



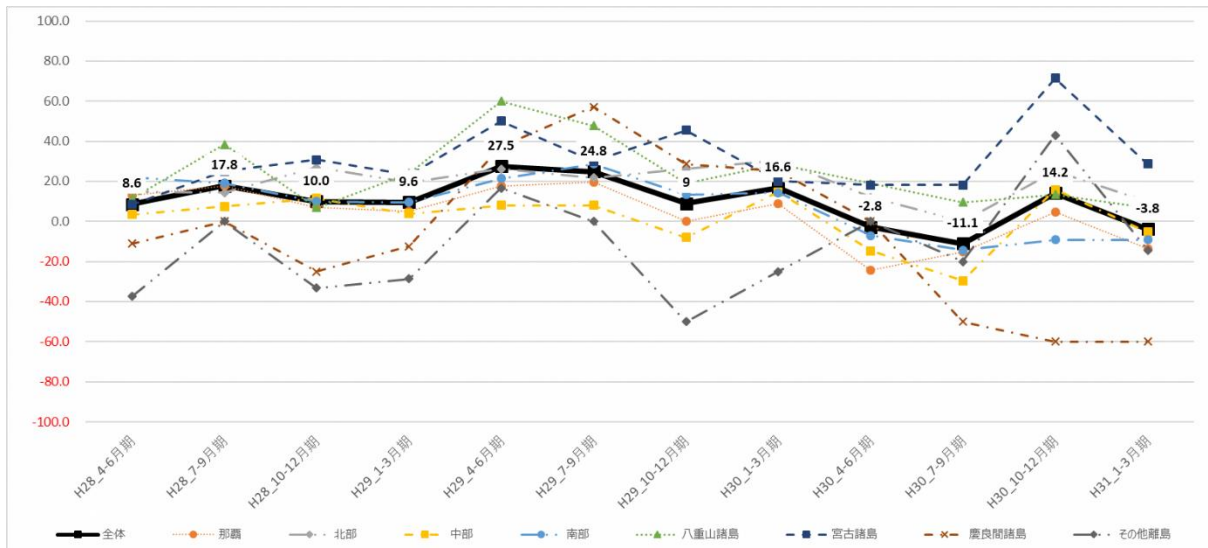
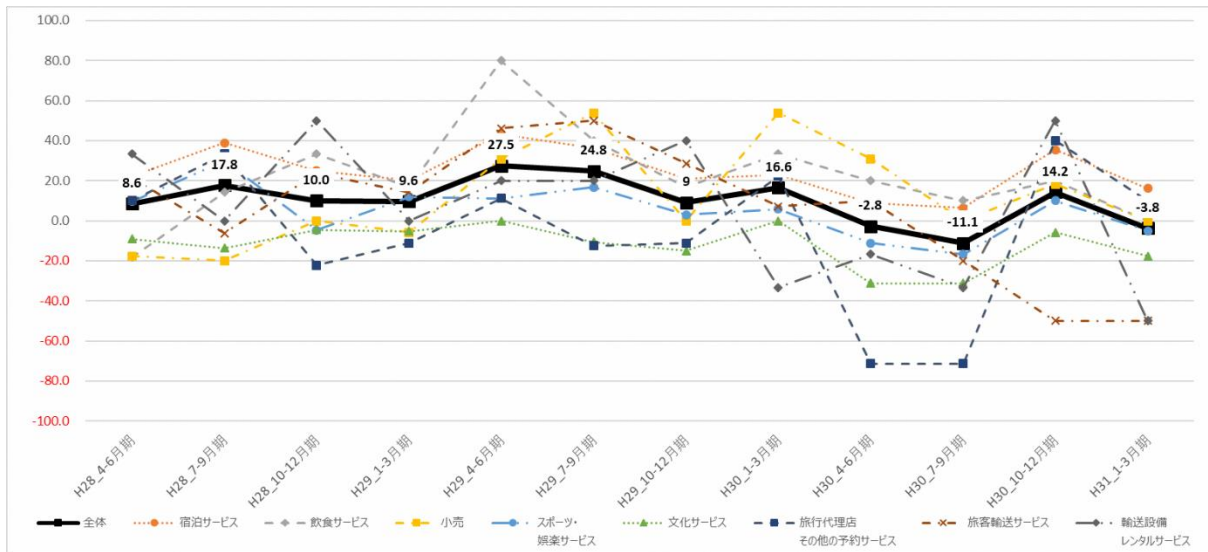
正規社員の従業員数		H28				H29				H30			
		H28_4-6月期	H28_7-9月期	H28_10-12月期	H29_1-3月期	H29_4-6月期	H29_7-9月期	H29_10-12月期	H30_1-3月期	H30_4-6月期	H30_7-9月期	H30_10-12月期	H31_1-3月期
全体	全体	-2.3	-2.4	-15.5	-2.4	-6.2	0	-4.8	1.4	-2.6	-7.2	10.7	-2.7
TSA分類	宿泊サービス	-5.5	-7.5	-11.8	-3.8	2.2	-4.1	-4.5	-8.3	-2.1	-10.6	12.5	6.3
	飲食サービス	-36.4	-12.5	-16.7	0.0	-40	0	-28.6	16.7	-40	-30	40	20
	小売	-5.9	-13.3	-12.5	-11.8	-30.8	-15.4	23.1	-23.1	0	0	9.1	9.1
	スポーツ・娯楽サービス	9.8	5.0	-12.2	17.1	-8.6	-2.8	-23.5	15.6	5.6	-2.8	-4.8	-14.3
	文化サービス	4.3	0.0	-18.2	-25.0	-5.6	9.5	9.5	0	17.4	0	4.8	0
	旅行代理店その他の予約サービス	10.0	11.1	-33.3	11.1	33.3	37.5	11.1	44.4	-42.9	-14.3	50	0
	旅客輸送サービス	-7.1	0.0	-29.4	-14.3	-15.4	0	-7.7	-14.3	-22.2	-22.2	-10	-40
	輸送設備レンタルサービス	-16.7	0.0	0.0	-16.7	-16.7	0	0	25	0	16.7	50	0
地域別	那覇	2.1	-2.4	-19.0	4.8	11.4	25.6	0	11.1	2.6	-5.1	24	4
	北部	-11.1	-10.7	-28.0	-16.0	-13.6	-4.3	4.5	-8.7	7.7	-3.8	5	0
	中部	-3.4	0.0	-7.7	-15.4	-26.9	-14.8	-11.5	0	-7.4	-3.7	4.8	-9.5
	南部	10.5	4.8	-5.3	-5.0	-33.3	-28.6	-13.3	0	-20	-26.7	8.3	-8.3
	八重山諸島	-3.8	11.5	-13.8	12.0	20	4.3	-9.5	9.5	-9.1	-13.6	20	0
	宮古諸島	8.3	-16.7	-15.4	0.0	-8.3	-10	-20	-10	9.1	9.1	0	-28.6
	慶良間諸島	-11.1	-14.3	-12.5	-12.5	-12.5	-14.3	14.3	-12.5	14.3	14.3	-25	0
その他離島	-25.0	-12.5	-16.7	14.3	0	0	0	0	-40	-40	12.5	12.5	

【非正規社員 DI】



非正規社員の従業員数		H28				H29				H30			
		H28_4-6 月期	H28_7-9 月期	H28_10- 12月期	H29_1-3 月期	H29_4-6 月期	H29_7-9 月期	H29_10- 12月期	H30_1-3 月期	H30_4-6 月期	H30_7-9 月期	H30_10- 12月期	H31_1-3 月期
全体	全体	-9.0	-7.7	-14.2	-10.3	-7	-13.4	-2.8	-0.7	-3.3	-3.3	0	-8.8
TSA分類	宿泊サービス	-7.3	-15.1	-11.5	-3.7	-10.9	-10.2	-4.5	6.3	0	-6.5	3.1	-9.4
	飲食サービス	-45.5	0.0	-50.0	-50.0	-40	-20	-14.3	-16.7	-40	-30	-40	-80
	小売	-11.8	-13.3	-6.3	0.0	7.7	0	30.8	0	-14.3	-14.3	0	8.3
	スポーツ・娯楽サービス	-9.8	-5.0	-4.8	-9.8	-2.9	-8.6	-3.1	-3	8.1	13.5	0	-4.5
	文化サービス	-4.3	-13.6	-28.6	-15.8	-11.8	-33.3	-19	0	-9.1	-4.5	9.5	9.5
	旅行代理店その他の予約サービス	10.0	33.3	-22.2	11.1	0	0	11.1	33.3	-14.3	-14.3	10	10
	旅客輸送サービス	0.0	6.3	-23.5	-30.8	8.3	-15.4	-14.3	-35.7	0	-11.1	-10	-60
輸送設備レンタルサービス	-16.7	-33.3	0.0	-33.3	-33.3	-40	20	0	16.7	16.7	-50	0	
地域別	那覇	-2.1	-2.4	-19.5	-12.2	-21.2	-25.6	-10.8	10.8	2.6	-5.3	-4	-12
	北部	-11.1	-10.3	-7.7	-11.5	26.1	0	-4.3	-8.3	-11.5	0	13.6	9.1
	中部	-6.9	-11.5	-11.5	-15.4	-19.2	-3.8	0	0	-7.4	-14.8	0	0
	南部	5.3	-4.5	-15.0	-14.3	-13.3	-28.6	-6.7	0	0	6.7	-8.3	-16.7
	八重山諸島	-7.7	-4.0	-13.8	-4.2	21.1	-9.1	26.3	10	9.1	9.1	13.3	0
	宮古諸島	-50.0	-16.7	-15.4	-15.4	-33.3	-20	-27.3	-40	0	-9.1	-14.3	-42.9
	慶良間諸島	-11.1	0.0	0.0	0.0	-12.5	-14.3	0	-12.5	-28.6	0	-50	-50
その他離島	-25.0	-28.6	-33.3	16.7	-14.3	0	0	0	-20	-20	0	-25	

【指定事業所の総合的な業況の DI】



指定事業所の総合的な業況		H28				H29				H30			
		H28_4-6 月期	H28_7-9 月期	H28_10- 12月期	H29_1-3 月期	H29_4-6 月期	H29_7-9 月期	H29_10- 12月期	H30_1-3 月期	H30_4-6 月期	H30_7-9 月期	H30_10- 12月期	H31_1-3 月期
全体	全体	8.6	17.8	10.0	9.6	27.5	24.8	9	16.6	-2.8	-11.1	14.2	-3.8
TSA分類	宿泊サービス	22.2	38.9	25.0	20.4	43.2	36.2	20.9	22.9	8.7	6.5	35.5	16.1
	飲食サービス	-18.2	14.3	33.3	16.7	80	40	16.7	33.3	20	10	20	0
	小売	-17.6	-20.0	0.0	-5.9	30.8	53.8	0	53.8	30.8	0	18.2	0
	スポーツ・娯楽サービス	9.8	30.0	-4.8	11.9	11.1	16.7	2.9	5.9	-11.1	-16.7	10	-5
	文化サービス	-9.1	-13.6	-4.5	-5.3	0	-10.5	-15	0	-31.3	-31.3	-5.9	-17.6
	旅行代理店その他の予約サービス	10.0	33.3	-22.2	-11.1	11.1	-12.5	-11.1	22.2	-71.4	-71.4	40	10
	旅客輸送サービス	21.4	-6.3	23.5	14.3	46.2	50	28.6	7.1	10	-20	-50	-50
	輸送設備レンタルサービス	33.3	0.0	50.0	0.0	20	20	40	-33.3	-16.7	-33.3	50	-50
地域別	那覇	13.0	17.5	7.1	4.9	17.6	19.4	0	8.8	-24.2	-15.2	4.5	-13.6
	北部	14.8	14.3	26.9	19.2	26.1	21.7	26.1	30.4	12	0	25	10
	中部	3.4	7.4	11.5	3.8	8	8	-8	14.8	-14.8	-29.6	15.8	-5.3
	南部	22.2	19.0	10.0	9.5	21.4	28.6	13.3	14.3	-7.1	-14.3	-9.1	-9.1
	八重山諸島	11.5	38.5	6.9	24.0	60	47.8	19	28.6	19	9.5	13.3	6.7
	宮古諸島	8.3	25.0	30.8	23.1	50	30	45.5	20	18.2	18.2	71.4	28.6
	慶良間諸島	-11.1	0.0	-25.0	-12.5	37.5	57.1	28.6	25	0	-50	-60	-60
	その他離島	-37.5	0.0	-33.3	-28.6	16.7	0	-50	-25	0	-20	42.9	-14.3

(2) 調査票

問1 運営されている事業所・店舗についてお伺いいたします。

問1-1 調査票をお送りしている事業所・店舗に関する情報をご記入ください。

事業所・店舗名

問1-2 事業所・店舗を運営している会社の情報をご記入ください。
※事業所・店舗名と同様の場合は、同上でチェックを入れてください。
※個人で経営されている場合は、社名に代表者名をご記入ください。

社名 (個人経営の場合は、代表者名) (同上 : □)

所在地

問1-3 ご回答いただいているご担当者の情報をご記入ください。

ご回答者 (所属) (お名前)
(TEL) (e-mail)

問1-4 事業所・店舗の事業内容*をご回答ください。(1つだけ○)

*複数の事業内容がある場合は、売上などで最も大きな割合を占める事業内容を選択してください。ただし、「農業」「漁業」「製造業」「卸売業」を主たる事業内容とする事業所・店舗の方は、これらの事業内容における売上を抜き、ご回答ください。

1 宿泊サービス ホテル、民泊、ペンション・貸別荘、ドミトリー	5 文化サービス 動植物園、文化施設、博物館・美術館、資料館、会議場
2 飲食サービス 飲食店 (テイクアウト含む)	6 旅行代理店その他の予約サービス 旅行業
3 小売 小売業 (通販サイトは除く)	7 旅客輸送サービス 法人タクシー、船旅、乗合バス、観光バス、モノレール
4 スポーツ・娯楽サービス テーマパーク、体験型アトラクション、イベント、アミューズメントパーク、ゴルフ場、スポーツ施設	8 輸送設備レンタルサービス レンタカー、レンタバイク
9 いずれにもあてはまらない ※大失礼いたしました。回答を終了いただき、ご返送をお願いいたします。	

問1-5 コロナ以前と現在、それぞれの事業所・店舗を利用されるお客様の割合*をお答えください。
※お客様の割合は、3つの区分の合計が100%となるよう、記載ください。お客様の利用がない場合は、0%と記入ください。
【コロナ以前 (2019年1年間の平均)】

お客様の割合		
県民	国内観光客	海外観光客
%	%	%

【現在 (2022年7~9月)】

お客様の割合		
県民	国内観光客	海外観光客
%	%	%

問1-6 現在 (2022年7~9月) の真事業所・店舗の採算状況について、お聞かせください。(1つだけ○)

1 大幅に黒字 2 やや黒字 3 ほぼゼロ 4 やや赤字 5 大幅に赤字 6 わからない

本ページの回答にあたっては、売上高、営業利益、お客様の数、販売・仕入価格などを総合的に判断の上、経営者のみなさまが感じられている景況感について、お答えください。

問2 事業所・店舗の景況感についてお伺いいたします。

問2-1 2022年1~3月の全体的な景況感(結果)を、前年同期と比較してご回答ください。(1つだけ○)

全体的な景況感 (結果)	2022年1~3月 (2021年1~3月期比較)			
	1.上昇	2.不変	3.下降	4.不明

問2-2 2022年1~3月の各項目の結果を、前年同期と比較してご回答ください。(それぞれ1つだけ○)

	2022年1~3月 (2021年1~3月期比較)			
	1.上昇	2.不変	3.下降	4.不明
売上高	1.上昇	2.不変	3.下降	4.不明
営業利益	1.上昇	2.不変	3.下降	4.不明
正社員の数	1.不足気味	2.適正	3.過剰気味	4.不明/無
非正規の社員の数	1.不足気味	2.適正	3.過剰気味	4.不明/無
商品・サービスの販売価格	1.上昇	2.不変	3.下降	4.不明
お客様の数 (県民)	1.上昇	2.不変	3.下降	4.不明/取扱無
お客様の数 (国内観光客)	1.上昇	2.不変	3.下降	4.不明/取扱無
お客様の数 (海外観光客)	1.上昇	2.不変	3.下降	4.不明/取扱無
原材料等の仕入価格	1.上昇	2.不変	3.下降	4.不明
生産・販売などの設備	1.不足	2.適正	3.過大	4.不明

問2-3 2022年4~6月の全体的な景況感(結果)を、前年同期と比較してご回答ください。(1つだけ○)

全体的な景況感 (結果)	2022年4~6月 (2021年4~6月期比較)			
	1.上昇	2.不変	3.下降	4.不明

問2-4 2022年4~6月の各項目の結果を、前年同期と比較してご回答ください。(それぞれ1つだけ○)

	2022年4~6月 (2021年4~6月期比較)			
	1.上昇	2.不変	3.下降	4.不明
売上高	1.上昇	2.不変	3.下降	4.不明
営業利益	1.上昇	2.不変	3.下降	4.不明
正社員の数	1.不足気味	2.適正	3.過剰気味	4.不明/無
非正規の社員の数	1.不足気味	2.適正	3.過剰気味	4.不明/無
商品・サービスの販売価格	1.上昇	2.不変	3.下降	4.不明
お客様の数 (県民)	1.上昇	2.不変	3.下降	4.不明/取扱無
お客様の数 (国内観光客)	1.上昇	2.不変	3.下降	4.不明/取扱無
お客様の数 (海外観光客)	1.上昇	2.不変	3.下降	4.不明/取扱無
原材料等の仕入価格	1.上昇	2.不変	3.下降	4.不明
生産・販売などの設備	1.不足	2.適正	3.過大	4.不明

問2-5 2022年7~9月の全体的な景況感(結果)を、前年同期と比較してご回答ください。(1つだけ○)

全体的な景況感 (結果)	2022年7~9月 (2021年7~9月期比較)			
	1.上昇	2.不変	3.下降	4.不明

問2-6 2022年7~9月の各項目の結果を、前年同期と比較してご回答ください。(それぞれ1つだけ○)

	2022年7~9月 (2021年7~9月期比較)			
	1.上昇	2.不変	3.下降	4.不明
売上高	1.上昇	2.不変	3.下降	4.不明
営業利益	1.上昇	2.不変	3.下降	4.不明
正社員の数	1.不足気味	2.適正	3.過剰気味	4.不明/無
非正規の社員の数	1.不足気味	2.適正	3.過剰気味	4.不明/無
商品・サービスの販売価格	1.上昇	2.不変	3.下降	4.不明
お客様の数 (県民)	1.上昇	2.不変	3.下降	4.不明/取扱無
お客様の数 (国内観光客)	1.上昇	2.不変	3.下降	4.不明/取扱無
お客様の数 (海外観光客)	1.上昇	2.不変	3.下降	4.不明/取扱無
原材料等の仕入価格	1.上昇	2.不変	3.下降	4.不明
生産・販売などの設備	1.不足	2.適正	3.過大	4.不明

問2-7 2022年10~12月の全体的な景況感(見通し)を前年同期と比較してご回答ください。(1つだけ○)

全体的な景況感 (見通し)	2022年10~12月 (2021年10~12月期比較)			
	1.上昇	2.不変	3.下降	4.不明

問2-8 2022年10~12月の各項目の見通しを前年同期と比較してご回答ください。(それぞれ1つだけ○)

	2022年10~12月 (2021年10~12月期比較)			
	1.上昇	2.不変	3.下降	4.不明
売上高	1.上昇	2.不変	3.下降	4.不明
営業利益	1.上昇	2.不変	3.下降	4.不明
正社員の数	1.不足気味	2.適正	3.過剰気味	4.不明/無
非正規の社員の数	1.不足気味	2.適正	3.過剰気味	4.不明/無
商品・サービスの販売価格	1.上昇	2.不変	3.下降	4.不明
お客様の数 (県民)	1.上昇	2.不変	3.下降	4.不明/取扱無
お客様の数 (国内観光客)	1.上昇	2.不変	3.下降	4.不明/取扱無
お客様の数 (海外観光客)	1.上昇	2.不変	3.下降	4.不明/取扱無
原材料等の仕入価格	1.上昇	2.不変	3.下降	4.不明
生産・販売などの設備	1.不足	2.適正	3.過大	4.不明

問3 観光推進のため、沖縄県に取り組んでほしい施策等、ご要望があればご記入ください。

回答への協力、ありがとうございました。
返信用封筒 (切手不要) に封入し 10月14日(金)までにご投函ください。

