

# 事業地区位置図 宮古管内

S=1:100,000

「この地図は、国土地理院長の承認を得て、同院発行の数値地図50000（地図画像）及び数値地図25000（地図画像）を複製したものである。（承認番号 平22業複、第586号）」

凡例	
事業一覧表	
	農業農村整備事業
	治山・造林事業
	漁港漁業整備事業
事業地区位置図	
	県営事業
	団体営事業
	土地改良営事業
	かんがい排水事業
	水利区域内農地集積促進整備事業
	県営畑地帯総合整備事業
	農山漁村活性化プロジェクト支援交付金（ほ場整備関係）
	農山漁村活性化プロジェクト支援交付金（かんがい施設整備）
	農地保全整備事業
	水質保全対策事業
	ため池等整備事業
	治山・造林事業
	村づくり交付金
	農林海岸
	県管理（漁港指定区域）
	市町村管理（漁港指定区域）
	旧市町村界

※旧市町村界は参考

(宮古島市平良)

番号	事業名	地区名	事業量	事業工期
7	県営かんがい排水事業	西原東	矩地かんがい A=79.6ha	H21~H26
10	県営かんがい排水事業	松原	矩地かんがい A=62.4ha	H20~H25
14	水利区域	城	区画整理 A=37.1ha 矩地かんがい A=37.1ha	H22~H29
17	県営畑地帯総合整備事業(担い手支援型)	西原第1	区画整理 A=37.3ha	H19~H24
22	県営畑地帯総合整備事業(担い手支援型)	西原第1(第1期)	区画整理 A=42.3ha	H21~H26
24	県営畑地帯総合整備事業(担い手支援型)	松原	区画整理 A=62.4ha	H20~H25
28	農山漁村活性化プロジェクト支援交付金	大野	排水路 L=2,760m	H18~H22
50	県営農地保全整備事業	狩保・島尻	防風施設 L=2,364m	H20~H24
61	村づくり交付金	久松	一式	H18~H23
67	水産物供給基盤整備事業	狩保	測量試験費 一式	H22
69	漁村再交付金	宮古島東	漁港・漁場施設 一式	H20~H25
70	漁村再交付金	宮古島西	漁港・漁場施設 一式	H21~H26

(宮古島市伊良部)

番号	事業名	地区名	事業量	事業工期
33	農山漁村活性化プロジェクト支援交付金	鍋底	区画整理 A=8.6ha	H16~H22
36	農山漁村活性化プロジェクト支援交付金	南方原	区画整理 A=11.4ha	H19~H23
37	農山漁村活性化プロジェクト支援交付金	白鳥	貯水池補修 一式	H19~H23
39	農山漁村活性化プロジェクト支援交付金	鍋底2期	区画整理 A=12.5ha	H20~H24
45	農山漁村活性化プロジェクト支援交付金	東上原	区画整理 A=11.4ha	H22~H26
66	地域水産物供給基盤整備事業(特定)	佐良浜	外郭施設 一式 係留施設 一式 水城施設 一式 輸送施設 一式	H14~H23
68	漁村再交付金	佐和田	漁港施設 一式	H20~H22

(宮古島市下地)

番号	事業名	地区名	事業量	事業工期
8	県営かんがい排水事業	洲鎌上地	矩地かんがい A=114.3ha	H21~H26
9	県営かんがい排水事業	マクソコ	矩地かんがい A=115.0ha	H21~H26
11	県営かんがい排水事業	島中	矩地かんがい A=83.8ha	H21~H26
15	県営畑地帯総合整備事業(担い手支援型)	マクソコ	区画整理 A=48.1ha	H18~H23
16	県営畑地帯総合整備事業(担い手支援型)	洲鎌	区画整理 A=66.2ha	H19~H24
21	県営畑地帯総合整備事業(担い手支援型)	上地南	区画整理 A=38.8ha	H21~H26
23	県営畑地帯総合整備事業(担い手支援型)	地盛南	区画整理 A=26.0ha	H21~H26
25	県営畑地帯総合整備事業(担い手支援型)	島中	区画整理 A=47.1ha	H21~H26
27	農山漁村活性化プロジェクト支援交付金	仲子ク	区画整理 A=27.5ha	H16~H22
31	農山漁村活性化プロジェクト支援交付金	ピサタ	区画整理 A=20.9ha	H18~H22
34	農山漁村活性化プロジェクト支援交付金	入江西	区画整理 A=10.7ha	H19~H23
35	農山漁村活性化プロジェクト支援交付金	仲子ク第2	矩地かんがい A=28.9ha	H19~H23
38	農山漁村活性化プロジェクト支援交付金	大代原	区画整理 A=16.5ha	H20~H24
44	農山漁村活性化プロジェクト支援交付金	アガリカタ	区画整理 A=13.7ha	H22~H26
49	県営農地保全整備事業	内原第1	勾配修正工 排水路工 L=1,815m 防災工 一式 水兼農道 L=966m	H18~H22
57	漁場保全の森事業	下地与那覇	植栽工 A=2.69ha 防風工 L=5,197m	H20~H22

(宮古島市城辺)

番号	事業名	地区名	事業量	事業工期
2	県営かんがい排水事業	福北	矩地かんがい A=83.6ha	H18~H22
3	県営かんがい排水事業	七又吉野	矩地かんがい A=90.6ha	H19~H24
4	県営かんがい排水事業	東福地	矩地かんがい A=66.0ha	H20~H25
5	県営かんがい排水事業	西東	矩地かんがい A=67.4ha	H20~H25
6	県営かんがい排水事業	長南	矩地かんがい A=71.2ha	H20~H25
12	水利区域	西西1期	区画整理 A=30.0ha	H22~H29
13	水利区域	村越1期	区画整理 A=39.7ha 矩地かんがい A=39.7ha	H22~H29
18	県営畑地帯総合整備事業(担い手支援型)	長南	区画整理 A=71.2ha	H20~H25
19	県営畑地帯総合整備事業(担い手支援型)	東福地	区画整理 A=66.0ha	H20~H25
20	県営畑地帯総合整備事業(担い手支援型)	新城西	区画整理 A=21.3ha	H21~H26
26	県営畑地帯総合整備事業(担い手育成型)	西東	区画整理 A=64.6ha	H17~H22
30	農山漁村活性化プロジェクト支援交付金	皆福	区画整理 A=22.2ha	H18~H22
40	農山漁村活性化プロジェクト支援交付金	下南富竹第2	矩地かんがい A=13.8ha	H20~H24
42	農山漁村活性化プロジェクト支援交付金	皆福第2	矩地かんがい A=22.2ha	H21~H25
46	農山漁村活性化プロジェクト支援交付金	下南東	区画整理 A=16.9ha	H22~H26
51	県営農地保全整備事業	西中	勾配修正工 A=24.1ha 排水路工 L=5,800m 水兼農道 L=2,910m	H22~H26
52	団体営農地保全整備事業	友利	防風施設 L=3,590m	H19~H23
54	団体営農地保全整備事業	保良	防風施設 L=2,961m	H22~H26
55	県営水質保全対策事業	宮古島市第1	勾配修正工 A=43.7ha 排水路工 L=3,930m 沈砂工 N=8基 畦畔工 L=6,895m	H19~H24
58	団体営ため池等整備事業	比嘉	法面保護 A=5,118m <sup>2</sup> 排水路工 L=600m 貯留地 N=3箇所	H21~H25
59	海岸防災林造成事業	比嘉	植栽工 A=1.48ha 防風工 L=3,100m	H22~H23
60	保安林改良事業	新城	植栽工 A=0.71ha 防風工 L=1,575m	H20~H23
62	村づくり交付金	吉田	一式	H19~H24
63	村づくり交付金	西東	一式	H20~H24
64	村づくり交付金	仲原	一式	H22~H27

(宮古島市多良間村)

番号	事業名	地区名	事業量	事業工期
47	農山漁村活性化プロジェクト支援交付金	阿嘉利原第1	貯水池工 一式	H20~H24
48	農山漁村活性化プロジェクト支援交付金	仲山西	区画整理 A=9.6ha	H22~H26
53	団体営農地保全整備事業	赤池原	防風施設 L=4,200m	H21~H25
58	漁場保全の森事業	仲筋	植栽工 A=1.25ha 防風工 L=2,800m	H21~H22
65	村づくり交付金	多良間	一式	H19~H24

(宮古島市上野)

番号	事業名	地区名	事業量	事業工期
1	県営かんがい排水事業	高田地区	矩地かんがい A=144.9ha	H18~H22
3	農山漁村活性化プロジェクト支援交付金	宮古島第2	補強工 A=534.9ha	H18~H22
32	農山漁村活性化プロジェクト支援交付金	カギモリ	区画整理 A=17.2ha	H18~H22
41	農山漁村活性化プロジェクト支援交付金	元島東	農地保全 A=9.6ha	H20~H24
43	農山漁村活性化プロジェクト支援交付金	カギモリ第2	矩地かんがい A=16.4ha	H21~H25
71	団体営農地保全整備事業	元島西	農地保全 A=10.9ha	H18~H22

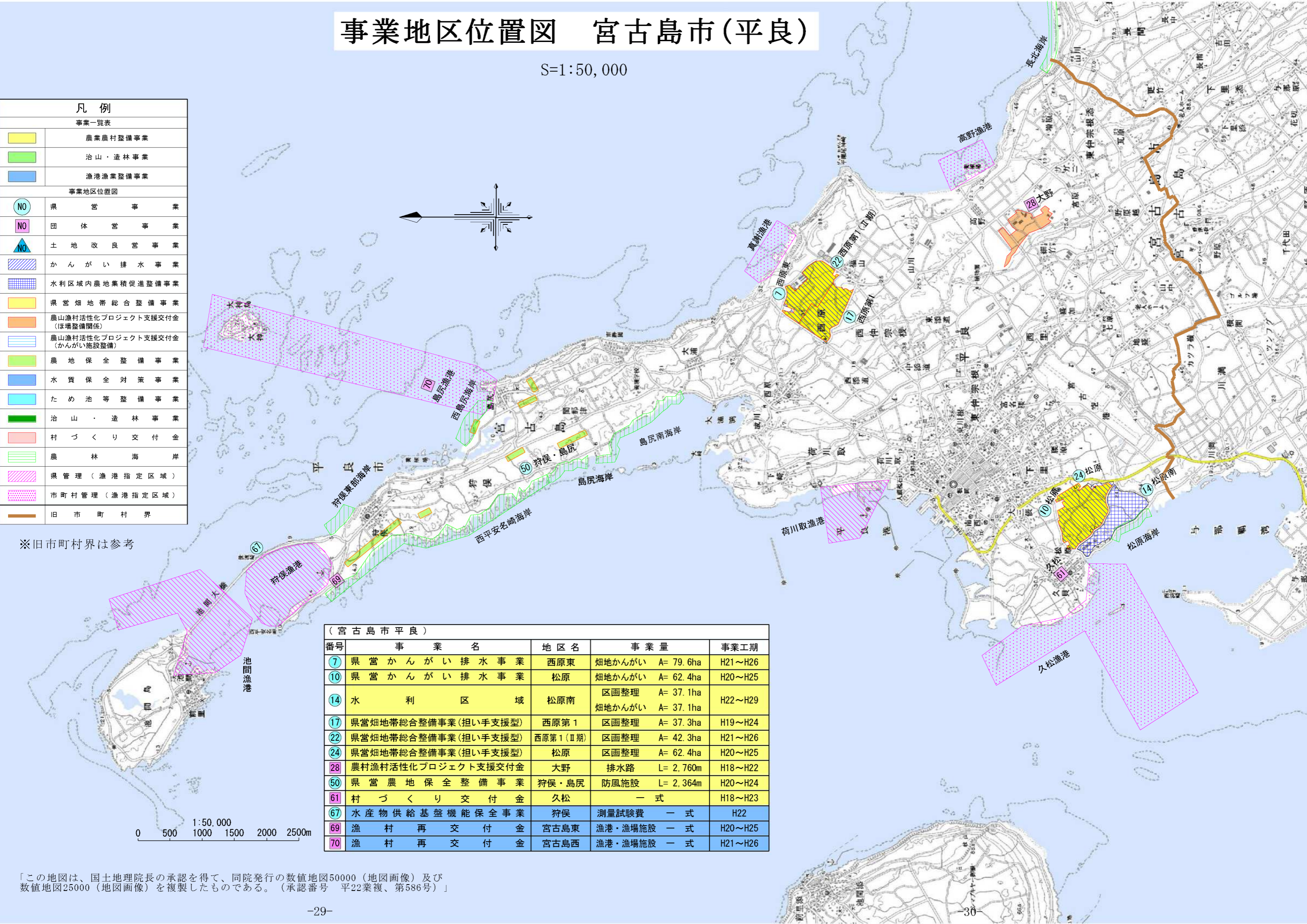
1:100,000  
0 1000 2000 3000 4000 5000m

# 事業地区位置図 宮古島市(平良)

S=1:50,000

凡例	
事業一覧表	
	農業農村整備事業
	治山・造林事業
	漁港漁業整備事業
事業地区位置図	
	県営事業
	団休営事業
	土地改良営事業
	かんがい排水事業
	水利区域内農地集積促進整備事業
	県営畑地帯総合整備事業
	農山漁村活性化プロジェクト支援交付金(ほ場整備関係)
	農山漁村活性化プロジェクト支援交付金(かんがい施設整備)
	農地保全整備事業
	水質保全対策事業
	ため池等整備事業
	治山・造林事業
	村づくり交付金
	農林海岸
	県管理(漁港指定区域)
	市町村管理(漁港指定区域)
	旧市町村界

※旧市町村界は参考

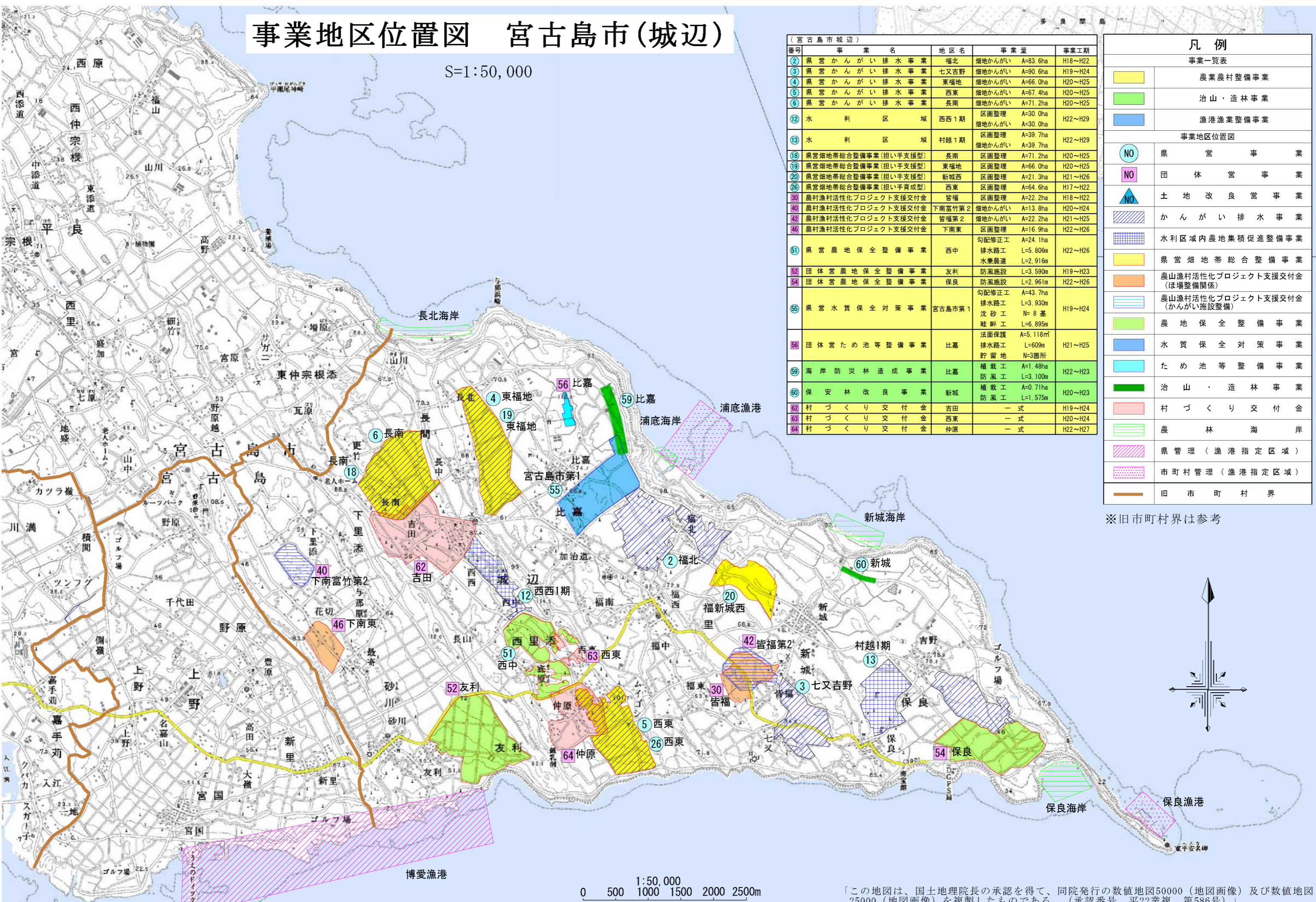


(宮古島市平良)				
番号	事業名	地区名	事業量	事業工期
7	県営かんがい排水事業	西原東	畑地かんがい A= 79.6ha	H21~H26
10	県営かんがい排水事業	松原	畑地かんがい A= 62.4ha	H20~H25
14	水利区	松原南	区画整理 A= 37.1ha 畑地かんがい A= 37.1ha	H22~H29
17	県営畑地帯総合整備事業(担い手支援型)	西原第1	区画整理 A= 37.3ha	H19~H24
22	県営畑地帯総合整備事業(担い手支援型)	西原第1(Ⅱ期)	区画整理 A= 42.3ha	H21~H26
24	県営畑地帯総合整備事業(担い手支援型)	松原	区画整理 A= 62.4ha	H20~H25
28	農村漁村活性化プロジェクト支援交付金	大野	排水路 L= 2,760m	H18~H22
50	県営農地保全整備事業	狩俣・島尻	防風施設 L= 2,364m	H20~H24
61	村づくり交付金	久松	一式	H18~H23
67	水産物供給基盤機能保全事業	狩俣	測量試験費 一式	H22
69	漁村再交付金	宮古島東	漁港・漁場施設 一式	H20~H25
70	漁村再交付金	宮古島西	漁港・漁場施設 一式	H21~H26

「この地図は、国土院院長の承認を得て、同院発行の数値地図50000(地図画像)及び数値地図25000(地図画像)を複製したものである。(承認番号 平22業複、第586号)」

# 事業地区位置図 宮古島市(城辺)

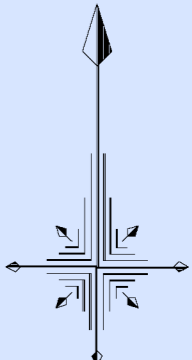
S=1:50,000



番号	事業名	地区名	事業量	事業工期
2	県営かんがい排水事業	福北	畑地かんがい A=83.6ha	H18~H22
3	県営かんがい排水事業	七又吉野	畑地かんがい A=90.6ha	H19~H24
4	県営かんがい排水事業	東福地	畑地かんがい A=66.0ha	H20~H25
5	県営かんがい排水事業	西東	畑地かんがい A=67.4ha	H20~H25
6	県営かんがい排水事業	長南	畑地かんがい A=71.2ha	H20~H25
12	水利区域	城西1期	区画整理 A=30.0ha 畑地かんがい A=30.0ha	H22~H29
13	水利区域	村越1期	区画整理 A=39.7ha 畑地かんがい A=39.7ha	H22~H29
18	県営畑地帯総合整備事業(担い手支援型)	長南	区画整理 A=71.2ha	H20~H25
19	県営畑地帯総合整備事業(担い手支援型)	東福地	区画整理 A=66.0ha	H20~H25
20	県営畑地帯総合整備事業(担い手支援型)	新城西	区画整理 A=21.3ha	H21~H26
26	県営畑地帯総合整備事業(担い手育成型)	西東	区画整理 A=64.6ha	H17~H22
30	農村漁村活性化プロジェクト支援交付金	皆福	区画整理 A=22.2ha	H18~H22
40	農村漁村活性化プロジェクト支援交付金	下南富竹第2	畑地かんがい A=13.8ha	H20~H24
42	農村漁村活性化プロジェクト支援交付金	皆福第2	畑地かんがい A=22.2ha	H21~H25
46	農村漁村活性化プロジェクト支援交付金	下南東	区画整理 A=16.9ha	H22~H26
51	県営農地保全整備事業	西中	勾配修正工 A=24.1ha 排水路工 L=5,806m 水兼農道 L=2,916m	H22~H26
52	団体営農地保全整備事業	友利	防風施設 L=3,590m	H19~H23
54	団体営農地保全整備事業	保良	防風施設 L=2,961m	H22~H26
55	県営水質保全対策事業	宮古島市第1	勾配修正工 A=43.7ha 排水路工 L=3,930m 沈砂工 N=8基 畦畔工 L=6,895m	H19~H24
56	団体営ため池等整備事業	比嘉	法面保護 A=5,118㎡ 排水路工 L=609m 貯留地 N=3箇所	H21~H25
59	海岸防災林造成事業	比嘉	植栽工 A=1.48ha 防風工 L=3,100m	H22~H23
60	保安林改良事業	新城	植栽工 A=0.71ha 防風工 L=1,575m	H20~H23
62	村づくり交付金	吉田	一式	H19~H24
63	村づくり交付金	西東	一式	H20~H24
64	村づくり交付金	仲原	一式	H22~H27

凡例	
事業一覧表	
	農業農村整備事業
	治山・造林事業
	漁港漁業整備事業
事業地区位置図	
	県営事業
	団体営事業
	土地改良営事業
	かんがい排水事業
	水利区域内農地集積促進整備事業
	県営畑地帯総合整備事業
	農山漁村活性化プロジェクト支援交付金(ほ場整備関係)
	農山漁村活性化プロジェクト支援交付金(かんがい施設整備)
	農地保全整備事業
	水質保全対策事業
	ため池等整備事業
	治山・造林事業
	村づくり交付金
	農林海岸
	県管理(漁港指定区域)
	市町村管理(漁港指定区域)
	旧市町村界

※旧市町村界は参考

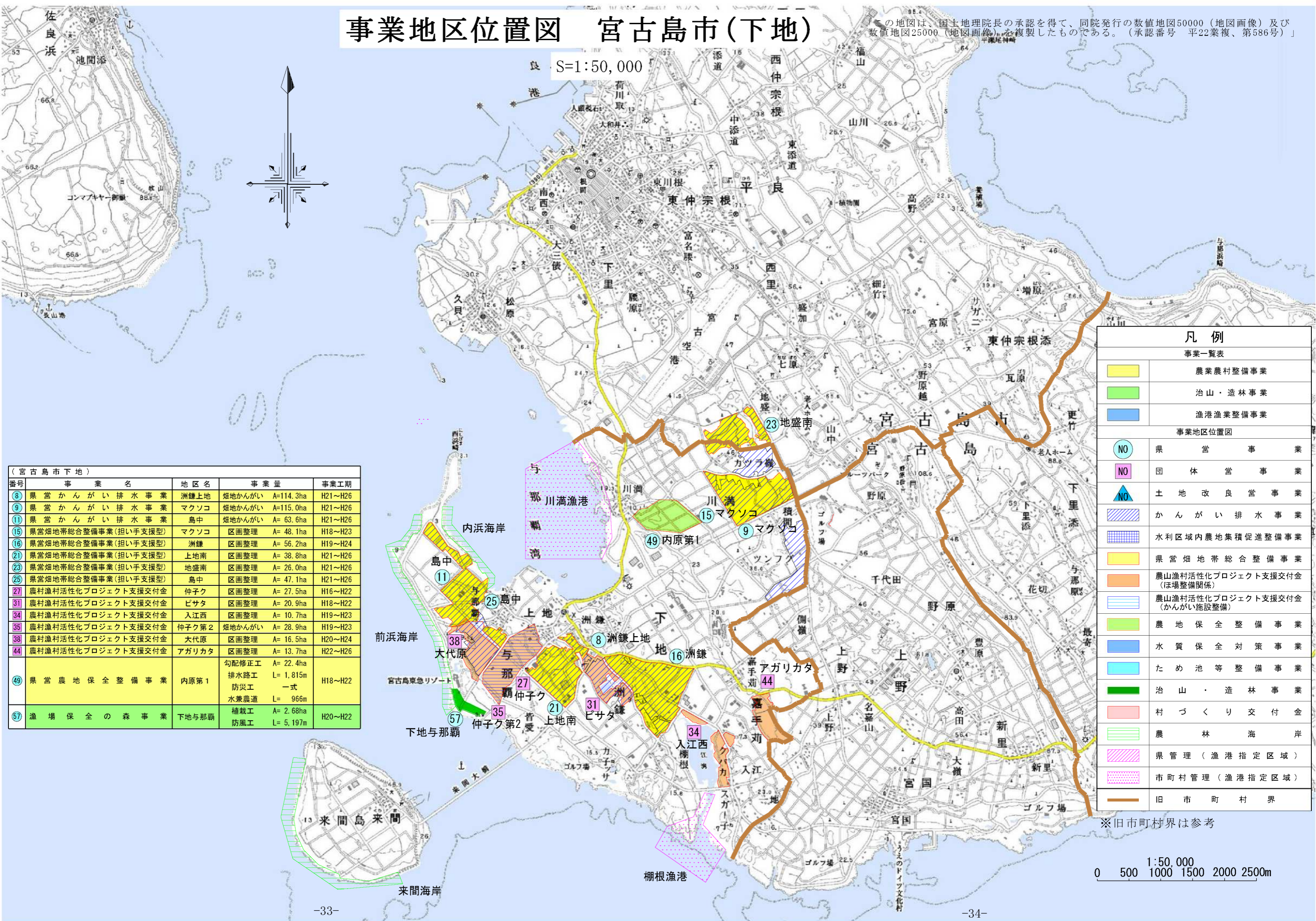


1:50,000  
0 500 1000 1500 2000 2500m

「この地図は、国土地理院長の承認を得て、同院発行の数値地図50000(地図画像)及び数値地図25000(地図画像)を複製したものである。(承認番号 平22業複、第586号)」

# 事業地区位置図 宮古島市(下地)

この地図は、国土地理院長の承認を得て、同院発行の数値地図50000(地図画像)及び数値地図25000(地図画像)を複製したものである。(承認番号 平22業複、第586号)



(宮古島市下地)

番号	事業名	地区名	事業量	事業工期
8	県営かんがい排水事業	洲鎌上地	畑地かんがい A=114.3ha	H21~H26
9	県営かんがい排水事業	マクソコ	畑地かんがい A=115.0ha	H21~H26
11	県営かんがい排水事業	島中	畑地かんがい A= 63.6ha	H21~H26
15	県営畑地帯総合整備事業(担い手支援型)	マクソコ	区画整理 A= 48.1ha	H18~H23
16	県営畑地帯総合整備事業(担い手支援型)	洲鎌	区画整理 A= 56.2ha	H19~H24
21	県営畑地帯総合整備事業(担い手支援型)	上地南	区画整理 A= 38.8ha	H21~H26
23	県営畑地帯総合整備事業(担い手支援型)	地盛南	区画整理 A= 26.0ha	H21~H26
25	県営畑地帯総合整備事業(担い手支援型)	島中	区画整理 A= 47.1ha	H21~H26
27	農村漁村活性化プロジェクト支援交付金	仲子ク	区画整理 A= 27.5ha	H16~H22
31	農村漁村活性化プロジェクト支援交付金	ピサタ	区画整理 A= 20.9ha	H18~H22
34	農村漁村活性化プロジェクト支援交付金	入江西	区画整理 A= 10.7ha	H19~H23
35	農村漁村活性化プロジェクト支援交付金	仲子ク第2	畑地かんがい A= 28.9ha	H19~H23
38	農村漁村活性化プロジェクト支援交付金	大代原	区画整理 A= 16.5ha	H20~H24
44	農村漁村活性化プロジェクト支援交付金	アガリカタ	区画整理 A= 13.7ha	H22~H26
49	県営農地保全整備事業	内原第1	勾配修正工 A= 22.4ha 排水路工 L= 1,815m 防災工 一式 水兼農道 L= 966m	H18~H22
57	漁場保全の森事業	下地与那覇	植栽工 A= 2.68ha 防風工 L= 5,197m	H20~H22

### 凡例

事業一覧表	
	農業農村整備事業
	治山・造林事業
	漁港漁業整備事業
事業地区位置図	
	県営事業
	団体営事業
	土地改良営事業
	かんがい排水事業
	水利区域内農地集積促進整備事業
	県営畑地帯総合整備事業
	農山漁村活性化プロジェクト支援交付金(ほ場整備関係)
	農山漁村活性化プロジェクト支援交付金(かんがい施設整備)
	農地保全整備事業
	水質保全対策事業
	ため池等整備事業
	治山・造林事業
	村づくり交付金
	農林海岸
	県管理(漁港指定区域)
	市町村管理(漁港指定区域)
	旧市町村界

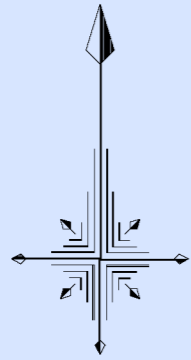
※旧市町村界は参考

1:50,000  
0 500 1000 1500 2000 2500m

# 事業地区位置図 宮古島市(上野)

〔この地図は、国土地理院長の承認を得て、同院発行の数値地図50000（地図画像）及び数値地図25000（地図画像）を複製したものである。（承認番号 平22業複、第586号）〕

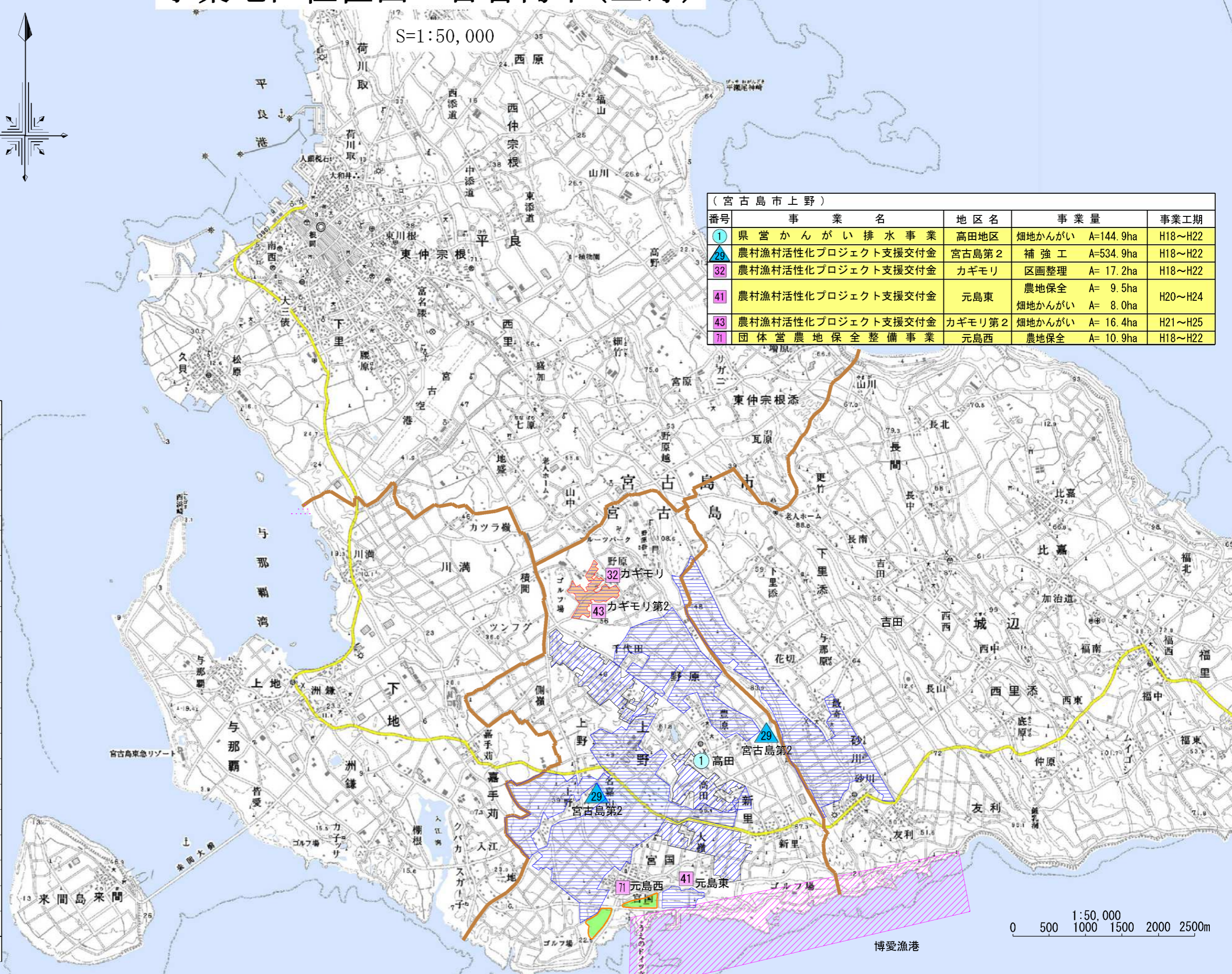
S=1:50,000



凡例	
事業一覧表	
	農業農村整備事業
	治山・造林事業
	漁港漁業整備事業
事業地区位置図	
	県営事業
	団営事業
	土地改良営事業
	かんがい排水事業
	水利区域内農地集積促進整備事業
	県営畑地帯総合整備事業
	農山漁村活性化プロジェクト支援交付金（ほ場整備関係）
	農山漁村活性化プロジェクト支援交付金（かんがい施設整備）
	農地保全整備事業
	水質保全対策事業
	ため池等整備事業
	治山・造林事業
	村づくり交付金
	農林海岸
	県管理（漁港指定区域）
	市町村管理（漁港指定区域）
	旧市町村界

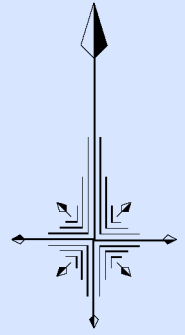
※旧市町村界は参考

(宮古島市上野)				
番号	事業名	地区名	事業量	事業工期
①	県営かんがい排水事業	高田地区	畑地かんがい A=144.9ha	H18~H22
29	農山漁村活性化プロジェクト支援交付金	宮古島第2	補強工 A=534.9ha	H18~H22
32	農山漁村活性化プロジェクト支援交付金	カギモリ	区画整理 A= 17.2ha	H18~H22
41	農山漁村活性化プロジェクト支援交付金	元島東	農地保全 A= 9.5ha 畑地かんがい A= 8.0ha	H20~H24
43	農山漁村活性化プロジェクト支援交付金	カギモリ第2	畑地かんがい A= 16.4ha	H21~H25
71	団営農地保全整備事業	元島西	農地保全 A= 10.9ha	H18~H22



# 事業地区位置図 宮古島市(伊良部)

S=1:50,000



凡例	
事業一覧表	
	農業農村整備事業
	治山・造林事業
	漁港漁業整備事業
事業地区位置図	
	県 営 事 業
	団 体 営 事 業
	土 地 改 良 営 事 業
	か ん が い 排 水 事 業
	水 利 区 域 内 農 地 集 積 促 進 整 備 事 業
	県 営 畑 地 帯 総 合 整 備 事 業
	農 山 漁 村 活 性 化 プ ロ ジ ェ ク ト 支 援 交 付 金 (ほ場整備関係)
	農 山 漁 村 活 性 化 プ ロ ジ ェ ク ト 支 援 交 付 金 (かんがい施設整備)
	農 地 保 全 整 備 事 業
	水 質 保 全 対 策 事 業
	た め 池 等 整 備 事 業
	治 山 ・ 造 林 事 業
	村 づ く り 交 付 金
	農 林 海 岸
	県 管 理 ( 漁 港 指 定 区 域 )
	市 町 村 管 理 ( 漁 港 指 定 区 域 )
	旧 市 町 村 界

(宮古島市伊良部)				
番号	事業名	地区名	事業量	事業工期
33	農村漁村活性化プロジェクト支援交付金	鍋底	区画整理 A= 8.6ha	H16~H22
36	農村漁村活性化プロジェクト支援交付金	南方原	区画整理 A= 11.4ha	H19~H23
37	農村漁村活性化プロジェクト支援交付金	白鳥	貯水池補修 一式	H19~H23
39	農村漁村活性化プロジェクト支援交付金	鍋底2期	区画整理 A= 12.5ha	H20~H24
45	農村漁村活性化プロジェクト支援交付金	東上原	区画整理 A= 11.4ha	H22~H26
66	地域水産物供給基盤整備事業(特定)	佐良浜	外郭施設 一式 係留施設 一式 水域施設 一式 輸送施設 一式	H14~H23
68	漁村再交付金	佐和田	漁港施設 一式	H20~H22

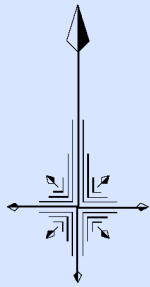
※旧市町村界は参考



「この地図は、国土地理院長の承認を得て、同院発行の数値地図5000（地図画像）及び数値地図25000（地図画像）を複製したものである。（承認番号 平22業複、第586号）」

# 事業地区位置図 多良間村

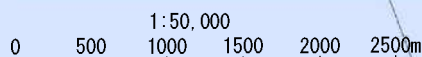
S=1:50,000



(宮古郡多良間村)				
番号	事業名	地区名	事業量	事業工期
47	農村漁村活性化プロジェクト支援交付金	阿嘉利原第1	貯水池工 一式	H20~H24
48	農村漁村活性化プロジェクト支援交付金	仲皿西	区画整理 A= 9.6ha	H22~H26
53	団体営農地保全整備事業	赤池原	防風施設 L=4,200m	H21~H25
58	漁場保全の森事業	仲筋	植栽工 A=1.25ha 防風工 L=2,800m	H21~H22
65	村づくり交付金	多良間	一式	H19~H24

※旧市町村界は参考

凡例	
事業一覧表	
	農業農村整備事業
	治山・造林事業
	漁港漁業整備事業
事業地区位置図	
	県営事業
	団体営事業
	土地改良営事業
	かんがい排水事業
	水利区域内農地集積促進整備事業
	県営畑地帯総合整備事業
	農山漁村活性化プロジェクト支援交付金 (ほ場整備関係)
	農山漁村活性化プロジェクト支援交付金 (かんがい施設整備)
	農地保全整備事業
	水質保全対策事業
	ため池等整備事業
	治山・造林事業
	村づくり交付金
	農林海岸
	県管理(漁港指定区域)
	市町村管理(漁港指定区域)
	旧市町村界



「この地図は、国土地理院長の承認を得て、同院発行の数値地図50000(地図画像)及び数値地図25000(地図画像)を複製したものである。(承認番号 平22業複、第586号)」