

事業地区位置図 宮古管内

S=1:100,000



凡 例	
農業農村整備事業	
治山・造林事業	
漁港漁場整備事業	
県営事業	
団体営事業	
土地改良区営事業	
ほ場整備関係事業	
治山・造林事業	
農地保全整備事業	
農道整備事業	
かんがい排水事業	
海岸保全施設整備事業	
農村総合整備事業	
集落地域整備事業	
農業集落排水事業	
県管理(漁港指定区域)	
市町村管理(漁港指定区域)	

〔宮古島市平良〕				
番号	事業名	地区名	事業量	事業工期
1	県営畑地帯総合整備事業	西原第1	A=36.6ha	H19~H24
2	県営畑地帯総合整備事業	松原	A=62.4ha	H20~H25
3	県営畑地帯総合整備事業	日置1111	A=42.3ha	H21~H26
4	県営畑地帯総合整備事業	地盛南	A=26.0ha	H21~H26
5	県営かんがい排水事業	松原	A=62.4ha	H20~H25
6	県営かんがい排水事業	西原東	A=79.6ha	H21~H26
7	県営農地保全整備事業	狩俣・島尻	L=2,364m	H20~H24
8	村づくり交付金	久松	一式	H18~H22
9	農山漁村活性化プロジェクト支援交付金	大野	L=2,760m	H18~H22
10	漁村再生交付金	宮古島東	一式	H20~H25
11	漁村再生交付金	宮古島西	一式	H21~H26
12	農山漁村活性化プロジェクト支援交付金	宮古島第3	A=12.2ha	H21
13	水産物供給基盤機能保全事業	狩俣	一式	H21

〔宮古島市伊良部〕				
番号	事業名	地区名	事業量	事業工期
62	県営畑地帯総合整備事業	竹中	A=27.6ha	H16~H21
63	農山漁村活性化プロジェクト支援交付金	鍋底	A= 9.3ha	H16~H22
64	農山漁村活性化プロジェクト支援交付金	南方原	A=11.4ha	H19~H23
65	農山漁村活性化プロジェクト支援交付金	白鳥	一式	H19~H23
66	農山漁村活性化プロジェクト支援交付金	鍋底2期	A=12.5ha	H20~H24
67	地域水産物供給基盤整備事業	佐良浜	一式	H14~H23
68	漁村再生交付金	佐和田	一式	H20~H22



〔宮古島市下地〕				
番号	事業名	地区名	事業量	事業工期
37	県営畑地帯総合整備事業	マクソコ	A=48.1ha	H18~H23
38	県営畑地帯総合整備事業	洲津	A=56.2ha	H19~H24
39	県営畑地帯総合整備事業	島中	A=47.1ha	H21~H26
40	県営畑地帯総合整備事業	上地南	A=38.8ha	H21~H26
41	県営農地保全整備事業	内原第1	一式	H18~H22
42	県営かんがい排水事業	マクソコ	A=115.0ha	H21~H26
43	県営かんがい排水事業	島中	A=63.6ha	H21~H26
44	県営かんがい排水事業	洲津上地	A=114.3ha	H21~H26
45	農山漁村活性化プロジェクト支援交付金	仲子ク	A=28.9ha	H16~H21
46	農山漁村活性化プロジェクト支援交付金	備瀬原	A=20.4ha	H17~H21
47	農山漁村活性化プロジェクト支援交付金	ピサタ	A=19.0ha	H18~H22
48	農山漁村活性化プロジェクト支援交付金	入江西	A=10.7ha	H19~H23
49	農山漁村活性化プロジェクト支援交付金	仲子ク第2	A=28.9ha	H19~H23
50	農山漁村活性化プロジェクト支援交付金	大代原	A=16.8ha	H20~H24
51	漁場保全関連特定森林整備事業	下地5期	一式	H20~H22



〔多良間村〕				
番号	事業名	地区名	事業量	事業工期
1	県営かんがい排水事業	赤地原	1基	H16~H21
2	団体営農地保全整備事業	赤地原	L=4,200m	H21~H25
3	海岸防災林造成事業	仲筋	一式	H20~H24
4	農山漁村活性化プロジェクト支援交付金	阿嘉利原第1	一式	H20~H24
5	漁場保全関連特定森林整備事業	仲筋	一式	H21~H22
6	田園空間整備事業	多良間	一式	H20~H25

〔宮古島市城辺〕				
番号	事業名	地区名	事業量	事業工期
14	県営畑地帯総合整備事業	砂山川	一式	H14~H21
15	県営畑地帯総合整備事業	山 地	A=30.8ha	H15~H21
16	県営畑地帯総合整備事業	七又	A=43.6ha	H16~H21
17	県営畑地帯総合整備事業	吉野東	A=46.2ha	H16~H21
18	県営畑地帯総合整備事業	東嶺原	A=35.9ha	H17~H21
19	県営畑地帯総合整備事業	西 東	A=64.3ha	H17~H22
20	県営畑地帯総合整備事業	長 南	A=71.2ha	H20~H25
21	県営畑地帯総合整備事業	東福地	A=66.0ha	H20~H25
22	県営畑地帯総合整備事業	新城西	A=21.3ha	H21~H26
23	県営かんがい排水事業	福 北	A=83.6ha	H18~H22
24	県営かんがい排水事業	七又吉野	A=90.6ha	H19~H24
25	県営かんがい排水事業	東福地	A=66.0ha	H20~H25
26	県営かんがい排水事業	西 東	A=67.4ha	H20~H25
27	県営かんがい排水事業	長 南	A=71.2ha	H20~H25
28	県営水質保全対策事業	宮古島市第1	一式	H19~H24
29	農山漁村活性化プロジェクト支援交付金	皆 福	A=22.2ha	H18~H22
30	農山漁村活性化プロジェクト支援交付金	下南宮竹	A=22.2ha	H17~H22
31	農山漁村活性化プロジェクト支援交付金	下南宮竹第2	A=13.8ha	H20~H24
32	団体営農地保全整備事業	友 利	L=3,590m	H19~H23
33	村づくり交付金	吉 田	一式	H19~H24
34	村づくり交付金	西 東	一式	H20~H24
35	保安林改良事業	新城	L=567.0m	H20~H21
36	団体営ため池等整備事業	比 嘉	一式	H21~H25



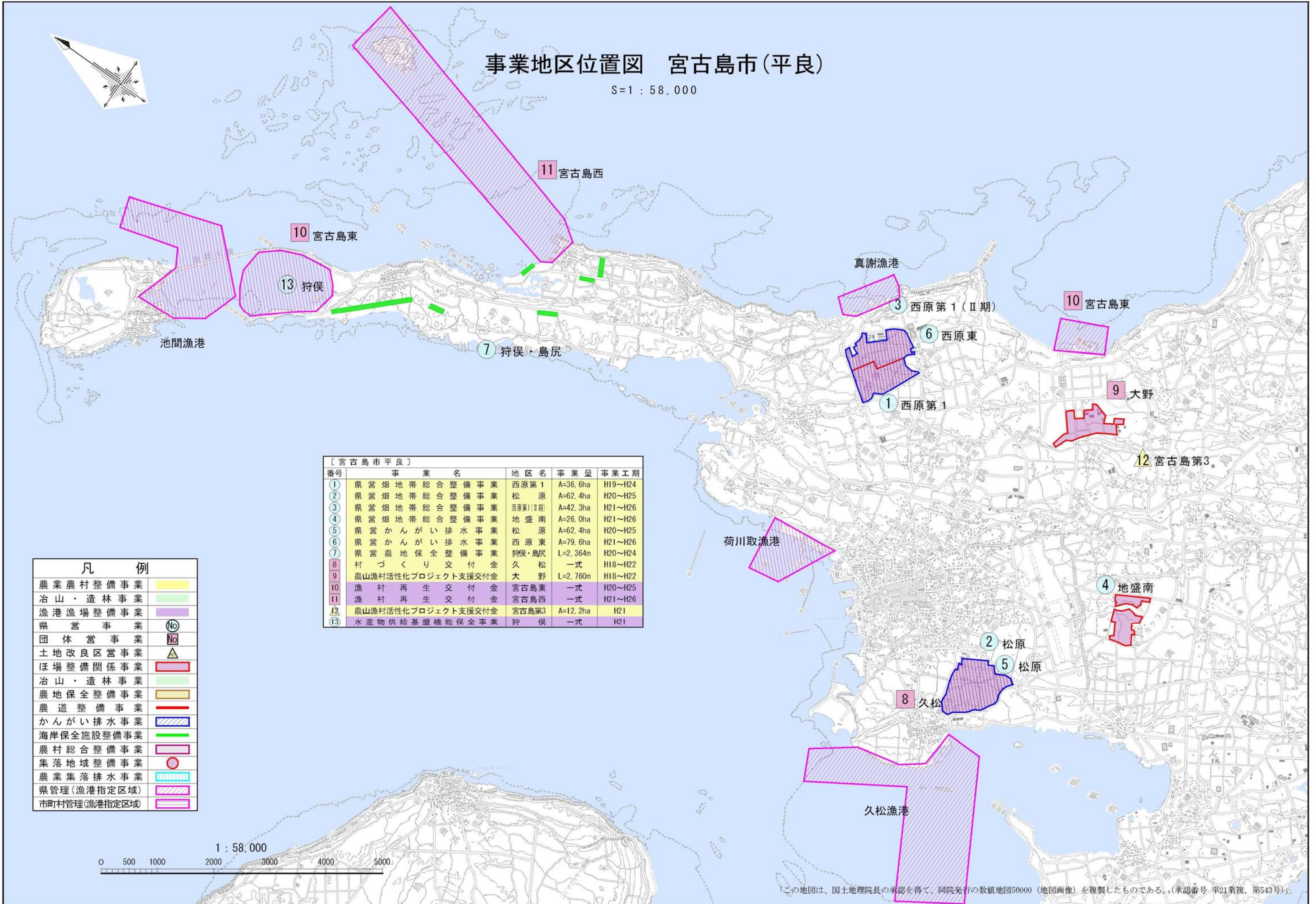
〔宮古島市上野〕				
番号	事業名	地区名	事業量	事業工期
52	県営かんがい排水事業	高 田	A=145.0ha	H18~H22
53	県営農地保全整備事業	ニキヤリ	一式	H16~H21
54	農山漁村活性化プロジェクト支援交付金	山 中	A=22.4ha	H17~H21
55	農山漁村活性化プロジェクト支援交付金	野 原	A=42.9ha	H17~H21
56	農山漁村活性化プロジェクト支援交付金	テマカ	A=45.5ha	H17~H21
57	農山漁村活性化プロジェクト支援交付金	宮古島第2	A=535.0ha	H18~H22
58	農山漁村活性化プロジェクト支援交付金	カキモリ	A=17.2ha	H18~H22
59	農山漁村活性化プロジェクト支援交付金	カキモリ第2	A=16.4ha	H21~H25
60	農山漁村活性化プロジェクト支援交付金	元 島 東	一式	H20~H24
61	団体営農地保全整備事業	元 島 西	一式	H18~H22

1:100,000
0 1000 2000 3000 4000 5000

「この地図は、国土地理院長の承認を得て、同院発行の数値地図5000(地図画像)を複製したものである。(承認番号 平21業規、第543号)」

事業地区位置図 宮古島市(平良)

S=1:58,000



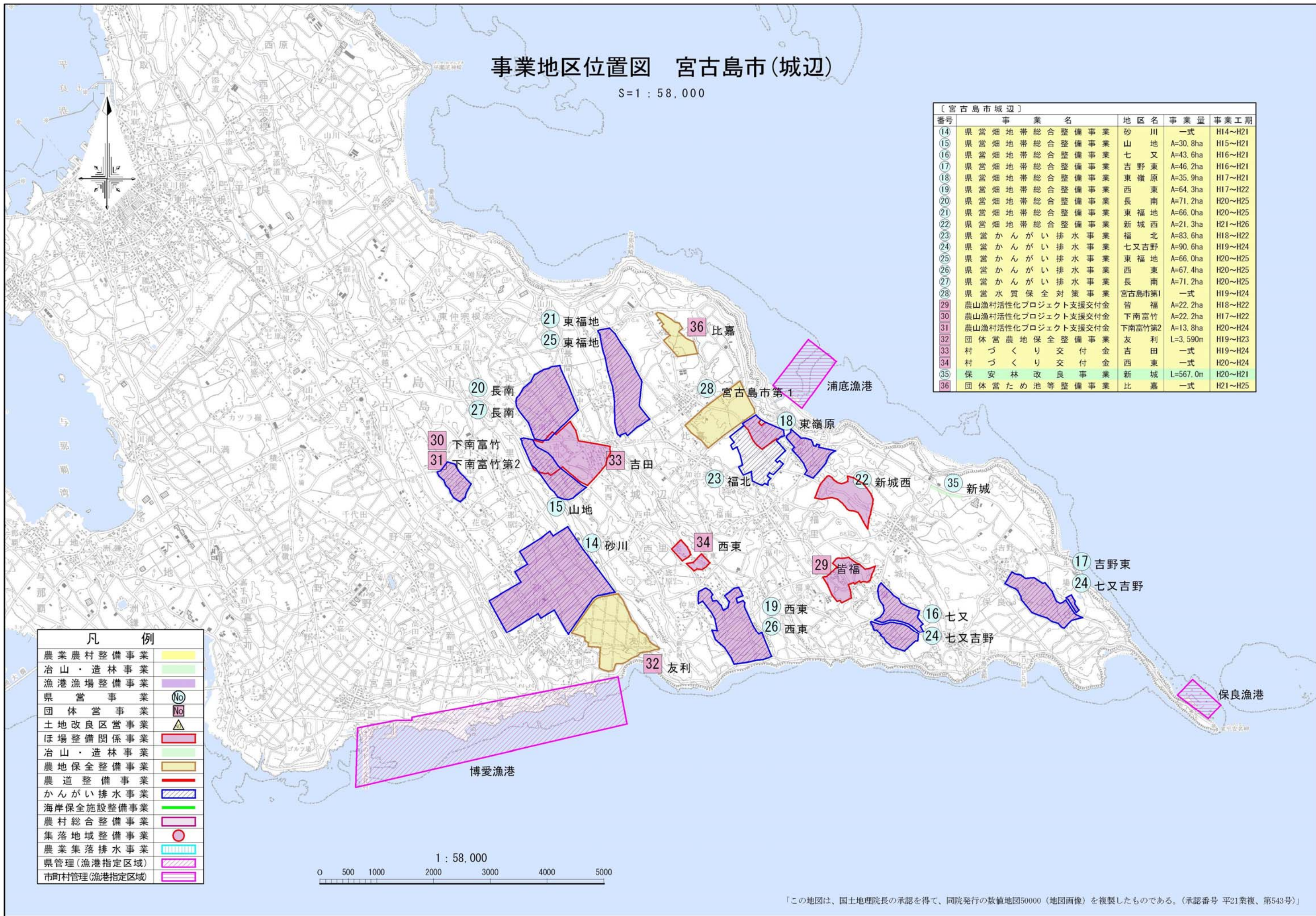
番号	事業名	地区名	事業量	事業工期
①	県営畑地帯総合整備事業	西原第1	A=36.6ha	H19~H24
②	県営畑地帯総合整備事業	松原	A=62.4ha	H20~H25
③	県営畑地帯総合整備事業	西原第1(II期)	A=42.3ha	H21~H26
④	県営畑地帯総合整備事業	地盛南	A=26.0ha	H21~H26
⑤	県営かんがい排水事業	松原	A=62.4ha	H20~H25
⑥	県営かんがい排水事業	西原東	A=79.6ha	H21~H26
⑦	県営農地保全整備事業	狩俣・島尻	L=2,364m	H20~H24
⑧	村づくり交付金	久松	一式	H18~H22
⑨	農山漁村活性化プロジェクト支援交付金	大野	L=2,760m	H18~H22
⑩	漁村再生交付金	宮古島東	一式	H20~H25
⑪	漁村再生交付金	宮古島西	一式	H21~H26
⑫	農山漁村活性化プロジェクト支援交付金	宮古島第3	A=12.2ha	H21
⑬	水産物供給基盤機能保全事業	狩俣	一式	H21

凡 例	
農業農村整備事業	
治山・造林事業	
漁港漁場整備事業	
県営事業	
団体営事業	
土地改良区営事業	
ほ場整備関係事業	
治山・造林事業	
農地保全整備事業	
農道整備事業	
かんがい排水事業	
海岸保全施設整備事業	
農村総合整備事業	
集落地域整備事業	
農業集落排水事業	
県管理(漁港指定区域)	
市町村管理(漁港指定区域)	

「この地図は、国土地理院長の承認を得て、同院発行の数値地図50000(地図画像)を複製したものである。(承認番号 平21業復、第543号)」

事業地区位置図 宮古島市(城辺)

S=1 : 58,000



〔宮古島市城辺〕				
番号	事業名	地区名	事業量	事業工期
14	県営畑地帯総合整備事業	砂川	一式	H14~H21
15	県営畑地帯総合整備事業	山地	A=30.8ha	H15~H21
16	県営畑地帯総合整備事業	七又	A=43.6ha	H16~H21
17	県営畑地帯総合整備事業	吉野東	A=46.2ha	H16~H21
18	県営畑地帯総合整備事業	東嶺原	A=35.9ha	H17~H21
19	県営畑地帯総合整備事業	西東	A=64.3ha	H17~H22
20	県営畑地帯総合整備事業	長南	A=71.2ha	H20~H25
21	県営畑地帯総合整備事業	東福地	A=66.0ha	H20~H25
22	県営畑地帯総合整備事業	新城西	A=21.3ha	H21~H26
23	県営かんがい排水事業	福北	A=83.6ha	H18~H22
24	県営かんがい排水事業	七又吉野	A=90.6ha	H19~H24
25	県営かんがい排水事業	東福地	A=66.0ha	H20~H25
26	県営かんがい排水事業	西東	A=67.4ha	H20~H25
27	県営かんがい排水事業	長南	A=71.2ha	H20~H25
28	県営水質保全対策事業	宮古島市第1	一式	H19~H24
29	農山漁村活性化プロジェクト支援交付金	皆福	A=22.2ha	H18~H22
30	農山漁村活性化プロジェクト支援交付金	下南富竹	A=22.2ha	H17~H22
31	農山漁村活性化プロジェクト支援交付金	下南富竹第2	A=13.8ha	H20~H24
32	団体営農地保全整備事業	友利	L=3,590m	H19~H23
33	村づくり交付金	吉田	一式	H19~H24
34	村づくり交付金	西東	一式	H20~H24
35	保安林改良事業	新城	L=567.0m	H20~H21
36	団体営ため池等整備事業	比嘉	一式	H21~H25

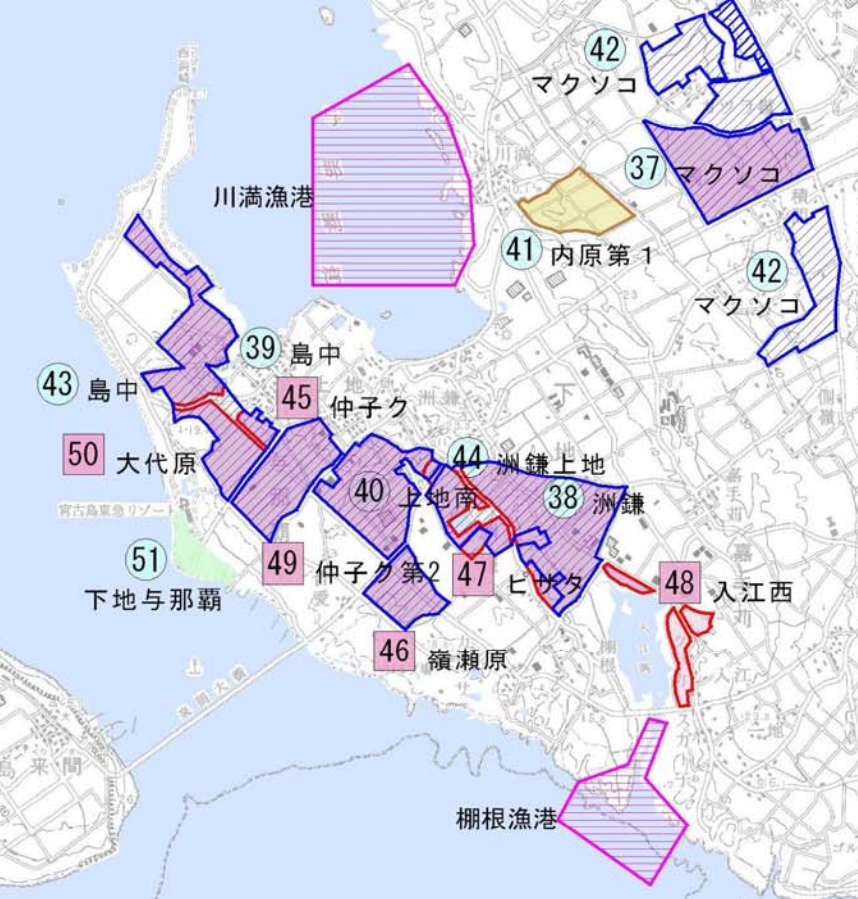
凡例	
農業農村整備事業	黄色斜線
治山・造林事業	緑色斜線
漁港漁場整備事業	紫色斜線
県営事業	○
団体営事業	□
土地改良区営事業	△
ほ場整備関係事業	赤色斜線
治山・造林事業	緑色斜線
農地保全整備事業	黄色斜線
農道整備事業	赤色斜線
かんがい排水事業	藍色斜線
海岸保全施設整備事業	緑色斜線
農村総合整備事業	紫色斜線
集落地域整備事業	赤色斜線
農業集落排水事業	藍色斜線
県管理(漁港指定区域)	斜線
市町村管理(漁港指定区域)	斜線

「この地図は、国土地理院長の承認を得て、同院発行の数値地図50000（地図画像）を複製したものである。（承認番号 平21業複、第543号）」

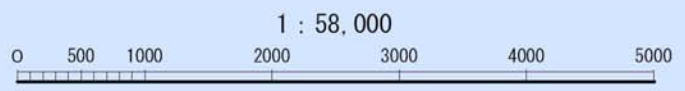
事業地区位置図 宮古島市(下地)

S=1:58,000

〔宮古島市下地〕				
番号	事業名	地区名	事業量	事業工期
37	県営畑地帯総合整備事業	マクソコ	A=48.1ha	H18~H23
38	県営畑地帯総合整備事業	洲鎌	A=56.2ha	H19~H24
39	県営畑地帯総合整備事業	島中	A=47.1ha	H21~H26
40	県営畑地帯総合整備事業	上地南	A=38.8ha	H21~H26
41	県営農地保全整備事業	内原第1	一式	H18~H22
42	県営かんがい排水事業	マクソコ	A=115.0ha	H21~H26
43	県営かんがい排水事業	島中	A=63.6ha	H21~H26
44	県営かんがい排水事業	洲鎌上地	A=114.3ha	H21~H26
45	農山漁村活性化プロジェクト支援交付金	仲子ク	A=28.9ha	H16~H21
46	農山漁村活性化プロジェクト支援交付金	嶺瀬原	A=20.4ha	H17~H21
47	農山漁村活性化プロジェクト支援交付金	ピサタ	A=19.0ha	H18~H22
48	農山漁村活性化プロジェクト支援交付金	入江西	A=10.7ha	H19~H23
49	農山漁村活性化プロジェクト支援交付金	仲子ク第2	A=28.9ha	H19~H23
50	農山漁村活性化プロジェクト支援交付金	大代原	A=16.8ha	H20~H24
51	漁場保全関連特定森林整備事業	下地与那覇	一式	H20~H22



凡 例	
農業農村整備事業	
治山・造林事業	
漁港漁場整備事業	
県営事業	
団体営事業	
土地改良区営事業	
ほ場整備関係事業	
治山・造林事業	
農地保全整備事業	
農道整備事業	
かんがい排水事業	
海岸保全施設整備事業	
農村総合整備事業	
集落地域整備事業	
農業集落排水事業	
県管理(漁港指定区域)	
市町村管理(漁港指定区域)	

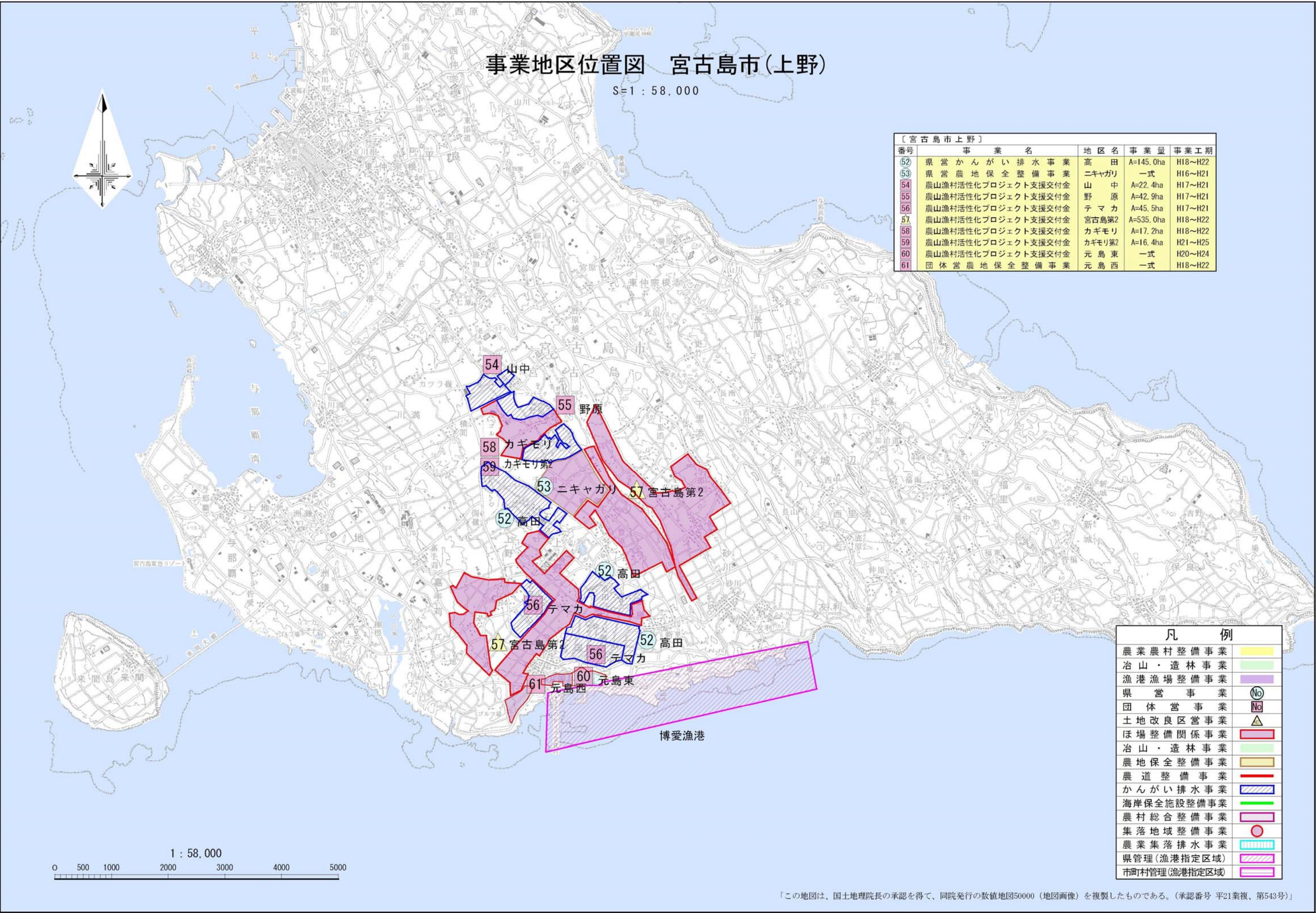


「この地図は、国土地理院長の承認を得て、同院発行の数値地図50000（地図画像）を複製したものである。（承認番号 平21業複、第543号）」

事業地区位置図 宮古島市(上野)

S=1 : 58,000

〔宮古島市上野〕				
番号	事業名	地区名	事業量	事業工期
52	県営かんがい排水事業	高田	A=145.0ha	H18~H22
53	県営農地保全整備事業	ニキヤカリ	一式	H16~H21
54	農山漁村活性化プロジェクト支援交付金	山中	A=22.4ha	H17~H21
55	農山漁村活性化プロジェクト支援交付金	野原	A=42.9ha	H17~H21
56	農山漁村活性化プロジェクト支援交付金	テマカ	A=45.5ha	H17~H21
57	農山漁村活性化プロジェクト支援交付金	宮古島第2	A=535.0ha	H18~H22
58	農山漁村活性化プロジェクト支援交付金	カギモリ	A=17.2ha	H18~H22
59	農山漁村活性化プロジェクト支援交付金	カギモリ第2	A=16.4ha	H21~H25
60	農山漁村活性化プロジェクト支援交付金	元島東	一式	H20~H24
61	団体営農地保全整備事業	元島西	一式	H18~H22



凡 例	
農業農村整備事業	
治山・造林事業	
漁港漁場整備事業	
県営事業	
団体営事業	
土地改良区営事業	
ほ場整備関係事業	
治山・造林事業	
農地保全整備事業	
農道整備事業	
かんがい排水事業	
海岸保全施設整備事業	
農村総合整備事業	
集落地域整備事業	
農業集落排水事業	
県管理(漁港指定区域)	
市町村管理(漁港指定区域)	

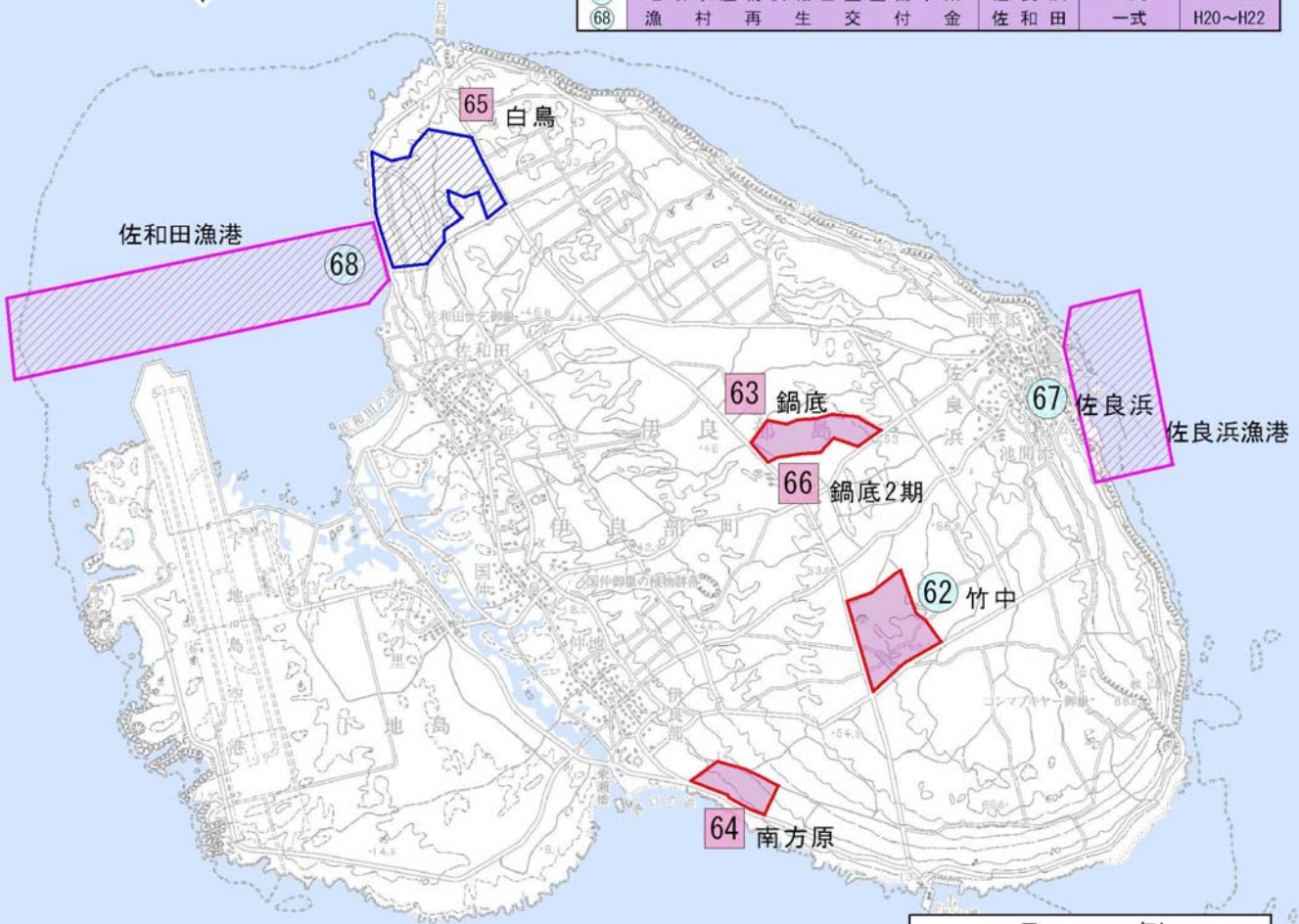
「この地図は、国土地理院長の承認を得て、同院発行の数値地図50000（地図画像）を複製したものである。（承認番号 平21業複、第543号）」

事業地区位置図 宮古島市(伊良部)

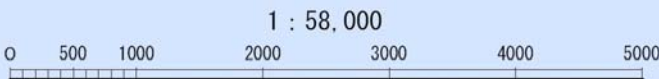
S=1 : 58,000



〔宮古島市伊良部〕				
番号	事業名	地区名	事業量	事業工期
62	県営畑地帯総合整備事業	竹中	A=27.6ha	H16~H21
63	農山漁村活性化プロジェクト支援交付金	鍋底	A= 9.3ha	H16~H22
64	農山漁村活性化プロジェクト支援交付金	南方原	A=11.4ha	H19~H23
65	農山漁村活性化プロジェクト支援交付金	白鳥	一式	H19~H23
66	農山漁村活性化プロジェクト支援交付金	鍋底2期	A=12.5ha	H20~H24
67	地域水産物供給基盤整備事業	佐良浜	一式	H14~H23
68	漁村再生交付金	佐和田	一式	H20~H22



凡 例	
農業農村整備事業	黄色
治山・造林事業	緑色
漁港漁場整備事業	紫色
県営事業	⊙
団体営事業	⊠
土地改良区営事業	△
ほ場整備関係事業	赤色
治山・造林事業	緑色
農地保全整備事業	茶色
農道整備事業	赤色
かんがい排水事業	斜線
海岸保全施設整備事業	緑色
農村総合整備事業	紫色
集落地域整備事業	赤色
農業集落排水事業	水色
県管理(漁港指定区域)	斜線
市町村管理(漁港指定区域)	斜線



「この地図は、国土地理院長の承認を得て、同院発行の数値地図50000（地図画像）を複製したものである。（承認番号 平21業複、第543号）」

事業地区位置図 多良間村

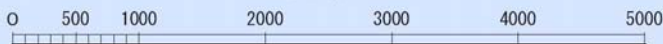
S=1 : 58,000



〔多良間村〕				
番号	事業名	地区名	事業量	事業工期
①	県営かんがい排水事業	赤地原	1基	H16~H21
②	団体営農地保全整備事業	赤地原	L=4,200m	H21~H25
③	海岸防災林造成事業	仲筋	一式	H20~H21
④	農山漁村活性化プロジェクト支援交付金	阿嘉利原第1	一式	H20~H24
⑤	漁場保全関連特定森林整備事業	仲筋	一式	H21~H22
⑥	田園空間整備事業	多良間	一式	H20~H25

凡 例	
農業農村整備事業	
治山・造林事業	
漁港漁場整備事業	
県営事業	
団体営事業	
土地改良区営事業	
ほ場整備関係事業	
治山・造林事業	
農地保全整備事業	
農道整備事業	
かんがい排水事業	
海岸保全施設整備事業	
農村総合整備事業	
集落地域整備事業	
農業集落排水事業	
県管理(漁港指定区域)	
市町村管理(漁港指定区域)	

1 : 58,000



「この地図は、国土地理院長の承認を得て、同院発行の数値地図50000（地図画像）を複製したものである。（承認番号 平21業複、第543号）」

トピック

か すま みや〜く 美ぎ島宮古グリーンネット

○『美ぎ島宮古グリーンネット』ってなに？

宮古地域は、平成15年9月に襲来した台風14号により、公共施設をはじめ農林水産業も甚大な被害を受けました。このことを教訓に災害に強い緑豊かな宮古島を目指して平成17年に設立されたのが、住民主体のボランティア団体『美ぎ島宮古グリーンネット』です。

○どんな活動してるの？

次の3つを活動目標として、年に約5回植栽や草刈り作業を行っています。

1 植える

農地防風林や水源かん養の森づくりを行います。

2 育てる

植えた木が雑草に負けないよう、草刈り作業を行います。

3 ふれあう

自然にふれあう体験を通して、大人から子供まで幅広い交流の場となります。

○もっと詳しく知りたい！

事務局は宮古森林組合にあります。お気軽にお問い合わせ下さい。

TEL : 0980-73-8191 FAX : 0980-73-8432

E-mail : k-m-g-n@cosmos.ocn.ne.jp

H.P : http://www.geocities.jp/kagisuma_miyako_gn/



植栽木の維持管理作業



植樹活動の様子①



植樹活動の様子②



植樹祭の様子

	植栽本数(本)	保育面積(m ²)	参加人数(人)	活動回数(回)
平成17年度	5,169	-	544	4
平成18年度	3,829	6,406	667	7
平成19年度	2,072	7,201	412	5
平成20年度	3,164	4,691	391	5
合計	14,234	18,298	2,014	21

宮古農林水産振興センター農林水産整備課の年間行事

4月 モズクの日

5月 海神祭、ひまわり祭り

6月 土壌保全の日

7月 魚垣漁体験
宮古地域農林水産海岸清掃

8月 美ぎ島グリーンネット活動
パヤオの日
漂着物アートコンクール

9月

10月 美ぎ島グリーンネット活動

11月 美ぎ島グリーンネット活動

12月 美ぎ島グリーンネット活動

1月

2月 美ぎ島グリーンネット活動
海苔の日

3月 浜下り



モズクの日



土壌保全の日



宮古地域農林水産海岸清掃



美ぎ島グリーンネット活動



ガザミ放流



カツオの水揚げ



植樹活動



植樹祭 植樹活動



ひまわりまつり



浸透池



誰もが住んでみたい村に
農業農村整備

所在地：〒906-0012 宮古島市平良字西里 1125 番地

TEL (0980)-72-2365 FAX(0980)-73-2314

E-mail: aa17256@pref.okinawa.lg.jp

<http://www3.pref.okinawa.jp/site/view/cateview.jsp?cateid=44>