

平成20年度

# 事業概要



誰もが住んでみたい村に  
農業農村整備

～美ぎ島宮古の農林水産基盤整備～



表紙

スプリンクラー散水

肥料やり廻し機 防風林植栽 水揚げされた魚 マンゴー

裏表紙

采間大橋 ひまわり祭り スプリンクラー散水

グリーンベルト植栽 魚垣体験 作業風景  
(土壌保全の日)



沖縄県企画部 宮古支庁農林水産整備課

所在地: 〒906-0012 宮古島市平良字西里1125番地

TEL(0980)-72-2365

FAX(0980)-73-2314



CONTENTS

- 2 宮古支庁農林水産整備課機構図
- 3 宮古地域の概要
  - ・位置及び面積
  - ・宮古の気候
  - ・宮古の土壌
  - ・宮古の農業
  - ・宮古の水産業
  - ・宮古の林業
- 4 宮古の農業の形態
- 5 宮古の水産業の形態
- 5 農業基盤整備実績
- 6 平成20年度事業費
  - ・事業種別・市町村別事業費
  - ・事業実績状況
- 7 平成20年度事業実施状況
  - ・農業生産基盤整備
  - ・住みよい生活環境基盤の整備
  - ・農地および農業用施設の保全
  - ・治山/造林事業
  - ・漁港漁場整備事業
  - ・畜産関係
- 17 事業地区位置図
- 29 事業用語解説
- 30 メモ

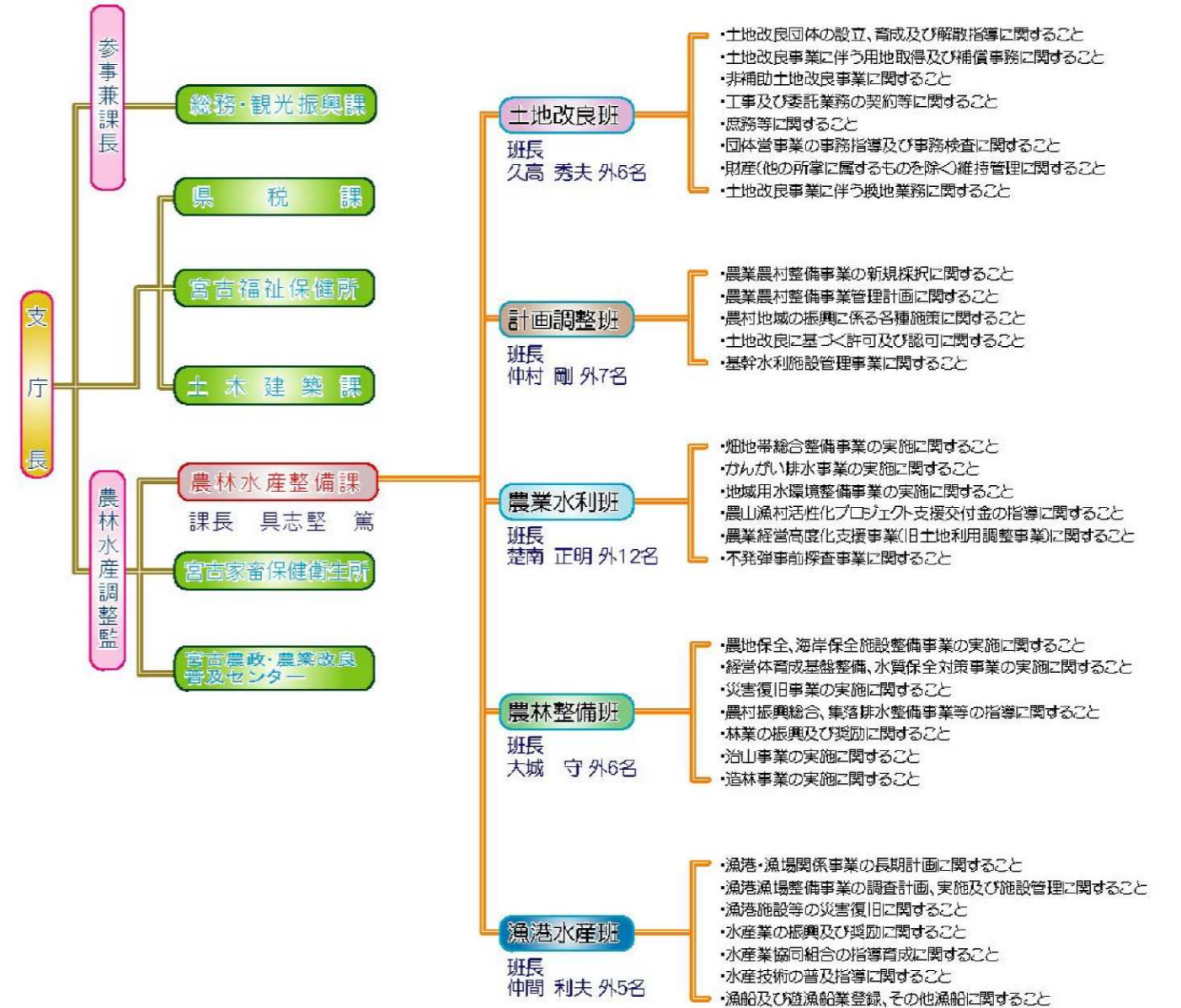


宮古支庁農林水産整備課機構図

1. 組織機構図

機構図

事務職6名、技術職35名 計41名



宮古支庁外観



位置図

## 地域の概要

### 1. 位置及び面積

宮古列島は北東から南西へ弓状に連なる琉球弧のほぼ中間にあつて北緯24度から25度、東経125度から126度の中にあり、沖縄本島からおよそ303kmの距離に位置している。

宮古群島は八つの島（宮古本島、伊良部島、下地島、多良間島、水納島、池間島、大神島、来間島）からなり、そのうち宮古本島が最も大きく総面積の70%を占め、群島の中心をなし周囲は102.9kmである。本群島の総面積は226km<sup>2</sup>で、これは沖縄県総面積のおよそ10%に当たる。島全体がおおむね平坦で低い台地をなし、宮古本島東部（城辺）の横竹一帯が最も高く海拔114.5mである。

### 2. 宮古の気候

宮古は年平均気温が23.1℃で四季を通して緑につつまれた暖かな気候であり、年平均湿度は79%で高温多湿な亜熱帯海洋性気候に属している。降雨量は年間およそ2,030mmで雨量の分布は時期的に片寄っている。風向きは冬は北～北東、夏には南～南西より吹き、台風は主に6月～10月頃に数回到来する。平年5、6月は梅雨期でかなりの雨量をもたらすが、7～9月頃まで毎年のように干ばつにみまわれている。中でも昭和46年に大干ばつがあり連続干天日数が185日を記録し、又台風は昭和41年9月に第二宮古島台風で最大瞬間風速85.3m/s、昭和43年9月には第三宮古島台風で最大瞬間風速79.8m/s等の記録がある。

### 3. 宮古の土壌

本地域の土壌は、琉球石灰岩を母材とする暗赤色の弱アルカリ性の島尻マーヅがほとんどを占めるが、カルスト台地上の浅い谷の集中する比較的広い谷底低地では、ジャーガルがわずかに分布している。広く島尻マーヅが分布する本地域では、土層が浅く、そのため干害を受けやすく、農業生産は不安定である。また、基岩の露出が多く、農業機械の効率的な稼働を阻害している。

### 4. 宮古の農業

宮古の農業は自然・地理的に厳しい環境下、サトウキビを基幹作物とした土地利用型農業が行われている。しかし近年、地下ダムによるかんがい用水の確保やほ場整備等、農業生産基盤の整備が進んだことで、安定した葉たばこ生産が行われ、野菜や熱帯果樹等の生産や肉用牛との複合経営等が増えつつある。野菜については、平成19年2月、宮古島市のゴーヤー、トウガン、カボチャが県の拠点産地として認定を受けている。

### 5. 宮古の水産業

本地域は亜熱帯性海洋域に属し、水産業の立地条件としては比較的恵まれた位置にある。水産業は、沖合のバヤオ（浮魚礁）を利用した曳き縄・カツオの一本釣や伝統の追込み網漁業、また、沿岸水域ではモズク、クルマエビ等の海面養殖業等が営まれている。

### 6. 宮古の林業

本地域の森林は、地域面積の16.2%と少なく、土壌条件、台風常襲地などのことから干ばつや潮・風害等の被害を受けやすいため、造林事業並びに治山事業による積極的な森林の造成と保全を図り、公益的な機能の発揮に努める必要がある。また、特用林産物生産としてクロアワビタケ、エリンギ等の生産が営まれている。



## 農業の形態

### 7. 宮古の農業の形態

宮古の人口及び面積

市町村名	人口(人)	面積(km <sup>2</sup> )
宮古島市	55,575	204.49
宮古島市(平良)	35,758	65.04
”(城辺)	7,211	57.61
”(下地)	3,241	23.66
”(上野)	3,180	18.98
”(伊良部)	6,185	39.20
多良間村	1,346	21.91
合計	56,921	226.40

資料: 宮古の農業(H19.12)

農家戸数及び耕地面積

区分	事項	総世帯数(戸)	農家戸数(戸)	農家率(%)	耕地面積	
					経営耕地面積(ha)	一戸当たり経営耕地面積(a)
昭和55年		16,311	7,050	43.2	9,940	141
昭和60年		17,835	7,365	41.3	10,961	149
平成07年		18,559	6,061	32.7	9,543	157
平成12年		20,042	5,721	28.5	837	15
平成17年		20,017	5,147	25.7	8,607	167
平成18年		20,982	5,147	24.5	8,607	167
宮古島市		20,485	4,897	23.9	7,770	159
多良間村		497	250	50.3	837	335

資料: 宮古の農業(H19.12)

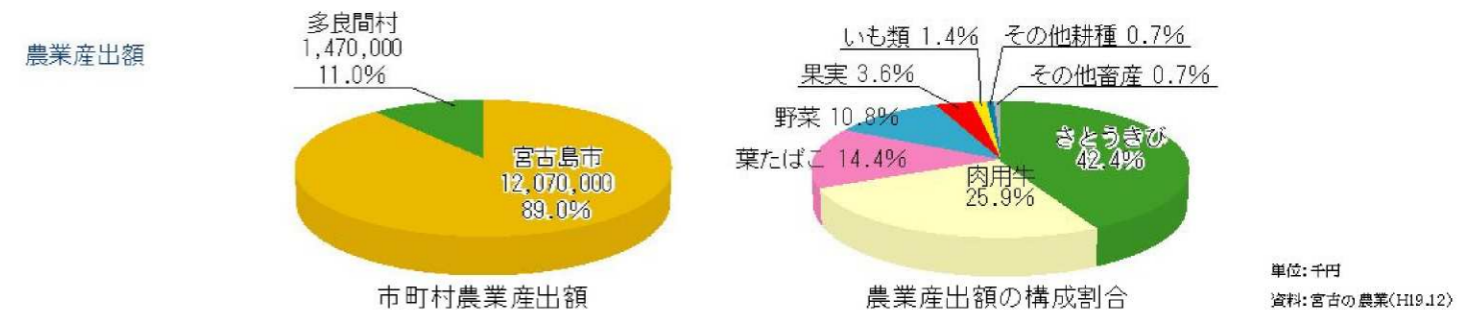
主要作物の作付面積及び生産量

市町村名	さとうきび		野菜		葉たばこ		果樹		花卉	
	収穫面積(ha)	生産量(t)	作付面積(ha)	収穫量(t)	収穫面積(ha)	収穫量(t)	結果樹面積(ha)	生産量(t)	収穫面積(ha)	出荷量(千本)
宮古島市	3,755	257,444	342	5,370	610	1,209	62	293	1	248
多良間村	270	22,832	10	80	23	51	-	-	-	-
合計	4,025	280,276	352	5,450	633	1,260	62	293	1	248

注1) 果樹は主要熱帯果樹(バナナ、パパイヤ、マンゴ、パンジロー)各品目の単純な積み上げである。  
注2) 花卉は、切り花類、球根、鉢物、花壇用苗ものである。  
注3) 四捨五入により、計と内訳が一致しないものがある。

注1) 果樹は主要熱帯果樹(バナナ、パパイヤ、マンゴ、パンジロー)各品目の単純な積み上げである。  
注2) 花卉は、切り花類、球根、鉢物、花壇用苗ものである。  
注3) 四捨五入により、計と内訳が一致しないものがある。

資料: 宮古の農業(H19.12)



単位: 千円  
資料: 宮古の農業(H19.12)

### 宮古の主要作物



マンゴー



さとうきび



葉たばこ

### 拠点産地認定作物

平成19年に宮古島でトウガン、ゴーヤー、カボチャの3品目が拠点産地に認定されました



トウガン



ゴーヤー



カボチャ

2. 宮古地域の概要  
3. 農業基盤整備実績

水産業の形態/農業基盤整備実績

水産業の形態

8. 宮古の水産業の形態

漁港勢調査一覧表

漁港名	市町村名	登録漁船(動力)		利用漁船(動力)		属地		属人漁獲量(t)	経営体数(戸)	地区人口	組合員数	漁種	港類	管理者
		隻数	総トン数	隻数	総トン数	陸揚量(t)	金額(百万)							
池間	宮古島市(平良)	72	157.6	129	425.1	324.1	112	337.3	92	766	266	4	県	
荷川取	〃(平良)	55	141.4	231	708.6	98.5	41	85.3	53	10,438	56	2	県	
狩保	〃(平良)	34	51.0	68	106.7	615.5	126	615.5	25	702	34	1	県	
島尻	〃(平良)	26	27.9	99	144.9	65.8	15	65.8	25	395	35	1	市	
真謝	〃(平良)	20	37.7	62	139.9	95.7	24	95.7	20	1,302	50	1	市	
高野	〃(平良)	12	15.7	55	103.7	19.8	32	19.8	15	1,244	22	1	市	
浦底	〃(兼辺)	17	25.4	20	34.4	40.0	14	40.0	10	4,132	10	1	市	
保良	〃(兼辺)	18	15.1	19	19.1	30.0	12	30.0	25	1,202	25	1	市	
博愛	〃(上野・兼辺)	26	54.2	28	58.5	52.0	33	52.0	51	5,226	51	1	市	
棚根	〃(下地)	7	10.8	13	10.8	35.0	12	35.0	23	903	23	1	市	
川満	〃(下地)	14	30.7	15	40.7	33.0	14	33.0	10	2,402	10	1	市	
久松	〃(平良)	70	86.5	102	157.3	116.3	28	116.3	40	1,034	51	1	市	
佐良浜	〃(伊良部)	98	282.0	98	282.0	1,017.0	313	1,066.5	81	3,420	509	1	県	
佐和田	〃(伊良部)	13	8.6	20	22.9	96.0	25	46.5	5	1,916	62	1	県	
前泊	多良間村	4	4.6	4	4.6	6.5	6	6.5	4	450	5	1	市	
多良間	多良間村	22	43.6	57	111.6	34.0	34	34.0	36	900	36	1	市	
計	18港	508	992.8	1,020	2,370.8	2,679.2	841	2,679.2	515	36,432	1,265			

(平成18年12月末現在)

資料:平成18年版漁港調査

漁獲生産量・生産高

市町村名	漁獲量(t)	生産額(百万円)	魚種別漁獲量						主な漁業種類
			第1位		第2位		第3位		
			漁種類	漁獲量(t)	漁種類	漁獲量(t)	漁種類	漁獲量(t)	
宮古島市(平良)	1,371	546	もずく(養殖)	994	サメ類	100	カツオ	31	一本釣 引き網 刺網
〃(兼辺)	36	24	ブダイ類	5	タカセガイ類	4	アイゴ類	1	一本釣 追い込み 刺網
〃(下地)	78	25	もずく(養殖)	53	キハダ	4	カツオ	4	一本釣 引き網 潜水器
〃(上野)	49	41	ブダイ類	11	カツオ	4	アイゴ類	3	引き網 一本釣 追い込み
〃(伊良部)	1,280	550	キハダ	256	カツオ	198	タカサバ類	119	一本釣 引き網 追い込み 潜水器
多良間村	38	31	カツオ	6	ハタ類	5	ブダイ類	4	引き網 一本釣 刺網等
計	2,852	1,217	-	1,325	-	315	-	162	

(平成18年12月末現在)

資料:宮古支庁農林水産整備課



モズクの養殖



キハダ



スジアラ



マグロの一本釣り



追い込み漁

農業基盤整備状況

市町村名	水源整備 (ha)			畑地かんがい (ha)			(3)場整備 (ha)			農業集落排水整備(集落数)		
	要整備量	整備済	整備率	要整備量	整備済	整備率	要整備量	整備済	整備率	要整備量	整備済	整備率
宮古島市	11,212.0	8,964.5	80.0	11,212.0	6,247.2	55.7	10,463.0	4,370.5	41.8	60.0	9.0	15.0
平良	3,077.0	2,512.0	81.6	3,077.0	1,849.0	60.1	2,855.0	1,004.6	35.2	16	2	12.5
兼辺	3,808.0	3,625.5	95.2	3,808.0	2,071.2	54.4	3,463.0	946.4	27.3	24	2	8.3
下地	1,351.0	1,282.0	94.9	1,351.0	974.7	72.1	1,276.0	684.5	53.6	6	5	83.3
上野	1,157.0	1,143.0	98.8	1,157.0	1,093.3	94.5	1,051.0	1,011.2	96.2	9	0	0.0
伊良部	1,819.0	402.0	22.1	1,819.0	259.0	14.2	1,818.0	723.8	39.8	5	0	0.0
多良間村	956.0	297.3	31.1	956.0	95.0	9.9	663.0	494.7	74.6	8	0	0.0
宮古計	12,168.0	9,261.3	76.1	12,168.0	6,342.2	52.1	11,126.0	4,865.2	42.7	68	9	13.2
県計	40,600.0	22,415.5	55.2	40,600.0	15,085.1	37.2	35,000.0	18,164.2	51.9	351	124	35.3

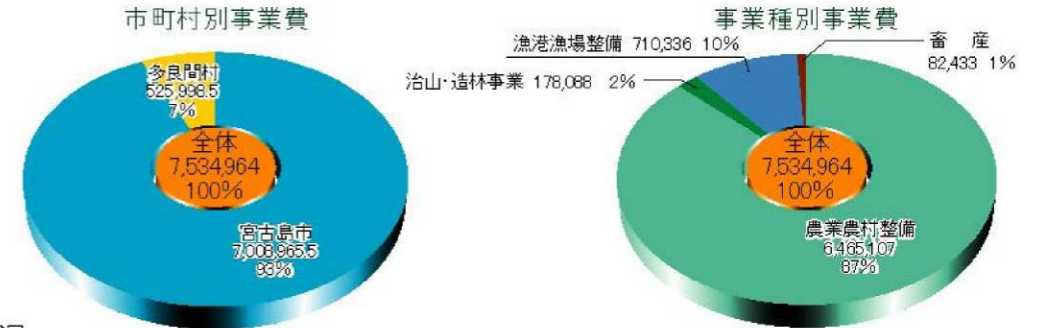
資料:HI9年度農業農村整備事業の整備率実績見込み

4. 平成20年度事業費

事業費

平成20年度事業費

1. 事業種別・市町村別事業費(千円)



2. 事業実施状況

区分	事業名	全体計画		平成19年度迄事業費	平成20年度事業費	平成21年度以降事業費	
		地区数	事業費				
農業	土地改良調査計画費(県単)	1	1,000	-	1,000	-	
	かんがい排水調査計画費(県単)	1	3,000	-	3,000	-	
	基幹水利施設ストックマネジメント事業	1	4,050	-	4,050	-	
	県営不発弾等事前探査事業	6	133,500	-	133,501	-	
	県営畑地帯総合整備事業	14	17,008,015	6,479,828	2,453,323	8,074,864	
	県営かんがい排水事業	9	7,678,000	1,939,800	1,323,200	4,415,200	
	県営水質保全対策事業	1	481,000	25,000	70,000	386,000	
	県営農地保全整備事業	3	1,651,800	583,901	230,000	837,899	
	国営造成施設管理体制整備促進事業	1	1,500	-	1,500	-	
	海岸保全施設整備事業	1	420,535	400,535	20,000	-	
	海岸管理事業(県単)	1	1,000	-	1,000	-	
	沖縄県ふるさと農村活性化基金事業	1	100	-	100	-	
	漁場保全の森づくり事業	2	44,780	-	44,780	-	
	県営計	42	27,428,280	9,429,064	4,285,254	13,713,963	
	村整備事業	農村総合整備事業	1	1,653,678	1,448,857	204,821	-
		農山漁村活性化プロジェクト支援交付金(元気な地域づくり旧基盤整備促進)	25	8,913,600	2,937,276	1,329,511	4,646,813
		団体営不発弾等事前探査事業	10	70,400	-	70,400	-
		団体営農地保全整備事業	3	973,600	311,150	239,290	423,160
		集落地域整備事業	1	590,000	449,459	140,541	-
		むらづくり交付金	5	2,963,845	1,446,844	380,601	1,136,400
		団体営地域用水環境整備事業	1	198,000	194,859	3,141	-
		農業経営高度化支援事業	3	1,800	-	1,800	-
基幹水利施設管理事業		2	246,037	-	246,037	-	
国営造成施設管理体制整備促進事業		1	36,152	-	36,152	-	
農地・水環境保全向上活動支援事業		6	93,920	-	93,920	-	
田圃空間整備事業		1	537,000	-	20,000	-	
団体営計		58	15,741,032	6,788,445	2,746,214	6,206,373	
農業農村整備事業計		100	43,169,312	16,217,509	7,031,468	19,920,336	
治山・造林事業	<治山>保安林改良事業	2	25,332	-	20,407	4,925	
	<治山>保安林保育事業	2	9,183	-	9,183	-	
	<治山>海岸防災林造成事業	3	37,696	-	33,163	-	
	<造林>被害地等森林整備事業	1	7,474	-	7,474	-	
	優良種苗生産事業	1	2,500	-	2,500	-	
	県営計	9	82,185	-	72,727	4,925	
	<造林>特定森林造成事業	1	24,400	-	24,400	-	
	<造林>森林居住環境整備事業(里山)再生交付金	1	105,000	37,515	22,530	44,955	
	<造林>流域公益保全林整備事業	1	58,431	-	58,431	-	
	団体営計	3	187,831	37,515	105,361	44,955	
治山・造林事業計	12	270,016	37,515	178,088	49,880		
漁港漁場整備事業	地域水産物供給基盤整備事業	1	3,713,000	1,830,332	600,000	1,282,668	
	漁村再生交付金	1	300,000	-	100,000	200,000	
	県営計	2	4,013,000	-	700,000	1,482,668	
	離島漁村再生支援交付金	2	27,608	680	13,464	13,464	
	漁村再生交付金	1	600,000	-	70,000	530,000	
団体営計	3	627,608	680	83,464	543,464		
漁港漁場整備事業計	5	4,640,608	680	783,464	2,026,132		
畜産関係	畜産担い手育成総合整備事業	1	994,542	912,109	82,433	-	
	団体営計	1	994,542	912,109	82,433	-	
畜産関係事業計	1	994,542	912,109	82,433	-		
合		118	49,074,478	17,167,813	8,075,453	21,996,348	
内訳	県営事業計	53	31,523,465	9,429,064	5,057,981	15,201,556	
	団体営事業計	65	17,363,182	7,701,234	2,912,111	6,749,837	

(1) 農業生産基盤の整備

【県営かんがい排水事業】

事業の目的：農業生産の基盤となる水利条件を整備(農業用水の確保、農業用水の適期・定量供給、排水改良)し、水利用の安定と合理化を図る

単位：千円

Table with 11 columns: 地区名, 市町村, 事業主体, 工期, 全体(事業量, 事業費), 平成19年度まで(事業量, 事業費), 進捗率(%), 平成20年度(事業量, 事業費), 進捗率(%). Rows include 高野, 高田, 福北, etc.



【県営畑地帯総合整備事業】

事業の目的：生産基盤の整備及び生産・集落環境整備を総合的にを行い、高能率生産体制の確立を図る

単位：千円

【県営畑地帯総合整備事業】担い手支援型

Table with 11 columns: 地区名, 市町村, 事業主体, 工期, 全体(事業量, 事業費), 平成19年度まで(事業量, 事業費), 進捗率(%), 平成20年度(事業量, 事業費), 進捗率(%). Rows include 砂川, 山地, 竹中, etc.



【県営畑地帯総合整備事業】担い手育成型

単位：千円

Table with 11 columns: 地区名, 市町村, 事業主体, 工期, 全体(事業量, 事業費), 平成19年度まで(事業量, 事業費), 進捗率(%), 平成20年度(事業量, 事業費), 進捗率(%). Rows include 長山北, 七又, etc.

【不発弾等事前探査事業】

事業の目的：土地改良事業等の実施に当たって、事前に不発弾等の埋没の有無を確認し、事業の安全かつ円滑な遂行に資することを目的とする

単位：千円

【県営不発弾等事前探査事業】

Table with 11 columns: 地区名, 市町村, 事業主体, 工期, 全体(事業量, 事業費), 平成19年度まで(事業量, 事業費), 進捗率(%), 平成20年度(事業量, 事業費), 進捗率(%). Rows include 吉野東, 七又, etc.

【団体営不発弾等事前探査事業】

単位：千円

Table with 11 columns: 地区名, 市町村, 事業主体, 工期, 全体(事業量, 事業費), 平成19年度まで(事業量, 事業費), 進捗率(%), 平成20年度(事業量, 事業費), 進捗率(%). Rows include カギモリ, 南方原, etc.

【農山漁村活性化プロジェクト支援交付金】

事業の目的：農業の生産性の向上、効率化・安定的な農業経営の確立等を促進するための支援を行う

単位：千円

Table with 11 columns: 地区名, 市町村, 事業主体, 工期, 全体(事業量, 事業費), 平成19年度まで(事業量, 事業費), 進捗率(%), 平成20年度(事業量, 事業費), 進捗率(%). Rows include 長畑, 仲子, etc.

## (2) 住みよい生活環境基盤の整備

### ■【むらづくり交付金】

事業の目的 農業生産基盤と生活環境の総合的な整備を実施、農業生産性の向上、また快適な生活環境が確保された魅力ある村づくりを推進する

単位：千円

地区名	市町村	事業主体	工期	全 体		平成19年度まで		進捗率(%)	平成20年度		進捗率(%)
				事業量	事業費	事業量	事業費		事業量	事業費	
上野	宮古島市	市	H15~H20	地域資源施設用地実証施設一式 A=11,500㎡ A=5,000㎡	911,000	地域資源施設用地実証施設一式 A=11,500㎡ A=5,000㎡	815,399	89.5	地域資源 一式	95,601	100.0
名嘉山	宮古島市	市	H15~H20	農道整備 農地保全 集落道 集落排水 農村公園 緑地整備 防災施設 管理施設 L=2,015m A=15.9ha L=1,726m L=468m A=2,159㎡ A=200㎡ N=35基 A=250㎡	504,445	農道整備 農地保全 集落道 集落排水 農村公園 管理施設 L=2,015m A=15.9ha L=1,726m L=468m A=2,159㎡ A=200㎡ A=250㎡	481,445	95.4	集落緑地整備 防災安全施設 A=200㎡ N=35基	23,000	100.0
久松	宮古島市	市	H18~H22	農道整備 農業用排水施設整備 農地の改良保全 農業集落整備 集落防災安全施設 自然環境・生態系保全施設整備 集落農園整備 市町村創造型 L=3,735m L=687m L=650m L=365m 一式 一式 A=6,353㎡ L=782m	549,600	農道整備 L=750m	120,000	21.8	農道整備 農業用排水施設整備 L=1,327m L=687m	142,000	47.7
吉田	宮古島市	市	H19~H24	ほ場整備 農業用排水施設整備 農道整備 農業集落整備 集落防災安全施設 7基 地域資源活用施設 A=3,000㎡ 地域農業活動拠点施設 A=221㎡ 市町村創造型 A=1,220㎡	666,800	測量設計 一式	30,000	4.5	農道整備 農業集落排水施設 L=260m L=1,269m	100,000	19.5
西東	宮古島市	市	H20~H24	区画整備 集落排水整備 防災安全施設 地域農業活動拠点施設 A=4.9ha L=1,891m 一式 一式	332,000	-	0	0	調査測量設計 一式	20,000	6.0
計		5			2,963,845		1,446,844	48.8		380,601	61.7



### ■【団体営地域用水環境整備事業】

事業の目的 農業水利施設の保安全管理又は整備と一体的に、農業用水の有する地域用水機能の維持・増進を図る。

単位：千円

地区名	市町村	事業主体	工期	全 体		平成19年度まで		進捗率(%)	平成20年度		進捗率(%)
				事業量	事業費	事業量	事業費		事業量	事業費	
宮原第2	宮古島市	市	H15~H20	観水景観保全・利用保全施設等	198,000	観水景観保全・利用保全施設等	194,859	98.4	観水景観保全・利用保全施設等	3,141	100.0
計		1			198,000		194,859	98.4		3,141	100.0



### ■【農村振興総合整備統合補助事業】

事業の目的 農業生産の基盤生活環境等地域の活性化に資する施設の整備

単位：千円

地区名	市町村	事業主体	工期	全 体		平成19年度まで		進捗率(%)	平成20年度		進捗率(%)
				事業量	事業費	事業量	事業費		事業量	事業費	
平良	宮古島市	市	H14~H20	農道整備 集落道 集落排水 ふれあい施設 農村公園 コミュニティー施設 L=7,705m L=400m L=180m 一式 一カ所 A=499㎡	1,653,678	農道整備 集落道 集落排水 ふれあい施設 農村公園 コミュニティー施設 L=7,705m L=400m L=180m 一式 一式 A=499㎡	1,448,857	87.6	ふれあい施設 一式	204,821	100.0
計		1			1,653,678		1,448,857	87.6		204,821	100.0



### ■【集落地域整備事業】

事業の目的 農業生産基盤と生活環境の一体的整備により、集落の活性化を図る

単位：千円

地区名	市町村	事業主体	工期	全 体		平成19年度まで		進捗率(%)	平成20年度		進捗率(%)
				事業量	事業費	事業量	事業費		事業量	事業費	
宮原	宮古島市	市	H15~H20	農道整備 集落道 区画整理 用水施設 農村公園 農村総合管理施設 L=427m L=2,083m A=4.8ha L=820m A=3,000㎡ A=300㎡	590,000	農道整備 集落道 区画整理 用水施設 農村公園 農村総合管理施設 L=427m L=356m A=3.4ha L=820m A=3,000㎡ A=300㎡	449,459	76.2	集落道 L=1,727m	140,541	100.0
計		1			590,000		449,459	76.2		140,541	100.0

### ■【田園空間整備事業】

事業の目的 農業農村がもつ豊かな自然、美しい景観、伝統的な農業施設、伝統文化等の保全・復元整備

単位：千円

地区名	市町村	事業主体	工期	全 体		平成19年度まで		進捗率(%)	平成20年度		進捗率(%)
				事業量	事業費	事業量	事業費		事業量	事業費	
多良間	多良間村	村	H20~H25	集落水辺環境 コミュニティー施設 景観保全 集落農園 遊歩道 農村公園 A=450㎡ A=100㎡ A=38,920㎡ A=2,200㎡ L=26m A=7,800㎡	537,000	-	0	0	測量設計 一式	20,000	3.7
計		1			537,000		0	0.0		20,000	3.7

### ■【農業経営高度化支援事業】

事業の目的 高度経営体への農地の利用集積に向けた促進支援

単位：千円

地区名	市町村	事業主体	工期	全 体		平成19年度まで		進捗率(%)	平成20年度		進捗率(%)
				事業量	事業費	事業量	事業費		事業量	事業費	
長山北	宮古島市伊良部	市	H20	土地利用調整推進事業 一式	600	-	0	0	土地利用調整推進事業 一式	600	100.0
七又	宮古島市城辺	市	H20	土地利用調整推進事業 一式	600	-	0	0	土地利用調整推進事業 一式	600	100.0
西東	宮古島市城辺	市	H20	土地利用調整推進事業 一式	600	-	0	0	土地利用調整推進事業 一式	600	100.0
計		3			1,800		0	0.0		1,800	100.0