



みゃ〜く使り

〜宮古家畜保健衛生所〜

令和7年11月発行
 沖縄県農林水産部
 宮古家畜保健衛生所
 宮古島市平良字西里1951
 TEL (0980) 72-3321
 FAX (0980) 72-6673

令和7年度 第51回沖縄県畜産共進会

令和7年11月2日(土)に南部家畜市場にて第51回沖縄県畜産共進会【肉用牛の部】が開催されました。
 高等登録群では、宮古島市から上地三起夫さん2席、多良間村から豊見城畜産さんが3席を受賞する等素晴らしい成果をあげました。出品者の皆さん、関係機関の皆さん、お疲れ様でした!(^^)!

分類	名号	出品者	市長村
1類	ゆあ	総合実業高校	宮古島市
1類	ちゅらひめ	渡真利都	宮古島市
2類	ちゅら	東風平正明	多良間村
2類	つるこ	川平泰士	宮古島市
高等登録群	ゆうこ(母) ゆりひめ(娘)	豊見城畜産	多良間村
高等登録群	はるふく(母) みく(娘)	上地三起夫	宮古島市

宮古地区受賞者一覧

	優秀賞	名号	出品者	市町村
高等登録群	2席	母：はるふく 娘：みく	上地三起夫	宮古島市
高等登録群	3席	母：ゆうこ 娘：ゆりひめ	豊見城畜産	多良間村



高等登録群

優等
2席

上地 三起夫さん はるふく号・ みく号



審査講評
美点

★母の前・中・後軀への移行、娘牛で改良され体上線の強さがあった。娘牛で全体的な品位も改良されていた。

優等
3席

豊見城畜産さん ゆうこ号・ ゆりひめ号



審査講評
美点

★母から娘への皮膚のゆとりや体上線の強さ骨味の継承など斉一性に優れていた。



令和7年度 第51回沖縄県畜産共進会 【肉牛の部】

令和7年10月28日(火)、沖縄県食肉センターにおいて第51回沖縄県畜産共進会【肉牛の部】が開催され、宮古地区からは3頭の肥育牛が出品され、JAおきなわ宮古肥育センターから狩俣博之さん(繁殖者)が脂肪質賞を受賞しました!! おめでとうございます!(^^)!

また、出品牛25頭中6頭の出生地が宮古地区でした。 ※出品牛は去勢のみ。

1



BMS	12
ロース	87
バラ	8.3
皮下脂肪	2.0
歩留	77.3
枝肉重量	572.7
オレイン	50.8
MUFA	58.1

去勢:27.5ヶ月

美津忠平 × 百合白清2 × 美国桜

肥育者:石川豊

2



BMS	12
ロース	85
バラ	9.5
皮下脂肪	2.0
歩留	77.5
枝肉重量	592.1
オレイン	50.5
MUFA	57.8

去勢:28.7ヶ月

美百合 × 球美乃花 × 勝群星

肥育者:農業生産法人

株式会社 八風畑

3



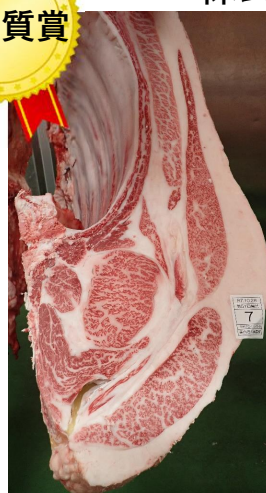
BMS	12
ロース	85
バラ	8.1
皮下脂肪	1.5
歩留	78.2
枝肉重量	502.7
オレイン	48.7
MUFA	57.1

去勢:27.0ヶ月

美百合 × 百合白清2 × 安福久

肥育者:山城畜産

脂肪質賞



BMS	9
ロース	72
バラ	8.9
皮下脂肪	5.2
歩留	72.6
枝肉重量	592.9
オレイン	54.8
MUFA	62.9

去勢:29.0ヶ月

美百合 × 美国桜 × 北福波

肥育者:JAおきなわ宮古肥育センター



結果発表



若 雌 1 類

優等	市町村	出品者	特別賞
1席	読谷村	玉城 大樹	沖縄県農業協同組合理事長賞 沖縄県家畜改良協会長賞
2席	久米島町	亀島 竜星	
3席	伊江村	内田 大也	
4席	竹富町	下地 正敏	

若 雌 2 類

優等	市町村	出品者	特別賞
1席	糸満市	山城 義光	沖縄県農業協同組合中央会長賞 沖縄県農業共済組合長賞
2席	竹富町	下地 正敏	
3席	うるま市	比屋根 智和	
4席	伊江村	島袋 博光	

高等登録群

優等	市町村	出品者	特別賞
1席	糸満市	前門 真秀	農林水産大臣賞 全国肉用牛振興基金協会長賞
2席	宮古島市	上地 三起夫	
3席	多良間村	豊見城畜産	
4席	竹富町	(農・有) 黒島東牧場	

肉 牛

優等	市町村	出品者	特別賞
1席	うるま市	石川 豊	農林水産省畜産局長賞 沖縄県知事賞 全農福岡畜産生産事業所長賞 沖縄県農業協同組合中央会長賞 沖縄県農業協同組合理事長賞
2席	南城市	(農・株) 八風畑	
3席	沖縄市	山城畜産	
4席	沖縄市	佐渡山 安廉	
脂肪質	宮古島市	JAおきなわ宮古肥育センター	脂肪質賞 沖縄県家畜改良協会長賞

団体賞受賞

肉用牛の部：糸満市

乳用牛の部：八重瀬町

肉牛の部：沖縄市

受賞おめでとう
ございます!!



令和7年度

家畜商講習会 開催!!

日時

令和8年1月27日（火）～1月28日（水）

場所

沖縄県男女共同参画センター ているる 3階研修室1

住所：〒900-0036 沖縄県那覇市西3-11-1

提出先

〒900-8570

沖縄県那覇市泉崎1-2-2 9階

沖縄県農林水産部畜産課 畜産政策班 家畜商担当

（TEL）098-866-2269

※提出先まで直接郵送すること。

提出期日

令和7年12月12日（金）必着

※定員30名 先着順

※期間内に定員に達した場合は申込受付を締め切ります。

提出書類

① 家畜商講習会受講申込書（様式第1号）

※必要事項を記入し、写真を貼付すること

② 講習時間の特例措置適用申込書（該当者のみ）

※獣医師免許証または家畜人工授精師免許証の写しを添付

③ 受講手数料 沖縄県証紙3,300円 ※受講申込書に同封する。貼付しないこと

詳細及び受講申込書等様式の取得については、沖縄県HP『令和7年度家畜商講習会の開催』

(<https://www.pref.okinawa.lg.jp/shigoto/chikusangyo/1022766/1031717.html>)、または家保（担当：長岡）まで。

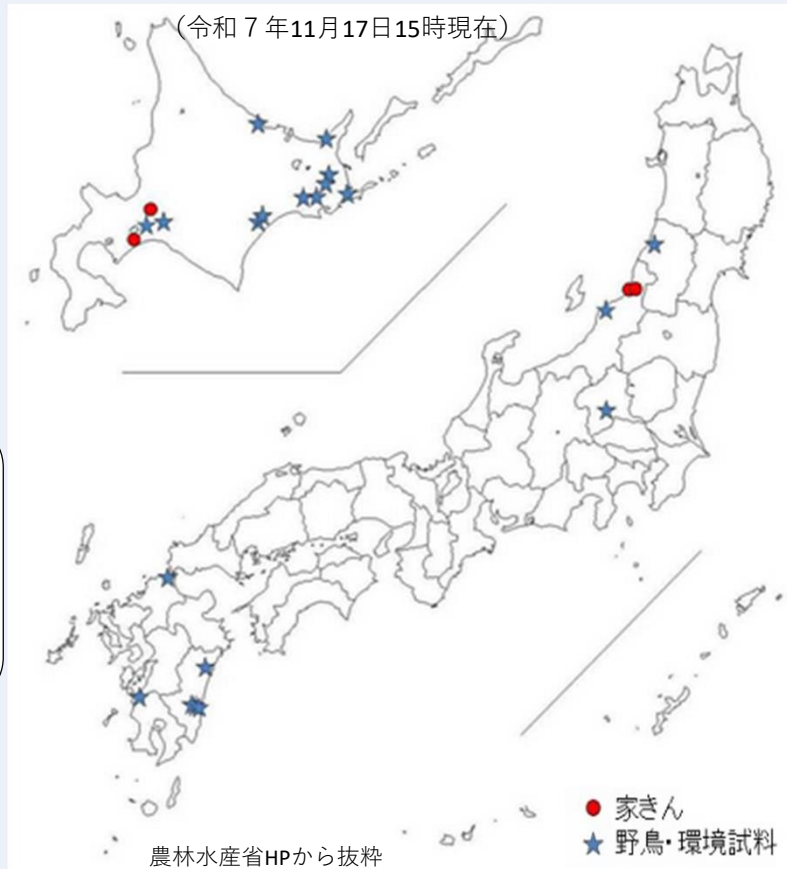
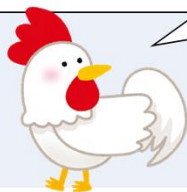
国内で今シーズン初めて 高病原性鳥インフルエンザが発生しました



- ・北海道と新潟県の養鶏農場で高病原性鳥インフルエンザが発生しました。
- ・養鶏農場の皆さまにおかれましては、いま一度、**発生予防対策の徹底**をお願いいたします。

特に・・・

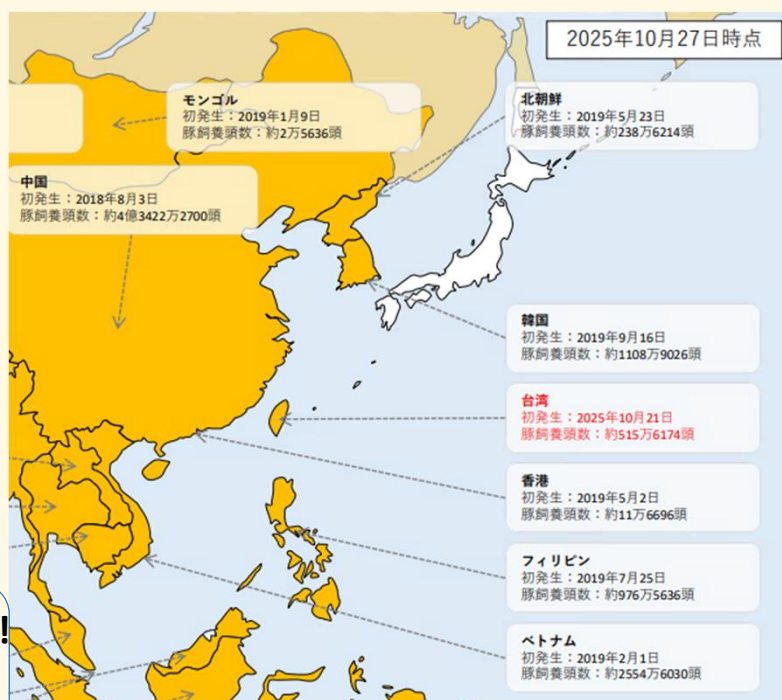
1. 手指、長靴、車両の消毒
 2. 専用衣服、専用靴の使用
 3. 防鳥ネットの設置（野生動物侵入防止）
 4. ネズミ・害虫駆除
 3. 早期発見、早期通報
- の徹底をお願いします。



台湾でアフリカ豚熱が発生！！

台湾の養豚場で初のアフリカ豚熱感染が確認されました。

- ・台湾での初発生により、アジア地域での本病清浄地域は日本のみとなりました。
- ・本病には有効な治療法や予防法がなく、一度国内に侵入すると養豚産業に甚大な被害をもたらす恐れがあります。
- ・農場へのアフリカ豚熱侵入防止のため、いま一度、**飼養衛生管理の徹底**をお願いいたします！！



日本近隣地域のアフリカ豚熱発生状況

* 農林水産省HPから抜粋

消毒命令が告示されました!!
消毒薬が必要な場合は、
ご相談ください<m(_)_m>



畜産農家の皆様へ

水田政策の見直しにあたっての 飼料用米、WCS用稲、飼料作物の生産・利用に関するアンケート調査 へのご協力のお願い

調査目的

令和9年度以降の水田政策の見直しの検討にあたって、飼料用米、稲WCS（WCS用稲）（※）、飼料作物について生産・利用の状況や今後の意向を把握するためのアンケート調査を行います。現場の実情を踏まえた検討を行いたく、回答へのご協力をお願いいたします。

※稲WCS（WCS用稲）は出穂後、実が完熟する前に地上部（子実及び茎葉）を収穫し、乳酸発酵させたものを指します。

調査対象

- ・ 畜産農家（全畜種対象）：飼料用米、稲WCS、飼料作物の利用者
- ・ 水田活用の直接支払交付金（水活）を活用している飼料用米、WCS用稲、飼料作物の生産者
- ・ 再生協議会

調査方法 オンライン上のアンケート回答フォームから回答

回答〆切 **2025年10月31日（金）**

⇒ **2025年11月30日（日）**

延長しました！

～注意事項～

様々な組織に周知を依頼しており、お手元に重複して同じ内容の回答依頼が届く可能性があります。ご了承ください。

水活を活用して飼料用米、WCS用稲、飼料作物を生産している畜産農家の皆様は、利用者向けの調査と生産者向けの調査両方にご協力をお願いいたします

調査対象	主な質問項目
飼料作物等の利用者 (畜産農家)	<ul style="list-style-type: none"> ・ 飼料用米、稲WCS、飼料作物の利用状況や入手方法 ・ 各作物を利用する意義や今後の利用意向 ・ 飼料用米による畜産物のブランド化の状況 等 回答URL： https://www.net-research.jp/1287424/
飼料作物等の生産者 (耕種農家、畜産農家)	<ul style="list-style-type: none"> ・ 水田での飼料用米、WCS用稲、飼料作物の作付状況 ・ 各作物を作付する意義 ・ 農地の条件や今後の生産意向、課題 等 回答URL： https://www.net-research.jp/1287939/
地域再生協議会	<ul style="list-style-type: none"> ・ 地域内の飼料用米、WCS用稲、飼料作物の生産状況 ・ 各作物の地域への効果、課題 等 回答URL： https://www.net-research.jp/1287940/



<お問い合わせ先> 農林水産省 飼料作物等の生産・利用の調査事務局
TEL:03-4221-0303 (10:00~17:00 ※土日祝日を除く) E-mail: info@feed-survey.jp

畜産農家の皆さまへ

オンライン アンケートご協力のお願い

農林水産省では、令和9年度以降の水田政策の見直しの検討にあたって、
飼料用米、稲WCS(WCS用稲)※、飼料作物について利用状況や課題、
今後の意向を把握するためのアンケート調査をオンラインで実施しています。

生産現場のリアルな情報が、今後の政策づくりの鍵となります。

お忙しいところ恐れ入りますが、ご協力をお願いいたします。

※稲WCS(WCS用稲)は収穫後、実が完熟する前に地上部(子実及び茎葉)を収穫し、乳酸発酵させたものを指します。

アンケートへのアクセス

スマートフォンのカメラでQRコードを読み取り、または下記URLからご回答ください。
(回答時間:10分程度)

回答先はこちら▼

＜利用者向けアンケート＞



水田で飼料を生産されている皆さまに
別途アンケートをお願いしております。
飼料生産に取り組まれている畜産農家の方は、
こちらも是非ご協力ください!▼
＜生産者向けアンケート＞



期間
延長

URL:<https://www.net-research.jp/1287424/>

URL:<https://www.net-research.jp/1287939/>

回答期限: 2025年 ~~10月31日(金)23:59~~ → **11月30日(日)23:59**

＜お問い合わせ先＞ 飼料作物等の生産・利用に係る意向等調査事務局

TEL 03-4221-0303 10:00~17:00 ※土日祝日を除く E-mail info@feed-survey.jp