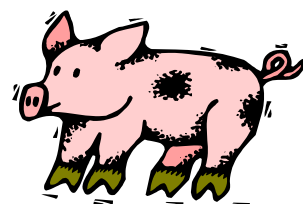


# と畜場への家畜搬入時の注意点



と畜場で作業した際には、車両、衣服、長靴に様々な病原体が付着するリスクがあります。病原体を農場に持ち帰らないように汚れをきちんと落とし、消毒してから帰りましょう。

## Point 1

専用の長靴  
と作業服を  
使用すると  
GOOD



衣服の上にヤッケなどの作業服と長靴を着用して作業します。作業後に長靴を消毒し、座席に乗り込む前にヤッケを脱衣し、持ち帰って洗濯します。

- ① 出荷の前・後に、水洗場で、車両、タイヤ、特に荷台の糞便を除去する  
※高圧で糞便を周辺にまき散らさないように注意する



マットの汚れがひどい場合は、その場で洗浄



## Point 2

運搬車両の  
洗浄・消毒  
を徹底

- ② 家畜搬出後、消毒場で、車両、タイヤ、特に荷台を念入りに消毒する。

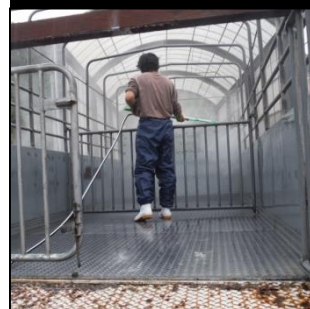
車両の洗浄・消毒



タイヤとハブの洗浄・消毒



荷台の洗浄・消毒



Point 3

運転席  
の消毒

運転席の足元マットとペダルの  
消毒（消毒スプレーを準備）



Point 4

長靴消毒  
と  
手指消毒

作業着  
の脱衣

長靴の洗浄・消毒



手指の洗浄・消毒



作業着・長靴を  
脱いで乗り込む



Point 5

タワー  
消毒を  
受ける



ゆっくりと車両を進行  
させて、タワー消毒を  
十分に受けます。

Point 6

農場に  
戻る際の  
農場入口  
消毒も  
確実に



動噴、消毒マット、消石灰帯等を設置し、農場に入る前に、再度、消毒します。

ご相談・問い合わせ等がございましたら、下記までご連絡ください。  
沖縄県北部家畜保健衛生所 【TEL：0980-52-2939】