

資料 1 施設配置図

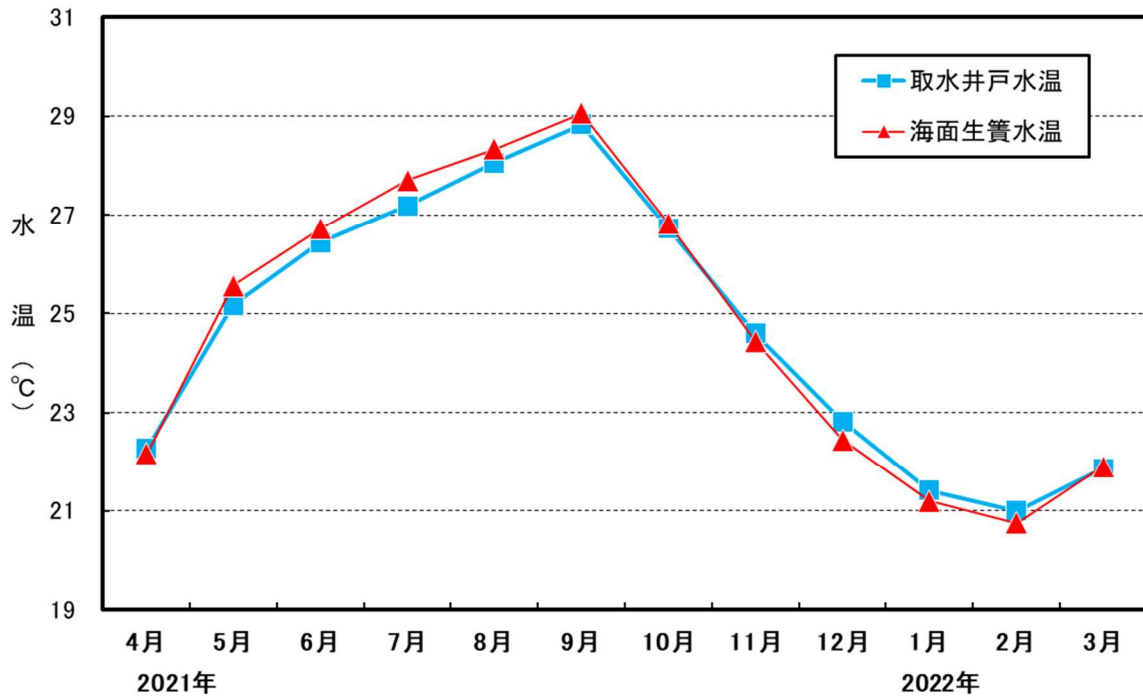
栽培漁業センターの資料

資料2 2021年の取水井戸水温

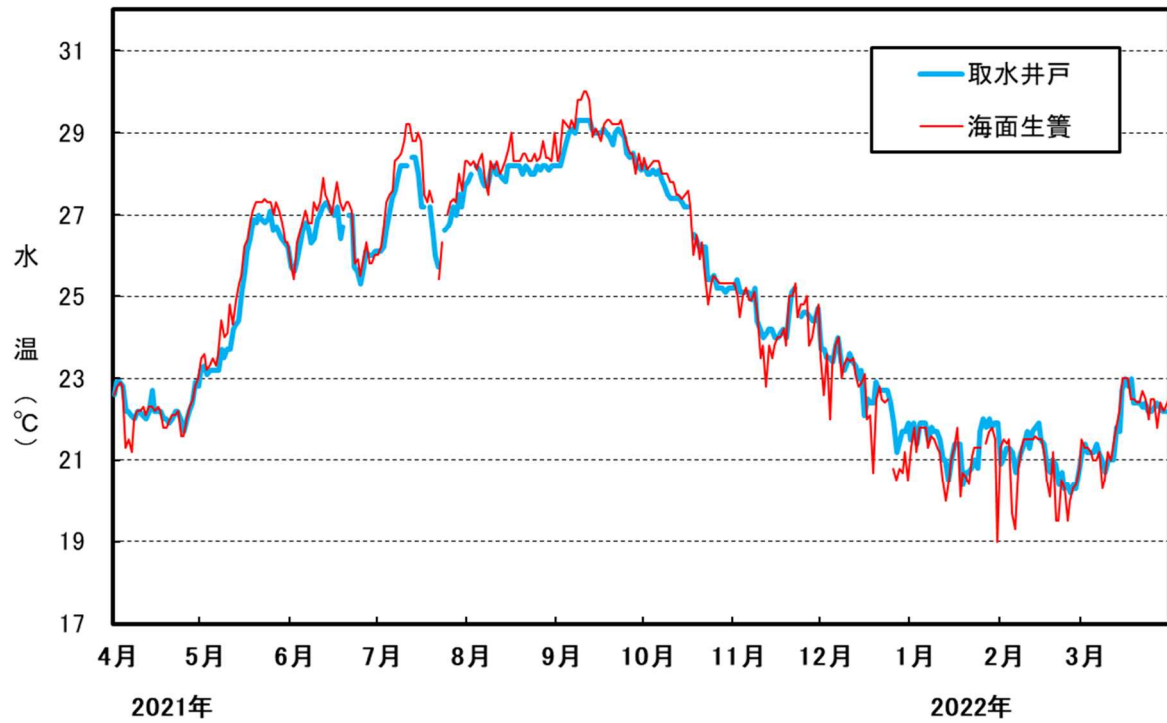
日	4月	5月	6月	7月	8月	9月	10月	11月	12月	1月	2月	3月
1	22.6	23.2	25.7	26.1	27.8	28.2	28.2	25.2	23.7	21.5	20.9	21.2
2	22.9	23.3	25.6	26.1	28.0	28.2	28.0	25.4	23.7	21.9	21.0	21.4
3	22.9	23.1	25.8	26.2		28.5	28.0	25.1	23.5	21.4	21.3	21.2
4	22.8	23.2	26.2	26.7	28.2	28.7	28.1	25.1	23.5	21.9	21.3	21.2
5	22.2	23.2	26.6	27.0	28.1	29.0	28.0	25.1	23.4	21.9	21.2	21.2
6	22.2	23.2	26.8	27.4	27.8	29.1	28.1	25.1	23.8	21.9	20.7	21.4
7	22.1	23.2	26.7	27.6	27.7	29.0	27.9	24.9	24.0	21.5	20.9	21.2
8	22.0	23.7	26.3	28.0	27.7	29.3	27.7	25.2	23.4	21.8	21.2	21.0
9	22.2	23.5	26.4	28.2	28.1	29.3	27.5	24.4	23.2	21.7	21.4	20.7
10	22.2	23.7	26.9	28.2	28.2	29.3	27.4	24.2	23.4	21.7	21.7	21.0
11	22.1	23.7	27.0	28.2	28.0	29.3	27.4	24.0	23.6	21.5	21.3	21.0
12	22.0	24.2	27.2	28.2	28.0	29.3	27.4	24.1	23.4	21.0	21.7	21.0
13	22.2	24.3	27.3	28.4	27.9	29.1	27.4	24.2	23.3	21.0	21.8	21.8
14	22.7	24.4	27.2	28.4	27.8	29.0	27.3	24.2	23.0	20.5	21.9	21.7
15	22.2	25.1	27.1	28.0	28.2	29.0	27.2	24.0	23.2	21.0	21.5	22.7
16	22.2	25.6	27.0	27.2	28.2	29.0	27.2	24.0	22.1	21.4	21.4	23.0
17	22.2	26.1	27.2	27.2	28.2	29.1		24.1	22.5	21.4	20.8	22.8
18	22.0	26.4	26.4	28.2	29.0		26.5	24.2	22.4	21.4	20.7	23.0
19	22.0	26.9	26.7	27.2	28.2	28.9	26.4	24.0	22.4	20.4	21.0	22.4
20	21.9	26.8		26.5	28.0	28.7	26.2	24.7	22.9	20.7	20.9	22.4
21	22.0	27.0	27.0	26.0	28.2	29.0	26.2	25.1	22.7	20.7	20.4	22.4
22	22.2	26.9	27.0	25.7	28.1	29.1	26.2	25.2	22.7	20.8	20.7	22.3
23	22.2	26.8	25.7		28.0	29.0	25.4		22.7	21.0	20.3	22.4
24	22.0	26.9	25.6	26.6	28.0	28.9	25.4	24.5	22.7	20.8	20.4	22.2
25	21.7	27.1	25.3	26.7	28.2	28.5	25.5	24.6	22.4	21.7	20.2	22.2
26	22.0	26.6	25.7	26.8	28.1	28.4	25.2	24.6	21.9	22.0	20.4	22.3
27	22.2	26.7	26.1	27.2	28.2	28.5	25.2	24.5	21.2	21.8	20.3	22.4
28	22.4	26.5	26.0	27.0	28.2	28.2	25.2	24.4	21.4	22.0	20.7	22.3
29	22.9	26.4	26.0	27.5	28.1	28.2	25.1	24.4	21.7	21.8		22.2
30	22.8	26.3	26.1	27.2	28.2	28.1	25.2	24.7	21.7	21.9		22.2
31		26.2		27.7	28.2		25.2		21.9	21.9		22.2
上旬平均	22.4	23.3	26.3	27.2	28.0	28.9	27.9	25.0	23.6	21.7	21.2	21.2
中旬平均	22.2	25.4	27.0	27.6	28.1	29.0	27.0	24.2	22.9	21.0	21.3	22.2
下旬平均	22.2	26.7	26.1	26.8	28.1	28.6	25.4	24.7	22.1	21.5	20.4	22.3
月最高	22.9	27.1	27.3	28.4	28.2	29.3	28.2	25.4	24.0	22.0	21.9	23.0
月最低	21.7	23.1	25.3	25.7	27.7	28.1	25.1	24.0	21.2	20.4	20.2	20.7
月平均	22.3	25.2	26.4	27.2	28.1	28.8	26.7	24.6	22.8	21.4	21.0	21.9
年間平均											24.68	

資料3 2021年の海面生簀水温

日	4月	5月	6月	7月	8月	9月	10月	11月	12月	1月	2月	3月
1	22.6	23.5	25.8	26.0	28.3	28.3	28.4	25.3	23.5	21.3	21.3	21.5
2	22.8	23.6	25.4	26.2	28.2	28.5	28.1	25.0	22.6	21.8	21.5	21.3
3	22.9	23.2	26.3	26.6	28.3	29.3	28.2	24.5	23.6	21.2	21.4	21.3
4	22.8	23.3	26.6	27.3	28.1	29.2	28.3	25.0	22.0	21.8	21.5	21.2
5	21.3	23.5	26.8	27.5	28.3	29.1	28.3	25.2	23.3	21.8	19.7	21.0
6	21.5	23.3	27.1	27.6	28.5	29.3	28.3	24.9	23.8	21.8	19.3	21.0
7	21.2	23.6	26.8	28.3	27.8	29.1	28.0	24.9	24.0	21.3	20.8	21.2
8	22.0	24.4	26.8	28.4	27.5	29.8	28.0	25.1	23.0	21.6	21.3	20.3
9	22.2	24.0	27.3	28.5	28.3	29.8	28.0	24.5	23.3	21.5	21.5	20.5
10	22.2	24.1	27.1	28.8	28.1	30.0	27.8	23.5	23.5	21.3	21.5	21.2
11	22.3	24.8	27.3	29.2	28.3	30.0	27.8	23.8	23.4	21.2	21.5	21.0
12	22.1	24.3	27.9	29.2	28.0	29.8	27.5	22.8	23.5	20.5	21.5	21.5
13	22.3	24.9	27.5	28.8	28.1	28.9	27.5	23.8	23.1	20.0	21.6	21.8
14	22.3	25.3	27.3	28.8	28.3	29.1	27.4	23.5	22.8	20.5	21.5	22.2
15	22.2	25.5	27.0	29.0	28.6	29.0	27.5	23.8	22.9	21.0	21.5	23.0
16	22.3	26.2	27.5	28.8	29.0	28.8	27.6	24.0	23.1	21.3	21.1	23.0
17	22.2	26.4	27.8	27.5	28.3	29.2	27.2	24.0	22.0	21.8	20.5	23.0
18	21.8	26.9	27.3	27.3	28.3	29.3	26.0	24.2	22.1	20.1	20.1	22.5
19	21.8	27.1	27.1	27.6	28.3	29.3	26.5	23.8	20.7	20.7	21.2	22.5
20	22.0	27.3	27.3	27.3	28.5	29.2	25.9	25.0	22.5	20.6	19.5	22.4
21	22.1	27.3	27.3		28.5	29.2	26.3	25.0	22.8	20.4	19.5	22.4
22	22.1	27.3	27.1	25.4	28.3	29.2	25.5	25.3	22.5	21.1	20.5	22.7
23	22.2	27.4	25.8	26.3	28.3	29.3	24.8	24.5	22.4	21.3	20.3	22.5
24	21.6	27.3	25.9	28.5	29.0	25.3	24.8	22.5		21.3	19.5	22.0
25	21.6	27.3	25.5	27.0	28.3	28.7	25.5	24.8		21.3	20.0	22.5
26	22.0	27.0	25.9	27.3	28.4	28.5	25.4	25.0	20.8		20.3	22.5
27	22.3	27.3	26.3	27.4	28.8	28.5	25.3	23.8	20.5	21.4	20.4	21.8
28	22.5	27.1	25.8	27.3	28.4	28.0	25.3	24.0	20.8	21.7	20.8	22.4
29	22.8	26.8	25.8	28.0	28.4	28.5	25.3	24.5	20.7	21.8		22.2
30	23.0	26.3	26.0	27.6	28.3	28.1	25.3	24.8	21.2	21.5		22.3
31		26.3		28.3	29.0		25.3		20.5	19.0		22.5
上旬平均	22.2	23.7	26.6	27.5	28.1	29.2	28.1	24.8	23.3	21.5	21.0	21.9
中旬平均	22.1	25.9	27.4	28.4	28.4	29.3	27.1	23.9	22.6	20.8	21.0	22.3
下旬平均	22.2	27.0	26.1	27.2	28.5	28.7	25.4	24.7	21.5	21.1	20.2	22.3
月最高	23.0	27.4	27.9	29.2	29.0	30.0	28.4	25.3	24.0	21.8	21.6	23.0
月最低	21.2	23.2	25.4	25.4	27.5	28.0	24.8	22.8	20.5	19.0	19.3	20.3
月平均	22.2	25.6	26.7	27.7	28.3	29.1	26.8	24.4	22.4	21.1	20.8	21.9
年間平均											24.78	



資料4 2021年の取水井戸及び海面生簀の月平均水温の推移



資料5 2021年の取水井戸及び海面生簀の日毎水温の推移