

漁場番号 定置第05号
漁業名称 定置網漁業

漁場の位置 読谷村字渡具知地先（比謝川河口の沖）

漁場の区域 次のイ、ロ、ハ、ニ、イの各点を順次に結んだ線によって囲まれた区域

点名	北緯(度)	東経(度)
イ	26.362050	127.716280
ロ	26.367480	127.713720
ハ	26.367870	127.724800
ニ	26.363700	127.725770
イ	26.362050	127.716280



定置-5

漁場番号 特区第219号
漁業名称 ヒトエグサひび建て式養殖業

漁場の位置 読谷村字長浜地先（長浜海岸）

漁場の区域 次のイ、ロ、ハ、ニ、イの各点を順次に結んだ線によって囲まれた区域

点名	北緯(度)	東経(度)
イ	26.422467	127.736200
ロ	26.424862	127.735833
ハ	26.424638	127.739621
ニ	26.422583	127.740433
イ	26.422467	127.736200



特区-217

漁場番号 特区第220号
漁業名称 ヒトエグサひび建て式養殖業

漁場の位置 読谷村字宇座地先（宇座ビーチ北岸）

漁場の区域 次のイ、ロ、ハ、ニ、イの各点を順次に結んだ線によって囲まれた区域

点名	北緯(度)	東経(度)
イ	26.432970	127.714470
ロ	26.433930	127.714600
ハ	26.434580	127.716380
ニ	26.432900	127.715720
イ	26.432970	127.714470

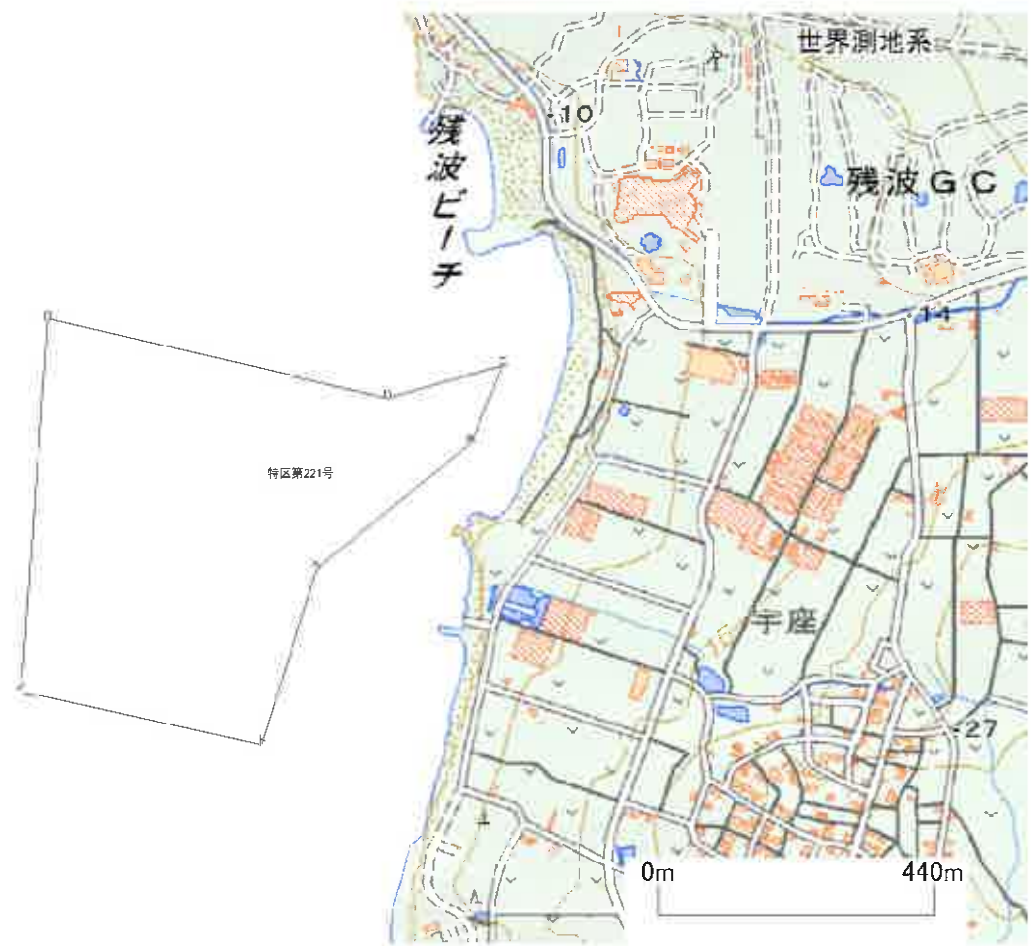


漁場番号 特区第221号
漁業名称 モズクひび建て式養殖業

漁場の位置 読谷村字宇座地先（宇座海岸）

漁場の区域 次のイ、ロ、ハ、ニ、ホ、ヘ、ト、イの各点を順次に結んだ線によって囲まれた区域

点名	北緯(度)	東経(度)
イ	26.428133	127.708867
ロ	26.433367	127.709250
ハ	26.432267	127.714133
ニ	26.432733	127.715800
ホ	26.431633	127.715333
ヘ	26.429867	127.713117
ト	26.427383	127.712333
イ	26.428133	127.708867

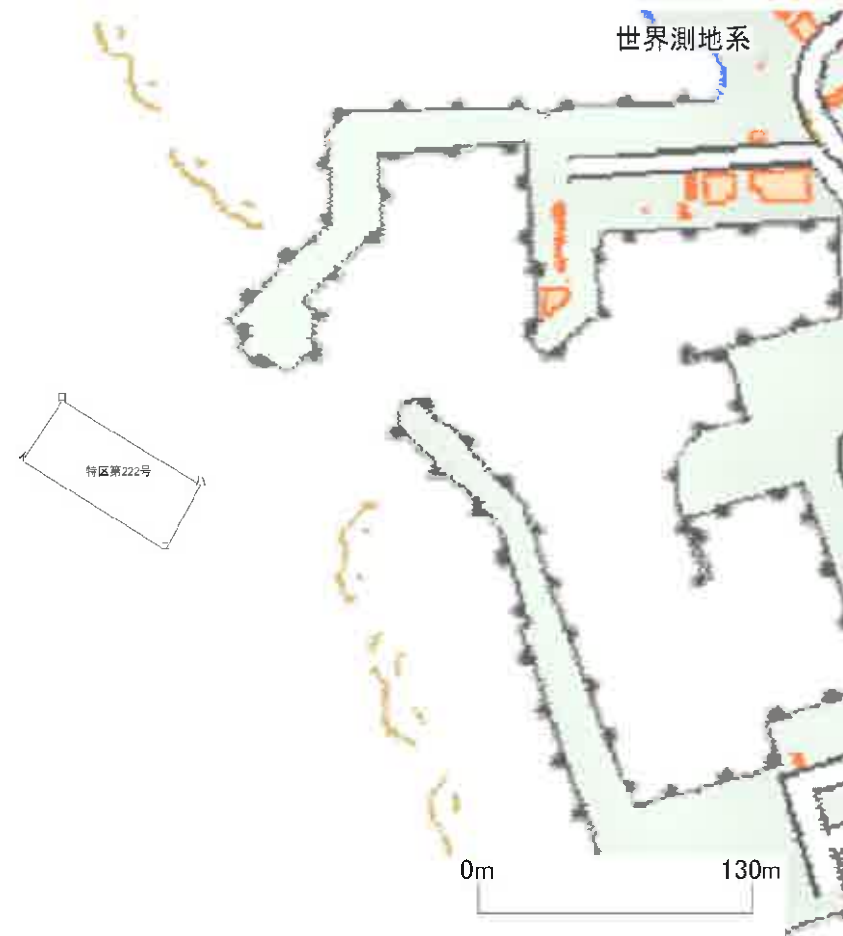


漁場番号 特区第222号
漁業名称 魚類小割式養殖業（クロマグロを除く）

漁場の位置 読谷村字都屋地先（都屋漁港防波堤内）

漁場の区域 次のイ、ロ、ハ、ニ、イの各点を順次に結んだ線によって囲まれた区域

点名	北緯(度)	東経(度)
イ	26.389100	127.720340
ロ	26.389350	127.720510
ハ	26.389000	127.721100
ニ	26.388730	127.720950
イ	26.389100	127.720340

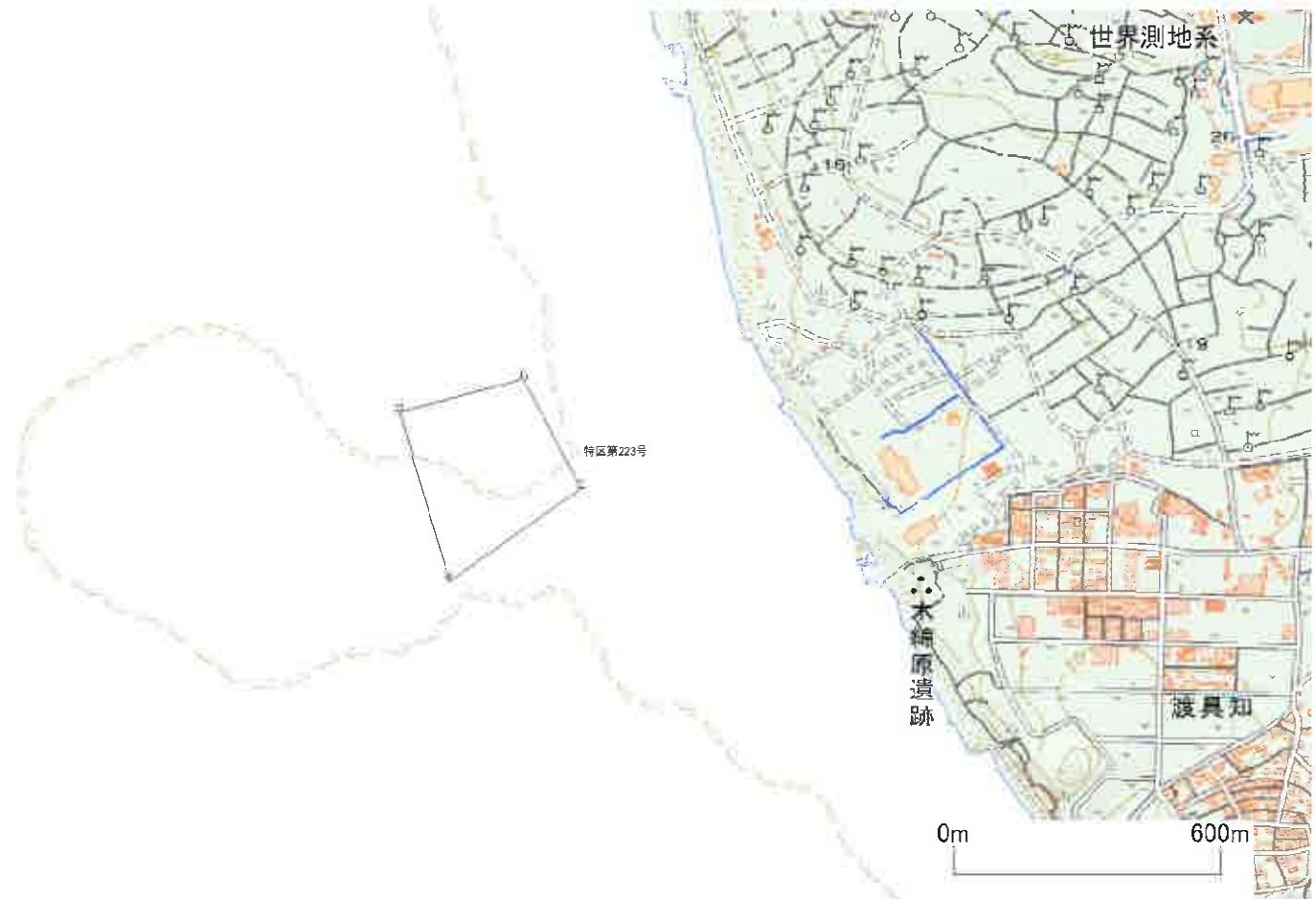


漁場番号 特区第223号
漁業名称 モズクひび建て式養殖業

漁場の位置 読谷村字渡具知地先（読谷大型定置網の近く）

漁場の区域 次のイ、ロ、ハ、ニ、イの各点を順次に結んだ線によって囲まれた区域

点名	北緯(度)	東経(度)
イ	26.370000	127.725333
ロ	26.373350	127.724333
ハ	26.374000	127.726833
ニ	26.371833	127.728000
イ	26.370000	127.725333

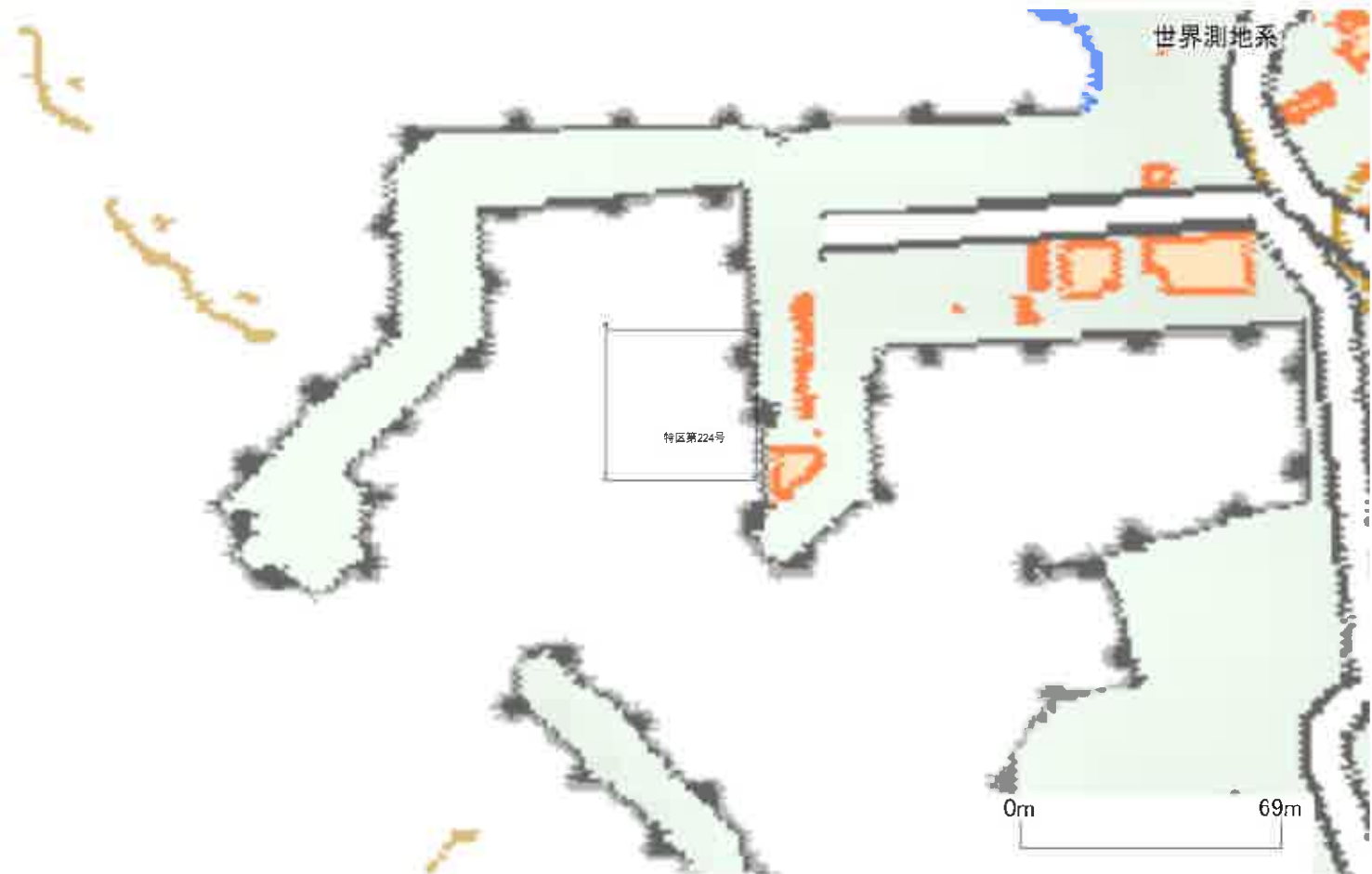


漁場番号 特区第224号
漁業名称 ウニ小割式養殖業

漁場の位置 読谷村字都屋地先（都屋漁港内）

漁場の区域 次のイ、ロ、ハ、ニ、イの各点を順次に結んだ線によって囲まれた区域

点名	北緯(度)	東経(度)
イ	26.390100	127.722160
ロ	26.390100	127.722520
ハ	26.389750	127.722520
ニ	26.389750	127.722160
イ	26.390100	127.722160



特区-222