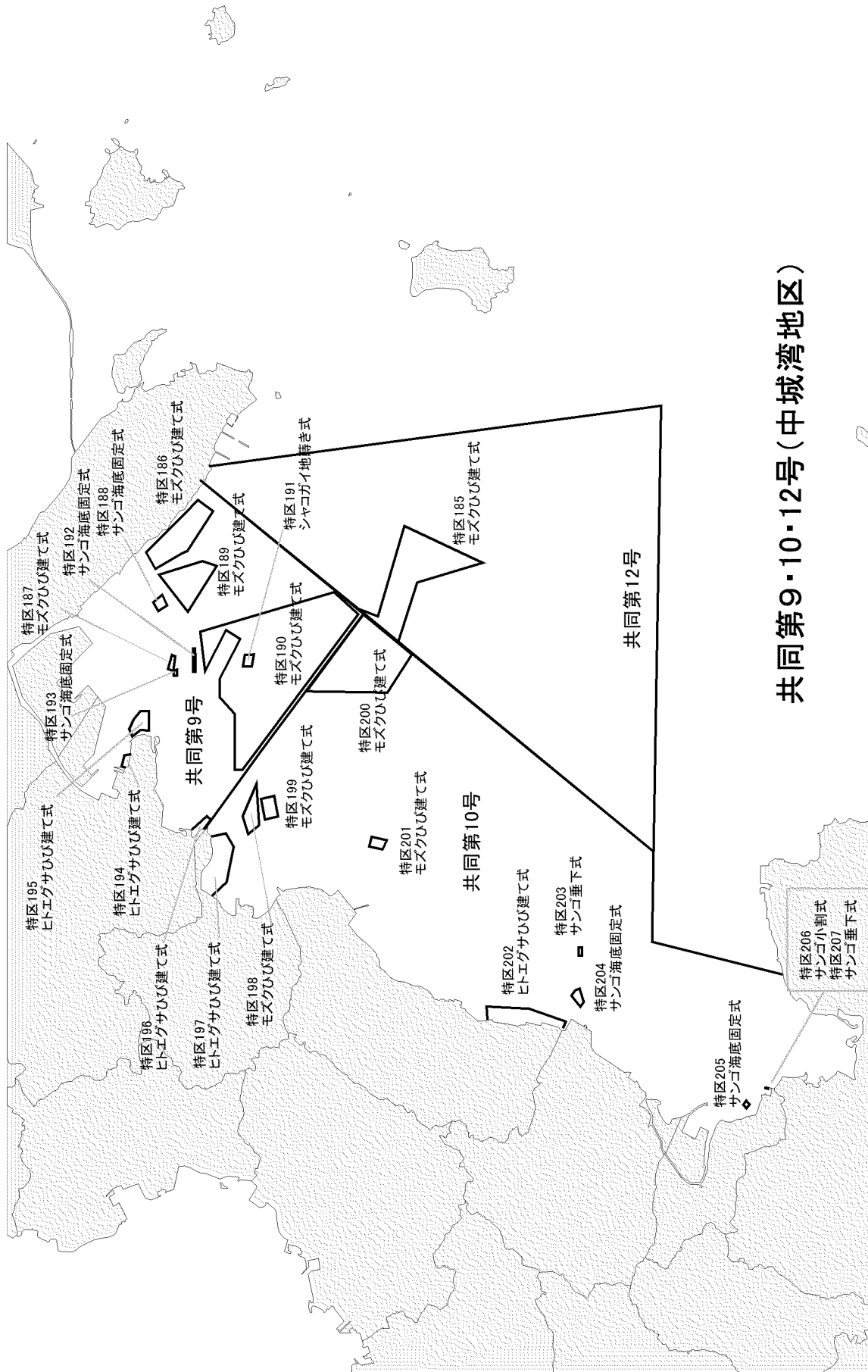


共同第11号(知念地区)



共同第9・10・12号(中城湾地区)

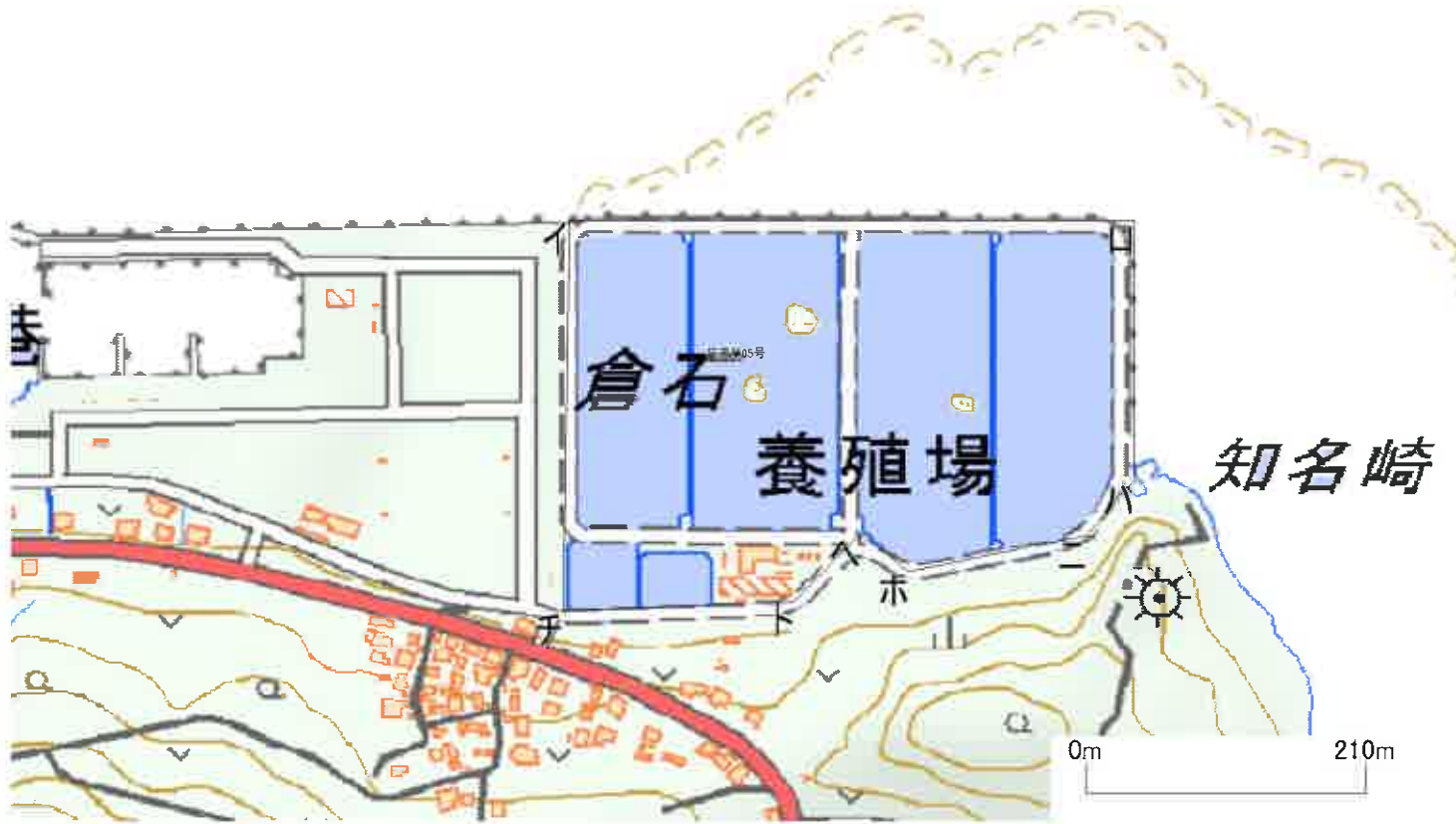
漁場番号 区画第05号
漁業名称 クルマエビ築堤式養殖業

漁場の位置 南城市知念字知名地先（海野漁港東）

漁場の区域 次のイ、ロ、ハ、ニ、ホ、ヘ、ト、チ、イの各点を順次に結んだ線によって囲まれた区域

点名	北緯(度)	東経(度)
イ	26.191650	127.817450
ロ	26.191650	127.821270
ハ	26.189920	127.821270
ニ	26.189564	127.820947
ホ	26.189328	127.819745
ヘ	26.189574	127.819413
ト	26.189126	127.818968
チ	26.189064	127.817407
イ	26.191650	127.817450

世界測地系



区画-4

漁場番号 定置第04号
漁業名称 定置網漁業

漁場の位置 南城市知念字久原地先（海野漁港の西）

漁場の区域 次のイ、ロ、ハ、ニ、イの各点を順次に結んだ線によって囲まれた区域

点名	北緯(度)	東経(度)
イ	26.191307	127.801874
ロ	26.195500	127.799676
ハ	26.196999	127.803148
ニ	26.192800	127.805350
イ	26.191307	127.801874

世界測地系



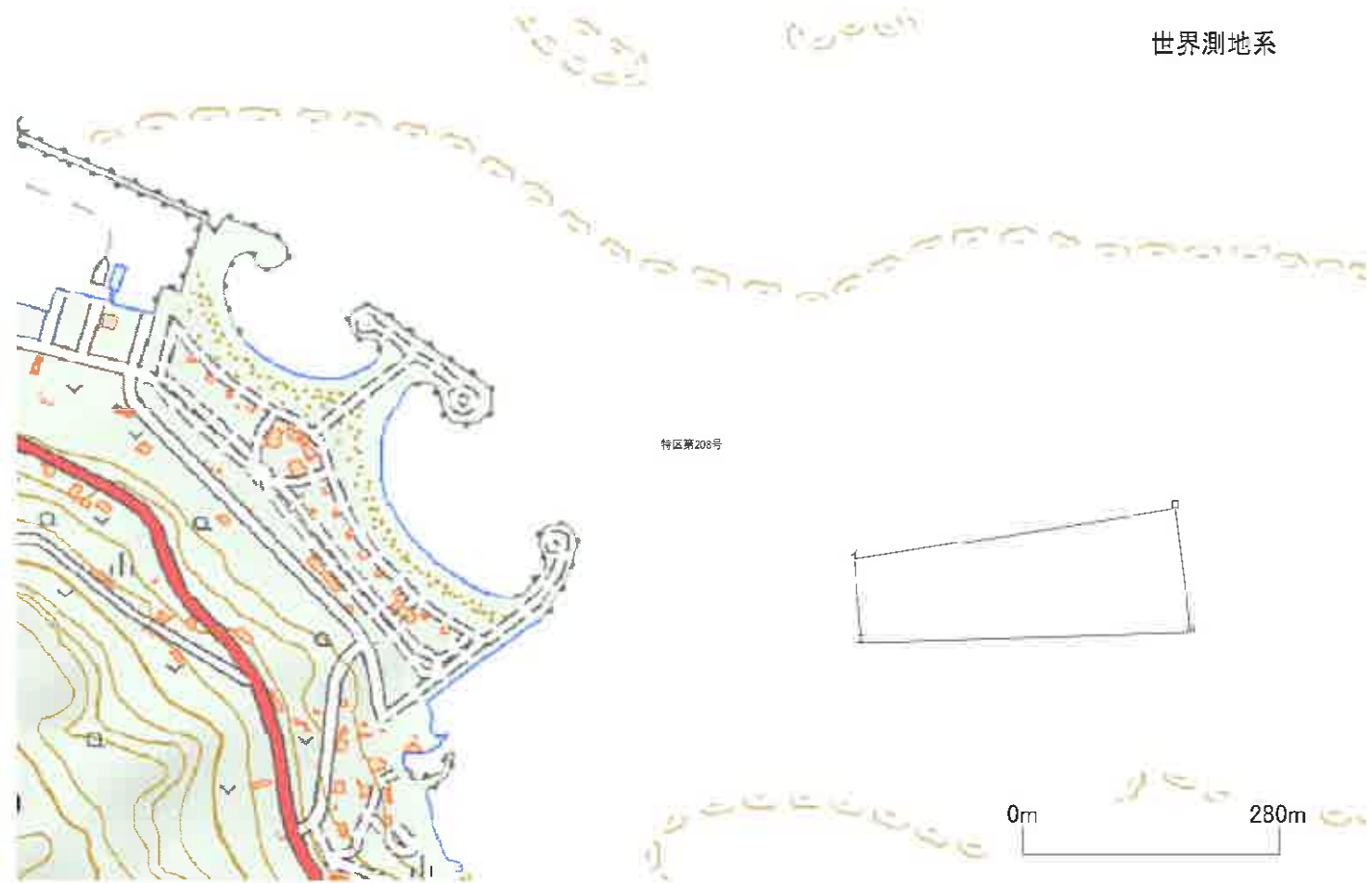
定置-4

漁場番号 特区第208号
漁業名称 モズクひび建て式養殖業

漁場の位置 南城市知念字安座真地先（あざまサンサンビーチの東）

漁場の区域 次のイ、ロ、ハ、ニ、イの各点を順次に結んだ線によって囲まれた区域

点名	北緯(度)	東経(度)
イ	26.176850	127.834200
ロ	26.177333	127.837367
ハ	26.176150	127.837517
ニ	26.176050	127.834267
イ	26.176850	127.834200



特区-206

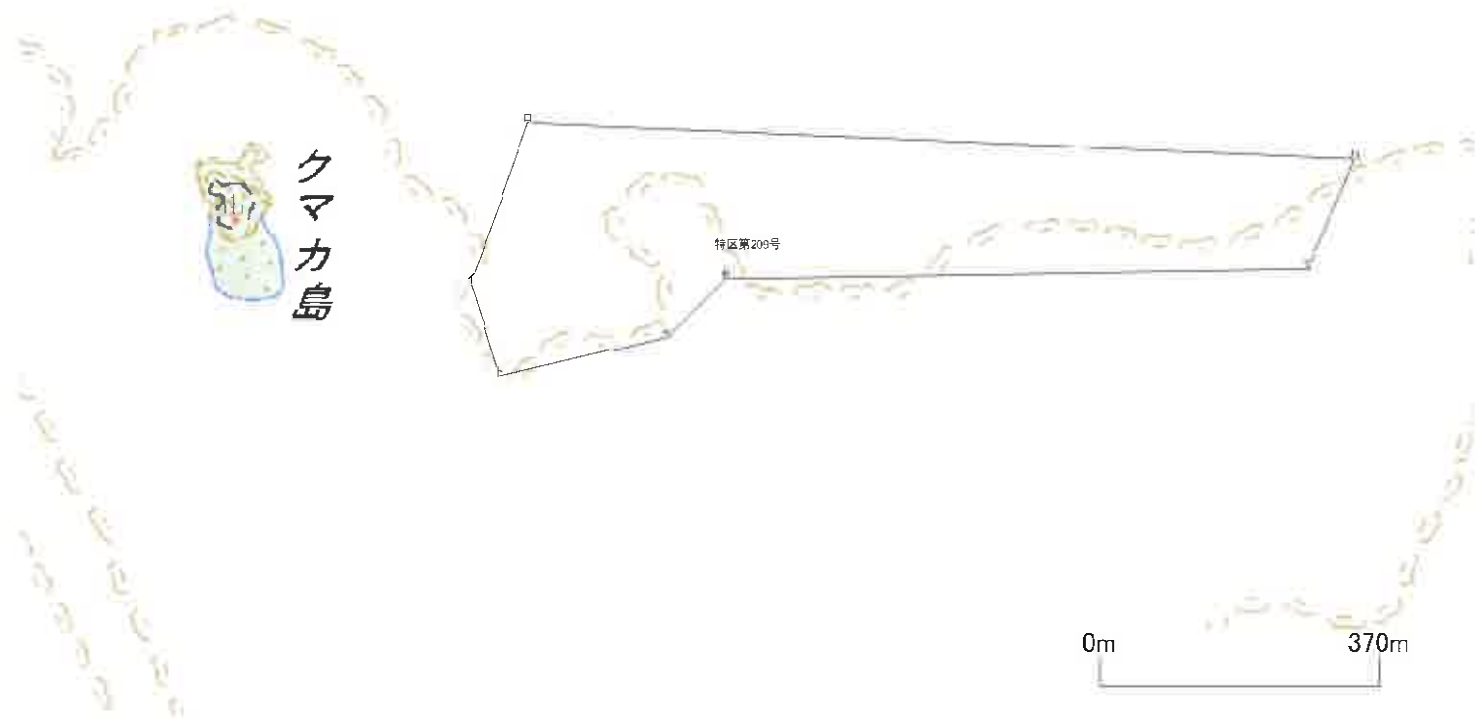
漁場番号 特区第209号
漁業名称 モズクひび建て式養殖業

漁場の位置 南城市知念字知念（クマカ島東）

漁場の区域 次のイ、ロ、ハ、ニ、ホ、ヘ、ト、イの各点を順次に結んだ線によって囲まれた区域

点名	北緯(度)	東経(度)
イ	26.149117	127.852700
ロ	26.150983	127.853367
ハ	26.150567	127.863217
ニ	26.149283	127.862650
ホ	26.149167	127.855717
ヘ	26.148483	127.855017
ト	26.148033	127.853033
イ	26.149117	127.852700

世界測地系

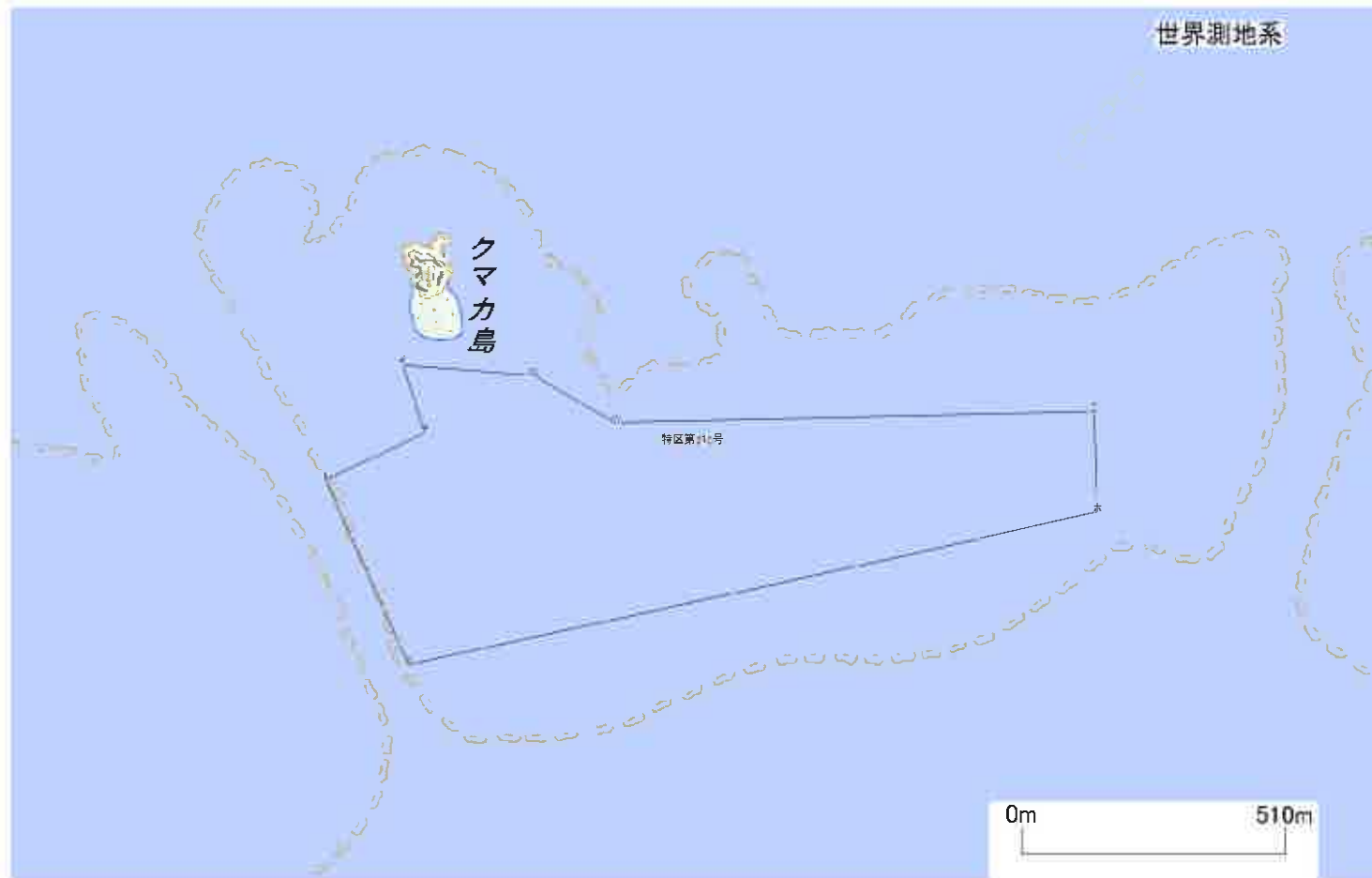


漁場番号 特区第210号
漁業名称 モズクひび建て式養殖業

漁場の位置 南城市知念字知念地先（クマカ島の南）

漁場の区域 次のイ、ロ、ハ、ニ、ホ、ヘ、ト、チ、イの各点を順次に結んだ線によって囲まれた区域

点名	北緯(度)	東経(度)
イ	26.148500	127.849417
ロ	26.148317	127.851700
ハ	26.147517	127.853117
ニ	26.147700	127.861483
ホ	26.145967	127.861550
ヘ	26.143383	127.849517
ト	26.146533	127.848067
チ	26.147333	127.849800
イ	26.148500	127.849417

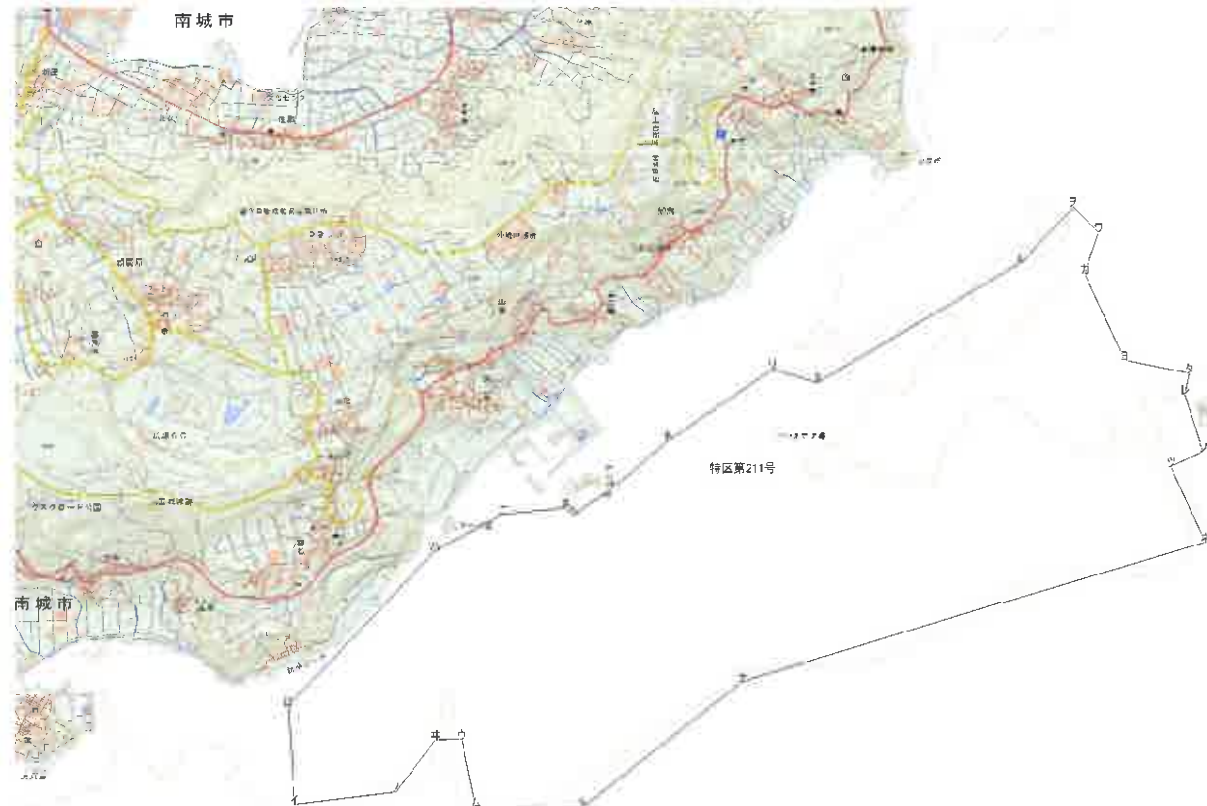


漁場番号 特区第211号
漁業名称 モズクひび建て式養殖業

漁場の位置 南城市玉城字百名から知念字久手堅ままでに至る間の地先

漁場の区域 次のイ、ロ、ハ、ニ、ホ、ヘ、ト、チ、リ、ヌ、ル、ヲ、ワ、カ、ヨ、タ、レ、ソ、ツ、ネ、ナ、ラ、ム、ウ、キ、ノ、イの各点を順次に結んだ線によって囲まれた区域

点名	北緯(度)	東経(度)
イ	26.124683	127.790033
ロ	26.131017	127.789533
ハ	26.141017	127.799233
ニ	26.143383	127.803733
ホ	26.143767	127.807817
ヘ	26.143350	127.808317
ト	26.145017	127.810917
チ	26.148067	127.814533
リ	26.152700	127.821450
ヌ	26.151833	127.824383
ル	26.159550	127.837800
ヲ	26.163100	127.841267
ワ	26.161467	127.842950
カ	26.158817	127.842050
ヨ	26.153233	127.844650
タ	26.152400	127.848883
レ	26.151067	127.848583
ソ	26.147333	127.849800
ツ	26.146350	127.847683
ネ	26.141517	127.849950
ナ	26.132617	127.819483
ラ	26.124483	127.808900
ム	26.124550	127.801867
ウ	26.128800	127.800967
キ	26.128783	127.799267
ノ	26.125467	127.796683
イ	26.124683	127.790033



世界測地系



漁場番号 特区第212号
漁業名称 モズクひび建て式養殖業

漁場の位置 南城市知念字知念地先（久手堅船溜南）

漁場の区域 次のイ、ロ、ハ、ニ、ホ、ヘ、イの各点を順次に結んだ線によって囲まれた区域

点名	北緯(度)	東経(度)
イ	26.159250	127.826150
ロ	26.160017	127.825617
ハ	26.162550	127.829433
ニ	26.161650	127.830067
ホ	26.160133	127.829050
ヘ	26.159500	127.828200
イ	26.159250	127.826150



特区-210

漁場番号 特区第213号
漁業名称 モズクひび建て式養殖業

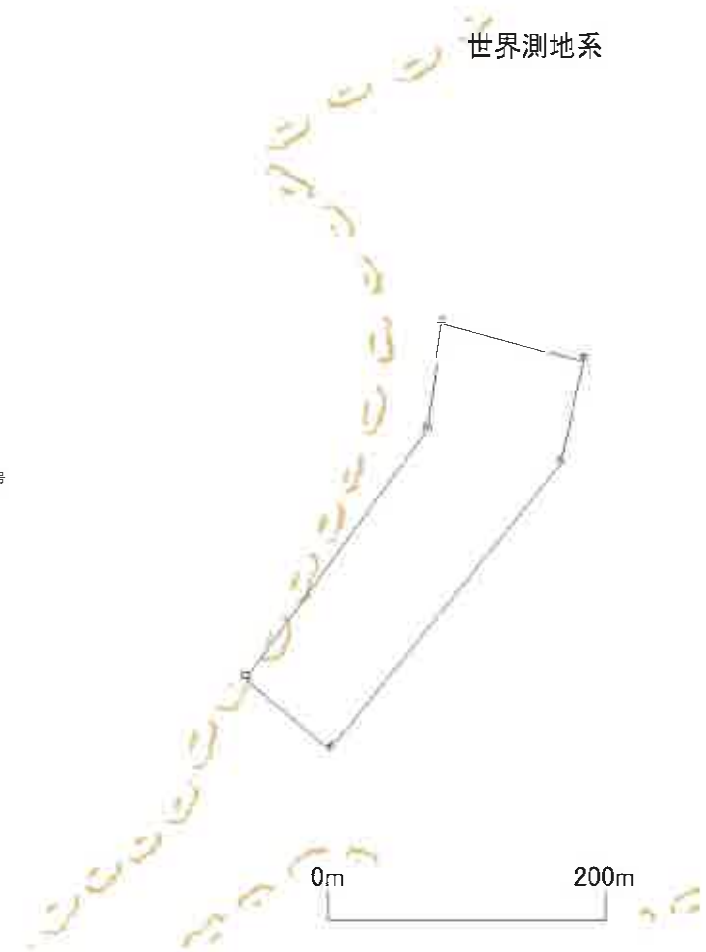
漁場の位置 南城市知念字知念地先（知念漁港東）

漁場の区域 次のイ、ロ、ハ、ニ、ホ、へ、イの各点を順次に結んだ線によって囲まれた区域

点名	北緯(度)	東経(度)
イ	26.155933	127.825617
ロ	26.156383	127.825067
ハ	26.157967	127.826250
ニ	26.158633	127.826350
ホ	26.158400	127.827267
へ	26.157750	127.827117
イ	26.155933	127.825617



特区第213号

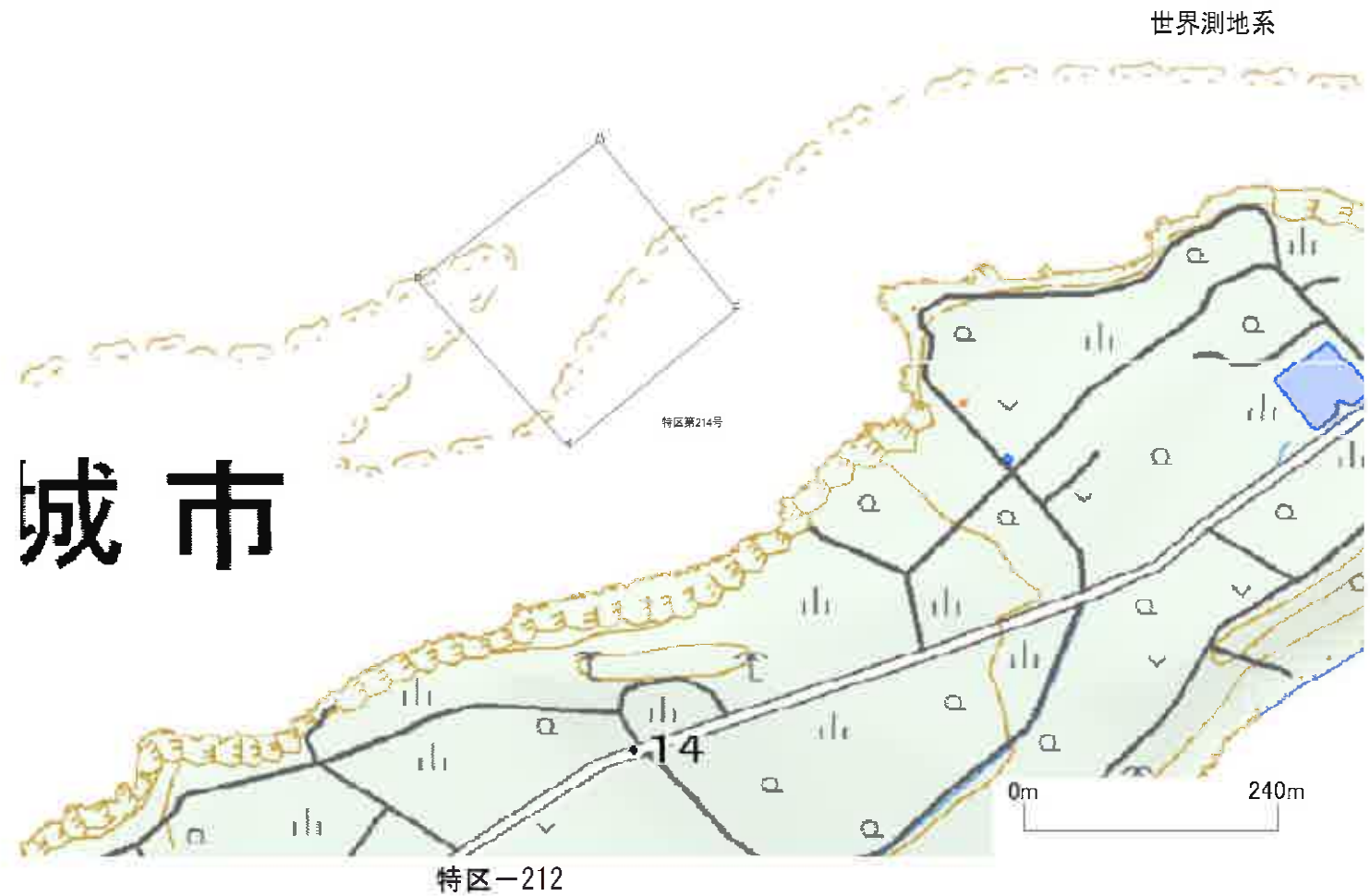


漁場番号 特区第214号
漁業名称 サンゴ海底固定式養殖業

漁場の位置 南城市知念字久高ウガン浜地先

漁場の区域 次のイ、ロ、ハ、ニ、イの各点を順次に結んだ線によって囲まれた区域

点名	北緯(度)	東経(度)
イ	26.165967	127.895250
ロ	26.167350	127.893967
ハ	26.168517	127.895517
ニ	26.167117	127.896683
イ	26.165967	127.895250



漁場番号 特区第215号
漁業名称 カキ垂下式養殖業

漁場の位置 南城市知念字久高地先（久高漁港の北）

漁場の区域 次のイ、ロ、ハ、ニ、イの各点を順次に結んだ線によって囲まれた区域

点名	北緯(度)	東経(度)
イ	26.161867	127.884083
ロ	26.162383	127.884317
ハ	26.161783	127.885750
ニ	26.161267	127.885517
イ	26.161867	127.884083



特区-213

漁場番号 特区第216号
漁業名称 ヒトエグサひび建て式養殖業

漁場の位置 南城市玉城字中山地先

漁場の区域 次のイ、ロ、ハ、ニの各点を順次に結んだ線及び最大高潮時海岸線によって囲まれた区域

点名	北緯(度)	東経(度)
イ	26.135133	127.777250
ロ	26.133633	127.777517
ハ	26.133517	127.779933
ニ	26.135100	127.780450



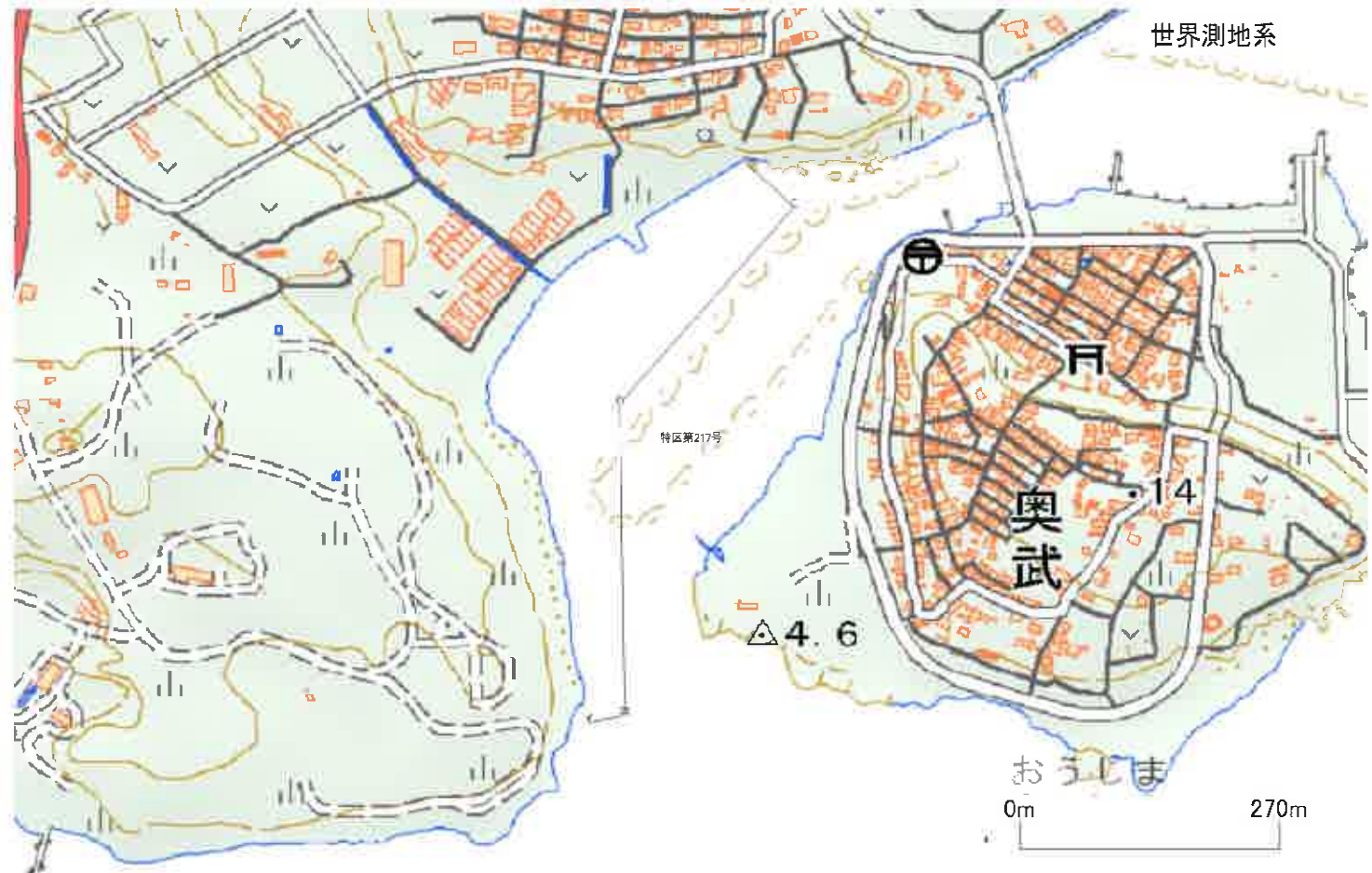
特区-214

漁場番号 特区第217号
漁業名称 ヒトエグサひび建て式養殖業

漁場の位置 南城市玉城字志堅原地先

漁場の区域 次のイ、ロ、ハ、ニ、ホの各点を順次に結んだ線及び最大高潮時海岸線によって囲まれた区域

点名	北緯(度)	東経(度)
イ	26.127283	127.768267
ロ	26.127350	127.768600
ハ	26.130200	127.768550
ニ	26.132000	127.770183
ホ	26.132400	127.769733



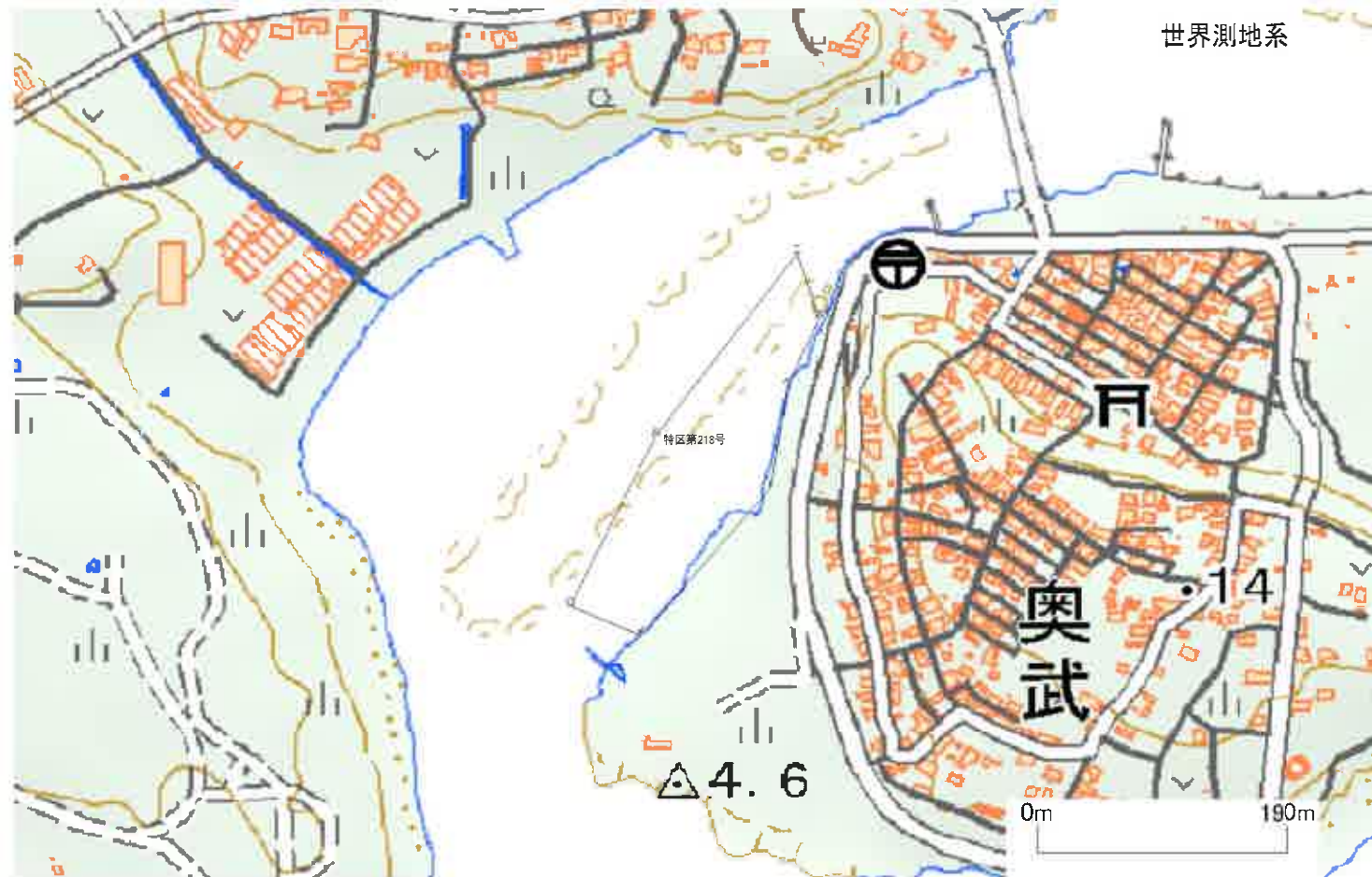
特区-215

漁場番号 特区第218号
漁業名称 ヒトエグサひび建て式養殖業

漁場の位置 南城市玉城字奥武地先（奥武島西岸）

漁場の区域 次のイ、ロ、ハ、ニ、ホ、へ、ト、イの各点を順次に結んだ線によって囲まれた区域

点名	北緯(度)	東経(度)
イ	26.129067	127.769633
ロ	26.129267	127.769150
ハ	26.130400	127.769733
ニ	26.131617	127.770700
ホ	26.131183	127.770850
へ	26.130733	127.770633
ト	26.130050	127.770517
イ	26.129067	127.769633



特区-216