

漁場番号 特区第122号
漁業名称 モズクひび建て式養殖業

漁場の位置 恩納村字瀬良垣地先（瀬良垣ビーチ）

漁場の区域 次のイ、ロ、ハ、ニ、イの各点を順次に結んだ線によって囲まれた区域

点名	北緯(度)	東経(度)
イ	26.506000	127.860550
ロ	26.509333	127.859550
ハ	26.512317	127.866183
ニ	26.509883	127.867217
イ	26.506000	127.860550

世界測地系



特区-121

漁場番号 特区第123号
漁業名称 シャコガイ地蒔式養殖業

漁場の位置 恩納村字瀬良垣地先（万座ビーチ）

漁場の区域 次のイ、ロ、ハ、ニ、イの各点を順次に結んだ線によって囲まれた区域

点名	北緯(度)	東経(度)
イ	26.503100	127.854083
ロ	26.507783	127.850900
ハ	26.510967	127.855133
ニ	26.504967	127.857917
イ	26.503100	127.854083



特区-122

漁場番号 特区第124号
漁業名称 サンゴ海底固定式養殖業

漁場の位置 恩納村字瀬良垣地先（万座ビーチ）

漁場の区域 次のイ、ロ、ハ、ニ、イの各点を順次に結んだ線によって囲まれた区域

点名	北緯(度)	東経(度)
イ	26.503100	127.854083
ロ	26.507783	127.850900
ハ	26.510967	127.855133
ニ	26.504967	127.857917
イ	26.503100	127.854083



特区-123

漁場番号 特区第125号
漁業名称 シャコガイ地蒔式養殖業

漁場の位置 恩納村字恩納地先（屋嘉田潟原）

漁場の区域 次のイ、ロ、ハ、ニ、イの各点を順次に結んだ線によって囲まれた区域

点名	北緯(度)	東経(度)
イ	26.478983	127.824350
ロ	26.482917	127.820500
ハ	26.492417	127.834867
ニ	26.487267	127.837367
イ	26.478983	127.824350

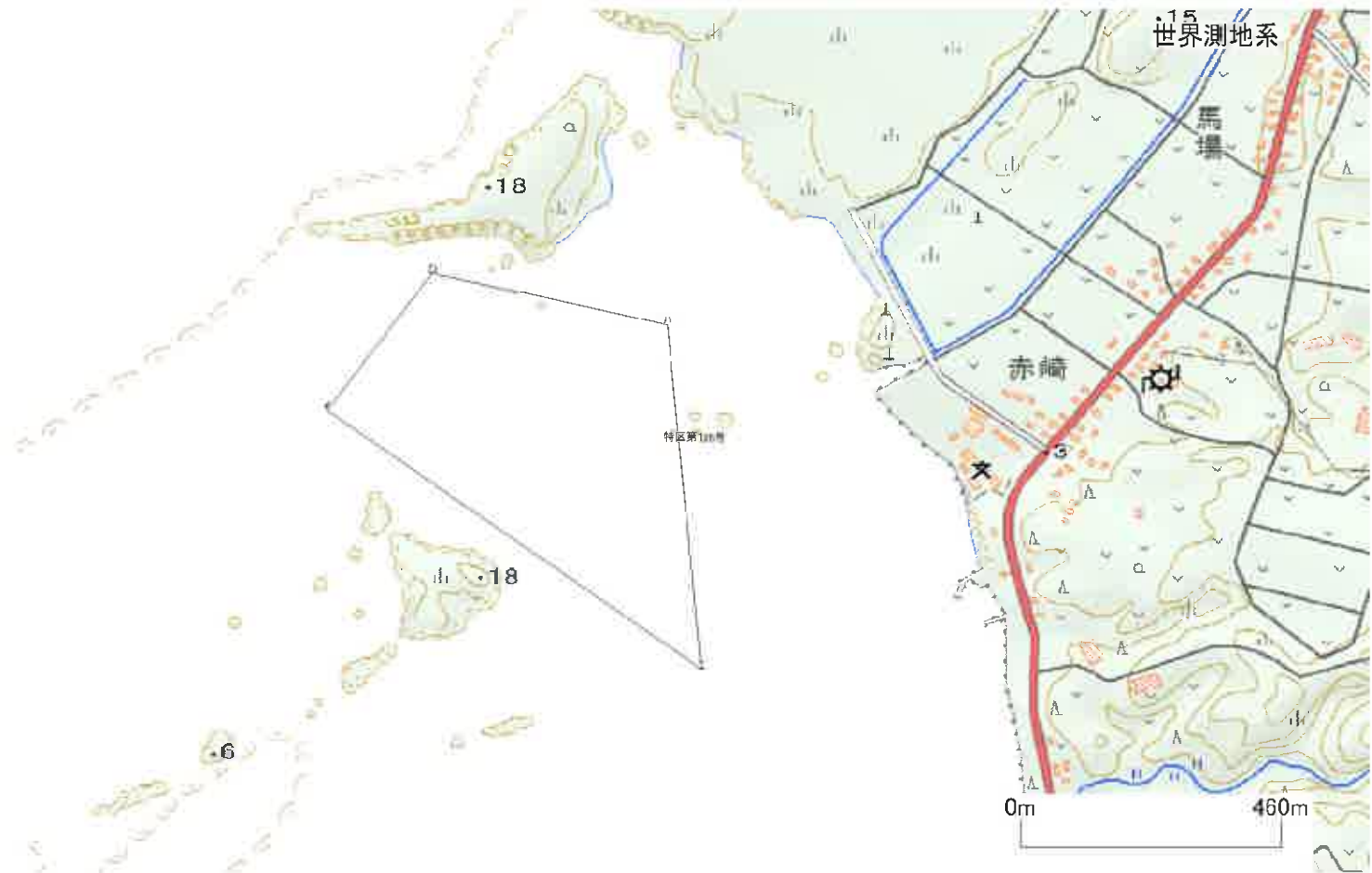


漁場番号 特区第126号
漁業名称 モズクひび建て式養殖業

漁場の位置 恩納村字恩納地先（屋嘉田潟原）

漁場の区域 次のイ、ロ、ハ、ニ、イの各点を順次に結んだ線によって囲まれた区域

点名	北緯(度)	東経(度)
イ	26.489900	127.834550
ロ	26.492033	127.836217
ハ	26.491217	127.839967
ニ	26.485883	127.840500
イ	26.489900	127.834550



漁場番号 特区第127号
漁業名称 ヒトエグサひび建て式養殖業

漁場の位置 恩納村字恩納地先（屋嘉田潟原）

漁場の区域 次のイ、ロ、ハ、ニの各点を順次に結んだ線及び最大高潮時海岸線によって囲まれた区域

点名	北緯(度)	東経(度)
イ	26.478880	127.837100
ロ	26.484030	127.841880
ハ	26.491220	127.839970
ニ	26.492880	127.842000



特区-126

漁場番号 特区第128号
漁業名称 モズクひび建て式養殖業

漁場の位置 恩納村字谷茶から字恩納地先（谷茶海岸から屋嘉田潟原）

漁場の区域 次のイ、ロ、ハ、ニの各点を順次に結んだ線及び最大高潮時海岸線によって囲まれた区域

点名	北緯(度)	東経(度)
イ	26.462030	127.814330
ロ	26.465570	127.812230
ハ	26.488630	127.835300
ニ	26.481230	127.845930



特区-127

漁場番号 特区第129号
漁業名称 サンゴ海底固定式養殖業

漁場の位置 恩納村字恩納地先（屋嘉田潟原）

漁場の区域 次のイ、ロ、ハ、ニ、イの各点を順次に結んだ線によって囲まれた区域

点名	北緯(度)	東経(度)
イ	26.482667	127.826200
ロ	26.484733	127.827317
ハ	26.484567	127.827700
ニ	26.482550	127.826617
イ	26.482667	127.826200



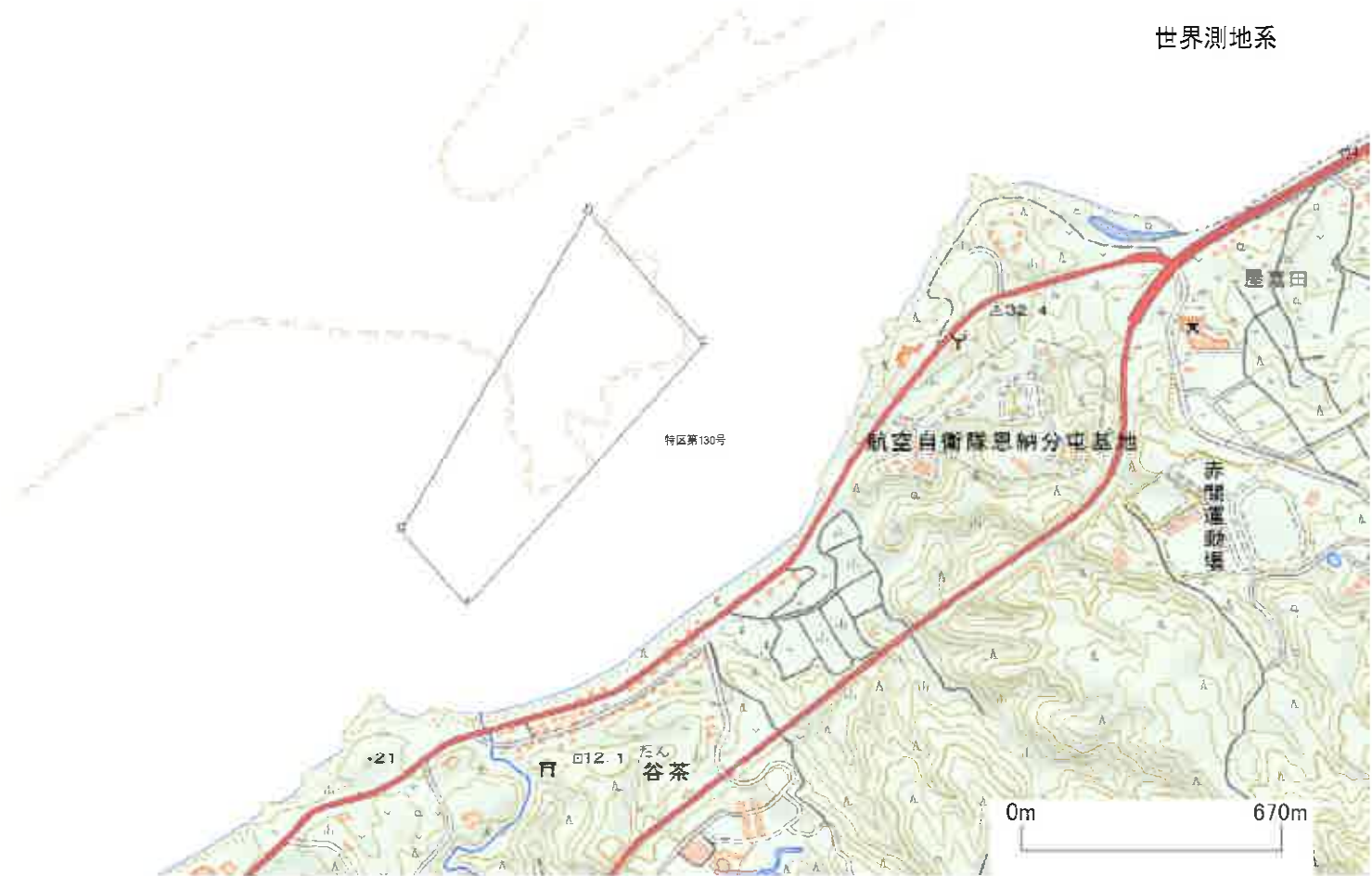
特区-128

漁場番号 特区第130号
漁業名称 サンゴ海底固定式養殖業

漁場の位置 恩納村字谷茶地先（谷茶海岸）

漁場の区域 次のイ、ロ、ハ、ニ、イの各点を順次に結んだ線によって囲まれた区域

点名	北緯(度)	東経(度)
イ	26.469683	127.823517
ロ	26.471383	127.821983
ハ	26.478633	127.826333
ニ	26.475617	127.829017
イ	26.469683	127.823517



漁場番号 特区第131号
漁業名称 モズクひび建て式養殖業

漁場の位置 恩納村字富着地先（タイガービーチ）

漁場の区域 次のイ、ロ、ハ、ニ、ホ、イの各点を順次に結んだ線によって囲まれた区域

点名	北緯(度)	東経(度)
イ	26.455280	127.804770
ロ	26.456250	127.803430
ハ	26.460500	127.808180
ニ	26.458583	127.809800
ホ	26.455167	127.806200
イ	26.455280	127.804770



漁場番号 特区第132号
漁業名称 シャコガイ地蒔式養殖業

漁場の位置 恩納村字仲泊地先（仲泊海岸）

漁場の区域 次のイ、ロ、ハ、ニ、ホ、ヘ、ト、チ、リ、イの各点を順次に結んだ線によって囲まれた区域

点名	北緯(度)	東経(度)
イ	26.437180	127.795830
ロ	26.438783	127.790750
ハ	26.441350	127.787120
ニ	26.450050	127.789950
ホ	26.452680	127.801480
ヘ	26.449222	127.800081
ト	26.448311	127.799014
チ	26.447228	127.798625
リ	26.446309	127.799170
イ	26.437180	127.795830



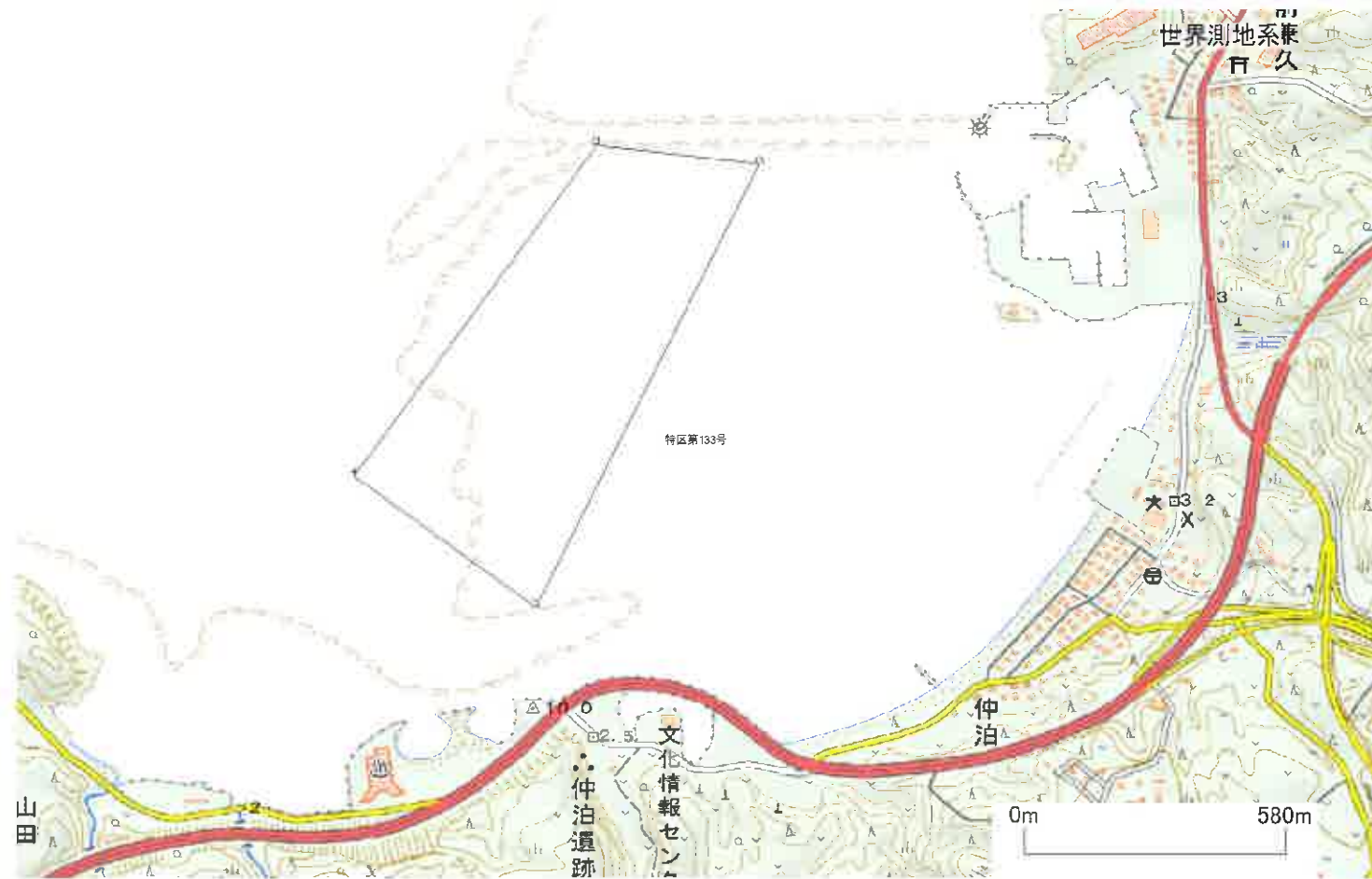
特区-131

漁場番号 特区第133号
漁業名称 サンゴ海底固定式養殖業

漁場の位置 恩納村字仲泊地先（仲泊海岸）

漁場の区域 次のイ、ロ、ハ、ニ、イの各点を順次に結んだ線によって囲まれた区域

点名	北緯(度)	東経(度)
イ	26.441350	127.787120
ロ	26.447817	127.791970
ハ	26.447450	127.795220
ニ	26.438783	127.790750
イ	26.441350	127.787120



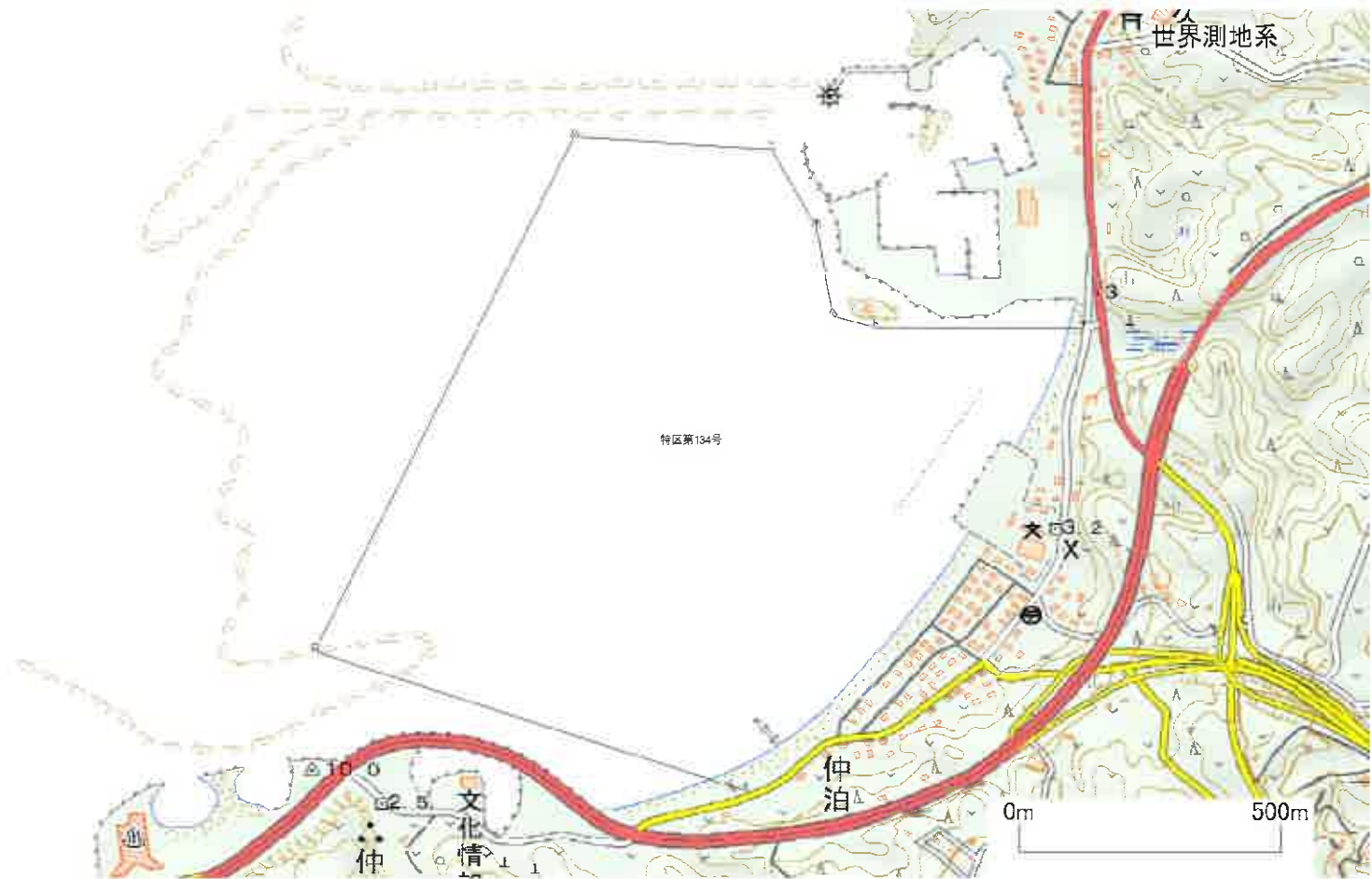
特区-132

漁場番号 特区第134号
漁業名称 モズクひび建て式養殖業

漁場の位置 恩納村字仲泊地先（仲泊海岸）

漁場の区域 次のイ、ロ、ハ、ニ、ホ、へ、ト、チの各点を順次に結んだ線及び最大高潮時海岸線によって囲まれた区域

点名	北緯(度)	東経(度)
イ	26.436440	127.798169
ロ	26.438783	127.790750
ハ	26.447450	127.795220
ニ	26.447228	127.798625
ホ	26.445931	127.799394
へ	26.444433	127.799692
ト	26.444231	127.800417
チ	26.444222	127.804006



特区-133

漁場番号 特区第135号
漁業名称 ヒトエグサひび建て式養殖業

漁場の位置 恩納村字真栄田（真栄田漁港の西）

漁場の区域 次のイ、ロ、ハ、ニの各点を順次に結んだ線及び最大高潮時海岸線によって囲まれた区域

点名	北緯(度)	東経(度)
イ	26.433911	127.759686
ロ	26.436767	127.760267
ハ	26.436717	127.762633
ニ	26.436497	127.762784



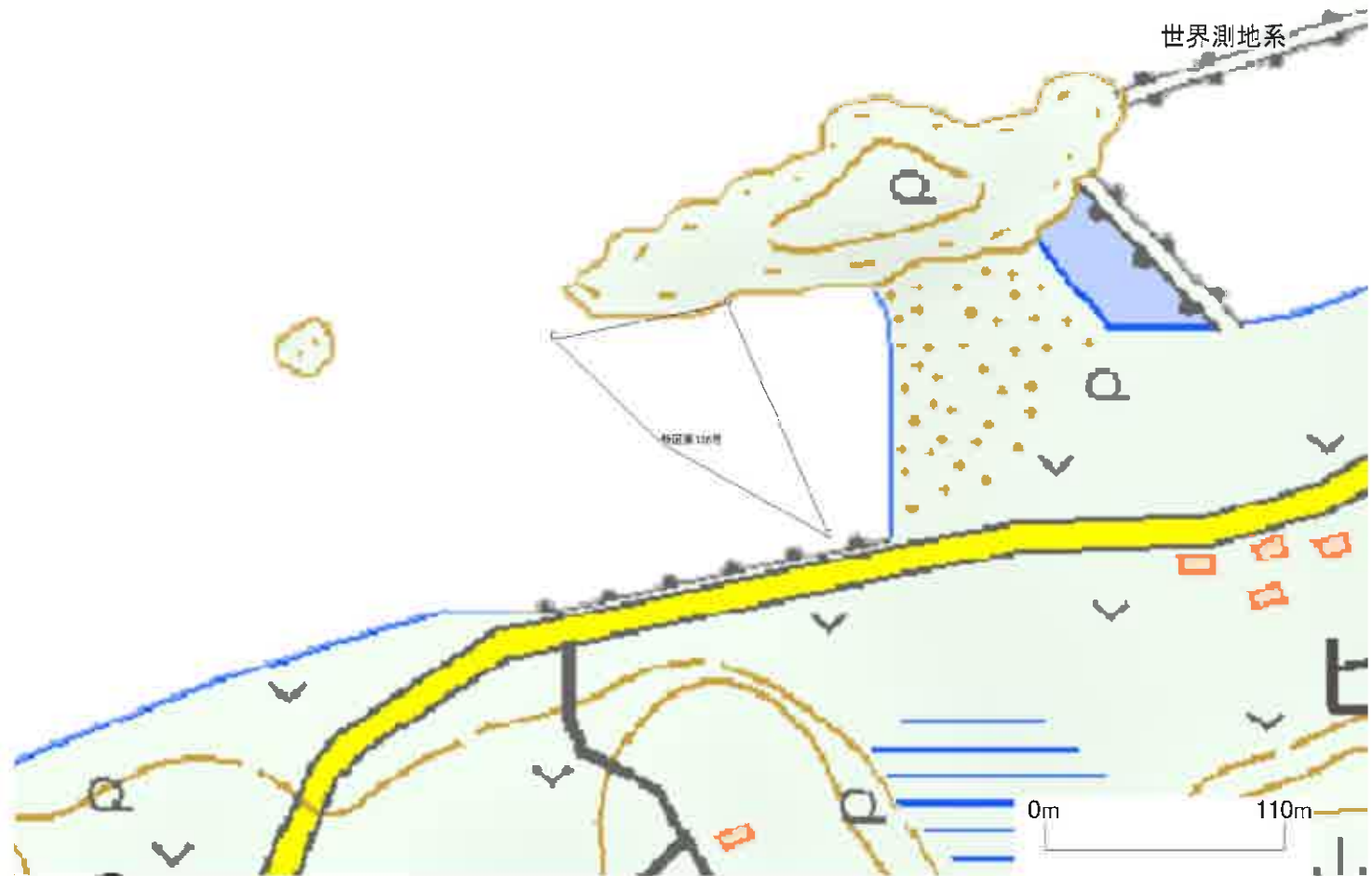
特区-134

漁場番号 特区第136号
漁業名称 ヒトエグサひび建て式養殖業

漁場の位置 恩納村字真栄田地先

漁場の区域 次のイ、ロ、ハ、ニ、イの各点を順次に結んだ線によって囲まれた区域

点名	北緯(度)	東経(度)
イ	26.431897	127.755811
ロ	26.432317	127.755367
ハ	26.432461	127.756083
ニ	26.431522	127.756500
イ	26.431897	127.755811



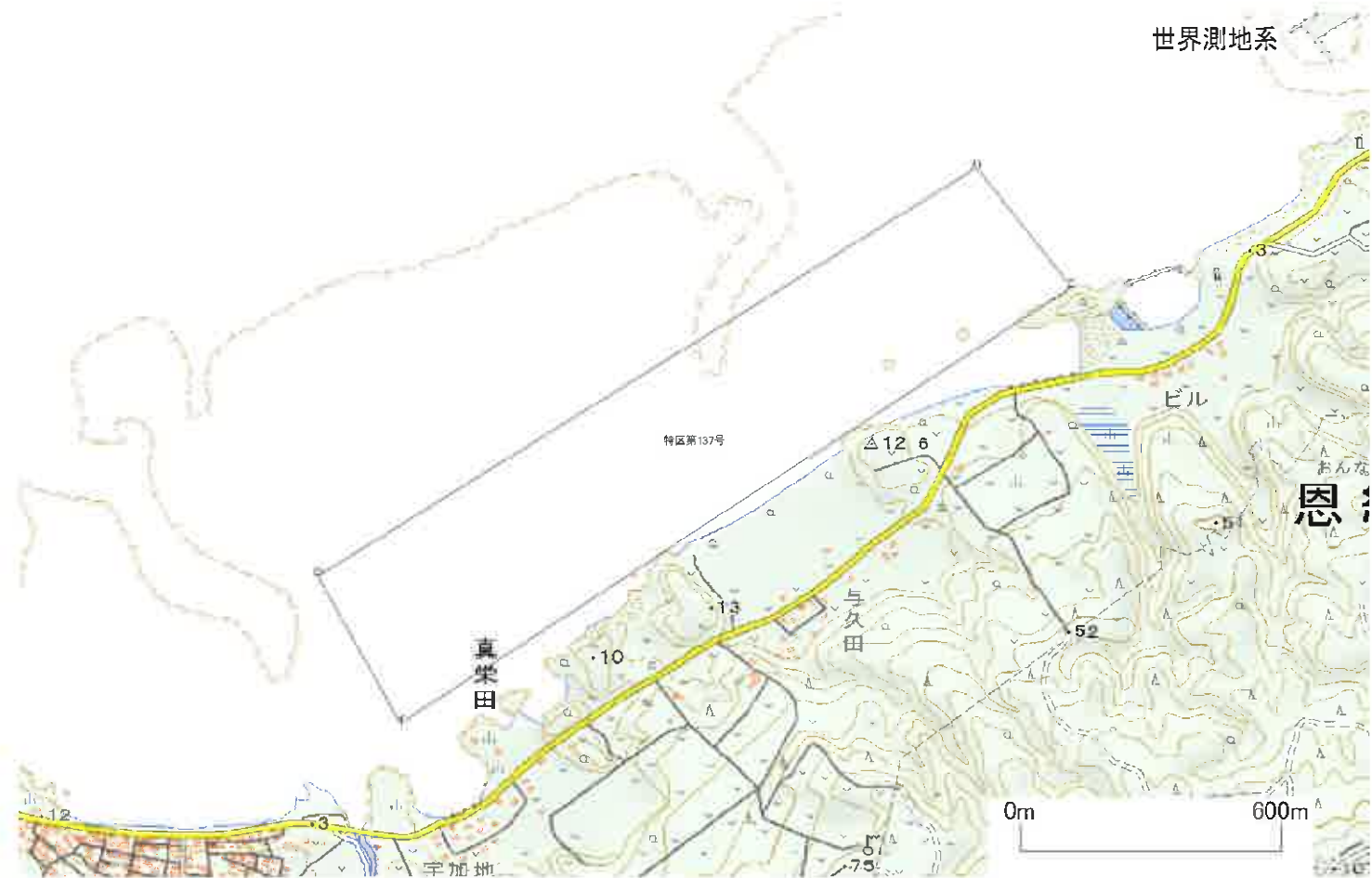
特区-135

漁場番号 特区第137号
漁業名称 モズクひび建て式養殖業

漁場の位置 恩納村字真栄田地先

漁場の区域 次のイ、ロ、ハ、ニ、イの各点を順次に結んだ線によって囲まれた区域

点名	北緯(度)	東経(度)
イ	26.424420	127.742680
ロ	26.427400	127.740970
ハ	26.435670	127.754620
ニ	26.433250	127.756583
イ	26.424420	127.742680



特区-136