

2-4 再整備優先地区ゾーニング

農地防風林の再整備優先地区は、現状から評価した危険度総合評価に、地元の意向を踏まえて優先度を評価し、ゾーニングを行う。

農地防風林の再整備優先地区の評価は、現状から評価した危険度総合評価点数に、地元の意向に応じて設定した意向係数を乗じて評価し、表-2.1に示した優先地区の評価指標に基づき行った。

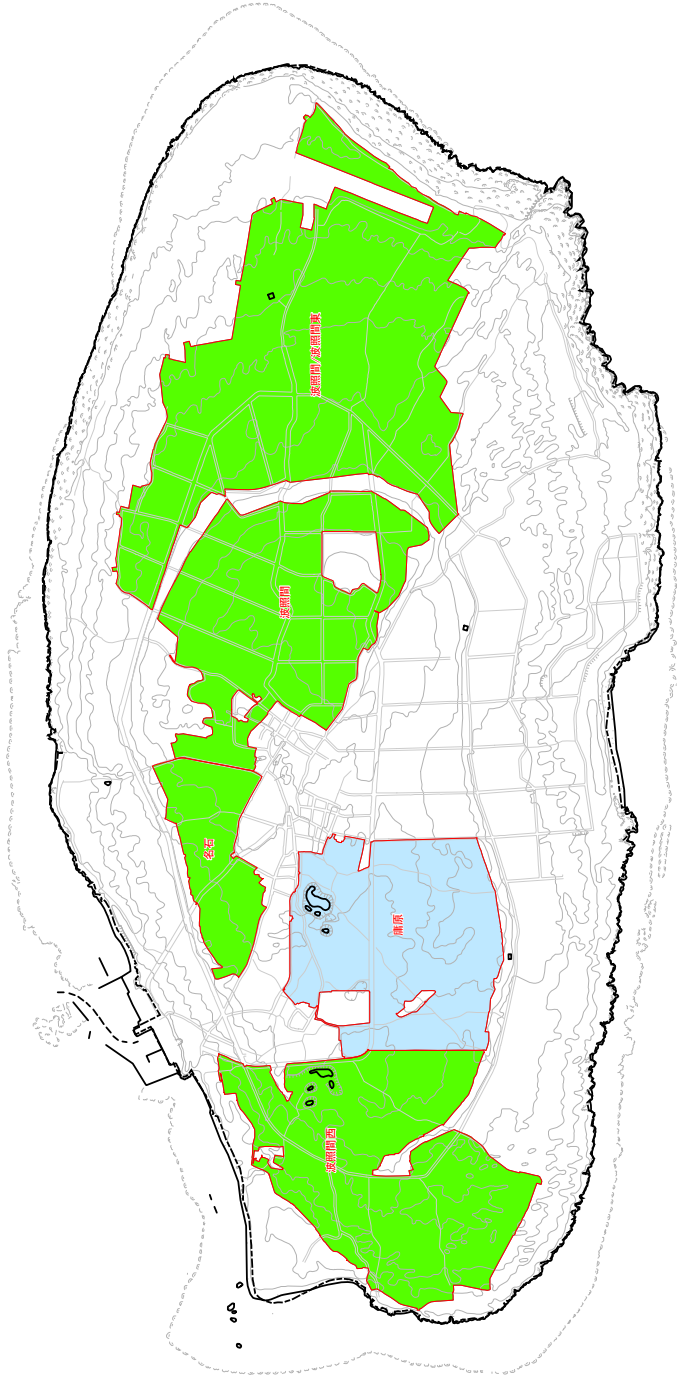
表-2.8に再整備優先地区の評価一覧を示す。また、再整備優先地区ゾーニングマップ(図-2.3)を次頁以降に示す。

表-2.8 再整備優先地区の評価一覧

| 島名 | 地区名 | 危険度総合 評価点数 | 意向係数 | 優先度 | 優先度ランク |
|------|----------|---------------|------|-----|--------|
| 波照間島 | 1 波照間地区 | 3 | 1.2 | 3.6 | Ⅱ |
| | 2 波照間西地区 | 2 | 1.2 | 2.4 | Ⅱ |
| | 3 庸原地区 | 1 | 1.2 | 1.2 | Ⅰ |
| | 4 名石地区 | 2 | 1.2 | 2.4 | Ⅱ |
| | 5 波照間東地区 | 2 | 1.2 | 2.4 | Ⅱ |
| 小浜島 | 6 大岳地区 | 4 | 1.2 | 4.8 | Ⅲ |
| 西表島 | 7 佐久田地区 | 4 | 1.2 | 4.8 | Ⅲ |
| | 8 豊原地区 | 1 | 1.2 | 1.2 | Ⅰ |
| | 9 上原地区 | 1 | 1.2 | 1.2 | Ⅰ |
| | 10 大富地区 | 3 | 1.0 | 3.0 | Ⅱ |
| | 11 中野地区 | 1 | 1.2 | 1.2 | Ⅰ |
| | 12 古見地区 | 1 | 1.2 | 1.2 | Ⅰ |
| | 13 由布地区 | 1 | 1.2 | 1.2 | Ⅰ |

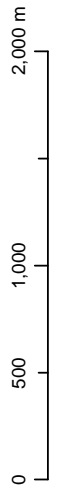
再整備優先地区ゾーニングマップ(波照間島)

十一



凡例

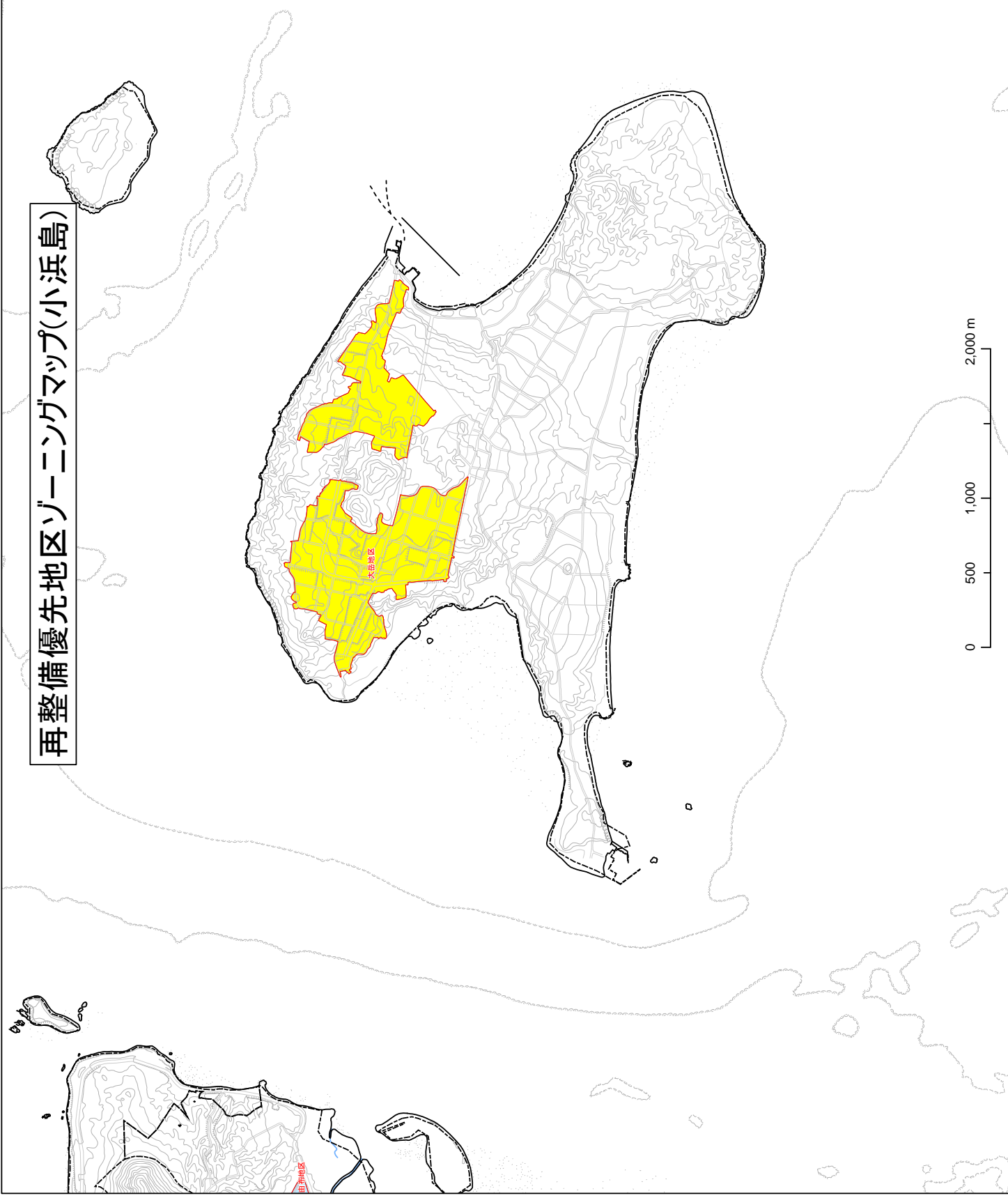
| | |
|--------|--------|
| 地区界 | 地区界 |
| 再整備優先度 | 再整備優先度 |
| ランクV | ランクV |
| ランクIV | ランクIV |
| ランクIII | ランクIII |
| ランクII | ランクII |
| ランクI | ランクI |



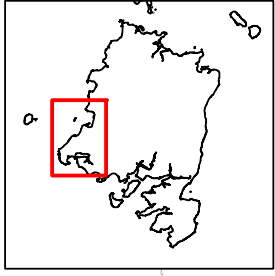
再整備優先地区ゾーニングマップ(小浜島)

凡例

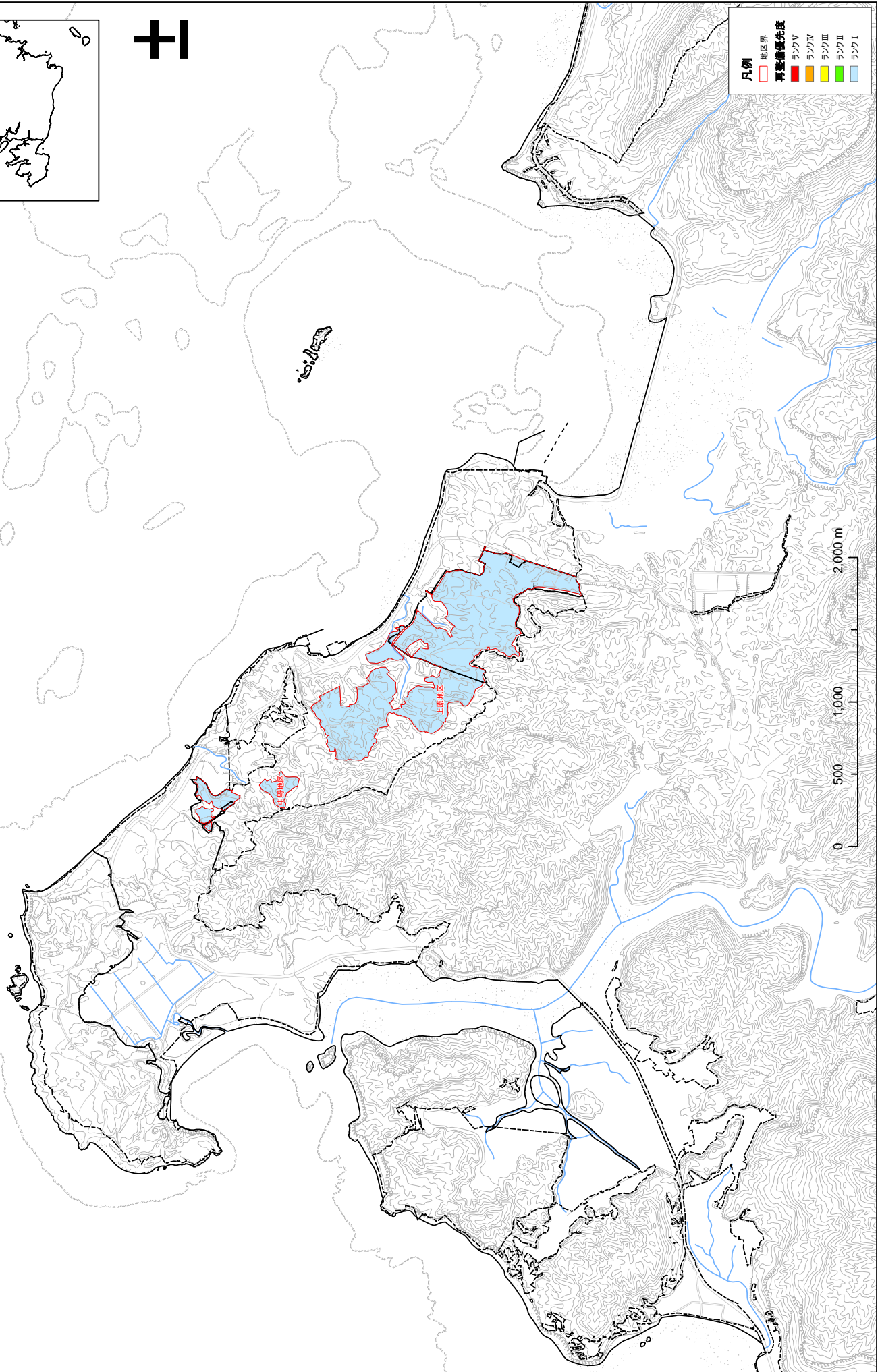
| | |
|--------|--------|
| 地区界 | 再整備優先度 |
| ラングV | ラングV |
| ラングIV | ラングIV |
| ラングIII | ラングIII |
| ラングII | ラングII |
| ラングI | ラングI |



再整備優先地区ゾーニングマップ(西表島①)

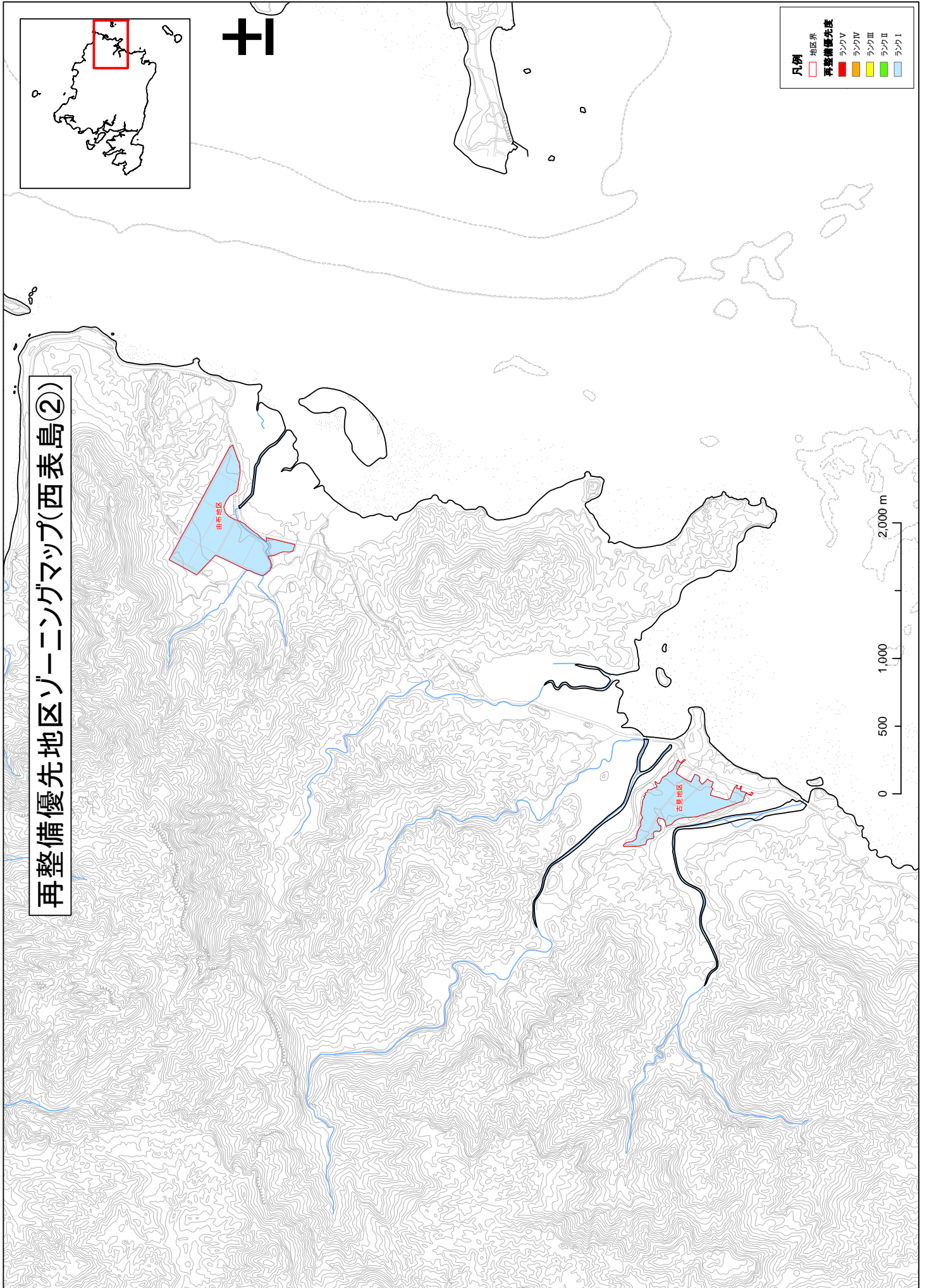


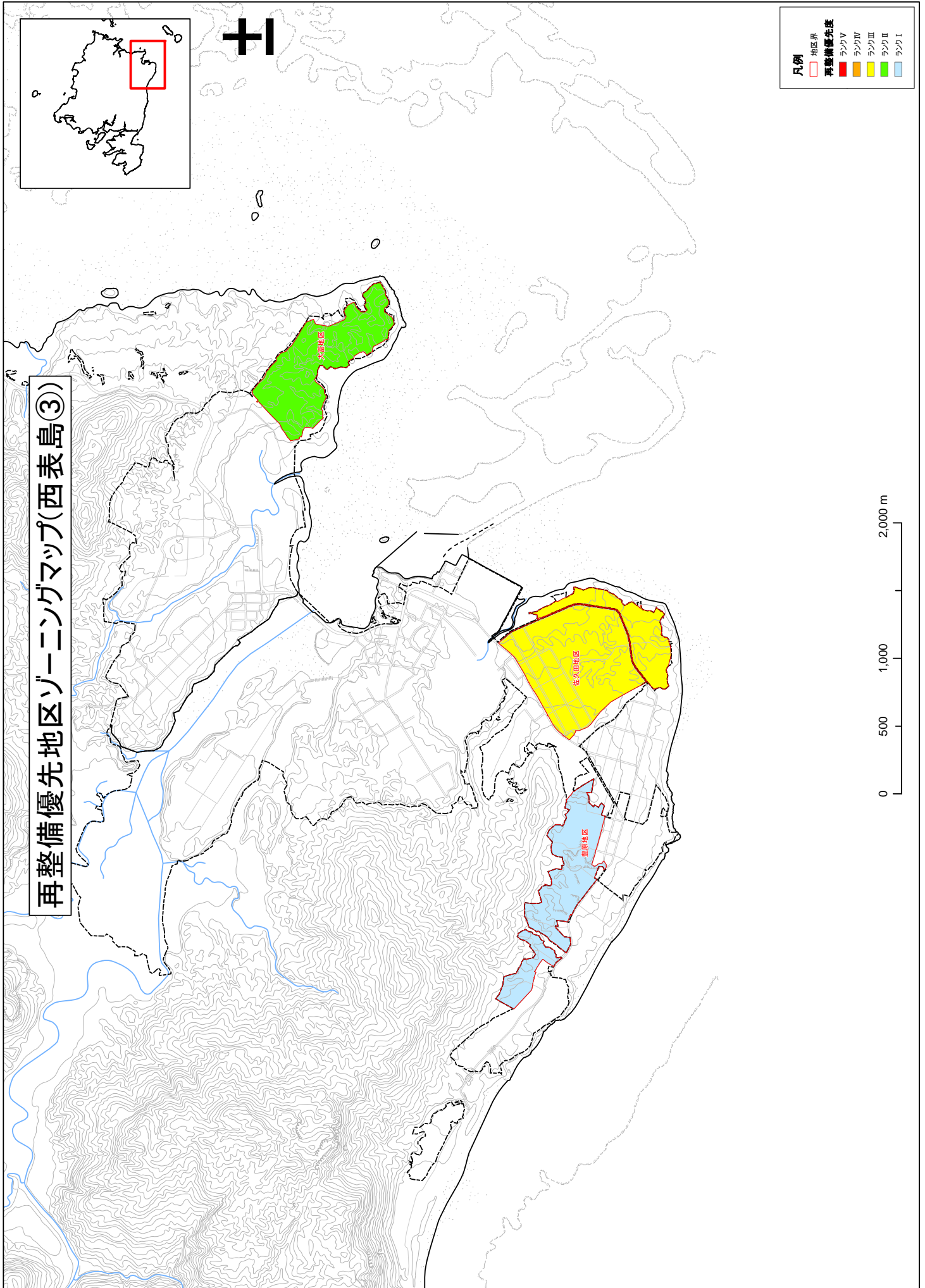
±



凡例

| | |
|--------|-------|
| 地区界 | 再整備優先 |
| ランクV | ランクIV |
| ランクIII | ランクII |
| ランクI | |





再整備優先地区ゾーンニングマップ(西表島③)

- 凡例
- 地区界
 - 再整備優先度
 - ランクV
 - ランクIV
 - ランクIII
 - ランクII
 - ランクI

0 500 1,000 2,000 m