

令和3年

市場年報



沖縄県中央卸売市場

まえがき

この年報は、沖縄県中央卸売市場の設置及び管理に関する条例第17条第3項による令和3年1月から令和3年12月までの青果部、花き部の卸売業者の報告に基づき編集したものです。

これにより、年間の卸売市場の動態を明らかにし、市場流通行政の基礎資料とするとともに、広く生産者や出荷団体、流通業界及び消費者の参考に資するため市場情報提供の一環として刊行致しました。

近年、生鮮物流通の多様化が進み、それに伴って卸売市場の機能強化、効率化が求められています。

当市場においても市場利用者のニーズに対応しながら、これからも沖縄県の野菜、果実、花きの流通拠点として機能充実に努めてまいります。

今後とも、生産者や出荷団体、流通業界をはじめ関係各位の一層の御支援、御協力を御願い申し上げます。

なお、年報編集にあたり、御協力頂きました関係各位に深く感謝の意を表するとともに、ご利用者各位の本書に対する御指導、御提言をお願いします。

令和4年3月

沖縄県中央卸売市場
場長 宮里 太

凡例

この年報は、沖縄県中央卸売市場において、令和3年中に取引された青果部及び花き部に関し、卸売業者が沖縄県中央卸売市場の設置及び管理に関する条例等の定めるところにより提出した各種報告書に基づいて作成したものである

1 期間

令和3年1月1日から令和3年12月31日までの期間で、その開市日数は、青果部が253日、花き部が208日である。

2 単位

原則として、数量は青果部がkg、花き部が本又は鉢、金額は円とし、単位未満の数値は四捨五入の方法により整理した。

なお、平均単価は青果部が円/kg、花き部が円/本又は円/鉢とした。

3 産地

原則として、その産地又は加工地の属する都道府県及び外国別としたが、一部産地不明等により、その出荷地の属する都道府県及び外国をもって表示されたものがある。県内の国頭郡、中頭郡、島尻郡の区分については卸売業者の電算処理上の区分に基づいており、離島町村を含めない等、一般的な行政区分とは異なる場合がある。

4 記号

0 単位に満たないもの

－A 負の数値

※なお、一部の数量、金額で負の数値があるが、これは電算処理上、事後に修正を加えたためである。

目次

1 市場の概要	1
2 施設の概要	2
3 市場の沿革	4
4 市場の役割と構成等	7
5 市場関係業者・団体一覧	9
6 月毎の平均気温、雨量、日照時間	12

I 総括

1 令和2年沖縄県中央卸売市場取扱高	13
2 青果の年間概況	14
3 青果の月別1日当たり取扱高	15
4 青果部種類別品目順位	16
5 青果部種類別産地別順位	17
6 青果部委託、買付別取扱高	18
7 青果部買受人別取扱高	18
8 花きの年間概況	19
9 花きの月別1日当たり取扱高	20
10 花き部種類別品目順位	21
11 花き部種類別産地別順位	22
12 花き部委託、買付別取扱高	23
13 花き部買受人別取扱高	23

II 青果部

1 年間取扱高の推移	24
2 月別取扱数量及び平均単価の推移	25
3 月別1日取扱数量及び金額の推移	25
4 野菜の品目別取扱数量及び単価の推移	26
5 果実の品目別取扱数量及び単価の推移	30
6 種類別県内・県外・外国産別取扱数量及び金額(月別)	34
7 種類別県内・県外産別取扱数量及び金額の推移	35
8 野菜の品目別品名別取扱数量及び金額(月別)	36
9 野菜の産地別取扱数量及び金額(月別)	48
10 野菜の品目別産地別取扱数量及び金額(月別)	51

11	果実の品目別品名別取扱数量及び金額(月別)	81
12	果実の産地別取扱数量及び金額(月別)	91
13	果実の品目別産地別取扱数量及び金額(月別)	93
14	県内・県外産地別取扱数量及び金額(月別)	106
15	種類別県内産シェア(月別)	106
16	県内産種類別品目順位	107
17	県内野菜の品目別品名別取扱数量及び金額(月別)	108
18	県内野菜の産地別取扱数量及び金額(月別)	118
19	県内野菜の品目別産地別取扱数量及び金額(月別)	119
20	県内果実の品目別品名別取扱数量及び金額(月別)	149
21	県内果実の産地別取扱数量及び金額(月別)	153
22	県内果実の品目別産地別取扱数量及び金額(月別)	154

Ⅲ 花き部

1	年間取扱高の推移	165
2	月別取扱数量及び平均単価の推移	166
3	月別1日取扱数量及び金額の推移	166
4	切花の品目別取扱数量及び単価の推移	167
5	鉢物の品目別取扱数量及び単価の推移	171
6	種類別県内・県外・外国産別取扱数量及び金額(月別)	175
7	種類別県内・県外産別取扱数量及び金額の推移	176
8	切花の品目別取扱数量及び金額(月別)	177
9	切花の産地別取扱数量及び金額(月別)	183
10	切花の品目別産地別取扱数量及び金額(月別)	185
11	鉢物の品目別取扱数量及び金額(月別)	204
12	鉢物の産地別取扱数量及び金額(月別)	211
13	鉢物の品目別産地別取扱数量及び金額(月別)	212
14	県内・県外産地別取扱数量及び金額(月別)	224
15	種類別県内産シェア(月別)	224
16	県内産種類別品目順位	225
17	県内切花の品目別取扱数量及び金額(月別)	226
18	県内切花の産地別取扱数量及び金額(月別)	231
19	県内切花の品目別産地別取扱数量及び金額(月別)	233
20	県内鉢物の品目別取扱数量及び金額(月別)	247
21	県内鉢物の産地別取扱数量及び金額(月別)	252
22	県内鉢物の品目別産地別取扱数量及び金額(月別)	254

1 市場の概要

- | | |
|------------|---|
| 1) 名 称 | 沖縄県中央卸売市場 |
| 2) 開 設 者 | 沖縄県 |
| 3) 所 在 地 | 沖縄県浦添市伊奈武瀬1-11-1 |
| 4) 開 設 認 可 | 昭和59年3月28日 |
| 5) 業 務 開 始 | 青果部 昭和59年4月17日
花き部 平成9年9月22日 |
| 6) 開 設 区 域 | 沖縄県全域 |
| 7) 取 扱 品 目 | 青果部 野菜、果実及びこれらの加工品並びに規則
で定めるその他食料品

花き部 花き |
| 8) せり開始時刻 | 青果部 午前6時
花き部 切花 午後4時
鉢物 午前10時 |

9) 位 置 図



2 施設の概要

1) 事業費内訳

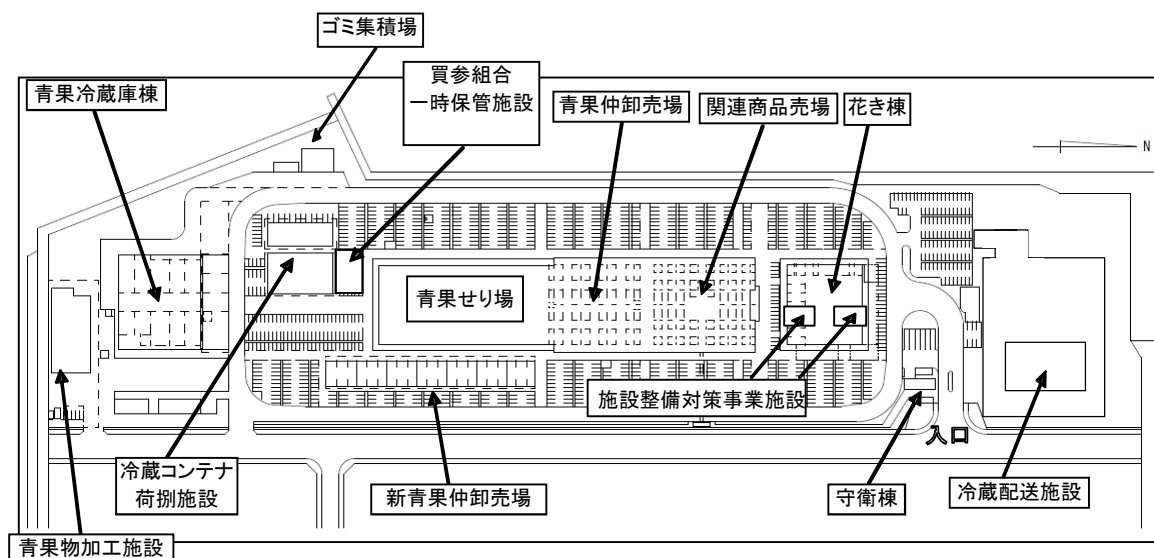
年 度	事 業	事業費
S55年度	用地取得	2,074,280千円
S56～58年度	中央卸売市場整備(青果)	4,804,811千円
H5年度	新仲卸棟・荷捌施設整備	645,346千円
H7～H8年度	中央卸売市場整備(花卉)	1,183,360千円
H17年度	沖縄型低温管理施設モデル事業	44,483千円
H17～H18年度	青果部冷蔵庫棟改良	246,275千円
H24～H25年度	低温管理施設整備(青果)	46,168千円
H25～H27年度	冷蔵配送センター整備(青果)	605,316千円
H27～H28年度	卸売市場施設整備対策事業	73,600千円
H30～H31年度	中央卸売市場活性化事業(非常用電源装置)	23,600千円
	総事業費	9,747,239千円

※実施設計等含む

2) 敷地面積内訳

所在地	敷地面積
那覇市	33,645m ²
浦添市	78,659m ²
合 計	112,304m ²

3) 市場全体配置図



主要施設

開設者整備

		6,768㎡
青果棟	内 卸売場	5,614㎡
	内 低温管理施設	1,238㎡
		13,876㎡
中央棟	内 仲卸売場	2,951㎡
	内 関連商品売場	3,823㎡
	内 関連事務所(2階)	2,209㎡
	内 管理事務施設(2階)	955㎡
	内 小会議室(3階:第1会議室)	65㎡
	内 大会議室(3階:第2、第3会議室)	194㎡
	内 特別会議室(3階:第4会議室)	65㎡
新仲卸売場棟		2,749㎡
	内 仲卸売場	2,745㎡
冷蔵コンテナ荷捌施設棟		640㎡
青果冷蔵庫棟		3,242㎡
	内 冷蔵庫	1,986㎡
		2,356㎡
冷蔵配送センター	内 冷蔵庫	825㎡
	内 加工施設	677㎡
	内 業者事務施設	196㎡
花き棟		3,694㎡
	内 卸売場	1,506㎡
	内 低温管理施設	98㎡
	内 仲卸売場	640㎡
	内 買荷保管・積込施設	146㎡
花き冷蔵棟(A棟、B棟)		236㎡
その他建物		723㎡
駐車場施設		30,491㎡
	駐車可能台数	1,031台

※面積は、「延べ床面積」での計上

関係事業者整備

青果物加工施設		1,691㎡
	内 青果物加工場	1,323㎡
青果棟 低温管理施設		402㎡
通い容器洗浄棟		120㎡
冷蔵庫前荷捌施設		992㎡
荷捌場雨よけ施設		1,097㎡
買参組合一時保管施設		655㎡
簡易荷捌施設(花き)		965㎡
駐車場施設		307㎡
	駐車可能台数	13台

※面積は、「延べ床面積」での計上

3 市場の沿革

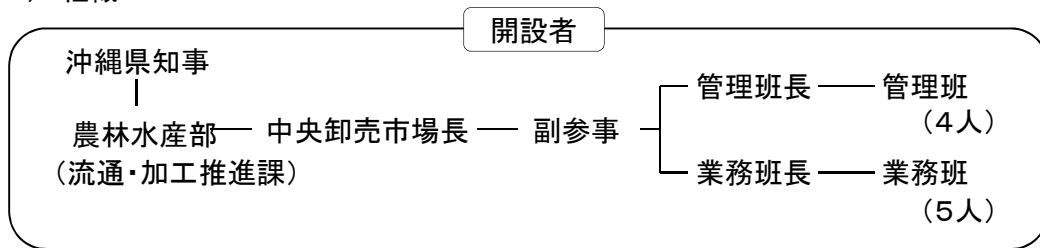
昭和43年～47年	卸売市場の設置等、流通機構整備に対する陳情(市町村、農協、経済連、南部振興会、雑貨商組合等から20件)
昭和48年	3月27日 沖縄県卸売市場審議会発足 3月28日 沖縄県中央卸売市場整備方針の決定 6月9日 沖縄県卸売市場整備計画の策定公表
昭和51年	2月27日 国に対し、沖縄県中央卸売市場整備計画を提出 4月7日 国の第2次中央卸売市場整備計画が策定公表され、沖縄県中央卸売市場整備計画は同計画に編入
昭和55年	3月29日 沖縄県中央卸売市場運営協議会設置条例の公布 4月1日 中央卸売市場建設のための専任機関(本庁機関)として中央卸売市場建設室を設置
昭和56年	3月20日 中央卸売市場用地を那覇市及び浦添市から取得
昭和57年	9月10日 沖縄県中央卸売市場建設工事起工式
昭和58年	8月8日 卸売業者となる沖縄協同青果株式会社の設立 12月22日 沖縄県中央卸売市場関連事業者組合の設立 12月24日 沖縄県青果仲卸事業協同組合の設立
昭和59年	1月12日 沖縄県中央卸売市場売買参加者協同組合の設立 2月24日 沖縄県中央卸売市場精算株式会社の設立 3月20日 中央卸売市場建設工事竣工 3月28日 沖縄県中央卸売市場の開設認可 3月31日 沖縄県中央卸売市場条例及び同条例施行規則の公布、施行 開場式典、祝賀会 4月10日 沖縄県中央卸売市場協会の設立 4月17日 農林水産大臣から卸売業務(青果部)の許可、業務開始 5月11日 沖縄県中央卸売市場開設記念フェア(～13日まで) 10月1日 中央卸売市場への県産出荷野菜を対象とした重要野菜価格安定対策事業(県単独事業)発足
昭和60年	5月11日 沖縄県中央卸売市場開設1周年記念式典 9月21日 沖縄協同青果(株)低温管理施設完成(40坪) 10月17日 野菜の生産・流通を考える会(17日会)発足
昭和61年	5月16日 那覇市が国の野菜指定消費地域に指定され、沖縄県中央卸売市場が指定野菜価格安定対策事業(国庫事業)の対象市場となる
昭和62年	1月4日 沖縄県中央卸売市場キャンペーン全島縦断駅伝大会 6月11日 沖縄協同青果(株)低温管理施設完成(80坪) 12月10日 沖縄協同青果(株)荷捌場完成(111坪)

昭和63年	3月31日	沖縄協同青果(株)低温管理施設完成(40坪) 取扱高100億円突破(昭和62年度)
	7月23日	沖縄協同青果(株)増設荷捌場完成(189坪)
	9月20日	沖縄県中央卸売市場への路線バス運行開始
平成元年	6月24日	沖縄県中央卸売市場開設5周年記念事業
平成3年	5月1日	国の第5次中央卸売市場整備計画に沖縄県中央卸売市場の取扱品目の変更(花きの追加)
平成4年	3月31日	取扱高150億円突破(平成3年度)
平成6年	5月31日	仲卸売場、卸業者荷捌場増築工事竣工
	7月19日	沖縄県中央卸売市場開設10周年記念式典
平成8年	3月18日	花き部新築工事起工
	6月18日	沖縄県中央卸売市場運営協議会開催(花き部の開設に係る審議)
平成9年	2月14日	花き部新築工事竣工
	3月28日	沖縄県卸売市場整備計画の策定(国の第6次中央卸売市場整備計画関連)
	7月15日	沖縄県中央卸売市場事業計画の変更認可(取扱品目に花きを追加)
	7月29日	沖縄県中央卸売市場条例の一部を改正する条例の公布(花き部の開設に係る関係条文の改正)
	9月18日	花き部開場式典
	9月19日	沖縄県中央卸売市場条例の一部を改正する条例の公布
	9月22日	農林水産大臣から花き部の開設認可及び卸売業務の許可、花き部業務開始
平成11年	4月1日	場内廃棄物の分別収集・資源化処分開始
平成12年	3月31日	沖縄県中央卸売市場条例の一部を改正する条例及び同条例施行規則の一部を改正する規則の公布(売買取引の変更にかかる法改正に伴う改正)
平成13年	3月31日	青果物取扱高9万トン突破(平成12年度)
平成15年	3月31日	沖縄県中央卸売市場条例施行規則の一部を改正する規則の公布(施設使用料の軽減措置期限の延長に伴う改正)
		国の第8次中央卸売市場整備計画の策定(施設の改良等)
平成17年	3月31日	沖縄県中央卸売市場条例及び同条例施行規則の一部を改正する条例・規則の公布(品質管理の高度化,商物一致規制の緩和,買付集荷の自由化,業務内容の多角化等)
平成18年	2月27日	青果部冷蔵庫棟冷凍機改良工事(冷凍機4基更新)
	3月31日	沖縄型低温管理施設(青果部せり場内)竣工
	11月11日	(有)グリーンフィールド加工施設 落成式
平成19年	2月28日	青果部冷蔵庫棟冷凍機改良工事(冷凍機2基更新)

平成20年	7月20日 「中央卸売市場まつり2008」開催(5,559名来場) 12月26日 沖縄県中央卸売市場条例の一部を改正する条例及び同条例施行規則の一部を改正する規則の公布(委託手数料の弾力化にかかる法改正に伴う改正)
平成21年	7月19日 「中央卸売市場まつり2009」開催(7,044名来場) 8月14日 新型インフルエンザ発生に伴う事業継続計画(BCP)の策定
平成22年	2月17日 買参組合一時保管施設落成式 7月18日 「中央卸売市場まつり2010」開催(8,129名来場)
平成23年	3月31日 国の第9次中央卸売市場整備計画の策定 7月24日 「中央卸売市場まつり2011」開催(8,116名来場)
平成24年	7月22日 「中央卸売市場まつり2012」開催(8,040名来場)
平成25年	4月1日 沖縄県中央卸売市場条例及び同条例施行規則の一部を改正する条例・規則の施行(事務手続きの簡素化等) 7月14日 「中央卸売市場まつり2013」開催(9,757名来場) 8月27日 低温管理施設(青果部せり場内)竣工
平成26年	7月20日 「中央卸売市場まつり2014」開催(7,200名来場)
平成27年	7月19日 「中央卸売市場まつり2015」開催(6,000名来場) 12月3日 冷蔵配送センター施設竣工
平成28年	3月 沖縄県中央卸売市場修繕計画の策定
平成29年	2月 国の第10次中央卸売市場整備計画を受け、沖縄県卸売市場整備計画策定 3月30日 卸売市場施設整備対策事業施設(花き) 7月29日 中央卸売市場開放デー(青果)
平成30年	3月 沖縄県中央卸売市場経営展望の策定 8月4日 中央卸売市場開放デー(青果)
平成31年	3月29日 沖縄県中央卸売市場条例及び同条例施行規則の一部を改正する条例・規則の施行(消費税法改正に伴う改正)
令和元年	8月3日 中央卸売市場開放デー(青果) 12月 中央卸売市場非常用電源装置運用(3カ所、4基)
令和2年	4月 新型コロナウイルス感染症対策のため、市場見学受入を中止 6月17日 改正卸売市場法に基づき沖縄県中央卸売市場として農林水産大臣より認定 6月21日 改正卸売市場法ならびに沖縄県中央卸売市場の設置及び管理に関する条例・同施行規則の施行(卸売業者による第三者販売、仲卸業者による直荷引きの規制緩和等) 8月 中央卸売市場開放デー中止(青果) 9月 新型インフルエンザ等発生に伴う事業継続計画(BCP)の策定
令和3年	3月 沖縄県中央卸売市場事業経営戦略策定 4月1日 沖縄県の行政手続の押印見直しのため、沖縄県中央卸売市場へ条例・同施行規則の一部改正(施行規則様式の一部の押印見直し) 8月 中央卸売市場開放デー中止(青果) 10月30日 沖縄協同青果(株)低温管理施設完成(432㎡)

4 組織及び市場の役割・構成等

1) 組織



2) 市場の主要機能・構成

(1) 主要機能

ア 集荷(品揃え)、分荷機能

全国各地から多種・多量の物品を集荷するとともに、実需者のニーズに応じ迅速かつ効率的に必要な品目、量へと分荷

イ 価格形成機能

需給を反映した公正で透明性の高い価格形成

ウ 代金決済機能

販売代金の出荷者への迅速・確実な決済

エ 情報受発信機能

需給に係る情報を収集し、川上・川下それぞれに伝達

(2) 構成

ア 開設者

農林水産大臣の認定を受けて、生鮮食料品等の取引の適正化とその生産及び流通の円滑化並びに卸売市場の充実を図り、県民生活の安定に資するため、市場施設の整備、関係業者の指導監督及び市場の管理運営を行う者
(当市場では沖縄県)

イ 卸売業者

沖縄県知事の許可を受けて、市場に出荷される生鮮食料品等について、その出荷者から卸売りのための販売の委託を受け、又は買い受けて、市場において卸売をする業務を行う者

ウ 仲卸業者

沖縄県知事の許可を受けて、市場において卸売を受けた生鮮食料品等を市場内の店舗において販売する者

エ 売買参加者

沖縄県知事の承認を受けて、市場において卸売を受け、又は仲卸業者から買い受ける者

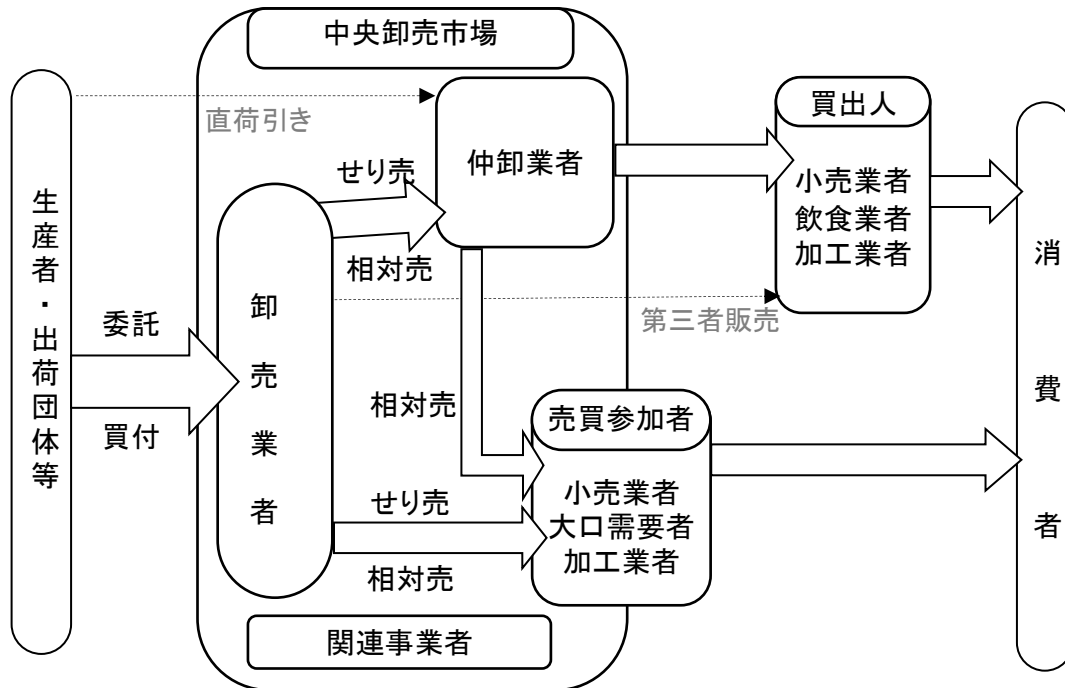
オ 関連事業者

沖縄県知事の許可を受けて、市場の機能の充実を図り、又は市場の利用者に便益を提供する業務を市場内の施設において営む者

カ 取引参加者

卸売業者、仲卸業者、売買参加者その他の市場において売買取引を行う者

3) 市場流通のしくみ



5 市場関係業者・団体一覧（令和4年1月1日現在）

1) 卸売業者

部別	名 称	代表者名	組織体制	資本金 又は 出資金	電話番号 FAX番号
青果	沖縄協同青果株式会社	山城 隆則	役員11人 職員57人 (セリ人43人)	9,800 万円	098-865-2000 098-862-1185
花き	株式会社沖縄県花卉卸売市場	兼島 學	役員8人 職員15人 (セリ人7人)	6,450 万円	098-869-6161 098-869-6262
	沖縄県くみあい生花株式会社	玉城 進	役員7人 職員20人 (セリ人16人)	4,000 万円	098-866-9887 098-866-9883

2) 仲卸業者

部別	許可番号	名 称	代表者名	電話番号 FAX番号
青果	13	株式会社マルアオ	與那嶺 徹	098-865-2023 098-869-2325
	14	株式会社徳平商店	渡久平 和子	098-865-2038 098-863-1329
	16	株式会社古堅青果	古堅 宗章	098-865-2032 098-862-2225
	17	株式会社二葉青果	比嘉 隆文	098-865-2034 098-862-5006
	19	株式会社オリオン商事	大城 雄志	098-865-2020 098-865-2022
	20	有限会社光生青果	比嘉 昌平	098-865-2052 098-865-2053
	21	株式会社ゆたか青果	山城 要	098-865-2055 098-862-7894
	22	有限会社丸吉青果	新垣 政雄	098-867-2079 098-865-2028
	24	有限会社西銘青果店	西銘 亘和	098-865-2061 098-865-2096
	27	株式会社農協直販	城間 政広	098-860-2010 098-860-2008
	28	有限会社平田青果店	平田 嗣幸	098-865-2036 098-865-2037
	30	有限会社松田青果店	松田 義弘	098-865-2077 098-866-8826
	31	合資会社富士物産	仲田 満男	098-865-2025 098-865-2027
	34	有限会社山元商店	渡久平 元信	098-869-2373 098-869-2378

部別	許可番号	名称	代表者名	電話番号 FAX番号
花き	1	有限会社沖縄第一花卉	丸山 一三	098-862-8780 098-869-6387
	2	有限会社花の二葉屋	谷口 正敏	098-865-2119 098-865-2102
	3	沖縄花卸販売有限会社	佐久本 敦志	098-861-0980 098-860-8195
	5	株式会社りゅう花	久貝 浩希	098-864-1234 098-869-3539
	6	有限会社花遊	具志堅 千恵子	098-866-5325 098-866-5341

3) 売買参加者

青果部 63業者
花き部 148業者

4) 関連事業者(25業者)

許可番号	業種	名称	代表者名	電話番号
22	乾物卸売業	株式会社名嘉食品	名嘉 栄人	098-865-2101
34	もやし卸売業	沖縄もやし販売	渡慶次 薫	098-865-2188
35	花き園芸用品卸売業	二葉屋株式会社	谷口 正人	098-865-2119
45	焼いも卸売業	有限会社具志堅商店	具志堅 仁福	098-865-2177
51	精算代払業	沖縄県中央卸売市場 精算株式会社	山城 隆則	098-865-2163
66	穀類卸売業	有限会社市場米穀	金城 睦敏	098-865-2081
79	鶏卵卸売業	有限会社三幸鶏卵	城間 次男	098-934-0035
80	花き園芸用品	沖縄県フロリスト協同組合	安里 靖	098-869-5069
81	花き園芸用品	沖縄県生花商協同組合	国吉 眞夫	098-866-9866
83	荷物管理・運送	株式会社マルオキ物流	山城 隆則	098-860-7521
87	包装資材卸売業	有限会社 ケイ・エムパッケージ	島袋 一夫	098-862-8673
90	農畜水産物の加工、販売 及び紅芋の熟成、販売	有限会社 グリーンフィールド	大城 洋	098-866-9009
97	植物検疫の受検準備及び立会	沖縄植物検疫協会	名嘉 重則	098-868-5579
99	酒類卸売販売	合名会社 崎元酒造所	崎元 初	098-941-5591
100	食品機械製造販売及び 穀類、加工、その他	アールピーエス株式会社	大村 修二	098-868-9601

許可番号	業種	名称	代表者名	電話番号
101	酒類卸売販売	入波平酒造株式会社		
102	冷凍食品類の販売及び畜肉・水産・農産物の加工販売	サンキョー食品株式会社	与那嶺 浩昌	098-866-1577
103	中華食材製造及び販売	株式会社 柳園	長谷川 直規	
105	もやし卸売業	みどりもやし	松永 初枝	098-865-2118
107	米粉・餡子等の食料品、食料原材料及び清涼飲料水の販売	株式会社 ブルードラゴン	小室 嘉弘	098-869-5228
108	包装資材と省力機器の販売等	ホリアキ株式会社	堀 隆	098-988-3410
109	麺類の製造及び販売等	与那原そば	島袋 一貴	090-2507-0392
110	食品、菓子等の卸売・小売業	有限会社リブラ商会	渡嘉敷 唯等	098-862-5300
112	各種菓子・惣菜製造販売	琉球T&P合資会社	大城 立治	098-998-0918
113	食品・飲料品の卸売・小売等	株式会社ロング商事		

第1種 食品17 配送業1 精算代行業1 植物防疫関係1 包装資材等5

第2種

5)市場関係団体

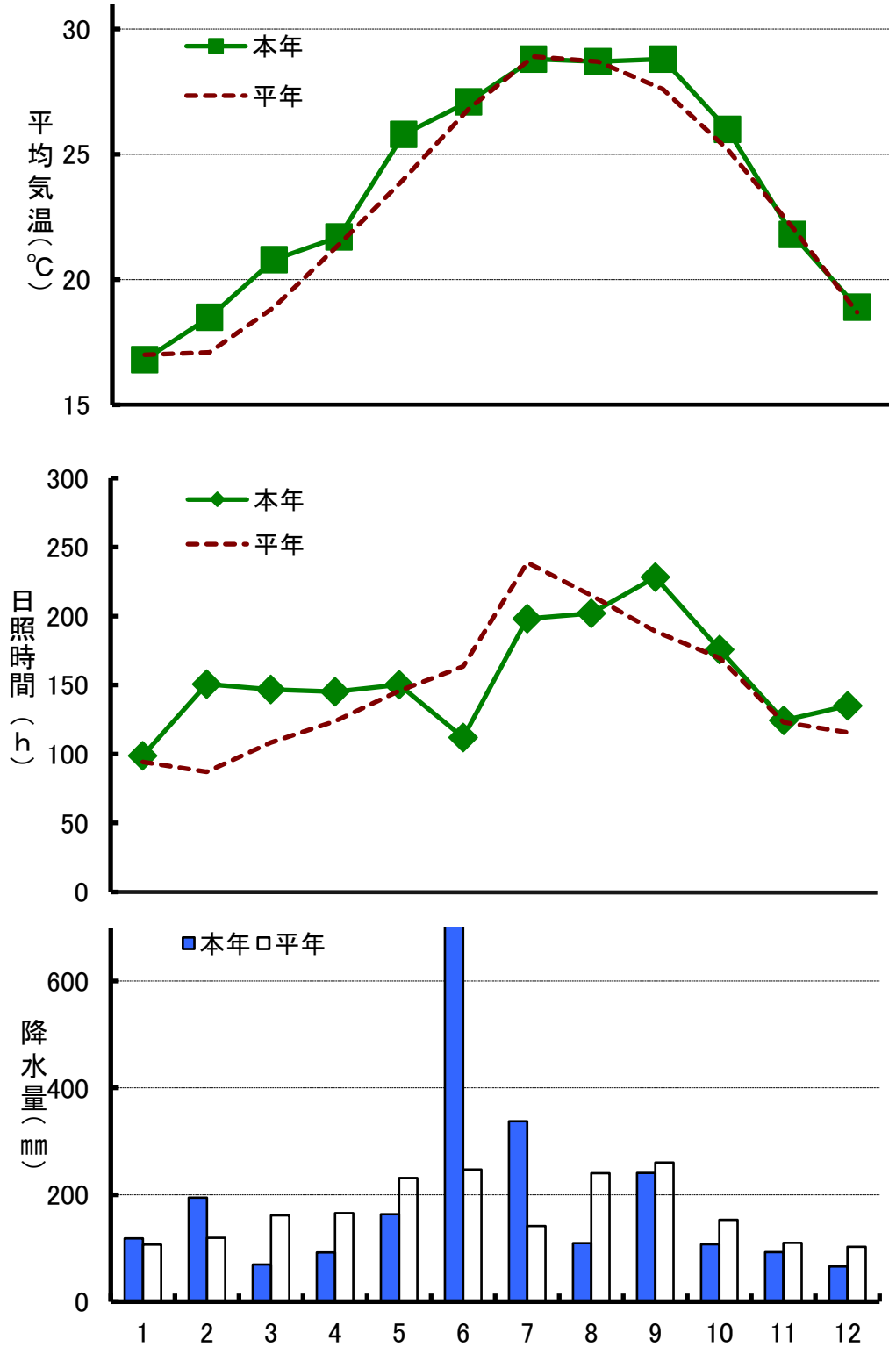
名称	代表者名	組織の概要等	資本金 又は 出資金	電話番号 FAX番号
沖縄県青果卸売 協同組合	理事長 松田 義弘	13社 理事11人 監事2人 職員2人	1,300 万円	098-865-2165 098-862-0067
沖縄県中央卸売市場	理事長	64業者 顧問1人 理事5人	1,280	098-865-2175
売買参加者協同組合	古波倉 正光	監事2人 職員2人	万円	098-863-7295
沖縄県中央卸売市場	組合長	24業者 理事4人		098-865-2145
関連事業者組合	金城 睦敏	監事1人		098-866-6446
沖縄県中央卸売 市場協会	会長 山城 隆則	卸売業者 仲卸業者 売買参加者 関連事業者		098-865-2000 098-862-1185
沖縄県中央卸売市場	会長	卸売業者 仲卸業者		098-866-9887
花き部連絡協議会	兼島 學	売買参加者 関連事業者		098-866-9883
沖縄県中央卸売市場	代表者	組合員5人 事務局1人		098-861-0980
花卉仲卸協同組合	佐久本敦志			098-860-8195
沖縄県中央卸売市場	会長	卸売業者 仲卸業者		098-865-2000
冷蔵配送センター運用協議会	山城 隆則	関連事業者		098-862-1185

6)附属機関

名称	組織の概要等
市場運営協議会	市場における業務の運営に関し、必要な事項を調査審議する

6 月毎の平均気温、雨量、日照時間(那覇2021年)

参考資料: 気象庁
 平年値: 1981-2010年



I 総括

I-1 令和3年 沖縄県中央卸売市場取扱高

		数量	金額	単価	1日当取扱量	
		(前年比)	(前年比)	(前年比)	数量	金額
青果部	野菜	37,747トン (94%)	7,648,608千円 (94%)	203円/kg (100%)	149トン	30,232千円
	果実	8,228トン (100%)	3,011,817千円 (94%)	366円/kg (94%)	33トン	11,904千円
	合計	45,975トン (95%)	10,660,425千円 (94%)	232円/kg (99%)	182トン	42,136千円
花き部	切花	23,349千本 (103%)	1,743,667千円 (112%)	75円/本 (108%)	148千本	11,036千円
	鉢物	1,571千鉢 (116%)	831,600千円 (120%)	529円/鉢 (103%)	15千鉢	8,074千円
	合計		2,575,268千円 (114%)			12,381千円
総計			13,235,693千円 (98%)			

開市日数 青果部 253 日
 花き部 208 日 (切花 158 日 鉢物 103 日)

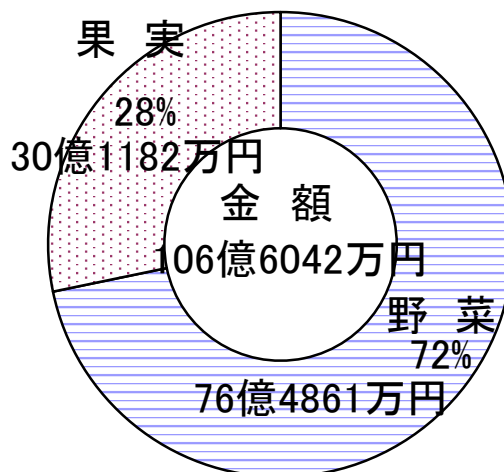
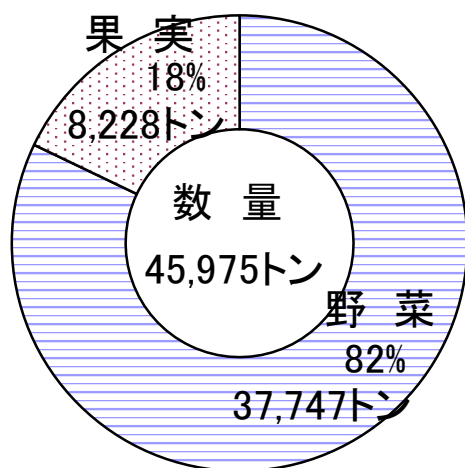
I-2 青果の年間概況

令和3年の青果部においては、取扱数量45.975t(前年比95%)、取扱金額106億6042万円(前年比94%)、単価は232円/kg(前年比99%)となった。

野菜については、数量、金額ともに前年より下回った。産地別にみた前年比は、数量は県内産が94%、県外産が93%、外国産が107%で、金額は県内産が94%、県外産が94%、外国産が101%であった。

果実については、数量は前年と同等であったが、金額は前年より下回った。産地別にみた前年比は、数量では県内産が122%、県外産が93%、外国産が97%で、金額では県内産が106%、県外産が82%、外国産が98%であった。

青果部	取扱数量	45,975トン	(前年比 95%)
	取扱金額	106億6042万円	(前年比 94%)
	平均単価	232円/kg	(前年比 99%)
野菜	取扱数量	37,747トン	(前年比 94%)
	取扱金額	76億4861万円	(前年比 94%)
	平均単価	203円/kg	(前年比 100%)
果実	取扱数量	8,228トン	(前年比 100%)
	取扱金額	30億1182万円	(前年比 94%)
	平均単価	366円/kg	(前年比 94%)



I-3 月別1日当たり取扱高

月	開市 日数	野 菜			果 実			総 計		
		数量	金額	単価	数量	金額	単価	数量	金額	単価
1	19	178,421	36,984,709	207	31,328	11,144,589	356	209,749	48,129,298	229
2	20	168,365	32,313,678	192	31,261	9,630,981	308	199,626	41,944,659	210
3	22	175,719	30,754,250	175	25,496	8,925,439	350	201,215	39,679,689	197
4	21	165,474	31,344,954	189	27,846	9,008,536	324	193,320	40,353,489	209
5	21	151,208	28,228,194	187	29,510	9,556,276	324	180,718	37,784,471	209
6	21	120,584	27,635,174	229	32,443	13,353,469	412	153,027	40,988,643	268
7	22	130,819	24,527,686	187	44,253	24,022,404	543	175,072	48,550,089	277
8	22	129,502	28,813,587	222	40,879	17,300,149	423	170,381	46,113,736	271
9	20	126,145	34,425,676	273	28,052	9,364,236	334	154,197	43,789,912	284
10	22	124,514	26,644,686	214	33,475	10,051,464	300	157,989	36,696,150	232
11	21	155,714	31,294,169	201	32,668	9,627,576	295	188,381	40,921,745	217
12	22	167,356	31,194,288	186	32,015	10,050,663	314	199,371	41,244,951	207
平均	21	149,197	30,231,651	203	32,521	11,904,415	366	181,718	42,136,067	232

I-4 青果部種類別品目順位

野菜

順位	品目名	数量 (トン)	割合 (%)
1	キャベツ	6,593	17.5
2	レタス	3,763	10.0
3	たまねぎ	3,652	9.7
4	はくさい	3,144	8.3
5	にんじん	2,361	6.3
6	だいこん	2,109	5.6
7	ばれいしょ	1,803	4.8
8	ピーマン	1,787	4.7
9	きゅうり	1,664	4.4
10	ゴーヤー	1,317	3.5
11	トマト	1,149	3.0
12	かぼちゃ	805	2.1
13	とうがん	774	2.1
14	なす	699	1.9
15	へちま	551	1.5
16	いんげん	396	1.1
17	かんしょ	383	1.0
18	こまつな	381	1.0
19	グリーンボール	302	0.8
20	オクラ	298	0.8
	その他	3,818	10.1

順位	品目名	金額 (千円)	割合 (%)
1	キャベツ	647,470	8.5
2	ピーマン	574,436	7.5
3	ゴーヤー	488,428	6.4
4	たまねぎ	485,890	6.4
5	レタス	479,539	6.3
6	きゅうり	464,094	6.1
7	ばれいしょ	433,218	5.7
8	トマト	378,010	4.9
9	にんじん	338,909	4.4
10	いんげん	263,711	3.4
11	はくさい	221,299	2.9
12	だいこん	204,267	2.7
13	かぼちゃ	183,912	2.4
14	なす	173,680	2.3
15	オクラ	161,918	2.1
16	ミニトマト	129,435	1.7
17	へちま	124,621	1.6
18	らっきょう	117,481	1.5
19	かんしょ	117,433	1.5
20	ねぎ	115,109	1.5
	その他	1,545,747	20.2

果実

順位	品目名	数量 (トン)	割合 (%)
1	バナナ	2,194	26.7
2	みかん	837	10.2
3	りんご	835	10.2
4	パインアツプル	789	9.6
5	すいか	668	8.1
6	マンゴー	432	5.3
7	たんかん	378	4.6
8	オレンジ	360	4.4
9	かき	192	2.3
10	キーウィ	162	2.0
11	レモン	157	1.9
12	その他柑橘類	123	1.5
13	アボガド	119	1.5
14	グレープフルーツ	113	1.4
15	ぶどう	108	1.3
16	あまなつかん	96	1.2
17	メロン	94	1.1
18	梨	91	1.1
19	いちご	72	0.9
20	シークァーサー	44	0.5
	その他	365	4.4

順位	品目名	金額 (千円)	割合 (%)
1	マンゴー	537,703	17.9
2	バナナ	481,109	16.0
3	りんご	306,015	10.2
4	パインアツプル	219,781	7.3
5	みかん	193,970	6.4
6	すいか	138,376	4.6
7	オレンジ	117,492	3.9
8	いちご	101,739	3.4
9	たんかん	101,623	3.4
10	キーウィ	101,450	3.4
11	ぶどう	89,518	3.0
12	かき	68,115	2.3
13	アボガド	59,439	2.0
14	レモン	59,249	2.0
15	パッションフルーツ	48,488	1.6
16	梨	45,385	1.5
17	メロン	44,659	1.5
18	その他柑橘類	39,775	1.3
19	グレープフルーツ	28,055	0.9
20	もも	24,713	0.8
	その他	205,163	6.8

I-5 青果部種類別産地順位

野菜

順位	産地名	数量 (トン)	割合 (%)
1	沖縄県	15,156	40.2
2	鹿児島県	5,384	14.3
3	北海道	3,851	10.2
4	長崎県	2,298	6.1
5	長野県	1,869	5.0
6	宮崎県	1,480	3.9
7	中国	1,471	3.9
8	群馬県	1,434	3.8
9	熊本県	1,186	3.1
10	佐賀県	838	2.2
11	大分県	632	1.7
12	福岡県	552	1.5
13	茨城県	360	1.0
14	兵庫県	225	0.6
15	ニュージーランド*	144	0.4
16	アメリカ	138	0.4
17	青森県	127	0.3
18	台湾	104	0.3
19	メキシコ	80	0.2
20	千葉県	73	0.2
	その他	345	0.9

順位	産地名	金額 (千円)	割合 (%)
1	沖縄県	3,641,042	47.6
2	北海道	637,110	8.3
3	鹿児島県	585,665	7.7
4	長崎県	411,584	5.4
5	長野県	373,909	4.9
6	熊本県	298,589	3.9
7	宮崎県	257,229	3.4
8	福岡県	228,592	3.0
9	中国	217,054	2.8
10	大分県	214,048	2.8
11	群馬県	185,897	2.4
12	佐賀県	157,298	2.1
13	茨城県	102,239	1.3
14	青森県	41,150	0.5
15	アメリカ	39,001	0.5
16	韓国	37,766	0.5
17	兵庫県	33,695	0.4
18	ニュージーランド*	27,930	0.4
19	愛知県	22,063	0.3
20	高知県	21,379	0.3
	その他	115,370	1.5

果実

順位	産地名	数量 (トン)	割合 (%)
1	フィリピン	2,363	28.7
2	沖縄県	1,749	21.3
3	青森県	812	9.9
4	熊本県	796	9.7
5	アメリカ	389	4.7
6	エクアドル	225	2.7
7	オーストラリア	225	2.7
8	鹿児島県	196	2.4
9	和歌山県	181	2.2
10	福岡県	160	1.9
11	メキシコ	158	1.9
12	ニュージーランド*	141	1.7
13	宮崎県	117	1.4
14	愛媛県	93	1.1
15	南アメリカ	82	1.0
16	南アフリカ	80	1.0
17	奈良県	79	1.0
18	佐賀県	52	0.6
19	台湾	42	0.5
20	広島県	39	0.5
	その他	249	3.0

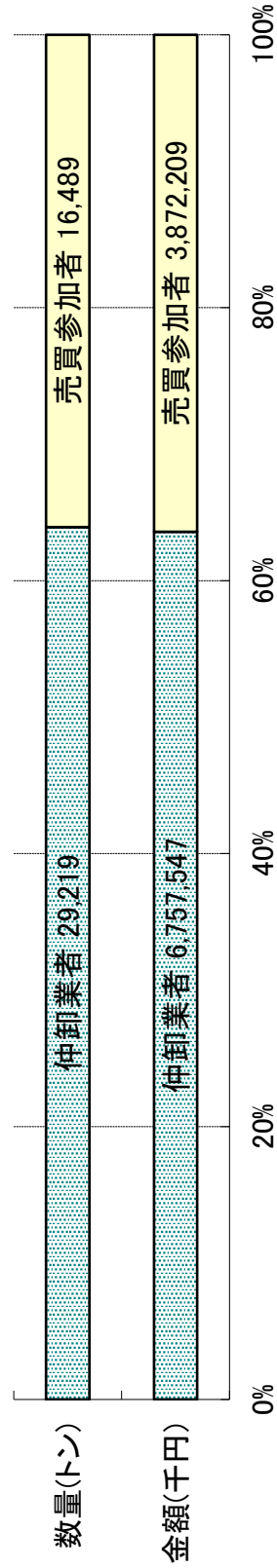
順位	産地名	金額 (千円)	割合 (%)
1	沖縄県	1,003,969	33.3
2	フィリピン	509,868	16.9
3	青森県	300,829	10.0
4	熊本県	171,611	5.7
5	アメリカ	150,036	5.0
6	福岡県	89,723	3.0
7	ニュージーランド*	85,470	2.8
8	メキシコ	84,778	2.8
9	鹿児島県	78,110	2.6
10	宮崎県	76,445	2.5
11	オーストラリア	74,408	2.5
12	和歌山県	58,608	1.9
13	エクアドル	56,768	1.9
14	南アメリカ	31,928	1.1
15	奈良県	29,120	1.0
16	愛媛県	26,381	0.9
17	長野県	22,587	0.7
18	佐賀県	20,131	0.7
19	南アフリカ	19,483	0.6
20	山形県	12,916	0.4
	その他	108,649	3.6

I-6 委託、買付別取扱高

種類	項目	上段:数量(トン) 下段:金額(千円)												
		1月	2月	3月	4月	5月	6月	7月	8月	9月	10月	11月	12月	合計
野菜	委託	1,870	2,224	2,816	2,438	2,069	1,246	1,159	1,016	906	1,054	1,448	1,927	20,173
	買付	453,663	478,112	504,352	482,944	388,628	295,122	235,057	275,642	270,287	251,154	336,138	410,822	4,381,920
	合計	1,520	1,144	1,050	1,037	1,106	1,286	1,719	1,833	1,617	1,685	1,822	1,755	17,574
果実	委託	249,047	168,161	172,242	175,300	204,164	285,217	304,552	358,257	418,226	335,029	321,040	275,453	3,266,687
	買付	163	224	87	115	115	132	409	239	120	66	43	88	1,801
	合計	62,729	58,250	34,617	45,124	44,015	115,270	358,964	164,125	50,320	34,857	18,178	43,756	1,030,206
合計	委託	432	401	473	470	505	550	565	660	441	670	643	617	6,427
	買付	149,018	134,369	161,743	144,055	156,667	165,153	169,528	216,478	136,965	186,275	184,002	177,359	1,981,611
	合計	2,033	2,448	2,903	2,552	2,184	1,377	1,568	1,255	1,026	1,120	1,491	2,015	21,973
合計	委託	516,391	536,362	538,969	528,069	432,643	410,392	594,022	439,767	320,607	286,011	354,315	454,578	5,412,126
	買付	1,952	1,545	1,523	1,507	1,611	1,836	2,283	2,493	2,058	2,355	2,465	2,372	24,001
	合計	398,065	302,531	333,985	319,355	360,831	450,369	474,080	574,735	555,191	521,304	505,041	452,811	5,248,299

I-7 買受人別取扱高

買受人	上段:数量(トン) 下段:金額(千円)												
	1月	2月	3月	4月	5月	6月	7月	8月	9月	10月	11月	12月	合計
仲卸業者	2,545	2,521	2,761	2,531	2,287	2,020	2,532	2,402	1,958	2,279	2,615	2,767	29,219
売買参加者	565,436	517,247	550,390	521,669	484,684	540,526	693,861	645,217	564,498	539,299	568,624	566,097	6,757,547
合計	1,438	1,465	1,665	1,528	1,500	1,164	1,294	1,283	1,077	1,143	1,322	1,609	16,489
合計	348,685	320,837	322,353	325,544	308,087	317,729	371,323	362,697	303,591	262,511	288,661	340,192	3,872,209



I-8 花きの年間概況

令和3年は、切花は取扱数量が前年比103%、平均単価が前年比108%、取扱金額は前年比112%と上回る結果となった。

鉢物は取扱数量が前年比116%、平均単価が前年比103%、取扱金額は前年比120%と上回る結果となった。

切花、鉢物を含めた総取扱金額は前年比114%となった。

(切花)

県内産切花は、取扱数量が前年比103%、平均単価が前年比111%、取扱金額は前年比114%と上回る結果となった。

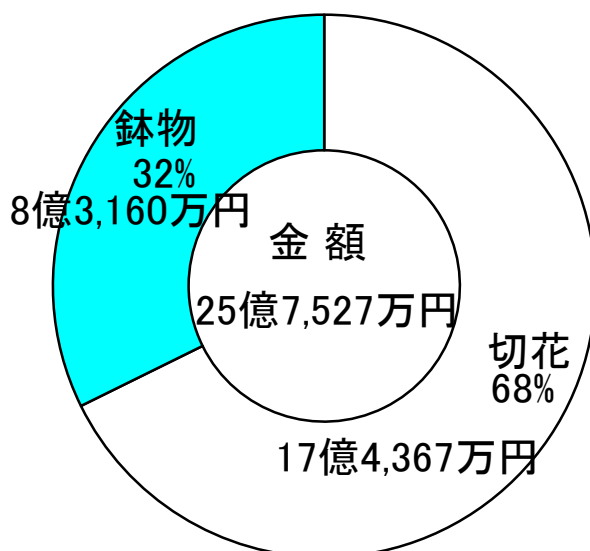
県外産切花は、取扱数量が前年比104%、平均単価が前年比107%、取扱金額は前年比111%となった。

(鉢物)

県内産鉢物は、取扱数量が前年比108%、平均単価が前年比105%、取扱金額は前年比114%と上回った。

県外産鉢物は、取扱数量が前年比120%、平均単価は前年比102%、取扱金額は前年比123%と上回る結果となった。

花き部	取扱金額	25億7,527万円 (前年比114%)
	取扱数量	23,349千本 (前年比103%)
切花	取扱金額	17億4,367万円 (前年比112%)
	平均単価	75円/本 (前年比108%)
	取扱数量	1,571千鉢 (前年比116%)
鉢物	取扱金額	8億3,160万円 (前年比120%)
	平均単価	529円/鉢 (前年比103%)



I-9 月別1日当たり取扱高

数量:本、鉢、金額:円、単価:円/本、鉢

月	切花			鉢物			総計			
	開市日数	数量	金額	単価	開市日数	数量	金額	単価		
1月	12	135,571	8,515,596	63	8	14,943	6,243,989	418	16	9,508,692
2月	12	161,830	9,857,705	61	8	14,816	7,289,148	492	16	11,037,853
3月	14	213,883	14,753,841	69	9	18,997	9,532,539	502	19	15,386,664
4月	13	170,840	10,153,452	59	9	18,344	9,783,816	533	17	12,944,071
5月	13	139,043	9,976,791	72	8	19,258	10,355,260	538	17	12,502,374
6月	13	102,066	8,272,499	81	9	13,853	7,724,465	558	18	9,836,815
7月	12	114,132	9,276,635	81	9	8,275	5,920,676	716	15	10,973,713
8月	12	149,389	11,628,255	78	8	9,883	5,270,365	533	17	10,688,352
9月	13	114,180	10,393,190	91	8	12,750	7,281,964	571	17	11,374,540
10月	13	114,009	10,322,036	91	9	13,700	7,354,866	537	17	11,787,074
11月	13	137,575	11,829,109	86	9	20,233	10,184,765	503	18	13,635,628
12月	18	195,199	15,192,414	78	9	17,421	9,507,137	546	21	17,096,557
平均	13	147,780	11,035,870	75	9	15,249	8,073,788	529	17	12,381,095

I-10 花き部種類別品目別順位

切花数量

順位	品目	数量 (千本)	割合 (%)
1	小ギク	4,107	17.6
2	大ギク	2,466	10.6
3	スプレーギク	2,077	8.9
4	デンファレ	1,073	4.6
5	バラ	986	4.2
6	ドラセナ	971	4.2
7	スプレーカーネーション	888	3.8
8	スタンダードカーネーション	881	3.8
9	ガーベラ	824	3.5
10	その他切葉	734	3.1
11	その他切枝	723	3.1
12	オリエンタルユリ	634	2.7
13	ソリダコ	618	2.6
14	トルコキキョウ	576	2.5
15	アレカヤシ	517	2.2
	その他	5,273	22.6
	合計	23,349	100.0

切花金額

順位	品目	金額 (千円)	割合 (%)
1	オリエンタルユリ	170,312	9.8
2	大ギク	150,270	8.6
3	スプレーギク	130,993	7.5
4	その他切枝	115,293	6.6
5	バラ	112,792	6.5
6	トルコキキョウ	109,667	6.3
7	小ギク	80,550	4.6
8	デンファレ	71,810	4.1
9	スタンダードカーネーション	61,870	3.5
10	スプレーカーネーション	61,711	3.5
11	その他切葉	40,794	2.3
12	ガーベラ	40,176	2.3
13	カスミソウ	38,181	2.2
14	その他宿根草(多年草)類	33,054	1.9
15	ドラセナ	32,242	1.8
	その他	493,953	28.3
	合計	1,743,667	100.0

鉢物数量

順位	品目	数量 (千鉢)	割合 (%)
1	花壇苗	378	24.1
2	その他観葉植物類	216	13.8
3	その他鉢花	211	13.5
4	その他サボテン・多肉植物	100	6.4
5	コチョウラン	66	4.2
6	その他花木類	59	3.8
7	ポインセチア	55	3.5
8	野菜・果樹苗	52	3.3
9	バラ	45	2.9
10	カランコエ	43	2.7
	その他	345	22.0
	合計	1,571	100.0

鉢物金額

順位	品目	金額 (千円)	割合 (%)
1	コチョウラン	240,757	29.0
2	その他観葉植物類	133,118	16.0
3	その他鉢花	68,920	8.3
4	その他花木類	32,151	3.9
5	ハイドラングア	31,607	3.8
6	ポインセチア	30,231	3.6
7	その他サボテン・多肉植物	28,529	3.4
8	花壇苗	28,345	3.4
9	ドラセナ	21,404	2.6
10	バラ	18,639	2.2
	その他	197,899	23.8
	合計	831,600	100.0

I-11 花き部種類別産地別順位

切花数量

順位	産地	数量 (千本)	割合 (%)
1	沖縄県	10,107	43.3
2	大阪府	3,507	15.0
3	東京都	3,424	14.7
4	外国	1,593	6.8
5	福岡県	1,363	5.8
6	鹿児島県	1,089	4.7
7	愛知県	983	4.2
8	宮崎県	308	1.3
9	熊本県	298	1.3
10	岡山県	181	0.8
11	茨城県	112	0.5
12	千葉県	92	0.4
13	佐賀県	85	0.4
14	福島県	54	0.2
15	長崎県	44	0.2
	その他	108	0.5
	合計	23,349	100.0

切花金額

順位	産地	金額 (千円)	割合 (%)
1	東京都	411,921	23.6
2	沖縄県	384,088	22.0
3	大阪府	368,410	21.1
4	外国	133,121	7.6
5	福岡県	114,132	6.5
6	愛知県	108,265	6.2
7	鹿児島県	84,128	4.8
8	宮崎県	29,584	1.7
9	熊本県	26,850	1.5
10	岡山県	20,803	1.2
11	茨城県	13,579	0.8
12	佐賀県	10,927	0.6
13	千葉県	8,575	0.5
14	福島県	6,700	0.4
15	高知県	5,792	0.3
	その他	16,790	1.0
	合計	1,743,667	100.0

鉢物数量

順位	産地	数量 (千鉢)	割合 (%)
1	東京都	823	52.4
2	沖縄県	538	34.2
3	大阪府	162	10.3
4	香川県	25	1.6
5	鹿児島県	18	1.1
6	群馬県	2	0.1
7	広島県	1	0.1
8	宮崎県	1	0.1
9	福島県	0	0.0
	その他	0	0.0
	合計	1,571	100.0

鉢物金額

順位	産地	金額 (千円)	割合 (%)
1	東京都	413,116	49.7
2	沖縄県	292,898	35.2
3	大阪府	73,817	8.9
4	鹿児島県	41,183	5.0
5	香川県	6,246	0.8
6	宮崎県	3,358	0.4
7	広島県	675	0.1
8	群馬県	181	0.0
9	福島県	126	0.0
	その他	0	0.0
	合計	831,600	100.0

I-12 委託、買付別取扱高

上段：数量(千本・千鉢) 下段：金額(千円)

種類	1月	2月	3月	4月	5月	6月	7月	8月	9月	10月	11月	12月	合計
委託	1,237	1,389	2,125	1,677	1,222	788	756	1,003	774	776	1,109	2,693	15,549
買付	65,241	71,750	124,060	81,218	69,030	48,453	45,379	59,385	48,023	51,649	66,769	166,473	897,430
切花	390	553	869	544	586	539	613	789	711	707	680	821	7,800
鉢物	36,947	46,543	82,494	50,777	60,668	59,090	65,940	80,154	87,088	82,538	87,010	106,991	846,238
委託	52	48	77	73	66	51	23	34	28	34	47	52	585
買付	22,994	25,793	41,873	38,837	30,814	32,718	28,363	22,081	22,988	24,610	28,842	24,132	344,045
鉢物	68	70	94	92	88	74	52	46	74	89	135	105	986
委託	26,958	32,520	43,920	49,217	52,028	36,803	24,923	20,082	35,268	41,583	62,821	61,432	487,555
買付	1,289	1,438	2,202	1,750	1,288	839	779	1,037	802	810	1,156	2,745	16,134
鉢物	88,235	97,543	165,932	120,055	99,844	81,171	73,743	81,466	71,011	76,259	95,611	190,605	1,241,475
委託	457	623	963	636	674	612	665	835	784	796	815	926	8,786
買付	63,904	79,063	126,414	99,994	112,696	95,892	90,863	100,236	122,356	124,121	149,830	168,423	1,333,793

I-13 買受人別取扱高

金額(千円)

買受人	1月	2月	3月	4月	5月	6月	7月	8月	9月	10月	11月	12月	合計
仲卸業者	36,018	37,929	67,966	52,109	46,349	40,000	37,328	47,746	27,633	44,663	52,237	88,526	578,505
売買参加者	105,990	121,034	190,807	145,069	144,442	119,228	111,094	114,334	103,756	135,647	167,654	226,692	1,685,748

