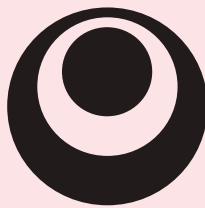


令和5年

市場年報



沖縄県中央卸売市場

まえがき

この年報は、沖縄県中央卸売市場の設置及び管理に関する条例第17条第3項による令和5年1月から令和5年12月までの青果部、花き部の卸売業者の報告に基づき編集したものです。

これにより、年間の卸売市場の動態を明らかにし、市場流通行政の基礎資料とするとともに、広く生産者や出荷団体、流通業界及び消費者の参考に資するため市場情報提供の一環として刊行致しました。

近年、生鮮物流通の多様化が進み、それに伴って卸売市場の機能強化、効率化が求められています。

当市場においても市場利用者のニーズに対応しながら、これからも沖縄県の野菜、果実、花きの流通拠点として機能充実に努めてまいります。

今後とも、生産者や出荷団体、流通業界をはじめ関係各位の一層の御支援、御協力を御願い申し上げます。

なお、年報編集にあたり、御協力頂きました関係各位に深く感謝の意を表するとともに、ご利用者各位の本書に対する御指導、御提言をお願いいたします。

令和6年3月

沖縄県中央卸売市場
場長 大嶺 保和

凡例

この年報は、沖縄県中央卸売市場において、令和5年中に取引された青果部及び花き部に関し、卸売業者が沖縄県中央卸売市場の設置及び管理に関する条例等の定めるところにより提出した各種報告書に基づいて作成したものである。

1 期間

令和5年1月1日から令和5年12月31日までの期間で、その開市日数は、青果部が252日、花き部が206日である。

2 単位

原則として、数量は青果部がkg、花き部が本又は鉢、金額は円とし、単位未満の数値は四捨五入の方法により整理した。

なお、平均単価は青果部が円/kg、花き部が円/本又は円/鉢とした。

3 産地

原則として、その産地又は加工地の属する都道府県及び外国別としたが、一部産地不明等により、その出荷地の属する都道府県及び外国をもって表示されたものがある。県内の国頭郡、中頭郡、島尻郡の区分については卸売業者の電算処理上の区分に基づいており、離島町村を含めない等、一般的な行政区分とは異なる場合がある。

4 記号

○ 単位に満たないもの

－A 負の数値

※なお、一部の数量、金額で負の数値があるが、これは電算処理上、事後に修正を加えたためである。

目次

1 市場の概要	1
2 施設の概要	2
3 市場の沿革	4
4 組織及び市場の役割・構成等	7
5 市場関係業者・団体一覧	9
6 月毎の平均気温、雨量、日照時間	12
I 総括	
1 令和5年沖縄県中央卸売市場取扱高	13
2 青果の年間概況	14
3 青果の月別1日当たり取扱高	15
4 青果部種類別品目別順位	16
5 青果部種類別産地別順位	17
6 青果部委託、買付別取扱高	18
7 青果部買受人別取扱高	18
8 花きの年間概況	19
9 花きの月別1日当たり取扱高	20
10 花き部種類別品目別順位	21
11 花き部種類別産地別順位	22
12 花き部委託、買付別取扱高	23
13 花き部買受人別取扱高	23
II 青果部	
1 年間取扱高の推移	24
2 月別取扱数量及び平均単価の推移	25
3 月別1日取扱数量及び金額の推移	25
4 野菜の品目別取扱数量及び単価の推移	26
5 果実の品目別取扱数量及び単価の推移	30
6 種類別県内・県外・外国産別取扱数量及び金額(月別)	34
7 種類別県内・県外産別取扱数量及び金額の推移	35
8 野菜の品目別品名別取扱数量及び金額(月別)	36
9 野菜の産地別取扱数量及び金額(月別)	48
10 野菜の品目別産地別取扱数量及び金額(月別)	51

11 果実の品目別品名別取扱数量及び金額(月別)	81
12 果実の産地別取扱数量及び金額(月別)	90
13 果実の品目別産地別取扱数量及び金額(月別)	93
14 県内・県外産地別取扱数量及び金額(月別)	106
15 種類別県内産シェア(月別)	106
16 県内産種類別品目順位	107
17 県内野菜の品目別品名別取扱数量及び金額(月別)	108
18 県内野菜の産地別取扱数量及び金額(月別)	118
19 県内野菜の品目別産地別取扱数量及び金額(月別)	119
20 県内果実の品目別品名別取扱数量及び金額(月別)	146
21 県内果実の産地別取扱数量及び金額(月別)	150
22 県内果実の品目別産地別取扱数量及び金額(月別)	151

Ⅲ 花き部

1 年間取扱高の推移	161
2 月別取扱数量及び平均単価の推移	162
3 月別1日取扱数量及び金額の推移	162
4 切花の品目別取扱数量及び単価の推移	163
5 鉢物の品目別取扱数量及び単価の推移	167
6 種類別県内・県外・外国産別取扱数量及び金額(月別)	171
7 種類別県内・県外産別取扱数量及び金額の推移	172
8 切花の品目別取扱数量及び金額(月別)	173
9 切花の産地別取扱数量及び金額(月別)	179
10 切花の品目別産地別取扱数量及び金額(月別)	181
11 鉢物の品目別取扱数量及び金額(月別)	200
12 鉢物の産地別取扱数量及び金額(月別)	207
13 鉢物の品目別産地別取扱数量及び金額(月別)	208
14 県内・県外産地別取扱数量及び金額(月別)	220
15 種類別県内産シェア(月別)	220
16 県内産種類別品目別順位	221
17 県内切花の品目別取扱数量及び金額(月別)	222
18 県内切花の産地別取扱数量及び金額(月別)	227
19 県内切花の品目別産地別取扱数量及び金額(月別)	229
20 県内鉢物の品目別取扱数量及び金額(月別)	243
21 県内鉢物の産地別取扱数量及び金額(月別)	248
22 県内鉢物の品目別産地別取扱数量及び金額(月別)	250

1 市場の概要

- | | |
|-------------|---|
| (1) 名 称 | 沖縄県中央卸売市場 |
| (2) 開 設 者 | 沖縄県 |
| (3) 所 在 地 | 沖縄県浦添市伊奈武瀬1-11-1 |
| (4) 開 設 認 可 | 昭和59年3月28日 |
| (5) 業 務 開 始 | 青果部 昭和59年4月17日
花き部 平成9年9月22日 |
| (6) 取 扱 品 目 | 青果部 野菜、果実及びこれらの加工品並びに規則
で定めるその他食料品

花き部 花き |
| (7) せり開始時刻 | 青果部 午前 6時
花き部 切花 午後 4時
鉢物 午前10時 |

(8) 位 置 図



2 施設の概要

(1) 事業費内訳

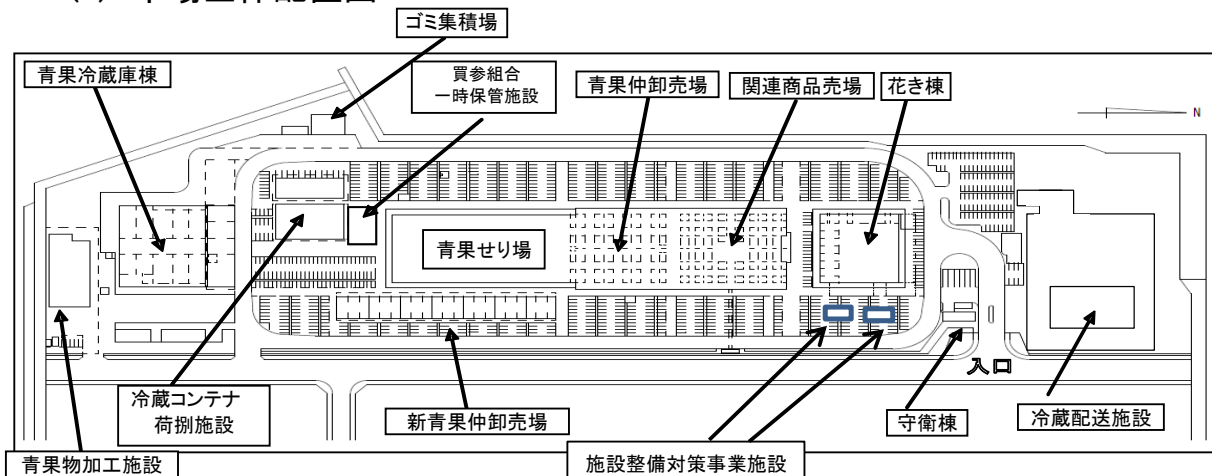
年度	事業	事業費
S55年度	用地取得	2,074,280千円
S56～58年度	中央卸売市場整備(青果)	4,804,811千円
H 5年度	新仲卸棟・荷捌施設整備	645,346千円
H 7～H 8年度	中央卸売市場整備(花卉)	1,183,360千円
H17年度	沖縄型低温管理施設モデル事業	44,483千円
H17～H18年度	青果部冷蔵庫棟改良	246,275千円
H24～H25年度	低温管理施設整備(青果)	46,168千円
H25～H27年度	冷蔵配送センター整備(青果)	605,316千円
H27～H28年度	卸売市場施設整備対策事業	73,600千円
H30～H31年度	中央卸売市場活性化事業(非常用電源装置)	23,499千円
R4年度	中央卸売市場活性化事業(低温管理施設整備)	103,590千円
総事業費		9,850,728千円

※実施設計等含む

(2) 敷地面積内訳

所在地	敷地面積
那覇市	33,645m ²
浦添市	78,659m ²
合計	112,304m ²

(3) 市場全体配置図



(4)主要施設面積

①開設者整備

		6,768㎡
青果棟	内 卸売場	5,614㎡
	内 低温管理施設	1,497㎡
		13,876㎡
中央棟	内 仲卸売場	2,951㎡
	内 関連商品売場	3,823㎡
	内 関連事務所(2階)	2,209㎡
	内 管理事務施設(2階)	955㎡
	内 小会議室(3階:第1会議室)	65㎡
	内 大会議室(3階:第2、第3会議室)	194㎡
	内 特別会議室(3階:第4会議室)	65㎡
		2,749㎡
新仲卸売場棟	内 仲卸売場	2,745㎡
冷蔵コンテナ荷捌施設棟		640㎡
		3,242㎡
青果冷蔵庫棟	内 冷蔵庫	1,986㎡
		2,356㎡
冷蔵配送センター	内 冷蔵庫	825㎡
	内 加工施設	677㎡
	内 業者事務施設	196㎡
		3,694㎡
花き棟	内 卸売場	1,506㎡
	内 低温管理施設	98㎡
	内 仲卸売場	640㎡
	内 買荷保管・積込施設	146㎡
花き冷蔵棟(A棟、B棟)		236㎡
その他建物		723㎡
駐車場施設		30,491㎡
	駐車可能台数	1,031台
	※面積は、「延べ床面積」での計上	

②関係事業者整備

		1,691㎡
青果物加工施設	内 青果物加工場	1,323㎡
青果棟 低温管理施設		402㎡
通い容器洗浄棟		120㎡
冷蔵庫前荷捌施設		992㎡
荷捌場雨よけ施設		1,097㎡
買参組合一時保管施設		655㎡
簡易荷捌施設(花き)		965㎡
		307㎡
駐車場施設		307㎡
	駐車可能台数	13台
	※面積は、「延べ床面積」での計上	

3 市場の沿革

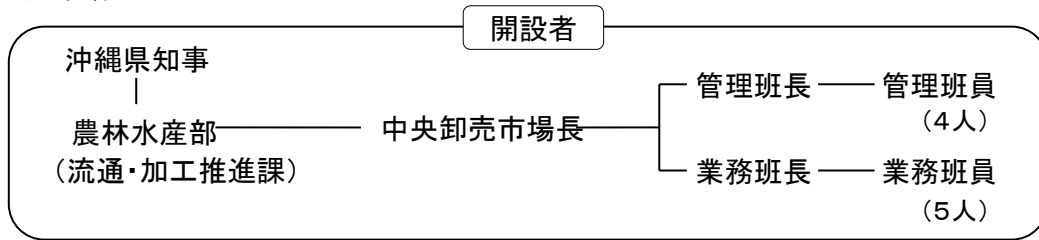
昭和43年～47年	卸売市場の設置等、流通機構整備に対する陳情(市町村、農協、経済連、南部振興会、雑貨商組合等から20件)
昭和48年	3月27日 沖縄県卸売市場審議会発足 3月28日 沖縄県中央卸売市場整備方針の決定 6月9日 沖縄県卸売市場整備計画の策定公表
昭和51年	2月27日 国に対し、沖縄県中央卸売市場整備計画を提出 4月7日 国の第2次中央卸売市場整備計画が策定公表され、沖縄県中央卸売市場整備計画は同計画に編入
昭和55年	3月29日 沖縄県中央卸売市場運営協議会設置条例の公布 4月1日 中央卸売市場建設のための専任機関(本庁機関)として中央卸売市場建設室を設置
昭和56年	3月20日 中央卸売市場用地を那覇市及び浦添市から取得
昭和57年	9月10日 沖縄県中央卸売市場建設工事起工式
昭和58年	8月8日 卸売業者となる沖縄協同青果株式会社の設立 12月22日 沖縄県中央卸売市場関連事業者組合の設立 12月24日 沖縄県青果仲卸事業協同組合の設立
昭和59年	1月12日 沖縄県中央卸売市場売買参加者協同組合の設立 2月24日 沖縄県中央卸売市場精算株式会社の設立 3月20日 中央卸売市場建設工事竣工 3月28日 沖縄県中央卸売市場の開設認可 3月31日 沖縄県中央卸売市場条例及び同条例施行規則の公布、施行開場式典、祝賀会 4月10日 沖縄県中央卸売市場協会の設立 4月17日 農林水産大臣から卸売業務(青果部)の許可、業務開始 5月11日 沖縄県中央卸売市場開設記念フェア(～13日まで) 10月1日 中央卸売市場への県産出荷野菜を対象とした重要野菜価格安定対策事業(県単独事業)発足
昭和60年	5月11日 沖縄県中央卸売市場開設1周年記念式典 9月21日 沖縄協同青果(株)低温管理施設完成(40坪) 10月17日 野菜の生産・流通を考える会(17日会)発足
昭和61年	5月16日 那覇市が国の野菜指定消費地域に指定され、沖縄県中央卸売市場が指定野菜価格安定対策事業(国庫事業)の対象市場となる
昭和62年	1月4日 沖縄県中央卸売市場キャンペーン全島縦断駅伝大会 6月11日 沖縄協同青果(株)低温管理施設完成(80坪) 12月10日 沖縄協同青果(株)荷捌場完成(111坪)

昭和63年	3月31日	沖縄協同青果(株)低温管理施設完成(40坪) 取扱高100億円突破(昭和62年度)
	7月23日	沖縄協同青果(株)増設荷捌場完成(189坪)
	9月20日	沖縄県中央卸売市場への路線バス運行開始
平成元年	6月24日	沖縄県中央卸売市場開設5周年記念事業
平成3年	5月1日	国の第5次中央卸売市場整備計画に沖縄県中央卸売市場の取扱品目の変更(花きの追加)
平成4年	3月31日	取扱高150億円突破(平成3年度)
平成6年	5月31日	仲卸売場、卸業者荷捌場増築工事竣工
	7月19日	沖縄県中央卸売市場開設10周年記念式典
平成8年	3月18日	花き部新築工事起工
	6月18日	沖縄県中央卸売市場運営協議会開催(花き部の開設に係る審議)
平成9年	2月14日	花き部新築工事竣工
	3月28日	沖縄県卸売市場整備計画の策定(国の第6次中央卸売市場整備計画関連)
	7月15日	沖縄県中央卸売市場事業計画の変更認可(取扱品目に花きを追加)
	7月29日	沖縄県中央卸売市場条例の一部を改正する条例の公布(花き部の開設に係る関係条文の改正)
	9月18日	花き部開場式典
	9月19日	沖縄県中央卸売市場条例の一部を改正する条例の公布
	9月22日	農林水産大臣から花き部の開設認可及び卸売業務の許可、花き部業務開始
平成11年	4月1日	場内廃棄物の分別収集・資源化処分開始
平成12年	3月31日	沖縄県中央卸売市場条例の一部を改正する条例及び同条例施行規則の一部を改正する規則の公布(売買取引の変更にかかる法改正に伴う改正)
平成13年	3月31日	青果物取扱高9万トン突破(平成12年度)
平成15年	3月31日	沖縄県中央卸売市場条例施行規則の一部を改正する規則の公布(施設使用料の軽減措置期限の延長に伴う改正)
		国の第8次中央卸売市場整備計画の策定(施設の改良等)
平成17年	3月31日	沖縄県中央卸売市場条例及び同条例施行規則の一部を改正する条例・規則の公布(品質管理の高度化、商物一致規制の緩和、買付集荷の自由化、業務内容の多角化等)
平成18年	2月27日	青果部冷蔵庫棟冷凍機改良工事(冷凍機4基更新)
	3月31日	沖縄型低温管理施設(青果部せり場内)竣工
	11月11日	(有)グリーンフィールド加工施設 落成式
平成19年	2月28日	青果部冷蔵庫棟冷凍機改良工事(冷凍機2基更新)
平成20年	7月20日	「中央卸売市場まつり2008」開催(5,559名来場)
	12月26日	沖縄県中央卸売市場条例の一部を改正する条例及び同条例施行規則の一部を改正する規則の公布(委託手数料の弾力化にかかる法改正に伴う改正)
平成21年	8月14日	新型インフルエンザ発生に伴う事業継続計画(BCP)の策定

平成22年	2月17日 買参組合一時保管施設落成式 7月18日 「中央卸売市場まつり2010」開催(8,129名来場)
平成23年	3月31日 国の第9次中央卸売市場整備計画の策定 7月24日 「中央卸売市場まつり2011」開催(8,116名来場)
平成24年	7月22日 「中央卸売市場まつり2012」開催(8,040名来場)
平成25年	4月1日 沖縄県中央卸売市場条例及び同条例施行規則の一部を改正する 条例・規則の施行(事務手続きの簡素化等) 7月14日 「中央卸売市場まつり2013」開催(9,757名来場) 8月27日 低温管理施設(青果部せり場内)竣工
平成26年	7月20日 「中央卸売市場まつり2014」開催(7,200名来場)
平成27年	7月19日 「中央卸売市場まつり2015」開催(6,000名来場) 12月3日 冷蔵配送センター施設竣工
平成28年	3月 沖縄県中央卸売市場修繕計画の策定
平成29年	2月 国の第10次中央卸売市場整備計画を受け、沖縄県卸売市場整備計 画策定 3月30日 卸売市場施設整備対策事業施設(花き) 7月29日 中央卸売市場開放デー(青果)
平成30年	3月 沖縄県中央卸売市場経営展望の策定 8月4日 中央卸売市場開放デー(青果)
平成31年	3月29日 沖縄県中央卸売市場条例及び同条例施行規則の一部を改正する 条例・規則の施行(消費税法改正に伴う改正) 4月 中央卸売市場機能のあり方に関する調査事業実施(沖縄県流通・加 工推進課)
令和元年	8月3日 中央卸売市場開放デー(青果) 12月 中央卸売市場活性化事業(非常用電源装置)運用 3カ所設置
令和2年	3月 中央卸売市場改修計画策定 6月17日 改正卸売市場法に基づき沖縄県中央卸売市場として農林水産大臣 より認定 6月21日 改正卸売市場法ならびに沖縄県中央卸売市場の設置及び管理に 関する条例・同施行規則の施行(卸売業者による第三者販売、仲卸 業者による直荷引きの規制緩和等) 8月 中央卸売市場開放デー中止(青果)
令和3年	3月 沖縄県中央卸売市場事業経営戦略策定 4月1日 沖縄県の行政手続の押印見直しのため、沖縄県中央卸売市場へ条 例・同施行規則の一部改正(施行規則様式の一部の押印見直し) 4月 中央卸売市場施設整備に関する民間資金等活用調査研究事業実 施(沖縄県流通・加工推進課) 8月 中央卸売市場開放デー中止(青果) 10月30日 沖縄協同青果(株)低温管理施設改修(432㎡)
令和4年	4月 中央卸売市場再整備に関する調査研究事業実施(沖縄県流通・加 工推進課) 8月 中央卸売市場開放デー中止(青果)
令和5年	3月27日 低温管理施設(青果せり場内)竣工

4 組織及び市場の役割・構成等

1) 組織



2) 市場の主要機能・構成

(1) 主要機能

ア 集荷(品揃え)、分荷機能

全国各地から多種・多量の物品を集荷するとともに、実需者のニーズに応じ迅速かつ効率的に必要な品目、量へと分荷

イ 価格形成機能

需給を反映した公正で透明性の高い価格形成

ウ 代金決済機能

販売代金の出荷者への迅速・確実な決済

エ 情報受発信機能

需給に係る情報を収集し、川上・川下それぞれに伝達

(2) 構成

ア 開設者

農林水産大臣の認定を受けて、生鮮食料品等の取引の適正化とその生産及び流通の円滑化並びに卸売市場の充実を図り、県民生活の安定に資するため、市場施設の整備、関係業者の指導監督及び市場の管理運営を行う者
(当市場では沖縄県)

イ 卸売業者

沖縄県知事の許可を受けて、市場に出荷される生鮮食料品等について、その出荷者から卸売りのための販売の委託を受け、又は買い受けて、市場において卸売をする業務を行う者

ウ 仲卸業者

沖縄県知事の許可を受けて、市場において卸売を受けた生鮮食料品等を市場内の店舗において販売する者

エ 売買参加者

沖縄県知事の承認を受けて、市場において卸売を受け、又は仲卸業者から買い受ける者

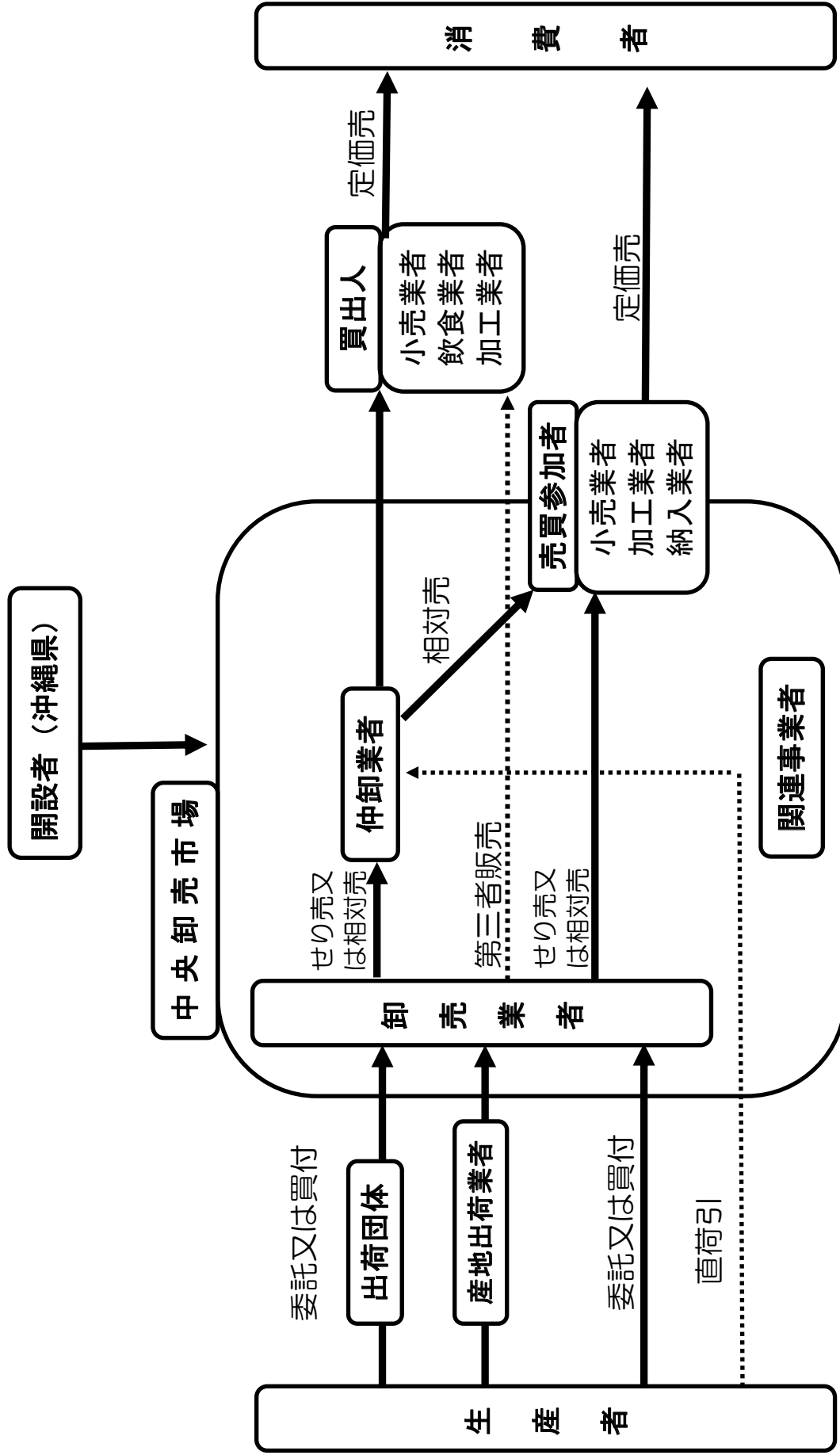
オ 関連事業者

沖縄県知事の許可を受けて、市場の機能の充実を図り、又は市場の利用者に便益を提供する業務を市場内の施設において営む者

カ 取引参加者

卸売業者、仲卸業者、売買参加者その他の市場において売買取引を行う者

(3) 市場流通のしくみ



5 市場関係業者・団体一覧（令和6年1月1日現在）

(1) 卸売業者

部別	名称	代表者名	組織体制	資本金 又は 出資金	電話番号 FAX番号
青果	沖縄協同青果株式会社	濱川 昌二	役員12人 職員52人 (セリ人41人)	9800 万円	098-865-2000 098-862-1185
花き	株式会社沖縄県花卉卸売市場	兼島 學	役員7人 職員13人 (セリ人8人)	6450 万円	098-869-6161 098-869-6262
	沖縄県くみあい生花株式会社	玉城 進	役員9人 職員32人 (セリ人13人)	4000 万円	098-866-9887 098-866-9883

(2) 仲卸業者

部別	許可番号	名称	代表者名	電話番号 FAX番号
青果	13	株式会社マルアオ	與那嶺 徹	098-865-2023 098-869-2325
	14	株式会社徳平商店	渡久平 和子	098-865-2038 098-863-1329
	16	株式会社古堅青果	古堅 宗章	098-865-2032 098-862-2225
	17	株式会社二葉青果	比嘉 隆文	098-865-2034 098-862-5006
	19	株式会社オリオン商事	大城 雄志	098-865-2020 098-865-2022
	20	有限会社光生青果	比嘉 昌平	098-865-2052 098-865-2053
	21	株式会社ゆたか青果	開 晋作	098-865-2055 098-862-7894
	22	有限会社丸吉青果	新垣 政雄	098-867-2079 098-865-2028
	24	有限会社西銘青果店	西銘 亘和	098-865-2061 098-865-2096
	27	株式会社農協直販	具志堅 道男	098-860-2010 098-860-2008
	28	有限会社平田青果店	平田 嗣幸	098-865-2036 098-865-2037
	30	有限会社松田青果店	松田 義弘	098-865-2077 098-866-8826
	31	合資会社富士物産	仲田 満男	098-865-2025 098-865-2027
	34	有限会社山元商店	渡久平 元信	098-869-2373 098-869-2378
	35	有限会社サニ一沖縄	玉城 淳一	098-894-8121 098-946-6163

部別	許可番号	名 称	代表者名	電話番号 FAX番号
花き	1	有限会社沖縄第一花卉	丸山 一三	098-862-8780 098-869-6387
	2	有限会社花の二葉屋	谷口 正敏	098-865-2119 098-865-2102
	3	沖縄花卸販売有限公司	佐久本 敦志	098-861-0980 098-860-8195
	5	株式会社りゅう花	久貝 浩希	098-864-1234 098-869-3539
	6	有限会社千乃花	具志堅 千恵子	098-866-5325 098-866-5341

(3)売買参加者

青果部 61業者
花き部 143業者

(4)関連事業者(22業者)

許可 番号	業 種	名 称	代表者名	電話番号
22	乾物卸売業	株式会社名嘉食品	名嘉 栄人	098-865-2101
34	もやし卸売業	沖縄もやし販売	渡慶次 薫	098-865-2188
35	花き園芸用品卸売業	二葉屋株式会社	谷口 正人	098-865-2119
51	精算代払業	沖縄県中央卸売市場 精算株式会社	濱川 昌二	098-865-2163
66	穀類卸売業	有限会社市場米穀	金城 睦敏	098-865-2081
79	鶏卵卸売業	有限会社三幸鶏卵	城間 次男	098-934-0035
80	花き園芸用品	沖縄県フロリスト協同組合	桃原 美智子	098-869-5069
81	花き園芸用品	沖縄県生花商協同組合	国吉 眞夫	098-866-9866
83	荷物管理・運送	株式会社マルオキ物流	濱川 昌二	098-860-7521
87	包装資材卸売業	有限会社 ケイ・エムパッケージ	島袋 一夫	098-862-8673
90	農畜水産物の加工、販売 及び紅芋の熟成、販売	有限会社 グリーンフィールド	大城 洋	098-866-9009
97	植物検疫の受検準備及び立会	沖縄植物検疫協会	名嘉 重則	098-868-5579
99	酒類卸売販売	合名会社 崎元酒造所	崎元 俊男	098-941-5591
100	食品機械製造販売及び 穀類、加工、その他	アールピーエス株式会社	大村 修二	098-868-9601

許可番号	業種	名称	代表者名	電話番号
101	酒類卸売販売	入波平酒造株式会社		
102	冷凍食品類の販売及び 畜肉・水産・農産物の加工販売	サンキョー食品株式会社	与那嶺 浩昌	098-866-1577
105	もやし卸売業	みどりもやし	松永 初枝	098-865-2118
107	米粉・餡子等の食料品、食料原 材料及び清涼飲料水の販売	株式会社 ブルードラゴン	小室 嘉弘	
108	包装資材と省力機器の販売等	ホリアキ株式会社	堀 隆	
109	麺類の製造及び販売等	与那原そば	島袋 一貴	
110	食品、菓子等の卸売・小売業	有限会社リブラ商会	渡嘉敷 唯等	
112	各種菓子・惣菜製造販売	琉球T&P合同会社	大城 立治	

食品14 配送業1 精算代行業1 植物防疫関係1 包装資材等5

(5)市場関係団体

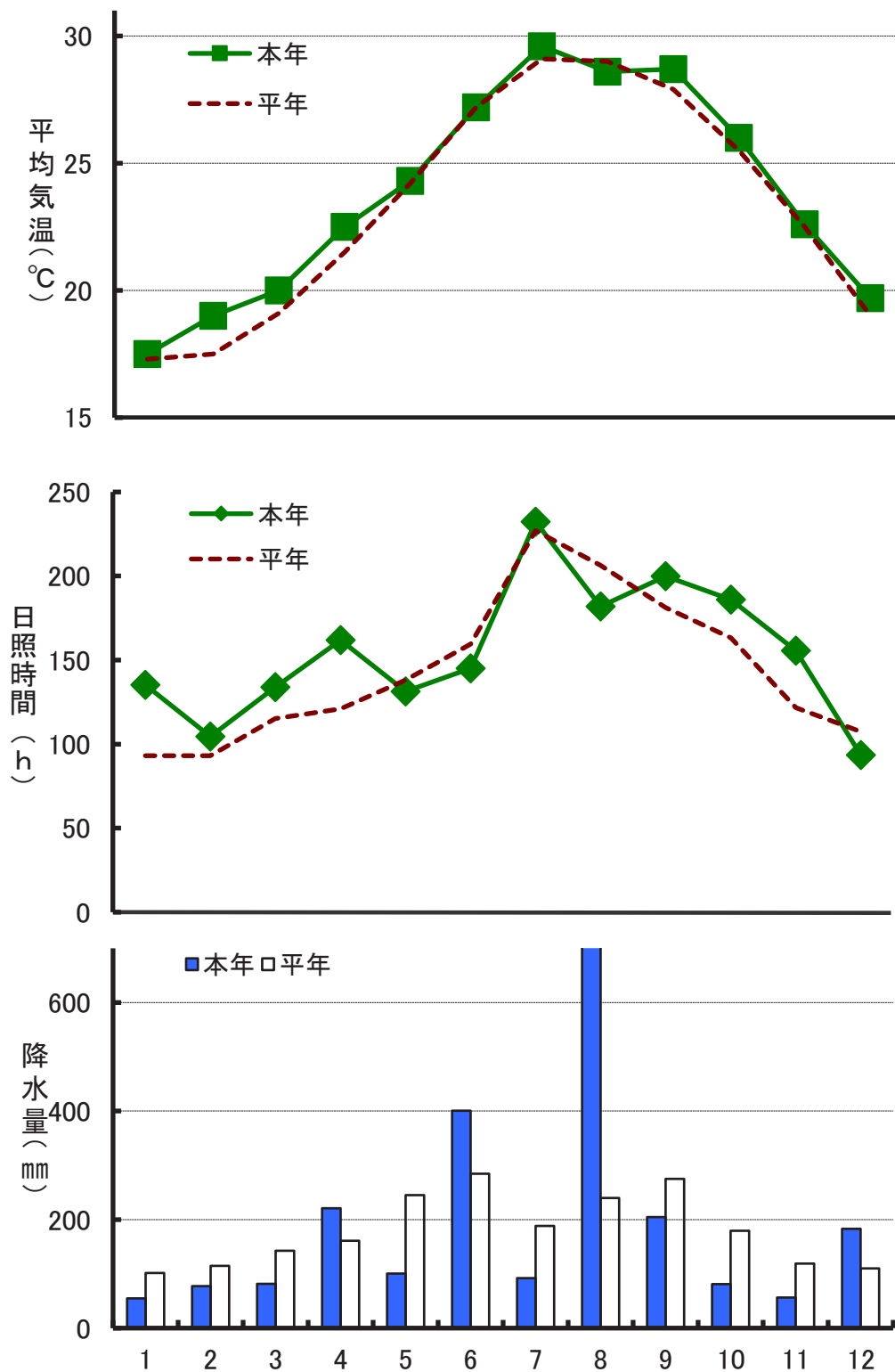
名称	代表者名	組織の概要等	資本金 又は 出資金	電話番号 FAX番号
沖縄県青果卸売 協同組合	理事長 比嘉 昌平	13社 理事11人 監事 2人 職員2人	1,300 万円	098-865-2165 098-862-0067
沖縄県中央卸売市場 売買参加者協同組合	理事長 古波倉 正光	61業者 顧問1人 理事7人 監事2人 職員1人	1,280 万円	098-865-2175 098-863-7295
沖縄県中央卸売市場 関連事業者組合	組合長 金城 睦敏	22業者 理事4人		098-866-6446
沖縄県中央卸売 市場協会	会長 濱川 昌二	卸売業者 仲卸業者 売買参加者 関連事業者		098-865-2000 098-862-1185
沖縄県中央卸売市場 花き部連絡協議会	会長 兼島 學	卸売業者 仲卸業者 売買参加者 関連事業者		098-869-6161 098-869-6262
沖縄県中央卸売市場 花卉仲卸協同組合	代表者 佐久本 敦志	組合員5人 事務局1人		098-861-0980 098-860-8195
沖縄県中央卸売市場 冷蔵配送センター運用協議会	会長 濱川 昌二	卸売業者 仲卸業者 関連事業者		098-865-2000 098-862-1185

(6)附属機関

名称	組織の概要等
沖縄県中央卸売市場運営協議会	知事の諮問に応じて市場における業務運営において必要な事項を調査審議する

6 月毎の平均気温、雨量、日照時間(那覇2023年)

参考資料: 気象庁
 平年値: 1991-2020年



I 総括

I-1 令和5年 沖縄県中央卸売市場取扱高

		数量	金額	単価	1日当取扱量	
		(前年比)	(前年比)	(前年比)	数量	金額
青果部	野菜	37,281トン (98%)	9,116,812千円 (105%)	245円/kg (107%)	148トン	36,178千円
	果実	7,762トン (100%)	3,227,291千円 (103%)	416円/kg (103%)	31トン	12,807千円
	合計	45,043トン (99%)	12,344,103千円 (104%)	274円/kg (105%)	179トン	48,985千円
花き部	切花	22,788千本 (95%)	2,033,442千円 (101%)	89円/本 (107%)	144千本	12,870千円
	鉢物	1,204千鉢 (90%)	748,792千円 (96%)	622円/鉢 (107%)	12千鉢	7,488千円
	合計		2,782,233千円 (100%)			13,506千円
総計			15,126,337千円 (103%)			

開市日数 青果部 252 日
 花き部 206 日 (切花 158 日 鉢物 100 日)

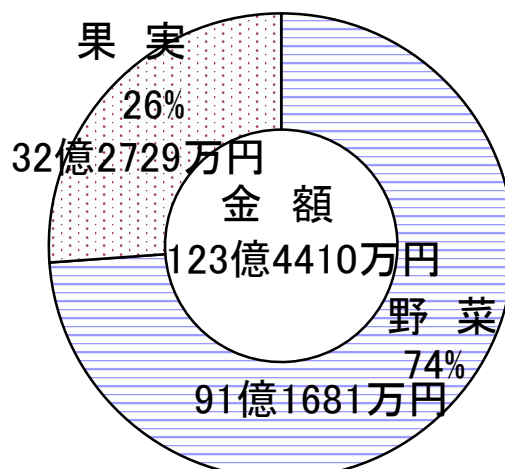
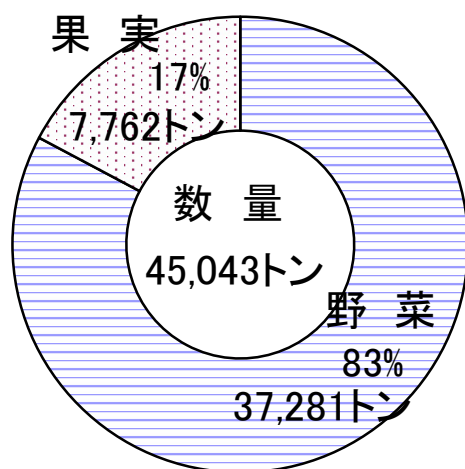
I-2 青果の年間概況

令和5年の青果部においては、取扱数量45,043t(前年比99%)、取扱金額123億4,410万円(前年比104%)、単価は274円/kg(前年比105%)となった。

野菜については、数量は前年を下回ったが、金額は前年を上回った。産地別にみた前年比は、数量は県内産が100%、県外産が101%、外国産が61%で、金額は県内産が110%、県外産が103%、外国産が72%であった。

果実については、数量は前年と同等であったが、金額は若干前年を上回った。産地別にみた前年比は、数量では県内産が91%、県外産が98%、外国産が105%で、金額では県内産が97%、県外産が103%、外国産が109%であった。

青果部	取扱数量	45,043トン	(前年比 99%)
	取扱金額	123億4410万円	(前年比 104%)
	平均単価	274円/kg	(前年比 105%)
野菜	取扱数量	37,281トン	(前年比 98%)
	取扱金額	91億1681万円	(前年比 105%)
	平均単価	245円/kg	(前年比 107%)
果実	取扱数量	7,762トン	(前年比 100%)
	取扱金額	32億2729万円	(前年比 103%)
	平均単価	416円/kg	(前年比 103%)



I-3 青果の月別1日当たり取扱高

月	開市 日数	野 菜			果 実			総 計		
		数量	金額	単価	数量	金額	単価	数量	金額	単価
1	20	175,742	41,885,200	238	26,062	10,779,783	414	201,804	52,664,983	261
2	19	168,476	41,785,607	248	27,379	11,124,634	406	195,855	52,910,241	270
3	22	158,900	36,663,401	231	23,863	9,428,293	395	182,763	46,091,694	252
4	21	152,567	39,992,315	262	26,561	10,073,932	379	179,128	50,066,247	279
5	21	172,706	37,257,670	216	27,954	10,382,817	371	200,660	47,640,487	237
6	21	139,822	31,546,905	226	31,071	13,610,059	438	170,893	45,156,964	264
7	22	135,237	32,753,305	242	41,996	25,683,650	612	177,233	58,436,955	330
8	21	115,552	31,991,214	277	37,322	15,835,686	424	152,874	47,826,900	313
9	21	126,733	35,841,980	283	26,075	10,460,155	401	152,808	46,302,135	303
10	22	125,244	36,060,613	288	31,563	11,112,837	352	156,806	47,173,449	301
11	20	156,679	33,755,612	215	31,471	10,947,573	348	188,150	44,703,185	238
12	22	152,294	35,469,845	233	37,240	13,491,600	362	189,533	48,961,445	258
平均	21	147,942	36,177,826	245	30,802	12,806,711	416	178,743	48,984,537	274

I-4 青果部種類別品目別順位

野菜

順位	品目名	数量 (トン)	割合 (%)
1	キャベツ	6,414	17.2
2	たまねぎ	3,989	10.7
3	レタス	3,414	9.2
4	はくさい	2,930	7.9
5	ばれいしょ	2,387	6.4
6	にんじん	2,286	6.1
7	だいこん	2,096	5.6
8	ピーマン	1,917	5.1
9	きゅうり	1,625	4.4
10	ゴーヤー	1,370	3.7
11	トマト	977	2.6
12	かぼちゃ	846	2.3
13	なす	547	1.5
14	とうがん	538	1.4
15	いんげん	478	1.3
16	へちま	462	1.2
17	こまつな	351	0.9
18	かんしょ	329	0.9
19	ねぎ	310	0.8
20	オクラ	265	0.7
	その他	3,750	10.1

順位	品目名	金額 (千円)	割合 (%)
1	ピーマン	759,949	8.3
2	キャベツ	751,774	8.2
3	たまねぎ	599,069	6.6
4	きゅうり	597,747	6.6
5	ゴーヤー	569,560	6.2
6	レタス	509,220	5.6
7	ばれいしょ	465,720	5.1
8	にんじん	438,687	4.8
9	いんげん	385,386	4.2
10	トマト	371,145	4.1
11	かぼちゃ	298,140	3.3
12	はくさい	269,242	3.0
13	らっきょう	258,737	2.8
14	だいこん	243,227	2.7
15	なす	174,914	1.9
16	オクラ	157,835	1.7
17	ねぎ	140,587	1.5
18	ミニトマト	133,636	1.5
19	青葱	128,281	1.4
20	へちま	124,644	1.4
	その他	1,739,311	19.1

果実

順位	品目名	数量 (トン)	割合 (%)
1	バナナ	2,012	25.9
2	パインアツプル	1,234	15.9
3	みかん	908	11.7
4	りんご	662	8.5
5	すいか	543	7.0
6	オレンジ	394	5.1
7	マンゴー	313	4.0
8	レモン	216	2.8
9	たんかん	171	2.2
10	かき	165	2.1
11	キーウイ	118	1.5
12	グレープフルーツ	108	1.4
13	梨	97	1.3
14	メロン	92	1.2
15	アボガド	87	1.1
16	その他柑橘類	79	1.0
17	ぶどう	73	0.9
18	いちご	63	0.8
19	あまなつかん	56	0.7
20	いよかん	43	0.6
	その他	329	4.2

順位	品目名	金額 (千円)	割合 (%)
1	バナナ	500,593	15.5
2	マンゴー	497,238	15.4
3	パインアツプル	365,140	11.3
4	りんご	320,182	9.9
5	みかん	253,431	7.9
6	オレンジ	147,333	4.6
7	すいか	126,250	3.9
8	いちご	109,311	3.4
9	レモン	92,444	2.9
10	たんかん	83,701	2.6
11	キーウイ	76,102	2.4
12	ぶどう	72,132	2.2
13	かき	69,336	2.1
14	パッションフルーツ	61,174	1.9
15	メロン	52,549	1.6
16	アボガド	49,952	1.5
17	梨	49,558	1.5
18	グレープフルーツ	33,445	1.0
19	ライム	32,186	1.0
20	その他柑橘類	28,423	0.9
	その他	206,811	6.4

I-5 青果部種類別産地別順位

野菜

順位	産地名	数量 (トン)	割合 (%)
1	沖縄県	13,532	36.3
2	鹿児島県	6,024	16.2
3	北海道	4,199	11.3
4	長崎県	2,680	7.2
5	長野県	2,040	5.5
6	群馬県	1,707	4.6
7	宮崎県	1,515	4.1
8	佐賀県	1,156	3.1
9	熊本県	1,139	3.1
10	中国	1,028	2.8
11	福岡県	724	1.9
12	大分県	526	1.4
13	茨城県	236	0.6
14	青森県	164	0.4
15	兵庫県	138	0.4
16	メキシコ	96	0.3
17	千葉県	92	0.2
18	栃木県	55	0.1
19	台湾	40	0.1
20	韓国	31	0.1
	その他	160	0.4

順位	産地名	金額 (千円)	割合 (%)
1	沖縄県	4,227,814	46.4
2	北海道	817,293	9.0
3	鹿児島県	814,654	8.9
4	長崎県	506,820	5.6
5	長野県	409,043	4.5
6	福岡県	353,852	3.9
7	熊本県	346,317	3.8
8	宮崎県	309,727	3.4
9	群馬県	250,700	2.7
10	大分県	243,361	2.7
11	佐賀県	226,755	2.5
12	中国	202,603	2.2
13	茨城県	111,558	1.2
14	青森県	54,497	0.6
15	高知県	27,747	0.3
16	栃木県	27,712	0.3
17	千葉県	25,079	0.3
18	韓国	24,070	0.3
19	メキシコ	23,666	0.3
20	兵庫県	22,630	0.2
	その他	90,913	1.0

果実

順位	産地名	数量 (トン)	割合 (%)
1	フィリピン	2,701	34.8
2	沖縄県	1,259	16.2
3	青森県	654	8.4
4	熊本県	601	7.7
5	アメリカ	318	4.1
6	鹿児島県	266	3.4
7	オーストラリア	265	3.4
8	和歌山県	217	2.8
9	エクアドル	191	2.5
10	愛媛県	175	2.3
11	福岡県	141	1.8
12	メキシコ	132	1.7
13	南アメリカ	104	1.3
14	宮崎県	95	1.2
15	佐賀県	95	1.2
16	その他外国	80	1.0
17	奈良県	71	0.9
18	ニュージーランド	71	0.9
19	長崎県	56	0.7
20	南アフリカ	56	0.7
	その他	212	2.7

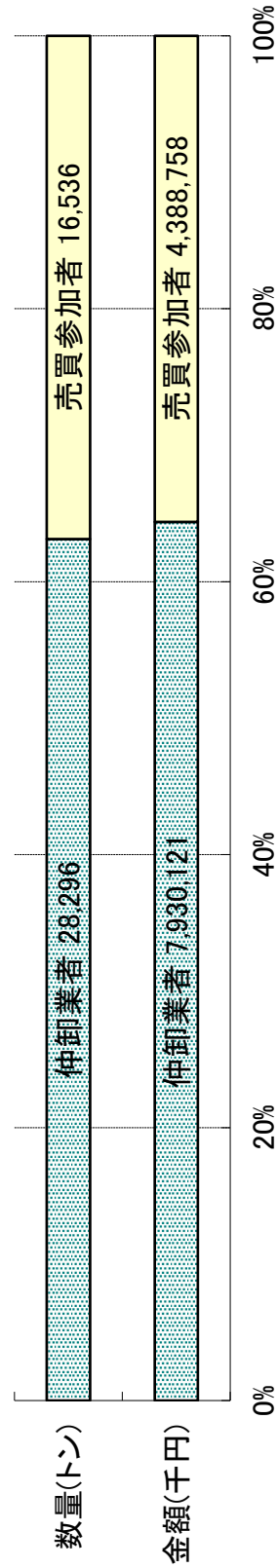
順位	産地名	金額 (千円)	割合 (%)
1	沖縄県	936,881	29.0
2	フィリピン	669,451	20.7
3	青森県	315,189	9.8
4	熊本県	165,507	5.1
5	アメリカ	141,579	4.4
6	鹿児島県	118,090	3.7
7	オーストラリア	101,262	3.1
8	メキシコ	90,847	2.8
9	福岡県	90,293	2.8
10	和歌山県	78,700	2.4
11	宮崎県	71,030	2.2
12	エクアドル	56,104	1.7
13	愛媛県	52,220	1.6
14	ニュージーランド	51,069	1.6
15	南アメリカ	45,938	1.4
16	その他外国	32,153	1.0
17	奈良県	31,131	1.0
18	佐賀県	29,904	0.9
19	長崎県	19,751	0.6
20	長野県	19,119	0.6
	その他	111,072	3.4

I-6 青果部委託、買付別取扱高

種類	項目	上段:数量(トン) 下段:金額(千円)												
		1月	2月	3月	4月	5月	6月	7月	8月	9月	10月	11月	12月	合計
野菜	委託	1,812	2,026	2,377	2,308	2,115	1,350	1,233	663	843	1,045	1,400	1,729	18,900
	買付	547,993	579,785	610,136	663,877	504,393	364,833	347,772	236,846	312,113	379,808	349,487	475,731	5,372,772
	合計	1,703	1,175	1,118	896	1,512	1,587	1,742	1,764	1,819	1,710	1,733	1,622	18,381
果実	委託	289,711	214,142	196,459	175,962	278,018	297,652	372,800	434,969	440,569	413,526	325,626	304,606	3,744,040
	買付	103	94	38	86	110	135	312	188	72	42	32	46	1,258
	合計	57,148	55,972	28,527	40,602	48,532	109,462	363,105	117,655	53,065	24,877	17,179	29,152	945,276
合計	委託	418	426	487	472	477	517	612	595	475	653	598	773	6,504
	買付	158,448	155,396	178,895	170,951	169,507	176,350	201,935	214,894	166,599	219,605	201,773	267,663	2,282,015
	合計	1,915	2,120	2,415	2,394	2,225	1,485	1,545	851	915	1,087	1,432	1,775	20,158
合計	委託	605,141	635,757	638,663	704,479	552,924	474,294	710,877	354,502	365,178	404,685	366,665	504,884	6,318,049
	買付	2,121	1,602	1,606	1,367	1,989	2,104	2,354	2,359	2,294	2,363	2,331	2,395	24,886
	合計	448,159	369,538	375,354	346,912	447,526	474,002	574,736	649,863	607,167	633,131	527,398	572,268	6,026,055

I-7 青果部買受人別取扱高

買受人	上段:数量(トン) 下段:金額(千円)												
	1月	2月	3月	4月	5月	6月	7月	8月	9月	10月	11月	12月	合計
仲卸業者	2,383	2,221	2,478	2,498	2,642	2,300	2,472	2,029	1,976	2,205	2,440	2,653	28,296
売買参加者	633,211	597,325	619,605	682,551	641,216	621,853	815,491	658,988	645,234	721,387	597,983	695,278	7,930,121
合計	1,653	1,500	1,542	1,263	1,571	1,288	1,389	1,123	1,180	1,194	1,321	1,514	16,536
合計	419,832	407,752	394,163	368,589	359,009	326,084	465,009	338,984	321,244	310,801	295,841	381,449	4,388,758



I-8 花きの年間概況

令和5年は、切花の取扱数量は前年比95%と前年を下回ったが、取扱金額は前年比101%、平均単価は前年比107%といずれも前年を上回る結果となった。

鉢物の取扱数量は前年比90%、取扱金額は前年比96%と前年を下回ったが、平均単価は前年比107%と前年を上回る結果となった。

切花、鉢物を含めた総取扱金額は前年比100%となった。

(切花)

県内産切花の取扱数量は前年比91%と前年を下回ったが、取扱金額は前年比102%、平均単価は前年比112%といずれも前年を上回る結果となった。

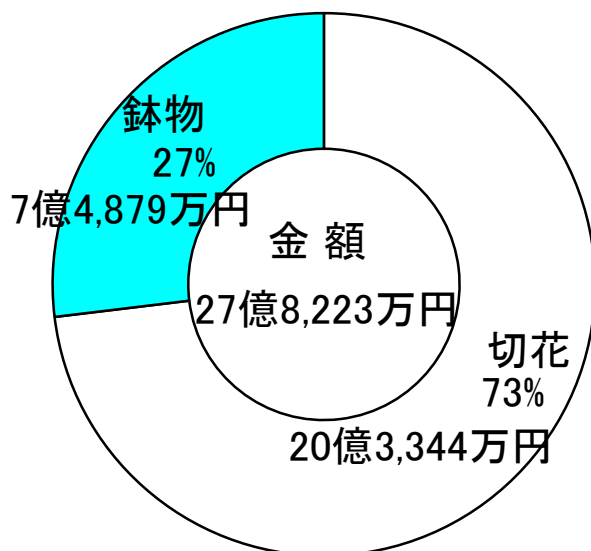
県外産切花の取扱数量は前年比97%と前年を下回ったが、取扱金額は前年比103%、平均単価は前年比101%といずれも前年を上回る結果となった。

(鉢物)

県内産鉢物の取扱数量は前年比87%、取扱金額は前年比97%といずれも前年を下回ったが、平均単価は前年比112%と前年を上回る結果となった。

県外産鉢物の取扱数量は前年比92%、取扱金額が前年比95%といずれも前年を下回ったが、平均単価は前年比104%と前年を上回る結果となった。

花き部	取扱金額	27億8,223万円 (前年比100%)
	取扱数量	2,278万8千本 (前年比 95%)
切花	取扱金額	20億3,344万円 (前年比101%)
	平均単価	89円/本 (前年比107%)
	取扱数量	120万4千鉢 (前年比 90%)
鉢物	取扱金額	7億4,879万円 (前年比 96%)
	平均単価	622円/鉢 (前年比107%)



I-9 花きの月別1日当たり取扱高

月	切花			鉢物			総計			
	開市日数	数量	金額	単価	開市日数	数量	金額	単価	開市日数	金額
1月	12	145,397	11,854,117	82	8	12,505	6,401,977	512	16	12,091,576
2月	12	148,802	14,083,120	95	8	13,006	7,047,983	542	16	14,086,332
3月	14	203,009	15,700,889	77	9	13,430	8,304,288	618	18	16,363,947
4月	12	165,498	10,875,822	66	8	14,654	7,746,557	529	16	12,030,145
5月	14	153,394	12,621,737	82	9	15,274	10,824,590	709	19	14,427,664
6月	12	125,007	10,206,209	82	8	11,009	7,582,329	689	16	11,445,821
7月	13	108,294	10,894,350	101	8	9,069	5,744,718	633	17	11,034,370
8月	11	147,922	14,990,616	101	7	3,574	3,373,786	944	14	13,465,234
9月	13	116,362	13,375,182	115	9	10,105	7,021,337	695	17	13,945,259
10月	13	117,551	13,451,576	114	9	9,799	6,785,332	692	18	13,107,693
11月	13	126,704	11,779,357	93	8	17,017	9,600,519	564	17	13,525,635
12月	19	160,985	13,910,042	86	9	13,706	8,418,074	614	22	15,456,976
平均	13	144,226	12,869,883	89	8	12,039	7,487,918	622	17	13,505,987

I-10 花き部種類別品目別順位

切花数量

順位	品目	数量 (千本)	割合 (%)
1	小ギク	3,712	16.3
2	大ギク	2,337	10.3
3	スプレーギク	2,199	9.7
4	デンファレ	1,152	5.1
5	バラ	1,004	4.4
6	スタンダードカーネーション	979	4.3
7	ドラセナ	844	3.7
8	スプレーカーネーション	813	3.6
9	ガーベラ	779	3.4
10	その他切葉	700	3.1
11	トルコキキョウ	687	3.0
12	その他切枝	642	2.8
13	オリエンタルユリ	636	2.8
14	ソリダコ	598	2.6
15	アレカヤシ	434	1.9
	その他	5,271	23.1
	合計	22,788	100.0

切花金額

順位	品目	金額 (千円)	割合 (%)
1	オリエンタルユリ	195,540	9.6
2	大ギク	178,005	8.8
3	スプレーギク	157,546	7.7
4	トルコキキョウ	138,943	6.8
5	バラ	132,926	6.5
6	その他切枝	115,482	5.7
7	デンファレ	95,141	4.7
8	スタンダードカーネーション	84,229	4.1
9	小ギク	80,762	4.0
10	スプレーカーネーション	69,827	3.4
11	ガーベラ	53,494	2.6
12	カスミソウ	48,102	2.4
13	その他切葉	41,569	2.0
14	その他宿根草(多年草)類	38,922	1.9
15	オンシジウム	37,355	1.8
	その他	565,599	27.8
	合計	2,033,442	100.0

鉢物数量

順位	品目	数量 (千鉢)	割合 (%)
1	花壇苗	248	20.6
2	その他観葉植物類	163	13.6
3	その他鉢花	162	13.5
4	その他サボテン・多肉植物	62	5.1
5	コチョウラン	60	5.0
6	その他花木類	51	4.2
7	ポインセチア	51	4.2
8	バラ	43	3.6
9	野菜・果樹苗	42	3.5
10	カラコエ	34	2.8
	その他	289	24.0
	合計	1,204	100.0

鉢物金額

順位	品目	金額 (千円)	割合 (%)
1	コチョウラン	251,581	33.6
2	その他観葉植物類	104,896	14.0
3	その他鉢花	54,166	7.2
4	ハイドラングジア	34,634	4.6
5	その他花木類	28,388	3.8
6	ポインセチア	27,012	3.6
7	花壇苗	22,858	3.1
8	バラ	18,691	2.5
9	その他サボテン・多肉植物	18,573	2.5
10	アンズリウム	18,385	2.5
	その他	169,607	22.7
	合計	748,792	100.0

I-11 花き部種類別産地別順位

切花数量

順位	産地	数量 (千本)	割合 (%)
1	沖縄県	9,581	42.0
2	東京都	3,502	15.4
3	大阪府	3,197	14.0
4	外国	1,572	6.9
5	福岡県	1,433	6.3
6	愛知県	1,348	5.9
7	鹿児島県	788	3.5
8	熊本県	448	2.0
9	宮崎県	271	1.2
10	岡山県	142	0.6
11	千葉県	132	0.6
12	茨城県	98	0.4
13	佐賀県	61	0.3
14	福島県	60	0.3
15	新潟県	40	0.2
	その他	112	0.5
	合計	22,788	100.0

切花金額

順位	産地	金額 (千円)	割合 (%)
1	東京都	463,616	22.8
2	沖縄県	443,034	21.8
3	大阪府	399,540	19.6
4	愛知県	180,496	8.9
5	福岡県	166,742	8.2
6	外国	149,930	7.4
7	鹿児島県	78,307	3.9
8	熊本県	44,670	2.2
9	宮崎県	26,658	1.3
10	岡山県	17,271	0.8
11	茨城県	11,734	0.6
12	千葉県	11,135	0.5
13	福島県	8,092	0.4
14	佐賀県	8,020	0.4
15	高知県	6,009	0.3
	その他	18,187	0.9
	合計	2,033,442	100.0

鉢物数量

順位	産地	数量 (千鉢)	割合 (%)
1	東京都	552	45.8
2	沖縄県	385	31.9
3	大阪府	225	18.7
4	香川県	20	1.7
5	鹿児島県	19	1.6
6	広島県	2	0.2
7	宮崎県	1	0.1
8	京都府	0	0.0
	合計	1,204	100.0

鉢物金額

順位	産地	金額 (千円)	割合 (%)
1	東京都	300,391	40.1
2	沖縄県	273,535	36.5
3	大阪府	130,564	17.4
4	鹿児島県	34,137	4.6
5	香川県	5,738	0.8
6	宮崎県	2,974	0.4
7	広島県	1,426	0.2
8	京都府	27	0.0
	合計	748,792	100.0

I-12 花き部委託、買付別取扱高

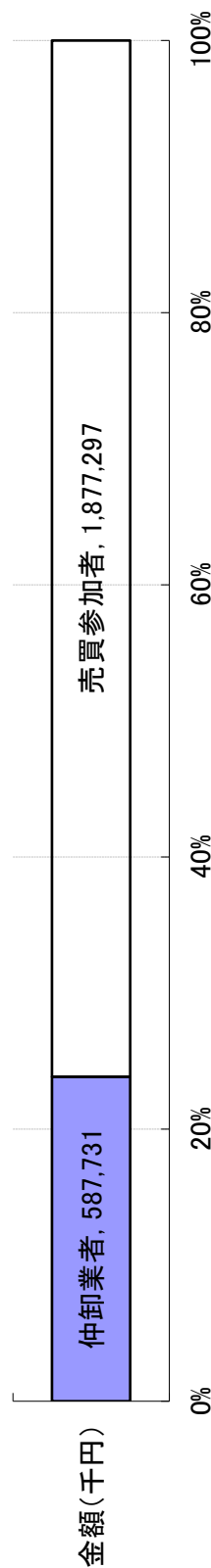
上段：数量(千本・千鉢) 下段：金額(千円)

種類	1月	2月	3月	4月	5月	6月	7月	8月	9月	10月	11月	12月	合計
委託	1,332	1,253	2,207	1,549	1,439	961	749	827	685	803	1,032	2,323	15,159
切花	89,960	100,181	142,745	80,997	94,515	56,623	59,294	61,606	57,425	66,549	65,251	166,658	1,041,804
買付	413	533	635	437	709	539	658	801	828	725	616	735	7,629
鉢物	52,289	68,816	77,067	49,513	82,189	65,852	82,333	103,291	116,453	108,321	87,881	97,633	991,638
委託	34	35	51	60	45	35	25	14	25	21	44	37	426
買付	21,648	23,914	38,906	29,316	33,986	29,913	22,342	17,627	24,913	22,861	30,575	21,096	317,096
鉢物	66	69	69	58	92	53	48	11	66	67	92	86	778
買付	29,567	32,470	35,832	32,657	63,436	30,746	23,616	5,989	38,280	38,207	46,230	54,667	431,696
委託	1,366	1,288	2,258	1,608	1,484	996	774	840	710	824	1,076	2,361	15,585
買付	111,608	124,095	181,652	110,313	128,501	86,536	81,636	79,234	82,337	89,410	95,825	187,753	1,358,900
合計	479	602	705	495	801	592	706	812	894	792	708	821	8,407
買付	81,857	101,286	112,899	82,170	145,625	96,597	105,949	109,280	154,732	146,528	134,110	152,300	1,423,334

I-13 花き部買受人別取扱高

金額(千円)

買受人	1月	2月	3月	4月	5月	6月	7月	8月	9月	10月	11月	12月	合計
仲卸業者	41,607	46,552	60,424	39,162	59,340	36,964	38,942	47,545	48,680	47,617	44,450	76,448	587,731
売買参加者	127,765	152,604	195,295	131,670	183,990	125,991	128,668	121,059	164,353	164,586	161,075	220,241	1,877,297



市 場 年 報

令和6年3月

編集発行 沖縄県中央卸売市場管理事務所

〒901-2128 沖縄県浦添市伊奈武瀬1丁目11番1号

TEL 098-865-2111 FAX 098-865-2180

ホームページ <http://www.pref.okinawa.jp/site/norin/oroshiuri/index.html>
