

平成26年

市場年報



沖縄県中央卸売市場

まえがき

この年報は、沖縄県中央卸売市場における平成26年1月から12月までの青果部、花き部の取扱状況について、関係業者の報告に基づき編集したものです。

これにより、年間の卸売市場の動態を明らかにし、市場流通行政の基礎資料とするとともに、広く生産者や出荷団体、流通業界及び消費者の参考に資するため市場情報提供の一環として刊行致しました。

近年、生鮮物流通の多様化が進み、それに伴って卸売市場の機能強化、効率化が求められています。

当市場においても市場利用者のニーズに対応しながら、これからも沖縄県の野菜、果実、花きの流通拠点として機能充実に努めてまいります。

今後とも、生産者や出荷団体、流通業界をはじめ関係各位の一層の御支援、御協力を御願い申し上げます。

なお、年報編集にあたり、御協力頂きました関係各位に深く感謝の意を表するとともに、ご利用者各位の本書に対する御指導、御提言をお願いいたします。

平成27年3月

沖縄県中央卸売市場
場長 崎山 洋次

凡例

この年報は、沖縄県中央卸売市場において、平成26年中に取引された青果部及び花き部に関し、卸売業者が沖縄県中央卸売市場条例等の定めるところにより提出した各種報告書に基づいて作成したものである。

1 期間

平成26年1月1日から平成26年12月31日までの期間で、その開市日数は、青果部が265日、花き部が210日である。

2 単位

原則として、数量は青果部がkg、花き部が本又は鉢、金額は円とし、単位未満の数値は四捨五入の方法により整理した。

なお、平均単価は青果部が円/kg、花き部が円/本又は円/鉢とした。

3 産地

原則として、その産地又は加工地の属する都道府県及び外国別としたが、一部産地不明等により、その出荷地の属する都道府県及び外国をもって表示されたものがある。

4 記号

0 単位に満たないもの

－A 負の数値

※なお、一部の数量、金額で負の数値があるが、これは電算処理上、事後に修正を加えたためである。

目次

| | |
|-------------------|----|
| 1 市場の概要 | 1 |
| 2 施設の概要 | 2 |
| 3 市場の沿革 | 4 |
| 4 市場の役割と構成等 | 7 |
| 5 市場関係業者・団体一覧 | 9 |
| 6 月毎の平均気温、雨量、日照時間 | 12 |

I 総括

| | |
|---------------------|----|
| 1 平成26年沖縄県中央卸売市場取扱高 | 13 |
| 2 青果の年間概況 | 14 |
| 3 青果の月別1日当たり取扱高 | 15 |
| 4 青果部種類別品目順位 | 16 |
| 5 青果部種類別産地別順位 | 17 |
| 6 青果部委託、買付別取扱高 | 18 |
| 7 青果部買受人別取扱高 | 18 |
| 8 花きの年間概況 | 19 |
| 9 花きの月別1日当たり取扱高 | 20 |
| 10 花き部種類別品目順位 | 21 |
| 11 花き部種類別産地別順位 | 22 |
| 12 花き部委託、買付別取扱高 | 23 |
| 13 花き部買受人別取扱高 | 23 |

II 青果部

| | |
|-----------------------------|----|
| 1 年間取扱高の推移 | 24 |
| 2 月別取扱数量及び平均単価の推移 | 25 |
| 3 月別1日取扱数量及び金額の推移 | 25 |
| 4 野菜の品目別取扱数量及び単価の推移 | 26 |
| 5 果実の品目別取扱数量及び単価の推移 | 30 |
| 6 種類別県内・県外・外国産別取扱数量及び金額(月別) | 34 |
| 7 種類別県内・県外産別取扱数量及び金額の推移 | 35 |
| 8 野菜の品目別品名別取扱数量及び金額(月別) | 36 |
| 9 野菜の産地別取扱数量及び金額(月別) | 50 |
| 10 野菜の品目別産地別取扱数量及び金額(月別) | 53 |

| | |
|----------------------------|-----|
| 11 果実の品目別品名別取扱数量及び金額(月別) | 85 |
| 12 果実の産地別取扱数量及び金額(月別) | 97 |
| 13 果実の品目別産地別取扱数量及び金額(月別) | 100 |
| 14 県内・県外産地別取扱数量及び金額(月別) | 114 |
| 15 種類別県内産シェア(月別) | 114 |
| 16 県内産種類別品目順位 | 115 |
| 17 県内野菜の品目別品名別取扱数量及び金額(月別) | 116 |
| 18 県内野菜の産地別取扱数量及び金額(月別) | 126 |
| 19 県内野菜の品目別産地別取扱数量及び金額(月別) | 127 |
| 20 県内果実の品目別品名別取扱数量及び金額(月別) | 160 |
| 21 県内果実の産地別取扱数量及び金額(月別) | 164 |
| 22 県内果実の品目別産地別取扱数量及び金額(月別) | 165 |

Ⅲ 花き部

| | |
|-----------------------------|-----|
| 1 年間取扱高の推移 | 176 |
| 2 月別取扱数量及び平均単価の推移 | 177 |
| 3 月別1日取扱数量及び金額の推移 | 177 |
| 4 切花の品目別取扱数量及び単価の推移 | 178 |
| 5 鉢物の品目別取扱数量及び単価の推移 | 182 |
| 6 種類別県内・県外・外国産別取扱数量及び金額(月別) | 186 |
| 7 種類別県内・県外産別取扱数量及び金額の推移 | 187 |
| 8 切花の品目別取扱数量及び金額(月別) | 188 |
| 9 切花の産地別取扱数量及び金額(月別) | 193 |
| 10 切花の品目別産地別取扱数量及び金額(月別) | 195 |
| 11 鉢物の品目別取扱数量及び金額(月別) | 219 |
| 12 鉢物の産地別取扱数量及び金額(月別) | 225 |
| 13 鉢物の品目別産地別取扱数量及び金額(月別) | 226 |
| 14 県内・県外産地別取扱数量及び金額(月別) | 239 |
| 15 種類別県内産シェア(月別) | 239 |
| 16 県内産種類別品目順位 | 240 |
| 17 県内切花の品目別取扱数量及び金額(月別) | 241 |
| 18 県内切花の産地別取扱数量及び金額(月別) | 246 |
| 19 県内切花の品目別産地別取扱数量及び金額(月別) | 248 |
| 20 県内鉢物の品目別取扱数量及び金額(月別) | 263 |
| 21 県内鉢物の産地別取扱数量及び金額(月別) | 268 |
| 22 県内鉢物の品目別産地別取扱数量及び金額(月別) | 270 |

1 市場の概要

- 1) 名 称 沖縄県中央卸売市場
- 2) 開 設 者 沖縄県
- 3) 所 在 地 沖縄県浦添市伊奈武瀬1-11-1
- 4) 開 設 認 可 昭和59年3月28日
- 5) 業 務 開 始 青果部 昭和59年4月17日
花き部 平成9年9月22日
- 6) 開 設 区 域 沖縄県全域
- 7) 取 扱 品 目 青果部 野菜、果実及びこれらの加工品並びに規則
で定めるその他食料品
花き部 花き
- 8) せり開始時刻 青果部 午前6時
花き部 切花 午後4時
鉢物 午前10時

9) 位 置 図



2 施設の概要

1) 事業費内訳

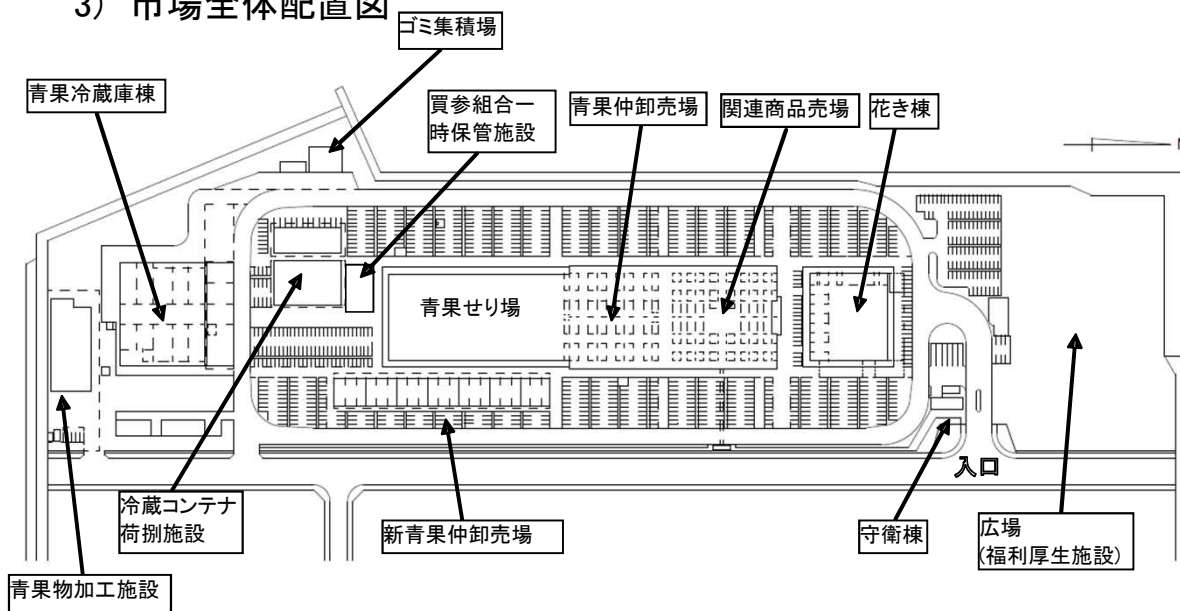
| 年 度 | 事 業 | 事業費 |
|-----------|----------------|-------------|
| S55年度 | 用地取得 | 2,074,280千円 |
| S56～58年度 | 中央卸売市場整備(青果) | 4,804,811千円 |
| H 5年度 | 新仲卸棟・荷捌施設整備 | 645,346千円 |
| H 7～H 8年度 | 中央卸売市場整備(花卉) | 1,183,360千円 |
| H17年度 | 沖縄型低温管理施設モデル事業 | 44,483千円 |
| H17～H18年度 | 青果部冷蔵庫棟改良 | 246,275千円 |
| H24～H25年度 | 低温管理施設整備(青果) | 46,168千円 |
| 総事業費 | | 9,044,723千円 |

※実施設計等含む

2) 敷地面積内訳

| 所在地 | 敷地面積 |
|-----|----------|
| 那覇市 | 33,645㎡ |
| 浦添市 | 78,659㎡ |
| 合 計 | 112,304㎡ |

3) 市場全体配置図



主要施設

開設者整備

| | | |
|-------------|-------------|----------------------------|
| | | 6,768m² |
| 青果棟 | 内 卸売場 | 5,614m ² |
| | 内 低温管理施設 | 1,095m ² |
| | | 13,947m² |
| 中央棟 | 内 仲卸売場 | 492m ² |
| | 内 関連商品売場 | 4,318m ² |
| | 内 倉庫施設 | 1,230m ² |
| | 内 加工施設 | 1,230m ² |
| | 内 業者事務施設 | 2,953m ² |
| | 内 管理事務施設 | 1,798m ² |
| 新仲卸売場棟 | | 2,749m² |
| | 内 仲卸売場 | 2,745m ² |
| 冷蔵コンテナ荷捌施設棟 | | 640m² |
| 青果冷蔵庫棟 | | 3,242m² |
| | 内 冷蔵庫 | 1,986m ² |
| | | 3,694m² |
| 花き棟 | 内 卸売場 | 1,517m ² |
| | 内 低温管理施設 | 98m ² |
| | 内 仲卸売場 | 640m ² |
| | 内 買荷保管・積込施設 | 146m ² |
| その他建物 | | 806m² |
| 駐車場施設 | | 31,541m² |
| | 駐車可能台数 | 1,079台 |

※面積は、「延べ床面積」での計上

関係事業者整備

| | | |
|------------|----------|---------------------------|
| 青果物加工施設 | | 1,691m² |
| | 内 青果物加工場 | 1,323m ² |
| 青果棟 低温管理施設 | | 402m² |
| 通い容器洗浄棟 | | 120m² |
| 冷蔵庫前荷捌施設 | | 992m² |
| 荷捌場雨よけ施設 | | 1,097m² |
| 買参組合一時保管施設 | | 655m² |
| 簡易荷捌施設(花き) | | 965m² |
| 駐車場施設 | | 307m² |
| | 駐車可能台数 | 13台 |

※面積は、「延べ床面積」での計上

3 市場の沿革

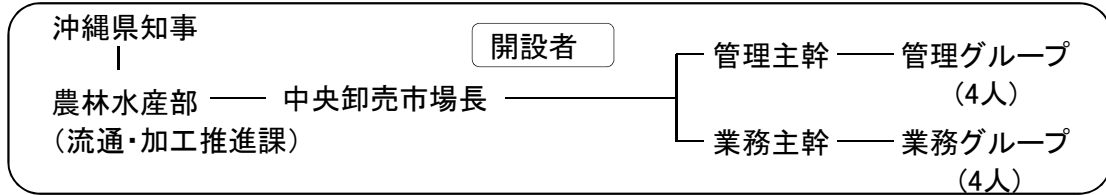
| | |
|-----------|---|
| 昭和43年～47年 | 卸売市場の設置等、流通機構整備に対する陳情(市町村、農協、経済連、南部振興会、雑貨商組合等から20件) |
| 昭和48年 | 3月27日 沖縄県卸売市場審議会発足 3月28日 沖縄県中央卸売市場整備方針の決定 6月9日 沖縄県卸売市場整備計画の策定公表 |
| 昭和51年 | 2月27日 国に対し、沖縄県中央卸売市場整備計画を提出 4月7日 国の第2次中央卸売市場整備計画が策定公表され、沖縄県中央卸売市場整備計画は同計画に編入 |
| 昭和55年 | 3月29日 沖縄県中央卸売市場運営協議会設置条例の公布 4月1日 中央卸売市場建設のための専任機関(本庁機関)として中央卸売市場建設室を設置 |
| 昭和56年 | 3月20日 中央卸売市場用地を那覇市及び浦添市から取得 |
| 昭和57年 | 9月10日 沖縄県中央卸売市場建設工事起工式 |
| 昭和58年 | 8月8日 卸売業者となる沖縄協同青果株式会社の設立 12月22日 沖縄県中央卸売市場関連事業者組合の設立 12月24日 沖縄県青果仲卸事業協同組合の設立 |
| 昭和59年 | 1月12日 沖縄県中央卸売市場売買参加者協同組合の設立 2月24日 沖縄県中央卸売市場精算株式会社の設立 3月20日 中央卸売市場建設工事竣工 3月28日 沖縄県中央卸売市場の開設認可 3月31日 沖縄県中央卸売市場条例及び同条例施行規則の公布、施行開場式典、祝賀会 4月10日 沖縄県中央卸売市場協会の設立 4月17日 農林水産大臣から卸売業務(青果部)の許可、業務開始 5月11日 沖縄県中央卸売市場開設記念フェア(～13日まで) 10月1日 中央卸売市場への県産出荷野菜を対象とした重要野菜価格安定対策事業(県単独事業)発足 |
| 昭和60年 | 5月11日 沖縄県中央卸売市場開設1周年記念式典 9月21日 沖縄協同青果(株)低温管理施設完成(40坪) 10月17日 野菜の生産・流通を考える会(17日会)発足 |
| 昭和61年 | 5月16日 那覇市が国の野菜指定消費地域に指定され、沖縄県中央卸売市場が指定野菜価格安定対策事業(国庫事業)の対象市場となる |
| 昭和62年 | 1月4日 沖縄県中央卸売市場キャンペーン全島縦断駅伝大会 6月11日 沖縄協同青果(株)低温管理施設完成(80坪) 12月10日 沖縄協同青果(株)荷捌場完成(111坪) |

| | |
|-------|---|
| 昭和63年 | 3月31日 沖縄協同青果(株)低温管理施設完成(40坪) 取扱高100億円突破(昭和62年度) |
| | 7月23日 沖縄協同青果(株)増設荷捌場完成(189坪) |
| | 9月20日 沖縄県中央卸売市場への路線バス運行開始 |
| 平成元年 | 6月24日 沖縄県中央卸売市場開設5周年記念事業 |
| 平成3年 | 5月1日 国の第5次中央卸売市場整備計画に沖縄県中央卸売市場の取扱品目の変更(花きの追加) |
| 平成4年 | 3月31日 取扱高150億円突破(平成3年度) |
| 平成6年 | 5月31日 仲卸売場、卸業者荷捌場増築工事竣工 |
| | 7月19日 沖縄県中央卸売市場開設10周年記念式典 |
| 平成8年 | 3月18日 花き部新築工事起工 |
| | 6月18日 沖縄県中央卸売市場運営協議会開催(花き部の開設に係る審議) |
| 平成9年 | 2月14日 花き部新築工事竣工 |
| | 3月28日 沖縄県卸売市場整備計画の策定(国の第6次中央卸売市場整備計画関連) |
| | 7月15日 沖縄県中央卸売市場事業計画の変更認可(取扱品目に花きを追加) |
| | 7月29日 沖縄県中央卸売市場条例の一部を改正する条例の公布(花き部の開設に係る関係条文の改正) |
| | 9月18日 花き部開場式典 |
| | 9月19日 沖縄県中央卸売市場条例の一部を改正する条例の公布 |
| | 9月22日 農林水産大臣から花き部の開設認可及び卸売業務の許可、花き部業務開始 |
| 平成11年 | 4月1日 場内廃棄物の分別収集・資源化処分開始 |
| 平成12年 | 3月31日 沖縄県中央卸売市場条例の一部を改正する条例及び同条例施行規則の一部を改正する規則の公布(売買取引の変更にかかる法改正に伴う改正) |
| 平成13年 | 3月31日 青果物取扱高9万トン突破(平成12年度) |
| 平成15年 | 3月31日 沖縄県中央卸売市場条例施行規則の一部を改正する規則の公布(施設使用料の軽減措置期限の延長に伴う改正) |
| | 国の第8次中央卸売市場整備計画の策定(施設の改良等) |
| 平成17年 | 3月31日 沖縄県中央卸売市場条例及び同条例施行規則の一部を改正する条例・規則の公布(品質管理の高度化,商物一致規制の緩和,買付集荷の自由化,業務内容の多角化等) |
| 平成18年 | 2月27日 青果部冷蔵庫棟冷凍機改良工事(冷凍機4基更新) |
| | 3月31日 沖縄型低温管理施設(青果部せり場内)竣工 |
| | 11月11日 (有)グリーンフィールド加工施設 落成式 |
| 平成19年 | 2月28日 青果部冷蔵庫棟冷凍機改良工事(冷凍機2基更新) |

| | |
|-------|---|
| 平成20年 | 7月20日「中央卸売市場まつり2008」開催(5,559名来場) |
| | 12月26日 沖縄県中央卸売市場条例の一部を改正する条例及び同条例施行規則の一部を改正する規則の公布(委託手数料の弾力化にかかる法改正に伴う改正) |
| 平成21年 | 7月19日「中央卸売市場まつり2009」開催(7,044名来場) |
| | 8月14日 新型インフルエンザ発生に伴う事業継続計画(BCP)の策定 |
| 平成22年 | 2月17日 買参組合一時保管施設落成式 |
| | 7月18日「中央卸売市場まつり2010」開催(8,129名来場) |
| 平成23年 | 3月31日 国の第9次中央卸売市場整備計画の策定 |
| | 7月24日「中央卸売市場まつり2011」開催(8,116名来場) |
| 平成24年 | 7月22日「中央卸売市場まつり2012」開催(8,040名来場) |
| 平成25年 | 4月1日 沖縄県中央卸売市場条例及び同条例施行規則の一部を改正する条例・規則の施行(事務手続きの簡素化等) |
| | 7月14日「中央卸売市場まつり2013」開催(9,757名来場) |
| | 8月27日 低温管理施設(青果部せり場内)竣工 |
| 平成26年 | 7月20日「中央卸売市場まつり2014」開催(7,200名来場) |

4 組織及び市場の役割・構成等

1) 組織



2) 市場の役割・構成

(1) 役割

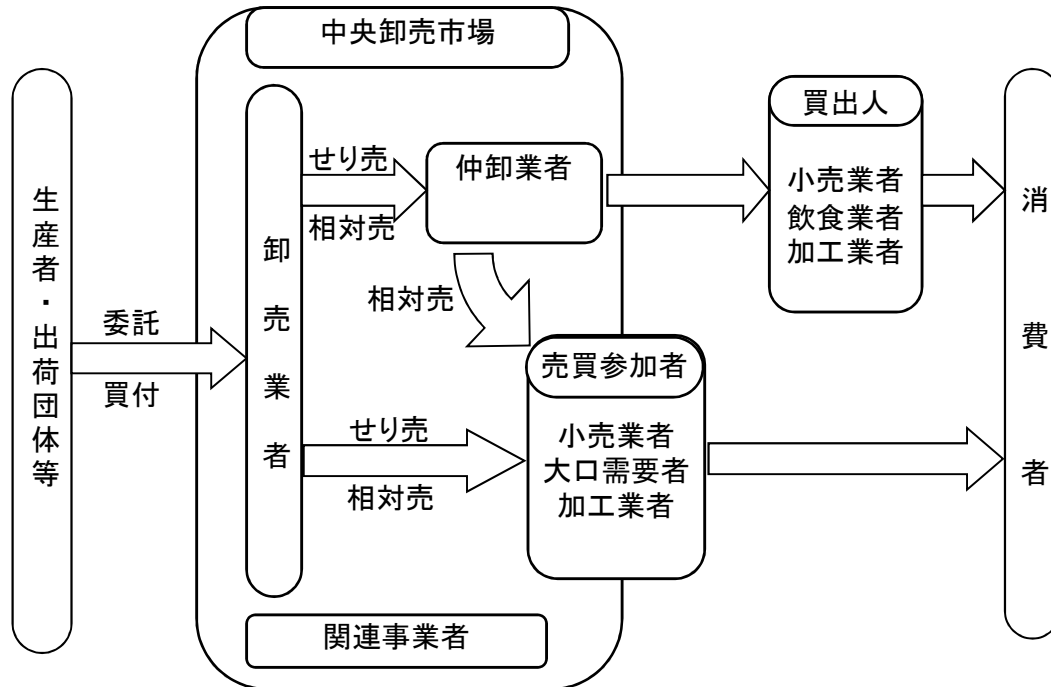
市場は次の機能によって、新鮮で豊富な青果物、花き等を安定的に消費者へ提供します。

- ア 集荷機能(多種多様な品目の豊富な品揃え)
- イ 分荷機能(多数の小売業者等への迅速な分配)
- ウ 価格形成機能(需給を反映した迅速かつ公正な価格形成)
- エ 決済機能(販売代金の迅速、確実な決済)
- オ 情報機能(青果及び花卉の需給に関わる情報の収集・伝達)
- カ その他食品衛生検査(安全な青果物を供給するための検査)

(2) 構成

- ア 開設者 農林水産大臣の許可を受けて、生鮮食料品等の取引の適正化とその生産及び流通の円滑化を図り、県民の生活の安定に資するため、市場施設の整備、関係業者の指導監督及び市場の管理運営を行う者(当市場では沖縄県)
- イ 卸売業者 農林水産大臣の許可を受けて、出荷者から販売の委託を受け、又は買い付けた生鮮食料品等を市場内卸売場において、仲卸業者及び売買参加者に卸売をする者
- ウ 仲卸業者 開設者の許可を受けて、市場内の店舗において、卸売業者から卸売を受けた生鮮食料品等を仕分け又は調整して、小売業者等に販売する者
- エ 売買参加者 開設者の承認を受けて、卸売業者の行う卸売に参加して、生鮮食料品等を買受けることができる小売業者等
- オ 関連事業者 開設者の許可を受けて、市場において卸売業者の取扱品目以外の食料品販売等市場機能の充実に資する業務を行う者及び飲食店等市場の利用者に便益を提供する業務を行う者
- カ 買出人 市場内において仲卸業者から販売を受ける小売業者及び飲食業者

3) 市場流通のしくみ



5 市場関係業者・団体一覧（平成27年1月1日現在）

1) 卸売業者

| 部別 | 名 称 | 代表者名 | 組織体制 | 資本金 又は 出資金 | 電話番号 FAX番号 |
|----|---------------|-------|----------------------------|------------------|------------------------------|
| 青果 | 沖縄協同青果株式会社 | 名嘉 重則 | 役員11人 職員62人 (セリ人54人) | 2億円 | 098-865-2000 098-862-1185 |
| 花き | 株式会社沖縄県花卉卸売市場 | 平 隆司 | 役員8人 職員12人 (セリ人9人) | 6450 万円 | 098-869-6161 098-869-6262 |
| | 沖縄県くみあい生花株式会社 | 比嘉 隆 | 役員8人 職員11人 (セリ人16人) | 4000 万円 | 098-866-9887 098-866-9883 |

2) 仲卸業者

| 部別 | 許可番号 | 名 称 | 代表者名 | 電話番号 FAX番号 |
|----|------|------------|--------|------------------------------|
| 青果 | 13 | 株式会社マルアオ | 與那嶺 徹 | 098-865-2023 098-869-2325 |
| | 14 | 合資会社徳平商店 | 渡久平 元昭 | 098-865-2038 098-863-1329 |
| | 16 | 株式会社古堅青果 | 古堅 宗章 | 098-865-2032 098-862-2225 |
| | 17 | 合資会社二葉青果 | 比嘉 靖 | 098-865-2034 098-862-5006 |
| | 19 | 株式会社オリオン商事 | 大城 正雄 | 098-865-2020 098-865-2022 |
| | 20 | 有限会社光生青果 | 比嘉 昌平 | 098-865-2052 098-865-2053 |
| | 21 | 株式会社ゆたか青果 | 長濱 一好 | 098-865-2055 098-862-7894 |
| | 22 | 有限会社丸吉青果 | 新垣 政雄 | 098-867-2079 098-865-2028 |
| | 24 | 有限会社西銘青果店 | 西銘 亘和 | 098-865-2061 098-865-2096 |
| | 27 | 株式会社農協直販 | 島袋 宗泰 | 098-860-2010 098-860-2008 |
| | 28 | 有限会社平田青果店 | 平田 嗣幸 | 098-865-2036 098-865-2037 |
| | 30 | 有限会社松田青果店 | 松田 義弘 | 098-865-2077 098-866-8826 |
| | 31 | 合資会社富士物産 | 仲田 満男 | 098-865-2025 098-865-2027 |
| | 34 | 有限会社山元商店 | 渡久平 元信 | 098-869-2373 098-869-2378 |

| 部別 | 許可番号 | 名 称 | 代表者名 | 電話番号 FAX番号 |
|----|------|------------|---------|------------------------------|
| 花き | 1 | 有限会社沖縄第一花卉 | 丸山 一三 | 098-862-8780 098-869-6387 |
| | 2 | 有限会社花の二葉屋 | 谷口 正敏 | 098-865-2119 098-865-2102 |
| | 3 | 沖縄花卸販売有限会社 | 佐久本 敦志 | 098-861-2381 098-860-8195 |
| | 5 | 株式会社りゅう花 | 早川 隆夫 | 098-864-1234 098-869-3539 |
| | 6 | 有限会社花遊 | 具志堅 千恵子 | 098-866-5325 098-866-5341 |

3) 売買参加者

| | |
|-----|-------|
| 青果部 | 74業者 |
| 花き部 | 151業者 |

4) 関連事業者(31業者)

| 許可 番号 | 業 種 | 名 称 | 代表者名 | 電話番号 |
|----------|--------------|---------------------|--------|--------------|
| 2 | 金融業 | 株式会社沖縄銀行 | 玉城 義昭 | 098-861-2301 |
| 15 | 菓子・パン類・麺類卸売業 | オキコ株式会社 | 仲田 龍男 | 098-865-2092 |
| 21 | こんにゃく卸売業 | 株式会社まえさと | 前里 健一 | 098-865-2100 |
| 22 | 乾物卸売業 | 株式会社名嘉食品 | 名嘉 松二 | 098-865-2101 |
| 32 | 練製品卸売業 | 合資会社丸善 | 伊志嶺 正次 | 098-865-2117 |
| 34 | もやし卸売業 | 沖縄もやし販売有限会社 | 渡慶次 君子 | 098-865-2188 |
| 35 | 花き園芸用品卸売業 | 二葉屋株式会社 | 谷口 正敏 | 098-865-2119 |
| 38 | 麺類卸売業 | 株式会社三倉食品 | 佐久間 健治 | 098-865-2123 |
| 45 | 焼いも卸売業 | 有限会社具志堅商店 | 具志堅 仁福 | 098-865-2177 |
| 51 | 精算代払業 | 沖縄県中央卸売市場 精算株式会社 | 名嘉 重則 | 098-865-2163 |
| 66 | 穀類卸売業 | 有限会社市場米穀 | 金城 睦敏 | 098-865-2081 |
| 72 | 水産加工・冷凍食品卸売業 | 有限会社正栄商事 | 洲鎌 正吉 | 098-869-0647 |
| 73 | 乾物・調味料卸売業 | 有限会社やまかわ | 山川 博 | 098-861-7372 |
| 79 | 鶏卵卸売業 | 有限会社三幸鶏卵 | 城間 次男 | 098-934-0035 |
| 80 | 花き園芸用品 | 沖縄県 플로リスト協同組合 | 安里 靖 | 098-869-5069 |
| 81 | 花き園芸用品 | 沖縄県生花商協同組合 | 国吉 眞夫 | 098-866-9866 |
| 83 | 荷物管理・運送 | 株式会社マルオキ物流 | 名嘉 重則 | 098-860-7521 |
| 85 | 食堂 | 浜屋 | 濱川ミネ子 | 098-861-3581 |
| 87 | 包装資材卸売業 | 有限会社 | 島袋 一夫 | 098-862-8673 |
| 88 | 黒砂糖加工販売 | 沖縄県黒砂糖協同組合 | 西村 憲 | 098-863-3775 |
| 90 | 農畜水産物の加工、販売 | 有限会社 | 大城 正雄 | 098-866-9009 |

| 許可番号 | 業種 | 名称 | 代表者名 | 電話番号 |
|------|----------------------------|--------------------|--------|--------------|
| 93 | 市場内の食物残渣のリサイクル | 株式会社 GAIA | 與那 宗一 | 098-863-6114 |
| 94 | 農業共済事業の運営 | 沖縄県 農業共済組合 | 比嘉 俊昭 | 098-860-3450 |
| 97 | 植物検疫の受検準備及び立会 | 沖縄植物検疫協会 | 平山 禎陸 | 098-868-5579 |
| 99 | 酒類卸売販売 | 合名会社 崎元酒造所 | 崎元 初 | 098-941-5591 |
| 100 | 食品機械製造販売及び | アールピーエス株式会社 | 大村 修二 | 098-868-9601 |
| 101 | 酒類卸売販売 | 入波平酒造株式会社 | 入波平 浩伸 | 098-867-7241 |
| 102 | 冷凍食品類の販売及び | サンキョー食品株式会社 | 与那嶺 浩昌 | 098-866-1577 |
| 103 | 中華食材製造及び販売 | 株式会社 柳園 | 長谷川 直規 | |
| 104 | 風化造礁サンゴの関連商品の 開発及び加工・販売 | コーラルバイオテック 株式会社 | 小田 利春 | 098-867-7276 |
| 105 | もやし卸売業 | みどりもやし | 松永 初枝 | 098-865-2118 |

第1種 食品20 配送業1 精算代行業1 包装資材1 花き類3 銀行1 その他3

第2種 食堂1

5)市場関係団体

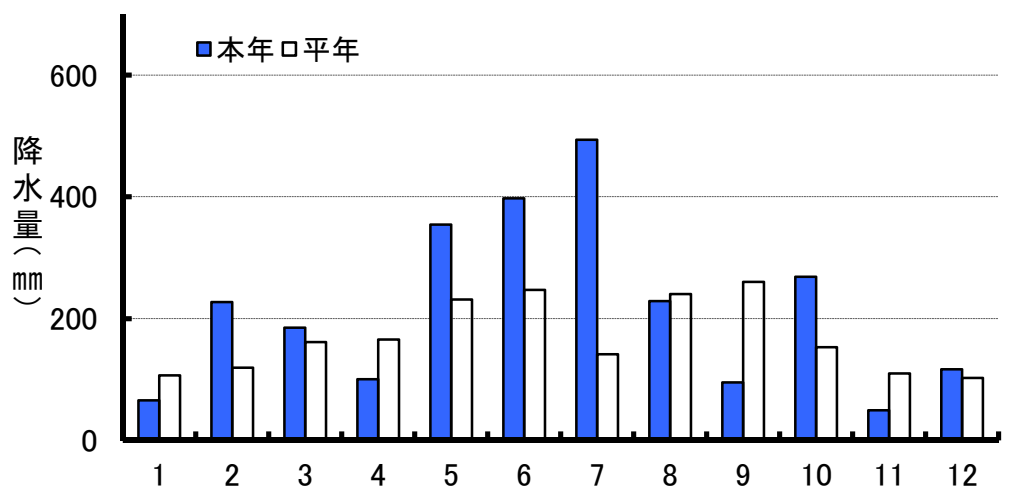
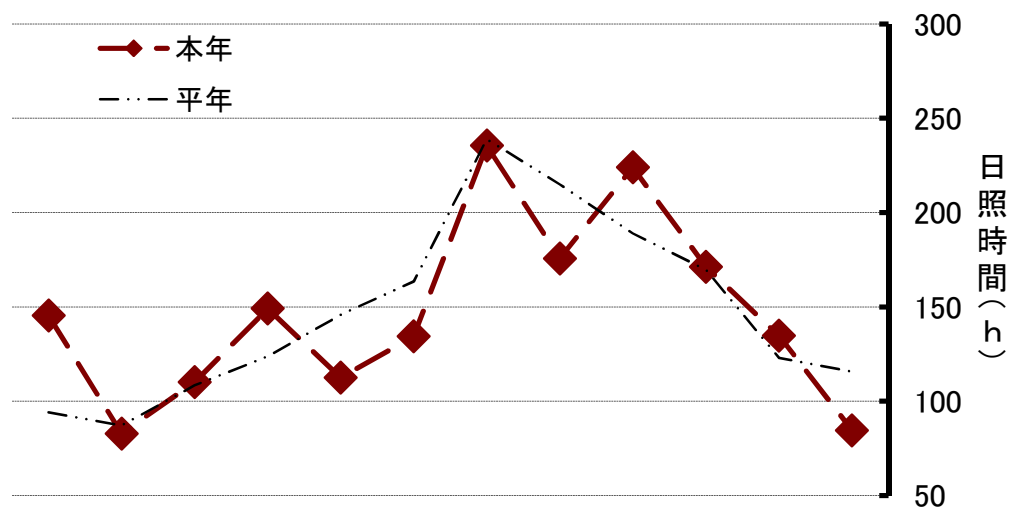
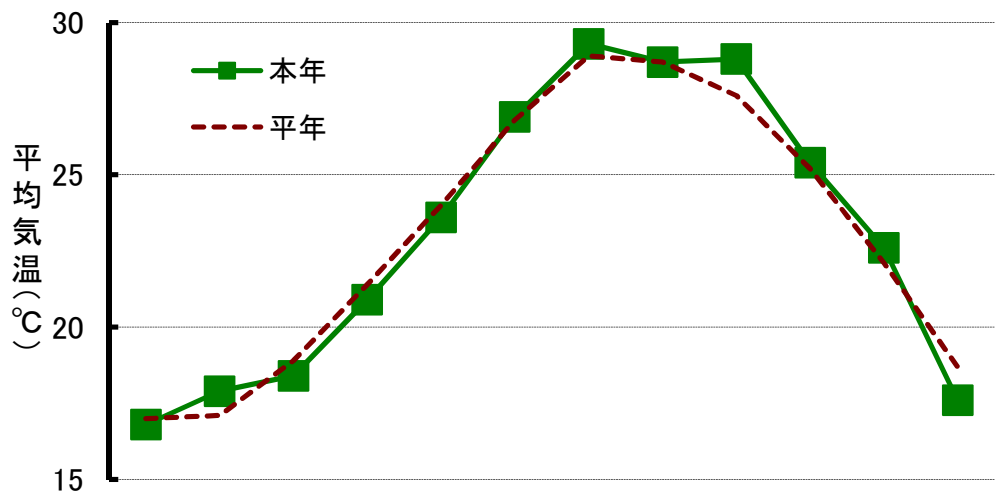
| 名称 | 代表者名 | 組織の概要等 | 資本金 又は 出資金 | 電話番号 FAX番号 |
|------------------------|--------------|-----------------------------|------------------|------------------------------|
| 沖縄県青果卸売 協同組合 | 理事長 新垣 政雄 | 13社 理事11人 監事 2人 職員1人 | 1,300 万円 | 098-865-2165 098-862-0067 |
| 沖縄県中央卸売市場 売買参加者協同組合 | 理事長 山城 政善 | 74業者 顧問1人 理事5人 監事2人 職員2人 | 1,560 万円 | 098-865-2175 098-863-7295 |
| 沖縄県中央卸売市場 関連事業者組合 | 組合長 金城 睦敏 | 31業者 理事4人 監事1人 | | 098-865-2145 098-866-6446 |
| 沖縄県中央卸売 市場協会 | 会長 名嘉 重則 | 卸売業者 仲卸業者 売買参加者 関連事業者 | | 098-865-2000 098-862-1185 |
| 沖縄県中央卸売市場 花き部連絡協議会 | 会長 平 隆司 | 卸売業者 仲卸業者 売買参加者 関連事業者 | | 098-869-6161 098-869-6262 |
| 沖縄県中央卸売市場 花卉仲卸協同組合 | 代表者 佐久本敦志 | 組合員5人 事務局1人 | | 098-865-2119 098-865-2102 |
| 中部福祉保健所 衛生検査室 | 所長 伊禮 壬紀夫 | 食品衛生広域監視班3人 | | 098-938-9886 098-938-9779 |

6)附属機関

| 名称 | 組織の概要等 |
|--------------|-----------------------------|
| 市場運営委員会 | 市場における業務の運営に関し、必要な事項を調査審議する |
| 市場取引委員会(青果部) | 青果部の市場取引において必要な事項を審議する |
| 市場取引委員会(花き部) | 花き部の市場取引において必要な事項を審議する |

6月毎の平均気温、雨量、日照時間(那覇2014年)

参考資料: 気象庁
 平年値: 1981-2010年



I-1 平成26年 沖縄県中央卸売市場取扱高

| | | 数量 | 金額 | 単価 | 1日当取扱量 | |
|-----|----|--------------------|-----------------------|-------------------|--------|----------|
| | | (前年比) | (前年比) | (前年比) | 数量 | 金額 |
| 青果部 | 野菜 | 51,408トン (100%) | 9,545,752千円 (97%) | 186円/kg (98%) | 194トン | 36,022千円 |
| | 果実 | 11,015トン (102%) | 3,408,939千円 (103%) | 309円/kg (101%) | 42トン | 12,864千円 |
| | 合計 | 62,423トン (100%) | 12,954,691千円 (99%) | 208円/kg (99%) | 236トン | 48,886千円 |
| 花き部 | 切花 | 35,917千本 (101%) | 2,136,256千円 (99%) | 59円/本 (98%) | 224千本 | 13,352千円 |
| | 鉢物 | 2,048千鉢 (97%) | 829,085千円 (99%) | 405円/鉢 (102%) | 20千鉢 | 8,291千円 |
| | 合計 | | 2,965,341千円 (99%) | | | 14,121千円 |
| 総計 | | | 15,920,033千円 (99%) | | | |

開市日数 青果部 265日
 花き部 210日 (切花 160日 鉢物 100日)

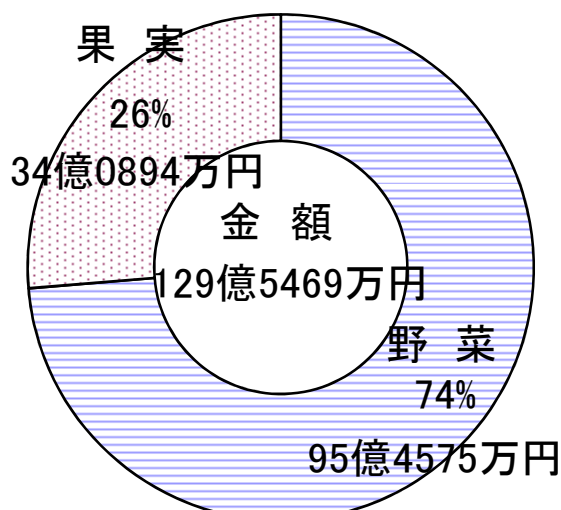
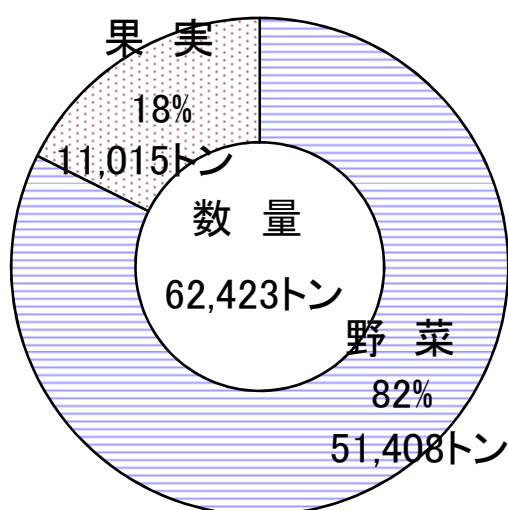
I-2 青果の年間概況

平成26年の青果部においては、取扱数量62,423t(前年比100%)、取扱金額129億5469万円(前年比99%)となった。

野菜については、数量は前年並であったが、金額は前年を下回った。数量は県内産が前年並(前年比100%)だったのに対し、県外産が減(前年比98%)、外国産が増(前年比110%)となった。金額は県内産がやや減(前年比98%)となったのに対し、県外産は減(前年比94%)、外国産は増(前年比109%)であった。

果実については、数量・金額共に前年を上回った。数量は、県内産がやや増(前年比101%)、県外産が増(前年比105%)、外国産がやや減(前年比101%)となった。金額は県内産が減(前年比96%)だったものの、県外産は増(前年比103%)、外国産も増(前年比111%)となった。

| | | | |
|-----|------|------------|------------|
| 青果部 | 取扱数量 | 62,423トン | (前年比 100%) |
| | 取扱金額 | 129億5469万円 | (前年比 99%) |
| | 平均単価 | 208円/kg | (前年比 99%) |
| 野菜 | 取扱数量 | 51,408トン | (前年比 100%) |
| | 取扱金額 | 95億4575万円 | (前年比 97%) |
| | 平均単価 | 186円/kg | (前年比 98%) |
| 果実 | 取扱数量 | 11,015トン | (前年比 102%) |
| | 取扱金額 | 34億0894万円 | (前年比 103%) |
| | 平均単価 | 309円/kg | (前年比 101%) |



I-3 月別1日当たり取扱高

| 月 | 開市 日数 | 野 菜 | | | 果 実 | | | 総 計 | | |
|----|----------|---------|------------|-----|--------|------------|-----|---------|------------|-----|
| | | 数量 | 金額 | 単価 | 数量 | 金額 | 単価 | 数量 | 金額 | 単価 |
| 1 | 21 | 201,962 | 38,863,116 | 192 | 37,704 | 10,909,546 | 289 | 239,666 | 49,772,662 | 208 |
| 2 | 21 | 199,254 | 33,680,467 | 169 | 30,466 | 9,530,311 | 313 | 229,719 | 43,210,779 | 188 |
| 3 | 23 | 197,692 | 35,435,034 | 179 | 31,561 | 9,476,215 | 300 | 229,253 | 44,911,250 | 196 |
| 4 | 22 | 223,678 | 34,836,436 | 156 | 31,512 | 9,538,433 | 303 | 255,190 | 44,374,869 | 174 |
| 5 | 23 | 221,703 | 37,112,134 | 167 | 35,872 | 10,772,977 | 300 | 257,575 | 47,885,111 | 186 |
| 6 | 22 | 196,683 | 33,008,488 | 168 | 38,965 | 13,816,543 | 355 | 235,648 | 46,825,031 | 199 |
| 7 | 22 | 184,988 | 35,431,992 | 192 | 59,459 | 28,538,264 | 480 | 244,447 | 63,970,256 | 262 |
| 8 | 22 | 172,126 | 40,403,849 | 235 | 57,362 | 18,747,478 | 327 | 229,488 | 59,151,327 | 258 |
| 9 | 22 | 158,965 | 39,081,805 | 246 | 45,396 | 11,871,488 | 262 | 204,361 | 50,953,293 | 249 |
| 10 | 22 | 176,189 | 35,363,802 | 201 | 45,744 | 10,723,861 | 234 | 221,934 | 46,087,663 | 208 |
| 11 | 21 | 194,319 | 31,050,678 | 160 | 43,194 | 9,524,268 | 220 | 237,513 | 40,574,946 | 171 |
| 12 | 24 | 199,063 | 37,621,146 | 189 | 41,653 | 10,948,657 | 263 | 240,716 | 48,569,803 | 202 |
| 平均 | 22 | 193,991 | 36,021,706 | 186 | 41,566 | 12,863,922 | 309 | 235,557 | 48,885,628 | 208 |

I-4 青果部種類別品目順位

野菜

| 順位 | 品目名 | 数量 (トン) | 割合 (%) |
|----|---------|------------|-----------|
| 1 | キャベツ | 7,849 | 15.3 |
| 2 | たまねぎ | 5,608 | 10.9 |
| 3 | にんじん | 5,342 | 10.4 |
| 4 | レタス | 4,326 | 8.4 |
| 5 | ばれいしよ | 3,482 | 6.8 |
| 6 | だいこん | 3,381 | 6.6 |
| 7 | はくさい | 2,571 | 5.0 |
| 8 | ゴーヤー | 2,096 | 4.1 |
| 9 | きゅうり | 1,630 | 3.2 |
| 10 | トマト | 1,603 | 3.1 |
| 11 | ピーマン | 1,435 | 2.8 |
| 12 | かぼちゃ | 1,058 | 2.1 |
| 13 | とうがん | 906 | 1.8 |
| 14 | なす | 676 | 1.3 |
| 15 | グリーンボール | 668 | 1.3 |
| 16 | へちま | 580 | 1.1 |
| 17 | いんげん | 553 | 1.1 |
| 18 | かんしょ | 547 | 1.1 |
| 19 | ねぎ | 536 | 1.0 |
| 20 | 野菜加工 | 460 | 0.9 |
| | その他 | 6,101 | 11.9 |

| 順位 | 品目名 | 金額 (千円) | 割合 (%) |
|----|---------|------------|-----------|
| 1 | キャベツ | 772,566 | 8.1 |
| 2 | たまねぎ | 702,837 | 7.4 |
| 3 | ゴーヤー | 699,680 | 7.3 |
| 4 | にんじん | 657,215 | 6.9 |
| 5 | レタス | 588,582 | 6.2 |
| 6 | きゅうり | 511,474 | 5.4 |
| 7 | ばれいしよ | 459,694 | 4.8 |
| 8 | トマト | 459,046 | 4.8 |
| 9 | ピーマン | 392,600 | 4.1 |
| 10 | いんげん | 319,981 | 3.4 |
| 11 | だいこん | 298,447 | 3.1 |
| 12 | かぼちゃ | 239,940 | 2.5 |
| 13 | 野菜加工 | 235,956 | 2.5 |
| 14 | なす | 205,529 | 2.2 |
| 15 | はくさい | 197,078 | 2.1 |
| 16 | オクラ | 176,228 | 1.8 |
| 17 | ねぎ | 166,110 | 1.7 |
| 18 | らっきょう | 131,765 | 1.4 |
| 19 | その他の果菜類 | 130,790 | 1.4 |
| 20 | へちま | 119,124 | 1.2 |
| | その他 | 2,081,109 | 21.8 |

果実

| 順位 | 品目名 | 数量 (トン) | 割合 (%) |
|----|----------|------------|-----------|
| 1 | バナナ | 2,274 | 20.6 |
| 2 | パインアツプル | 1,593 | 14.5 |
| 3 | みかん | 1,250 | 11.3 |
| 4 | りんご | 1,233 | 11.2 |
| 5 | すいか | 861 | 7.8 |
| 6 | オレンジ | 577 | 5.2 |
| 7 | マンゴー | 572 | 5.2 |
| 8 | グレープフルーツ | 305 | 2.8 |
| 9 | たんかん | 225 | 2.0 |
| 10 | レモン | 223 | 2.0 |
| 11 | かき | 209 | 1.9 |
| 12 | 梨 | 186 | 1.7 |
| 13 | ぶどう | 184 | 1.7 |
| 14 | その他柑橘類 | 164 | 1.5 |
| 15 | メロン | 162 | 1.5 |
| 16 | アボガド | 156 | 1.4 |
| 17 | キーウイ | 132 | 1.2 |
| 18 | いちご | 93 | 0.8 |
| 19 | ドラゴンフルーツ | 71 | 0.6 |
| 20 | あまなつかん | 71 | 0.6 |
| | その他 | 472 | 4.3 |

| 順位 | 品目名 | 金額 (千円) | 割合 (%) |
|----|-----------|------------|-----------|
| 1 | マンゴー | 609,209 | 17.9 |
| 2 | バナナ | 433,629 | 12.7 |
| 3 | りんご | 398,474 | 11.7 |
| 4 | パインアツプル | 395,957 | 11.6 |
| 5 | みかん | 200,657 | 5.9 |
| 6 | オレンジ | 165,006 | 4.8 |
| 7 | すいか | 123,744 | 3.6 |
| 8 | ぶどう | 116,626 | 3.4 |
| 9 | いちご | 106,350 | 3.1 |
| 10 | たんかん | 79,820 | 2.3 |
| 11 | レモン | 73,498 | 2.2 |
| 12 | アボガド | 71,821 | 2.1 |
| 13 | キーウイ | 68,657 | 2.0 |
| 14 | メロン | 61,640 | 1.8 |
| 15 | グレープフルーツ | 59,038 | 1.7 |
| 16 | 梨 | 56,760 | 1.7 |
| 17 | かき | 55,135 | 1.6 |
| 18 | パッションフルーツ | 42,059 | 1.2 |
| 19 | ドラゴンフルーツ | 36,954 | 1.1 |
| 20 | その他柑橘類 | 36,368 | 1.1 |
| | その他 | 217,536 | 6.4 |

I-5 青果部種類別産地順位

野菜

| 順位 | 産地名 | 数量 (トン) | 割合 (%) |
|----|-----------|------------|-----------|
| 1 | 沖縄県 | 20,465 | 39.8 |
| 2 | 鹿児島県 | 5,735 | 11.2 |
| 3 | 北海道 | 5,451 | 10.6 |
| 4 | 中国 | 3,570 | 6.9 |
| 5 | 長崎県 | 3,285 | 6.4 |
| 6 | 宮崎県 | 2,029 | 3.9 |
| 7 | 熊本県 | 1,983 | 3.9 |
| 8 | 長野県 | 1,762 | 3.4 |
| 9 | 群馬県 | 1,561 | 3.0 |
| 10 | 佐賀県 | 1,545 | 3.0 |
| 11 | 福岡県 | 639 | 1.2 |
| 12 | 大分県 | 606 | 1.2 |
| 13 | アメリカ | 597 | 1.2 |
| 14 | 台湾 | 379 | 0.7 |
| 15 | 青森県 | 326 | 0.6 |
| 16 | 韓国 | 259 | 0.5 |
| 17 | ニュージーランド* | 233 | 0.5 |
| 18 | 茨城県 | 210 | 0.4 |
| 19 | 愛知県 | 160 | 0.3 |
| 20 | 兵庫県 | 156 | 0.3 |
| | その他 | 455 | 0.9 |

| 順位 | 産地名 | 金額 (千円) | 割合 (%) |
|----|-----------|------------|-----------|
| 1 | 沖縄県 | 4,600,300 | 48.2 |
| 2 | 北海道 | 774,972 | 8.1 |
| 3 | 中国 | 498,233 | 5.2 |
| 4 | 鹿児島県 | 491,506 | 5.1 |
| 5 | 熊本県 | 445,928 | 4.7 |
| 6 | 長崎県 | 434,133 | 4.5 |
| 7 | 長野県 | 413,349 | 4.3 |
| 8 | 宮崎県 | 276,159 | 2.9 |
| 9 | 福岡県 | 273,708 | 2.9 |
| 10 | 群馬県 | 250,223 | 2.6 |
| 11 | 佐賀県 | 247,494 | 2.6 |
| 12 | 大分県 | 161,611 | 1.7 |
| 13 | アメリカ | 125,867 | 1.3 |
| 14 | 韓国 | 114,637 | 1.2 |
| 15 | 青森県 | 68,080 | 0.7 |
| 16 | 台湾 | 58,372 | 0.6 |
| 17 | 茨城県 | 42,770 | 0.4 |
| 18 | 愛知県 | 40,854 | 0.4 |
| 19 | ニュージーランド* | 37,386 | 0.4 |
| 20 | 兵庫県 | 31,353 | 0.3 |
| | その他 | 158,816 | 1.7 |

果実

| 順位 | 産地名 | 数量 (トン) | 割合 (%) |
|----|-----------|------------|-----------|
| 1 | フィリピン | 3,320 | 30.1 |
| 2 | 沖縄県 | 1,967 | 17.9 |
| 3 | 青森県 | 1,093 | 9.9 |
| 4 | 熊本県 | 974 | 8.8 |
| 5 | アメリカ | 733 | 6.7 |
| 6 | 福岡県 | 351 | 3.2 |
| 7 | 和歌山県 | 300 | 2.7 |
| 8 | メキシコ | 257 | 2.3 |
| 9 | 南アフリカ | 248 | 2.3 |
| 10 | 愛媛県 | 157 | 1.4 |
| 11 | オーストラリア | 149 | 1.4 |
| 12 | 宮崎県 | 145 | 1.3 |
| 13 | エクアドル | 143 | 1.3 |
| 14 | 長野県 | 127 | 1.2 |
| 15 | 南アメリカ | 125 | 1.1 |
| 16 | 佐賀県 | 101 | 0.9 |
| 17 | 鹿児島県 | 95 | 0.9 |
| 18 | ニュージーランド* | 87 | 0.8 |
| 19 | 鳥取県 | 81 | 0.7 |
| 20 | 山口県 | 67 | 0.6 |
| | その他 | 496 | 4.5 |

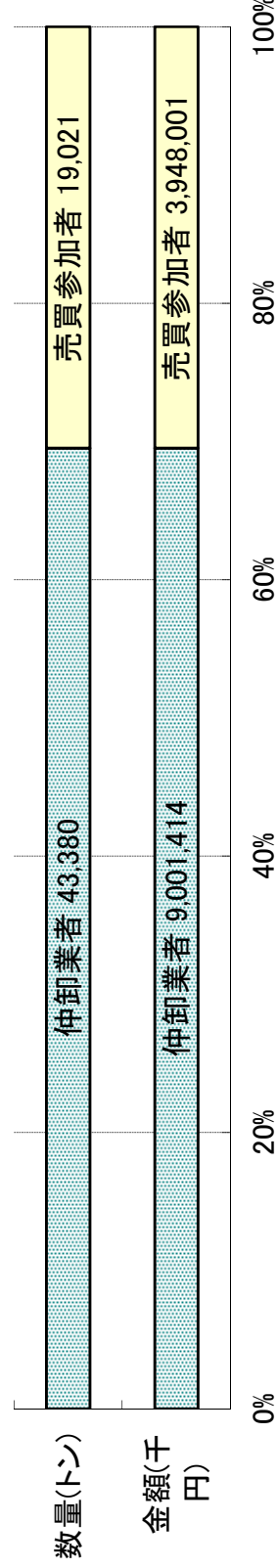
| 順位 | 産地名 | 金額 (千円) | 割合 (%) |
|----|-----------|------------|-----------|
| 1 | 沖縄県 | 1,074,841 | 31.5 |
| 2 | フィリピン | 652,239 | 19.1 |
| 3 | 青森県 | 360,392 | 10.6 |
| 4 | アメリカ | 222,357 | 6.5 |
| 5 | 熊本県 | 151,045 | 4.4 |
| 6 | メキシコ | 121,337 | 3.6 |
| 7 | 福岡県 | 117,277 | 3.4 |
| 8 | 宮崎県 | 91,470 | 2.7 |
| 9 | 和歌山県 | 71,113 | 2.1 |
| 10 | 南アメリカ | 52,161 | 1.5 |
| 11 | 南アフリカ | 47,068 | 1.4 |
| 12 | ニュージーランド* | 46,962 | 1.4 |
| 13 | 長野県 | 45,550 | 1.3 |
| 14 | オーストラリア | 45,044 | 1.3 |
| 15 | エクアドル | 35,719 | 1.0 |
| 16 | 愛媛県 | 31,416 | 0.9 |
| 17 | 鹿児島県 | 24,990 | 0.7 |
| 18 | 佐賀県 | 23,481 | 0.7 |
| 19 | 鳥取県 | 21,495 | 0.6 |
| 20 | その他外国 | 20,908 | 0.6 |
| | その他 | 152,074 | 4.5 |

I-6 委託、買付別取扱高

| 種類 | 項目 | 上段:数量(トン) 下段:金額(千円) | | | | | | | | | | | | |
|----|----|---------------------|---------|---------|---------|---------|---------|---------|---------|---------|---------|---------|---------|-----------|
| | | 1月 | 2月 | 3月 | 4月 | 5月 | 6月 | 7月 | 8月 | 9月 | 10月 | 11月 | 12月 | 合計 |
| 野菜 | 委託 | 2,927 | 2,966 | 3,385 | 3,818 | 3,560 | 2,529 | 1,958 | 1,511 | 1,390 | 1,569 | 2,322 | 2,974 | 30,910 |
| | 買付 | 590,768 | 515,003 | 614,968 | 589,158 | 596,319 | 425,896 | 403,967 | 425,994 | 402,321 | 395,902 | 398,890 | 613,661 | 5,972,847 |
| | 合計 | 1,314 | 1,219 | 1,161 | 1,103 | 1,539 | 1,798 | 2,112 | 2,276 | 2,107 | 2,307 | 1,758 | 1,803 | 20,498 |
| 果実 | 委託 | 129 | 93 | 69 | 90 | 187 | 211 | 473 | 448 | 197 | 72 | 36 | 109 | 2,113 |
| | 買付 | 54,350 | 41,045 | 30,834 | 39,417 | 68,837 | 132,242 | 424,564 | 204,224 | 60,659 | 21,345 | 14,946 | 45,197 | 1,137,660 |
| | 合計 | 663 | 547 | 657 | 603 | 638 | 646 | 835 | 814 | 801 | 935 | 871 | 891 | 8,902 |
| 合計 | 委託 | 3,056 | 3,058 | 3,455 | 3,907 | 3,747 | 2,740 | 2,431 | 1,959 | 1,588 | 1,641 | 2,358 | 3,083 | 33,023 |
| | 買付 | 645,118 | 556,047 | 645,802 | 628,576 | 665,156 | 558,138 | 828,531 | 630,218 | 462,980 | 417,247 | 413,836 | 658,858 | 7,110,507 |
| | 合計 | 1,977 | 1,766 | 1,818 | 1,707 | 2,177 | 2,445 | 2,947 | 3,090 | 2,908 | 3,242 | 2,629 | 2,694 | 29,400 |
| | 買付 | 400,107 | 351,379 | 387,157 | 347,671 | 436,201 | 472,013 | 578,815 | 671,111 | 657,992 | 596,682 | 438,238 | 506,817 | 5,844,185 |

I-7 買受人別取扱高

| 買受人 | 上段:数量(トン) 下段:金額(千円) | | | | | | | | | | | | |
|-------|---------------------|---------|---------|---------|---------|---------|---------|---------|---------|---------|---------|---------|-----------|
| | 1月 | 2月 | 3月 | 4月 | 5月 | 6月 | 7月 | 8月 | 9月 | 10月 | 11月 | 12月 | 合計 |
| 仲卸業者 | 3,696 | 3,397 | 3,631 | 3,814 | 3,906 | 3,618 | 3,674 | 3,577 | 3,244 | 3,393 | 3,462 | 3,966 | 43,380 |
| 売買参加者 | 754,266 | 636,421 | 714,157 | 670,548 | 747,203 | 706,790 | 909,377 | 902,901 | 814,099 | 722,356 | 602,667 | 820,630 | 9,001,414 |
| 合計 | 1,336 | 1,428 | 1,638 | 1,800 | 2,018 | 1,559 | 1,701 | 1,468 | 1,249 | 1,489 | 1,525 | 1,811 | 19,021 |
| | 290,830 | 271,006 | 318,231 | 305,699 | 354,155 | 321,989 | 497,251 | 397,682 | 305,883 | 291,197 | 249,119 | 344,958 | 3,948,001 |



I-8 花きの年間概況

平成26年は、切花は取扱数量が前年比101%と上回ったが、平均単価も前年比98%と下回ったため、取扱金額が前年比99%となった。鉢物は取扱数量が前年比97%と下回ったものの、平均単価が前年比102%と上回ったため、取扱金額は前年比99%の結果となった。

切花、鉢物を含めた総取扱金額は前年比99%と下回る結果となった。取扱量はやや減少傾向にあるものの、単価は安定していると考えられる。

(切花)

県内産切花は、取扱数量が前年比108%、平均単価が前年比100%、取扱金額が前年比106%と、数量、金額ともに増加した。

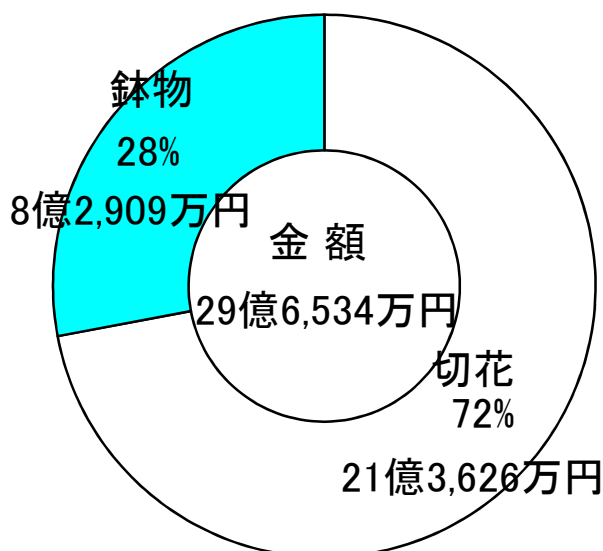
県外産切花は、取扱数量が前年比95%と下回り、平均単価が前年比101%と上回った結果、取扱金額は96%と減少となった。

(鉢物)

県内産鉢物は、取扱数量が前年比95%と下回ったが、平均単価が前年比108%と上回ったため、取扱金額は前年比103%と上回る結果となった。

県外産鉢物は、取扱数量が前年比99%、平均単価も前年比97%と下回ったため、取扱金額が前年比96%と下回る結果となった。

| | | |
|-----|------|--------------------|
| 花き部 | 取扱金額 | 29億6,534万円（前年比99%） |
| | 取扱数量 | 35,917千本（前年比101%） |
| 切花 | 取扱金額 | 21億3,626万円（前年比99%） |
| | 平均単価 | 59円／本（前年比98%） |
| | 取扱数量 | 2,048千鉢（前年比97%） |
| 鉢物 | 取扱金額 | 8億2,909万円（前年比99%） |
| | 平均単価 | 405円／鉢（前年比102%） |



I-9 月別1日当たり取扱高

| 月 | 切花 | | | 鉢物 | | | 総計 | | | |
|-----|------|---------|------------|----|------|--------|------------|-----|------|------------|
| | 開市日数 | 数量 | 金額 | 単価 | 開市日数 | 数量 | 金額 | 単価 | 開市日数 | 金額 |
| 1月 | 13 | 213,099 | 12,378,041 | 58 | 8 | 22,793 | 7,709,414 | 338 | 17 | 13,093,520 |
| 2月 | 12 | 268,709 | 14,879,436 | 55 | 8 | 21,854 | 6,658,938 | 305 | 16 | 14,489,046 |
| 3月 | 13 | 348,544 | 18,505,828 | 53 | 8 | 25,019 | 9,423,270 | 377 | 17 | 18,585,995 |
| 4月 | 13 | 280,623 | 12,449,011 | 44 | 9 | 26,008 | 9,798,676 | 377 | 18 | 13,890,291 |
| 5月 | 13 | 257,336 | 13,119,751 | 51 | 9 | 26,303 | 12,010,438 | 457 | 17 | 16,391,218 |
| 6月 | 13 | 161,145 | 10,237,433 | 64 | 8 | 15,305 | 6,745,715 | 441 | 17 | 11,003,079 |
| 7月 | 13 | 167,865 | 10,822,375 | 64 | 8 | 11,119 | 5,782,584 | 520 | 17 | 10,997,150 |
| 8月 | 13 | 173,174 | 11,961,071 | 69 | 8 | 10,422 | 4,455,504 | 428 | 17 | 11,243,409 |
| 9月 | 13 | 183,976 | 13,615,505 | 74 | 9 | 14,949 | 6,948,785 | 465 | 18 | 13,307,812 |
| 10月 | 14 | 153,295 | 11,040,432 | 72 | 9 | 14,483 | 6,172,895 | 426 | 18 | 11,673,450 |
| 11月 | 12 | 197,745 | 12,286,735 | 62 | 8 | 28,440 | 10,453,791 | 368 | 16 | 14,441,946 |
| 12月 | 18 | 275,485 | 17,529,938 | 64 | 8 | 29,126 | 13,109,297 | 450 | 22 | 19,109,694 |
| 平均 | 13 | 224,482 | 13,351,601 | 59 | 8 | 20,483 | 8,290,852 | 405 | 18 | 14,120,673 |

I-10 花き部種類別品目別順位

切花数量

| 順位 | 品目 | 数量 (千本) | 割合 (%) |
|----|---------------|------------|-----------|
| 1 | 小ギク | 7,287 | 20.3 |
| 2 | 大ギク | 4,779 | 13.3 |
| 3 | スプレーギク | 2,079 | 5.8 |
| 4 | バラ | 1,854 | 5.2 |
| 5 | その他切葉 | 1,607 | 4.5 |
| 6 | デンファレ | 1,549 | 4.3 |
| 7 | ドラセナ | 1,321 | 3.7 |
| 8 | ガーベラ | 1,299 | 3.6 |
| 9 | スプレーカーネーション | 1,292 | 3.6 |
| 10 | スタンダードカーネーション | 976 | 2.7 |
| 11 | オリエンタルユリ | 939 | 2.6 |
| 12 | トルコキキョウ | 889 | 2.5 |
| 13 | アレカヤシ | 812 | 2.3 |
| 14 | ソリダコ | 793 | 2.2 |
| 15 | その他切枝 | 690 | 1.9 |
| | その他 | 7,751 | 21.6 |
| | 合計 | 35,917 | 100.0 |

切花金額

| 順位 | 品目 | 金額 (千円) | 割合 (%) |
|----|---------------|------------|-----------|
| 1 | 大ギク | 232,185 | 10.9 |
| 2 | オリエンタルユリ | 225,549 | 10.6 |
| 3 | バラ | 158,358 | 7.4 |
| 4 | 小ギク | 156,256 | 7.3 |
| 5 | トルコキキョウ | 129,940 | 6.1 |
| 6 | スプレーギク | 122,492 | 5.7 |
| 7 | その他切枝 | 92,553 | 4.3 |
| 8 | デンファレ | 77,541 | 3.6 |
| 9 | スプレーカーネーション | 76,376 | 3.6 |
| 10 | スタンダードカーネーション | 59,784 | 2.8 |
| 11 | その他切葉 | 55,655 | 2.6 |
| 12 | ガーベラ | 50,787 | 2.4 |
| 13 | スプレーバラ | 48,402 | 2.3 |
| 14 | その他切花 | 42,157 | 2.0 |
| 15 | カスミノウ | 40,049 | 1.9 |
| | その他 | 568,171 | 26.6 |
| | 合計 | 2,136,256 | 100.0 |

鉢物数量

| 順位 | 品目 | 数量 (千鉢) | 割合 (%) |
|----|----------|------------|-----------|
| 1 | 花壇苗 | 562 | 27.4 |
| 2 | その他鉢花 | 276 | 13.5 |
| 3 | その他観葉植物類 | 200 | 9.8 |
| 4 | カランコエ | 84 | 4.1 |
| 5 | ポインセチア | 68 | 3.3 |
| 6 | バラ | 67 | 3.3 |
| 7 | コチョウラン | 66 | 3.2 |
| 8 | 野菜・果樹苗 | 64 | 3.1 |
| 9 | その他花木類 | 62 | 3.0 |
| 10 | ベゴニア類 | 62 | 3.0 |
| | その他 | 537 | 26.2 |
| | 合計 | 2,048 | 100.0 |

鉢物金額

| 順位 | 品目 | 金額 (千円) | 割合 (%) |
|----|----------|------------|-----------|
| 1 | コチョウラン | 233,108 | 28.1 |
| 2 | その他鉢花 | 87,505 | 10.6 |
| 3 | その他観葉植物類 | 82,353 | 9.9 |
| 4 | 花壇苗 | 39,296 | 4.7 |
| 5 | ポインセチア | 32,185 | 3.9 |
| 6 | ハイドラングア | 28,424 | 3.4 |
| 7 | バラ | 25,344 | 3.1 |
| 8 | その他花木類 | 21,013 | 2.5 |
| 9 | デンファレ | 19,582 | 2.4 |
| 10 | ドラセナ | 18,984 | 2.3 |
| | その他 | 241,291 | 29.1 |
| | 合計 | 829,085 | 100.0 |

I-11 花き部種類別産地別順位

切花数量

| 順位 | 産地 | 数量 (千本) | 割合 (%) |
|----|------|------------|-----------|
| 1 | 沖縄県 | 16,825 | 46.8 |
| 2 | 大阪府 | 4,888 | 13.6 |
| 3 | 東京都 | 3,732 | 10.4 |
| 4 | 外国 | 2,220 | 6.2 |
| 5 | 鹿児島県 | 1,683 | 4.7 |
| 6 | 福岡県 | 1,454 | 4.0 |
| 7 | 愛知県 | 1,078 | 3.0 |
| 8 | 宮崎県 | 803 | 2.2 |
| 9 | 熊本県 | 742 | 2.1 |
| 10 | 岡山県 | 507 | 1.4 |
| 11 | 千葉県 | 287 | 0.8 |
| 12 | 福島県 | 277 | 0.8 |
| 13 | 長崎県 | 231 | 0.6 |
| 14 | 大分県 | 203 | 0.6 |
| 15 | 高知県 | 148 | 0.4 |
| | その他 | 839 | 2.3 |
| | 合計 | 35,917 | 100.0 |

切花金額

| 順位 | 産地 | 金額 (千円) | 割合 (%) |
|----|------|------------|-----------|
| 1 | 沖縄県 | 570,014 | 26.7 |
| 2 | 大阪府 | 459,646 | 21.5 |
| 3 | 東京都 | 339,437 | 15.9 |
| 4 | 外国 | 145,146 | 6.8 |
| 5 | 鹿児島県 | 113,856 | 5.3 |
| 6 | 愛知県 | 93,200 | 4.4 |
| 7 | 福岡県 | 91,719 | 4.3 |
| 8 | 宮崎県 | 69,452 | 3.3 |
| 9 | 熊本県 | 53,534 | 2.5 |
| 10 | 岡山県 | 37,908 | 1.8 |
| 11 | 千葉県 | 25,058 | 1.2 |
| 12 | 高知県 | 21,103 | 1.0 |
| 13 | 福島県 | 19,045 | 0.9 |
| 14 | 茨城県 | 17,512 | 0.8 |
| 15 | 長崎県 | 12,939 | 0.6 |
| | その他 | 66,688 | 3.1 |
| | 合計 | 2,136,256 | 100.0 |

鉢物数量

| 順位 | 産地 | 数量 (千鉢) | 割合 (%) |
|----|------|------------|-----------|
| 1 | 東京都 | 881 | 43.0 |
| 2 | 沖縄県 | 867 | 42.3 |
| 3 | 岐阜県 | 115 | 5.6 |
| 4 | 大阪府 | 78 | 3.8 |
| 5 | 鹿児島県 | 52 | 2.5 |
| 6 | 青森県 | 17 | 0.8 |
| 7 | 香川県 | 14 | 0.7 |
| 8 | 宮崎県 | 7 | 0.3 |
| 9 | 兵庫県 | 5 | 0.2 |
| 10 | 福岡県 | 3 | 0.1 |
| | その他 | 9 | 0.4 |
| | 合計 | 2,048 | 100.0 |

鉢物金額

| 順位 | 産地 | 金額 (千円) | 割合 (%) |
|----|------|------------|-----------|
| 1 | 東京都 | 368,715 | 44.5 |
| 2 | 沖縄県 | 339,094 | 40.9 |
| 3 | 鹿児島県 | 35,786 | 4.3 |
| 4 | 大阪府 | 32,249 | 3.9 |
| 5 | 岐阜県 | 28,440 | 3.4 |
| 6 | 宮崎県 | 7,142 | 0.9 |
| 7 | 香川県 | 4,799 | 0.6 |
| 8 | 青森県 | 4,705 | 0.6 |
| 9 | 福岡県 | 2,625 | 0.3 |
| 10 | 兵庫県 | 1,959 | 0.2 |
| | その他 | 3,571 | 0.4 |
| | 合計 | 829,085 | 100.0 |

I-12 委託、買付別取扱高

上段：数量(千本・千鉢) 下段：金額(千円)

| 種類 | 項目 | 1月 | 2月 | 3月 | 4月 | 5月 | 6月 | 7月 | 8月 | 9月 | 10月 | 11月 | 12月 | 合計 |
|----|----|---------|---------|---------|---------|---------|---------|---------|---------|---------|---------|---------|---------|-----------|
| 切花 | 委託 | 2,046 | 2,230 | 3,097 | 2,679 | 2,323 | 1,480 | 1,487 | 1,548 | 1,606 | 1,416 | 1,834 | 4,293 | 26,040 |
| | 買付 | 108,280 | 113,434 | 152,879 | 109,473 | 108,176 | 82,766 | 84,455 | 88,749 | 100,708 | 87,875 | 92,563 | 243,454 | 1,372,813 |
| | 合計 | 724 | 995 | 1,434 | 969 | 1,022 | 615 | 695 | 703 | 785 | 730 | 539 | 666 | 9,877 |
| 鉢物 | 委託 | 52,635 | 65,119 | 87,697 | 52,364 | 62,380 | 50,320 | 56,235 | 66,745 | 76,294 | 66,691 | 54,877 | 72,085 | 763,443 |
| | 買付 | 87 | 110 | 125 | 134 | 139 | 67 | 49 | 53 | 59 | 61 | 104 | 108 | 1,095 |
| | 合計 | 28,007 | 30,623 | 42,640 | 46,611 | 54,834 | 28,951 | 26,607 | 23,502 | 29,893 | 31,879 | 39,665 | 46,492 | 429,706 |
| 物 | 委託 | 95 | 65 | 75 | 100 | 98 | 56 | 40 | 31 | 76 | 69 | 123 | 125 | 953 |
| | 買付 | 33,668 | 22,649 | 32,746 | 41,577 | 53,260 | 25,014 | 19,653 | 12,142 | 32,646 | 23,677 | 43,965 | 58,383 | 399,380 |
| | 合計 | 2,133 | 2,340 | 3,222 | 2,813 | 2,461 | 1,547 | 1,536 | 1,601 | 1,665 | 1,477 | 1,938 | 4,401 | 27,135 |
| 合計 | 委託 | 136,287 | 144,057 | 195,519 | 156,084 | 163,011 | 111,717 | 111,063 | 112,250 | 130,601 | 119,754 | 132,228 | 289,946 | 1,802,518 |
| | 買付 | 819 | 1,060 | 1,510 | 1,069 | 1,121 | 671 | 735 | 734 | 861 | 799 | 662 | 791 | 10,831 |
| | 合計 | 86,303 | 87,768 | 120,442 | 93,941 | 115,640 | 75,335 | 75,889 | 78,888 | 108,940 | 90,368 | 98,843 | 130,467 | 1,162,823 |

I-13 買受人別取扱高

金額(千円)

| 買受人 | 1月 | 2月 | 3月 | 4月 | 5月 | 6月 | 7月 | 8月 | 9月 | 10月 | 11月 | 12月 | 合計 |
|-------|---------|---------|---------|---------|---------|---------|---------|---------|---------|---------|---------|---------|-----------|
| 仲卸業者 | 48,969 | 57,482 | 74,633 | 56,304 | 68,562 | 49,217 | 51,109 | 53,519 | 62,236 | 57,025 | 56,417 | 114,411 | 749,883 |
| 売買参加者 | 173,621 | 174,343 | 241,329 | 193,721 | 210,089 | 137,836 | 135,843 | 137,619 | 177,304 | 153,097 | 174,654 | 306,002 | 2,215,458 |

