

第4章 花き生産の現状

1 花きの産出額の推移

県内の花き生産は亜熱帯の気象条件を活かし、冬春期のキク及び洋ラン、ストレリチア等の熱帯花き類といった切花やドラセナ等の切葉類を主体に栽培されている。平成29年の花き産出額は97億円で、農業産出額の9%を占める。

農業産出額の推移

(単位：億円、%)

項目	沖縄県農業産出額					増減比	全国
	平. 7	平. 22	平. 25	平. 28	平. 29	平25→平29	平. 29
農業全体 (割合)	1,002 (100)	924 (100)	885 (100)	1025 (100)	1005 (100)	107	98,787 (100)
うち園芸 (割合)	361 (36)	288 (31)	272 (31)	302 (29)	310 (31)	114	36,396 (37)
うち花き (割合)	159 (16)	108 (12)	93 (11)	101 (10)	97 (9)	104	3,438 (3)

資料：生産農業所得統計

(平成29年農業産出額及び生産農業所得)

2 花きの販売農家数の推移

平成27年の花き販売農家数は1,225戸となっている。圏域別にみると北部が730戸、中南部466戸となっており、沖縄本島（近隣離島を含む）で98%を占めている。5年毎の推移を見ると各圏域で平成7年以降減少傾向となっている。

花き販売農家数

(単位：戸、%)

項目		平成7年	平成12年	平成17年	平成22年	平成27年	増減比 平22→平27
県計	販売農家	2,056	1,860	1,762	1,460	1,225	83.9
北部	販売農家	1,010	984	915	780	730	93.6
中南部	販売農家	981	831	792	636	466	73.3
宮古	販売農家	14	10	7	8	5	62.5
八重山	販売農家	51	35	48	36	24	66.7

資料：農業センサス、世界農林業センサス

3 花き農家の経営規模

平成27年の農家一戸当たりの面積は76.1aとなっており、圏域別では北部の53.2a、中南部で83.3aとなっている。

平成22年と比べ、北部で規模拡大傾向にある。

花き販売農家の規模別割合

(単位：戸、a)

圏域	平成7年			平成22年			平成27年		
	販売農家数	面積	一戸当面積	販売農家数	面積	一戸当面積	販売農家数	面積	一戸当面積
県計	2,056	125,294	60.9	1,460	102,414	70.1	1,225	93,200	76.1
北部	1,010	67,016	66.4	780	46,916	60.1	730	53,800	73.6
中南部	981	53,095	54.1	636	53,546	84.1	466	38,800	83.3
宮古	14	1,295	92.5	8	85	10.6	5	0	0
八重山	51	3,888	76.2	36	1,867	56.5	24	600	25.0

資料：農業センサス、世界農林業センサス

*平成27年の面積は露地作付面積と施設作付面積の合計値

4 花き作付面積及び出荷量の推移

花きの作付面積は、平成12年の1,260haをピークに減少しているが、その後1,000haを維持し、平成29年には1,003haとなっている。

切花類の出荷量も平成12年の378,600千本をピークに減少している。近年の自然災害等による生産量の減少や花きの消費低迷に伴い、平成29年は326,700千本となっている。主要花きの中で、切り葉の単収は平成25年に比べ増加傾向にある。

(1) 花きの種類別作付面積の推移 (県計)

(単位：ha、%)

	平成7	平成12	平成22	平成25	平成28	平成29	増減比(%) 平25→29
	面積	面積	面積	面積	面積	面積	
切花類	1,110	1,210	1,085	1,043	977	978	94
鉢物類	17	28	29	25	24	25	100
球根類	4	3	—	0	0	—	—
花壇用苗物	9	19	17	16	14	—	—
計	1,140	1,260	1,131	1084	1,015	1,003	93

資料：内閣府沖縄総合事務局「沖縄農林水産統計年報」

(2) 花きの種類別出荷量の推移 (県計) (単位: 千本、千鉢、千球、%)

種 別	平成7	平成12	平成22	平成25	平成28	平成29	増減比(%)
	出荷量	出荷量	出荷量	出荷量	出荷量	出荷量	平25→29
切花類	376,500	378,600	360,800	341,300	324,000	326,700	96
鉢物類	980	2,280	1,540	1,320	1,040	1,090	83
球根類	812	570	—	50	67	—	—
花壇用苗物	2,030	5,290	5,290	5,510	3,740	—	—

資料: 内閣府沖縄総合事務局「沖縄農林水産統計年報」

(3) 主要花きの生産推移 (県計) (単位: ha、千本(鉢)、本(鉢)/10a、%)

	品目別	平成7	平成12	平成22	平成25	平成28	平成29	H25→H29
作付面積	きく	771	858	852	850	789	786	92
	洋ラン類	49	41	21	17	15	15	88
	ばら	3	4	1	1	1	—	—
	切り葉	116	135	187	150	121	119	79
	鉢もの類	17	28	29	25	24	25	100
	花壇用苗物	9	19	17	16	14	—	—
出荷量	きく	294,600	294,300	308,100	301,000	279,600	283,700	94
	洋ラン類	7,830	5,920	2,110	1,590	1,530	1,490	94
	ばら	1,050	1,410	555	474	396	—	—
	切り葉	48,600	51,100	45,500	31,300	32,900	29,200	93
	鉢もの類	980	2,280	1,540	1,320	1,040	1,090	83
	花壇用苗物	2,030	5,290	5,290	5,510	3,740	—	—
単収	きく	38,200	34,300	36,200	35,400	35,400	36,090	102
	洋ラン類	16,000	14,500	10,000	9,350	10,200	9,930	106
	ばら	30,300	33,200	55,500	47,400	39,600	—	—
	切り葉	42,000	37,900	24,300	20,900	27,200	24,500	117
	鉢もの類	5,930	8,100	5,310	5,280	4,330	4,360	83
	花壇用苗物	22,600	28,400	31,100	34,400	26,700	—	—

資料: 内閣府沖縄総合事務局「沖縄農林水産統計年報」

5 花きの施設栽培の現状

本県の花き生産は、他県に比べ冬期の気候に恵まれていることもあり、冬春期における露地栽培が中心に行われている。また、台風等自然災害の影響を受けにくい平張施設が増えたことにより、安定した生産出荷が可能となっている。

平成29年の施設栽培面積は37,409 a と花き作付面積の42.0%の施設化率となっている。そのうち切花類が92%（うちキク65%）、鉢物類が8%を占めている。

花きの種類別施設栽培面積の推移

(単位：a、%)

年 度	7年		22年		27年		28年		29年	
		割合		割合		割合		割合		割合
切 花 類	20,142	77	27,329	93	25,007	89	30,276	91	34,343	92
うちキク	3,110	12	17,283	59	15,438	55	20,683	62	24,293	65
鉢 物 類	5,282	20	1,691	6	2,966	11	3,068	9	3,066	8
球 根 類	0	0	0	0	0	0	0	0	0	0
花 壇 用 苗 物	596	3	137	0	0	0	0	0	0	0
花 木 類	0	0	150	1	0	0	0	0	0	0
計	26,026	100	29,307	100	27,973	100	33,344	100	37,409	100
花き作付面積	125,253		98,156		92,731		89,203		89,063	
施設化率(%)	20.8		29.9		30.2		37.4		42.0	

資料：「花き産地生産出荷事情調査」園芸振興課調べ

花きの施設栽培面積（平成29年）

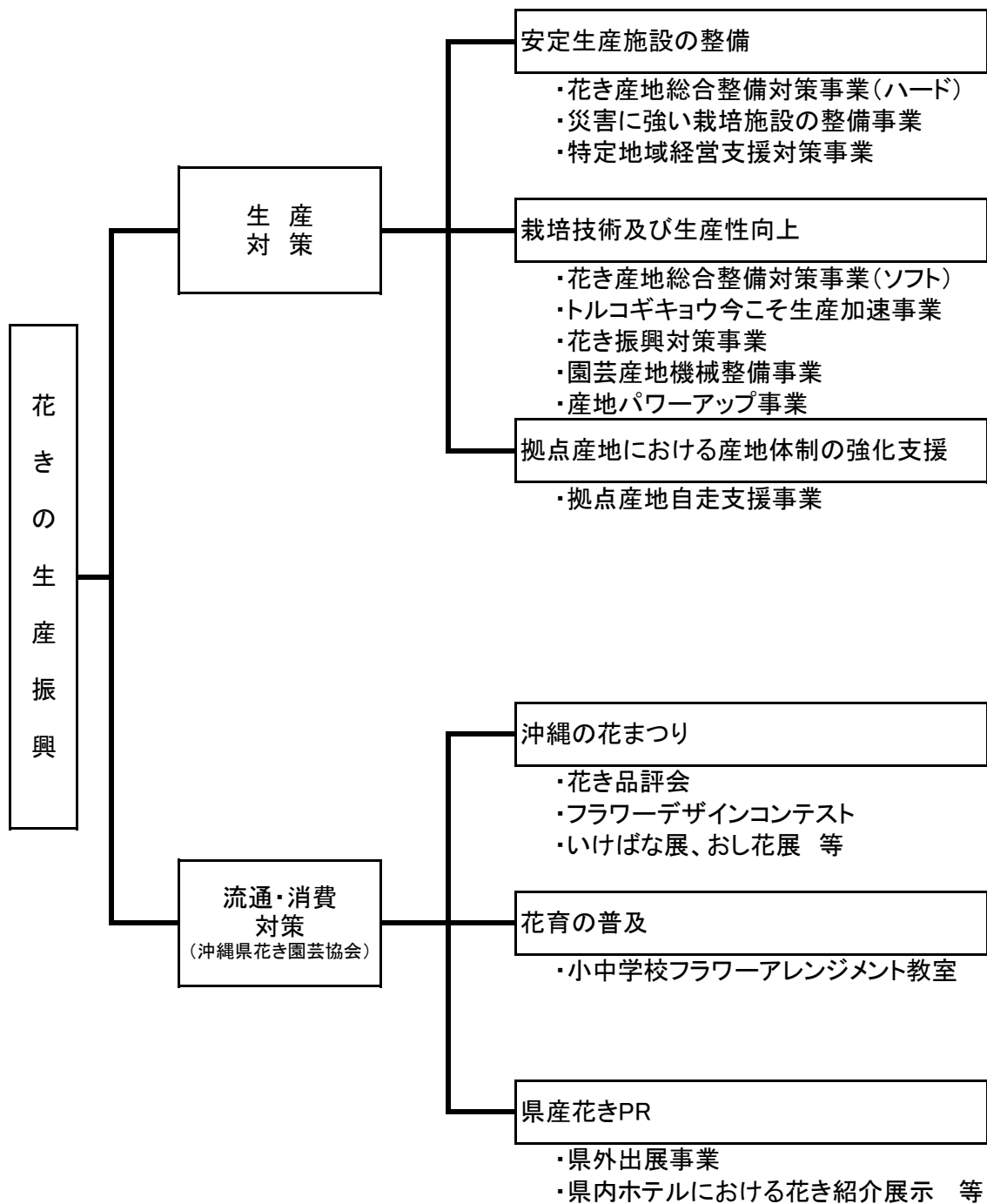
(単位：a、%)

区 分	北 部	中 部	南 部	宮 古	八重山	県 計
露地面積	20,808	15,042	14,978	60	766	51,654
平張施設面積	7,901	8,849	4,515	0	352	21,617
平張以外の施設面積	11,938	2,012	1,784	23	35	15,792
計	40,647	25,903	21,277	83	1,153	89,063
施設化率	48.8	41.9	29.6	27.7	33.6	42.0

資料：「花き産地生産出荷事情調査」園芸振興課調べ

6 花き関係事業の概要

(1)花きの生産振興施策体系(平成30年度)



(2) 花き振興対策事業実績

国庫補助事業：

平成29年度

災害に強い栽培施設の整備事業(国庫)

園芸作物生産振興対策事業交付金

単位：千円

市町村名 (地区名)	事業主体	対象花き	事業内容	事業量	事業費	負担区分			
						国庫	県費	市町村費	その他
国頭村 (国頭村第一地区)	沖縄県花卉園芸農業協同組合	ドラセナ	気象災害対応型平張施設	4,722㎡	21,406	12,684	3,172	0	5,550
今帰仁村 (今帰仁村園芸第一地区)	沖縄県農業協同組合	輪ギク ゴーヤー	強化型パイプハウス	4,086㎡	32,562	19,296	4,824	0	8,442
伊江村 (伊江村第八地区)	沖縄県花卉園芸農業協同組合	輪ギク	気象災害対応型平張施設	7,029㎡	32,022	18,976	4,744	0	8,302
伊江村 (伊江村第九地区)	沖縄県花卉園芸農業協同組合	小菊	気象災害対応型平張施設	5,904㎡	26,676	15,808	3,952	0	6,916
伊江村 (伊江村花卉第三地区)	沖縄県農業協同組合	輪ギク	気象災害対応型平張施設	4,887㎡	24,084	14,272	3,568	0	6,244
金武町 (金武町第1地区)	金武町	ドラセナ アレカヤシ	強化型パイプハウス	3,240㎡	25,574	15,154	3,789	6,631	0
恩納村 (恩納村喜瀬武原地区)	恩納村	アレカヤシ	強化型パイプハウス	2,862㎡	21,600	12,800	3,200	5,600	0
恩納村 (恩納村喜瀬武原地区)	恩納村	小菊	気象災害対応型平張施設	7,026㎡	32,292	19,136	4,784	8,372	0
うるま市 (うるま市第四地区)	沖縄県農業協同組合	小菊	気象災害対応型平張施設	9,729㎡	43,308	25,664	6,416	0	11,228
読谷村 (読谷村第三地区)	沖縄県花卉園芸農業協同組合	小菊	気象災害対応型平張施設	6,022㎡	25,142	14,899	3,725	0	6,518
中城村 (中城村花卉第一地区)	沖縄県農業協同組合	輪ギク	気象災害対応型平張施設	5,066.6㎡	23,544	13,952	3,488	0	6,104
糸満市 (糸満花卉第二地区)	沖縄県農業協同組合	小菊	気象災害対応型平張施設	9,372.1㎡	43,523	25,791	6,448	0	11,284
南部広域 (南部広域花卉第八地区)	沖縄県農業協同組合	トルコギキョウ	強化型パイプハウス	24,814.8㎡	210,214	124,570	31,143	0	54,501
南部広域 (南部広域花卉第九地区)	沖縄県農業協同組合	トルコギキョウ	強化型パイプハウス	2,548.8㎡	23,220	13,760	3,440	0	6,020
計				97,309.30㎡	585,167	346,762	86,693	20,603	131,109

産地パワーアップ事業(国庫)

産地パワーアップ事業補助金

単位：千円

市町村名 (地区名)	事業主体	対象花き	事業内容	事業量	事業費	負担区分			
						国庫	県費	市町村費	その他
今帰仁村 (今帰仁地区)	太陽の花今帰仁村 産地パワーアップ部会	キク	ハウス資材等の導入	28.76ha	15,511	7,181	0	0	8,330
名護市 (許田地区)	太陽の花名護市 産地パワーアップ部会	キク	ベタ掛け栽培用被覆資材	1.22ha	431	199	39	39	153
名護市 (許田地区)	生産農家	キク	トラクター、ロータリーの リース導入	トラクター1台 ロータリー1台	2,796	1,294	258	258	986
名護市 (許田地区)	生産農家	キク	冷蔵庫	1基	1,458	675	135	135	513
名護市 (羽地地区)	太陽の花名護市 産地パワーアップ部会	キク	冷蔵庫	1基	2,646	1,225	245	245	931
名護市 (羽地地区)	太陽の花名護市 産地パワーアップ部会	キク	平張施設用被覆資材等	11.79ha	330	152	30	30	117
名護市 (羽地地区)	生産農家	キク	トラクター、ロータリーの リース導入	トラクター1台 ロータリー1台	3,476	1,609	321	321	1,225
名護市 (羽地地区)	生産農家	キク	トラクター、ロータリーの リース導入	トラクター1台 ロータリー1台	3,456	1,600	320	320	1,216
名護市 (羽地地区)	生産農家	キク	トラクター、ロータリーの リース導入	トラクター1台 ロータリー1台	3,456	1,600	320	320	1,216

名護市 (羽地地区)	生産農家	キク	トラクター、ロータリーの リース導入	トラクター1台 ロータリー1台	3,456	1,600	320	320	1,216
伊江村 (伊江地区)	生産農家	キク	冷蔵庫のリース導入	1基	1,296	600	0	0	696
伊江村 (伊江地区)	生産農家	キク	冷蔵庫のリース導入	1基	1,296	600	0	0	696
伊江村 (伊江地区)	生産農家	キク	フレールモアのリース導入	1台	540	250	0	0	290
伊江村 (伊江地区)	生産農家	キク	トラクター、ロータリーの リース導入	トラクター1台 ロータリー1台	3,476	1,609	0	0	1,867
伊江村 (伊江地区)	生産農家	キク	トラクター、ロータリーの リース導入	トラクター1台 ロータリー1台	3,476	1,609	0	0	1,867
伊江村 (伊江地区)	生産農家	キク	トラクター、ロータリーの リース導入	トラクター1台 ロータリー1台	3,476	1,609	0	0	1,867
伊江村 (伊江地区)	生産農家	キク	トラクター、ロータリーの リース導入	トラクター1台 ロータリー1台	3,476	1,609	0	0	1,867
伊江村 (伊江地区)	生産農家	キク	トラクター、ロータリーの リース導入	トラクター1台 ロータリー1台	3,476	1,609	0	0	1,867
伊江村 (伊江地区)	生産農家	キク	トラクター、ロータリーの リース導入	トラクター1台 ロータリー1台	2,935	1,359	0	0	1,576
伊江村 (伊江地区)	生産農家	キク	トラクター、ロータリーの リース導入	トラクター1台 ロータリー1台	2,935	1,359	0	0	1,576
伊江村 (伊江地区)	生産農家	キク	トラクター、ロータリーの リース導入	トラクター1台 ロータリー1台	2,935	1,359	0	0	1,576
伊江村 (伊江地区)	生産農家	キク	トラクター、ロータリー、 冷蔵庫のリース導入	トラクター1台 ロータリー1台 冷蔵庫1基	4,231	1,959	0	0	2,272
伊江村 (伊江地区)	生産農家	キク	トラクター、ロータリーの リース導入	トラクター1台 ロータリー1台	2,935	1,359	0	0	1,576
伊江村 (伊江地区)	生産農家	キク	トラクター、ロータリー、 冷蔵庫のリース導入	トラクター1台 ロータリー1台 冷蔵庫1基	4,393	2,034	0	0	2,359
伊江村 (伊江地区)	生産農家	キク	冷蔵庫のリース導入	1基	1,458	675	0	0	783
伊江村 (伊江地区)	生産農家	キク	トラクター、ロータリー、 冷蔵庫のリース導入	トラクター1台 ロータリー1台 冷蔵庫1基	4,393	2,034	0	0	2,359
伊江村 (伊江地区)	生産農家	キク	トラクター、ロータリーの リース導入	トラクター1台 ロータリー1台	3,476	1,609	0	0	1,867
伊江村 (伊江地区)	生産農家	キク	トラクター、ロータリーの リース導入	トラクター1台 ロータリー1台	3,476	1,609	0	0	1,867
伊江村 (伊江地区)	生産農家	キク	トラクター、ロータリーの リース導入	トラクター1台 ロータリー1台	3,476	1,609	0	0	1,867
伊江村 (伊江地区)	太陽の花伊江村 産地パワーアップ部会②	キク	パイプハウス用被覆資材等 のリース導入	17.5ha	6,709	3,106	0	0	3,603
伊江村 (伊江地区)	JA伊江村産地パワーアップ部 会	キク	パイプハウス用被覆資材等 のリース導入	5.16ha	724	335	0	0	389
糸満市 (南西地区)	太陽の花糸満市 産地パワーアップ部会	キク	防風垣資材の導入	3.31ha	2,018	934	0	0	1,084
久米島町 (久米島地区)	太陽の花久米島町 産地パワーアップ部会	キク	平張施設用被覆資材 防風垣資材等の導入	6.78ha	2,554	1,182	236	236	900
久米島町 (久米島地区)	生産農家	キク	トラクター、ロータリー、 ラジコン動噴のリース導入	トラクター1台 ロータリー1台 ラジコン動噴1台	4,866	2,253	450	450	1,713
久米島町 (久米島地区)	生産農家	キク	堆肥散布機のリース導入	1台	1,382	640	128	128	486
久米島町 (久米島地区)	生産農家	キク	トラクター、ロータリーの リース導入	トラクター1台 ロータリー1台	3,476	1,609	321	321	1,225
久米島町 (久米島地区)	生産農家	キク	トラクター、ロータリー、 ラジコン動噴のリース導入	トラクター1台 ロータリー1台 ラジコン動噴1台	5,420	2,509	501	501	1,909
久米島町 (久米島地区)	生産農家	キク	ラジコン動噴のリース導入	1台	972	450	90	90	342
久米島町 (久米島地区)	生産農家	キク	ラジコン動噴、管理機の リース導入	ラジコン動噴1台 管理機1台	1,938	897	179	179	683
計					124,230	57,510	3,893	3,893	58,932

平成30年度

災害に強い栽培施設の整備事業(国庫)

園芸作物生産振興対策事業交付金

単位：千円

市町村名 (地区名)	事業主体	対象花き	事業内容	事業量	事業費	負担区分			
						国庫	県費	市町村費	その他
伊江村 (伊江村第10地区)	沖縄県花卉園芸農業協同組合	スプレーざく	気象災害対応型平張施設	4,387㎡	29,700	17,600	4,400	0	7,700
糸満市 (糸満小菊第一地区)	沖縄県農業協同組合	小菊	平張施設	4,218㎡	18,144	10,752	2,688	0	4,704
八重瀬町 (八重瀬小菊第一地区)	沖縄県農業協同組合	小菊	平張施設	12,042㎡	51,239	30,363	7,591	0	13,285
南部広域 (南部トルコギキョウ第一地区)	沖縄県農業協同組合	トルコギキョウ	強化型ハイブハウス	2,657㎡	24,116	14,290	3,574	0	6,252
計				23,303.80㎡	123,199	73,005	18,253	0	31,941

産地パワーアップ事業(国庫)

産地パワーアップ事業補助金

単位：千円

市町村名 (地区名)	事業主体	対象花き	事業内容	事業量	事業費	負担区分			
						国庫	県費	市町村費	その他
今帰仁村 (今帰仁地区)	太陽の花今帰仁支部産地パワーアップ事業部会	キク	コンボースパイプ、支柱パイプ、支柱パイプ、ヒラキ、ビニベツスプリングの導入	57.12ha	2,189	1,013	0	0	1,176
今帰仁村 (今帰仁地区)	JAおきなわ今帰仁花卉生産部会	キク	LED照明器具の導入	9.7ha	4,804	2,224	0	0	2,580
本部町 (本部地区)	JAおきなわ本部支店花卉生産部会	キク	LED照明器具の導入	3.2ha	1,710	791	158	158	603
名護市 (許田地区)	太陽の花名護市産地パワーアップ部会	キク	ベタ掛け栽培用被覆資材(支柱のみ)の導入	0.98ha	80	37	7	7	29
名護市 (羽地地区)	太陽の花名護市産地パワーアップ部会	キク	ベタ掛け栽培用被覆資材の導入	3.49ha	608	281	56	56	215
伊江村 (伊江地区)	生産農家	キク	トラクター、ロータリーのリース導入	トラクター1台 ロータリー1台	3,476	1,609	0	0	1,867
伊江村 (伊江地区)	生産農家	キク	トラクター、ロータリーのリース導入	トラクター1台 ロータリー1台	3,476	1,609	0	0	1,867
伊江村 (伊江地区)	生産農家	キク	トラクター、ロータリーのリース導入	トラクター1台 ロータリー1台	3,476	1,609	0	0	1,867
伊江村 (伊江地区)	生産農家	キク	トラクター、ロータリーのリース導入	トラクター1台 ロータリー1台	3,476	1,609	0	0	1,867
伊江村 (伊江地区)	生産農家	キク	トラクター、ロータリーのリース導入	トラクター1台 ロータリー1台	3,476	1,609	0	0	1,867
伊江村 (伊江地区)	生産農家	キク	トラクター、ロータリーのリース導入	トラクター1台 ロータリー1台	3,476	1,609	0	0	1,867
伊江村 (伊江地区)	生産農家	キク	堆肥散布機のリース導入	1台	1,244	576	0	0	668
伊江村 (伊江地区)	生産農家	キク	冷蔵庫リース導入	1台	1,296	600	0	0	696
伊江村 (伊江地区)	生産農家	キク	冷蔵庫のリース導入	1台	1,458	675	0	0	783
伊江村 (伊江地区)	生産農家	キク	冷蔵庫のリース導入	1台	1,296	600	0	0	696
計					35,541	16,451	221	221	18,648

園芸産地機械整備事業(国庫)

園芸作物生産振興対策事業交付金

単位：千円

市町村名 (地区名)	事業主体	対象花き	事業内容	事業量	事業費	負担区分			
						国庫	県費	市町村費	その他
沖縄県広域第五地区 (今帰仁村、うるま市、読谷村)	沖縄県花卉園芸農業協同組合	キク	自動結束ロボット付選花機	9台	72,000	53,333	0	0	18,667
計					72,000	53,333	0	0	18,667

特定地域経営支援対策事業(国庫)

特定地域経営支援対策事業交付金

単位：千円

市町村名 (地区名)	事業主体	対象花き	事業内容	事業量	事業費	負担区分			
						国庫	県費	市町村費	その他
糸満市 (糸満第三地区)	(有) 仲里園芸	コショウラン	高生産性農業用機械施設(花卉温室)	1,440㎡	60,422	37,289	4,692	0	18,441
沖縄県広域 (沖縄県広域地区)	沖縄県花卉園芸農業協同組合	キク類	農畜産物集出荷貯蔵施設(花卉集出荷設備一式)	1,500㎡	362,880	224,000	28,000	0	110,880
計					423,302	261,289	32,692	0	129,321

県単補助事業：

平成27年度

花き産地総合整備事業(県単)

単位：千円

市町村名 (地区名)	事業主体	対象花き	事業内容	事業量	事業費			
					県費	市町村費	その他	
県内広域	沖縄県農業協同組合	トルコギキョウ	トルコギキョウの蕾整理による 草姿改善技術実証圃	969㎡	758	468	0	290
南部広域	沖縄県農業協同組合	ストレリチア	ストレリチア株分け・鉢上げ技術 実証圃	26,400㎡	5,828	3,597	0	2,231
県内広域	沖縄県農業協同組合	スプレーギク	スプレーギクピンボン仕立て栽培 実証試験	1,462㎡	706	353	0	353
計				28,831㎡	7,292	4,418	0	2,874

平成28年度

花き産地総合整備事業(県単)

単位：千円

市町村名 (地区名)	事業主体	対象花き	事業内容	事業量	事業費			
					県費	市町村費	その他	
南部広域第二地区	沖縄県農業協同組合	洋ラン (デンファレ)	洋ラン(デンファレ)優良品種の 実証圃	3,240㎡	3,680	2,271	0	1,409
南風原町	沖縄県農業協同組合	ストレリチア	ストレリチア立枯れ予防定植 管理技術実証圃	15,524㎡	2,724	1,677	100	947
計				18,764㎡	6,404	3,948	100	2,356

平成29年度

花き産地総合整備事業(県単)

単位：千円

市町村名 (地区名)	事業主体	対象花き	事業内容	事業量	事業費			
					県費	市町村費	その他	
北部広域 (東村、恩納村)	沖縄県農業協同組合	観葉鉢物	優良品種の種苗導入	18,700㎡	1,721	934	0	787
県内広域 (沖縄市、糸満市、八重瀬町)	沖縄県農業協同組合	カラー	優良品種の種苗導入	660㎡	1,651	934	0	717
県内広域 (恩納村、金武町、久米島町)	沖縄県農業協同組合	リアトリス	優良品種の種苗導入	5,900㎡	689	393	0	296
県内広域 (国頭村、今帰仁村、本部町、恩納 村、うるま市、糸満市)	沖縄県花卉園芸農業協同組合	小ギク スプレーギク	優良品種の種苗導入	18,800㎡	1,881	1,160	0	721
計				44,060㎡	5,942	3,421	0	2,521

トルコギキョウ今こそ生産加速事業(県単)

単位：千円

市町村名 (地区名)	事業主体	対象花き	事業内容	事業量	事業費			
					県費	市町村費	その他	
県内広域 (東村、名護市、うるま市、沖縄市、 西原町、南風原町、八重瀬町、糸満 市、南城市、豊見城市)	沖縄県農業協同組合	トルコギキョウ	実証・試験の実施 (循環扇設置による病害対策)	27,600㎡	5,335	2,720	0	2,615
県内広域 (名護市、今帰仁村、豊見城市、那覇 市)	沖縄県花卉園芸農業協同組合	トルコギキョウ	実証・試験の実施 (遮光ネットによる高温対策)	7,383㎡	1,124	680	0	444
計				34,983㎡	6,459	3,400	0	3,059

平成30年度

花き産地総合整備事業(県単)

単位：千円

市町村名 (地区名)	事業主体	対象花き	事業内容	事業量	事業費			
					県費	市町村費	その他	
県内広域 (名護市、うるま市、豊見城市、南城 市、八重瀬町)	沖縄県農業協同組合	洋ラン	実証・試験の実施 (循環扇設置による病害対策)	13,495㎡	2,358	1,000	0	1,358
糸満市	沖縄県花卉園芸農業協同組合	小ギク	実証・試験の実施 (防風ネット設置による台風対策)	18,700㎡	3,203	1,977	0	1,226
計				32,195㎡	5,561	2,977	0	2,584

トルコギキョウ今こそ生産加速事業(県単)

単位：千円

市町村名 (地区名)	事業主体	対象花き	事業内容	事業量	事業費			
					県費	市町村費	その他	
県内広域 (今帰仁村、本部町、うるま市、西原 町、沖縄市)	沖縄県農業協同組合	トルコギキョウ	実証・試験の実施 (遮光ネット設置による高温対策)	7,876㎡	1,661	1,025	0	636
計				7,876㎡	1,661	1,025	0	636

7 参考資料

(1) 花きの年次別生産状況

年次	種類	項目 単位	平張施設栽培 ^{※1}					平張施設を除く施設栽培				
			作付面積	出荷量	出荷額	うち県外		作付面積	出荷量	出荷額	うち県外	
						出荷量	出荷額				出荷量	出荷額
平成2年	切花類	千本	-	-	-	-	-	15,255	35,485	3,050,320	31,008	2,744,993
	鉢物類	千鉢	-	-	-	-	-	4,416	1,495	1,937,006	1,154	1,677,005
	花壇用苗木	千本	-	-	-	-	-	120	981	49,460	11	480
	球根類	千球	-	-	-	-	-	0	0	0	0	0
	花木類	千本	-	-	-	-	-	0	0	0	0	0
	芝類他		-	-	-	-	-	-	-	-	-	-
	計		-	-	-	-	-	19,791	-	5,036,786	-	4,422,478
平成7年	切花類	千本	-	-	-	-	-	20,142	45,736	3,039,190	41,173	2,681,191
	鉢物類	千鉢	-	-	-	-	-	5,282	1,902	1,750,840	6,084	1,294,254
	花壇用苗木	千本	-	-	-	-	-	596	2,213	118,962	0	0
	球根類	千球	-	-	-	-	-	0	0	0	0	0
	花木類	千本	-	-	-	-	-	0	0	0	0	0
	芝類他		-	-	-	-	-	-	-	-	-	-
	計		-	-	-	-	-	26,020	-	4,908,992	-	3,975,445
平成12年	切花類	千本	-	-	-	-	-	19,557	41,241	1,954,437	35,989	1,727,405
	鉢物類	千鉢	-	-	-	-	-	2,497	1,357	1,108,724	551	616,428
	花壇用苗木	千本	-	-	-	-	-	405	1,990	98,192	0	0
	球根類	千球	-	-	-	-	-	0	0	0	0	0
	花木類	千本	-	-	-	-	-	270	104	51,850	0	0
	芝類他		-	-	-	-	-	0	0	0	0	0
	計		-	-	-	-	-	22,729	-	3,213,203	-	2,343,833
平成26年	切花類	千本	10,769	38,041	1,165,378	34,182	1,040,260	14,975	27,546	1,200,920	21,716	975,057
	鉢物類	千鉢	257	11	14,347	0	758	2,643	356	554,561	144	362,077
	花壇用苗木	千本	0	0	0	0	0	0	0	0	0	0
	球根類	千球	0	0	0	0	0	0	0	0	0	0
	花木類	千本	0	0	0	0	0	200	5	5,296	0	0
	芝類他		0	0	0	0	0	0	0	0	0	0
	計		11,026	-	1,179,725	-	1,041,018	17,818	-	1,760,777	-	1,337,134
平成14年	切花類	千本	-	-	-	-	-	17,135	40,117	1,796,290	33,128	1,494,630
	鉢物類	千鉢	-	-	-	-	-	3,123	1,901	1,239,714	932	800,930
	花壇用苗木	千本	-	-	-	-	-	339	2,460	48,693	0	0
	球根類	千球	-	-	-	-	-	0	0	0	0	0
	花木類	千本	-	-	-	-	-	290	107	54,700	0	0
	芝類他		-	-	-	-	-	5	20	200	0	0
	計		-	-	-	-	-	20,892	-	3,139,597	-	2,295,560
平成28年	切花類	千本	9,980	40,446	1,430,608	37,949	1,328,915	20,296	40,187	1,789,155	36,965	1,682,573
	鉢物類	千鉢	180	12	20,410	16	24,167	2,670	128	292,500	129	259,133
	花壇用苗木	千本	0	0	25	0	0	0	0	0	0	0
	球根類	千球	0	0	0	0	0	0	0	0	0	0
	花木類	千本	0	0	0	0	0	0	0	0	0	0
	芝類他		0	0	0	0	0	0	0	0	0	0
	計		10,209	40,479	1,470,192	37,974	1,367,076	23,135	40,492	2,301,355	37,130	1,965,038
平成29年	切花類	千本	21,349	51,138	1,712,735	48,292	1,595,608	12,994	32,660	1,512,338	28,835	1,358,517
	鉢物類	千鉢	268	23	33,858	12	24,527	2,798	341	685,765	162	464,454
	花壇用苗木	千本	0	3	61	0	0	0	0	0	0	0
	球根類	千球	0	0	0	0	0	0	0	0	0	0
	花木類	千本	0	0	0	0	0	0	0	0	0	0
	芝類他		0	0	0	0	0	0	0	0	0	0
	計		21,617	51,164	1,746,654	48,304	1,620,135	15,792	33,001	2,198,103	28,997	1,822,971

単位：a、千円

露地栽培					計				
		うち県外					うち県外		
作付面積	出荷量	出荷額	出荷量	出荷額	作付面積	出荷量	出荷額	出荷量	出荷額
62,752	229,294	11,587,130	226,968	11,516,280	78,007	264,779	14,637,450	257,976	14,261,273
6,533	199	66,390	98	24,285	10,949	1,694	2,003,396	1,252	1,701,290
0	0	0	0	0	120	981	49,460	11	480
692	820	27,235	806	27,165	692	820	27,235	806	27,165
739	69	56,640	0	0	739	69	56,640	0	0
-	-	-	-	-	-	-	-	-	-
70,716	-	11,737,395	-	11,567,730	90,507	-	16,774,181	-	15,990,208
92,913	332,648	13,956,401	320,048	13,425,997	113,055	378,384	16,995,591	361,221	16,107,188
3,910	117	36,610	102	34,950	9,192	2,019	1,787,450	6,186	1,329,204
0	0	0	0	0	596	2,213	118,962	0	0
395	202	6,611	202	6,611	395	202	6,611	202	6,611
1,665	350	98,825	0	0	1,665	350	98,825	0	0
350	35	1,100	0	0	350	350	35	1,100	0
99,233	-	14,099,547	-	13,467,558	125,253	-	19,008,539	-	17,443,003
94,955	322,428	12,242,116	282,678	10,725,242	114,512	363,669	14,196,553	318,667	12,452,647
4,422	154	66,478	61	35,176	6,919	1,511	1,175,202	612	651,604
146	675	33,693	0	0	551	2,665	131,885	0	0
564	614	16,212	529	13,940	564	614	16,212	529	13,940
0	0	0	0	0	270	104	51,850	0	0
0	0	0	0	0	0	0	0	0	0
100,087	-	12,358,499	-	10,774,358	122,816	-	15,571,702	-	13,118,191
69,295	244,136	8,017,799	194,652	6,247,617	95,039	309,723	10,384,097	250,550	8,262,934
80	324	23,539	5	17,000	2,980	691	592,447	149	379,835
10	9	471	0	0	10	9	471	0	0
0	0	0	0	0	0	0	0	0	0
0	0	0	0	0	200	5	5,296	0	0
1	0	104	0	0	1	3	104	0	0
69,386	-	8,041,913	-	6,264,617	98,230	-	10,982,415	-	8,642,769
88,278	303,671	10,903,520	248,211	8,677,859	105,413	343,788	12,699,810	281,339	10,172,489
3,100	423	52,118	407	43,885	6,223	2,324	1,291,832	1,339	844,815
200	900	4,500	0	0	539	3,360	53,193	0	0
67	125	3,750	0	0	67	125	3,750	0	0
0	0	0	0	0	290	107	54,700	0	0
0	0	0	0	0	5	20	200	0	0
91,645	-	10,963,888	-	8,721,744	112,537	-	14,103,485	-	11,017,304
55,299	219,810	8,350,755	186,858	7,050,173	85,575	300,443	1,570,518	261,772	10,061,661
551	3	2,021	3	2,000	3,401	143	314,931	148	285,300
9	27	1,260	0	0	9	27	1,285	0	0
0	0	0	0	0	0	0	0	0	0
0	0	0	0	0	0	0	0	0	0
0	0	0	0	0	0	0	0	0	0
55,859	219,841	8,354,320	186,861	7,052,173	89,203	300,812	12,125,867	261,966	10,384,287
51,527	208,291	7,367,067	179,672	5,821,718	85,870	292,089	10,592,140	256,799	8,775,843
116	5	8,965	3	8,688	3,182	369	728,588	177	497,669
11	31	1,453	0	0	11	34	1,514	0	0
0	0	0	0	0	0	0	0	0	0
0	0	0	0	0	0	0	0	0	0
0	0	0	0	0	0	0	0	0	0
51,654	208,327	7,377,485	179,675	5,830,406	89,063	292,492	11,322,242	256,976	9,273,512

※1 平成15年度から平張施設とそれ以外の施設を区別して調査を実施

資料：花き産地生産出荷事情調査

(2) 市町村別生産状況

	平成2年		平成7年		平成12年		平成17年	
	作付面積	出荷額	作付面積	出荷額	作付面積	出荷額	作付面積	出荷額
1 国頭村	2,073	308,659	3,996	398,240	1,945	241,590	1,828	194,734
2 大宜味村	1,310	117,116	1,608	191,916	685	110,189	983	87,327
3 東村	2,015	184,715	4,814	263,620	3,245	182,607	1,443	148,852
4 今帰仁村	9,924	1,729,756	10,305	1,764,765	11,443	1,476,560	9,661	1,604,268
5 本部町	5,818	1,343,175	6,028	1,093,825	5,365	867,049	4,337	798,911
6 名護市	11,170	1,800,682	11,527	1,758,873	11,164	1,248,890	8,782	1,069,216
7 恩納村	6,581	608,451	9,089	910,511	11,127	983,607	7,702	963,144
8 宜野座村	2,694	457,464	2,398	375,117	1,607	186,348	1,976	221,046
9 金武町	2,332	240,204	4,038	402,459	5,100	317,497	1,977	355,819
10 伊江村	5,009	1,139,699	7,716	1,910,448	9,207	1,686,980	8,156	1,641,331
11 伊平屋村	54	0	27	1,606	113	2,207	80	560
12 伊是名村	59	9,883	211	19,966	68	8,810	47	2,656
計	49,039	7,939,804	61,757	9,091,346	61,069	7,312,334	46,972	7,087,864
13 石川市	4,591	1,224,206	3,920	878,928	4,659	803,368	-	-
14 与那城町	397	33,860	882	65,295	492	41,955	-	-
15 勝連町	266	41,640	584	93,740	716	90,981	-	-
16 具志川市(うるま市) ^{※1}	6,364	1,477,400	8,647	1,495,372	9,145	1,269,853	12,037	1,822,806
17 沖繩市	4,237	1,039,328	5,697	904,311	6,814	905,517	5,911	809,078
18 読谷村	2,223	548,450	5,195	887,757	7,480	919,872	6,669	949,191
19 嘉手納町	308	27,713	148	18,624	450	9,760	10	8,915
20 北谷町	41	6,910	43	14,590	38	19,000	0	0
21 北中城村	528	97,440	824	89,415	874	66,574	1,135	76,674
22 中城村	2,187	463,218	2,578	428,495	1,614	272,242	1,646	275,474
23 宜野湾市	1,168	209,440	876	126,656	541	88,594	567	76,996
24 西原町	1,166	248,950	1,404	193,606	821	111,268	597	126,180
25 浦添市	356	53,188	209	18,976	204	36,600	103	8,259
計	23,832	5,471,743	31,007	5,215,765	33,848	4,635,584	28,675	4,153,573
26 那覇市	665	102,346	946	139,589	692	82,975	609	78,568
27 豊見城市	1,031	223,705	1,516	306,550	860	176,496	475	88,927
28 糸満市	3,757	910,227	8,328	1,530,021	7,341	1,187,617	9,895	1,198,630
29 東風平町	694	140,395	1,640	159,185	1,839	158,214	1,017	135,190
30 具志頭村(八重瀬町) ^{※2}	3,052	486,155	4,412	718,176	3,913	623,795	7,715	908,800
31 玉城村	530	112,721	1,082	157,869	626	122,734	381	50,020
32 知念村	0	0	100	10,850	0	0	20	58
33 佐敷町(南城市) ^{※3}	196	60,804	167	60,224	339	99,572	0	0
34 与那原町	234	52,048	386	51,913	330	32,839	37	6,454
35 大里村	1,164	101,709	3,049	120,482	2,092	113,806	686	61,795
36 南風原町	2,058	449,531	3,075	438,338	3,199	381,924	2,930	363,738
37 仲里村	191	23,468	1,076	164,173	726	82,942	-	-
38 具志川村(久米島町) ^{※4}	1,183	205,909	2,059	358,614	2,269	247,416	2,512	424,747
39 渡嘉敷村	5	500	30	500	0	0	3	25
40 座間味村	0	0	0	0	0	0	0	0
41 粟国村	0	0	0	0	0	0	0	0
42 渡名喜村	0	0	0	0	0	0	0	0
43 南大東村	0	0	150	1,000	0	0	0	0
44 北大東村	0	0	0	0	0	0	0	0
計	14,760	2,869,518	28,016	4,217,484	24,226	3,310,330	26,280	3,316,952
45 平良市(宮古島市) ^{※5}	273	31,334	187	36,395	92	11,635	28	3,625
46 城辺町	518	48,915	320	9,145	555	23,585	23	3,370
47 下地町	340	111,080	164	26,175	50	6,275	12	2,275
48 上野村	40	918	245	550	0	0	0	0
49 伊良部町	0	0	80	1,500	0	0	0	0
50 多良間村	0	0	0	0	0	0	0	0
計	1,171	192,247	996	73,765	697	41,495	63	9,270
51 石垣市	1,675	300,869	3,477	410,179	2,976	271,959	3,297	109,422
52 竹富町	0	0	0	0	0	0	0	0
53 与那国町	0	0	0	0	0	0	0	0
計	1,675	300,869	3,477	410,179	2,976	271,959	3,297	109,422
県計	90,477	16,774,181	125,253	19,008,539	122,816	15,571,702	105,287	14,677,081

※1 平成17年以降はうるま市(旧石川市、旧具志川市、旧与那城村、旧勝連町が合併)の実績

※2 平成18年以降は八重瀬町(旧東風平町と旧具志頭村が合併)の実績

※3 平成18年以降は南城市(旧佐敷町、旧玉城村、旧知念村、旧大里村が合併)の実績

単位:a、千円

平成25年		平成26年		平成27年		平成28年		平成29年		
作付面積	出荷額	作付面積	出荷額	作付面積	出荷額	作付面積	出荷額	作付面積	出荷額	
1,491	148,139	1,748	138,936	1,790	164,002	1,760	145,706	1,672	128,056	1
1,042	70,364	924	55,945	654	91,326	813	88,131	926	84,328	2
1,513	67,835	1,312	65,334	931	44,035	931	41,649	933	32,756	3
10,027	1,293,653	9,781	1,197,735	10,114	1,446,789	8,423	1,297,617	8,430	1,211,263	4
3,269	503,019	2,873	441,547	2,925	533,239	2,810	471,957	2,687	413,233	5
8,380	780,871	6,844	654,127	6,316	766,048	5,978	703,210	5,692	638,269	6
7,581	678,128	7,173	702,315	6,468	748,095	6,406	766,873	5,985	707,011	7
1,160	100,691	966	83,442	1,033	110,807	1,135	121,558	1,082	120,768	8
3,438	253,966	3,471	289,054	3,418	268,475	3,366	236,953	3,862	241,051	9
8,230	1,459,776	9,031	1,433,484	9,328	1,788,878	9,397	1,635,414	9,378	1,617,360	10
0	0	0	0	0	0	0	0	0	0	11
10	733	10	803	10	487	0	0	0	0	12
46,141	5,357,175	44,133	5,062,722	42,987	5,962,181	41,019	5,509,068	40,647	5,194,095	
-	-	-	-	-	-	-	-	-	-	13
-	-	-	-	-	-	-	-	-	-	14
-	-	-	-	-	-	-	-	-	-	15
11,962	1,353,778	12,085	1,270,934	10,449	1,572,659	11,028	1,414,980	11,375	1,403,234	16
5,968	525,070	5,209	498,395	4,559	632,465	4,514	628,513	4,296	546,478	17
8,787	1,060,551	8,981	1,177,563	8,735	1,306,616	8,304	1,300,012	8,444	1,062,182	18
137	4,228	172	4,171	137	5,779	154	4,795	162	3,361	19
0	0	0	0	0	0	0	0	0	0	20
264	9,654	268	8,191	240	6,973	189	7,913	189	6,478	21
803	121,438	709	115,819	739	140,867	821	131,403	723	107,027	22
661	99,931	500	66,213	513	77,780	585	71,619	478	59,738	23
307	38,722	568	48,421	255	42,081	257	40,920	236	39,888	24
8	162	8	162	8	173	0	0	0	0	25
28,896	3,213,534	28,500	3,189,869	25,635	3,785,393	25,852	3,600,155	25,903	3,228,386	
936	101,545	909	85,805	679	81,963	221	50,780	189	28,141	26
473	57,211	505	59,116	426	70,113	339	56,352	394	60,931	27
10,967	1,301,612	11,816	1,322,631	10,769	1,579,889	9,678	1,485,131	10,802	1,549,944	28
-	-	-	-	-	-	-	-	-	-	29
5,255	515,697	4,800	430,184	4,508	585,936	4,156	552,256	3,820	414,575	30
-	-	-	-	-	-	-	-	-	-	31
-	-	-	-	-	-	-	-	-	-	32
1,227	88,972	875	86,627	901	106,228	786	73,934	468	77,903	33
17	374	16	392	16	390	16	349	73	150	34
-	-	-	-	-	-	-	-	-	-	35
2,612	311,795	2,660	287,932	2,719	329,355	3,038	327,265	2,910	309,998	36
-	-	-	-	-	-	-	-	-	-	37
2,666	370,364	2,791	399,747	2,819	463,496	2,816	389,930	2,621	386,252	38
0	0	0	0	0	0	0	0	0	0	39
0	0	0	0	0	0	0	0	0	0	40
0	0	0	0	0	0	0	0	0	0	41
0	0	0	0	0	0	0	0	0	0	42
0	0	0	0	0	0	0	0	0	0	43
0	0	0	0	0	0	0	0	0	0	44
24,153	2,747,570	24,372	2,672,434	22,837	3,217,370	21,050	2,935,997	21,277	2,827,894	
72	14,355	12	2,115	70	13,857	80	14,209	83	10,887	45
-	-	-	-	-	-	-	-	-	-	46
-	-	-	-	-	-	-	-	-	-	47
-	-	-	-	-	-	-	-	-	-	48
-	-	-	-	-	-	-	-	-	-	49
0	0	0	0	0	0	0	0	0	0	50
72	14,355	12	2,115	70	13,857	80	14,209	83	10,887	
1,179	52,799	1,213	55,274	1,202	60,915	1,202	66,438	1,153	60,980	51
0	0	0	0	0	0	0	0	0	0	52
0	0	0	0	0	0	0	0	0	0	53
1,179	52,799	1,213	55,274	1,202	60,915	1,202	66,438	1,153	60,980	
100,441	11,385,433	98,230	10,982,414	92,731	13,039,716	89,203	12,125,867	89,063	11,322,242	

(3)平成29年(1月～12月)生産出荷実績

ア切花類

単位: a、千本、千円、戸

種類名	平張施設栽培				平張施設を除く施設栽培				露地栽培				計(施設+露地)			
	うち県外出荷		うち県外出荷		うち県外出荷		うち県外出荷		うち県外出荷		うち県外出荷		うち県外出荷		うち県外出荷	
	出荷数量	出荷額	出荷数量	出荷額	出荷数量	出荷額	出荷数量	出荷額	出荷数量	出荷額	出荷数量	出荷額	出荷数量	出荷額	出荷数量	出荷額
キ	3,542	5,470	271,080	253,816	1,900	5,031	258,073	4,890	251,836	0	0	0	0	15,102	53,077	2,722,557
輪ギク(電照)	0	0	0	0	0	0	0	0	0	0	0	0	0	0	0	0
輪ギク(無電照)	3,542	5,470	271,080	253,816	1,900	5,031	258,073	4,890	251,836	0	0	0	0	15,102	53,077	2,722,557
小ギク小計	13,125	34,240	1,011,640	933,529	2,618	9,152	301,343	9,048	300,376	31,728	149,632	4,591,784	125,068	47,471	193,024	5,904,767
小ギク(電照)	0	0	0	0	0	0	0	0	0	0	0	0	0	0	0	0
小ギク(無電照)	13,125	34,240	1,011,640	933,529	2,618	9,152	301,343	9,048	300,376	31,728	149,632	4,591,784	125,068	47,471	193,024	5,904,767
ク	2,489	8,715	320,657	8,704	619	2,265	91,030	2,259	90,674	1,446	6,187	240,020	6,078	4,554	17,167	651,707
スプレーギク(電照)	0	0	0	0	0	0	0	0	0	0	0	0	0	0	0	0
スプレーギク(無電照)	2,489	8,715	320,657	8,704	619	2,265	91,030	2,259	90,674	1,446	6,187	240,020	6,078	4,554	17,167	651,707
スプレーギク小計	19,156	48,425	1,603,377	1,507,576	5,137	16,448	650,442	16,197	642,886	42,834	198,395	7,025,208	172,789	67,127	263,268	9,279,031
洋ラン	261	53	5,006	4,888	669	1,064	103,982	791	94,362	0	0	0	0	930	1,117	108,988
オアシス	95	77	7,094	6,364	18	0	0	0	675	0	0	0	0	113	96	8,728
カトレア	0	0	0	0	0	0	0	0	0	0	0	0	0	0	0	0
その他洋ラン	20	1	39	0	5	11	1,482	10	1,377	0	0	0	0	25	12	1,521
洋ラン小計	376	131	12,155	11,252	692	1,094	107,098	809	96,414	0	0	0	0	1,068	1,225	119,253
ストリチア	0	4	207	0	0	0	0	0	2,696	790	75,493	667	71,568	2,696	794	75,700
ヘリオニア	203	200	13,788	122	10,606	51	102	4,761	98	4,520	864	1,518	11,722	1,118	1,820	63,672
レッドジンジャー類	175	168	11,847	145	10,440	35	20	2,278	19	2,256	312	200	13,406	522	388	27,531
アンズワム	0	0	0	0	65	40	2,800	40	2,800	5	1	89	1	70	41	2,889
リアストス	0	0	0	0	116	470	16,450	470	16,450	316	734	27,724	689	432	1,204	44,174
ウエキヨウ	0	0	0	0	0	0	0	0	0	0	0	0	0	8	24	617
スターチス(1年草)	0	0	0	0	0	0	0	0	0	54	44	2,469	11	54	44	2,469
クロヨウサ	0	0	0	0	0	0	0	0	0	2	1	68	1	2	1	68
カンザンカ	0	0	0	0	35	96	5,882	96	5,882	0	0	0	0	35	96	5,882
カンザンカポ	0	0	0	0	0	0	0	0	0	190	38	1,771	32	190	38	1,771
ハナ	0	0	0	0	40	231	17,082	0	0	0	0	0	0	40	231	17,082
ソリダヨ	0	0	0	0	0	0	0	0	354	0	0	0	0	0	0	0
ソリダヨ	0	0	0	0	0	0	0	0	0	617	11	354	0	0	0	0
宿根アスター類	0	0	0	0	25	42	1,300	2	137	0	2	127	2	1,133	1,957	267,920
トルネギキヨウ	10	8	236	2	40	9	36	1,479	3	85	66	72	2,496	85	116	4,211
ヒメバイン・花バイン	0	0	0	0	0	0	0	0	0	927	273	19,726	219	927	273	19,726
ミナバイン	15	267	11,593	51	3,315	0	1	44	1	44	0	0	0	15	268	11,637
ガーベラ	403	647	37,671	320	24,401	1,517	3,019	320,613	2,677	289,382	5,432	3,673	188,492	7,352	7,339	546,776
小計	106	462	1,859	461	1,844	1,851	4,151	168,223	3,177	135,389	43	24	95	2,000	4,637	170,177
アレアヤシ	509	653	24,077	483	20,851	2,936	4,317	171,863	2,694	108,606	1,721	1,761	61,211	5,166	6,731	257,151
タマシダ	0	0	0	0	82	1,218	9,816	1,067	8,584	570	2,125	17,903	2,106	652	3,343	27,719
レザニア	0	2	44	0	33	52	1,838	2	44	2	0	2	0	35	54	1,884
タニワタリ	324	200	5,588	193	5,433	364	1,297	40,701	1,288	40,474	3	1	33	691	1,498	46,322
スマイラックス	0	0	0	0	0	0	0	0	0	0	0	0	0	0	0	0
フトイ	0	4	38	0	0	0	0	0	0	108	703	7,604	699	108	707	7,642
の	12	2	222	2	222	42	65	1,885	51	1,234	13	21	239	67	88	2,346
の	2	14	326	0	10	8	7	215	7	208	337	744	295	347	765	28,968
オクラレカ	382	494	19,205	437	17,863	246	811	32,508	810	32,495	0	0	0	628	1,305	51,713
キンステラ	1	1	78	0	6	0	0	0	0	28	6	240	4	157	29	318
糸芭蕉	78	103	8,095	45	6,150	59	111	2,775	22	663	208	537	308	345	751	23,036
その他葉もの	1,414	1,935	59,532	1,621	52,379	5,621	12,029	429,824	9,118	327,697	3,033	5,922	12,790	10,068	19,886	617,276
小計	0	0	0	0	0	0	0	0	0	19	45	7,410	33	19	45	7,410
葉もの類	0	0	0	0	13	28	1,889	0	0	0	4	217	4	13	32	2,106
球クマ	0	0	0	0	0	0	0	0	0	0	0	0	0	0	0	0
根アマンリ	0	0	0	0	0	0	0	0	0	0	0	0	0	0	0	0
切ユリ類	0	0	0	0	0	0	0	0	0	0	0	0	0	0	0	0
花その他球根切花類	0	0	0	0	10	12	1,289	12	1,289	185	180	9,636	134	195	192	10,925
切花小計	0	0	0	0	23	40	3,178	22	1,289	206	229	16,032	180	229	269	19,210
その他切花類	0	0	0	0	4	30	1,179	12	849	3	27	2,005	26	7	57	3,184
切花類小計	21,349	51,138	1,712,735	48,292	1,595,608	12,994	32,660	1,512,338	28,835	1,358,517	51,527	208,291	7,367,067	85,870	292,089	10,592,140
切花類計	0	0	0	0	0	0	0	0	0	0	0	0	0	0	0	0
切花類計	21,349	51,138	1,712,735	48,292	1,595,608	12,994	32,660	1,512,338	28,835	1,358,517	51,527	208,291	7,367,067	85,870	292,089	10,592,140

イ 鉢物類・花壇用苗木・その他

単位：a、千鉢、千本、千円、戸

区分	平張施設栽培				平張施設を除く施設栽培				露地栽培				計(施設+露地)						
	うち県外出荷		うち県外出荷		うち県外出荷		うち県外出荷		うち県外出荷		うち県外出荷		うち県外出荷		うち県外出荷				
	出荷数量	出荷額	出荷数量	出荷額	出荷数量	出荷額	出荷数量	出荷額	出荷数量	出荷額	出荷数量	出荷額	出荷数量	出荷額	出荷数量	出荷額			
種類名	作付面積	出荷数量	出荷額	作付面積	出荷数量	出荷額	作付面積	出荷数量	出荷額	作付面積	出荷数量	出荷額	作付面積	出荷数量	出荷額	作付面積	出荷数量	出荷額	戸数
ベンジャミン	3	0	1,119	0	1,119	0	222	7	23,105	16	0	300	241	7	24,524	7	24,344	14	
観ドラセナ類	88	1	5,695	1	3,904	987	43	107,510	39	102,064	28	1	2,600	1,103	115,805	45	108,568	53	
ヤシ類	1	0	475	0	475	19	3	6,694	2	5,590	3	0	200	23	7,369	3	6,265	16	
葉スバファイアム	0	0	0	0	0	0	0	0	0	0	0	0	0	0	0	0	0	0	
ゴム類	13	0	2,268	0	2,268	407	42	126,086	32	125,382	52	1	3,908	472	132,262	43	131,558	39	
鉢バキヲ	3	1	2,038	1	2,038	91	3	13,813	3	13,286	3	0	500	97	16,351	4	15,824	23	
パッサイヤ	0	0	173	0	173	83	4	18,178	4	18,052	0	0	0	83	18,351	4	18,225	18	
その他観葉	85	1	1,970	0	400	842	91	182,927	59	161,660	13	1	1,225	940	186,122	93	163,240	76	
小計	193	3	13,738	2	10,377	2,651	193	478,313	146	448,959	115	3	8,733	2,959	500,784	199	468,024	93	
デンブアレ	0	0	0	0	0	0	0	0	0	0	0	0	0	0	0	0	0	0	
洋コチウラン	0	7	4,142	0	0	111	136	202,858	10	13,762	0	0	0	111	143	207,000	10	13,762	4
ラオンジウム	0	0	0	0	0	0	0	0	0	0	0	0	0	0	0	0	0	0	
ンカトレア	0	0	0	0	0	0	0	0	0	0	0	0	0	0	0	0	0	0	
鉢シンビジウム	0	0	0	0	0	0	0	0	0	0	0	0	0	0	0	0	0	0	
物その他洋ラン	0	0	0	0	0	16	6	1,733	6	1,733	0	0	0	16	1,733	6	1,733	1	
小計	0	7	4,142	0	0	127	142	204,591	16	15,495	0	0	0	127	149	208,733	16	15,495	5
ペゴニア	4	0	150	0	0	0	0	0	0	0	0	0	4	0	150	0	0	0	
ソキク	0	0	0	0	0	0	0	0	0	1	2	214	1	2	214	0	0	2	
のサボテン類	0	0	13	0	11	0	0	0	0	0	0	0	0	0	13	0	11	1	
他ブーゲンビリア	4	0	350	0	0	0	0	0	0	0	0	18	4	0	368	0	0	2	
鉢ハイビスカス	5	0	200	0	0	0	0	0	0	0	0	0	5	0	200	0	0	1	
物ツツジ・サツキ類	0	0	0	0	0	0	0	0	0	0	0	0	0	0	0	0	0	0	
サクラソウ	0	0	0	0	0	0	0	0	0	0	0	0	0	0	0	0	0	0	
その他鉢物類	62	13	15,265	10	14,139	20	6	2,861	0	0	0	0	82	19	18,126	10	14,139	18	
小計	75	13	15,978	10	14,150	20	6	2,861	0	0	1	2	232	21	19,071	10	14,150	22	
②鉢物類計	268	23	33,858	12	24,527	2,798	341	685,765	162	464,454	116	5	8,965	3,182	728,588	369	497,669	108	
花マリーゴールド	0	0	0	0	0	0	0	0	0	0	0	0	0	0	0	0	0	0	
壇ペチュニア	0	0	0	0	0	0	0	0	0	1	3	109	1	3	109	0	0	1	
用サルビア	0	0	0	0	0	0	0	0	0	0	0	0	0	0	0	0	0	0	
苗ペゴニア	0	1	21	0	0	0	0	0	0	1	0	1	1	1	22	0	0	2	
物その他花壇用	0	2	40	0	0	0	0	0	0	9	28	1,343	9	30	1,383	0	0	7	
③花壇用苗木計	0	3	61	0	0	0	0	0	0	11	31	1,453	11	34	1,514	0	0	8	
④球根類	0	0	0	0	0	0	0	0	0	0	0	0	0	0	0	0	0	0	
⑤花木類	0	0	0	0	0	0	0	0	0	0	0	0	0	0	0	0	0	0	
⑥芝類及び地被植物	0	0	0	0	0	0	0	0	0	0	0	0	0	0	0	0	0	0	
切花類、鉢物類、花壇用	21,617	51,164	1,746,654	48,304	1,620,135	15,792	33,001	2,198,103	28,997	1,822,971	51,654	208,327	7,377,485	89,063	292,492	11,322,242	256,976	9,273,512	1,703
苗木、球根類、花木(①+②+③+④+⑤+⑥)																			

資料：花き産地生産出荷事情調査

(4) 花きの市町村別、種類別生産出荷実績(平成29年)

単位: a, 千本、千円

種類名	国産村 (1)			大宮味村 (1)			東村 (1)			今帰仁村 (1)			本部町 (1)		
	作付面積	出荷数量	出荷額	作付面積	出荷数量	出荷額	作付面積	出荷数量	出荷額	作付面積	出荷数量	出荷額	作付面積	出荷数量	出荷額
キク	58	259	12,688	246	956	51,086	0	0	0	3,441	10,983	534,239	1,625	5,638	287,555
輪ギク(無電照)	0	0	0	0	0	0	0	0	0	0	0	0	0	0	0
輪ギク(有電照)	58	259	12,688	246	956	51,086	0	0	0	3,441	10,983	534,239	1,625	5,638	287,555
小ギク(無電照)	342	1,148	35,836	72	326	8,709	45	128	2,249	3,496	15,059	484,647	698	2,353	69,714
小ギク(有電照)	0	0	0	0	0	0	0	0	0	0	0	0	0	0	0
スプレーギク(電照)	294	737	29,554	21	34	1,138	0	0	0	615	2,445	93,660	236	969	39,540
スプレーギク(無電照)	0	0	0	0	0	0	0	0	0	0	0	0	0	0	0
スプレーギク小計	294	737	29,554	21	34	1,138	0	0	0	615	2,445	93,660	236	969	39,540
キク小計	694	2,144	78,078	339	1,316	60,933	45	128	2,249	7,552	28,487	1,112,546	2,559	8,960	396,809
洋	0	0	0	0	0	0	0	0	0	0	0	0	0	0	0
デンプアレ	0	0	0	0	0	0	0	0	0	0	0	0	0	0	0
オンジジュウム	0	0	0	0	0	0	0	0	0	0	0	0	0	0	0
ンカトリア	0	0	0	0	0	0	0	0	0	0	0	0	0	0	0
類	0	0	0	0	0	0	0	0	0	0	0	0	0	0	0
その他洋ラン	0	0	0	0	0	0	0	0	0	0	0	0	0	0	0
洋ラン小計	0	0	0	0	0	0	0	0	0	0	0	0	0	0	0
計	0	0	0	0	0	0	0	0	0	0	0	0	0	0	0
ストレリチア	0	0	0	0	0	0	33	18	1,118	0	18	2,134	0	0	0
ヘリコニア	0	0	0	0	0	0	0	0	0	0	0	191	0	0	0
レッドジンジャー類	0	0	0	0	0	0	0	0	0	0	0	0	0	0	0
アンズスラム	0	0	0	0	0	0	0	0	0	0	0	0	0	0	0
リアトリス	0	0	0	0	0	0	0	0	0	0	0	0	0	0	0
ウイキョウ	0	0	0	0	0	0	0	0	0	0	0	0	0	0	0
スターチス(1年草)	0	0	0	0	0	0	0	0	0	0	0	0	0	0	0
グロリオサ	0	0	0	0	0	0	0	0	0	0	0	0	0	0	0
サンダンカ	0	0	0	0	0	0	0	0	0	0	0	0	0	0	0
カンガルーポー	0	0	0	0	0	0	180	32	1,284	0	0	0	0	0	0
バ	0	0	0	0	0	0	0	0	0	0	0	0	0	0	0
ラ	0	0	0	0	0	0	0	0	0	0	0	0	0	0	0
ソリダゴ	0	0	0	0	0	0	0	0	0	0	0	0	0	0	0
宿根アスター類	0	0	0	0	0	0	0	0	0	0	0	0	0	0	0
トルコギキョウ	0	0	0	0	0	0	15	4	247	0	0	0	0	0	0
ヒマワリ	0	0	0	0	0	0	15	27	870	0	20	651	0	0	0
ミニババン・花ババン	27	15	1,840	257	62	5,971	240	62	3,599	228	68	5,075	0	0	0
ガーベラ	0	0	0	0	0	0	0	0	0	0	0	0	0	0	0
小計	27	15	1,840	257	62	5,971	483	143	7,130	308	244	24,166	50	85	3,947
アレカヤン	0	0	0	0	0	0	200	203	6,454	361	1,101	52,930	0	0	0
ドラセナ類	255	466	14,815	0	0	0	40	4	125	155	244	10,363	0	0	0
タマシダ	0	0	0	0	0	0	32	24	185	7	584	3,574	0	0	0
レザーフアン	0	0	0	0	0	0	0	2	44	0	2	44	0	0	0
タニワタリ	0	0	0	0	0	0	0	0	4	0	8	272	0	0	0
スマイラックス	0	0	0	0	0	0	33	0	0	19	0	0	0	0	0
フトイ	33	12	165	47	530	5,985	0	0	0	0	0	0	0	0	0
セローム・クッカババ	0	0	0	0	0	0	0	0	0	0	0	0	0	0	0
オクフレルカ	0	0	0	250	274	10,958	0	0	0	0	0	0	0	0	0
モンステラ	0	0	0	0	0	0	0	0	0	17	8	379	0	0	0
糸芭蕉	0	0	0	0	0	0	0	0	0	0	0	0	0	0	0
その他葉もの	30	118	2,061	33	22	481	0	0	19	0	48	3,007	0	0	0
小計	318	596	17,041	330	826	17,424	305	233	6,831	559	2,001	70,987	0	0	0
枝	0	0	0	0	0	0	0	0	0	0	0	0	0	0	0
球	0	0	0	0	0	0	0	0	0	0	0	0	0	0	0
根	0	0	0	0	0	0	0	0	0	0	0	0	0	0	0
アマゾンリリー	0	0	0	0	0	0	0	13	595	0	0	0	0	0	0
切	0	0	0	0	0	0	0	0	0	0	0	0	0	0	0
花	53	65	3,756	0	0	0	0	5	38	0	2	101	0	0	0
花	53	65	3,756	0	0	0	0	18	633	11	17	2,792	0	0	0
小計	0	0	0	0	0	0	0	3	158	0	8	372	0	0	0
その他切花類小計	0	0	0	0	0	0	0	0	0	0	0	0	0	0	0
他	0	0	0	0	0	0	0	0	0	0	0	0	0	0	0
(1) 切花類計	1,092	2,820	100,802	926	2,204	84,328	833	525	17,001	8,430	30,759	1,211,263	2,671	9,158	411,500

単位: a、千鉢、千本、千円

種類名	市町村名			国頭村 (2)			大宜味村 (2)			東村 (2)			今帰仁村 (2)			本部町 (2)		
	作付面積	出荷数量	出荷額	作付面積	出荷数量	出荷額	作付面積	出荷数量	出荷額	作付面積	出荷数量	出荷額	作付面積	出荷数量	出荷額	作付面積	出荷数量	出荷額
ベンジャミナ	0	0	0	0	0	0	0	0	0	0	0	0	0	0	0	0	0	0
ドラセナ類	300	3	8,354	0	0	0	0	0	0	0	0	0	0	0	0	0	0	0
ヤシ類	0	0	0	0	0	0	0	0	0	0	0	0	0	0	0	0	0	0
スバタイアイラム	0	0	0	0	0	0	0	0	0	0	0	0	0	0	0	0	0	0
ゴム類	70	2	5,132	0	0	0	0	0	0	0	0	0	0	0	0	0	0	0
パキラ	50	0	2,804	0	0	0	0	0	0	0	0	0	0	0	0	0	0	0
ハンサイヤ	10	0	865	0	0	0	0	0	0	0	0	0	0	0	0	0	0	0
その他観葉	150	3	10,099	0	0	0	100	14	15,755	0	0	0	0	0	0	0	0	0
小計	580	8	27,254	0	0	0	100	14	15,755	0	0	0	0	0	0	0	0	0
デンファレ	0	0	0	0	0	0	0	0	0	0	0	0	0	0	0	0	0	0
コチヨウラン	0	0	0	0	0	0	0	0	0	0	0	0	0	0	0	0	0	0
ラオンジウム	0	0	0	0	0	0	0	0	0	0	0	0	0	0	0	0	0	0
ンカトレア	0	0	0	0	0	0	0	0	0	0	0	0	0	0	0	0	0	0
鉢シンビジウム	0	0	0	0	0	0	0	0	0	0	0	0	0	0	0	0	0	0
その他洋ラン	0	0	0	0	0	0	0	0	0	0	0	0	0	0	0	0	0	0
小計	0	0	0	0	0	0	0	0	0	0	0	0	0	0	0	0	0	0
ベゴニア	0	0	0	0	0	0	0	0	0	0	0	0	0	0	0	0	0	0
ソキク	0	0	0	0	0	0	0	0	0	0	0	0	0	0	0	0	0	0
のサボテン類	0	0	0	0	0	0	0	0	0	0	0	0	0	0	0	0	0	0
他ブーゲンベリア	0	0	0	0	0	0	0	0	0	0	0	0	0	0	0	0	0	0
鉢ハイビスカス	0	0	0	0	0	0	0	0	0	0	0	0	0	0	0	0	0	0
物ツツジ・サツキ類	0	0	0	0	0	0	0	0	0	0	0	0	0	0	0	0	0	0
サクラソウ	0	0	0	0	0	0	0	0	0	0	0	0	0	0	0	0	0	0
その他鉢物類	0	0	0	0	0	0	0	0	0	0	0	0	0	0	0	0	0	0
小計	0	0	0	0	0	0	0	0	0	0	0	0	0	0	0	0	0	0
②鉢物類計	580	8	27,254	0	0	0	100	14	15,755	0	0	0	0	0	0	0	0	0
花マリーゴールド	0	0	0	0	0	0	0	0	0	0	0	0	0	0	0	0	0	0
壇パチュニア	0	0	0	0	0	0	0	0	0	0	0	0	0	0	0	0	0	0
用サルビア	0	0	0	0	0	0	0	0	0	0	0	0	0	0	0	0	0	0
苗ベゴニア	0	0	0	0	0	0	0	0	0	0	0	0	0	0	0	0	0	0
物その他花壇苗	0	0	0	0	0	0	0	0	0	0	0	0	0	0	0	0	0	0
③花壇用苗物計	0	0	0	0	0	0	0	0	0	0	0	0	0	0	0	0	0	0
④球根類	0	0	0	0	0	0	0	0	0	0	0	0	0	0	0	0	0	0
⑤花本類	0	0	0	0	0	0	0	0	0	0	0	0	0	0	0	0	0	0
⑥芝類及び地被植物	0	0	0	0	0	0	0	0	0	0	0	0	0	0	0	0	0	0
計(①+②+③+④+⑤+⑥)	1,672	2,828	128,056	926	2,204	84,328	933	539	32,756	8,430	30,759	1,211,263	2,687	9,164	413,233			

単位:a.千本、千円

種類名	市町村名			名護市 (1)			恩納村 (1)			宮野座村 (1)			金武町 (1)			伊江村 (1)		
	作付面積	出荷数量	出荷額	作付面積	出荷数量	出荷額	作付面積	出荷数量	出荷額	作付面積	出荷数量	出荷額	作付面積	出荷数量	出荷額	作付面積	出荷数量	出荷額
キク	輪ギク(電照)	590	2,083	102,269	0	0	0	0	0	0	0	0	0	0	0	5,401	21,517	1,110,950
	輪ギク(無電照)	0	0	0	0	0	0	0	0	0	0	0	0	0	0	0	0	0
	輪ギク小計	590	2,083	102,269	0	0	0	0	0	0	0	0	0	0	0	5,401	21,517	1,110,950
	小ギク(電照)	1,950	7,708	252,808	3,094	12,082	427,532	463	1,910	62,408	951	2,636	92,062	1,312	5,539	169,930	5,539	169,930
	小ギク(無電照)	0	0	0	0	0	0	0	0	0	0	0	0	0	0	0	0	0
	小ギク小計	1,950	7,708	252,808	3,094	12,082	427,532	463	1,910	62,408	951	2,636	92,062	1,312	5,539	169,930	5,539	169,930
	スプレーギク(電照)	583	2,071	85,925	0	0	0	0	0	0	0	0	0	0	0	1,558	6,006	237,623
	スプレーギク(無電照)	0	0	0	0	0	0	0	0	0	0	0	0	0	0	0	0	0
	スプレーギク小計	583	2,071	85,925	0	0	0	0	0	0	0	0	0	0	0	1,558	6,006	237,623
	キク小計	3,123	11,862	441,002	3,094	12,082	427,532	463	1,910	62,408	951	2,636	92,062	8,271	33,062	1,518,503	33,062	1,518,503
洋ラン	デンファレ	135	258	25,200	0	0	0	100	170	18,680	0	0	0	0	0	0	0	0
	オンジジユウム	0	2	238	0	0	0	0	0	0	0	0	0	0	0	0	0	0
	ンカトリア	0	0	0	0	0	0	0	0	0	0	0	0	0	0	0	0	0
	その他洋ラン	0	0	0	0	0	0	0	0	0	0	0	0	0	0	0	0	0
	洋ラン小計	135	260	25,438	0	0	0	100	170	18,680	0	0	0	0	0	0	0	0
	ストレリチア	20	9	916	52	18	1,561	0	0	0	0	0	0	0	0	0	0	0
	ヘリコニア	21	16	1,063	437	760	29,892	0	0	5	142	83	3,331	0	0	0	0	0
	レッドジンジャー類	0	2	129	82	38	2,147	0	1	100	35	20	2,278	0	0	0	0	0
	アンズリウム	5	1	89	0	0	0	0	0	0	65	40	2,800	0	0	0	0	0
	リアトリス	67	79	3,122	206	753	27,765	0	0	0	43	82	3,205	0	0	0	0	0
ウイキョウ	0	0	0	8	5	324	0	0	0	0	0	0	0	0	0	0	0	
スターチス(1年草)	0	0	0	0	0	0	0	0	0	0	0	0	0	0	0	0	0	
グロリオサ	0	0	0	0	0	0	0	0	0	0	0	0	0	0	0	0	0	
サンダンカ	35	96	5,882	0	0	0	0	0	0	0	0	0	0	0	0	0	0	
カンガルーポー	0	0	0	0	0	0	0	0	0	0	0	0	0	0	0	0	0	
パナ	0	0	0	0	0	0	0	0	0	0	0	0	0	0	0	0	0	
ソリダゴ	0	0	0	0	0	0	0	0	0	0	0	0	0	0	0	0	0	
宿根アスター類	0	3	167	0	0	0	0	0	0	0	0	0	0	0	0	0	0	
トルコギキョウ	63	163	25,871	0	0	0	0	0	0	0	0	0	0	0	0	0	0	
ヒマワリ	0	0	21	0	0	0	0	0	0	0	0	0	0	0	0	0	0	
ミニパン・花パン	55	18	1,700	120	48	1,527	0	0	14	0	0	0	0	0	0	0	0	
ガーベラ	0	1	44	0	0	0	0	0	0	0	0	0	0	0	0	0	0	
小計	266	388	39,004	905	1,622	63,216	0	1	119	285	225	11,614	0	0	0	0	0	
葉も	アレカヤシ	525	1,238	49,387	145	543	4,855	67	319	11,976	626	1,151	42,091	0	0	0	0	0
	ドラセナ類	1,508	1,769	65,070	1,367	2,091	78,759	209	123	2,866	597	291	12,912	223	467	18,876	467	18,876
	タマシダ	7	44	301	21	185	1,603	0	0	17	533	1,950	16,458	0	0	0	0	0
	レザニアファン	26	16	293	7	29	940	0	5	561	2	0	2	0	0	0	0	0
	タニワタリ	10	9	227	1	0	5	0	0	0	164	105	3,106	397	1,208	38,461	1,208	38,461
	スマイラックス	0	0	0	0	0	0	0	0	0	0	0	0	0	0	0	0	0
	フトイ	0	0	0	0	0	0	0	0	0	0	0	0	0	0	0	0	0
	セローム・クツカバラ	27	51	1,227	28	29	479	0	0	0	23	157	1,413	0	0	0	0	0
	オクラレルカ	0	0	0	84	466	17,387	0	0	0	12	2	222	0	0	0	0	0
	モンステラ	0	0	0	7	4	200	10	1	26	24	0	157	487	1,088	41,081	1,088	41,081
糸芭蕉	0	0	0	0	0	0	0	0	0	0	1	6	0	0	0	0	0	
その他葉もの	40	215	4,795	0	0	0	40	10	567	75	46	6,196	0	3	169	3	169	
小計	2,143	3,342	121,300	1,660	3,347	104,228	326	458	16,013	2,059	3,702	82,573	1,107	2,766	98,587	2,766	98,587	
球根切花	球根切花類	0	30	4,434	0	0	0	17	10	2,318	0	3	58	0	0	0	0	0
	クルクマ	0	0	0	0	0	0	0	0	0	0	0	0	0	0	0	0	0
	アマンリリー	0	0	0	0	0	0	0	0	0	0	0	0	0	0	0	0	0
	切花類	0	0	44	0	0	0	0	0	0	0	0	0	0	0	0	0	0
	その他球根切花類	0	0	0	0	0	0	0	0	0	0	0	0	0	0	0	0	0
	小計	0	0	44	0	0	0	0	0	0	0	0	0	0	0	0	0	0
	その他切花類	0	30	1,588	0	0	0	0	0	130	1	3	401	0	0	0	0	0
	その他切花類小計	0	30	1,588	0	0	0	0	0	130	1	3	401	0	0	0	0	0
	切花類計	5,667	15,912	632,810	5,659	17,051	594,976	906	2,549	99,668	3,352	6,600	188,051	9,378	35,833	1,617,360	35,833	1,617,360

単位: a、千鉢、千本、千円

種類名	市町村名			名護市 (2)			恩納村 (2)			宜野座村 (2)			金武町 (2)			伊江村 (2)		
	作付面積	出荷数量	出荷額	作付面積	出荷数量	出荷額	作付面積	出荷数量	出荷額	作付面積	出荷数量	出荷額	作付面積	出荷数量	出荷額	作付面積	出荷数量	出荷額
ベンジャミナ	0	0	0	23	2	7,888	0	0	3,700	193	4	8,000	0	0	0	0	0	0
ドラセナ類	10	2	4,770	76	7	23,059	0	0	6,500	80	5	15,000	0	0	0	0	0	0
ヤシ類	5	0	110	9	1	2,381	0	0	300	0	0	0	0	0	0	0	0	0
スバタイアイラム	0	0	0	0	0	0	0	0	0	0	0	0	0	0	0	0	0	0
ゴム類	0	0	0	90	10	34,876	0	0	5,800	115	4	8,000	0	0	0	0	0	0
バキラ	5	0	501	4	0	2,461	0	0	1,900	12	2	4,000	0	0	0	0	0	0
バスサイヤ	0	0	0	50	2	11,508	0	0	0	0	0	0	0	0	0	0	0	0
その他観葉物	5	0	78	74	12	29,862	0	0	2,900	108	6	18,000	0	0	0	0	0	0
小計	25	2	5,459	326	34	112,035	0	0	21,100	508	21	53,000	0	0	0	0	0	0
デンブアレ	0	0	0	0	0	0	0	0	0	0	0	0	0	0	0	0	0	0
コチヨウラン	0	0	0	0	0	0	0	0	0	0	0	0	0	0	0	0	0	0
ラオンジウム	0	0	0	0	0	0	0	0	0	0	0	0	0	0	0	0	0	0
ンカトレア	0	0	0	0	0	0	0	0	0	0	0	0	0	0	0	0	0	0
鉢シンピジウム	0	0	0	0	0	0	0	0	0	0	0	0	0	0	0	0	0	0
物その他洋ラン	0	0	0	0	0	0	0	0	0	0	0	0	0	0	0	0	0	0
小計	0	0	0	0	0	0	0	0	0	0	0	0	0	0	0	0	0	0
ベゴニア	0	0	0	0	0	0	0	0	0	0	0	0	0	0	0	0	0	0
スキク	0	0	0	0	0	0	0	0	0	0	0	0	0	0	0	0	0	0
のサボテン類	0	0	0	0	0	0	0	0	0	0	0	0	0	0	0	0	0	0
他ブーゲンベリア	0	0	0	0	0	0	0	0	0	0	0	0	0	0	0	0	0	0
鉢ハイビスカス	0	0	0	0	0	0	0	0	0	0	0	0	0	0	0	0	0	0
物ツツジ・サツキ類	0	0	0	0	0	0	0	0	0	0	0	0	0	0	0	0	0	0
サクラソウ	0	0	0	0	0	0	0	0	0	0	0	0	0	0	0	0	0	0
その他鉢物類	0	0	0	0	0	0	0	0	0	0	0	0	0	0	0	0	0	0
小計	0	0	0	0	0	0	0	0	0	0	0	0	0	0	0	0	0	0
②鉢物類計	25	2	5,459	326	34	112,035	0	0	21,100	508	21	53,000	0	0	0	0	0	0
花マリーゴールド	0	0	0	0	0	0	0	0	0	0	0	0	0	0	0	0	0	0
壇パチュニア	0	0	0	0	0	0	0	0	0	0	0	0	0	0	0	0	0	0
用サルビア	0	0	0	0	0	0	0	0	0	0	0	0	0	0	0	0	0	0
苗ベゴニア	0	0	0	0	0	0	0	0	0	0	0	0	0	0	0	0	0	0
物その他花壇苗	0	0	0	0	0	0	0	0	0	0	0	0	0	0	0	0	0	0
③花壇用苗物計	0	0	0	0	0	0	0	0	0	0	0	0	0	0	0	0	0	0
④球根類	0	0	0	0	0	0	0	0	0	0	0	0	0	0	0	0	0	0
⑤花木類	0	0	0	0	0	0	0	0	0	0	0	0	0	0	0	0	0	0
⑥芝類及び地被植物	0	0	0	0	0	0	0	0	0	0	0	0	0	0	0	0	0	0
計(①+②+③+④+⑤+⑥)	5,692	15,914	638,269	5,985	17,085	707,011	1,082	2,549	120,768	3,860	6,621	241,051	9,378	35,833	1,617,360			

単位:a. 千本、千円

種類名	伊平屋村 (1)			伊島名村 (1)			うるま市 (1)			沖縄市 (1)			読谷村 (1)		
	作付面積	出荷数量	出荷額	作付面積	出荷数量	出荷額	作付面積	出荷数量	出荷額	作付面積	出荷数量	出荷額	作付面積	出荷数量	出荷額
種別名	0	0	0	0	0	0	0	0	0	0	0	0	0	0	0
輪ギク(無電照)	0	0	0	0	0	0	0	0	0	0	0	0	0	0	0
輪ギク(有電照)	0	0	0	0	0	0	0	0	0	0	0	0	0	0	0
輪ギク小計	0	0	0	0	0	0	0	0	0	0	0	0	0	0	0
小ギク(無電照)	0	0	0	0	0	0	0	0	0	0	0	0	0	0	0
小ギク(有電照)	0	0	0	0	0	0	0	0	0	0	0	0	0	0	0
小ギク小計	0	0	0	0	0	0	0	0	0	0	0	0	0	0	0
スプレーギク(無電照)	0	0	0	0	0	0	0	0	0	0	0	0	0	0	0
スプレーギク(有電照)	0	0	0	0	0	0	0	0	0	0	0	0	0	0	0
スプレーギク小計	0	0	0	0	0	0	0	0	0	0	0	0	0	0	0
ギク小計	0	0	0	0	0	0	0	0	0	0	0	0	0	0	0
洋アザミ	0	0	0	0	0	0	0	0	0	0	0	0	0	0	0
オンジジュウム	0	0	0	0	0	0	0	0	0	0	0	0	0	0	0
カトレア	0	0	0	0	0	0	0	0	0	0	0	0	0	0	0
その他洋ラン	0	0	0	0	0	0	0	0	0	0	0	0	0	0	0
洋ラン小計	0	0	0	0	0	0	0	0	0	0	0	0	0	0	0
ストリチア	0	0	0	0	0	0	0	0	0	0	0	0	0	0	0
ヘリコニア	0	0	0	0	0	0	0	0	0	0	0	0	0	0	0
レッドジンジャー類	0	0	0	0	0	0	0	0	0	0	0	0	0	0	0
アンズリウム	0	0	0	0	0	0	0	0	0	0	0	0	0	0	0
リアトリス	0	0	0	0	0	0	0	0	0	0	0	0	0	0	0
ウイキョウ	0	0	0	0	0	0	0	0	0	0	0	0	0	0	0
スターチス(1年草)	0	0	0	0	0	0	0	0	0	0	0	0	0	0	0
グロリオサ	0	0	0	0	0	0	0	0	0	0	0	0	0	0	0
サンダンカ	0	0	0	0	0	0	0	0	0	0	0	0	0	0	0
カンガルーポー	0	0	0	0	0	0	0	0	0	0	0	0	0	0	0
パナラ	0	0	0	0	0	0	0	0	0	0	0	0	0	0	0
ソリダゴ	0	0	0	0	0	0	0	0	0	0	0	0	0	0	0
宿根アスター類	0	0	0	0	0	0	0	0	0	0	0	0	0	0	0
トルコギキョウ	0	0	0	0	0	0	0	0	0	0	0	0	0	0	0
ヒマワリ	0	0	0	0	0	0	0	0	0	0	0	0	0	0	0
ミニパン・花パン	0	0	0	0	0	0	0	0	0	0	0	0	0	0	0
ガーベラ	0	0	0	0	0	0	0	0	0	0	0	0	0	0	0
小計	0	0	0	0	0	0	0	0	0	0	0	0	0	0	0
アレカヤシ	0	0	0	0	0	0	0	0	0	0	0	0	0	0	0
ドラセナ類	0	0	0	0	0	0	0	0	0	0	0	0	0	0	0
タマシダ	0	0	0	0	0	0	0	0	0	0	0	0	0	0	0
レザニアファン	0	0	0	0	0	0	0	0	0	0	0	0	0	0	0
タニワタリ	0	0	0	0	0	0	0	0	0	0	0	0	0	0	0
スマイラックス	0	0	0	0	0	0	0	0	0	0	0	0	0	0	0
フトイ	0	0	0	0	0	0	0	0	0	0	0	0	0	0	0
セローム・クッカバラ	0	0	0	0	0	0	0	0	0	0	0	0	0	0	0
オクラレルカ	0	0	0	0	0	0	0	0	0	0	0	0	0	0	0
モンステラ	0	0	0	0	0	0	0	0	0	0	0	0	0	0	0
糸芭蕉	0	0	0	0	0	0	0	0	0	0	0	0	0	0	0
その他葉もの	0	0	0	0	0	0	0	0	0	0	0	0	0	0	0
小計	0	0	0	0	0	0	0	0	0	0	0	0	0	0	0
枝もの類	0	0	0	0	0	0	0	0	0	0	0	0	0	0	0
球根類	0	0	0	0	0	0	0	0	0	0	0	0	0	0	0
アマゾンリリー	0	0	0	0	0	0	0	0	0	0	0	0	0	0	0
切花類	0	0	0	0	0	0	0	0	0	0	0	0	0	0	0
その他球根切花類	0	0	0	0	0	0	0	0	0	0	0	0	0	0	0
花類小計	0	0	0	0	0	0	0	0	0	0	0	0	0	0	0
その他切花類小計	0	0	0	0	0	0	0	0	0	0	0	0	0	0	0
他小計	0	0	0	0	0	0	0	0	0	0	0	0	0	0	0
切花類小計	0	0	0	0	0	0	0	0	0	0	0	0	0	0	0
計	0	0	0	0	0	0	0	0	0	0	0	0	0	0	0
伊平屋村 (1)	0	0	0	0	0	0	0	0	0	0	0	0	0	0	0
伊島名村 (1)	0	0	0	0	0	0	0	0	0	0	0	0	0	0	0
うるま市 (1)	0	0	0	0	0	0	0	0	0	0	0	0	0	0	0
沖縄市 (1)	0	0	0	0	0	0	0	0	0	0	0	0	0	0	0
読谷村 (1)	0	0	0	0	0	0	0	0	0	0	0	0	0	0	0
合計	0	0	0	0	0	0	0	0	0	0	0	0	0	0	0

単位: a、千鉢、千本、千円

種類名	市町村名			伊平屋村 (2)			伊是名村 (2)			うるま市 (2)			沖縄市 (2)			読谷村 (2)		
	作付面積	出荷数量	出荷額	作付面積	出荷数量	出荷額	作付面積	出荷数量	出荷額	作付面積	出荷数量	出荷額	作付面積	出荷数量	出荷額	作付面積	出荷数量	出荷額
ベンジャミナ	0	0	0	0	0	0	3	0	4,733	0	0	0	0	0	0	0	1	203
ドラセナ類	0	0	0	0	0	0	491	0	46,311	0	0	2,100	12	1	10	5	7,920	0
ヤシ類	0	0	0	0	0	0	4	0	4,578	0	0	0	0	0	0	0	0	0
スバタイアイラム	0	0	0	0	0	0	0	0	0	0	0	0	0	0	0	0	0	0
ゴム類	0	0	0	0	0	0	107	0	68,382	0	0	484	3	0	11	6	9,588	0
パキラ	0	0	0	0	0	0	14	0	4,685	0	0	0	0	0	0	0	0	0
バスサイヤ	0	0	0	0	0	0	23	0	5,978	0	0	0	0	0	0	0	0	0
その他観葉植物	0	0	0	0	0	0	358	0	97,861	0	0	3,552	16	1	6	3	1,300	0
小計	0	0	0	0	0	0	1,000	0	232,528	0	0	6,136	31	2	27	15	19,011	0
デンブアレ	0	0	0	0	0	0	0	0	0	0	0	0	0	0	0	0	0	0
コチョウラン	0	0	0	0	0	0	0	0	4,142	0	0	0	0	0	0	0	0	0
オンジウム	0	0	0	0	0	0	0	0	0	0	0	0	0	0	0	0	0	0
カトレア	0	0	0	0	0	0	0	0	0	0	0	0	0	0	0	0	0	0
シンビジウム	0	0	0	0	0	0	0	0	0	0	0	0	0	0	0	0	0	0
その他洋ラン	0	0	0	0	0	0	0	0	0	0	0	0	0	0	0	0	0	0
小計	0	0	0	0	0	0	0	0	4,142	0	0	0	0	0	0	0	0	0
ペゴニア	0	0	0	0	0	0	0	0	0	0	150	4	0	0	0	0	0	0
スキク	0	0	0	0	0	0	0	0	0	0	0	0	0	0	0	0	0	0
のサボテン類	0	0	0	0	0	0	0	0	13	0	0	0	0	0	0	0	0	0
他ブーゲンベリア	0	0	0	0	0	0	0	0	0	0	0	0	4	0	0	0	0	0
鉢ハイビスカス	0	0	0	0	0	0	0	0	0	0	350	0	5	0	0	0	0	0
ツツジ・サツキ類	0	0	0	0	0	0	0	0	0	0	200	0	0	0	0	0	0	0
サクラソウ	0	0	0	0	0	0	0	0	0	0	0	0	0	0	0	0	0	0
その他鉢物類	0	0	0	0	0	0	0	0	1,770	0	0	1,099	36	3	0	0	0	0
小計	0	0	0	0	0	0	0	0	1,783	0	0	1,799	49	3	0	0	0	0
②鉢物類 計	0	0	0	0	0	0	1,000	0	238,453	0	0	7,935	80	5	27	15	19,011	0
花マリーゴールド	0	0	0	0	0	0	0	0	0	0	0	0	0	0	0	0	0	0
壇パチュニア	0	0	0	0	0	0	0	0	0	0	0	0	0	0	0	0	0	0
用サルビア	0	0	0	0	0	0	0	0	0	0	0	0	0	0	0	0	0	0
苗ペゴニア	0	0	0	0	0	0	0	0	21	1	0	0	0	0	0	0	0	0
物その他花壇苗	0	0	0	0	0	0	0	0	40	2	0	0	0	0	0	0	0	0
③花壇用苗物 計	0	0	0	0	0	0	0	0	61	3	0	0	0	0	0	0	0	0
④球根類	0	0	0	0	0	0	0	0	0	0	0	0	0	0	0	0	0	0
⑤花木類	0	0	0	0	0	0	0	0	0	0	0	0	0	0	0	0	0	0
⑥芝類及び地被植物	0	0	0	0	0	0	0	0	0	0	0	0	0	0	0	0	0	0
計(①+②+③+④+⑤+⑥)	0	0	0	0	0	0	11,375	0	1,403,234	0	0	546,478	4,296	15,937	8,444	35,229	1,062,182	0

単位:a、千鉢、千本、千円

種類名	嘉手納町 (2)			北谷町 (2)			北中城村 (2)			中城村 (2)			宜野湾市 (2)		
	作付面積	出荷数量	出荷額	作付面積	出荷数量	出荷額	作付面積	出荷数量	出荷額	作付面積	出荷数量	出荷額	作付面積	出荷数量	出荷額
ベンジャミナ	0	0	0	0	0	0	0	0	0	0	0	0	0	0	0
ドラセナ類	78	0	1,791	0	0	0	0	0	0	0	0	0	0	0	0
ヤシ類	0	0	0	0	0	0	0	0	0	0	0	0	0	0	0
ススパイアイラム	0	0	0	0	0	0	0	0	0	0	0	0	0	0	0
ゴム類	0	0	0	0	0	0	0	0	0	0	0	0	0	0	0
パキラ	0	0	0	0	0	0	0	0	0	0	0	0	0	0	0
ハンサイヤ	0	0	0	0	0	0	0	0	0	0	0	0	0	0	0
その他観葉	84	1	1,570	0	0	0	0	0	0	0	0	0	1	0	45
小計	162	1	3,361	0	0	0	0	0	0	0	0	0	1	0	45
デンファレ	0	0	0	0	0	0	0	0	0	0	0	0	0	0	0
コチヨラン	0	0	0	0	0	0	0	0	0	0	0	0	0	0	0
ラオンジウム	0	0	0	0	0	0	0	0	0	0	0	0	0	0	0
ンカトレア	0	0	0	0	0	0	0	0	0	0	0	0	0	0	0
鉢シンビジウム	0	0	0	0	0	0	0	0	0	0	0	0	0	0	0
その他洋ラン	0	0	0	0	0	0	0	0	0	0	0	0	0	0	0
小計	0	0	0	0	0	0	0	0	0	0	0	0	0	0	0
ベゴニア	0	0	0	0	0	0	0	0	0	0	0	0	0	0	0
スキク	0	0	0	0	0	0	0	0	0	0	0	0	1	2	214
のサボテン類	0	0	0	0	0	0	0	0	0	0	0	0	0	0	0
他ブーゲンベリア	0	0	0	0	0	0	0	0	0	0	0	0	0	0	18
鉢ハイビスカス	0	0	0	0	0	0	0	0	0	0	0	0	0	0	0
物ツツジ・サツキ類	0	0	0	0	0	0	0	0	0	0	0	0	0	0	0
サクラソウ	0	0	0	0	0	0	0	0	0	0	0	0	0	0	0
その他鉢物類	0	0	0	0	0	0	0	0	0	0	0	0	0	0	0
小計	0	0	0	0	0	0	0	0	0	0	0	0	1	2	232
②鉢物類計	162	1	3,361	0	0	0	0	0	0	0	0	0	2	2	277
花マリーゴールド	0	0	0	0	0	0	0	0	0	0	0	0	0	0	0
壇パチュニア	0	0	0	0	0	0	0	0	0	0	0	0	1	3	109
用サルビア	0	0	0	0	0	0	0	0	0	0	0	0	0	0	0
苗ベゴニア	0	0	0	0	0	0	0	0	0	0	0	0	1	0	1
物その他花壇苗	0	0	0	0	0	0	0	0	0	0	0	0	9	28	1,343
③花壇用苗物計	0	0	0	0	0	0	0	0	0	0	0	0	11	31	1,453
④球根類	0	0	0	0	0	0	0	0	0	0	0	0	0	0	0
⑤花本類	0	0	0	0	0	0	0	0	0	0	0	0	0	0	0
⑥芝類及び地被植物	0	0	0	0	0	0	0	0	0	0	0	0	0	0	0
計(①+②+③+④+⑤+⑥)	162	1	3,361	0	0	0	189	147	6,478	723	2,120	107,027	478	1,566	59,738

単位: a, 千本, 千円

種類名	西原町 (1)			浦添市 (1)			那覇市 (1)			豊見城市 (1)			糸満市 (1)		
	作付面積	出荷数量	出荷額	作付面積	出荷数量	出荷額	作付面積	出荷数量	出荷額	作付面積	出荷数量	出荷額	作付面積	出荷数量	出荷額
種別名	175	576	31,598	0	0	0	45	80	5,047	0	0	0	57	240	10,410
輪ギク(無電照)	0	0	0	0	0	0	0	0	0	0	0	0	0	0	0
輪ギク(有電照)	175	576	31,598	0	0	0	0	0	0	0	0	0	0	0	0
輪ギク小計	175	576	31,598	0	0	0	0	0	0	0	0	0	0	0	0
小ギク(電照)	41	162	4,974	0	0	0	103	453	14,248	120	299	10,071	10,130	47,413	1,457,841
小ギク(無電照)	0	0	0	0	0	0	0	0	0	0	0	0	0	0	0
小ギク小計	41	162	4,974	0	0	0	103	453	14,248	120	299	10,071	10,130	47,413	1,457,841
スプレーギク(電照)	0	0	0	0	0	0	3	3	124	0	0	0	0	0	0
スプレーギク(無電照)	0	0	0	0	0	0	0	0	0	0	0	0	0	0	0
スプレーギク小計	0	0	0	0	0	0	3	3	124	0	0	0	0	0	0
キク小計	216	738	36,572	0	0	0	151	536	19,419	120	299	10,071	10,187	47,653	1,468,251
洋ラン	0	0	0	0	0	0	0	0	0	102	177	17,444	83	23	2,253
オンシジユウム	0	0	0	0	0	0	0	0	0	0	0	0	0	0	0
オンカトレア	0	0	0	0	0	0	0	0	0	0	0	0	0	0	0
その他洋ラン	0	0	0	0	0	0	0	0	0	0	0	0	0	0	0
洋ラン小計	0	0	0	0	0	0	0	0	0	102	177	17,444	83	23	2,253
ストリチア	0	0	0	0	0	0	0	0	0	13	14	1,332	20	1	254
ヘリコニア	0	0	0	0	0	0	0	0	0	10	2	52	0	1	56
レッドジンジャー類	0	0	0	0	0	0	0	0	0	0	0	0	0	0	0
アンズリウム	0	0	0	0	0	0	0	0	0	0	0	0	0	0	0
リアトリス	0	0	0	0	0	0	0	0	0	0	0	0	0	0	0
ウイキョウ	0	0	0	0	0	0	0	0	0	0	0	0	0	0	0
スターチス(1年草)	0	0	0	0	0	0	0	0	0	2	1	68	0	0	0
グロリオサ	0	0	0	0	0	0	0	0	0	0	0	0	0	0	0
サンダンカ	0	0	0	0	0	0	0	0	0	0	0	0	0	0	0
カンガルーポー	0	0	0	0	0	0	0	0	0	0	0	0	0	0	0
バラ	0	0	0	0	0	0	0	0	0	40	231	17,082	0	0	0
ソリダゴ	0	0	0	0	0	0	0	0	0	0	0	0	0	0	0
宿根アスター類	0	0	0	0	0	0	0	0	0	0	0	0	0	0	0
トルコギキョウ	20	25	3,214	0	0	0	33	49	8,036	43	75	9,133	350	472	61,799
ヒマワリ	0	2	102	0	0	0	0	0	0	0	2	90	2	0	2
ミニパン・花パン	0	0	0	0	0	0	0	0	0	0	0	0	0	0	0
ガーベラ	0	0	0	0	0	0	0	0	0	0	0	0	0	0	0
小計	20	27	3,316	0	0	0	33	49	8,036	108	326	27,854	372	474	62,111
アレキサン	0	0	0	0	0	0	0	0	0	0	0	0	0	0	0
ドラセナ類	0	0	0	0	0	0	0	0	0	42	61	2,913	112	272	11,897
タマシダ	0	0	0	0	0	0	0	0	0	0	0	0	0	0	0
レザーフアン	0	0	0	0	0	0	0	0	0	0	0	0	0	0	0
タニワタリ	0	0	0	0	0	0	0	0	0	0	0	0	0	0	0
スマイラックス	0	0	0	0	0	0	0	0	0	0	0	0	0	0	0
フトイ	0	0	0	0	0	0	0	0	0	0	0	0	0	0	0
セローム・クッカバラ	0	0	0	0	0	0	0	0	0	0	0	0	0	0	0
オクアレルカ	0	0	0	0	0	0	0	0	0	0	0	0	0	0	0
モンステラ	0	0	0	0	0	0	0	0	0	0	0	0	0	0	0
糸芭蕉	0	0	0	0	0	0	0	0	0	0	0	0	0	0	0
その他葉もの	0	0	0	0	0	0	0	0	0	0	0	0	0	0	0
小計	0	0	0	0	0	0	0	0	0	42	61	2,913	112	272	11,905
枝もの類	0	0	0	0	0	0	0	0	0	0	0	0	0	0	0
球	0	0	0	0	0	0	0	0	0	13	30	1,980	0	0	0
クルクマ	0	0	0	0	0	0	0	0	0	0	0	0	0	0	0
根	0	0	0	0	0	0	0	0	0	0	0	0	0	0	0
アマゾンリリー	0	0	0	0	0	0	0	0	0	0	0	0	0	0	0
切	0	0	0	0	0	0	0	0	0	0	0	0	0	0	0
ユリ類	0	0	0	0	0	0	0	0	0	0	0	0	0	0	0
花	0	0	0	0	0	0	5	6	686	5	6	554	28	24	2,563
その他球根切花類	0	0	0	0	0	0	5	6	686	5	6	554	28	24	2,563
小計	0	0	0	0	0	0	5	6	686	18	36	2,534	28	24	2,563
類	0	0	0	0	0	0	0	0	0	4	2	115	0	0	0
その他切花類小計	0	0	0	0	0	0	0	0	0	4	2	115	0	0	0
切花類小計	236	765	39,888	0	0	0	189	591	28,141	394	901	60,931	10,782	48,446	1,547,083

単位：a. 千鉢、千本、千円

種類名	西原町 (2)			浦添市 (2)			那覇市 (2)			豊見城市 (2)			糸満市 (2)		
	作付面積	出荷数量	出荷額	作付面積	出荷数量	出荷額	作付面積	出荷数量	出荷額	作付面積	出荷数量	出荷額	作付面積	出荷数量	出荷額
ベンジャミン	0	0	0	0	0	0	0	0	0	0	0	0	0	0	0
ドラセナ類	0	0	0	0	0	0	0	0	0	0	0	0	0	0	0
ヤシ類	0	0	0	0	0	0	0	0	0	0	0	0	0	0	0
スパティフィラム	0	0	0	0	0	0	0	0	0	0	0	0	0	0	0
ゴム類	0	0	0	0	0	0	0	0	0	0	0	0	0	0	0
バキラ	0	0	0	0	0	0	0	0	0	0	0	0	0	0	0
ハンサイヤ	0	0	0	0	0	0	0	0	0	0	0	0	0	0	0
その他観葉	0	0	0	0	0	0	0	0	0	0	0	0	0	0	0
小計	0	0	0	0	0	0	0	0	0	0	0	0	0	0	0
デンファレ	0	0	0	0	0	0	0	0	0	0	0	0	0	0	0
コチョウラン	0	0	0	0	0	0	0	0	0	0	0	0	0	0	0
オンシジウム	0	0	0	0	0	0	0	0	0	0	0	0	0	0	0
ンカトレア	0	0	0	0	0	0	0	0	0	0	0	0	0	0	0
シンビジウム	0	0	0	0	0	0	0	0	0	0	0	0	0	0	0
その他洋ラン	0	0	0	0	0	0	0	0	0	0	0	0	0	0	0
小計	0	0	0	0	0	0	0	0	0	0	0	0	0	0	0
ベゴニア	0	0	0	0	0	0	0	0	0	0	0	0	0	0	0
ソク	0	0	0	0	0	0	0	0	0	0	0	0	0	0	0
のサボテン類	0	0	0	0	0	0	0	0	0	0	0	0	0	0	0
他ブーゲンビリア	0	0	0	0	0	0	0	0	0	0	0	0	0	0	0
鉢ハイビスカス	0	0	0	0	0	0	0	0	0	0	0	0	0	0	0
物ツツジ・サツキ類	0	0	0	0	0	0	0	0	0	0	0	0	0	0	0
サクラソウ	0	0	0	0	0	0	0	0	0	0	0	0	0	0	0
その他鉢物類	0	0	0	0	0	0	0	0	0	0	0	0	20	6	2,861
小計	0	0	0	0	0	0	0	0	0	0	0	0	20	6	2,861
②鉢物類計	0	0	0	0	0	0	0	0	0	0	0	0	20	6	2,861
花マリーゴールド	0	0	0	0	0	0	0	0	0	0	0	0	0	0	0
壇ペチュニア	0	0	0	0	0	0	0	0	0	0	0	0	0	0	0
用サルビア	0	0	0	0	0	0	0	0	0	0	0	0	0	0	0
苗ベゴニア	0	0	0	0	0	0	0	0	0	0	0	0	0	0	0
物その他花壇苗	0	0	0	0	0	0	0	0	0	0	0	0	0	0	0
③花壇用苗物計	0	0	0	0	0	0	0	0	0	0	0	0	0	0	0
④球根類	0	0	0	0	0	0	0	0	0	0	0	0	0	0	0
⑤花木類	0	0	0	0	0	0	0	0	0	0	0	0	0	0	0
⑥芝類及び地被植物	0	0	0	0	0	0	0	0	0	0	0	0	0	0	0
計(①+②+③+④+⑤+⑥)	236	765	39,888	0	0	0	189	591	28,141	394	901	60,931	10,802	48,452	1,549,944

単位:a,千本,千円

種類名	八重瀬町 (1)			南城市 (1)			与那原町 (1)			南風原町 (1)			久米島町 (1)		
	作付面積	出荷数量	出荷額	作付面積	出荷数量	出荷額	作付面積	出荷数量	出荷額	作付面積	出荷数量	出荷額	作付面積	出荷数量	出荷額
キク	30	92	4,232	15	86	4,760	0	0	0	0	0	0	1,740	5,219	284,458
輪ギク(電照)	0	0	0	0	0	0	0	0	0	0	0	0	0	0	0
輪ギク(無電照)	0	0	0	0	0	0	0	0	0	0	0	0	0	0	0
輪ギク小計	30	92	4,232	15	86	4,760	0	0	0	0	0	0	0	0	0
小ギク(電照)	3,205	10,346	292,829	264	1,297	33,891	0	0	0	310	1,151	31,498	1,740	5,219	284,458
小ギク(無電照)	0	0	0	0	0	0	0	0	0	0	0	0	773	3,152	94,392
小ギク小計	3,205	10,346	292,829	264	1,297	33,891	0	0	0	310	1,151	31,498	773	3,152	94,392
スプレーギク(電照)	25	79	2,197	0	0	0	0	0	0	0	0	0	0	0	0
スプレーギク(無電照)	0	0	0	0	0	0	0	0	0	0	0	0	0	0	0
スプレーギク小計	25	79	2,197	0	0	0	0	0	0	0	0	0	0	0	0
キク小計	3,260	10,517	299,258	279	1,383	38,651	0	0	0	310	1,151	31,498	2,513	8,371	378,850
洋ラン	60	92	7,462	52	51	4,888	0	0	0	80	89	8,831	0	0	0
デンファレ	0	0	0	0	0	0	0	0	0	0	0	0	0	0	0
オンシジユウム	0	0	0	0	0	0	0	0	0	0	0	0	0	0	0
オンシジユウム	0	0	0	0	0	0	0	0	0	0	0	0	0	0	0
カトレア	0	0	0	0	0	0	0	0	0	0	0	0	0	0	0
カトレア	0	0	0	0	0	0	0	0	0	0	0	0	0	0	0
その他洋ラン	0	0	0	0	0	0	0	0	0	0	0	0	0	0	0
洋ラン小計	60	92	7,462	52	51	4,888	0	0	0	80	89	8,831	0	0	0
ストレチア	60	50	5,649	0	0	0	73	1	150	0	0	0	2,362	623	59,810
ヘリオニア	0	0	0	0	0	0	0	0	0	0	0	0	0	0	0
レットジンジャー類	0	0	0	0	0	0	0	0	0	0	0	0	0	0	0
レットジンジャー類	0	0	0	0	0	0	0	0	0	0	0	0	0	0	0
アンズリウム	0	0	0	0	0	0	0	0	0	0	0	0	0	0	0
アンズリウム	0	0	0	0	0	0	0	0	0	0	0	0	0	0	0
リアトリス	0	0	0	0	0	0	0	0	0	0	0	0	0	0	0
リアトリス	0	0	0	0	0	0	0	0	0	0	0	0	0	0	0
ウイキョウ	0	0	0	0	0	0	0	0	0	0	0	0	0	0	0
ウイキョウ	0	0	0	0	0	0	0	0	0	0	0	0	0	0	0
スターチス(1年草)	0	0	0	0	0	0	0	0	0	0	0	0	0	0	0
スターチス(1年草)	0	0	0	0	0	0	0	0	0	0	0	0	0	0	0
クロリオサ	0	0	0	0	0	0	0	0	0	0	0	0	0	0	0
クロリオサ	0	0	0	0	0	0	0	0	0	0	0	0	0	0	0
サンダンカ	0	0	0	0	0	0	0	0	0	0	0	0	0	0	0
サンダンカ	0	0	0	0	0	0	0	0	0	0	0	0	0	0	0
カンガルーポー	0	0	0	0	0	0	0	0	0	0	0	0	0	0	0
カンガルーポー	0	0	0	0	0	0	0	0	0	0	0	0	0	0	0
バラ	0	0	0	0	0	0	0	0	0	0	0	0	0	0	0
バラ	0	0	0	0	0	0	0	0	0	0	0	0	0	0	0
ソリダゴ	8	24	607	0	0	0	0	0	0	0	0	0	0	0	0
ソリダゴ	8	24	607	0	0	0	0	0	0	0	0	0	0	0	0
宿根アスター類	382	745	94,017	78	146	18,980	0	0	0	20	8	1,018	0	0	0
宿根アスター類	382	745	94,017	78	146	18,980	0	0	0	20	8	1,018	0	0	0
トルコギキョウ	0	1	8	10	2	40	0	0	0	0	0	0	0	0	0
トルコギキョウ	0	1	8	10	2	40	0	0	0	0	0	0	0	0	0
ヒマワリ	0	0	0	0	0	0	0	0	0	0	0	0	0	0	0
ヒマワリ	0	0	0	0	0	0	0	0	0	0	0	0	0	0	0
ミニパン・花パン	0	0	0	0	0	0	0	0	0	0	0	0	0	0	0
ミニパン・花パン	0	0	0	0	0	0	0	0	0	0	0	0	0	0	0
ガーベラ	0	0	0	0	0	0	0	0	0	0	0	0	0	0	0
ガーベラ	0	0	0	0	0	0	0	0	0	0	0	0	0	0	0
小計	450	820	100,281	88	148	19,020	73	1	150	2,382	634	61,007	55	87	2,809
アレカヤシ	0	0	0	0	0	0	0	0	0	0	0	0	0	0	0
アレカヤシ	0	0	0	0	0	0	0	0	0	0	0	0	0	0	0
トウモロコシ類	50	202	7,490	20	73	2,945	0	0	0	0	0	0	25	32	1,352
トウモロコシ類	50	202	7,490	20	73	2,945	0	0	0	0	0	0	25	32	1,352
タマシダ	0	0	0	0	0	0	0	0	0	0	0	0	0	0	0
タマシダ	0	0	0	0	0	0	0	0	0	0	0	0	0	0	0
レザーフアン	0	0	0	0	0	0	0	0	0	0	0	0	0	0	0
レザーフアン	0	0	0	0	0	0	0	0	0	0	0	0	0	0	0
タニワタリ	0	0	0	0	0	0	0	0	0	0	0	0	0	0	0
タニワタリ	0	0	0	0	0	0	0	0	0	0	0	0	0	0	0
スマイラックス	0	0	0	0	0	0	0	0	0	0	0	0	0	0	0
スマイラックス	0	0	0	0	0	0	0	0	0	0	0	0	0	0	0
フトイ	0	0	0	0	0	0	0	0	0	0	0	0	0	0	0
フトイ	0	0	0	0	0	0	0	0	0	0	0	0	0	0	0
セローム・クツカバラ	0	0	0	0	0	0	0	0	0	0	0	0	0	0	0
セローム・クツカバラ	0	0	0	0	0	0	0	0	0	0	0	0	0	0	0
オクフレルカ	0	0	0	0	0	0	0	0	0	0	0	0	0	0	0
オクフレルカ	0	0	0	0	0	0	0	0	0	0	0	0	0	0	0
モンステラ	0	0	0	0	0	0	0	0	0	0	0	0	0	0	0
モンステラ	0	0	0	0	0	0	0	0	0	0	0	0	0	0	0
糸芭蕉	0	0	0	0	0	0	0	0	0	0	0	0	0	0	0
糸芭蕉	0	0	0	0	0	0	0	0	0	0	0	0	0	0	0
その他葉もの	0	0	0	3	0	3	0	0	0	4	22	655	0	0	0
その他葉もの	0	0	0	3	0	3	0	0	0	4	22	655	0	0	0
小計	50	202	7,490	23	73	2,948	0	0	0	4	22	655	53	149	4,593
小計	50	202	7,490	23	73	2,948	0	0	0	4	22	655	53	149	4,593
枝もの類	0	0	0	0	0	0	0	0	0	0	0	0	0	0	0
枝もの類	0	0	0	0	0	0	0	0	0	0	0	0	0	0	0
球根類	0	0	0	0	0	0	0	0	0	0	0	0	0	0	0
球根類	0	0	0	0	0	0	0	0	0	0	0	0	0	0	0
アマゾンリリー	0	0	0	0	0	0	0	0	0	0	0	0	0	0	0
アマゾンリリー	0	0	0	0	0	0	0	0	0	0	0	0	0	0	0
ユリ類	0	0	0	0	0	0	0	0	0	0	0	0	0	0	0
ユリ類	0	0	0	0	0	0	0	0	0	0	0	0	0	0	0
その他球根切花類	0	1	84	0	0	0	0	0	0	0	0	49	0	0	0
その他球根切花類	0	1	84	0	0	0	0	0	0	0	0	49	0	0	0
小計	0	1	84	0	0	0	0	0	0	0	0	49	0	0	0
小計	0	1	84	0	0	0	0	0	0	0	0	49	0	0	0
その他切花類	0	0	0	0	0	0	0	0	0	0	0	0	0	0	0
その他切花類	0	0	0	0	0	0	0	0	0	0	0	0	0	0	0
小計	0	0	0	0	0	0	0	0	0	0	0	0	0	0	0
小計	0	0	0	0	0	0	0	0	0	0	0	0	0	0	0
切花類小計	3,820	11,632	414,575	442	1,655	65,507	73	1	150	2,776	1,896	102,040			

単位:a、千鉢、千本、千円

種類名	市町村名			八重瀬町 (2)			南城市 (2)			与那原町 (2)			南風原町 (2)			久米島町 (2)		
	作付面積	出荷数量	出荷額	作付面積	出荷数量	出荷額	作付面積	出荷数量	出荷額	作付面積	出荷数量	出荷額	作付面積	出荷数量	出荷額	作付面積	出荷数量	出荷額
ベンジャミナ	0	0	0	0	0	0	0	0	0	0	0	0	0	0	0	0	0	0
ドラセナ類	0	0	0	0	0	0	0	0	0	0	0	0	0	0	0	0	0	0
ヤシ類	0	0	0	0	0	0	0	0	0	0	0	0	0	0	0	0	0	0
葉スパテフィラム	0	0	0	0	0	0	0	0	0	0	0	0	0	0	0	0	0	0
ゴム類	0	0	0	0	0	0	0	0	0	0	0	0	0	0	0	0	0	0
鉢バキラ	0	0	0	0	0	0	0	0	0	0	0	0	0	0	0	0	0	0
バスサイヤ	0	0	0	0	0	0	0	0	0	0	0	0	0	0	0	0	0	0
その他観葉物	0	0	0	0	0	0	0	0	0	0	0	0	23	15	5,100	0	0	0
小計	0	0	0	0	0	0	0	0	0	0	0	0	23	15	5,100	0	0	0
デンファレ	0	0	0	0	0	0	0	0	0	0	0	0	111	136	202,858	0	0	0
洋コチヨウラン	0	0	0	0	0	0	0	0	0	0	0	0	0	0	0	0	0	0
オンシジウム	0	0	0	0	0	0	0	0	0	0	0	0	0	0	0	0	0	0
ンカトレア	0	0	0	0	0	0	0	0	0	0	0	0	0	0	0	0	0	0
鉢シンビジウム	0	0	0	0	0	0	0	0	0	0	0	0	0	0	0	0	0	0
その他洋ラン物	0	0	0	0	0	0	0	0	0	0	0	0	0	0	0	0	0	0
小計	0	0	0	0	0	0	0	0	0	0	0	0	111	136	202,858	0	0	0
ペゴニア	0	0	0	0	0	0	0	0	0	0	0	0	0	0	0	0	0	0
ソク	0	0	0	0	0	0	0	0	0	0	0	0	0	0	0	0	0	0
のサボテン類	0	0	0	0	0	0	0	0	0	0	0	0	0	0	0	0	0	0
他ブーゲンビリア	0	0	0	0	0	0	0	0	0	0	0	0	0	0	0	0	0	0
鉢ハイビスカス	0	0	0	0	0	0	0	0	0	0	0	0	0	0	0	0	0	0
物ツツジ・サツキ類	0	0	0	0	0	0	0	0	0	0	0	0	0	0	0	0	0	0
サクラソウ	0	0	0	0	0	0	0	0	0	0	0	0	0	0	0	0	0	0
その他鉢物類	0	0	0	26	4	12,396	0	0	0	0	0	0	0	0	0	0	0	0
小計	0	0	0	26	4	12,396	0	0	0	0	0	0	0	0	0	0	0	0
②鉢物類計	0	0	0	26	4	12,396	0	0	0	0	0	0	134	151	207,958	0	0	0
花マリーゴールド	0	0	0	0	0	0	0	0	0	0	0	0	0	0	0	0	0	0
壇ペチュニア	0	0	0	0	0	0	0	0	0	0	0	0	0	0	0	0	0	0
用サルビア	0	0	0	0	0	0	0	0	0	0	0	0	0	0	0	0	0	0
苗ペゴニア	0	0	0	0	0	0	0	0	0	0	0	0	0	0	0	0	0	0
物その他花壇苗	0	0	0	0	0	0	0	0	0	0	0	0	0	0	0	0	0	0
③花壇用苗物計	0	0	0	0	0	0	0	0	0	0	0	0	0	0	0	0	0	0
④球根類	0	0	0	0	0	0	0	0	0	0	0	0	0	0	0	0	0	0
⑤花木類	0	0	0	0	0	0	0	0	0	0	0	0	0	0	0	0	0	0
⑥芝類及び地被植物	0	0	0	0	0	0	0	0	0	0	0	0	0	0	0	0	0	0
計①+②+③+④+⑤+⑥	3,820	11,632	414,575	468	1,659	77,903	73	1	150	2,910	2,047	309,998	2,621	8,607	386,252			

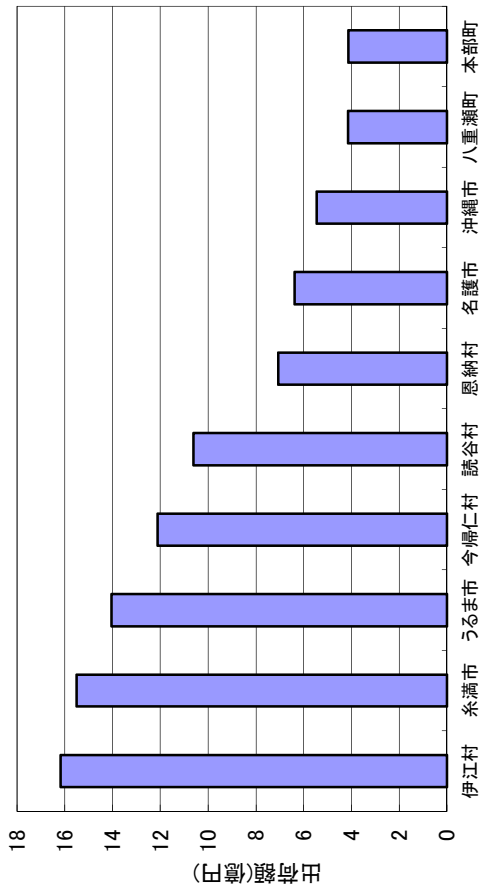
単位: a、千本、千円

種類名	市町村名			渡嘉敷村 (1)			宮古島市 (1)			石垣市 (1)		
	作付面積	出荷数量	出荷額	作付面積	出荷数量	出荷額	作付面積	出荷数量	出荷額	作付面積	出荷数量	出荷額
輪ギク(電照)	0	0	0	0	0	0	60	179	8,586	0	0	0
輪ギク(無電照)	0	0	0	0	0	0	0	0	0	0	0	0
輪ギク小計	0	0	0	0	0	0	60	179	8,586	0	0	0
小ギク(電照)	0	0	0	0	0	0	0	0	0	0	0	0
小ギク(無電照)	0	0	0	0	0	0	0	0	0	0	0	0
小ギク小計	0	0	0	0	0	0	0	0	0	0	0	0
スプレーギク(電照)	0	0	0	0	0	0	0	0	0	0	0	0
スプレーギク(無電照)	0	0	0	0	0	0	0	0	0	0	0	0
スプレーギク小計	0	0	0	0	0	0	0	0	0	0	0	0
ギク小計	0	0	0	60	179	8,586	0	0	0	0	0	0
洋	0	0	0	0	0	0	0	0	0	20	40	1,970
ラ	0	0	0	0	0	0	0	0	0	0	0	0
ン	0	0	0	0	0	0	0	0	0	0	0	0
ン	0	0	0	0	0	0	0	0	0	0	0	0
カ	0	0	0	0	0	0	0	0	0	0	0	0
トレア	0	0	0	0	0	0	0	0	0	0	0	0
類	0	0	0	0	0	0	0	0	0	0	0	0
その他洋ラン	0	0	0	0	0	0	0	0	0	20	40	1,970
洋ラン小計	0	0	0	0	0	0	0	0	0	20	40	1,970
ストレリチア	0	0	0	0	0	0	0	0	0	0	0	0
ヘリコニア	0	0	0	0	0	0	0	0	0	447	883	25,879
レッドジンジャー類	0	0	0	0	0	0	0	0	0	387	325	22,708
アンズリウム	0	0	0	0	0	0	0	0	0	0	0	0
リアトリス	0	0	0	0	0	0	0	0	0	0	0	0
ウイキョウ	0	0	0	0	0	0	0	0	0	26	32	1,657
スターチス(1年草)	0	0	0	0	0	0	0	0	0	0	0	0
クロリオオサ	0	0	0	0	0	0	0	0	0	0	0	0
サンダンカ	0	0	0	0	0	0	0	0	0	0	0	0
カンガルーパー	0	0	0	0	0	0	0	0	0	0	0	0
バラ	0	0	0	0	0	0	0	0	0	0	0	0
ソリダゴ	0	0	0	0	0	0	0	0	0	0	0	0
宿根アスター類	0	0	0	0	0	0	0	0	0	0	0	0
トルコギキョウ	0	0	0	0	0	0	0	0	0	0	0	0
ヒマワリ	0	0	0	0	0	0	0	0	0	0	0	0
ミニパン・花パン	0	0	0	0	0	0	0	0	0	0	0	0
ガーベラ	0	0	0	0	0	0	0	0	0	0	0	0
小計	0	0	0	23	56	2,301	23	56	2,301	860	1,240	50,244
アレカヤシ	0	0	0	0	0	0	0	0	0	40	23	81
トウモロコシ類	0	0	0	0	0	0	0	0	0	132	185	7,414
タマシダ	0	0	0	0	0	0	0	0	0	0	0	0
レザーフアン	0	0	0	0	0	0	0	0	0	0	0	0
タニワタリ	0	0	0	0	0	0	0	0	0	12	9	151
スマイラックス	0	0	0	0	0	0	0	0	0	0	0	0
フトイ	0	0	0	0	0	0	0	0	0	0	0	0
セローム・クツカバラ	0	0	0	0	0	0	0	0	0	0	0	0
オクフレルカ	0	0	0	0	0	0	0	0	0	1	1	20
モンステラ	0	0	0	0	0	0	0	0	0	0	0	0
糸芭蕉	0	0	0	0	0	0	0	0	0	26	5	167
その他葉もの	0	0	0	0	0	0	0	0	0	62	51	933
小計	0	0	0	23	56	2,301	23	56	2,301	273	274	8,766
枝もの類	0	0	0	0	0	0	0	0	0	0	0	0
球	0	0	0	0	0	0	0	0	0	0	0	0
クルクマ	0	0	0	0	0	0	0	0	0	0	0	0
アマゾンリリー	0	0	0	0	0	0	0	0	0	0	0	0
切	0	0	0	0	0	0	0	0	0	0	0	0
ユリ類	0	0	0	0	0	0	0	0	0	0	0	0
花	0	0	0	0	0	0	0	0	0	0	0	0
その他球根切花類	0	0	0	0	0	0	0	0	0	0	0	0
花小計	0	0	0	0	0	0	0	0	0	0	0	0
他	0	0	0	0	0	0	0	0	0	0	0	0
その他切花類小計	0	0	0	83	235	10,887	83	235	10,887	1,153	1,554	60,980
(1) 切花類計	0	0	0	0	0	0	0	0	0	0	0	0

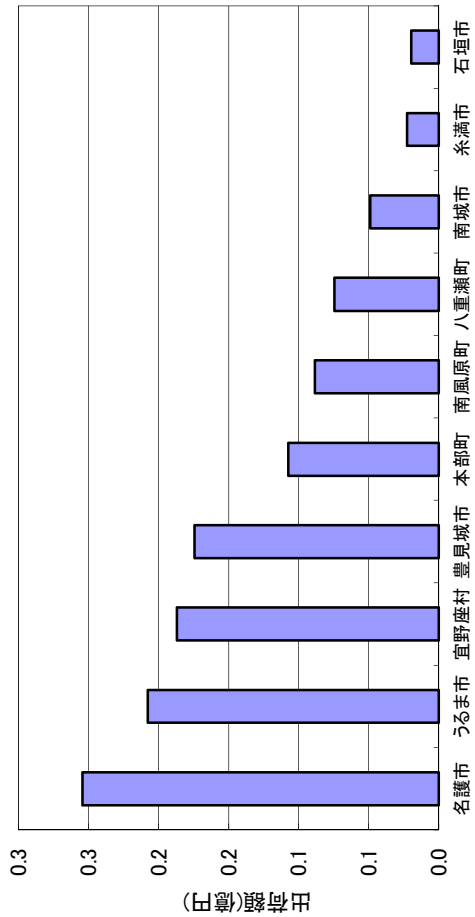
単位:a、千鉢、千本、千円

種類名	市町村名			渡嘉敷村 (2)			宮古島市 (2)			石垣市 (2)		
	作付面積	出荷数量	出荷額	作付面積	出荷数量	出荷額	作付面積	出荷数量	出荷額	作付面積	出荷数量	出荷額
ベンジャミナ	0	0	0	0	0	0	0	0	0	0	0	0
ドラセナ類	0	0	0	0	0	0	0	0	0	0	0	0
ヤシ類	0	0	0	0	0	0	0	0	0	0	0	0
葉スパテフィラム	0	0	0	0	0	0	0	0	0	0	0	0
ゴム類	0	0	0	0	0	0	0	0	0	0	0	0
鉢バキラ	0	0	0	0	0	0	0	0	0	0	0	0
バスサイヤ	0	0	0	0	0	0	0	0	0	0	0	0
その他観葉物	0	0	0	0	0	0	0	0	0	0	0	0
小計	0	0	0	0	0	0	0	0	0	0	0	0
デンファレ	0	0	0	0	0	0	0	0	0	0	0	0
洋コチヨウラン	0	0	0	0	0	0	0	0	0	0	0	0
オンシジウム	0	0	0	0	0	0	0	0	0	0	0	0
ンカトレア	0	0	0	0	0	0	0	0	0	0	0	0
鉢シンビジウム	0	0	0	0	0	0	0	0	0	0	0	0
その他洋ラン物	0	0	0	0	0	0	0	0	0	0	0	0
小計	0	0	0	0	0	0	0	0	0	0	0	0
ペゴニア	0	0	0	0	0	0	0	0	0	0	0	0
ソク	0	0	0	0	0	0	0	0	0	0	0	0
のサボテン類	0	0	0	0	0	0	0	0	0	0	0	0
他ブーゲンビリア	0	0	0	0	0	0	0	0	0	0	0	0
鉢ハイビスカス	0	0	0	0	0	0	0	0	0	0	0	0
物ツツジ・サツキ類	0	0	0	0	0	0	0	0	0	0	0	0
サクラソウ	0	0	0	0	0	0	0	0	0	0	0	0
その他鉢物類	0	0	0	0	0	0	0	0	0	0	0	0
小計	0	0	0	0	0	0	0	0	0	0	0	0
②鉢物類計	0	0	0	0	0	0	0	0	0	0	0	0
花壇マリゴールド	0	0	0	0	0	0	0	0	0	0	0	0
ペチュニア	0	0	0	0	0	0	0	0	0	0	0	0
サルビア	0	0	0	0	0	0	0	0	0	0	0	0
ベゴニア	0	0	0	0	0	0	0	0	0	0	0	0
その他花壇苗木	0	0	0	0	0	0	0	0	0	0	0	0
③花壇用苗木計	0	0	0	0	0	0	0	0	0	0	0	0
④球根類	0	0	0	0	0	0	0	0	0	0	0	0
⑤花木類	0	0	0	0	0	0	0	0	0	0	0	0
⑥芝類及び地被植物	0	0	0	0	0	0	0	0	0	0	0	0
計(①+②+③+④+⑤+⑥)	0	0	0	83	235	10,887	1,153	1,554	60,980			

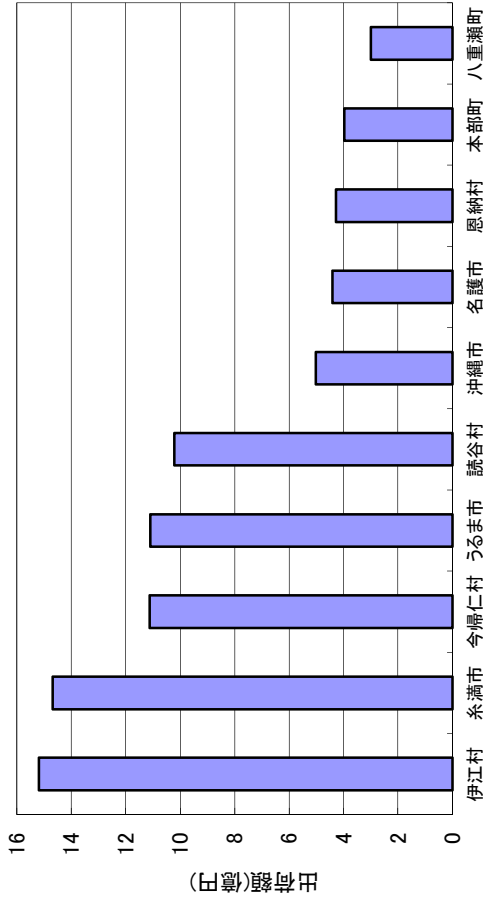
(5) 平成29年産花き出荷額の市町村ベスト10



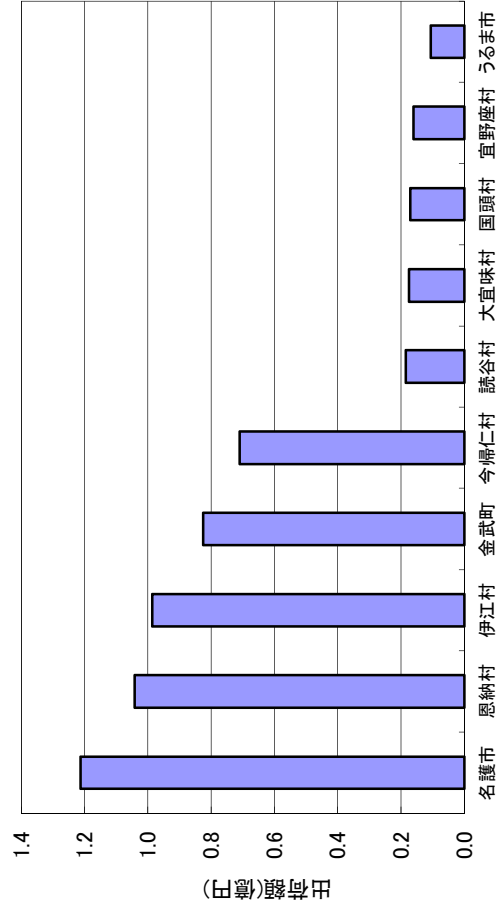
花き(全体)出荷額ベスト10



洋ラン(切り花)出荷額ベスト10



キク(切り花)出荷額ベスト10



葉もの出荷額ベスト10