

第4章 花き生産の現状

1 花きの産出額の推移

県内の花き生産は亜熱帯の気象条件を活かし、冬春期のキク、洋ランおよびストレリチア等の熱帯花き類といった切花やドラセナ等の切葉類を主体に栽培されている。平成30年の花き産出額は88億円で、農業産出額の9%を占める。

農業産出額の推移

(単位：億円、%)

項目	沖縄県農業産出額					増減比	全国
	平. 7	平. 22	平. 25	平. 29	平. 30	平25→平30	平. 30
農業全体 (割合)	1,002 (100)	924 (100)	885 (100)	1005 (100)	988 (100)	112	91,283 (100)
うち園芸 (割合)	361 (36)	288 (31)	272 (31)	310 (31)	306 (31)	113	34,945 (38)
うち花き (割合)	159 (16)	108 (12)	93 (11)	97 (9)	88 (9)	95	3,327 (4)

資料：生産農業所得統計

(平成30年農業産出額及び生産農業所得)

2 花きの販売農家数の推移

平成27年の花き販売農家数は1,225戸となっている。圏域別にみると北部が730戸、中南部466戸となっており、沖縄本島（近隣離島を含む）で98%を占めている。5年毎の推移を見ると各圏域で平成7年以降減少傾向となっている。

花き販売農家数

(単位：戸、%)

項目		平成7年	平成12年	平成17年	平成22年	平成27年	増減比 平22→平27
県計	販売農家	2,056	1,860	1,762	1,460	1,225	83.9
北部	販売農家	1,010	984	915	780	730	93.6
中南部	販売農家	981	831	792	636	466	73.3
宮古	販売農家	14	10	7	8	5	62.5
八重山	販売農家	51	35	48	36	24	66.7

資料：農業センサス、世界農林業センサス

3 花き農家の経営規模

平成27年の農家一戸当たりの面積は76.1aとなっており、圏域別では北部の53.2a、中南部で83.3aとなっている。

平成22年と比べ、北部で規模拡大傾向にある。

花き販売農家の規模別割合

(単位：戸、a)

圏域	平成7年			平成22年			平成27年		
	販売農家数	面積	一戸当面積	販売農家数	面積	一戸当面積	販売農家数	面積	一戸当面積
県計	2,056	125,294	60.9	1,460	102,414	70.1	1,225	93,200	76.1
北部	1,010	67,016	66.4	780	46,916	60.1	730	53,800	73.6
中南部	981	53,095	54.1	636	53,546	84.1	466	38,800	83.3
宮古	14	1,295	92.5	8	85	10.6	5	0	0
八重山	51	3,888	76.2	36	1,867	56.5	24	600	25.0

資料：農業センサス、世界農林業センサス

*平成27年の面積は露地作付面積と施設作付面積の合計値

4 花き作付面積及び出荷量の推移

花きの作付面積は、平成12年の1,260haをピークに減少しているが、その後1,000ha程度を維持し、平成30年には1,001haとなっている。

切花類の出荷量も、平成12年の378,600千本をピークに減少している。近年の自然災害等による生産量の減少や花きの消費低迷に伴い、平成30年は296,700千本となっている。

主要花きの中で、洋ラン類および切り葉の単収は、平成25年に比べ増加傾向にある。

(1) 花きの種類別作付(収穫)面積の推移 (県計)

(単位：ha、%)

	平成7	平成12	平成22	平成25	平成29	平成30	増減比(%) 平25→30
	面積	面積	面積	面積	面積	面積	
切花類	1,110	1,210	1,085	1,043	978	976	94
鉢物類	17	28	29	25	25	25	100
球根類	4	3	—	0	—	—	—
花壇用苗物	9	19	17	16	—	—	—
計	1,140	1,260	1,131	1,084	1,015	1,001	92

資料：内閣府沖縄総合事務局「沖縄農林水産統計年報」

※鉢物類および球根類は収穫面積

(2) 花きの種類別出荷量の推移 (県計) (単位: 千本、千鉢、千球、%)

種 別	平成7	平成12	平成22	平成25	平成29	平成30	増減比(%)
	出荷量	出荷量	出荷量	出荷量	出荷量	出荷量	平25→30
切花類	376,500	378,600	360,800	341,300	326,700	296,700	87
鉢物類	980	2,280	1,540	1,320	1,090	1,050	80
球根類	812	570	—	50	—	—	—
花壇用苗物	2,030	5,290	5,290	5,510	—	—	—

資料: 内閣府沖縄総合事務局「沖縄農林水産統計年報」

(3) 主要花きの生産推移 (県計) (単位: ha、千本(鉢)、本(鉢)/10a、%)

	品目別	平成7	平成12	平成22	平成25	平成29	平成30	H25→H30
作付面積	きく	771	858	852	850	786	784	92
	洋ラン類	49	41	21	17	15	16	94
	ばら	3	4	1	1	—	—	—
	切り葉	116	135	187	150	119	118	79
	鉢もの類	17	28	29	25	25	25	100
	花壇用苗物	9	19	17	16	—	—	—
出荷量	きく	294,600	294,300	308,100	301,000	283,700	255,600	85
	洋ラン類	7,830	5,920	2,110	1,590	1,490	1,720	108
	ばら	1,050	1,410	555	474	—	—	—
	切り葉	48,600	51,100	45,500	31,300	29,200	27,300	87
	鉢もの類	980	2,280	1,540	1,320	1,090	1,050	80
	花壇用苗物	2,030	5,290	5,290	5,510	—	—	—
単収	きく	38,200	34,300	36,200	35,400	36,090	32,600	92
	洋ラン類	16,000	14,500	10,000	9,350	9,930	10,800	116
	ばら	30,300	33,200	55,500	47,400	—	—	—
	切り葉	42,000	37,900	24,300	20,900	24,500	23,100	111
	鉢もの類	5,930	8,100	5,310	5,280	4,360	4,200	80
	花壇用苗物	22,600	28,400	31,100	34,400	—	—	—

資料: 内閣府沖縄総合事務局「沖縄農林水産統計年報」

5 花きの施設栽培の現状

本県の花き生産は、他県に比べ冬期の気候に恵まれていることもあり、冬春期における露地栽培が中心に行われている。また、台風等自然災害の影響を受けにくい平張施設が増えたことにより、安定した生産出荷が可能となっている。

平成30年の施設栽培面積は37,623 a であり、花き作付面積うち44.2%の施設化率となっている。施設栽培面積のうち、切花類が92%（うちキク69%）、鉢物類が8%を占めている。

花きの種類別施設栽培面積の推移

（単位：a、%）

年 度	7年		22年		28年		29年		30年	
	面積	割合	面積	割合	面積	割合	面積	割合	面積	割合
切 花 類	20,142	77	27,329	93	30,276	91	34,343	92	34,762	92
うちキク	3,110	12	17,283	59	20,683	62	24,293	65	26,042	69
鉢 物 類	5,282	20	1,691	6	3,068	9	3,066	8	3,028	8
球 根 類	0	0	0	0	0	0	0	0	15	0
花 壇 用 苗 物	596	3	137	0	0	0	0	0	4	0
花 木 類	0	0	150	1	0	0	0	0	0	0
計	26,026	100	29,307	100	33,344	100	37,409	100	37,716	100
花き作付面積	125,253		98,156		89,203		89,063		85,229	
施設化率(%)	20.8		29.9		37.4		42.0		44.3	

資料：「花き産地生産出荷事情調査」園芸振興課調べ

花きの施設栽培面積（平成30年）

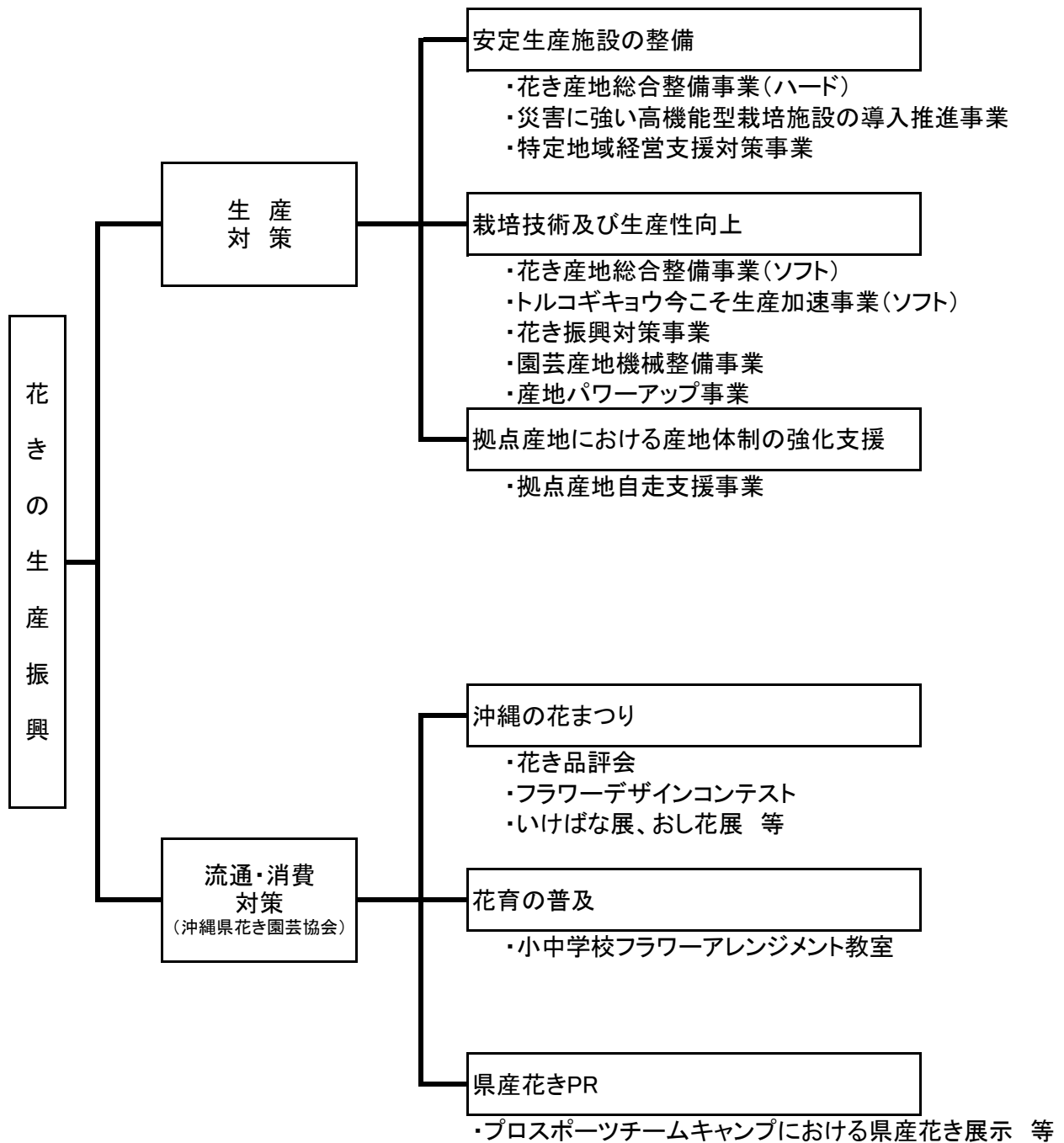
（単位：a、%）

区 分	北 部	中 部	南 部	宮 古	八 重 山	県 計
露地面積	20,014	13,528	13,145	60	766	47,513
平張施設面積	10,677	8,562	6,290	0	352	25,881
平張以外の施設面積	8,059	1,862	1,781	23	110	11,835
計	38,750	23,952	21,216	83	1,135	85,229
施設化率	48.4	43.5	38.0	27.7	40.7	44.3

資料：「花き産地生産出荷事情調査」園芸振興課調べ

6 花き関係事業の概要

(1)花きの生産振興施策体系(令和元年度)



(2) 花き振興対策事業実績

国庫補助事業：

平成30年度

災害に強い高機能型栽培施設の導入推進事業(国庫)

単位：千円

市町村名 (地区名)	事業主体	対象花き	事業内容	事業量	事業費	負担区分			
						国庫	県費	市町村費	その他
伊江村 (伊江村第10地区)	沖縄県花卉園芸農業協同組合	スプレーぎく	気象災害対応型平張施設	4,387㎡	29,700	17,600	4,400	0	7,700
糸満市 (糸満小菊第一地区)	沖縄県農業協同組合	小ぎく	気象災害対応型平張施設	4,218㎡	18,144	10,752	2,688	0	4,704
八重瀬町 (八重瀬小菊第一地区)	沖縄県農業協同組合	小ぎく	気象災害対応型平張施設	12,042㎡	51,239	30,363	7,591	0	13,285
南部広域 (南部トルコギキョウ第一地区)	沖縄県農業協同組合	トルコギキョウ	強化型ハイハウス	2,657㎡	24,116	14,291	3,573	0	6,252
計				23,304㎡	123,199	73,006	18,252	0	31,941

園芸産地機械整備事業(国庫)

単位：千円

市町村名 (地区名)	事業主体	対象花き	事業内容	事業量	事業費	負担区分			
						国庫	県費	市町村費	その他
沖縄県広域第五地区 (今帰仁村、うるま市、読谷村)	沖縄県花卉園芸農業協同組合	キク	自動結束ロボット付選花機	9台	71,442	52,920	0	0	18,522
計					71,442	52,920	0	0	18,522

特定地域経営支援対策事業(国庫)

単位：千円

市町村名 (地区名)	事業主体	対象花き	事業内容	事業量	事業費	負担区分			
						国庫	県費	市町村費	その他
沖縄県広域 (沖縄県広域地区)	沖縄県花卉園芸農業協同組合	キク類	農畜産物集出荷貯蔵施設 (花卉集出荷設備一式)	1,500㎡	362,880	224,000	28,000	0	110,880

市町村名 (地区名)	事業主体	対象花き	事業内容	事業量	事業費	負担区分			
						国庫	県費	市町村費	その他
今帰仁村 (今帰仁地区)	太陽の花今帰仁支部産地パワーアップ事業部会	キク	コンボーズパイプ、支柱パイプ、支柱パイプ、H字鉄筋、ピニペットスプリングの導入	57.12ha	2,189	1,013	0	0	1,176
今帰仁村 (今帰仁地区)	JAおきなわ今帰仁花卉生産部会	キク	LED照明器具の導入	9.7ha	4,804	2,224	0	0	2,580
本部町 (本部地区)	J A おきなわ本部支店花卉生産部会	キク	LED照明器具の導入	3.2ha	1,710	791	158	158	603
名護市 (許田地区)	太陽の花名護市産地パワーアップ部会	キク	ベタ掛け栽培用被覆資材(支柱のみ)の導入	0.98ha	80	37	7	7	29
名護市 (羽地地区)	太陽の花名護市産地パワーアップ部会	キク	ベタ掛け栽培用被覆資材の導入	3.49ha	608	281	56	56	215
伊江村 (伊江地区)	生産農家	キク	トラクター、ロータリーのリース導入	トラクター1台 ロータリー1台	3,476	1,609	0	0	1,867
伊江村 (伊江地区)	生産農家	キク	トラクター、ロータリーのリース導入	トラクター1台 ロータリー1台	3,476	1,609	0	0	1,867
伊江村 (伊江地区)	生産農家	キク	トラクター、ロータリーのリース導入	トラクター1台 ロータリー1台	3,476	1,609	0	0	1,867
伊江村 (伊江地区)	生産農家	キク	トラクター、ロータリーのリース導入	トラクター1台 ロータリー1台	3,476	1,609	0	0	1,867
伊江村 (伊江地区)	生産農家	キク	トラクター、ロータリーのリース導入	トラクター1台 ロータリー1台	3,476	1,609	0	0	1,867
伊江村 (伊江地区)	生産農家	キク	トラクター、ロータリーのリース導入	トラクター1台 ロータリー1台	3,476	1,609	0	0	1,867
伊江村 (伊江地区)	生産農家	キク	堆肥散布機のリース導入	1台	1,244	576	0	0	668
伊江村 (伊江地区)	生産農家	キク	冷蔵庫リース導入	1台	1,296	600	0	0	696
伊江村 (伊江地区)	生産農家	キク	冷蔵庫のリース導入	1台	1,458	675	0	0	783
伊江村 (伊江地区)	生産農家	キク	冷蔵庫のリース導入	1台	1,296	600	0	0	696
計					35,541	16,451	221	221	18,648

令和元年度

災害に強い高機能型栽培施設の導入推進事業(国庫)

単位：千円

市町村名 (地区名)	事業主体	対象花き	事業内容	事業量	事業費	負担区分			
						国庫	県費	市町村費	その他
糸満市 (糸満小菊第二地区)	沖縄県農業協同組合	小ぎく	平張施設	15,083㎡	71,170	41,408	10,352	0	19,410
計				15,083.00㎡	71,170	41,408	10,352	0	19,410

産地パワーアップ事業(国庫)

単位：千円

市町村名 (地区名)	事業主体	対象花き	事業内容	事業量	事業費	負担区分			
						国庫	県費	市町村費	その他
沖縄県広域	花卉農協LED電照用電球資材利用部会	キク	LED電照用電球導入	145,000球	86,130	39,150	0	0	46,980
計					86,130	39,150	0	0	46,980

園芸産地機械整備事業(国庫)

単位：千円

市町村名 (地区名)	事業主体	対象花き	事業内容	事業量	事業費	負担区分			
						国庫	県費	市町村費	その他
恩納村 (恩納村第一地区)	沖縄県花卉園芸農業協同組合	キク	自動結束ロボット付き選花機	3台	25,575	14,880	3,720	0	6,975
糸満市 (糸満市第一地区)	沖縄県花卉園芸農業協同組合	キク	自動結束ロボット付き選花機	3台	25,575	14,880	3,720	0	6,975
伊江村 (伊江村第一地区)	沖縄県花卉園芸農業協同組合	キク	自動結束ロボット付き選花機	3台	25,575	14,880	3,720	0	6,975
沖縄市 (沖縄市キク第一地区)	沖縄県農業協同組合	キク	自動結束ロボット付き選花機	3台	25,542	14,860	3,716	0	6,966
読谷村 (読谷村キク第一地区)	沖縄県農業協同組合	小ぎく	自動結束ロボット付き選花機	3台	25,542	14,860	3,716	0	6,966
うるま市 (うるま市キク第一地区)	沖縄県農業協同組合	小ぎく	自動結束ロボット付き選花機	3台	25,542	14,860	3,716	0	6,966
糸満市 (糸満第一地区)	沖縄県農業協同組合	小ぎく	自動結束ロボット付き選花機	9台	76,626	44,582	11,146	0	20,898
恩納村 (恩納村喜瀬武原・名嘉真地区)	恩納村	小ぎく	自動結束ロボット付き選花機	3台	26,235	15,264	3,816	0	7,155
計				30台	256,212	149,066	37,270	0	69,876

特定地域経営支援対策事業(国庫)

単位：千円

市町村名 (地区名)	事業主体	対象花き	事業内容	事業量	事業費	負担区分			
						国庫	県費	市町村費	その他
糸満市 (糸満第四地区)	新垣花卉生産組合	小ぎく	農畜産物集出荷貯蔵施設 (花卉選別施設) 育苗施設(育苗施設)	510㎡	46,959	28,460	3,070	0	15,429
糸満市 (糸満第四地区)	(株)美ら島	小ぎく	農畜産物集出荷貯蔵施設 (花卉選別施設) 育苗施設(育苗施設)	674㎡	70,532	42,746	4,725	0	23,061
糸満市 (糸満第四地区)	大度花卉生産組合	小ぎく	農畜産物集出荷貯蔵施設 (花卉選別施設) 育苗施設(育苗施設)	323㎡	46,794	28,360	3,545	0	14,889
計				1,507.1㎡	164,285	99,566	11,340	0	53,379

県単補助事業：

平成28年度

花き産地総合整備事業(県単)

単位：千円

市町村名 (地区名)	事業主体	対象花き	事業内容	事業量	事業費			
					県費	市町村費	その他	
南部広域第二地区	沖縄県農業協同組合	洋ラン (デンファレ)	洋ラン(デンファレ) 優良品種の実証圃	3,240㎡	3,680	2,271	0	1,409
南風原町	沖縄県農業協同組合	ストレリチア	ストレリチア立枯れ予防定植管理技術実証圃	15,524㎡	2,724	1,677	100	947
計				18,764㎡	6,404	3,948	100	2,356

平成29年度

花き産地総合整備事業(県単)

単位：千円

市町村名 (地区名)	事業主体	対象花き	事業内容	事業量	事業費			
					県費	市町村費	その他	
北部広域 (東村、恩納村)	沖縄県農業協同組合	観葉鉢物	優良品種の種苗導入	18,700㎡	1,721	934	0	787
県内広域 (沖繩市、糸満市、八重瀬町)	沖縄県農業協同組合	カラー	優良品種の種苗導入	660㎡	1,651	934	0	717
県内広域 (恩納村、金武町、久米島町)	沖縄県農業協同組合	リアトリス	優良品種の種苗導入	5,900㎡	689	393	0	296
県内広域 (国頭村、今帰仁村、本部町、恩納村、うるま市、糸満市)	沖縄県花卉園芸農業協同組合	小ギク スプレーギク	優良品種の種苗導入	18,800㎡	1,881	1,160	0	721
計				44,060㎡	5,942	3,421	0	2,521

トルコギキョウ今こそ生産加速事業(県単)

単位：千円

市町村名 (地区名)	事業主体	対象花き	事業内容	事業量	事業費			
					県費	市町村費	その他	
県内広域 (東村、名護市、うるま市、沖繩市、西原町、南風原町、八重瀬町、糸満市、南城市、豊見城市)	沖縄県農業協同組合	トルコギキョウ	実証・試験の実施 (循環扇による病害対策)	27,600㎡	5,335	2,720	0	2,615
県内広域 (名護市、今帰仁村、豊見城市、那覇市)	沖縄県花卉園芸農業協同組合	トルコギキョウ	実証・試験の実施 (遮光ネットによる高温対策)	7,383㎡	1,124	680	0	444
計				34,983㎡	6,459	3,400	0	3,059

平成30年度

花き産地総合整備事業(県単)

単位：千円

市町村名 (地区名)	事業主体	対象花き	事業内容	事業量	事業費			
					県費	市町村費	その他	
県内広域 (名護市、うるま市、豊見城市、南城市、八重瀬町)	沖縄県農業協同組合	洋ラン	実証・試験の実施 (循環扇設置による病害対策)	13,495㎡	2,358	1,000	0	1,358
糸満市	沖縄県花卉園芸農業協同組合	小ギク	実証・試験の実施 (防風ネット設置による台風対策)	18,700㎡	3,203	1,977	0	1,226
計				32,195㎡	5,561	2,977	0	2,584

トルコギキョウ今こそ生産加速事業(県単)

単位：千円

市町村名 (地区名)	事業主体	対象花き	事業内容	事業量	事業費			
					県費	市町村費	その他	
県内広域 (今帰仁村、本部町、うるま市、西原町、沖繩市)	沖縄県農業協同組合	トルコギキョウ	実証・試験の実施 (遮光ネット設置による高温対策)	7,876㎡	1,661	1,025	0	636
計				7,876㎡	1,661	1,025	0	636

令和元年度

花き産地総合整備事業(県単)

単位：千円

市町村名 (地区名)	事業主体	対象花き	事業内容	事業量	事業費			
					県費	市町村費	その他	
南風原町 (南風原・津嘉山地区)	沖縄県農業協同組合	ストレリチア	実証・試験の実施 (ストレリチア育苗管理技術の実証)	一式	1,873	1,134	0	739
計					1,873	1,134	0	739

トルコギキョウ今こそ生産加速事業(県単)

単位：千円

市町村名 (地区名)	事業主体	対象花き	事業内容	事業量	事業費			
					県費	市町村費	その他	
県内広域 (名護市、八重瀬町)	沖縄県花卉園芸農業協同組合	トルコギキョウ	実証・試験の実施 (土壌消毒方法の検討)	1,701㎡	289	177	0	112
県内広域 (八重瀬町、糸満市、南城市)	沖縄県農業協同組合	トルコギキョウ	実証・試験の実施 (新品種の検討)	2,770㎡	1,030	623	0	407
計				4,471㎡	1,319	800	0	519

7 参考資料

(1) 花きの年次別生産状況

年次	種類	項目 単位	平張施設栽培 ^{※1}					平張施設を除く施設栽培				
					うち県外					うち県外		
			作付面積	出荷量	出荷額	出荷量	出荷額	作付面積	出荷量	出荷額	出荷量	出荷額
平成2年	切花類	千本	-	-	-	-	-	15,255	35,485	3,050,320	31,008	2,744,993
	鉢物類	千鉢	-	-	-	-	-	4,416	1,495	1,937,006	1,154	1,677,005
	花壇用苗物	千本	-	-	-	-	-	120	981	49,460	11	480
	球根類	千球	-	-	-	-	-	0	0	0	0	0
	花木類	千本	-	-	-	-	-	0	0	0	0	0
	芝類他		-	-	-	-	-	-	-	-	-	-
	計		-	-	-	-	-	19,791	-	5,036,786	-	4,422,478
平成7年	切花類	千本	-	-	-	-	-	20,142	45,736	3,039,190	41,173	2,681,191
	鉢物類	千鉢	-	-	-	-	-	5,282	1,902	1,750,840	6,084	1,294,254
	花壇用苗物	千本	-	-	-	-	-	596	2,213	118,962	0	0
	球根類	千球	-	-	-	-	-	0	0	0	0	0
	花木類	千本	-	-	-	-	-	0	0	0	0	0
	芝類他		-	-	-	-	-	-	-	-	-	-
	計		-	-	-	-	-	26,020	-	4,908,992	-	3,975,445
平成12年	切花類	千本	-	-	-	-	-	19,557	41,241	1,954,437	35,989	1,727,405
	鉢物類	千鉢	-	-	-	-	-	2,497	1,357	1,108,724	551	616,428
	花壇用苗物	千本	-	-	-	-	-	405	1,990	98,192	0	0
	球根類	千球	-	-	-	-	-	0	0	0	0	0
	花木類	千本	-	-	-	-	-	270	104	51,850	0	0
	芝類他		-	-	-	-	-	0	0	0	0	0
	計		-	-	-	-	-	22,729	-	3,213,203	-	2,343,833
平成26年	切花類	千本	10,769	38,041	1,165,378	34,182	1,040,260	14,975	27,546	1,200,920	21,716	975,057
	鉢物類	千鉢	257	11	14,347	0	758	2,643	356	554,561	144	362,077
	花壇用苗物	千本	0	0	0	0	0	0	0	0	0	0
	球根類	千球	0	0	0	0	0	0	0	0	0	0
	花木類	千本	0	0	0	0	0	200	5	5,296	0	0
	芝類他		0	0	0	0	0	0	0	0	0	0
	計		11,026	-	1,179,725	-	1,041,018	17,818	-	1,760,777	-	1,337,134
平成14年	切花類	千本	-	-	-	-	-	17,135	40,117	1,796,290	33,128	1,494,630
	鉢物類	千鉢	-	-	-	-	-	3,123	1,901	1,239,714	932	800,930
	花壇用苗物	千本	-	-	-	-	-	339	2,460	48,693	0	0
	球根類	千球	-	-	-	-	-	0	0	0	0	0
	花木類	千本	-	-	-	-	-	290	107	54,700	0	0
	芝類他		-	-	-	-	-	5	20	200	0	0
	計		-	-	-	-	-	20,892	-	3,139,597	-	2,295,560
平成29年	切花類	千本	21,349	51,138	1,712,735	48,292	1,595,608	12,994	32,660	1,512,338	28,835	1,358,517
	鉢物類	千鉢	268	23	33,858	12	24,527	2,798	341	685,765	162	464,454
	花壇用苗物	千本	0	3	61	0	0	0	0	0	0	0
	球根類	千球	0	0	0	0	0	0	0	0	0	0
	花木類	千本	0	0	0	0	0	0	0	0	0	0
	芝類他		0	0	0	0	0	0	0	0	0	0
	計		21,617	51,164	1,746,654	48,304	1,620,135	15,792	33,001	2,198,103	28,997	1,822,971
平成30年	切花類	千本	25,657	96,888	3,155,868	77,074	2,557,718	9,012	20,368	1,092,900	17,755	975,742
	鉢物類	千鉢	205	21	32,476	18	26,852	2,823	357	685,149	174	443,146
	花壇用苗物	千本	4	2	93	0	0	0	0	0	0	0
	球根類	千球	15	31	2,703	31	2,703	0	0	0	0	0
	花木類	千本	0	0	0	0	0	0	0	0	0	0
	芝類他		0	0	0	0	0	0	0	0	0	0
	計		25,881	96,942	3,191,140	77,123	2,587,273	11,835	20,725	1,778,049	17,929	1,418,888

単位：a、千円

露地栽培					計				
		うち県外					うち県外		
作付面積	出荷量	出荷額	出荷量	出荷額	作付面積	出荷量	出荷額	出荷量	出荷額
62,752	229,294	11,587,130	226,968	11,516,280	78,007	264,779	14,637,450	257,976	14,261,273
6,533	199	66,390	98	24,285	10,949	1,694	2,003,396	1,252	1,701,290
0	0	0	0	0	120	981	49,460	11	480
692	820	27,235	806	27,165	692	820	27,235	806	27,165
739	69	56,640	0	0	739	69	56,640	0	0
-	-	-	-	-	-	-	-	-	-
70,716	-	11,737,395	-	11,567,730	90,507	-	16,774,181	-	15,990,208
92,913	332,648	13,956,401	320,048	13,425,997	113,055	378,384	16,995,591	361,221	16,107,188
3,910	117	36,610	102	34,950	9,192	2,019	1,787,450	6,186	1,329,204
0	0	0	0	0	596	2,213	118,962	0	0
395	202	6,611	202	6,611	395	202	6,611	202	6,611
1,665	350	98,825	0	0	1,665	350	98,825	0	0
350	35	1,100	0	0	350	350	35	1,100	0
99,233	-	14,099,547	-	13,467,558	125,253	-	19,008,539	-	17,443,003
94,955	322,428	12,242,116	282,678	10,725,242	114,512	363,669	14,196,553	318,667	12,452,647
4,422	154	66,478	61	35,176	6,919	1,511	1,175,202	612	651,604
146	675	33,693	0	0	551	2,665	131,885	0	0
564	614	16,212	529	13,940	564	614	16,212	529	13,940
0	0	0	0	0	270	104	51,850	0	0
0	0	0	0	0	0	0	0	0	0
100,087	-	12,358,499	-	10,774,358	122,816	-	15,571,702	-	13,118,191
69,295	244,136	8,017,799	194,652	6,247,617	95,039	309,723	10,384,097	250,550	8,262,934
80	324	23,539	5	17,000	2,980	691	592,447	149	379,835
10	9	471	0	0	10	9	471	0	0
0	0	0	0	0	0	0	0	0	0
0	0	0	0	0	200	5	5,296	0	0
1	0	104	0	0	1	3	104	0	0
69,386	-	8,041,913	-	6,264,617	98,230	-	10,982,415	-	8,642,769
88,278	303,671	10,903,520	248,211	8,677,859	105,413	343,788	12,699,810	281,339	10,172,489
3,100	423	52,118	407	43,885	6,223	2,324	1,291,832	1,339	844,815
200	900	4,500	0	0	539	3,360	53,193	0	0
67	125	3,750	0	0	67	125	3,750	0	0
0	0	0	0	0	290	107	54,700	0	0
0	0	0	0	0	5	20	200	0	0
91,645	-	10,963,888	-	8,721,744	112,537	-	14,103,485	-	11,017,304
51,527	208,291	7,367,067	179,672	5,821,718	85,870	292,089	10,592,140	256,799	8,775,843
116	5	8,965	3	8,688	3,182	369	728,588	177	497,669
11	31	1,453	0	0	11	34	1,514	0	0
0	0	0	0	0	0	0	0	0	0
0	0	0	0	0	0	0	0	0	0
0	0	0	0	0	0	0	0	0	0
51,654	208,327	7,377,485	179,675	5,830,406	89,063	292,492	11,322,242	256,976	9,273,512
47,281	158,153	5,427,471	143,103	4,942,111	81,950	275,409	9,676,239	237,932	8,475,571
203	43	16,938	6	12,341	3,231	421	734,563	198	482,339
21	29	1,409	0	0	25	31	1,502	0	0
8	9	825	6	690	23	40	3,528	37	3,393
0	0	0	0	0	0	0	0	0	0
0	0	0	0	0	0	0	0	0	0
47,513	158,234	5,446,643	143,115	4,955,142	85,229	275,901	10,415,832	238,167	8,961,303

※1 平成15年度から平張施設とそれ以外の施設を区別して調査を実施

資料：花き産地生産出荷事情調査

(2) 市町村別生産状況

	平成2年		平成7年		平成12年		平成17年	
	作付面積	出荷額	作付面積	出荷額	作付面積	出荷額	作付面積	出荷額
1 国頭村	2,073	308,659	3,996	398,240	1,945	241,590	1,828	194,734
2 大宜味村	1,310	117,116	1,608	191,916	685	110,189	983	87,327
3 東村	2,015	184,715	4,814	263,620	3,245	182,607	1,443	148,852
4 今帰仁村	9,924	1,729,756	10,305	1,764,765	11,443	1,476,560	9,661	1,604,268
5 本部町	5,818	1,343,175	6,028	1,093,825	5,365	867,049	4,337	798,911
6 名護市	11,170	1,800,682	11,527	1,758,873	11,164	1,248,890	8,782	1,069,216
7 恩納村	6,581	608,451	9,089	910,511	11,127	983,607	7,702	963,144
8 宜野座村	2,694	457,464	2,398	375,117	1,607	186,348	1,976	221,046
9 金武町	2,332	240,204	4,038	402,459	5,100	317,497	1,977	355,819
10 伊江村	5,009	1,139,699	7,716	1,910,448	9,207	1,686,980	8,156	1,641,331
11 伊平屋村	54	0	27	1,606	113	2,207	80	560
12 伊是名村	59	9,883	211	19,966	68	8,810	47	2,656
計	49,039	7,939,804	61,757	9,091,346	61,069	7,312,334	46,972	7,087,864
13 石川市	4,591	1,224,206	3,920	878,928	4,659	803,368	-	-
14 与那城町	397	33,860	882	65,295	492	41,955	-	-
15 勝連町	266	41,640	584	93,740	716	90,981	-	-
16 具志川市(うるま市) ^{※1}	6,364	1,477,400	8,647	1,495,372	9,145	1,269,853	12,037	1,822,806
17 沖縄市	4,237	1,039,328	5,697	904,311	6,814	905,517	5,911	809,078
18 読谷村	2,223	548,450	5,195	887,757	7,480	919,872	6,669	949,191
19 嘉手納町	308	27,713	148	18,624	450	9,760	10	8,915
20 北谷町	41	6,910	43	14,590	38	19,000	0	0
21 北中城村	528	97,440	824	89,415	874	66,574	1,135	76,674
22 中城村	2,187	463,218	2,578	428,495	1,614	272,242	1,646	275,474
23 宜野湾市	1,168	209,440	876	126,656	541	88,594	567	76,996
24 西原町	1,166	248,950	1,404	193,606	821	111,268	597	126,180
25 浦添市	356	53,188	209	18,976	204	36,600	103	8,259
計	23,832	5,471,743	31,007	5,215,765	33,848	4,635,584	28,675	4,153,573
26 那覇市	665	102,346	946	139,589	692	82,975	609	78,568
27 豊見城市	1,031	223,705	1,516	306,550	860	176,496	475	88,927
28 糸満市	3,757	910,227	8,328	1,530,021	7,341	1,187,617	9,895	1,198,630
29 東風平町	694	140,395	1,640	159,185	1,839	158,214	1,017	135,190
30 具志頭村(八重瀬町) ^{※2}	3,052	486,155	4,412	718,176	3,913	623,795	7,715	908,800
31 玉城村	530	112,721	1,082	157,869	626	122,734	381	50,020
32 知念村	0	0	100	10,850	0	0	20	58
33 佐敷町(南城市) ^{※3}	196	60,804	167	60,224	339	99,572	0	0
34 与那原町	234	52,048	386	51,913	330	32,839	37	6,454
35 大里村	1,164	101,709	3,049	120,482	2,092	113,806	686	61,795
36 南風原町	2,058	449,531	3,075	438,338	3,199	381,924	2,930	363,738
37 仲里村	191	23,468	1,076	164,173	726	82,942	-	-
38 具志川村(久米島町) ^{※4}	1,183	205,909	2,059	358,614	2,269	247,416	2,512	424,747
39 渡嘉敷村	5	500	30	500	0	0	3	25
40 座間味村	0	0	0	0	0	0	0	0
41 栗国村	0	0	0	0	0	0	0	0
42 渡名喜村	0	0	0	0	0	0	0	0
43 南大東村	0	0	150	1,000	0	0	0	0
44 北大東村	0	0	0	0	0	0	0	0
計	14,760	2,869,518	28,016	4,217,484	24,226	3,310,330	26,280	3,316,952
45 平良市(宮古島市) ^{※5}	273	31,334	187	36,395	92	11,635	28	3,625
46 城辺町	518	48,915	320	9,145	555	23,585	23	3,370
47 下地町	340	111,080	164	26,175	50	6,275	12	2,275
48 上野村	40	918	245	550	0	0	0	0
49 伊良部町	0	0	80	1,500	0	0	0	0
50 多良間村	0	0	0	0	0	0	0	0
計	1,171	192,247	996	73,765	697	41,495	63	9,270
51 石垣市	1,675	300,869	3,477	410,179	2,976	271,959	3,297	109,422
52 竹富町	0	0	0	0	0	0	0	0
53 与那国町	0	0	0	0	0	0	0	0
計	1,675	300,869	3,477	410,179	2,976	271,959	3,297	109,422
県計	90,477	16,774,181	125,253	19,008,539	122,816	15,571,702	105,287	14,677,081

※1 平成17年以降はうるま市(旧石川市、旧具志川市、旧与那城村、旧勝連町が合併)の実績

※2 平成18年以降は八重瀬町(旧東風平町と旧具志頭村が合併)の実績

※3 平成18年以降は南城市(旧佐敷町、旧玉城村、旧知念村、旧大里村が合併)の実績

単位:a、千円

平成26年		平成27年		平成28年		平成29年		平成30年		
作付面積	出荷額	作付面積	出荷額	作付面積	出荷額	作付面積	出荷額	作付面積	出荷額	
1,748	138,936	1,790	164,002	1,760	145,706	1,672	128,056	1,582	115,647	1
924	55,945	654	91,326	813	88,131	926	84,328	949	77,884	2
1,312	65,334	931	44,035	931	41,649	933	32,756	907	30,727	3
9,781	1,197,735	10,114	1,446,789	8,423	1,297,617	8,430	1,211,263	7,976	1,091,621	4
2,873	441,547	2,925	533,239	2,810	471,957	2,687	413,233	2,529	359,421	5
6,844	654,127	6,316	766,048	5,978	703,210	5,692	638,269	5,240	582,839	6
7,173	702,315	6,468	748,095	6,406	766,873	5,985	707,011	5,698	720,351	7
966	83,442	1,033	110,807	1,135	121,558	1,082	120,768	1,236	116,957	8
3,471	289,054	3,418	268,475	3,366	236,953	3,862	241,051	3,119	194,354	9
9,031	1,433,484	9,328	1,788,878	9,397	1,635,414	9,378	1,617,360	9,514	1,473,270	10
0	0	0	0	0	0	0	0	0	0	11
10	803	10	487	0	0	0	0	0	0	12
44,133	5,062,722	42,987	5,962,181	41,019	5,509,068	40,647	5,194,095	38,750	4,763,071	
-	-	-	-	-	-	-	-	-	-	13
-	-	-	-	-	-	-	-	-	-	14
-	-	-	-	-	-	-	-	-	-	15
12,085	1,270,934	10,449	1,572,659	11,028	1,414,980	11,375	1,403,234	10,288	1,190,525	16
5,209	498,395	4,559	632,465	4,514	628,513	4,296	546,478	4,175	485,892	17
8,981	1,177,563	8,735	1,306,616	8,304	1,300,012	8,444	1,062,182	7,800	1,051,617	18
172	4,171	137	5,779	154	4,795	162	3,361	154	5,248	19
0	0	0	0	0	0	0	0	0	0	20
268	8,191	240	6,973	189	7,913	189	6,478	189	5,481	21
709	115,819	739	140,867	821	131,403	723	107,027	638	98,786	22
500	66,213	513	77,780	585	71,619	478	59,738	437	57,290	23
568	48,421	255	42,081	257	40,920	236	39,888	271	48,441	24
8	162	8	173	0	0	0	0	0	0	25
28,500	3,189,869	25,635	3,785,393	25,852	3,600,155	25,903	3,228,386	23,952	2,943,280	
909	85,805	679	81,963	221	50,780	189	28,141	248	26,059	26
505	59,116	426	70,113	339	56,352	394	60,931	370	54,593	27
11,816	1,322,631	10,769	1,579,889	9,678	1,485,131	10,802	1,549,944	10,009	1,431,204	28
-	-	-	-	-	-	-	-	-	-	29
4,800	430,184	4,508	585,936	4,156	552,256	3,820	414,575	4,795	410,882	30
-	-	-	-	-	-	-	-	-	-	31
-	-	-	-	-	-	-	-	-	-	32
875	86,627	901	106,228	786	73,934	468	77,903	498	82,889	33
16	392	16	390	16	349	73	150	73	604	34
-	-	-	-	-	-	-	-	-	-	35
2,660	287,932	2,719	329,355	3,038	327,265	2,910	309,998	2,710	301,023	36
-	-	-	-	-	-	-	-	-	-	37
2,791	399,747	2,819	463,496	2,816	389,930	2,621	386,252	2,513	330,980	38
0	0	0	0	0	0	0	0	0	0	39
0	0	0	0	0	0	0	0	0	0	40
0	0	0	0	0	0	0	0	0	0	41
0	0	0	0	0	0	0	0	0	0	42
0	0	0	0	0	0	0	0	0	0	43
0	0	0	0	0	0	0	0	0	0	44
24,372	2,672,434	22,837	3,217,370	21,050	2,935,997	21,277	2,827,894	21,216	2,638,234	
12	2,115	70	13,857	80	14,209	83	10,887	83	11,642	45
-	-	-	-	-	-	-	-	-	-	46
-	-	-	-	-	-	-	-	-	-	47
-	-	-	-	-	-	-	-	-	-	48
-	-	-	-	-	-	-	-	-	-	49
0	0	0	0	0	0	0	0	0	0	50
12	2,115	70	13,857	80	14,209	83	10,887	83	11,642	
1,213	55,274	1,202	60,915	1,202	66,438	1,153	60,980	1,135	59,605	51
0	0	0	0	0	0	0	0	0	0	52
0	0	0	0	0	0	0	0	0	0	53
1,213	55,274	1,202	60,915	1,202	66,438	1,153	60,980	1,228	59,605	
98,230	10,982,414	92,731	13,039,716	89,203	12,125,867	89,063	11,322,242	85,229	10,415,832	

(3) 平成30年(1月～12月)生産出荷実績

単位:a、千本、千円、戸

ア 切花類

Table with multiple columns: 区分 (Category), 種類名 (Item Name), and 計(施設) (Total Production). The table is organized into four main sections: 平張施設栽培 (Flat-bed cultivation), 平張施設を除く施設栽培 (Flat-bed cultivation excluding flat-bed), 露地栽培 (Open field cultivation), and 施設 (Facilities).

イ 鉢物類・花壇用苗木・その他

単位：a、千鉢、千本、千円、戸

区分 種類名	平張施設栽培				平張施設を除く施設栽培				露地栽培				計(施設+露地)				栽培 農家 戸数				
	うち県外出荷		うち県外出荷		うち県外出荷		うち県外出荷		うち県外出荷		うち県外出荷		うち県外出荷								
	作付面積	出荷数量	出荷額	出荷数量	出荷額	出荷数量	出荷額	出荷数量	出荷額	作付面積	出荷数量	出荷額	出荷数量	出荷額							
ベンジャミン	3	0	1,548	0	1,545	226	13	32,439	12	28,455	30	0	616	0	616	13	34,603	12	30,616	15	
観ドラセナ類	78	1	5,017	1	2,481	967	45	109,126	41	100,167	9	2	1,050	1	800	1,054	48	115,193	43	103,448	57
ヤシ類	0	0	310	0	303	13	1	5,438	0	3,281	0	0	0	0	0	13	1	5,748	0	3,584	16
葉スバファイラム	0	0	0	0	0	0	0	10	0	0	0	0	0	0	0	0	0	10	0	0	1
ゴム類	7	0	2,550	0	2,550	405	28	94,921	25	86,732	37	2	5,550	2	5,550	449	30	103,021	27	94,832	40
パキラ	2	1	1,910	1	1,897	83	5	14,615	5	14,129	10	0	364	0	364	95	6	16,889	6	16,390	23
パッサイヤ	0	0	153	0	153	83	7	20,704	7	19,407	0	0	0	0	0	83	7	20,857	7	19,560	15
その他観葉物	83	1	4,693	0	1,981	848	105	194,559	70	172,518	55	3	5,073	3	5,011	986	109	204,325	73	179,510	75
小計	173	3	16,181	2	10,910	2,625	204	471,812	160	424,689	141	7	12,653	6	12,341	2,939	214	500,646	168	447,940	100
デンブアレ	0	0	0	0	0	1	0	378	0	35	0	0	0	0	0	1	0	378	0	35	2
洋コチョウラン	0	6	3,550	6	3,480	115	144	209,020	10	16,748	0	0	0	0	0	115	150	212,570	16	20,228	4
ラオンジウム	0	0	0	0	0	0	0	0	0	0	0	0	0	0	0	0	0	0	0	0	0
ンカトレア	0	0	0	0	0	0	0	0	0	0	0	0	0	0	0	0	0	0	0	0	0
鉢シンビジウム	0	0	0	0	0	0	0	0	0	0	0	0	0	0	0	0	0	0	0	0	0
物その他洋ラン	0	0	0	0	0	16	4	1,674	4	1,674	0	0	0	0	0	16	4	1,674	4	1,674	1
小計	0	6	3,550	6	3,480	132	148	211,072	14	18,457	0	0	0	0	0	132	154	214,622	20	21,937	7
ベゴニア	0	0	0	0	0	0	0	0	0	0	3	0	258	0	0	3	0	258	0	0	2
ソキク	0	0	0	0	0	0	0	0	0	0	7	4	472	0	0	7	4	472	0	0	3
のサボテン類	1	0	91	0	62	0	0	0	0	0	0	0	0	0	0	1	0	91	0	62	1
他ブーゲンビリア	0	0	0	0	0	0	0	0	0	0	1	0	33	0	0	1	0	33	0	0	3
鉢ハイビスカス	0	0	0	0	0	0	0	0	0	0	6	1	250	0	0	6	1	250	0	0	1
物ツツジ・サツキ類	0	0	0	0	0	0	0	0	0	0	0	0	0	0	0	0	0	0	0	0	0
サクラウ	0	0	0	0	0	0	0	0	0	0	0	0	0	0	0	0	0	0	0	0	0
その他鉢物類	31	12	12,654	10	12,400	66	5	2,265	0	0	45	31	3,272	0	0	142	48	18,191	10	12,400	12
小計	32	12	12,745	10	12,462	66	5	2,265	0	0	62	36	4,285	0	0	160	53	19,295	10	12,462	18
②鉢物類計	205	21	32,476	18	26,852	2,823	357	685,149	174	443,146	203	43	16,938	6	12,341	3,231	421	734,563	198	482,339	117
花マリーゴールド	0	0	0	0	0	0	0	0	0	0	0	0	0	0	0	0	0	0	0	0	0
壇パチュニア	0	0	0	0	0	0	0	0	0	0	1	1	37	0	0	1	1	37	0	0	2
用サルビア	0	0	0	0	0	0	0	0	0	0	0	0	0	0	0	0	0	0	0	0	0
苗ベゴニア	2	0	31	0	0	0	0	0	0	0	0	0	0	0	0	2	0	31	0	0	1
物その他花壇苗	2	2	62	0	0	0	0	0	0	0	20	28	1,372	0	0	22	30	1,434	0	0	5
③花壇用苗木計	4	2	93	0	0	0	0	0	0	0	21	29	1,409	0	0	25	31	1,502	0	0	6
④球根類	15	31	2,703	31	2,703	0	0	0	0	0	8	9	825	6	690	23	40	3,528	37	3,393	3
⑤花木類	0	0	0	0	0	0	0	0	0	0	0	0	0	0	0	0	0	0	0	0	0
⑥芝類及び地被植物	0	0	0	0	0	0	0	0	0	0	0	0	0	0	0	0	0	0	0	0	0
切花類(鉢物類・花壇用苗木・球根類、花木(①+②+③+④+⑤)+⑥)	25,881	96,942	3,191,140	77,123	2,587,273	11,835	20,725	1,778,049	17,929	1,418,888	47,513	158,234	5,446,643	143,115	4,955,142	85,229	275,901	10,415,832	238,167	8,961,303	1,609

資料：花き産地生産出荷事情調査

(4) 花きの市町村別、種類別生産出荷実績(平成30年) 単位: a、千本、千円

種類名	市町村名			大宮味村 (1)			東村 (1)			今帰仁村 (1)			本部町 (1)		
	作付面積	出荷数量	出荷額	作付面積	出荷数量	出荷額	作付面積	出荷数量	出荷額	作付面積	出荷数量	出荷額	作付面積	出荷数量	出荷額
種別	43	189	8,623	227	894	42,366	0	0	0	2,770	10,189	475,311	1,563	5,203	257,905
輪ギク(電照)	0	0	0	0	0	0	0	0	0	0	0	0	0	0	0
輪ギク(無電照)	0	0	0	0	0	0	0	0	0	0	0	0	0	0	0
輪ギク小計	43	189	8,623	227	894	42,366	0	0	0	2,770	10,189	475,311	1,563	5,203	257,905
小ギク(電照)	357	1,243	34,593	83	379	10,206	45	82	1,375	3,515	14,198	436,699	597	1,818	49,785
小ギク(無電照)	0	0	0	0	0	0	0	0	0	0	0	0	0	0	0
小ギク小計	357	1,243	34,593	83	379	10,206	45	82	1,375	3,515	14,198	436,699	597	1,818	49,785
スプレーギク(電照)	260	641	23,610	36	49	1,830	0	0	0	813	2,419	91,513	245	943	37,813
スプレーギク(無電照)	0	0	0	0	0	0	0	0	0	0	0	0	0	0	0
スプレーギク小計	260	641	23,610	36	49	1,830	0	0	0	813	2,419	91,513	245	943	37,813
キク小計	660	2,073	66,826	346	1,322	54,402	45	82	1,375	7,098	26,806	1,003,523	2,405	7,964	343,303
洋アザレ	0	0	0	0	0	0	0	0	0	0	0	0	0	0	0
オンジジュウム	0	0	0	0	0	0	0	0	0	0	0	0	0	0	0
カトリア	0	0	0	0	0	0	0	0	0	0	0	0	0	0	0
その他洋ラン	0	0	0	0	0	0	0	0	0	0	0	0	0	0	0
洋ラン小計	0	0	0	0	0	0	0	0	0	0	0	0	0	0	0
ストリチア	0	0	0	0	0	0	33	22	1,171	12	17	2,079	0	0	0
ヘリコニア	0	0	0	0	0	0	0	0	0	0	0	0	0	0	0
レッドジンジャー類	0	0	0	0	0	0	0	0	0	0	0	0	0	0	0
アンズリウム	0	0	0	0	0	0	0	0	0	0	0	0	0	0	0
リアトリス	0	0	0	0	0	0	0	0	0	0	0	0	0	0	0
ウイキョウ	0	0	0	0	0	0	0	0	0	10	5	106	45	77	2,953
スターチス(1年草)	0	0	0	0	0	0	0	0	0	0	0	0	0	0	0
グロリオサ	0	0	0	0	0	0	0	0	0	0	0	0	0	0	0
サンダンカ	0	0	0	0	0	0	0	0	0	0	0	0	0	0	0
カンガルーポー	0	0	0	0	0	0	187	55	2,231	0	0	0	0	0	0
パナラ	0	0	0	0	0	0	0	0	0	0	0	0	0	0	0
ソリダゴ	0	0	0	0	0	0	0	0	0	0	0	0	0	0	0
宿根アスター類	0	0	0	0	0	0	0	0	0	0	0	0	0	0	0
トルコギキョウ	0	0	0	0	0	0	15	16	1,329	58	147	20,048	0	0	0
ヒマワリ	0	0	0	0	0	0	15	13	482	7	5	89	2	8	360
ミニパン・花パン	27	13	1,650	257	64	7,086	240	52	3,172	290	61	4,348	0	0	0
ガーベラ	0	0	0	0	0	0	0	0	0	0	0	0	0	0	0
小計	27	13	1,650	257	64	7,086	490	158	8,389	377	235	26,670	47	85	3,313
アレカヤシ	0	0	0	0	0	0	200	147	4,531	304	905	43,418	0	0	0
ドラセナ類	215	365	13,996	0	0	0	40	10	262	127	170	8,050	0	0	0
タマシダ	0	0	0	0	0	0	32	14	145	0	0	0	0	0	0
レザニアファン	0	0	0	0	0	0	0	4	65	0	0	0	0	0	0
タニワタリ	0	0	0	0	0	0	0	0	0	19	6	210	0	0	0
スマイラックス	0	0	0	0	0	0	0	0	0	0	0	0	0	0	0
フトイ	0	0	0	0	0	0	0	0	0	0	0	0	0	0	0
セローム・クッカバラ	0	0	0	38	260	3,337	0	0	0	0	0	0	0	0	0
オクレルカ	33	33	496	306	485	13,043	0	0	0	0	10	390	0	0	0
モンステラ	0	0	0	0	0	0	0	0	0	17	4	264	0	0	0
糸芭蕉	0	0	0	0	0	0	0	0	0	0	0	0	0	0	0
その他葉もの	16	47	804	2	1	16	0	0	9	0	45	2,747	0	0	0
小計	264	445	15,296	346	746	16,396	272	175	5,012	467	1,140	55,079	0	0	0
枝もの類	0	1	209	0	0	0	0	0	0	0	4	560	2	2	140
クルクマ	0	0	0	0	0	0	0	0	0	0	0	0	0	0	0
アマンリリー	0	0	0	0	0	0	0	0	0	0	0	0	0	0	0
切り類	0	0	0	0	0	0	0	0	0	34	26	5,068	0	0	0
その他球根切花類	43	77	4,350	0	0	0	0	1	51	0	3	91	0	0	0
小計	43	77	4,350	0	0	0	0	1	51	34	29	5,159	0	0	0
その他切花類小計	0	0	0	0	0	0	0	21	1,039	0	14	630	0	0	0
切花類計	994	2,609	88,331	949	2,132	77,884	807	437	15,866	7,976	28,228	1,091,621	2,513	8,144	357,747

単位:a、千鉢、千本、千巴

種類名	市町村名			国頭村 (2)			大宜味村 (2)			東村 (2)			今帰仁村 (2)			本部町 (2)		
	作付面積	出荷数量	出荷額	作付面積	出荷数量	出荷額	作付面積	出荷数量	出荷額	作付面積	出荷数量	出荷額	作付面積	出荷数量	出荷額	作付面積	出荷数量	出荷額
ベンジャミナ	0	0	0	0	0	0	0	0	0	0	0	0	0	0	0	0	0	0
ドラセナ類	300	2	5,777	0	0	0	0	0	0	0	0	0	0	0	0	0	0	0
ヤシ類	0	0	0	0	0	0	0	0	0	0	0	0	0	0	0	0	0	0
スバタイアイラム	0	0	0	0	0	0	0	0	0	0	0	0	0	0	0	0	0	0
ゴム類	70	2	7,975	0	0	0	0	0	0	0	0	0	0	0	0	0	0	0
パキラ	50	0	1,615	0	0	0	0	0	0	0	0	0	0	0	0	0	0	0
ハンサイヤ	10	0	1,101	0	0	0	0	0	0	0	0	0	0	0	0	0	0	0
その他観葉物	150	3	10,023	0	0	0	100	14	14,861	0	0	0	0	0	0	0	0	0
小計	580	7	26,491	0	0	0	100	14	14,861	0	0	0	0	0	0	0	0	0
デンブアレ	0	0	0	0	0	0	0	0	0	0	0	0	0	0	0	0	0	0
コチョウラン	0	0	0	0	0	0	0	0	0	0	0	0	0	0	0	0	0	0
ラオンジウム	0	0	0	0	0	0	0	0	0	0	0	0	0	0	0	0	0	0
ンカトレア	0	0	0	0	0	0	0	0	0	0	0	0	0	0	0	0	0	0
鉢シンビジウム	0	0	0	0	0	0	0	0	0	0	0	0	0	0	0	0	0	0
その他洋ラン物	0	0	0	0	0	0	0	0	0	0	0	0	0	0	16	4	1,674	0
小計	0	0	0	0	0	0	0	0	0	0	0	0	0	0	16	4	1,674	0
ペゴニア	0	0	0	0	0	0	0	0	0	0	0	0	0	0	0	0	0	0
スキク	0	0	0	0	0	0	0	0	0	0	0	0	0	0	0	0	0	0
のサボテン類	0	0	0	0	0	0	0	0	0	0	0	0	0	0	0	0	0	0
他ブーゲンベリア	0	0	0	0	0	0	0	0	0	0	0	0	0	0	0	0	0	0
鉢ハイビスカス	0	0	0	0	0	0	0	0	0	0	0	0	0	0	0	0	0	0
物ツツジ・サツキ類	0	0	0	0	0	0	0	0	0	0	0	0	0	0	0	0	0	0
サクラソウ	0	0	0	0	0	0	0	0	0	0	0	0	0	0	0	0	0	0
その他鉢物類	0	0	0	0	0	0	0	0	0	0	0	0	0	0	0	0	0	0
小計	0	0	0	0	0	0	0	0	0	0	0	0	0	0	0	0	0	0
②鉢物類計	580	7	26,491	0	0	0	100	14	14,861	0	0	0	0	0	16	4	1,674	0
花マリゴールド	0	0	0	0	0	0	0	0	0	0	0	0	0	0	0	0	0	0
壇ベチュニア	0	0	0	0	0	0	0	0	0	0	0	0	0	0	0	0	0	0
用サルビア	0	0	0	0	0	0	0	0	0	0	0	0	0	0	0	0	0	0
苗ペゴニア	0	0	0	0	0	0	0	0	0	0	0	0	0	0	0	0	0	0
物その他花壇苗	0	0	0	0	0	0	0	0	0	0	0	0	0	0	0	0	0	0
③花壇用苗物計	0	0	0	0	0	0	0	0	0	0	0	0	0	0	0	0	0	0
④球根類	8	9	825	0	0	0	0	0	0	0	0	0	0	0	0	0	0	0
⑤花木類	0	0	0	0	0	0	0	0	0	0	0	0	0	0	0	0	0	0
⑥芝類及び地被植物	0	0	0	0	0	0	0	0	0	0	0	0	0	0	0	0	0	0
計(①+②+③+④+⑤+⑥)	1,582	2,625	115,647	949	2,132	77,884	907	451	30,727	7,976	28,228	1,091,621	2,529	8,148	359,421			

単位: a、千本、千円

種類名	市町村名			名護市			島納村			宜野座村			金武町			伊江村		
	作付面積	出荷数量	出荷額	作付面積	出荷数量	出荷額	作付面積	出荷数量	出荷額	作付面積	出荷数量	出荷額	作付面積	出荷数量	出荷額	作付面積	出荷数量	出荷額
キク	輪ギク(電照)	367	1,605	73,748	0	0	0	0	0	0	0	0	0	0	0	0	0	0
	輪ギク(無電照)	0	0	0	0	0	0	0	0	0	0	0	0	0	0	0	0	0
キク	輪ギク小計	367	1,605	73,748	0	0	0	0	0	0	0	0	0	0	0	0	0	0
	小ギク(電照)	1,642	7,389	219,923	3,067	12,774	411,998	402	1,611	48,390	2,518	74,723	862	2,518	74,723	4,957	20,661	952,864
	小ギク(無電照)	0	0	0	0	0	0	0	0	0	0	0	0	0	0	0	0	0
	小ギク小計	1,642	7,389	219,923	3,067	12,774	411,998	402	1,611	48,390	2,518	74,723	862	2,518	74,723	4,957	20,661	952,864
	スプレーギク(電照)	684	2,442	93,693	0	0	0	0	0	0	0	0	0	0	0	0	0	0
	スプレーギク(無電照)	0	0	0	0	0	0	0	0	0	0	0	0	0	0	0	0	0
	スプレーギク小計	684	2,442	93,693	0	0	0	0	0	0	0	0	0	0	0	0	0	0
	キク小計	2,693	11,436	387,364	3,067	12,774	411,998	402	1,611	48,390	2,518	74,723	862	2,518	74,723	8,398	33,116	1,368,656
	洋ラン	117	248	21,600	0	0	0	0	0	0	0	0	0	0	0	0	0	0
	オンジジュウム	0	0	0	0	0	0	0	0	0	0	0	0	0	0	0	0	0
カトリア	0	0	0	0	0	0	0	0	0	0	0	0	0	0	0	0	0	
その他洋ラン	0	0	0	0	0	0	0	0	0	0	0	0	0	0	0	0	0	
洋ラン小計	117	248	21,600	0	0	0	161	209	23,440	0	0	0	0	0	0	0	0	
ストリチア	20	6	508	43	15	1,196	0	0	0	0	0	0	0	0	0	0	0	
ヘリコニア	21	43	2,137	374	720	28,488	0	0	0	0	0	0	118	3,155	0	0	0	
レッドジンジャー類	8	9	332	69	32	1,635	0	0	0	0	0	0	27	166	0	0	0	
アンズリウム	0	0	0	0	0	0	0	0	0	0	0	0	0	0	0	0	0	
リアトリス	42	105	3,491	206	774	26,883	0	0	0	0	0	0	30	2,385	0	0	0	
ウイキョウ	0	0	0	3	3	331	0	0	0	0	0	0	0	0	0	0	0	
スターチス(1年草)	0	0	0	0	0	0	0	0	0	0	0	0	0	0	0	0	0	
グロリオサ	0	0	0	0	0	0	0	0	0	0	0	0	0	0	0	0	0	
サンダンカ	39	86	3,985	0	0	0	0	0	0	0	0	0	0	0	0	0	0	
カンカールポー	0	0	0	0	0	0	0	0	0	0	0	0	0	0	0	0	0	
パノラ	0	0	0	0	0	0	0	0	0	0	0	0	0	0	0	0	0	
ソリダゴ	0	0	0	0	0	0	0	0	0	0	0	0	0	0	0	0	0	
宿根アスター類	0	0	0	0	0	0	0	0	0	0	0	0	0	0	0	0	0	
トルコギキョウ	94	213	30,695	0	0	0	0	0	0	0	0	0	0	0	0	0	0	
ヒマワリ	8	13	588	0	0	0	0	0	0	0	0	0	0	0	0	0	0	
ミニパン・花パン	55	8	676	79	71	2,205	0	0	0	0	0	0	0	0	0	0	0	
カーバ	0	0	0	0	0	0	0	0	0	0	0	0	0	0	0	0	0	
小計	287	483	42,412	774	1,615	60,738	0	0	0	0	0	0	175	5,706	0	0	0	
アレカヤシ	630	1,254	49,284	139	303	12,969	136	251	9,487	0	0	0	333	28,177	0	0	0	
ドラセナ類	1,291	1,487	59,427	1,131	1,766	74,055	222	115	2,222	622	191	8,510	251	581	251	581	25,147	
タマシダ	7	55	357	22	194	1,706	22	7	59	287	991	7,546	0	0	0	0	0	
レザニアファン	26	8	113	8	15	391	0	0	0	0	0	0	0	0	0	0	0	
タニワタリ	10	11	292	1	0	1	0	0	0	0	0	0	118	1,773	390	1,060	33,770	
スマイラックス	36	149	2,634	0	0	0	0	0	0	0	0	0	0	0	0	0	0	
フトイ	0	0	0	0	0	0	0	0	0	0	0	0	0	0	0	0	0	
セローム・クッカバラ	27	47	1,212	24	32	581	0	0	0	0	0	0	24	437	0	0	0	
オクラレルカ	2	3	35	121	625	20,311	0	0	0	0	0	0	10	5	0	0	0	
モンステラ	1	1	2	12	26	1,228	25	0	8	24	0	84	472	1,230	472	1,230	45,156	
糸芭蕉	0	0	0	0	0	0	0	0	0	0	0	0	10	18	0	0	0	
その他葉もの	90	91	3,681	43	83	2,650	56	7	376	113	103	8,741	1	3	8,741	3	82	
小計	2,120	3,106	117,037	1,501	3,044	113,892	461	380	12,152	1,541	2,045	55,291	1,114	2,874	1,114	2,874	104,155	
球もの類	1	32	5,969	10	9	1,126	7	2	299	0	0	25	0	0	0	0	0	
クルクマ	0	0	0	0	0	0	0	0	0	0	0	0	0	0	0	0	0	
アマンリリー	0	0	0	0	0	0	0	0	0	0	0	0	0	0	0	0	0	
根切り類	5	6	1,120	0	0	0	0	0	0	0	0	0	0	0	0	0	0	
花その他球根切花類	0	2	327	0	0	0	0	0	673	3	3	598	0	0	0	0	0	
類小計	5	8	1,447	20	19	673	20	19	673	3	3	598	2	5	2	5	459	
その他切花類小計	17	47	1,860	20	51	1,905	3	0	3	10	11	11	0	0	0	0	0	
切花類計	5,240	15,360	577,689	5,372	17,493	589,659	1,054	2,221	84,957	2,591	4,712	136,354	9,514	35,995	9,514	35,995	1,473,270	

単位:a、千鉢、千本、千円

種類名	市町村名			名護市 (2)			恩納村 (2)			宜野座村 (2)			金武町 (2)			伊江村 (2)		
	作付面積	出荷数量	出荷額	作付面積	出荷数量	出荷額	作付面積	出荷数量	出荷額	作付面積	出荷数量	出荷額	作付面積	出荷数量	出荷額	作付面積	出荷数量	出荷額
ベンジャミナ	0	2	5,150	23	2	8,111	40	2	7,700	193	5	10,000	0	0	0	0	0	0
ドラセナ類	0	0	0	76	11	32,329	0	0	0	80	4	12,000	0	0	0	0	0	0
ヤシ類	0	0	0	9	1	3,588	0	0	0	0	0	0	0	0	0	0	0	0
スパティフィラム	0	0	0	0	0	10	0	0	0	0	0	0	0	0	0	0	0	0
ゴム類	0	0	0	90	9	29,360	57	1	8,750	115	5	10,000	0	0	0	0	0	0
パキラ	0	0	0	4	0	912	15	0	1,400	12	4	8,000	0	0	0	0	0	0
パッサイヤ	0	0	0	50	2	11,973	0	0	0	0	0	0	0	0	0	0	0	0
その他観葉	0	0	0	74	14	44,409	70	4	14,150	108	6	18,000	0	0	0	0	0	0
小計	0	2	5,150	326	39	130,692	182	7	32,000	508	24	58,000	0	0	0	0	0	0
デンファレ	0	0	0	0	0	0	0	0	0	0	0	0	0	0	0	0	0	0
コチョウラン	0	0	0	0	0	0	0	0	0	0	0	0	0	0	0	0	0	0
オンジウム	0	0	0	0	0	0	0	0	0	0	0	0	0	0	0	0	0	0
カトレア	0	0	0	0	0	0	0	0	0	0	0	0	0	0	0	0	0	0
シンビジウム	0	0	0	0	0	0	0	0	0	0	0	0	0	0	0	0	0	0
その他洋ラン	0	0	0	0	0	0	0	0	0	0	0	0	0	0	0	0	0	0
小計	0	0	0	0	0	0	0	0	0	0	0	0	0	0	0	0	0	0
ペゴニア	0	0	0	0	0	0	0	0	0	0	0	0	0	0	0	0	0	0
スキク	0	0	0	0	0	0	0	0	0	0	0	0	0	0	0	0	0	0
のサボテン類	0	0	0	0	0	0	0	0	0	0	0	0	0	0	0	0	0	0
他ブーゲンビリア	0	0	0	0	0	0	0	0	0	0	0	0	0	0	0	0	0	0
鉢ハイビスカス	0	0	0	0	0	0	0	0	0	0	0	0	0	0	0	0	0	0
物ツツジ・サツキ類	0	0	0	0	0	0	0	0	0	0	0	0	0	0	0	0	0	0
サクラソウ	0	0	0	0	0	0	0	0	0	0	0	0	0	0	0	0	0	0
その他鉢物類	0	0	0	0	0	0	0	0	0	0	0	0	0	0	0	0	0	0
小計	0	0	0	0	0	0	0	0	0	0	0	0	0	0	0	0	0	0
②鉢物類計	0	2	5,150	326	39	130,692	182	7	32,000	508	24	58,000	0	0	0	0	0	0
花マリーゴールド	0	0	0	0	0	0	0	0	0	0	0	0	0	0	0	0	0	0
壇パチュエア	0	0	0	0	0	0	0	0	0	0	0	0	0	0	0	0	0	0
用サルビア	0	0	0	0	0	0	0	0	0	0	0	0	0	0	0	0	0	0
苗ペゴニア	0	0	0	0	0	0	0	0	0	0	0	0	0	0	0	0	0	0
物その他花壇苗	0	0	0	0	0	0	0	0	0	0	0	0	0	0	0	0	0	0
③花壇用苗物計	0	0	0	0	0	0	0	0	0	0	0	0	0	0	0	0	0	0
④球根類	0	0	0	0	0	0	0	0	0	0	0	0	0	0	0	0	0	0
⑤花木類	0	0	0	0	0	0	0	0	0	0	0	0	0	0	0	0	0	0
⑥芝類及び地被植物	0	0	0	0	0	0	0	0	0	0	0	0	0	0	0	0	0	0
計(①+②+③+④+⑤+⑥)	5,240	15,362	582,839	5,698	17,532	720,351	1,236	2,228	116,957	3,099	4,736	194,354	9,514	35,995	1,473,270			

単位: a、千本、千円

種類名	伊平屋村 (1)			伊豆名村 (1)			うるま市 (1)			沖縄市 (1)			読谷村 (1)		
	作付面積	出荷数量	出荷額	作付面積	出荷数量	出荷額	作付面積	出荷数量	出荷額	作付面積	出荷数量	出荷額	作付面積	出荷数量	出荷額
輪ギク(電照)	0	0	0	0	591	62,484	0	1,525	48,274	186	1,062	48,274	34	113	3,169
輪ギク(無電照)	0	0	0	0	0	0	0	0	0	0	0	0	0	0	0
輪ギク小計	0	0	0	0	591	62,484	0	1,525	48,274	186	1,062	48,274	34	113	3,169
小ギク(電照)	0	0	0	0	7,793	846,310	0	28,311	382,525	3,448	12,327	382,525	7,138	32,918	926,293
小ギク(無電照)	0	0	0	0	0	0	0	0	0	0	0	0	0	0	0
小ギク小計	0	0	0	0	7,793	846,310	0	28,311	382,525	3,448	12,327	382,525	7,138	32,918	926,293
スプレーギク(電照)	0	0	0	0	194	15,553	0	488	26,493	224	650	26,493	387	2,195	76,144
スプレーギク(無電照)	0	0	0	0	0	0	0	0	0	0	0	0	0	0	0
スプレーギク小計	0	0	0	0	194	15,553	0	488	26,493	224	650	26,493	387	2,195	76,144
ギク小計	0	0	0	0	8,578	924,347	0	30,324	457,292	3,858	14,039	457,292	7,559	35,226	1,005,606
洋ラン	0	0	0	0	219	10,557	0	93	173	1	2	173	0	0	0
オンジジュエウム	0	0	0	0	105	9,668	0	89	13	1	0	13	0	0	0
ランカトリア	0	0	0	0	0	0	0	0	0	0	0	0	0	0	0
その他洋ラン	0	0	0	0	20	3,013	0	22	143	4	1	143	0	0	0
洋ラン小計	0	0	0	0	344	23,238	0	204	329	6	3	329	0	0	0
ストリチア	0	0	0	0	13	721	0	11	0	0	0	0	0	0	0
ヘリコニア	0	0	0	0	44	1,852	0	56	0	0	0	0	0	0	0
レッドジンジャー類	0	0	0	0	3	4	0	0	0	0	0	0	0	0	0
アンズリウム	0	0	0	0	0	0	0	0	0	0	0	0	0	0	0
リアトリス	0	0	0	0	3	117	0	3	4,131	32	135	4,131	0	0	0
ウエキウ	0	0	0	0	17	129	0	2	0	0	0	0	0	0	0
スターチス(1年草)	0	0	0	0	0	0	0	0	0	0	0	0	0	0	0
グロリオサ	0	0	0	0	0	0	0	0	0	0	0	0	0	0	0
サンダンカ	0	0	0	0	0	0	0	0	0	0	0	0	0	0	0
カンガルーポー	0	0	0	0	0	0	0	0	0	0	0	0	0	0	0
パノラ	0	0	0	0	0	0	0	0	0	0	0	0	0	0	0
ソリダゴ	0	0	0	0	0	0	0	0	0	0	0	0	0	0	0
宿根アスター類	0	0	0	0	0	0	0	0	0	0	0	0	0	0	0
トルコギキョウ	0	0	0	0	34	9,435	0	71	58	11	1	58	0	0	0
ヒマワリ	0	0	0	0	46	1,441	0	38	179	5	5	179	23	22	2,148
ミニパン・花パン	0	0	0	0	0	0	0	0	0	0	0	0	0	0	0
ガーベラ	0	0	0	0	0	8,102	0	216	0	0	0	0	0	0	0
小計	0	0	0	0	160	21,801	0	397	17,360	89	244	17,360	61	128	11,046
アレカギン	0	0	0	0	3	207	0	5	0	0	0	0	0	0	0
ドラセナ類	0	0	0	0	113	4,474	0	103	1,109	76	28	1,109	37	80	4,106
タマシダ	0	0	0	0	3	2	0	0	0	0	0	0	45	296	3,025
レサーフアン	0	0	0	0	0	0	0	0	0	0	0	0	0	0	0
タニワタリ	0	0	0	0	0	0	0	0	644	25	33	644	0	0	0
スマイラックス	0	0	0	0	0	0	0	0	0	0	0	0	0	0	0
フトイ	0	0	0	0	0	0	0	3	0	0	0	0	0	0	0
セローム・クッカバラ	0	0	0	0	0	0	0	0	0	0	0	0	0	0	0
オクラレルカ	0	0	0	0	0	302	0	13	0	0	0	0	0	0	0
モンステラ	0	0	0	0	3	149	0	5	181	27	5	181	70	188	8,958
糸芭蕉	0	0	0	0	2	141	0	2	0	0	0	0	0	0	0
その他葉もの	0	0	0	0	30	3,731	0	110	62	0	1	62	0	3	270
小計	0	0	0	0	154	9,033	0	241	1,996	128	67	1,996	152	567	16,359
球根	0	0	0	0	0	0	0	0	0	0	0	0	0	0	0
球根	0	0	0	0	0	0	0	0	5	3	0	5	0	0	0
球根	0	0	0	0	0	0	0	0	0	0	0	0	0	0	0
球根	0	0	0	0	0	0	0	0	0	0	0	0	0	0	0
球根	0	0	0	0	0	0	0	0	3,501	11	15	3,501	0	0	0
球根	0	0	0	0	35	293	0	7	527	5	11	527	0	0	0
球根	0	0	0	0	35	293	0	7	4,033	19	26	4,033	0	0	0
球根	0	0	0	0	2	291	0	9	0	0	0	0	0	0	0
球根	0	0	0	0	9	979,011	0	31,182	481,010	4,100	14,379	481,010	7,772	35,934	1,033,467
切花類小計	0	0	0	0	9,273	979,011	0	31,182	481,010	4,100	14,379	481,010	7,772	35,934	1,033,467

単位:a、千鉢、千本、千本

種類名	市町村名			伊平屋村 (2)			伊是名村 (2)			うるま市 (2)			沖繩市 (2)			読谷村 (2)		
	作付面積	出荷数量	出荷額	作付面積	出荷数量	出荷額	作付面積	出荷数量	出荷額	作付面積	出荷数量	出荷額	作付面積	出荷数量	出荷額	作付面積	出荷数量	出荷額
ベンジャミナ	0	0	0	0	0	0	3	1	3,492	0	0	0	0	0	0	0	1	150
ドラセナ類	0	0	0	0	0	0	491	24	53,714	0	0	1,037	11	6	7,800	0	0	0
ヤシ類	0	0	0	0	0	0	4	0	2,160	0	0	0	0	0	0	0	0	0
スパティフィラム	0	0	0	0	0	0	0	0	0	0	0	0	0	0	0	0	0	0
ゴム類	0	0	0	0	0	0	107	8	38,936	0	0	0	10	5	8,000	0	0	0
パキラ	0	0	0	0	0	0	14	2	4,962	0	0	0	0	0	0	0	0	0
パッサイヤ	0	0	0	0	0	0	23	5	7,783	0	0	0	0	0	0	0	0	0
その他観葉	0	0	0	0	0	0	358	34	91,313	0	0	1,945	7	4	2,200	0	0	0
小計	0	0	0	0	0	0	1,000	74	202,360	0	0	2,982	28	16	18,150	0	0	0
デンファレ	0	0	0	0	0	0	1	0	378	0	0	0	0	0	0	0	0	0
コチヨウラン	0	0	0	0	0	0	4	13	7,577	0	0	0	0	0	0	0	0	0
オンジジウム	0	0	0	0	0	0	0	0	0	0	0	0	0	0	0	0	0	0
カトレア	0	0	0	0	0	0	0	0	0	0	0	0	0	0	0	0	0	0
シンビジウム	0	0	0	0	0	0	0	0	0	0	0	0	0	0	0	0	0	0
その他洋ラン	0	0	0	0	0	0	0	0	0	0	0	0	0	0	0	0	0	0
小計	0	0	0	0	0	0	5	13	7,955	0	0	0	0	0	0	0	0	0
ベゴニア	0	0	0	0	0	0	0	0	0	0	0	250	0	0	0	0	0	0
キク	0	0	0	0	0	0	0	0	0	0	0	200	0	0	0	0	0	0
のサボテン類	0	0	0	0	0	0	1	0	91	0	0	0	0	0	0	0	0	0
他ブーゲンビリア	0	0	0	0	0	0	0	0	0	0	0	0	0	0	0	0	0	0
鉢ハイビスカス	0	0	0	0	0	0	0	0	0	0	0	0	6	1	250	0	0	0
物ツツジ・サツキ類	0	0	0	0	0	0	0	0	0	0	0	0	0	0	0	0	0	0
サクラソウ	0	0	0	0	0	0	0	0	0	0	0	0	0	0	0	0	0	0
その他鉢物類	0	0	0	0	0	0	5	8	1,015	0	0	1,200	25	2	1,200	0	0	0
小計	0	0	0	0	0	0	6	8	1,106	0	0	38	38	3	1,900	0	0	0
②鉢物類計	0	0	0	0	0	0	1,011	95	211,421	0	0	4,882	75	5	4,882	28	16	18,150
花マリーゴールド	0	0	0	0	0	0	0	0	0	0	0	0	0	0	0	0	0	0
壇パチュエニア	0	0	0	0	0	0	0	0	0	0	0	0	0	0	0	0	0	0
用サルビア	0	0	0	0	0	0	0	0	0	0	0	0	0	0	0	0	0	0
苗ベゴニア	0	0	0	0	0	0	2	0	31	0	0	0	0	0	0	0	0	0
物その他花壇苗	0	0	0	0	0	0	2	2	62	0	0	0	0	0	0	0	0	0
③花壇用苗物計	0	0	0	0	0	0	4	2	93	0	0	0	0	0	0	0	0	0
④球根類	0	0	0	0	0	0	0	0	0	0	0	0	0	0	0	0	0	0
⑤花木類	0	0	0	0	0	0	0	0	0	0	0	0	0	0	0	0	0	0
⑥芝類及び地被植物	0	0	0	0	0	0	0	0	0	0	0	0	0	0	0	0	0	0
計(①+②+③+④+⑤+⑥)	0	0	0	0	0	0	10,288	31,279	1,190,525	0	0	485,892	4,175	14,384	7,800	35,950	1,051,617	

単位:a、千本、千円

種類名	嘉手納町 (1)			北谷町 (1)			北中城村 (1)			中城村 (1)			宜野湾市 (1)		
	作付面積	出荷数量	出荷額	作付面積	出荷数量	出荷額	作付面積	出荷数量	出荷額	作付面積	出荷数量	出荷額	作付面積	出荷数量	出荷額
種別名	0	0	0	0	0	0	0	0	0	432	1,677	85,308	172	507	26,238
輪ギク(無電照)	0	0	0	0	0	0	0	0	0	0	0	0	0	0	0
輪ギク小計	0	0	0	0	0	0	0	0	0	0	0	0	0	0	0
小ギク(電照)	0	0	0	0	0	0	0	0	0	160	345	11,334	187	695	22,070
小ギク(無電照)	0	0	0	0	0	0	0	0	0	0	0	0	0	0	0
小ギク小計	0	0	0	0	0	0	0	0	0	160	345	11,334	187	695	22,070
スプレーギク(電照)	0	0	0	0	0	0	0	0	0	0	0	0	31	133	5,125
スプレーギク(無電照)	0	0	0	0	0	0	0	0	0	0	0	0	0	0	0
スプレーギク小計	0	0	0	0	0	0	0	0	0	0	0	0	31	133	5,125
キク小計	0	0	0	0	0	0	0	0	0	592	2,022	96,642	390	1,335	53,433
洋アザミ	0	0	0	0	0	0	0	0	0	0	0	0	0	0	0
オンジジュウム	0	0	0	0	0	0	0	0	0	0	0	0	0	0	0
カトリア	0	0	0	0	0	0	0	0	0	0	0	0	0	0	0
その他洋ラン	0	0	0	0	0	0	0	0	0	0	0	0	0	0	0
洋ラン小計	0	0	0	0	0	0	0	0	0	0	0	0	0	0	0
ストリチア	0	0	0	0	0	0	0	0	0	10	8	855	0	0	0
ヘリコニア	0	0	0	0	0	0	0	0	0	4	4	64	1	0	1
レッドジンジャー類	0	0	0	0	0	0	0	0	0	0	0	0	0	0	0
アンズリウム	0	0	0	0	0	0	0	0	0	0	0	0	0	0	0
リアトリス	0	0	0	0	0	0	0	0	0	0	0	0	0	0	0
ウイキョウ	0	0	0	0	0	0	0	0	0	0	0	0	0	0	0
スターチス(1年草)	0	0	0	0	0	0	0	0	0	0	0	0	0	0	0
グロリオサ	0	0	0	0	0	0	0	0	0	0	0	0	0	0	0
サンダンカ	0	0	0	0	0	0	0	0	0	0	0	0	0	0	0
カンガルーポー	0	0	0	0	0	0	0	0	0	0	0	0	0	0	0
パノラ	0	0	0	0	0	0	0	0	0	0	0	0	0	0	0
ソリダゴ	0	0	0	0	0	0	0	0	0	0	0	0	0	0	0
宿根アスター類	0	0	0	0	0	0	0	0	0	0	0	0	0	0	0
トルコギキョウ	0	0	0	0	0	0	0	0	0	0	0	0	0	0	0
ヒマワリ	0	0	0	0	0	0	0	0	0	0	0	0	0	0	0
ミニパン・花パン	0	0	0	0	0	0	0	0	0	0	0	0	0	0	0
ガーベラ	0	0	0	0	0	0	0	0	0	0	0	0	0	0	0
小計	0	0	0	0	0	0	0	0	0	20	1	99	14	12	919
アレカヤシ	0	0	0	0	0	0	0	0	0	0	0	0	0	0	0
ドラセナ類	0	0	0	0	0	0	0	0	0	0	0	0	0	0	0
タマシダ	0	0	0	0	0	0	0	0	0	29	22	1,143	0	0	0
レザーフアン	0	0	0	0	0	0	0	0	0	0	0	0	0	0	0
タニワタリ	0	0	0	0	0	0	0	0	0	0	0	0	0	0	0
スマイラックス	0	0	0	0	0	0	0	0	0	0	0	0	0	0	0
フトイ	0	0	0	0	0	0	0	0	0	0	0	0	0	0	0
セローム・クッカバラ	0	0	0	0	0	0	0	0	0	0	0	0	0	0	0
オクラレルカ	0	0	0	0	0	0	0	0	0	0	0	0	0	0	0
モンステラ	0	0	0	0	0	0	0	0	0	0	0	0	0	0	0
糸芭蕉	0	0	0	0	0	0	0	0	0	0	0	0	0	0	0
その他葉もの	0	0	0	0	0	0	0	0	0	0	0	0	0	0	0
小計	0	0	0	0	0	0	0	0	0	150	113	4,949	29	22	1,143
枝もの類	0	0	0	0	0	0	0	0	0	0	0	0	0	0	0
球根	0	0	0	0	0	0	0	0	0	0	0	0	0	0	0
アマンリリー	0	0	0	0	0	0	0	0	0	0	0	0	0	0	0
切ユリ類	0	0	0	0	0	0	0	0	0	0	0	0	0	0	0
花その他球根切花類	0	0	0	0	0	0	0	0	0	0	0	0	0	0	0
小計	0	0	0	0	0	0	0	0	0	3	1	82	0	0	0
類	0	0	0	0	0	0	0	0	0	3	1	82	0	0	0
その他切花類小計	0	0	0	0	0	0	0	0	0	0	0	0	0	0	0
他	0	0	0	0	0	0	0	0	0	0	0	0	0	0	0
(1) 切花類計	0	0	0	0	0	0	0	0	0	189	119	5,481	638	2,057	98,786

単位：a、千鉢、千本、千本

種類名	市町村名			嘉手納町 (2)			北谷町 (2)			北中城村 (2)			中城村 (2)			宜野湾市 (2)		
	作付面積	出荷数量	出荷額	作付面積	出荷数量	出荷額	作付面積	出荷数量	出荷額	作付面積	出荷数量	出荷額	作付面積	出荷数量	出荷額	作付面積	出荷数量	出荷額
ベンジャミナ	0	0	0	0	0	0	0	0	0	0	0	0	0	0	0	0	0	0
ドラセナ類	78	0	2,536	0	0	0	0	0	0	0	0	0	0	0	0	0	0	0
ヤシ類	0	0	0	0	0	0	0	0	0	0	0	0	0	0	0	0	0	0
スバタイアイラム	0	0	0	0	0	0	0	0	0	0	0	0	0	0	0	0	0	0
ゴム類	0	0	0	0	0	0	0	0	0	0	0	0	0	0	0	0	0	0
パキラ	0	0	0	0	0	0	0	0	0	0	0	0	0	0	0	0	0	0
ハンサイヤ	0	0	0	0	0	0	0	0	0	0	0	0	0	0	0	0	0	0
その他観葉物	76	1	2,712	0	0	0	0	0	0	0	0	0	1	0	0	0	0	62
小計	154	1	5,248	0	0	0	0	0	0	0	0	0	1	0	0	0	0	62
デンブアレ	0	0	0	0	0	0	0	0	0	0	0	0	0	0	0	0	0	0
コチョウラン	0	0	0	0	0	0	0	0	0	0	0	0	0	0	0	0	0	0
ラオンジウム	0	0	0	0	0	0	0	0	0	0	0	0	0	0	0	0	0	0
ンカトレア	0	0	0	0	0	0	0	0	0	0	0	0	0	0	0	0	0	0
鉢シンビジウム	0	0	0	0	0	0	0	0	0	0	0	0	0	0	0	0	0	0
その他洋ラン物	0	0	0	0	0	0	0	0	0	0	0	0	0	0	0	0	0	0
小計	0	0	0	0	0	0	0	0	0	0	0	0	0	0	0	0	0	0
ベゴニア	0	0	0	0	0	0	0	0	0	0	0	0	0	0	0	0	0	8
スキク	0	0	0	0	0	0	0	0	0	0	0	0	3	4	0	0	0	272
のサボテン類	0	0	0	0	0	0	0	0	0	0	0	0	0	0	0	0	0	0
他ブーゲンベリア	0	0	0	0	0	0	0	0	0	0	0	0	1	0	0	0	0	33
鉢ハイビスカス	0	0	0	0	0	0	0	0	0	0	0	0	0	0	0	0	0	0
物ツツジ・サツキ類	0	0	0	0	0	0	0	0	0	0	0	0	0	0	0	0	0	0
サクラソウ	0	0	0	0	0	0	0	0	0	0	0	0	0	0	0	0	0	0
その他鉢物類	0	0	0	0	0	0	0	0	0	0	0	0	20	29	0	0	0	2,072
小計	0	0	0	0	0	0	0	0	0	0	0	0	24	33	0	0	0	2,385
②鉢物類計	154	1	5,248	0	0	0	0	0	0	0	0	0	25	33	0	0	0	2,447
花マリゴールド	0	0	0	0	0	0	0	0	0	0	0	0	0	0	0	0	0	0
壇ベチュニア	0	0	0	0	0	0	0	0	0	0	0	0	1	1	0	0	0	37
用サルビア	0	0	0	0	0	0	0	0	0	0	0	0	0	0	0	0	0	0
苗ベゴニア	0	0	0	0	0	0	0	0	0	0	0	0	0	0	0	0	0	0
物その他花壇苗	0	0	0	0	0	0	0	0	0	0	0	0	20	28	0	0	0	1,372
③花壇用苗物計	0	0	0	0	0	0	0	0	0	0	0	0	21	29	0	0	0	1,409
④球根類	0	0	0	0	0	0	0	0	0	0	0	0	0	0	0	0	0	0
⑤花木類	0	0	0	0	0	0	0	0	0	0	0	0	0	0	0	0	0	0
⑥芝類及び地被植物	0	0	0	0	0	0	0	0	0	0	0	0	0	0	0	0	0	0
計(①+②+③+④+⑤+⑥)	154	1	5,248	0	0	0	189	119	5,481	638	2,057	98,786	437	1,397	57,290			

単位:a.千本、千円

種類名	西原町 (1)			浦添市 (1)			那覇市 (1)			豊見城市 (1)			糸満市 (1)		
	作付面積	出荷数量	出荷額	作付面積	出荷数量	出荷額	作付面積	出荷数量	出荷額	作付面積	出荷数量	出荷額	作付面積	出荷数量	出荷額
輪ギク(電照)	217	738	39,686	0	0	0	45	116	6,207	0	0	0	72	81	3,742
輪ギク(無電照)	0	0	0	0	0	0	0	0	0	0	0	0	0	0	0
輪ギク小計	217	738	39,686	0	0	0	45	116	6,207	0	0	0	72	81	3,742
小ギク(電照)	14	53	1,885	0	0	0	155	431	12,937	0	0	4,303	9,404	45,337	1,321,170
小ギク(無電照)	0	0	0	0	0	0	0	0	0	0	0	0	0	0	0
小ギク小計	14	53	1,885	0	0	0	155	431	12,937	0	0	4,303	9,404	45,337	1,321,170
スプレーギク(電照)	20	66	3,098	0	0	0	10	7	240	0	0	0	0	0	0
スプレーギク(無電照)	0	0	0	0	0	0	0	0	0	0	0	0	0	0	0
スプレーギク小計	20	66	3,098	0	0	0	10	7	240	0	0	0	0	0	0
ギク小計	251	857	44,669	0	0	0	210	554	19,384	33	110	4,303	9,476	45,418	1,324,912
洋アザレ	0	0	0	0	0	0	0	0	0	116	142	12,610	100	19	1,772
オンジジュウム	0	0	0	0	0	0	0	0	0	0	0	0	0	0	0
ラカトリア	0	0	0	0	0	0	0	0	0	0	0	0	0	0	0
その他洋ラン	0	0	0	0	0	0	0	0	0	0	0	0	0	0	0
洋ラン小計	0	0	0	0	0	0	0	0	0	116	142	12,610	100	19	1,772
ストレリチア	0	0	0	0	0	0	0	0	0	18	17	1,511	0	0	0
ヘリコニア	0	0	0	0	0	0	0	0	0	0	0	0	2	1	63
レッドジンジャー類	0	0	0	0	0	0	0	0	0	0	0	0	0	0	0
アンズリウム	0	0	0	0	0	0	0	0	0	0	0	0	0	0	0
リアトリス	0	0	0	0	0	0	0	0	0	0	0	0	0	0	0
ウイキョウ	0	0	0	0	0	0	0	0	0	0	0	0	0	0	0
スターチス(1年草)	0	0	0	0	0	0	0	0	0	2	1	72	0	0	0
グロリオサ	0	0	0	0	0	0	0	0	0	0	0	0	0	0	0
サンダンカ	0	0	0	0	0	0	0	0	0	0	0	0	0	0	0
カンガルーパー	0	0	0	0	0	0	0	0	0	0	0	0	0	0	0
パカラ	0	0	0	0	0	0	0	0	0	0	0	0	0	0	0
ソリダゴ	0	0	0	0	0	0	0	0	0	35	245	17,063	0	0	0
宿根アスター類	0	0	0	0	0	0	0	0	0	0	0	0	0	0	0
トルコギキョウ	20	33	3,772	0	0	0	30	38	5,931	56	97	10,933	240	680	88,974
ヒマワリ	0	0	0	0	0	0	0	0	0	0	0	0	0	0	0
ミニバン・花バン	0	0	0	0	0	0	0	0	0	0	0	0	0	0	0
カーベラ	0	0	0	0	0	0	0	0	0	0	0	0	0	0	0
小計	20	33	3,772	0	0	0	30	38	5,931	111	360	29,579	242	681	89,037
アレカヤン	0	0	0	0	0	0	0	0	0	0	0	0	0	0	0
ドラセナ類	0	0	0	0	0	0	0	0	0	0	0	0	0	0	0
タマシダ	0	0	0	0	0	0	0	0	0	65	72	3,621	112	223	10,149
レガーフアン	0	0	0	0	0	0	0	0	0	0	0	0	0	0	0
タニワタリ	0	0	0	0	0	0	0	0	0	0	0	0	0	0	0
スマイラックス	0	0	0	0	0	0	0	0	0	0	0	0	0	0	0
フトイ	0	0	0	0	0	0	0	0	0	0	0	0	0	0	0
セローム・クッカバ	0	0	0	0	0	0	0	0	0	0	0	0	0	0	0
オクアレルカ	0	0	0	0	0	0	0	0	0	0	0	0	0	0	0
モンステラ	0	0	0	0	0	0	0	0	0	0	0	0	0	0	0
糸芭蕉	0	0	0	0	0	0	0	0	0	0	0	0	0	0	0
その他葉もの	0	0	0	0	0	0	0	0	0	0	0	0	0	0	0
小計	0	0	0	0	0	0	0	0	0	65	72	3,621	112	223	10,149
枝もの類	0	0	0	0	0	0	0	0	0	0	0	0	0	0	0
球ククマ	0	0	0	0	0	0	0	0	0	41	54	4,207	0	0	0
アマゾンリリー	0	0	0	0	0	0	0	0	0	0	0	0	0	0	0
切りユリ類	0	0	0	0	0	0	0	0	0	0	0	0	0	0	0
花その他球根切花類	0	0	0	0	0	0	8	6	744	4	3	273	13	46	3,069
小計	0	0	0	0	0	0	8	6	744	45	57	4,480	13	46	3,069
その他切花類小計	0	0	0	0	0	0	8	6	744	45	57	4,480	13	46	3,069
切花類	0	0	0	0	0	0	0	0	0	0	0	0	0	0	0
切花類小計	271	890	48,441	0	0	0	248	598	26,059	370	741	54,593	9,943	46,387	1,428,939

単位: a、千鉢、千本、千円

種類名	市町村名			西原町 (2)			浦添市 (2)			那覇市 (2)			豊見城市 (2)			糸満市 (2)		
	作付面積	出荷数量	出荷額	作付面積	出荷数量	出荷額	作付面積	出荷数量	出荷額	作付面積	出荷数量	出荷額	作付面積	出荷数量	出荷額	作付面積	出荷数量	出荷額
観	0	0	0	0	0	0	0	0	0	0	0	0	0	0	0	0	0	0
葉	0	0	0	0	0	0	0	0	0	0	0	0	0	0	0	0	0	0
鉢	0	0	0	0	0	0	0	0	0	0	0	0	0	0	0	0	0	0
物	0	0	0	0	0	0	0	0	0	0	0	0	0	0	0	0	0	0
計	0	0	0	0	0	0	0	0	0	0	0	0	0	0	0	0	0	0
洋	0	0	0	0	0	0	0	0	0	0	0	0	0	0	0	0	0	0
ラ	0	0	0	0	0	0	0	0	0	0	0	0	0	0	0	0	0	0
ン	0	0	0	0	0	0	0	0	0	0	0	0	0	0	0	0	0	0
鉢	0	0	0	0	0	0	0	0	0	0	0	0	0	0	0	0	0	0
物	0	0	0	0	0	0	0	0	0	0	0	0	0	0	0	0	0	0
計	0	0	0	0	0	0	0	0	0	0	0	0	0	0	0	0	0	0
そ	0	0	0	0	0	0	0	0	0	0	0	0	0	0	0	0	0	0
の	0	0	0	0	0	0	0	0	0	0	0	0	0	0	0	0	0	0
他	0	0	0	0	0	0	0	0	0	0	0	0	0	0	0	0	0	0
鉢	0	0	0	0	0	0	0	0	0	0	0	0	0	0	0	0	0	0
物	0	0	0	0	0	0	0	0	0	0	0	0	0	0	0	0	0	0
計	0	0	0	0	0	0	0	0	0	0	0	0	0	0	0	0	0	0
小	0	0	0	0	0	0	0	0	0	0	0	0	0	0	0	0	0	0
鉢	0	0	0	0	0	0	0	0	0	0	0	0	0	0	0	0	0	0
物	0	0	0	0	0	0	0	0	0	0	0	0	0	0	0	0	0	0
計	0	0	0	0	0	0	0	0	0	0	0	0	0	0	0	0	0	0
花	0	0	0	0	0	0	0	0	0	0	0	0	0	0	0	0	0	0
壇	0	0	0	0	0	0	0	0	0	0	0	0	0	0	0	0	0	0
用	0	0	0	0	0	0	0	0	0	0	0	0	0	0	0	0	0	0
苗	0	0	0	0	0	0	0	0	0	0	0	0	0	0	0	0	0	0
物	0	0	0	0	0	0	0	0	0	0	0	0	0	0	0	0	0	0
計	0	0	0	0	0	0	0	0	0	0	0	0	0	0	0	0	0	0
球	0	0	0	0	0	0	0	0	0	0	0	0	0	0	0	0	0	0
花	0	0	0	0	0	0	0	0	0	0	0	0	0	0	0	0	0	0
芝	0	0	0	0	0	0	0	0	0	0	0	0	0	0	0	0	0	0
計	271	890	48,441	0	0	0	248	598	26,059	370	741	54,593	10,009	46,392	1,431,204			

単位:a、千本、千円

種類名	八重瀬町 (1)			南城市 (1)			与那原町 (1)			南風原町 (1)			久米島町 (1)		
	作付面積	出荷数量	出荷額	作付面積	出荷数量	出荷額	作付面積	出荷数量	出荷額	作付面積	出荷数量	出荷額	作付面積	出荷数量	出荷額
種別名	30	112	4,898	15	80	4,342	0	0	0	0	0	0	1,485	5,433	262,709
輪ギク(電照)	0	0	0	0	0	0	0	0	0	0	0	0	0	0	0
輪ギク(無電照)	0	0	0	0	0	0	0	0	0	0	0	0	0	0	0
輪ギク小計	30	112	4,898	15	80	4,342	0	0	0	0	0	0	1,485	5,433	262,709
小ギク(電照)	4,024	10,186	277,501	264	1,233	33,431	0	0	0	165	649	19,340	803	2,070	54,480
小ギク(無電照)	0	0	0	0	0	0	0	0	0	0	0	0	0	0	0
小ギク小計	4,024	10,186	277,501	264	1,233	33,431	0	0	0	165	649	19,340	803	2,070	54,480
スプレーギク(電照)	25	96	2,564	0	0	0	0	0	0	0	0	0	103	117	2,701
スプレーギク(無電照)	0	0	0	0	0	0	0	0	0	0	0	0	0	0	0
スプレーギク小計	25	96	2,564	0	0	0	0	0	0	0	0	0	103	117	2,701
キク小計	4,079	10,394	284,963	279	1,313	37,773	0	0	0	165	649	19,340	2,391	7,620	319,890
洋	60	113	9,621	52	51	4,547	0	0	0	46	91	8,841	0	0	0
デンフアレ	0	0	0	0	0	0	0	0	0	0	0	0	0	0	0
オンシジユウム	0	0	0	0	0	0	0	0	0	0	0	0	0	0	0
オンカトレア	0	0	0	0	0	0	0	0	0	0	0	0	0	0	0
その他洋ラン	1	0	35	0	0	0	0	0	0	0	0	0	0	0	0
洋ラン小計	61	113	9,656	52	51	4,547	0	0	0	46	91	8,841	0	0	0
ストリチア	60	46	4,783	15	10	1,225	73	5	604	2,350	617	57,511	20	1	161
ヘリニア	31	28	2,395	0	0	0	0	0	0	0	0	0	0	0	0
レッドジンジャー類	1	3	259	0	0	0	0	0	0	0	0	0	0	0	0
アンズリウム	0	0	0	0	0	0	0	0	0	0	0	0	0	0	0
リアトリス	0	0	0	0	0	0	0	0	0	0	0	0	40	225	5,643
ウイキョウ	0	0	0	0	0	0	0	0	0	0	0	0	0	0	0
スターチス(1年草)	0	0	0	0	0	0	0	0	0	0	0	0	0	0	0
グロリオサ	0	0	0	0	0	0	0	0	0	0	0	0	0	0	0
カンダンカ	0	0	0	0	0	0	0	0	0	0	0	0	0	0	0
カンガルーポー	0	0	0	0	0	0	0	0	0	0	0	0	0	0	0
バラ	0	0	0	0	0	0	0	0	0	0	0	0	0	0	0
ソリダゴ	8	12	286	0	0	0	0	0	0	0	0	0	0	0	0
宿根アスター類	0	0	0	0	0	0	0	0	0	0	0	0	0	0	0
トルコギキョウ	382	723	93,699	78	175	22,766	0	0	0	14	33	4,688	0	0	0
ヒマワリ	0	0	0	10	1	5	0	0	0	1	2	128	0	0	0
ミニパン・花パン	0	0	0	0	0	0	0	0	0	0	0	0	0	0	0
カーベラ	0	0	0	0	0	0	0	0	0	0	0	0	0	0	0
小計	482	812	101,422	103	185	23,996	73	5	604	2,365	652	62,327	67	233	6,380
アレカヤシ	83	74	2,748	0	0	0	0	0	0	0	0	0	0	0	0
トウモロコシ類	88	275	12,073	20	57	2,205	0	0	0	0	0	0	25	25	1,151
タマシダ	0	0	0	0	0	0	0	0	0	0	0	0	0	0	0
レサーフアン	1	0	6	0	0	0	0	0	0	0	0	0	0	0	0
タニワタリ	1	0	2	0	0	0	0	0	0	0	0	0	30	128	3,559
スマイラックス	0	0	0	0	0	0	0	0	0	0	0	0	0	0	0
フトイ	0	0	0	0	0	0	0	0	0	0	0	0	0	0	0
セローム・クッカババ	0	0	0	0	0	0	0	0	0	0	0	0	0	0	0
オクレルカ	0	0	0	0	0	0	0	0	0	0	0	0	0	0	0
モンステラ	0	0	12	0	0	0	0	0	0	0	0	0	0	0	0
糸芭蕉	0	0	0	0	0	0	0	0	0	0	0	0	0	0	0
その他葉もの	0	0	0	3	1	26	0	0	0	0	0	872	0	0	0
小計	173	349	14,841	23	58	2,231	0	0	0	2,365	652	62,327	55	153	4,710
枝もの類	0	0	0	0	0	0	0	0	0	0	0	0	0	0	0
球	0	0	0	0	0	0	0	0	0	0	0	0	0	0	0
クルクマ	0	0	0	0	0	0	0	0	0	0	0	0	0	0	0
アマノンリ	0	0	0	0	0	0	0	0	0	0	0	0	0	0	0
切	0	0	0	0	0	0	0	0	0	0	0	0	0	0	0
ユリ類	0	0	0	0	0	0	0	0	0	0	0	0	0	0	0
花	0	0	0	0	0	0	0	0	0	0	0	0	0	0	0
その他球根切花類	0	0	0	0	0	0	0	0	0	0	0	0	0	0	0
小計	0	0	0	0	0	0	0	0	0	0	0	0	0	0	0
その他切花類	0	0	0	0	0	0	0	0	0	0	0	0	0	0	0
小計	0	0	0	0	0	0	0	0	0	0	0	0	0	0	0
(1) 切花類計	4,795	11,668	410,882	457	1,607	68,547	73	5	604	2,576	1,424	91,380	2,513	8,006	330,980

単位：a. 千鉢、千本、千円

種類名	八重瀬町 (2)			南城市 (2)			与那原町 (2)			南風原町 (2)			久米島町 (2)		
	作付面積	出荷数量	出荷額	作付面積	出荷数量	出荷額	作付面積	出荷数量	出荷額	作付面積	出荷数量	出荷額	作付面積	出荷数量	出荷額
ベンジャミナ	0	0	0	0	0	0	0	0	0	0	0	0	0	0	0
ドラセナ類	0	0	0	0	0	0	0	0	0	0	0	0	0	0	0
ヤシ類	0	0	0	0	0	0	0	0	0	0	0	0	0	0	0
葉スパティフィラム	0	0	0	0	0	0	0	0	0	0	0	0	0	0	0
ゴム類	0	0	0	0	0	0	0	0	0	0	0	0	0	0	0
鉢バキラ	0	0	0	0	0	0	0	0	0	0	0	0	0	0	0
パッサイヤ	0	0	0	0	0	0	0	0	0	0	0	0	0	0	0
その他観葉	0	0	0	0	0	0	23	28	4,650	23	28	4,650	0	0	0
小計	0	0	0	0	0	0	0	0	0	0	0	0	0	0	0
デンファレ	0	0	0	0	0	0	0	0	0	0	0	0	0	0	0
洋コチョウラン	0	0	0	0	0	0	0	0	0	0	0	0	0	0	0
オンシジウム	0	0	0	0	0	0	111	137	204,993	0	0	0	0	0	0
オンシジウム	0	0	0	0	0	0	0	0	0	0	0	0	0	0	0
オンシジウム	0	0	0	0	0	0	0	0	0	0	0	0	0	0	0
その他洋ラン	0	0	0	0	0	0	0	0	0	0	0	0	0	0	0
小計	0	0	0	0	0	0	111	137	204,993	0	0	0	0	0	0
ペゴニア	0	0	0	0	0	0	0	0	0	0	0	0	0	0	0
ソク	0	0	0	0	0	0	0	0	0	0	0	0	0	0	0
のサボテン類	0	0	0	0	0	0	0	0	0	0	0	0	0	0	0
他ブーゲンビリア	0	0	0	0	0	0	0	0	0	0	0	0	0	0	0
鉢ハイビスカス	0	0	0	0	0	0	0	0	0	0	0	0	0	0	0
ツツジ・サツキ類	0	0	0	0	0	0	0	0	0	0	0	0	0	0	0
サクラソウ	0	0	0	0	0	0	0	0	0	0	0	0	0	0	0
その他鉢物類	0	0	0	26	4	11,639	0	0	0	0	0	0	0	0	0
小計	0	0	0	26	4	11,639	0	0	0	0	0	0	0	0	0
②鉢物類計	0	0	0	26	4	11,639	0	0	0	134	165	209,643	0	0	0
花マリーゴールド	0	0	0	0	0	0	0	0	0	0	0	0	0	0	0
壇ペチュニア	0	0	0	0	0	0	0	0	0	0	0	0	0	0	0
用サルビア	0	0	0	0	0	0	0	0	0	0	0	0	0	0	0
苗ペゴニア	0	0	0	0	0	0	0	0	0	0	0	0	0	0	0
物その他花壇苗	0	0	0	0	0	0	0	0	0	0	0	0	0	0	0
③花壇用苗物計	0	0	0	0	0	0	0	0	0	0	0	0	0	0	0
④球根類	0	0	0	15	31	2,703	0	0	0	0	0	0	0	0	0
⑤花木類	0	0	0	0	0	0	0	0	0	0	0	0	0	0	0
⑥芝類及び地被植物	0	0	0	0	0	0	0	0	0	0	0	0	0	0	0
計①+②+③+④+⑤+⑥	4,795	11,668	410,882	498	1,642	82,889	73	5	604	2,710	1,589	301,023	2,513	8,006	330,980

単位:a、千本、千円

種類名	市町村名			渡嘉敷村 (1)			高島市 (1)			石垣市 (1)			竹富町(1)			与那国町(1)		
	作付面積	出荷数量	出荷額	作付面積	出荷数量	出荷額	作付面積	出荷数量	出荷額	作付面積	出荷数量	出荷額	作付面積	出荷数量	出荷額	作付面積	出荷数量	出荷額
輪ギク(無電照)	0	0	0	0	0	0	0	0	0	0	0	0	0	0	0	0	0	0
輪ギク(有電照)	0	0	0	60	196	9,780	0	0	0	0	0	0	0	0	0	0	0	0
輪ギク小計	0	0	0	60	196	9,780	0	0	0	0	0	0	0	0	0	0	0	0
小ギク(無電照)	0	0	0	0	0	0	0	0	0	0	0	0	0	0	0	0	0	0
小ギク(有電照)	0	0	0	0	0	0	0	0	0	0	0	0	0	0	0	0	0	0
小ギク小計	0	0	0	0	0	0	0	0	0	0	0	0	0	0	0	0	0	0
スプレーギク(無電照)	0	0	0	0	0	0	0	0	0	0	0	0	0	0	0	0	0	0
スプレーギク(有電照)	0	0	0	0	0	0	0	0	0	0	0	0	0	0	0	0	0	0
スプレーギク小計	0	0	0	0	0	0	0	0	0	0	0	0	0	0	0	0	0	0
キク小計	0	0	0	60	196	9,780	0	0	0	0	0	0	0	0	0	0	0	0
洋ラン	0	0	0	0	0	0	0	0	0	0	0	0	0	0	0	0	0	0
洋ラン小計	0	0	0	0	0	0	0	0	0	0	0	0	0	0	0	0	0	0
ストリチア	0	0	0	0	0	0	0	0	0	0	0	0	0	0	0	0	0	0
ヘリオニア	0	0	0	0	0	0	447	852	25,756	0	0	0	0	0	0	0	0	0
レッドジンジャー類	0	0	0	0	0	0	387	311	21,535	0	0	0	0	0	0	0	0	0
アンズリウム	0	0	0	0	0	0	0	0	0	0	0	0	0	0	0	0	0	0
リアトリス	0	0	0	0	0	0	0	0	0	0	0	0	0	0	0	0	0	0
ウイキョウ	0	0	0	0	0	0	26	30	1,567	0	0	0	0	0	0	0	0	0
スターチス(1年草)	0	0	0	0	0	0	0	0	0	0	0	0	0	0	0	0	0	0
グロリオサ	0	0	0	0	0	0	0	0	0	0	0	0	0	0	0	0	0	0
カンダンカ	0	0	0	0	0	0	0	0	0	0	0	0	0	0	0	0	0	0
カンガルーポー	0	0	0	0	0	0	0	0	0	0	0	0	0	0	0	0	0	0
バラ	0	0	0	0	0	0	0	0	0	0	0	0	0	0	0	0	0	0
ソリダゴ	0	0	0	0	0	0	0	0	0	0	0	0	0	0	0	0	0	0
宿根アスター類	0	0	0	0	0	0	0	0	0	0	0	0	0	0	0	0	0	0
トルコギキョウ	0	0	0	0	0	0	0	0	0	0	0	0	0	0	0	0	0	0
ヒマワリ	0	0	0	0	0	0	0	0	0	0	0	0	0	0	0	0	0	0
ミニパン・花ハイン	0	0	0	0	0	0	0	0	0	0	0	0	0	0	0	0	0	0
カーベラ	0	0	0	0	0	0	0	0	0	0	0	0	0	0	0	0	0	0
小計	0	0	0	23	45	1,862	860	1,193	48,858	0	0	0	0	0	0	0	0	0
アレカヤシ	0	0	0	0	0	0	40	22	75	0	0	0	0	0	0	0	0	0
ドラセナ類	0	0	0	0	0	0	132	176	7,211	0	0	0	0	0	0	0	0	0
タマシダ	0	0	0	0	0	0	0	0	0	0	0	0	0	0	0	0	0	0
レサーフアン	0	0	0	0	0	0	0	0	0	0	0	0	0	0	0	0	0	0
タニワタリ	0	0	0	0	0	0	12	9	154	0	0	0	0	0	0	0	0	0
スマイラックス	0	0	0	0	0	0	0	0	0	0	0	0	0	0	0	0	0	0
フトイ	0	0	0	0	0	0	0	0	0	0	0	0	0	0	0	0	0	0
セローム・クッカババ	0	0	0	0	0	0	0	0	0	0	0	0	0	0	0	0	0	0
オクラレルカ	0	0	0	0	0	0	1	1	20	0	0	0	0	0	0	0	0	0
モンステラ	0	0	0	0	0	0	0	0	0	0	0	0	0	0	0	0	0	0
糸芭蕉	0	0	0	0	0	0	26	5	164	0	0	0	0	0	0	0	0	0
その他葉もの	0	0	0	0	0	0	62	53	961	0	0	0	0	0	0	0	0	0
小計	0	0	0	23	45	1,862	273	266	8,585	0	0	0	0	0	0	0	0	0
枝もの類	0	0	0	0	0	0	0	0	0	0	0	0	0	0	0	0	0	0
球根類	0	0	0	0	0	0	0	0	0	0	0	0	0	0	0	0	0	0
アマノンリリー	0	0	0	0	0	0	0	0	0	0	0	0	0	0	0	0	0	0
ユリ類	0	0	0	0	0	0	0	0	0	0	0	0	0	0	0	0	0	0
その他球根切花類	0	0	0	0	0	0	0	0	0	0	0	0	0	0	0	0	0	0
小計	0	0	0	0	0	0	0	0	0	0	0	0	0	0	0	0	0	0
その他切花類	0	0	0	0	0	0	0	0	0	0	0	0	0	0	0	0	0	0
小計	0	0	0	0	0	0	0	0	0	0	0	0	0	0	0	0	0	0
(1) 切花類計	0	0	0	83	241	11,642	1,228	1,505	59,605	0	0	0	0	0	0	0	0	0

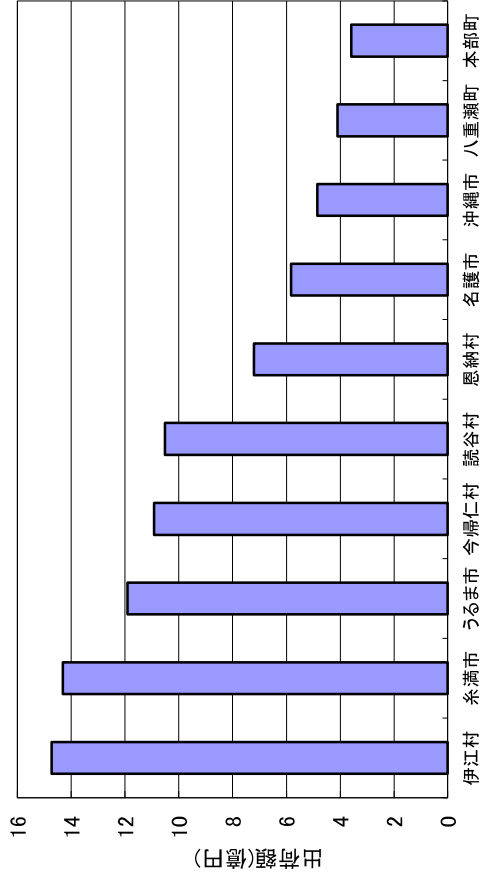
種類名	市町村名			渡嘉敷村 (2)			宮古島市 (2)			石垣市 (2)			与那国町(2)		
	作付面積	出荷数量	出荷額	作付面積	出荷数量	出荷額	作付面積	出荷数量	出荷額	作付面積	出荷数量	出荷額	作付面積	出荷数量	出荷額
ベンジャミナ	0	0	0	0	0	0	0	0	0	0	0	0	0	0	0
ドラセナ類	0	0	0	0	0	0	0	0	0	0	0	0	0	0	0
ヤシ類	0	0	0	0	0	0	0	0	0	0	0	0	0	0	0
葉スパテフィラム	0	0	0	0	0	0	0	0	0	0	0	0	0	0	0
ゴム類	0	0	0	0	0	0	0	0	0	0	0	0	0	0	0
鉢バキラ	0	0	0	0	0	0	0	0	0	0	0	0	0	0	0
バスサイヤ	0	0	0	0	0	0	0	0	0	0	0	0	0	0	0
その他観葉物	0	0	0	0	0	0	0	0	0	0	0	0	0	0	0
小計	0	0	0	0	0	0	0	0	0	0	0	0	0	0	0
デンファレ	0	0	0	0	0	0	0	0	0	0	0	0	0	0	0
コチヨウラン	0	0	0	0	0	0	0	0	0	0	0	0	0	0	0
オンシジウム	0	0	0	0	0	0	0	0	0	0	0	0	0	0	0
ンカトレア	0	0	0	0	0	0	0	0	0	0	0	0	0	0	0
鉢シンビジウム	0	0	0	0	0	0	0	0	0	0	0	0	0	0	0
その他洋ラン物	0	0	0	0	0	0	0	0	0	0	0	0	0	0	0
小計	0	0	0	0	0	0	0	0	0	0	0	0	0	0	0
ベゴニア	0	0	0	0	0	0	0	0	0	0	0	0	0	0	0
ソク	0	0	0	0	0	0	0	0	0	0	0	0	0	0	0
のサボテン類	0	0	0	0	0	0	0	0	0	0	0	0	0	0	0
他ブーゲンビリア	0	0	0	0	0	0	0	0	0	0	0	0	0	0	0
鉢ハイビスカス	0	0	0	0	0	0	0	0	0	0	0	0	0	0	0
物ツツジ・サツキ類	0	0	0	0	0	0	0	0	0	0	0	0	0	0	0
サクラソウ	0	0	0	0	0	0	0	0	0	0	0	0	0	0	0
その他鉢物類	0	0	0	0	0	0	0	0	0	0	0	0	0	0	0
小計	0	0	0	0	0	0	0	0	0	0	0	0	0	0	0
②鉢物類計	0	0	0	0	0	0	0	0	0	0	0	0	0	0	0
花マリーゴールド	0	0	0	0	0	0	0	0	0	0	0	0	0	0	0
壇ペチュニア	0	0	0	0	0	0	0	0	0	0	0	0	0	0	0
用サルビア	0	0	0	0	0	0	0	0	0	0	0	0	0	0	0
苗ベゴニア	0	0	0	0	0	0	0	0	0	0	0	0	0	0	0
物その他花壇苗	0	0	0	0	0	0	0	0	0	0	0	0	0	0	0
③花壇用苗物計	0	0	0	0	0	0	0	0	0	0	0	0	0	0	0
④球根類	0	0	0	0	0	0	0	0	0	0	0	0	0	0	0
⑤花木類	0	0	0	0	0	0	0	0	0	0	0	0	0	0	0
⑥芝類及び地被植物	0	0	0	0	0	0	0	0	0	0	0	0	0	0	0
計(①+②+③+④+⑤+⑥)	0	0	0	83	241	11,642	1,228	1,505	59,605	0	0	0	0	0	0

単位:a、千鉢、千本、千円

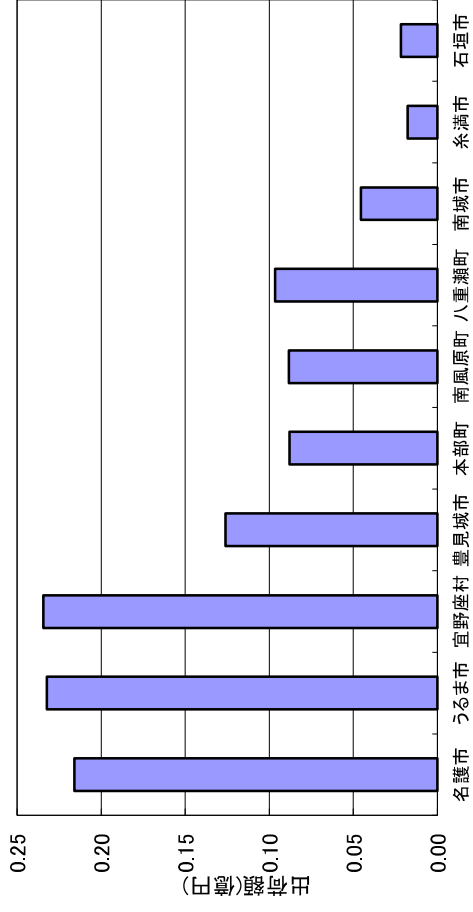
単位:a、千鉢、千本、千円

単位:a、千本、千円

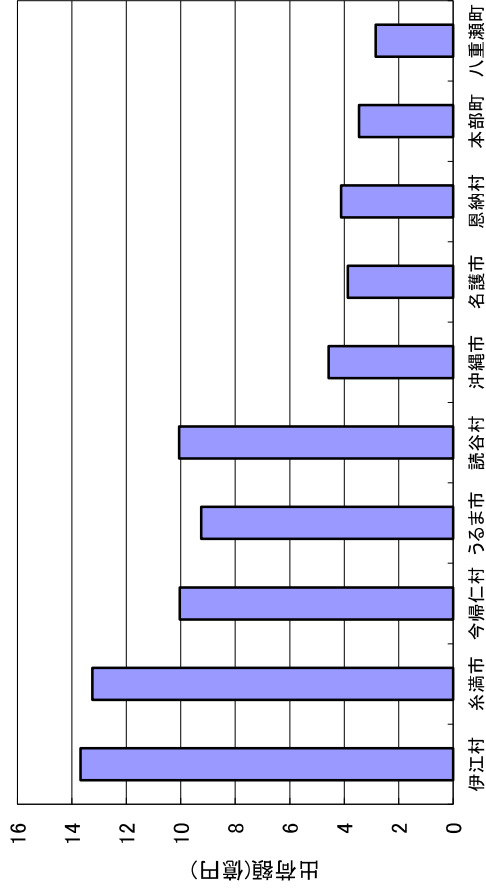
(5) 平成30年産花き出荷額の市町村ベスト10



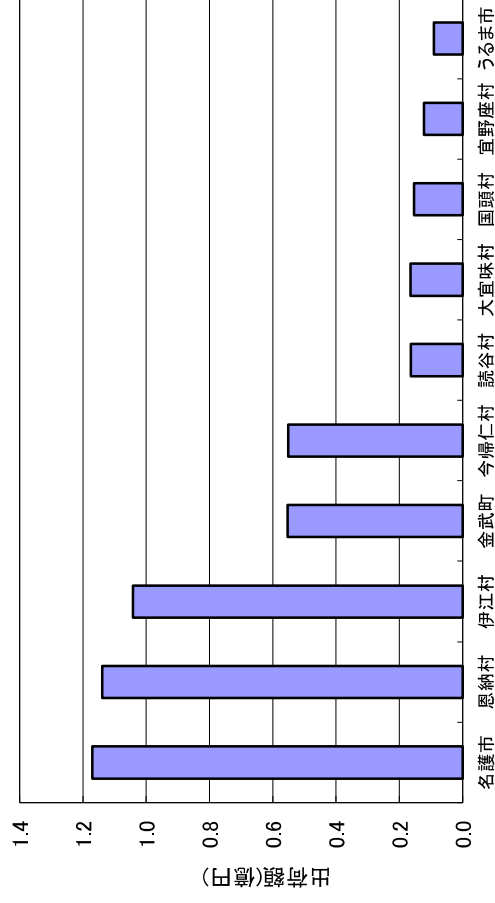
花き(全体)出荷額ベスト10



洋ラン(切り花)出荷額ベスト10



キク(切り花)出荷額ベスト10



葉もの出荷額ベスト10