

無指定地域	
地域の類型	C類型
規制区域	第3種

A' [1.5m (GL+1.5m)]

A [1.5m (GL+1.5m)]

B [1.5m (GL+1.5m)]

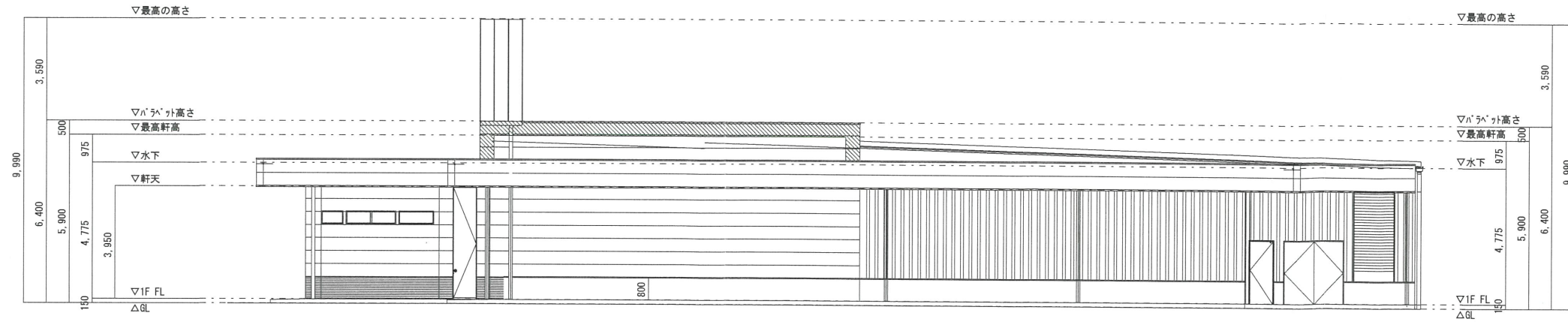
C [4.5m (GL+4.5m)]

D [1.5m (GL+1.5m)]

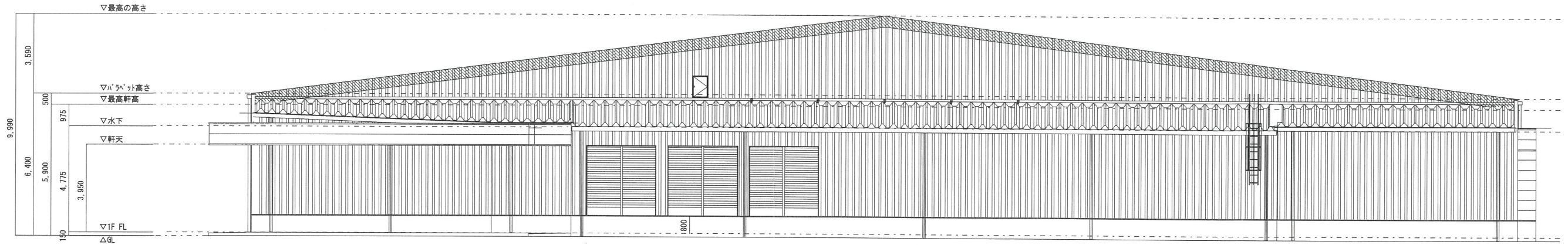
計画地

主要地方道保良西里線

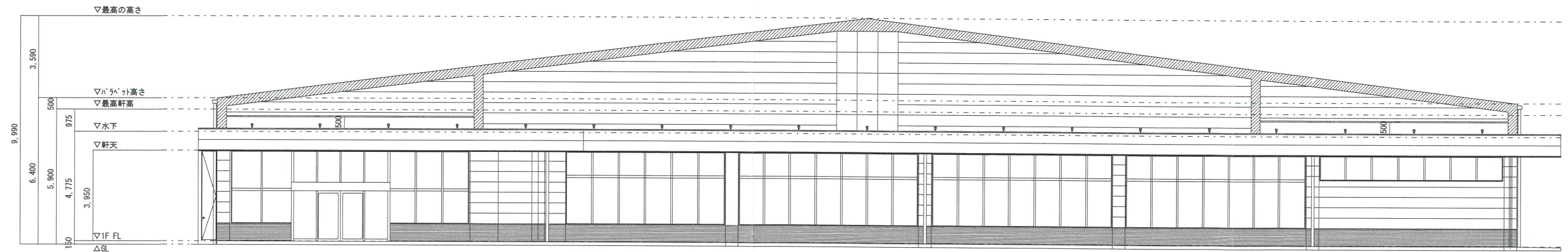
凡例	
A ~ D	等価騒音レベル予測地点 [] 内の () は予測地点のGLを基準とした高さ



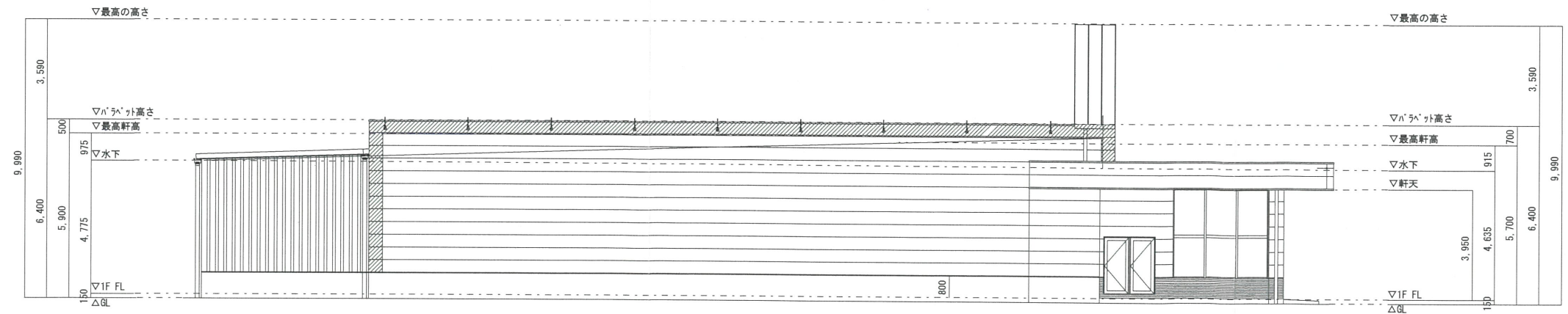
北東側立面図



北西側立面図



南東側立面図



南西側立面図