

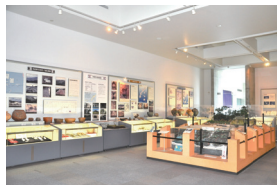
まいごくん

埋文センターとは？

せんたーとく博士

豊かな自然と海に囲まれた沖縄県は先史時代・ブスク時代・近世・近代を経て現在に至る生活の跡が地中などに埋もれています。

この生活の跡（遺跡）には、当時の人々の生活の道具など（遺物）がたくさん見つかります。このような遺跡や遺物を埋蔵文化財といいます。この埋蔵文化財の調査や研究・保存・活用の中核的な施設が、2000（平成12）年4月1日にオープンしました。それが「沖縄県立埋蔵文化財センター（埋文センター）」です。



じょうぜんじしつ 常設展示室

県内の遺跡から出土した資料を展示し、先人たちの道具や暮らしについて、時代ごとに紹介しています。



きかくてんじしつ 企画展示室

テーマに合わせ、期間限定で展示を行っています。



たいけんがくしじつ 体験学習室

破片をくっつけて、元の形へ戻す体験や土器（レプリカ）を触ることができます。



かいが 貝塚

約2000年前の貝を触ることができます。

施設を案内する **団体見学**（10名～）も承っています！

※事前にお電話にてお問い合わせください。



沖縄県立埋蔵文化財センター

〒903-0125 沖縄県中頭郡西原町字上原 193-7

開所時間

午前9時から午後5時（入所は午後4時30分まで）

休所日

月曜日（国民の休日・慰霊の日にあたる場合は翌平日に振替）

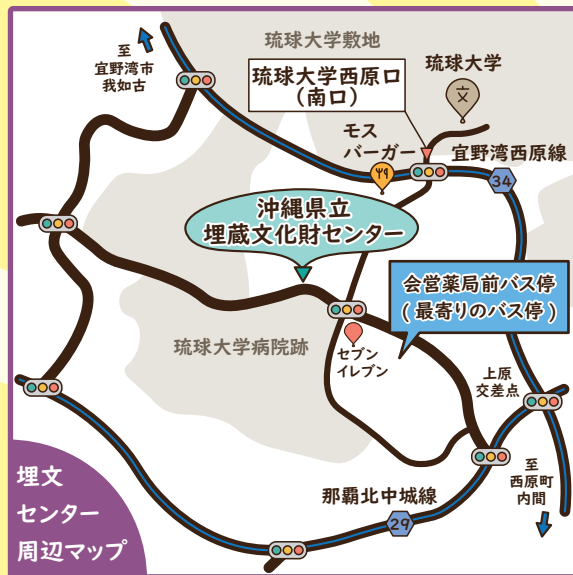
国民の休日（こどもの日、文化の日を除く）

年末年始（12月28日から1月4日）

慰霊の日（6月23日）※その他臨時休所あり

入所料・駐車場

入所無料・無料駐車場あり



アクセス

〈車〉沖縄自動車道西原ICより10分

〈バス〉最寄りのバス停『会営薬局前』徒歩5分

- ①那覇バスターミナル発 / 那覇バス 97番
- ②沖縄都市モノレール儀保駅発 / 那覇バス 97番
- ③沖縄都市モノレールてだこ浦西駅発 / 那覇バス 294番（平日のみ運行）

お問い合わせ

TEL：098-835-8751（総務班） 098-835-8752（調査班）

FAX：098-835-8754 [🔍 沖縄県 まいぶんセンター](#)

沖縄県立

埋蔵文化財センター

Okinawa Prefectural Archaeological Center



令和8年度 年間行事案内

2026.4 - 2027.3

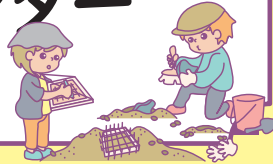
- 休所日
- 企画展示
- 🌸 イベント

※常設展示室は、休所日以外、観覧可能。
※臨時休所など、予定変更の可能性あり。
最新情報はホームページにて。

沖縄県立埋蔵文化財センター

Okinawa Prefectural Archaeological Center

2026.4 - 2027.3 年間行事案内



● 展示会 ●

● イベント ●

2026

常設展示室と体験学習室は通年利用できます。



発掘調査速報展 2026

6月25日(木)～8月23日(日)

発掘調査が始まってから、報告書を刊行するまでには数年の時間がかかります。そこで当センターが前年度に実施した調査内容や主な遺物の発掘調査成果をいち早く公開する展示を行います。



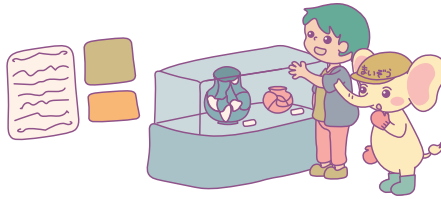
まいコレ① 9月15日(火)～

専門員おすすめの遺物を展示します。

企画展

9月30日(水)～11月8日(日)

沖縄県内の埋蔵文化財に関することをテーマにした企画展を予定しています。



首里城跡関連企画展

12月18日(金)～3月7日(日)

正殿跡ほか首里城跡の発掘調査成果に関連する内容を予定しています。



まいコレ② 3月16日(火)～

専門員おすすめの遺物を展示します。

展示内容や各イベントの詳細は、
沖縄県立埋蔵文化財センターの
ホームページにて
お知らせします。



第104回文化講座 7月26日(日)

当センター職員が埋蔵文化財に関する講座を行います。

体験学習 8月16日(日)

当センターで小学生から参加できる
体験学習を開催予定です。



第105回文化講座 10月4日(日)



第106回文化講座 1月24日(日)

ギャラリートーク 2月7日(日)



／専門員が展示中の遺物を解説します！＼

2026
4
5
6
7
8
9
10
11
12
2027
1
2
3

発掘調査速報展 2026

まいコレ①

企画展

首里城跡関連企画展

まいコレ②

2026	日	月	火	水	木	金	土
4				1	2	3	4
5	5	6	7	8	9	10	11
12	13	14	15	16	17	18	
19	20	21	22	23	24	25	
26	27	28	29	30			

5						1	2
3	4	5	6	7	8	9	
10	11	12	13	14	15	16	
17	18	19	20	21	22	23	
24	25	26	27	28	29	30	
31							

6							
7	8	9	10	11	12	13	
14	15	16	17	18	19	20	
21	22	23	24	25	26	27	
28	29	30					

7			1	2	3	4	
5	6	7	8	9	10	11	
12	13	14	15	16	17	18	
19	20	21	22	23	24	25	
26	27	28	29	30	31		

8							1
2	3	4	5	6	7	8	
9	10	11	12	13	14	15	
16	17	18	19	20	21	22	
23	24	25	26	27	28	29	
30	31						

9							
6	7	8	9	10	11	12	
13	14	15	16	17	18	19	
20	21	22	23	24	25	26	
27	28	29	30				

10				1	2	3	
4	5	6	7	8	9	10	
11	12	13	14	15	16	17	
18	19	20	21	22	23	24	
25	26	27	28	29	30	31	

11							
1	2	3	4	5	6	7	
8	9	10	11	12	13	14	
15	16	17	18	19	20	21	
22	23	24	25	26	27	28	
29	30						

12							
6	7	8	9	10	11	12	
13	14	15	16	17	18	19	
20	21	22	23	24	25	26	
27	28	29	30	31			

2027	日	月	火	水	木	金	土
1						1	2
3	4	5	6	7	8	9	
10	11	12	13	14	15	16	
17	18	19	20	21	22	23	
24	25	26	27	28	29	30	
31							

2							
7	8	9	10	11	12	13	
14	15	16	17	18	19	20	
21	22	23	24	25	26	27	
28							

3							
7	8	9	10	11	12	13	
14	15	16	17	18	19	20	
21	22	23	24	25	26	27	
28	29	30	31				

発掘調査現地説明会

現場の雰囲気や発掘の状況について調査担当者が詳しく説明を行いながら、実際に発掘現場を案内します。※日程は当センターホームページにてお知らせします。

出前授業

埋蔵文化財について知っていただくために担当職員が出向き、当センターで所蔵する資料（遺物・レプリカ）を用いて解説などを行う出前授業を行っています。

※実施日程調整のため、希望日時や対象学年・希望する内容など、事前にお電話にてご連絡ください。

