

中学生用

税金と社会のかかわり

～21世紀をささえる君たちへ～

令和5年度版



沖縄県立開邦中・高校 (写真提供: 沖縄県)

目次

- P1 ……わたしたちと税金のかかわりについて一緒に考え、調べていきましょう
- P2 ……税金の区分や種類
- P3 ……財政の役割
- P4 ……国の財政
- P5 ……沖縄県の財政
- P6 ……市町村の財政
- P7 ……これからの社会と税
- P8 ……納税の義務
- P9 ……社会保障の給付と負担の関係コラム
- P10 ……令和4年度 税についての作文入賞作品の紹介

わたしちと税金のかかわりについて 一緒に考え、調べていきましょう

わたしたちが健康で文化的に生活していくために、国や都道府県、市町村はさまざまな活動を行っています。そして、その活動に必要な費用は、税金によってまかなわれています。

わたしたちの暮らしには、諸費税をはじめ所得税や住民税など、いろいろな税金がかかっています。それらの税金には、どのような種類があるのか、誰が、どんな方法で、どこに納めているのか。また、納められた税金は、わたしたちの暮らしにどのようにかかっているのか。こうした税金に関するさまざまなことを一緒に考え、調べていきましょう。

そして、税金の果たしている役割を正しく理解しましょう。

災害復旧のために



▲災害発生時に、自衛隊による様々な復旧活動が行なわれています。

写真提供:防衛省ホームページ

社会保障のために



▲国民が医療を受けるときの費用を援助しています。

写真提供:琉球大学医学部附属病院

開発途上国のために



▲海外への物資援助をしています。

写真提供:JICA

住民の安全を守るために



▲わたしたちの安全を守ります。

写真提供:沖縄県警察

快適な暮らしのために



▲ゴミの収集をしています。
那覇・南風原クリーンセンター

まちづくりのために



▲道路の建設や整備をしています。
南城市・ニライカナイ橋

税金は、社会共通の費用をまかなうためにみんなで出し合う会費のようなものです。

(注) 本冊子中、各構成項目の計数は、単位未満四捨五入のため、合計と一致しない場合があります。
令和4年度の予算関係は、すべて当初予算に基づいています。

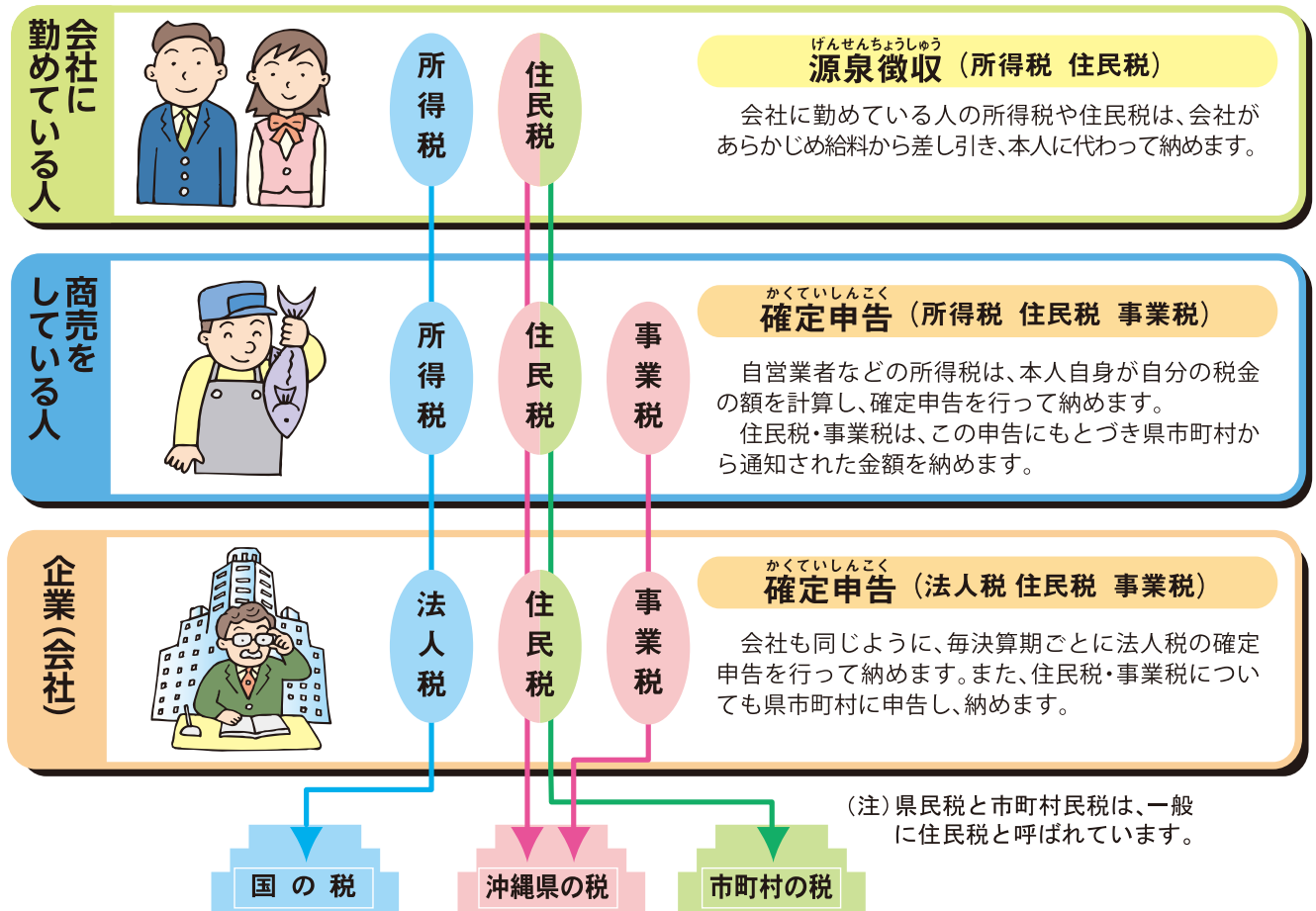
税金の区分や種類

●税金の区分や種類はどうなっていますか？

私たちが納める税金は、「誰が納めるか」、「どこに納めるか」などによって、例えば、次のような区分や種類があります。

直接税		間接税				
税金を納める義務のある人(納税者)と、税金を負担する人(担税者)が同じである税金のことをいいます。		税金を納める義務のある人(納税者)と、税金を負担する人(担税者)が異なる税金のことをいいます。				
直接税の種類 (主なもの)		間接税の種類 (主なもの)				
国 税	所得税	個人の1年間の利益(所得)にかかります。	国 税	消費税	商品を買ったときや、サービスの提供を受けたときに、地方消費税と合わせてかかります。	
	復興特別所得税	東日本大震災からの復興に必要な財源の確保のため、平成25年から令和19年までの25年間、所得税額の2.1%を納めます。		酒税	泡盛、ビール、ウイスキーなどを製造場から出荷したときにかかります。	
	法人税	会社や協同組合などの法人の利益(所得)にかかります。		揮発油税	自動車のガソリンなどを製造場から出荷したときにかかります。	
	相続税	亡くなった人から財産を相続したときなどにかかります。		石油石炭税	原油、天然ガス、石炭などを国内で採取したり、外国から輸入したときにかかります。	
	贈与税	個人から財産をもらったときにかかります。		たばこ税	たばこを製造場から出荷したときにかかります。たばこ税とたばこ特別税があります。	
				関税	輸入品を国内に持ち込んだときにかかります。	
地方 税	県 税	県民税	個人の住所又は居所、法人の事務所・事業所などがある都道府県に対して納めます。	県 税	地方消費税	商品を買ったときや、サービスの提供を受けたときに、消費税と合わせてかかります。
		事業税	個人、法人が事業を営んでいる場合、利益(所得)にかかります。		道府県たばこ税	たばこの製造者などが、小売販売業者に売り渡したときに、たばこの本数に応じてかかります。
		自動車税	自動車(軽自動車等を除く)を所有しているときにかかります。		ゴルフ場利用税	ゴルフ場を利用したときにかかります。
		不動産取得税	土地や建物を取得したときにかかります。		軽油引取税	元売業者などから軽油の引取りをした容量に応じてかかります。
	自動車取得税	自動車を取得したときにかかります。	市 町 村 税	市町村たばこ税	たばこの製造者などが、小売販売業者に売り渡したときに、たばこの本数に応じてかかります。	
市町村民税	個人の住所又は居所、法人の事務所・事業所などがある市町村に対して納めます。	入湯税		温泉(鉱泉浴場)に入浴したときにかかります。		
	固定資産税	土地や家屋、事業に使う機械などを所有しているときにかかります。				
	軽自動車税	軽自動車や原動機付自転車などを所有しているときにかかります。				

●税金の種類や納税の方法は人によって異なります。



財政の役割

● 財政ってなんだろう？ 財政の代表的な役割とは？

財政とは国や地方公共団体の経済活動のことです。財政に必要なお金の大部分は、税金として集められています。わたしたちが納める税金は、公共サービスの提供や社会資本の整備といったかたちで、生活のさまざまな場面で役立っています。特に、わたしたちの生活に必要であっても、利潤を追い求める民間の経済活動ではカバーしにくいサービスや施設を提供することは、財政の重要な機能です。

たとえば公共サービスには、警察や消防、家庭から出るゴミの回収や処理などがあります。また、社会資本には病院や図書館などがあります。このように、わたしたちが健康で文化的な生活をおくることができるように、税金は使われています。公共サービスを充実させていくためにも、財政の役割は、これからますます重要になっていくと考えられます。

● そのほかの財政の役割

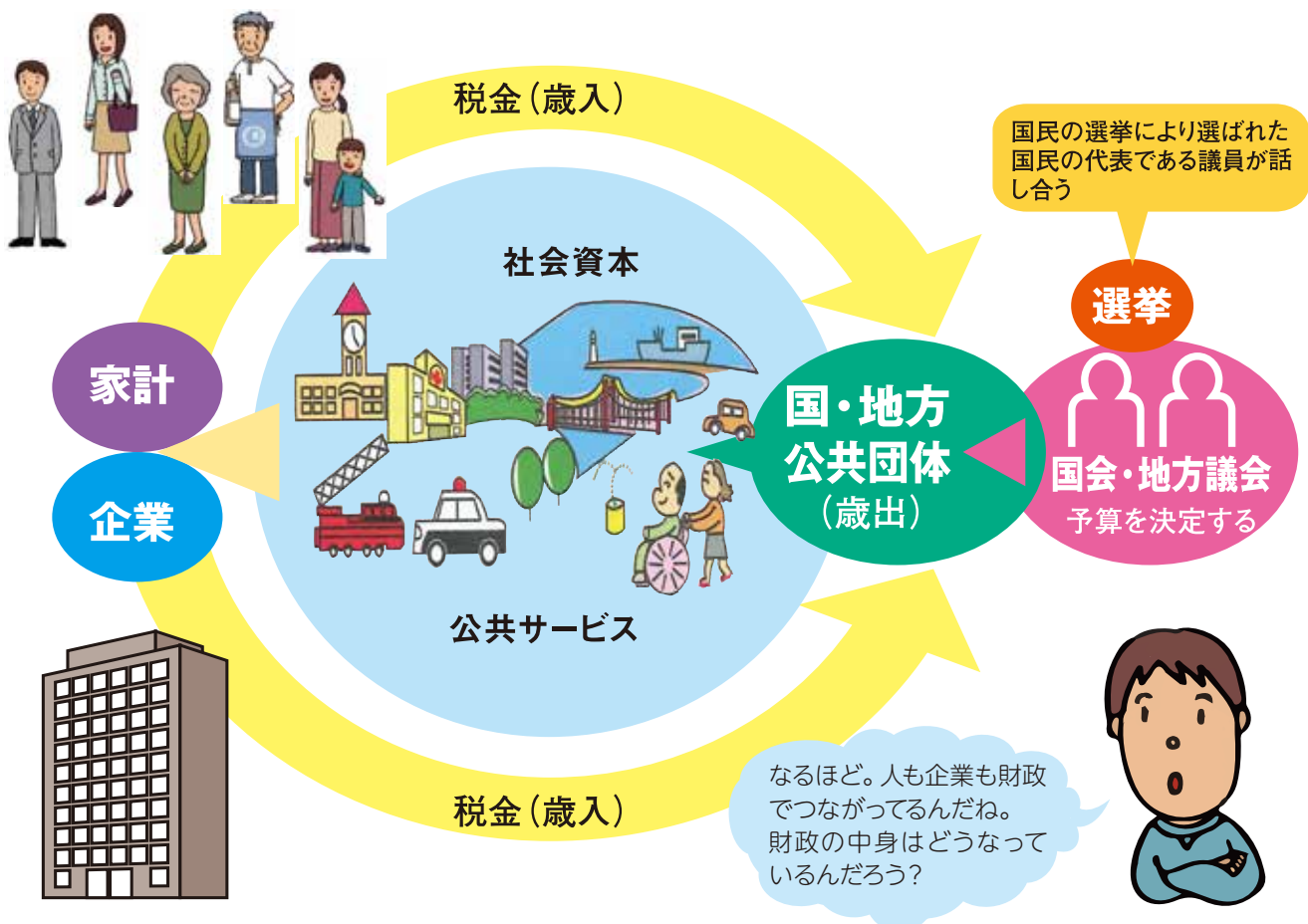
● 所得の再分配機能

日本の所得税などでは、所得が多くなるほど税率が高くなる累進課税制度が取られています。また、社会保障（病気や障害など個人の力だけでは備えることに限界があるリスクに対して社会全体で助け合い、支えようとする仕組み）等の歳出を通じて、所得や資産の再分配を図る役割があります。

● 景気の動きを整える

会社や個人の所得が伸びる好景気の際には、税負担が増えて、景気の過熱にブレーキをかけます。また、不景気の際には、税負担が減って、景気の落ち込みをゆるめます。また、歳出面では、政府の支出をふやすなどして景気をよくすることもできます。

● 財政の働き



国の財政

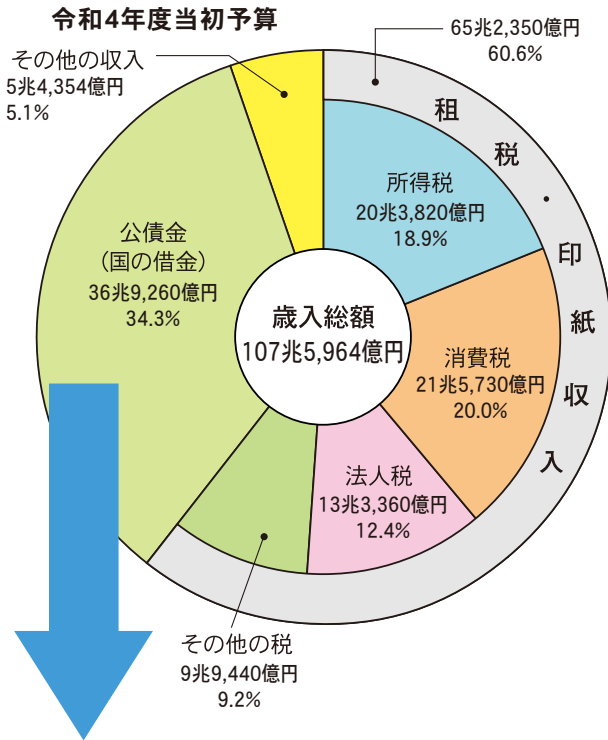
● 国の収入（歳入）の内訳はどうなっていますか？

令和4年度の国の歳入総額は約107兆5,964億円です。この内訳を見てみると「租税・印紙収入」つまり税金は約60.6%となっています。

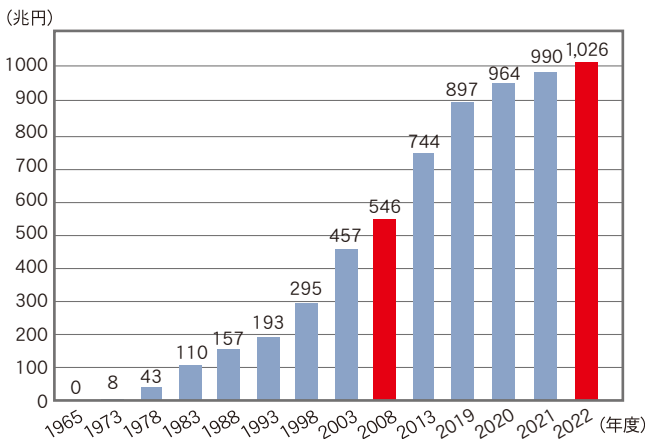
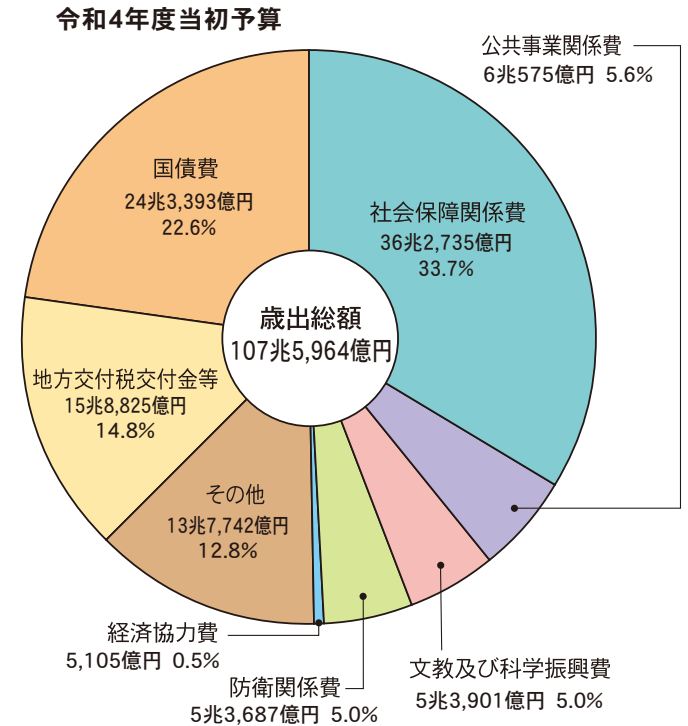
国の歳入はすべて税金でまかなわれるのが理想ですが、さまざまな公共サービスや社会資本（公共施設）を実現するためには、税金ではまかないきれない状況となっています。

そこで、国は公債（国債）を発行し、これを国民や金融機関などに買ってもらい、「公債金」つまり借金をして集めたお金で足りない分をまかっています。この公債金は、歳入の約34.3%を占めています。

● 国の一般会計歳入額 内訳



● 国の一般会計歳出額 内訳



国債残高の推移

皆さんが生まれた頃の
2008年度（平成20年度）末の国債残高は
約546兆円 国民1人当たり**約430万円**

2022年度（令和4年度）末の国債残高は
約1,026兆円 国民1人当たり**約833万円**
（見込み）

この借金の総額は1万円にして積み上げると、約10,260kmの高さとなり、富士山の約2,718倍、エベレスト山の約1,163倍です。

豆知識

公債金

国債を発行して借りましたお金のことをいいます。

● 公立学校の児童・生徒1人当たりの国や県市町村の年間教育費の負担額（令和元年度）

約928,000円



小学生

約1,091,000円



中学生

約1,016,000円



高校生（全日制）

◎義務教育の費用

928,000円 X 6（年）
1,091,000円 X 3（年）

合計 約8,841,000円

沖縄県の財政

● 沖縄県の歳入の多くは県税と国からの給付金です。

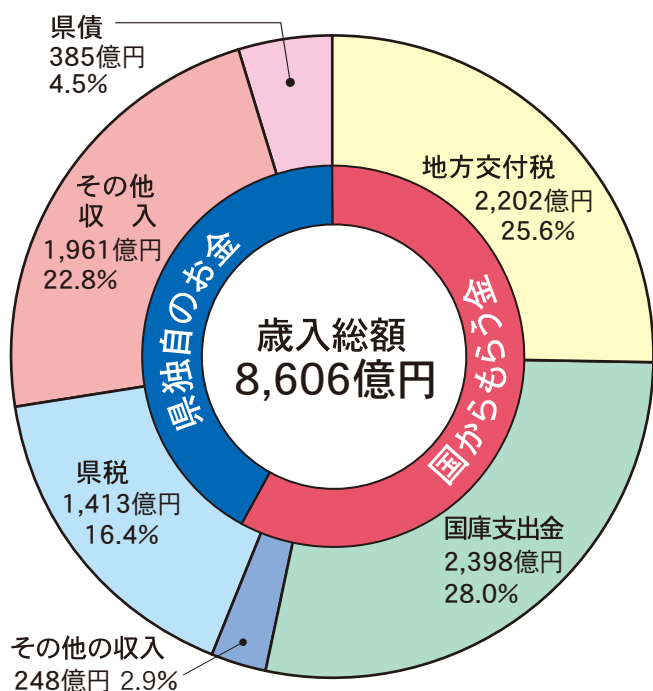
沖縄県の歳入全体の72.7%を租税収入（県税）と国からの地方交付税等が占めています。地方財政は国の財政と並んで、国民経済において重要な役割を果たしていますが、沖縄県の借金である「県債」が4.5%を占め、国と同様に財政の健全化が課題になっています。

● 沖縄県の支出（歳出）の内訳はどうなっていますか？

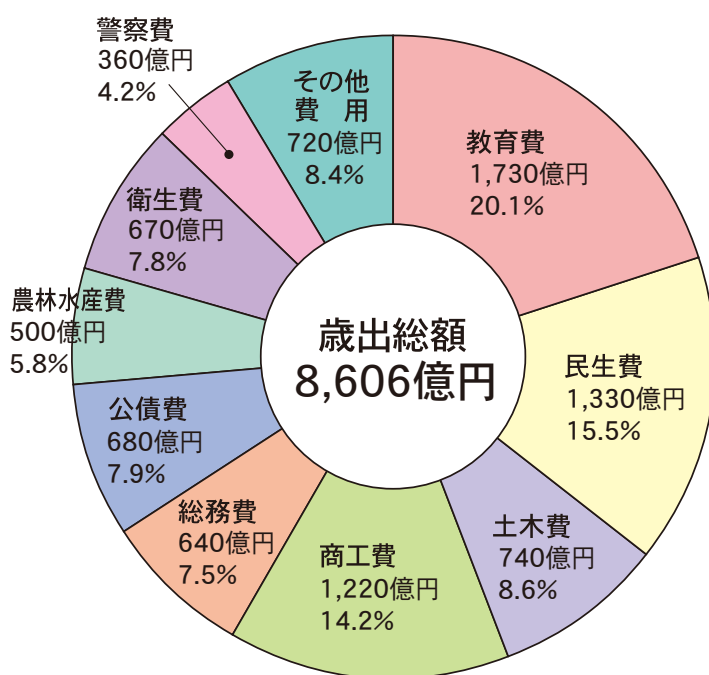
県や市町村などの地方公共団体は、わたしたちのふだんの暮らしに結びついた公共サービスを行なっています。沖縄県の令和4年度一般会計当初予算の歳出総額は8,606億円です。

その使い方を下のグラフで見ると、教育や福祉の充実のための教育費や民生費、橋や道路などを造ったり直したりするための土木費など、私たちの生活に直接かかわってくる仕事に多くの費用が割り当てられています。

● 沖縄県の一般会計歳入額 内訳 令和4年度当初予算



● 沖縄県の一般会計歳出額 内訳 令和4年度当初予算



● 沖縄県の歳出を県民1人あたりにすると

約59万円

県の人口（令和4年4月1日現在）146万2,940人
（参考）県民1人当たりの納める県税約10万円

教育費

学校教育や文化の復興のための費用

約12万円

民生費

福祉の充実のための費用

約9万円

土木費

道路の整備やまちづくりのための費用

約5万円

公債費

地方の借金を返したり、利子を支払うための費用

約5万円

総務費

県の事務のための費用

約4万円

農林水産費

中小企業や農林漁業を助けるための費用

約3万円

衛生費

健康の増進や環境衛生のための費用

約5万円

商工費

商工業の振興や観光対策のための費用

約8万円

警察費

事故や犯罪の防止などのための費用

約3万円

その他

約5万円