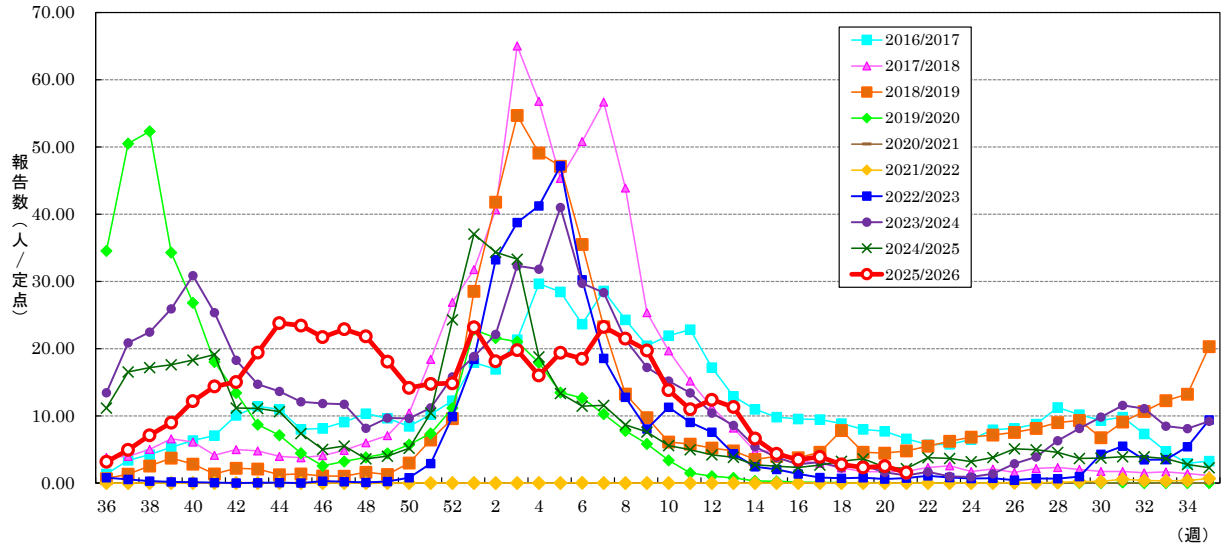


インフルエンザ定点当たり患者報告数の過去との比較（沖縄県）



インフルエンザ定点あたり患者報告数の過去との比較（沖縄県）

年次	2016/2017	2017/2018	2018/2019	2019/2020	2020/2021	2021/2022	2022/2023	2023/2024	2024/2025	2025/2026
総数(人)	34,462	36,915	31,137	24,902	44	184	19,108	36,351	25,389	11,730
週	定点数当たりの報告数(人/定点)									
36	1.36	3.83	0.67	34.53	0.02	0.00	0.81	13.43	11.18	3.16
37	3.38	3.98	1.33	51.39	0.00	0.00	0.56	20.85	16.52	4.93
38	4.24	5.02	2.53	52.33	0.03	0.00	0.30	22.46	17.18	7.11
39	5.33	6.59	3.72	34.29	0.03	0.00	0.18	25.93	17.61	8.98
40	6.33	6.12	2.81	26.83	0.00	0.00	0.13	30.85	18.30	12.18
41	7.07	4.14	1.36	18.03	0.02	0.00	0.07	25.37	19.13	14.38
42	10.07	4.98	2.21	13.41	0.05	0.00	0.02	18.28	11.18	15.04
43	11.43	4.78	2.10	8.69	0.03	0.00	0.04	14.72	11.11	19.40
44	10.97	3.97	1.24	7.12	0.05	0.04	0.07	13.65	10.64	23.80
45	7.98	3.78	1.36	4.45	0.00	0.02	0.00	12.09	7.38	23.44
46	8.12	4.10	1.05	2.57	0.00	0.02	0.30	11.83	5.02	21.71
47	9.09	4.88	1.03	3.22	0.03	0.02	0.21	11.72	5.52	22.89
48	10.33	6.00	1.61	3.84	0.07	0.00	0.11	8.17	3.61	21.82
49	9.64	7.07	1.29	4.43	0.00	0.02	0.25	9.67	4.00	18.07
50	8.43	10.43	3	5.71	0.02	0.02	0.80	9.61	5.18	14.16
51	10.21	18.43	6.43	7.36	0.05	0.02	2.91	11.20	10.43	14.76
52	12.21	26.91	9.59	11.17	0.04	0.00	9.89	15.80	24.30	14.84
1	17.93	31.76	28.53	22.84	0.03	0.02	18.43	18.85	37.04	23.18
2	16.93	40.68	41.79	21.59	0.02	0.00	33.23	22.13	34.36	18.11
3	21.33	65.02	54.69	21.03	0.00	0.02	38.77	32.33	33.30	19.78
4	29.66	56.81	49.1	17.90	0.00	0.00	41.23	31.83	18.77	16.02
5	28.45	45.33	47.14	13.48	0.00	0.00	47.18	41.00	13.32	19.38
6	23.64	50.81	35.5	12.67	0.02	0.04	30.25	29.70	11.46	18.49
7	28.59	56.67	23.24	10.26	0.00	0.00	18.55	28.33	11.55	23.24
8	24.28	43.91	13.24	7.76	0.03	0.00	12.76	21.33	8.66	21.49
9	20.43	25.35	9.72	5.83	0.02	0.00	8.05	17.22	7.61	19.73
10	21.93	19.67	6.12	3.38	0.02	0.00	11.27	15.19	5.57	13.82
11	22.84	15.18	5.81	1.50	0.00	0.00	9.02	13.41	4.96	10.98
12	17.17	11.26	5.21	1.02	0.00	0.02	7.56	10.41	4.20	12.40
13	12.90	8.18	4.78	0.76	0.02	0.00	4.36	8.57	3.84	11.31
14	10.98	4.72	3.52	0.31	0.00	0.00	2.42	5.42	2.70	6.64
15	9.81	4.74	3.98	0.26	0.00	0.00	2.04	3.81	2.51	4.36
16	9.55	3.33	3.78	0.16	0.04	0.02	1.35	2.79	2.31	3.48
17	9.44	2.93	4.56	0.10	0.02	0.00	0.82	3.13	2.67	3.91
18	8.86	2.25	7.83	0.07	0.00	0.00	0.72	2.26	3.24	2.77
19	7.98	1.70	4.60	0.02	0.02	0.00	0.81	2.66	3.60	2.32
20	7.70	1.70	4.45	0.00	0.00	0.00	0.61	1.60	2.38	2.52
21	6.58	1.75	4.78	0.00	0.00	0.00	0.74	1.13	2.16	1.57
22	5.72	2.33	5.50	0.00	0.00	0.00	1.07	1.68	3.78	
23	5.76	2.58	6.22	0.05	0.00	0.00	0.83	1.00	3.67	
24	6.48	1.74	6.84	0.04	0.00	0.00	0.70	0.91	3.18	
25	7.95	2.09	7.16	0.04	0.00	0.00	0.72	1.40	3.82	
26	8.14	1.58	7.53	0.02	0.00	0.04	0.44	2.89	5.11	
27	8.79	2.19	8.14	0.02	0.02	0.04	0.70	3.89	4.96	
28	11.26	2.33	9.02	0.02	0.00	0.09	0.67	6.32	4.56	
29	10.19	2.04	9.31	0.02	0.00	0.23	0.96	8.13	3.67	
30	9.31	1.72	6.76	0.00	0.00	0.23	4.28	9.83	3.73	
31	9.81	1.72	9.09	0.10	0.00	0.58	5.48	11.55	3.93	
32	7.33	1.53	10.64	0.00	0.00	0.39	3.48	11.07	3.93	
33	4.72	1.67	12.26	0.00	0.00	0.33	3.50	8.47	3.64	
34	2.93	1.43	13.21	0.00	0.00	0.39	5.41	8.11	2.76	
35	3.28	1.12	20.31	0.00	0.04	0.68	9.41	9.20	2.29	

※53週あるシーズン(2015/2016、2020/2021)は、52週と53週の平均値を52週のデータとしている。

警報レベル
(開始30.0以上、終息10.0以下)

注意報レベル
(10.0以上)

流行の兆し
(1.0以上)