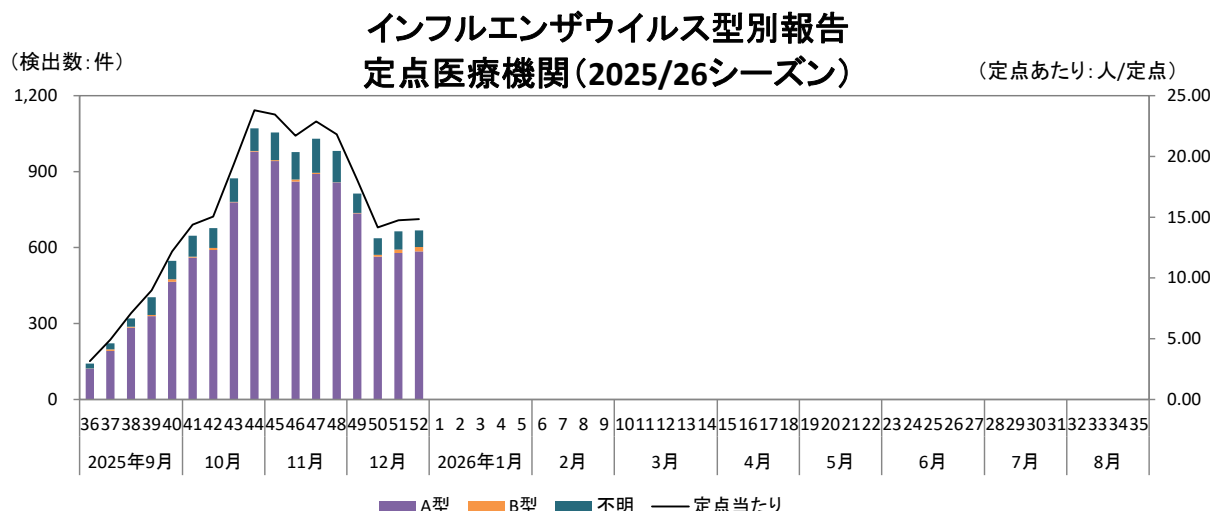


# インフルエンザウイルス型別報告(定点医療機関)

2025年第52週

感染症発生動向調査では、2025年第14週まではインフルエンザ/COVID-19定点(小児科+総合病院等、56か所)、2025年第15週以降はARI定点(小児科+総合病院等、45か所)におけるインフルエンザ患者のウイルス型を調査している。各医療機関において、検出キット等を用いて診断された結果をまとめたものであり、衛生環境研究所で検査したものとは異なる。

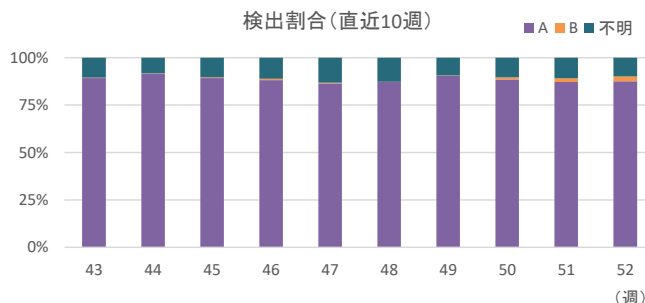
## 1. 2025/26シーズンのウイルス型別報告



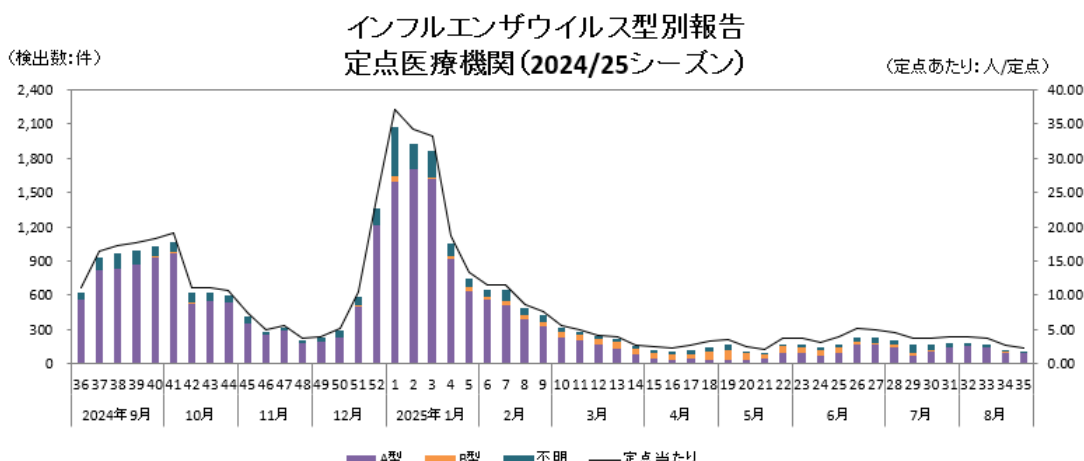
- 2025年第52週の報告件数は、668件(定点当たり14.84人)です。  
(A型585件、B型17件、不明66件)  
検出割合は、A型が87.6%、B型が2.5%、不明が9.9%です。
- 2025年第51週の報告件数は、664件(定点当たり14.76人)でした  
(A型579件、B型13件、不明72件)

※予防には手洗いと咳エチケットが基本です。

参考: インフルエンザ流行基準  
 警報発令基準: 定点あたり30.0人以上  
 警報終息基準: 定点あたり10.0人未満  
 注意報発令基準: 定点あたり10.0人以上



## 2. 2024/25シーズンのウイルス型別報告



医療機関でのウイルス検出状況

	ピーク時 2025年1週	最小報告時 2025年35週	シーズン 平均
A型	1,600	90	399
B型	47	2	26
不明	427	11	63
報告数	2,074	103	488
定点あたり	37.04	2.29	8.99

