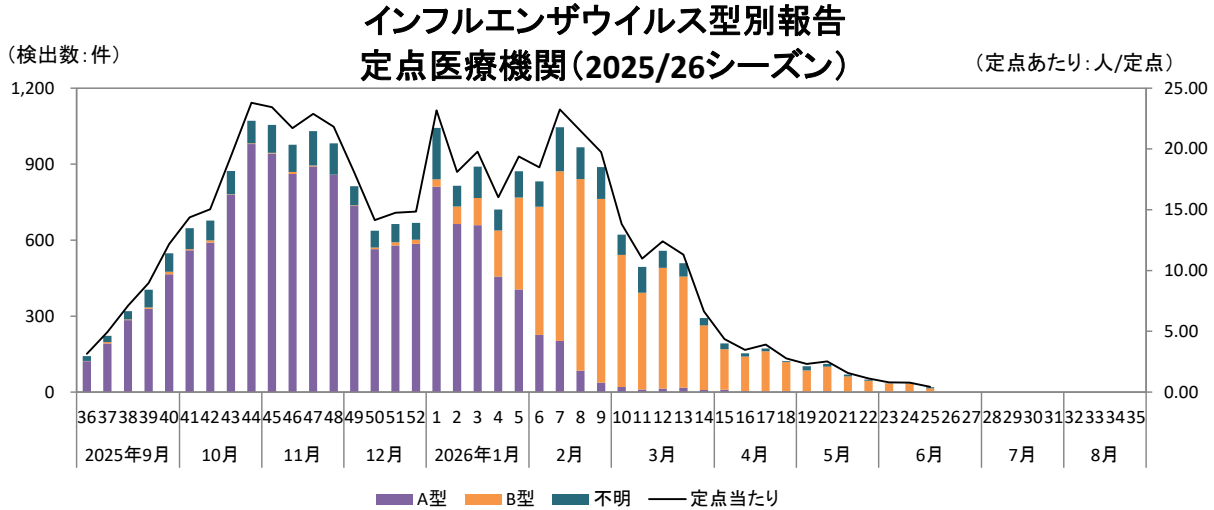


インフルエンザウイルス型別報告(定点医療機関)

2026年第25週

感染症発生動向調査では、2025年第14週まではインフルエンザ/COVID-19定点(小児科+総合病院等、56か所)、2025年第15週以降はARI定点(小児科+総合病院等、45か所)、2026年第14週以降はARI定点(小児科+総合病院等、44か所)におけるインフルエンザ患者のウイルス型を調査している。
各医療機関において、検出キット等を用いて診断された結果をまとめたものであり、衛生環境研究所で検査したものとは異なる。

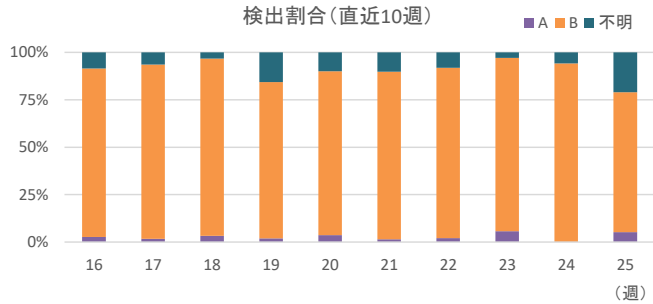
1. 2025/26シーズンのウイルス型別報告



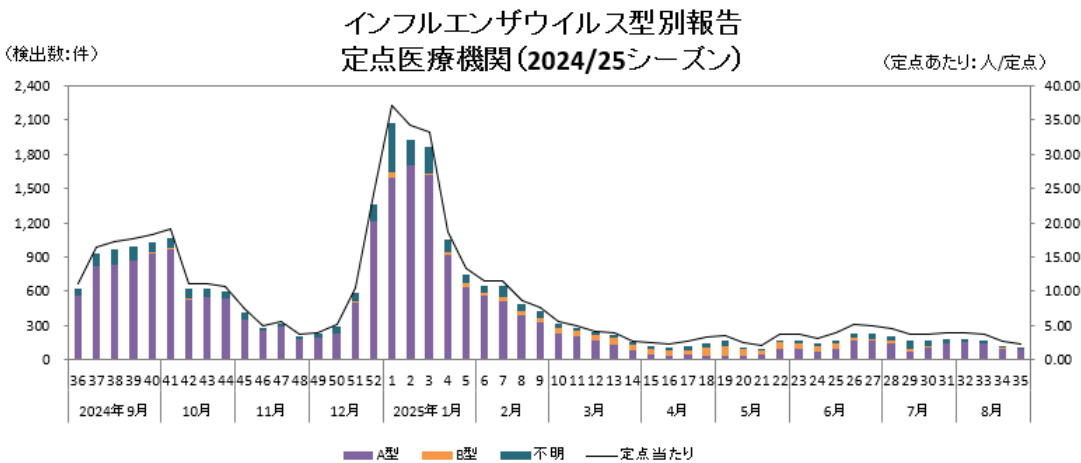
- 2026年第25週の報告件数は、19件(定点当たり0.43人)です。(A型1件、B型14件、不明4件)
検出割合は、A型が5.3%、B型が73.7%、不明が21.1%です。
- 2026年第24週の報告件数は、34件(定点当たり0.77人)でした。(A型0件、B型32件、不明2件)

※予防には手洗いと咳エチケットが基本です。

参考: インフルエンザ流行基準
 警報発令基準: 定点あたり30.0人以上
 警報終息基準: 定点あたり10.0人未満
 注意報発令基準: 定点あたり10.0人以上



2. 2024/25シーズンのウイルス型別報告



医療機関でのウイルス検出状況

	ピーク時 2025年1週	最小報告時 2025年35週	シーズン 平均
A型	1,600	90	399
B型	47	2	26
不明	427	11	63
報告数	2,074	103	488
定点あたり	37.04	2.29	8.99

