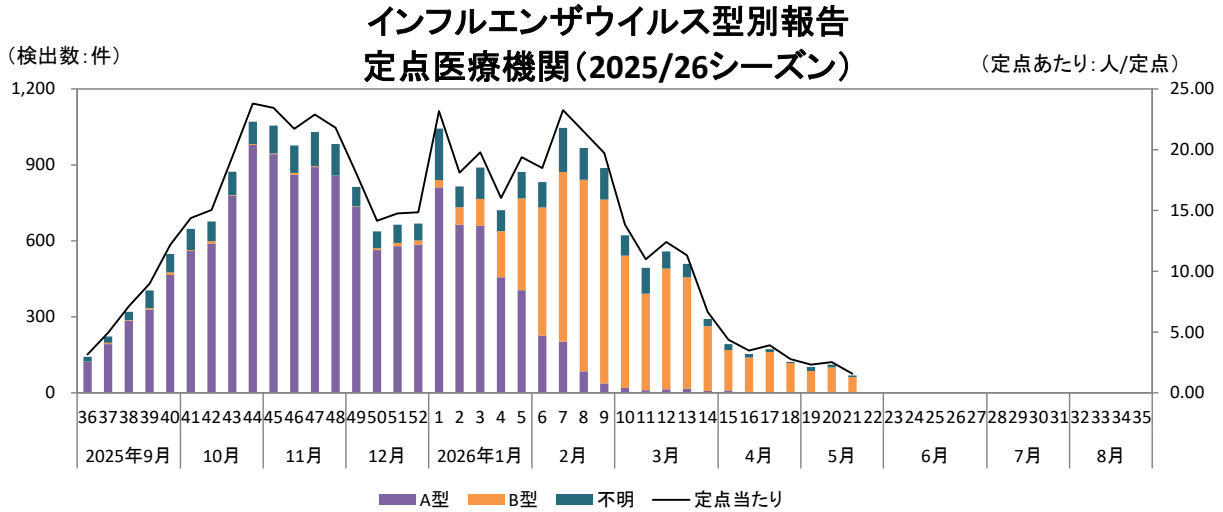


# インフルエンザウイルス型別報告(定点医療機関)

2026年第21週

感染症発生動向調査では、2025年第14週まではインフルエンザ/COVID-19定点(小児科+総合病院等、56か所)、2025年第15週以降はARI定点(小児科+総合病院等、45か所)、2026年第14週以降はARI定点(小児科+総合病院等、44か所)におけるインフルエンザ患者のウイルス型を調査している。  
各医療機関において、検出キット等を用いて診断された結果をまとめたものであり、衛生環境研究所で検査したものと異なる。

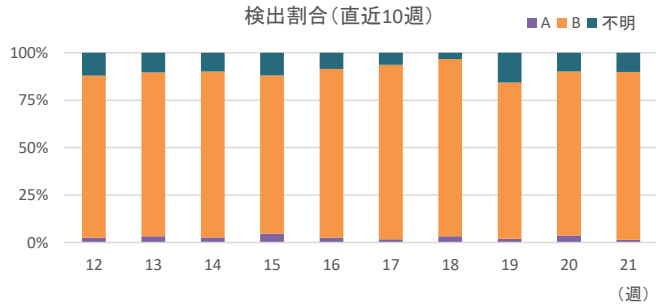
## 1. 2025/26シーズンのウイルス型別報告



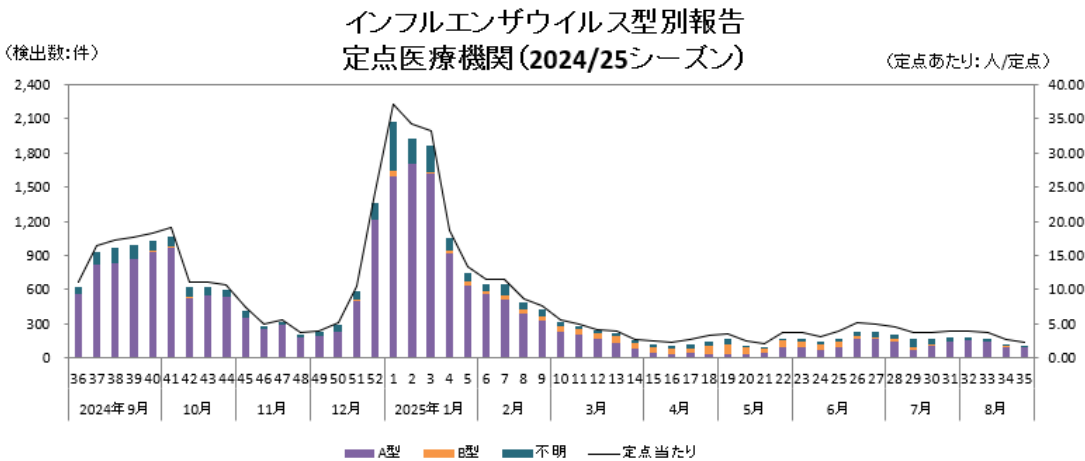
- 2026年第21週の報告件数は、69件(定点当たり1.57人)です。(A型1件、B型61件、不明7件)  
検出割合は、A型が1.4%、B型が88.4%、不明が10.1%です。
- 2026年第20週の報告件数は、111件(定点当たり2.52人)でした。(A型4件、B型96件、不明11件)

※予防には手洗いと咳エチケットが基本です。

参考:インフルエンザ流行基準  
警報発令基準:定点あたり30.0人以上  
警報終息基準:定点あたり10.0人未満  
注意報発令基準:定点あたり10.0人以上



## 2. 2024/25シーズンのウイルス型別報告



医療機関でのウイルス検出状況

|       | ピーク時<br>2025年1週 | 最小報告時<br>2025年35週 | シーズン<br>平均 |
|-------|-----------------|-------------------|------------|
| A型    | 1,600           | 90                | 399        |
| B型    | 47              | 2                 | 26         |
| 不明    | 427             | 11                | 63         |
| 報告数   | 2,074           | 103               | 488        |
| 定点あたり | 37.04           | 2.29              | 8.99       |

