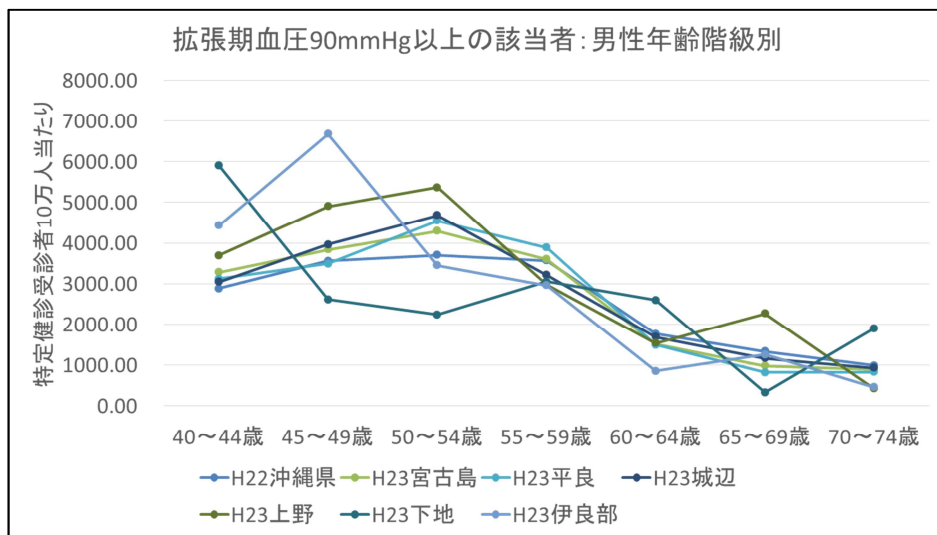
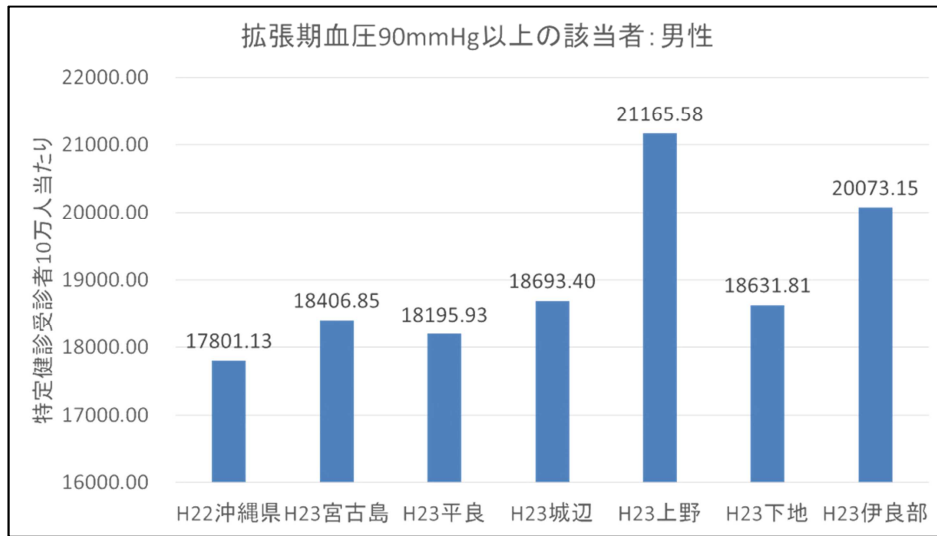


⑤高血圧の割合：拡張期血圧 90mmHg 以上（男性）

収縮期血圧 90mmHg 以上の該当者（男性）について、沖縄県と宮古島市、宮古島各地区で比較をすると、上野地区で該当者割合が多くみられました。

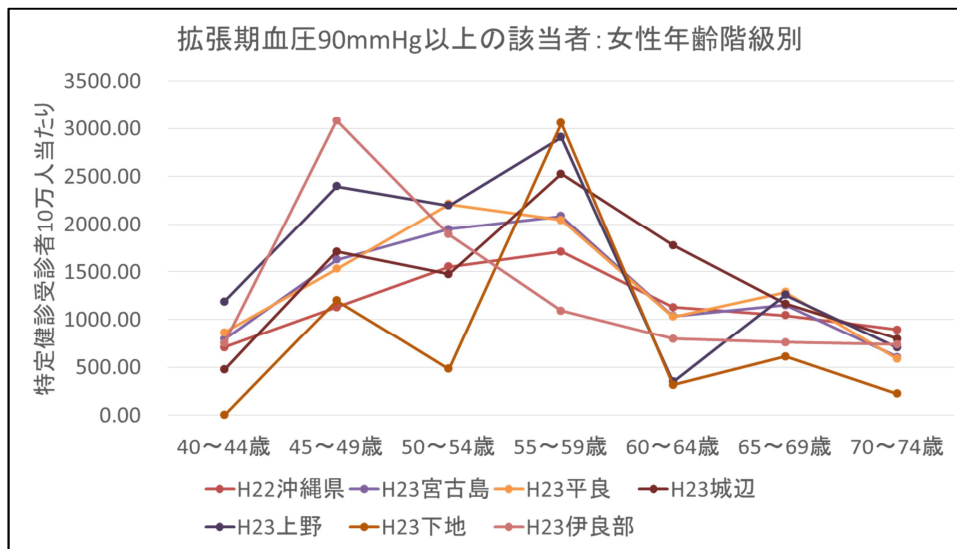
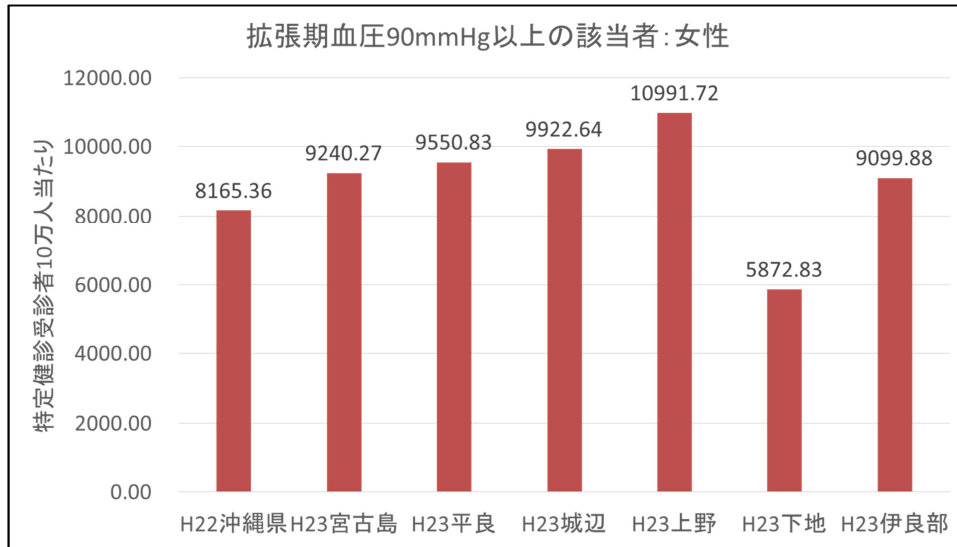


高血圧：拡張期血圧 90mmHg 以上該当者
（男性年齢階級別・健診受診者 10 万人対）



⑤高血圧の割合：拡張期血圧 90mmHg 以上（女性）

収縮期血圧 90mmHg 以上の該当者（女性）について、沖縄県と宮古島市、宮古島各地区で比較をすると、上野地区で該当者割合が多くみられました。



高血圧：拡張期血圧 90mmHg 以上該当者
（女性年齢階級別・健診受診者 10 万人対）



高血圧（収縮期・拡張期）まとめ

男性

収縮期	H22沖縄県	H23宮古島	H23平良	H23城辺	H23上野	H23下地	H23伊良部
40-44	2088.48	3231.23	2987.23	3544.85	2215.53	8271.31	3692.55
45-49	2601.18	3929	3688.11	3959.07	3919.08	1959.54	6673.03
50-54	3118.34	4447.94	4403.38	4933.07	6708.97	3913.57	3905.91
55-59	4023.86	5297.76	5714.39	6262.35	2976.37	3486.61	3545.7
60-64	2697.11	3336.94	3531.66	3209.61	2499.86	3749.79	2984.78
65-69	3164.28	3792.53	3915.47	3498.69	5106.2	2624.02	3148.82
70-74	3282.53	3789.54	3873.7	3465.94	4221.34	4854.54	2873.03
総計	20975.78	27824.94	28113.94	28873.58	27647.35	28859.38	26823.82
期待値(対)	1.00	1.33	1.34	1.38	1.32	1.38	1.28
拡張期	H22沖縄県	H23宮古島	H23平良	H23城辺	H23上野	H23下地	H23伊良部
40-44	2885.16	3279.38	3120.6	3039.03	3693.26	5909.22	4431.91
45-49	3561.69	3840.94	3488.06	3960.34	4900.42	2613.56	6675.17
50-54	3702.8	4293.16	4551.46	4686.05	5366.76	2236.15	3446.12
55-59	3567.65	3601.19	3892.15	3215.59	2976.17	3050.58	2954.55
60-64	1763.39	1519.05	1493.59	1693.31	1537.78	2595.01	852.47
65-69	1333.76	983.88	822.47	1166.08	2269.12	327.96	1259.36
70-74	986.68	889.25	827.6	933	422.07	1899.33	453.57
総計	17801.13	18406.85	18195.93	18693.4	21165.58	18631.81	20073.15
期待値(対)	1.00	1.03	1.02	1.05	1.19	1.05	1.13

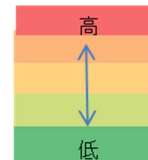
女性

収縮期	H22沖縄県	H23宮古島	H23平良	H23城辺	H23上野	H23下地	H23伊良部
40-44	619.71	579.81	575.01	474.39		1423.16	749.03
45-49	1227.16	2304.92	2107.88	2395.31	3592.97	2994.14	3079.69
50-54	2036.36	2597.01	2868.21	2948.72	1464.33	480.48	2365.46
55-59	2735.46	4292.02	4500.67	4360.02	5813.37	3052.02	3488.02
60-64	2524.64	2854.73	2818.96	3046.53	2437.23	3124.65	2914.08
65-69	3416.64	4144.57	4106	4950.82	2930.45	4262.47	4296.94
70-74	3983.35	3848.08	3825.37	4377.03	2459.17	4406.26	3433.55
総計	16543.32	20621.14	20802.1	22552.82	18697.52	19743.18	20326.77
期待値(対)	1.00	1.25	1.26	1.36	1.13	1.19	1.23
拡張期	H22沖縄県	H23宮古島	H23平良	H23城辺	H23上野	H23下地	H23伊良部
40-44	707.3	790.51	862.38	474.31	1185.77		748.91
45-49	1127.66	1626.74	1532.75	1710.66	2394.92	1197.46	3079.19
50-54	1554.05	1948.29	2210.54	1474.77	2197.1	480.62	1892.89
55-59	1711.9	2086.41	2046.6	2525.26	2907.88	3053.27	1090.45
60-64	1128.74	1035.15	1028.05	1777.67	348.28	312.56	794.98
65-69	1043.19	1149.35	1285.23	1164.46	1255.43	608.69	757.99
70-74	892.52	603.82	585.28	795.51	702.34	220.23	735.47
総計	8165.36	9240.27	9550.83	9922.64	10991.72	5872.83	9099.88
期待値(対)	1.00	1.13	1.17	1.22	1.35	0.72	1.11

※注：該当人口が小さい地域での計算であり、値はあくまでも参考値。

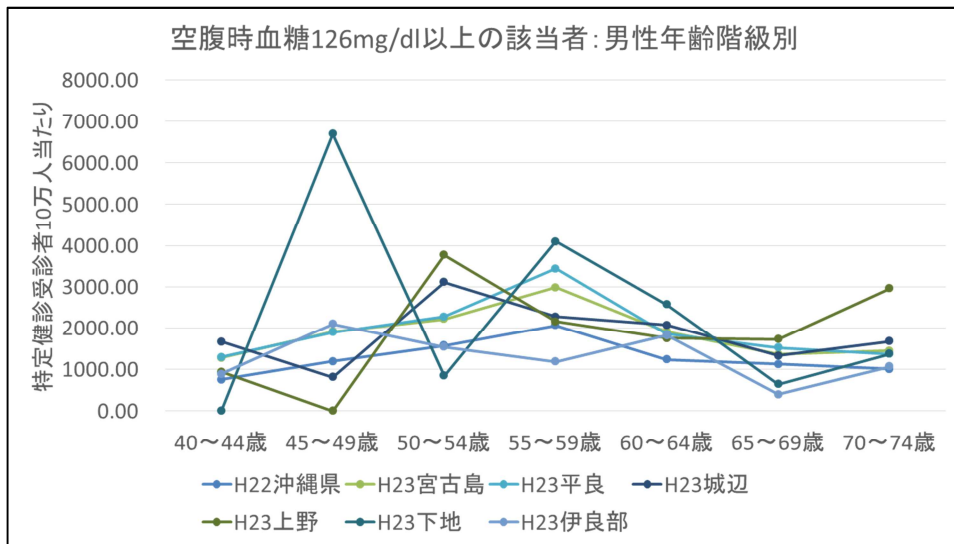
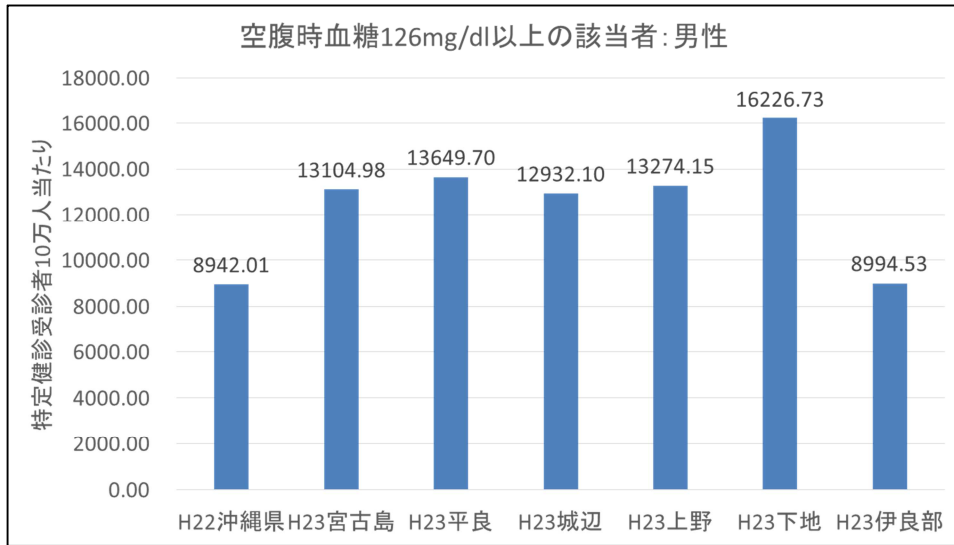
空欄部は該当人数が少ないため産出値0となる部分を示す。

該当者割合(人)

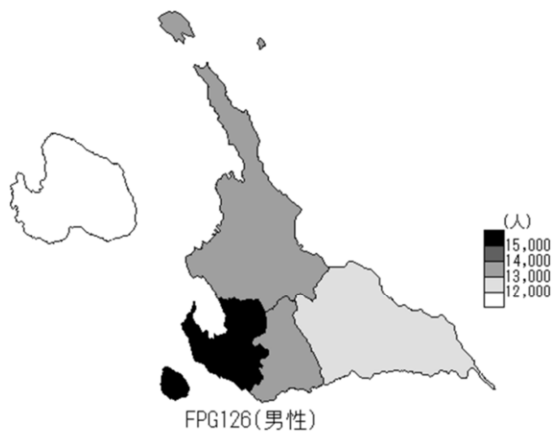


⑥糖尿病の割合：空腹時血糖 126mg/dl 以上（男性）

空腹時血糖 126mg/dl 以上の該当者（男性）について、沖縄県と宮古島市、宮古島各地区で比較をすると、下地地区で該当者割合が多くみられ、特に 40 歳代で多い傾向にありました。

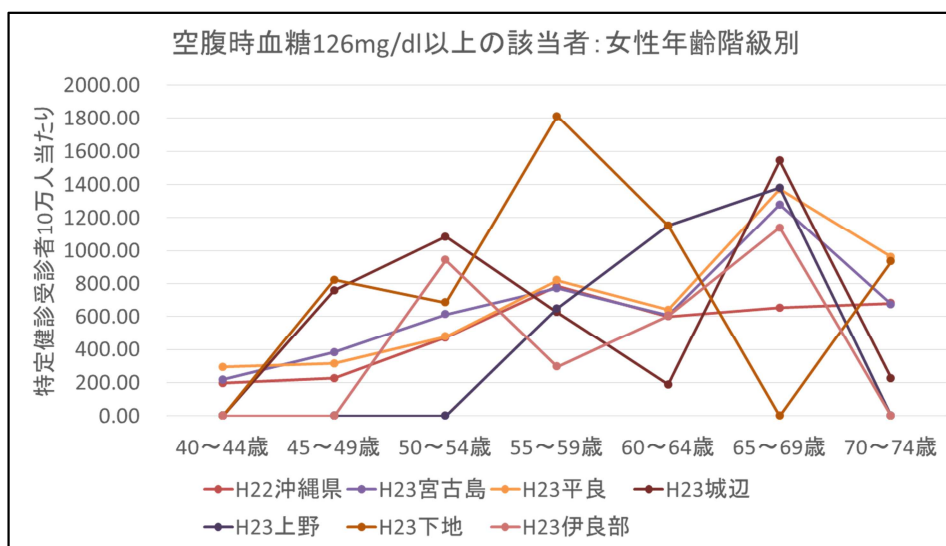
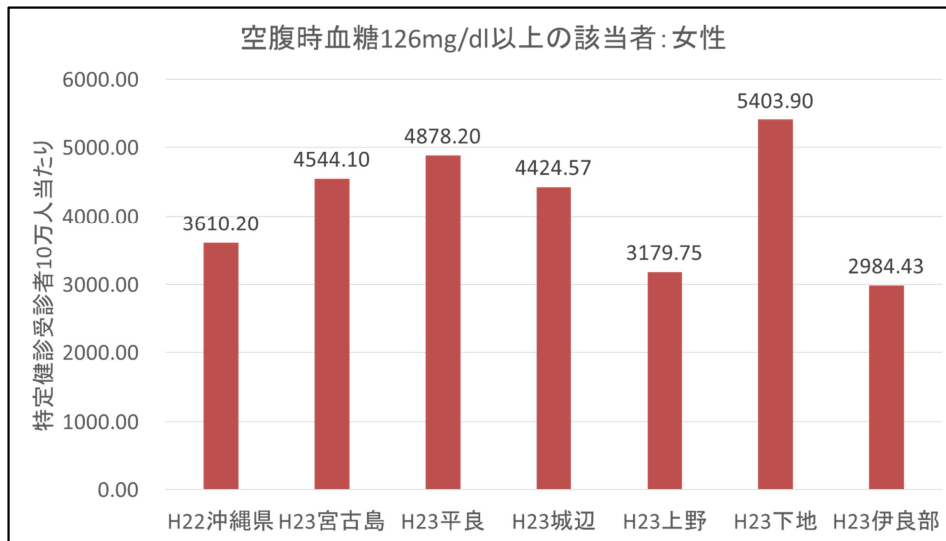


糖尿病：空腹時血糖 126mg/dl 以上該当者
 (男性年齢階級別・健診受診者 10 万人対)



⑥糖尿病の割合：空腹時血糖 126mg/dl 以上（女性）

空腹時血糖 126mg/dl 以上の該当者（女性）について、沖縄県と宮古島市、宮古島各地区で比較をすると、下地地区で該当者割合が多くみられ、特に 55～59 歳代で多い傾向にありました。



糖尿病：空腹時血糖 126mg/dl 以上該当者
（女性年齢階級別・健診受診者 10 万人対）

