

中部保健所管内 感染症発生動向調査情報

2023/5/22 ~ 2023/5/28

| | | | | | | |
|---------------------------------|------------------|-------------|-----------|---------|-------|-----------|
| 意 報 警 報 中 の 注 | 発 令 | 県 全 体 | <警報> | なし | <注意報> | なし |
| | 各 保 健 所 | 警報 | 中部保健所： なし | 宮古：手足口病 | 注意報 | 中部保健所： なし |

・現在、中部保健所管内で警報、注意報はでていません。

『県外で麻しん患者が発生しています！』

◎麻しん(はしか)とは・・・

麻しんウイルスの感染によって起こります。感染すると約10日後に発熱や咳、鼻水といった風邪のような症状が現れます。2～3日熱が続いた後、39℃以上の高熱と発疹が出現します。感染力が強く、飛沫・接触感染に加え、『空気感染』もあるため、手洗い・マスクのみでは予防できません。予防接種が最も有効な予防方法です。

麻しんについてまとめていますので、[こちら](#)もご覧ください。

◎感染に不安のある方へ

・症状があり、医療機関を受診する場合は、事前に麻しんの疑いがあることを伝えてから、受診してください。

・医療機関への移動の際に、公共交通機関を利用することは可能な限り控えてください。

◎医療機関の方へ

麻しん疑い時の対応についてまとめていますので、[こちら](#)をご覧ください。

■ 感染症の発生動向 1類～5類（全数把握）

| | | 県全体 | うち中部 |
|----|-----------------------|-----|------|
| 1類 | なし | | |
| 2類 | 結核 | 5 | 0 |
| 3類 | 腸管出血性大腸菌感染症 | 2 | 0 |
| 4類 | なし | | |
| 5類 | 急性脳炎 | 1 | 0 |
| | 後天性免疫不全症候群（HIV感染症を含む） | 1 | 0 |
| | 侵襲性インフルエンザ菌感染症 | 1 | 0 |
| | 侵襲性肺炎球菌感染症 | 1 | 1 |
| | 梅毒 | 3 | 0 |

■ 感染症の定点当たり報告数

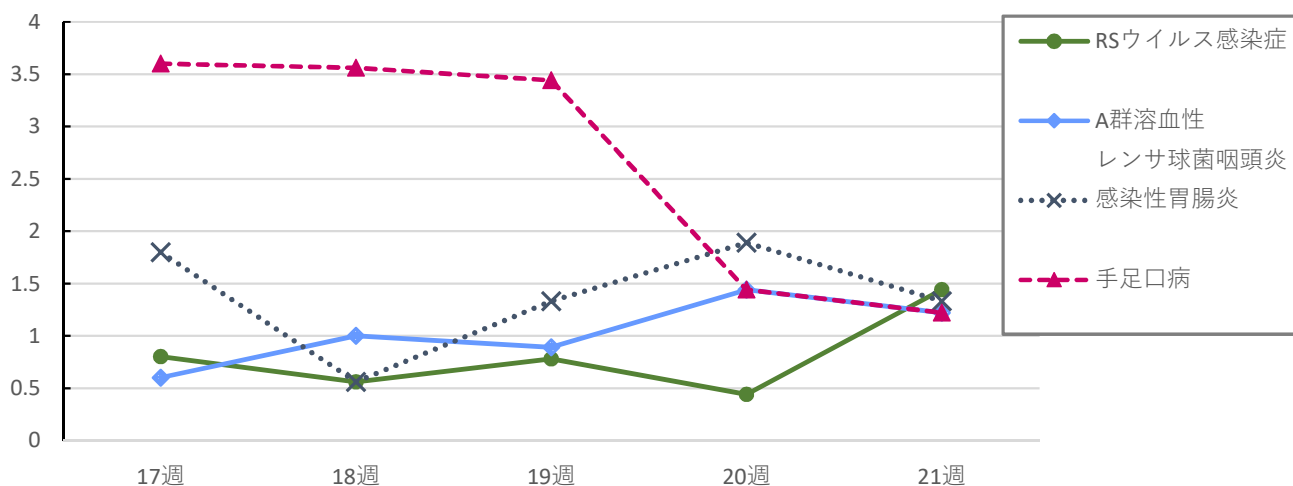
※直近5週間で報告された感染症のみ

| | 17 | | 18 | | 19 | | 20 | | 21 | |
|---------------|------|------|------|------|------|------|-------|------|------|-------|
| | 中部 | 沖縄県 | 中部 | 沖縄県 | 中部 | 沖縄県 | 中部 | 沖縄県 | 中部 | 沖縄県 |
| インフルエンザ | 0.24 | 0.82 | 0.25 | 0.72 | 0.63 | 0.81 | 0.5 | 0.61 | 1.06 | 0.74 |
| RSウイルス感染症 | 0.8 | 0.81 | 0.56 | 0.94 | 0.78 | 0.81 | 0.44 | 0.87 | 1.44 | 1.87 |
| 咽頭結膜熱 | 0.4 | 0.53 | 0.22 | 0.19 | 0.11 | 0.39 | 0.11 | 0.16 | 0.44 | 0.52 |
| A群溶血性レンサ球菌咽頭炎 | 0.6 | 1.69 | 1 | 1.23 | 0.89 | 1.77 | 1.44 | 2.32 | 1.22 | 1.68 |
| 感染性胃腸炎 | 1.8 | 3.5 | 0.56 | 3.48 | 1.33 | 3.13 | 1.89 | 4.61 | 1.33 | 3.42 |
| 水痘 | 0.1 | 0.06 | 0 | 0.13 | 0.22 | 0.1 | 0 | 0 | 0 | 0.1 |
| 手足口病 | 3.6 | 5.06 | 3.56 | 3.16 | 3.44 | 2.58 | 1.44 | 1.77 | 1.22 | 1.48 |
| 突発性発疹 | 0.1 | 0.34 | 0 | 0.26 | 0.56 | 0.45 | 0.33 | 0.26 | 0.67 | 0.45 |
| ヘルパンギーナ | 0 | 0.16 | 0 | 0.35 | 0 | 0.1 | 0.11 | 0.32 | 0 | 0.26 |
| 流行性耳下腺炎 | 0 | 0.06 | 0 | 0 | 0.11 | 0.1 | 0.11 | 0.03 | 0 | 0 |
| 流行性角結膜炎 | 0 | 0.5 | 0 | 0.38 | 0 | 0.63 | 0 | 0.75 | 0 | 0.75 |
| 無菌性髄膜炎 | 0 | 0 | 0 | 0 | 0.5 | 0.14 | 0 | 0 | 0 | 0 |
| マイコプラズマ肺炎 | 0 | 0 | 0.5 | 0.14 | 0 | 0 | 0 | 0 | 0 | 0 |
| COVID-19 | 0 | 0 | 0 | 0 | 4.56 | 6.07 | 11.44 | 10.8 | 8.63 | 10.35 |

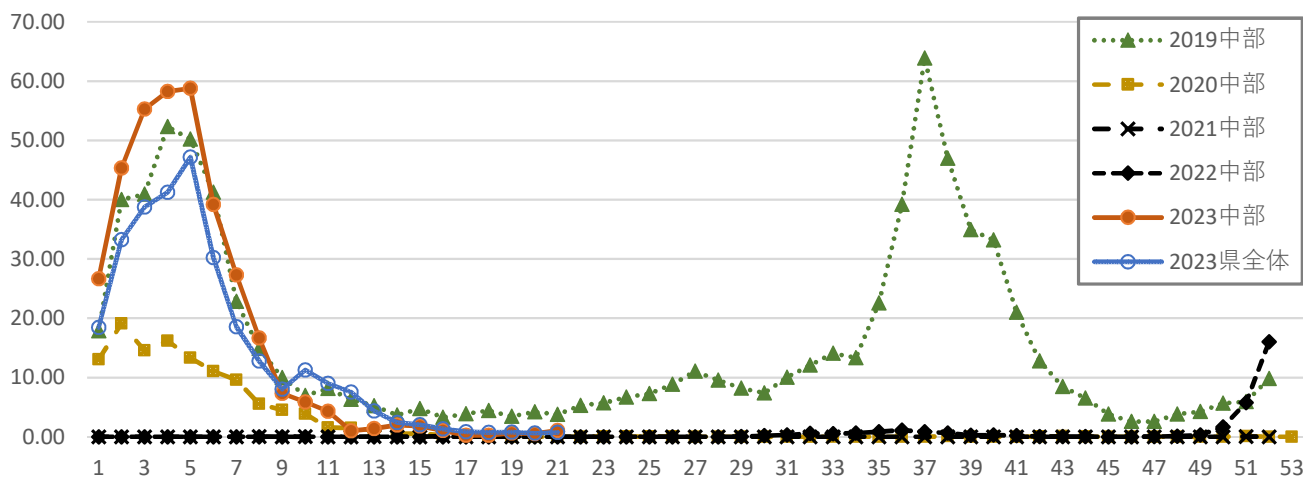
警報

注意報

■ 中部保健所管内の直近5週間の主な感染症の推移（10万人当たり患者数）



■ インフルエンザの過去5年の発生動向



■ 新型コロナウイルス感染症

※五類移行後の定点あたり報告数

