

感染症サーベイランス情報

● 沖縄県北部保健所

2020年第10週(3/2~3/8)

○北部保健所管内において水痘が警報レベル継続中。

第10週における主な定点あたり患者数は次のとおりです。

- ・RSウイルス (9週 0.00人) → 0.33人
- ・感染性胃腸炎 (9週 0.67人) → 0.67人
- ・手足口病 (9週 0.00人) → 0.00人
- ・流行性角結膜炎 (9週 0.00人) → 0.00人
- ・伝染性紅斑 (9週0.00人) → 0.00人
- ・咽頭結膜熱 (9週1.00人) → 1.00人

北部保健所管内において水痘の定点あたり患者数が1.00人、協力医療機関を含む患者数も4人と減っていますが、定点あたり患者数が1人未満となるまで警報レベル継続となります。インフルエンザの定点あたり患者数は4.00人、協力医療機関を含む患者数が22人となっています。ロタウイルスによる感染性胃腸炎の報告数は0人となっています。手洗いなど日常から清潔に保ってください。

○県内での警報レベル、注意報レベルは次のとおりです。

水痘警報レベル（北部保健所）、A群溶血性レンサ球菌感染症警報レベル（宮古保健所、八重山保健所）、水痘注意報レベル（那覇市保健所）。手洗いなど日常から清潔に保ってください。

○県内の流行警報・注意報

注意報レベル	警報レベル
なし	なし

○全数報告の感染症発生状況

類名	疾患名	類名	疾患名
二類	結核（那覇市4件、南部4件、八重山2件、中部6件）	四類	報告なし
三類	腸管出血性大腸菌感染症（北部1件、八重山1件）	五類	アメーバ赤痢（那覇市1件） カルバペネム耐性腸内細菌科細菌感染症（中部1件） 後天性免疫不全症候群（南部1件）

●感染症サーベイランス（発生動向調査）とは

各保健所では、管内の定点医療機関のご協力のもと、感染症に関する情報を収集し、地域における感染症の流行状況の把握に努めています。

定点医療機関とは、発生動向調査の観測用に選定された医療機関のことです。発生状況を地域的に把握するために、保健所ごとに設定されています。ここで掲載する北部管内の情報は、地域の状況をより把握するため、定点とその他3ヶ所の協力機関から寄せられた情報を合わせた内容となっています。

○過去の感染症サーベイランス情報

北部保健所感染症サーベイランス情報

<http://www.pref.okinawa.lg.jp/site/hoken/hoken-hoku/kenko/survey.html>

○沖縄県全体の感染症情報

沖縄県感染症情報センター <http://www.pref.okinawa.jp/site/hoken/eiken/kikaku/kansenjouhou/home.html>

◇感染症サーベイランス情報は北部保健所ホームページに掲載しているほか、関係機関へ

Eメールで配信しています。

配信希望・配信停止・配信先変更などのご連絡は下記のアドレスにご連絡ください。

xx090230@pref.okinawa.lg.jp

沖縄県北部保健所 健康推進班 電話:0980-52-5219 FAX:0980-53-2505

○北部保健所管内の感染症発生動向

定点+協力医療機関集計

(単位:人)

疾患名	1週	2週	3週	4週	5週	6週	7週	8週	9週	10週
	12/30~01/05	01/06~01/12	01/13~01/19	01/20~01/26	01/27~02/02	02/03~02/09	02/10~02/16	02/17~02/23	02/24~03/01	03/02~03/08
RSウイルス感染症	0	0	0	0	0	0	0	2	0	1
インフルエンザ	78	100	108	88	58	40	46	50	41	22
咽頭結膜熱	0	2	1	0	0	1	0	3	3	4
A群溶血性レンサ球菌咽頭炎	2	6	10	10	17	3	13	20	9	6
感染性胃腸炎	1	13	12	19	43	40	28	34	52	20
水痘	5	4	3	1	2	0	5	0	8	4
手足口病	0	0	0	0	0	0	0	0	0	0
伝染性紅斑	0	0	0	0	0	0	0	0	0	0
突発性発しん	0	0	1	0	0	0	0	0	0	0
ヘルパンギーナ	0	0	0	0	0	0	0	0	0	0
流行性耳下腺炎	0	0	0	0	0	0	0	0	0	0
流行性角結膜炎	0	0	0	0	0	0	0	1	0	0
急性出血性結膜炎	0	0	0	0	0	0	0	0	0	0

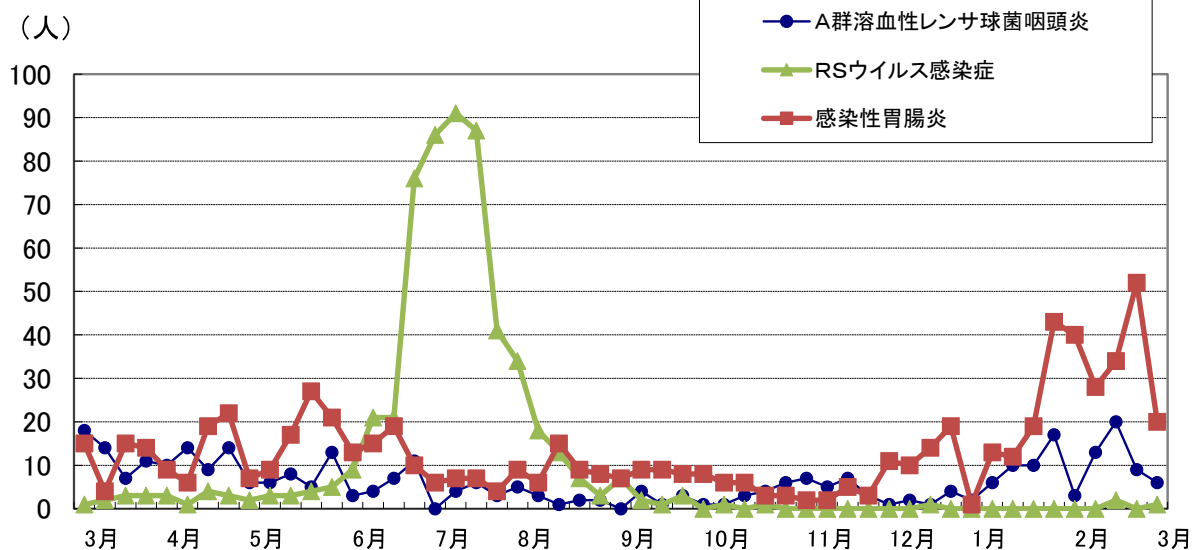
注意報

警報

主な感染症の年齢・市町村別の患者内訳 第10週(3/2~3/8)

疾患名	市町村名										年齢別										計					
	名護	国頭	東	大宜味	今帰仁	本部	伊江	伊平屋	伊是名	管外	0	1	2	3	4	5 9	10 14	15 19	20	30		40	50	60	70	80
インフルエンザ	20			1						1	1	1		2	8	5		3	1	1						22
感染性胃腸炎	1				3	14				2	3	2	3	2	2	3	2	1	1					1		20
水痘	3					1				1				2	1											4

主な感染症の報告数の推移(過去12ヶ月)



○沖縄県内の感染症発生動向

定点医療機関集計

(単位:人)

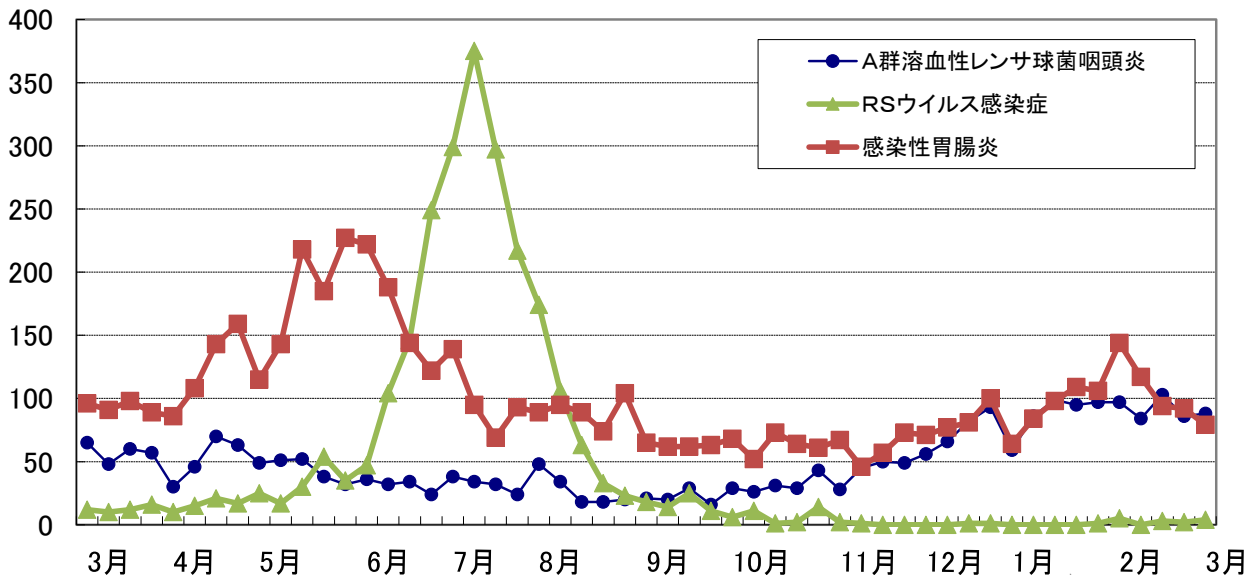
疾患名	1週 12/30~01/05	2週 01/06~01/12	3週 01/13~01/19	4週 01/20~01/26	5週 01/27~02/02	6週 02/03~02/09	7週 02/10~02/16	8週 02/17~02/23	9週 02/24~03/01	10週 03/02~03/08
RSウイルス感染症	0	0	0	0	1	5	0	3	2	4
インフルエンザ	1302	1252	1220	1038	782	735	595	450	338	196
咽頭結膜熱	7	17	14	10	14	14	11	13	13	16
A群溶血性レンサ球菌咽頭炎	59	86	99	95	97	97	84	103	86	88
感染性胃腸炎	64	84	98	109	106	144	117	94	92	79
水痘	30	27	16	15	28	24	38	21	36	20
手足口病	6	3	4	14	2	3	3	2	5	8
伝染性紅斑	1	2	4	3	3	5	2	0	3	1
突発性発しん	6	14	7	9	10	10	13	4	6	4
ヘルパンギーナ	6	3	0	1	0	3	1	3	13	7
流行性耳下腺炎	4	4	2	3	3	7	3	0	0	0
流行性角結膜炎	2	15	6	11	5	1	12	11	13	14
急性出血性結膜炎	0	0	0	0	0	0	0	0	0	0

注意報

警報

主な感染症の報告数の推移(過去12ヶ月)

(人)



○インフルエンザの発生動向（北部・沖縄県）

定点医療機関集計

（単位：人）

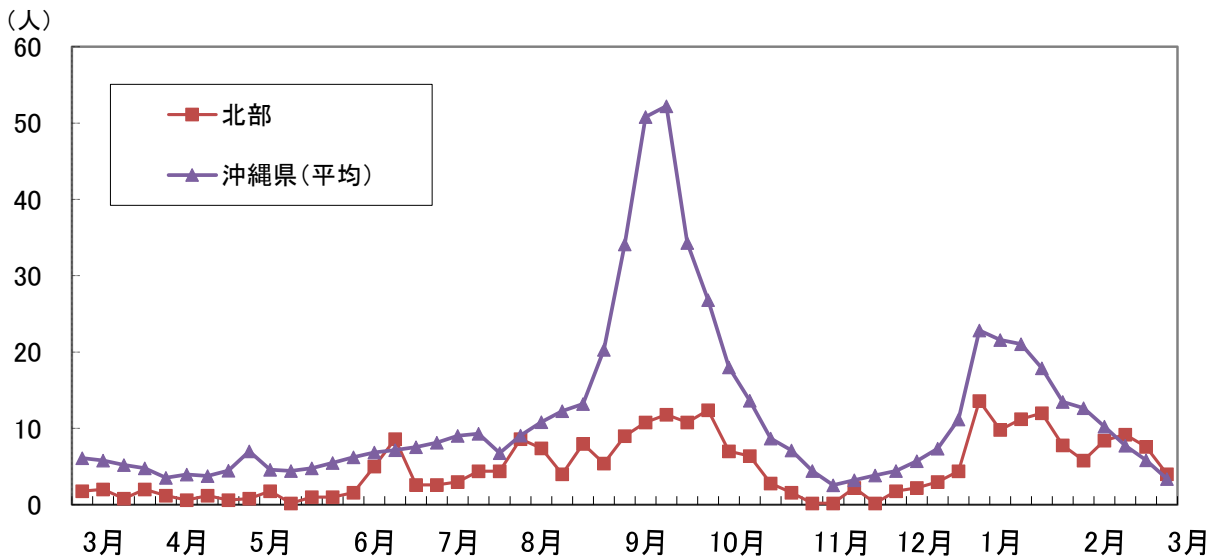
報告数(人)	1週 12/30~01/05	2週 01/06~01/12	3週 01/13~01/19	4週 01/20~01/26	5週 01/27~02/02	6週 02/03~02/09	7週 02/10~02/16	8週 02/17~02/23	9週 02/24~03/01	10週 03/02~03/08
北部	68	49	56	60	39	29	42	46	38	20
沖縄県全体	1302	1252	1220	1038	782	735	595	450	338	196

定点あたり(人)	1週 12/30~01/05	2週 01/06~01/12	3週 01/13~01/19	4週 01/20~01/26	5週 01/27~02/02	6週 02/03~02/09	7週 02/10~02/16	8週 02/17~02/23	9週 02/24~03/01	10週 03/02~03/08
北部	13.60	9.80	11.20	12.00	7.80	5.80	8.40	9.20	7.60	4.00
中部	13.05	19.10	14.55	16.20	13.35	11.05	9.60	5.55	4.50	3.85
那覇市	48.64	28.75	31.17	20.00	17.25	18.67	13.33	10.08	8.00	3.67
南部	24.00	24.71	23.43	17.21	13.00	15.07	11.64	10.36	6.79	3.07
宮古	8.00	8.00	5.75	6.25	2.50	0.25	0.50	0.25	0.50	0.75
八重山	23.33	32.67	49.33	49.33	25.67	16.33	12.00	8.67	5.67	3.00
沖縄県(平均)	22.84	21.59	21.03	17.90	13.48	12.67	10.26	7.76	5.83	3.38

注意報 定点10人以上で発令

警報 定点30人以上で発令、10人以下で解除

定点あたり報告数の推移(過去12ヶ月)



年齢・市町村別の患者内訳 第10週(3/2~3/8)

疾患名	市町村名										年齢別										計						
	名護	国頭	東	大宜味	今帰仁	本部	伊江	伊平屋	伊是名	管外	0	1	2	3	4	5 9	10 14	15 19	20 	30 		40 	50 	60 	70 	80 	
インフルエンザ	19			1							1	1			2	8	5		2		1						20

インフルエンザ型別内訳 第10週(3/2~3/8)

	A型	B型	不明・その他	合計
北部	0人 (0.0%)	20人 (100.0%)	0人 (0.0%)	20人
沖縄県全体	44人 (22.4%)	128人 (65.3%)	24人 (12.2%)	196人