

感染症の流行・発生状況のお知らせ

【週報】第 **50** 週（令和元年12月9日- 12月15日）

■ 八重山管内の流行状況（p1）

・ A群溶血性レンサ球菌咽頭炎と水痘が警報レベルに達しています。

■ 県内各地の流行状況（p2）



警報レベル
咽頭結膜熱（宮古） A群溶血性レンサ球菌咽頭炎（八重山） 水痘（八重山）
注意報レベル
なし

※発生数などの詳細はP2をご覧ください。

A群溶血性レンサ球菌（溶連菌）咽頭炎が警報レベルに達しています！

■ A群溶血性レンサ球菌（溶連菌）咽頭炎とは

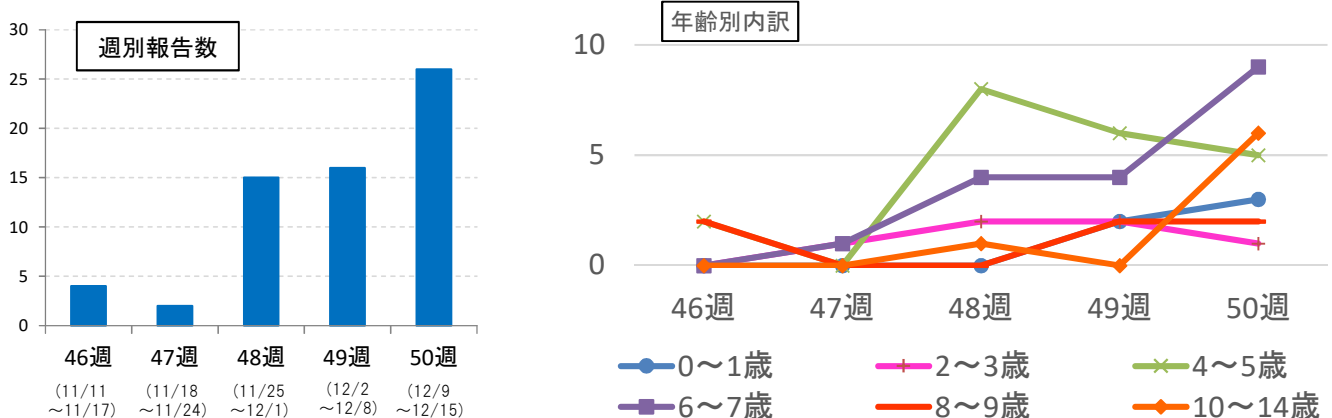
【特徴】学童期の小児に多い感染症の一つで、冬期と春から初夏にかけて多いと言われています。

【主な症状】突然の発熱と全身倦怠感、咽頭痛によって発症し、しばしば嘔吐を伴います。また、舌にイチゴのようなぶつぶつができる「イチゴ舌」の症状が現れます。十分な抗菌薬の投与による治療が必要になりますので、医療機関を受診しましょう。

【予防方法】患者との濃厚接触をさけることが最も重要です。飛沫感染により拡大しますので、手洗いや咳エチケットなどの一般的な予防が有効です。



【八重山管内発生状況】



■ 【インフルエンザ流行期です。】

現在、沖縄県内は警報等は発令されていませんが、今後の流行に備え「手洗い」「咳エチケット」、「予防接種」などの感染予防策の実施をお願いいたします。
※石垣市では子どもインフルエンザ予防接種費用の助成があります。



問 ご不明な点は 八重山保健所健康推進班(疾病予防グループ)まで TEL:0980-82-4891

■ 感染症の発生動向(八重山管内) ※ 直近5週間で報告された感染症のみ

(単位:人)

	46週 (11/11~11/17)		47週 (11/18~11/24)		48週 (11/25~12/1)		49週 (12/2~12/8)		50週 (12/9~12/15)	
	罹患数	定点当り	罹患数	定点当り	罹患数	定点当り	罹患数	定点当り	罹患数	定点当り
インフルエンザ	14	(4.67)	14	(4.67)	29	(9.67)	6	(2.00)	27	(9.00)
RSウイルス感染症	1	(0.50)								
咽頭結膜熱	1	(0.50)							1	(0.50)
A群溶血性レンサ球菌咽頭炎	4	(2.00)	2	(1.00)	15	(7.50)	16	(8.00)	26	(13.00)
感染性胃腸炎	8	(4.00)	11	(5.50)	17	(8.50)	14	(7.00)	14	(7.00)
水痘	1	(0.50)	4	(2.00)	1	(0.50)			4	(2.00)
手足口病	1	(0.50)	1	(0.50)					1	(0.50)
流行性耳下腺炎										
流行性角結膜炎	3	(3.00)	2	(2.00)	2	(2.00)	2	(2.00)	2	(2.00)

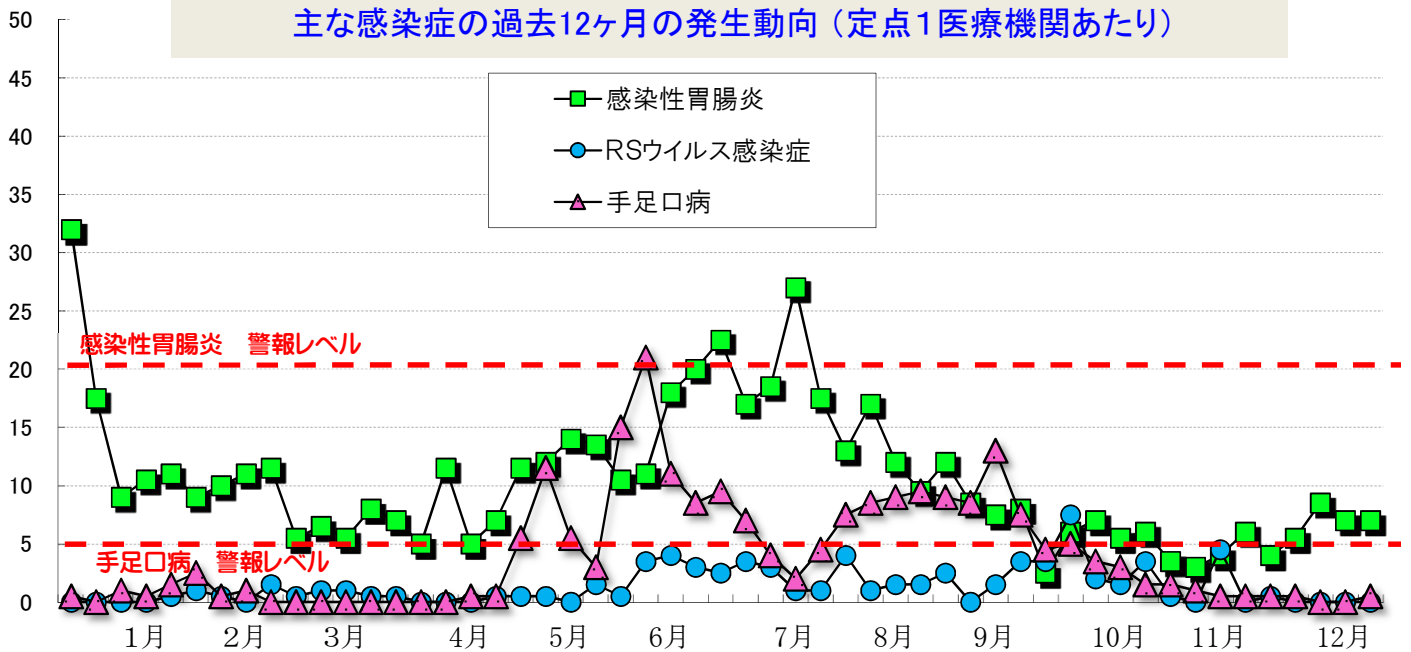
■ 警報レベル ■ 注意報レベル ■ 流行の兆し

定点とは?

感染症の発生状況を知るため、感染症患者の発生情報を提供してくれる医療機関のことで、1週間に「定点」からどのくらいの患者が発生したかを集計することで、感染症の流行状況を把握します。

(人)

主な感染症の過去12ヶ月の発生動向(定点1医療機関あたり)



過去12ヶ月の全数報告情報(H31.1~R1.12) ※ カッコ内は月毎の発生数、赤字は直近週に発生した感染症

結核	1月(1)、3月(3)、6月(2)、7月(1)	急性脳炎	-	侵襲性肺炎球菌感染症	1月(2)、3月(1)、6月(1)、7月(2)、8月(1)、12月(1)
		梅毒	7月(1)	腸管出血性大腸菌感染症	4月(1)、7月(1)、8月(1)、10月(1)、12月(1)
		風疹	1月(2)	レプトスピラ症(発症月)	7月(1)、8月(1)、9月(3)、10月(1)、11月(1)
		麻疹	1月(2)	劇症型溶血性レンサ球菌感染症	-
				カルバペネム耐性腸内細菌感染症	-

■ 感染症の発生動向(沖縄県全体)

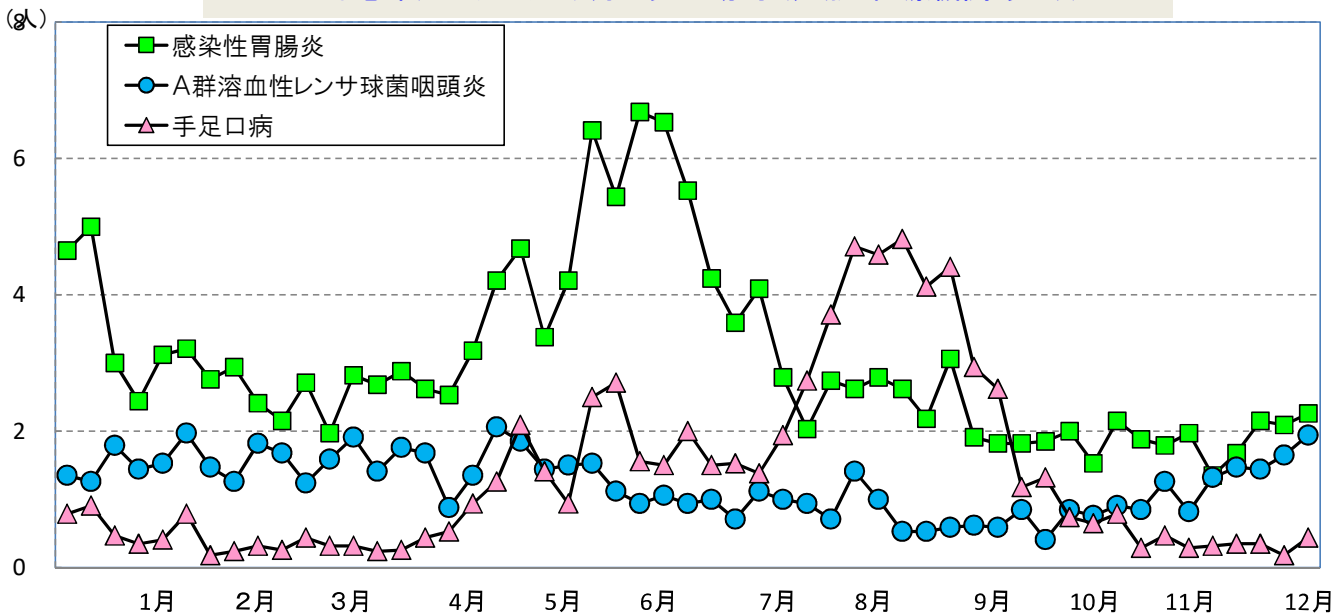
※ 直近5週間に報告された感染症のみ掲載

(単位:人)

	46週 (11/11~11/17)		47週 (11/18~11/24)		48週 (11/25~12/1)		49週 (12/2~12/8)		50週 (12/9~12/15)	
	罹患数	定点当り	罹患数	定点当り	罹患数	定点当り	罹患数	定点当り	罹患数	定点当り
インフルエンザ	149	(2.57)	187	(3.22)	223	(3.84)	257	(4.43)	331	(5.71)
RSウイルス感染症	1	(0.03)								
咽頭結膜熱	29	(0.85)	19	(0.56)	25	(0.74)	24	(0.71)	20	(0.59)
A群溶血性レンサ球菌咽頭炎	45	(1.32)	50	(1.47)	49	(1.44)	56	(1.65)	66	(1.94)
感染性胃腸炎	46	(1.35)	57	(1.68)	73	(2.15)	71	(2.09)	77	(2.26)
水痘	14	(0.41)	17	(0.50)	12	(0.35)	13	(0.38)	23	(0.68)
手足口病	11	(0.32)	12	(0.35)	12	(0.35)	6	(0.18)	15	(0.44)
伝染性紅斑			6	(0.18)	6	(0.18)	1	(0.03)	7	(0.21)
突発性発疹	9	(0.26)	13	(0.38)	12	(0.35)	7	(0.21)	9	(0.26)
ヘルパンギーナ	6	(0.18)	12	(0.35)	7	(0.21)	5	(0.15)	5	(0.15)
流行性耳下腺炎	7	(0.21)	5	(0.15)			2	(0.06)	2	(0.06)
急性出血性結膜炎										
流行性角結膜炎	10	(1.11)	10	(1.11)	13	(1.44)	13	(1.44)	13	(1.44)
細菌性髄膜炎(真菌性含む)	2	(0.29)					1	(0.14)		
無菌性髄膜炎							3	(0.43)	1	(0.14)
マイコプラズマ肺炎	5	(0.71)			4	(0.57)	2	(0.29)	3	(0.43)

■ 警報レベル ■ 注意報レベル ■ 流行の兆し

主な感染症の過去12ヶ月の発生動向(定点1医療機関あたり)



2019年 全数報告感染症(法律に基づき届出が必要な感染症)

	累計	先週からの追加報告		累計	先週からの追加報告
一類感染症	0	報告なし	四類感染症	57	レジオネラ症(宮古1件)
二類感染症	303	結核(北部2件、南部1件、中部2件)	五類感染症	358	ジアルジア症(宮古1件) 侵袭性肺炎球菌感染症(中部1件) 百日咳(那覇市1件)
三類感染症	17	報告なし			

■ インフルエンザの発生動向（圏域別）

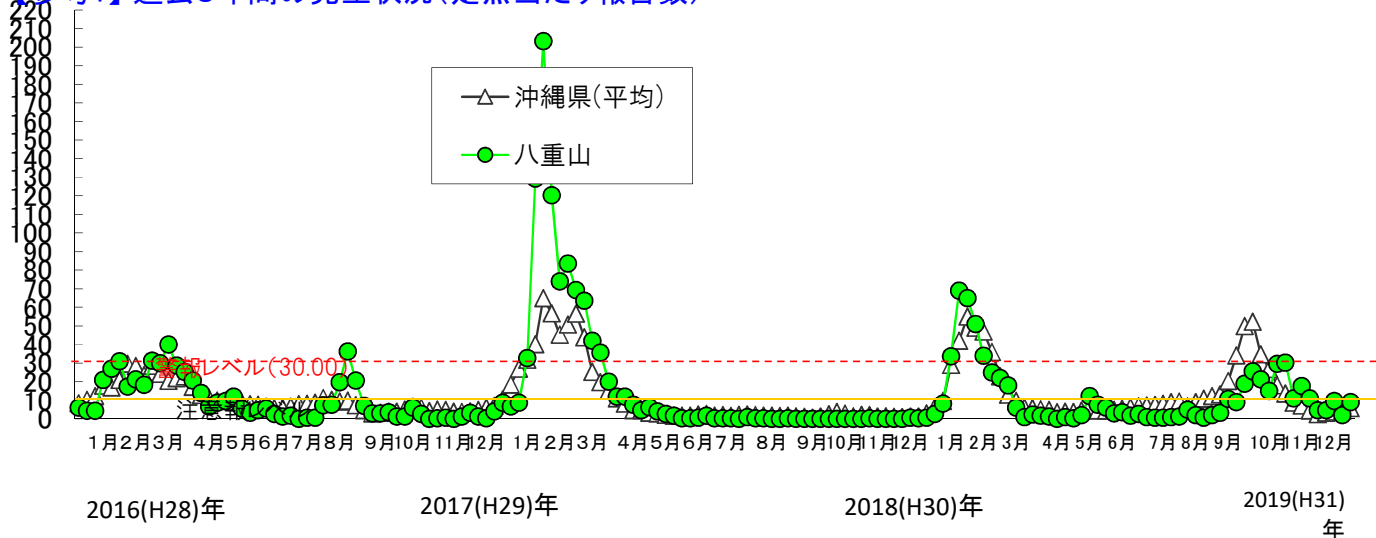
罹患数 (人)	41週	42週	43週	44週	45週	46週	47週	48週	49週	50週
	10/7~10/13	10/14~10/20	10/21~10/27	10/28~11/3	11/4~11/10	11/11~11/17	11/18~11/24	11/25~12/1	12/2~12/8	12/9~12/15
八重山	89	91	33	53	33	14	14	29	6	27
沖縄県(総計)	1,045	790	504	413	258	149	187	223	257	331
全国(参考)	4,421	3,550	3,953	4,682	5,084	9,107	15,390	27,393	47,200	77,425

定点当たり (人)	41週	42週	43週	44週	45週	46週	47週	48週	49週	50週
	10/7~10/13	10/14~10/20	10/21~10/27	10/28~11/3	11/4~11/10	11/11~11/17	11/18~11/24	11/25~12/1	12/2~12/8	12/9~12/15
北部	7.00	6.40	2.80	1.60	0.20	0.20	2.20	0.20	1.80	2.20
中部	21.00	12.80	8.45	6.50	3.80	2.55	2.60	3.80	4.25	5.65
那覇	19.17	17.67	12.25	8.33	7.42	3.83	4.83	5.50	6.83	6.58
南部	15.36	11.29	8.36	6.93	3.29	2.14	3.43	3.21	4.50	6.50
宮古	14.00	10.25	6.00	6.25	3.25	1.75	1.00	1.50	3.00	2.50
八重山	29.67	30.33	11.00	17.67	11.00	4.67	4.67	9.67	2.00	9.00
沖縄県(平均)	18.02	13.62	8.69	7.12	4.45	2.57	3.22	3.84	4.43	5.71

注意報 定点10人以上で発令

警報 定点30人以上(発令後は10人以下で解除)

【参考1】 過去3年間の発生状況(定点当たり報告数)



【参考2】 年齢別の罹患数(八重山管内)

(単位:人)

インフルエンザ	年齢	0-4	5-9	10-14	15-19	20-29	30-39	40-49	50-59	60-69	70~	総数
R1_50週 (12/9~12/15)	罹患数	9	8	4	0	1	3	2	0	0	0	27
R1_49週 (12/2~12/8)	罹患数	3	1	0	0	0	1	0	0	0	1	6

【参考3】 インフルエンザの型の内訳

(単位:人、%)

50週	A型	B型	不明	A型+B型	合計
県全体	264人 (79.8%)	50人 (15.1%)	17人 (5.1%)	0人 (0.0%)	331人 (100%)
八重山	21人 (77.8%)	1人 (3.7%)	5人 (18.5%)	0人 (0.0%)	27人 (100%)