

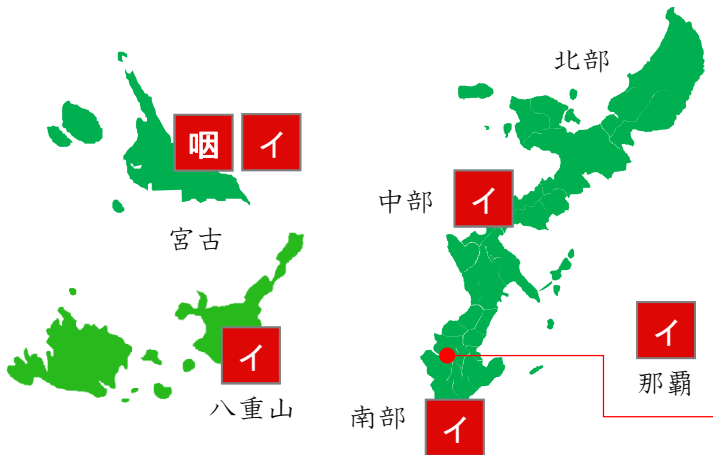
感染症の流行・発生状況のお知らせ

【週報】第 **42** 週（令和元年10月14日 - 10月20日）

■ 八重山管内の流行状況（p1）

・インフルエンザが警報レベルに達しています。

■ 県内各地の流行状況（p2）



警報レベル	
インフルエンザ (中部、南部、那覇、宮古、八重山)	咽頭結膜熱 (宮古)
注意報レベル	
なし	

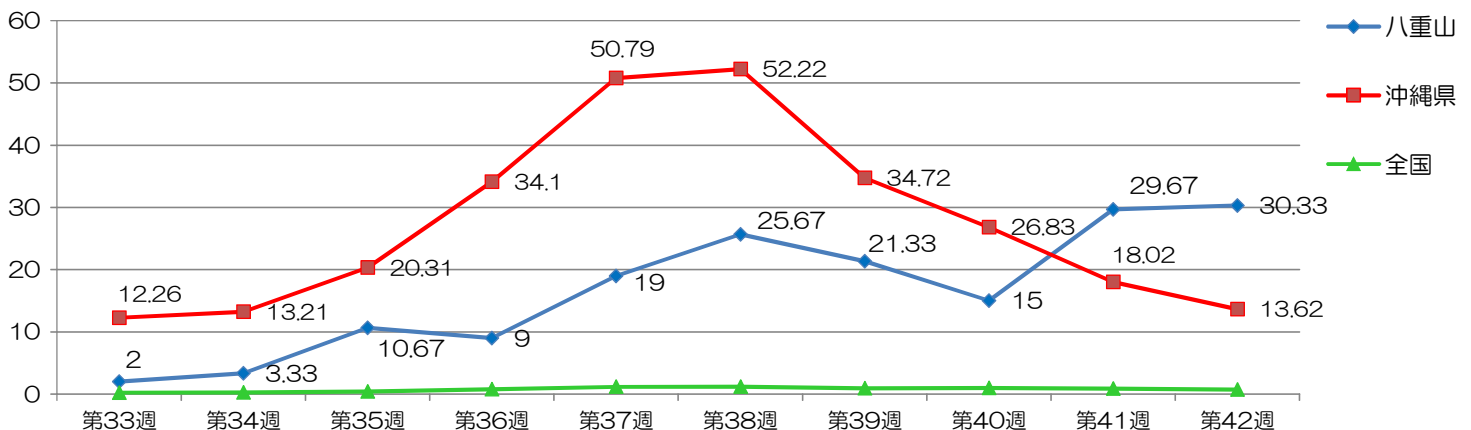
※発生数などの詳細はP2をご覧ください。

管内のインフルエンザの報告数が警報レベルに達しています！

沖縄県内のインフルエンザ定点あたりの報告数は減少傾向ですが、八重山管内の報告数は42週91人（定点あたり30.33人）となり、警報レベル（定点あたり30人）を超えました。年齢別内訳では、**0-4歳が24件（約26%）**と多く、次いで**5-9歳が14件（約15%）**、**10-14歳が13件（約14%）**の順となっています。引き続き感染予防策の徹底をお願いします。



管内インフルエンザの患者数推移



■ 【インフルエンザワクチン接種が開始されました！】

10月に入り、各医療機関でインフルエンザワクチンの接種が開始されました。感染予防のため、早めの接種をおすすめします。

※石垣市では子どもインフルエンザ予防接種費用の助成があります。



■ 感染症の発生動向(八重山管内) ※ 直近5週間で報告された感染症のみ

(単位:人)

	38週 (9/16~9/22)		39週 (9/23~9/29)		40週 (9/30~10/6)		41週 (10/7~10/13)		42週 (10/14~10/20)	
	罹患数	定点当り	罹患数	定点当り	罹患数	定点当り	罹患数	定点当り	罹患数	定点当り
インフルエンザ	77	(25.67)	64	(21.33)	45	(15.00)	89	(29.67)	91	(30.33)
RSウイルス感染症	15	(7.50)	4	(2.00)	3	(1.50)	7	(3.50)	1	(0.50)
咽頭結膜熱									1	(0.50)
A群溶血性レンサ球菌咽頭炎			1	(0.50)	3	(1.50)	2	(1.00)		
感染性胃腸炎	12	(6.00)	14	(7.00)	11	(5.50)	12	(6.00)	7	(3.50)
水痘					2	(1.00)	2	(1.00)		
手足口病	10	(5.00)	7	(3.50)	6	(3.00)	3	(1.50)	3	(1.50)
流行性耳下腺炎							1	(0.50)		
流行性角結膜炎	5	(5.00)	1	(1.00)	3	(3.00)	3	(3.00)	2	(2.00)

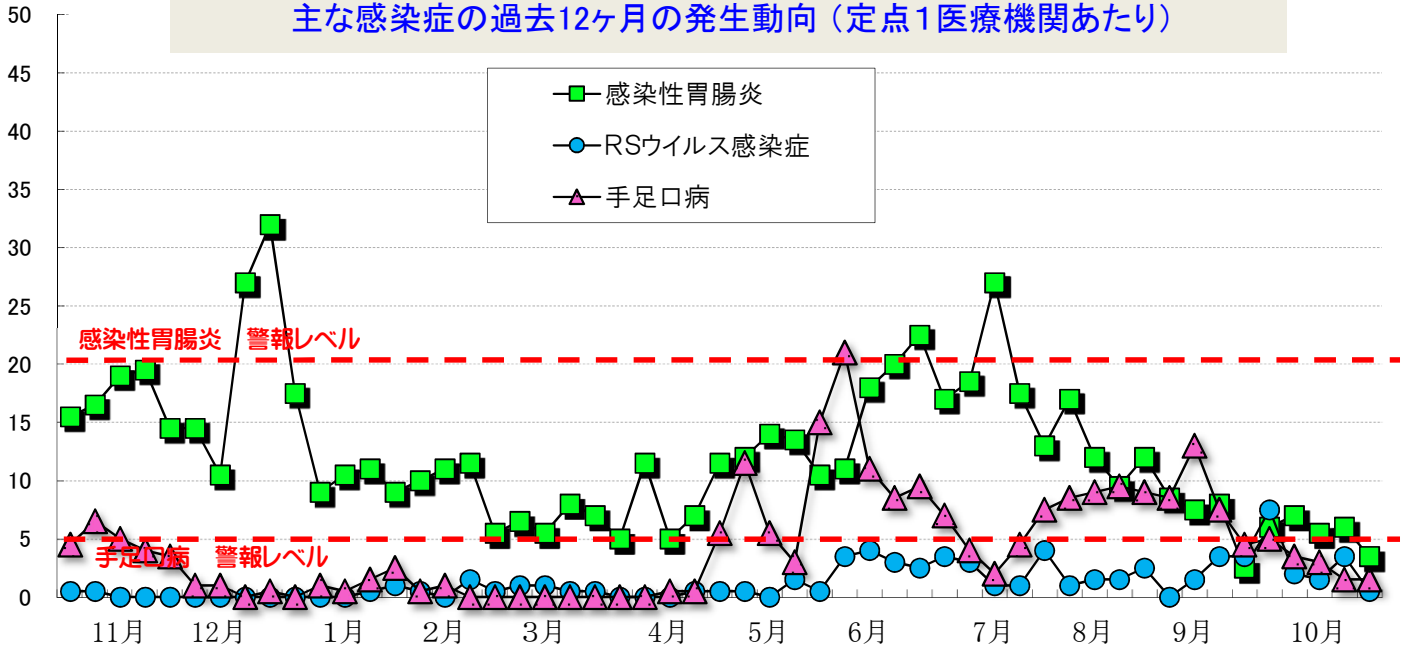
■ 警報レベル ■ 注意報レベル ■ 流行の兆し

定点とは?

感染症の発生状況を知るため、感染症患者の発生情報を提供してくれる医療機関のことで、1週間に「定点」からどのくらいの患者が発生したかを集計することで、感染症の流行状況を把握します。

(人)

主な感染症の過去12ヶ月の発生動向(定点1医療機関あたり)



過去12ヶ月の全数報告情報(H30.10~R1.9) ※ カッコ内は月毎の発生数、赤字は直近週に発生の感染症

結核	11月(5)、12月(6)、1月(1)、3月(3)、6月(2)、7月(1)	急性脳炎	-	侵袭性肺炎球菌感染症 10月(1)、1月(2)、3月(1)、6月(1)、7月(2)、8月(1) 腸管出血性大腸菌感染症 10月(1)、11月(1)、4月(1)、7月(1)、8月(1)
		梅毒	12月(1) 7月(1)	レプトスピラ症(発症月) 10月(3)、7月(1)、8月(1)、9月(3)
		風疹	1月(2)	劇症型溶血性レンサ球菌感染症 -
		麻疹	1月(2)	カルバペネム耐性腸内細菌感染症 -

■ 感染症の発生動向(沖縄県全体)

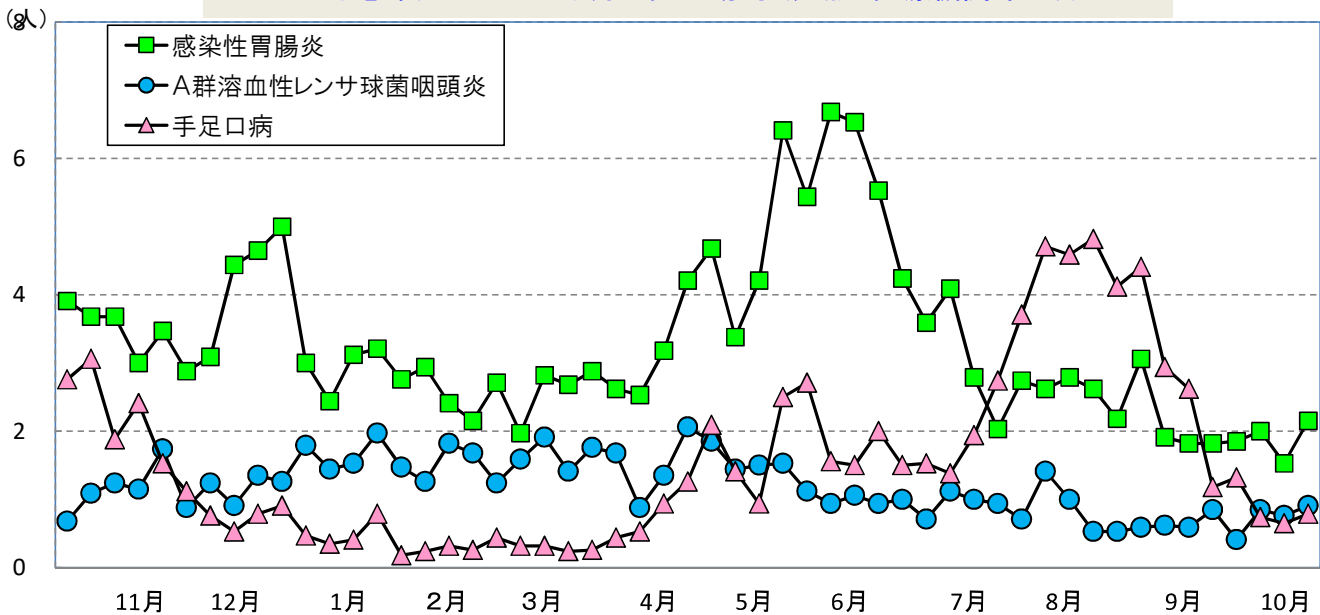
※ 直近5週間に報告された感染症のみ掲載

(単位:人)

	38週 (9/16~9/22)		39週 (9/23~9/29)		40週 (9/30~10/6)		41週 (10/7~10/13)		42週 (10/14~10/20)	
	罹患数	定点当り	罹患数	定点当り	罹患数	定点当り	罹患数	定点当り	罹患数	定点当り
インフルエンザ	3,029	(52.22)	1,979	(34.72)	1,556	(26.83)	1,045	(18.02)	790	(13.62)
RSウイルス感染症	25	(0.74)	10	(0.29)	6	(0.18)	11	(0.32)	1	(0.03)
咽頭結膜熱	48	(1.41)	22	(0.65)	34	(1.00)	38	(1.12)	22	(0.65)
A群溶血性レンサ球菌咽頭炎	29	(0.85)	14	(0.41)	29	(0.85)	26	(0.76)	31	(0.91)
感染性胃腸炎	62	(1.82)	63	(1.85)	68	(2.00)	52	(1.53)	73	(2.15)
水痘	8	(0.24)	8	(0.24)	11	(0.32)	11	(0.32)	7	(0.21)
手足口病	40	(1.18)	45	(1.32)	25	(0.74)	22	(0.65)	27	(0.79)
伝染性紅斑	6	(0.18)	8	(0.24)	14	(0.41)	7	(0.21)	2	(0.06)
突発性発疹	11	(0.32)	3	(0.09)	7	(0.21)	12	(0.35)	8	(0.24)
ヘルパンギーナ	5	(0.15)	3	(0.09)	4	(0.12)	5	(0.15)	4	(0.12)
流行性耳下腺炎			2	(0.06)	4	(0.12)	5	(0.15)	4	(0.12)
急性出血性結膜炎					1	(0.11)				
流行性角結膜炎	21	(2.33)	21	(2.33)	12	(1.33)	13	(1.44)	16	(1.78)
細菌性髄膜炎(真菌性含む)							1	(0.14)	1	(0.14)
無菌性髄膜炎	1	(0.14)	2	(0.29)					2	(0.29)
マイコプラズマ肺炎	4	(0.57)	5	(0.71)	3	(0.43)	2	(0.29)	3	(0.43)

■ 警報レベル ■ 注意報レベル ■ 流行の兆し

主な感染症の過去12ヶ月の発生動向(定点1医療機関あたり)



2019年 全数報告感染症(法律に基づき届出が必要な感染症)

	累計	先週からの追加報告		累計	先週からの追加報告
一類感染症	0	報告なし	四類感染症	46	レジオネラ症(中部1件)
二類感染症	260	結核(那覇市2件、南部3件、中部3件)	五類感染症	323	後天性免疫不全症候群(南部1件)
三類感染症	15	報告なし			侵襲性インフルエンザ菌感染症(中部2件)
					侵襲性肺炎球菌感染症(南部2件)
					梅毒(南部1件)
					百日咳(那覇市1件、南部1件)

■ インフルエンザの発生動向（圏域別）

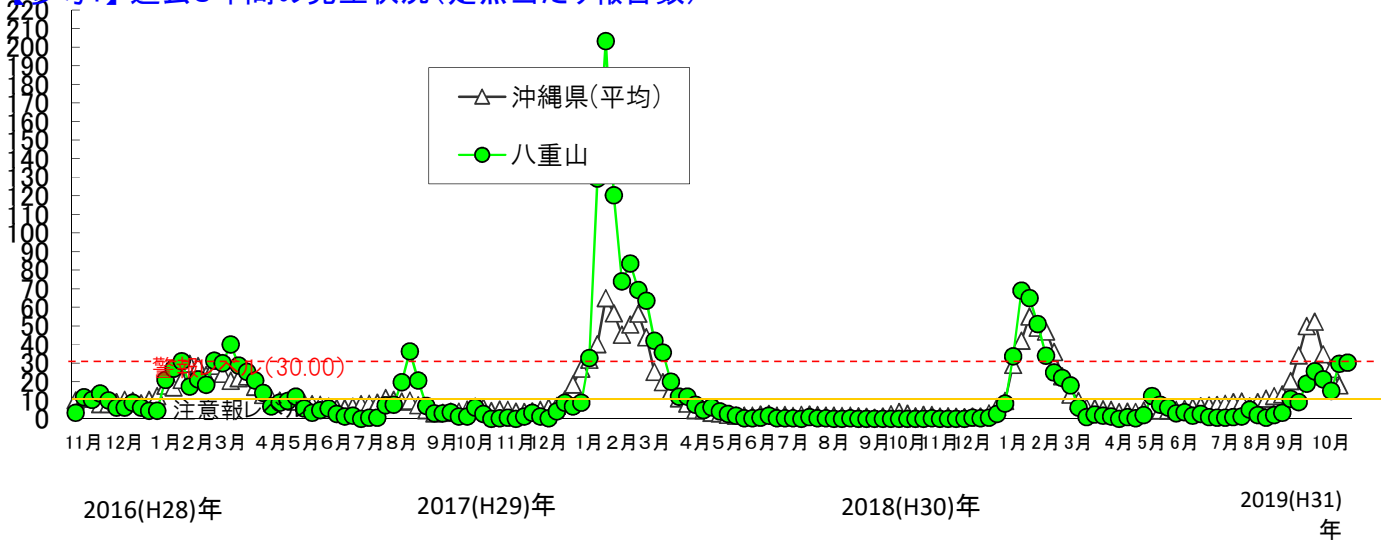
罹患数 (人)	33週	34週	35週	36週	37週	38週	39週	40週	41週	42週
	8/12~8/18	8/19~8/25	8/26~9/1	9/2~9/8	9/9~9/15	9/16~9/22	9/23~9/29	9/30~10/6	10/7~10/13	10/14~10/20
八重山	6	10	32	27	57	77	64	45	89	91
沖縄県(総計)	711	766	1,178	1,978	2,895	3,029	1,979	1,556	1,045	790
全国(参考)	1,075	1,157	1,929	3,813	5,738	5,716	4,543	4,889	4,421	3,550

定点当たり (人)	33週	34週	35週	36週	37週	38週	39週	40週	41週	42週
	8/12~8/18	8/19~8/25	8/26~9/1	9/2~9/8	9/9~9/15	9/16~9/22	9/23~9/29	9/30~10/6	10/7~10/13	10/14~10/20
北部	4.00	8.00	5.40	9.00	10.80	11.80	10.80	12.40	7.00	6.40
中部	14.10	13.35	22.55	39.20	63.89	46.95	34.95	33.20	21.00	12.80
那覇	16.42	16.92	27.50	45.67	63.00	83.25	44.83	31.67	19.17	17.67
南部	13.79	16.14	22.21	38.71	51.50	58.86	38.00	23.00	15.36	11.29
宮古	3.25	5.00	6.75	8.00	23.25	32.75	32.50	20.75	14.00	10.25
八重山	2.00	3.33	10.67	9.00	19.00	25.67	21.33	15.00	29.67	30.33
沖縄県(平均)	12.26	13.21	20.31	34.10	50.79	52.22	34.72	26.83	18.02	13.62

注意報 定点10人以上で発令

警報 定点30人以上(発令後は10人以下で解除)

【参考1】 過去3年間の発生状況(定点当たり報告数)



【参考2】 年齢別の罹患数(八重山管内)

(単位:人)

インフルエンザ	年齢	0-4	5-9	10-14	15-19	20-29	30-39	40-49	50-59	60-69	70~	総数
R1_42週 (10/14~10/20)	罹患数	24	14	13	4	3	10	8	5	4	6	91
R1_41週 (10/7~10/13)	罹患数	22	14	13	6	4	8	7	7	6	2	89

【参考3】 インフルエンザの型の内訳

(単位:人、%)

42週	A型	B型	不明	A型+B型	合計
県全体	703人 (89.0%)	6人 (0.8%)	81人 (10.3%)	0人 (0.0%)	790人 (100%)
八重山	49人 (53.8%)	0人 (0.0%)	42人 (46.2%)	0人 (0.0%)	91人 (100%)