

# 沖縄県旅券発給の概要

(平成26年1月～12月)

沖縄県知事公室広報交流課  
旅券センター

# 目 次

|             |                                    |    |
|-------------|------------------------------------|----|
| 1           | 旅券の概要                              | 1  |
| 2           | 平成26年の旅券発給の概況                      | 2  |
| <b>統 計</b>  |                                    |    |
|             | 【表1】年別・月別申請件数の推移                   | 4  |
|             | 【表2】年別・月別・窓口別申請件数の推移               | 5  |
|             | 【表3】月別・窓口別申請件数                     | 6  |
|             | 【表4】申請種別・窓口別件数                     | 7  |
|             | 【表5】申請種別・年別件数の推移                   | 7  |
|             | 【表6】市町村別申請件数                       | 8  |
|             | 【表7】年別・月別発行件数の推移                   | 9  |
|             | 【表8】月別・種類別発行件数                     | 10 |
|             | 【表9】年代別・性別発行件数                     | 11 |
|             | 【表10】月別・年代別・性別発行件数（総計）             | 12 |
|             | 【表11】月別・年代別・性別発行件数（10年旅券）          | 13 |
|             | 【表12】月別・年代別・性別発行件数（5年旅券）           | 13 |
|             | 【表13】都道府県別発行件数                     | 14 |
|             | 【表14】年別・月別交付件数の推移                  | 15 |
|             | 【表15】有効旅券数(平成26年12月31日現在)          | 15 |
| <b>参考資料</b> |                                    |    |
|             | (1) 旅券関係年表                         | 16 |
|             | (2) 沖縄の本土復帰以前の渡航管理関係の動き            | 20 |
|             | (3) 平成26年4月1日からパスポート窓口が増えます！！(ちらし) | 21 |

# 1 旅券の概要

## (1) 旅券の意義

旅券（パスポート）は、日本国政府が外国政府に対して、その所持人が日本国民であることを証明し、併せてその人が安全に旅行及び滞在ができるよう保護と扶助を要請する公文書です。旅券を持っていないければ、どこの国にも入国できないばかりでなく、日本から出国することもできません。

諸外国の政府は、旅券によりその所持人の国籍をはじめ身元を確認し、自国内への入国、滞在等を認め、また、必要な場合には保護や扶助を与えることになっており、旅券は海外を旅行し、また滞在する方にとって欠くことのできない重要な公文書です。

このような旅券の重要性を深く認識し、県民の皆様が十分に注意して旅券を管理することが強く望まれています。

外務省領事局旅券課の旅券統計によると、平成26年の一般旅券全国発行件数は、対前年比約2.6%減の3,210,844件でした。円安傾向等の継続等を背景に海外渡航者数は前年比約3.3%減の16,903,352人（法務省発表の暫定値）であり、旅券発行数にも影響を及ぼしたものと推測されます。沖縄県では平成24年まで増加傾向が見られましたが、平成25年は対前年比で減となり、平成26年も同水準で推移しています。

また、平成22年4月1日より離島市町村を中心に県内16市町村、平成23年度には8市町村、平成24年度には4市町村、平成25年度には4市町村、平成26年度には1町が新たに旅券事務の権限移譲を開始しており、旅券の申請（交付）窓口が増えたことで、住民生活における利便性の向上が図られています。

## (2) 旅券の種類

旅券には、一般旅券と公用旅券の2種類があります。

公用旅券は、国の用務のため外国に渡航する者及びその同伴者に対して発給され、外務省が直接取り扱っています。

一般旅券には5年旅券と10年旅券があり、公用旅券以外の申請者に対して発給され、都道府県において取り扱っています。

## (3) 旅券の効力

一般旅券は、特別の記載がない限り、全ての国にその有効期間中であれば何回でも往復渡航ができるようになっており、旅券発行の日から5年間又は10年間有効です。

## 2 平成26年の旅券発給の概況

### (1) 申請件数

本県における平成26年(1月～12月)の一般旅券の申請件数は31,810件で、前年の31,644件と比較して166件の増、対前年比100.5%となっています。

平成26年月別申請件数の最高は8月の3,249件、最低は11月の2,057件となっており、1ヶ月あたりの平均申請件数は2,651件です。

申請種別で見ると、新規発給分として10年旅券が16,493件、5年旅券は14,190件でそのうち12歳未満の子供の申請が2,569件となっています。その他の紛失届や渡航先追加、記載事項訂正、記載事項変更、査証欄の増補等に係る申請件数の合計は、1,123件です。

また、沖縄県では平成24年まで増加傾向が続いていましたが、平成25年に減少に転じ、平成26年も同水準で推移しています。

(表1、図1-1、図1-2、表2、表3、表4、表5、表6)

### (2) 発行件数

本県における平成26年(1月～12月)の一般旅券の発行件数は31,279件で、前年の30,449件と比較して830件の増、対前年比102.7%となっています。

種別発行件数としては、10年旅券が平成7年11月に導入されて以来、10年旅券の発行件数が5年旅券と比較して多い状況が続いています。平成26年は10年旅券が16,996件(54.34%)、5年旅券が14,275件(45.64%)です。

旅券の発行数を申請者の年代別に見ると、旅券発行数全体に占める割合は20代が21.2%と最も多く、以下30代(17.1%)、12歳以上20歳未満(14.4%)、40代(13.1%)、50代(12.2%)、60代(9.4%)、と続いています。

また、性別発行件数では、男性13,926件(44.5%)、女性17,353件(55.5%)で女性の発行件数が男性の発行件数を上回っています。特に20代女性の発行件数は3,957件と突出しています。

さらに、旅券発行件数を都道府県別に見ると、上位は東京、神奈川、大阪、愛知、埼玉の順で都市部が占めています。沖縄県は26位となっており、人口千人あたりの発行件数は、21.6件で16位です。ほとんどの都道府県において対前年度比発行件数が減となっている中、東京と沖縄だけが増となっています。

(表7、図7-1、図7-2、表8、表9、表10、図10-1、表11、表12、表13)

### (3) 交付件数

本県における平成26年(1月～12月)の一般旅券の交付件数は31,315件で、前年の31,089件に比べて226件の増、対前年比100.7%となっています。1ヶ月あたりの平均交付件数は2,610件で、最高月は8月の3,209件、最低月は11月の1,994件となっています。(表14)

### (4) 有効旅券数

外務省による旅券統計(平成27年2月)において、平成26年末現在、沖縄県における有効旅券数は238,969冊で、沖縄県在住者の約6人に1人が有効な旅券を保有している状況となっています。(表15)

### ※利用上の注意

- ① 統計は、すべて暦年(1月1日から12月31日)です。
- ② 「申請件数」とは、一般旅券の新規発給、切替発給、限定発給、渡航先追加、記載事項訂正、記載事項変更、査証欄増補及び紛失の申請のあった件数で、後日申請を取り下げたものも含まれます。
- ③ 「発行件数」とは、一般旅券新規発給、切替発給の申請に基づき旅券を発行した件数です。発効日から6ヶ月を経過し未交付となった旅券も含まれます。
- ④ 「交付件数」とは、一般旅券の新規発給、切替発給、限定発給、渡航先追加、記載事項訂正、記載事項変更、査証欄増補の申請に基づき、旅券を作成等を行い申請者に交付した件数です。
- ⑤ 申請・発行・交付の件数は一致しません。これは申請日と発行日のずれ、申請の取り下げや受け取り期限内(発行日から6ヶ月以内)の未受領等によるものです。
- ⑥ 平成26年4月1日現在、旅券事務の市町村への権限移譲の状況は、次のとおりです。

#### (H22.4.1移譲開始 16市町村)

宮古島市、恩納村、宜野座村、伊江村、渡嘉敷村、座間味村、粟国村、  
渡名喜村、南大東村、北大東村、伊平屋村、伊是名村、久米島町、多良間村、  
竹富町、与那国町

#### (H23.4.1移譲開始 8市町村)

石垣市、うるま市、国頭村、大宜味村、東村、本部町、金武町、北谷町

#### (H24.4.2移譲開始 4市町村)

沖縄市、今帰仁村、読谷村、嘉手納町

#### (H25.4.1移譲開始 4市町村)

宜野湾市、名護市、北中城村、南風原町

#### (H26.4.1移譲開始 1町)

与那原町

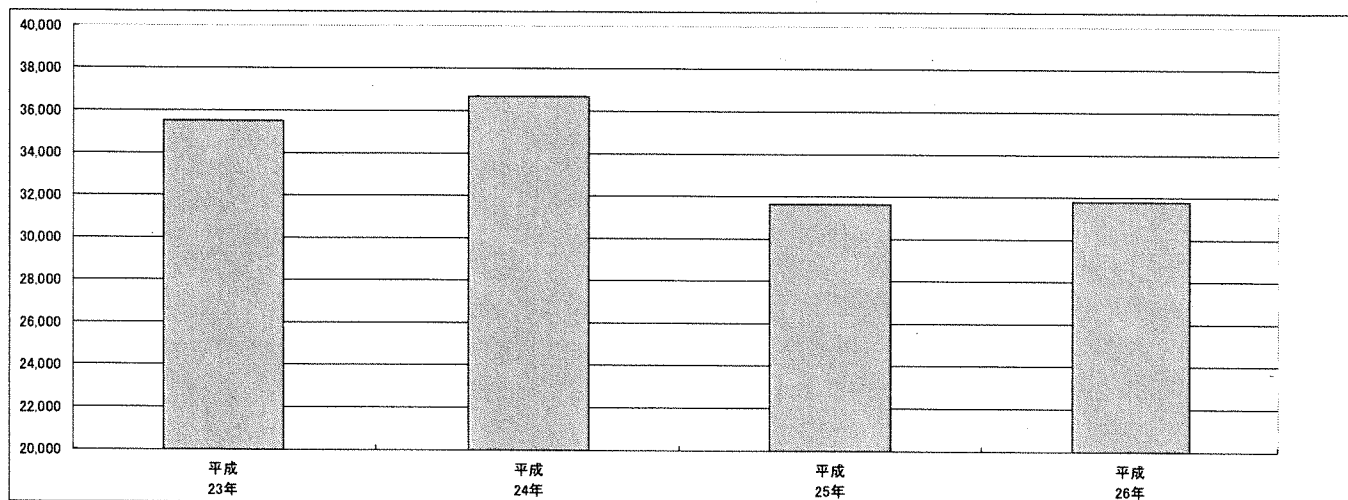
# 統計

表1. 年別・月別申請件数の推移

|        | 平成23年     | 平成24年  | 平成25年  | 平成26年  | 比率(%) | 前年比増減 | 前年比(%) |
|--------|-----------|--------|--------|--------|-------|-------|--------|
| 1月     | 2,632     | 3,078  | 2,791  | 2,754  | 8.7   | ▲ 37  | 98.7   |
| 2月     | 2,650     | 3,290  | 2,486  | 2,601  | 8.2   | 115   | 104.6  |
| 3月     | 2,641     | 3,128  | 2,368  | 2,868  | 9.0   | 500   | 121.1  |
| 4月     | 2,819     | 3,292  | 2,292  | 2,620  | 8.2   | 328   | 114.3  |
| 5月     | 2,819     | 3,544  | 2,425  | 2,588  | 8.1   | 163   | 106.7  |
| 6月     | 2,888 (1) | 3,024  | 2,652  | 2,627  | 8.3   | ▲ 25  | 99.1   |
| 7月     | 2,957     | 3,794  | 2,915  | 2,779  | 8.7   | ▲ 136 | 95.3   |
| 8月     | 4,221 (2) | 4,097  | 3,579  | 3,249  | 10.2  | ▲ 330 | 90.8   |
| 9月     | 3,504     | 2,686  | 2,884  | 2,803  | 8.8   | ▲ 81  | 97.2   |
| 10月    | 3,045 (1) | 2,415  | 2,692  | 2,720  | 8.6   | 28    | 101.0  |
| 11月    | 2,603     | 2,147  | 2,473  | 2,057  | 6.5   | ▲ 416 | 83.2   |
| 12月    | 2,757     | 2,204  | 2,087  | 2,144  | 6.7   | 57    | 102.7  |
| 合計     | 35,536    | 36,699 | 31,644 | 31,810 | 100.0 | 166   | 100.5  |
| 前年比(%) | -         | 103.3  | 86.2   | 100.5  |       |       |        |

※( )書きは、震災特例旅券に係る申請件数です。(内数)

図(1-1)



図(1-2)

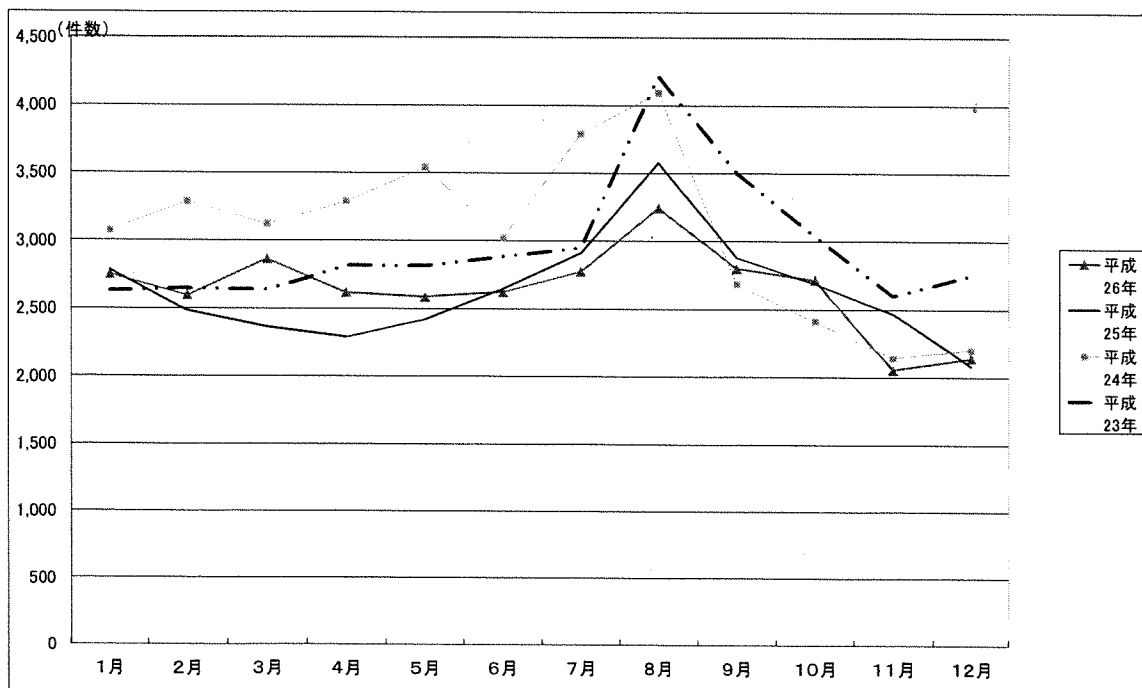


表2. 年別・月別・窓口別申請件数の推移

| 月  | 窓 口       | 平成23年  | 平成24年    | 平成25年    | 平成26年    | 増 減    | 前年比(%) |
|----|-----------|--------|----------|----------|----------|--------|--------|
| 1  | 旅券センター    | 2,247  | 2,439    | 1,839    | 1,584    | ▲ 255  | 86.1   |
|    | 北 部 分 室   | 222    | 148      | 87       |          | ▲ 87   | 0.0    |
|    | 宮 古 市     | 58     |          |          |          | -      | -      |
|    | 八 重 山 町 村 | 105    | 491      | 865      | 1,170    | 305    | 135.3  |
| 2  | 旅券センター    | 2,268  | 2,568    | 1,661    | 1,555    | ▲ 106  | 93.6   |
|    | 北 部 分 室   | 204    | 173      | 88       |          | ▲ 88   | 0.0    |
|    | 宮 古 市     | 95     |          |          |          | -      | -      |
|    | 八 重 山 町 村 | 83     | 549      | 737      | 1,046    | 309    | 141.9  |
| 3  | 旅券センター    | 2,291  | 2,510    | 1,526    | 1,754    | 228    | 114.9  |
|    | 北 部 分 室   | 181    | 116      | 88       |          | ▲ 88   | 0.0    |
|    | 宮 古 市     | 79     |          |          |          | -      | -      |
|    | 八 重 山 町 村 | 90     | 502      | 754      | 1,114    | 360    | 147.7  |
| 4  | 旅券センター    | 2,091  | 2,015    | 1,277    | ※4 1,464 | 187    | 114.6  |
|    | 北 部 分 室   | 150    | ※1 153   |          |          | -      | -      |
|    | 宮 古 市     | 578    | ※2 1,124 | ※3 1,015 | ※5 1,156 | 141    | 113.9  |
|    | 八 重 山 町 村 | 578    | 1,124    | 1,015    | 1,156    | ※6 141 | 113.9  |
| 5  | 旅券センター    | 2,170  | 2,360    | 1,290    | 1,440    | 150    | 111.6  |
|    | 北 部 分 室   | 114    | 133      |          |          | -      | -      |
|    | 宮 古 市     |        |          |          |          | -      | -      |
|    | 八 重 山 町 村 | 535    | 1,051    | 1,135    | 1,148    | 13     | 101.1  |
| 6  | 旅券センター    | 2,187  | 2,031    | 1,354    | 1,313    | ▲ 41   | 97.0   |
|    | 北 部 分 室   | 168    | 120      |          |          | -      | -      |
|    | 宮 古 市     |        |          |          |          | -      | -      |
|    | 八 重 山 町 村 | 533    | 873      | 1,298    | 1,314    | 16     | 101.2  |
| 7  | 旅券センター    | 2,271  | 2,638    | 1,702    | 1,571    | ▲ 131  | 92.3   |
|    | 北 部 分 室   | 150    | 137      |          |          | -      | -      |
|    | 宮 古 市     |        |          |          |          | -      | -      |
|    | 八 重 山 町 村 | 536    | 1,019    | 1,213    | 1,208    | ▲ 5    | 99.6   |
| 8  | 旅券センター    | 3,417  | 2,924    | 2,204    | 1,889    | ▲ 315  | 85.7   |
|    | 北 部 分 室   | 212    | 108      |          |          | -      | -      |
|    | 宮 古 市     |        |          |          |          | -      | -      |
|    | 八 重 山 町 村 | 592    | 1,065    | 1,375    | 1,360    | ▲ 15   | 98.9   |
| 9  | 旅券センター    | 2,705  | 1,818    | 1,694    | 1,516    | ▲ 178  | 89.5   |
|    | 北 部 分 室   | 191    | 89       |          |          | -      | -      |
|    | 宮 古 市     |        |          |          |          | -      | -      |
|    | 八 重 山 町 村 | 608    | 779      | 1,190    | 1,287    | 97     | 108.2  |
| 10 | 旅券センター    | 2,337  | 1,580    | 1,563    | 1,533    | ▲ 30   | 98.1   |
|    | 北 部 分 室   | 177    | 97       |          |          | -      | -      |
|    | 宮 古 市     |        |          |          |          | -      | -      |
|    | 八 重 山 町 村 | 531    | 738      | 1,129    | 1,187    | 58     | 105.1  |
| 11 | 旅券センター    | 1,950  | 1,450    | 1,453    | 1,152    | ▲ 301  | 79.3   |
|    | 北 部 分 室   | 172    | 85       |          |          | -      | -      |
|    | 宮 古 市     |        |          |          |          | -      | -      |
|    | 八 重 山 町 村 | 481    | 612      | 1,020    | 905      | ▲ 115  | 88.7   |
| 12 | 旅券センター    | 2,142  | 1,478    | 1,261    | 1,284    | 23     | 101.8  |
|    | 北 部 分 室   | 173    | 63       |          |          | -      | -      |
|    | 宮 古 市     |        |          |          |          | -      | -      |
|    | 八 重 山 町 村 | 442    | 663      | 826      | 860      | 34     | 104.1  |
| 計  | 旅券センター    | 28,076 | 25,811   | 18,824   | 18,055   | ▲ 769  | 95.9   |
|    | 北 部 分 室   | 2,114  | 1,422    | 263      | 0        | ▲ 263  | -      |
|    | 宮 古 市     |        |          |          |          | -      | -      |
|    | 八 重 山 町 村 | 232    |          |          |          | -      | -      |
|    | 合 計       | 35,536 | 36,699   | 31,644   | 31,810   | 166    | 100.5  |

※ 平成22年3月31日付け宮古旅券センター閉鎖。  
 平成22年4月1日より、16市町村へ旅券事務権限移譲を行った。  
 ※1 平成23年3月31日付け八重山旅券センター閉鎖。  
 ※2 平成23年4月1日より、8市町村へ旅券事務権限移譲を行った。  
 ※3 平成24年4月1日より、4市町村へ旅券事務権限移譲を行った。(市町村移譲合計28市町村)  
 ※4 平成25年3月31日付け北部分室閉鎖。  
 ※5 平成25年4月1日より、4市町村へ旅券事務権限移譲を行った。(市町村移譲合計32市町村)  
 ※6 平成26年4月1日より、1町へ旅券事務権限移譲を行った。(市町村移譲合計33市町村)



表3. 月別・窓口別申請件数（平成26年）

|       |          | 1月    | 2月    | 3月    | 4月    | 5月    | 6月    | 7月    | 8月    | 9月    | 10月   | 11月   | 12月   | 合計     | 構成比   |
|-------|----------|-------|-------|-------|-------|-------|-------|-------|-------|-------|-------|-------|-------|--------|-------|
| 県窓口   | 旅券センター   | 1,584 | 1,555 | 1,754 | 1,464 | 1,440 | 1,313 | 1,571 | 1,889 | 1,516 | 1,533 | 1,152 | 1,284 | 18,055 | 56.8  |
| 市町村窓口 | 宜野湾市     | 187   | 181   | 161   | 207   | 160   | 174   | 174   | 217   | 190   | 198   | 131   | 114   | 2,094  | 6.6   |
|       | 石垣市      | 113   | 76    | 77    | 105   | 66    | 60    | 76    | 59    | 67    | 103   | 87    | 83    | 972    | 3.1   |
|       | 名護市      | 113   | 87    | 83    | 79    | 106   | 121   | 105   | 100   | 127   | 82    | 61    | 71    | 1,135  | 3.6   |
|       | 沖繩市      | 221   | 196   | 215   | 172   | 185   | 254   | 268   | 287   | 256   | 219   | 140   | 144   | 2,557  | 8.0   |
|       | うるま市     | 143   | 136   | 137   | 139   | 150   | 166   | 179   | 199   | 199   | 143   | 146   | 126   | 1,863  | 5.9   |
|       | 宮古島市     | 42    | 61    | 76    | 47    | 56    | 61    | 46    | 71    | 57    | 69    | 35    | 45    | 666    | 2.1   |
|       | 国頭村      | 2     | 0     | 7     | 10    | 11    | 2     | 2     | 12    | 9     | 8     | 3     | 3     | 69     | 0.2   |
|       | 大宜味村     | 6     | 2     | 4     | 10    | 5     | 8     | 1     | 2     | 2     | 4     | 2     | 3     | 49     | 0.2   |
|       | 東村       | 2     | 2     | 2     | 0     | 5     | 9     | 8     | 2     | 0     | 9     | 3     | 0     | 42     | 0.1   |
|       | 今帰仁村     | 10    | 17    | 14    | 14    | 17    | 18    | 9     | 10    | 10    | 11    | 11    | 22    | 163    | 0.5   |
|       | 本部町      | 24    | 6     | 12    | 19    | 11    | 17    | 14    | 17    | 8     | 17    | 14    | 10    | 169    | 0.5   |
|       | 恩納村      | 16    | 18    | 28    | 14    | 15    | 16    | 14    | 18    | 16    | 17    | 10    | 12    | 194    | 0.6   |
|       | 宜野座村     | 6     | 7     | 9     | 6     | 12    | 13    | 11    | 12    | 17    | 11    | 8     | 5     | 117    | 0.4   |
|       | 金武町      | 18    | 9     | 23    | 14    | 21    | 29    | 25    | 16    | 20    | 11    | 4     | 6     | 196    | 0.6   |
|       | 伊江村      | 5     | 4     | 9     | 7     | 11    | 2     | 3     | 5     | 3     | 4     | 1     | 3     | 57     | 0.2   |
|       | 読谷村      | 82    | 68    | 75    | 80    | 73    | 93    | 48    | 81    | 72    | 53    | 69    | 57    | 851    | 2.7   |
|       | 嘉手納町     | 17    | 17    | 32    | 19    | 27    | 42    | 29    | 20    | 17    | 22    | 15    | 19    | 276    | 0.9   |
|       | 北谷町      | 68    | 55    | 67    | 79    | 64    | 82    | 57    | 81    | 66    | 62    | 42    | 54    | 777    | 2.4   |
|       | 北中城村     | 27    | 36    | 17    | 26    | 27    | 31    | 38    | 43    | 33    | 31    | 23    | 13    | 345    | 1.1   |
|       | 与那原町(※1) | —     | —     | —     | 39    | 22    | 41    | 26    | 43    | 38    | 19    | 22    | 19    | 269    | 0.8   |
|       | 南風原町     | 37    | 45    | 48    | 31    | 57    | 35    | 53    | 50    | 61    | 49    | 42    | 32    | 540    | 1.7   |
|       | 渡嘉敷村     | 1     | 4     | 0     | 0     | 1     | 3     | 0     | 0     | 0     | 4     | 1     | 0     | 14     | 0.0   |
|       | 座間味村     | 1     | 1     | 1     | 1     | 2     | 3     | 1     | 1     | 1     | 10    | 5     | 0     | 27     | 0.1   |
|       | 粟国村      | 0     | 0     | 0     | 0     | 1     | 3     | 0     | 0     | 0     | 0     | 0     | 0     | 4      | 0.0   |
|       | 渡名喜村     | 0     | 0     | 0     | 0     | 0     | 0     | 2     | 0     | 0     | 0     | 1     | 0     | 3      | 0.0   |
|       | 南大東村     | 0     | 0     | 1     | 1     | 4     | 2     | 1     | 1     | 2     | 3     | 0     | 0     | 15     | 0.0   |
| 北大東村  | 0        | 0     | 0     | 0     | 0     | 0     | 0     | 0     | 1     | 2     | 3     | 0     | 6     | 0.0    |       |
| 伊平屋村  | 2        | 0     | 0     | 1     | 5     | 0     | 0     | 0     | 0     | 3     | 0     | 0     | 11    | 0.0    |       |
| 伊是名村  | 2        | 1     | 3     | 4     | 1     | 2     | 2     | 1     | 0     | 0     | 4     | 0     | 20    | 0.1    |       |
| 久米島町  | 5        | 6     | 5     | 12    | 13    | 16    | 8     | 5     | 5     | 6     | 10    | 8     | 99    | 0.3    |       |
| 多良間村  | 0        | 1     | 1     | 3     | 1     | 2     | 0     | 0     | 1     | 1     | 0     | 0     | 10    | 0.0    |       |
| 竹富町   | 18       | 7     | 5     | 16    | 12    | 7     | 6     | 5     | 8     | 12    | 11    | 8     | 115   | 0.4    |       |
| 与那国町  | 2        | 3     | 2     | 1     | 7     | 2     | 2     | 2     | 1     | 4     | 1     | 3     | 30    | 0.1    |       |
|       | 小計       | 1,170 | 1,046 | 1,114 | 1,156 | 1,148 | 1,314 | 1,208 | 1,360 | 1,287 | 1,187 | 905   | 860   | 13,755 | 43.2  |
|       | 合計       | 2,754 | 2,601 | 2,868 | 2,620 | 2,588 | 2,627 | 2,779 | 3,249 | 2,803 | 2,720 | 2,057 | 2,144 | 31,810 | 100.0 |

※1 平成26年4月1日より、与那原町へ旅券事務権限移譲を行った。

表4. 申請種別・窓口別件数（平成26年）

| 区分<br>窓口 | 数次往復   |        |        |     |     |     | 限定及び<br>一往復 | 小計     | 渡航先<br>追加 | 記載事<br>項訂正<br>※ | 記載事<br>項変更<br>※ | 査証欄<br>増補 | 合計     | 構成比<br>(%) |
|----------|--------|--------|--------|-----|-----|-----|-------------|--------|-----------|-----------------|-----------------|-----------|--------|------------|
|          | 新規発給   |        |        | 紛失届 |     |     |             |        |           |                 |                 |           |        |            |
|          | 10年    | 5年     | 計      | 10年 | 5年  | 計   | 新規<br>発給    |        |           |                 |                 |           |        |            |
| 旅券センター   | 9,551  | 7,809  | 17,360 | 164 | 68  | 232 | 4           | 17,596 | 0         | 65              | 331             | 63        | 18,055 | 56.8       |
| 宜野湾市     | 1,141  | 892    | 2,033  | 12  | 3   | 15  | 0           | 2,048  | 0         | 8               | 38              | 0         | 2,094  | 6.6        |
| 石垣市      | 492    | 445    | 937    | 8   | 3   | 11  | 0           | 948    | 0         | 3               | 18              | 3         | 972    | 3.1        |
| 名護市      | 558    | 537    | 1,095  | 10  | 7   | 17  | 0           | 1,112  | 0         | 2               | 20              | 1         | 1,135  | 3.6        |
| 沖縄市      | 1,268  | 1,207  | 2,475  | 16  | 4   | 20  | 0           | 2,495  | 0         | 10              | 52              | 0         | 2,557  | 8.0        |
| うるま市     | 892    | 918    | 1,810  | 4   | 5   | 9   | 0           | 1,819  | 0         | 11              | 33              | 0         | 1,863  | 5.9        |
| 宮古島市     | 309    | 334    | 643    | 5   | 4   | 9   | 0           | 652    | 0         | 0               | 13              | 1         | 666    | 2.1        |
| 国頭村      | 37     | 31     | 68     | 0   | 0   | 0   | 0           | 68     | 0         | 0               | 1               | 0         | 69     | 0.2        |
| 大宜味村     | 25     | 23     | 48     | 0   | 0   | 0   | 0           | 48     | 0         | 0               | 1               | 0         | 49     | 0.2        |
| 東村       | 10     | 32     | 42     | 0   | 0   | 0   | 0           | 42     | 0         | 0               | 0               | 0         | 42     | 0.1        |
| 今帰仁村     | 74     | 86     | 160    | 0   | 0   | 0   | 0           | 160    | 0         | 0               | 2               | 1         | 163    | 0.5        |
| 本部町      | 74     | 90     | 164    | 0   | 0   | 0   | 0           | 164    | 0         | 1               | 4               | 0         | 169    | 0.5        |
| 恩納村      | 105    | 82     | 187    | 1   | 0   | 1   | 0           | 188    | 0         | 2               | 4               | 0         | 194    | 0.6        |
| 宜野座村     | 58     | 55     | 113    | 3   | 0   | 3   | 0           | 116    | 0         | 0               | 1               | 0         | 117    | 0.4        |
| 金武町      | 95     | 94     | 189    | 3   | 1   | 4   | 0           | 193    | 0         | 1               | 2               | 0         | 196    | 0.6        |
| 伊江村      | 23     | 32     | 55     | 0   | 0   | 0   | 0           | 55     | 0         | 0               | 2               | 0         | 57     | 0.2        |
| 読谷村      | 445    | 382    | 827    | 4   | 6   | 10  | 0           | 837    | 0         | 2               | 11              | 1         | 851    | 2.7        |
| 嘉手納町     | 160    | 111    | 271    | 2   | 1   | 3   | 0           | 274    | 0         | 0               | 2               | 0         | 276    | 0.9        |
| 北谷町      | 384    | 366    | 750    | 5   | 2   | 7   | 0           | 757    | 0         | 0               | 19              | 1         | 777    | 2.4        |
| 北中城村     | 170    | 165    | 335    | 2   | 1   | 3   | 0           | 338    | 0         | 0               | 6               | 1         | 345    | 1.1        |
| 与那原町     | 143    | 116    | 259    | 1   | 0   | 1   | 0           | 260    | 0         | 0               | 9               | 0         | 269    | 0.8        |
| 南風原町     | 290    | 227    | 517    | 4   | 0   | 4   | 0           | 521    | 0         | 4               | 15              | 0         | 540    | 1.7        |
| 渡嘉敷村     | 5      | 9      | 14     | 0   | 0   | 0   | 0           | 14     | 0         | 0               | 0               | 0         | 14     | 0.0        |
| 座間味村     | 12     | 13     | 25     | 0   | 0   | 0   | 0           | 25     | 0         | 1               | 1               | 0         | 27     | 0.1        |
| 粟国村      | 1      | 3      | 4      | 0   | 0   | 0   | 0           | 4      | 0         | 0               | 0               | 0         | 4      | 0.0        |
| 渡名喜村     | 2      | 1      | 3      | 0   | 0   | 0   | 0           | 3      | 0         | 0               | 0               | 0         | 3      | 0.0        |
| 南大東村     | 12     | 3      | 15     | 0   | 0   | 0   | 0           | 15     | 0         | 0               | 0               | 0         | 15     | 0.0        |
| 北大東村     | 6      | 0      | 6      | 0   | 0   | 0   | 0           | 6      | 0         | 0               | 0               | 0         | 6      | 0.0        |
| 伊平屋村     | 4      | 7      | 11     | 0   | 0   | 0   | 0           | 11     | 0         | 0               | 0               | 0         | 11     | 0.0        |
| 伊是名村     | 12     | 8      | 20     | 0   | 0   | 0   | 0           | 20     | 0         | 0               | 0               | 0         | 20     | 0.1        |
| 久米島町     | 53     | 44     | 97     | 0   | 0   | 0   | 0           | 97     | 0         | 0               | 2               | 0         | 99     | 0.3        |
| 多良間村     | 4      | 6      | 10     | 0   | 0   | 0   | 0           | 10     | 0         | 0               | 0               | 0         | 10     | 0.0        |
| 竹富町      | 68     | 43     | 111    | 0   | 0   | 0   | 0           | 111    | 0         | 0               | 4               | 0         | 115    | 0.4        |
| 与那国町     | 10     | 19     | 29     | 0   | 0   | 0   | 0           | 29     | 0         | 1               | 0               | 0         | 30     | 0.1        |
| 小計       | 6,942  | 6,381  | 13,323 | 80  | 37  | 117 | 0           | 13,440 | 0         | 46              | 260             | 9         | 13,755 | 43.2       |
| 合計       | 16,493 | 14,190 | 30,683 | 244 | 105 | 349 | 4           | 31,036 | 0         | 111             | 591             | 72        | 31,810 | 100.0      |

※平成26年3月の改正旅券法施行により、記載事項訂正制度が廃止され、記載事項変更制度が導入された。

表5. 申請種別・年別件数の推移

| 区分<br>年 | 新規発給   |        |       |    |        | 紛失届 |     |     | 小計     | 渡航先<br>追加 | 記載事<br>項訂正<br>※ | 記載事<br>項変更<br>※ | 査証欄<br>増補 | 合計     |
|---------|--------|--------|-------|----|--------|-----|-----|-----|--------|-----------|-----------------|-----------------|-----------|--------|
|         | 10年    | 5年     | 子供    | 限定 | 計      | 10年 | 5年  | 計   |        |           |                 |                 |           |        |
| 平成22年   | 19,271 | 10,504 | 2,020 | 11 | 31,806 | 242 | 78  | 320 | 32,126 | 3         | 726             | -               | 56        | 32,911 |
| 平成23年   | 19,820 | 11,794 | 2,592 | 12 | 34,218 | 266 | 82  | 348 | 34,566 | 0         | 923             | -               | 47        | 35,536 |
| 平成24年   | 19,934 | 12,469 | 2,770 | 7  | 35,180 | 248 | 109 | 357 | 35,537 | 1         | 1,090           | -               | 71        | 36,699 |
| 平成25年   | 16,388 | 11,304 | 2,761 | 4  | 30,457 | 258 | 84  | 342 | 30,799 | 0         | 786             | -               | 59        | 31,644 |
| 平成26年   | 16,493 | 11,621 | 2,569 | 4  | 30,687 | 244 | 105 | 349 | 31,036 | 0         | 111             | 591             | 72        | 31,810 |

※平成26年3月の改正旅券法施行により、記載事項訂正制度が廃止され、記載事項変更制度が導入された。

表6.市町村別申請件数(平成26年)

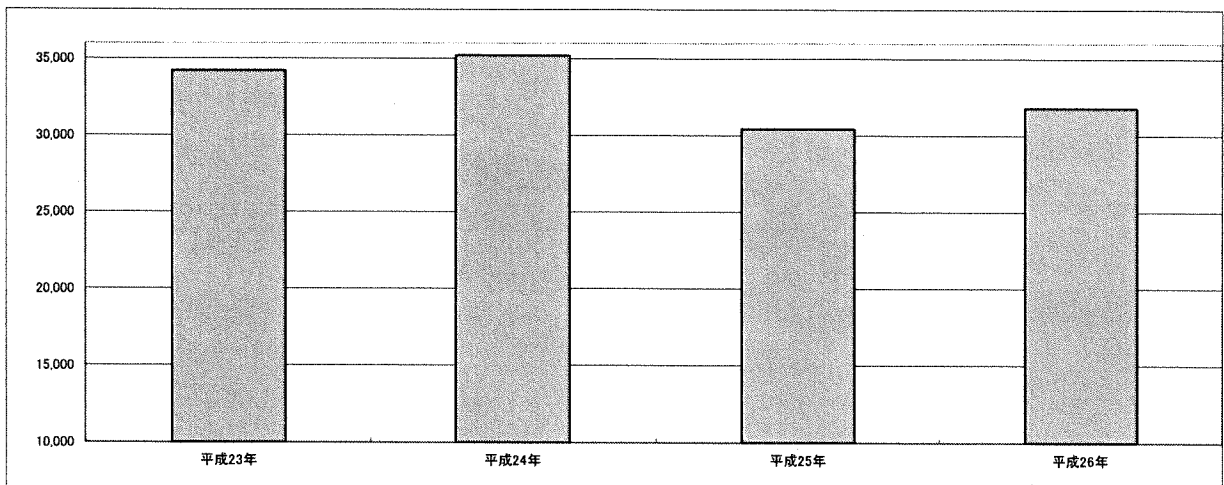
| 区分<br>市町村 | 市町村別申請件数(1~12月) |    | 人口<br>(人) | 人口比(千人当たり) |    |
|-----------|-----------------|----|-----------|------------|----|
|           | 申請件数            | 順位 |           | 件数         | 順位 |
| 那覇市       | 7,760           | 1  | 320,488   | 24.2       | 7  |
| 宜野湾市      | 2,464           | 4  | 94,409    | 26.1       | 4  |
| 石垣市       | 961             | 9  | 47,099    | 20.4       | 18 |
| 浦添市       | 2,584           | 3  | 112,742   | 22.9       | 10 |
| 名護市       | 1,150           | 7  | 61,287    | 18.8       | 22 |
| 糸満市       | 1,090           | 8  | 58,366    | 18.7       | 24 |
| 沖縄市       | 2,846           | 2  | 132,723   | 21.4       | 16 |
| 豊見城市      | 1,308           | 6  | 60,190    | 21.7       | 14 |
| うるま市      | 1,931           | 5  | 118,721   | 16.3       | 29 |
| 宮古島市      | 668             | 15 | 51,859    | 12.9       | 34 |
| 南城市       | 771             | 13 | 40,647    | 19.0       | 20 |
| 国頭村       | 76              | 28 | 4,920     | 15.4       | 30 |
| 大宜味村      | 53              | 30 | 3,163     | 16.8       | 28 |
| 東村        | 45              | 31 | 1,747     | 25.8       | 5  |
| 今帰仁村      | 170             | 24 | 9,246     | 18.4       | 25 |
| 本部町       | 174             | 23 | 13,689    | 12.7       | 35 |
| 恩納村       | 226             | 21 | 10,311    | 21.9       | 12 |
| 宜野座村      | 118             | 26 | 5,557     | 21.2       | 17 |
| 金武町       | 196             | 22 | 11,072    | 17.7       | 27 |
| 伊江村       | 59              | 29 | 4,537     | 13.0       | 33 |
| 読谷村       | 917             | 10 | 39,198    | 23.4       | 8  |
| 嘉手納町      | 294             | 20 | 13,692    | 21.5       | 15 |
| 北谷町       | 837             | 11 | 27,864    | 30.0       | 1  |
| 北中城村      | 375             | 19 | 16,227    | 23.1       | 9  |
| 中城村       | 484             | 17 | 19,024    | 25.4       | 6  |
| 西原町       | 773             | 12 | 35,009    | 22.1       | 11 |
| 与那原町      | 397             | 18 | 18,139    | 21.9       | 13 |
| 南風原町      | 725             | 14 | 36,754    | 19.7       | 20 |
| 渡嘉敷村      | 14              | 36 | 747       | 18.7       | 23 |
| 座間味村      | 25              | 33 | 845       | 29.6       | 2  |
| 粟国村       | 5               | 40 | 809       | 6.2        | 41 |
| 渡名喜村      | 5               | 40 | 431       | 11.6       | 37 |
| 南大東村      | 18              | 35 | 1,432     | 12.6       | 36 |
| 北大東村      | 7               | 39 | 672       | 10.4       | 39 |
| 伊平屋村      | 12              | 38 | 1,323     | 9.1        | 40 |
| 伊是名村      | 23              | 34 | 1,503     | 15.3       | 31 |
| 久米島町      | 119             | 25 | 8,207     | 14.5       | 32 |
| 八重瀬町      | 554             | 16 | 28,079    | 19.7       | 18 |
| 多良間村      | 13              | 37 | 1,151     | 11.3       | 38 |
| 竹富町       | 112             | 27 | 3,908     | 28.7       | 3  |
| 与那国町      | 29              | 32 | 1,596     | 18.2       | 26 |
| その他       | 299             |    |           |            |    |
| 合計        | 30,687          |    | 1,419,383 | 21.6       |    |

※この表は、渡航先追加、記載事項訂正、記載事項変更、査証欄増補及び申請取り下げ等は含まれておりません。  
 ※人口は沖縄県毎月人口推計結果表による。(平成26年1月1日現在)

表7. 年別・月別発行件数の推移

|     | 平成23年  | 平成24年  | 平成25年  | 平成26年  | 前年比増減 | 前年比(%) |
|-----|--------|--------|--------|--------|-------|--------|
| 1月  | 2,507  | 2,962  | 2,666  | 2,685  | 19    | 100.7  |
| 2月  | 2,547  | 3,150  | 2,423  | 2,508  | 85    | 103.5  |
| 3月  | 2,588  | 3,028  | 2,300  | 2,709  | 409   | 117.8  |
| 4月  | 2,667  | 3,118  | 2,170  | 2,636  | 466   | 121.5  |
| 5月  | 2,723  | 3,430  | 2,309  | 2,651  | 342   | 114.8  |
| 6月  | 2,804  | 2,932  | 2,535  | 2,497  | ▲ 38  | 98.5   |
| 7月  | 2,795  | 3,586  | 2,822  | 2,773  | ▲ 49  | 98.3   |
| 8月  | 4,066  | 3,967  | 3,423  | 3,259  | ▲ 164 | 95.2   |
| 9月  | 3,384  | 2,604  | 2,748  | 2,763  | 15    | 100.5  |
| 10月 | 2,973  | 2,337  | 2,664  | 2,688  | 24    | 100.9  |
| 11月 | 2,503  | 2,012  | 2,438  | 1,998  | ▲ 440 | 82.0   |
| 12月 | 2,655  | 2,084  | 1,951  | 2,112  | 161   | 108.3  |
| 計   | 34,212 | 35,210 | 30,449 | 31,279 | 830   | 102.7  |

図(7-1)



図(7-2)

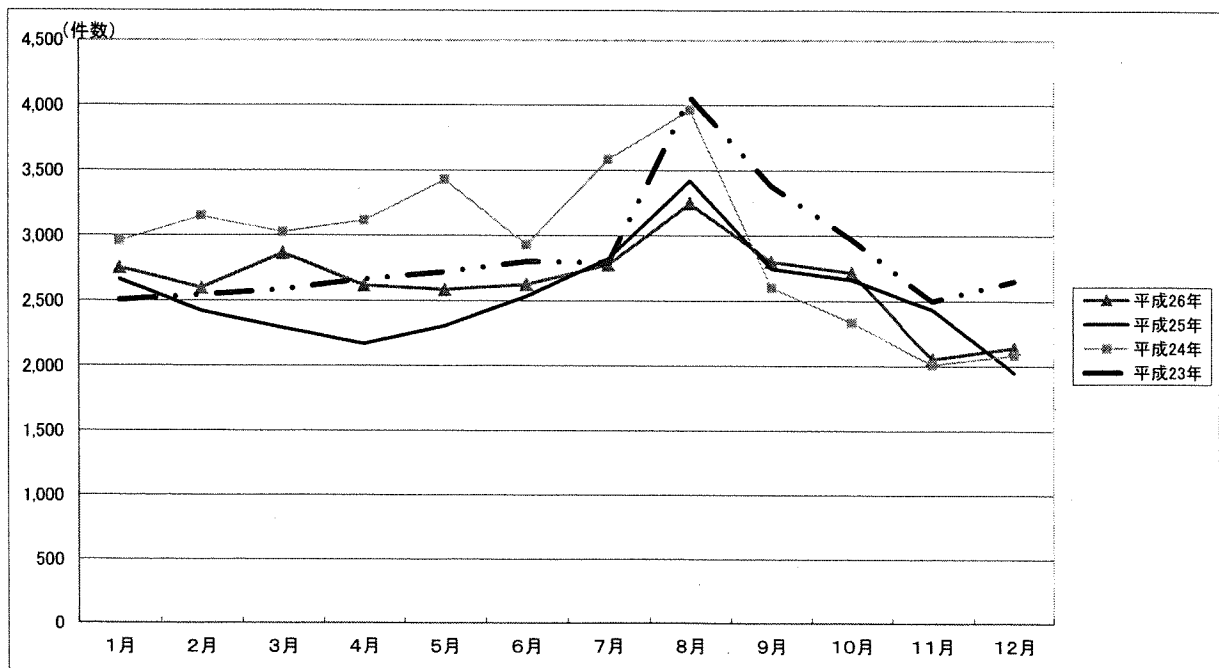


表8. 月別・種別別発行件数（平成26年）

| 月別<br>区分 | 数次往復   |        |        | 限定往復  | 合計     |
|----------|--------|--------|--------|-------|--------|
|          | 10年    | 5年     | 小計     |       |        |
|          | 新規     | 新規     | 新規     | 新規    |        |
| 1月       | 1,466  | 1,216  | 2,682  | 3     | 2,685  |
| 2月       | 1,303  | 1,205  | 2,508  | 0     | 2,508  |
| 3月       | 1,482  | 1,224  | 2,706  | 3     | 2,709  |
| 4月       | 1,558  | 1,078  | 2,636  | 0     | 2,636  |
| 5月       | 1,448  | 1,202  | 2,650  | 1     | 2,651  |
| 6月       | 1,253  | 1,243  | 2,496  | 1     | 2,497  |
| 7月       | 1,440  | 1,333  | 2,773  | 0     | 2,773  |
| 8月       | 1,584  | 1,675  | 3,259  | 0     | 3,259  |
| 9月       | 1,646  | 1,117  | 2,763  | 0     | 2,763  |
| 10月      | 1,587  | 1,101  | 2,688  | 0     | 2,688  |
| 11月      | 1,086  | 912    | 1,998  | 0     | 1,998  |
| 12月      | 1,143  | 969    | 2,112  | 0     | 2,112  |
| 合計       | 16,996 | 14,275 | 31,271 | 8     | 31,279 |
| 比率(%)    | 54.34% | 45.64% | 99.97% | 0.03% | 100.0% |

表9. 年代別・性別発行件数(平成26年)

|       | 男     |       |        |           | 女     |       |        |           | 合計     |        |        |           |
|-------|-------|-------|--------|-----------|-------|-------|--------|-----------|--------|--------|--------|-----------|
|       | 件数    |       |        | 比率<br>(%) | 件数    |       |        | 比率<br>(%) | 件数     |        |        | 比率<br>(%) |
|       | 10年   | 5年    | 計      |           | 10年   | 5年    | 計      |           | 10年    | 5年     | 計      |           |
| 12未満  |       | 1,312 | 1,312  | 9.4       |       | 1,256 | 1,256  | 7.2       |        | 2,568  | 2,568  | 8.2       |
| 20未満  |       | 1,789 | 1,789  | 12.8      |       | 2,730 | 2,730  | 15.7      |        | 4,519  | 4,519  | 14.4      |
| 20代   | 1,652 | 1,017 | 2,669  | 19.2      | 2,599 | 1,358 | 3,957  | 22.9      | 4,251  | 2,375  | 6,626  | 21.2      |
| 30代   | 1,735 | 696   | 2,431  | 17.5      | 2,176 | 729   | 2,905  | 16.7      | 3,911  | 1,425  | 5,336  | 17.1      |
| 40代   | 1,432 | 571   | 2,003  | 14.4      | 1,610 | 497   | 2,107  | 12.1      | 3,042  | 1,068  | 4,110  | 13.1      |
| 50代   | 1,318 | 419   | 1,737  | 12.5      | 1,639 | 455   | 2,094  | 12.1      | 2,957  | 874    | 3,831  | 12.2      |
| 60代   | 1,031 | 346   | 1,377  | 9.9       | 1,142 | 406   | 1,548  | 8.9       | 2,173  | 752    | 2,925  | 9.4       |
| 70代   | 290   | 200   | 490    | 3.5       | 292   | 308   | 600    | 3.5       | 582    | 508    | 1,090  | 3.5       |
| 80以上  | 32    | 86    | 118    | 0.8       | 48    | 108   | 156    | 0.9       | 80     | 194    | 274    | 0.9       |
| 計     | 7,490 | 6,436 | 13,926 | 100.0     | 9,506 | 7,847 | 17,353 | 100.0     | 16,996 | 14,283 | 31,279 | 100.0     |
| 比率(%) | 53.8  | 46.2  | 100.0  |           | 54.8  | 45.2  | 100.0  |           | 54.3   | 45.7   | 100.0  |           |

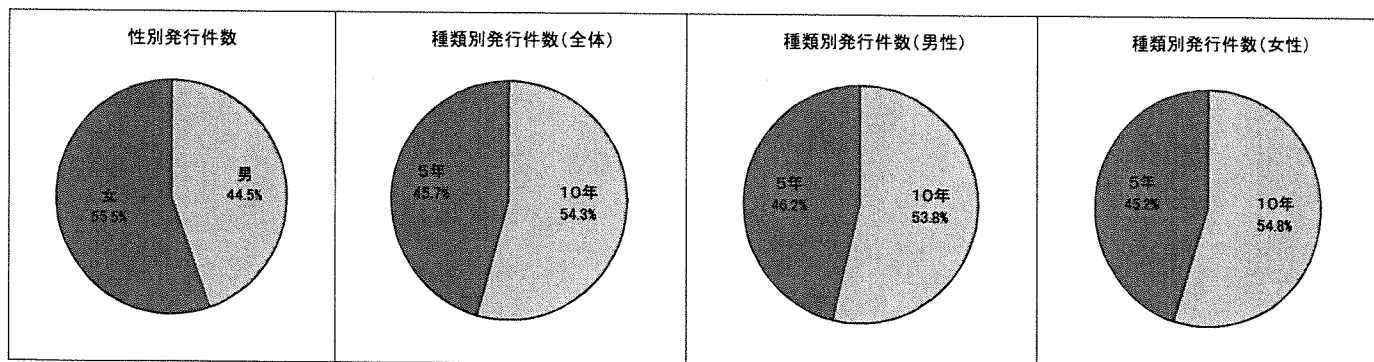


表 10. 月別・年代別・性別発行件数 (平成26年) (総計)

| 年代<br>月 | 12未満  |       | 20未満  |       | 20代   |       | 30代   |       | 40代   |        | 50代   |       | 60代   |       | 70代 |     | 80以上 |     | 男性     | 女性     | 合計     |
|---------|-------|-------|-------|-------|-------|-------|-------|-------|-------|--------|-------|-------|-------|-------|-----|-----|------|-----|--------|--------|--------|
|         | 男     | 女     | 男     | 女     | 男     | 女     | 男     | 女     | 男     | 女      | 男     | 女     | 男     | 女     | 男   | 女   | 男    | 女   |        |        |        |
| 1月      | 100   | 83    | 113   | 241   | 308   | 445   | 210   | 235   | 151   | 159    | 128   | 177   | 93    | 127   | 40  | 53  | 7    | 15  | 1,150  | 1,535  | 2,685  |
| 2月      | 81    | 108   | 161   | 224   | 285   | 338   | 176   | 188   | 150   | 166    | 118   | 176   | 76    | 139   | 46  | 44  | 14   | 18  | 1,107  | 1,401  | 2,508  |
| 3月      | 106   | 113   | 216   | 235   | 205   | 307   | 219   | 216   | 149   | 178    | 141   | 185   | 146   | 160   | 50  | 58  | 12   | 13  | 1,244  | 1,465  | 2,709  |
| 4月      | 118   | 92    | 131   | 153   | 185   | 295   | 235   | 242   | 174   | 181    | 185   | 214   | 157   | 151   | 45  | 50  | 14   | 14  | 1,244  | 1,392  | 2,636  |
| 5月      | 123   | 129   | 107   | 215   | 181   | 307   | 175   | 240   | 178   | 183    | 176   | 183   | 159   | 167   | 45  | 58  | 15   | 10  | 1,159  | 1,492  | 2,651  |
| 6月      | 128   | 104   | 161   | 331   | 149   | 274   | 193   | 217   | 141   | 180    | 130   | 161   | 106   | 104   | 41  | 50  | 9    | 18  | 1,058  | 1,439  | 2,497  |
| 7月      | 129   | 119   | 193   | 288   | 239   | 356   | 211   | 289   | 146   | 177    | 146   | 162   | 115   | 109   | 33  | 42  | 12   | 7   | 1,224  | 1,549  | 2,773  |
| 8月      | 123   | 118   | 294   | 479   | 257   | 354   | 204   | 285   | 222   | 212    | 165   | 176   | 118   | 124   | 51  | 62  | 5    | 10  | 1,439  | 1,820  | 3,259  |
| 9月      | 105   | 102   | 121   | 144   | 201   | 368   | 230   | 282   | 227   | 211    | 172   | 209   | 121   | 145   | 43  | 59  | 8    | 15  | 1,228  | 1,535  | 2,763  |
| 10月     | 129   | 111   | 99    | 123   | 249   | 336   | 230   | 253   | 206   | 195    | 176   | 205   | 124   | 134   | 33  | 33  | 10   | 18  | 1,256  | 1,432  | 2,688  |
| 11月     | 75    | 93    | 103   | 110   | 183   | 291   | 169   | 259   | 112   | 122    | 94    | 122   | 79    | 95    | 32  | 36  | 11   | 12  | 858    | 1,140  | 1,998  |
| 12月     | 95    | 84    | 90    | 187   | 227   | 286   | 179   | 199   | 147   | 143    | 106   | 124   | 83    | 93    | 31  | 31  | 1    | 6   | 959    | 1,153  | 2,112  |
| 計       | 1,312 | 1,256 | 1,789 | 2,730 | 2,669 | 3,957 | 2,431 | 2,905 | 2,003 | 2,107  | 1,737 | 2,094 | 1,377 | 1,548 | 490 | 600 | 118  | 156 | 13,926 | 17,353 | 31,279 |
| 合計      | 2,568 | 4,519 | 6,626 | 4,110 | 5,336 | 3,831 | 2,925 | 1,090 | 274   | 31,279 |       |       |       |       |     |     |      |     |        |        |        |
| 比率 (%)  | 4.2   | 4.0   | 5.7   | 8.7   | 8.5   | 12.7  | 7.8   | 9.3   | 6.4   | 6.7    | 5.6   | 6.7   | 4.4   | 4.9   | 1.6 | 1.9 | 0.4  | 0.5 | 44.5   | 55.5   |        |
|         | 8.2   | 14.4  | 21.2  | 13.1  | 17.1  | 12.2  | 9.4   | 3.5   | 0.9   | 100.0  |       |       |       |       |     |     |      |     |        |        |        |

図(10-1)

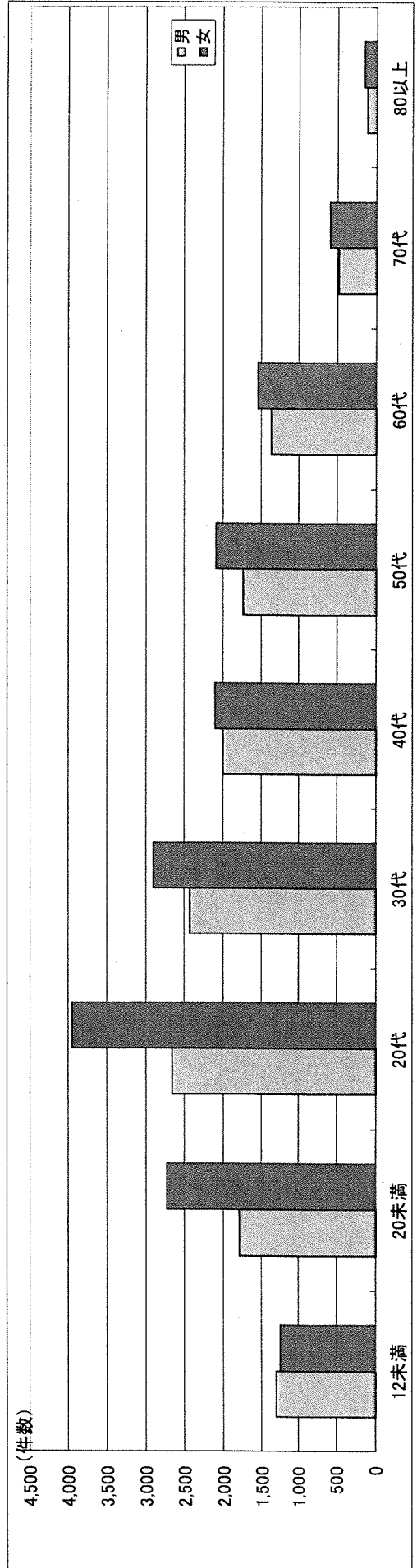


表11. 月別・年代別・性別発行件数(平成26年)(10年旅券)

| 年代<br>月   | 12未満 |   | 20未満 |   | 20代   |       | 30代   |       | 40代   |       | 50代   |        | 60代   |       | 70代 |     | 80以上 |    | 男性    | 女性    | 合計     |
|-----------|------|---|------|---|-------|-------|-------|-------|-------|-------|-------|--------|-------|-------|-----|-----|------|----|-------|-------|--------|
|           | 男    | 女 | 男    | 女 | 男     | 女     | 男     | 女     | 男     | 女     | 男     | 女      | 男     | 女     | 男   | 女   | 男    | 女  |       |       |        |
| 1月        | *    | * | *    | * | 180   | 266   | 154   | 177   | 105   | 123   | 94    | 136    | 77    | 94    | 25  | 26  | 4    | 5  | 639   | 827   | 1,466  |
| 2月        | *    | * | *    | * | 167   | 203   | 125   | 135   | 103   | 132   | 86    | 136    | 61    | 94    | 30  | 22  | 2    | 7  | 574   | 729   | 1,303  |
| 3月        | *    | * | *    | * | 136   | 208   | 162   | 164   | 114   | 148   | 104   | 146    | 117   | 118   | 28  | 32  | 4    | 1  | 665   | 817   | 1,482  |
| 4月        | *    | * | *    | * | 125   | 207   | 165   | 191   | 121   | 141   | 140   | 173    | 122   | 122   | 23  | 19  | 4    | 5  | 700   | 858   | 1,558  |
| 5月        | *    | * | *    | * | 117   | 218   | 114   | 178   | 130   | 134   | 126   | 127    | 111   | 126   | 27  | 32  | 4    | 4  | 629   | 819   | 1,448  |
| 6月        | *    | * | *    | * | 102   | 184   | 133   | 165   | 94    | 142   | 102   | 123    | 76    | 75    | 25  | 24  | 3    | 5  | 535   | 718   | 1,253  |
| 7月        | *    | * | *    | * | 144   | 227   | 147   | 219   | 112   | 136   | 123   | 122    | 85    | 78    | 23  | 19  | 4    | 1  | 638   | 802   | 1,440  |
| 8月        | *    | * | *    | * | 158   | 235   | 154   | 206   | 151   | 170   | 127   | 146    | 81    | 91    | 30  | 31  | 1    | 3  | 702   | 882   | 1,584  |
| 9月        | *    | * | *    | * | 133   | 259   | 179   | 218   | 163   | 150   | 126   | 173    | 81    | 107   | 23  | 28  | 3    | 3  | 708   | 938   | 1,646  |
| 10月       | *    | * | *    | * | 150   | 234   | 170   | 180   | 157   | 147   | 138   | 161    | 96    | 99    | 19  | 27  | 3    | 6  | 733   | 854   | 1,587  |
| 11月       | *    | * | *    | * | 106   | 180   | 104   | 191   | 80    | 87    | 73    | 98     | 59    | 67    | 20  | 16  | 0    | 5  | 442   | 644   | 1,086  |
| 12月       | *    | * | *    | * | 134   | 178   | 128   | 152   | 102   | 100   | 79    | 98     | 65    | 71    | 17  | 16  | 0    | 3  | 525   | 618   | 1,143  |
| 計         | *    | * | *    | * | 1,652 | 2,599 | 1,735 | 2,176 | 1,432 | 1,610 | 1,318 | 1,639  | 1,031 | 1,142 | 290 | 292 | 32   | 48 | 7,490 | 9,506 | 16,996 |
| 合計        | *    | * | *    | * | 4,251 | 3,911 | 3,042 | 2,957 | 2,173 | 582   | 80    | 16,996 |       |       |     |     |      |    |       |       |        |
| 比率<br>(%) |      |   |      |   | 25.0  | 17.9  | 17.4  | 12.8  | 3.4   | 0.5   | 100.0 |        |       |       |     |     |      |    |       |       |        |

表12. 月別・年代別・性別発行件数(平成26年)(5年旅券)

| 年代<br>月   | 12未満  |       | 20未満  |       | 20代   |       | 30代 |     | 40代 |       | 50代   |     | 60代 |     | 70代 |     | 80以上 |     | 男性    | 女性    | 合計     |
|-----------|-------|-------|-------|-------|-------|-------|-----|-----|-----|-------|-------|-----|-----|-----|-----|-----|------|-----|-------|-------|--------|
|           | 男     | 女     | 男     | 女     | 男     | 女     | 男   | 女   | 男   | 女     | 男     | 女   | 男   | 女   | 男   | 女   | 男    | 女   |       |       |        |
| 1月        | 100   | 83    | 113   | 241   | 128   | 179   | 56  | 58  | 46  | 36    | 34    | 41  | 16  | 33  | 15  | 27  | 3    | 10  | 511   | 708   | 1,219  |
| 2月        | 81    | 108   | 161   | 224   | 118   | 135   | 51  | 53  | 47  | 34    | 32    | 40  | 15  | 45  | 16  | 22  | 12   | 11  | 533   | 672   | 1,205  |
| 3月        | 106   | 113   | 216   | 235   | 69    | 99    | 57  | 52  | 35  | 30    | 37    | 39  | 29  | 42  | 22  | 26  | 8    | 12  | 579   | 648   | 1,227  |
| 4月        | 118   | 92    | 131   | 153   | 60    | 88    | 70  | 51  | 53  | 40    | 45    | 41  | 35  | 29  | 22  | 31  | 10   | 9   | 544   | 534   | 1,078  |
| 5月        | 123   | 129   | 107   | 215   | 64    | 89    | 61  | 62  | 48  | 49    | 50    | 56  | 48  | 41  | 18  | 26  | 11   | 6   | 530   | 673   | 1,203  |
| 6月        | 128   | 104   | 161   | 331   | 47    | 90    | 60  | 52  | 47  | 38    | 28    | 38  | 30  | 29  | 16  | 26  | 6    | 13  | 523   | 721   | 1,244  |
| 7月        | 129   | 119   | 193   | 288   | 95    | 129   | 64  | 70  | 34  | 41    | 23    | 40  | 30  | 31  | 10  | 23  | 8    | 6   | 586   | 747   | 1,333  |
| 8月        | 123   | 118   | 294   | 479   | 99    | 119   | 50  | 79  | 71  | 42    | 38    | 30  | 37  | 33  | 21  | 31  | 4    | 7   | 737   | 938   | 1,675  |
| 9月        | 105   | 102   | 121   | 144   | 68    | 109   | 51  | 64  | 64  | 61    | 46    | 36  | 40  | 38  | 20  | 31  | 5    | 12  | 520   | 597   | 1,117  |
| 10月       | 129   | 111   | 99    | 123   | 99    | 102   | 60  | 73  | 49  | 48    | 38    | 44  | 28  | 35  | 14  | 30  | 7    | 12  | 523   | 578   | 1,101  |
| 11月       | 75    | 93    | 103   | 110   | 77    | 111   | 65  | 68  | 32  | 35    | 21    | 24  | 20  | 28  | 12  | 20  | 11   | 7   | 416   | 496   | 912    |
| 12月       | 95    | 84    | 90    | 187   | 93    | 108   | 51  | 47  | 45  | 43    | 27    | 26  | 18  | 22  | 14  | 15  | 1    | 3   | 434   | 535   | 969    |
| 計         | 1,312 | 1,256 | 1,789 | 2,730 | 1,017 | 1,358 | 696 | 729 | 571 | 497   | 419   | 455 | 346 | 406 | 200 | 308 | 86   | 108 | 6,436 | 7,847 | 14,283 |
| 合計        | 2,568 | 4,519 | 2,375 | 1,425 | 1,068 | 874   | 752 | 508 | 3.6 | 1.4   | 100.0 |     |     |     |     |     |      |     |       |       |        |
| 比率<br>(%) | 18.0  | 31.5  | 16.6  | 10.0  | 7.5   | 6.1   | 5.3 | 3.6 | 1.4 | 100.0 |       |     |     |     |     |     |      |     |       |       |        |



表 1 3. 都道府県別発行件数

| 区分<br>都道府県 | 一般旅券発行数 (1月～12月) |           |         |    | 人口 (人)<br>(H26.1.1現在) | 人口比 (千人当たり) |    |
|------------|------------------|-----------|---------|----|-----------------------|-------------|----|
|            | 平成25年            | 平成26年     | 対前年比(%) | 順位 |                       | 件数          | 順位 |
| 北海道        | 94,152           | 88,179    | 93.66   | 10 | 5,463,045             | 16.1        | 35 |
| 青森         | 14,969           | 13,559    | 90.58   | 42 | 1,367,858             | 9.9         | 47 |
| 岩手         | 16,733           | 16,443    | 98.27   | 38 | 1,311,367             | 12.5        | 45 |
| 宮城         | 47,404           | 43,425    | 91.61   | 15 | 2,329,439             | 18.6        | 26 |
| 秋田         | 12,669           | 10,693    | 84.40   | 44 | 1,070,226             | 10.0        | 46 |
| 山形         | 18,776           | 17,174    | 91.47   | 37 | 1,151,318             | 14.9        | 39 |
| 福島         | 35,038           | 32,793    | 93.59   | 24 | 1,976,096             | 16.6        | 32 |
| 茨城         | 65,964           | 63,639    | 96.48   | 12 | 2,993,638             | 21.3        | 18 |
| 栃木         | 43,098           | 41,059    | 95.27   | 17 | 2,010,272             | 20.4        | 21 |
| 群馬         | 41,167           | 38,939    | 94.59   | 20 | 2,019,687             | 19.3        | 24 |
| 埼玉         | 202,547          | 198,806   | 98.15   | 5  | 7,288,848             | 27.3        | 9  |
| 千葉         | 183,227          | 179,625   | 98.03   | 6  | 6,247,860             | 28.7        | 5  |
| 東京都        | 525,067          | 531,802   | 101.28  | 1  | 13,202,037            | 40.3        | 1  |
| 神奈川県       | 310,358          | 306,468   | 98.75   | 2  | 9,100,606             | 33.7        | 2  |
| 新潟         | 42,690           | 38,313    | 89.75   | 21 | 2,354,872             | 16.3        | 33 |
| 富山         | 23,874           | 22,549    | 94.45   | 30 | 1,091,612             | 20.7        | 19 |
| 石川         | 26,946           | 26,338    | 97.74   | 27 | 1,163,380             | 22.6        | 13 |
| 福井         | 17,264           | 16,283    | 94.32   | 40 | 808,229               | 20.1        | 22 |
| 山梨         | 19,481           | 17,606    | 90.38   | 36 | 861,615               | 20.4        | 20 |
| 長野         | 42,327           | 39,743    | 93.90   | 18 | 2,160,814             | 18.4        | 28 |
| 岐阜         | 48,619           | 46,100    | 94.82   | 14 | 2,098,176             | 22.0        | 15 |
| 静岡         | 91,079           | 88,243    | 96.89   | 9  | 3,803,481             | 23.2        | 12 |
| 愛知         | 219,408          | 214,355   | 97.70   | 4  | 7,478,606             | 28.7        | 6  |
| 三重         | 43,102           | 41,885    | 97.18   | 16 | 1,868,860             | 22.4        | 14 |
| 滋賀         | 41,095           | 39,541    | 96.22   | 19 | 1,421,779             | 27.8        | 7  |
| 京都         | 77,640           | 77,284    | 99.54   | 11 | 2,585,904             | 29.9        | 3  |
| 大阪         | 264,923          | 257,676   | 97.26   | 3  | 8,878,694             | 29.0        | 4  |
| 兵庫         | 158,025          | 155,052   | 98.12   | 7  | 5,655,361             | 27.4        | 8  |
| 奈良         | 38,874           | 37,582    | 96.68   | 23 | 1,403,034             | 26.8        | 10 |
| 和歌山        | 19,695           | 18,828    | 95.60   | 34 | 1,012,236             | 18.6        | 27 |
| 鳥取         | 10,156           | 9,004     | 88.66   | 46 | 587,067               | 15.3        | 38 |
| 島根         | 9,582            | 9,001     | 93.94   | 47 | 711,364               | 12.7        | 43 |
| 岡山         | 38,773           | 37,783    | 97.45   | 22 | 1,945,208             | 19.4        | 23 |
| 広島         | 61,397           | 61,331    | 99.89   | 13 | 2,876,300             | 21.3        | 17 |
| 山口         | 25,215           | 23,043    | 91.39   | 29 | 1,443,146             | 16.0        | 36 |
| 徳島         | 13,153           | 12,695    | 96.52   | 43 | 782,342               | 16.2        | 34 |
| 香川         | 18,511           | 18,164    | 98.13   | 35 | 1,010,028             | 18.0        | 29 |
| 愛媛         | 21,871           | 21,428    | 97.97   | 32 | 1,436,527             | 14.9        | 40 |
| 高知         | 10,102           | 9,481     | 93.85   | 45 | 754,275               | 12.6        | 44 |
| 福岡         | 136,294          | 127,139   | 93.28   | 8  | 5,118,813             | 24.8        | 11 |
| 佐賀         | 16,471           | 16,021    | 97.27   | 41 | 852,285               | 18.8        | 25 |
| 長崎         | 23,321           | 21,936    | 94.06   | 31 | 1,424,533             | 15.4        | 37 |
| 熊本         | 33,332           | 32,748    | 98.25   | 25 | 1,825,686             | 17.9        | 30 |
| 大分         | 20,688           | 20,169    | 97.49   | 33 | 1,197,854             | 16.8        | 31 |
| 宮崎         | 16,838           | 16,393    | 97.36   | 39 | 1,142,486             | 14.3        | 41 |
| 鹿児島        | 24,441           | 23,247    | 95.11   | 28 | 1,703,126             | 13.6        | 42 |
| 沖縄         | 30,449           | 31,279    | 102.73  | 26 | 1,448,358             | 21.6        | 16 |
| 外務省        | 0                | 0         | -       | -  | -                     | -           | -  |
| 合計         | 3,296,805        | 3,210,844 | 97.39   | -  | 128,438,348           | -           | -  |

※人口は、総務省自治行政局「住民基本台帳に基づく人口、人口動態及び世帯数(平成26年1月1日現在)」による。

表14. 年別・月別交付件数の推移

|     | 平成23年  | 平成24年  | 平成25年  | 平成26年  | 前年比増減 | 前年比(%) |
|-----|--------|--------|--------|--------|-------|--------|
| 1月  | 2,385  | 2,726  | 2,381  | 2,371  | ▲ 10  | 99.6   |
| 2月  | 2,606  | 3,212  | 2,609  | 2,521  | ▲ 88  | 96.6   |
| 3月  | 2,754  | 3,185  | 2,434  | 2,762  | 328   | 113.5  |
| 4月  | 2,651  | 3,057  | 2,319  | 2,709  | 390   | 116.8  |
| 5月  | 2,562  | 3,383  | 2,188  | 2,489  | 301   | 113.8  |
| 6月  | 2,745  | 3,095  | 2,415  | 2,529  | 114   | 104.7  |
| 7月  | 2,776  | 3,408  | 2,940  | 2,699  | ▲ 241 | 91.8   |
| 8月  | 4,058  | 4,296  | 3,383  | 3,209  | ▲ 174 | 94.9   |
| 9月  | 3,398  | 2,738  | 2,824  | 2,703  | ▲ 121 | 95.7   |
| 10月 | 2,747  | 2,631  | 2,891  | 2,934  | 43    | 101.5  |
| 11月 | 2,208  | 2,133  | 2,418  | 1,994  | ▲ 424 | 82.5   |
| 12月 | 2,265  | 2,224  | 2,287  | 2,395  | 108   | 104.7  |
| 計   | 33,155 | 36,088 | 31,089 | 31,315 | 226   | 100.7  |

※1 交付件数とは、一般旅券の新規発給、訂正、変更、増補及び渡航先追加の申請に基づき旅券を作成し、申請者に交付した件数である。

※2 平成23年は、「東日本大震災の被災者に係る一般旅券の発給に関する法律」に基づく旅券の発給申請に伴う交付件数4件も含む。平成24年、平成25年、平成26年は実績なし。

表15. 有効旅券数(平成26年12月31日現在)

|     | 5年旅券      | 10年旅券      | 合計(A)      | 人口(※)(B)    | 有効旅券所持率<br>((A)/(B)×100) |
|-----|-----------|------------|------------|-------------|--------------------------|
| 沖縄県 | 68,906    | 170,063    | 238,969    | 1,448,358   | 16.5%                    |
| 全国  | 7,487,862 | 23,351,309 | 30,839,171 | 128,438,348 | 24.0%                    |

※人口は、総務省自治行政局「住民基本台帳に基づく人口、人口動態及び世帯数(平成26年1月1日現在)」による。

## 【参考資料1】旅券関係年表

|    |     |     |     |  |
|----|-----|-----|-----|--|
| 昭和 | 26年 | 11月 | 28日 | 旅券法制定  |
|    | 26年 | 12月 | 1日  | 旅券法施行  |
|    | 38年 | 4月  | 1日  | 業務渡航の自由化   |
|    | 39年 | 4月  | 1日  | 観光渡航の自由化   |
|    | 45年 | 12月 | 1日  | 旅券法の一部改正(数次往復用旅券5年間有効の発給開始)                                |
|    | 47年 | 5月  | 15日 | 本土復帰に伴い旅券関係法令適用  |
|    | 47年 | 9月  | 29日 | 中国と国交回復  |
|    | 48年 | 5月  | 15日 | 東ドイツと国交回復  |
|    | 48年 | 9月  | 21日 | 北ベトナムと国交回復   |
|    | 48年 | 11月 | 15日 | 数次旅券の記号をMEに変更(以前はPME)                                      |
|    | 50年 | 3月  | 1日  | 旅券法施行規則の改正による身元確認事務の強化                                     |
|    | 50年 | 4月  | 1日  | 同上により代理申請取り扱いの厳格化<br>旅券の変造防止対策として旅券面への保護シート張り付け<br>の実施     |
|    | 52年 | 12月 | 19日 | ダッカ事件等がありハイジャック防止のため、旅券発給制<br>度の強化(はがきによる身元確認)             |
|    | 53年 | 5月  | 1日  | 旅券手数料の改定<br>一回旅券 3,000円→4,000円<br>数次旅券 6,000円→8,000円       |
|    | 53年 | 5月  | 20日 | 新東京国際空港開港  |
|    | 53年 | 8月  | 10日 | 旅券冊子の様式改正(表紙紺色→赤色、36頁→40頁)                                 |
|    | 55年 | 2月  | 7日  | 数次旅券の記号をMGに変更  |
|    | 57年 | 7月  | 23日 | 旅券法の一部改正により身元確認書類の種類、代理申請の<br>範囲の拡大及び申請書等の様式の改正            |
|    | 58年 | 3月  | 7日  | 旅券冊子の頁数削減(40頁→24頁)   |
|    | 58年 | 3月  | 19日 | 渡航先及び渡航目的によって特に必要とされる書類の一部<br>指定解除                         |
|    | 60年 | 6月  | 14日 | 数次旅券の記号をMHに変更  |
|    | 62年 | 2月  | 17日 | テレホンサービスの開始  |
|    | 61年 | 4月  | 16日 | 旅券冊子の署名欄の変更(2段書き→1段書き)                                     |
|    | 62年 | 4月  | 1日  | 代理申請の範囲を拡大(旅行業者による代理申請)                                    |
|    | 63年 | 10月 | 28日 | 数次旅券の記号をMKに変更  |
| 平成 | 1年  | 4月  | 18日 | 旅券法の一部改正(平成2年4月1日施行)<br>数次旅券の原則一本化や提出書類の簡略化、申請手続の合<br>理化など |
|    | 1年  | 6月  | 1日  | 旅券手数料の分納制(国、県)の実施  |
|    | 1年  | 12月 | 8日  | 旅券法施行規則の全部を改正(申請書様式類等の改正)                                  |
|    | 2年  | 2月  | 13日 | 旅券事務所(那覇市西3丁目)が沖縄県本庁舎(那覇市泉                                 |

|      |        |         |   |         |        |         |        |         |        |   |         |     |        |  |      |        |      |        |  |  |  |     |        |
|------|--------|---------|---|---------|--------|---------|--------|---------|--------|---|---------|-----|--------|--|------|--------|------|--------|--|--|--|-----|--------|
|      |        |         | 崎)へ移転   |         |        |         |        |         |        |   |         |     |        |  |      |        |      |        |  |  |  |     |        |
| 2年   | 4月     | 2日      | 数次旅券の記号をMLに変更   |         |        |         |        |         |        |   |         |     |        |  |      |        |      |        |  |  |  |     |        |
| 3年   | 3年     | 3月1日    | 北朝鮮が特定地域から除外され、数次旅券の渡航先が「本邦外すべての地域」となる  |         |        |         |        |         |        |   |         |     |        |  |      |        |      |        |  |  |  |     |        |
| 3年   | 9月     | 7日      | 数次旅券の記号をMMに変更   |         |        |         |        |         |        |   |         |     |        |  |      |        |      |        |  |  |  |     |        |
| 4年   | 2月     | 4日      | 旅券法の一部改正<br>旅券の有効期間内切替申請の際の戸籍謄(抄)本省略、旅券手数料の改定   |         |        |         |        |         |        |   |         |     |        |  |      |        |      |        |  |  |  |     |        |
| 4年   | 6月     | 17日     | 旅券法施行令の一部改正<br>旅券手数料の分納額の改正(収入印紙6,500円→8,000円、県証紙1,500円→2,000円)   |         |        |         |        |         |        |   |         |     |        |  |      |        |      |        |  |  |  |     |        |
| 4年   | 11月    | 1日      | 機械読取旅券(MRP)及び旅券申請書等の光学文字認識(OCR)自動読取方式が導入されるのに伴い旅券申請書様式の改正<br>旅券手数料の改定<br><table border="0" style="margin-left: 20px;"> <tr> <td>限定旅券</td> <td>4,000円</td> <td>→</td> <td>5,000円</td> </tr> <tr> <td>数次旅券</td> <td>8,000円</td> <td>→</td> <td>10,000円</td> </tr> </table> 旅券冊子の様式改正(15cm×9.7cm→12.5cm×8.8cm)<br>(表紙赤色→濃紺)(24頁→32頁)<br>数次旅券の記号をMNに変更  | 限定旅券    | 4,000円 | →       | 5,000円 | 数次旅券    | 8,000円 | → | 10,000円 |     |        |  |      |        |      |        |  |  |  |     |        |
| 限定旅券 | 4,000円 | →       | 5,000円  |         |        |         |        |         |        |   |         |     |        |  |      |        |      |        |  |  |  |     |        |
| 数次旅券 | 8,000円 | →       | 10,000円   |         |        |         |        |         |        |   |         |     |        |  |      |        |      |        |  |  |  |     |        |
| 5年   | 4月     | 1日      | 旅券事務所から総務部知事公室国際交流課旅券センターへ改組  |         |        |         |        |         |        |   |         |     |        |  |      |        |      |        |  |  |  |     |        |
| 5年   | 11月    | 1日      | 北部合同庁舎内に北部分室を開設   |         |        |         |        |         |        |   |         |     |        |  |      |        |      |        |  |  |  |     |        |
| 6年   | 7月     | 7日      | 数次旅券の記号をMPに変更   |         |        |         |        |         |        |   |         |     |        |  |      |        |      |        |  |  |  |     |        |
| 7年   | 11月    | 1日      | 旅券法施行規則の一部改正(10年旅券・子供旅券の新設)<br><table border="0" style="margin-left: 20px;"> <tr> <td>手数料</td> <td>10年旅券</td> <td>15,000円</td> <td>収入印紙</td> <td>13,000円</td> </tr> <tr> <td></td> <td></td> <td></td> <td>県証紙</td> <td>2,000円</td> </tr> <tr> <td></td> <td>子供旅券</td> <td>5,000円</td> <td>収入印紙</td> <td>3,000円</td> </tr> <tr> <td></td> <td></td> <td></td> <td>県証紙</td> <td>2,000円</td> </tr> </table> 旅券冊子 10年旅券 表紙 赤色 ページ数 48頁<br>子供旅券は5年旅券と同様(紺色)<br>数次旅券(10年)の記号をTEとする | 手数料     | 10年旅券  | 15,000円 | 収入印紙   | 13,000円 |        |   |         | 県証紙 | 2,000円 |  | 子供旅券 | 5,000円 | 収入印紙 | 3,000円 |  |  |  | 県証紙 | 2,000円 |
| 手数料  | 10年旅券  | 15,000円 | 収入印紙  | 13,000円 |        |         |        |         |        |   |         |     |        |  |      |        |      |        |  |  |  |     |        |
|      |        |         | 県証紙   | 2,000円  |        |         |        |         |        |   |         |     |        |  |      |        |      |        |  |  |  |     |        |
|      | 子供旅券   | 5,000円  | 収入印紙  | 3,000円  |        |         |        |         |        |   |         |     |        |  |      |        |      |        |  |  |  |     |        |
|      |        |         | 県証紙   | 2,000円  |        |         |        |         |        |   |         |     |        |  |      |        |      |        |  |  |  |     |        |
| 8年   | 9月     |         | 数次旅券(5年)の記号をMQに変更   |         |        |         |        |         |        |   |         |     |        |  |      |        |      |        |  |  |  |     |        |
| 10年  | 2月     | 26日     | 「旅券の日」制定(海外旅券規則制定120周年)   |         |        |         |        |         |        |   |         |     |        |  |      |        |      |        |  |  |  |     |        |
| 10年  | 4月     | 1日      | 総務部知事公室国際交流課旅券センターから文化環境部国際局国際交流課旅券センターへ改組<br>旅券センターの昼休みの窓口開設<br>旅券法施行規則の一部改正<br>申請書の提出数を二通から一通に変更、押印の原則廃止  |         |        |         |        |         |        |   |         |     |        |  |      |        |      |        |  |  |  |     |        |
| 10年  | 11月    | 2日      | 居所申請の制度化  |         |        |         |        |         |        |   |         |     |        |  |      |        |      |        |  |  |  |     |        |
| 11年  | 11月    |         | 偽変造対策を施した新型旅券導入   |         |        |         |        |         |        |   |         |     |        |  |      |        |      |        |  |  |  |     |        |

|     |              |      |   |     |              |      |         |  |  |     |        |  |             |      |        |  |  |     |        |  |            |      |        |  |  |     |        |
|-----|--------------|------|---|-----|--------------|------|---------|--|--|-----|--------|--|-------------|------|--------|--|--|-----|--------|--|------------|------|--------|--|--|-----|--------|
| 12年 | 4月           | 1日   | 「地方分権の推進を図るための関係法律の整備等に関する法律」に基づき旅券法改正により機関委任事務から法定受託事務に移行<br>改正旅券法及び関係政省令の施行<br>沖縄県使用料及び手数料条例の改正<br>旅券面の氏名表記での長音表記（OH）を追加  |     |              |      |         |  |  |     |        |  |             |      |        |  |  |     |        |  |            |      |        |  |  |     |        |
| 13年 | 1月           |      | 数次往復用旅券（5年）記号をMRに変更   |     |              |      |         |  |  |     |        |  |             |      |        |  |  |     |        |  |            |      |        |  |  |     |        |
| 13年 | 4月           | 1日   | 文化環境部文化国際局国際交流課旅券センターから文化環境部国際交流課旅券センターへ改組<br>新査証欄増補紙の導入（24頁→40頁）   |     |              |      |         |  |  |     |        |  |             |      |        |  |  |     |        |  |            |      |        |  |  |     |        |
| 13年 | 5月           |      | 数次往復用旅券（10年）の記号をTGに変更   |     |              |      |         |  |  |     |        |  |             |      |        |  |  |     |        |  |            |      |        |  |  |     |        |
| 13年 | 9月           | 11日  | 米国同時多発テロ発生  |     |              |      |         |  |  |     |        |  |             |      |        |  |  |     |        |  |            |      |        |  |  |     |        |
| 15年 | 4月           | 1日   | 旅券センター窓口時間延長（PM4：30→PM5：00）<br>住基ネットワーク導入、住民票の提出省略が可能に  |     |              |      |         |  |  |     |        |  |             |      |        |  |  |     |        |  |            |      |        |  |  |     |        |
| 15年 | 8月           | 25日  | 本人確認書類に住基台帳カードを追加   |     |              |      |         |  |  |     |        |  |             |      |        |  |  |     |        |  |            |      |        |  |  |     |        |
| 17年 | 4月           | 1日   | 文化環境部国際交流課旅券センターから観光商工部交流推進課旅券センターへ改組   |     |              |      |         |  |  |     |        |  |             |      |        |  |  |     |        |  |            |      |        |  |  |     |        |
| 17年 | 12月          | 10日  | 旅券法改正に伴い、旅券犯罪に対する罰則の強化  |     |              |      |         |  |  |     |        |  |             |      |        |  |  |     |        |  |            |      |        |  |  |     |        |
| 18年 | 3月           | 20日  | 旅券法改正に伴い、<br>1）IC旅券が導入され、手数料が増額される。<br><table border="0" style="margin-left: 40px;"> <tr> <td>手数料</td> <td>10年旅券16,000円</td> <td>収入印紙</td> <td>14,000円</td> </tr> <tr> <td></td> <td></td> <td>県証紙</td> <td>2,000円</td> </tr> <tr> <td></td> <td>5年旅券11,000円</td> <td>収入印紙</td> <td>9,000円</td> </tr> <tr> <td></td> <td></td> <td>県証紙</td> <td>2,000円</td> </tr> <tr> <td></td> <td>子供旅券6,000円</td> <td>収入印紙</td> <td>4,000円</td> </tr> <tr> <td></td> <td></td> <td>県証紙</td> <td>2,000円</td> </tr> </table> | 手数料 | 10年旅券16,000円 | 収入印紙 | 14,000円 |  |  | 県証紙 | 2,000円 |  | 5年旅券11,000円 | 収入印紙 | 9,000円 |  |  | 県証紙 | 2,000円 |  | 子供旅券6,000円 | 収入印紙 | 4,000円 |  |  | 県証紙 | 2,000円 |
| 手数料 | 10年旅券16,000円 | 収入印紙 | 14,000円   |     |              |      |         |  |  |     |        |  |             |      |        |  |  |     |        |  |            |      |        |  |  |     |        |
|     |              | 県証紙  | 2,000円  |     |              |      |         |  |  |     |        |  |             |      |        |  |  |     |        |  |            |      |        |  |  |     |        |
|     | 5年旅券11,000円  | 収入印紙 | 9,000円  |     |              |      |         |  |  |     |        |  |             |      |        |  |  |     |        |  |            |      |        |  |  |     |        |
|     |              | 県証紙  | 2,000円  |     |              |      |         |  |  |     |        |  |             |      |        |  |  |     |        |  |            |      |        |  |  |     |        |
|     | 子供旅券6,000円   | 収入印紙 | 4,000円  |     |              |      |         |  |  |     |        |  |             |      |        |  |  |     |        |  |            |      |        |  |  |     |        |
|     |              | 県証紙  | 2,000円  |     |              |      |         |  |  |     |        |  |             |      |        |  |  |     |        |  |            |      |        |  |  |     |        |
|     |              |      | 2）再発給制度の廃止  |     |              |      |         |  |  |     |        |  |             |      |        |  |  |     |        |  |            |      |        |  |  |     |        |
|     |              |      | 3）旅券事務について市町村への再委託が可能となる。<br>・数次往復用旅券（10年）の記号をTHに変更<br>・数次往復用旅券（5年）の記号をMSに変更  |     |              |      |         |  |  |     |        |  |             |      |        |  |  |     |        |  |            |      |        |  |  |     |        |
| 19年 | 6月           | 1日   | 旅券法施行規則改正に伴い、戸籍に記載がない者からの旅券発給申請が可能となる。  |     |              |      |         |  |  |     |        |  |             |      |        |  |  |     |        |  |            |      |        |  |  |     |        |
| 20年 | 2月           | 1日   | 旅券法施行規則改正に伴い、申請様式の一部改正<br>処理基準の改訂（氏名表記の例外及び居所申請の緩和）   |     |              |      |         |  |  |     |        |  |             |      |        |  |  |     |        |  |            |      |        |  |  |     |        |
| 21年 | 3月           | 1日   | 旅券法施行規則の一部改正により、はがきの廃止、本人確認書類の追加  |     |              |      |         |  |  |     |        |  |             |      |        |  |  |     |        |  |            |      |        |  |  |     |        |
| 21年 | 6月           | 1日   | 旅券法施行規則の改正に伴い、申請様式の改正<br>旅券センター（県庁1階）が県南部合同庁舎へ移転  |     |              |      |         |  |  |     |        |  |             |      |        |  |  |     |        |  |            |      |        |  |  |     |        |
| 21年 | 8月           |      | 数次往復用旅券（10年）の記号をTKに変更   |     |              |      |         |  |  |     |        |  |             |      |        |  |  |     |        |  |            |      |        |  |  |     |        |

- 22年 3月31日 宮古支庁旅券センター閉鎖
- 22年 4月 1日 県内16市町村へ旅券事務の権限移譲がスタート
- 23年 3月31日 八重山支庁旅券センター閉鎖
- 23年 4月 1日 観光商工部交流推進課旅券センターから文化観光  
スポーツ部へ改組  
県内8市町村へ旅券事務の権限移譲がスタート  
(合計24市町村)
- 23年 6月 8日 「東日本大震災の被災者に係る一般旅券の発給の特例に  
関する法律」施行
- 24年 4月 2日 県内4市町村へ旅券事務の権限移譲がスタート  
(合計28市町村)
- 25年 3月15日 旅券発給管理システムの更新
- 25年 3月31日 旅券センター北部分室閉鎖(北部合同庁舎内)
- 25年 4月 1日 県内4市町村へ旅券事務の権限移譲がスタート  
(合計32市町村)  
文化観光スポーツ部交流推進課旅券センターから知事公室  
交流推進課旅券センターへ改組
- 26年 3月20日 旅券法の一部改正施行  
(追記訂正の廃止、変更旅券の導入)
- 26年 4月 1日 県内1町へ旅券事務の権限移譲がスタート  
(合計33市町村)  
知事公室交流推進課旅券センターから知事公室広報交流課  
旅券センターへ改組

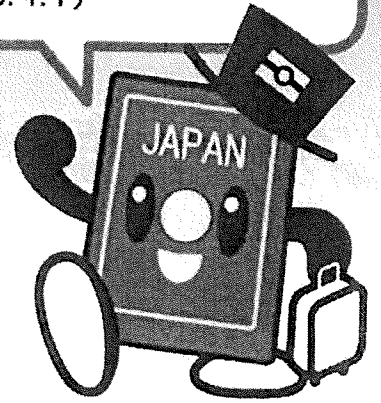
## 【参考資料 2】

### 沖縄の本土復帰以前の渡航管理関係の動き

- |                      |   |
|----------------------|---|
| 1945年 4月<br>(昭和20年)  | 米国海軍々政府布告1号(ニミッツ布告)により日本政府の統治権(司法、立法、行政)を停止し、南西諸島軍政府総長に帰属させた。                           |
| 1945年 6月<br>(昭和20年)  | 布告第2号(戦時刑法)が施行され琉球列島の出入域が全面的に禁止される「許可なくして入域してはならない」。                                    |
| 1949年 8月<br>(昭和24年)  | 連合国最高司令部覚書「日本人の琉球列島への入域及び旅行に関する手続」が制定公布された。本土から沖縄への渡航が制限付きながら認められるようになった。               |
| 1949年 10月<br>(昭和24年) | 琉球列島米軍政府指令第23号「琉球人の日本への入国及び渡航に関する手続規則」が制定公布された。琉球人の本土への渡航が人道上のケース又は政府公用に限って認められるようになった。 |
| 1952年 6月<br>(昭和27年)  | 指令第12号「琉球人の日本渡航に関する手続」が制定公布される。普通身分証明書と数次往復身分証明書とが発給されるようになり、琉球人の日本本土への入国の拡大がなされる。      |
| 1955年 8月<br>(昭和30年)  | 指令第12号が廃止され、米国民政府は布令第147号「琉球住民の渡航管理」を制定した。  |
| 1960年 3月<br>(昭和35年)  | 布令第147号の改正により、琉球人の海外渡航手続が規制化され、効力確認制度により渡航手続が緩和される。                                     |
| 1962年 5月<br>(昭和37年)  | 布令第147号の一部改正により数次往復用日本渡航証明書の有効期限が2年から3年に延長される(学生にも適用)。                                  |
| 1965年 8月<br>(昭和40年)  | 布令第147号の一部改正により、数次往復用渡航証明書の学生への適用及び有効期間が3年から4年に延長される。                                   |
| 1966年 5月<br>(昭和41年)  | 東京において日米協議委員会が開催され、琉球住民の国籍表示問題が合議され、懸案事項であった琉球住民の旅券等の発給事務が日本政府でも取扱うようになった。              |
| 1967年 8月             | 閣議決定 国籍「日本人」と明記される  |
| 1967年 9月<br>(昭和42年)  | 旅券法の特例に関する法律等に基づき、旅券や身分証明書(従来の渡航証明書)の発給事務が那覇日本政府南方連絡事務所において行われるようになった。                  |
- これまで海外を旅行して色々不便があったが、今後は日本人として処理され一旦問題が惹起した場合でも日本国が対人保護権を発動し、安心して海外旅行ができるようになった。

# 平成26年4月1日(火)から パスポート窓口が増えます!!

※「沖縄県の事務処理の特例に関する条例」の改正 (H26.4.1)



パスポートのイメージキャラクター  
パスボくん



## 平成26年4月1日窓口開設市町村

### 与那原町

与那原町にお住まいの方は、原則役場でパスポート申請・受取りになります。

移譲した  
市町村に  
お住まいの方

移譲していない  
市町村に  
お住まいの方

申請

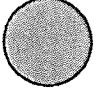
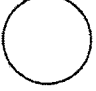

申請

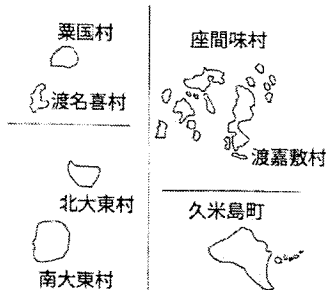
お住まいの  
市町村窓口

県の旅券窓口

右記の市町村以外  
33市町村

那覇市、浦添市、糸満市  
豊見城市、南城市、中城市  
西原町、八重瀬町の8市町村

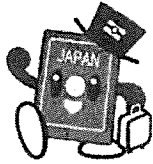
-  : 平成26年4月1日から
-  : 既に窓口を開設している市町村
-  : 沖縄県旅券センター窓口へ



※権限移譲する市町村に住民登録している方・居所のある方は、その市役所・町村役場の窓口での手続きとなり、原則として県の窓口での手続きができなくなりますので、ご注意ください。

沖縄県旅券センター 那覇市旭町116-37 南部合同庁舎2階 TEL098-866-2775





# 沖縄県旅券（パスポート）窓口の案内

※土曜日・日曜日・祝日・年末年始（12/29～1/3）・慰霊の日は休みです。

## 1. 県の窓口

移譲しない市町村に住民登録をしている方又は居所(通勤・通学先を含む)のある方

| 取扱窓口      | 所在地                     | 問い合わせ        | 申請受付時間            | 旅券受取時間            |
|-----------|-------------------------|--------------|-------------------|-------------------|
| 沖縄県旅券センター | 那覇市旭町116-37<br>南部合同庁舎2階 | 098-866-2775 | 月～金<br>8:45～16:30 | 月～金<br>8:45～17:00 |

## 2. 市町村の窓口【平成26年4月1日開設】

該当する市町村に住民登録している方又は居所のある方（※それぞれの市町村での手続きとなります。）

| 取扱窓口     | 所在地        | 問い合わせ        | 申請受付時間                 | 旅券受取時間 |
|----------|------------|--------------|------------------------|--------|
| 与那原町 住民課 | 与那原町上与那原16 | 098-945-2072 | 各市町村窓口まで<br>お問い合わせください |        |

## 3. 市町村の窓口【開設済】

該当する市町村に住民登録している方又は居所のある方（※それぞれの市町村での手続きとなります。）

| 取扱窓口 | 所在地   | 問い合わせ         | 申請受付時間             | 旅券受取時間                 |
|------|-------|---------------|--------------------|------------------------|
| 宜野湾市 | 市民課   | 宜野湾市野嵩1-1-1   | 098-893-4411       | 各市町村窓口まで<br>お問い合わせください |
| 石垣市  | 市民生活課 | 石垣市美崎町14      | 0980-87-9004       |                        |
| 沖縄市  | 市民課   | 沖縄市仲宗根町26-1   | 098-939-1212       |                        |
| うるま市 | 市民課   | うるま市みどり町1-1-1 | 098-973-3206       |                        |
| 名護市  | 市民課   | 名護市港1-1-1     | 0980-53-1212(内173) |                        |
| 宮古島市 | 市民生活課 | 宮古島市平良字西里186  | 0980-72-3751       |                        |
| 国頭村  | 住民課   | 国頭村字辺土名121    | 0980-41-2142       |                        |
| 大宜味村 | 住民福祉課 | 大宜味村字大兼久157   | 0980-44-3003       |                        |
| 東村   | 住民課   | 東村字平良804      | 0980-43-2203       |                        |
| 今帰仁村 | 住民課   | 今帰仁村字仲宗根219   | 0980-56-2102       |                        |
| 本部町  | 住民課   | 本部町字東5        | 0980-47-2102       |                        |
| 恩納村  | 村民課   | 恩納村字恩納2451    | 098-966-1205       |                        |
| 宜野座村 | 村民生活課 | 宜野座村字宜野座296   | 098-968-8501       |                        |
| 金武町  | 住民生活課 | 金武町字金武1       | 098-968-3557       |                        |
| 伊江村  | 住民課   | 伊江村字東江前38     | 0980-49-2002       |                        |
| 読谷村  | 住民年金課 | 読谷村字座喜味2901   | 098-982-9207       |                        |
| 嘉手納町 | 町民保険課 | 嘉手納町字嘉手納588   | 098-956-1111       |                        |
| 北谷町  | 住民課   | 北谷町字桑江226     | 098-936-1234       |                        |
| 南風原町 | 住民環境課 | 南風原町字兼城686    | 098-889-4414       |                        |
| 北中城村 | 住民課   | 北中城村字喜舎場426-2 | 098-935-2233       |                        |
| 渡嘉敷村 | 民生課   | 渡嘉敷村字渡嘉敷183   | 098-987-2322       |                        |
| 座間味村 | 住民課   | 座間味村字座間味109   | 098-896-4045       |                        |
| 粟国村  | 総務課   | 粟国村字東367      | 098-988-2016       |                        |
| 渡名喜村 | 総務課   | 渡名喜村1917-3    | 098-989-2002       |                        |
| 南大東村 | 福祉民生課 | 南大東村字南144-1   | 09802-2-2036       |                        |
| 北大東村 | 総務課   | 北大東村字中野218    | 09802-3-4001       |                        |
| 伊平屋村 | 住民課   | 伊平屋村字我喜屋251   | 0980-46-2142       |                        |
| 伊是名村 | 総務課   | 伊是名村字仲田1203   | 0980-45-2001       |                        |
| 久米島町 | 町民課   | 久米島町字比嘉2870   | 098-985-7123       |                        |
| 多良間村 | 住民福祉課 | 多良間村字仲筋99-2   | 0980-79-2623       |                        |
| 竹富町  | 住民課   | 石垣市美崎町11-1    | 0980-82-6191       |                        |
| 与那国町 | 総務財政課 | 与那国町字与那国129   | 0980-87-3572       |                        |

沖縄県旅券発給の概要（平成26年1月～12月）  
平成27年8月発行

発行 沖縄県知事公室広報交流課旅券センター  
住所 〒900-0029 那覇市旭町116番地37  
電話 098-866-2775  
FAX 098-866-2777  
メール [passport00@pref.okinawa.lg.jp](mailto:passport00@pref.okinawa.lg.jp)