

気を付けよう!!

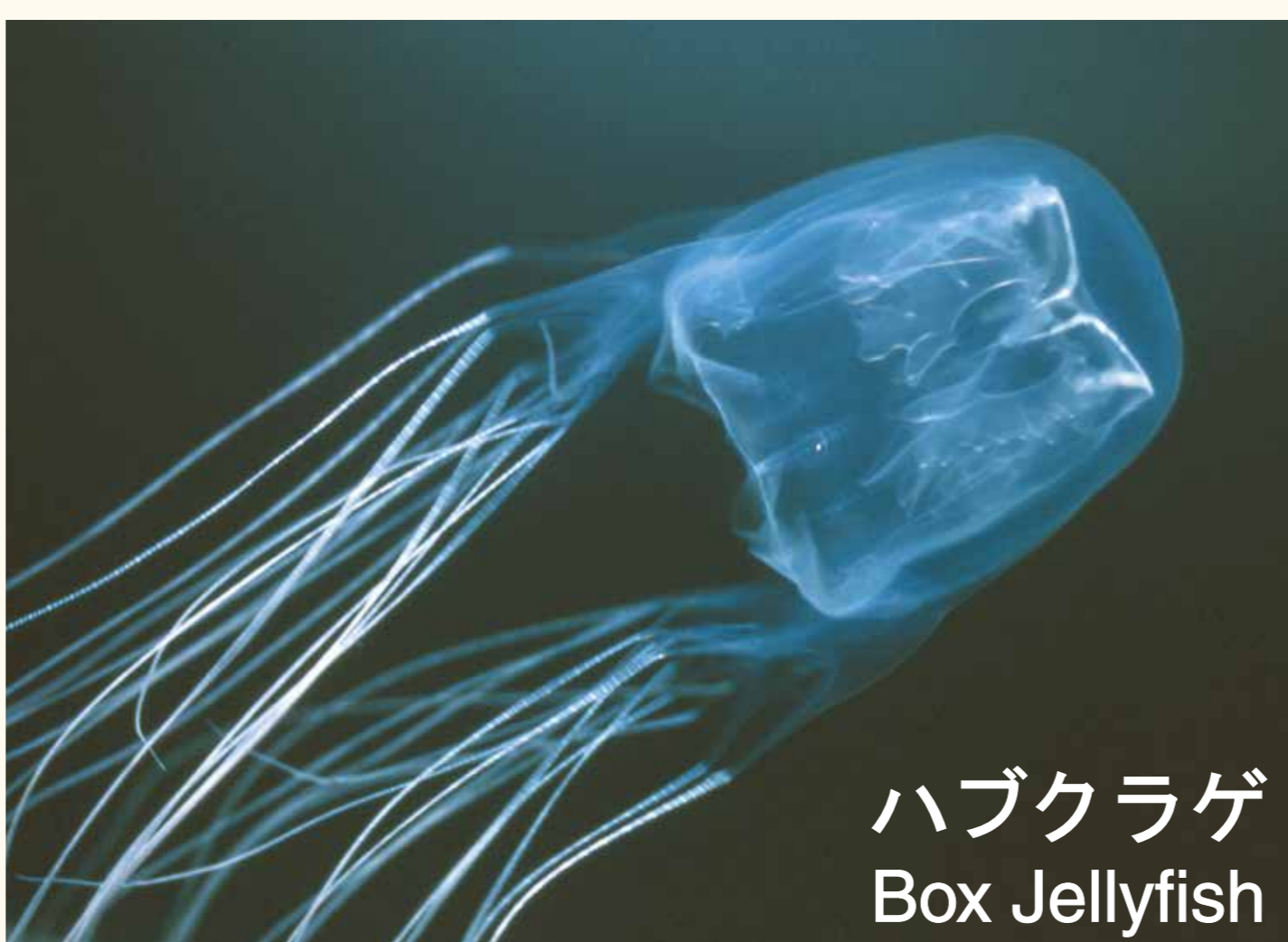
# 海のキケン生物

## 応急処置

刺された部分は**こすらず**、**酢**（食酢）をたっぷりかけて触手を取り除いた後、氷や冷水で**冷やして**ください。

## First-Aid

Do not **rub** the affected area. Apply **vinegar** (do not use fresh water) and remove the tentacles. Then **cool** with ice or cold water.



ハブクラゲ  
Box Jellyfish



ウンバチイソギンチャク  
Sea Anemone

## 応急処置

**こすらず**、**海水**で刺胞球や触手を洗い流し、氷や冷水で**冷やして**ください。  
\* 酢は使わないでください。

## First-Aid

Do not rub the skin. Douse with seawater. Then **cool** with ice or cold water.  
\* Do not use vinegar.



カツオノエボシ  
Portuguese Man-of-War



ハナミノカサゴ  
ミノカサゴの仲間  
Lionfish



オニダルマオコゼ  
オコゼの仲間  
Stonefish



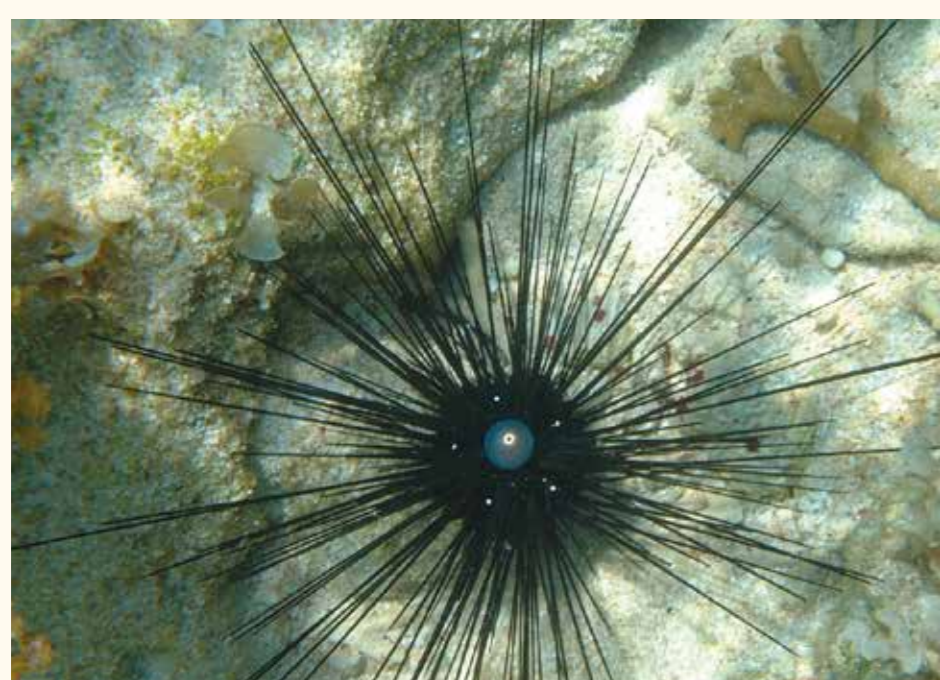
ゴンズイ  
Striped Catfish

## 応急処置

40~45℃程度のお湯に、30~60分つけてください。  
やけどに注意。

## First-Aid

Soak in **hot water** (as hot as tolerable) for 30 minutes to one hour.



ガンガゼ  
Long-Spined Sea Urchin



オニヒトデ  
Crown-of-Thorns Starfish



オオマルモンダコ  
ヒョウモンダコの仲間  
Blue-Ringed Octopus

## 応急処置

口で吸い出さず（飲み込むと危険）、清潔にして、**早急に病院**へ運んでください。

## First-Aid

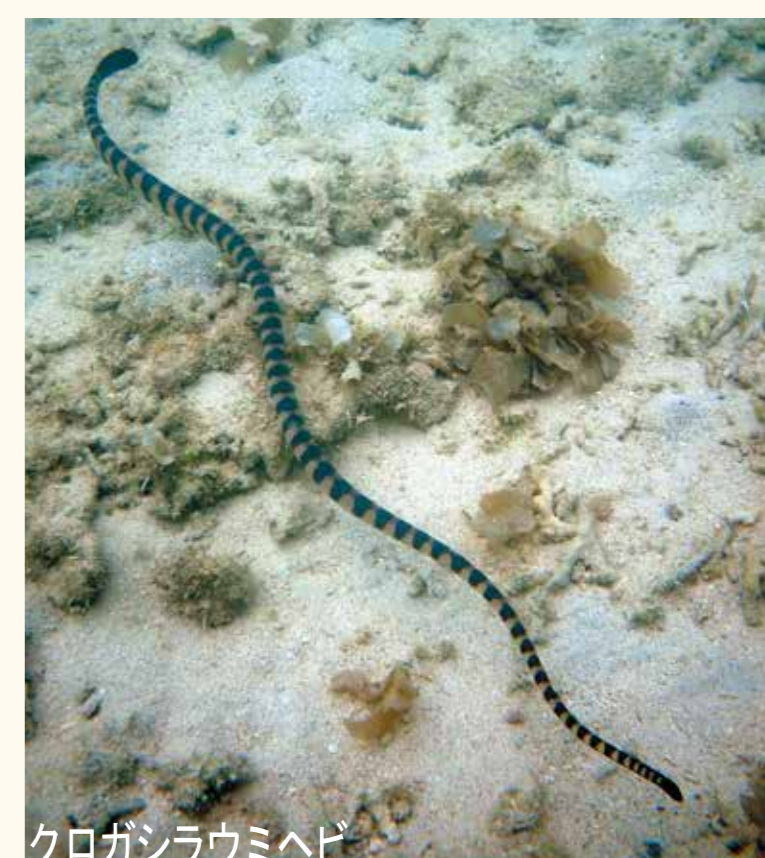
To clean, transport to the **hospital immediately**. Do not suck out the venom as it will cause harm if swallowed.



アンボイナガイ  
イモガイの仲間  
Cone Shell

## 応急処置

清潔にして、**早急に病院**へ運んでください。



クロガシラウミヘビ  
ウミヘビの仲間  
Sea Snake

## First-Aid

To clean, transport to the **hospital immediately**.

## Venomous Marine Life in Okinawa

被害にあわないために、なるべく**クラゲ侵入防止ネット**の中で泳ぎましょう。

万一、被害にあったら応急処置をし、病院へ行きましょう。呼吸や心臓が止まった場合は、すぐに人工呼吸、心臓マッサージを行い病院へ運んでください。

Swim in **stinger resistant enclosures** for your safety.

If injured, administer first aid and seek medical attention immediately.

If a victim stops breathing, administer cardiopulmonary resuscitation (CPR) and transport to the hospital.

