

図 2-1.2 調査場所

表 2-1.1 誘引剤調査の実施状況

区域	誘引剤調査 設置個数	
	設置個数	計画
那覇港	4,286	4,000
那覇保税地域	560	500
那覇軍港	344	300
那覇空港	340	300
本部港	390	300
中城湾港	1,657	1,500
平良港	1,200	1,000
宮古空港	360	300
石垣港	1,892	1,500
石垣空港	390	300
合計	11,419	10,000

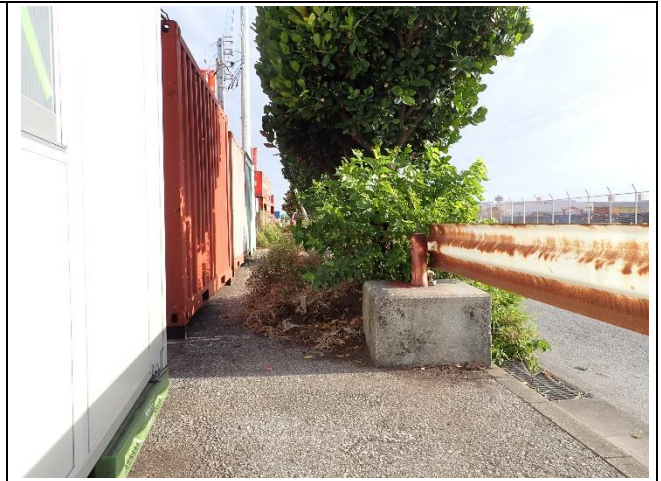


写真 2-1.1 那覇港



写真 2-1.2 那覇保税地域



写真 2-1.3 那覇軍港



写真 2-1.4 那覇空港



写真 2-1.5 本部港



写真 2-1.6 中城湾港



写真 2-1.7 平良港



写真 2-1.8 宮古空港



写真 2-1.9 石垣港



写真 2-1.10 石垣空港

c) 調査時期

年 1 回、秋季調査として 10～11 月に実施した。調査時間帯の気温は、21.7～30.5℃であった（気象庁ホームページ）。

表 2-1.1 調査実施日と気温（ヒアリ・アカカミアリのモニタリング）

調査エリア	実施日	調査時間帯の気温 <sup>※</sup>
那覇港	2022年10月4-7日、11-14日、20-21日、24-28日、11月2-6日、8-9日、16-17日、28-30日	21.7-29.9℃
那覇保税地域	2022年11月2-3日	22.9-27.4℃
那覇軍港	2022年10月24日	23.7-25.3℃
那覇空港	2022年10月26日	22.2-26.3℃
本部港	2022年11月5日	22.8-23.7℃
中城湾港	2022年10月8日、15日	25.9-30.5℃
平良港(宮古島)	2022年11月7-9日、18日	22.4-26.7℃
宮古空港(鏡原)	2022年11月7日	23.2-25.6℃
石垣港(石垣島)	2022年11月15-17日	23.0-28.7℃
石垣空港(盛山)	2022年11月17日	25.3-28.8℃

※：調査エリアである本部港、中城湾港周辺では気象台の観測が行われていないため、それぞれの地点に一番近い地点として本部港は名護、中城湾港は那覇の気温を使用した。

### (3) 結果及び考察

誘引剤調査として、約 10 m 間隔で誘引剤を 11,419 地点に設置し、10,891 地点で回収した。概ねの調査エリアで回収率は概ね 95 %を超えたが、石垣港ではカラスに誘引剤を奪われた地点が多く、回収率は最も低い 86.2 %となった。石垣港ではカラスが執拗に誘引剤を狙ったため、その対策は困難であった。次年度以降も引き続き影響が続くようであれば、吸引法による調査を拡充し対応する。

表 2-1.2 誘引剤調査の設置個数・回収個数等

調査エリア	トラップ		
	設置個数	回収個数	回収率
那覇港	4,286	4,155	96.9%
那覇保税地域	560	555	99.1%
那覇軍港	344	331	96.2%
那覇空港	340	336	98.8%
本部港	390	381	97.7%
中城湾港	1,657	1,606	96.9%
平良港	1,200	1,166	97.2%
宮古空港	360	356	98.9%
石垣港	1,892	1,631	86.2%
石垣空港	390	374	95.9%
全エリア合計	11,419	10,891	95.4%



写真 2-1.11 石垣港で誘引剤の回収阻害となったハシブトカラス（南ぬ浜緑地公園）

現場ではヒアリと疑わしきアリは確認されなかった。また、GC-MS による分析の結果、ヒアリ及びアカカミアリの毒性物質は検出されなかった（2-2. 参照）。

参考として、過年度に実施した誘引剤調査の設置・回収個数等を下表に示す。

表 2-1.3 今年度の秋季調査及び過年度調査の誘引剤の設置・回収個数

設置個数

区域	2022	2021	2020秋	2020春	2019	2018	2017
那覇港	4,286	4,269	2,519	2,612	4,138	2,457	1,803
那覇保税地域	560	554	200	200	472	195	135
那覇軍港	344	300	200	210	295	230	151
那覇空港	340	300	200	200	369	202	198
本部港	390	330	200	200	269	218	150
中城湾港	1,657	1,590	320	300	1,358	218	150
平良港	1,200	1,216	400	412	1,012	433	227
宮古空港	360	300	210	200	-	-	-
石垣港	1,892	1,845	600	600	1,342	613	515
石垣空港	390	310	230	200	-	-	-
その他							
(金武湾港)	-	-	-	-	473	222	160
(ホワイトビーチ)	-	-	-	-	200	192	150
合計	11,419	11,014	5,079	5,134	9,928	4,980	3,639

回収個数

区域	2022	2021	2020秋	2020春	2019	2018	2017
那覇港	4,155	4,027	2,437	2,513	3,901	2,276	1,788
那覇保税地域	555	517	196	196	458	187	129
那覇軍港	331	286	200	209	281	224	151
那覇空港	336	289	199	198	339	196	198
本部港	381	299	199	194	261	212	150
中城湾港	1,606	1,525	317	294	1,308	202	150
平良港	1,166	1,156	385	410	981	419	227
宮古空港	356	298	208	194	-	-	-
石垣港	1,631	1,740	569	562	1,289	585	507
石垣空港	374	279	217	187	-	-	-
その他							
(金武湾港)	-	-	-	-	460	183	154
(ホワイトビーチ)	-	-	-	-	184	187	145
合計	10,891	10,416	4,927	4,957	9,462	4,671	3,599

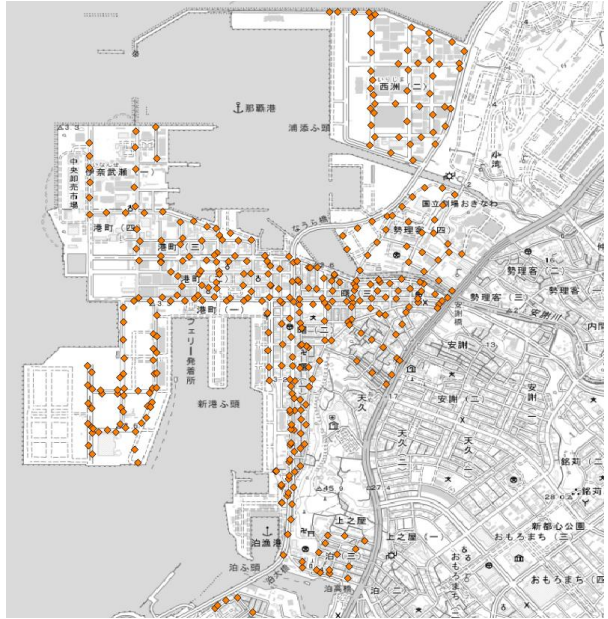
回収率

区域	2022	2021	2020秋	2020春	2019	2018	2017
那覇港	96.9%	94.3%	96.7%	96.2%	94.3%	92.6%	99.2%
那覇保税地域	99.1%	93.3%	98.0%	98.0%	97.0%	95.9%	95.6%
那覇軍港	96.2%	95.3%	100.0%	99.5%	95.3%	97.4%	100.0%
那覇空港	98.8%	96.3%	99.5%	99.0%	91.9%	97.0%	100.0%
本部港	97.7%	90.6%	99.5%	97.0%	97.0%	97.2%	100.0%
中城湾港	96.9%	95.9%	99.1%	98.0%	96.3%	92.7%	100.0%
平良港	97.2%	95.1%	96.3%	99.5%	96.9%	96.8%	100.0%
宮古空港	98.9%	99.3%	99.0%	97.0%	-	-	-
石垣港	86.2%	94.3%	94.8%	93.7%	96.1%	95.4%	98.4%
石垣空港	95.9%	90.0%	94.3%	93.5%	-	-	-
その他							
(金武湾港)							
(ホワイトビーチ)							
合計	95.4%	94.6%	97.0%	96.6%	95.3%	93.8%	98.9%

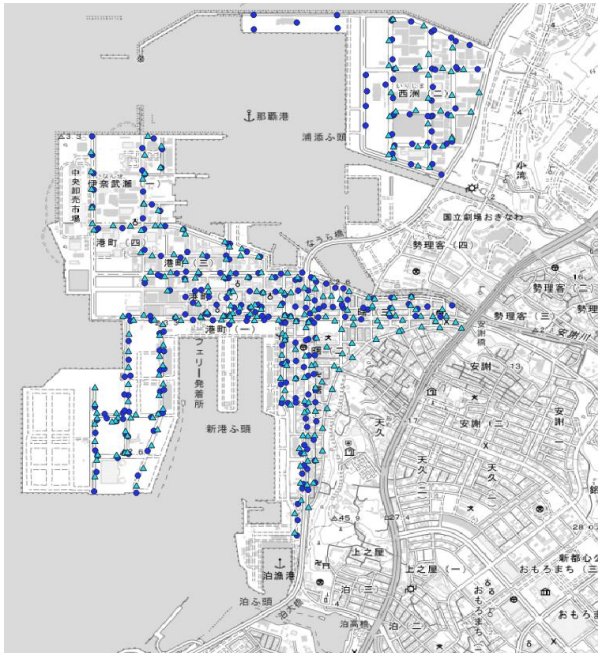




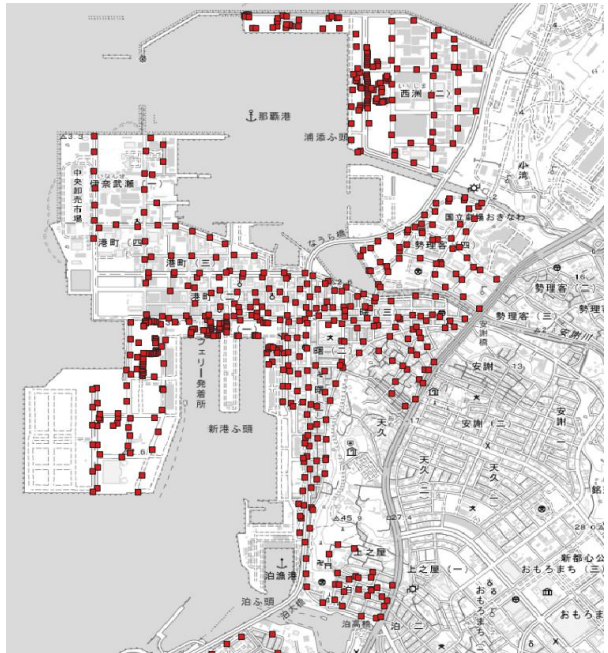
2022 秋



2021 秋



2020 春 (●)・秋 (▲)



2019 秋

那覇港 (その1)

図 2-1.1 調査地点

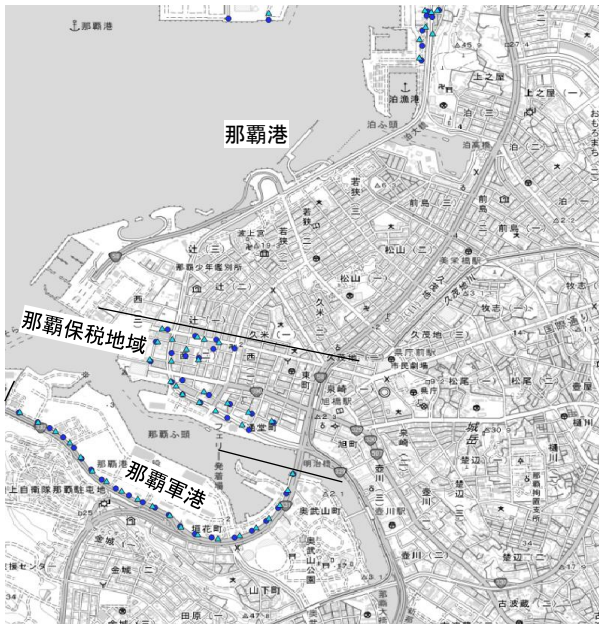
地理院タイルに追記



2022 秋



2021 秋



2020 春 (●)・秋 (▲)



2019 秋

那覇港（その2）・那覇保稅地域・那覇軍港

図 2-1.2 調査地点

地理院タイルに追記