

(第1面)

産業廃棄物処理計画書

令和4年 6月30日

沖縄県知事

玉城康裕 殿

提出者

住 所 名護市港2-6-5

氏 名 株式会社 屋部土建

代表取締役社長 津波



(法人にあつては、名称及び代表者の氏名)

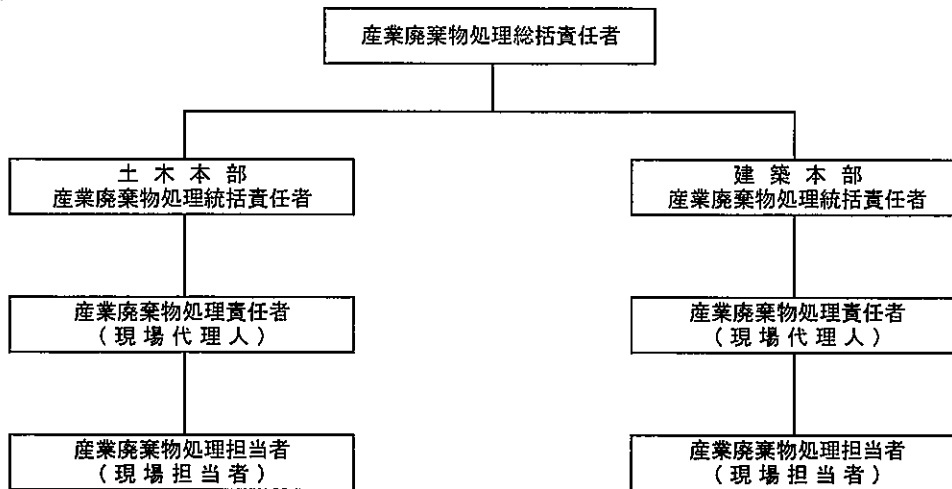
電話番号 0980-53-2227

廃棄物の処理及び清掃に関する法律第12条第9項の規定に基づき、産業廃棄物の減量その他その処理に関する計画を作成したので、提出します。

事業場の名称	株式会社 屋部土建
事業場の所在地	名護市港2-6-5
計画期間	令和4年 4月 1日 ~ 令和9年 3月31日
当該事業場において現に行っている事業に関する事項	
①事業の種類	06 - 総合工事業
②事業の規模	元請完成工事高 : 2,201,872万円
③従業員数	292人
④産業廃棄物の一連の処理の工程	別紙のとおり

## 産業廃棄物の処理に係る管理体制に関する事項

(管理体制図)



## 産業廃棄物の排出の抑制に関する事項

【前年度 ( 3 年度 ) 実績】							
① 現状	産業廃棄物の種類	がれき類	ガラス・陶磁器くず	廃プラスチック類	金属くず	建設系混合廃棄物	建設汚泥
	排出量	11,313.39 t	325.36 t	231.1 t	39.51 t	646.60 t	11.17 t
② 計画	産業廃棄物の種類	紙くず	木くず	繊維くず			
	排出量	63.70 t	529.55 t	2.42 t	t	t	t
(これまでに実施した取組)							
<ul style="list-style-type: none"> <li>・実寸発注の実施 (木くず)</li> <li>・余剰材の引き取り (木くず)</li> </ul>							
【目標】							
① 現状	産業廃棄物の種類	がれき類	ガラス・陶磁器くず	廃プラスチック類	金属くず	建設系混合廃棄物	建設汚泥
	排出量	500 t	38 t	20 t	30 t	100 t	140 t
② 計画	産業廃棄物の種類	紙くず	木くず				
	排出量	2 t	70 t	t	t	t	t
(今後実施する予定の計画)							
<ul style="list-style-type: none"> <li>・上記に加え、下記の取組みを実施予定</li> <li>・梱包材の簡素化 (廃プラスチック類、木くず)</li> </ul>							

## 産業廃棄物の分別に関する事項

① 現状	(分別している産業廃棄物の種類及び分別に関する取組)					
	<ul style="list-style-type: none"> <li>・コンクリート、木くず、ダンボール、金属くず、廃プラ類、塩ビ管、石膏ボード、ガラス陶磁器くず (タイル等) はそれぞれに分別、保管。</li> </ul>					
② 計画	(今後分別する予定の産業廃棄物の種類及び分別に関する取組)					
	<ul style="list-style-type: none"> <li>・上記に加え、紙くずについても分別を実施。</li> </ul>					

## 自ら行う産業廃棄物の埋立処分又は海洋投入処分に関する事項

① 現状	【前年度 ( 年度 ) 実績】						
	産業廃棄物の種類	がれき類	ガラス・陶磁器くず	廃プラスチック類	金属くず	建設系混合廃棄物	建設汚泥
	自ら埋立処分又は海洋投入処分を行った産業廃棄物の量	t	t	t	t	t	t
	産業廃棄物の種類	紙くず	木くず				
	自ら埋立処分又は海洋投入処分を行った産業廃棄物の量	t	t	t	t	t	t
(これまでに実施した取組)							
② 計画	【目標】						
	産業廃棄物の種類	がれき類	ガラス・陶磁器くず	廃プラスチック類	金属くず	建設系混合廃棄物	建設汚泥
	自ら埋立処分又は海洋投入処分を行う産業廃棄物の量	t	t	t	t	t	t
	産業廃棄物の種類	紙くず	木くず				
	自ら埋立処分又は海洋投入処分を行う産業廃棄物の量	t	t	t	t	t	t
(今後実施する予定の計画)							

## 産業廃棄物の処理の委託に関する事項

① 現状	【前年度 ( 3 年度 ) 実績】						
	産業廃棄物の種類	がれき類	ガラス・陶磁器くず	廃プラスチック類	金属くず	建設系混合廃棄物	建設汚泥
	全処理委託量	11,313.39 t	325.36 t	231.1 t	39.51 t	646.60 t	11.17 t
	優良認定処理業者への処理委託量	0 t	0 t	0 t	0 t	0 t	0 t
	再生利用業者への処理委託量	10,147.63 t	0 t	0 t	39.51 t	0 t	0 t
	認定熱回収業者への処理委託料	0 t	0 t	0 t	0 t	0 t	0 t
	認定熱回収業者以外の熱回収を行う業者への処理委託量	0 t	0 t	0 t	0 t	0 t	0 t
	産業廃棄物の種類	紙くず	木くず				
	全処理委託量	63.70 t	529.55 t	t	t	t	t
	優良認定処理業者への処理委託量	0 t	0 t	0 t	0 t	0 t	0 t
	再生利用業者への処理委託量	0 t	0 t	0 t	0 t	0 t	0 t
	認定熱回収業者への処理委託料	0 t	0 t	0 t	0 t	0 t	0 t
	認定熱回収業者以外の熱回収を行う業者への処理委託量						
(これまでに実施した取組)							

① 計 画	【目標】						
	産業廃棄物の種類	がれき類	ガラス・ 陶磁器くず	廃プラスチック類	金属くず	建設系 混合廃棄物	建設汚泥
	全処理委託量	500 t	38 t	20 t	30 t	100 t	140 t
	優良認定処理業者 への処理委託量	t	t	t	t	t	t
	再生利用業者 への処理委託量	t	t	t	t	t	t
	認定熱回収業者 への処理委託料	t	t	t	t	t	t
	認定熱回収業者 以外の熱回収を行う 業者への処理委託量	t	t	t	t	t	t
	産業廃棄物の種類	紙くず	木くず				
	全処理委託量	2 t	70 t	t	t	t	t
	優良認定処理業者 への処理委託量	t	t	t	t	t	t
	再生利用業者 への処理委託量	t	t	t	t	t	t
	認定熱回収業者 への処理委託料	t	t	t	t	t	t
	認定熱回収業者 以外の熱回収を行う 業者への処理委託量	t	t	t	t	t	t
	(今後実施する予定の取組)						
	※事務処理欄						