

予 防



## 予防行政の概要

近年の予防行政は、防火対象物の大規模化、複雑多様化、防火対象物に対する厳格な違反処理の推進、防火対象物に係る表示制度等新たな制度の導入等があり、より専門的で高度な知識及び能力が要求されている。

このような中で、消防力の整備指針において、火災の予防に関する高度な知識及び技術を有する者として消防庁長官が定める資格を有する「予防技術資格者」を適切に配置することとされている。

また、高齢化の急速な進展に伴い、火災による高齢者の被害が増加する中で、消防法が改正され、新築住宅については平成 18 年 6 月 1 日から、また既存住宅についても平成 23 年 5 月 31 日までに住宅用火災警報器等の設置が義務化されるなど事業所等における火災予防対策と並んで予防行政の役割は益々重要性を増している。

一方、危険物関係については、許可行政庁である県及び各消防本部において管内事業所の立入検査を実施し、危険物による事故の未然防止を図っている。

また、毎年 6 月の第 2 週は、「危険物安全週間」と定められ、危険物の正しい取扱いを再認識し事故の防止を図るため各種啓蒙活動を実施している。

令和元年度の危険物取扱者試験については、受験者数は 3,413 人、合格者は 1,236 人、合格率は 36.2%であった。受験者数は平成 14 年度の 7,977 人をピークに減少傾向が続いている。

また、令和元年度の消防設備士試験は、受験者数 1,300 人、合格者数 348 人、合格率は 26.8%で、前年度に比較して、合格者数 21 人の増加となった。

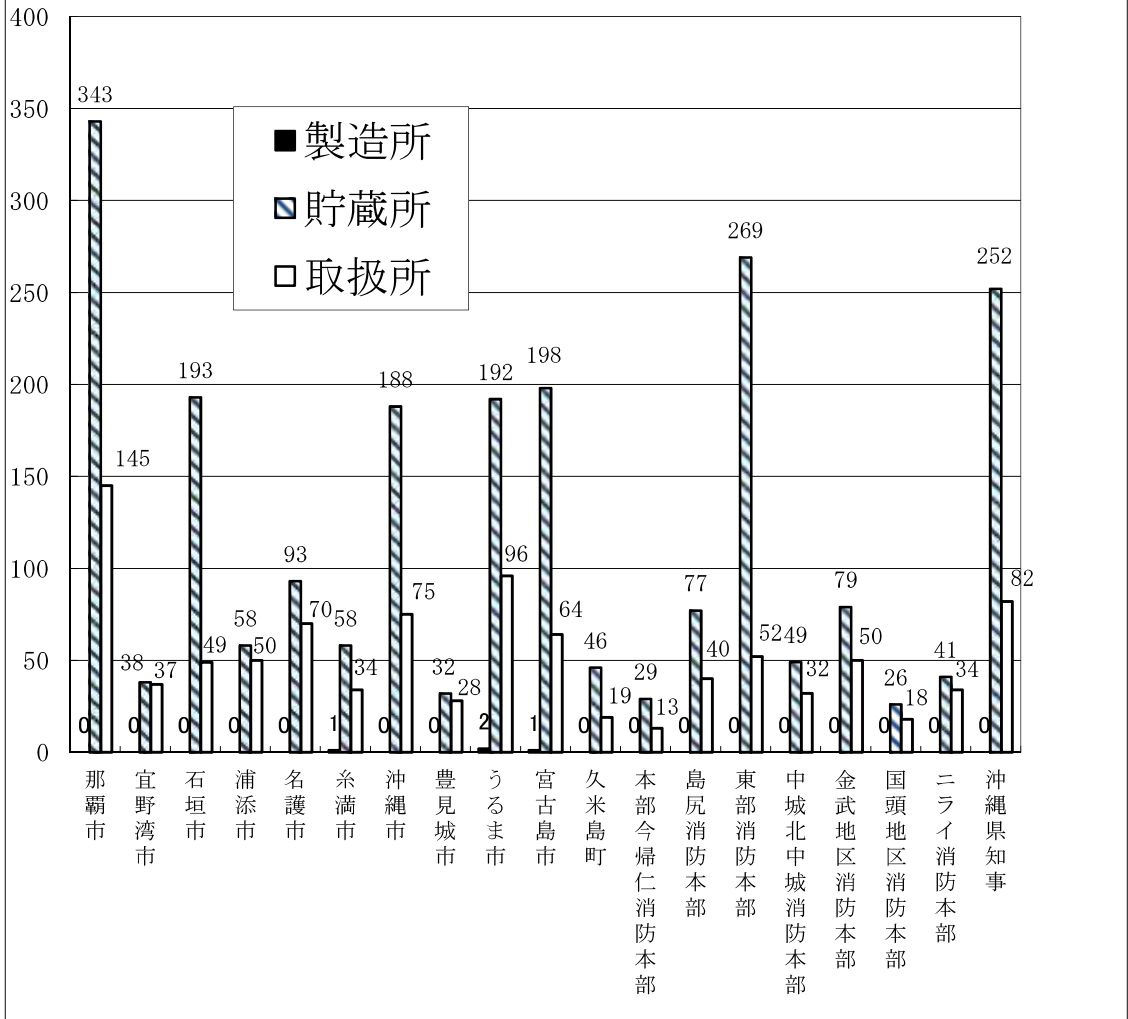
危険物取扱者及び消防設備士に係る講習情報については、受講者管理等のためデータベースの導入等も行っている。

第01表 許可行政庁別危険物施設数（完成検査済証交付施設）

令和2年3月31日現在

製造所等の別	合計	製造所	貯蔵所									取扱所					事業所	
			小計	屋内貯蔵所	屋外タンク	屋内タンク	地下タンク	簡易タンク	移動タンク	屋外	小計	給油	第一種販売	第二種販売	移送	一般		
許可行政庁																		
那覇市	488	0	343	54	38	40	69	0	134	8	145	94	1	3	2	45	200	
宜野湾市	75	0	38	2	7	5	16	0	8	0	37	19	2	1	0	15	42	
石垣市	242	0	193	7	58	6	37	5	76	4	49	25	0	0	1	23	45	
浦添市	108	0	58	6	8	3	30	1	9	1	50	29	2	0	0	19	51	
名護市	163	0	93	4	22	1	28	3	35	0	70	42	0	0	0	28	94	
糸満市	93	1	58	15	19	2	15	1	5	1	34	21	0	0	0	13	53	
沖縄市	263	0	188	5	41	4	26	0	109	3	75	45	0	0	0	30	156	
豊見城市	60	0	32	4	1	4	14	0	8	1	28	21	1	0	0	6	43	
うるま市	290	2	192	21	121	0	21	3	22	4	96	37	2	0	6	51	96	
宮古島市	263	1	198	13	69	13	31	0	70	2	64	36	0	0	2	26	83	
久米島町	65	0	46	4	15	4	10	0	13	0	19	9	0	0	1	9	20	
本部今帰仁消防本部	42	0	29	2	3	0	15	0	9	0	13	10	0	0	0	3	27	
島尻消防本部	117	0	77	8	12	3	16	0	38	0	40	25	0	0	0	15	57	
東部消防本部	321	0	269	12	53	1	23	1	173	6	52	23	1	1	0	27	75	
中城北中城消防本部	81	0	49	1	7	2	11	1	26	1	32	18	0	1	0	13	32	
金武地区消防本部	129	0	79	5	12	4	28	5	25	0	50	24	0	0	0	26	54	
国頭地区消防本部	44	0	26	2	6	1	9	0	8	0	18	13	0	0	0	5	25	
ニライ消防本部	75	0	41	1	5	2	20	0	13	0	34	19	0	0	0	15	47	
沖縄県知事	334	0	252	16	84	1	26	0	119	6	82	39	0	0	0	43	84	
合計	3,253	4	2,261	182	581	96	445	20	900	37	988	549	9	6	12	412	1,284	

図1 許可行政機関別の危険物施設数

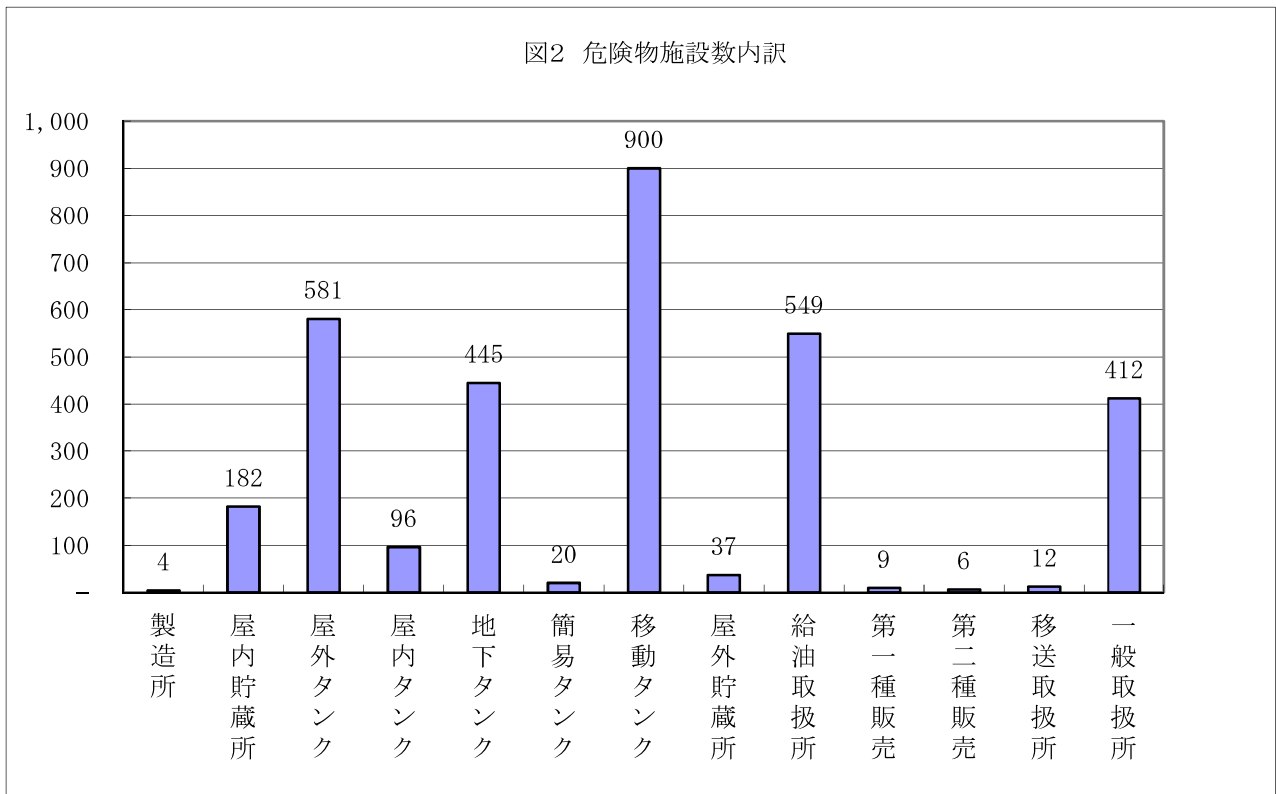


第02表 類別危険物施設数（完成検査済証交付施設）

令和2年3月31日現在

製造所等の別 許可行政庁	合計	製造所	貯蔵所								取扱所					
			小計	屋内貯蔵所	屋外タンク	屋内タンク	地下タンク	簡易タンク	移動タンク	屋外貯蔵所	小計	給油	第一種販売	第二種販売	移送	一般
第1類	1	0	1	1	0	0	0	0	0	0	0	0	0	0	0	0
第2類	1	0	1	0	0	0	0	0	0	1	0	0	0	0	0	0
第3類	1	0	1	1	0	0	0	0	0	0	0	0	0	0	0	0
第4類	3,245	4	2,255	177	581	96	445	20	900	36	986	549	9	6	12	410
第5類	1	0	1	1	0	0	0	0	0	0	0	0	0	0	0	0
第6類	1	0	0	0	0	0	0	0	0	0	1	0	0	0	0	1
混在	3	0	2	2	0	0	0	0	0	0	1	0	0	0	0	1
合計	3,253	4	2,261	182	581	96	445	20	900	37	988	549	9	6	12	412

図2 危険物施設数内訳



第03表 危険物取扱者免状

種 類	新規交付累計	元年度			
		新規交付	再交付	本籍等書換	写真書換
甲 種	922	25			
乙 種	53,721	1,111			
第1類	3,189	61			
第2類	2,842	46			
第3類	3,052	85			
第4類	38,156	777			
第5類	3,014	72			
第6類	3,468	70			
丙 種	14,456	100			
合 計	69,099	1,236	108	7	955

※新規交付累計は令和元年度の新規交付件数を含む値である。

第04表 消防設備士免状

種 類	新規交付累計	元年度			
		新規交付	再交付	本籍等書換	写真書換
甲 種	6,489	162			
特類	39	0			
第1類	1,682	25			
第2類	452	16			
第3類	397	12			
第4類	3,542	93			
第5類	377	16			
乙 種	6,156	186			
第1類	450	8			
第2類	137	8			
第3類	69	1			
第4類	1,384	37			
第5類	79	2			
第6類	2,492	97			
第7類	1,545	33			
合 計	12,645	348	10	1	203

※新規交付累計は令和元年度の新規交付件数を含む値である。

第05表 危険物取扱者試験

種類		甲種	乙種	(第1類)	(第2類)	(第3類)	(第4類)	(第5類)	(第6類)	丙種	合計
26年度	受験者	169	3,733	95	85	169	3,039	168	177	403	4,305
	合格者	62	1,160	59	62	108	709	106	116	178	1,400
	合格率%	36.7	31.1	62.1	72.9	63.9	23.3	63.1	65.5	44.2	32.5
27年度	受験者	77	3,434	105	80	126	2,909	114	100	316	3,827
	合格者	19	940	66	47	74	622	66	65	131	1,090
	合格率%	24.7	27.4	62.9	58.8	58.7	21.4	57.9	65.0	41.5	28.5
28年度	受験者	124	3,349	83	59	137	2,801	124	145	376	3,849
	合格者	36	950	52	41	94	597	75	91	137	1,123
	合格率%	29.0	28.4	62.7	69.5	68.6	21.3	60.5	62.8	36.4	29.2
29年度	受験者	110	3,101	98	47	130	2,598	124	104	341	3,552
	合格者	31	1,068	67	30	85	729	86	71	142	1,241
	合格率%	28.2	34.4	68.4	63.8	65.4	28.1	69.4	68.3	41.6	34.9
30年度	受験者	111	2,853	78	53	73	2,483	93	73	258	3,222
	合格者	40	1,101	50	44	48	854	60	45	109	1,250
	合格率%	36.0	38.6	64.1	83.0	65.8	34.4	64.5	61.6	42.2	38.8
元年度	受験者	83	3,095	91	67	129	2,610	98	100	235	3,413
	合格者	25	1,111	61	46	85	777	72	70	100	1,236
	合格率%	30.1	35.9	67.0	68.7	65.9	29.8	73.5	70.0	42.6	36.2

第06表 消防設備士試験

種類		甲種	(特類)	(第1類)	(第2類)	(第3類)	(第4類)	(第5類)
26年度	受験者	665	23	120	48	55	361	58
	合格者	215	3	32	20	18	128	14
	合格率%	32.3	13.0	26.7	41.7	32.7	35.5	24.1
27年度	受験者	685	18	145	39	49	363	71
	合格者	151	0	37	10	12	75	17
	合格率%	22.0	0.0	25.5	25.6	24.5	20.7	23.9
28年度	受験者	733	37	139	45	60	395	57
	合格者	197	3	28	14	15	123	14
	合格率%	26.9	8.1	20.1	31.1	25.0	31.1	24.6
29年度	受験者	661	26	166	45	50	322	52
	合格者	172	3	35	22	22	77	13
	合格率%	26.0	11.5	21.1	48.9	44.0	23.9	25.0
30年度	受験者	558	18	115	35	33	315	42
	合格者	150	6	30	7	15	83	9
	合格率%	26.9	33.3	26.1	20.0	45.5	26.3	21.4
元年度	受験者	623	13	119	39	33	336	83
	合格者	162	0	25	16	12	93	16
	合格率%	26.0	0.0	21.0	41.0	36.4	27.7	19.3

種類		乙種	(第1類)	(第2類)	(第3類)	(第4類)	(第5類)	(第6類)	(第7類)	合計
26年度	受験者	795	42	18	4	294	7	345	85	1,460
	合格者	235	7	4	2	62	3	103	54	450
	合格率%	29.6	16.7	22.2	50.0	21.1	42.9	29.9	63.5	30.8
27年度	受験者	790	56	24	9	291	10	329	71	1,475
	合格者	242	14	4	1	61	3	119	40	393
	合格率%	30.6	25.0	16.7	11.1	21.0	30.0	36.2	56.3	26.6
28年度	受験者	752	60	27	7	229	14	319	96	1,485
	合格者	237	10	5	1	66	3	100	52	434
	合格率%	31.5	16.7	18.5	14.3	28.8	21.4	31.3	54.2	29.2
29年度	受験者	731	30	20	16	246	13	319	87	1,392
	合格者	219	8	6	4	49	9	94	49	391
	合格率%	30.0	26.7	30.0	25.0	19.9	69.2	29.5	56.3	28.1
30年度	受験者	637	22	13	7	224	6	297	68	1,195
	合格者	190	8	3	3	35	4	88	49	340
	合格率%	29.8	36.4	23.1	42.9	15.6	66.7	29.6	72.1	28.5
元年度	受験者	677	38	25	4	197	9	339	65	1,300
	合格者	186	8	8	1	37	2	97	33	348
	合格率%	27.5	21.1	32.0	25.0	18.8	22.2	28.6	50.8	26.8



図3 危険物取扱者試験状況

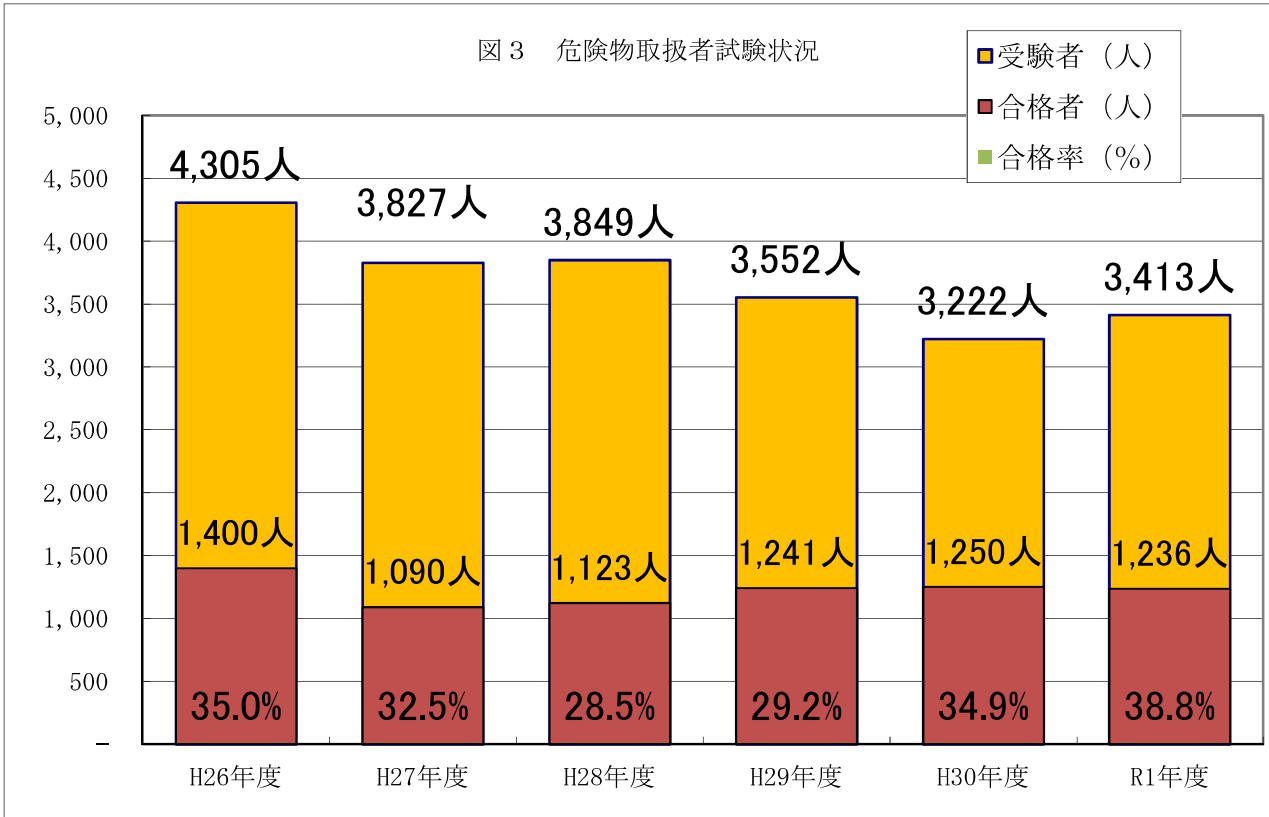
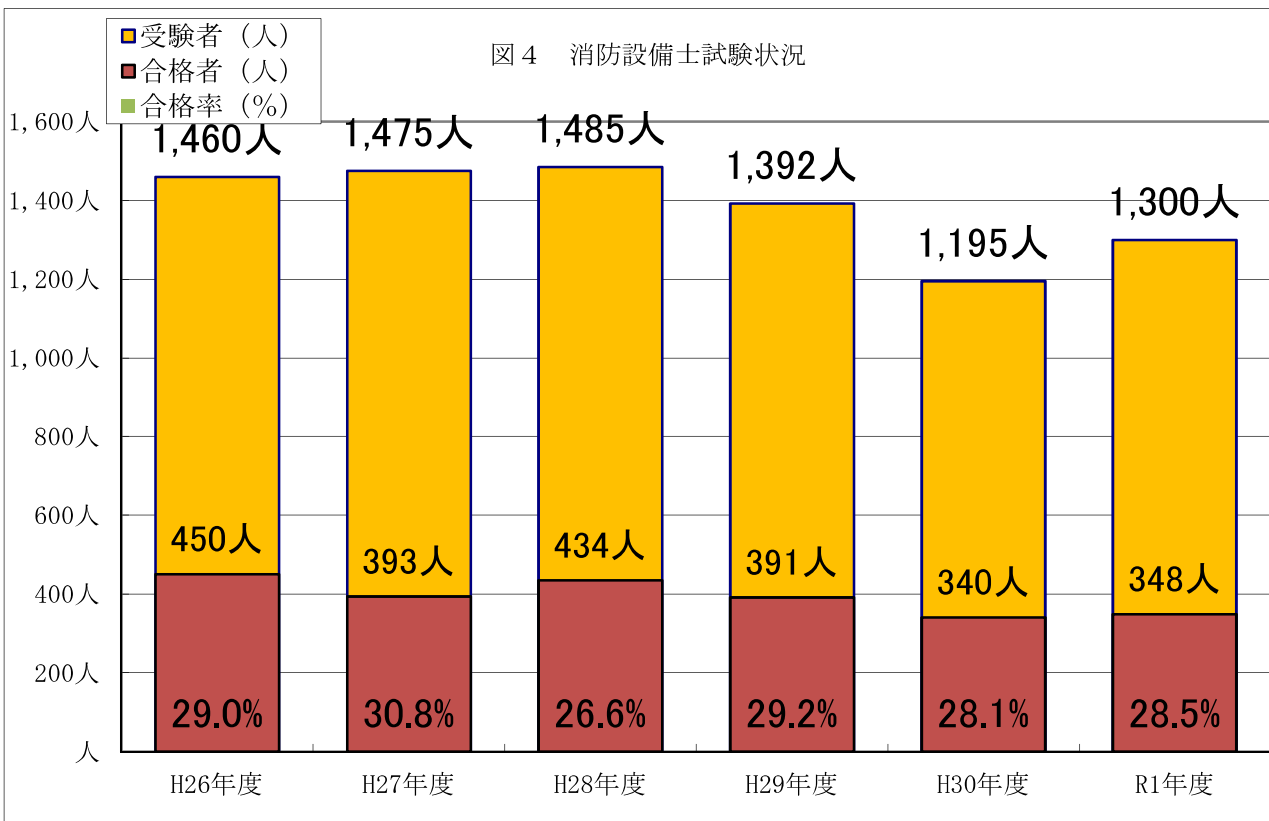


図4 消防設備士試験状況



第07表 危険物取扱者保安講習受講者人数及び講習回数

講習区分	平成27年度	平成28年度	平成29年度	平成30年度	令和元年度
給油取扱所(※1)	392	403	408	431	314
コンビナート(※2)	93	84	100	112	84
その他(※3)	478	538	492	458	583
合計	963	1025	1000	1001	981
講習回数	10	11	11	11	11

(備考)

※1：石油取り扱い所において、危険物の取扱作業に従事する危険物取扱者に対する講習

※2：石油コンビナート事業所において、危険物の取扱作業に従事する危険物取扱者に対する講習

※3：上記以外の危険物施設において、危険物の取扱作業に従事する危険物取扱者に対する講習

第08表 工事整備対象設備等の工事又は整備に関する講習受講者人数及び講習回数

講習区分	平成27年度	平成28年度	平成29年度	平成30年度	令和元年度
消火設備(※1)	140	153	147	176	149
警報設備(※2)	306	386	373	378	337
避難設備・消火器(※3)	144	153	231	160	183
特種消防用設備等(※4)	0	12	0	12	0
合計	590	704	751	726	669
講習回数	11	11	11	11	11

(備考)

※1：甲種・乙種の第1類及び第2類並びに第3類の消防設備士に対する講習

※2：甲種・乙種の第5類並びに乙種の第6類の消防設備士に対する講習

※3：第4類の甲種及び乙種消防設備士並びに第7類の乙種消防設備士に対する講習

※4：特類の甲種消防設備士

第09表 危険物施設の許認可事務等処理状況

(令和元年度)

製造所等の別 許認可事務		合計	製造所	貯蔵所								取扱所					
				小計	屋内貯蔵所	屋外タンク	屋内タンク	地下タンク	簡易タンク	移動タンク	屋外貯蔵所	小計	給油	第一種販売	第二種販売	移送	一般
設置	許可	73	0	54	6	6	3	11	0	27	1	19	7	0	0	0	12
	完成検査	81	0	54	2	8	1	11	1	31	0	27	18	0	0	0	9
変更	許可	165	0	77	2	42	1	8	0	24	0	88	68	0	0	2	18
	完成検査	148	0	68	2	29	1	7	0	28	1	80	63	0	0	2	15
保安検査		12	-	12	-	12	-	-	-	-	-	0	-	-	-	0	-
仮使用承認		98	0	24	2	18	0	4	0	0	0	74	60	0	0	6	8
仮貯蔵承認		7	-	-	-	-	-	-	-	-	-	-	-	-	-	-	-
仮取扱承認		65	-	-	-	-	-	-	-	-	-	-	-	-	-	-	-
廃止届		54	2	37	3	7	1	4	0	22	0	15	9	0	0	0	6
許可取消		0	0	0	0	0	0	0	0	0	0	0	0	0	0	0	0

第10表 製造所等に対する過去3年間の立入検査状況

施設の区分	平成29年度			平成30年度			令和元年度			
	施設数	検査数	検査率%	施設数	検査数	検査率%	施設数	検査数	検査率%	
合計	3,243	666	20.5	3,265	624	19.1	3,253	774	23.8	
製造所	6	0	0.0	6	0	0.0	4	0	0.0	
貯蔵所	小計	2,254	337	15.0	2,264	332	14.7	2,261	422	18.7
	屋内貯蔵所	182	21	11.5	183	21	11.5	182	23	12.6
	屋外タンク	591	41	6.9	593	36	6.1	581	81	13.9
	屋内タンク	94	12	12.8	97	12	12.4	96	14	14.6
	地下タンク	432	85	19.7	439	75	17.1	445	149	33.5
	簡易タンク	17	10	58.8	20	5	25.0	20	5	25.0
	移動タンク	900	166	18.4	895	180	20.1	900	146	16.2
	屋外貯蔵所	38	2	5.3	37	3	8.1	37	4	10.8
取扱所	小計	983	329	33.5	995	292	29.3	988	352	35.6
	給油取扱所	566	271	47.9	559	254	45.4	549	246	44.8
	第一種販売	9	1	11.1	9	3	33.3	9	3	33.3
	第二種販売	6	1	16.7	6	0	0.0	6	1	16.7
	移送取扱所	11	2	18.2	13	1	7.7	12	2	16.7
	一般取扱所	391	54	13.8	408	34	8.3	412	100	24.3

第11表 過去4年間の危険物申請手数料状況

単位：千円

手数料区分		平成28年度	平成29年度	平成30年度	令和元年度
設置許可		10,797	5,855	3,329	4,678
変更許可		13,812	15,312	13,083	16,539
完成検査		5,104	8,769	7,073	5,799
完成検査 前検査	水張検査	4,013	4,782	3,986	5,753
	水圧検査	34	0	95	0
	地盤検査	0	0	0	1,960
	溶接部検査	1,615	0	3,655	5,430
保安検査		9,160	7,980	10,310	11,340
仮使用承認		984	976	860	621
仮貯蔵承認		75	145	226	167
仮取扱承認		194	231	140	216
免状	交付	2,976	3,405	3,519	3,422
	再交付	238	232	240	205
	書換	1,322	1,377	1,452	1,529
保安講習		4,816	4,700	4,709	4,611
合計		55,140	53,764	52,677	62,270

第12表 取扱機関別危険物設置許可等申請手数料状況

単位：千円 (令和元年度)

	計	設置許可	変更許可	完成検査	水張検査	水圧検査	地盤検査	溶接部検査	保安検査	仮使用承認	仮貯蔵	仮取扱
那覇市	2,570	462	516	456	24	0	420	530	0	65	0	97
宜野湾市	540	78	267	146	0	0	0	0	0	49	0	0
石垣市	781	202	287	238	0	0	0	0	0	38	0	16
浦添市	865	124	312	202	0	0	0	0	0	65	162	0
名護市	904	373	248	245	0	0	0	0	0	0	0	38
糸満市	150	0	72	62	0	0	0	0	0	16	0	0
沖縄市	350	20	183	92	6	0	0	0	0	27	0	22
豊見城市	278	117	52	98	0	0	0	0	0	11	0	0
うるま市	29,983	2,506	11,271	193	3,909	0	1,120	340	10,590	38	5	11
宮古島市	1,237	156	837	212	0	0	0	0	0	27	0	5
久米島町	80	0	53	17	0	0	0	0	0	10	0	0
本部今帰仁 消防本部	150	78	26	46	0	0	0	0	0	0	0	0
島尻消防本 部	182	1	10	117	0	0	0	0	0	32	0	22
東部消防本 部	12,710	208	2,011	3,267	1,763	0	0	4,560	750	146	0	5
中城北中城 消防本部	273	52	130	52	23	0	0	0	0	16	0	0
金武地区消 防本部	693	261	173	220	17	0	0	0	0	22	0	0
国頭地区消 防本部	0	0	0	0	0	0	0	0	0	0	0	0
ニライ消防 本部	588	0	65	98	0	0	420	0	0	5	0	0
沖縄県知事	169	40	26	38	11	0	0	0	0	54	0	0
合計	52,503	4,678	16,539	5,799	5,753	0	1,960	5,430	11,340	621	167	216

第13表 防火対象物数、立入検査及び消防用設備等設置検査実施状況（その1）

令和2年3月31日

項目	区分	防火対象物数								立入検査	罰則適用	消防用設備等設置検査		
		総数 A+B+F	地上5階未満 A (地下のみ除く)	地上5階以上 B	小計 A+B	うち			地下のみ F			検査を要する対象物数	検査届出対象物数	検査済
						地下1階 C	地下2階 D	地下3階 E						
1	イ 劇場等	109	107	2	109	13	2	0	0	7	0	74	11	11
	ロ 公会堂等	812	808	4	812	40	2	0	0	23	0	367	11	11
2	イ キャバレー	65	42	23	65	5	0	0	0	2	0	33	3	2
	ロ 遊技場等	85	72	13	85	11	0	0	0	13	0	59	9	8
	ハ 性風俗関連特殊店舗等	3	3	0	3	0	0	0	0	1	0	4	1	1
	ニ カラオケボックス等	55	52	3	55	1	0	0	0	4	0	28	1	1
3	イ 料理店等	18	18	0	18	0	0	0	0	1	0	5	1	2
	ロ 飲食店	812	785	27	812	34	1	0	0	131	0	285	13	15
4	百貨店	1,583	1,565	17	1,582	57	1	0	1	113	0	715	58	61
5	イ 旅館等	2,705	2,206	499	2,705	103	5	0	0	465	0	1,657	517	519
	ロ 共同住宅	20,977	17,444	3,533	20,977	697	22	3	0	836	0	9,488	379	417
6	イ 病院等	612	533	79	612	59	7	1	0	27	0	327	33	37
	ロ 老人ホーム等(要介護)	757	714	43	757	49	2	0	0	107	0	392	59	64
	ハ 老人ホーム等(軽度)	1,215	1,199	16	1,215	69	3	0	0	118	0	675	68	71
	ニ 幼稚園等	231	231	0	231	5	0	0	0	5	0	122	3	3
7	学校	1,771	1,682	89	1,771	78	8	0	0	205	0	875	40	42
8	図書館等	81	80	1	81	16	2	1	0	13	0	35	1	1
9	イ 特殊浴場	62	56	6	62	0	0	0	0	15	0	11	1	1
	ロ 一般浴場	6	6	0	6	0	0	0	0	1	0	4	0	0
10	停車場	50	50	0	50	1	0	0	0	1	0	12	2	3
11	神社寺院等	249	245	4	249	27	2	0	0	9	0	91	0	0
12	イ 工場等	1,600	1,580	20	1,600	17	0	0	0	31	0	765	30	29
	ロ テレビスタジオ等	1	1	0	1	0	0	0	0	0	0	1	0	0
13	イ 駐車場	242	225	14	239	9	0	1	3	7	0	96	9	11
	ロ 航空機格納庫	40	40	0	40	1	0	0	0	1	0	3	0	0
14	倉庫	1,226	1,216	9	1,225	5	0	0	1	25	0	375	22	23
15	事務所等	3,645	3,402	243	3,645	294	42	9	0	106	0	1,229	96	101
16	イ 特定複合用途	7,484	6,288	1,196	7,484	613	25	3	0	1,225	5	3,050	303	322
	ロ 一般複合用途	3,911	3,364	547	3,911	255	5	1	0	256	0	1,102	31	34
16の2	地下街	0	0	0	0	0	0	0	0	0	0	0	0	0
16の3	準地下街	0	0	0	0	0	0	0	0	0	0	0	0	0
17	文化財	30	30	0	30	1	0	0	0	7	0	3	0	1
18	アーケード	3	3	0	3	0	0	0	0	0	0	1	0	0
19	指定山林	0	0	0	0	0	0	0	0	0	0	0	0	0
20	省令舟庫	0	0	0	0	0	0	0	0	0	0	0	0	0
合計		50,440	44,047	6,388	50,435	2,460	129	19	5	3,755	5	21,884	1,702	1,791

第14表 防火対象物数、立入検査及び消防用設備等設置検査実施状況（その2）

令和2年3月31日

	防火対象物数								立入検査	立入検査率 (%)	消防用設備等設置検査		
	総数 A+B+F	地上5階未満 (地下のみ除く)	地上5階以上	小計 A+B	うち地下1階	うち地下2階	うち地下3階	地下のみ			検査を要する対象物数	検査届出対象物	検査済
		A	B		C	D	E	F					
那覇市	15,829	12,668	3,159	15,827	1,076	62	8	2	2,006	13	3,646	267	261
宜野湾市	2,512	2,038	473	2,511	201	8	1	1	397	16	2,282	152	153
石垣市	2,072	1,978	94	2,072	0	1	0	0	174	8	271	160	160
浦添市	4,390	3,694	696	4,390	363	18	2	0	97	2	105	0	105
名護市	2,085	1,875	210	2,085	1	0	0	0	63	3	104	104	104
糸満市	1,878	1,717	161	1,878	0	0	0	0	50	3	1,557	18	18
沖縄市	3,518	3,133	384	3,517	171	11	5	1	374	11	3,387	228	228
豊見城市	2,146	1,959	187	2,146	126	6	0	0	91	4	1,452	87	87
うるま市	2,994	2,885	109	2,994	141	9	2	0	264	9	2,213	122	113
宮古島市	2,329	2,219	110	2,329	50	1	0	0	17	1	1,813	129	129
南城市	872	832	40	872	22	1	0	0	51	6	102	102	102
国頭村	281	281	0	281	0	0	0	0	13	5	5	5	5
大宜味村	122	122	0	122	0	0	0	0	3	2	6	6	6
東村	94	93	1	94	0	0	0	0	2	2	4	4	4
今帰仁村	419	418	1	419	0	0	0	0	4	1	0	0	0
本部町	656	644	12	656	0	0	0	0	5	1	0	0	0
恩納村	680	633	47	680	49	5	0	0	18	3	680	155	157
宜野座村	207	205	2	207	20	0	0	0	9	4	218	15	14
金武町	403	391	12	403	18	0	0	0	6	1	403	19	16
伊江村	43	43	0	43	0	0	0	0	4	9	0	0	0
読谷村	822	776	46	822	27	1	0	0	135	16	772	84	89
嘉手納町	221	193	28	221	17	1	0	0	32	14	182	11	9
北谷町	1,040	807	233	1,040	34	1	0	0	126	12	968	81	79
北中城村	446	419	27	446	15	0	0	0	46	10	27	27	27
中城村	583	522	61	583	15	0	0	0	34	6	35	35	35
西原町	899	783	116	899	40	0	0	0	18	2	582	20	20
与那原町	578	505	73	578	13	1	0	0	11	2	424	11	11
南風原町	969	897	71	968	42	3	1	1	21	2	482	22	22
渡嘉敷村	62	62	0	62	0	0	0	0	0	0	0	0	0
座間味村	56	56	0	56	0	0	0	0	0	0	0	0	0
栗国村	15	15	0	15	0	0	0	0	0	0	0	0	0
渡名喜村	15	15	0	15	0	0	0	0	0	0	0	0	0
南大東村	19	19	0	19	0	0	0	0	0	0	0	0	0
北大東村	82	82	0	82	0	0	0	0	0	0	0	0	0
伊平屋村	19	19	0	19	0	0	0	0	0	0	0	0	0
伊是名村	42	42	0	42	0	0	0	0	0	0	29	0	0
八重瀬町	618	588	30	618	11	0	0	0	4	1	34	34	34
久米島町	348	343	5	348	8	0	0	0	47	14	79	10	10
多良間村	67	67	0	67	0	0	0	0	0	0	19	19	18
竹富町	3	3	0	3	0	0	0	0	7	233	3	3	3
与那国町	6	6	0	6	0	0	0	0	0	0	0	0	0
合計	50,440	44,047	6,388	50,435	2,460	129	19	5	4,129	8	21,884	1,930	2,019

第15表 防火対象物と消防用設備の設置状況

項別 設備	対象物 設置済	設置率 %	1-イ	1-ロ	2-イ	2-ロ	2-ハ	2-ニ	3-イ	3-ロ	4	5-イ	5-ロ	6-イ	6-ロ	6-ハ
			劇 場 等	公 会 堂 等	キ ャ パ レ ー 等	遊 技 場 等	ハ 性 風 俗 関 連 特 殊 店 舗 等	ニ カ ラ オ ケ ボ ッ ク ス 等	イ 料 理 店 等	ロ 飲 食 店 等	4 百 貨 店 等	5-イ 旅 館 等	5-ロ 共 同 住 宅 等	6-イ 病 院 等	6-ロ (老 人 ホ ー ム 介 護 等)	6-ハ (老 人 軽 度 ホ ー ム 等)
自動火災 報知設備	28,450	95	100	602	46	97	2	62	6	384	983	3137	9921	521	702	993
	26,935		98	594	43	97	2	61	6	371	975	3097	8997	517	701	990
ガス漏れ火災 警報設備	106	100	0	0	0	0	0	0	0	0	10	11	3	9	5	4
	106		0	0	0	0	0	0	0	0	10	11	3	9	5	4
スプリンク ラー設備	1,454	98	15	8	0	12	0	0	0	4	84	109	76	131	586	25
	1,425		15	8	0	12	0	0	0	4	82	109	56	130	582	24
屋内 消火栓設備	3,852	96	47	74	3	24	0	3	3	15	95	244	757	86	38	33
	3,692		45	74	3	24	0	3	2	13	92	240	665	83	33	33
漏電火災 警報機	34	100	1	5	0	1	0	0	0	2	0	2	4	10	1	0
	34		1	5	0	1	0	0	0	2	0	2	4	10	1	0
水噴霧 消火設備等	1,768	99	6	20	0	34	0	5	0	8	88	84	397	58	46	12
	1,756		6	20	0	34	0	5	0	8	88	84	397	58	46	12
非常警報 設備	6,269	99	69	359	8	63	0	9	3	326	568	297	974	215	204	203
	6,235		69	357	8	63	0	9	3	324	567	293	968	215	204	200
屋外 消火栓設備	146	100	1	3	0	1	0	0	0	0	4	2	2	3	0	0
	146		1	3	0	1	0	0	0	0	4	2	2	3	0	0
避難器具	17,374	100	4	14	22	20	0	7	2	102	37	408	13344	112	101	144
	17,341		4	14	22	19	0	7	2	97	37	406	13341	112	101	141
排煙設備	148	99	7	8	0	5	0	1	0	0	41	0	0	0	0	0
	146		7	8	0	5	0	1	0	0	41	0	0	0	0	0
誘導灯	17,594	98	91	760	59	102	2	44	7	814	1574	2161	735	625	681	1287
	17,316		91	712	56	102	2	44	7	794	1556	2118	723	622	676	1277
非常コンセント 設備	394	100	0	6	0	0	0	0	0	0	1	57	248	4	2	1
	393		0	6	0	0	0	0	0	0	1	57	247	4	2	1
動力消防 ポンプ設備	94	79	0	2	0	1	0	0	0	1	2	39	10	4	3	0
	74		0	2	0	1	0	0	0	1	1	39	2	4	3	0
消防用水	92	100	0	0	0	0	0	0	0	0	6	14	8	3	3	2
	92		0	0	0	0	0	0	0	0	6	14	8	3	3	2
連結散水 設備	71	94	2	2	0	0	0	0	0	1	1	5	4	0	1	0
	67		2	2	0	0	0	0	0	1	1	5	4	0	1	0
連結送水管 設備	2,292	100	1	1	3	8	0	0	0	7	9	245	1319	45	20	1
	2,289		1	1	3	8	0	0	0	7	9	245	1318	45	20	1



上段：対象物数  
下段：設置済対象物数

令和2年3月31日現在

6-二 幼 稚 園 等	7 学 校	8 図 書 館 等	9-イ 特 殊 浴 場	9-ロ 一 般 浴 場	10 停 車 場	11 神 社 寺 院 等	12-イ 工 場 作 業 場	12-ロ テ レ ビ ス タ ジ オ 等	13-イ 駐 車 場 等	13-ロ 航 空 機 格 納 庫	14 倉 庫	15 事 務 所 等	16-イ 象 特 定 複 合 用 途 防 火 物 対	16-ロ 象 一 般 複 合 用 途 防 火 物 対	16-2 地 下 街	16-3 準 地 下 街	17 文 化 財	18 ア ー ケ ー ド
173	1410	75	56	6	40	91	1052	1	157	37	565	1695	4481	1028	0	0	27	0
173	1410	75	56	4	40	89	1017	1	155	37	551	1675	4105	973	0	0	25	0
0	6	2	0	0	1	2	6	0	6	0	0	20	18	2	0	0	1	0
0	6	2	0	0	1	2	6	0	6	0	0	20	18	2	0	0	1	0
6	7	5	1	0	0	1	4	0	2	0	8	0	32	330	8	0	0	0
5	7	5	1	0	0	1	4	0	2	0	8	0	32	330	8	0	0	0
59	847	30	4	1	12	12	293	10	4	14	184	0	441	401	118	0	0	0
59	845	30	4	1	12	10	287	10	4	14	180	0	427	388	111	0	0	0
0	4	2	0	0	0	0	0	0	0	0	0	2	0	0	0	0	0	0
0	4	2	0	0	0	0	0	0	0	0	0	2	0	0	0	0	0	0
5	41	9	1	0	4	34	56	19	140	43	69	284	241	61	3	0	0	0
5	41	9	1	0	4	32	56	19	138	43	69	282	236	60	3	0	0	0
45	829	33	15	2	10	109	53	0	20	2	29	607	946	269	0	0	2	0
45	827	33	15	2	10	109	53	0	20	2	29	602	939	267	0	0	2	0
0	5	1	0	0	1	0	33	0	3	4	27	32	10	9	0	0	5	0
0	5	1	0	0	1	0	33	0	3	4	27	32	10	9	0	0	5	0
21	145	4	15	0	1	16	17	0	1	0	9	217	1767	844	0	0	0	0
21	145	4	15	0	1	16	17	0	1	0	9	216	1752	841	0	0	0	0
0	0	0	0	0	3	0	0	0	5	1	0	0	68	9	0	0	0	0
0	0	0	0	0	3	0	0	0	5	1	0	0	66	9	0	0	0	0
166	646	69	70	8	26	127	406	1	95	10	289	1599	4397	740	0	0	3	0
161	641	69	70	8	26	127	403	1	94	10	288	1587	4317	731	0	0	3	0
1	3	0	0	0	0	0	0	0	0	0	0	15	44	12	0	0	0	0
1	3	0	0	0	0	0	0	0	0	0	0	15	44	12	0	0	0	0
0	6	1	0	0	0	3	2	0	0	1	1	11	3	3	0	0	1	0
0	6	1	0	0	0	0	1	0	0	0	0	6	3	3	0	0	1	0
0	2	1	0	0	0	0	6	0	1	0	6	23	16	1	0	0	0	0
0	2	1	0	0	0	0	6	0	1	0	6	23	16	1	0	0	0	0
1	14	4	0	0	0	0	2	0	0	0	0	22	10	2	0	0	0	0
1	12	4	0	0	0	0	0	0	0	0	0	22	10	2	0	0	0	0
0	53	0	0	0	0	0	6	0	9	0	3	106	340	114	0	0	0	2
0	53	0	0	0	0	0	4	0	9	0	3	106	340	114	0	0	0	2

第16表 市町村防火対象物の状況

項 別	合計	1-イ 劇 場 等	1-ロ 公 会 堂 等	2-イ キ ャ バ レ ー 等	2-ロ 遊 技 場 等	2-ハ 特 性 殊 風 俗 店 舗 関 連 等	2-ニ カ ラ オ ケ ボ ク ス 等	3-イ 料 理 店 等	3-ロ 飲 食 店 等	4 百 貨 店 等	5-イ 旅 館 等	5-ロ 共 同 住 宅	6-イ 病 院 等	6-ロ 老 人 ホ ー ム 等 (要 介 護)	6-ハ 老 人 ホ ー ム 等 (軽 度)	6-ニ 幼 稚 園 等
市町村名																
那 覇 市	15,829	10	59	22	17	2	10	4	178	318	331	7,282	125	114	202	12
宜 野 湾 市	2,512	4	27	0	6	0	3	0	42	84	24	1,346	32	26	65	11
石 垣 市	2,072	6	24	9	7	0	17	0	37	98	473	435	52	14	68	20
浦 添 市	4,390	6	32	5	9	0	5	0	88	136	32	2,105	45	31	73	17
名 護 市	2,085	5	1	0	0	0	1	0	78	15	166	861	0	144	16	1
糸 満 市	1,878	5	47	0	2	0	3	0	40	76	30	688	33	32	50	14
沖 縄 市	3,518	8	42	16	10	1	4	0	57	164	108	1,620	57	42	148	26
豊 見 城 市	2,146	2	38	0	3	0	0	0	17	69	15	829	20	21	53	7
う る ま 市	2,994	11	69	0	11	0	2	0	57	146	59	1,129	43	53	122	16
宮 古 島 市	2,329	11	69	5	6	0	0	0	31	91	185	924	43	40	75	20
南 城 市	872	6	62	0	0	0	0	0	11	33	29	309	9	35	35	5
国 頭 村	281	3	26	0	1	0	1	0	6	12	33	49	4	3	2	0
大 宜 味 村	122	0	17	0	0	0	0	0	0	5	10	39	2	8	3	0
東 村	94	1	8	0	0	0	0	0	0	2	17	9	2	3	3	0
今 帰 仁 村	419	2	13	0	1	0	0	0	2	12	260	23	5	12	11	3
本 部 町	656	2	19	0	2	0	0	1	7	24	302	78	7	13	19	6
恩 納 村	680	2	27	0	0	0	0	1	18	18	258	146	0	6	16	5
宜 野 座 村	207	2	18	0	0	0	0	0	0	7	26	63	1	8	5	3
金 武 町	403	3	15	0	1	0	0	0	9	7	46	146	11	11	21	1
伊 江 村	43	0	11	0	0	0	0	0	0	1	1	0	0	1	5	2
誼 谷 村	822	2	21	0	1	0	1	0	10	29	56	400	14	22	26	8
嘉 手 納 町	221	2	9	1	1	0	0	0	2	10	4	101	4	3	6	2
北 谷 町	1,040	6	15	0	0	0	1	0	37	66	66	470	10	12	25	3
北 中 城 村	446	0	15	0	0	0	0	0	13	10	17	238	6	5	18	8
中 城 村	583	0	18	0	0	0	2	0	8	19	3	267	11	14	30	3
西 原 町	899	2	21	0	0	0	1	0	8	21	0	345	15	10	18	6
与 那 原 町	578	0	12	4	3	0	1	0	12	23	10	255	9	14	17	3
南 風 原 町	969	1	21	0	3	0	3	0	21	41	2	430	21	27	27	7
渡 嘉 敷 村	62	0	1	0	0	0	0	0	1	1	42	0	1	0	2	1
座 間 味 村	56	0	2	0	0	0	0	1	1	0	39	0	2	1	0	3
粟 国 村	15	0	2	0	0	0	0	0	0	0	2	0	0	2	0	0
渡 名 喜 村	15	0	1	0	0	0	0	0	0	0	4	0	0	0	0	0
南 大 東 村	19	0	0	0	0	0	0	0	0	0	3	1	1	0	2	1
北 大 東 村	82	1	2	0	0	0	0	0	3	1	2	33	1	0	2	1
伊 平 屋 村	19	0	6	0	0	0	0	0	0	0	0	0	1	1	1	0
伊 是 名 村	42	0	6	0	0	0	0	8	2	0	0	0	0	4	1	0
八 重 瀬 町	618	5	30	0	0	0	0	0	7	25	3	266	10	19	33	8
久 米 島 町	348	1	6	0	1	0	0	0	7	12	24	84	3	4	9	6
多 良 間 村	67	0	0	3	0	0	0	3	2	7	20	2	12	2	6	2
竹 富 町	3	0	0	0	0	0	0	0	0	0	1	1	0	0	0	0
与 那 国 町	6	0	0	0	0	0	0	0	0	0	2	3	0	0	0	0
合 計	50,440	109	812	65	85	3	55	18	812	1,583	2,705	20,977	612	757	1,215	231

7 学 校	8 図 書 館 等	9-イ 特 殊 浴 場	9-ロ 一 般 浴 場	10 停 車 場	11 神 社 寺 院 等	12-イ 工 場 作 業 場	12-ロ テ レ ビ ス タ ジ オ 等	13-イ 駐 車 場 等	13-ロ 航 空 機 格 納 庫	14 倉 庫	15 事 務 所 等	16-イ 特 定 複 合 用 途 防 火 物 象	16-ロ 一 般 複 合 用 途 防 火 物 象	16-2 地 下 街	16-3 準 地 下 街	17 文 化 財	18 ア ー ケ ー ド
257	8	45	0	19	73	155	0	118	29	175	1,068	2,988	2,196	0	0	11	1
68	3	2	0	0	12	33	0	15	0	36	121	385	165	0	0	2	0
34	10	0	0	12	20	54	0	0	7	17	112	459	80	0	0	6	1
85	4	0	0	0	10	107	0	24	1	145	295	655	480	0	0	0	0
221	0	0	0	0	0	6	0	1	0	23	239	302	4	0	0	1	0
81	7	0	0	0	11	179	0	6	1	74	144	288	67	0	0	0	0
134	2	3	1	1	21	126	1	13	0	58	220	525	110	0	0	0	0
39	4	0	0	1	7	90	0	10	0	342	104	224	251	0	0	0	0
138	3	2	1	0	19	222	0	15	0	106	349	313	108	0	0	0	0
183	6	0	2	3	11	100	0	3	1	43	200	214	63	0	0	0	0
49	1	1	0	0	5	55	0	1	0	17	83	101	24	0	0	1	0
35	2	0	0	0	2	16	0	0	0	10	56	20	0	0	0	0	0
2	0	0	0	0	0	9	0	0	0	3	17	7	0	0	0	0	0
11	3	0	0	0	0	9	0	0	0	0	20	6	0	0	0	0	0
7	1	0	0	1	1	18	0	0	0	9	16	19	3	0	0	0	0
12	2	0	0	3	3	30	0	2	0	8	50	64	2	0	0	0	0
28	2	0	0	0	9	13	0	3	0	9	31	81	7	0	0	0	0
17	1	1	0	0	0	7	0	1	0	7	20	16	4	0	0	0	0
21	2	0	0	0	0	17	0	0	0	8	32	47	5	0	0	0	0
3	0	0	0	1	0	11	0	0	1	0	6	0	0	0	0	0	0
30	2	1	0	0	4	32	0	2	0	8	39	93	21	0	0	0	0
12	0	0	0	0	2	4	0	1	0	1	23	24	9	0	0	0	0
24	0	0	1	0	4	7	0	6	0	9	60	171	47	0	0	0	0
12	0	2	0	0	6	12	0	1	0	3	28	30	21	0	0	1	0
41	0	1	0	0	5	44	0	3	0	17	36	54	7	0	0	0	0
81	3	0	0	0	5	97	0	8	0	42	69	83	64	0	0	0	0
20	1	1	0	0	8	18	0	1	0	9	29	76	52	0	0	0	0
26	3	1	0	0	4	43	0	6	0	23	52	124	81	0	0	1	1
6	1	0	0	1	0	2	0	0	0	0	3	0	0	0	0	0	0
0	0	0	0	0	0	0	0	0	0	1	3	2	0	0	0	1	0
5	0	0	0	2	0	0	0	0	0	0	0	2	0	0	0	0	0
2	0	0	0	0	0	0	0	1	0	1	6	0	0	0	0	0	0
6	2	0	0	0	0	2	0	0	0	0	1	0	0	0	0	0	0
9	0	0	0	1	0	5	0	1	0	6	10	4	0	0	0	0	0
3	1	0	0	1	0	0	0	0	0	0	4	1	0	0	0	0	0
6	1	0	0	1	0	2	0	0	0	1	3	2	0	0	0	5	0
34	1	1	0	0	6	31	0	0	0	12	38	64	25	0	0	0	0
23	3	1	1	3	1	42	0	0	0	3	58	40	15	0	0	1	0
4	2	0	0	0	0	2	0	0	0	0	0	0	0	0	0	0	0
1	0	0	0	0	0	0	0	0	0	0	0	0	0	0	0	0	0
1	0	0	0	0	0	0	0	0	0	0	0	0	0	0	0	0	0
1,771	81	62	6	50	249	1,600	1	242	40	1,226	3,645	7,484	3,911	0	0	30	3

第17表 都道府県別住宅用火災警報器設置率及び条例適合率(令和3年6月1日時点)

(各数値は一定の誤差を含んでいます。)

※総務省消防庁資料

( )内は、都道府県別設置順位

都道府県	設置率		条例適合率		都道府県	設置率		条例適合率	
全国	83.1%		68.0%		三重	77.3%	(39)	62.9%	(29)
北海道	83.6%	(17)	70.3%	(13)	滋賀	83.9%	(15)	65.4%	(20)
青森	79.2%	(31)	62.8%	(30)	京都	89.4%	(5)	76.1%	(5)
岩手	84.2%	(14)	63.7%	(26)	大阪	81.2%	(24)	73.4%	(9)
宮城	91.5%	(3)	66.5%	(17)	兵庫	87.4%	(8)	66.0%	(18)
秋田	84.6%	(13)	62.8%	(30)	奈良	73.2%	(44)	62.1%	(34)
山形	83.4%	(19)	64.5%	(22)	和歌山	77.0%	(40)	62.6%	(32)
福島	78.9%	(33)	57.1%	(41)	鳥取	83.8%	(16)	57.1%	(41)
茨城	76.5%	(41)	63.7%	(26)	島根	82.1%	(22)	61.7%	(35)
栃木	79.1%	(32)	61.5%	(36)	岡山	77.8%	(36)	64.4%	(24)
群馬	74.0%	(43)	61.0%	(37)	広島	87.9%	(6)	80.4%	(4)
埼玉	79.7%	(29)	69.0%	(15)	山口	78.4%	(35)	64.5%	(22)
千葉	77.6%	(37)	56.8%	(43)	徳島	81.2%	(24)	63.5%	(28)
東京	91.9%	(2)	74.3%	(7)	香川	74.7%	(42)	56.5%	(44)
神奈川	85.4%	(12)	72.2%	(11)	愛媛	78.7%	(34)	68.7%	(16)
新潟	86.6%	(9)	70.9%	(12)	高知	70.6%	(46)	48.9%	(46)
富山	82.9%	(20)	62.4%	(33)	福岡	82.7%	(21)	70.1%	(14)
石川	87.7%	(7)	83.2%	(2)	佐賀	72.0%	(45)	56.5%	(44)
福井	96.3%	(1)	85.4%	(1)	長崎	81.2%	(24)	58.3%	(40)
山梨	77.5%	(38)	65.3%	(21)	熊本	82.1%	(22)	66.0%	(18)
長野	79.4%	(30)	63.9%	(25)	大分	86.0%	(10)	74.0%	(8)
岐阜	80.4%	(28)	60.1%	(39)	宮崎	85.5%	(11)	75.7%	(6)
静岡	83.6%	(17)	72.8%	(10)	鹿児島	89.8%	(4)	81.9%	(3)
愛知	81.0%	(27)	60.4%	(38)	沖縄	60.0%	(47)	46.5%	(47)

※「設置率」とは、市町村の火災予防条例で設置が義務付けられている住宅の部分のうち、一箇所以上設置されている世帯(自動火災報知設備等の設置により住宅用火災警報器の設置が免除される世帯を含む。)の全世帯に占める割合です。

※「条例適合率」とは、市町村の火災予防条例で設置が義務付けられている住宅の部分全てに設置されている世帯(同上)の全世帯に占める割合です。

※「住宅用火災警報器」とは、火災が発生した際、煙や熱を自動的に感知し、アラームや音声により火災の発生をいち早く知らせる器具です。平成18年6月1日から義務化されている。

図5 住宅用火災警報器設置率

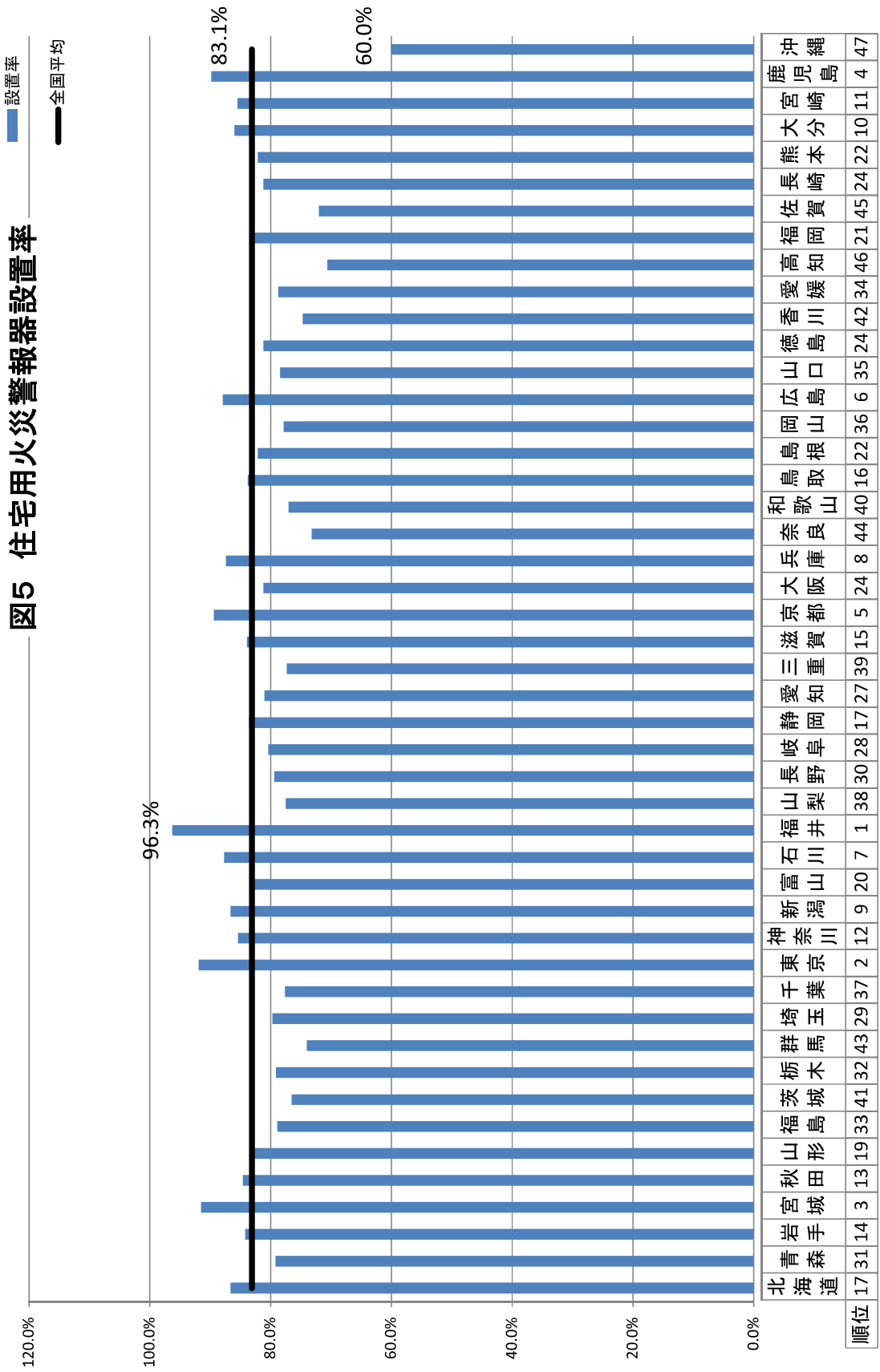
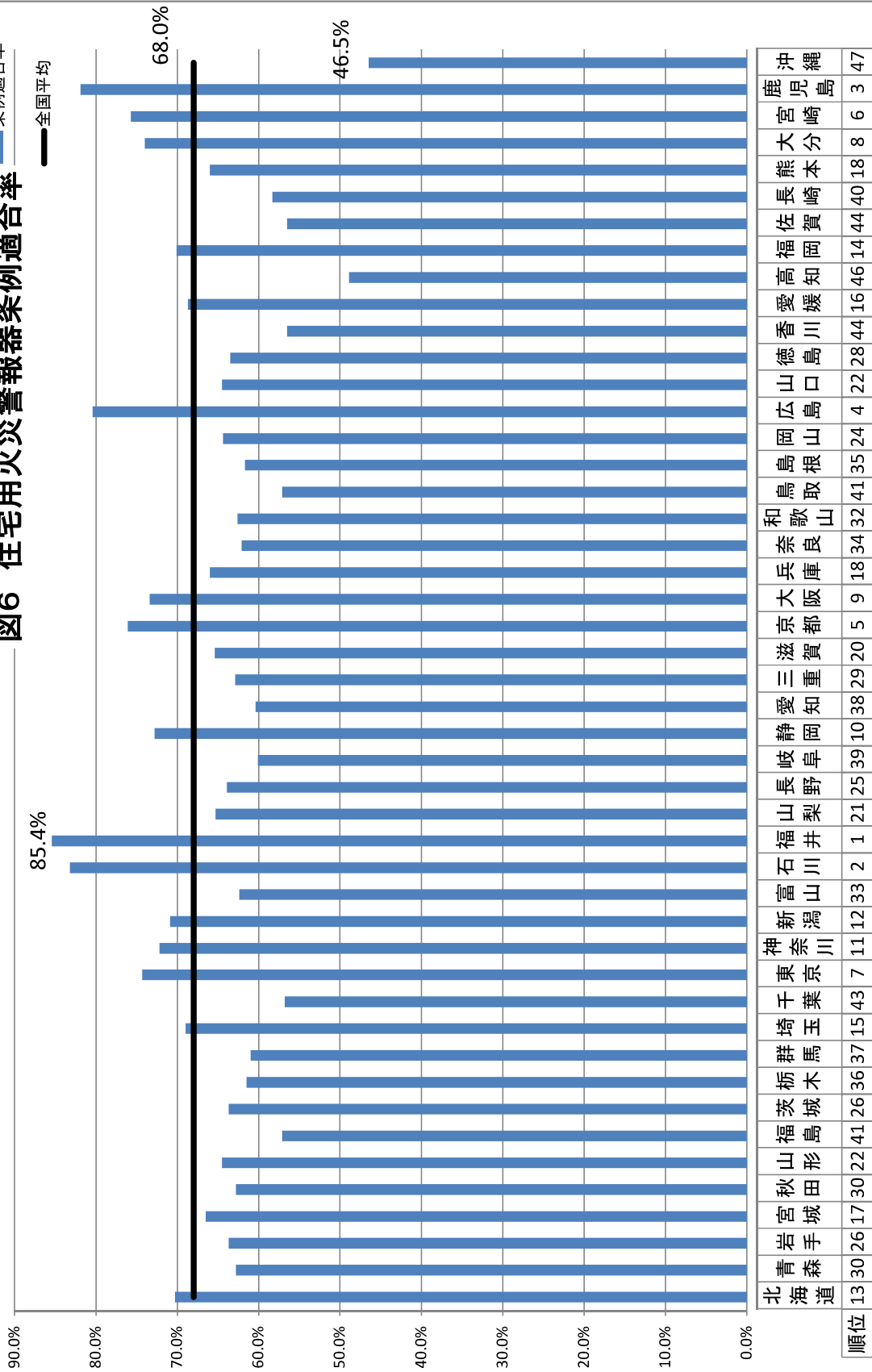


図6 住宅用火災警報器条例適合率

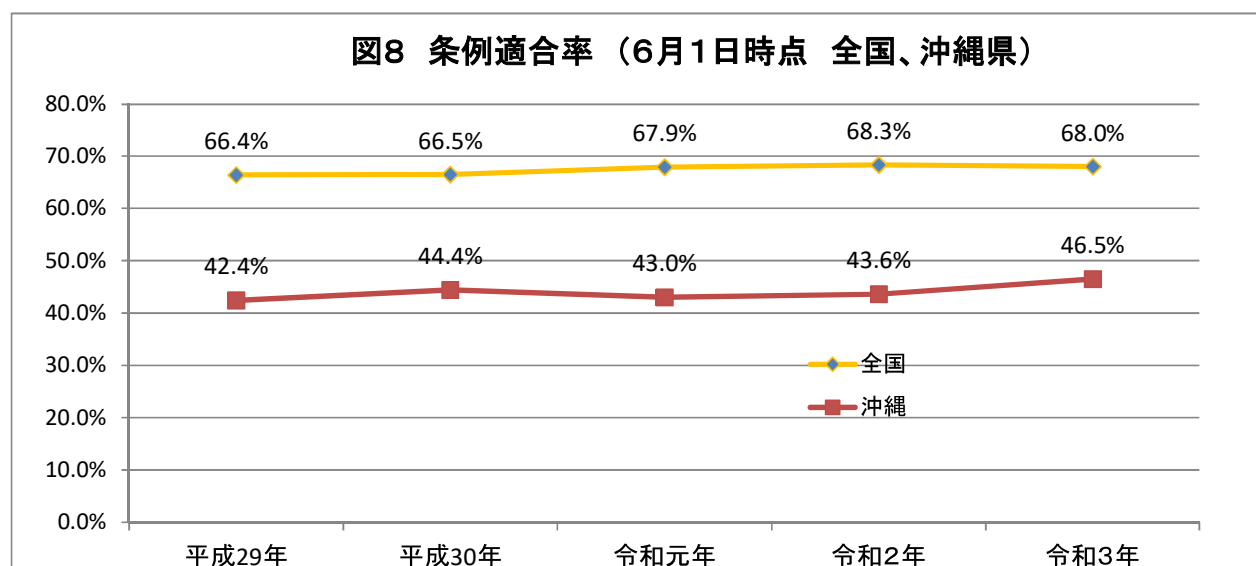
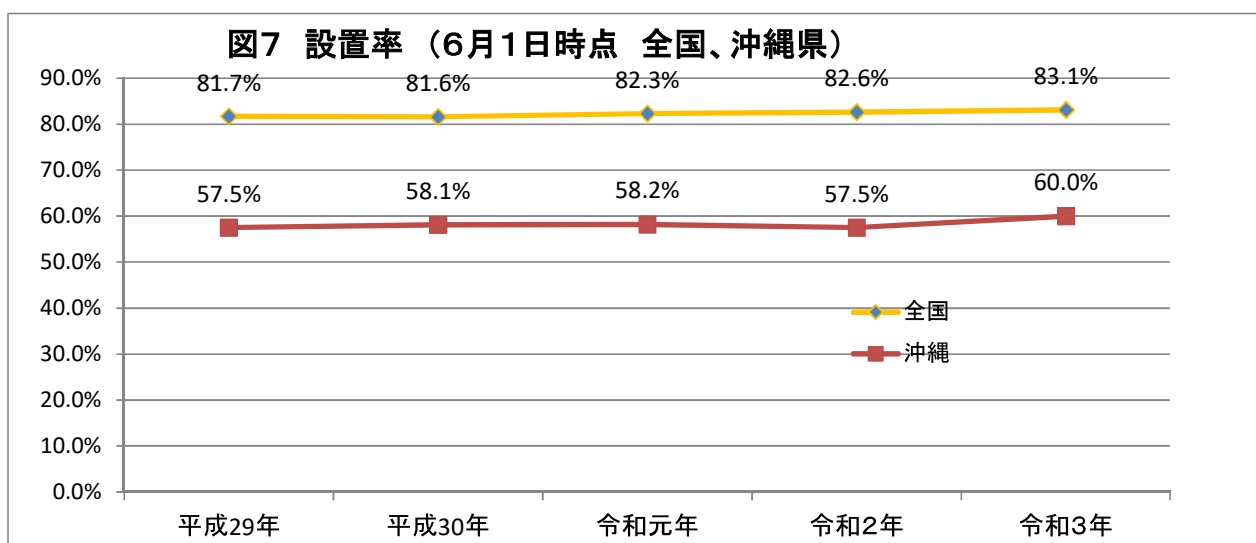
条例適合率

全国平均



第18表 過去5年の住宅用火災警報器設置率(6月1日時点 全国、沖縄県)

	平成29年		平成30年		令和元年		令和2年		令和3年	
	設置率	条例適合率	設置率	条例適合率	設置率	条例適合率	設置率	条例適合率	設置率	条例適合率
全国	81.7%	66.4%	81.6%	66.5%	82.3%	67.9%	82.6%	68.3%	83.1%	68.0%
沖縄	57.5%	42.4%	58.1%	44.4%	58.2%	43.0%	57.5%	43.6%	60.0%	46.5%



第19表 地域別住宅用火災警報器設置率及び条例適合率(令和3年6月1日現在)  
 (標本調査のため、各数値は一定の誤差を含んでいます。) ※総務省消防庁資料

地域名	設置率	条例適合率
沖縄県	<b>60%</b>	<b>47%</b>
那覇市消防局	51%	35%
糸満市消防本部	49%	48%
沖縄市消防本部	69%	64%
石垣市消防本部	44%	30%
名護市消防本部	67%	41%
宜野湾市消防本部	71%	64%
宮古島市消防本部	44%	25%
うるま市消防本部	71%	47%
浦添市消防本部	79%	68%
比謝川行政事務組合ニライ消防本部	59%	56%
本部町今帰仁村消防組合消防本部	40%	23%
島尻消防、清掃組合消防本部	55%	50%
東部消防組合消防本部	52%	42%
金武地区消防衛生組合消防本部	63%	39%
中城北中城消防本部	56%	38%
豊見城消防本部	71%	58%
久米島消防本部	63%	54%
国頭地区行政事務組合消防本部	63%	29%



図9 住宅用火災警報器設置率

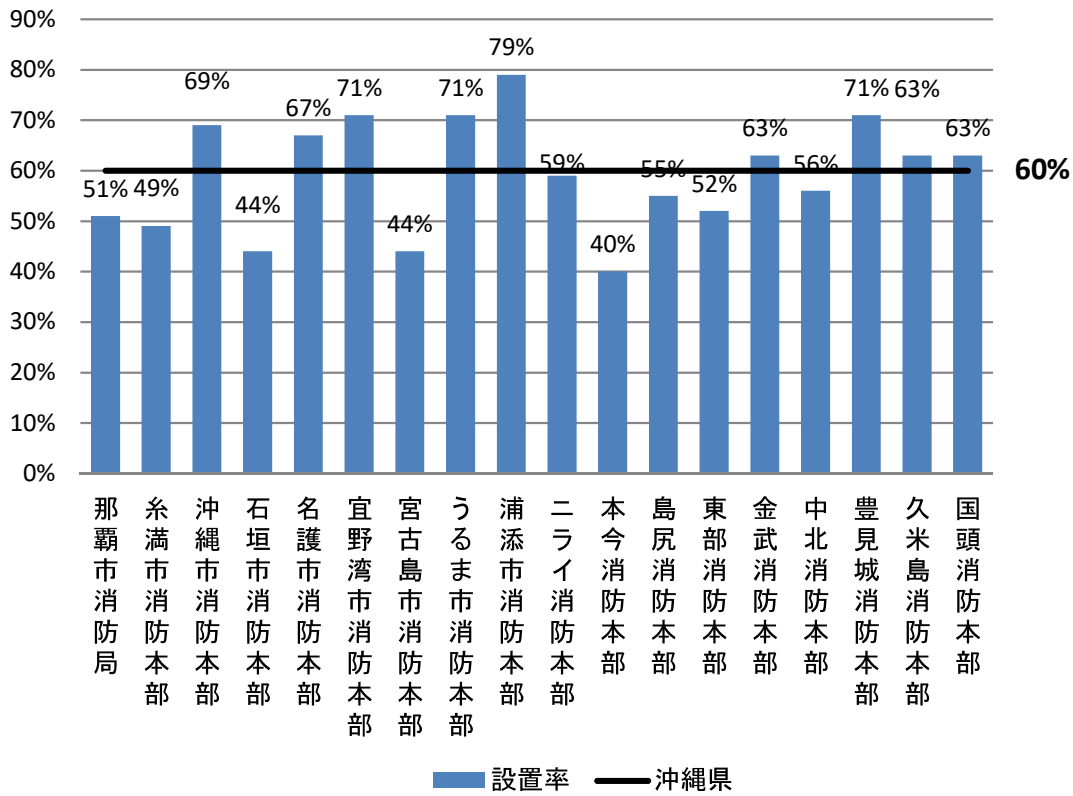


図10 住宅用火災警報器条例適合率

