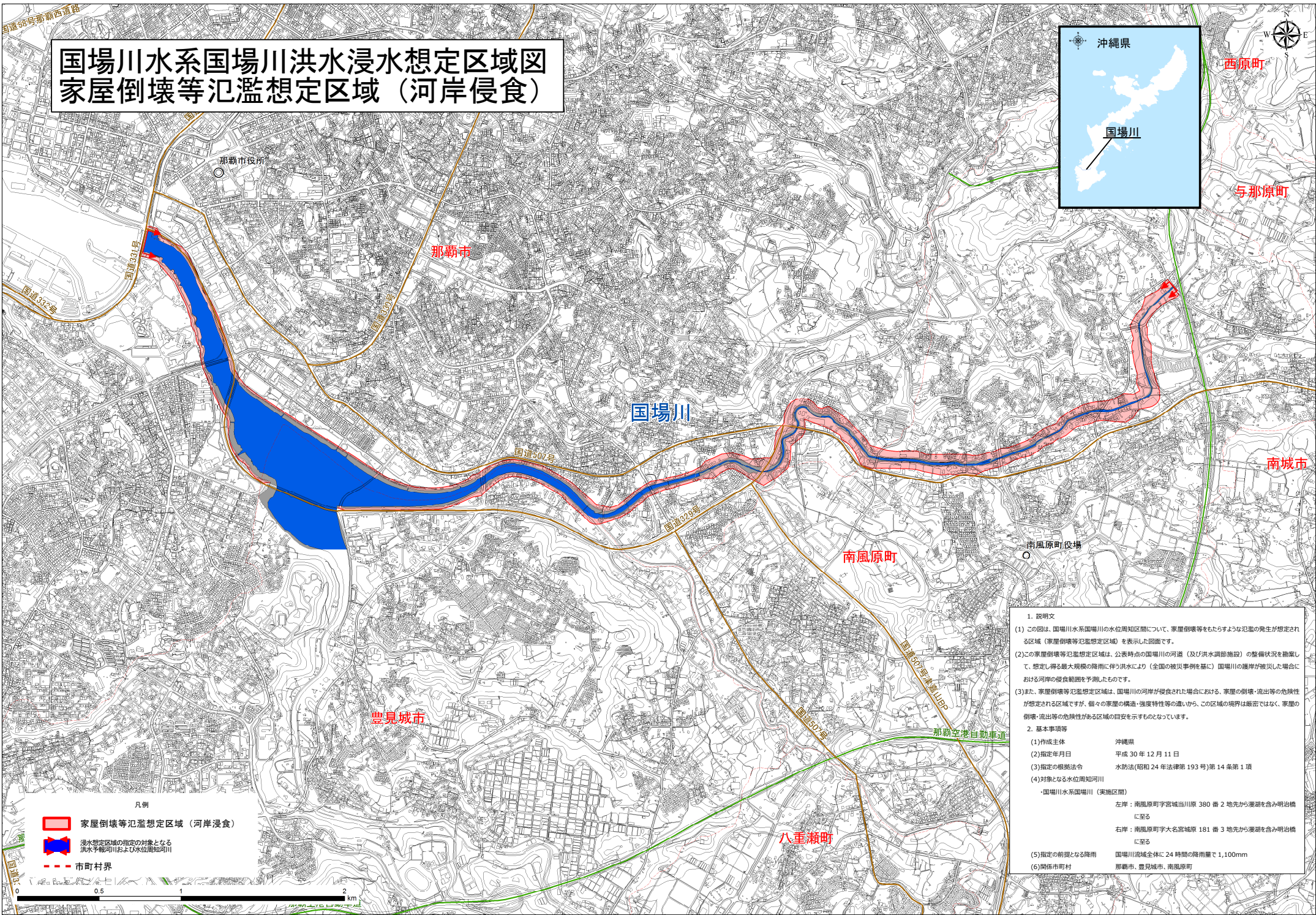


国場川水系国場川洪水浸水想定区域図 家屋倒壊等氾濫想定区域（河岸侵食）



1. 説明文

- この図は、国場川水系国場川の水位周知区間について、家屋倒壊等をめたらすような氾濫の発生が想定される区域（家屋倒壊等氾濫想定区域）を表示した図面です。
- この家屋倒壊等氾濫想定区域は、公表時点の国場川の河道（及び洪水調節施設）の整備状況を勘案して、想定し得る最大規模の降雨に伴う洪水により（全国の被災事例を基に）国場川の護岸が被災した場合における河岸の侵食範囲を予測したものです。
- また、家屋倒壊等氾濫想定区域は、国場川の河岸が侵食された場合における、家屋の倒壊・流出等の危険性が想定される区域ですが、個々の家屋の構造・強度特性等の違いから、この区域の境界は厳密ではなく、家屋の倒壊・流出等の危険性がある区域の目安を示すものとなっています。

2. 基本事項等

(1)作成主体	沖縄県
(2)指定年月日	平成 30 年 12 月 11 日
(3)指定の根拠法令	水防法(昭和 24 年法律第 193 号)第 14 条第 1 項
(4)対象となる水位周知河川	・国場川水系国場川（実地区間） 左岸：南風原町字宮城当川原 380 番 2 地先から瀬湖を含み明治橋に至る 右岸：南風原町字大名宮城原 181 番 3 地先から瀬湖を含み明治橋に至る
(5)指定の前提となる降雨	国場川流域全体に 24 時間の降雨量が 1,100mm
(6)関係市町村	那覇市、豊見城市、南風原町

凡例

- 家屋倒壊等氾濫想定区域（河岸侵食）
- 浸水想定区域の指定の対象となる洪水予報河川および水位周知河川
- 市町村界

0.5 1 2 km