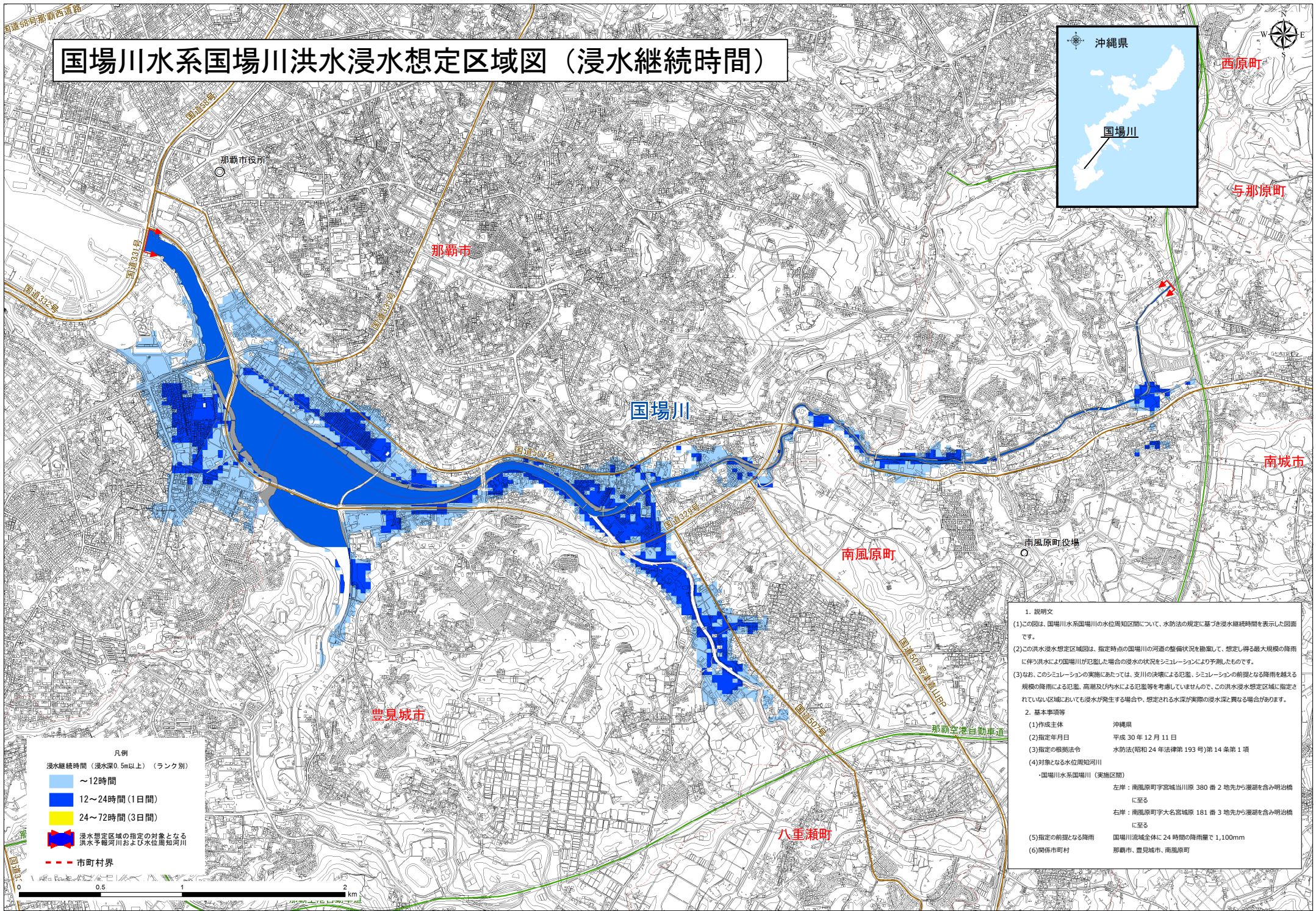
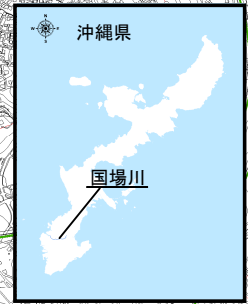


国場川水系国場川洪水浸水想定区域図（浸水継続時間）



- 凡例
- 浸水継続時間（浸水深0.5m以上）（ランク別）
 - ~12時間
 - 12~24時間（1日間）
 - 24~72時間（3日間）
 - 浸水想定区域の指定の対象となる洪水予報河川および水位周知河川
 - 市町村界

1. 説明文

- この図は、国場川水系国場川の水位周知区間について、水防法の規定に基づき浸水継続時間を表示した図面です。
- この洪水浸水想定区域図は、指定時点の国場川の河道の整備状況を勘案して、想定し得る最大規模の降雨に伴う洪水により国場川が氾濫した場合の浸水の状況をシミュレーションにより予測したものです。
- なお、このシミュレーションの実施にあたっては、支川の決壊による氾濫、シミュレーションの前提となる降雨を越える規模の降雨による氾濫、高潮及び内水による氾濫等を考慮していませんので、この洪水浸水想定区域に指定されていない区域においても浸水が発生する場合や、想定される水深が実際の浸水深と異なる場合があります。

2. 基本事項等

(1)作成主体	沖縄県
(2)指定年月日	平成30年12月11日
(3)指定の根拠法令	水防法(昭和24年法律第193号)第14条第1項
(4)対象となる水位周知河川	国場川水系国場川（実施区間） 左岸：南風原町字宮城当川原 380番2地先から瀬湖を含み明治橋に至る 右岸：南風原町字大名宮城原 181番3地先から瀬湖を含み明治橋に至る
(5)指定の前提となる降雨	国場川流域全体に24時間の降雨量で1,100mm
(6)関係市町村	那覇市、豊見城市、南風原町