

平成 19 年 3 月 1 日
沖縄県企画部統計課

平成 17 年国勢調査第 2 次基本集計結果

(平成 19 年 1 月 11 日総務省統計局公表)

沖縄県の概要

目 次

用語の解説	1
1 労働力状態	2
2 従業上の地位	6
3 産業	7
4 就業時間	11
5 市町村における産業の状態	12

付表1 労働力状態、男女別15歳以上人口 - 市町村(平成17年)

付表2 産業(大分類)、15歳以上人口 - 市町村(平成17年)

参考1 労働力状態、男女別15歳以上人口 - 市町村(平成12年)

参考2 産業(大分類)、15歳以上人口 - 市町村(平成12年)

用語の解説

労働力状態

15歳以上の者について、平成17年9月24日から30日までの1週間（以下「調査期間」という。）に「仕事をしたかどうかの別」により、次のとおり区分した。

労働力人口 - 15歳以上人口の就業者と完全失業者を合わせたもの。

就業者 - 調査期間中、賃金、給料、諸手当、営業収益、手数料、内職収入など収入（現物収入を含む。）になる仕事を少しでもした人。

なお、収入になる仕事を持っているが、調査期間中、少しも仕事をしなかった人のうち、次のいずれかに該当する場合は就業者とした。

(1) 勤めている人で、休み始めてから30日未満の場合、又は30日以上休んでいても賃金や給料をもらったか、もらうことになっている場合。

(2) 個人経営の事業を営んでいる人で、休業してから30日未満の場合
また、家族の人が自家営業（個人経営の農業や工場・店の仕事など）の手伝いをした場合は、無給であっても、収入になる仕事をしたこととして、就業者に含めた。

完全失業者 - 調査期間中、収入になる仕事を少しもしなかった人のうち、仕事に就くことが可能であって、かつ公共職業安定所に申し込むなどして積極的に仕事を探していた人

非労働力人口 - 調査期間中、収入になる仕事を少しもしなかった人のうち、休業者及び完全失業者以外の人

産業

産業は、就業者について、調査期間中、その人が実際に仕事をしてきた事業所の主な事業の種類によって分類した。なお、仕事をしてきた事業所が二つ以上ある場合は、その人が主に仕事をしてきた事業所の事業の種類によった。

就業時間

就業時間とは、就業者が調査期間中、実際に働いた就業時間の合計をいう。二つ以上の仕事に従事した人の就業時間は、それらの就業時間の合計とした。

注1) 割合を示す数値は、四捨五入のため総数と内訳の合計が一致しない場合がある。

2) 「0.0」………0.05未満、「 」………減少

1 労働力状態

労働力率()は男性が2.6ポイント低下、女性は0.1ポイント上昇

(15歳以上人口に占める労働力人口の割合。労働力状態「不詳」を除く。)

平成17年の労働力人口は635,849人で、平成12年に比べ22,847人(3.7%)増加となっている。男女別にみると、男性は370,851人、女性は264,998人で、平成12年に比べ男性は7,408人(2.0%)増加、女性は15,439人(6.2%)増加となっている。

平成17年の労働力率は57.4%で、平成12年に比べ1.3ポイントの減少となっている。男女別にみると、男性は2.6ポイント減少、女性は0.1ポイント増加となっている。

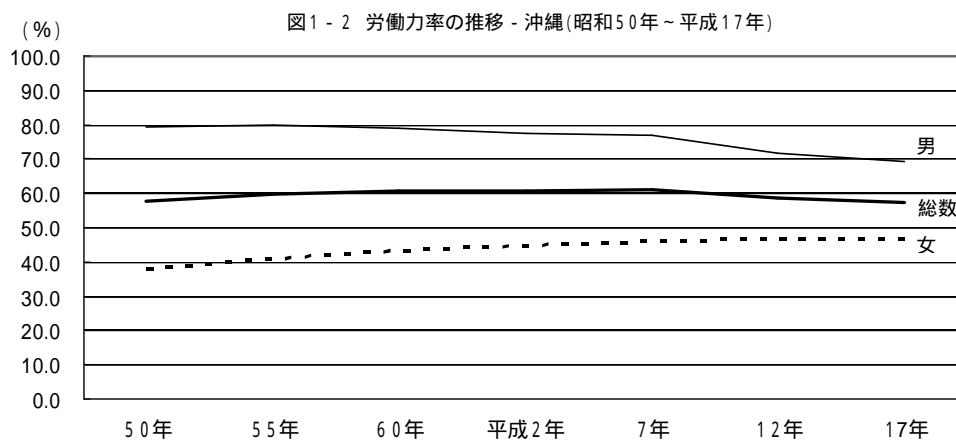
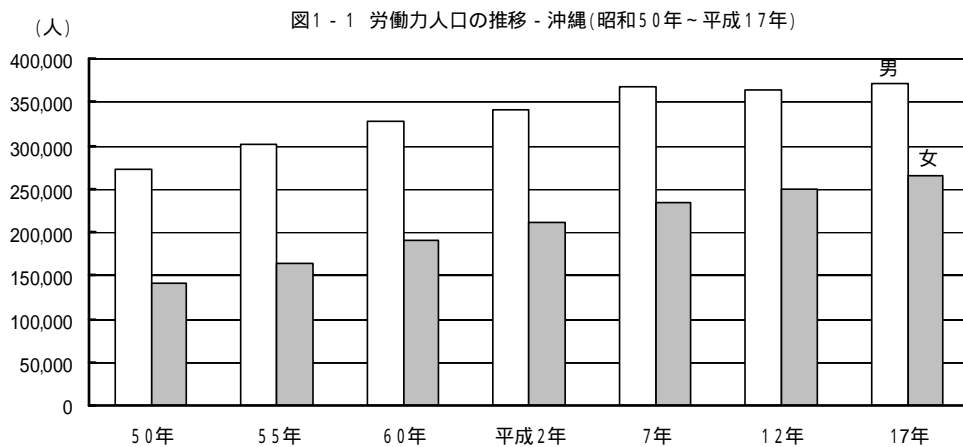


表 1 - 1 労働力状態、男女別 15 歳以上人口の推移
 - 沖縄 (昭和 50 年 ~ 平成 17 年)

男女・年次	15 歳以上人口 (人)			労働力率 (%)
	総数 1)	労働力人口	非労働力人口	
総数				
昭和 50 年	714,654	413,248	1) 301,406	57.8
55 年	779,993	464,374	313,857	59.5
60 年	856,066	518,119	334,650	60.5
平成 2 年	914,369	552,719	357,357	60.4
7 年	991,319	603,639	382,774	60.9
12 年	1,044,383	613,002	414,255	58.7
17 年	1,106,943	635,849	422,417	57.4
男				
昭和 50 年	343,672	272,588	1) 71,084	79.3
55 年	376,772	300,122	76,037	79.7
60 年	415,981	328,397	85,857	78.9
平成 2 年	440,884	340,698	97,705	77.3
7 年	480,331	368,426	109,201	76.7
12 年	507,318	363,443	133,223	71.6
17 年	537,783	370,851	136,975	69.0
女				
昭和 50 年	370,982	140,660	1) 230,322	37.9
55 年	403,221	164,252	237,820	40.7
60 年	440,085	189,722	248,793	43.1
平成 2 年	473,485	212,021	259,652	44.8
7 年	510,988	235,213	273,573	46.0
12 年	537,065	249,559	281,032	46.5
17 年	569,160	264,998	285,442	46.6

1) は労働力状態「不詳」を含む。

表1-2 男女別労働力人口の増減率の推移
 - 沖縄(昭和50年~平成17年)

年次	労働力人口の増減率(%)		
	総数	男	女
50年 ~ 55年	12.4	10.1	16.8
55年 ~ 60年	11.6	9.4	15.5
60年 ~ 平成2年	6.7	3.7	11.8
平成2年 ~ 7年	9.2	8.1	10.9
7年 ~ 12年	1.6	1.4	6.1
12年 ~ 17年	3.7	2.0	6.2

女性の30~64歳の労働力率は上昇

平成17年の男女別労働力率を年齢階級別にみると、男性は25~29歳から55~59歳までの各年齢階級が85%~90%台と高くなっている。また、女性は25~29歳の69.2%と45~49歳の66.9%を頂点とし、35~39歳の63.2%を谷とするM字型となっている。平成12年と比べると、男性は55~59歳、60~64歳を除く各年齢階級で低下している。女性は30~34歳から60~64歳の各年齢階級で上昇している。

図1-3 男女、年齢（5歳階級）別労働力率 - 沖縄（平成7年～平成17年）

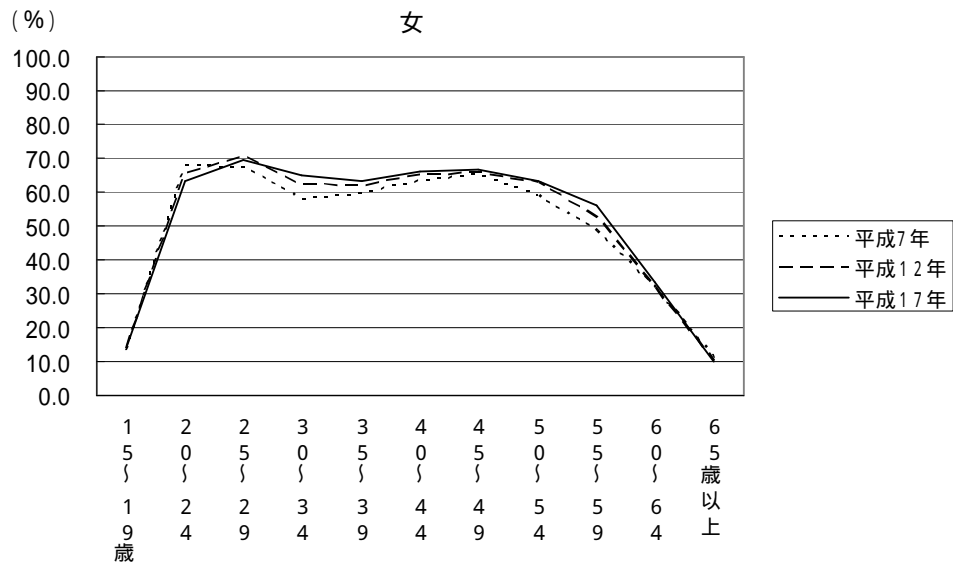
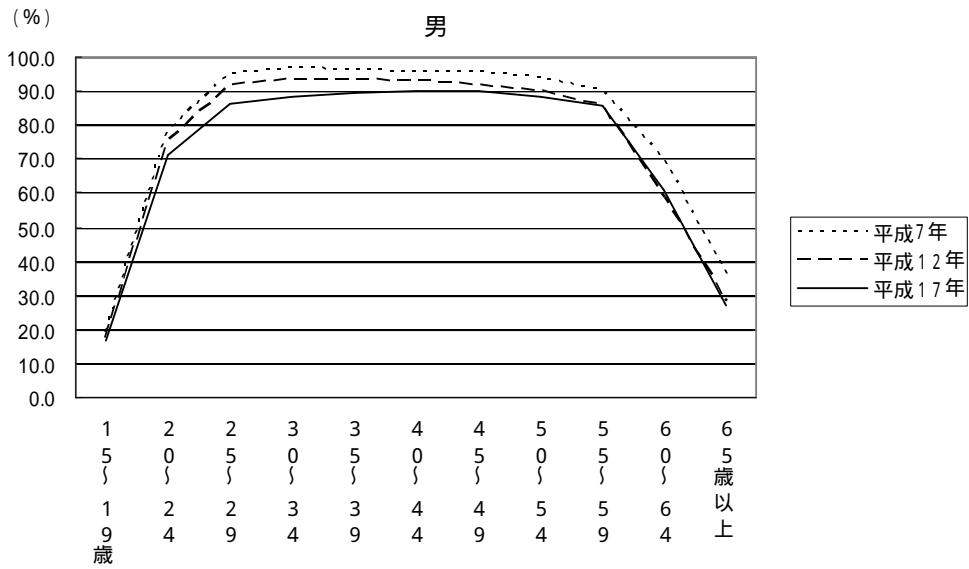


表1-3 年齢(5歳階級)、男女別労働力率の推移 - 沖縄(昭和50年~平成17年)

男女・年齢	昭和50年	55年	60年	平成2年	7年	12年	17年
男	79.3	79.7	78.9	77.3	76.7	71.6	69.0
15~19歳	27.0	21.1	17.9	19.0	19.1	17.6	16.7
20~24	86.0	83.7	80.6	77.4	78.2	75.1	71.5
25~29	97.0	97.1	95.9	95.9	95.0	91.7	86.1
30~34	97.8	97.8	96.8	96.8	96.5	93.1	88.6
35~39	97.5	97.4	97.1	96.5	96.4	93.3	89.3
40~44	96.9	97.1	96.7	96.4	95.8	92.6	90.1
45~49	96.1	96.2	96.1	95.7	95.4	91.5	89.9
50~54	95.0	94.8	94.3	93.9	93.8	90.3	88.1
55~59	91.3	90.1	90.3	90.0	89.8	85.4	85.6
60~64	78.3	75.6	73.6	73.5	69.4	58.8	60.6
65歳以上	36.9	37.0	37.2	34.6	36.0	28.3	27.3
女	37.9	40.7	43.1	44.8	46.0	46.5	46.6
15~19歳	16.1	13.8	12.9	13.8	13.5	13.7	14.6
20~24	59.4	63.4	66.7	70.2	68.0	65.5	63.5
25~29	49.0	53.7	56.3	63.1	67.2	70.4	69.2
30~34	42.9	48.9	52.9	55.1	58.0	62.1	64.7
35~39	43.7	50.4	56.6	58.5	59.4	61.8	63.2
40~44	48.0	50.9	58.6	63.3	63.6	65.0	65.9
45~49	48.7	51.4	54.8	61.5	65.1	65.4	66.9
50~54	46.1	48.2	50.8	54.3	59.0	62.8	63.1
55~59	39.4	41.8	43.3	45.8	48.4	52.1	55.8
60~64	27.0	30.9	31.7	31.6	31.9	31.8	33.1
65歳以上	8.5	9.6	11.0	10.5	11.1	10.2	10.2

2 従業上の地位

雇用者の割合が上昇

就業者（560,477人）を従業上の地位別にみると、雇用者（役員を含む。）は459,738人（就業者の82.0%）、自営業主（家庭内職者を含む。）は76,986人（同13.7%）、家族従業者が23,686人（同4.2%）で、平成12年に比べ雇用者は2.4%の増加、自営業主、家族従業者はそれぞれ5.7%、5.8%の減少となっている。

表2-1 従業上の地位、15歳以上就業者数の推移 - 沖縄（昭和50年～平成17年）

年次	就業者数（人）				割合（%）			
	総数 1)	雇用者 2)	自営業主 3)	家族 従業者	総数 1)	雇用者 2)	自営業主 3)	家族 従業者
昭和50年	379,803	255,749	91,687	31,760	100.0	67.3	24.1	8.4
55年	428,729	295,357	98,472	34,833	100.0	68.9	23.0	8.1
60年	478,576	350,390	96,703	31,435	100.0	73.2	20.2	6.6
平成2年	509,900	385,575	93,472	30,805	100.0	75.6	18.3	6.0
7年	541,693	424,828	88,620	28,189	100.0	78.4	16.4	5.2
12年	555,562	448,787	81,609	25,147	100.0	80.8	14.7	4.5
17年	560,477	459,738	76,986	23,686	100.0	82.0	13.7	4.2

1) 従業上の地位「不詳」を含む。 2) 「役員」を含む。 3) 「家庭内職者」を含む。

臨時雇の割合が上昇

雇用者のうち臨時雇の割合は16.6%で、平成12年に比べ1.8ポイントの増加となっている。

表2-2 従業上の地位、15歳以上就業者数の推移 - 沖縄（昭和12年～平成17年）

男女、年次	就業者数（人）				割合（%）			
	総数 1)	雇用者 2)	うち常雇	うち臨時雇	総数 1)	雇用者 2)	うち常雇	うち臨時雇
総数								
平成12年	555,562	448,787	349,863	82,442	100.0	80.8	63.0	14.8
17年	560,477	459,738	350,135	93,005	100.0	82.0	62.5	16.6

1) 従業上の地位「不詳」を含む。 2) 「役員」を含む。

3 産業

第3次産業就業者の割合が引き続き拡大

就業者数(560,477人)を産業3部門別にみると、第1次産業就業者は32,873人(就業者の5.9%)、第2次産業就業者は91,358人(同16.3%)、第3次産業就業者は427,738人(同76.3%)となっており、第3次産業就業者の割合が拡大している。

図3-1 産業(3部門)別15歳以上就業者の割合の推移 - 沖縄(平成7年~平成17年)

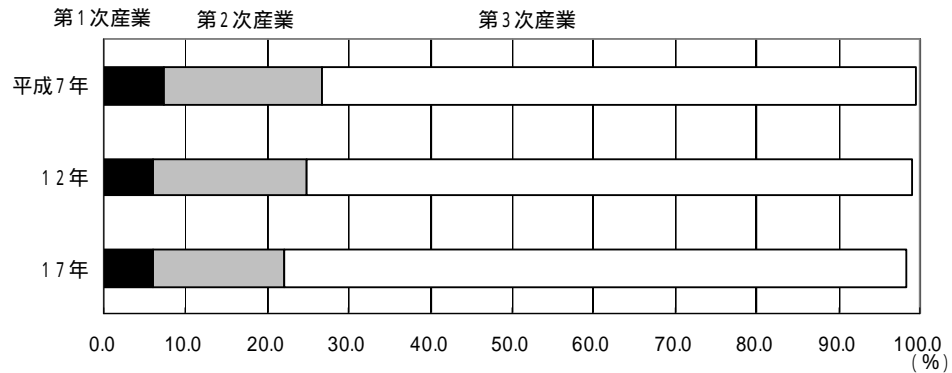


表3-1 産業(3部門)別15歳以上就業者の推移 - 沖縄(平成7年~平成17年)

年次	就業者数(人)				割合(%)			
	総数 1)	第1次 産業	第2次 産業	第3次 産業	総数 1)	第1次 産業	第2次 産業	第3次 産業
平成 7年	541,693	40,318	105,245	394,452	100.0	7.4	19.4	72.8
12年	555,562	34,156	104,221	412,355	100.0	6.1	18.8	74.2
17年	560,477	32,873	91,358	427,738	100.0	5.9	16.3	76.3

1) 「分類不能の産業」を含む。

産業3部門の区分は次のとおり。

第1次産業.....「農業」、「林業」、「漁業」

第2次産業.....「鉱業」、「建設業」、「製造業」

第3次産業..... 「電気・ガス・熱供給・水道業」、「情報通信業」、「運輸業」、「卸売・小売業」、「金融・保険業」、「不動産業」
「飲食店・宿泊業」、「医療・福祉」、「教育、学習支援業」、「複合サービス事業」、「サービス業(他に分類されないもの)」
「公務(他に分類されないもの)」

就業者の割合は「卸売・小売業」が最も多く、増加数は「医療、福祉」、増加率は「情報通信業」が最も大きい。

平成17年の就業者数(560,477人)を産業大分類別にみると、「卸売・小売業」が99,943人(就業者数の17.8%)と最も多く、次いで「サービス業(他に分類されないもの)」が89,628人(同16.0%)、「建設業」が63,523人(同11.3%)、「医療、福祉」が61,690人(同11.0%)、「飲食店、宿泊業」が45,144人(同8.1%)、「公務(他に分類されないもの)」が33,001人(同5.9%)、「教育、学習支援業」が30,978人(同5.5%)となっている。

平成12年と比べると、「医療、福祉」が11,856人(23.8%)と最も増加し、次いで「教育、学習支援業」が5,407人(21.1%)増、「サービス業(他に分類されないもの)」が4,083人(4.8%)増となっている。一方、「建設業」が10,739人(14.5%)と最も減少し、次いで「卸売・小売業」が3,030人(2.9%)減、「運輸業」が2,946人(9.8%)減となっている。

また、平成12年からの増加率をみると、「情報通信業」が(44.7%)増と最も大きく、次いで「医療、福祉」が(23.8%)増、「教育、学習支援業」が(21.1%)増となっている。

図3-2 産業(大分類)別15歳以上就業者の割合の推移 - 沖縄県(平成7年~平成17年)

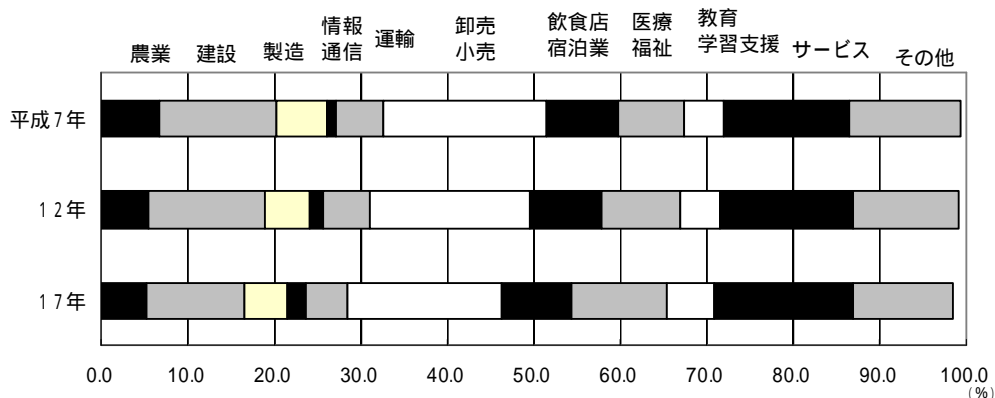


表3-2 産業（大分類）別15歳以上就業者の推移 - 沖縄（平成7年～17年）

産業大分類	就業者数（人）			割合（％）		
	平成7年	12年	17年	平成7年	12年	17年
総数 1)	541,693	555,562	560,477	100.0	100.0	100.0
農業	36,517	30,614	29,609	6.7	5.5	5.3
林業	142	205	154	0.0	0.0	0.0
漁業	3,659	3,337	3,110	0.7	0.6	0.6
鉱業	496	622	272	0.1	0.1	0.0
建設業	73,241	74,262	63,523	13.5	13.4	11.3
製造業	31,508	29,337	27,563	5.8	5.3	4.9
電気・ガス、熱供給、水道業	3,675	3,603	3,255	0.7	0.6	0.6
情報通信業	6,360	8,562	12,391	1.2	1.5	2.2
運輸業	28,954	30,026	27,080	5.3	5.4	4.8
卸売・小売業	103,705	102,973	99,943	19.1	18.5	17.8
金融・保険業	14,878	13,449	11,854	2.7	2.4	2.1
不動産業	6,262	6,967	6,552	1.2	1.3	1.2
飲食店、宿泊業	43,903	46,177	45,144	8.1	8.3	8.1
医療、福祉	41,607	49,834	61,690	7.7	9.0	11.0
教育、学習支援業	25,077	25,571	30,978	4.6	4.6	5.5
複合サービス事業	6,229	6,336	6,222	1.1	1.1	1.1
サービス業（他に分類されないもの）	79,113	85,545	89,628	14.6	15.4	16.0
公務（他に分類されないもの）	33,339	34,353	33,001	6.2	6.2	5.9

1) 「分類不能の産業」を含む。

*平成17年は、平成14年改正の新産業分類で表示。平成7年、12年の数値については、比較のため一部分類で組み替え表示。

(中分類については、各市町村の人口規模により抽出し、推定値を算出しているため、全数値とは多少の誤差がある)

表3-3 産業（大分類）別15歳以上就業者の増減数の推移 - 沖縄（平成7年～17年）

産業大分類	増減数（人）		増減率（％）	
	7年～12年	12年～17年	7年～12年	12年～17年
総数 1)	13,869	4,915	2.6	0.9
農業	5,903	1,005	16.2	3.3
林業	63	51	44.4	24.9
漁業	322	227	8.8	6.8
鉱業	126	350	25.4	56.3
建設業	1,021	10,739	1.4	14.5
製造業	2,171	1,774	6.9	6.0
電気・ガス、熱供給、水道業	72	348	2.0	9.7
情報通信業	2,202	3,829	34.6	44.7
運輸業	1,072	2,946	3.7	9.8
卸売・小売業	732	3,030	0.7	2.9
金融・保険業	1,429	1,595	9.6	11.9
不動産業	705	415	11.3	6.0
飲食店、宿泊業	2,274	1,033	5.2	2.2
医療、福祉	8,227	11,856	19.8	23.8
教育、学習支援業	494	5,407	2.0	21.1
複合サービス事業	107	114	1.7	1.8
サービス業（他に分類されないもの）	6,432	4,083	8.1	4.8
公務（他に分類されないもの）	1,014	1,352	3.0	3.9

1) 「分類不能の産業」を含む。

4 就業時間

15歳以上就業者の平均週間就業時間は41.3時間

平成17年の就業者（560,477人）の平均週間就業時間は41.3時間で、従業上の地位別にみると、雇用者のうち常雇は43.3時間、臨時雇は33.3時間となっている。また、役員は44.1時間と最も長くなっている。

表4 就業時間、従業上の地位、男女別15歳以上就業者の割合
及び平均週間就業時間 - 沖縄（平成17年）

男女・ 従業上 の地位	割合（％）					平均週間 就業時間 （時間）
	総数 1)	1～14 時間	15～34 時間	35時間 以上	うち 49時間以上	
総数 2)	100.0	3.9	17.4	76.6	20.3	41.3
雇用者	100.0	3.1	16.6	78.2	18.4	41.2
常雇	100.0	1.8	10.8	85.1	21.3	43.3
臨時雇	100.0	7.9	38.4	51.9	7.5	33.3
役員	100.0	4.0	8.2	86.7	25.3	44.1
男 2)	100.0	2.6	9.6	85.8	26.9	44.6
女 2)	100.0	5.5	27.7	64.5	11.4	36.8

1) 休業者及び就業時間「不詳」を含む。

2) 「自営業主」、「家族従業者」、「家庭内職者」及び従業上の地位「不詳」を含む。

5 市町村における産業の状態

平成17年の就業者に占める産業3部門別の就業者の割合を市町村別にみると、第1次産業は、東村が43.8%と最も高く、次いで多良間村が40.8%、伊江村が40.7%となっている。第2次産業は、渡名喜村が36.9%と最も高く、次いで北大東村が30.1%、南大東村が30.0%となっている。第3次産業は、座間味村が92.4%と最も高く、次いで渡嘉敷村が88.5%、那覇市が85.1%となっている。

なお、産業大分類別の就業者の割合が高い上位3市町村は次のとおりとなっている。

農業	東村 (41.0%)	多良間村 (40.5%)	伊江村 (37.8%)
林業	国頭村 (1.5%)	北大東村 (0.8%)	東村 (0.6%)
漁業	渡名喜村 (11.7%)	伊是名村 (6.6%)	知念村 (5.1%)

鉱業			
与那国町 (0.4%)	名護市 (0.3%)	国頭村 (0.2%)	
	粟国村 (")	本部町 (")	
		具志頭村 (")	
建設業			
渡名喜村 (36.2%)	北大東村 (24.2%)	南大東村 (21.2%)	
製造業			
与那国町 (10.8%)	南大東村 (8.7%)	大宜味村 (8.5%)	
電気・ガス・熱供給・水道業			
渡名喜村 (2.5%)	粟国村 (2.1%)	渡嘉敷村 (1.7%)	
情報通信			
那覇市 (3.8%)	浦添市 (3.7%)	宜野湾市 (2.8%)	
		豊見城市 (")	
運輸業			
糸満市 (7.0%)	豊見城市 (6.6%)	大里村 (6.2%)	
		与那国町 (")	
卸売・小売業			
那覇市 (21.0%)	宜野湾市 (20.7%)	与那原町 (20.1%)	
浦添市 (")			
金融・保険業			
那覇市 (3.5%)	浦添市 (2.9%)	宜野湾市 (2.3%)	
	豊見城市 (")		
不動産業			
那覇市 (2.1%)	浦添市 (1.6%)	北谷町 (1.4%)	
飲食店、宿泊業			
渡嘉敷村 (34.3%)	座間味村 (30.4%)	竹富町 (25.7%)	
医療、福祉			
粟国村 (14.2%)	名護市 (14.1%)	西原町 (13.8%)	
教育、学習支援業			
渡嘉敷村 (16.5%)	座間味村 (11.7%)	竹富町 (8.8%)	
複合サービス業			
伊是名村 (7.3%)	北大東村 (6.7%)	伊平屋村 (6.0%)	
サービス業 (他に分類されないもの)			
座間味村 (27.0%)	嘉手納町 (22.3%)	北谷町 (21.8%)	
公務 (他に分類されないもの)			
渡名喜村 (14.9%)	粟国村 (13.3%)	渡嘉敷村 (11.5%)	

付表1 労働力状態、男女別15歳以上人口 - 市町村(平成17年)

総数

市町村	総数 1)	労働力人口			非労働力 人口	労働力率 (%)	非労働力 率 (%)	完全失業 率 (%)
		総数	就業者	完全失業者				
県計	1,106,943	635,849	560,477	75,372	422,417	57.4	38.2	11.9
市部計	823,586	469,424	412,363	57,061	311,262	57.0	37.8	12.2
郡部計	283,357	166,425	148,114	18,311	111,155	58.7	39.2	11.0
那覇市	259,332	140,800	123,747	17,053	97,726	54.3	37.7	12.1
宜野湾市	72,424	40,760	35,645	5,115	27,334	56.3	37.7	12.5
石垣市	36,531	23,022	21,410	1,612	11,757	63.0	32.2	7.0
浦添市	84,512	50,913	44,780	6,133	30,388	60.2	36.0	12.0
名護市	48,369	27,348	23,925	3,423	19,623	56.5	40.6	12.5
糸満市	44,699	26,455	23,344	3,111	17,645	59.2	39.5	11.8
沖縄市	100,407	56,281	48,598	7,683	38,857	56.1	38.7	13.7
豊見城市	41,837	25,545	22,654	2,891	15,126	61.1	36.2	11.3
うるま市	91,477	51,034	43,587	7,447	36,857	55.8	40.3	14.6
宮古島市	43,998	27,266	24,673	2,593	15,949	62.0	36.2	9.5
国頭郡	54,789	32,298	28,476	3,822	22,034	58.9	40.2	11.8
国頭村	4,706	2,754	2,468	286	1,952	58.5	41.5	10.4
大宜味村	2,945	1,615	1,417	198	1,327	54.8	45.1	12.3
東今帰仁村	1,538	1,079	946	133	459	70.2	29.8	12.3
本恩部町	7,985	4,652	4,068	584	3,322	58.3	41.6	12.6
恩納村	12,303	7,083	5,975	1,108	5,138	57.6	41.8	15.6
宜野座村	8,074	5,044	4,652	392	2,712	62.5	33.6	7.8
宜野座村	4,111	2,505	2,325	180	1,594	60.9	38.8	7.2
金武町	8,847	4,868	4,277	591	3,952	55.0	44.7	12.1
伊江村	4,280	2,698	2,348	350	1,578	63.0	36.9	13.0
中頭郡	115,280	65,007	57,001	8,006	46,093	56.4	40.0	12.3
読谷村	29,622	17,072	14,956	2,116	11,750	57.6	39.7	12.4
嘉手納町	11,100	5,917	4,883	1,034	4,748	53.3	42.8	17.5
北谷町	21,395	11,794	10,450	1,344	8,046	55.1	37.6	11.4
中城村	12,842	7,223	6,223	1,000	5,547	56.2	43.2	13.8
中城村	13,085	7,547	6,562	985	5,357	57.7	40.9	13.1
西原町	27,236	15,454	13,927	1,527	10,645	56.7	39.1	9.9
島尻郡	107,214	64,716	58,368	6,348	41,397	60.4	38.6	9.8
東風平町	13,778	8,618	7,800	818	5,132	62.5	37.2	9.5
具志頭村	6,595	4,004	3,677	327	2,567	60.7	38.9	8.2
玉城村	8,719	5,147	4,673	474	3,450	59.0	39.6	9.2
知念村	5,214	2,787	2,254	533	2,423	53.5	46.5	19.1
佐敷町	9,487	5,564	4,896	668	3,857	58.6	40.7	12.0
与那原町	12,385	7,297	6,486	811	4,761	58.9	38.4	11.1
大里村	9,522	5,828	5,357	471	3,646	61.2	38.3	8.1
南風原町	26,855	15,999	14,575	1,424	10,402	59.6	38.7	8.9
渡嘉敷村	640	436	417	19	204	68.1	31.9	4.4
座間味村	863	603	582	21	260	69.9	30.1	3.5
粟国村	789	381	332	49	408	48.3	51.7	12.9
渡名喜村	468	303	282	21	165	64.7	35.3	6.9
南大東村	1,187	905	871	34	282	76.2	23.8	3.8
北大東村	468	380	372	8	88	81.2	18.8	2.1
伊平屋村	1,240	738	669	69	499	59.5	40.2	9.3
伊是名村	1,408	907	836	71	495	64.4	35.2	7.8
久米島町	7,596	4,819	4,289	530	2,758	63.4	36.3	11.0
宮古郡	1,080	681	649	32	396	63.1	36.7	4.7
多良間村	1,080	681	649	32	396	63.1	36.7	4.7
八重山郡	4,994	3,723	3,620	103	1,235	74.5	24.7	2.8
竹富町	3,541	2,585	2,513	72	922	73.0	26.0	2.8
与那国町	1,453	1,138	1,107	31	313	78.3	21.5	2.7

1)労働力状態「不詳」を含む。

付表1 労働力状態、男女別15歳以上人口 - 市町村(平成17年)続き

男

市町村	総数 1)	労働力人口			非労働力 人口	労働力率 (%)	非労働力率 (%)	完全失業率 (%)
		総数	就業者	完全失業者				
県計	537,783	370,851	320,110	50,741	136,975	69.0	25.5	13.7
市部計	397,796	272,374	234,481	37,893	99,080	68.5	24.9	13.9
郡部計	139,987	98,477	85,629	12,848	37,895	70.3	27.1	13.0
那覇市	123,315	80,169	69,363	10,806	30,618	65.0	24.8	13.5
宜野湾市	35,001	23,537	20,189	3,348	8,822	67.2	25.2	14.2
石垣市	17,874	13,217	12,157	1,060	3,585	73.9	20.1	8.0
浦添市	40,915	29,430	25,435	3,995	9,385	71.9	22.9	13.6
名護市	24,044	15,870	13,494	2,376	7,309	66.0	30.4	15.0
糸満市	22,100	15,757	13,600	2,157	5,922	71.3	26.8	13.7
沖縄市	47,735	32,602	27,556	5,046	11,961	68.3	25.1	15.5
豊見城市	20,128	14,923	13,016	1,907	4,457	74.1	22.1	12.8
うるま市	45,336	30,872	25,505	5,367	12,176	68.1	26.9	17.4
宮古島市	21,348	15,997	14,166	1,831	4,845	74.9	22.7	11.4
国頭郡	27,261	19,333	16,454	2,879	7,629	70.9	28.0	14.9
国頭村	2,342	1,678	1,453	225	664	71.6	28.4	13.4
大宜味村	1,502	1,055	892	163	446	70.2	29.7	15.5
東郷村	839	671	563	108	168	80.0	20.0	16.1
今帰仁村	3,961	2,834	2,388	446	1,120	71.5	28.3	15.7
本部町	6,118	4,245	3,411	834	1,831	69.4	29.9	19.6
恩納村	4,049	2,950	2,666	284	880	72.9	21.7	9.6
宜野座村	2,031	1,444	1,312	132	576	71.1	28.4	9.1
金武町	4,278	2,810	2,376	434	1,452	65.7	33.9	15.4
伊江村	2,141	1,646	1,393	253	492	76.9	23.0	15.4
中頭郡	56,306	38,164	32,679	5,485	15,567	67.8	27.6	14.4
読谷村	14,520	10,099	8,623	1,476	3,903	69.6	26.9	14.6
嘉手納町	5,337	3,492	2,763	729	1,575	65.4	29.5	20.9
北谷町	10,209	6,716	5,844	872	2,612	65.8	25.6	13.0
北中城村	6,065	4,277	3,582	695	1,738	70.5	28.7	16.2
中城村	6,623	4,606	3,909	697	1,890	69.5	28.5	15.1
西原町	13,552	8,974	7,958	1,016	3,849	66.2	28.4	11.3
島尻郡	53,276	38,325	33,941	4,384	14,236	71.9	26.7	11.4
東風平町	6,770	5,040	4,485	555	1,715	74.4	25.3	11.0
具志頭村	3,213	2,368	2,130	238	828	73.7	25.8	10.1
玉城村	4,313	2,979	2,635	344	1,247	69.1	28.9	11.5
知念村	2,902	1,798	1,390	408	1,101	62.0	37.9	22.7
佐敷町	4,610	3,249	2,799	450	1,323	70.5	28.7	13.9
与那原町	5,874	4,078	3,551	527	1,588	69.4	27.0	12.9
大里村	4,634	3,372	3,064	308	1,228	72.8	26.5	9.1
南風原町	13,181	9,253	8,332	921	3,631	70.2	27.5	10.0
渡嘉敷村	334	272	254	18	62	81.4	18.6	6.6
座間味村	432	341	324	17	91	78.9	21.1	5.0
粟国村	426	279	238	41	147	65.5	34.5	14.7
渡名喜村	290	238	222	16	52	82.1	17.9	6.7
南大東村	674	611	586	25	63	90.7	9.3	4.1
北大東村	271	255	249	6	16	94.1	5.9	2.4
伊平屋村	637	475	415	60	159	74.6	25.0	12.6
伊是名村	749	612	557	55	133	81.7	17.8	9.0
久米島町	3,966	3,105	2,710	395	852	78.3	21.5	12.7
宮古郡	589	478	448	30	109	81.2	18.5	6.3
多良間村	589	478	448	30	109	81.2	18.5	6.3
八重山郡	2,555	2,177	2,107	70	354	85.2	13.9	3.2
竹富町	1,792	1,519	1,469	50	250	84.8	14.0	3.3
与那国町	763	658	638	20	104	86.2	13.6	3.0

1) 労働力状態「不詳」を含む。

付表1 労働力状態、男女別15歳以上人口 - 市町村(平成17年)続き

女

市町村	総数 1)	労働力人口			非労働力 人口	労働力率 (%)	非労働力率 (%)	完全失業率 (%)
		総数	就業者	完全失業者				
県計	569,160	264,998	240,367	24,631	285,442	46.6	50.2	9.3
市部計	425,790	197,050	177,882	19,168	212,182	46.3	49.8	9.7
郡部計	143,370	67,948	62,485	5,463	73,260	47.4	51.1	8.0
那覇市	136,017	60,631	54,384	6,247	67,108	44.6	49.3	10.3
宜野湾市	37,423	17,223	15,456	1,767	18,512	46.0	49.5	10.3
石垣市	18,657	9,805	9,253	552	8,172	52.6	43.8	5.6
浦添市	43,597	21,483	19,345	2,138	21,003	49.3	48.2	10.0
名護市	24,325	11,478	10,431	1,047	12,314	47.2	50.6	9.1
糸満市	22,599	10,698	9,744	954	11,723	47.3	51.9	8.9
沖縄市	52,672	23,679	21,042	2,637	26,896	45.0	51.1	11.1
豊見城市	21,709	10,622	9,638	984	10,669	48.9	49.1	9.3
うるま市	46,141	20,162	18,082	2,080	24,681	43.7	53.5	10.3
宮古島市	22,650	11,269	10,507	762	11,104	49.8	49.0	6.8
国頭郡	27,528	12,965	12,022	943	14,405	47.1	52.3	7.3
国頭村	2,364	1,076	1,015	61	1,288	45.5	54.5	5.7
大宜味村	1,443	560	525	35	881	38.8	61.1	6.3
東今帰仁村	699	408	383	25	291	58.4	41.6	6.1
本部町	4,024	1,818	1,680	138	2,202	45.2	54.7	7.6
本恩納村	6,185	2,838	2,564	274	3,307	45.9	53.5	9.7
恩納村	4,025	2,094	1,986	108	1,832	52.0	45.5	5.2
宜野座村	2,080	1,061	1,013	48	1,018	51.0	48.9	4.5
金武町	4,569	2,058	1,901	157	2,500	45.0	54.7	7.6
伊江村	2,139	1,052	955	97	1,086	49.2	50.8	9.2
中頭郡	58,974	26,843	24,322	2,521	30,526	45.5	51.8	9.4
読谷村	15,102	6,973	6,333	640	7,847	46.2	52.0	9.2
嘉手納町	5,763	2,425	2,120	305	3,173	42.1	55.1	12.6
北谷町	11,186	5,078	4,606	472	5,434	45.4	48.6	9.3
北中城村	6,777	2,946	2,641	305	3,809	43.5	56.2	10.4
中城村	6,462	2,941	2,653	288	3,467	45.5	53.7	9.8
西原町	13,684	6,480	5,969	511	6,796	47.4	49.7	7.9
島尻郡	53,938	26,391	24,427	1,964	27,161	48.9	50.4	7.4
東風平町	7,008	3,578	3,315	263	3,417	51.1	48.8	7.4
具志頭村	3,382	1,636	1,547	89	1,739	48.4	51.4	5.4
玉城村	4,406	2,168	2,038	130	2,203	49.2	50.0	6.0
知念村	2,312	989	864	125	1,322	42.8	57.2	12.6
佐敷町	4,877	2,315	2,097	218	2,534	47.5	52.0	9.4
与那原町	6,511	3,219	2,935	284	3,173	49.4	48.7	8.8
大里村	4,888	2,456	2,293	163	2,418	50.2	49.5	6.6
南風原町	13,674	6,746	6,243	503	6,771	49.3	49.5	7.5
渡嘉敷村	306	164	163	1	142	53.6	46.4	0.6
座間味村	431	262	258	4	169	60.8	39.2	1.5
粟国村	363	102	94	8	261	28.1	71.9	7.8
渡名喜村	178	65	60	5	113	36.5	63.5	7.7
南大東村	513	294	285	9	219	57.3	42.7	3.1
北大東村	197	125	123	2	72	63.5	36.5	1.6
伊平屋村	603	263	254	9	340	43.6	56.4	3.4
伊是名村	659	295	279	16	362	44.8	54.9	5.4
久米島町	3,630	1,714	1,579	135	1,906	47.2	52.5	7.9
宮古郡	491	203	201	2	287	41.3	58.5	1.0
多良間村	491	203	201	2	287	41.3	58.5	1.0
八重山郡	2,439	1,546	1,513	33	881	63.4	36.1	2.1
竹富町	1,749	1,066	1,044	22	672	60.9	38.4	2.1
与那国町	690	480	469	11	209	69.6	30.3	2.3

1) 労働力状態「不詳」を含む。

付表2 産業(大分類)、15歳以上 就業者数 -

市町村	総数 1)	第1次産業				第2次産業				総数	電気・ガス・ 熱供給・ 水道業	情報通信	運輸業
		総数	農業	林業	漁業	総数	鉱業	建設業	製造業				
県 計	560,477	32,873	29,609	154	3,110	91,358	272	63,523	27,563	427,738	3,255	12,391	27,080
市 部 計	412,363	17,882	15,834	74	1,774	63,942	205	45,015	18,722	323,480	2,470	10,294	20,733
郡 部 計	148,114	15,191	13,775	80	1,336	27,416	67	18,508	8,841	104,258	785	2,097	6,347
那 覇 市	123,747	842	634	11	197	14,486	21	9,425	5,040	105,316	721	4,692	7,012
宜 野 湾 市	35,645	334	296	1	37	5,375	5	4,091	1,279	29,283	262	1,013	1,645
石 垣 市	21,410	2,405	2,079	5	321	3,371	23	2,353	995	15,132	98	164	1,068
浦 添 市	44,780	205	143	5	57	7,250	10	4,793	2,447	36,898	359	1,667	2,433
名 護 市	23,925	1,978	1,778	50	150	3,917	65	2,661	1,191	17,708	105	212	850
糸 満 市	23,344	1,875	1,746	0	129	4,346	31	2,694	1,621	16,794	111	354	1,638
沖 縄 市	48,598	730	616	0	114	8,589	12	6,511	2,066	38,221	294	822	1,835
豊 見 城 市	22,654	1,072	1,015	0	57	3,377	11	2,211	1,155	17,892	113	626	1,489
うるま市	43,587	2,393	1,967	2	424	9,340	13	7,450	1,877	31,472	287	549	1,763
宮 古 島 市	24,673	5,848	5,560	0	288	3,891	14	2,826	1,051	14,764	120	195	1,000
国 頭 郡	28,476	6,142	5,555	62	525	4,706	19	3,473	1,214	17,510	112	115	844
国 頭 村	2,468	517	439	36	42	461	4	376	81	1,488	6	6	48
大 宜 味 村	1,417	344	320	5	19	343	0	223	120	730	4	1	60
東 村	946	414	388	6	20	127	0	78	49	405	0	2	10
今 帰 仁 村	4,068	1,227	1,163	7	57	644	2	405	237	2,185	9	11	140
本 部 町	5,975	768	681	4	83	1,179	12	849	318	4,012	22	24	204
恩 納 村	4,652	804	686	2	116	563	1	408	154	3,197	19	38	104
宜 野 座 村	2,325	421	360	2	59	380	0	295	85	1,524	21	16	78
金 武 町	4,277	691	631	0	60	721	0	602	119	2,865	26	17	132
伊 江 村	2,348	956	887	0	69	288	0	237	51	1,104	5	0	68
中 頭 郡	57,001	1,652	1,544	1	107	10,865	13	7,624	3,228	43,672	301	1,035	2,279
読 谷 村	14,956	559	529	0	30	3,082	1	2,102	979	10,954	64	197	507
嘉 手 納 町	4,883	88	80	0	8	954	3	769	182	3,795	30	64	179
北 谷 町	10,450	61	40	1	20	1,659	2	1,223	434	8,590	50	253	361
北 中 城 村	6,223	156	152	0	4	1,102	3	835	264	4,920	36	115	257
中 城 村	6,562	440	409	0	31	1,451	3	1,033	415	4,661	38	101	282
西 原 町	13,927	348	334	0	14	2,617	1	1,662	954	10,752	83	305	693
島 尻 郡	58,368	6,421	5,795	12	614	11,187	31	7,002	4,154	40,458	353	932	2,989
東 風 平 町	7,800	819	815	0	4	1,420	4	938	478	5,535	51	151	471
具 志 頭 村	3,677	664	630	0	34	694	7	456	231	2,305	15	36	193
玉 城 村	4,673	625	594	2	29	946	3	632	311	3,054	27	54	227
知 念 村	2,254	412	296	0	116	400	0	273	127	1,434	8	24	126
佐 敷 町	4,896	451	421	0	30	946	0	597	349	3,489	32	77	301
与 那 原 町	6,486	143	109	0	34	1,229	1	782	446	5,063	30	139	360
大 里 村	5,357	643	634	0	9	1,023	2	576	445	3,657	33	104	331
南 風 原 町	14,575	639	620	0	19	2,884	11	1,656	1,217	10,960	83	337	697
渡 嘉 敷 村	417	19	9	0	10	29	0	21	8	369	7	0	6
座 間 味 村	582	19	5	0	14	25	0	19	6	538	2	0	26
粟 国 村	332	37	37	0	0	70	1	45	24	225	7	0	19
渡 名 喜 村	282	51	18	0	33	104	0	102	2	127	7	0	3
南 大 東 村	871	242	227	4	11	261	0	185	76	368	8	0	24
北 大 東 村	372	77	71	3	3	112	0	90	22	183	5	0	12
伊 平 屋 村	669	120	90	0	30	169	0	130	39	376	2	1	23
伊 是 名 村	836	257	201	1	55	160	0	135	25	408	4	1	28
久 米 島 町	4,289	1,203	1,018	2	183	715	2	365	348	2,367	32	8	142
宮 古 郡	649	265	263	0	2	113	0	82	31	269	9	0	24
多 良 間 村	649	265	263	0	2	113	0	82	31	269	9	0	24
八 重 山 郡	3,620	711	618	5	88	545	4	327	214	2,349	10	15	211
竹 富 町	2,513	555	505	5	45	224	0	130	94	1,719	6	15	142
与 那 国 町	1,107	156	113	0	43	321	4	197	120	630	4	0	69

1) 「分類不能の産業」を含む。

市町村(平成17年)

第3次産業									産業別割合(%)		
卸売・ 小売業	金融・ 保険業	不動産業	飲食店、 宿泊業	医療、福祉	教育、 学習支援業	複合サービ ス事業	サービス業 (他に分類さ れないもの)	公務 (他に分類さ れないもの)	第1次 産業	第2次 産業	第3次 産業
99,943	11,854	6,552	45,144	61,690	30,978	6,222	89,628	33,001	5.9	16.3	76.3
77,122	9,803	5,526	33,310	45,442	23,009	4,121	66,739	24,911	4.3	15.5	78.4
22,821	2,051	1,026	11,834	16,248	7,969	2,101	22,889	8,090	10.3	18.5	70.4
25,952	4,389	2,657	11,037	12,531	6,967	1,008	19,785	8,565	0.7	11.7	85.1
7,386	830	457	2,622	3,918	2,590	285	6,734	1,541	0.9	15.1	82.2
3,168	266	149	2,658	1,849	1,003	264	3,096	1,349	11.2	15.7	70.7
9,409	1,308	696	3,045	4,885	2,657	401	7,631	2,407	0.5	16.2	82.4
3,814	307	147	2,258	3,383	1,827	426	3,441	938	8.3	16.4	74.0
3,923	364	193	1,207	2,748	928	297	2,986	2,045	8.0	18.6	71.9
9,246	887	584	4,146	5,813	2,734	387	9,338	2,135	1.5	17.7	78.6
4,327	647	266	1,343	2,639	1,084	285	3,285	1,788	4.7	14.9	79.0
6,850	551	297	3,210	5,139	1,951	355	8,008	2,512	5.5	21.4	72.2
3,047	254	80	1,784	2,537	1,268	413	2,435	1,631	23.7	15.8	59.8
3,218	181	77	3,165	2,840	1,177	498	3,836	1,447	21.6	16.5	61.5
229	14	2	373	209	91	74	289	147	20.9	18.7	60.3
130	7	0	74	167	59	18	104	106	24.3	24.2	51.5
62	1	0	69	47	42	26	87	59	43.8	13.4	42.8
453	20	11	285	445	168	67	424	152	30.2	15.8	53.7
881	56	21	639	688	319	54	893	211	12.9	19.7	67.1
585	26	23	925	320	127	78	734	218	17.3	12.1	68.7
208	19	6	156	312	142	47	357	162	18.1	16.3	65.5
445	33	14	445	528	153	49	756	267	16.2	16.9	67.0
225	5	0	199	124	76	85	192	125	40.7	12.3	47.0
10,072	960	583	4,270	6,565	3,431	519	10,993	2,664	2.9	19.1	76.6
2,285	190	99	1,354	1,658	788	133	3,115	564	3.7	20.6	73.2
883	78	60	458	445	186	46	1,090	276	1.8	19.5	77.7
2,024	214	147	979	1,062	588	74	2,279	559	0.6	15.9	82.2
1,156	123	74	455	714	381	82	1,260	267	2.5	17.7	79.1
1,177	83	48	281	762	429	69	1,117	274	6.7	22.1	71.0
2,547	272	155	743	1,924	1,059	115	2,132	724	2.5	18.8	77.2
9,260	907	360	3,628	6,677	3,025	1,010	7,518	3,799	11.0	19.2	69.3
1,314	169	49	364	1,032	351	108	958	517	10.5	18.2	71.0
569	46	14	158	371	126	55	494	228	18.1	18.9	62.7
685	62	26	280	548	166	66	670	243	13.4	20.2	65.4
317	15	4	110	221	89	37	226	257	18.3	17.7	63.6
899	76	29	284	621	201	49	640	280	9.2	19.3	71.3
1,302	140	58	451	834	352	76	914	407	2.2	18.9	78.1
904	66	27	232	641	265	87	725	242	12.0	19.1	68.3
2,549	317	152	780	1,907	910	235	2,158	835	4.4	19.8	75.2
22	0	0	143	19	69	21	34	48	4.6	7.0	88.5
31	0	1	177	19	68	10	157	47	3.3	4.3	92.4
17	0	0	28	47	28	15	20	44	11.1	21.1	67.8
10	0	0	5	14	22	9	15	42	18.1	36.9	45.0
43	0	0	90	32	31	33	37	70	27.8	30.0	42.3
14	0	0	35	9	32	25	13	38	20.7	30.1	49.2
45	0	0	61	53	42	40	36	73	17.9	25.3	56.2
59	0	0	41	65	34	61	51	64	30.7	19.1	48.8
480	16	0	389	244	239	83	370	364	28.0	16.7	55.2
37	1	0	24	30	36	16	32	60	40.8	17.4	41.4
234	2	6	747	136	300	58	510	120	19.6	15.1	64.9
153	1	2	645	77	222	23	406	27	22.1	8.9	68.4
81	1	4	102	59	78	35	104	93	14.1	29.0	56.9

参考1 労働力状態、男女別15歳以上人口 - 市町村(平成12年)

市町村	総数		労働力人口			非労働力人口	労働力率 (%)	非労働力率 (%)	完全失業率 (%)
	1)		総数	就業者	完全失業者				
総計	1,044,383	613,002	555,562	57,440	414,255	58.7	39.7	9.4	
市部計	696,459	407,621	368,186	39,435	273,498	58.5	39.3	9.7	
郡部計	347,924	205,381	187,376	18,005	140,757	59.0	40.5	8.8	
那覇市	243,038	138,861	125,302	13,559	95,708	57.1	39.4	9.8	
石川市	17,380	10,179	9,025	1,154	7,031	58.6	40.5	11.3	
具志川市	47,932	27,303	24,523	2,780	19,762	57.0	41.2	10.2	
宜野湾市	68,187	39,679	35,726	3,953	26,410	58.2	38.7	10.0	
平良市	26,530	16,293	15,388	905	10,167	61.4	38.3	5.6	
石垣市	34,053	21,301	19,805	1,496	12,125	62.6	35.6	7.0	
浦添市	78,330	48,536	44,359	4,177	29,127	62.0	37.2	8.6	
名護市	45,018	26,749	24,066	2,683	18,249	59.4	40.5	10.0	
糸満市	42,842	24,887	22,484	2,403	17,644	58.1	41.2	9.7	
沖繩市	93,149	53,833	47,508	6,325	37,275	57.8	40.0	11.7	
国頭郡	52,558	30,399	27,694	2,705	22,127	57.8	42.1	8.9	
国頭村	4,757	2,719	2,544	175	2,037	57.2	42.8	6.4	
大宜味村	2,757	1,323	1,228	95	1,434	48.0	52.0	7.2	
東村	1,536	983	937	46	552	64.0	35.9	4.7	
今帰仁村	7,790	4,507	3,966	541	3,279	57.9	42.1	12.0	
本部町	12,050	6,766	6,185	581	5,260	56.1	43.7	8.6	
恩納村	7,469	4,705	4,384	321	2,763	63.0	37.0	6.8	
宜野座村	3,771	2,282	2,166	116	1,489	60.5	39.5	5.1	
金武町	8,321	4,426	3,730	696	3,894	53.2	46.8	15.7	
伊江村	4,107	2,688	2,554	134	1,419	65.4	34.6	5.0	
中頭郡	130,691	74,865	67,084	7,781	54,752	57.3	41.9	10.4	
与那城町	11,006	6,007	5,059	948	4,985	54.6	45.3	15.8	
勝連町	10,855	5,931	5,177	754	4,894	54.6	45.1	12.7	
読谷村	27,914	16,496	14,863	1,633	11,211	59.1	40.2	9.9	
嘉手納町	11,024	6,054	5,277	777	4,965	54.9	45.0	12.8	
北谷町	19,744	11,634	10,315	1,319	7,805	58.9	39.5	11.3	
北中城村	12,534	7,012	6,391	621	5,323	55.9	42.5	8.9	
中城村	12,205	6,877	6,285	592	5,268	56.3	43.2	8.6	
西原町	25,409	14,854	13,717	1,137	10,301	58.5	40.5	7.7	
島尻郡	142,003	85,385	78,632	6,753	55,946	60.1	39.4	7.9	
豊見城村	39,247	23,901	21,831	2,070	14,854	60.9	37.8	8.7	
東風平町	13,305	7,980	7,303	677	5,299	60.0	39.8	8.5	
具志頭村	6,148	3,709	3,448	261	2,439	60.3	39.7	7.0	
玉城村	8,344	4,826	4,412	414	3,505	57.8	42.0	8.6	
知念村	4,996	2,744	2,450	294	2,248	54.9	45.0	10.7	
佐敷町	9,137	5,341	4,889	452	3,787	58.5	41.4	8.5	
与那原町	11,866	7,116	6,541	575	4,731	60.0	39.9	8.1	
大里村	9,144	5,612	5,263	349	3,529	61.4	38.6	6.2	
南風原町	25,195	14,993	13,979	1,014	10,124	59.5	40.2	6.8	
仲里村	4,178	2,501	2,260	241	1,675	59.9	40.1	9.6	
具志川村	3,407	2,028	1,781	247	1,365	59.5	40.1	12.2	
渡嘉敷村	606	393	387	6	211	64.9	34.8	1.5	
座間味村	810	552	535	17	258	68.1	31.9	3.1	
粟国村	811	393	366	27	418	48.5	51.5	6.9	
渡名喜村	456	317	297	20	139	69.5	30.5	6.3	
南大東村	1,157	925	913	12	232	79.9	20.1	1.3	
北大東村	542	460	457	3	82	84.9	15.1	0.7	
伊平屋村	1,174	720	701	19	454	61.3	38.7	2.6	
伊是名村	1,480	874	819	55	596	59.1	40.3	6.3	
宮古郡	18,282	11,649	10,947	702	6,629	63.7	36.3	6.0	
城辺町	6,220	3,985	3,758	227	2,231	64.1	35.9	5.7	
下地町	2,533	1,616	1,562	54	917	63.8	36.2	3.3	
上野村	2,617	1,664	1,557	107	953	63.6	36.4	6.4	
伊良部町	5,838	3,660	3,355	305	2,178	62.7	37.3	8.3	
多良間村	1,074	724	715	9	350	67.4	32.6	1.2	
八重山郡	4,390	3,083	3,019	64	1,303	70.2	29.7	2.1	
竹富町	2,952	2,072	2,036	36	876	70.2	29.7	1.7	
与那国町	1,438	1,011	983	28	427	70.3	29.7	2.8	

1) 労働力状態「不詳」を含む。

参考1 労働力状態、男女別15歳以上人口 - 市町村(平成12年) 続き

男

市町村	総数 1)	労働力人口			非労働力 人口	労働力率 (%)	非労働力率 (%)	完全失業率 (%)
		総数	就業者	完全失業者				
県計	507,318	363,443	326,141	37,302	133,223	71.6	26.3	10.3
市部計	335,798	239,182	214,029	25,153	87,020	71.2	25.9	10.5
郡部計	171,520	124,261	112,112	12,149	46,203	72.4	26.9	9.8
那覇市	115,265	79,794	71,389	8,405	30,237	69.2	26.2	10.5
石川市	8,569	6,144	5,360	784	2,318	71.7	27.1	12.8
具志川市	23,391	16,330	14,513	1,817	6,516	69.8	27.9	11.1
宜野湾市	33,271	23,442	20,882	2,560	8,456	70.5	25.4	10.9
平良市	12,797	9,537	8,914	623	3,215	74.5	25.1	6.5
石垣市	16,801	12,564	11,533	1,031	3,806	74.8	22.7	8.2
浦添市	37,825	28,695	26,129	2,566	8,742	75.9	23.1	8.9
名護市	22,356	15,914	14,159	1,755	6,433	71.2	28.8	11.0
糸満市	21,162	15,105	13,474	1,631	5,853	71.4	27.7	10.8
沖縄市	44,361	31,657	27,676	3,981	11,444	71.4	25.8	12.6
国頭郡	26,045	18,427	16,480	1,947	7,597	70.8	29.2	10.6
国頭村	2,338	1,648	1,515	133	689	70.5	29.5	8.1
大宜味村	1,341	818	747	71	523	61.0	39.0	8.7
東村	842	591	559	32	251	70.2	29.8	5.4
今帰仁村	3,861	2,779	2,371	408	1,080	72.0	28.0	14.7
本部町	5,997	4,139	3,719	420	1,842	69.0	30.7	10.1
恩納村	3,720	2,814	2,589	225	905	75.6	24.3	8.0
宜野座村	1,874	1,356	1,264	92	518	72.4	27.6	6.8
金武町	4,037	2,654	2,180	474	1,382	65.7	34.2	17.9
伊江村	2,035	1,628	1,536	92	407	80.0	20.0	5.7
中頭郡	64,192	45,538	40,238	5,300	18,086	70.9	28.2	11.6
与那城町	5,620	3,975	3,281	694	1,638	70.7	29.1	17.5
勝連町	5,525	3,910	3,335	575	1,593	70.8	28.8	14.7
読谷村	13,654	9,948	8,834	1,114	3,576	72.9	26.2	11.2
嘉手納町	5,292	3,653	3,099	554	1,635	69.0	30.9	15.2
北谷町	9,336	6,717	5,902	815	2,496	71.9	26.7	12.1
北中城村	5,849	4,158	3,768	390	1,627	71.1	27.8	9.4
中城村	6,233	4,294	3,896	398	1,888	68.9	30.3	9.3
西原町	12,683	8,883	8,123	760	3,633	70.0	28.6	8.6
島尻郡	69,909	51,241	46,917	4,324	18,205	73.3	26.0	8.4
豊見城村	18,918	14,171	12,921	1,250	4,408	74.9	23.3	8.8
東風平町	6,498	4,757	4,330	427	1,723	73.2	26.5	9.0
具志頭村	2,998	2,214	2,032	182	784	73.8	26.2	8.2
玉城村	4,127	2,890	2,620	270	1,228	70.0	29.8	9.3
知念村	2,702	1,721	1,518	203	978	63.7	36.2	11.8
佐敷町	4,403	3,131	2,829	302	1,267	71.1	28.8	9.6
与那原町	5,651	4,088	3,730	358	1,549	72.3	27.4	8.8
大里村	4,474	3,271	3,048	223	1,201	73.1	26.8	6.8
南風原町	12,412	8,872	8,219	653	3,487	71.5	28.1	7.4
仲里村	2,136	1,656	1,486	170	478	77.5	22.4	10.3
具志川村	1,768	1,376	1,213	163	385	77.8	21.8	11.8
渡嘉敷村	304	231	227	4	71	76.0	23.4	1.7
座間味村	413	317	306	11	96	76.8	23.2	3.5
粟国村	434	293	269	24	141	67.5	32.5	8.2
渡名喜村	270	233	213	20	37	86.3	13.7	8.6
南大東村	678	633	621	12	45	93.4	6.6	1.9
北大東村	351	338	336	2	13	96.3	3.7	0.6
伊平屋村	629	490	474	16	139	77.9	22.1	3.3
伊是名村	743	559	525	34	175	75.2	23.6	6.1
宮古郡	9,119	7,214	6,684	530	1,902	79.1	20.9	7.3
城辺町	3,108	2,468	2,302	166	637	79.4	20.5	6.7
下地町	1,186	925	892	33	261	78.0	22.0	3.6
上野村	1,317	1,027	957	70	290	78.0	22.0	6.8
伊良部町	2,918	2,293	2,037	256	625	78.6	21.4	11.2
多良間村	590	501	496	5	89	84.9	15.1	1.0
八重山郡	2,255	1,841	1,793	48	413	81.6	18.3	2.6
竹富町	1,506	1,240	1,213	27	265	82.3	17.6	2.2
与那国町	749	601	580	21	148	80.2	19.8	3.5

1)労働力状態「不詳」を含む。

参考1 労働力状態、男女別15歳以上人口 - 市町村(平成12年) 続き

女

市町村	総数 1)	労働力人口			非労働力 人口	労働力率 (%)	非労働力率 (%)	完全失業率 (%)
		総数	就業者	完全失業者				
県計	537,065	249,559	229,421	20,138	281,032	46.5	52.3	8.1
市部計	360,661	168,439	154,157	14,282	186,478	46.7	51.7	8.5
郡部計	176,404	81,120	75,264	5,856	94,554	46.0	53.6	7.2
那覇市	127,773	59,067	53,913	5,154	65,471	46.2	51.2	8.7
石川市	8,811	4,035	3,665	370	4,713	45.8	53.5	9.2
具志川市	24,541	10,973	10,010	963	13,246	44.7	54.0	8.8
宜野湾市	34,916	16,237	14,844	1,393	17,954	46.5	51.4	8.6
平良市	13,733	6,756	6,474	282	6,952	49.2	50.6	4.2
石垣市	17,252	8,737	8,272	465	8,319	50.6	48.2	5.3
浦添市	40,505	19,841	18,230	1,611	20,385	49.0	50.3	8.1
名護市	22,662	10,835	9,907	928	11,816	47.8	52.1	8.6
糸満市	21,680	9,782	9,010	772	11,791	45.1	54.4	7.9
沖縄市	48,788	22,176	19,832	2,344	25,831	45.5	52.9	10.6
国頭郡	26,513	11,972	11,214	758	14,530	45.2	54.8	6.3
国頭村	2,419	1,071	1,029	42	1,348	44.3	55.7	3.9
大宜味村	1,416	505	481	24	911	35.7	64.3	4.8
東村	694	392	378	14	301	56.5	43.4	3.6
今帰仁村	3,929	1,728	1,595	133	2,199	44.0	56.0	7.7
本部町	6,053	2,627	2,466	161	3,418	43.4	56.5	6.1
恩納村	3,749	1,891	1,795	96	1,858	50.4	49.6	5.1
宜野座村	1,897	926	902	24	971	48.8	51.2	2.6
金武町	4,284	1,772	1,550	222	2,512	41.4	58.6	12.5
伊江村	2,072	1,060	1,018	42	1,012	51.2	48.8	4.0
中頭郡	66,499	29,327	26,846	2,481	36,666	44.1	55.1	8.5
与那城町	5,386	2,032	1,778	254	3,347	37.7	62.1	12.5
勝連町	5,330	2,021	1,842	179	3,301	37.9	61.9	8.9
読谷村	14,260	6,548	6,029	519	7,635	45.9	53.5	7.9
嘉手納町	5,732	2,401	2,178	223	3,330	41.9	58.1	9.3
北谷町	10,408	4,917	4,413	504	5,309	47.2	51.0	10.3
北中城村	6,685	2,854	2,623	231	3,696	42.7	55.3	8.1
中城村	5,972	2,583	2,389	194	3,380	43.3	56.6	7.5
西原町	12,726	5,971	5,594	377	6,668	46.9	52.4	6.3
島尻郡	72,094	34,144	31,715	2,429	37,741	47.4	52.3	7.1
豊見城村	20,329	9,730	8,910	820	10,446	47.9	51.4	8.4
東風平町	6,807	3,223	2,973	250	3,576	47.3	52.5	7.8
具志頭村	3,150	1,495	1,416	79	1,655	47.5	52.5	5.3
玉城村	4,217	1,936	1,792	144	2,277	45.9	54.0	7.4
知念村	2,294	1,023	932	91	1,270	44.6	55.4	8.9
佐敷町	4,734	2,210	2,060	150	2,520	46.7	53.2	6.8
与那原町	6,215	3,028	2,811	217	3,182	48.7	51.2	7.2
大里村	4,670	2,341	2,215	126	2,328	50.1	49.9	5.4
南風原町	12,783	6,121	5,760	361	6,637	47.9	51.9	5.9
仲里村	2,042	845	774	71	1,197	41.4	58.6	8.4
具志川村	1,639	652	568	84	980	39.8	59.8	12.9
渡嘉敷村	302	162	160	2	140	53.6	46.4	1.2
座間味村	397	235	229	6	162	59.2	40.8	2.6
粟国村	377	100	97	3	277	26.5	73.5	3.0
渡名喜村	186	84	84	0	102	45.2	54.8	0.0
南大東村	479	292	292	0	187	61.0	39.0	0.0
北大東村	191	122	121	1	69	63.9	36.1	0.8
伊平屋村	545	230	227	3	315	42.2	57.8	1.3
伊是名村	737	315	294	21	421	42.7	57.1	6.7
宮古郡	9,163	4,435	4,263	172	4,727	48.4	51.6	3.9
城辺町	3,112	1,517	1,456	61	1,594	48.7	51.2	4.0
下地町	1,347	691	670	21	656	51.3	48.7	3.0
上野村	1,300	637	600	37	663	49.0	51.0	5.8
伊良部町	2,920	1,367	1,318	49	1,553	46.8	53.2	3.6
多良間村	484	223	219	4	261	46.1	53.9	1.8
八重山郡	2,135	1,242	1,226	16	890	58.2	41.7	1.3
竹富町	1,446	832	823	9	611	57.5	42.3	1.1
与那国町	689	410	403	7	279	59.5	40.5	1.7

1) 労働力状態「不詳」を含む。

参考2 産業(大分類)、15歳以上

市町村	総数 1)	第1次産業				第2次産業			
		総数	農業	林業	漁業	総数	鉱業	建設業	製造業
県計	555,562	34,156	30,614	205	3,337	104,221	622	74,262	29,337
市部計	368,186	12,162	10,580	75	1,507	64,893	354	45,945	18,594
郡部計	187,376	21,994	20,034	130	1,830	39,328	268	28,317	10,743
那覇市	125,302	944	637	14	293	17,338	46	11,301	5,991
石川市	9,025	574	541	0	33	1,702	13	1,270	419
志川市	24,523	1,136	1,055	5	76	5,504	27	4,323	1,154
宜野湾市	35,726	262	216	0	46	6,205	12	4,673	1,520
平良市	15,388	1,670	1,544	0	126	3,057	11	2,322	724
石垣市	19,805	2,408	2,024	10	374	3,852	51	2,719	1,082
浦添市	44,359	238	165	0	73	8,129	17	5,680	2,432
名護市	24,066	2,146	1,938	45	163	4,887	109	3,449	1,329
糸満市	22,484	1,944	1,754	0	190	4,713	45	3,018	1,650
沖繩市	47,508	840	706	1	133	9,506	23	7,190	2,293
国頭郡	27,694	6,110	5,500	110	500	5,600	107	4,357	1,136
国頭村	2,544	595	505	55	35	509	18	430	61
大宜味村	1,228	246	215	14	17	326	2	247	77
東今帰仁村	937	447	414	12	21	176	0	122	54
本部町	3,966	1,210	1,146	19	45	715	9	501	205
恩納町	6,185	918	820	7	91	1,476	68	1,100	308
宜野座村	4,384	770	666	0	104	698	6	524	168
金武町	2,166	431	370	2	59	439	3	380	56
伊江町	3,730	492	443	1	48	788	0	670	118
中頭郡	2,554	1,001	921	0	80	473	1	383	89
与那城町	67,084	2,998	2,587	3	408	15,569	55	11,615	3,899
勝連町	5,059	532	436	0	96	1,704	3	1,500	201
読谷村	5,177	509	304	0	205	1,600	4	1,382	214
嘉手納町	14,863	648	629	0	19	3,507	29	2,397	1,081
北谷町	5,277	98	90	1	7	1,219	8	944	267
北中城村	10,315	72	42	1	29	1,773	2	1,396	375
中城村	6,391	186	179	0	7	1,247	2	975	270
西原町	6,285	555	522	0	33	1,638	4	1,201	433
島尻郡	13,717	398	385	1	12	2,881	3	1,820	1,058
豊見城村	78,632	7,350	6,714	8	628	15,724	79	10,469	5,176
東風平町	21,831	1,150	1,083	5	62	3,658	16	2,453	1,189
志頭村	7,303	786	783	0	3	1,405	9	945	451
志城村	3,448	671	619	0	52	705	7	461	237
念文村	4,412	555	524	0	31	980	5	713	262
佐敷町	2,450	457	341	0	116	460	9	320	131
与那原町	4,889	358	330	0	28	1,072	8	704	360
大里村	6,541	147	104	0	43	1,395	2	868	525
南風原町	5,263	681	677	0	4	1,151	2	652	497
仲里村	13,979	688	669	0	19	2,947	10	1,847	1,090
具志川村	2,260	561	468	3	90	504	0	337	167
渡嘉敷村	1,781	521	480	0	41	300	6	211	83
座間味村	387	26	11	0	15	34	0	24	10
粟国村	535	12	4	0	8	28	0	22	6
渡名喜村	366	15	14	0	1	114	0	96	18
南大東村	297	100	45	0	55	65	0	65	0
北大東村	913	216	213	0	3	306	4	234	68
伊平屋村	457	65	59	0	6	199	1	168	30
伊是名村	701	101	76	0	25	229	0	209	20
宮古郡	819	240	214	0	26	172	0	140	32
城辺町	10,947	4,813	4,616	3	194	1,948	20	1,564	364
下地町	3,758	1,922	1,917	3	2	568	16	458	94
上野村	1,562	720	715	0	5	202	0	148	54
伊良部町	1,557	550	549	0	1	253	2	200	51
多良間村	3,355	1,329	1,147	0	182	753	2	627	124
八重山郡	715	292	288	0	4	172	0	131	41
竹富町	3,019	723	617	6	100	487	7	312	168
与那国町	2,036	584	524	2	58	212	0	134	78
	983	139	93	4	42	275	7	178	90

1) 「分類不能の産業」を含む。

就業者数 - 市町村(平成12年)

総数	第3次産業							産業別割合(%)		
	電気・ガス・ 熱供給・ 水道業	運輸・ 通信業	卸売・ 小売業・ 飲食店	金融・ 保険業	不動産業	サービス業	公務 (他に分類さ れないもの)	第1次 産業	第2次 産業	第3次 産業
412,355	3,603	34,545	134,941	13,449	5,642	185,822	34,353	6.1	18.8	74.2
286,892	2,553	23,932	96,751	10,355	4,486	126,354	22,461	3.3	17.6	77.9
125,463	1,050	10,613	38,190	3,094	1,156	59,468	11,892	11.7	21.0	67.0
105,007	676	9,471	36,916	4,822	2,307	42,085	8,730	0.8	13.8	83.8
6,701	171	323	1,939	137	46	3,500	585	6.4	18.9	74.2
17,649	186	1,279	5,588	466	160	8,653	1,317	4.6	22.4	72.0
28,766	316	2,092	9,792	1,003	431	13,363	1,769	0.7	17.4	80.5
10,601	102	838	3,391	266	60	4,832	1,112	10.9	19.9	68.9
13,232	152	1,177	3,940	263	115	6,203	1,382	12.2	19.4	66.8
35,528	372	3,210	12,164	1,507	615	15,077	2,583	0.5	18.3	80.1
17,026	158	1,140	5,221	371	116	9,040	980	8.9	20.3	70.7
15,758	124	1,935	4,831	401	150	6,497	1,820	8.6	21.0	70.1
36,624	296	2,467	12,969	1,119	486	17,104	2,183	1.8	20.0	77.1
15,973	129	941	4,450	170	56	8,684	1,543	22.1	20.2	57.7
1,440	11	59	369	9	2	841	149	23.4	20.0	56.6
656	7	35	161	9	0	326	118	20.0	26.5	53.4
314	4	13	85	2	0	134	76	47.7	18.8	33.5
2,041	10	169	551	20	7	1,109	175	30.5	18.0	51.5
3,790	25	224	1,208	50	11	2,025	247	14.8	23.9	61.3
2,913	21	146	720	30	15	1,749	232	17.6	15.9	66.4
1,294	13	77	327	16	2	694	165	19.9	20.3	59.7
2,445	34	150	690	29	19	1,307	216	13.2	21.1	65.5
1,080	4	68	339	5	0	499	165	39.2	18.5	42.3
48,254	379	3,515	15,324	1,234	544	23,720	3,538	4.5	23.2	71.9
2,818	19	305	896	39	14	1,329	216	10.5	33.7	55.7
3,067	25	257	867	59	13	1,360	486	9.8	30.9	59.2
10,574	79	669	2,944	229	78	5,987	588	4.4	23.6	71.1
3,958	40	250	1,454	106	47	1,804	257	1.9	23.1	75.0
8,433	60	532	2,932	265	146	3,915	583	0.7	17.2	81.8
4,912	36	347	1,577	167	74	2,391	320	2.9	19.5	76.9
4,092	23	366	1,341	84	50	1,935	293	8.8	26.1	65.1
10,400	97	789	3,313	285	122	4,999	795	2.9	21.0	75.8
55,243	491	5,423	17,028	1,628	554	24,196	5,923	9.3	20.0	70.3
16,859	136	1,857	5,497	680	251	6,677	1,761	5.3	16.8	77.2
5,100	50	565	1,505	149	46	2,261	524	10.8	19.2	69.8
2,072	12	226	595	52	17	956	214	19.5	20.4	60.1
2,861	27	267	887	55	15	1,352	258	12.6	22.2	64.8
1,532	4	168	424	19	12	649	256	18.7	18.8	62.5
3,458	38	361	1,085	92	17	1,542	323	7.3	21.9	70.7
4,980	26	426	1,665	148	53	2,174	488	2.2	21.3	76.1
3,420	29	383	1,035	87	24	1,605	257	12.9	21.9	65.0
10,275	82	855	3,255	323	117	4,733	910	4.9	21.1	73.5
1,187	16	88	308	11	0	549	215	24.8	22.3	52.5
948	20	63	285	12	2	362	204	29.3	16.8	53.2
327	4	8	45	0	0	226	44	6.7	8.8	84.5
495	4	32	56	0	0	353	50	2.2	5.2	92.5
237	8	22	33	0	0	115	59	4.1	31.1	64.8
131	11	9	19	0	0	49	43	33.7	21.9	44.1
391	12	16	120	0	0	140	103	23.7	33.5	42.8
193	4	17	43	0	0	77	52	14.2	43.5	42.2
371	0	25	79	0	0	189	78	14.4	32.7	52.9
406	8	35	92	0	0	187	84	29.3	21.0	49.6
4,184	35	490	1,043	60	2	1,802	752	44.0	17.8	38.2
1,266	9	109	346	17	1	602	182	51.1	15.1	33.7
640	3	39	165	15	1	307	110	46.1	12.9	41.0
754	2	52	152	13	0	341	194	35.3	16.2	48.4
1,273	13	270	331	14	0	446	199	39.6	22.4	37.9
251	8	20	49	1	0	106	67	40.8	24.1	35.1
1,809	16	244	345	2	0	1,066	136	23.9	16.1	59.9
1,240	7	173	231	1	0	802	26	28.7	10.4	60.9
569	9	71	114	1	0	264	110	14.1	28.0	57.9