

労働力調査の結果表章における職業分類の改定について

平成23年1月分結果から、新たな職業分類による結果表章を開始しました。

労働力調査では、就業者数について、日本標準職業分類に基づく職業別の結果表章を行っています。この度、日本標準職業分類が改定（平成21年12月改定）されたことに伴い、改定された分類（以下「新職業分類」という。）による結果表章へ移行します。

改定の詳細については <http://www.stat.go.jp/data/roudou/shoku.htm> を御覧ください。

【新職業分類による結果表章】

1. 開始時期

- ア 基本集計 … 平成23年1月分結果（平成23年3月1日公表）
- イ 詳細集計 … 平成23年1～3月期平均結果（平成23年5月17日公表予定）

2. 新職業分類の表章項目

原則として、職業分類の大分類項目及び中分類項目を表章します。

【新職業分類への移行に伴う措置（結果の利用・分析の便に資するための措置）】

3. 新職業分類による遡及結果表の作成

- ア 基本集計 平成22年1月分～12月分 … 平成23年3月1日公表
(平成23年1月分結果の公表と同時公表)
平成21年1月分～12月分 … 平成23年3月29日公表予定
(平成23年2月分結果の公表と同時公表)
- イ 詳細集計 平成22年1～3月期平均～10～12月期平均
… 平成23年5月17日公表予定
平成21年1～3月期平均～10～12月期平均
… 平成23年5月17日公表予定

4. 改定前の職業分類による結果表

改定前の職業分類による結果表については、基本集計は平成22年12月分結果まで、詳細集計は22年10～12月期平均結果までで作成を終えました。

(別紙1) 労働力調査における職業分類（大分類）新旧対応図

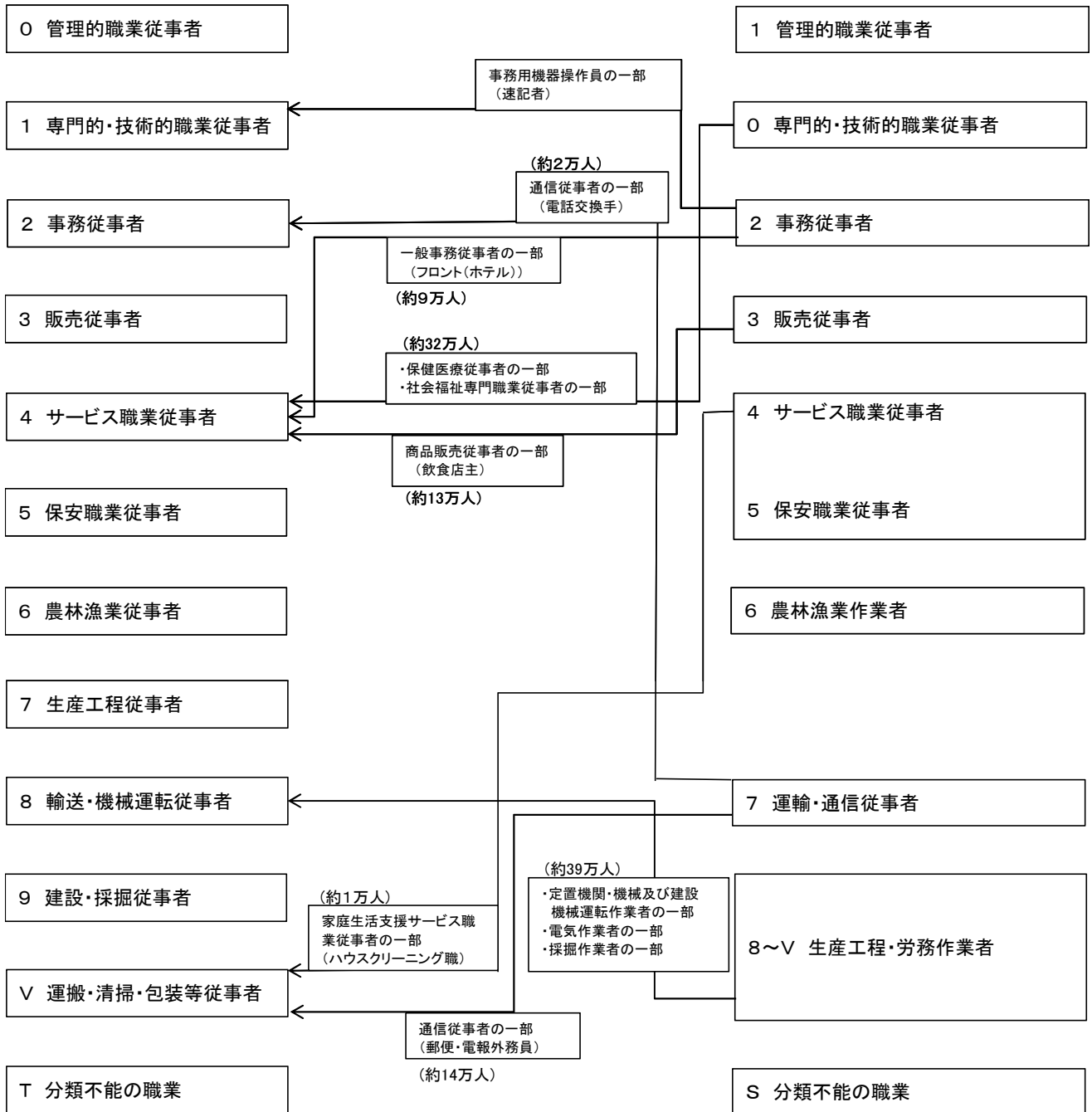
(別紙2) 労働力調査に適用する新職業分類の表章項目

} 次ページ以降を御覧ください。

労働力調査における職業分類（大分類）新旧対応図
 （日本標準職業分類平成21年12月改定による）

（平成23年1月～）

（～平成22年12月）



新旧職業分類間の移動^{注)}

注) 職業分類間の移動について主なものを記載。

なお、（ ）内は分類変更に伴い移動するとみられる就業者数（平成22年1月分について試算）。

(別紙2)

労働力調査に適用する新職業分類の表章項目

項目
管理的職業従事者
専門的・技術的職業従事者
技術者
保健医療従事者
教員
その他の専門的・技術的職業従事者
事務従事者
一般事務従事者
会計事務従事者
その他の事務従事者
販売従事者
商品販売従事者
販売類似職業従事者
営業職業従事者
サービス職業従事者
介護サービス職業従事者
生活衛生サービス職業従事者
飲食物調理従事者
接客・給仕職業従事者
その他のサービス職業従事者
保安職業従事者
農林漁業従事者
生産工程従事者
製品製造・加工処理従事者（金属製品）
製品製造・加工処理従事者（金属製品を除く）
機械組立従事者
機械整備・修理従事者
製品検査従事者
機械検査従事者
生産関連・生産類似作業従事者
輸送・機械運転従事者
建設・採掘従事者
運搬・清掃・包装等従事者
運搬従事者
清掃従事者
その他の運搬・清掃・包装等従事者
分類不能の職業

・網掛けは内容の変更を伴う項目