

労働力調査（沖縄県）

令和5年12月分

沖縄県の結果の概要

【就業者】

- ・就業者数は774千人。前年同月に比べ10千人の増加。8か月連続の増加。
- ・雇業者数は681千人。前年同月に比べ8千人の増加。8か月連続の増加。
- ・主な産業別就業者を前年同月と比べると、「サービス業（他に分類されないもの）」「生活関連サービス業、娯楽業」「情報通信業」「教育、学習支援業」などが増加。
- ・「卸売業、小売業」「医療、福祉」「建設業」「運輸業、郵便業」などが減少。

【就業率】

- ・就業率は62.8%。前年同月に比べ0.7ポイント上昇。
- ・15～64歳の就業率は78.2%。前年同月に比べ1.6ポイント上昇。

【完全失業者】

- ・完全失業者数は23千人。前年同月に比べ5千人の減少。
- ・求職理由別に前年同月と比べると、「定年又は雇用契約の満了」は1千人の増加。「勤め先都合」は前年同月と同数。「自己都合」は2千人の減少。「学卒未就職者」は前年同月と同数。「新たに収入が必要」は2千人の減少。「その他」は前年同月と同数。

【完全失業率】

- ・完全失業率（原数値）は2.9%。前年同月に比べ0.6ポイント減少。

【非労働力人口】

- ・非労働力人口は436千人。前年同月に比べ2千人の減少。

原数値	実数 (千人)	対前年同月増減 (千人・ポイント)			
		12月	11月	10月	9月
就業者	774	10	23	28	7
雇業者	681	8	23	24	1
自営業主・家族従業者	90	3	1	6	6
農業、林業	18	0	1	5	-1
建設業	66	-7	-13	-8	-4
製造業	40	0	3	2	4
情報通信業	26	6	0	-5	-4
運輸業、郵便業	32	-7	-11	-3	-4
卸売業、小売業	103	-12	-1	-5	5
学術研究、専門・技術サービス業	29	-1	7	-2	1
宿泊業、飲食サービス業	72	4	21	31	17
生活関連サービス業、娯楽業	41	7	8	10	-2
教育、学習支援業	51	6	-1	-1	-9
医療、福祉	117	-8	4	4	-10
サービス業（他に分類されないもの）	80	21	3	-1	7
公務（他に分類されるものを除く）	47	1	6	3	-4
就業率	62.8	0.7	1.8	2.1	0.4
うち15～64歳	78.2	1.6	1.6	1.9	0.2
完全失業者	23	-5	-1	5	3
男	13	-6	4	5	1
女	10	2	-3	-2	2
定年又は雇用契約の満了	4	1	3	0	-1
勤め先都合	3	0	-1	-1	-1
自己都合	10	-2	-2	3	1
学卒未就職者	-	0	1	1	2
新たに収入が必要	2	-2	-1	2	2
その他	2	0	0	1	-1
非労働力人口	436	-2	-19	-30	-8
完全失業率	2.9	-0.6	-0.2	0.5	0.3
男	3.1	-1.4	1.0	1.1	0.2
女	2.7	0.5	-0.9	-0.7	0.5

図1 就業者の対前年同月増減と就業率の対前年同月ポイント差の推移

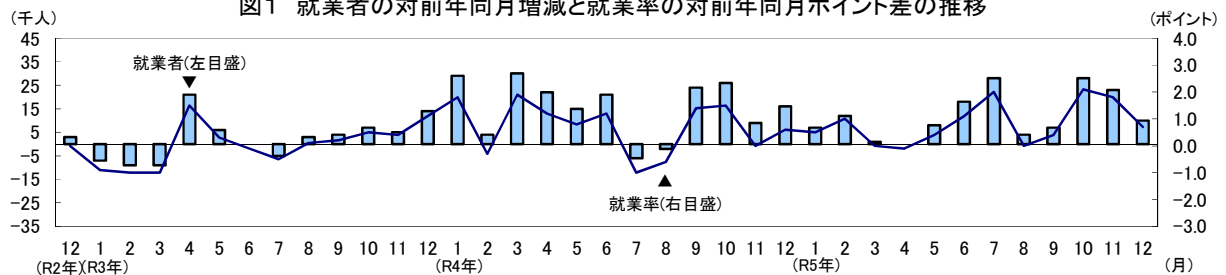
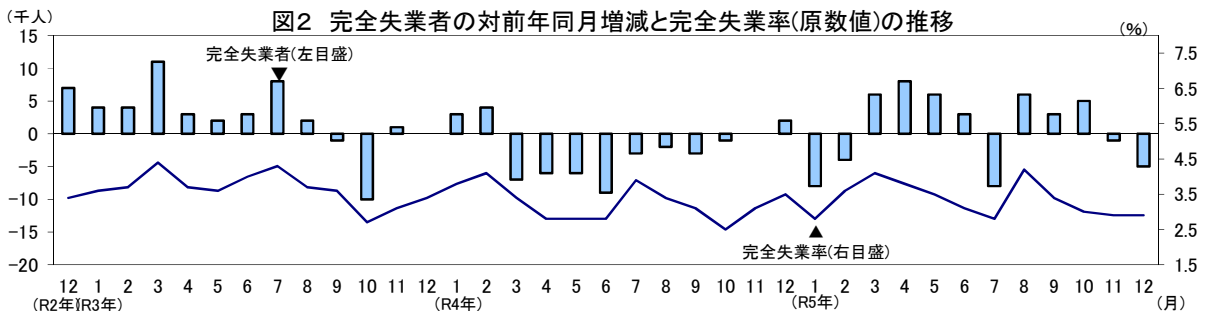


図2 完全失業者の対前年同月増減と完全失業率(原数値)の推移



I 就業状態別人口

- ・前年同月に比べ、労働力人口は4千人（0.5%）の増加、非労働力人口は2千人（0.5%）の減少。
- ・15～64歳の労働力人口は7千人（1.0%）の増加、非労働力人口は11千人（6.0%）の減少。

表1 就業状態別人口 (千人、%、ポイント)

令和5年12月	実数			対前年同月増減		
	男女計	男	女	男女計	男	女
15歳以上人口	1233	603	630	3	2	1
労働力人口	796	426	370	4	0	4
就業者	774	413	360	10	6	3
完全失業者	23	13	10	-5	-6	2
非労働力人口	436	177	260	-2	2	-3
通学	77	39	38	-3	0	-4
家事	120	9	112	1	1	1
その他(高齢者など)	239	129	110	0	1	-1
労働力人口比率	64.6	70.6	58.7	0.2	-0.3	0.5
就業率	62.8	68.5	57.1	0.7	0.8	0.3
15～64歳人口(生産年齢人口)	881	444	438	-3	-1	-1
労働力人口	710	373	337	7	-2	9
就業者	689	362	327	12	5	7
完全失業者	22	12	10	-3	-6	2
非労働力人口	171	71	100	-11	1	-12
通学	77	39	38	-3	0	-4
家事	56	4	51	-5	0	-7
その他(高齢者など)	39	27	11	-1	-1	-1
労働力人口比率	80.6	84.0	76.9	1.1	-0.3	2.2
就業率	78.2	81.5	74.7	1.6	1.3	1.8

II 就業者の動向

1 就業者数

- ・就業者数は774千人。前年同月に比べ10千人の増加。

表2 男女別就業者 (千人)

令和5年12月	実数	対前年同月増減
就業者	774	10
男	413	6
女	360	3

図3 男女別就業者の対前年同月増減の推移

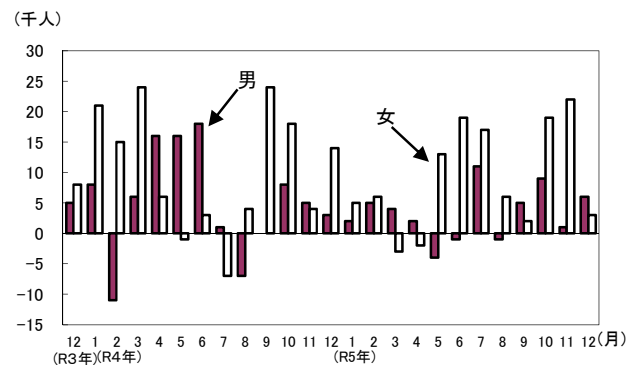
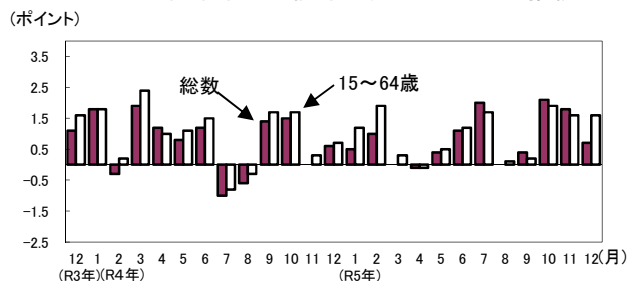


図4 就業率の対前年同月ポイント差の推移



2 就業率

- ・就業率(15歳以上人口に占める就業者の割合)は62.8%。前年同月に比べ0.7ポイント上昇。
- ・15～64歳の就業率は78.2%。前年同月に比べ1.6ポイント上昇。男性は81.5%で1.3ポイント低下。女性は74.7%で1.8ポイント上昇。

3 従業上の地位

- ・雇用者数は681千人。前年同月に比べ8千人(1.2%)の増加。8か月連続の増加。男性は356千人。7千人(2.0%)の増加。女性は325千人。1千人(0.3%)の増加
- ・自営業主・家族従業者数は90千人。前年同月に比べ3千人(3.4%)の増加。

表3 従業上の地位別就業者 (千人)

令和5年12月	実数	対前年同月増減
就業者	774	10
雇用者	681	8
男	356	7
女	325	1
うち非農林業雇用者	674	6
自営業主・家族従業者	90	3

4 雇用契約期間

無期の契約は420千人。有期の契約は153千人。
 役員を除く雇用者に占める有期の契約の割合は23.9%。

- ・有期の契約のうち、
 1か月未満は0千人。
 1か月以上3か月以下は7千人。
 3か月超6か月以下は14千人。
 6か月超1年以下は54千人。
 1年超3年以下は33千人。
 3年超5年以下は5千人。
 5年超は11千人。
 期間がわからないは28千人。

表4 雇用契約期間別役員を除く雇用者 (千人、%)

令和5年12月	実数	割合
役員を除く雇用者	642	100.0
無期の契約	420	65.5
有期の契約	153	23.9
1か月未満	0	0.0
1か月以上3か月以下	7	1.1
3か月超6か月以下	14	2.2
6か月超1年以下	54	8.4
1年超3年以下	33	5.1
3年超5年以下	5	0.8
5年超	11	1.7
期間がわからない	28	4.4
雇用契約期間の定めがあるかわからない	68	10.6

注)1、雇用契約期間別役員を除く雇用者数は、調査票の変更に伴い、平成30年1月から集計を開始した。

2、割合は、「無期の契約」、「有期の契約」及び「雇用契約期間の定めがあるかわからない」の合計に占める割合を示す。

5 雇用形態

- 正規の職員・従業員は396千人。
 非正規の職員・従業員は247千人。
- ・非正規の職員・従業員のうち、
 パートは96千人。
 アルバイトは62千人。
 労働者派遣事業所の派遣社員は14千人。
 契約社員は52千人。
 嘱託は7千人。
 - ・役員を除く雇用者に占める
 非正規の職員・従業員の割合は38.4%。

表5 雇用形態別雇用者 (千人、%)

令和5年12月	実数	対前年同月増減	割合
役員を除く雇用者	642	2	100.0
正規の職員・従業員	396	5	61.6
非正規の職員・従業員	247	△2	38.4
パート	96	△11	14.9
アルバイト	62	17	9.6
労働者派遣事業所の派遣社員	14	3	2.2
契約社員	52	△11	8.1
嘱託	7	△2	1.1
その他	15	2	2.3

注) 割合は、「正規の職員・従業員」と「非正規の職員・従業員」の合計に占める割合を示す。

6 従業者規模

- ・企業の従業者規模別非農林業雇用者数及び対前年同月増減
 - 1～29人規模 …………… 199千人と、11千人(5.2%)の減少。6か月ぶりの減少。
 - 30～99人規模 …………… 122千人と、前年同月と同数。
 - 100～499人規模 …………… 104千人と、1千人(1.0%)の減少。8か月ぶりの減少。
 - 500人以上規模 …………… 144千人と、6千人(4.3%)の増加。7か月ぶりの増加。

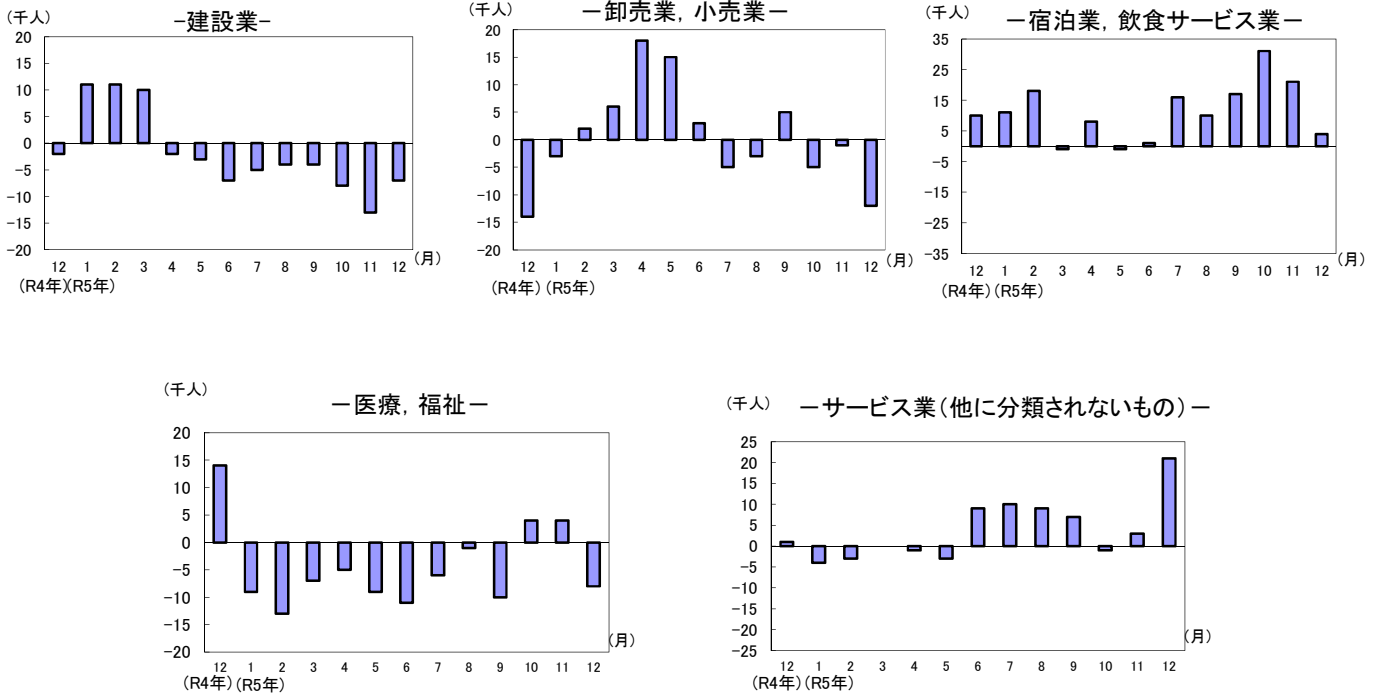
7 産業

表6 主な産業別従業者・雇用者

令和5年12月		農業、林業	非農林業	建設業	製造業	情報通信業	運輸業、郵便業	卸売業、小売業	金融業、保険業	不動産業、物品賃貸業	学術研究、専門・技術サービス業	宿泊業、飲食サービス業	生活関連サービス業、娯楽業	教育、学習支援業	医療、福祉	サービス業(他に分類されないもの)	うち、その他サービス業
従業者	実数	18	755	66	40	26	32	103	16	17	29	72	41	51	117	80	53
	対前年同月増減	0	9	-7	0	6	-7	-12	1	-1	-1	4	7	6	-8	21	17
	対前年同月増減率(%)	0.0	1.2	-9.6	0.0	30.0	-17.9	-10.4	6.7	-5.6	-3.3	5.9	20.6	13.3	-6.4	35.6	47.2
雇用者	実数	7	674	53	37	25	30	94	15	16	22	61	30	46	113	70	46
	対前年同月増減	2	6	-10	1	5	-6	-6	1	0	-2	6	6	5	-11	15	12
	対前年同月増減率(%)	※	0.9	-15.9	2.8	25.0	-16.7	-6.0	7.1	0.0	-8.3	10.9	25.0	12.2	-8.9	27.3	35.3

注) 日本標準産業分類の改定(平成25年10月)に伴い、労働力調査においては、平成28年1月調査から新産業分類により結果を表章した。

図5 主な産業別就業者の対前年同月増減の推移

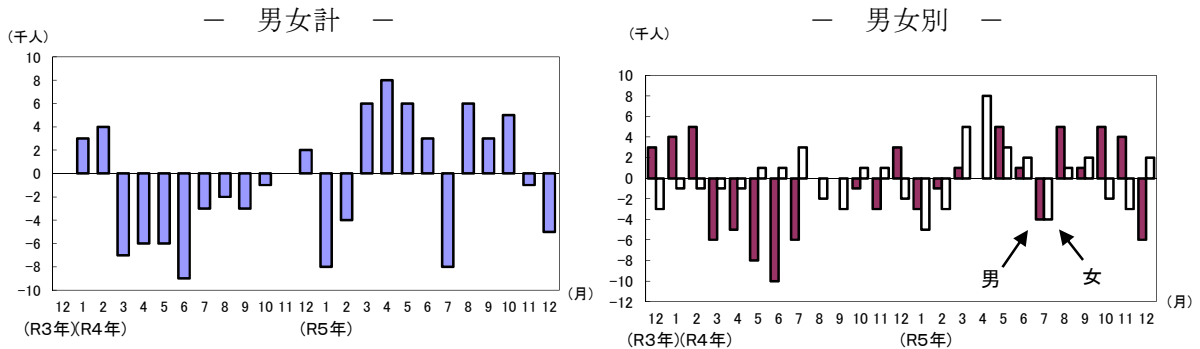


Ⅲ 完全失業者の動向

1 完全失業者数

- 完全失業者数は23千人。前年同月に比べ5千人（17.9％）の減少。
- 男性は13千人と前年同月に比べ6千人（31.6％）の減少。
- 女性は10千人と前年同月に比べ2千人（25.0％）の増加。

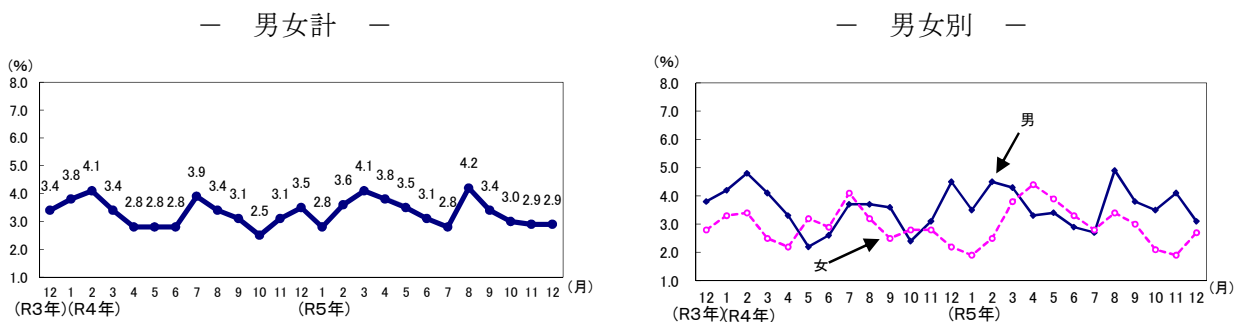
図6 完全失業者の対前年同月増減の推移



2 完全失業率【原数値】

- 完全失業率（労働力人口に占める完全失業者の割合）は2.9％と、前年同月に比べ0.6ポイント低下。
- 男性は3.1％と前年同月に比べ1.4ポイント低下。女性は2.7％と前年同月に比べ0.5ポイント上昇。

図7 完全失業率(原数値)の推移



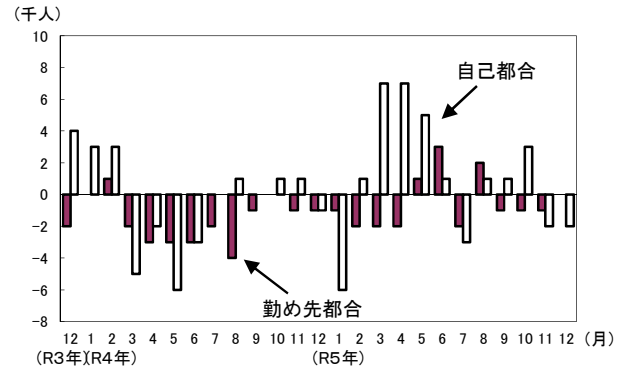
3 求職理由別完全失業者の動向

完全失業者のうち、「定年又は雇用契約の満了」は4千人で、前年同月に比べ1千人の増加。
 「勤め先都合」は3千人で、前年同月と同数。
 「自己都合」は10千人で、前年同月に比べ2千人の減少。

表7 求職理由別完全失業者数 (千人)

令和5年12月	男女計	
	実数	対前年 同月増減
完全失業者	23	-5
定年又は雇用契約の満了	4	1
勤め先都合	3	0
自己都合	10	-2
学卒未就職	-	0
新たに収入が必要	2	-2
その他	2	0

図8 主な求職理由別完全失業者の対前年同月増減の推移



4 年齢階級別完全失業者の動向

- 男女計の年齢階級で完全失業者が前年同月に比べ、「45～54歳」「55～64歳」は増加、「15～24歳」「25～34歳」「35～44歳」「65歳以上」は減少。
- 男性は「45～54歳」は増加、「15～24歳」「25～34歳」「35～44歳」「65歳以上」は減少、「55～64歳」は前年同月と同数。
- 女性は「35～44歳」「55～64歳」は増加、「25～34歳」「65歳以上」は減少、「15～24歳」「45～54歳」は前年同月と同数。

表8 年齢階級別完全失業者及び完全失業率

(千人、%、ポイント)

令和5年12月	男女計				男				女			
	完全失業者		完全失業率		完全失業者		完全失業率		完全失業者		完全失業率	
	(千人)	対前年 同月増減	(%)	対前年 同月増減	(千人)	対前年 同月増減	(%)	対前年 同月増減	(千人)	対前年 同月増減	(%)	対前年 同月増減
総数	23	-5	2.9	-0.6	13	-6	3.1	-1.4	10	2	2.7	0.5
15～24歳	2	-3	2.7	-4.7	1	-3	2.6	-8.2	1	0	2.8	-0.4
25～34歳	6	-3	4.2	-1.9	4	-2	5.3	-2.6	2	-1	3.0	-1.2
35～44歳	4	-1	2.4	-0.5	1	-3	1.1	-3.3	3	2	3.8	2.5
45～54歳	4	1	2.2	0.5	3	1	3.2	1.1	1	0	1.1	-0.1
55～64歳	5	2	3.6	1.4	3	0	4.0	0.1	2	1	3.1	1.5
65歳以上	1	-1	1.2	-1.0	1	-1	1.9	-2.0	0	-1	-	-2.6
(再掲) 15～29歳	5	-5	3.5	-3.7	3	-4	4.0	-5.5	2	-1	3.0	-1.6

5 世帯主との続き柄別完全失業者の動向

- 完全失業者のうち、「世帯主」は4千人で、前年同月に比べ1千人の減少。
- 「世帯主の配偶者」は3千人で、前年同月と同数。
- 「その他の家族」は8千人で、前年同月に比べ8千人の減少。
- 「単身世帯」は8千人で、前年同月に比べ4千人の増加。

表9 世帯主との続き柄別完全失業者数及び完全失業率

(千人、%、ポイント)

令和5年12月	完全失業者		完全失業率		
	(千人)	対前年 同月増減	(%)	対前年 同月増減	
総数	23	-5	2.9	-0.6	
2人以上の世帯	世帯主	4	-1	1.4	-0.4
	世帯主の配偶者	3	0	1.6	0.0
	その他の家族	8	-8	5.2	-3.8
単身世帯	8	4	4.7	2.0	

統 計 表

令和5年12月結果

第1表	就業状態別15歳以上人口	7
第2表	農林業・非農林業、従業上の地位別就業者数	10
第3表	非農林業における産業別就業者数	13
第4表	職業別就業者数	16
第5表	就業者の推移	19
第6表	完全失業者数・完全失業率の推移	20
第7表	求職理由別完全失業者数	21
第8表	年齢10歳階級別完全失業者数及び失業率	24
第9表	第1次・第2次・第3次産業別就業者数	27
第10表	世帯主との続柄別完全失業率	28

(関連資料)

1	就業状態、主な活動状況別人口(年平均)	29
2	15歳以上年齢階級別の就業状態	30
3	(参考)完全失業率季節調整値	31

利用上の注意

- 1 完全失業率は、労働力人口に占める完全失業者の割合である。
- 2 労働力人口比率は、15歳以上人口に占める労働力人口の割合である。
- 3 統計表の数値は、①表章単位未満の位で四捨五入してある、②総数に分類不能又は不詳の数を含むため、必ずしも総数と内訳の合計とは一致しない。
- 4 増減数及び増減率は、表章単位の数値から算出している。
なお、統計表中の「※」印は、分母が小さいため比率を計算していない。
- 5 令和4年1月結果から結果の算出の基礎となる人口を令和2年国勢調査の確定人口に基づく最新の推計人口に切り替えたことに伴い、令和4年の結果数値には、この切り替えに伴う統計上の不突合が含まれている。
- 6 労働力調査は標本調査であることから、特に表章数値が小さい実数については、標本誤差に留意する必要がある。
- 7 この公表資料は、総務省統計局『労働力調査』の調査票情報をもとに、独自作成したものである。

第1表 就業状態別15歳以上人口 (総数)

沖縄県

(単位：千人)

	分類事項 年月	15歳以上人口	労働力人口	就業状態			完全失業者	非労働力人口	完全失業率
				就業者	農業、 林業	非農 林業			
実	令和4年1月	1228	789	759	28	731	30	438	3.8
	2月	1228	773	741	23	717	32	455	4.1
	3月	1226	774	748	22	726	26	451	3.4
	4月	1226	779	757	26	731	22	446	2.8
	5月	1225	760	739	26	713	21	465	2.8
	6月	1225	761	739	24	715	21	465	2.8
	7月	1226	743	714	26	688	29	482	3.9
	8月	1226	754	728	27	702	26	471	3.4
	9月	1228	778	754	25	729	24	450	3.1
	10月	1229	772	753	26	727	19	457	2.5
	11月	1229	773	749	25	724	24	456	3.1
	12月	1230	792	764	18	746	28	438	3.5
数	令和5年1月	1230	787	766	22	743	22	442	2.8
	2月	1229	781	753	20	733	28	447	3.6
	3月	1228	781	749	19	730	32	446	4.1
	4月	1229	787	757	28	730	30	441	3.8
	5月	1230	775	747	28	719	27	455	3.5
	6月	1232	781	757	22	736	24	450	3.1
	7月	1232	763	742	31	711	21	468	2.8
	8月	1232	764	732	29	704	32	466	4.2
	9月	1231	788	761	24	737	27	442	3.4
	10月	1232	805	781	31	750	24	427	3.0
	11月	1232	795	772	26	746	23	437	2.9
	12月	1233	796	774	18	755	23	436	2.9
対前月増減数		1	1	2	-8	9	0	-1	0.0
対前月増減率		0.1	0.1	0.3	-30.8	1.2	0.0	-0.2	-
対前年 同月 増減 数	令和5年1月	2	-2	7	-6	12	-8	4	-1.0
	2月	1	8	12	-3	16	-4	-8	-0.5
	3月	2	7	1	-3	4	6	-5	0.7
	4月	3	8	0	2	-1	8	-5	1.0
	5月	5	15	8	2	6	6	-10	0.7
	6月	7	20	18	-2	21	3	-15	0.3
	7月	6	20	28	5	23	-8	-14	-1.1
	8月	6	10	4	2	2	6	-5	0.8
	9月	3	10	7	-1	8	3	-8	0.3
	10月	3	33	28	5	23	5	-30	0.5
	11月	3	22	23	1	22	-1	-19	-0.2
	12月	3	4	10	0	9	-5	-2	-0.6
対前年 同月 増減 率 %	令和5年1月	0.2	-0.3	0.9	-21.4	1.6	-26.7	0.9	-
	2月	0.1	1.0	1.6	-13.0	2.2	-12.5	-1.8	-
	3月	0.2	0.9	0.1	-13.6	0.6	23.1	-1.1	-
	4月	0.2	1.0	0.0	7.7	-0.1	36.4	-1.1	-
	5月	0.4	2.0	1.1	7.7	0.8	28.6	-2.2	-
	6月	0.6	2.6	2.4	-8.3	2.9	14.3	-3.2	-
	7月	0.5	2.7	3.9	19.2	3.3	-27.6	-2.9	-
	8月	0.5	1.3	0.5	7.4	0.3	23.1	-1.1	-
	9月	0.2	1.3	0.9	-4.0	1.1	12.5	-1.8	-
	10月	0.2	4.3	3.7	19.2	3.2	26.3	-6.6	-
	11月	0.2	2.8	3.1	4.0	3.0	-4.2	-4.2	-
	12月	0.2	0.5	1.3	0.0	1.2	-17.9	-0.5	-

第1表 就業状態別15歳以上人口 (男)

沖縄県

(単位：千人)

	分類事項 年月	15歳以上人口	労働力人口	就業者			完全失業者	非労働力人口	完全失業率
					農業、 林業	非農 林業			
実	令和4年1月	600	428	410	19	390	18	172	4.2
	2月	601	416	395	17	378	20	185	4.8
	3月	600	412	395	18	378	17	186	4.1
	4月	599	419	405	20	384	14	179	3.3
	5月	599	414	405	21	384	9	185	2.2
	6月	599	418	407	18	389	11	181	2.6
	7月	599	403	387	20	368	15	196	3.7
	8月	599	405	390	21	369	15	193	3.7
	9月	600	414	399	18	380	15	186	3.6
	10月	600	413	403	20	383	10	188	2.4
	11月	601	415	401	19	382	13	186	3.1
	12月	601	426	407	13	394	19	175	4.5
数	令和5年1月	601	427	412	16	395	15	174	3.5
	2月	600	419	400	15	385	19	180	4.5
	3月	600	417	399	13	386	18	182	4.3
	4月	600	421	407	19	388	14	179	3.3
	5月	601	414	401	22	379	14	186	3.4
	6月	602	418	406	17	389	12	184	2.9
	7月	602	409	398	23	375	11	192	2.7
	8月	602	408	389	21	367	20	192	4.9
	9月	602	420	404	20	384	16	181	3.8
	10月	602	427	412	23	389	15	174	3.5
	11月	602	418	402	18	383	17	183	4.1
	12月	603	426	413	12	401	13	177	3.1
対前月増減数		1	8	11	-6	18	-4	-6	-1.0
対前月増減率		0.2	1.9	2.7	-33.3	4.7	-23.5	-3.3	-
対前年 同月 増減 数	令和5年1月	1	-1	2	-3	5	-3	2	-0.7
	2月	-1	3	5	-2	7	-1	-5	-0.3
	3月	0	5	4	-5	8	1	-4	0.2
	4月	1	2	2	-1	4	0	0	0.0
	5月	2	0	-4	1	-5	5	1	1.2
	6月	3	0	-1	-1	0	1	3	0.3
	7月	3	6	11	3	7	-4	-4	-1.0
	8月	3	3	-1	0	-2	5	-1	1.2
	9月	2	6	5	2	4	1	-5	0.2
	10月	2	14	9	3	6	5	-14	1.1
	11月	1	3	1	-1	1	4	-3	1.0
	12月	2	0	6	-1	7	-6	2	-1.4
対前年 同月 増減 率 %	令和5年1月	0.2	-0.2	0.5	-15.8	1.3	-16.7	1.2	-
	2月	-0.2	0.7	1.3	-11.8	1.9	-5.0	-2.7	-
	3月	0.0	1.2	1.0	-27.8	2.1	5.9	-2.2	-
	4月	0.2	0.5	0.5	-5.0	1.0	0.0	0.0	-
	5月	0.3	0.0	-1.0	4.8	-1.3	※	0.5	-
	6月	0.5	0.0	-0.2	-5.6	0.0	9.1	1.7	-
	7月	0.5	1.5	2.8	15.0	1.9	-26.7	-2.0	-
	8月	0.5	0.7	-0.3	0.0	-0.5	33.3	-0.5	-
	9月	0.3	1.4	1.3	11.1	1.1	6.7	-2.7	-
	10月	0.3	3.4	2.2	15.0	1.6	50.0	-7.4	-
	11月	0.2	0.7	0.2	-5.3	0.3	30.8	-1.6	-
	12月	0.3	0.0	1.5	-7.7	1.8	-31.6	1.1	-

第1表 就業状態別15歳以上人口 (女)

沖縄県

(単位：千人)

	分類事項 年月	15歳以上人口	労働力人口	就業状態			完全失業者	非労働力人口	完全失業率
				就業者	農業、林業				
					農業、林業	非農林業			
実	令和4年1月	627	361	349	8	341	12	266	3.3
	2月	628	358	346	6	340	12	270	3.4
	3月	627	362	353	5	348	9	265	2.5
	4月	627	360	352	6	346	8	267	2.2
	5月	627	346	334	5	330	11	281	3.2
	6月	627	343	332	6	327	10	284	2.9
	7月	627	341	327	7	320	14	286	4.1
	8月	627	349	338	6	332	11	278	3.2
	9月	628	365	355	6	349	9	263	2.5
	10月	629	360	350	6	344	10	269	2.8
	11月	629	358	348	6	342	10	271	2.8
	12月	629	366	357	5	352	8	263	2.2
数	令和5年1月	629	360	354	6	348	7	268	1.9
	2月	628	362	352	5	347	9	267	2.5
	3月	628	364	350	6	344	14	264	3.8
	4月	628	366	350	8	342	16	262	4.4
	5月	629	360	347	7	340	14	269	3.9
	6月	630	364	351	5	346	12	266	3.3
	7月	630	353	344	8	335	10	276	2.8
	8月	630	356	344	7	337	12	274	3.4
	9月	629	368	357	4	353	11	261	3.0
	10月	630	377	369	8	361	8	252	2.1
	11月	630	377	370	7	363	7	253	1.9
	12月	630	370	360	6	354	10	260	2.7
対前月増減数		0	-7	-10	-1	-9	3	7	0.8
対前月増減率		0.0	-1.9	-2.7	※	-2.5	※	2.8	-
対前年同月増減数	令和5年1月	2	-1	5	-2	7	-5	2	-1.4
	2月	0	4	6	-1	7	-3	-3	-0.9
	3月	1	2	-3	1	-4	5	-1	1.3
	4月	1	6	-2	2	-4	8	-5	2.2
	5月	2	14	13	2	10	3	-12	0.7
	6月	3	21	19	-1	19	2	-18	0.4
	7月	3	12	17	1	15	-4	-10	-1.3
	8月	3	7	6	1	5	1	-4	0.2
	9月	1	3	2	-2	4	2	-2	0.5
	10月	1	17	19	2	17	-2	-17	-0.7
	11月	1	19	22	1	21	-3	-18	-0.9
	12月	1	4	3	1	2	2	-3	0.5
対前年同月増減率	令和5年1月	0.3	-0.3	1.4	※	2.1	-41.7	0.8	-
	2月	0.0	1.1	1.7	※	2.1	-25.0	-1.1	-
	3月	0.2	0.6	-0.8	※	-1.1	※	-0.4	-
	4月	0.2	1.7	-0.6	※	-1.2	※	-1.9	-
	5月	0.3	4.0	3.9	※	3.0	27.3	-4.3	-
	6月	0.5	6.1	5.7	※	5.8	20.0	-6.3	-
	7月	0.5	3.5	5.2	※	4.7	-28.6	-3.5	-
	8月	0.5	2.0	1.8	※	1.5	9.1	-1.4	-
	9月	0.2	0.8	0.6	※	1.1	※	-0.8	-
	10月	0.2	4.7	5.4	※	4.9	-20.0	-6.3	-
	11月	0.2	5.3	6.3	※	6.1	-30.0	-6.6	-
	12月	0.2	1.1	0.8	※	0.6	※	-1.1	-

第2表 農林業・非農林業 従業上の地位別就業者数 (総数)

沖縄県

(単位：千人)

分類事項	年月	全 産 業			農 業、林 業			非 農 林 業		
		自営業主	家族従業者	雇用者	自営業主	家族従業者	雇用者	自営業主	家族従業者	雇用者
実 数	令和4年1月	78	15	663	16	6	5	62	9	658
	2月	81	15	643	15	5	4	67	10	640
	3月	76	16	650	13	3	6	63	13	644
	4月	72	14	664	16	3	7	56	11	658
	5月	81	14	643	17	3	5	64	11	638
	6月	82	16	638	15	2	7	67	14	631
	7月	82	15	614	16	4	7	66	11	608
	8月	82	15	629	15	6	5	67	9	624
	9月	79	13	659	15	4	6	64	9	654
	10月	77	12	659	15	4	7	62	8	652
	11月	77	11	657	13	3	9	64	8	649
	12月	73	15	673	10	3	5	63	11	668
	令和5年1月	71	16	674	13	5	5	58	11	669
	2月	74	12	661	11	4	6	63	9	655
	3月	70	14	661	11	3	5	59	11	656
	4月	75	17	663	15	5	8	60	12	654
	5月	83	12	649	13	4	11	70	7	639
	6月	86	10	656	13	3	6	73	8	650
	7月	86	15	638	19	4	8	68	11	630
	8月	80	16	633	14	6	8	66	9	625
	9月	83	15	660	15	3	6	68	12	654
	10月	81	15	683	15	4	11	65	10	672
	11月	75	14	680	12	4	10	64	10	670
	12月	78	12	681	9	2	7	69	10	674
対前月増減数		3	-2	1	-3	-2	-3	5	0	4
対前月増減率		4.0	-14.3	0.1	-25.0	※	-30.0	7.8	0.0	0.6
対前年 同月 増減 数	令和5年1月	-7	1	11	-3	-1	0	-4	2	11
	2月	-7	-3	18	-4	-1	2	-4	-1	15
	3月	-6	-2	11	-2	0	-1	-4	-2	12
	4月	3	3	-1	-1	2	1	4	1	-4
	5月	2	-2	6	-4	1	6	6	-4	1
	6月	4	-6	18	-2	1	-1	6	-6	19
	7月	4	0	24	3	0	1	2	0	22
	8月	-2	1	4	-1	0	3	-1	0	1
	9月	4	2	1	0	-1	0	4	3	0
	10月	4	3	24	0	0	4	3	2	20
	11月	-2	3	23	-1	1	1	0	2	21
	12月	5	-3	8	-1	-1	2	6	-1	6
対前年 同月 増減 率 %	令和5年1月	-9.0	6.7	1.7	-18.8	※	※	-6.5	※	1.7
	2月	-8.6	-20.0	2.8	-26.7	※	※	-6.0	-10.0	2.3
	3月	-7.9	-12.5	1.7	-15.4	※	※	-6.3	-15.4	1.9
	4月	4.2	21.4	-0.2	-6.3	※	※	7.1	9.1	-0.6
	5月	2.5	-14.3	0.9	-23.5	※	※	9.4	-36.4	0.2
	6月	4.9	-37.5	2.8	-13.3	※	※	9.0	-42.9	3.0
	7月	4.9	0.0	3.9	18.8	※	※	3.0	0.0	3.6
	8月	-2.4	6.7	0.6	-6.7	※	※	-1.5	※	0.2
	9月	5.1	15.4	0.2	0.0	※	※	6.3	※	0.0
	10月	5.2	25.0	3.6	0.0	※	※	4.8	※	3.1
	11月	-2.6	27.3	3.5	-7.7	※	※	0.0	※	3.2
	12月	6.8	-20.0	1.2	-10.0	※	※	9.5	-9.1	0.9

第2表 農林業・非農林業 従業上の地位別就業者数 (男)

沖縄県

(単位：千人)

分類事項	年月	全 産 業			農 業、林 業			非 農 林 業		
		自営業主	家族従業者	雇用者	自営業主	家族従業者	雇用者	自営業主	家族従業者	雇用者
実 数	令和4年1月	56	3	349	15	1	3	41	2	346
	2月	60	3	331	14	2	2	46	2	329
	3月	58	2	332	13	1	4	45	2	328
	4月	52	3	346	15	1	4	37	2	342
	5月	60	3	341	16	1	4	44	2	337
	6月	60	5	340	13	0	5	47	5	336
	7月	59	3	323	15	1	4	44	2	320
	8月	58	4	328	15	2	4	43	1	324
	9月	56	4	337	14	1	4	42	3	334
	10月	56	3	340	13	1	6	43	3	334
	11月	60	1	338	12	1	7	48	1	331
	12月	52	3	349	9	1	3	43	2	346
	令和5年1月	49	2	356	12	1	4	37	2	352
	2月	51	2	343	10	1	5	41	1	339
	3月	52	3	342	10	1	2	42	2	339
	4月	58	6	341	13	2	4	45	4	337
	5月	62	5	333	13	2	7	49	3	326
	6月	61	4	338	12	0	4	49	4	334
	7月	65	6	326	16	1	6	49	5	320
	8月	62	4	321	14	1	6	48	2	315
	9月	61	3	338	14	1	5	47	2	333
	10月	56	3	351	13	2	8	43	1	344
	11月	51	3	346	11	2	6	40	1	340
	12月	54	2	356	8	-	4	45	2	352
対前月増減数		3	-1	10	-3	-2	-2	5	1	12
対前月増減率		5.9	※	2.9	-27.3	※	※	12.5	※	3.5
対 前 年 同 月 増 減 数	令和5年1月	-7	-1	7	-3	0	1	-4	0	6
	2月	-9	-1	12	-4	0	3	-5	-1	10
	3月	-6	1	10	-3	0	-2	-3	0	11
	4月	6	3	-5	-2	1	0	8	2	-5
	5月	2	2	-8	-3	1	3	5	1	-11
	6月	1	-1	-2	-1	0	-1	2	-1	-2
	7月	6	3	3	1	0	2	5	3	0
	8月	4	0	-7	-1	-1	2	5	1	-9
	9月	5	-1	1	0	0	1	5	-1	-1
	10月	0	0	11	0	1	2	0	-2	10
	11月	-9	2	8	-1	1	-1	-8	0	9
	12月	2	-1	7	-1	-1	1	2	0	6
対 前 年 同 月 増 減 率 %	令和5年1月	-12.5	※	2.0	-20.0	※	※	-9.8	※	1.7
	2月	-15.0	※	3.6	-28.6	※	※	-10.9	※	3.0
	3月	-10.3	※	3.0	-23.1	※	※	-6.7	※	3.4
	4月	11.5	※	-1.4	-13.3	※	※	21.6	※	-1.5
	5月	3.3	※	-2.3	-18.8	※	※	11.4	※	-3.3
	6月	1.7	※	-0.6	-7.7	※	※	4.3	※	-0.6
	7月	10.2	※	0.9	6.7	※	※	11.4	※	0.0
	8月	6.9	※	-2.1	-6.7	※	※	11.6	※	-2.8
	9月	8.9	※	0.3	0.0	※	※	11.9	※	-0.3
	10月	0.0	※	3.2	0.0	※	※	0.0	※	3.0
	11月	-15.0	※	2.4	-8.3	※	※	-16.7	※	2.7
	12月	3.8	※	2.0	※	※	※	4.7	※	1.7

第2表 農林業・非農林業 従業上の地位別就業者数 (女)

沖縄県

(単位：千人)

分類事項	全 産 業			農 業、林 業			非 農 林 業			
	自営業主	家族従業者	雇用者	自営業主	家族従業者	雇用者	自営業主	家族従業者	雇用者	
年月										
実	令和4年1月	22	12	314	1	5	2	21	7	311
	2月	21	12	312	1	4	2	21	8	311
	3月	18	14	318	0	2	2	17	12	316
	4月	20	11	318	1	2	2	19	9	316
	5月	21	11	302	1	2	1	20	9	301
	6月	23	11	298	2	2	2	21	9	296
	7月	23	12	291	1	3	3	22	9	288
	8月	24	11	302	1	4	1	23	7	301
	9月	23	9	322	1	3	2	22	6	320
	10月	21	9	319	2	4	1	19	5	318
	11月	18	10	320	1	3	2	16	7	318
	12月	21	12	324	1	3	2	20	9	322
数	令和5年1月	22	13	319	1	4	1	21	9	317
	2月	23	11	318	1	3	1	22	8	316
	3月	18	12	319	1	2	2	18	9	317
	4月	17	11	322	1	3	4	16	8	317
	5月	21	7	317	-	3	4	21	5	313
	6月	25	6	317	1	3	1	24	4	316
	7月	21	10	312	3	3	2	18	6	310
	8月	19	12	312	-	5	2	19	7	309
	9月	22	12	322	1	3	1	21	10	321
	10月	24	11	332	2	2	4	23	9	328
	11月	24	11	334	1	2	4	23	9	330
	12月	24	10	325	1	2	3	23	8	322
対前月増減数	0	-1	-9	0	0	-1	0	-1	-8	
対前月増減率	0.0	-9.1	-2.7	※	※	※	0.0	※	-2.4	
対前年同月増減数	令和5年1月	0	1	5	0	-1	-1	0	2	6
	2月	2	-1	6	0	-1	-1	1	0	5
	3月	0	-2	1	1	0	0	1	-3	1
	4月	-3	0	4	0	1	2	-3	-1	1
	5月	0	-4	15	-1	1	3	1	-4	12
	6月	2	-5	19	-1	1	-1	3	-5	20
	7月	-2	-2	21	2	0	-1	-4	-3	22
	8月	-5	1	10	-1	1	1	-4	0	8
	9月	-1	3	0	0	0	-1	-1	4	1
	10月	3	2	13	0	-2	3	4	4	10
	11月	6	1	14	0	-1	2	7	2	12
	12月	3	-2	1	0	-1	1	3	-1	0
対前年同月増減率	令和5年1月	0.0	8.3	1.6	※	※	※	0.0	※	1.9
	2月	9.5	-8.3	1.9	※	※	※	4.8	※	1.6
	3月	0.0	-14.3	0.3	※	※	※	5.9	-25.0	0.3
	4月	-15.0	0.0	1.3	※	※	※	-15.8	※	0.3
	5月	0.0	-36.4	5.0	※	※	※	5.0	※	4.0
	6月	8.7	-45.5	6.4	※	※	※	14.3	※	6.8
	7月	-8.7	-16.7	7.2	※	※	※	-18.2	※	7.6
	8月	-20.8	9.1	3.3	※	※	※	-17.4	※	2.7
	9月	-4.3	※	0.0	※	※	※	-4.5	※	0.3
	10月	14.3	※	4.1	※	※	※	21.1	※	3.1
	11月	33.3	10.0	4.4	※	※	※	43.8	※	3.8
	12月	14.3	-16.7	0.3	※	※	※	15.0	※	0.0

第3表 非農林業における産業別就業者数 (総数)

沖縄県

(単位：千人)

	分類事項 年月	非農林業	漁業	鉱業、採石業、 砂利採取業	建設業	製造業	熱供給・ガス水道業	電気・ガス	情報通信業	運輸業、郵便業	卸売業、小売業	金融業、保険業	物品賃貸業	不動産業、 技術サービス業	学術研究、専門・ 技術サービス業	飲食サービス業	宿泊業、 業、娯楽業	生活関連サービス業	教育、学習支援業	医療、福祉	複合サービス業	サービス業（他に分類されないもの）	公務（他に分類されるものを除く）		
																								令和4年1月	2月
実数	令和4年1月	731	2	-	62	37	3	23	43	116	10	16	16	29	65	31	45	124	5	70	42				
	2月	717	4	0	58	36	2	11	39	107	8	18	27	69	33	48	128	3	72	46					
	3月	726	4	0	67	31	4	11	33	105	12	15	27	71	31	45	132	3	76	44					
	4月	731	2	-	80	30	3	22	33	93	17	16	27	64	26	48	133	7	75	43					
	5月	713	3	1	70	37	3	20	31	94	19	18	26	62	27	52	131	8	63	40					
	6月	715	3	1	74	36	4	17	32	113	15	15	27	58	25	43	127	5	65	49					
	7月	688	3	-	64	36	4	23	27	113	13	16	20	59	22	41	116	6	63	53					
	8月	702	3	-	61	32	3	24	25	106	18	15	21	67	28	51	117	7	65	49					
	9月	729	3	-	68	30	4	28	32	107	17	16	26	63	31	53	123	5	72	48					
	10月	727	2	-	73	33	5	27	29	112	15	17	31	59	28	49	117	4	65	53					
	11月	724	2	-	74	33	5	25	35	105	16	20	27	63	28	51	121	3	62	48					
	12月	746	2	-	73	40	3	20	39	115	15	18	30	68	34	45	125	3	59	46					
	数	令和5年1月	743	2	-	73	31	4	22	35	113	13	22	32	76	31	43	115	5	66	49				
		2月	733	3	0	69	27	5	14	35	109	13	20	26	87	27	49	115	4	69	46				
		3月	730	4	0	77	32	6	13	31	111	14	17	22	70	31	43	125	4	76	42				
		4月	730	1	-	78	33	5	19	29	111	15	11	22	72	25	45	128	5	74	46				
		5月	719	3	-	67	31	5	17	30	109	15	14	25	61	34	49	122	5	60	59				
		6月	736	4	1	67	34	4	19	37	116	11	20	24	59	35	47	116	4	74	51				
		7月	711	4	1	59	32	4	19	30	108	10	14	35	75	34	50	110	3	73	40				
		8月	704	4	-	57	32	5	22	21	103	15	17	35	77	28	43	116	6	74	40				
		9月	737	2	-	64	34	5	24	28	112	15	22	27	80	29	44	113	5	79	44				
		10月	750	1	0	65	35	2	22	26	107	11	24	29	90	38	48	121	3	64	56				
		11月	746	2	1	61	36	2	25	24	104	11	18	34	84	36	50	125	4	65	54				
		12月	755	1	0	66	40	5	26	32	103	16	17	29	72	41	51	117	6	80	47				
対前月増減数			9	-1	-1	5	4	3	1	8	-1	5	-1	-5	-12	5	1	-8	2	15	-7				
対前月増減率		1.2	※	※	8.2	11.1	※	4.0	33.3	-1.0	45.5	-5.6	-14.7	-14.3	13.9	2.0	-6.4	※	23.1	-13.0					
対前年同月増減数	令和5年1月	12	0	-	11	-6	1	-1	-8	-3	3	6	3	11	0	-2	-9	0	-4	7					
	2月	16	-1	0	11	-9	3	3	-4	2	5	2	-1	18	-6	1	-13	1	-3	0					
	3月	4	0	0	10	1	2	2	-2	6	2	2	-5	-1	0	-2	-7	1	0	-2					
	4月	-1	-1	-	-2	3	2	-3	-4	18	-2	-5	-5	8	-1	-3	-5	-2	-1	3					
	5月	6	0	-1	-3	-6	2	-3	-1	15	-4	-4	-1	-1	7	-3	-9	-3	-3	19					
	6月	21	1	0	-7	-2	0	2	5	3	-4	5	-3	1	10	4	-11	-1	9	2					
	7月	23	1	1	-5	-4	0	-4	3	-5	-3	-2	15	16	12	9	-6	-3	10	-13					
	8月	2	1	-	-4	0	2	-2	-4	-3	-3	2	14	10	0	-8	-1	-1	9	-9					
	9月	8	-1	-	-4	4	1	-4	-4	5	-2	6	1	17	-2	-9	-10	0	7	-4					
	10月	23	-1	0	-8	2	-3	-5	-3	-5	-4	7	-2	31	10	-1	4	-1	-1	3					
	11月	22	0	1	-13	3	-3	0	-11	-1	-5	-2	7	21	8	-1	4	1	3	6					
	12月	9	-1	0	-7	0	2	6	-7	-12	1	-1	-1	4	7	6	-8	3	21	1					
	対前年同月増減率	令和5年1月	1.6	※	※	17.7	-16.2	※	-4.3	-18.6	-2.6	30.0	37.5	10.3	16.9	0.0	-4.4	-7.3	※	-5.7	16.7				
2月		2.2	※	※	19.0	-25.0	※	27.3	-10.3	1.9	※	11.1	-3.7	26.1	-18.2	2.1	-10.2	※	-4.2	0.0					
3月		0.6	※	※	14.9	3.2	※	18.2	-6.1	5.7	16.7	13.3	-18.5	-1.4	0.0	-4.4	-5.3	※	0.0	-4.5					
4月		-0.1	※	※	-2.5	10.0	※	-13.6	-12.1	19.4	-11.8	-31.3	-18.5	12.5	-3.8	-6.3	-3.8	※	-1.3	7.0					
5月		0.8	※	※	-4.3	-16.2	※	-15.0	-3.2	16.0	-21.1	-22.2	-3.8	-1.6	25.9	-5.8	-6.9	※	-4.8	47.5					
6月		2.9	※	※	-9.5	-5.6	※	11.8	15.6	2.7	-26.7	33.3	-11.1	1.7	40.0	9.3	-8.7	※	13.8	4.1					
7月		3.3	※	※	-7.8	-11.1	※	-17.4	11.1	-4.4	-23.1	-12.5	75.0	27.1	54.5	22.0	-5.2	※	15.9	-24.5					
8月		0.3	※	※	-6.6	0.0	※	-8.3	-16.0	-2.8	-16.7	13.3	66.7	14.9	0.0	-15.7	-0.9	※	13.8	-18.4					
9月		1.1	※	※	-5.9	13.3	※	-14.3	-12.5	4.7	-11.8	37.5	3.8	27.0	-6.5	-17.0	-8.1	※	9.7	-8.3					
10月		3.2	※	※	-11.0	6.1	※	-18.5	-10.3	-4.5	-26.7	41.2	-6.5	52.5	35.7	-2.0	3.4	※	-1.5	5.7					
11月		3.0	※	※	-17.6	9.1	※	0.0	-31.4	-1.0	-31.3	-10.0	25.9	33.3	28.6	-2.0	3.3	※	4.8	12.5					
12月		1.2	※	※	-9.6	0.0	※	30.0	-17.9	-10.4	6.7	-5.6	-3.3	5.9	20.6	13.3	-6.4	※	35.6	2.2					

第3表 非農林業における産業別就業者数 (男)

沖縄県

(単位：千人)

	分類事項 年月	非農林業	漁業	鉱業、採石業、砂利採取業	建設業	製造業	熱供給・ガス水道業	電気・ガス	情報通信業	運輸業、郵便業	卸売業、小売業	金融業、保険業	物品賃貸業	不動産業、技術サービス業	学術研究、専門・技術サービス業	飲食サービス業	宿泊業、業、娯楽業	生活関連サービス	教育、学習支援業	医療、福祉	複合サービス業	類されないもの	サービス業(他に分類されるものを除く)	公務(他に分類されるものを除く)
実	令和4年1月	390	2	-	53	24	2	14	34	58	4	11	16	25	15	17	33	4	46	29				
	2月	378	4	0	50	22	2	6	31	52	4	11	15	29	17	18	35	2	45	30				
	3月	378	4	0	59	19	3	9	27	49	5	10	14	30	16	19	35	2	40	29				
	4月	384	2	-	69	22	2	15	24	42	8	12	14	28	13	21	33	4	38	31				
	5月	384	3	1	61	25	3	13	23	46	8	12	17	30	12	20	34	5	37	29				
	6月	389	3	1	66	24	4	12	25	55	7	8	18	26	13	16	35	3	39	33				
	7月	368	2	-	56	23	4	15	22	51	7	10	11	28	10	14	33	4	38	33				
	8月	369	3	-	52	20	3	14	21	44	7	10	13	31	13	21	36	4	41	32				
	9月	380	2	-	56	19	3	18	24	43	5	9	17	27	13	24	36	3	44	34				
	10月	383	2	-	61	21	5	17	21	49	6	9	21	29	13	19	32	3	39	32				
	11月	382	2	-	64	19	5	15	23	51	8	14	19	24	16	18	36	2	34	28				
	12月	394	2	-	64	26	2	13	28	56	6	12	17	25	16	15	38	1	33	32				
数	令和5年1月	395	1	-	63	20	4	12	28	57	4	14	19	25	13	17	34	2	39	35				
	2月	385	3	0	60	17	4	9	30	51	5	12	17	29	11	19	35	2	42	31				
	3月	386	4	0	65	19	4	8	24	46	7	10	14	28	13	20	39	3	46	30				
	4月	388	1	-	67	21	3	12	22	52	9	7	14	27	10	19	37	2	44	33				
	5月	379	3	-	57	20	5	11	25	48	7	6	17	26	14	19	35	3	39	39				
	6月	389	4	1	57	21	4	13	27	53	4	9	16	29	17	17	30	3	45	34				
	7月	375	4	1	51	20	3	14	23	54	5	8	21	32	16	17	29	1	44	27				
	8月	367	4	-	50	18	3	13	17	50	6	9	22	32	13	14	33	4	45	26				
	9月	384	2	-	56	19	3	15	20	50	4	12	18	36	12	17	31	2	51	31				
	10月	389	1	0	57	21	2	15	18	53	3	12	19	42	17	19	32	2	38	38				
	11月	383	1	1	49	23	2	18	18	58	4	10	23	31	19	20	30	2	32	36				
	12月	401	0	0	54	25	5	18	26	54	6	11	18	30	19	22	28	4	45	34				
	対前月増減数	18	-1	-1	5	2	3	0	8	-4	2	1	-5	-1	0	2	-2	2	13	-2				
	対前月増減率	4.7	※	※	10.2	8.7	※	0.0	44.4	-6.9	※	10.0	-21.7	-3.2	0.0	10.0	-6.7	※	40.6	-5.6				
対前年同月増減数	令和5年1月	5	-1	-	10	-4	2	-2	-6	-1	0	3	3	0	-2	0	1	-2	-7	6				
	2月	7	-1	0	10	-5	2	3	-1	-1	1	1	2	0	-6	1	0	0	-3	1				
	3月	8	0	0	6	0	1	-1	-3	-3	2	0	0	-2	-3	1	4	1	6	1				
	4月	4	-1	-	-2	-1	1	-3	-2	10	1	-5	0	-1	-3	-2	4	-2	6	2				
	5月	-5	0	-1	-4	-5	2	-2	2	2	-1	-6	0	-4	2	-1	1	-2	2	10				
	6月	0	1	0	-9	-3	0	1	2	-2	-3	1	-2	3	4	1	-5	0	6	1				
	7月	7	2	1	-5	-3	-1	-1	1	3	-2	-2	10	4	6	3	-4	-3	6	-6				
	8月	-2	1	-	-2	-2	0	-1	-4	6	-1	-1	9	1	0	-7	-3	0	4	-6				
	9月	4	0	-	0	0	0	-3	-4	7	-1	3	1	9	-1	-7	-5	-1	7	-3				
	10月	6	-1	0	-4	0	-3	-2	-3	4	-3	3	-2	13	4	0	0	-1	-1	6				
	11月	1	-1	1	-15	4	-3	3	-5	7	-4	-4	4	7	3	2	-6	0	-2	8				
	12月	7	-2	0	-10	-1	3	5	-2	-2	0	-1	1	5	3	7	-10	3	12	2				
対前年同月増減率	令和5年1月	1.3	※	※	18.9	-16.7	※	-14.3	-17.6	-1.7	※	27.3	18.8	0.0	-13.3	0.0	3.0	※	-15.2	20.7				
	2月	1.9	※	※	20.0	-22.7	※	※	-3.2	-1.9	※	9.1	13.3	0.0	-35.3	5.6	0.0	※	-6.7	3.3				
	3月	2.1	※	※	10.2	0.0	※	※	-11.1	-6.1	※	0.0	0.0	-6.7	-18.8	5.3	11.4	※	15.0	3.4				
	4月	1.0	※	※	-2.9	-4.5	※	-20.0	-8.3	23.8	※	-41.7	0.0	-3.6	-23.1	-9.5	12.1	※	15.8	6.5				
	5月	-1.3	※	※	-6.6	-20.0	※	-15.4	8.7	4.3	※	-50.0	0.0	-13.3	16.7	-5.0	2.9	※	5.4	34.5				
	6月	0.0	※	※	-13.6	-12.5	※	8.3	8.0	-3.6	※	※	-11.1	11.5	30.8	6.3	-14.3	※	15.4	3.0				
	7月	1.9	※	※	-8.9	-13.0	※	-6.7	4.5	5.9	※	-20.0	90.9	14.3	60.0	21.4	-12.1	※	15.8	-18.2				
	8月	-0.5	※	※	-3.8	-10.0	※	-7.1	-19.0	13.6	※	-10.0	69.2	3.2	0.0	-33.3	-8.3	※	9.8	-18.8				
	9月	1.1	※	※	0.0	0.0	※	-16.7	-16.7	16.3	※	※	5.9	33.3	-7.7	-29.2	-13.9	※	15.9	-8.8				
	10月	1.6	※	※	-6.6	0.0	※	-11.8	-14.3	8.2	※	※	-9.5	44.8	30.8	0.0	0.0	※	-2.6	18.8				
	11月	0.3	※	※	-23.4	21.1	※	20.0	-21.7	13.7	※	-28.6	21.1	29.2	18.8	11.1	-16.7	※	-5.9	28.6				
	12月	1.8	※	※	-15.6	-3.8	※	38.5	-7.1	-3.6	※	-8.3	5.9	20.0	18.8	46.7	-26.3	※	36.4	6.3				

第3表 非農林業における産業別就業者数 (女)

沖縄県

(単位：千人)

	分類事項 年月	非農林業	漁業	鉱業、採石業、砂利採取業	建設業	製造業	電気・ガス・熱供給・水道業	情報通信業	運輸業、郵便業	卸売業、小売業	金融業、保険業	物品賃貸業	不動産業、技術サービス業	学術研究、専門・技術サービス業	飲食サービス業	宿泊業、業、娯楽業	生活関連サービス	教育、学習支援業	医療、福祉	複合サービス業	サービス業(他に分類されないもの)	公務(他に分類されるものを除く)
	2月	340	-	-	8	14	-	6	8	55	4	6	12	40	16	30	92	1	27	16		
	3月	348	-	-	8	12	1	2	7	56	7	5	13	41	15	26	97	1	36	15		
	4月	346	-	-	11	9	1	7	9	51	9	4	13	36	13	27	100	3	37	12		
	5月	330	1	-	9	12	-	7	8	48	10	6	10	32	14	31	97	3	26	12		
	6月	327	0	-	8	12	-	6	7	59	8	7	9	32	12	27	92	2	26	16		
	7月	320	0	-	8	13	-	8	5	62	6	6	9	31	12	27	83	2	24	20		
	8月	332	0	-	10	12	1	10	4	62	11	5	8	36	15	31	81	2	24	17		
	9月	349	1	-	12	11	1	10	8	64	11	7	8	36	17	29	87	2	28	15		
	10月	344	1	-	12	12	0	10	8	62	9	8	11	30	15	30	85	1	26	21		
	11月	342	0	-	10	13	-	10	12	54	8	6	8	38	12	33	85	1	28	19		
	12月	352	0	-	9	15	0	8	11	60	9	6	13	43	18	29	86	2	25	14		
数	令和5年1月	348	0	-	10	11	0	10	7	56	9	7	13	51	18	26	81	3	27	14		
	2月	347	0	-	9	9	0	5	5	58	9	8	8	58	17	31	80	2	27	14		
	3月	344	1	-	11	14	1	5	7	65	8	7	8	42	18	24	86	1	30	12		
	4月	342	-	-	11	13	2	6	6	58	7	4	9	45	15	26	91	3	30	12		
	5月	340	-	-	10	11	1	6	5	61	9	8	8	35	19	30	87	3	21	19		
	6月	346	-	-	10	13	-	6	10	63	7	10	9	31	18	30	87	0	29	17		
	7月	335	0	-	7	12	1	5	8	54	5	7	14	44	18	32	81	2	29	13		
	8月	337	-	-	6	14	1	8	4	53	9	7	13	45	15	29	82	2	29	14		
	9月	353	-	-	8	15	2	9	8	62	11	10	9	44	17	27	82	3	28	13		
	10月	361	-	-	8	14	1	8	8	54	8	12	9	49	21	30	89	2	26	18		
	11月	363	0	-	12	14	-	7	6	46	7	9	11	53	17	30	95	2	33	18		
	12月	354	0	-	13	15	0	8	5	49	10	7	12	42	22	29	89	2	35	13		
	対前月増減数	-9	0	-	1	1	0	1	-1	3	3	-2	1	-11	5	-1	-6	0	2	-5		
	対前月増減率	-2.5	※	※	8.3	7.1	※	※	※	6.5	※	※	9.1	-20.8	29.4	-3.3	-6.3	※	6.1	-27.8		
対前年同月増減数	令和5年1月	7	0	-	1	-2	-1	1	-2	-2	3	2	0	11	2	-2	-10	2	3	1		
	2月	7	0	-	1	-5	0	-1	-3	3	5	2	-4	18	1	1	-12	1	0	-2		
	3月	-4	1	-	3	2	0	3	0	9	1	2	-5	1	3	-2	-11	0	-6	-3		
	4月	-4	-	-	0	4	1	-1	-3	7	-2	0	-4	9	2	-1	-9	0	-7	0		
	5月	10	-1	-	1	-1	1	-1	-3	13	-1	2	-2	3	5	-1	-10	0	-5	7		
	6月	19	0	-	2	1	-	0	3	4	-1	3	0	-1	6	3	-5	-2	3	1		
	7月	15	0	-	-1	-1	1	-3	3	-8	-1	1	5	13	6	5	-2	0	5	-7		
	8月	5	0	-	-4	2	0	-2	0	-9	-2	2	5	9	0	-2	1	0	5	-3		
	9月	4	-1	-	-4	4	1	-1	0	-2	0	3	1	8	0	-2	-5	1	0	-2		
	10月	17	-1	-	-4	2	1	-2	0	-8	-1	4	-2	19	6	0	4	1	0	-3		
	11月	21	0	-	2	1	-	-3	-6	-8	-1	3	3	15	5	-3	10	1	5	-1		
	12月	2	0	-	4	0	0	0	-6	-11	1	1	-1	-1	4	0	3	0	10	-1		
対前年同月増減率	令和5年1月	2.1	※	※	※	-15.4	※	※	※	-3.4	※	※	0.0	27.5	12.5	-7.1	-11.0	※	12.5	7.7		
	2月	2.1	※	※	※	-35.7	※	※	※	5.5	※	※	-33.3	45.0	6.3	3.3	-13.0	※	0.0	-12.5		
	3月	-1.1	※	※	※	16.7	※	※	※	16.1	※	※	-38.5	2.4	20.0	-7.7	-11.3	※	-16.7	-20.0		
	4月	-1.2	※	※	0.0	※	※	※	※	13.7	※	※	-30.8	25.0	15.4	-3.7	-9.0	※	-18.9	0.0		
	5月	3.0	※	※	※	-8.3	※	※	※	27.1	-10.0	※	-20.0	9.4	35.7	-3.2	-10.3	※	-19.2	58.3		
	6月	5.8	※	※	※	8.3	※	※	※	6.8	※	※	※	-3.1	50.0	11.1	-5.4	※	11.5	6.3		
	7月	4.7	※	※	※	-7.7	※	※	※	-12.9	※	※	※	41.9	50.0	18.5	-2.4	※	20.8	-35.0		
	8月	1.5	※	※	-40.0	16.7	※	-20.0	※	-14.5	-18.2	※	※	25.0	0.0	-6.5	1.2	※	20.8	-17.6		
	9月	1.1	※	※	-33.3	36.4	※	-10.0	※	-3.1	0.0	※	※	22.2	0.0	-6.9	-5.7	※	0.0	-13.3		
	10月	4.9	※	※	-33.3	16.7	※	-20.0	※	-12.9	※	※	※	-18.2	63.3	40.0	0.0	4.7	※	0.0	-14.3	
	11月	6.1	※	※	20.0	7.7	※	-30.0	-50.0	-14.8	※	※	※	39.5	41.7	-9.1	11.8	※	17.9	-5.3		
	12月	0.6	※	※	※	0.0	※	※	-54.5	-18.3	※	※	※	-7.7	-2.3	22.2	0.0	3.5	※	40.0	-7.1	

第4表 職業別就業者数 (総数)

沖縄県

(単位：千人)

	分類事項 年月	管理的職業	技専 術的 職業	事 務	販 売	サー ビス 職業	保安 職業	農林 漁業	生産 工程	機輸 械送 運 転	採建 掘設	包清運 装掃搬 等
実	令和4年1月	15	142	144	93	119	22	31	58	28	35	66
	2月	12	140	145	83	120	24	29	56	26	35	63
	3月	10	136	147	80	126	23	27	55	27	47	57
	4月	12	149	151	71	112	25	27	54	30	52	59
	5月	15	144	144	72	114	19	30	66	28	42	60
	6月	15	133	139	79	116	22	28	64	26	50	63
	7月	13	135	143	79	101	21	26	59	25	42	63
	8月	11	145	147	78	110	21	30	56	25	37	61
	9月	14	148	158	82	117	21	30	54	25	40	61
	10月	15	149	164	92	106	23	29	52	21	41	55
	11月	14	143	166	86	116	22	29	44	25	45	50
	12月	15	135	155	94	122	23	23	54	28	48	59
数	令和5年1月	13	136	149	92	120	27	26	50	30	42	71
	2月	12	137	145	83	125	26	25	48	29	40	71
	3月	14	137	144	81	120	23	23	60	28	47	63
	4月	10	143	142	70	122	26	27	61	31	53	62
	5月	12	142	142	75	108	25	34	60	34	44	59
	6月	14	130	153	90	109	20	30	62	30	44	66
	7月	12	134	144	82	124	17	36	61	23	43	56
	8月	12	140	147	72	124	21	31	59	22	37	58
	9月	17	139	158	84	126	23	27	55	24	40	59
	10月	20	154	159	82	138	23	33	49	28	35	55
	11月	25	153	168	70	121	23	28	56	25	31	65
	12月	19	140	168	76	120	23	18	60	29	45	70
	対前月増減数	-6	-13	0	6	-1	0	-10	4	4	14	5
	対前月増減率	-24.0	-8.5	0.0	8.6	-0.8	0.0	-35.7	7.1	16.0	45.2	7.7
対前年 同月 増減 数	令和5年1月	-2	-6	5	-1	1	5	-5	-8	2	7	5
	2月	0	-3	0	0	5	2	-4	-8	3	5	8
	3月	4	1	-3	1	-6	0	-4	5	1	0	6
	4月	-2	-6	-9	-1	10	1	0	7	1	1	3
	5月	-3	-2	-2	3	-6	6	4	-6	6	2	-1
	6月	-1	-3	14	11	-7	-2	2	-2	4	-6	3
	7月	-1	-1	1	3	23	-4	10	2	-2	1	-7
	8月	1	-5	0	-6	14	0	1	3	-3	0	-3
	9月	3	-9	0	2	9	2	-3	1	-1	0	-2
	10月	5	5	-5	-10	32	0	4	-3	7	-6	0
	11月	11	10	2	-16	5	1	-1	12	0	-14	15
	12月	4	5	13	-18	-2	0	-5	6	1	-3	11
対前年 同月 増減 率 %	令和5年1月	-13.3	-4.2	3.5	-1.1	0.8	22.7	-16.1	-13.8	7.1	20.0	7.6
	2月	0.0	-2.1	0.0	0.0	4.2	8.3	-13.8	-14.3	11.5	14.3	12.7
	3月	40.0	0.7	-2.0	1.3	-4.8	0.0	-14.8	9.1	3.7	0.0	10.5
	4月	-16.7	-4.0	-6.0	-1.4	8.9	4.0	0.0	13.0	3.3	1.9	5.1
	5月	-20.0	-1.4	-1.4	4.2	-5.3	31.6	13.3	-9.1	21.4	4.8	-1.7
	6月	-6.7	-2.3	10.1	13.9	-6.0	-9.1	7.1	-3.1	15.4	-12.0	4.8
	7月	-7.7	-0.7	0.7	3.8	22.8	-19.0	38.5	3.4	-8.0	2.4	-11.1
	8月	9.1	-3.4	0.0	-7.7	12.7	0.0	3.3	5.4	-12.0	0.0	-4.9
	9月	21.4	-6.1	0.0	2.4	7.7	9.5	-10.0	1.9	-4.0	0.0	-3.3
	10月	33.3	3.4	-3.0	-10.9	30.2	0.0	13.8	-5.8	33.3	-14.6	0.0
	11月	78.6	7.0	1.2	-18.6	4.3	4.5	-3.4	27.3	0.0	-31.1	30.0
	12月	26.7	3.7	8.4	-19.1	-1.6	0.0	-21.7	11.1	3.6	-6.3	18.6

第4表 職業別就業者数 (男)

沖縄県

(単位：千人)

	分類事項 年月	管理的職業	技専門的職業	事務	販売	サービス職業	保安職業	農林漁業	生産工程	機輸 械送 運 轉	採建 掘設	包清運 装掃搬 等
	2月	9	57	50	45	46	23	22	39	26	35	39
	3月	8	57	52	39	48	23	22	34	26	46	33
	4月	9	64	53	35	43	25	22	36	28	51	30
	5月	13	61	52	40	44	18	24	45	27	41	35
	6月	12	57	56	41	42	20	22	41	24	50	39
	7月	10	63	52	40	37	18	22	40	24	42	37
	8月	10	71	54	34	41	19	25	38	23	37	34
	9月	12	74	55	38	43	20	23	38	24	39	32
	10月	15	71	53	50	38	21	22	35	21	41	32
	11月	12	65	55	50	45	20	23	29	24	45	27
	12月	12	57	53	47	47	22	17	39	27	48	33
数	令和5年1月	11	60	50	53	44	26	20	34	29	42	36
	2月	10	61	52	44	46	24	19	30	29	40	36
	3月	12	62	54	33	47	22	17	40	26	46	35
	4月	9	63	51	34	45	25	20	42	29	52	32
	5月	10	60	53	38	39	23	28	37	33	42	33
	6月	12	54	59	43	42	19	25	38	28	42	37
	7月	10	61	52	41	48	17	28	41	22	41	32
	8月	10	68	51	37	44	19	25	40	21	37	33
	9月	14	67	56	40	45	22	23	36	23	38	33
	10月	17	72	58	42	55	22	25	33	25	34	28
	11月	20	73	57	40	46	21	21	38	23	30	30
	12月	16	65	56	43	46	20	12	44	28	44	36
	対前月増減数	-4	-8	-1	3	0	-1	-9	6	5	14	6
	対前月増減率	-20.0	-11.0	-1.8	7.5	0.0	-4.8	-42.9	15.8	21.7	46.7	20.0
対前年同月増減数	令和5年1月	-1	-3	5	1	0	6	-4	-9	3	8	-6
	2月	1	4	2	-1	0	1	-3	-9	3	5	-3
	3月	4	5	2	-6	-1	-1	-5	6	0	0	2
	4月	0	-1	-2	-1	2	0	-2	6	1	1	2
	5月	-3	-1	1	-2	-5	5	4	-8	6	1	-2
	6月	0	-3	3	2	0	-1	3	-3	4	-8	-2
	7月	0	-2	0	1	11	-1	6	1	-2	-1	-5
	8月	0	-3	-3	3	3	0	0	2	-2	0	-1
	9月	2	-7	1	2	2	2	0	-2	-1	-1	1
	10月	2	1	5	-8	17	1	3	-2	4	-7	-4
	11月	8	8	2	-10	1	1	-2	9	-1	-15	3
	12月	4	8	3	-4	-1	-2	-5	5	1	-4	3
対前年同月増減率	令和5年1月	-8.3	-4.8	11.1	1.9	0.0	30.0	-16.7	-20.9	11.5	23.5	-14.3
	2月	※	7.0	4.0	-2.2	0.0	4.3	-13.6	-23.1	11.5	14.3	-7.7
	3月	※	8.8	3.8	-15.4	-2.1	-4.3	-22.7	17.6	0.0	0.0	6.1
	4月	※	-1.6	-3.8	-2.9	4.7	0.0	-9.1	16.7	3.6	2.0	6.7
	5月	-23.1	-1.6	1.9	-5.0	-11.4	27.8	16.7	-17.8	22.2	2.4	-5.7
	6月	0.0	-5.3	5.4	4.9	0.0	-5.0	13.6	-7.3	16.7	-16.0	-5.1
	7月	0.0	-3.2	0.0	2.5	29.7	-5.6	27.3	2.5	-8.3	-2.4	-13.5
	8月	0.0	-4.2	-5.6	8.8	7.3	0.0	0.0	5.3	-8.7	0.0	-2.9
	9月	16.7	-9.5	1.8	5.3	4.7	10.0	0.0	-5.3	-4.2	-2.6	3.1
	10月	13.3	1.4	9.4	-16.0	44.7	4.8	13.6	-5.7	19.0	-17.1	-12.5
	11月	66.7	12.3	3.6	-20.0	2.2	5.0	-8.7	31.0	-4.2	-33.3	11.1
%	12月	33.3	14.0	5.7	-8.5	-2.1	-9.1	-29.4	12.8	3.7	-8.3	9.1

第4表 職業別就業者数 (女)

沖縄県

(単位：千人)

	分類事項 年月	管理的職業	技専 術的 職業	事 務	販 売	サー ビス 職業	保安 職業	農林 漁業	生産 工程	機輸 械送 運 転	採建 掘設	包清運 装掃搬 等
実 数	令和4年1月	3	78	99	41	75	1	7	15	2	1	24
	2月	3	82	95	38	74	1	6	17	0	1	24
	3月	2	79	96	41	78	0	5	21	1	1	25
	4月	3	85	98	36	70	0	6	18	1	1	29
	5月	1	83	92	31	71	1	6	21	1	1	25
	6月	3	75	82	37	74	2	6	23	2	0	24
	7月	3	73	91	40	64	2	5	19	1	-	26
	8月	1	74	93	43	69	2	5	18	1	1	27
	9月	2	74	104	44	74	1	7	17	1	1	29
	10月	1	78	111	42	68	1	7	17	0	1	23
	11月	1	78	111	36	71	1	7	15	1	1	23
	12月	3	78	101	47	75	1	6	15	1	1	26
数	令和5年1月	2	76	98	39	77	1	6	16	1	-	35
	2月	2	75	93	38	79	2	6	17	0	1	35
	3月	1	76	91	48	73	1	5	20	1	1	28
	4月	0	81	91	36	77	2	7	20	2	1	30
	5月	2	81	90	37	69	2	7	23	2	1	27
	6月	2	75	94	47	67	1	5	23	2	2	28
	7月	2	73	92	41	76	0	8	20	1	2	24
	8月	2	72	97	35	80	1	7	20	1	1	25
	9月	2	71	102	44	81	1	5	19	1	1	26
	10月	3	82	101	40	83	1	8	17	3	1	27
	11月	5	80	111	29	75	2	8	19	2	1	35
	12月	3	75	112	33	74	3	6	16	1	1	33
	対前月増減数	-2	-5	1	4	-1	1	-2	-3	-1	0	-2
	対前月増減率	※	-6.3	0.9	13.8	-1.3	※	※	-15.8	※	※	-5.7
対 前 年 同 月 増 減 数	令和5年1月	-1	-2	-1	-2	2	0	-1	1	-1	-1	11
	2月	-1	-7	-2	0	5	1	0	0	0	0	11
	3月	-1	-3	-5	7	-5	1	0	-1	0	0	3
	4月	-3	-4	-7	0	7	2	1	2	1	0	1
	5月	1	-2	-2	6	-2	1	1	2	1	0	2
	6月	-1	0	12	10	-7	-1	-1	0	0	2	4
	7月	-1	0	1	1	12	-2	3	1	0	2	-2
	8月	1	-2	4	-8	11	-1	2	2	0	0	-2
	9月	0	-3	-2	0	7	0	-2	2	0	0	-3
	10月	2	4	-10	-2	15	0	1	0	3	0	4
	11月	4	2	0	-7	4	1	1	4	1	0	12
	12月	0	-3	11	-14	-1	2	0	1	0	0	7
対 前 年 同 月 増 減 率 %	令和5年1月	※	-2.6	-1.0	-4.9	2.7	※	※	6.7	※	※	45.8
	2月	※	-8.5	-2.1	0.0	6.8	※	※	0.0	※	※	45.8
	3月	※	-3.8	-5.2	17.1	-6.4	※	※	-4.8	※	※	12.0
	4月	※	-4.7	-7.1	0.0	10.0	※	※	11.1	※	※	3.4
	5月	※	-2.4	-2.2	19.4	-2.8	※	※	9.5	※	※	8.0
	6月	※	0.0	14.6	27.0	-9.5	※	※	0.0	※	※	16.7
	7月	※	0.0	1.1	2.5	18.8	※	※	5.3	※	※	-7.7
	8月	※	-2.7	4.3	-18.6	15.9	※	※	11.1	※	※	-7.4
	9月	※	-4.1	-1.9	0.0	9.5	※	※	11.8	※	※	-10.3
	10月	※	5.1	-9.0	-4.8	22.1	※	※	0.0	※	※	17.4
	11月	※	2.6	0.0	-19.4	5.6	※	※	26.7	※	※	52.2
	12月	※	-3.8	10.9	-29.8	-1.3	※	※	6.7	※	※	26.9

第5表 就業者の推移（総数）

沖縄県

（単位：千人）

	平成 25年	26年	27年	28年	29年	30年	31年	令和 2年	3年	4年	5年
1月	637	661	644	667	692	695	726	737	730	759	766
2月	640	649	648	684	693	703	735	746	737	741	753
3月	629	644	659	683	688	721	726	727	718	748	749
4月	622	631	668	668	689	721	715	714	735	757	757
5月	630	627	666	674	690	702	717	718	724	739	747
6月	641	651	674	679	692	695	719	718	718	739	757
7月	646	645	664	667	694	698	732	725	720	714	742
8月	648	635	662	671	682	702	724	727	730	728	732
9月	640	631	665	680	677	688	722	726	730	754	761
10月	657	654	674	692	689	700	732	720	727	753	781
11月	661	658	676	685	704	732	731	735	740	749	772
12月	659	654	666	699	706	725	731	734	748	764	774
年平均	642	645	664	679	691	707	726	727	730	745	758

第5表 就業者の推移（男）

沖縄県

（単位：千人）

	平成 25年	26年	27年	28年	29年	30年	31年	令和 2年	3年	4年	5年
1月	357	373	368	379	381	382	405	405	402	410	412
2月	358	360	363	381	379	382	401	409	406	395	400
3月	352	354	358	374	381	395	393	396	389	395	399
4月	349	350	366	367	380	391	387	384	389	405	407
5月	351	344	363	369	382	380	391	385	389	405	401
6月	356	358	363	364	376	372	388	385	389	407	406
7月	358	359	357	351	373	380	392	394	386	387	398
8月	362	356	361	363	377	384	395	397	397	390	389
9月	355	356	370	374	373	371	396	393	399	399	404
10月	365	366	370	380	379	375	395	391	395	403	412
11月	369	365	372	377	382	394	396	395	396	401	402
12月	370	366	373	385	391	406	399	399	404	407	413
年平均	358	359	365	372	380	384	395	394	395	400	404

第5表 就業者の推移（女）

沖縄県

（単位：千人）

	平成 25年	26年	27年	28年	29年	30年	31年	令和 2年	3年	4年	5年
1月	279	288	277	288	312	313	321	332	328	349	354
2月	282	289	285	303	314	320	335	337	331	346	352
3月	277	290	301	309	307	326	333	331	329	353	350
4月	273	281	302	301	309	330	328	330	346	352	350
5月	278	283	303	305	308	322	325	333	335	334	347
6月	286	293	312	315	316	322	331	334	329	332	351
7月	288	286	307	315	320	318	340	332	334	327	344
8月	287	279	301	308	304	318	330	330	334	338	344
9月	285	274	295	306	303	318	326	333	331	355	357
10月	292	288	304	312	310	325	337	329	332	350	369
11月	291	293	304	308	321	338	335	340	344	348	370
12月	289	288	293	314	315	320	332	335	343	357	360
年平均	284	286	299	307	312	323	331	333	335	345	354

第6表 完全失業者数・完全失業率の推移（総数）

沖縄県

	平成 25年	26年	27年	28年	29年	30年	31年	令和 2年	3年	4年	5年
	千人: %	千人: %	千人: %	千人: %	千人: %	千人: %	千人: %	千人: %	千人: %	千人: %	千人: %
1月	45: 6.6	33: 4.8	35: 5.2	33: 4.7	24: 3.3	23: 3.2	19: 2.6	23: 3.0	27: 3.6	30: 3.8	22: 2.8
2月	38: 5.6	32: 4.7	42: 6.1	30: 4.2	28: 3.9	31: 4.2	16: 2.1	24: 3.1	28: 3.7	32: 4.1	28: 3.6
3月	39: 5.8	35: 5.2	38: 5.5	32: 4.5	29: 4.1	24: 3.2	23: 3.1	22: 2.9	33: 4.4	26: 3.4	32: 4.1
4月	50: 7.4	39: 5.8	35: 5.0	42: 5.9	27: 3.8	23: 3.1	18: 2.5	25: 3.4	28: 3.7	22: 2.8	30: 3.8
5月	44: 6.5	36: 5.4	35: 5.0	38: 5.3	25: 3.5	31: 4.2	20: 2.7	25: 3.4	27: 3.6	21: 2.8	27: 3.5
6月	33: 4.9	36: 5.2	36: 5.1	33: 4.6	33: 4.5	25: 3.5	22: 3.0	27: 3.6	30: 4.0	21: 2.8	24: 3.1
7月	42: 6.1	41: 6.0	39: 5.5	33: 4.7	28: 3.9	20: 2.8	21: 2.8	24: 3.2	32: 4.3	29: 3.9	21: 2.8
8月	46: 6.6	45: 6.6	35: 5.0	27: 3.9	24: 3.4	24: 3.3	22: 2.9	26: 3.5	28: 3.7	26: 3.4	32: 4.2
9月	36: 5.3	41: 6.1	36: 5.1	26: 3.7	24: 3.4	28: 3.9	24: 3.2	28: 3.7	27: 3.6	24: 3.1	27: 3.4
10月	34: 4.9	34: 4.9	35: 4.9	26: 3.6	27: 3.8	28: 3.8	21: 2.8	30: 4.0	20: 2.7	19: 2.5	24: 3.0
11月	33: 4.8	36: 5.2	30: 4.2	28: 3.9	29: 4.0	23: 3.1	19: 2.5	23: 3.0	24: 3.1	24: 3.1	23: 2.9
12月	31: 4.5	31: 4.5	35: 5.0	23: 3.2	22: 3.0	19: 2.6	19: 2.5	26: 3.4	26: 3.4	28: 3.5	23: 2.9
年平均	39: 5.7	37: 5.4	36: 5.1	31: 4.4	27: 3.8	25: 3.4	20: 2.7	25: 3.3	28: 3.7	25: 3.2	26: 3.3

第6表 完全失業者数・完全失業率の推移（男）

沖縄県

	平成 25年	26年	27年	28年	29年	30年	31年	令和 2年	3年	4年	5年
	千人: %	千人: %	千人: %	千人: %	千人: %	千人: %	千人: %	千人: %	千人: %	千人: %	千人: %
1月	29: 7.5	22: 5.6	21: 5.4	19: 4.8	15: 3.8	16: 4.0	11: 2.6	15: 3.6	14: 3.4	18: 4.2	15: 3.5
2月	24: 6.3	22: 5.8	23: 6.0	17: 4.3	18: 4.5	18: 4.5	11: 2.7	14: 3.3	15: 3.6	20: 4.8	19: 4.5
3月	25: 6.6	21: 5.6	25: 6.5	21: 5.3	17: 4.3	16: 3.9	15: 3.7	16: 3.9	23: 5.6	17: 4.1	18: 4.3
4月	35: 9.1	25: 6.7	23: 5.9	27: 6.9	17: 4.3	14: 3.5	11: 2.8	16: 4.0	19: 4.7	14: 3.3	14: 3.3
5月	28: 7.4	25: 6.8	22: 5.7	22: 5.6	14: 3.5	18: 4.5	13: 3.2	14: 3.5	17: 4.2	9: 2.2	14: 3.4
6月	21: 5.6	24: 6.3	24: 6.2	22: 5.7	17: 4.3	17: 4.4	14: 3.5	19: 4.7	21: 5.1	11: 2.6	12: 2.9
7月	28: 7.3	25: 6.5	26: 6.8	23: 6.1	17: 4.4	12: 3.1	13: 3.2	18: 4.4	21: 5.2	15: 3.7	11: 2.7
8月	30: 7.7	27: 7.0	21: 5.5	17: 4.5	15: 3.8	12: 3.0	14: 3.4	17: 4.1	15: 3.6	15: 3.7	20: 4.9
9月	25: 6.6	21: 5.6	22: 5.6	17: 4.3	14: 3.6	17: 4.4	12: 2.9	17: 4.1	15: 3.6	15: 3.6	16: 3.8
10月	21: 5.4	19: 4.9	21: 5.4	16: 4.0	16: 4.0	17: 4.3	12: 2.9	19: 4.6	11: 2.7	10: 2.4	15: 3.5
11月	21: 5.4	21: 5.4	18: 4.6	16: 4.1	20: 5.0	14: 3.4	10: 2.5	13: 3.2	16: 3.9	13: 3.1	17: 4.1
12月	21: 5.4	18: 4.7	24: 6.0	14: 3.5	15: 3.7	11: 2.6	11: 2.7	13: 3.2	16: 3.8	19: 4.5	13: 3.1
年平均	26: 6.8	22: 5.8	23: 5.9	19: 4.9	16: 4.0	15: 3.8	12: 2.9	16: 3.9	17: 4.1	15: 3.6	15: 3.6

第6表 完全失業者数・完全失業率の推移（女）

沖縄県

	平成 25年	26年	27年	28年	29年	30年	31年	令和 2年	3年	4年	5年
	千人: %	千人: %	千人: %	千人: %	千人: %	千人: %	千人: %	千人: %	千人: %	千人: %	千人: %
1月	15: 5.2	16: 5.4	11: 3.7	13: 4.3	9: 2.8	7: 2.2	8: 2.4	8: 2.4	13: 3.8	12: 3.3	7: 1.9
2月	15: 5.3	15: 5.1	10: 3.3	13: 4.1	10: 3.1	12: 3.6	5: 1.5	10: 2.9	13: 3.8	12: 3.4	9: 2.5
3月	16: 5.6	14: 4.8	14: 4.6	11: 3.4	11: 3.5	8: 2.4	8: 2.3	6: 1.8	10: 2.9	9: 2.5	14: 3.8
4月	24: 8.0	15: 5.2	15: 5.1	15: 4.7	10: 3.1	9: 2.7	7: 2.1	9: 2.6	9: 2.5	8: 2.2	16: 4.4
5月	20: 6.8	15: 5.1	10: 3.4	17: 5.3	12: 3.8	13: 3.9	7: 2.1	11: 3.2	10: 2.9	11: 3.2	14: 3.9
6月	15: 5.1	12: 4.0	13: 4.2	11: 3.4	16: 4.8	8: 2.4	8: 2.4	7: 2.1	9: 2.7	10: 2.9	12: 3.3
7月	16: 5.3	14: 4.7	16: 5.3	10: 3.1	11: 3.3	7: 2.1	8: 2.3	5: 1.5	11: 3.2	14: 4.1	10: 2.8
8月	17: 5.7	16: 5.3	18: 6.1	10: 3.1	10: 3.2	12: 3.6	8: 2.4	9: 2.7	13: 3.7	11: 3.2	12: 3.4
9月	16: 5.4	11: 3.7	19: 6.5	9: 2.9	10: 3.2	11: 3.3	11: 3.3	11: 3.2	12: 3.5	9: 2.5	11: 3.0
10月	14: 4.8	12: 3.9	16: 5.3	10: 3.1	11: 3.4	10: 3.0	9: 2.6	11: 3.2	9: 2.6	10: 2.8	8: 2.1
11月	18: 6.1	12: 3.9	15: 4.9	11: 3.4	9: 2.7	9: 2.6	9: 2.6	10: 2.9	9: 2.5	10: 2.8	7: 1.9
12月	20: 6.5	10: 3.3	13: 4.3	9: 2.8	8: 2.5	8: 2.4	8: 2.3	13: 3.7	10: 2.8	8: 2.2	10: 2.7
年平均	17: 5.8	14: 4.7	14: 4.7	12: 3.8	10: 3.1	10: 3.0	8: 2.4	9: 2.6	11: 3.2	10: 2.8	11: 3.0

第7表 求職理由別完全失業者数 (総数)

沖縄県

(単位：千人)

分類事項	総数	仕事をやめたため求職	非自発的な離職	勤め先や事業の都合			自発的な離職 (自己都合)	新たに求職	学卒未就職	収入を得る必要が生じたから	その他
				定年又は雇用契約の満了	退職	その他					
実	令和4年1月	30	20	6	1	5	14	10	1	5	3
	2月	32	20	7	1	6	13	12	3	5	4
	3月	26	15	8	1	6	7	8	2	2	4
	4月	22	14	7	3	5	7	8	1	4	3
	5月	21	11	5	2	3	6	8	-	5	3
	6月	21	13	5	3	2	8	6	1	2	2
	7月	29	18	7	3	5	10	7	1	3	4
	8月	26	18	4	2	2	14	7	1	4	2
	9月	24	17	7	2	5	10	6	-	3	3
	10月	19	13	6	2	4	8	4	0	2	1
	11月	24	18	6	1	4	12	5	1	4	0
	12月	28	18	6	3	3	12	6	0	4	2
数	令和5年1月	22	14	6	2	4	8	6	1	2	3
	2月	28	21	7	3	4	14	6	1	2	3
	3月	32	22	7	3	4	14	9	1	4	4
	4月	30	22	8	6	3	14	7	2	3	2
	5月	27	17	7	3	4	11	8	1	5	2
	6月	24	18	9	3	5	9	5	1	4	1
	7月	21	13	6	3	3	7	6	0	3	2
	8月	32	21	6	2	4	15	8	2	3	3
	9月	27	16	5	1	4	11	8	2	5	2
	10月	24	16	5	2	3	11	7	1	4	2
	11月	23	17	7	4	3	10	5	2	3	0
	12月	23	17	7	4	3	10	5	-	2	2
対前月増減数		0	0	0	0	0	0	0	-2	-1	2
対前月増減率		0.0	0.0	※	※	※	0.0	※	※	※	※

対前年同月増減数	令和5年1月	-8	-6	0	1	-1	-6	-4	0	-3	0
	2月	-4	1	0	2	-2	1	-6	-2	-3	-1
	3月	6	7	-1	2	-2	7	1	-1	2	0
	4月	8	8	1	3	-2	7	-1	1	-1	-1
	5月	6	6	2	1	1	5	0	1	0	-1
	6月	3	5	4	0	3	1	-1	0	2	-1
	7月	-8	-5	-1	0	-2	-3	-1	-1	0	-2
	8月	6	3	2	0	2	1	1	1	-1	1
	9月	3	-1	-2	-1	-1	1	2	2	2	-1
	10月	5	3	-1	0	-1	3	3	1	2	1
	11月	-1	-1	1	3	-1	-2	0	1	-1	0
	12月	-5	-1	1	1	0	-2	-1	0	-2	0

第7表 求職理由別完全失業者数 (男)

沖縄県

(単位：千人)

分類事項	年月	総数	仕事をやめたため求職	非自発的な離職			自発的な離職 (自己都合)	新たに求職	その他		
				非自発的な離職	定年又は雇用契約の満了	勤め先や事業の都合			学卒未就職	収入を得る必要が生じたから	その他
実	令和4年1月	18	12	2	0	2	9	6	1	4	2
	2月	20	13	4	1	3	8	7	2	3	2
	3月	17	9	5	1	4	4	5	1	1	3
	4月	14	10	5	1	4	5	4	0	1	2
	5月	9	6	3	1	2	3	3	-	1	2
	6月	11	6	3	1	2	2	4	1	1	1
	7月	15	11	6	1	5	5	2	0	0	2
	8月	15	10	1	1	0	8	4	-	2	2
	9月	15	9	3	1	2	6	4	-	3	1
	10月	10	6	2	0	1	4	3	0	2	0
	11月	13	10	5	1	4	6	2	0	2	0
	12月	19	13	5	2	3	7	4	-	2	2
数	令和5年1月	15	9	4	1	3	5	5	1	2	2
	2月	19	15	5	2	3	10	4	1	2	1
	3月	18	12	4	2	2	8	5	-	3	2
	4月	14	11	5	3	1	6	3	-	2	1
	5月	14	10	4	1	3	6	3	-	2	1
	6月	12	8	5	2	3	3	2	0	2	-
	7月	11	6	3	1	2	3	4	0	2	1
	8月	20	13	3	1	2	10	4	-	2	2
	9月	16	10	3	1	2	7	4	1	2	1
	10月	15	10	3	1	2	7	5	1	3	1
	11月	17	11	4	2	1	7	4	1	2	0
	12月	13	8	5	3	2	4	3	-	2	2
対前月増減数		-4	-3	1	1	1	-3	-1	-1	0	2
対前月増減率		-23.5	-27.3	※	※	※	※	※	※	※	※

対前年 同月 増減 数	令和5年1月	-3	-3	2	1	1	-4	-1	0	-2	0
	2月	-1	2	1	1	0	2	-3	-1	-1	-1
	3月	1	3	-1	1	-2	4	0	-1	2	-1
	4月	0	1	0	2	-3	1	-1	0	1	-1
	5月	5	4	1	0	1	3	0	0	1	-1
	6月	1	2	2	1	1	1	-2	-1	1	-1
	7月	-4	-5	-3	0	-3	-2	2	0	2	-1
	8月	5	3	2	0	2	2	0	0	0	0
	9月	1	1	0	0	0	1	0	1	-1	0
	10月	5	4	1	1	1	3	2	1	1	1
	11月	4	1	-1	1	-3	1	2	1	0	0
	12月	-6	-5	0	1	-1	-3	-1	-	0	0

第7表 求職理由別完全失業者数 (女)

沖縄県

(単位：千人)

分類事項	年月	総数	仕事をやめたため求職	非自発的な離職			自発的な離職 (自己都合)	新たに求職	その他		
				非自発的な離職	定年又は雇用契約の満了	勤め先や事業の都合			学卒未就職	収入を得る必要が生じたから	その他
実	令和4年1月	12	8	3	1	3	5	4	0	1	2
	2月	12	8	3	0	2	5	4	0	2	2
	3月	9	6	3	1	2	3	3	1	1	1
	4月	8	4	2	2	0	2	4	0	3	1
	5月	11	5	2	1	1	3	5	-	4	1
	6月	10	7	2	2	0	5	2	-	1	1
	7月	14	7	1	1	-	5	5	1	2	2
	8月	11	9	3	1	2	6	2	1	1	0
	9月	9	8	4	0	3	4	2	-	0	1
	10月	10	8	4	1	3	4	2	-	0	1
	11月	10	8	1	0	1	7	2	0	2	-
	12月	8	6	1	1	0	5	2	0	2	-
数	令和5年1月	7	5	2	1	1	3	1	-	0	1
	2月	9	7	2	1	1	5	3	0	0	2
	3月	14	10	3	2	2	6	4	1	1	2
	4月	16	11	3	2	1	8	4	2	2	1
	5月	14	8	3	1	1	5	5	1	3	1
	6月	12	9	4	2	2	6	3	0	2	1
	7月	10	7	2	2	1	5	2	-	1	1
	8月	12	8	3	0	2	5	3	2	1	1
	9月	11	6	3	1	2	4	5	1	3	0
	10月	8	6	2	1	1	3	2	1	1	1
	11月	7	5	3	2	1	2	1	0	1	-
	12月	10	9	2	1	1	6	1	-	1	0
対前月増減数		3	4	-1	-1	0	4	0	0	0	0
対前月増減率		※	※	※	※	※	※	※	※	※	※

対前年 同月 増減 数	令和5年1月	-5	-3	-1	0	-2	-2	-3	-	-1	-1
	2月	-3	-1	-1	1	-1	0	-1	0	-2	0
	3月	5	4	0	1	0	3	1	0	0	1
	4月	8	7	1	0	1	6	0	2	-1	0
	5月	3	3	1	0	0	2	0	1	-1	0
	6月	2	2	2	0	2	1	1	0	1	0
	7月	-4	0	1	1	1	0	-3	-1	-1	-1
	8月	1	-1	0	-1	0	-1	1	1	0	1
	9月	2	-2	-1	1	-1	0	3	1	3	-1
	10月	-2	-2	-2	0	-2	-1	0	1	1	0
	11月	-3	-3	2	2	0	-5	-1	0	-1	0
	12月	2	3	1	0	1	1	-1	0	-1	0

第8表 年齢10歳階級別完全失業者数及び完全失業率 (総数)

沖縄県

	年月	総数		15～24歳		25～34歳		35～44歳		45～54歳		55～64歳		65歳以上	
		千人	%	千人	%	千人	%	千人	%	千人	%	千人	%	千人	%
実	令和4年1月	30	3.8	5	7.8	7	5.0	5	2.9	6	3.3	6	4.5	1	1.1
	2月	32	4.1	6	10.5	7	4.9	5	2.9	6	3.4	6	4.4	2	2.2
	3月	26	3.4	5	7.7	5	3.6	3	1.8	5	2.9	6	4.4	1	1.1
	4月	22	2.8	4	5.6	5	3.6	4	2.3	4	2.2	4	3.0	1	1.2
	5月	21	2.8	4	5.9	5	3.6	4	2.4	3	1.7	5	3.8	0	-
	6月	21	2.8	4	6.0	5	3.6	5	3.0	3	1.7	4	3.0	1	1.3
	7月	29	3.9	6	9.2	6	4.3	6	3.6	6	3.5	4	3.1	1	1.4
	8月	26	3.4	5	7.8	6	4.3	5	3.0	4	2.4	6	4.4	1	1.2
	9月	24	3.1	4	5.9	5	3.6	4	2.3	4	2.2	5	3.8	2	2.3
	10月	19	2.5	3	4.5	6	4.2	3	1.8	3	1.7	3	2.3	1	1.2
	11月	24	3.1	4	6.3	7	4.8	4	2.4	4	2.3	4	2.9	1	1.2
	12月	28	3.5	5	7.4	9	6.1	5	2.9	3	1.7	3	2.2	2	2.2
数	令和5年1月	22	2.8	2	3.0	7	4.9	4	2.4	5	2.8	2	1.5	2	2.2
	2月	28	3.6	4	5.9	7	4.8	6	3.6	5	2.8	4	3.0	1	1.1
	3月	32	4.1	8	12.5	8	5.8	7	4.1	3	1.6	3	2.2	3	3.4
	4月	30	3.8	6	9.1	9	6.5	5	2.9	3	1.6	4	2.9	3	3.4
	5月	27	3.5	5	7.5	6	4.2	5	3.0	6	3.4	3	2.2	3	3.6
	6月	24	3.1	4	5.8	5	3.5	3	1.8	6	3.3	2	1.5	3	3.4
	7月	21	2.8	3	4.2	6	4.3	3	1.8	6	3.5	2	1.6	2	2.4
	8月	32	4.2	7	9.6	10	7.1	3	1.8	6	3.5	4	3.1	2	2.3
	9月	27	3.4	7	9.9	8	5.9	4	2.4	4	2.2	3	2.2	1	1.1
	10月	24	3.0	6	8.0	6	4.3	4	2.3	2	1.1	4	2.8	1	1.0
	11月	23	2.9	3	4.3	8	5.7	3	1.8	4	2.2	4	2.9	1	1.1
	12月	23	2.9	2	2.7	6	4.2	4	2.4	4	2.2	5	3.6	1	1.2
対 前 年 同 月 増 減 (ポ イ ン ト)	令和5年1月	-8	-1.0	-3	-4.8	0	-0.1	-1	-0.5	-1	-0.5	-4	-3.0	1	1.1
	2月	-4	-0.5	-2	-4.6	0	-0.1	1	0.7	-1	-0.6	-2	-1.4	-1	-1.1
	3月	6	0.7	3	4.8	3	2.2	4	2.3	-2	-1.3	-3	-2.2	2	2.3
	4月	8	1.0	2	3.5	4	2.9	1	0.6	-1	-0.6	0	-0.1	2	2.2
	5月	6	0.7	1	1.6	1	0.6	1	0.6	3	1.7	-2	-1.6	3	3.6
	6月	3	0.3	0	-0.2	0	-0.1	-2	-1.2	3	1.6	-2	-1.5	2	2.1
	7月	-8	-1.1	-3	-5.0	0	0.0	-3	-1.8	0	0.0	-2	-1.5	1	1.0
	8月	6	0.8	2	1.8	4	2.8	-2	-1.2	2	1.1	-2	-1.3	1	1.1
	9月	3	0.3	3	4.0	3	2.3	0	0.1	0	0.0	-2	-1.6	-1	-1.2
	10月	5	0.5	3	3.5	0	0.1	1	0.5	-1	-0.6	1	0.5	0	-0.2
	11月	-1	-0.2	-1	-2.0	1	0.9	-1	-0.6	0	-0.1	0	0.0	0	-0.1
	12月	-5	-0.6	-3	-4.7	-3	-1.9	-1	-0.5	1	0.5	2	1.4	-1	-1.0

第8表 年齢10歳階級別完全失業者数及び完全失業率 (男)

沖縄県

	年月	総数		15～24歳		25～34歳		35～44歳		45～54歳		55～64歳		65歳以上	
		千人	%	千人	%	千人	%	千人	%	千人	%	千人	%	千人	%
実	令和4年1月	18	4.2	4	11.4	4	5.4	2	2.2	4	4.0	4	5.5	1	1.8
	2月	20	4.8	4	13.3	5	6.7	3	3.3	4	4.3	3	4.3	2	3.7
	3月	17	4.1	3	9.4	3	4.1	3	3.3	4	4.3	3	4.2	1	2.0
	4月	14	3.3	3	8.1	4	5.5	3	3.3	2	2.1	1	1.3	1	2.0
	5月	9	2.2	1	2.8	3	4.1	3	3.4	1	1.0	1	1.4	-	-
	6月	11	2.6	2	5.6	3	4.0	3	3.4	1	1.0	1	1.3	1	2.1
	7月	15	3.7	3	8.8	3	4.2	3	3.4	3	3.3	3	4.0	1	2.3
	8月	15	3.7	2	6.5	3	4.3	2	2.3	2	2.2	5	6.7	1	2.0
	9月	15	3.6	3	8.8	3	4.2	3	3.3	2	2.1	3	4.2	1	2.0
	10月	10	2.4	1	3.0	4	5.4	1	1.1	2	2.1	1	1.4	0	-
	11月	13	3.1	1	3.2	4	5.4	2	2.2	2	2.2	3	3.9	1	2.0
	12月	19	4.5	4	10.8	6	7.9	4	4.4	2	2.1	3	3.9	2	3.9
数	令和5年1月	15	3.5	2	5.9	5	6.6	3	3.3	3	3.1	2	2.6	1	1.9
	2月	19	4.5	2	6.3	5	6.8	4	4.4	3	3.1	3	4.1	1	2.0
	3月	18	4.3	4	12.5	6	8.3	2	2.2	2	2.1	2	2.8	3	5.8
	4月	14	3.3	2	5.6	5	6.8	2	2.2	1	1.0	1	1.3	3	6.0
	5月	14	3.4	1	2.9	3	3.9	2	2.3	4	4.2	2	2.8	2	4.0
	6月	12	2.9	2	5.9	3	3.9	1	1.1	3	3.1	1	1.4	2	3.9
	7月	11	2.7	2	5.4	3	4.0	-	-	3	3.3	1	1.4	2	4.0
	8月	20	4.9	5	13.9	6	8.2	2	2.3	3	3.2	2	2.9	2	3.9
	9月	16	3.8	4	11.8	4	5.5	3	3.4	2	2.1	2	2.8	1	1.8
	10月	15	3.5	4	10.5	5	6.7	2	2.2	1	1.1	2	2.7	1	1.8
	11月	17	4.1	2	6.1	6	8.1	2	2.3	2	2.1	3	4.1	1	1.9
	12月	13	3.1	1	2.6	4	5.3	1	1.1	3	3.2	3	4.0	1	1.9
対前年同月増減 (ポイント)	令和5年1月	-3	-0.7	-2	-5.5	1	1.2	1	1.1	-1	-0.9	-2	-2.9	0	0.1
	2月	-1	-0.3	-2	-7.0	0	0.1	1	1.1	-1	-1.2	0	-0.2	-1	-1.7
	3月	1	0.2	1	3.1	3	4.2	-1	-1.1	-2	-2.2	-1	-1.4	2	3.8
	4月	0	0.0	-1	-2.5	1	1.3	-1	-1.1	-1	-1.1	0	0.0	2	4.0
	5月	5	1.2	0	0.1	0	-0.2	-1	-1.1	3	3.2	1	1.4	2	4.0
	6月	1	0.3	0	0.3	0	-0.1	-2	-2.3	2	2.1	0	0.1	1	1.8
	7月	-4	-1.0	-1	-3.4	0	-0.2	-3	-3.4	0	0.0	-2	-2.6	1	1.7
	8月	5	1.2	3	7.4	3	3.9	0	0.0	1	1.0	-3	-3.8	1	1.9
	9月	1	0.2	1	3.0	1	1.3	0	0.1	0	0.0	-1	-1.4	0	-0.2
	10月	5	1.1	3	7.5	1	1.3	1	1.1	-1	-1.0	1	1.3	1	1.8
	11月	4	1.0	1	2.9	2	2.7	0	0.1	0	-0.1	0	0.2	0	-0.1
	12月	-6	-1.4	-3	-8.2	-2	-2.6	-3	-3.3	1	1.1	0	0.1	-1	-2.0

第8表 年齢10歳階級別完全失業者数及び完全失業率 (女)

沖縄県

	年月	総数		15～24歳		25～34歳		35～44歳		45～54歳		55～64歳		65歳以上	
		千人	%	千人	%	千人	%	千人	%	千人	%	千人	%	千人	%
実	令和4年1月	12	3.3	1	3.3	4	6.1	3	3.6	2	2.4	2	3.3	-	-
	2月	12	3.4	2	7.4	2	3.0	3	3.7	2	2.4	3	4.5	0	-
	3月	9	2.5	2	6.3	1	1.5	-	-	2	2.5	4	6.1	1	2.7
	4月	8	2.2	1	2.9	1	1.6	1	1.2	2	2.4	3	5.0	-	-
	5月	11	3.2	2	6.1	2	3.0	2	2.6	2	2.5	3	5.1	0	-
	6月	10	2.9	3	9.7	2	3.2	2	2.6	2	2.5	2	3.4	0	-
	7月	14	4.1	4	12.9	3	4.5	3	3.9	3	3.7	1	1.8	0	-
	8月	11	3.2	3	9.1	3	4.3	3	3.9	1	1.3	1	1.7	0	-
	9月	9	2.5	1	2.9	2	3.0	1	1.3	2	2.4	3	4.8	0	-
	10月	10	2.8	2	6.1	2	2.9	2	2.5	2	2.4	1	1.6	1	3.1
	11月	10	2.8	2	6.1	3	4.2	2	2.5	2	2.4	1	1.6	0	-
	12月	8	2.2	1	3.2	3	4.2	1	1.3	1	1.2	1	1.6	1	2.6
数	令和5年1月	7	1.9	0	-	2	3.0	2	2.6	2	2.4	1	1.7	0	-
	2月	9	2.5	2	5.6	2	2.8	2	2.7	2	2.4	1	1.6	0	-
	3月	14	3.8	4	12.5	2	3.0	5	6.4	1	1.2	1	1.6	0	-
	4月	16	4.4	3	10.0	5	7.7	4	4.9	2	2.4	3	4.6	-	-
	5月	14	3.9	3	9.1	3	4.5	3	3.7	2	2.5	2	3.2	1	2.9
	6月	12	3.3	2	5.7	2	3.0	3	3.8	3	3.6	1	1.6	1	2.7
	7月	10	2.8	0	-	3	4.5	3	3.8	2	2.5	1	1.8	-	-
	8月	12	3.4	2	5.4	4	6.0	1	1.3	3	3.8	2	3.3	-	-
	9月	11	3.0	3	8.1	3	4.8	1	1.2	2	2.4	1	1.6	0	-
	10月	8	2.1	2	5.4	2	3.2	2	2.4	1	1.2	2	3.0	-	-
	11月	7	1.9	1	2.8	1	1.5	1	1.2	2	2.2	1	1.6	0	-
	12月	10	2.7	1	2.8	2	3.0	3	3.8	1	1.1	2	3.1	0	-
対前年同月増減 (ポイント)	令和5年1月	-5	-1.4	-1	-3.3	-2	-3.1	-1	-1.0	0	0.0	-1	-1.6	0	-
	2月	-3	-0.9	0	-1.8	0	-0.2	-1	-1.0	0	0.0	-2	-2.9	0	-
	3月	5	1.3	2	6.2	1	1.5	5	6.4	-1	-1.3	-3	-4.5	-1	-2.7
	4月	8	2.2	2	7.1	4	6.1	3	3.7	0	0.0	0	-0.4	-	-
	5月	3	0.7	1	3.0	1	1.5	1	1.1	0	0.0	-1	-1.9	1	2.9
	6月	2	0.4	-1	-4.0	0	-0.2	1	1.2	1	1.1	-1	-1.8	1	2.7
	7月	-4	-1.3	-4	-12.9	0	0.0	0	-0.1	-1	-1.2	0	0.0	0	-
	8月	1	0.2	-1	-3.7	1	1.7	-2	-2.6	2	2.5	1	1.6	0	-
	9月	2	0.5	2	5.2	1	1.8	0	-0.1	0	0.0	-2	-3.2	0	-
	10月	-2	-0.7	0	-0.7	0	0.3	0	-0.1	-1	-1.2	1	1.4	-1	-3.1
	11月	-3	-0.9	-1	-3.3	-2	-2.7	-1	-1.3	0	-0.2	0	0.0	0	-
	12月	2	0.5	0	-0.4	-1	-1.2	2	2.5	0	-0.1	1	1.5	-1	-2.6

第9表 第1次・第2次・第3次産業別就業者数 (総数)

沖縄県

(単位：千人)

	年月	全就業者数	第1次産業				第2次産業					第3次産業															
			農業、林業	漁業	計	割合(%)	採取業、採石業、砂利	建設業	製造業	計	割合(%)	給電・水道業	電気・ガス・熱供給	運輸業、郵便業	情報通信業	卸売業、小売業	不動産業、物品賃貸業	金融業、保険業	学術研究、専門・技術サービス業	飲食サービス業	宿泊業、娯楽業	生活関連サービス業、娯楽業	医療、福祉	教育、学習支援業	サービス業	複合サービス事業	ものを除く
実数	R4年1月	759	28	2	30	4.0	-	62	37	99	13.0	3	66	116	26	29	65	31	169	75	42	622	81.9				
	2月	741	23	4	27	3.6	0	58	36	94	12.7	2	50	107	26	27	69	33	176	75	46	611	82.5				
	3月	748	22	4	26	3.5	0	67	31	98	13.1	4	44	105	27	27	71	31	177	79	44	609	81.4				
	4月	757	26	2	28	3.7	-	80	30	110	14.5	3	55	93	33	27	64	26	181	82	43	607	80.2				
	5月	739	26	3	29	3.9	1	70	37	108	14.6	3	51	94	37	26	62	27	183	71	40	594	80.4				
	6月	739	24	3	27	3.7	1	74	36	111	15.0	4	49	113	30	27	58	25	170	70	49	595	80.5				
	7月	714	26	3	29	4.1	-	64	36	100	14.0	4	50	113	29	20	59	22	157	69	53	576	80.7				
	8月	728	27	3	30	4.1	-	61	32	93	12.8	3	49	106	33	21	67	28	168	72	49	596	81.9				
	9月	754	25	3	28	3.7	-	68	30	98	13.0	4	60	107	33	26	63	31	176	77	48	625	82.9				
	10月	753	26	2	28	3.7	-	73	33	106	14.1	5	56	112	32	31	59	28	166	69	53	611	81.1				
	11月	749	25	2	27	3.6	-	74	33	107	14.3	5	60	105	36	27	63	28	172	65	48	609	81.3				
	12月	764	18	2	20	2.6	-	73	40	113	14.8	3	59	115	33	30	68	34	170	62	46	620	81.2				
	数	R5年1月	766	22	2	24	3.1	-	73	31	104	13.6	4	57	113	35	32	76	31	158	71	49	626	81.7			
		2月	753	20	3	23	3.1	0	69	27	96	12.7	5	49	109	33	26	87	27	164	73	46	619	82.2			
		3月	749	19	4	23	3.1	0	77	32	109	14.6	6	44	111	31	22	70	31	168	80	42	605	80.8			
		4月	757	28	1	29	3.8	-	78	33	111	14.7	5	48	111	26	22	72	25	173	79	46	607	80.2			
		5月	747	28	3	31	4.1	-	67	31	98	13.1	5	47	109	29	25	61	34	171	65	59	605	81.0			
		6月	757	22	4	26	3.4	1	67	34	102	13.5	4	56	116	31	24	59	35	163	78	51	617	81.5			
		7月	742	31	4	35	4.7	1	59	32	92	12.4	4	49	108	24	35	75	34	160	76	40	605	81.5			
		8月	732	29	4	33	4.5	-	57	32	89	12.2	5	43	103	32	35	77	28	159	80	40	602	82.2			
		9月	761	24	2	26	3.4	-	64	34	98	12.9	5	52	112	37	27	80	29	157	84	44	627	82.4			
		10月	781	31	1	32	4.1	0	65	35	100	12.8	2	48	107	35	29	90	38	169	67	56	641	82.1			
		11月	772	26	2	28	3.6	1	61	36	98	12.7	2	49	104	29	34	84	36	175	69	54	636	82.4			
		12月	774	18	1	19	2.5	0	66	40	106	13.7	5	58	103	33	29	72	41	168	86	47	642	82.9			
対前月増減数		2	-8	-1	-9	-	-1	5	4	8	-	3	9	-1	4	-5	-12	5	-7	17	-7	6	-				
対前月増減率		0.3	-30.8	※	-32.1	-	※	8.2	11.1	8.2	-	※	18.4	-1.0	13.8	-14.7	-14.3	13.9	-4.0	24.6	-13.0	0.9	-				
対前年同月増減数	R5年1月	7	-6	0	-6		-	11	-6	5		1	-9	-3	9	3	11	0	-11	-4	7	4					
	2月	12	-3	-1	-4		0	11	-9	2		3	-1	2	7	-1	18	-6	-12	-2	0	8					
	3月	1	-3	0	-3		0	10	1	11		2	0	6	4	-5	-1	0	-9	1	-2	-4					
	4月	0	2	-1	1		-	-2	3	1		2	-7	18	-7	-5	8	-1	-8	-3	3	0					
	5月	8	2	0	2		-1	-3	-6	-10		2	-4	15	-8	-1	-1	7	-12	-6	19	11					
	6月	18	-2	1	-1		0	-7	-2	-9		0	7	3	1	-3	1	10	-7	8	2	22					
	7月	28	5	1	6		1	-5	-4	-8		0	-1	-5	-5	15	16	12	3	7	-13	29					
	8月	4	2	1	3		-	-4	0	-4		2	-6	-3	-1	14	10	0	-9	8	-9	6					
	9月	7	-1	-1	-2		-	-4	4	0		1	-8	5	4	1	17	-2	-19	7	-4	2					
	10月	28	5	-1	4		0	-8	2	-6		-3	-8	-5	3	-2	31	10	3	-2	3	30					
	11月	23	1	0	1		1	-13	3	-9		-3	-11	-1	-7	7	21	8	3	4	6	27					
	12月	10	0	-1	-1		0	-7	0	-7		2	-1	-12	0	-1	4	7	-2	24	1	22					
対前年同月増減率	R5年1月	0.9	-21.4	※	-20.0		※	17.7	-16.2	5.1		※	-13.6	-2.6	34.6	10.3	16.9	0.0	-6.5	-5.3	16.7	0.6					
	2月	1.6	-13.0	※	-14.8		※	19.0	-25.0	2.1		※	-2.0	1.9	26.9	-3.7	26.1	-18.2	-6.8	-2.7	0.0	1.3					
	3月	0.1	-13.6	※	-11.5		※	14.9	3.2	11.2		※	0.0	5.7	14.8	-18.5	-1.4	0.0	-5.1	1.3	-4.5	-0.7					
	4月	0.0	7.7	※	3.6		※	-2.5	10.0	0.9		※	-12.7	19.4	-21.2	-18.5	12.5	-3.8	-4.4	-3.7	7.0	0.0					
	5月	1.1	7.7	※	6.9		※	-4.3	-16.2	-9.3		※	-7.8	16.0	-21.6	-3.8	-1.6	25.9	-6.6	-8.5	47.5	1.9					
	6月	2.4	-8.3	※	-3.7		※	-9.5	-5.6	-8.1		※	14.3	2.7	3.3	-11.1	1.7	40.0	-4.1	11.4	4.1	3.7					
	7月	3.9	19.2	※	20.7		※	-7.8	-11.1	-8.0		※	-2.0	-4.4	-17.2	75.0	27.1	54.5	1.9	10.1	-24.5	5.0					
	8月	0.5	7.4	※	10.0		※	-6.6	0.0	-4.3		※	-12.2	-2.8	-3.0	66.7	14.9	0.0	-5.4	11.1	-18.4	1.0					
	9月	0.9	-4.0	※	-7.1		※	-5.9	13.3	0.0		※	-13.3	4.7	12.1	3.8	27.0	-6.5	-10.8	9.1	-8.3	0.3					
	10月	3.7	19.2	※	14.3		※	-11.0	6.1	-5.7		※	-14.3	-4.5	9.4	-6.5	52.5	35.7	1.8	-2.9	5.7	4.9					
	11月	3.1	4.0	※	3.7		※	-17.6	9.1	-8.4		※	-18.3	-1.0	-19.4	25.9	33.3	28.6	1.7	6.2	12.5	4.4					
	12月	1.3	0.0	※	-5.0		※	-9.6	0.0	-6.2		※	-1.7	-10.4	0.0	-3.3	5.9	20.6	-1.2	38.7	2.2	3.5					

第10表 世帯主との続柄別完全失業率

沖縄県		(単位：%)					
年月	総数	2人以上の世帯				単身世帯	
		総数	世帯主	世帯主の配偶者	その他の家族		
実数 (年平均)	平成24年	6.8	6.9	4.1	3.4	13.7	6.4
	25年	5.7	5.6	3.3	2.0	11.7	6.3
	26年	5.4	5.4	2.6	2.6	11.3	5.9
	27年	5.1	5.1	3.0	2.5	10.6	5.6
	28年	4.4	4.2	2.2	2.5	9.7	5.2
	29年	3.8	3.6	1.8	1.8	8.1	4.0
	30年	3.4	3.2	1.8	1.1	7.1	4.7
	令和元年	2.7	2.5	1.4	1.1	5.9	3.7
	2年	3.3	3.3	1.8	1.7	7.6	4.2
	3年	3.7	3.8	2.1	1.7	8.3	3.3
	4年	3.2	3.3	1.8	1.6	7.9	2.9
	5年	3.3	3.3	1.8	1.6	7.4	3.3
実数	令和4年1月	3.8	3.8	1.7	2.6	9.0	3.9
	2月	4.1	4.4	2.1	1.6	12.0	3.1
	3月	3.4	3.1	1.8	1.6	7.1	3.9
	4月	2.8	2.6	1.4	1.6	5.8	3.7
	5月	2.8	2.8	1.4	2.3	6.5	2.1
	6月	2.8	2.7	1.1	1.7	6.5	2.9
	7月	3.9	3.8	1.8	2.9	9.2	4.2
	8月	3.4	3.4	1.4	2.8	7.7	3.7
	9月	3.1	3.1	1.7	1.1	8.4	3.0
	10月	2.5	2.4	1.4	1.0	6.4	2.9
	11月	3.1	3.3	2.1	2.1	6.7	2.2
	12月	3.5	3.7	1.8	1.6	9.0	2.7
	令和5年1月	2.8	2.7	1.7	1.1	6.5	2.6
	2月	3.6	3.5	2.1	1.6	8.3	4.1
	3月	4.1	4.2	2.8	2.7	7.9	3.8
	4月	3.8	4.0	2.5	3.7	7.2	2.8
	5月	3.5	3.5	2.5	2.6	6.5	3.4
	6月	3.1	2.8	1.8	2.2	5.4	4.1
	7月	2.8	3.0	1.1	1.8	6.4	2.6
	8月	4.2	4.1	1.9	1.1	11.8	3.8
	9月	3.4	3.4	1.0	1.1	9.8	3.4
	10月	3.0	3.0	1.1	1.0	8.0	3.1
	11月	2.9	2.5	1.4	1.6	6.3	4.4
	12月	2.9	2.4	1.4	1.6	5.2	4.7
対前月増減数		0.0	-0.1	0.0	0.0	-1.1	0.3
対前年同月増減数	令和5年1月	-1.0	-1.1	0.0	-1.5	-2.5	-1.3
	2月	-0.5	-0.9	0.0	0.0	-3.7	1.0
	3月	0.7	1.1	1.0	1.1	0.8	-0.1
	4月	1.0	1.4	1.1	2.1	1.4	-0.9
	5月	0.7	0.7	1.1	0.3	0.0	1.3
	6月	0.3	0.1	0.7	0.5	-1.1	1.2
	7月	-1.1	-0.8	-0.7	-1.1	-2.8	-1.6
	8月	0.8	0.7	0.5	-1.7	4.1	0.1
	9月	0.3	0.3	-0.7	0.0	1.4	0.4
	10月	0.5	0.6	-0.3	0.0	1.6	0.2
	11月	-0.2	-0.8	-0.7	-0.5	-0.4	2.2
	12月	-0.6	-1.3	-0.4	0.0	-3.8	2.0

(関連資料1) 就業状態、主な活動状況別人口 (総数)
(年平均)

沖縄県

(単位：千人・%)

	分類事項 年	15歳以上人口	労働力人口	就業者			完全失業者	非労働力人口	労働力人口比率	完全失業率	
				農林業	非農林業						
実数	平成22年	1140	673	622	33	589	51	467	59.0	7.6	
	23年	1148	666	619	29	590	47	482	58.0	7.1	
	24年	1158	674	627	28	599	46	484	58.2	6.8	
	25年	1165	682	642	29	613	39	483	58.5	5.7	
	26年	1172	682	645	27	618	37	490	58.2	5.4	
	27年	1178	700	664	27	637	36	478	59.4	5.1	
	28年	1186	710	679	29	650	31	476	59.9	4.4	
	29年	1195	718	691	28	663	27	476	59.9	3.8	
	30年	1199	732	707	26	681	25	467	61.1	3.4	
	令和元年	1206	746	726	29	697	20	459	61.9	2.7	
	2年	1213	753	727	25	703	25	459	62.1	3.3	
	3年	1216	757	730	25	705	28	458	62.3	3.7	
	4年	1227	771	745	25	721	25	456	62.8	3.2	
	5年	1231	784	758	25	733	26	446	63.7	3.3	
	対前年増減数	平成23年	6	19	17	5	12	2	-13	1.4	0.1
24年		8	6	5	0	5	1	2	0.1	0.1	
25年		8	-7	-3	-4	1	-4	15	-1.0	-0.5	
26年		10	8	8	-1	9	-1	2	0.2	-0.3	
27年		7	8	15	1	14	-7	-1	0.3	-1.1	
28年		7	0	3	-2	5	-2	7	-0.3	-0.3	
29年		6	18	19	0	19	-1	-12	1.2	-0.3	
30年		8	10	15	2	13	-5	-2	0.5	-0.7	
令和元年		9	8	12	-1	13	-4	0	0.0	-0.6	
2年		4	14	16	-2	18	-2	-9	1.2	-0.4	
3年		7	14	19	3	16	-5	-8	0.8	-0.7	
4年		7	7	1	-4	6	5	0	0.2	0.6	
5年		4	13	13	0	12	1	-10	0.9	0.1	
対前年増減率(%)		平成23年	0.5	2.9	2.8	17.9	2.1	4.2	-2.7	-	-
		24年	0.7	0.9	0.8	0.0	0.9	2.0	0.4	-	-
	25年	0.7	-1.0	-0.5	-12.1	0.2	-7.8	3.2	-	-	
	26年	0.9	1.2	1.3	-3.4	1.5	-2.1	0.4	-	-	
	27年	0.6	1.2	2.4	3.6	2.3	-15.2	-0.2	-	-	
	28年	0.6	0.0	0.5	-6.9	0.8	-5.1	1.4	-	-	
	29年	0.5	2.6	2.9	0.0	3.1	-2.7	-2.4	-	-	
	30年	0.7	1.4	2.3	7.4	2.0	-13.9	-0.4	-	-	
	令和元年	0.8	1.1	1.8	-3.4	2.0	-12.9	0.0	-	-	
	2年	0.3	1.9	2.3	-7.1	2.7	-7.4	-1.9	-	-	
	3年	0.6	1.9	2.7	11.5	2.3	-20.0	-1.7	-	-	
	4年	0.6	0.9	0.1	-13.8	0.9	25.0	0.0	-	-	
	5年	0.3	1.7	1.7	0.0	1.7	4.0	-2.2	-	-	

(関連資料2) 15歳以上年齢階級別の就業状態

令和5年12月沖縄県

(単位：千人)

	就業状態	総数	15～ 19歳	20～ 24歳	25～ 29歳	30～ 34歳	35～ 39歳	40～ 44歳	45～ 49歳	50～ 54歳	55～ 59歳	60～ 64歳	65歳 以上
男女計	15歳以上人口	1233	79	73	75	79	92	96	105	103	90	89	352
	労働力人口	796	17	58	67	74	83	86	95	89	75	64	86
	就業者	774	17	56	64	71	81	84	94	87	72	62	85
	完全失業者	23	-	2	3	3	2	2	1	3	3	2	1
	非労働力人口	436	62	15	8	5	9	10	9	14	14	25	265
	完全失業率(%)	2.9	-	3.4	4.5	4.1	2.4	2.3	1.1	3.4	4.0	3.1	1.2
男	15歳以上人口	603	41	38	38	40	46	48	53	52	45	45	159
	労働力人口	426	8	30	37	39	45	45	49	46	39	35	53
	就業者	413	8	30	35	37	44	45	49	43	38	34	52
	完全失業者	13	-	1	2	2	1	0	0	2	2	2	1
	非労働力人口	177	32	7	2	1	1	2	3	7	5	9	106
	完全失業率(%)	3.1	-	3.3	5.4	5.1	2.2	-	-	4.3	5.1	5.7	1.9
女	15歳以上人口	630	39	36	37	40	46	48	52	51	45	45	193
	労働力人口	370	9	28	31	36	39	41	46	44	36	29	33
	就業者	360	9	26	30	34	37	39	45	43	35	29	33
	完全失業者	10	-	1	1	1	1	2	1	0	1	0	0
	非労働力人口	260	30	8	6	4	7	8	6	8	9	16	159
	完全失業率(%)	2.7	-	3.6	3.2	2.8	2.6	4.9	2.2	-	2.8	-	-

令和5年12月沖縄県

(単位：千人)

	就業状態	総数	15～ 24歳	25～ 34歳	35～ 44歳	45～ 54歳	55～ 64歳	65歳 以上	15～ 29歳	30～ 39歳	40～ 54歳	55歳 以上
男女計	15歳以上人口	1233	152	154	188	208	179	352	227	171	304	531
	労働力人口	796	75	142	169	185	139	86	142	157	271	225
	就業者	774	73	136	165	181	135	85	137	152	265	220
	完全失業者	23	2	6	4	4	5	1	5	5	6	6
	非労働力人口	436	78	13	19	23	39	265	86	14	33	304
	完全失業率(%)	2.9	2.7	4.2	2.4	2.2	3.6	1.2	3.5	3.2	2.2	2.7
男	15歳以上人口	603	78	78	93	105	89	159	116	86	153	248
	労働力人口	426	38	75	90	95	75	53	75	84	140	128
	就業者	413	38	72	89	92	72	52	73	81	137	124
	完全失業者	13	1	4	1	3	3	1	3	3	3	4
	非労働力人口	177	40	3	3	10	15	106	42	2	12	121
	完全失業率(%)	3.1	2.6	5.3	1.1	3.2	4.0	1.9	4.0	3.6	2.1	3.1
女	15歳以上人口	630	74	76	95	103	90	193	111	86	151	283
	労働力人口	370	36	66	80	90	65	33	67	75	131	98
	就業者	360	35	64	76	88	63	33	65	71	127	96
	完全失業者	10	1	2	3	1	2	0	2	2	3	2
	非労働力人口	260	38	10	15	13	24	159	44	11	21	183
	完全失業率(%)	2.7	2.8	3.0	3.8	1.1	3.1	-	3.0	2.7	2.3	2.0

(関連資料3) (参考) 完全失業率季節調整値

令和5年12月沖縄県

完全失業率 (季節調整値) (%)	
男女計	2.9
男	3.2
女	2.7

完全失業率 (季節調整値) の推移

令和5年

	1月	2月	3月	4月	5月	6月	7月	8月	9月	10月	11月	12月
総数	2.8	3.5	3.9	4.0	3.7	3.0	2.5	4.0	3.4	3.4	3.2	2.9
男	3.6	4.5	3.6	3.2	3.9	2.7	2.3	4.8	3.9	4.2	4.7	3.2
女	1.8	2.3	4.5	5.0	3.7	3.7	2.9	3.1	2.7	2.1	1.9	2.7

(前年12月までのデータから推計した当該年の予測季節指数により算出)

令和4年

	1月	2月	3月	4月	5月	6月	7月	8月	9月	10月	11月	12月
総数	3.8	4.0	3.2	2.9	2.9	2.7	3.6	3.3	3.0	2.7	3.5	3.6
男	4.3	4.8	3.5	3.2	2.4	2.4	3.3	3.6	3.7	2.8	3.6	4.7
女	3.1	3.1	2.9	2.5	3.0	3.3	4.2	2.9	2.2	2.8	2.9	2.2

(令和4年12月までのデータに基づき過去にさかのぼって再計算し算出)

労働力調査における平成30年1月からの変更について

労働力調査では、多様化する雇用・失業の実態をよりの確に把握するため、平成30年1月分から調査事項の変更を行い、あわせて、結果表の変更を行いました。

○ 雇用契約期間を詳細に把握

調査票の「従業上の地位」について、雇用契約期間に基づき把握してきた「常雇の人(無期の契約)」、「常雇の人(有期の契約)」「雇用契約期間が1年超」、「臨時雇の人」(同1か月以上1年以下)及び「日雇の人」(同1か月未満)の区分を廃止し、雇用契約期間について、「定めがない」、「1か月未満」、「1か月以上3か月以下」、「(雇用契約期間)」の定めがあるか分からない」等のように把握することとしました。

これにより、雇用契約期間別の雇用者数をより詳細に把握できるほか、雇用契約期間の定めがあるか分からない者や雇用契約期間が分からない者の数も把握できる等、雇用契約期間からみた非正規雇用の状況を、よりの確に把握することが可能となります。

令和6年1月分の公表予定日は令和6年3月1日(金)9:00です。

この公表資料の内容は、沖縄県のホームページ(<http://www.pref.okinawa.jp/toukeika/>)でも提供しています。



← PCサイトにつながります

沖縄県企画部統計課人口社会統計班

T E L : 098-866-2050

F A X : 098-866-2056