

労働力調査（沖縄県）

令和5年8月分

沖縄県の結果の概要

【就業者】

- ・就業者数は732千人。前年同月に比べ4千人の増加。4か月連続の増加。
- ・雇員数は633千人。前年同月に比べ4千人の増加。4か月連続の増加。
- ・主な産業別就業者を前年同月と比べると、「学術研究、専門・技術サービス業」「宿泊業、飲食サービス業」「サービス業（他に分類されないもの）」などが増加。
- ・「公務（他に分類されるものを除く）」「教育、学習支援業」などが減少。

【就業率】

- ・就業率は59.4%。前年同月と同数。
- ・15～64歳の就業率は73.5%。前年同月に比べ0.1ポイント上昇。

【完全失業者】

- ・完全失業者数は32千人。前年同月に比べ6千人の増加。
- ・求職理由別に前年同月と比べると、「定年又は雇用契約の満了」は前年同月と同数。「勤め先都合」は2千人の増加。「自己都合」は1千人の増加。「学卒未就職者」は1千人の増加。「新たに収入が必要」は1千人の減少。「その他」は1千人の増加。

【完全失業率】

- ・完全失業率（原数値）は4.2%。前年同月に比べ0.8ポイント上昇。

【非労働力人口】

- ・非労働力人口は466千人。前年同月に比べ5千人の減少。

| 原数値 | 実数 (千人) (%) | 対前年同月増減 (千人・ポイント) | | | |
|-------------------|-------------------|----------------------|------|-----|-----|
| | | 8月 | 7月 | 6月 | 5月 |
| 就業者 | 732 | 4 | 28 | 18 | 8 |
| 雇員 | 633 | 4 | 24 | 18 | 6 |
| 自営業主・家族従業者 | 96 | -1 | 5 | -2 | -2 |
| 農業、林業 | 29 | 2 | 5 | -2 | 2 |
| 建設業 | 57 | -4 | -5 | -7 | -3 |
| 製造業 | 32 | 0 | -4 | -2 | -6 |
| 情報通信業 | 22 | -2 | -4 | 2 | -3 |
| 運輸業、郵便業 | 21 | -4 | 3 | 5 | -1 |
| 卸売業、小売業 | 103 | -3 | -5 | 3 | 15 |
| 学術研究、専門・技術サービス業 | 35 | 14 | 15 | -3 | -1 |
| 宿泊業、飲食サービス業 | 77 | 10 | 16 | 1 | -1 |
| 生活関連サービス業、娯楽業 | 28 | 0 | 12 | 10 | 7 |
| 教育、学習支援業 | 43 | -8 | 9 | 4 | -3 |
| 医療、福祉 | 116 | -1 | -6 | -11 | -9 |
| サービス業（他に分類されないもの） | 74 | 9 | 10 | 9 | -3 |
| 公務（他に分類されるものを除く） | 40 | -9 | -13 | 2 | 19 |
| 就業率 | 59.4 | 0.0 | 2.0 | 1.1 | 0.4 |
| うち15～64歳 | 73.5 | 0.1 | 1.7 | 1.2 | 0.5 |
| 完全失業者 | 32 | 6 | -8 | 3 | 6 |
| 男 | 20 | 5 | -4 | 1 | 5 |
| 女 | 12 | 1 | -4 | 2 | 3 |
| 定年又は雇用契約の満了 | 2 | 0 | 0 | 0 | 1 |
| 勤め先都合 | 4 | 2 | -2 | 3 | 1 |
| 自己都合 | 15 | 1 | -3 | 1 | 5 |
| 学卒未就職者 | 2 | 1 | -1 | 0 | 1 |
| 新たに収入が必要 | 3 | -1 | 0 | 2 | 0 |
| その他 | 3 | 1 | -2 | -1 | -1 |
| 非労働力人口 | 466 | -5 | -14 | -15 | -10 |
| 完全失業率 | 4.2 | 0.8 | -1.1 | 0.3 | 0.7 |
| 男 | 4.9 | 1.2 | -1.0 | 0.3 | 1.2 |
| 女 | 3.4 | 0.2 | -1.3 | 0.4 | 0.7 |

図1 就業者の対前年同月増減と就業率の対前年同月ポイント差の推移

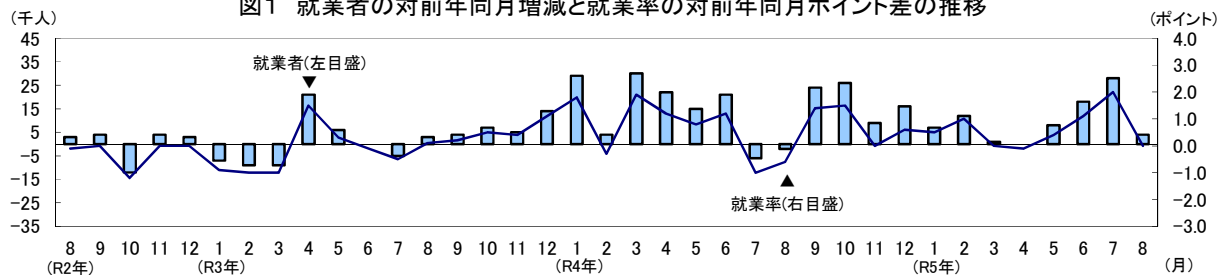
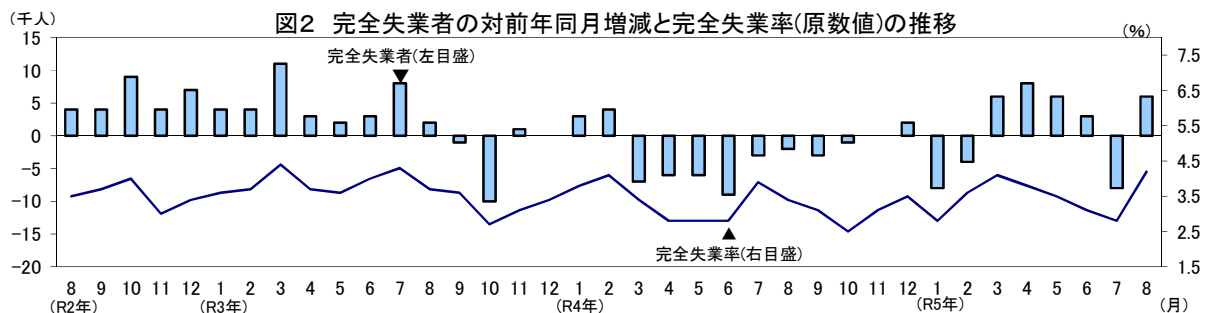


図2 完全失業者の対前年同月増減と完全失業率(原数値)の推移



I 就業状態別人口

- ・前年同月に比べ、労働力人口は10千人（1.3%）の増加、非労働力人口は5千人（1.1%）の減少。
- ・15～64歳の労働力人口は5千人（0.7%）の増加、非労働力人口は5千人（2.4%）の減少。

表1 就業状態別人口 (千人、%、ポイント)

| 令和5年8月 | 実数 | | | 対前年同月増減 | | |
|------------------|------|------|------|---------|------|-----|
| | 男女計 | 男 | 女 | 男女計 | 男 | 女 |
| 15歳以上人口 | 1232 | 602 | 630 | 6 | 3 | 3 |
| 労働力人口 | 764 | 408 | 356 | 10 | 3 | 7 |
| 就業者 | 732 | 389 | 344 | 4 | -1 | 6 |
| 完全失業者 | 32 | 20 | 12 | 6 | 5 | 1 |
| 非労働力人口 | 466 | 192 | 274 | -5 | -1 | -4 |
| 通学 | 75 | 40 | 35 | -7 | -5 | -2 |
| 家事 | 121 | 7 | 114 | -8 | -1 | -6 |
| その他(高齢者など) | 270 | 145 | 124 | 10 | 5 | 4 |
| 労働力人口比率 | 62.0 | 67.8 | 56.5 | 0.5 | 0.2 | 0.8 |
| 就業率 | 59.4 | 64.6 | 54.6 | 0.0 | -0.5 | 0.7 |
| 15～64歳人口(生産年齢人口) | 882 | 444 | 438 | 0 | 0 | 0 |
| 労働力人口 | 678 | 358 | 320 | 5 | 2 | 4 |
| 就業者 | 648 | 340 | 308 | 1 | -2 | 3 |
| 完全失業者 | 30 | 18 | 12 | 5 | 4 | 1 |
| 非労働力人口 | 203 | 85 | 118 | -5 | -1 | -3 |
| 通学 | 75 | 40 | 35 | -7 | -5 | -2 |
| 家事 | 70 | 5 | 66 | -2 | -2 | 0 |
| その他(高齢者など) | 58 | 41 | 17 | 4 | 6 | -2 |
| 労働力人口比率 | 76.9 | 80.6 | 73.1 | 0.6 | 0.4 | 1.0 |
| 就業率 | 73.5 | 76.6 | 70.3 | 0.1 | -0.4 | 0.7 |

II 就業者の動向

1 就業者数

- ・就業者数は732千人。前年同月に比べ4千人の増加。

表2 男女別就業者 (千人)

| 令和5年8月 | 実数 | 対前年同月増減 |
|--------|-----|---------|
| 就業者 | 732 | 4 |
| 男 | 389 | -1 |
| 女 | 344 | 6 |

図3 男女別就業者の対前年同月増減の推移

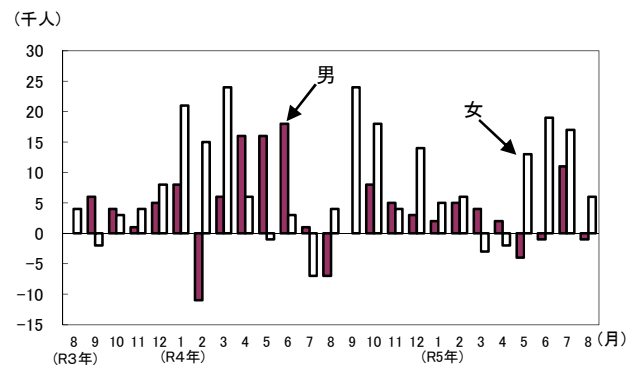
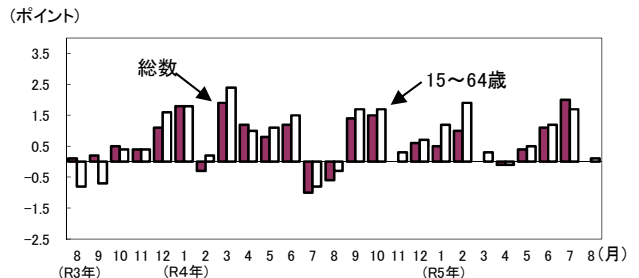


図4 就業率の対前年同月ポイント差の推移



2 就業率

- ・就業率(15歳以上人口に占める就業者の割合)は59.4%。前年同月と同数。
- ・15～64歳の就業率は73.5%。前年同月に比べ0.1ポイント上昇。男性は76.6%で0.4ポイント低下。女性は70.3%で0.7ポイント上昇。

3 従業上の地位

- ・雇用者数は633千人。前年同月に比べ4千人(0.6%)の増加。4か月連続の増加。男性は321千人。7千人(2.1%)の減少。女性は312千人。10千人(3.3%)の増加。
- ・自営業主・家族従業者数は96千人。前年同月に比べ1千人(1.0%)の減少。

表3 従業上の地位別就業者 (千人)

| 令和5年8月 | 実数 | 対前年同月増減 |
|------------|-----|---------|
| 就業者 | 732 | 4 |
| 雇用者 | 633 | 4 |
| 男 | 321 | -7 |
| 女 | 312 | 10 |
| うち非農林業雇用者 | 625 | 1 |
| 自営業主・家族従業者 | 96 | -1 |

4 雇用契約期間

無期の契約は380千人。有期の契約は160千人。
 役員を除く雇用者に占める有期の契約の割合は26.4%。

- ・有期の契約のうち、
 1か月未満は2千人。
 1か月以上3か月以下は23千人。
 3か月超6か月以下は11千人。
 6か月超1年以下は46千人。
 1年超3年以下は32千人。
 3年超5年以下は8千人。
 5年超は12千人。
 期間がわからないは27千人。

表4 雇用契約期間別役員を除く雇用者 (千人、%)

| 令和5年8月 | 実数 | 割合 |
|--------------------|-----|-------|
| 役員を除く雇用者 | 607 | 100.0 |
| 無期の契約 | 380 | 62.8 |
| 有期の契約 | 160 | 26.4 |
| 1か月未満 | 2 | 0.3 |
| 1か月以上3か月以下 | 23 | 3.8 |
| 3か月超6か月以下 | 11 | 1.8 |
| 6か月超1年以下 | 46 | 7.6 |
| 1年超3年以下 | 32 | 5.3 |
| 3年超5年以下 | 8 | 1.3 |
| 5年超 | 12 | 2.0 |
| 期間がわからない | 27 | 4.5 |
| 雇用契約期間の定めがあるかわからない | 65 | 10.7 |

注)1、雇用契約期間別役員を除く雇用者数は、調査票の変更に伴い、平成30年1月から集計を開始した。

2、割合は、「無期の契約」、「有期の契約」及び「雇用契約期間の定めがあるかわからない」の合計に占める割合を示す。

5 雇用形態

- 正規の職員・従業員は364千人。
 非正規の職員・従業員は243千人。
- ・非正規の職員・従業員のうち、
 パートは96千人。
 アルバイトは52千人。
 労働者派遣事業所の派遣社員は21千人。
 契約社員は50千人。
 嘱託は12千人。
 - ・雇用者（役員を除く）に占める非正規の職員・従業員は40.0%。

表5 雇用形態別雇用者 (千人、%)

| 令和5年8月 | 実数 | 対前年同月増減 | |
|---------------|-----|---------|-------|
| | | 増減 | 割合 |
| 役員を除く雇用者 | 607 | 4 | 100.0 |
| 正規の職員・従業員 | 364 | △4 | 60.0 |
| 非正規の職員・従業員 | 243 | 8 | 40.0 |
| パート | 96 | 2 | 15.8 |
| アルバイト | 52 | 7 | 8.6 |
| 労働者派遣事業所の派遣社員 | 21 | 4 | 3.5 |
| 契約社員 | 50 | △2 | 8.2 |
| 嘱託 | 12 | △1 | 2.0 |
| その他 | 13 | △1 | 2.1 |

注) 割合は、「正規の職員・従業員」と「非正規の職員・従業員」の合計に占める割合を示す。

6 従業者規模

- ・企業の従業者規模別非農林業雇用者数及び対前年同月増減
 - 1～29人規模 …………… 195千人と、16千人（8.9%）の増加。2か月連続の増加。
 - 30～99人規模 …………… 101千人と、1千人（1.0%）の減少。3か月ぶりの減少。
 - 100～499人規模 …………… 108千人と、5千人（4.9%）の増加。3か月連続の増加。
 - 500人以上規模 …………… 116千人と、14千人（10.8%）の減少。2か月連続の減少。

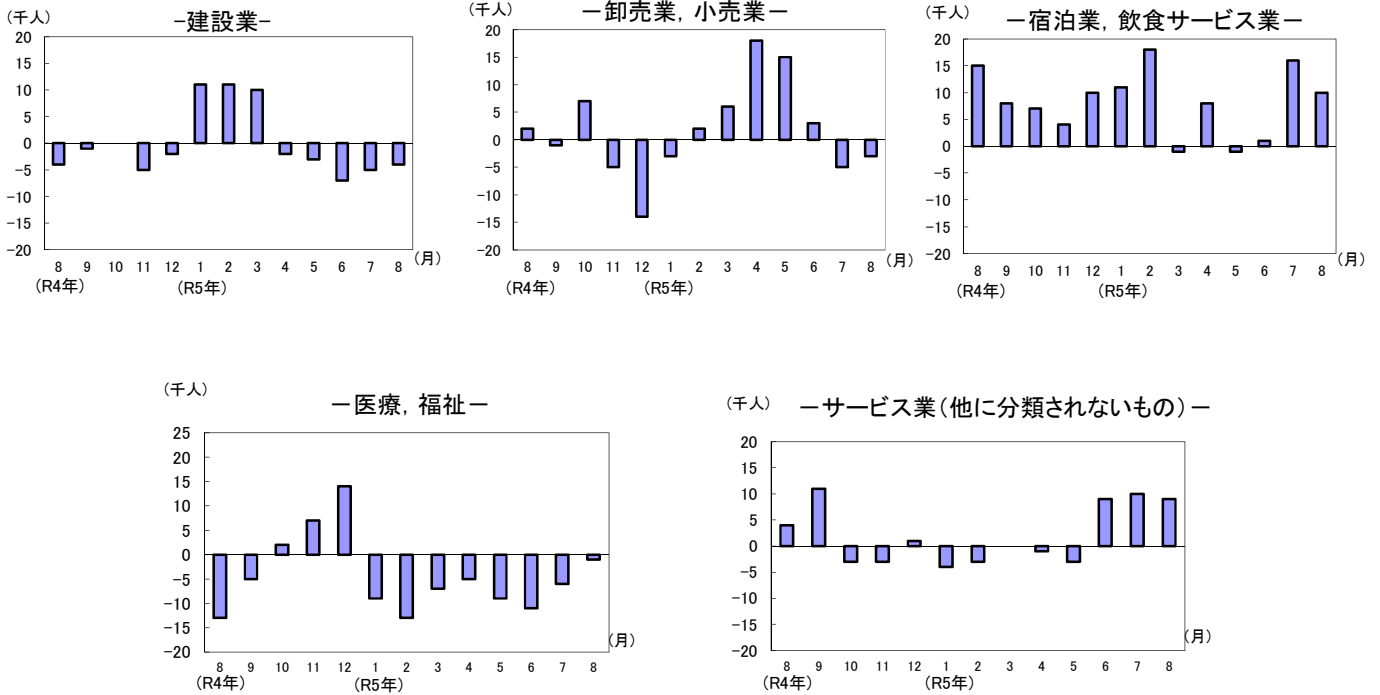
7 産業

表6 主な産業別就業者・雇用者

| 令和5年8月 | | 農業、林業 | 非農林業 | 建設業 | 製造業 | 情報通信業 | 運輸業、郵便業 | 卸売業、小売業 | 金融業、保険業 | 不動産業、物品賃貸業 | 学術研究、専門・技術サービス業 | 宿泊業、飲食サービス業 | 生活関連サービス業、娯楽業 | 教育、学習支援業 | 医療、福祉 | サービス業（他に分類されないもの） | うち、その他サービス業 |
|--------|-------------|-------|------|-------|-----|-------|---------|---------|---------|------------|-----------------|-------------|---------------|----------|-------|-------------------|-------------|
| 就業者 | 実数 | 29 | 704 | 57 | 32 | 22 | 21 | 103 | 15 | 17 | 35 | 77 | 28 | 43 | 116 | 74 | 45 |
| | 対前年同月増減 | 2 | 2 | -4 | 0 | -2 | -4 | -3 | -3 | 2 | 14 | 10 | 0 | -8 | -1 | 9 | 5 |
| | 対前年同月増減率(%) | 7.4 | 0.3 | -6.6 | 0.0 | -8.3 | -16.0 | -2.8 | -16.7 | 13.3 | 66.7 | 14.9 | 0.0 | -15.7 | -0.9 | 13.8 | 12.5 |
| 雇用者 | 実数 | 8 | 625 | 45 | 27 | 20 | 20 | 97 | 15 | 16 | 27 | 66 | 19 | 40 | 111 | 63 | 38 |
| | 対前年同月増減 | 3 | 1 | -5 | 0 | -3 | -3 | -2 | -2 | 4 | 10 | 11 | 1 | -6 | -1 | 6 | 3 |
| | 対前年同月増減率(%) | ※ | 0.2 | -10.0 | 0.0 | -13.0 | -13.0 | -2.0 | -11.8 | 33.3 | 58.8 | 20.0 | 5.6 | -13.0 | -0.9 | 10.5 | 8.6 |

注) 日本標準産業分類の改定（平成25年10月）に伴い、労働力調査においては、平成28年1月調査から新産業分類により結果を表章した。

図5 主な産業別就業者の対前年同月増減の推移

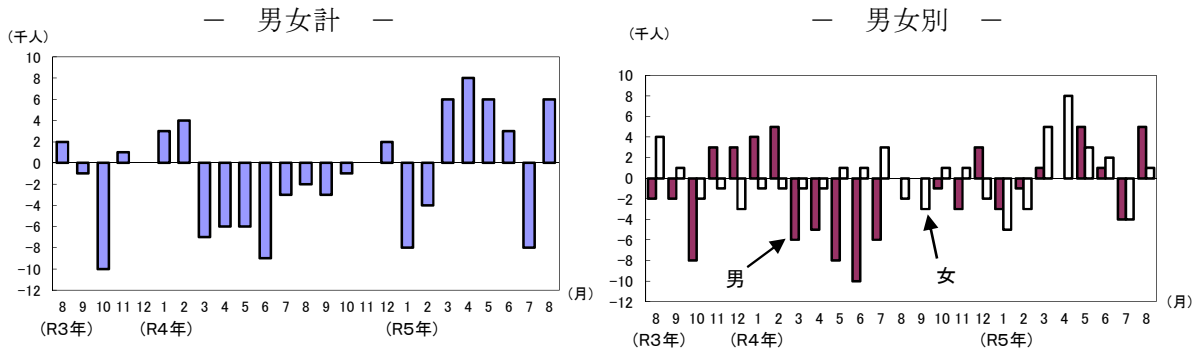


III 完全失業者の動向

1 完全失業者数

- 完全失業者数は32千人。前年同月に比べ6千人（23.1％）の増加。
- 男性は20千人と前年同月に比べ5千人（33.3％）の増加。
- 女性は12千人と前年同月に比べ1千人（9.1％）の増加。

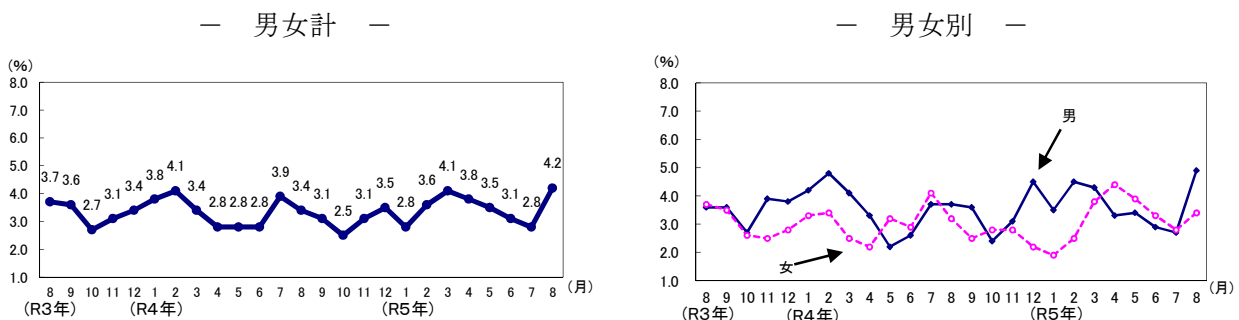
図6 完全失業者の対前年同月増減の推移



2 完全失業率【原数値】

- 完全失業率（労働力人口に占める完全失業者の割合）は4.2％と、前年同月に比べ0.8ポイント上昇。
- 男性は4.9％と前年同月に比べ1.2ポイント上昇。女性は3.4％と前年同月に比べ0.2ポイント上昇。

図7 完全失業率(原数値)の推移



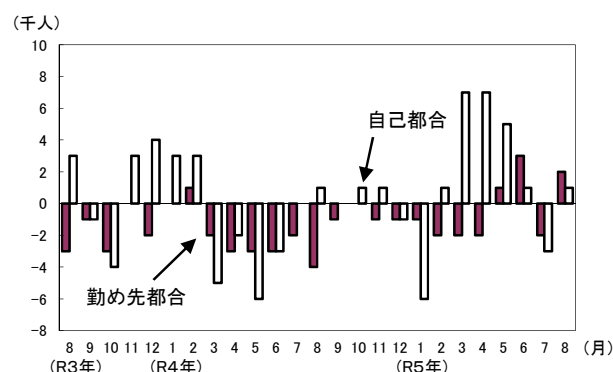
3 求職理由別完全失業者の動向

完全失業者のうち、「定年又は雇用契約の満了」は2千人で、前年同月と同数。
 「勤め先都合」は4千人で、前年同月に比べ2千人の増加。
 「自己都合」は15千人で、前年同月に比べ1千人の増加。

表7 求職理由別完全失業者数 (千人)

| 令和5年8月 | 男女計 | |
|-------------|-----|-------------|
| | 実数 | 対前年 同月増減 |
| 完全失業者 | 32 | 6 |
| 定年又は雇用契約の満了 | 2 | 0 |
| 勤め先都合 | 4 | 2 |
| 自己都合 | 15 | 1 |
| 学卒未就職 | 2 | 1 |
| 新たに収入が必要 | 3 | -1 |
| その他 | 3 | 1 |

図8 主な求職理由別完全失業者の対前年同月増減の推移



4 年齢階級別完全失業者の動向

- 男女計の年齢階級で完全失業者が前年同月に比べ、
 「15～24歳」「25～34歳」「45～54歳」「65歳以上」は増加、「35～44歳」「55～64歳」は減少。
- 男性は「15～24歳」「25～34歳」「45～54歳」「65歳以上」は増加、
 「55～64歳」は減少、「35～44歳」は前年同月と同数。
- 女性は「25～34歳」「45～54歳」「55～64歳」は増加、
 「15～24歳」「35～44歳」は減少、「65歳以上」は前年同月と同数。

表8 年齢階級別完全失業者及び完全失業率

(千人、%、ポイント)

| 令和5年8月 | 男女計 | | | | 男 | | | | 女 | | | |
|-------------|-------|-------------|-------|-------------|-------|-------------|-------|-------------|-------|-------------|-------|-------------|
| | 完全失業者 | | 完全失業率 | | 完全失業者 | | 完全失業率 | | 完全失業者 | | 完全失業率 | |
| | (千人) | 対前年 同月増減 | (%) | 対前年 同月増減 | (千人) | 対前年 同月増減 | (%) | 対前年 同月増減 | (千人) | 対前年 同月増減 | (%) | 対前年 同月増減 |
| 総数 | 32 | 6 | 4.2 | 0.8 | 20 | 5 | 4.9 | 1.2 | 12 | 1 | 3.4 | 0.2 |
| 15～24歳 | 7 | 2 | 9.6 | 1.8 | 5 | 3 | 13.9 | 7.4 | 2 | -1 | 5.4 | -3.7 |
| 25～34歳 | 10 | 4 | 7.1 | 2.8 | 6 | 3 | 8.2 | 3.9 | 4 | 1 | 6.0 | 1.7 |
| 35～44歳 | 3 | -2 | 1.8 | -1.2 | 2 | 0 | 2.3 | 0.0 | 1 | -2 | 1.3 | -2.6 |
| 45～54歳 | 6 | 2 | 3.5 | 1.1 | 3 | 1 | 3.2 | 1.0 | 3 | 2 | 3.8 | 2.5 |
| 55～64歳 | 4 | -2 | 3.1 | -1.3 | 2 | -3 | 2.9 | -3.8 | 2 | 1 | 3.3 | 1.6 |
| 65歳以上 | 2 | 1 | 2.3 | 1.1 | 2 | 1 | 3.9 | 1.9 | - | 0 | - | 0 |
| (再掲) 15～29歳 | 14 | 5 | 9.8 | 2.9 | 10 | 6 | 13.7 | 7.5 | 4 | -1 | 5.7 | -2.0 |

5 世帯主との続柄別完全失業者の動向

- 完全失業者のうち、
 「世帯主」は5千人で、
 前年同月に比べ1千人の増加。
- 「世帯主の配偶者」は2千人で、
 前年同月に比べ3千人の減少。
- 「その他の家族」は19千人で、
 前年同月に比べ7千人の増加。
- 「単身世帯」は6千人で、
 前年同月に比べ1千人の増加。

表9 世帯主との続柄別完全失業者数及び完全失業率

(千人、%、ポイント)

| 令和5年8月 | 完全失業者 | | 完全失業率 | | |
|---------|---------|-------------|-------|-------------|------|
| | (千人) | 対前年 同月増減 | (%) | 対前年 同月増減 | |
| 総数 | 32 | 6 | 4.2 | 0.8 | |
| 2人以上の世帯 | 世帯主 | 5 | 1 | 1.9 | 0.5 |
| | 世帯主の配偶者 | 2 | -3 | 1.1 | -1.7 |
| | その他の家族 | 19 | 7 | 11.8 | 4.1 |
| 単身世帯 | 6 | 1 | 3.8 | 0.1 | |

統 計 表

令和5年8月結果

| | | |
|------|----------------------|----|
| 第1表 | 就業状態別15歳以上人口 | 7 |
| 第2表 | 農林業・非農林業、従業上の地位別就業者数 | 10 |
| 第3表 | 非農林業における産業別就業者数 | 13 |
| 第4表 | 職業別就業者数 | 16 |
| 第5表 | 就業者の推移 | 19 |
| 第6表 | 完全失業者数・完全失業率の推移 | 20 |
| 第7表 | 求職理由別完全失業者数 | 21 |
| 第8表 | 年齢10歳階級別完全失業者数及び失業率 | 24 |
| 第9表 | 第1次・第2次・第3次産業別就業者数 | 27 |
| 第10表 | 世帯主との続柄別完全失業率 | 28 |

(関連資料)

| | | |
|---|---------------------|----|
| 1 | 就業状態、主な活動状況別人口（年平均） | 29 |
| 2 | 15歳以上年齢階級別の就業状態 | 30 |
| 3 | （参考）完全失業率季節調整値 | 31 |

利用上の注意

- 1 完全失業率は、労働力人口に占める完全失業者の割合である。
- 2 労働力人口比率は、15歳以上人口に占める労働力人口の割合である。
- 3 統計表の数値は、①表章単位未満の位で四捨五入してある、②総数に分類不能又は不詳の数を含むため、必ずしも総数と内訳の合計とは一致しない。
- 4 増減数及び増減率は、表章単位の数値から算出している。
なお、統計表中の「※」印は、分母が小さいため比率を計算していない。
- 5 令和4年1月結果から結果の算出の基礎となる人口を令和2年国勢調査の確定人口に基づく最新の推計人口に切り替えたことに伴い、令和4年の結果数値には、この切り替えに伴う統計上の不突合が含まれている。
- 6 労働力調査は標本調査であることから、特に表章数値が小さい実数については、標本誤差に留意する必要がある。
- 7 この公表資料は、総務省統計局『労働力調査』の調査票情報をもとに、独自作成したものである。

第1表 就業状態別15歳以上人口 (総数)

沖縄県

(単位：千人)

| | 分類事項 年月 | 15歳以上人口 | 労働力人口 | 就業者 | | | 完全失業者 | 非労働力人口 | 完全失業率 |
|----------|------------|---------|-------|------|-----------|----------|-------|--------|-------|
| | | | | | 農業、 林業 | 非農 林業 | | | |
| | | | | | | | | | |
| 実 | 令和4年1月 | 1228 | 789 | 759 | 28 | 731 | 30 | 438 | 3.8 |
| | 2月 | 1228 | 773 | 741 | 23 | 717 | 32 | 455 | 4.1 |
| | 3月 | 1226 | 774 | 748 | 22 | 726 | 26 | 451 | 3.4 |
| | 4月 | 1226 | 779 | 757 | 26 | 731 | 22 | 446 | 2.8 |
| | 5月 | 1225 | 760 | 739 | 26 | 713 | 21 | 465 | 2.8 |
| | 6月 | 1225 | 761 | 739 | 24 | 715 | 21 | 465 | 2.8 |
| | 7月 | 1226 | 743 | 714 | 26 | 688 | 29 | 482 | 3.9 |
| | 8月 | 1226 | 754 | 728 | 27 | 702 | 26 | 471 | 3.4 |
| | 9月 | 1228 | 778 | 754 | 25 | 729 | 24 | 450 | 3.1 |
| | 10月 | 1229 | 772 | 753 | 26 | 727 | 19 | 457 | 2.5 |
| | 11月 | 1229 | 773 | 749 | 25 | 724 | 24 | 456 | 3.1 |
| | 12月 | 1230 | 792 | 764 | 18 | 746 | 28 | 438 | 3.5 |
| 数 | 令和5年1月 | 1230 | 787 | 766 | 22 | 743 | 22 | 442 | 2.8 |
| | 2月 | 1229 | 781 | 753 | 20 | 733 | 28 | 447 | 3.6 |
| | 3月 | 1228 | 781 | 749 | 19 | 730 | 32 | 446 | 4.1 |
| | 4月 | 1229 | 787 | 757 | 28 | 730 | 30 | 441 | 3.8 |
| | 5月 | 1230 | 775 | 747 | 28 | 719 | 27 | 455 | 3.5 |
| | 6月 | 1232 | 781 | 757 | 22 | 736 | 24 | 450 | 3.1 |
| | 7月 | 1232 | 763 | 742 | 31 | 711 | 21 | 468 | 2.8 |
| | 8月 | 1232 | 764 | 732 | 29 | 704 | 32 | 466 | 4.2 |
| | 9月 | | | | | | | | |
| | 10月 | | | | | | | | |
| | 11月 | | | | | | | | |
| | 12月 | | | | | | | | |
| | 対前月増減数 | 0 | 1 | -10 | -2 | -7 | 11 | -2 | 1.4 |
| | 対前月増減率 | 0.0 | 0.1 | -1.3 | -6.5 | -1.0 | 52.4 | -0.4 | - |
| 対前年同月増減数 | 令和5年1月 | 2 | -2 | 7 | -6 | 12 | -8 | 4 | -1.0 |
| | 2月 | 1 | 8 | 12 | -3 | 16 | -4 | -8 | -0.5 |
| | 3月 | 2 | 7 | 1 | -3 | 4 | 6 | -5 | 0.7 |
| | 4月 | 3 | 8 | 0 | 2 | -1 | 8 | -5 | 1.0 |
| | 5月 | 5 | 15 | 8 | 2 | 6 | 6 | -10 | 0.7 |
| | 6月 | 7 | 20 | 18 | -2 | 21 | 3 | -15 | 0.3 |
| | 7月 | 6 | 20 | 28 | 5 | 23 | -8 | -14 | -1.1 |
| | 8月 | 6 | 10 | 4 | 2 | 2 | 6 | -5 | 0.8 |
| | 9月 | | | | | | | | |
| | 10月 | | | | | | | | |
| | 11月 | | | | | | | | |
| | 12月 | | | | | | | | |
| 対前年同月増減率 | 令和5年1月 | 0.2 | -0.3 | 0.9 | -21.4 | 1.6 | -26.7 | 0.9 | - |
| | 2月 | 0.1 | 1.0 | 1.6 | -13.0 | 2.2 | -12.5 | -1.8 | - |
| | 3月 | 0.2 | 0.9 | 0.1 | -13.6 | 0.6 | 23.1 | -1.1 | - |
| | 4月 | 0.2 | 1.0 | 0.0 | 7.7 | -0.1 | 36.4 | -1.1 | - |
| | 5月 | 0.4 | 2.0 | 1.1 | 7.7 | 0.8 | 28.6 | -2.2 | - |
| | 6月 | 0.6 | 2.6 | 2.4 | -8.3 | 2.9 | 14.3 | -3.2 | - |
| | 7月 | 0.5 | 2.7 | 3.9 | 19.2 | 3.3 | -27.6 | -2.9 | - |
| | 8月 | 0.5 | 1.3 | 0.5 | 7.4 | 0.3 | 23.1 | -1.1 | - |
| | 9月 | | | | | | | | |
| | 10月 | | | | | | | | |
| | 11月 | | | | | | | | |
| | 12月 | | | | | | | | |

第1表 就業状態別15歳以上人口 (男)

沖縄県

(単位：千人)

| | 分類事項 年月 | 15歳以上人口 | 労働力人口 | 就業者 | | | 完全失業者 | 非労働力人口 | 完全失業率 | |
|---------------------------|------------|---------|-------|------|-----------|----------|-------|--------|-------|--|
| | | | | | 農業、 林業 | 非農 林業 | | | | |
| | | | | | | | | | | |
| 実 | 令和4年1月 | 600 | 428 | 410 | 19 | 390 | 18 | 172 | 4.2 | |
| | 2月 | 601 | 416 | 395 | 17 | 378 | 20 | 185 | 4.8 | |
| | 3月 | 600 | 412 | 395 | 18 | 378 | 17 | 186 | 4.1 | |
| | 4月 | 599 | 419 | 405 | 20 | 384 | 14 | 179 | 3.3 | |
| | 5月 | 599 | 414 | 405 | 21 | 384 | 9 | 185 | 2.2 | |
| | 6月 | 599 | 418 | 407 | 18 | 389 | 11 | 181 | 2.6 | |
| | 7月 | 599 | 403 | 387 | 20 | 368 | 15 | 196 | 3.7 | |
| | 8月 | 599 | 405 | 390 | 21 | 369 | 15 | 193 | 3.7 | |
| | 9月 | 600 | 414 | 399 | 18 | 380 | 15 | 186 | 3.6 | |
| | 10月 | 600 | 413 | 403 | 20 | 383 | 10 | 188 | 2.4 | |
| | 11月 | 601 | 415 | 401 | 19 | 382 | 13 | 186 | 3.1 | |
| | 12月 | 601 | 426 | 407 | 13 | 394 | 19 | 175 | 4.5 | |
| 数 | 令和5年1月 | 601 | 427 | 412 | 16 | 395 | 15 | 174 | 3.5 | |
| | 2月 | 600 | 419 | 400 | 15 | 385 | 19 | 180 | 4.5 | |
| | 3月 | 600 | 417 | 399 | 13 | 386 | 18 | 182 | 4.3 | |
| | 4月 | 600 | 421 | 407 | 19 | 388 | 14 | 179 | 3.3 | |
| | 5月 | 601 | 414 | 401 | 22 | 379 | 14 | 186 | 3.4 | |
| | 6月 | 602 | 418 | 406 | 17 | 389 | 12 | 184 | 2.9 | |
| | 7月 | 602 | 409 | 398 | 23 | 375 | 11 | 192 | 2.7 | |
| | 8月 | 602 | 408 | 389 | 21 | 367 | 20 | 192 | 4.9 | |
| | 9月 | | | | | | | | | |
| | 10月 | | | | | | | | | |
| | 11月 | | | | | | | | | |
| | 12月 | | | | | | | | | |
| 対前月増減数 | | 0 | -1 | -9 | -2 | -8 | 9 | 0 | 2.2 | |
| 対前月増減率 | | 0.0 | -0.2 | -2.3 | -8.7 | -2.1 | 81.8 | 0.0 | - | |
| 対前年 同月 増減 数 | 令和5年1月 | 1 | -1 | 2 | -3 | 5 | -3 | 2 | -0.7 | |
| | 2月 | -1 | 3 | 5 | -2 | 7 | -1 | -5 | -0.3 | |
| | 3月 | 0 | 5 | 4 | -5 | 8 | 1 | -4 | 0.2 | |
| | 4月 | 1 | 2 | 2 | -1 | 4 | 0 | 0 | 0.0 | |
| | 5月 | 2 | 0 | -4 | 1 | -5 | 5 | 1 | 1.2 | |
| | 6月 | 3 | 0 | -1 | -1 | 0 | 1 | 3 | 0.3 | |
| | 7月 | 3 | 6 | 11 | 3 | 7 | -4 | -4 | -1.0 | |
| | 8月 | 3 | 3 | -1 | 0 | -2 | 5 | -1 | 1.2 | |
| | 9月 | | | | | | | | | |
| | 10月 | | | | | | | | | |
| | 11月 | | | | | | | | | |
| | 12月 | | | | | | | | | |
| 対前年 同月 増減 率 % | 令和5年1月 | 0.2 | -0.2 | 0.5 | -15.8 | 1.3 | -16.7 | 1.2 | - | |
| | 2月 | -0.2 | 0.7 | 1.3 | -11.8 | 1.9 | -5.0 | -2.7 | - | |
| | 3月 | 0.0 | 1.2 | 1.0 | -27.8 | 2.1 | 5.9 | -2.2 | - | |
| | 4月 | 0.2 | 0.5 | 0.5 | -5.0 | 1.0 | 0.0 | 0.0 | - | |
| | 5月 | 0.3 | 0.0 | -1.0 | 4.8 | -1.3 | ※ | 0.5 | - | |
| | 6月 | 0.5 | 0.0 | -0.2 | -5.6 | 0.0 | 9.1 | 1.7 | - | |
| | 7月 | 0.5 | 1.5 | 2.8 | 15.0 | 1.9 | -26.7 | -2.0 | - | |
| | 8月 | 0.5 | 0.7 | -0.3 | 0.0 | -0.5 | 33.3 | -0.5 | - | |
| | 9月 | | | | | | | | | |
| | 10月 | | | | | | | | | |
| | 11月 | | | | | | | | | |
| | 12月 | | | | | | | | | |

第1表 就業状態別15歳以上人口 (女)

沖縄県

(単位：千人)

| | 分類事項 年月 | 15歳以上人口 | 労働力人口 | 就業者 | | | 完全失業者 | 非労働力人口 | 完全失業率 | |
|----------|------------|---------|-------|------|-------|------|-------|--------|-------|--|
| | | | | | 農業、林業 | 非農林業 | | | | |
| | | | | | | | | | | |
| 実 | 令和4年1月 | 627 | 361 | 349 | 8 | 341 | 12 | 266 | 3.3 | |
| | 2月 | 628 | 358 | 346 | 6 | 340 | 12 | 270 | 3.4 | |
| | 3月 | 627 | 362 | 353 | 5 | 348 | 9 | 265 | 2.5 | |
| | 4月 | 627 | 360 | 352 | 6 | 346 | 8 | 267 | 2.2 | |
| | 5月 | 627 | 346 | 334 | 5 | 330 | 11 | 281 | 3.2 | |
| | 6月 | 627 | 343 | 332 | 6 | 327 | 10 | 284 | 2.9 | |
| | 7月 | 627 | 341 | 327 | 7 | 320 | 14 | 286 | 4.1 | |
| | 8月 | 627 | 349 | 338 | 6 | 332 | 11 | 278 | 3.2 | |
| | 9月 | 628 | 365 | 355 | 6 | 349 | 9 | 263 | 2.5 | |
| | 10月 | 629 | 360 | 350 | 6 | 344 | 10 | 269 | 2.8 | |
| | 11月 | 629 | 358 | 348 | 6 | 342 | 10 | 271 | 2.8 | |
| | 12月 | 629 | 366 | 357 | 5 | 352 | 8 | 263 | 2.2 | |
| 数 | 令和5年1月 | 629 | 360 | 354 | 6 | 348 | 7 | 268 | 1.9 | |
| | 2月 | 628 | 362 | 352 | 5 | 347 | 9 | 267 | 2.5 | |
| | 3月 | 628 | 364 | 350 | 6 | 344 | 14 | 264 | 3.8 | |
| | 4月 | 628 | 366 | 350 | 8 | 342 | 16 | 262 | 4.4 | |
| | 5月 | 629 | 360 | 347 | 7 | 340 | 14 | 269 | 3.9 | |
| | 6月 | 630 | 364 | 351 | 5 | 346 | 12 | 266 | 3.3 | |
| | 7月 | 630 | 353 | 344 | 8 | 335 | 10 | 276 | 2.8 | |
| | 8月 | 630 | 356 | 344 | 7 | 337 | 12 | 274 | 3.4 | |
| | 9月 | | | | | | | | | |
| | 10月 | | | | | | | | | |
| | 11月 | | | | | | | | | |
| | 12月 | | | | | | | | | |
| | 対前月増減数 | 0 | 3 | 0 | -1 | 2 | 2 | -2 | 0.6 | |
| | 対前月増減率 | 0.0 | 0.8 | 0.0 | ※ | 0.6 | 20.0 | -0.7 | - | |
| 対前年同月増減数 | 令和5年1月 | 2 | -1 | 5 | -2 | 7 | -5 | 2 | -1.4 | |
| | 2月 | 0 | 4 | 6 | -1 | 7 | -3 | -3 | -0.9 | |
| | 3月 | 1 | 2 | -3 | 1 | -4 | 5 | -1 | 1.3 | |
| | 4月 | 1 | 6 | -2 | 2 | -4 | 8 | -5 | 2.2 | |
| | 5月 | 2 | 14 | 13 | 2 | 10 | 3 | -12 | 0.7 | |
| | 6月 | 3 | 21 | 19 | -1 | 19 | 2 | -18 | 0.4 | |
| | 7月 | 3 | 12 | 17 | 1 | 15 | -4 | -10 | -1.3 | |
| | 8月 | 3 | 7 | 6 | 1 | 5 | 1 | -4 | 0.2 | |
| | 9月 | | | | | | | | | |
| | 10月 | | | | | | | | | |
| | 11月 | | | | | | | | | |
| | 12月 | | | | | | | | | |
| 対前年同月増減率 | 令和5年1月 | 0.3 | -0.3 | 1.4 | ※ | 2.1 | -41.7 | 0.8 | - | |
| | 2月 | 0.0 | 1.1 | 1.7 | ※ | 2.1 | -25.0 | -1.1 | - | |
| | 3月 | 0.2 | 0.6 | -0.8 | ※ | -1.1 | ※ | -0.4 | - | |
| | 4月 | 0.2 | 1.7 | -0.6 | ※ | -1.2 | ※ | -1.9 | - | |
| | 5月 | 0.3 | 4.0 | 3.9 | ※ | 3.0 | 27.3 | -4.3 | - | |
| | 6月 | 0.5 | 6.1 | 5.7 | ※ | 5.8 | 20.0 | -6.3 | - | |
| | 7月 | 0.5 | 3.5 | 5.2 | ※ | 4.7 | -28.6 | -3.5 | - | |
| | 8月 | 0.5 | 2.0 | 1.8 | ※ | 1.5 | 9.1 | -1.4 | - | |
| | 9月 | | | | | | | | | |
| | 10月 | | | | | | | | | |
| | 11月 | | | | | | | | | |
| | 12月 | | | | | | | | | |

第2表 農林業・非農林業 従業上の地位別就業者数 (総数)

沖縄県

(単位：千人)

| 分類事項 | 全 産 業 | | | 農 業、林 業 | | | 非 農 林 業 | | | |
|----------|--------|-------|-------|---------|-------|-----|---------|-------|-------|------|
| | 自営業主 | 家族従業者 | 雇用者 | 自営業主 | 家族従業者 | 雇用者 | 自営業主 | 家族従業者 | 雇用者 | |
| 年月 | | | | | | | | | | |
| 実 | 令和4年1月 | 78 | 15 | 663 | 16 | 6 | 5 | 62 | 9 | 658 |
| | 2月 | 81 | 15 | 643 | 15 | 5 | 4 | 67 | 10 | 640 |
| | 3月 | 76 | 16 | 650 | 13 | 3 | 6 | 63 | 13 | 644 |
| | 4月 | 72 | 14 | 664 | 16 | 3 | 7 | 56 | 11 | 658 |
| | 5月 | 81 | 14 | 643 | 17 | 3 | 5 | 64 | 11 | 638 |
| | 6月 | 82 | 16 | 638 | 15 | 2 | 7 | 67 | 14 | 631 |
| | 7月 | 82 | 15 | 614 | 16 | 4 | 7 | 66 | 11 | 608 |
| | 8月 | 82 | 15 | 629 | 15 | 6 | 5 | 67 | 9 | 624 |
| | 9月 | 79 | 13 | 659 | 15 | 4 | 6 | 64 | 9 | 654 |
| | 10月 | 77 | 12 | 659 | 15 | 4 | 7 | 62 | 8 | 652 |
| | 11月 | 77 | 11 | 657 | 13 | 3 | 9 | 64 | 8 | 649 |
| | 12月 | 73 | 15 | 673 | 10 | 3 | 5 | 63 | 11 | 668 |
| 数 | 令和5年1月 | 71 | 16 | 674 | 13 | 5 | 5 | 58 | 11 | 669 |
| | 2月 | 74 | 12 | 661 | 11 | 4 | 6 | 63 | 9 | 655 |
| | 3月 | 70 | 14 | 661 | 11 | 3 | 5 | 59 | 11 | 656 |
| | 4月 | 75 | 17 | 663 | 15 | 5 | 8 | 60 | 12 | 654 |
| | 5月 | 83 | 12 | 649 | 13 | 4 | 11 | 70 | 7 | 639 |
| | 6月 | 86 | 10 | 656 | 13 | 3 | 6 | 73 | 8 | 650 |
| | 7月 | 86 | 15 | 638 | 19 | 4 | 8 | 68 | 11 | 630 |
| | 8月 | 80 | 16 | 633 | 14 | 6 | 8 | 66 | 9 | 625 |
| | 9月 | | | | | | | | | |
| | 10月 | | | | | | | | | |
| | 11月 | | | | | | | | | |
| | 12月 | | | | | | | | | |
| 対前月増減数 | | -6 | 1 | -5 | -5 | 2 | 0 | -2 | -2 | -5 |
| 対前月増減率 | | -7.0 | 6.7 | -0.8 | -26.3 | ※ | ※ | -2.9 | -18.2 | -0.8 |
| 対前年同月増減数 | 令和5年1月 | -7 | 1 | 11 | -3 | -1 | 0 | -4 | 2 | 11 |
| | 2月 | -7 | -3 | 18 | -4 | -1 | 2 | -4 | -1 | 15 |
| | 3月 | -6 | -2 | 11 | -2 | 0 | -1 | -4 | -2 | 12 |
| | 4月 | 3 | 3 | -1 | -1 | 2 | 1 | 4 | 1 | -4 |
| | 5月 | 2 | -2 | 6 | -4 | 1 | 6 | 6 | -4 | 1 |
| | 6月 | 4 | -6 | 18 | -2 | 1 | -1 | 6 | -6 | 19 |
| | 7月 | 4 | 0 | 24 | 3 | 0 | 1 | 2 | 0 | 22 |
| | 8月 | -2 | 1 | 4 | -1 | 0 | 3 | -1 | 0 | 1 |
| | 9月 | | | | | | | | | |
| | 10月 | | | | | | | | | |
| | 11月 | | | | | | | | | |
| | 12月 | | | | | | | | | |
| 対前年同月増減率 | 令和5年1月 | -9.0 | 6.7 | 1.7 | -18.8 | ※ | ※ | -6.5 | ※ | 1.7 |
| | 2月 | -8.6 | -20.0 | 2.8 | -26.7 | ※ | ※ | -6.0 | -10.0 | 2.3 |
| | 3月 | -7.9 | -12.5 | 1.7 | -15.4 | ※ | ※ | -6.3 | -15.4 | 1.9 |
| | 4月 | 4.2 | 21.4 | -0.2 | -6.3 | ※ | ※ | 7.1 | 9.1 | -0.6 |
| | 5月 | 2.5 | -14.3 | 0.9 | -23.5 | ※ | ※ | 9.4 | -36.4 | 0.2 |
| | 6月 | 4.9 | -37.5 | 2.8 | -13.3 | ※ | ※ | 9.0 | -42.9 | 3.0 |
| | 7月 | 4.9 | 0.0 | 3.9 | 18.8 | ※ | ※ | 3.0 | 0.0 | 3.6 |
| | 8月 | -2.4 | 6.7 | 0.6 | -6.7 | ※ | ※ | -1.5 | ※ | 0.2 |
| | 9月 | | | | | | | | | |
| | 10月 | | | | | | | | | |
| | 11月 | | | | | | | | | |
| | 12月 | | | | | | | | | |

第2表 農林業・非農林業 従業上の地位別就業者数 (男)

沖縄県

(単位：千人)

| 分類事項 | 全 産 業 | | | 農 業、林 業 | | | 非 農 林 業 | | | |
|---------------------------|--------|-------|------|---------|-------|-----|---------|-------|------|------|
| | 自営業主 | 家族従業者 | 雇用者 | 自営業主 | 家族従業者 | 雇用者 | 自営業主 | 家族従業者 | 雇用者 | |
| 年月 | | | | | | | | | | |
| 実 | 令和4年1月 | 56 | 3 | 349 | 15 | 1 | 3 | 41 | 2 | 346 |
| | 2月 | 60 | 3 | 331 | 14 | 1 | 2 | 46 | 2 | 329 |
| | 3月 | 58 | 2 | 332 | 13 | 1 | 4 | 45 | 2 | 328 |
| | 4月 | 52 | 3 | 346 | 15 | 1 | 4 | 37 | 2 | 342 |
| | 5月 | 60 | 3 | 341 | 16 | 1 | 4 | 44 | 2 | 337 |
| | 6月 | 60 | 5 | 340 | 13 | 0 | 5 | 47 | 5 | 336 |
| | 7月 | 59 | 3 | 323 | 15 | 1 | 4 | 44 | 2 | 320 |
| | 8月 | 58 | 4 | 328 | 15 | 2 | 4 | 43 | 1 | 324 |
| | 9月 | 56 | 4 | 337 | 14 | 1 | 4 | 42 | 3 | 334 |
| | 10月 | 56 | 3 | 340 | 13 | 1 | 6 | 43 | 3 | 334 |
| | 11月 | 60 | 1 | 338 | 12 | 1 | 7 | 48 | 1 | 331 |
| | 12月 | 52 | 3 | 349 | 9 | 1 | 3 | 43 | 2 | 346 |
| 数 | 令和5年1月 | 49 | 2 | 356 | 12 | 1 | 4 | 37 | 2 | 352 |
| | 2月 | 51 | 2 | 343 | 10 | 1 | 5 | 41 | 1 | 339 |
| | 3月 | 52 | 3 | 342 | 10 | 1 | 2 | 42 | 2 | 339 |
| | 4月 | 58 | 6 | 341 | 13 | 2 | 4 | 45 | 4 | 337 |
| | 5月 | 62 | 5 | 333 | 13 | 2 | 7 | 49 | 3 | 326 |
| | 6月 | 61 | 4 | 338 | 12 | 0 | 4 | 49 | 4 | 334 |
| | 7月 | 65 | 6 | 326 | 16 | 1 | 6 | 49 | 5 | 320 |
| | 8月 | 62 | 4 | 321 | 14 | 1 | 6 | 48 | 2 | 315 |
| | 9月 | | | | | | | | | |
| | 10月 | | | | | | | | | |
| | 11月 | | | | | | | | | |
| | 12月 | | | | | | | | | |
| 対前月増減数 | -3 | -2 | -5 | -2 | 0 | 0 | -1 | -3 | -5 | |
| 対前月増減率 | -4.6 | ※ | -1.5 | -12.5 | ※ | ※ | -2.0 | ※ | -1.6 | |
| 対前年 同月 増減 数 | 令和5年1月 | -7 | -1 | 7 | -3 | 0 | 1 | -4 | 0 | 6 |
| | 2月 | -9 | -1 | 12 | -4 | 0 | 3 | -5 | -1 | 10 |
| | 3月 | -6 | 1 | 10 | -3 | 0 | -2 | -3 | 0 | 11 |
| | 4月 | 6 | 3 | -5 | -2 | 1 | 0 | 8 | 2 | -5 |
| | 5月 | 2 | 2 | -8 | -3 | 1 | 3 | 5 | 1 | -11 |
| | 6月 | 1 | -1 | -2 | -1 | 0 | -1 | 2 | -1 | -2 |
| | 7月 | 6 | 3 | 3 | 1 | 0 | 2 | 5 | 3 | 0 |
| | 8月 | 4 | 0 | -7 | -1 | -1 | 2 | 5 | 1 | -9 |
| | 9月 | | | | | | | | | |
| | 10月 | | | | | | | | | |
| | 11月 | | | | | | | | | |
| | 12月 | | | | | | | | | |
| 対前年 同月 増減 率 % | 令和5年1月 | -12.5 | ※ | 2.0 | -20.0 | ※ | ※ | -9.8 | ※ | 1.7 |
| | 2月 | -15.0 | ※ | 3.6 | -28.6 | ※ | ※ | -10.9 | ※ | 3.0 |
| | 3月 | -10.3 | ※ | 3.0 | -23.1 | ※ | ※ | -6.7 | ※ | 3.4 |
| | 4月 | 11.5 | ※ | -1.4 | -13.3 | ※ | ※ | 21.6 | ※ | -1.5 |
| | 5月 | 3.3 | ※ | -2.3 | -18.8 | ※ | ※ | 11.4 | ※ | -3.3 |
| | 6月 | 1.7 | ※ | -0.6 | -7.7 | ※ | ※ | 4.3 | ※ | -0.6 |
| | 7月 | 10.2 | ※ | 0.9 | 6.7 | ※ | ※ | 11.4 | ※ | 0.0 |
| | 8月 | 6.9 | ※ | -2.1 | -6.7 | ※ | ※ | 11.6 | ※ | -2.8 |
| | 9月 | | | | | | | | | |
| | 10月 | | | | | | | | | |
| | 11月 | | | | | | | | | |
| | 12月 | | | | | | | | | |

第2表 農林業・非農林業 従業上の地位別就業者数 (女)

沖縄県

(単位：千人)

| 分類事項 | 全 産 業 | | | 農 業、林 業 | | | 非 農 林 業 | | | |
|----------|--------|-------|-------|---------|-------|-----|---------|-------|-------|-----|
| | 自営業主 | 家族従業者 | 雇用者 | 自営業主 | 家族従業者 | 雇用者 | 自営業主 | 家族従業者 | 雇用者 | |
| 年月 | | | | | | | | | | |
| 実 | 令和4年1月 | 22 | 12 | 314 | 1 | 5 | 2 | 21 | 7 | 311 |
| | 2月 | 21 | 12 | 312 | 1 | 4 | 2 | 21 | 8 | 311 |
| | 3月 | 18 | 14 | 318 | 0 | 2 | 2 | 17 | 12 | 316 |
| | 4月 | 20 | 11 | 318 | 1 | 2 | 2 | 19 | 9 | 316 |
| | 5月 | 21 | 11 | 302 | 1 | 2 | 1 | 20 | 9 | 301 |
| | 6月 | 23 | 11 | 298 | 2 | 2 | 2 | 21 | 9 | 296 |
| | 7月 | 23 | 12 | 291 | 1 | 3 | 3 | 22 | 9 | 288 |
| | 8月 | 24 | 11 | 302 | 1 | 4 | 1 | 23 | 7 | 301 |
| | 9月 | 23 | 9 | 322 | 1 | 3 | 2 | 22 | 6 | 320 |
| | 10月 | 21 | 9 | 319 | 2 | 4 | 1 | 19 | 5 | 318 |
| | 11月 | 18 | 10 | 320 | 1 | 3 | 2 | 16 | 7 | 318 |
| | 12月 | 21 | 12 | 324 | 1 | 3 | 2 | 20 | 9 | 322 |
| 数 | 令和5年1月 | 22 | 13 | 319 | 1 | 4 | 1 | 21 | 9 | 317 |
| | 2月 | 23 | 11 | 318 | 1 | 3 | 1 | 22 | 8 | 316 |
| | 3月 | 18 | 12 | 319 | 1 | 2 | 2 | 18 | 9 | 317 |
| | 4月 | 17 | 11 | 322 | 1 | 3 | 4 | 16 | 8 | 317 |
| | 5月 | 21 | 7 | 317 | - | 3 | 4 | 21 | 5 | 313 |
| | 6月 | 25 | 6 | 317 | 1 | 3 | 1 | 24 | 4 | 316 |
| | 7月 | 21 | 10 | 312 | 3 | 3 | 2 | 18 | 6 | 310 |
| | 8月 | 19 | 12 | 312 | - | 5 | 2 | 19 | 7 | 309 |
| | 9月 | | | | | | | | | |
| | 10月 | | | | | | | | | |
| | 11月 | | | | | | | | | |
| | 12月 | | | | | | | | | |
| 対前月増減数 | -2 | 2 | 0 | -3 | 2 | 0 | 1 | 1 | -1 | |
| 対前月増減率 | -9.5 | 20.0 | 0.0 | ※ | ※ | ※ | 5.6 | ※ | -0.3 | |
| 対前年同月増減数 | 令和5年1月 | 0 | 1 | 5 | 0 | -1 | -1 | 0 | 2 | 6 |
| | 2月 | 2 | -1 | 6 | 0 | -1 | -1 | 1 | 0 | 5 |
| | 3月 | 0 | -2 | 1 | 1 | 0 | 0 | 1 | -3 | 1 |
| | 4月 | -3 | 0 | 4 | 0 | 1 | 2 | -3 | -1 | 1 |
| | 5月 | 0 | -4 | 15 | -1 | 1 | 3 | 1 | -4 | 12 |
| | 6月 | 2 | -5 | 19 | -1 | 1 | -1 | 3 | -5 | 20 |
| | 7月 | -2 | -2 | 21 | 2 | 0 | -1 | -4 | -3 | 22 |
| | 8月 | -5 | 1 | 10 | -1 | 1 | 1 | -4 | 0 | 8 |
| | 9月 | | | | | | | | | |
| | 10月 | | | | | | | | | |
| | 11月 | | | | | | | | | |
| | 12月 | | | | | | | | | |
| 対前年同月増減率 | 令和5年1月 | 0.0 | 8.3 | 1.6 | ※ | ※ | ※ | 0.0 | ※ | 1.9 |
| | 2月 | 9.5 | -8.3 | 1.9 | ※ | ※ | ※ | 4.8 | ※ | 1.6 |
| | 3月 | 0.0 | -14.3 | 0.3 | ※ | ※ | ※ | 5.9 | -25.0 | 0.3 |
| | 4月 | -15.0 | 0.0 | 1.3 | ※ | ※ | ※ | -15.8 | ※ | 0.3 |
| | 5月 | 0.0 | -36.4 | 5.0 | ※ | ※ | ※ | 5.0 | ※ | 4.0 |
| | 6月 | 8.7 | -45.5 | 6.4 | ※ | ※ | ※ | 14.3 | ※ | 6.8 |
| | 7月 | -8.7 | -16.7 | 7.2 | ※ | ※ | ※ | -18.2 | ※ | 7.6 |
| | 8月 | -20.8 | 9.1 | 3.3 | ※ | ※ | ※ | -17.4 | ※ | 2.7 |
| | 9月 | | | | | | | | | |
| | 10月 | | | | | | | | | |
| | 11月 | | | | | | | | | |
| | 12月 | | | | | | | | | |

第3表 非農林業における産業別就業者数 (総数)

沖縄県

(単位：千人)

| | 分類事項 年月 | 非農林業 | 漁業 | 鉱業、採石業、砂利採取業 | 建設業 | 製造業 | 熱供給・水道業 | 電気・ガス | 情報通信業 | 運輸業、郵便業 | 卸売業、小売業 | 金融業、保険業 | 物品賃貸業 | 不動産業、技術サービス業 | 学術研究、専門・技術サービス業 | 飲食サービス業 | 宿泊業、業、娯楽業 | 生活関連サービス | 教育、学習支援業 | 医療、福祉 | 複合サービス業 | サービス業（他に分類されないもの） | 公務（他に分類されるものを除く） |
|----------|------------|------|----|--------------|------|-------|---------|-------|-------|---------|---------|---------|-------|--------------|-----------------|---------|-----------|----------|----------|-------|---------|-------------------|------------------|
| | | | | | | | | | | | | | | | | | | | | | | | |
| | 2月 | 717 | 4 | 0 | 58 | 36 | 2 | 11 | 39 | 107 | 8 | 18 | 27 | 69 | 33 | 48 | 128 | 3 | 72 | 46 | | | |
| | 3月 | 726 | 4 | 0 | 67 | 31 | 4 | 11 | 33 | 105 | 12 | 15 | 27 | 71 | 31 | 45 | 132 | 3 | 76 | 44 | | | |
| | 4月 | 731 | 2 | - | 80 | 30 | 3 | 22 | 33 | 93 | 17 | 16 | 27 | 64 | 26 | 48 | 133 | 7 | 75 | 43 | | | |
| | 5月 | 713 | 3 | 1 | 70 | 37 | 3 | 20 | 31 | 94 | 19 | 18 | 26 | 62 | 27 | 52 | 131 | 8 | 63 | 40 | | | |
| | 6月 | 715 | 3 | 1 | 74 | 36 | 4 | 17 | 32 | 113 | 15 | 15 | 27 | 58 | 25 | 43 | 127 | 5 | 65 | 49 | | | |
| | 7月 | 688 | 3 | - | 64 | 36 | 4 | 23 | 27 | 113 | 13 | 16 | 20 | 59 | 22 | 41 | 116 | 6 | 63 | 53 | | | |
| | 8月 | 702 | 3 | - | 61 | 32 | 3 | 24 | 25 | 106 | 18 | 15 | 21 | 67 | 28 | 51 | 117 | 7 | 65 | 49 | | | |
| | 9月 | 729 | 3 | - | 68 | 30 | 4 | 28 | 32 | 107 | 17 | 16 | 26 | 63 | 31 | 53 | 123 | 5 | 72 | 48 | | | |
| | 10月 | 727 | 2 | - | 73 | 33 | 5 | 27 | 29 | 112 | 15 | 17 | 31 | 59 | 28 | 49 | 117 | 4 | 65 | 53 | | | |
| | 11月 | 724 | 2 | - | 74 | 33 | 5 | 25 | 35 | 105 | 16 | 20 | 27 | 63 | 28 | 51 | 121 | 3 | 62 | 48 | | | |
| | 12月 | 746 | 2 | - | 73 | 40 | 3 | 20 | 39 | 115 | 15 | 18 | 30 | 68 | 34 | 45 | 125 | 3 | 59 | 46 | | | |
| 数 | 令和5年1月 | 743 | 2 | - | 73 | 31 | 4 | 22 | 35 | 113 | 13 | 22 | 32 | 76 | 31 | 43 | 115 | 5 | 66 | 49 | | | |
| | 2月 | 733 | 3 | 0 | 69 | 27 | 5 | 14 | 35 | 109 | 13 | 20 | 26 | 87 | 27 | 49 | 115 | 4 | 69 | 46 | | | |
| | 3月 | 730 | 4 | 0 | 77 | 32 | 6 | 13 | 31 | 111 | 14 | 17 | 22 | 70 | 31 | 43 | 125 | 4 | 76 | 42 | | | |
| | 4月 | 730 | 1 | - | 78 | 33 | 5 | 19 | 29 | 111 | 15 | 11 | 22 | 72 | 25 | 45 | 128 | 5 | 74 | 46 | | | |
| | 5月 | 719 | 3 | - | 67 | 31 | 5 | 17 | 30 | 109 | 15 | 14 | 25 | 61 | 34 | 49 | 122 | 5 | 60 | 59 | | | |
| | 6月 | 736 | 4 | 1 | 67 | 34 | 4 | 19 | 37 | 116 | 11 | 20 | 24 | 59 | 35 | 47 | 116 | 4 | 74 | 51 | | | |
| | 7月 | 711 | 4 | 1 | 59 | 32 | 4 | 19 | 30 | 108 | 10 | 14 | 35 | 75 | 34 | 50 | 110 | 3 | 73 | 40 | | | |
| | 8月 | 704 | 4 | - | 57 | 32 | 5 | 22 | 21 | 103 | 15 | 17 | 35 | 77 | 28 | 43 | 116 | 6 | 74 | 40 | | | |
| | 9月 | | | | | | | | | | | | | | | | | | | | | | |
| | 10月 | | | | | | | | | | | | | | | | | | | | | | |
| | 11月 | | | | | | | | | | | | | | | | | | | | | | |
| | 12月 | | | | | | | | | | | | | | | | | | | | | | |
| | 対前月増減数 | -7 | 0 | -1 | -2 | 0 | 1 | 3 | -9 | -5 | 5 | 3 | 0 | 2 | -6 | -7 | 6 | 3 | 1 | 0 | | | |
| | 対前月増減率 | -1.0 | ※ | ※ | -3.4 | 0.0 | ※ | 15.8 | -30.0 | -4.6 | 50.0 | 21.4 | 0.0 | 2.7 | -17.6 | -14.0 | 5.5 | ※ | 1.4 | 0.0 | | | |
| 対前年同月増減数 | 令和5年1月 | 12 | 0 | - | 11 | -6 | 1 | -1 | -8 | -3 | 3 | 6 | 3 | 11 | 0 | -2 | -9 | 0 | -4 | 7 | | | |
| | 2月 | 16 | -1 | 0 | 11 | -9 | 3 | 3 | -4 | 2 | 5 | 2 | -1 | 18 | -6 | 1 | -13 | 1 | -3 | 0 | | | |
| | 3月 | 4 | 0 | 0 | 10 | 1 | 2 | 2 | -2 | 6 | 2 | 2 | -5 | -1 | 0 | -2 | -7 | 1 | 0 | -2 | | | |
| | 4月 | -1 | -1 | - | -2 | 3 | 2 | -3 | -4 | 18 | -2 | -5 | -5 | 8 | -1 | -3 | -5 | -2 | -1 | 3 | | | |
| | 5月 | 6 | 0 | -1 | -3 | -6 | 2 | -3 | -1 | 15 | -4 | -4 | -1 | -1 | 7 | -3 | -9 | -3 | -3 | 19 | | | |
| | 6月 | 21 | 1 | 0 | -7 | -2 | 0 | 2 | 5 | 3 | -4 | 5 | -3 | 1 | 10 | 4 | -11 | -1 | 9 | 2 | | | |
| | 7月 | 23 | 1 | 1 | -5 | -4 | 0 | -4 | 3 | -5 | -3 | -2 | 15 | 16 | 12 | 9 | -6 | -3 | 10 | -13 | | | |
| | 8月 | 2 | 1 | - | -4 | 0 | 2 | -2 | -4 | -3 | -3 | 2 | 14 | 10 | 0 | -8 | -1 | -1 | 9 | -9 | | | |
| | 9月 | | | | | | | | | | | | | | | | | | | | | | |
| | 10月 | | | | | | | | | | | | | | | | | | | | | | |
| | 11月 | | | | | | | | | | | | | | | | | | | | | | |
| | 12月 | | | | | | | | | | | | | | | | | | | | | | |
| 対前年同月増減率 | 令和5年1月 | 1.6 | ※ | ※ | 17.7 | -16.2 | ※ | -4.3 | -18.6 | -2.6 | 30.0 | 37.5 | 10.3 | 16.9 | 0.0 | -4.4 | -7.3 | ※ | -5.7 | 16.7 | | | |
| | 2月 | 2.2 | ※ | ※ | 19.0 | -25.0 | ※ | 27.3 | -10.3 | 1.9 | ※ | 11.1 | -3.7 | 26.1 | -18.2 | 2.1 | -10.2 | ※ | -4.2 | 0.0 | | | |
| | 3月 | 0.6 | ※ | ※ | 14.9 | 3.2 | ※ | 18.2 | -6.1 | 5.7 | 16.7 | 13.3 | -18.5 | -1.4 | 0.0 | -4.4 | -5.3 | ※ | 0.0 | -4.5 | | | |
| | 4月 | -0.1 | ※ | ※ | -2.5 | 10.0 | ※ | -13.6 | -12.1 | 19.4 | -11.8 | -31.3 | -18.5 | 12.5 | -3.8 | -6.3 | -3.8 | ※ | -1.3 | 7.0 | | | |
| | 5月 | 0.8 | ※ | ※ | -4.3 | -16.2 | ※ | -15.0 | -3.2 | 16.0 | -21.1 | -22.2 | -3.8 | -1.6 | 25.9 | -5.8 | -6.9 | ※ | -4.8 | 47.5 | | | |
| | 6月 | 2.9 | ※ | ※ | -9.5 | -5.6 | ※ | 11.8 | 15.6 | 2.7 | -26.7 | 33.3 | -11.1 | 1.7 | 40.0 | 9.3 | -8.7 | ※ | 13.8 | 4.1 | | | |
| | 7月 | 3.3 | ※ | ※ | -7.8 | -11.1 | ※ | -17.4 | 11.1 | -4.4 | -23.1 | -12.5 | 75.0 | 27.1 | 54.5 | 22.0 | -5.2 | ※ | 15.9 | -24.5 | | | |
| | 8月 | 0.3 | ※ | ※ | -6.6 | 0.0 | ※ | -8.3 | -16.0 | -2.8 | -16.7 | 13.3 | 66.7 | 14.9 | 0.0 | -15.7 | -0.9 | ※ | 13.8 | -18.4 | | | |
| | 9月 | | | | | | | | | | | | | | | | | | | | | | |
| | 10月 | | | | | | | | | | | | | | | | | | | | | | |
| | 11月 | | | | | | | | | | | | | | | | | | | | | | |
| | 12月 | | | | | | | | | | | | | | | | | | | | | | |

第3表 非農林業における産業別就業者数 (男)

沖縄県

(単位：千人)

| 分類事項 | 年月 | 非農林業 | | | | | | | | | | | | | | | | | | | |
|----------|----------|--------|--------------|-----|-------|---------|-------|-------|---------|---------|---------|-------|--------------|-----------------|---------|-----------|----------|----------|-------|---------|-------------------|
| | | 漁業 | 鉱業、採石業、砂利採取業 | 建設業 | 製造業 | 熱供給・水道業 | 電気・ガス | 情報通信業 | 運輸業、郵便業 | 卸売業、小売業 | 金融業、保険業 | 物品賃貸業 | 不動産業、技術サービス業 | 学術研究、専門・技術サービス業 | 飲食サービス業 | 宿泊業、業、娯楽業 | 生活関連サービス | 教育、学習支援業 | 医療、福祉 | 複合サービス業 | サービス業（他に分類されないもの） |
| 実数 | 令和4年1月 | 390 | 2 | - | 53 | 24 | 2 | 14 | 34 | 58 | 4 | 11 | 16 | 25 | 15 | 17 | 33 | 4 | 46 | 29 | |
| | 2月 | 378 | 4 | 0 | 50 | 22 | 2 | 6 | 31 | 52 | 4 | 11 | 15 | 29 | 17 | 18 | 35 | 2 | 45 | 30 | |
| | 3月 | 378 | 4 | 0 | 59 | 19 | 3 | 9 | 27 | 49 | 5 | 10 | 14 | 30 | 16 | 19 | 35 | 2 | 40 | 29 | |
| | 4月 | 384 | 2 | - | 69 | 22 | 2 | 15 | 24 | 42 | 8 | 12 | 14 | 28 | 13 | 21 | 33 | 4 | 38 | 31 | |
| | 5月 | 384 | 3 | 1 | 61 | 25 | 3 | 13 | 23 | 46 | 8 | 12 | 17 | 30 | 12 | 20 | 34 | 5 | 37 | 29 | |
| | 6月 | 389 | 3 | 1 | 66 | 24 | 4 | 12 | 25 | 55 | 7 | 8 | 18 | 26 | 13 | 16 | 35 | 3 | 39 | 33 | |
| | 7月 | 368 | 2 | - | 56 | 23 | 4 | 15 | 22 | 51 | 7 | 10 | 11 | 28 | 10 | 14 | 33 | 4 | 38 | 33 | |
| | 8月 | 369 | 3 | - | 52 | 20 | 3 | 14 | 21 | 44 | 7 | 10 | 13 | 31 | 13 | 21 | 36 | 4 | 41 | 32 | |
| | 9月 | 380 | 2 | - | 56 | 19 | 3 | 18 | 24 | 43 | 5 | 9 | 17 | 27 | 13 | 24 | 36 | 3 | 44 | 34 | |
| | 10月 | 383 | 2 | - | 61 | 21 | 5 | 17 | 21 | 49 | 6 | 9 | 21 | 29 | 13 | 19 | 32 | 3 | 39 | 32 | |
| | 11月 | 382 | 2 | - | 64 | 19 | 5 | 15 | 23 | 51 | 8 | 14 | 19 | 24 | 16 | 18 | 36 | 2 | 34 | 28 | |
| | 12月 | 394 | 2 | - | 64 | 26 | 2 | 13 | 28 | 56 | 6 | 12 | 17 | 25 | 16 | 15 | 38 | 1 | 33 | 32 | |
| | 令和5年1月 | 395 | 1 | - | 63 | 20 | 4 | 12 | 28 | 57 | 4 | 14 | 19 | 25 | 13 | 17 | 34 | 2 | 39 | 35 | |
| | 2月 | 385 | 3 | 0 | 60 | 17 | 4 | 9 | 30 | 51 | 5 | 12 | 17 | 29 | 11 | 19 | 35 | 2 | 42 | 31 | |
| | 3月 | 386 | 4 | 0 | 65 | 19 | 4 | 8 | 24 | 46 | 7 | 10 | 14 | 28 | 13 | 20 | 39 | 3 | 46 | 30 | |
| | 4月 | 388 | 1 | - | 67 | 21 | 3 | 12 | 22 | 52 | 9 | 7 | 14 | 27 | 10 | 19 | 37 | 2 | 44 | 33 | |
| | 5月 | 379 | 3 | - | 57 | 20 | 5 | 11 | 25 | 48 | 7 | 6 | 17 | 26 | 14 | 19 | 35 | 3 | 39 | 39 | |
| | 6月 | 389 | 4 | 1 | 57 | 21 | 4 | 13 | 27 | 53 | 4 | 9 | 16 | 29 | 17 | 17 | 30 | 3 | 45 | 34 | |
| | 7月 | 375 | 4 | 1 | 51 | 20 | 3 | 14 | 23 | 54 | 5 | 8 | 21 | 32 | 16 | 17 | 29 | 1 | 44 | 27 | |
| | 8月 | 367 | 4 | - | 50 | 18 | 3 | 13 | 17 | 50 | 6 | 9 | 22 | 32 | 13 | 14 | 33 | 4 | 45 | 26 | |
| | 9月 | | | | | | | | | | | | | | | | | | | | |
| | 10月 | | | | | | | | | | | | | | | | | | | | |
| | 11月 | | | | | | | | | | | | | | | | | | | | |
| | 12月 | | | | | | | | | | | | | | | | | | | | |
| 対前月増減数 | | -8 | 0 | -1 | -1 | -2 | 0 | -1 | -6 | -4 | 1 | 1 | 1 | 0 | -3 | -3 | 4 | 3 | 1 | -1 | |
| 対前月増減率 | | -2.1 | ※ | ※ | -2.0 | -10.0 | ※ | -7.1 | -26.1 | -7.4 | ※ | ※ | 4.8 | 0.0 | -18.8 | -17.6 | 13.8 | ※ | 2.3 | -3.7 | |
| 対前年同月増減数 | 令和5年1月 | 5 | -1 | - | 10 | -4 | 2 | -2 | -6 | -1 | 0 | 3 | 3 | 0 | -2 | 0 | 1 | -2 | -7 | 6 | |
| | 2月 | 7 | -1 | 0 | 10 | -5 | 2 | 3 | -1 | -1 | 1 | 1 | 2 | 0 | -6 | 1 | 0 | 0 | -3 | 1 | |
| | 3月 | 8 | 0 | 0 | 6 | 0 | 1 | -1 | -3 | -3 | 2 | 0 | 0 | -2 | -3 | 1 | 4 | 1 | 6 | 1 | |
| | 4月 | 4 | -1 | - | -2 | -1 | 1 | -3 | -2 | 10 | 1 | -5 | 0 | -1 | -3 | -2 | 4 | -2 | 6 | 2 | |
| | 5月 | -5 | 0 | -1 | -4 | -5 | 2 | -2 | 2 | 2 | -1 | -6 | 0 | -4 | 2 | -1 | 1 | -2 | 2 | 10 | |
| | 6月 | 0 | 1 | 0 | -9 | -3 | 0 | 1 | 2 | -2 | -3 | 1 | -2 | 3 | 4 | 1 | -5 | 0 | 6 | 1 | |
| | 7月 | 7 | 2 | 1 | -5 | -3 | -1 | -1 | 1 | 3 | -2 | -2 | 10 | 4 | 6 | 3 | -4 | -3 | 6 | -6 | |
| | 8月 | -2 | 1 | - | -2 | -2 | 0 | -1 | -4 | 6 | -1 | -1 | 9 | 1 | 0 | -7 | -3 | 0 | 4 | -6 | |
| | 9月 | | | | | | | | | | | | | | | | | | | | |
| | 10月 | | | | | | | | | | | | | | | | | | | | |
| | 11月 | | | | | | | | | | | | | | | | | | | | |
| | 12月 | | | | | | | | | | | | | | | | | | | | |
| | 対前年同月増減率 | 令和5年1月 | 1.3 | ※ | ※ | 18.9 | -16.7 | ※ | -14.3 | -17.6 | -1.7 | ※ | 27.3 | 18.8 | 0.0 | -13.3 | 0.0 | 3.0 | ※ | -15.2 | 20.7 |
| 2月 | | 1.9 | ※ | ※ | 20.0 | -22.7 | ※ | ※ | -3.2 | -1.9 | ※ | 9.1 | 13.3 | 0.0 | -35.3 | 5.6 | 0.0 | ※ | -6.7 | 3.3 | |
| 3月 | | 2.1 | ※ | ※ | 10.2 | 0.0 | ※ | ※ | -11.1 | -6.1 | ※ | 0.0 | 0.0 | -6.7 | -18.8 | 5.3 | 11.4 | ※ | 15.0 | 3.4 | |
| 4月 | | 1.0 | ※ | ※ | -2.9 | -4.5 | ※ | -20.0 | -8.3 | 23.8 | ※ | -41.7 | 0.0 | -3.6 | -23.1 | -9.5 | 12.1 | ※ | 15.8 | 6.5 | |
| 5月 | | -1.3 | ※ | ※ | -6.6 | -20.0 | ※ | -15.4 | 8.7 | 4.3 | ※ | -50.0 | 0.0 | -13.3 | 16.7 | -5.0 | 2.9 | ※ | 5.4 | 34.5 | |
| 6月 | | 0.0 | ※ | ※ | -13.6 | -12.5 | ※ | 8.3 | 8.0 | -3.6 | ※ | ※ | ※ | -11.1 | 11.5 | 30.8 | 6.3 | -14.3 | ※ | 15.4 | 3.0 |
| 7月 | | 1.9 | ※ | ※ | -8.9 | -13.0 | ※ | -6.7 | 4.5 | 5.9 | ※ | -20.0 | 90.9 | 14.3 | 60.0 | 21.4 | -12.1 | ※ | 15.8 | -18.2 | |
| 8月 | | -0.5 | ※ | ※ | -3.8 | -10.0 | ※ | -7.1 | -19.0 | 13.6 | ※ | -10.0 | 69.2 | 3.2 | 0.0 | -33.3 | -8.3 | ※ | 9.8 | -18.8 | |
| 9月 | | | | | | | | | | | | | | | | | | | | | |
| 10月 | | | | | | | | | | | | | | | | | | | | | |
| 11月 | | | | | | | | | | | | | | | | | | | | | |
| 12月 | | | | | | | | | | | | | | | | | | | | | |

第3表 非農林業における産業別就業者数 (女)

沖縄県

(単位：千人)

| 分類事項 | 年月 | 非農林業 | | | | | | | | | | | | | | | | | | | |
|----------|--------|------|--------------|-----|-----|---------|-------|-------|---------|---------|---------|-------|--------------|-----------------|---------|-----------|----------|----------|-------|---------|-------------------|
| | | 漁業 | 鉱業、採石業、砂利採取業 | 建設業 | 製造業 | 熱供給・水道業 | 電気・ガス | 情報通信業 | 運輸業、郵便業 | 卸売業、小売業 | 金融業、保険業 | 物品賃貸業 | 不動産業、技術サービス業 | 学術研究、専門・技術サービス業 | 飲食サービス業 | 宿泊業、業、娯楽業 | 生活関連サービス | 教育、学習支援業 | 医療、福祉 | 複合サービス業 | サービス業（他に分類されないもの） |
| 実数 | 令和4年1月 | 341 | 0 | - | 9 | 13 | 1 | 9 | 9 | 58 | 6 | 5 | 13 | 40 | 16 | 28 | 91 | 1 | 24 | 13 | |
| | 2月 | 340 | - | - | 8 | 14 | - | 6 | 8 | 55 | 4 | 6 | 12 | 40 | 16 | 30 | 92 | 1 | 27 | 16 | |
| | 3月 | 348 | - | - | 8 | 12 | 1 | 2 | 7 | 56 | 7 | 5 | 13 | 41 | 15 | 26 | 97 | 1 | 36 | 15 | |
| | 4月 | 346 | - | - | 11 | 9 | 1 | 7 | 9 | 51 | 9 | 4 | 13 | 36 | 13 | 27 | 100 | 3 | 37 | 12 | |
| | 5月 | 330 | 1 | - | 9 | 12 | - | 7 | 8 | 48 | 10 | 6 | 10 | 32 | 14 | 31 | 97 | 3 | 26 | 12 | |
| | 6月 | 327 | 0 | - | 8 | 12 | - | 6 | 7 | 59 | 8 | 7 | 9 | 32 | 12 | 27 | 92 | 2 | 26 | 16 | |
| | 7月 | 320 | 0 | - | 8 | 13 | - | 8 | 5 | 62 | 6 | 6 | 9 | 31 | 12 | 27 | 83 | 2 | 24 | 20 | |
| | 8月 | 332 | 0 | - | 10 | 12 | 1 | 10 | 4 | 62 | 11 | 5 | 8 | 36 | 15 | 31 | 81 | 2 | 24 | 17 | |
| | 9月 | 349 | 1 | - | 12 | 11 | 1 | 10 | 8 | 64 | 11 | 7 | 8 | 36 | 17 | 29 | 87 | 2 | 28 | 15 | |
| | 10月 | 344 | 1 | - | 12 | 12 | 0 | 10 | 8 | 62 | 9 | 8 | 11 | 30 | 15 | 30 | 85 | 1 | 26 | 21 | |
| | 11月 | 342 | 0 | - | 10 | 13 | - | 10 | 12 | 54 | 8 | 6 | 8 | 38 | 12 | 33 | 85 | 1 | 28 | 19 | |
| | 12月 | 352 | 0 | - | 9 | 15 | 0 | 8 | 11 | 60 | 9 | 6 | 13 | 43 | 18 | 29 | 86 | 2 | 25 | 14 | |
| 数 | 令和5年1月 | 348 | 0 | - | 10 | 11 | 0 | 10 | 7 | 56 | 9 | 7 | 13 | 51 | 18 | 26 | 81 | 3 | 27 | 14 | |
| | 2月 | 347 | 0 | - | 9 | 9 | 0 | 5 | 5 | 58 | 9 | 8 | 8 | 58 | 17 | 31 | 80 | 2 | 27 | 14 | |
| | 3月 | 344 | 1 | - | 11 | 14 | 1 | 5 | 7 | 65 | 8 | 7 | 8 | 42 | 18 | 24 | 86 | 1 | 30 | 12 | |
| | 4月 | 342 | - | - | 11 | 13 | 2 | 6 | 6 | 58 | 7 | 4 | 9 | 45 | 15 | 26 | 91 | 3 | 30 | 12 | |
| | 5月 | 340 | - | - | 10 | 11 | 1 | 6 | 5 | 61 | 9 | 8 | 8 | 35 | 19 | 30 | 87 | 3 | 21 | 19 | |
| | 6月 | 346 | - | - | 10 | 13 | - | 6 | 10 | 63 | 7 | 10 | 9 | 31 | 18 | 30 | 87 | 0 | 29 | 17 | |
| | 7月 | 335 | 0 | - | 7 | 12 | 1 | 5 | 8 | 54 | 5 | 7 | 14 | 44 | 18 | 32 | 81 | 2 | 29 | 13 | |
| | 8月 | 337 | - | - | 6 | 14 | 1 | 8 | 4 | 53 | 9 | 7 | 13 | 45 | 15 | 29 | 82 | 2 | 29 | 14 | |
| | 9月 | | | | | | | | | | | | | | | | | | | | |
| | 10月 | | | | | | | | | | | | | | | | | | | | |
| | 11月 | | | | | | | | | | | | | | | | | | | | |
| | 12月 | | | | | | | | | | | | | | | | | | | | |
| 対前月増減数 | | 2 | 0 | - | -1 | 2 | 0 | 3 | -4 | -1 | 4 | 0 | -1 | 1 | -3 | -3 | 1 | 0 | 0 | 1 | |
| 対前月増減率 | | 0.6 | ※ | ※ | ※ | 16.7 | ※ | ※ | ※ | -1.9 | ※ | ※ | -7.1 | 2.3 | -16.7 | -9.4 | 1.2 | ※ | 0.0 | 7.7 | |
| 対前年同月増減数 | 令和5年1月 | 7 | 0 | - | 1 | -2 | -1 | 1 | -2 | -2 | 3 | 2 | 0 | 11 | 2 | -2 | -10 | 2 | 3 | 1 | |
| | 2月 | 7 | 0 | - | 1 | -5 | 0 | -1 | -3 | 3 | 5 | 2 | -4 | 18 | 1 | 1 | -12 | 1 | 0 | -2 | |
| | 3月 | -4 | 1 | - | 3 | 2 | 0 | 3 | 0 | 9 | 1 | 2 | -5 | 1 | 3 | -2 | -11 | 0 | -6 | -3 | |
| | 4月 | -4 | - | - | 0 | 4 | 1 | -1 | -3 | 7 | -2 | 0 | -4 | 9 | 2 | -1 | -9 | 0 | -7 | 0 | |
| | 5月 | 10 | -1 | - | 1 | -1 | 1 | -1 | -3 | 13 | -1 | 2 | -2 | 3 | 5 | -1 | -10 | 0 | -5 | 7 | |
| | 6月 | 19 | 0 | - | 2 | 1 | - | 0 | 3 | 4 | -1 | 3 | 0 | -1 | 6 | 3 | -5 | -2 | 3 | 1 | |
| | 7月 | 15 | 0 | - | -1 | -1 | 1 | -3 | 3 | -8 | -1 | 1 | 5 | 13 | 6 | 5 | -2 | 0 | 5 | -7 | |
| | 8月 | 5 | 0 | - | -4 | 2 | 0 | -2 | 0 | -9 | -2 | 2 | 5 | 9 | 0 | -2 | 1 | 0 | 5 | -3 | |
| | 9月 | | | | | | | | | | | | | | | | | | | | |
| | 10月 | | | | | | | | | | | | | | | | | | | | |
| | 11月 | | | | | | | | | | | | | | | | | | | | |
| | 12月 | | | | | | | | | | | | | | | | | | | | |
| 対前年同月増減率 | 令和5年1月 | 2.1 | ※ | ※ | ※ | -15.4 | ※ | ※ | ※ | -3.4 | ※ | ※ | 0.0 | 27.5 | 12.5 | -7.1 | -11.0 | ※ | 12.5 | 7.7 | |
| | 2月 | 2.1 | ※ | ※ | ※ | -35.7 | ※ | ※ | ※ | 5.5 | ※ | ※ | -33.3 | 45.0 | 6.3 | 3.3 | -13.0 | ※ | 0.0 | -12.5 | |
| | 3月 | -1.1 | ※ | ※ | ※ | 16.7 | ※ | ※ | ※ | 16.1 | ※ | ※ | -38.5 | 2.4 | 20.0 | -7.7 | -11.3 | ※ | -16.7 | -20.0 | |
| | 4月 | -1.2 | ※ | ※ | ※ | 0.0 | ※ | ※ | ※ | 13.7 | ※ | ※ | -30.8 | 25.0 | 15.4 | -3.7 | -9.0 | ※ | -18.9 | 0.0 | |
| | 5月 | 3.0 | ※ | ※ | ※ | -8.3 | ※ | ※ | ※ | 27.1 | -10.0 | ※ | -20.0 | 9.4 | 35.7 | -3.2 | -10.3 | ※ | -19.2 | 58.3 | |
| | 6月 | 5.8 | ※ | ※ | ※ | 8.3 | ※ | ※ | ※ | 6.8 | ※ | ※ | ※ | -3.1 | 50.0 | 11.1 | -5.4 | ※ | 11.5 | 6.3 | |
| | 7月 | 4.7 | ※ | ※ | ※ | -7.7 | ※ | ※ | ※ | -12.9 | ※ | ※ | ※ | 41.9 | 50.0 | 18.5 | -2.4 | ※ | 20.8 | -35.0 | |
| | 8月 | 1.5 | ※ | ※ | ※ | -40.0 | 16.7 | ※ | -20.0 | ※ | -14.5 | -18.2 | ※ | ※ | 25.0 | 0.0 | -6.5 | 1.2 | ※ | 20.8 | -17.6 |
| | 9月 | | | | | | | | | | | | | | | | | | | | |
| | 10月 | | | | | | | | | | | | | | | | | | | | |
| | 11月 | | | | | | | | | | | | | | | | | | | | |
| | 12月 | | | | | | | | | | | | | | | | | | | | |

第4表 職業別就業者数 (総数)

沖縄県

(単位：千人)

| | 分類事項 年月 | 管理的職業 | 技専 術的 職業 | 事 務 | 販 売 | サー ビス 職業 | 保安 職業 | 農林 漁業 | 生産 工程 | 機輸 械送 運 転 | 採建 掘設 | 包清運 装掃搬 等 | |
|---------------------------|------------|-------|----------------|--------|--------|----------------|----------|----------|----------|--------------------|----------|-----------------|--|
| | | | | | | | | | | | | | |
| 実 | 令和4年1月 | 15 | 142 | 144 | 93 | 119 | 22 | 31 | 58 | 28 | 35 | 66 | |
| | 2月 | 12 | 140 | 145 | 83 | 120 | 24 | 29 | 56 | 26 | 35 | 63 | |
| | 3月 | 10 | 136 | 147 | 80 | 126 | 23 | 27 | 55 | 27 | 47 | 57 | |
| | 4月 | 12 | 149 | 151 | 71 | 112 | 25 | 27 | 54 | 30 | 52 | 59 | |
| | 5月 | 15 | 144 | 144 | 72 | 114 | 19 | 30 | 66 | 28 | 42 | 60 | |
| | 6月 | 15 | 133 | 139 | 79 | 116 | 22 | 28 | 64 | 26 | 50 | 63 | |
| | 7月 | 13 | 135 | 143 | 79 | 101 | 21 | 26 | 59 | 25 | 42 | 63 | |
| | 8月 | 11 | 145 | 147 | 78 | 110 | 21 | 30 | 56 | 25 | 37 | 61 | |
| | 9月 | 14 | 148 | 158 | 82 | 117 | 21 | 30 | 54 | 25 | 40 | 61 | |
| | 10月 | 15 | 149 | 164 | 92 | 106 | 23 | 29 | 52 | 21 | 41 | 55 | |
| | 11月 | 14 | 143 | 166 | 86 | 116 | 22 | 29 | 44 | 25 | 45 | 50 | |
| | 12月 | 15 | 135 | 155 | 94 | 122 | 23 | 23 | 54 | 28 | 48 | 59 | |
| 数 | 令和5年1月 | 13 | 136 | 149 | 92 | 120 | 27 | 26 | 50 | 30 | 42 | 71 | |
| | 2月 | 12 | 137 | 145 | 83 | 125 | 26 | 25 | 48 | 29 | 40 | 71 | |
| | 3月 | 14 | 137 | 144 | 81 | 120 | 23 | 23 | 60 | 28 | 47 | 63 | |
| | 4月 | 10 | 143 | 142 | 70 | 122 | 26 | 27 | 61 | 31 | 53 | 62 | |
| | 5月 | 12 | 142 | 142 | 75 | 108 | 25 | 34 | 60 | 34 | 44 | 59 | |
| | 6月 | 14 | 130 | 153 | 90 | 109 | 20 | 30 | 62 | 30 | 44 | 66 | |
| | 7月 | 12 | 134 | 144 | 82 | 124 | 17 | 36 | 61 | 23 | 43 | 56 | |
| | 8月 | 12 | 140 | 147 | 72 | 124 | 21 | 31 | 59 | 22 | 37 | 58 | |
| | 9月 | | | | | | | | | | | | |
| | 10月 | | | | | | | | | | | | |
| | 11月 | | | | | | | | | | | | |
| | 12月 | | | | | | | | | | | | |
| | 対前月増減数 | 0 | 6 | 3 | -10 | 0 | 4 | -5 | -2 | -1 | -6 | 2 | |
| | 対前月増減率 | 0.0 | 4.5 | 2.1 | -12.2 | 0.0 | 23.5 | -13.9 | -3.3 | -4.3 | -14.0 | 3.6 | |
| 対前年 同月 増減 数 | 令和5年1月 | -2 | -6 | 5 | -1 | 1 | 5 | -5 | -8 | 2 | 7 | 5 | |
| | 2月 | 0 | -3 | 0 | 0 | 5 | 2 | -4 | -8 | 3 | 5 | 8 | |
| | 3月 | 4 | 1 | -3 | 1 | -6 | 0 | -4 | 5 | 1 | 0 | 6 | |
| | 4月 | -2 | -6 | -9 | -1 | 10 | 1 | 0 | 7 | 1 | 1 | 3 | |
| | 5月 | -3 | -2 | -2 | 3 | -6 | 6 | 4 | -6 | 6 | 2 | -1 | |
| | 6月 | -1 | -3 | 14 | 11 | -7 | -2 | 2 | -2 | 4 | -6 | 3 | |
| | 7月 | -1 | -1 | 1 | 3 | 23 | -4 | 10 | 2 | -2 | 1 | -7 | |
| | 8月 | 1 | -5 | 0 | -6 | 14 | 0 | 1 | 3 | -3 | 0 | -3 | |
| | 9月 | | | | | | | | | | | | |
| | 10月 | | | | | | | | | | | | |
| | 11月 | | | | | | | | | | | | |
| | 12月 | | | | | | | | | | | | |
| 対前年 同月 増減 率 % | 令和5年1月 | -13.3 | -4.2 | 3.5 | -1.1 | 0.8 | 22.7 | -16.1 | -13.8 | 7.1 | 20.0 | 7.6 | |
| | 2月 | 0.0 | -2.1 | 0.0 | 0.0 | 4.2 | 8.3 | -13.8 | -14.3 | 11.5 | 14.3 | 12.7 | |
| | 3月 | 40.0 | 0.7 | -2.0 | 1.3 | -4.8 | 0.0 | -14.8 | 9.1 | 3.7 | 0.0 | 10.5 | |
| | 4月 | -16.7 | -4.0 | -6.0 | -1.4 | 8.9 | 4.0 | 0.0 | 13.0 | 3.3 | 1.9 | 5.1 | |
| | 5月 | -20.0 | -1.4 | -1.4 | 4.2 | -5.3 | 31.6 | 13.3 | -9.1 | 21.4 | 4.8 | -1.7 | |
| | 6月 | -6.7 | -2.3 | 10.1 | 13.9 | -6.0 | -9.1 | 7.1 | -3.1 | 15.4 | -12.0 | 4.8 | |
| | 7月 | -7.7 | -0.7 | 0.7 | 3.8 | 22.8 | -19.0 | 38.5 | 3.4 | -8.0 | 2.4 | -11.1 | |
| | 8月 | 9.1 | -3.4 | 0.0 | -7.7 | 12.7 | 0.0 | 3.3 | 5.4 | -12.0 | 0.0 | -4.9 | |
| | 9月 | | | | | | | | | | | | |
| | 10月 | | | | | | | | | | | | |
| | 11月 | | | | | | | | | | | | |
| | 12月 | | | | | | | | | | | | |

第4表 職業別就業者数 (男)

沖縄県

(単位：千人)

| | 分類事項 年月 | 管理的職業 | 技専術的職業 | 事務 | 販売 | サービス職業 | 保安職業 | 農林漁業 | 生産工程 | 機輸械送 運転 | 採建掘設 | 包清運 装掃搬 等 | |
|----------|------------|-------|--------|------|-------|--------|------|-------|-------|------------|-------|-----------------|--|
| | | | | | | | | | | | | | |
| 実数 | 令和4年1月 | 12 | 63 | 45 | 52 | 44 | 20 | 24 | 43 | 26 | 34 | 42 | |
| | 2月 | 9 | 57 | 50 | 45 | 46 | 23 | 22 | 39 | 26 | 35 | 39 | |
| | 3月 | 8 | 57 | 52 | 39 | 48 | 23 | 22 | 34 | 26 | 46 | 33 | |
| | 4月 | 9 | 64 | 53 | 35 | 43 | 25 | 22 | 36 | 28 | 51 | 30 | |
| | 5月 | 13 | 61 | 52 | 40 | 44 | 18 | 24 | 45 | 27 | 41 | 35 | |
| | 6月 | 12 | 57 | 56 | 41 | 42 | 20 | 22 | 41 | 24 | 50 | 39 | |
| | 7月 | 10 | 63 | 52 | 40 | 37 | 18 | 22 | 40 | 24 | 42 | 37 | |
| | 8月 | 10 | 71 | 54 | 34 | 41 | 19 | 25 | 38 | 23 | 37 | 34 | |
| | 9月 | 12 | 74 | 55 | 38 | 43 | 20 | 23 | 38 | 24 | 39 | 32 | |
| | 10月 | 15 | 71 | 53 | 50 | 38 | 21 | 22 | 35 | 21 | 41 | 32 | |
| | 11月 | 12 | 65 | 55 | 50 | 45 | 20 | 23 | 29 | 24 | 45 | 27 | |
| | 12月 | 12 | 57 | 53 | 47 | 47 | 22 | 17 | 39 | 27 | 48 | 33 | |
| 実数 | 令和5年1月 | 11 | 60 | 50 | 53 | 44 | 26 | 20 | 34 | 29 | 42 | 36 | |
| | 2月 | 10 | 61 | 52 | 44 | 46 | 24 | 19 | 30 | 29 | 40 | 36 | |
| | 3月 | 12 | 62 | 54 | 33 | 47 | 22 | 17 | 40 | 26 | 46 | 35 | |
| | 4月 | 9 | 63 | 51 | 34 | 45 | 25 | 20 | 42 | 29 | 52 | 32 | |
| | 5月 | 10 | 60 | 53 | 38 | 39 | 23 | 28 | 37 | 33 | 42 | 33 | |
| | 6月 | 12 | 54 | 59 | 43 | 42 | 19 | 25 | 38 | 28 | 42 | 37 | |
| | 7月 | 10 | 61 | 52 | 41 | 48 | 17 | 28 | 41 | 22 | 41 | 32 | |
| | 8月 | 10 | 68 | 51 | 37 | 44 | 19 | 25 | 40 | 21 | 37 | 33 | |
| | 9月 | | | | | | | | | | | | |
| | 10月 | | | | | | | | | | | | |
| | 11月 | | | | | | | | | | | | |
| | 12月 | | | | | | | | | | | | |
| | 対前月増減数 | 0 | 7 | -1 | -4 | -4 | 2 | -3 | -1 | -1 | -4 | 1 | |
| | 対前月増減率 | 0.0 | 11.5 | -1.9 | -9.8 | -8.3 | 11.8 | -10.7 | -2.4 | -4.5 | -9.8 | 3.1 | |
| 対前年同月増減数 | 令和5年1月 | -1 | -3 | 5 | 1 | 0 | 6 | -4 | -9 | 3 | 8 | -6 | |
| | 2月 | 1 | 4 | 2 | -1 | 0 | 1 | -3 | -9 | 3 | 5 | -3 | |
| | 3月 | 4 | 5 | 2 | -6 | -1 | -1 | -5 | 6 | 0 | 0 | 2 | |
| | 4月 | 0 | -1 | -2 | -1 | 2 | 0 | -2 | 6 | 1 | 1 | 2 | |
| | 5月 | -3 | -1 | 1 | -2 | -5 | 5 | 4 | -8 | 6 | 1 | -2 | |
| | 6月 | 0 | -3 | 3 | 2 | 0 | -1 | 3 | -3 | 4 | -8 | -2 | |
| | 7月 | 0 | -2 | 0 | 1 | 11 | -1 | 6 | 1 | -2 | -1 | -5 | |
| | 8月 | 0 | -3 | -3 | 3 | 3 | 0 | 0 | 2 | -2 | 0 | -1 | |
| | 9月 | | | | | | | | | | | | |
| | 10月 | | | | | | | | | | | | |
| | 11月 | | | | | | | | | | | | |
| | 12月 | | | | | | | | | | | | |
| 対前年同月増減率 | 令和5年1月 | -8.3 | -4.8 | 11.1 | 1.9 | 0.0 | 30.0 | -16.7 | -20.9 | 11.5 | 23.5 | -14.3 | |
| | 2月 | ※ | 7.0 | 4.0 | -2.2 | 0.0 | 4.3 | -13.6 | -23.1 | 11.5 | 14.3 | -7.7 | |
| | 3月 | ※ | 8.8 | 3.8 | -15.4 | -2.1 | -4.3 | -22.7 | 17.6 | 0.0 | 0.0 | 6.1 | |
| | 4月 | ※ | -1.6 | -3.8 | -2.9 | 4.7 | 0.0 | -9.1 | 16.7 | 3.6 | 2.0 | 6.7 | |
| | 5月 | -23.1 | -1.6 | 1.9 | -5.0 | -11.4 | 27.8 | 16.7 | -17.8 | 22.2 | 2.4 | -5.7 | |
| | 6月 | 0.0 | -5.3 | 5.4 | 4.9 | 0.0 | -5.0 | 13.6 | -7.3 | 16.7 | -16.0 | -5.1 | |
| | 7月 | 0.0 | -3.2 | 0.0 | 2.5 | 29.7 | -5.6 | 27.3 | 2.5 | -8.3 | -2.4 | -13.5 | |
| | 8月 | 0.0 | -4.2 | -5.6 | 8.8 | 7.3 | 0.0 | 0.0 | 5.3 | -8.7 | 0.0 | -2.9 | |
| | 9月 | | | | | | | | | | | | |
| | 10月 | | | | | | | | | | | | |
| | 11月 | | | | | | | | | | | | |
| | 12月 | | | | | | | | | | | | |

第4表 職業別就業者数 (女)

沖縄県

(単位：千人)

| | 分類事項 年月 | 管理的職業 | 技専 術的 職業 | 事 務 | 販 売 | サー ビス 職業 | 保安 職業 | 農林 漁業 | 生産 工程 | 機輸 械送 運 転 | 採建 掘設 | 包清運 装掃搬 等 | |
|---|------------|-------|----------------|--------|--------|----------------|----------|----------|----------|--------------------|----------|-----------------|--|
| | | | | | | | | | | | | | |
| 実 数 | 令和4年1月 | 3 | 78 | 99 | 41 | 75 | 1 | 7 | 15 | 2 | 1 | 24 | |
| | 2月 | 3 | 82 | 95 | 38 | 74 | 1 | 6 | 17 | 0 | 1 | 24 | |
| | 3月 | 2 | 79 | 96 | 41 | 78 | 0 | 5 | 21 | 1 | 1 | 25 | |
| | 4月 | 3 | 85 | 98 | 36 | 70 | 0 | 6 | 18 | 1 | 1 | 29 | |
| | 5月 | 1 | 83 | 92 | 31 | 71 | 1 | 6 | 21 | 1 | 1 | 25 | |
| | 6月 | 3 | 75 | 82 | 37 | 74 | 2 | 6 | 23 | 2 | 0 | 24 | |
| | 7月 | 3 | 73 | 91 | 40 | 64 | 2 | 5 | 19 | 1 | - | 26 | |
| | 8月 | 1 | 74 | 93 | 43 | 69 | 2 | 5 | 18 | 1 | 1 | 27 | |
| | 9月 | 2 | 74 | 104 | 44 | 74 | 1 | 7 | 17 | 1 | 1 | 29 | |
| | 10月 | 1 | 78 | 111 | 42 | 68 | 1 | 7 | 17 | 0 | 1 | 23 | |
| | 11月 | 1 | 78 | 111 | 36 | 71 | 1 | 7 | 15 | 1 | 1 | 23 | |
| | 12月 | 3 | 78 | 101 | 47 | 75 | 1 | 6 | 15 | 1 | 1 | 26 | |
| 実 数 | 令和5年1月 | 2 | 76 | 98 | 39 | 77 | 1 | 6 | 16 | 1 | - | 35 | |
| | 2月 | 2 | 75 | 93 | 38 | 79 | 2 | 6 | 17 | 0 | 1 | 35 | |
| | 3月 | 1 | 76 | 91 | 48 | 73 | 1 | 5 | 20 | 1 | 1 | 28 | |
| | 4月 | 0 | 81 | 91 | 36 | 77 | 2 | 7 | 20 | 2 | 1 | 30 | |
| | 5月 | 2 | 81 | 90 | 37 | 69 | 2 | 7 | 23 | 2 | 1 | 27 | |
| | 6月 | 2 | 75 | 94 | 47 | 67 | 1 | 5 | 23 | 2 | 2 | 28 | |
| | 7月 | 2 | 73 | 92 | 41 | 76 | 0 | 8 | 20 | 1 | 2 | 24 | |
| | 8月 | 2 | 72 | 97 | 35 | 80 | 1 | 7 | 20 | 1 | 1 | 25 | |
| | 9月 | | | | | | | | | | | | |
| | 10月 | | | | | | | | | | | | |
| | 11月 | | | | | | | | | | | | |
| | 12月 | | | | | | | | | | | | |
| | 対前月増減数 | 0 | -1 | 5 | -6 | 4 | 1 | -1 | 0 | 0 | -1 | 1 | |
| | 対前月増減率 | ※ | -1.4 | 5.4 | -14.6 | 5.3 | ※ | ※ | 0.0 | ※ | ※ | 4.2 | |
| 対 前 年 同 月 増 減 数 | 令和5年1月 | -1 | -2 | -1 | -2 | 2 | 0 | -1 | 1 | -1 | -1 | 11 | |
| | 2月 | -1 | -7 | -2 | 0 | 5 | 1 | 0 | 0 | 0 | 0 | 11 | |
| | 3月 | -1 | -3 | -5 | 7 | -5 | 1 | 0 | -1 | 0 | 0 | 3 | |
| | 4月 | -3 | -4 | -7 | 0 | 7 | 2 | 1 | 2 | 1 | 0 | 1 | |
| | 5月 | 1 | -2 | -2 | 6 | -2 | 1 | 1 | 2 | 1 | 0 | 2 | |
| | 6月 | -1 | 0 | 12 | 10 | -7 | -1 | -1 | 0 | 0 | 2 | 4 | |
| | 7月 | -1 | 0 | 1 | 1 | 12 | -2 | 3 | 1 | 0 | 2 | -2 | |
| | 8月 | 1 | -2 | 4 | -8 | 11 | -1 | 2 | 2 | 0 | 0 | -2 | |
| | 9月 | | | | | | | | | | | | |
| | 10月 | | | | | | | | | | | | |
| | 11月 | | | | | | | | | | | | |
| | 12月 | | | | | | | | | | | | |
| 対 前 年 同 月 増 減 率 % | 令和5年1月 | ※ | -2.6 | -1.0 | -4.9 | 2.7 | ※ | ※ | 6.7 | ※ | ※ | 45.8 | |
| | 2月 | ※ | -8.5 | -2.1 | 0.0 | 6.8 | ※ | ※ | 0.0 | ※ | ※ | 45.8 | |
| | 3月 | ※ | -3.8 | -5.2 | 17.1 | -6.4 | ※ | ※ | -4.8 | ※ | ※ | 12.0 | |
| | 4月 | ※ | -4.7 | -7.1 | 0.0 | 10.0 | ※ | ※ | 11.1 | ※ | ※ | 3.4 | |
| | 5月 | ※ | -2.4 | -2.2 | 19.4 | -2.8 | ※ | ※ | 9.5 | ※ | ※ | 8.0 | |
| | 6月 | ※ | 0.0 | 14.6 | 27.0 | -9.5 | ※ | ※ | 0.0 | ※ | ※ | 16.7 | |
| | 7月 | ※ | 0.0 | 1.1 | 2.5 | 18.8 | ※ | ※ | 5.3 | ※ | ※ | -7.7 | |
| | 8月 | ※ | -2.7 | 4.3 | -18.6 | 15.9 | ※ | ※ | 11.1 | ※ | ※ | -7.4 | |
| | 9月 | | | | | | | | | | | | |
| | 10月 | | | | | | | | | | | | |
| | 11月 | | | | | | | | | | | | |
| | 12月 | | | | | | | | | | | | |

第5表 就業者の推移（総数）

沖縄県

（単位：千人）

| | 平成 25年 | 26年 | 27年 | 28年 | 29年 | 30年 | 31年 | 令和 2年 | 3年 | 4年 | 5年 |
|-----|-----------|-----|-----|-----|-----|-----|-----|----------|-----|-----|-----|
| 1月 | 637 | 661 | 644 | 667 | 692 | 695 | 726 | 737 | 730 | 759 | 766 |
| 2月 | 640 | 649 | 648 | 684 | 693 | 703 | 735 | 746 | 737 | 741 | 753 |
| 3月 | 629 | 644 | 659 | 683 | 688 | 721 | 726 | 727 | 718 | 748 | 749 |
| 4月 | 622 | 631 | 668 | 668 | 689 | 721 | 715 | 714 | 735 | 757 | 757 |
| 5月 | 630 | 627 | 666 | 674 | 690 | 702 | 717 | 718 | 724 | 739 | 747 |
| 6月 | 641 | 651 | 674 | 679 | 692 | 695 | 719 | 718 | 718 | 739 | 757 |
| 7月 | 646 | 645 | 664 | 667 | 694 | 698 | 732 | 725 | 720 | 714 | 742 |
| 8月 | 648 | 635 | 662 | 671 | 682 | 702 | 724 | 727 | 730 | 728 | 732 |
| 9月 | 640 | 631 | 665 | 680 | 677 | 688 | 722 | 726 | 730 | 754 | |
| 10月 | 657 | 654 | 674 | 692 | 689 | 700 | 732 | 720 | 727 | 753 | |
| 11月 | 661 | 658 | 676 | 685 | 704 | 732 | 731 | 735 | 740 | 749 | |
| 12月 | 659 | 654 | 666 | 699 | 706 | 725 | 731 | 734 | 748 | 764 | |
| 年平均 | 642 | 645 | 664 | 679 | 691 | 707 | 726 | 727 | 730 | 745 | |

第5表 就業者の推移（男）

沖縄県

（単位：千人）

| | 平成 25年 | 26年 | 27年 | 28年 | 29年 | 30年 | 31年 | 令和 2年 | 3年 | 4年 | 5年 |
|-----|-----------|-----|-----|-----|-----|-----|-----|----------|-----|-----|-----|
| 1月 | 357 | 373 | 368 | 379 | 381 | 382 | 405 | 405 | 402 | 410 | 412 |
| 2月 | 358 | 360 | 363 | 381 | 379 | 382 | 401 | 409 | 406 | 395 | 400 |
| 3月 | 352 | 354 | 358 | 374 | 381 | 395 | 393 | 396 | 389 | 395 | 399 |
| 4月 | 349 | 350 | 366 | 367 | 380 | 391 | 387 | 384 | 389 | 405 | 407 |
| 5月 | 351 | 344 | 363 | 369 | 382 | 380 | 391 | 385 | 389 | 405 | 401 |
| 6月 | 356 | 358 | 363 | 364 | 376 | 372 | 388 | 385 | 389 | 407 | 406 |
| 7月 | 358 | 359 | 357 | 351 | 373 | 380 | 392 | 394 | 386 | 387 | 398 |
| 8月 | 362 | 356 | 361 | 363 | 377 | 384 | 395 | 397 | 397 | 390 | 389 |
| 9月 | 355 | 356 | 370 | 374 | 373 | 371 | 396 | 393 | 399 | 399 | |
| 10月 | 365 | 366 | 370 | 380 | 379 | 375 | 395 | 391 | 395 | 403 | |
| 11月 | 369 | 365 | 372 | 377 | 382 | 394 | 396 | 395 | 396 | 401 | |
| 12月 | 370 | 366 | 373 | 385 | 391 | 406 | 399 | 399 | 404 | 407 | |
| 年平均 | 358 | 359 | 365 | 372 | 380 | 384 | 395 | 394 | 395 | 400 | |

第5表 就業者の推移（女）

沖縄県

（単位：千人）

| | 平成 25年 | 26年 | 27年 | 28年 | 29年 | 30年 | 31年 | 令和 2年 | 3年 | 4年 | 5年 |
|-----|-----------|-----|-----|-----|-----|-----|-----|----------|-----|-----|-----|
| 1月 | 279 | 288 | 277 | 288 | 312 | 313 | 321 | 332 | 328 | 349 | 354 |
| 2月 | 282 | 289 | 285 | 303 | 314 | 320 | 335 | 337 | 331 | 346 | 352 |
| 3月 | 277 | 290 | 301 | 309 | 307 | 326 | 333 | 331 | 329 | 353 | 350 |
| 4月 | 273 | 281 | 302 | 301 | 309 | 330 | 328 | 330 | 346 | 352 | 350 |
| 5月 | 278 | 283 | 303 | 305 | 308 | 322 | 325 | 333 | 335 | 334 | 347 |
| 6月 | 286 | 293 | 312 | 315 | 316 | 322 | 331 | 334 | 329 | 332 | 351 |
| 7月 | 288 | 286 | 307 | 315 | 320 | 318 | 340 | 332 | 334 | 327 | 344 |
| 8月 | 287 | 279 | 301 | 308 | 304 | 318 | 330 | 330 | 334 | 338 | 344 |
| 9月 | 285 | 274 | 295 | 306 | 303 | 318 | 326 | 333 | 331 | 355 | |
| 10月 | 292 | 288 | 304 | 312 | 310 | 325 | 337 | 329 | 332 | 350 | |
| 11月 | 291 | 293 | 304 | 308 | 321 | 338 | 335 | 340 | 344 | 348 | |
| 12月 | 289 | 288 | 293 | 314 | 315 | 320 | 332 | 335 | 343 | 357 | |
| 年平均 | 284 | 286 | 299 | 307 | 312 | 323 | 331 | 333 | 335 | 345 | |

第6表 完全失業者数・完全失業率の推移（総数）

沖縄県

| | 平成 | 26年 | 27年 | 28年 | 29年 | 30年 | 31年 | 令和 | 3年 | 4年 | 5年 |
|-----|---------|---------|---------|---------|---------|---------|---------|---------|---------|---------|---------|
| | 25年 | | | | | | | 2年 | | | |
| | 千人: % | 千人: % | 千人: % | 千人: % | 千人: % | 千人: % | 千人: % | 千人: % | 千人: % | 千人: % | 千人: % |
| 1月 | 45: 6.6 | 33: 4.8 | 35: 5.2 | 33: 4.7 | 24: 3.3 | 23: 3.2 | 19: 2.6 | 23: 3.0 | 27: 3.6 | 30: 3.8 | 22: 2.8 |
| 2月 | 38: 5.6 | 32: 4.7 | 42: 6.1 | 30: 4.2 | 28: 3.9 | 31: 4.2 | 16: 2.1 | 24: 3.1 | 28: 3.7 | 32: 4.1 | 28: 3.6 |
| 3月 | 39: 5.8 | 35: 5.2 | 38: 5.5 | 32: 4.5 | 29: 4.1 | 24: 3.2 | 23: 3.1 | 22: 2.9 | 33: 4.4 | 26: 3.4 | 32: 4.1 |
| 4月 | 50: 7.4 | 39: 5.8 | 35: 5.0 | 42: 5.9 | 27: 3.8 | 23: 3.1 | 18: 2.5 | 25: 3.4 | 28: 3.7 | 22: 2.8 | 30: 3.8 |
| 5月 | 44: 6.5 | 36: 5.4 | 35: 5.0 | 38: 5.3 | 25: 3.5 | 31: 4.2 | 20: 2.7 | 25: 3.4 | 27: 3.6 | 21: 2.8 | 27: 3.5 |
| 6月 | 33: 4.9 | 36: 5.2 | 36: 5.1 | 33: 4.6 | 33: 4.5 | 25: 3.5 | 22: 3.0 | 27: 3.6 | 30: 4.0 | 21: 2.8 | 24: 3.1 |
| 7月 | 42: 6.1 | 41: 6.0 | 39: 5.5 | 33: 4.7 | 28: 3.9 | 20: 2.8 | 21: 2.8 | 24: 3.2 | 32: 4.3 | 29: 3.9 | 21: 2.8 |
| 8月 | 46: 6.6 | 45: 6.6 | 35: 5.0 | 27: 3.9 | 24: 3.4 | 24: 3.3 | 22: 2.9 | 26: 3.5 | 28: 3.7 | 26: 3.4 | 32: 4.2 |
| 9月 | 36: 5.3 | 41: 6.1 | 36: 5.1 | 26: 3.7 | 24: 3.4 | 28: 3.9 | 24: 3.2 | 28: 3.7 | 27: 3.6 | 24: 3.1 | : |
| 10月 | 34: 4.9 | 34: 4.9 | 35: 4.9 | 26: 3.6 | 27: 3.8 | 28: 3.8 | 21: 2.8 | 30: 4.0 | 20: 2.7 | 19: 2.5 | : |
| 11月 | 33: 4.8 | 36: 5.2 | 30: 4.2 | 28: 3.9 | 29: 4.0 | 23: 3.1 | 19: 2.5 | 23: 3.0 | 24: 3.1 | 24: 3.1 | : |
| 12月 | 31: 4.5 | 31: 4.5 | 35: 5.0 | 23: 3.2 | 22: 3.0 | 19: 2.6 | 19: 2.5 | 26: 3.4 | 26: 3.4 | 28: 3.5 | : |
| 年平均 | 39: 5.7 | 37: 5.4 | 36: 5.1 | 31: 4.4 | 27: 3.8 | 25: 3.4 | 20: 2.7 | 25: 3.3 | 28: 3.7 | 25: 3.2 | : |

第6表 完全失業者数・完全失業率の推移（男）

沖縄県

| | 平成 | 26年 | 27年 | 28年 | 29年 | 30年 | 31年 | 令和 | 3年 | 4年 | 5年 |
|-----|---------|---------|---------|---------|---------|---------|---------|---------|---------|---------|---------|
| | 25年 | | | | | | | 2年 | | | |
| | 千人: % | 千人: % | 千人: % | 千人: % | 千人: % | 千人: % | 千人: % | 千人: % | 千人: % | 千人: % | 千人: % |
| 1月 | 29: 7.5 | 22: 5.6 | 21: 5.4 | 19: 4.8 | 15: 3.8 | 16: 4.0 | 11: 2.6 | 15: 3.6 | 14: 3.4 | 18: 4.2 | 15: 3.5 |
| 2月 | 24: 6.3 | 22: 5.8 | 23: 6.0 | 17: 4.3 | 18: 4.5 | 18: 4.5 | 11: 2.7 | 14: 3.3 | 15: 3.6 | 20: 4.8 | 19: 4.5 |
| 3月 | 25: 6.6 | 21: 5.6 | 25: 6.5 | 21: 5.3 | 17: 4.3 | 16: 3.9 | 15: 3.7 | 16: 3.9 | 23: 5.6 | 17: 4.1 | 18: 4.3 |
| 4月 | 35: 9.1 | 25: 6.7 | 23: 5.9 | 27: 6.9 | 17: 4.3 | 14: 3.5 | 11: 2.8 | 16: 4.0 | 19: 4.7 | 14: 3.3 | 14: 3.3 |
| 5月 | 28: 7.4 | 25: 6.8 | 22: 5.7 | 22: 5.6 | 14: 3.5 | 18: 4.5 | 13: 3.2 | 14: 3.5 | 17: 4.2 | 9: 2.2 | 14: 3.4 |
| 6月 | 21: 5.6 | 24: 6.3 | 24: 6.2 | 22: 5.7 | 17: 4.3 | 17: 4.4 | 14: 3.5 | 19: 4.7 | 21: 5.1 | 11: 2.6 | 12: 2.9 |
| 7月 | 28: 7.3 | 25: 6.5 | 26: 6.8 | 23: 6.1 | 17: 4.4 | 12: 3.1 | 13: 3.2 | 18: 4.4 | 21: 5.2 | 15: 3.7 | 11: 2.7 |
| 8月 | 30: 7.7 | 27: 7.0 | 21: 5.5 | 17: 4.5 | 15: 3.8 | 12: 3.0 | 14: 3.4 | 17: 4.1 | 15: 3.6 | 15: 3.7 | 20: 4.9 |
| 9月 | 25: 6.6 | 21: 5.6 | 22: 5.6 | 17: 4.3 | 14: 3.6 | 17: 4.4 | 12: 2.9 | 17: 4.1 | 15: 3.6 | 15: 3.6 | : |
| 10月 | 21: 5.4 | 19: 4.9 | 21: 5.4 | 16: 4.0 | 16: 4.0 | 17: 4.3 | 12: 2.9 | 19: 4.6 | 11: 2.7 | 10: 2.4 | : |
| 11月 | 21: 5.4 | 21: 5.4 | 18: 4.6 | 16: 4.1 | 20: 5.0 | 14: 3.4 | 10: 2.5 | 13: 3.2 | 16: 3.9 | 13: 3.1 | : |
| 12月 | 21: 5.4 | 18: 4.7 | 24: 6.0 | 14: 3.5 | 15: 3.7 | 11: 2.6 | 11: 2.7 | 13: 3.2 | 16: 3.8 | 19: 4.5 | : |
| 年平均 | 26: 6.8 | 22: 5.8 | 23: 5.9 | 19: 4.9 | 16: 4.0 | 15: 3.8 | 12: 2.9 | 16: 3.9 | 17: 4.1 | 15: 3.6 | : |

第6表 完全失業者数・完全失業率の推移（女）

沖縄県

| | 平成 | 26年 | 27年 | 28年 | 29年 | 30年 | 31年 | 令和 | 3年 | 4年 | 5年 |
|-----|---------|---------|---------|---------|---------|---------|---------|---------|---------|---------|---------|
| | 25年 | | | | | | | 2年 | | | |
| | 千人: % | 千人: % | 千人: % | 千人: % | 千人: % | 千人: % | 千人: % | 千人: % | 千人: % | 千人: % | 千人: % |
| 1月 | 15: 5.2 | 16: 5.4 | 11: 3.7 | 13: 4.3 | 9: 2.8 | 7: 2.2 | 8: 2.4 | 8: 2.4 | 13: 3.8 | 12: 3.3 | 7: 1.9 |
| 2月 | 15: 5.3 | 15: 5.1 | 10: 3.3 | 13: 4.1 | 10: 3.1 | 12: 3.6 | 5: 1.5 | 10: 2.9 | 13: 3.8 | 12: 3.4 | 9: 2.5 |
| 3月 | 16: 5.6 | 14: 4.8 | 14: 4.6 | 11: 3.4 | 11: 3.5 | 8: 2.4 | 8: 2.3 | 6: 1.8 | 10: 2.9 | 9: 2.5 | 14: 3.8 |
| 4月 | 24: 8.0 | 15: 5.2 | 15: 5.1 | 15: 4.7 | 10: 3.1 | 9: 2.7 | 7: 2.1 | 9: 2.6 | 9: 2.5 | 8: 2.2 | 16: 4.4 |
| 5月 | 20: 6.8 | 15: 5.1 | 10: 3.4 | 17: 5.3 | 12: 3.8 | 13: 3.9 | 7: 2.1 | 11: 3.2 | 10: 2.9 | 11: 3.2 | 14: 3.9 |
| 6月 | 15: 5.1 | 12: 4.0 | 13: 4.2 | 11: 3.4 | 16: 4.8 | 8: 2.4 | 8: 2.4 | 7: 2.1 | 9: 2.7 | 10: 2.9 | 12: 3.3 |
| 7月 | 16: 5.3 | 14: 4.7 | 16: 5.3 | 10: 3.1 | 11: 3.3 | 7: 2.1 | 8: 2.3 | 5: 1.5 | 11: 3.2 | 14: 4.1 | 10: 2.8 |
| 8月 | 17: 5.7 | 16: 5.3 | 18: 6.1 | 10: 3.1 | 10: 3.2 | 12: 3.6 | 8: 2.4 | 9: 2.7 | 13: 3.7 | 11: 3.2 | 12: 3.4 |
| 9月 | 16: 5.4 | 11: 3.7 | 19: 6.5 | 9: 2.9 | 10: 3.2 | 11: 3.3 | 11: 3.3 | 11: 3.2 | 12: 3.5 | 9: 2.5 | : |
| 10月 | 14: 4.8 | 12: 3.9 | 16: 5.3 | 10: 3.1 | 11: 3.4 | 10: 3.0 | 9: 2.6 | 11: 3.2 | 9: 2.6 | 10: 2.8 | : |
| 11月 | 18: 6.1 | 12: 3.9 | 15: 4.9 | 11: 3.4 | 9: 2.7 | 9: 2.6 | 9: 2.6 | 10: 2.9 | 9: 2.5 | 10: 2.8 | : |
| 12月 | 20: 6.5 | 10: 3.3 | 13: 4.3 | 9: 2.8 | 8: 2.5 | 8: 2.4 | 8: 2.3 | 13: 3.7 | 10: 2.8 | 8: 2.2 | : |
| 年平均 | 17: 5.8 | 14: 4.7 | 14: 4.7 | 12: 3.8 | 10: 3.1 | 10: 3.0 | 8: 2.4 | 9: 2.6 | 11: 3.2 | 10: 2.8 | : |

第7表 求職理由別完全失業者数 (総数)

沖縄県

(単位：千人)

| 分類事項 | 総数 | 仕事をやめたため求職 | 非自発的な離職 | 勤め先や事業の都合 | | | 自発的な離職 (自己都合) | 新たに求職 | 学卒未就職 | 収入を得る必要が生じたから | その他 |
|--------|--------|------------|---------|-------------|----|-----|------------------|-------|-------|---------------|-----|
| | | | | 定年又は雇用契約の満了 | 退職 | その他 | | | | | |
| | | | | | | | | | | | |
| 実 | 令和4年1月 | 30 | 20 | 6 | 1 | 5 | 14 | 10 | 1 | 5 | 3 |
| | 2月 | 32 | 20 | 7 | 1 | 6 | 13 | 12 | 3 | 5 | 4 |
| | 3月 | 26 | 15 | 8 | 1 | 6 | 7 | 8 | 2 | 2 | 4 |
| | 4月 | 22 | 14 | 7 | 3 | 5 | 7 | 8 | 1 | 4 | 3 |
| | 5月 | 21 | 11 | 5 | 2 | 3 | 6 | 8 | - | 5 | 3 |
| | 6月 | 21 | 13 | 5 | 3 | 2 | 8 | 6 | 1 | 2 | 2 |
| | 7月 | 29 | 18 | 7 | 3 | 5 | 10 | 7 | 1 | 3 | 4 |
| | 8月 | 26 | 18 | 4 | 2 | 2 | 14 | 7 | 1 | 4 | 2 |
| | 9月 | 24 | 17 | 7 | 2 | 5 | 10 | 6 | - | 3 | 3 |
| | 10月 | 19 | 13 | 6 | 2 | 4 | 8 | 4 | 0 | 2 | 1 |
| | 11月 | 24 | 18 | 6 | 1 | 4 | 12 | 5 | 1 | 4 | 0 |
| | 12月 | 28 | 18 | 6 | 3 | 3 | 12 | 6 | 0 | 4 | 2 |
| 数 | 令和5年1月 | 22 | 14 | 6 | 2 | 4 | 8 | 6 | 1 | 2 | 3 |
| | 2月 | 28 | 21 | 7 | 3 | 4 | 14 | 6 | 1 | 2 | 3 |
| | 3月 | 32 | 22 | 7 | 3 | 4 | 14 | 9 | 1 | 4 | 4 |
| | 4月 | 30 | 22 | 8 | 6 | 3 | 14 | 7 | 2 | 3 | 2 |
| | 5月 | 27 | 17 | 7 | 3 | 4 | 11 | 8 | 1 | 5 | 2 |
| | 6月 | 24 | 18 | 9 | 3 | 5 | 9 | 5 | 1 | 4 | 1 |
| | 7月 | 21 | 13 | 6 | 3 | 3 | 7 | 6 | 0 | 3 | 2 |
| | 8月 | 32 | 21 | 6 | 2 | 4 | 15 | 8 | 2 | 3 | 3 |
| | 9月 | | | | | | | | | | |
| | 10月 | | | | | | | | | | |
| | 11月 | | | | | | | | | | |
| | 12月 | | | | | | | | | | |
| 対前月増減数 | 11 | 8 | 0 | -1 | 1 | 8 | 2 | 2 | 0 | 1 | |
| 対前月増減率 | 52.4 | 61.5 | ※ | ※ | ※ | ※ | ※ | ※ | ※ | ※ | |

| | | | | | | | | | | | |
|----------|--------|----|----|----|---|----|----|----|----|----|----|
| 対前年同月増減数 | 令和5年1月 | -8 | -6 | 0 | 1 | -1 | -6 | -4 | 0 | -3 | 0 |
| | 2月 | -4 | 1 | 0 | 2 | -2 | 1 | -6 | -2 | -3 | -1 |
| | 3月 | 6 | 7 | -1 | 2 | -2 | 7 | 1 | -1 | 2 | 0 |
| | 4月 | 8 | 8 | 1 | 3 | -2 | 7 | -1 | 1 | -1 | -1 |
| | 5月 | 6 | 6 | 2 | 1 | 1 | 5 | 0 | 1 | 0 | -1 |
| | 6月 | 3 | 5 | 4 | 0 | 3 | 1 | -1 | 0 | 2 | -1 |
| | 7月 | -8 | -5 | -1 | 0 | -2 | -3 | -1 | -1 | 0 | -2 |
| | 8月 | 6 | 3 | 2 | 0 | 2 | 1 | 1 | 1 | -1 | 1 |
| | 9月 | | | | | | | | | | |
| | 10月 | | | | | | | | | | |
| | 11月 | | | | | | | | | | |
| | 12月 | | | | | | | | | | |

第7表 求職理由別完全失業者数 (男)

沖縄県

(単位：千人)

| 分類事項 | 年月 | 総数 | 仕事をやめたため求職 | 非自発的な離職 | | | 自発的な離職 (自己都合) | 新たに求職 | その他 | | |
|--------|--------|------|------------|---------|-------------|-----------|------------------|-------|-------|---------------|-----|
| | | | | 非自発的な離職 | 定年又は雇用契約の満了 | 勤め先や事業の都合 | | | 学卒未就職 | 収入を得る必要が生じたから | その他 |
| | | | | | | | | | | | |
| 実 | 令和4年1月 | 18 | 12 | 2 | 0 | 2 | 9 | 6 | 1 | 4 | 2 |
| | 2月 | 20 | 13 | 4 | 1 | 3 | 8 | 7 | 2 | 3 | 2 |
| | 3月 | 17 | 9 | 5 | 1 | 4 | 4 | 5 | 1 | 1 | 3 |
| | 4月 | 14 | 10 | 5 | 1 | 4 | 5 | 4 | 0 | 1 | 2 |
| | 5月 | 9 | 6 | 3 | 1 | 2 | 3 | 3 | - | 1 | 2 |
| | 6月 | 11 | 6 | 3 | 1 | 2 | 2 | 4 | 1 | 1 | 1 |
| | 7月 | 15 | 11 | 6 | 1 | 5 | 5 | 2 | 0 | 0 | 2 |
| | 8月 | 15 | 10 | 1 | 1 | 0 | 8 | 4 | - | 2 | 2 |
| | 9月 | 15 | 9 | 3 | 1 | 2 | 6 | 4 | - | 3 | 1 |
| | 10月 | 10 | 6 | 2 | 0 | 1 | 4 | 3 | 0 | 2 | 0 |
| | 11月 | 13 | 10 | 5 | 1 | 4 | 6 | 2 | 0 | 2 | 0 |
| | 12月 | 19 | 13 | 5 | 2 | 3 | 7 | 4 | - | 2 | 2 |
| 数 | 令和5年1月 | 15 | 9 | 4 | 1 | 3 | 5 | 5 | 1 | 2 | 2 |
| | 2月 | 19 | 15 | 5 | 2 | 3 | 10 | 4 | 1 | 2 | 1 |
| | 3月 | 18 | 12 | 4 | 2 | 2 | 8 | 5 | - | 3 | 2 |
| | 4月 | 14 | 11 | 5 | 3 | 1 | 6 | 3 | - | 2 | 1 |
| | 5月 | 14 | 10 | 4 | 1 | 3 | 6 | 3 | - | 2 | 1 |
| | 6月 | 12 | 8 | 5 | 2 | 3 | 3 | 2 | 0 | 2 | - |
| | 7月 | 11 | 6 | 3 | 1 | 2 | 3 | 4 | 0 | 2 | 1 |
| | 8月 | 20 | 13 | 3 | 1 | 2 | 10 | 4 | - | 2 | 2 |
| | 9月 | | | | | | | | | | |
| | 10月 | | | | | | | | | | |
| | 11月 | | | | | | | | | | |
| | 12月 | | | | | | | | | | |
| 対前月増減数 | | 9 | 7 | 0 | 0 | 0 | 7 | 0 | 0 | 0 | 1 |
| 対前月増減率 | | 81.8 | ※ | ※ | ※ | ※ | ※ | ※ | ※ | ※ | ※ |

| | | | | | | | | | | | |
|----------|--------|----|----|----|---|----|----|----|----|----|----|
| 対前年同月増減数 | 令和5年1月 | -3 | -3 | 2 | 1 | 1 | -4 | -1 | 0 | -2 | 0 |
| | 2月 | -1 | 2 | 1 | 1 | 0 | 2 | -3 | -1 | -1 | -1 |
| | 3月 | 1 | 3 | -1 | 1 | -2 | 4 | 0 | -1 | 2 | -1 |
| | 4月 | 0 | 1 | 0 | 2 | -3 | 1 | -1 | 0 | 1 | -1 |
| | 5月 | 5 | 4 | 1 | 0 | 1 | 3 | 0 | 0 | 1 | -1 |
| | 6月 | 1 | 2 | 2 | 1 | 1 | 1 | -2 | -1 | 1 | -1 |
| | 7月 | -4 | -5 | -3 | 0 | -3 | -2 | 2 | 0 | 2 | -1 |
| | 8月 | 5 | 3 | 2 | 0 | 2 | 2 | 0 | 0 | 0 | 0 |
| | 9月 | | | | | | | | | | |
| | 10月 | | | | | | | | | | |
| | 11月 | | | | | | | | | | |
| | 12月 | | | | | | | | | | |

第7表 求職理由別完全失業者数 (女)

沖縄県

(単位：千人)

| 分類事項 | 年月 | 総数 | 仕事をやめたため求職 | 非自発的な離職 | | | 自発的な離職 (自己都合) | 新たに求職 | その他 | | |
|--------|--------|------|------------|---------|-------------|-----------|------------------|-------|-------|---------------|-----|
| | | | | 非自発的な離職 | 定年又は雇用契約の満了 | 勤め先や事業の都合 | | | 学卒未就職 | 収入を得る必要が生じたから | その他 |
| | | | | | | | | | | | |
| 実数 | 令和4年1月 | 12 | 8 | 3 | 1 | 3 | 5 | 4 | 0 | 1 | 2 |
| | 2月 | 12 | 8 | 3 | 0 | 2 | 5 | 4 | 0 | 2 | 2 |
| | 3月 | 9 | 6 | 3 | 1 | 2 | 3 | 3 | 1 | 1 | 1 |
| | 4月 | 8 | 4 | 2 | 2 | 0 | 2 | 4 | 0 | 3 | 1 |
| | 5月 | 11 | 5 | 2 | 1 | 1 | 3 | 5 | - | 4 | 1 |
| | 6月 | 10 | 7 | 2 | 2 | 0 | 5 | 2 | - | 1 | 1 |
| | 7月 | 14 | 7 | 1 | 1 | - | 5 | 5 | 1 | 2 | 2 |
| | 8月 | 11 | 9 | 3 | 1 | 2 | 6 | 2 | 1 | 1 | 0 |
| | 9月 | 9 | 8 | 4 | 0 | 3 | 4 | 2 | - | 0 | 1 |
| | 10月 | 10 | 8 | 4 | 1 | 3 | 4 | 2 | - | 0 | 1 |
| | 11月 | 10 | 8 | 1 | 0 | 1 | 7 | 2 | 0 | 2 | - |
| | 12月 | 8 | 6 | 1 | 1 | 0 | 5 | 2 | 0 | 2 | - |
| 数 | 令和5年1月 | 7 | 5 | 2 | 1 | 1 | 3 | 1 | - | 0 | 1 |
| | 2月 | 9 | 7 | 2 | 1 | 1 | 5 | 3 | 0 | 0 | 2 |
| | 3月 | 14 | 10 | 3 | 2 | 2 | 6 | 4 | 1 | 1 | 2 |
| | 4月 | 16 | 11 | 3 | 2 | 1 | 8 | 4 | 2 | 2 | 1 |
| | 5月 | 14 | 8 | 3 | 1 | 1 | 5 | 5 | 1 | 3 | 1 |
| | 6月 | 12 | 9 | 4 | 2 | 2 | 6 | 3 | 0 | 2 | 1 |
| | 7月 | 10 | 7 | 2 | 2 | 1 | 5 | 2 | - | 1 | 1 |
| | 8月 | 12 | 8 | 3 | 0 | 2 | 5 | 3 | 2 | 1 | 1 |
| | 9月 | | | | | | | | | | |
| | 10月 | | | | | | | | | | |
| | 11月 | | | | | | | | | | |
| | 12月 | | | | | | | | | | |
| 対前月増減数 | | 2 | 1 | 1 | -2 | 1 | 0 | 1 | 2 | 0 | 0 |
| 対前月増減率 | | 20.0 | ※ | ※ | ※ | ※ | ※ | ※ | ※ | ※ | ※ |

| | | | | | | | | | | | |
|----------|--------|----|----|----|----|----|----|----|----|----|----|
| 対前年同月増減数 | 令和5年1月 | -5 | -3 | -1 | 0 | -2 | -2 | -3 | - | -1 | -1 |
| | 2月 | -3 | -1 | -1 | 1 | -1 | 0 | -1 | 0 | -2 | 0 |
| | 3月 | 5 | 4 | 0 | 1 | 0 | 3 | 1 | 0 | 0 | 1 |
| | 4月 | 8 | 7 | 1 | 0 | 1 | 6 | 0 | 2 | -1 | 0 |
| | 5月 | 3 | 3 | 1 | 0 | 0 | 2 | 0 | 1 | -1 | 0 |
| | 6月 | 2 | 2 | 2 | 0 | 2 | 1 | 1 | 0 | 1 | 0 |
| | 7月 | -4 | 0 | 1 | 1 | 1 | 0 | -3 | -1 | -1 | -1 |
| | 8月 | 1 | -1 | 0 | -1 | 0 | -1 | 1 | 1 | 0 | 1 |
| | 9月 | | | | | | | | | | |
| | 10月 | | | | | | | | | | |
| | 11月 | | | | | | | | | | |
| | 12月 | | | | | | | | | | |

第8表 年齢10歳階級別完全失業者数及び完全失業率 (総数)

沖縄県

| | 年月 | 総数 | | 15～24歳 | | 25～34歳 | | 35～44歳 | | 45～54歳 | | 55～64歳 | | 65歳以上 | |
|-------------------|--------|----|------|--------|------|--------|------|--------|------|--------|------|--------|------|-------|------|
| | | 千人 | % | 千人 | % | 千人 | % | 千人 | % | 千人 | % | 千人 | % | 千人 | % |
| 実 | 令和4年1月 | 30 | 3.8 | 5 | 7.8 | 7 | 5.0 | 5 | 2.9 | 6 | 3.3 | 6 | 4.5 | 1 | 1.1 |
| | 2月 | 32 | 4.1 | 6 | 10.5 | 7 | 4.9 | 5 | 2.9 | 6 | 3.4 | 6 | 4.4 | 2 | 2.2 |
| | 3月 | 26 | 3.4 | 5 | 7.7 | 5 | 3.6 | 3 | 1.8 | 5 | 2.9 | 6 | 4.4 | 1 | 1.1 |
| | 4月 | 22 | 2.8 | 4 | 5.6 | 5 | 3.6 | 4 | 2.3 | 4 | 2.2 | 4 | 3.0 | 1 | 1.2 |
| | 5月 | 21 | 2.8 | 4 | 5.9 | 5 | 3.6 | 4 | 2.4 | 3 | 1.7 | 5 | 3.8 | 0 | - |
| | 6月 | 21 | 2.8 | 4 | 6.0 | 5 | 3.6 | 5 | 3.0 | 3 | 1.7 | 4 | 3.0 | 1 | 1.3 |
| | 7月 | 29 | 3.9 | 6 | 9.2 | 6 | 4.3 | 6 | 3.6 | 6 | 3.5 | 4 | 3.1 | 1 | 1.4 |
| | 8月 | 26 | 3.4 | 5 | 7.8 | 6 | 4.3 | 5 | 3.0 | 4 | 2.4 | 6 | 4.4 | 1 | 1.2 |
| | 9月 | 24 | 3.1 | 4 | 5.9 | 5 | 3.6 | 4 | 2.3 | 4 | 2.2 | 5 | 3.8 | 2 | 2.3 |
| | 10月 | 19 | 2.5 | 3 | 4.5 | 6 | 4.2 | 3 | 1.8 | 3 | 1.7 | 3 | 2.3 | 1 | 1.2 |
| | 11月 | 24 | 3.1 | 4 | 6.3 | 7 | 4.8 | 4 | 2.4 | 4 | 2.3 | 4 | 2.9 | 1 | 1.2 |
| | 12月 | 28 | 3.5 | 5 | 7.4 | 9 | 6.1 | 5 | 2.9 | 3 | 1.7 | 3 | 2.2 | 2 | 2.2 |
| 数 | 令和5年1月 | 22 | 2.8 | 2 | 3.0 | 7 | 4.9 | 4 | 2.4 | 5 | 2.8 | 2 | 1.5 | 2 | 2.2 |
| | 2月 | 28 | 3.6 | 4 | 5.9 | 7 | 4.8 | 6 | 3.6 | 5 | 2.8 | 4 | 3.0 | 1 | 1.1 |
| | 3月 | 32 | 4.1 | 8 | 12.5 | 8 | 5.8 | 7 | 4.1 | 3 | 1.6 | 3 | 2.2 | 3 | 3.4 |
| | 4月 | 30 | 3.8 | 6 | 9.1 | 9 | 6.5 | 5 | 2.9 | 3 | 1.6 | 4 | 2.9 | 3 | 3.4 |
| | 5月 | 27 | 3.5 | 5 | 7.5 | 6 | 4.2 | 5 | 3.0 | 6 | 3.4 | 3 | 2.2 | 3 | 3.6 |
| | 6月 | 24 | 3.1 | 4 | 5.8 | 5 | 3.5 | 3 | 1.8 | 6 | 3.3 | 2 | 1.5 | 3 | 3.4 |
| | 7月 | 21 | 2.8 | 3 | 4.2 | 6 | 4.3 | 3 | 1.8 | 6 | 3.5 | 2 | 1.6 | 2 | 2.4 |
| | 8月 | 32 | 4.2 | 7 | 9.6 | 10 | 7.1 | 3 | 1.8 | 6 | 3.5 | 4 | 3.1 | 2 | 2.3 |
| | 9月 | | | | | | | | | | | | | | |
| | 10月 | | | | | | | | | | | | | | |
| | 11月 | | | | | | | | | | | | | | |
| | 12月 | | | | | | | | | | | | | | |
| 対前年同月増減 (ポイント) | 令和5年1月 | -8 | -1.0 | -3 | -4.8 | 0 | -0.1 | -1 | -0.5 | -1 | -0.5 | -4 | -3.0 | 1 | 1.1 |
| | 2月 | -4 | -0.5 | -2 | -4.6 | 0 | -0.1 | 1 | 0.7 | -1 | -0.6 | -2 | -1.4 | -1 | -1.1 |
| | 3月 | 6 | 0.7 | 3 | 4.8 | 3 | 2.2 | 4 | 2.3 | -2 | -1.3 | -3 | -2.2 | 2 | 2.3 |
| | 4月 | 8 | 1.0 | 2 | 3.5 | 4 | 2.9 | 1 | 0.6 | -1 | -0.6 | 0 | -0.1 | 2 | 2.2 |
| | 5月 | 6 | 0.7 | 1 | 1.6 | 1 | 0.6 | 1 | 0.6 | 3 | 1.7 | -2 | -1.6 | 3 | 3.6 |
| | 6月 | 3 | 0.3 | 0 | -0.2 | 0 | -0.1 | -2 | -1.2 | 3 | 1.6 | -2 | -1.5 | 2 | 2.1 |
| | 7月 | -8 | -1.1 | -3 | -5.0 | 0 | 0.0 | -3 | -1.8 | 0 | 0.0 | -2 | -1.5 | 1 | 1.0 |
| | 8月 | 6 | 0.8 | 2 | 1.8 | 4 | 2.8 | -2 | -1.2 | 2 | 1.1 | -2 | -1.3 | 1 | 1.1 |
| | 9月 | | | | | | | | | | | | | | |
| | 10月 | | | | | | | | | | | | | | |
| | 11月 | | | | | | | | | | | | | | |
| | 12月 | | | | | | | | | | | | | | |

第8表 年齢10歳階級別完全失業者数及び完全失業率 (男)

沖縄県

| | 年月 | 総数 | | 15～24歳 | | 25～34歳 | | 35～44歳 | | 45～54歳 | | 55～64歳 | | 65歳以上 | |
|---|--------|----|------|--------|------|--------|------|--------|------|--------|------|--------|------|-------|------|
| | | 千人 | % | 千人 | % | 千人 | % | 千人 | % | 千人 | % | 千人 | % | 千人 | % |
| 実 | 令和4年1月 | 18 | 4.2 | 4 | 11.4 | 4 | 5.4 | 2 | 2.2 | 4 | 4.0 | 4 | 5.5 | 1 | 1.8 |
| | 2月 | 20 | 4.8 | 4 | 13.3 | 5 | 6.7 | 3 | 3.3 | 4 | 4.3 | 3 | 4.3 | 2 | 3.7 |
| | 3月 | 17 | 4.1 | 3 | 9.4 | 3 | 4.1 | 3 | 3.3 | 4 | 4.3 | 3 | 4.2 | 1 | 2.0 |
| | 4月 | 14 | 3.3 | 3 | 8.1 | 4 | 5.5 | 3 | 3.3 | 2 | 2.1 | 1 | 1.3 | 1 | 2.0 |
| | 5月 | 9 | 2.2 | 1 | 2.8 | 3 | 4.1 | 3 | 3.4 | 1 | 1.0 | 1 | 1.4 | - | - |
| | 6月 | 11 | 2.6 | 2 | 5.6 | 3 | 4.0 | 3 | 3.4 | 1 | 1.0 | 1 | 1.3 | 1 | 2.1 |
| | 7月 | 15 | 3.7 | 3 | 8.8 | 3 | 4.2 | 3 | 3.4 | 3 | 3.3 | 3 | 4.0 | 1 | 2.3 |
| | 8月 | 15 | 3.7 | 2 | 6.5 | 3 | 4.3 | 2 | 2.3 | 2 | 2.2 | 5 | 6.7 | 1 | 2.0 |
| | 9月 | 15 | 3.6 | 3 | 8.8 | 3 | 4.2 | 3 | 3.3 | 2 | 2.1 | 3 | 4.2 | 1 | 2.0 |
| | 10月 | 10 | 2.4 | 1 | 3.0 | 4 | 5.4 | 1 | 1.1 | 2 | 2.1 | 1 | 1.4 | 0 | - |
| | 11月 | 13 | 3.1 | 1 | 3.2 | 4 | 5.4 | 2 | 2.2 | 2 | 2.2 | 3 | 3.9 | 1 | 2.0 |
| | 12月 | 19 | 4.5 | 4 | 10.8 | 6 | 7.9 | 4 | 4.4 | 2 | 2.1 | 3 | 3.9 | 2 | 3.9 |
| 数 | 令和5年1月 | 15 | 3.5 | 2 | 5.9 | 5 | 6.6 | 3 | 3.3 | 3 | 3.1 | 2 | 2.6 | 1 | 1.9 |
| | 2月 | 19 | 4.5 | 2 | 6.3 | 5 | 6.8 | 4 | 4.4 | 3 | 3.1 | 3 | 4.1 | 1 | 2.0 |
| | 3月 | 18 | 4.3 | 4 | 12.5 | 6 | 8.3 | 2 | 2.2 | 2 | 2.1 | 2 | 2.8 | 3 | 5.8 |
| | 4月 | 14 | 3.3 | 2 | 5.6 | 5 | 6.8 | 2 | 2.2 | 1 | 1.0 | 1 | 1.3 | 3 | 6.0 |
| | 5月 | 14 | 3.4 | 1 | 2.9 | 3 | 3.9 | 2 | 2.3 | 4 | 4.2 | 2 | 2.8 | 2 | 4.0 |
| | 6月 | 12 | 2.9 | 2 | 5.9 | 3 | 3.9 | 1 | 1.1 | 3 | 3.1 | 1 | 1.4 | 2 | 3.9 |
| | 7月 | 11 | 2.7 | 2 | 5.4 | 3 | 4.0 | - | - | 3 | 3.3 | 1 | 1.4 | 2 | 4.0 |
| | 8月 | 20 | 4.9 | 5 | 13.9 | 6 | 8.2 | 2 | 2.3 | 3 | 3.2 | 2 | 2.9 | 2 | 3.9 |
| | 9月 | | | | | | | | | | | | | | |
| | 10月 | | | | | | | | | | | | | | |
| | 11月 | | | | | | | | | | | | | | |
| | 12月 | | | | | | | | | | | | | | |
| 対 前 年 同 月 増 減 (ポ イ ン ト) | 令和5年1月 | -3 | -0.7 | -2 | -5.5 | 1 | 1.2 | 1 | 1.1 | -1 | -0.9 | -2 | -2.9 | 0 | 0.1 |
| | 2月 | -1 | -0.3 | -2 | -7.0 | 0 | 0.1 | 1 | 1.1 | -1 | -1.2 | 0 | -0.2 | -1 | -1.7 |
| | 3月 | 1 | 0.2 | 1 | 3.1 | 3 | 4.2 | -1 | -1.1 | -2 | -2.2 | -1 | -1.4 | 2 | 3.8 |
| | 4月 | 0 | 0.0 | -1 | -2.5 | 1 | 1.3 | -1 | -1.1 | -1 | -1.1 | 0 | 0.0 | 2 | 4.0 |
| | 5月 | 5 | 1.2 | 0 | 0.1 | 0 | -0.2 | -1 | -1.1 | 3 | 3.2 | 1 | 1.4 | 2 | 4.0 |
| | 6月 | 1 | 0.3 | 0 | 0.3 | 0 | -0.1 | -2 | -2.3 | 2 | 2.1 | 0 | 0.1 | 1 | 1.8 |
| | 7月 | -4 | -1.0 | -1 | -3.4 | 0 | -0.2 | -3 | -3.4 | 0 | 0.0 | -2 | -2.6 | 1 | 1.7 |
| | 8月 | 5 | 1.2 | 3 | 7.4 | 3 | 3.9 | 0 | 0.0 | 1 | 1.0 | -3 | -3.8 | 1 | 1.9 |
| | 9月 | | | | | | | | | | | | | | |
| | 10月 | | | | | | | | | | | | | | |
| | 11月 | | | | | | | | | | | | | | |
| | 12月 | | | | | | | | | | | | | | |

第8表 年齢10歳階級別完全失業者数及び完全失業率 (女)

沖縄県

| | 年月 | 総数 | | 15～24歳 | | 25～34歳 | | 35～44歳 | | 45～54歳 | | 55～64歳 | | 65歳以上 | |
|-------------------|--------|----|------|--------|-------|--------|------|--------|------|--------|------|--------|------|-------|------|
| | | 千人 | % | 千人 | % | 千人 | % | 千人 | % | 千人 | % | 千人 | % | 千人 | % |
| 実 | 令和4年1月 | 12 | 3.3 | 1 | 3.3 | 4 | 6.1 | 3 | 3.6 | 2 | 2.4 | 2 | 3.3 | - | - |
| | 2月 | 12 | 3.4 | 2 | 7.4 | 2 | 3.0 | 3 | 3.7 | 2 | 2.4 | 3 | 4.5 | 0 | - |
| | 3月 | 9 | 2.5 | 2 | 6.3 | 1 | 1.5 | - | - | 2 | 2.5 | 4 | 6.1 | 1 | 2.7 |
| | 4月 | 8 | 2.2 | 1 | 2.9 | 1 | 1.6 | 1 | 1.2 | 2 | 2.4 | 3 | 5.0 | - | - |
| | 5月 | 11 | 3.2 | 2 | 6.1 | 2 | 3.0 | 2 | 2.6 | 2 | 2.5 | 3 | 5.1 | 0 | - |
| | 6月 | 10 | 2.9 | 3 | 9.7 | 2 | 3.2 | 2 | 2.6 | 2 | 2.5 | 2 | 3.4 | 0 | - |
| | 7月 | 14 | 4.1 | 4 | 12.9 | 3 | 4.5 | 3 | 3.9 | 3 | 3.7 | 1 | 1.8 | 0 | - |
| | 8月 | 11 | 3.2 | 3 | 9.1 | 3 | 4.3 | 3 | 3.9 | 1 | 1.3 | 1 | 1.7 | 0 | - |
| | 9月 | 9 | 2.5 | 1 | 2.9 | 2 | 3.0 | 1 | 1.3 | 2 | 2.4 | 3 | 4.8 | 0 | - |
| | 10月 | 10 | 2.8 | 2 | 6.1 | 2 | 2.9 | 2 | 2.5 | 2 | 2.4 | 1 | 1.6 | 1 | 3.1 |
| | 11月 | 10 | 2.8 | 2 | 6.1 | 3 | 4.2 | 2 | 2.5 | 2 | 2.4 | 1 | 1.6 | 0 | - |
| | 12月 | 8 | 2.2 | 1 | 3.2 | 3 | 4.2 | 1 | 1.3 | 1 | 1.2 | 1 | 1.6 | 1 | 2.6 |
| 数 | 令和5年1月 | 7 | 1.9 | 0 | - | 2 | 3.0 | 2 | 2.6 | 2 | 2.4 | 1 | 1.7 | 0 | - |
| | 2月 | 9 | 2.5 | 2 | 5.6 | 2 | 2.8 | 2 | 2.7 | 2 | 2.4 | 1 | 1.6 | 0 | - |
| | 3月 | 14 | 3.8 | 4 | 12.5 | 2 | 3.0 | 5 | 6.4 | 1 | 1.2 | 1 | 1.6 | 0 | - |
| | 4月 | 16 | 4.4 | 3 | 10.0 | 5 | 7.7 | 4 | 4.9 | 2 | 2.4 | 3 | 4.6 | - | - |
| | 5月 | 14 | 3.9 | 3 | 9.1 | 3 | 4.5 | 3 | 3.7 | 2 | 2.5 | 2 | 3.2 | 1 | 2.9 |
| | 6月 | 12 | 3.3 | 2 | 5.7 | 2 | 3.0 | 3 | 3.8 | 3 | 3.6 | 1 | 1.6 | 1 | 2.7 |
| | 7月 | 10 | 2.8 | 0 | - | 3 | 4.5 | 3 | 3.8 | 2 | 2.5 | 1 | 1.8 | - | - |
| | 8月 | 12 | 3.4 | 2 | 5.4 | 4 | 6.0 | 1 | 1.3 | 3 | 3.8 | 2 | 3.3 | - | - |
| | 9月 | | | | | | | | | | | | | | |
| | 10月 | | | | | | | | | | | | | | |
| | 11月 | | | | | | | | | | | | | | |
| | 12月 | | | | | | | | | | | | | | |
| 対前年同月増減 (ポイント) | 令和5年1月 | -5 | -1.4 | -1 | -3.3 | -2 | -3.1 | -1 | -1.0 | 0 | 0.0 | -1 | -1.6 | 0 | - |
| | 2月 | -3 | -0.9 | 0 | -1.8 | 0 | -0.2 | -1 | -1.0 | 0 | 0.0 | -2 | -2.9 | 0 | - |
| | 3月 | 5 | 1.3 | 2 | 6.2 | 1 | 1.5 | 5 | 6.4 | -1 | -1.3 | -3 | -4.5 | -1 | -2.7 |
| | 4月 | 8 | 2.2 | 2 | 7.1 | 4 | 6.1 | 3 | 3.7 | 0 | 0.0 | 0 | -0.4 | - | - |
| | 5月 | 3 | 0.7 | 1 | 3.0 | 1 | 1.5 | 1 | 1.1 | 0 | 0.0 | -1 | -1.9 | 1 | 2.9 |
| | 6月 | 2 | 0.4 | -1 | -4.0 | 0 | -0.2 | 1 | 1.2 | 1 | 1.1 | -1 | -1.8 | 1 | 2.7 |
| | 7月 | -4 | -1.3 | -4 | -12.9 | 0 | 0.0 | 0 | -0.1 | -1 | -1.2 | 0 | 0.0 | 0 | - |
| | 8月 | 1 | 0.2 | -1 | -3.7 | 1 | 1.7 | -2 | -2.6 | 2 | 2.5 | 1 | 1.6 | 0 | - |
| | 9月 | | | | | | | | | | | | | | |
| | 10月 | | | | | | | | | | | | | | |
| | 11月 | | | | | | | | | | | | | | |
| | 12月 | | | | | | | | | | | | | | |

第9表 第1次・第2次・第3次産業別就業者数 (総数)

沖縄県

(単位：千人)

| | 年月 | 全就業者数 | 第1次産業 | | | | 第2次産業 | | | | | 第3次産業 | | | | | | | | | | | | | | |
|----------|-------|-------|-------|----|-------|-------|------------|------|-------|------|-------|--------|-----------|---------|-------|---------|------------|---------|-----------------|---------|---------|---------------|-------|----------|-------|----------|
| | | | 農業、林業 | 漁業 | 計 | 割合(%) | 採掘業、採石業、砂利 | 建設業 | 製造業 | 計 | 割合(%) | 給電・水道業 | 電気・ガス・熱供給 | 運輸業、郵便業 | 情報通信業 | 卸売業、小売業 | 不動産業、物品賃貸業 | 金融業、保険業 | 学術研究、専門・技術サービス業 | 飲食サービス業 | 宿泊業、娯楽業 | 生活関連サービス業、娯楽業 | 医療、福祉 | 教育、学習支援業 | サービス業 | 複合サービス事業 |
| 実数 | R4年1月 | 759 | 28 | 2 | 30 | 4.0 | - | 62 | 37 | 99 | 13.0 | 3 | 66 | 116 | 26 | 29 | 65 | 31 | 169 | 75 | 42 | 622 | 81.9 | | | |
| | 2月 | 741 | 23 | 4 | 27 | 3.6 | 0 | 58 | 36 | 94 | 12.7 | 2 | 50 | 107 | 26 | 27 | 69 | 33 | 176 | 75 | 46 | 611 | 82.5 | | | |
| | 3月 | 748 | 22 | 4 | 26 | 3.5 | 0 | 67 | 31 | 98 | 13.1 | 4 | 44 | 105 | 27 | 27 | 71 | 31 | 177 | 79 | 44 | 609 | 81.4 | | | |
| | 4月 | 757 | 26 | 2 | 28 | 3.7 | - | 80 | 30 | 110 | 14.5 | 3 | 55 | 93 | 33 | 27 | 64 | 26 | 181 | 82 | 43 | 607 | 80.2 | | | |
| | 5月 | 739 | 26 | 3 | 29 | 3.9 | 1 | 70 | 37 | 108 | 14.6 | 3 | 51 | 94 | 37 | 26 | 62 | 27 | 183 | 71 | 40 | 594 | 80.4 | | | |
| | 6月 | 739 | 24 | 3 | 27 | 3.7 | 1 | 74 | 36 | 111 | 15.0 | 4 | 49 | 113 | 30 | 27 | 58 | 25 | 170 | 70 | 49 | 595 | 80.5 | | | |
| | 7月 | 714 | 26 | 3 | 29 | 4.1 | - | 64 | 36 | 100 | 14.0 | 4 | 50 | 113 | 29 | 20 | 59 | 22 | 157 | 69 | 53 | 576 | 80.7 | | | |
| | 8月 | 728 | 27 | 3 | 30 | 4.1 | - | 61 | 32 | 93 | 12.8 | 3 | 49 | 106 | 33 | 21 | 67 | 28 | 168 | 72 | 49 | 596 | 81.9 | | | |
| | 9月 | 754 | 25 | 3 | 28 | 3.7 | - | 68 | 30 | 98 | 13.0 | 4 | 60 | 107 | 33 | 26 | 63 | 31 | 176 | 77 | 48 | 625 | 82.9 | | | |
| | 10月 | 753 | 26 | 2 | 28 | 3.7 | - | 73 | 33 | 106 | 14.1 | 5 | 56 | 112 | 32 | 31 | 59 | 28 | 166 | 69 | 53 | 611 | 81.1 | | | |
| | 11月 | 749 | 25 | 2 | 27 | 3.6 | - | 74 | 33 | 107 | 14.3 | 5 | 60 | 105 | 36 | 27 | 63 | 28 | 172 | 65 | 48 | 609 | 81.3 | | | |
| | 12月 | 764 | 18 | 2 | 20 | 2.6 | - | 73 | 40 | 113 | 14.8 | 3 | 59 | 115 | 33 | 30 | 68 | 34 | 170 | 62 | 46 | 620 | 81.2 | | | |
| | R5年1月 | 766 | 22 | 2 | 24 | 3.1 | - | 73 | 31 | 104 | 13.6 | 4 | 57 | 113 | 35 | 32 | 76 | 31 | 158 | 71 | 49 | 626 | 81.7 | | | |
| | 2月 | 753 | 20 | 3 | 23 | 3.1 | 0 | 69 | 27 | 96 | 12.7 | 5 | 49 | 109 | 33 | 26 | 87 | 27 | 164 | 73 | 46 | 619 | 82.2 | | | |
| | 3月 | 749 | 19 | 4 | 23 | 3.1 | 0 | 77 | 32 | 109 | 14.6 | 6 | 44 | 111 | 31 | 22 | 70 | 31 | 168 | 80 | 42 | 605 | 80.8 | | | |
| | 4月 | 757 | 28 | 1 | 29 | 3.8 | - | 78 | 33 | 111 | 14.7 | 5 | 48 | 111 | 26 | 22 | 72 | 25 | 173 | 79 | 46 | 607 | 80.2 | | | |
| | 5月 | 747 | 28 | 3 | 31 | 4.1 | - | 67 | 31 | 98 | 13.1 | 5 | 47 | 109 | 29 | 25 | 61 | 34 | 171 | 65 | 59 | 605 | 81.0 | | | |
| | 6月 | 757 | 22 | 4 | 26 | 3.4 | 1 | 67 | 34 | 102 | 13.5 | 4 | 56 | 116 | 31 | 24 | 59 | 35 | 163 | 78 | 51 | 617 | 81.5 | | | |
| | 7月 | 742 | 31 | 4 | 35 | 4.7 | 1 | 59 | 32 | 92 | 12.4 | 4 | 49 | 108 | 24 | 35 | 75 | 34 | 160 | 76 | 40 | 605 | 81.5 | | | |
| | 8月 | 732 | 29 | 4 | 33 | 4.5 | - | 57 | 32 | 89 | 12.2 | 5 | 43 | 103 | 32 | 35 | 77 | 28 | 159 | 80 | 40 | 602 | 82.2 | | | |
| | 9月 | | | | | | | | | | | | | | | | | | | | | | | | | |
| | 10月 | | | | | | | | | | | | | | | | | | | | | | | | | |
| | 11月 | | | | | | | | | | | | | | | | | | | | | | | | | |
| | 12月 | | | | | | | | | | | | | | | | | | | | | | | | | |
| 対前月増減数 | | -10 | -2 | 0 | -2 | - | -1 | -2 | 0 | -3 | - | 1 | -6 | -5 | 8 | 0 | 2 | -6 | -1 | 4 | 0 | -3 | | | | |
| 対前月増減率 | | -1.3 | -6.5 | ※ | -5.7 | - | ※ | -3.4 | 0.0 | -3.3 | - | ※ | -12.2 | -4.6 | 33.3 | 0.0 | 2.7 | -17.6 | -0.6 | 5.3 | 0.0 | -0.5 | | | | |
| 対前年同月増減数 | R5年1月 | 7 | -6 | 0 | -6 | | - | 11 | -6 | 5 | | 1 | -9 | -3 | 9 | 3 | 11 | 0 | -11 | -4 | 7 | 4 | | | | |
| | 2月 | 12 | -3 | -1 | -4 | | 0 | 11 | -9 | 2 | | 3 | -1 | 2 | 7 | -1 | 18 | -6 | -12 | -2 | 0 | 8 | | | | |
| | 3月 | 1 | -3 | 0 | -3 | | 0 | 10 | 1 | 11 | | 2 | 0 | 6 | 4 | -5 | -1 | 0 | -9 | 1 | -2 | -4 | | | | |
| | 4月 | 0 | 2 | -1 | 1 | | - | -2 | 3 | 1 | | 2 | -7 | 18 | -7 | -5 | 8 | -1 | -8 | -3 | 3 | 0 | | | | |
| | 5月 | 8 | 2 | 0 | 2 | | -1 | -3 | -6 | -10 | | 2 | -4 | 15 | -8 | -1 | -1 | 7 | -12 | -6 | 19 | 11 | | | | |
| | 6月 | 18 | -2 | 1 | -1 | | 0 | -7 | -2 | -9 | | 0 | 7 | 3 | 1 | -3 | 1 | 10 | -7 | 8 | 2 | 22 | | | | |
| | 7月 | 28 | 5 | 1 | 6 | | 1 | -5 | -4 | -8 | | 0 | -1 | -5 | -5 | 15 | 16 | 12 | 3 | 7 | -13 | 29 | | | | |
| | 8月 | 4 | 2 | 1 | 3 | | - | -4 | 0 | -4 | | 2 | -6 | -3 | -1 | 14 | 10 | 0 | -9 | 8 | -9 | 6 | | | | |
| | 9月 | | | | | | | | | | | | | | | | | | | | | | | | | |
| | 10月 | | | | | | | | | | | | | | | | | | | | | | | | | |
| | 11月 | | | | | | | | | | | | | | | | | | | | | | | | | |
| | 12月 | | | | | | | | | | | | | | | | | | | | | | | | | |
| 対前年同月増減率 | R5年1月 | 0.9 | -21.4 | ※ | -20.0 | | ※ | 17.7 | -16.2 | 5.1 | | ※ | -13.6 | -2.6 | 34.6 | 10.3 | 16.9 | 0.0 | -6.5 | -5.3 | 16.7 | 0.6 | | | | |
| | 2月 | 1.6 | -13.0 | ※ | -14.8 | | ※ | 19.0 | -25.0 | 2.1 | | ※ | -2.0 | 1.9 | 26.9 | -3.7 | 26.1 | -18.2 | -6.8 | -2.7 | 0.0 | 1.3 | | | | |
| | 3月 | 0.1 | -13.6 | ※ | -11.5 | | ※ | 14.9 | 3.2 | 11.2 | | ※ | 0.0 | 5.7 | 14.8 | -18.5 | -1.4 | 0.0 | -5.1 | 1.3 | -4.5 | -0.7 | | | | |
| | 4月 | 0.0 | 7.7 | ※ | 3.6 | | ※ | -2.5 | 10.0 | 0.9 | | ※ | -12.7 | 19.4 | -21.2 | -18.5 | 12.5 | -3.8 | -4.4 | -3.7 | 7.0 | 0.0 | | | | |
| | 5月 | 1.1 | 7.7 | ※ | 6.9 | | ※ | -4.3 | -16.2 | -9.3 | | ※ | -7.8 | 16.0 | -21.6 | -3.8 | -1.6 | 25.9 | -6.6 | -8.5 | 47.5 | 1.9 | | | | |
| | 6月 | 2.4 | -8.3 | ※ | -3.7 | | ※ | -9.5 | -5.6 | -8.1 | | ※ | 14.3 | 2.7 | 3.3 | -11.1 | 1.7 | 40.0 | -4.1 | 11.4 | 4.1 | 3.7 | | | | |
| | 7月 | 3.9 | 19.2 | ※ | 20.7 | | ※ | -7.8 | -11.1 | -8.0 | | ※ | -2.0 | -4.4 | -17.2 | 75.0 | 27.1 | 54.5 | 1.9 | 10.1 | -24.5 | 5.0 | | | | |
| | 8月 | 0.5 | 7.4 | ※ | 10.0 | | ※ | -6.6 | 0.0 | -4.3 | | ※ | -12.2 | -2.8 | -3.0 | 66.7 | 14.9 | 0.0 | -5.4 | 11.1 | -18.4 | 1.0 | | | | |
| | 9月 | | | | | | | | | | | | | | | | | | | | | | | | | |
| | 10月 | | | | | | | | | | | | | | | | | | | | | | | | | |
| | 11月 | | | | | | | | | | | | | | | | | | | | | | | | | |
| | 12月 | | | | | | | | | | | | | | | | | | | | | | | | | |

第10表 世帯主との続柄別完全失業率

沖縄県

(単位：%)

| | 年月 | 総数 | 2人以上の世帯 | | | | 単身世帯 |
|-------------|--------|------|---------|------|---------|--------|------|
| | | | 総数 | 世帯主 | 世帯主の配偶者 | その他の家族 | |
| 実数 (年平均) | 平成23年 | 7.1 | 6.8 | 4.2 | 2.8 | 14.0 | 8.9 |
| | 24年 | 6.8 | 6.9 | 4.1 | 3.4 | 13.7 | 6.4 |
| | 25年 | 5.7 | 5.6 | 3.3 | 2.0 | 11.7 | 6.3 |
| | 26年 | 5.4 | 5.4 | 2.6 | 2.6 | 11.3 | 5.9 |
| | 27年 | 5.1 | 5.1 | 3.0 | 2.5 | 10.6 | 5.6 |
| | 28年 | 4.4 | 4.2 | 2.2 | 2.5 | 9.7 | 5.2 |
| | 29年 | 3.8 | 3.6 | 1.8 | 1.8 | 8.1 | 4.0 |
| | 30年 | 3.4 | 3.2 | 1.8 | 1.1 | 7.1 | 4.7 |
| | 令和元年 | 2.7 | 2.5 | 1.4 | 1.1 | 5.9 | 3.7 |
| | 2年 | 3.3 | 3.3 | 1.8 | 1.7 | 7.6 | 4.2 |
| | 3年 | 3.7 | 3.8 | 2.1 | 1.7 | 8.3 | 3.3 |
| | 4年 | 3.2 | 3.3 | 1.8 | 1.6 | 7.9 | 2.9 |
| 実数 | 令和4年1月 | 3.8 | 3.8 | 1.7 | 2.6 | 9.0 | 3.9 |
| | 2月 | 4.1 | 4.4 | 2.1 | 1.6 | 12.0 | 3.1 |
| | 3月 | 3.4 | 3.1 | 1.8 | 1.6 | 7.1 | 3.9 |
| | 4月 | 2.8 | 2.6 | 1.4 | 1.6 | 5.8 | 3.7 |
| | 5月 | 2.8 | 2.8 | 1.4 | 2.3 | 6.5 | 2.1 |
| | 6月 | 2.8 | 2.7 | 1.1 | 1.7 | 6.5 | 2.9 |
| | 7月 | 3.9 | 3.8 | 1.8 | 2.9 | 9.2 | 4.2 |
| | 8月 | 3.4 | 3.4 | 1.4 | 2.8 | 7.7 | 3.7 |
| | 9月 | 3.1 | 3.1 | 1.7 | 1.1 | 8.4 | 3.0 |
| | 10月 | 2.5 | 2.4 | 1.4 | 1.0 | 6.4 | 2.9 |
| | 11月 | 3.1 | 3.3 | 2.1 | 2.1 | 6.7 | 2.2 |
| | 12月 | 3.5 | 3.7 | 1.8 | 1.6 | 9.0 | 2.7 |
| | 令和5年1月 | 2.8 | 2.7 | 1.7 | 1.1 | 6.5 | 2.6 |
| | 2月 | 3.6 | 3.5 | 2.1 | 1.6 | 8.3 | 4.1 |
| | 3月 | 4.1 | 4.2 | 2.8 | 2.7 | 7.9 | 3.8 |
| | 4月 | 3.8 | 4.0 | 2.5 | 3.7 | 7.2 | 2.8 |
| | 5月 | 3.5 | 3.5 | 2.5 | 2.6 | 6.5 | 3.4 |
| | 6月 | 3.1 | 2.8 | 1.8 | 2.2 | 5.4 | 4.1 |
| | 7月 | 2.8 | 3.0 | 1.1 | 1.8 | 6.4 | 2.6 |
| | 8月 | 4.2 | 4.1 | 1.9 | 1.1 | 11.8 | 3.8 |
| | 9月 | | | | | | |
| | 10月 | | | | | | |
| | 11月 | | | | | | |
| | 12月 | | | | | | |
| 対前月増減数 | | 1.4 | 1.1 | 0.8 | -0.7 | 5.4 | 1.2 |
| 対前年同月増減数 | 令和5年1月 | -1.0 | -1.1 | 0.0 | -1.5 | -2.5 | -1.3 |
| | 2月 | -0.5 | -0.9 | 0.0 | 0.0 | -3.7 | 1.0 |
| | 3月 | 0.7 | 1.1 | 1.0 | 1.1 | 0.8 | -0.1 |
| | 4月 | 1.0 | 1.4 | 1.1 | 2.1 | 1.4 | -0.9 |
| | 5月 | 0.7 | 0.7 | 1.1 | 0.3 | 0.0 | 1.3 |
| | 6月 | 0.3 | 0.1 | 0.7 | 0.5 | -1.1 | 1.2 |
| | 7月 | -1.1 | -0.8 | -0.7 | -1.1 | -2.8 | -1.6 |
| | 8月 | 0.8 | 0.7 | 0.5 | -1.7 | 4.1 | 0.1 |
| | 9月 | | | | | | |
| | 10月 | | | | | | |
| | 11月 | | | | | | |
| | 12月 | | | | | | |

(関連資料1) 就業状態、主な活動状況別人口 (総数)
(年平均)

沖縄県

(単位：千人・%)

| 分類事項 | 15歳以上人口 | 労働力人口 | 就業者 | | | | 完全失業者 | 非労働力人口 | 労働力人口比率 | 完全失業率 |
|--------|-----------|-------|------|------|-------|-------|-------|--------|---------|-------|
| | | | 就業者 | 農林業 | 非農林業 | 完全失業者 | | | | |
| 実数 | 平成21年 | 1132 | 667 | 617 | 33 | 584 | 50 | 465 | 58.9 | 7.5 |
| | 22年 | 1140 | 673 | 622 | 33 | 589 | 51 | 467 | 59.0 | 7.6 |
| | 23年 | 1148 | 666 | 619 | 29 | 590 | 47 | 482 | 58.0 | 7.1 |
| | 24年 | 1158 | 674 | 627 | 28 | 599 | 46 | 484 | 58.2 | 6.8 |
| | 25年 | 1165 | 682 | 642 | 29 | 613 | 39 | 483 | 58.5 | 5.7 |
| | 26年 | 1172 | 682 | 645 | 27 | 618 | 37 | 490 | 58.2 | 5.4 |
| | 27年 | 1178 | 700 | 664 | 27 | 637 | 36 | 478 | 59.4 | 5.1 |
| | 28年 | 1186 | 710 | 679 | 29 | 650 | 31 | 476 | 59.9 | 4.4 |
| | 29年 | 1195 | 718 | 691 | 28 | 663 | 27 | 476 | 59.9 | 3.8 |
| | 30年 | 1199 | 732 | 707 | 26 | 681 | 25 | 467 | 61.1 | 3.4 |
| | 令和元年 | 1206 | 746 | 726 | 29 | 697 | 20 | 459 | 61.9 | 2.7 |
| | 2年 | 1213 | 753 | 727 | 25 | 703 | 25 | 459 | 62.1 | 3.3 |
| | 3年 | 1216 | 757 | 730 | 25 | 705 | 28 | 458 | 62.3 | 3.7 |
| | 4年 | 1227 | 771 | 745 | 25 | 721 | 25 | 456 | 62.8 | 3.2 |
| 対前年増減数 | 平成22年 | 6 | 19 | 17 | 5 | 12 | 2 | -13 | 1.4 | 0.1 |
| | 23年 | 8 | 6 | 5 | 0 | 5 | 1 | 2 | 0.1 | 0.1 |
| | 24年 | 8 | -7 | -3 | -4 | 1 | -4 | 15 | -1.0 | -0.5 |
| | 25年 | 10 | 8 | 8 | -1 | 9 | -1 | 2 | 0.2 | -0.3 |
| | 26年 | 7 | 8 | 15 | 1 | 14 | -7 | -1 | 0.3 | -1.1 |
| | 27年 | 7 | 0 | 3 | -2 | 5 | -2 | 7 | -0.3 | -0.3 |
| | 28年 | 6 | 18 | 19 | 0 | 19 | -1 | -12 | 1.2 | -0.3 |
| | 29年 | 8 | 10 | 15 | 2 | 13 | -5 | -2 | 0.5 | -0.7 |
| | 30年 | 9 | 8 | 12 | -1 | 13 | -4 | 0 | 0.0 | -0.6 |
| | 令和元年 | 4 | 14 | 16 | -2 | 18 | -2 | -9 | 1.2 | -0.4 |
| | 2年 | 7 | 14 | 19 | 3 | 16 | -5 | -8 | 0.8 | -0.7 |
| | 3年 | 7 | 7 | 1 | -4 | 6 | 5 | 0 | 0.2 | 0.6 |
| | 4年 | 11 | 14 | 15 | 0 | 16 | -3 | -2 | 0.5 | -0.5 |
| | 対前年増減率(%) | 平成22年 | 0.5 | 2.9 | 2.8 | 17.9 | 2.1 | 4.2 | -2.7 | - |
| 23年 | | 0.7 | 0.9 | 0.8 | 0.0 | 0.9 | 2.0 | 0.4 | - | - |
| 24年 | | 0.7 | -1.0 | -0.5 | -12.1 | 0.2 | -7.8 | 3.2 | - | - |
| 25年 | | 0.9 | 1.2 | 1.3 | -3.4 | 1.5 | -2.1 | 0.4 | - | - |
| 26年 | | 0.6 | 1.2 | 2.4 | 3.6 | 2.3 | -15.2 | -0.2 | - | - |
| 27年 | | 0.6 | 0.0 | 0.5 | -6.9 | 0.8 | -5.1 | 1.4 | - | - |
| 28年 | | 0.5 | 2.6 | 2.9 | 0.0 | 3.1 | -2.7 | -2.4 | - | - |
| 29年 | | 0.7 | 1.4 | 2.3 | 7.4 | 2.0 | -13.9 | -0.4 | - | - |
| 30年 | | 0.8 | 1.1 | 1.8 | -3.4 | 2.0 | -12.9 | 0.0 | - | - |
| 令和元年 | | 0.3 | 1.9 | 2.3 | -7.1 | 2.7 | -7.4 | -1.9 | - | - |
| 2年 | | 0.6 | 1.9 | 2.7 | 11.5 | 2.3 | -20.0 | -1.7 | - | - |
| 3年 | | 0.6 | 0.9 | 0.1 | -13.8 | 0.9 | 25.0 | 0.0 | - | - |
| 4年 | | 0.9 | 1.8 | 2.1 | 0.0 | 2.3 | -10.7 | -0.4 | - | - |

(関連資料2) 15歳以上年齢階級別の就業状態

令和5年8月沖縄県

(単位：千人)

| | 就業状態 | 総数 | 15～ 19歳 | 20～ 24歳 | 25～ 29歳 | 30～ 34歳 | 35～ 39歳 | 40～ 44歳 | 45～ 49歳 | 50～ 54歳 | 55～ 59歳 | 60～ 64歳 | 65歳 以上 |
|-----|----------|------|------------|------------|------------|------------|------------|------------|------------|------------|------------|------------|-----------|
| 男女計 | 15歳以上人口 | 1232 | 78 | 73 | 76 | 80 | 93 | 96 | 105 | 103 | 89 | 90 | 349 |
| | 労働力人口 | 764 | 15 | 58 | 70 | 69 | 83 | 81 | 88 | 83 | 69 | 61 | 86 |
| | 就業者 | 732 | 14 | 52 | 64 | 66 | 81 | 80 | 84 | 80 | 67 | 60 | 84 |
| | 完全失業者 | 32 | 1 | 6 | 7 | 3 | 2 | 1 | 3 | 3 | 2 | 2 | 2 |
| | 非労働力人口 | 466 | 63 | 15 | 5 | 11 | 10 | 15 | 17 | 20 | 19 | 28 | 263 |
| | 完全失業率(%) | 4.2 | 6.7 | 10.3 | 10.0 | 4.3 | 2.4 | 1.2 | 3.4 | 3.6 | 2.9 | 3.3 | 2.3 |
| 男 | 15歳以上人口 | 602 | 40 | 38 | 39 | 40 | 46 | 48 | 53 | 52 | 44 | 45 | 158 |
| | 労働力人口 | 408 | 8 | 28 | 37 | 36 | 42 | 44 | 45 | 48 | 34 | 35 | 51 |
| | 就業者 | 389 | 7 | 24 | 33 | 35 | 42 | 42 | 44 | 46 | 34 | 34 | 49 |
| | 完全失業者 | 20 | 1 | 4 | 5 | 1 | 0 | 1 | 2 | 2 | 1 | 1 | 2 |
| | 非労働力人口 | 192 | 32 | 9 | 1 | 4 | 4 | 4 | 8 | 4 | 9 | 10 | 107 |
| | 完全失業率(%) | 4.9 | 12.5 | 14.3 | 13.5 | 2.8 | - | 2.3 | 4.4 | 4.2 | 2.9 | 2.9 | 3.9 |
| 女 | 15歳以上人口 | 630 | 38 | 36 | 37 | 40 | 46 | 48 | 52 | 51 | 45 | 45 | 191 |
| | 労働力人口 | 356 | 7 | 30 | 33 | 33 | 41 | 37 | 42 | 35 | 34 | 26 | 36 |
| | 就業者 | 344 | 7 | 28 | 31 | 31 | 40 | 37 | 41 | 35 | 34 | 25 | 36 |
| | 完全失業者 | 12 | 0 | 2 | 2 | 2 | 1 | - | 2 | 1 | 1 | 1 | - |
| | 非労働力人口 | 274 | 31 | 6 | 4 | 7 | 6 | 11 | 10 | 15 | 10 | 18 | 156 |
| | 完全失業率(%) | 3.4 | - | 6.7 | 6.1 | 6.1 | 2.4 | - | 4.8 | 2.9 | 2.9 | 3.8 | - |

令和5年8月沖縄県

(単位：千人)

| | 就業状態 | 総数 | 15～ 24歳 | 25～ 34歳 | 35～ 44歳 | 45～ 54歳 | 55～ 64歳 | 65歳 以上 | 15～ 29歳 | 30～ 39歳 | 40～ 54歳 | 55歳 以上 |
|-----|----------|------|------------|------------|------------|------------|------------|-----------|------------|------------|------------|-----------|
| 男女計 | 15歳以上人口 | 1232 | 151 | 156 | 189 | 208 | 179 | 349 | 227 | 173 | 304 | 528 |
| | 労働力人口 | 764 | 73 | 140 | 164 | 171 | 130 | 86 | 143 | 152 | 252 | 216 |
| | 就業者 | 732 | 66 | 130 | 161 | 165 | 127 | 84 | 130 | 147 | 245 | 211 |
| | 完全失業者 | 32 | 7 | 10 | 3 | 6 | 4 | 2 | 14 | 5 | 7 | 6 |
| | 非労働力人口 | 466 | 78 | 16 | 25 | 37 | 48 | 263 | 83 | 21 | 52 | 311 |
| | 完全失業率(%) | 4.2 | 9.6 | 7.1 | 1.8 | 3.5 | 3.1 | 2.3 | 9.8 | 3.3 | 2.8 | 2.8 |
| 男 | 15歳以上人口 | 602 | 78 | 79 | 94 | 105 | 89 | 158 | 117 | 86 | 153 | 247 |
| | 労働力人口 | 408 | 36 | 73 | 86 | 93 | 69 | 51 | 73 | 78 | 137 | 120 |
| | 就業者 | 389 | 31 | 67 | 84 | 89 | 68 | 49 | 64 | 77 | 131 | 117 |
| | 完全失業者 | 20 | 5 | 6 | 2 | 3 | 2 | 2 | 10 | 1 | 4 | 4 |
| | 非労働力人口 | 192 | 41 | 5 | 8 | 12 | 19 | 107 | 42 | 8 | 16 | 126 |
| | 完全失業率(%) | 4.9 | 13.9 | 8.2 | 2.3 | 3.2 | 2.9 | 3.9 | 13.7 | 1.3 | 2.9 | 3.3 |
| 女 | 15歳以上人口 | 630 | 74 | 77 | 95 | 103 | 89 | 191 | 111 | 86 | 151 | 280 |
| | 労働力人口 | 356 | 37 | 67 | 78 | 78 | 61 | 36 | 70 | 74 | 115 | 97 |
| | 就業者 | 344 | 35 | 62 | 77 | 75 | 59 | 36 | 66 | 71 | 112 | 95 |
| | 完全失業者 | 12 | 2 | 4 | 1 | 3 | 2 | - | 4 | 3 | 3 | 2 |
| | 非労働力人口 | 274 | 37 | 11 | 17 | 25 | 29 | 156 | 41 | 13 | 36 | 185 |
| | 完全失業率(%) | 3.4 | 5.4 | 6.0 | 1.3 | 3.8 | 3.3 | - | 5.7 | 4.1 | 2.6 | 2.1 |

(関連資料3) (参考) 完全失業率季節調整値

令和5年8月沖縄県

| 完全失業率 (季節調整値) (%) | |
|-------------------|-----|
| 男女計 | 4.0 |
| 男 | 4.8 |
| 女 | 3.1 |

完全失業率 (季節調整値) の推移

令和5年

| | 1月 | 2月 | 3月 | 4月 | 5月 | 6月 | 7月 | 8月 | 9月 | 10月 | 11月 | 12月 |
|----|-----|-----|-----|-----|-----|-----|-----|-----|----|-----|-----|-----|
| 総数 | 2.8 | 3.5 | 3.9 | 4.0 | 3.7 | 3.0 | 2.5 | 4.0 | | | | |
| 男 | 3.6 | 4.5 | 3.6 | 3.2 | 3.9 | 2.7 | 2.3 | 4.8 | | | | |
| 女 | 1.8 | 2.3 | 4.5 | 5.0 | 3.7 | 3.7 | 2.9 | 3.1 | | | | |

(前年12月までのデータから推計した当該年の予測季節指数により算出)

令和4年

| | 1月 | 2月 | 3月 | 4月 | 5月 | 6月 | 7月 | 8月 | 9月 | 10月 | 11月 | 12月 |
|----|-----|-----|-----|-----|-----|-----|-----|-----|-----|-----|-----|-----|
| 総数 | 3.8 | 4.0 | 3.2 | 2.9 | 2.9 | 2.7 | 3.6 | 3.3 | 3.0 | 2.7 | 3.5 | 3.6 |
| 男 | 4.3 | 4.8 | 3.5 | 3.2 | 2.4 | 2.4 | 3.3 | 3.6 | 3.7 | 2.8 | 3.6 | 4.7 |
| 女 | 3.1 | 3.1 | 2.9 | 2.5 | 3.0 | 3.3 | 4.2 | 2.9 | 2.2 | 2.8 | 2.9 | 2.2 |

(令和4年12月までのデータに基づき過去にさかのぼって再計算し算出)

労働力調査における平成30年1月からの変更について

労働力調査では、多様化する雇用・失業の実態をよりの確に把握するため、平成30年1月分から調査事項の変更を行い、あわせて、結果表の変更を行いました。

○ 雇用契約期間を詳細に把握

調査票の「従業上の地位」について、雇用契約期間に基づき把握してきた「常雇の人(無期の契約)」、「常雇の人(有期の契約)」「雇用契約期間が1年超」、「臨時雇の人」(同1か月以上1年以下)及び「日雇の人」(同1か月未満)の区分を廃止し、雇用契約期間について、「定めがない」、「1か月未満」、「1か月以上3か月以下」、「(雇用契約期間)」の定めがあるか分からない」等のように把握することとしました。

これにより、雇用契約期間別の雇用者数をより詳細に把握できるほか、雇用契約期間の定めがあるか分からない者や雇用契約期間が分からない者の数も把握できる等、雇用契約期間からみた非正規雇用の状況を、よりの確に把握することが可能となります。

令和5年9月分の公表予定日は令和5年10月31日(火)9:00です。

この公表資料の内容は、沖縄県のホームページ(<http://www.pref.okinawa.jp/toukeika/>)でも提供しています。



← PCサイトにつながります

沖縄県企画部統計課人口社会統計班

T E L : 098-866-2050

F A X : 098-866-2056