

# 労働力調査（沖縄県） 令和2年9月分

## 沖縄県の結果の概要

### 【就業者】

- ・就業者数は726千人。前年同月に比べ4千人の増加。2ヶ月連続の増加。
- ・雇用者数は631千人。前年同月に比べ8千人の増加。3ヶ月ぶりの増加。
- ・主な産業別就業者を前年同月と比べると、「サービス業（他に分類されないもの）」「医療、福祉」「運輸業、郵便業」「宿泊業、飲食サービス業」などが増加。「公務（他に分類されるものを除く）」「教育、学習支援業」などが減少。

### 【就業率】

- ・就業率は59.8%。前年同月と同数。
- ・15～64歳の就業率は74.5%。前年同月に比べ1.2ポイント上昇。

### 【完全失業者】

- ・完全失業者数は28千人。前年同月と比べ4千人の増加。
- ・求職理由別に前年同月と比べると、「定年又は雇用契約の満了」は1千人の増加。「勤め先都合」は3千人の増加。「自己都合」は2千人の減少。「学卒未就職者」は前年同月と同数。「新たに収入が必要」は2千人の増加。「その他」は1千人の増加。

### 【完全失業率】

- ・完全失業率(原数値)は3.7%。前年同月より0.5ポイント上昇。

### 【非労働力人口】

- ・非労働力人口は459千人。前年同月に比べ2千人の減少。

原数値	実数 (千人 %)	対前年同月増減 (千人・ポイント)			
		9月	8月	7月	6月
<b>就業者</b>	726	4	3	-7	-1
雇用者	631	8	-1	-6	3
自営業主・家族従業者	92	-5	3	0	-4
「主な産業別就業者」					
農業、林業	25	-2	-5	-7	-2
建設業	72	0	3	1	-7
製造業	35	3	7	8	0
情報通信業	15	-3	-6	-4	1
運輸業、郵便業	34	5	2	-1	2
卸売業、小売業	106	3	-1	-1	-6
学術研究、専門・技術サービス業	25	1	8	3	0
宿泊業、飲食サービス業	62	5	3	11	11
生活関連サービス業、娯楽業	29	2	-5	-1	-1
教育、学習支援業	36	-10	-4	0	3
医療、福祉	123	7	1	-11	-8
サービス業(他に分類されないもの)	72	8	9	-4	-5
公務(他に分類されるものを除く)	37	-10	-4	2	5
<b>就業率</b>	59.8	0.0	-0.1	-1.0	-0.5
うち15～64歳	74.5	1.2	0.7	-0.7	-0.6
<b>完全失業者</b>	28	4	4	3	5
男	17	5	3	5	5
女	11	0	1	-3	-1
「求職理由別」					
定年又は雇用契約の満了	3	1	0	-1	0
勤め先都合	7	3	6	3	3
自己都合	11	-2	0	-1	2
学卒未就職者	1	0	0	0	-1
新たに収入が必要	5	2	0	0	0
その他	2	1	-1	0	1
<b>非労働力人口</b>	459	-2	-3	9	3
<b>完全失業率</b>	3.7	0.5	0.6	0.4	0.6
男	4.1	1.2	0.7	1.2	1.2
女	3.2	-0.1	0.3	-0.8	-0.3

図1 就業者の対前年同月増減と就業率の対前年同月ポイント差の推移

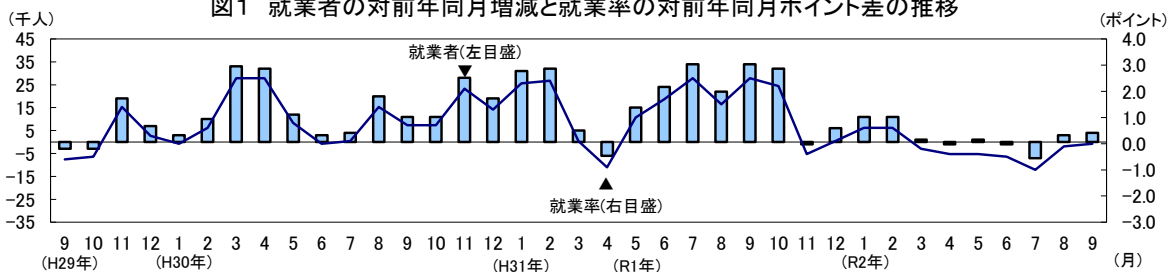
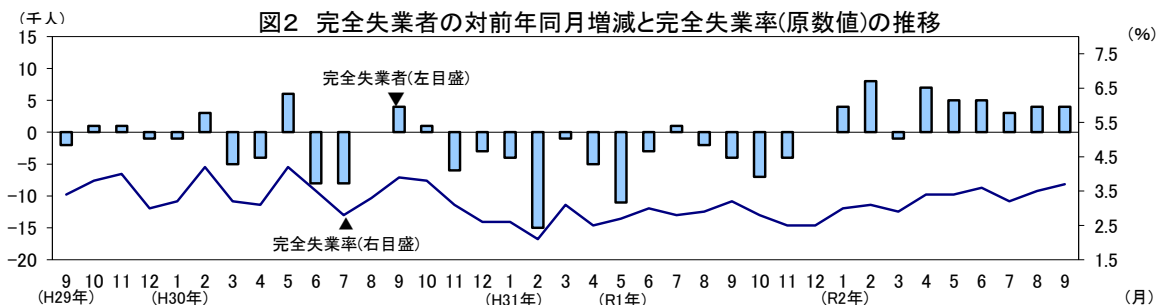


図2 完全失業者の対前年同月増減と完全失業率(原数値)の推移



## I 就業状態別人口

- ・前年同月に比べ、労働力人口は9千人（1.2%）の増加、非労働力人口は2千人（0.4%）減少。
- ・15～64歳の労働力人口は12千人（1.8%）の増加、非労働力人口は13千人（6.1%）減少。

表1 就業状態別人口 (千人、%、ポイント)

令和2年9月	実数			対前年同月増減		
	男女計	男	女	男女計	男	女
15歳以上人口	1215	594	621	8	5	3
労働力人口	755	411	344	9	3	7
就業者	726	393	333	4	-3	7
完全失業者	28	17	11	4	5	0
非労働力人口	459	183	277	-2	2	-3
通学	80	42	39	-7	-1	-5
家事	133	8	126	-11	-1	-10
その他(高齢者など)	246	133	112	16	4	11
労働力人口比率	62.1	69.2	55.4	0.3	-0.1	0.9
就業率	59.8	66.2	53.6	0.0	-1.0	0.8
15～64歳人口(生産年齢人口)	884	445	440	-1	1	-1
労働力人口	685	368	318	12	4	9
就業者	659	352	307	10	1	9
完全失業者	27	16	11	3	4	0
非労働力人口	199	77	122	-13	-4	-10
通学	80	42	39	-7	-1	-5
家事	75	4	71	-3	-2	-1
その他(高齢者など)	43	32	11	-4	0	-4
労働力人口比率	77.5	82.7	72.3	1.5	0.7	2.2
就業率	74.5	79.1	69.8	1.2	0.0	2.2

## II 就業者の動向

### 1 就業者数

- ・就業者数は726千人。前年同月に比べ4千人の増加。

表2 男女別就業者 (千人)

令和2年9月	実数	対前年同月増減
就業者	726	4
男	393	-3
女	333	7

図3 男女別就業者の対前年同月増減の推移 (千人)

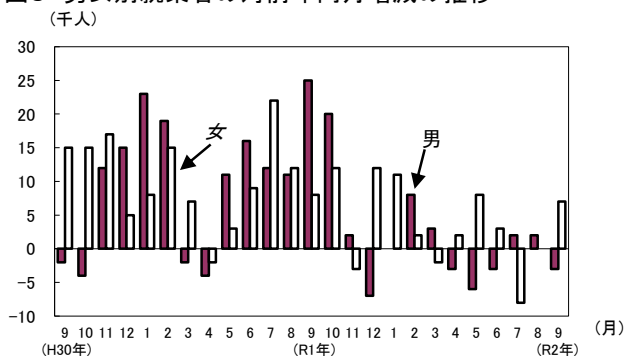
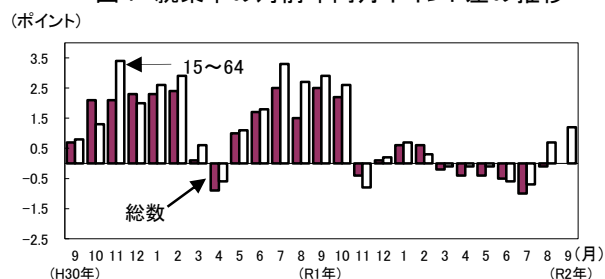


図4 就業率の対前年同月ポイント差の推移 (ポイント)



### 2 就業率

- ・就業率(15歳以上人口に占める就業者の割合)は59.8%。前年同月と同数。
- ・15～64歳の就業率は74.5%。前年同月と比べ1.2ポイント上昇。男性は79.1%、前年同月と同数。女性は69.8%、2.2ポイント上昇。

### 3 従業上の地位

- ・雇用者数は631千人。前年同月に比べ8千人(1.3%)の増加。3ヶ月ぶりの増加。男性は329千人。1千人(0.3%)の増加。女性は303千人。8千人(2.7%)の増加。
- ・自営業主・家族従業者数は92千人。前年同月と比べ5千人(5.2%)減少。

表3 従業上の地位別就業者 (千人)

令和2年9月	実数	対前年同月増減
就業者	726	4
雇用者	631	8
男	329	1
女	303	8
うち非農林業雇用者	627	10
自営業主・家族従業者	92	-5

#### 4 雇用契約期間

無期の契約は39万2千人。有期の契約は15万8千人。  
役員を除く雇用者に占める有期の契約の割合は26.2%

- 有期の契約のうち、
  - 1か月未満は1千人。
  - 1か月以上3か月以下は9千人。
  - 3か月超6か月以下は10千人。
  - 6か月超1年以下は53千人。
  - 1年超3年以下は36千人。
  - 3年超5年以下は3千人。
  - 5年超は7千人。
  - 期間がわからないのは39千人。

表4 雇用契約期間別役員を除く雇用者

(千人、%)

令和2年9月	実数	割合
役員を除く雇用者	604	100.0
無期の契約	392	65.0
有期の契約	158	26.2
1か月未満	1	0.1
1か月以上3か月以下	9	1.5
3か月超6か月以下	10	1.7
6か月超1年以下	53	8.8
1年超3年以下	36	6.0
3年超5年以下	3	0.5
5年超	7	1.2
期間がわからない	39	6.5
雇用契約期間の定めがあるかわからない	53	8.8

注)1、雇用契約期間別役員を除く雇用者数は、調査票の変更に伴い、平成30年1月から集計を開始した。

2、割合は、「無期の契約」、「有期の契約」及び「雇用契約期間の定めがあるかわからない」の合計に占める割合を示す。

#### 5 雇用形態

- 正規の職員・従業員は379千人。  
非正規の職員・従業員は225千人。  
非正規の職員・従業員のうち、パートは100千人。  
アルバイトは51千人。労働者派遣事業所の派遣社員は7千人。契約社員は49千人。嘱託は11千人。
- 雇用者（役員を除く）に占める非正規の職員・従業員の割合は37.3%

表5 雇用形態別雇用者

(千人、%)

令和2年9月	実数	対前年同月増減		割合
		実数	増減	
役員を除く雇用者	604	7		100.0
正規の職員・従業員	379	26		62.7
非正規の職員・従業員	225	△19		37.3
パート	100	2		16.6
アルバイト	51	2		8.4
労働者派遣事業所の派遣社員	7	△2		1.2
契約社員	49	△12		8.1
嘱託	11	△5		1.8
その他	8	△3		1.3

注) 割合は、「正規の職員・従業員」と「非正規の職員・従業員」の合計に占める割合を示す。

#### 6 従業者規模

- 企業の従業者規模別非農林業雇用者数及び対前年同月増減
  - 1～29人規模 ..... 209千人と前年同月と同数。
  - 30～99人規模 ..... 102千人と2千人（1.9%）の減少。3ヶ月連続の減少。
  - 100～499人規模 ..... 105千人と13千人（14.1%）の増加。2ヶ月連続の増加。
  - 500人以上規模 ..... 128千人と20千人（18.5%）の増加。5ヶ月連続の増加。

#### 7 産業

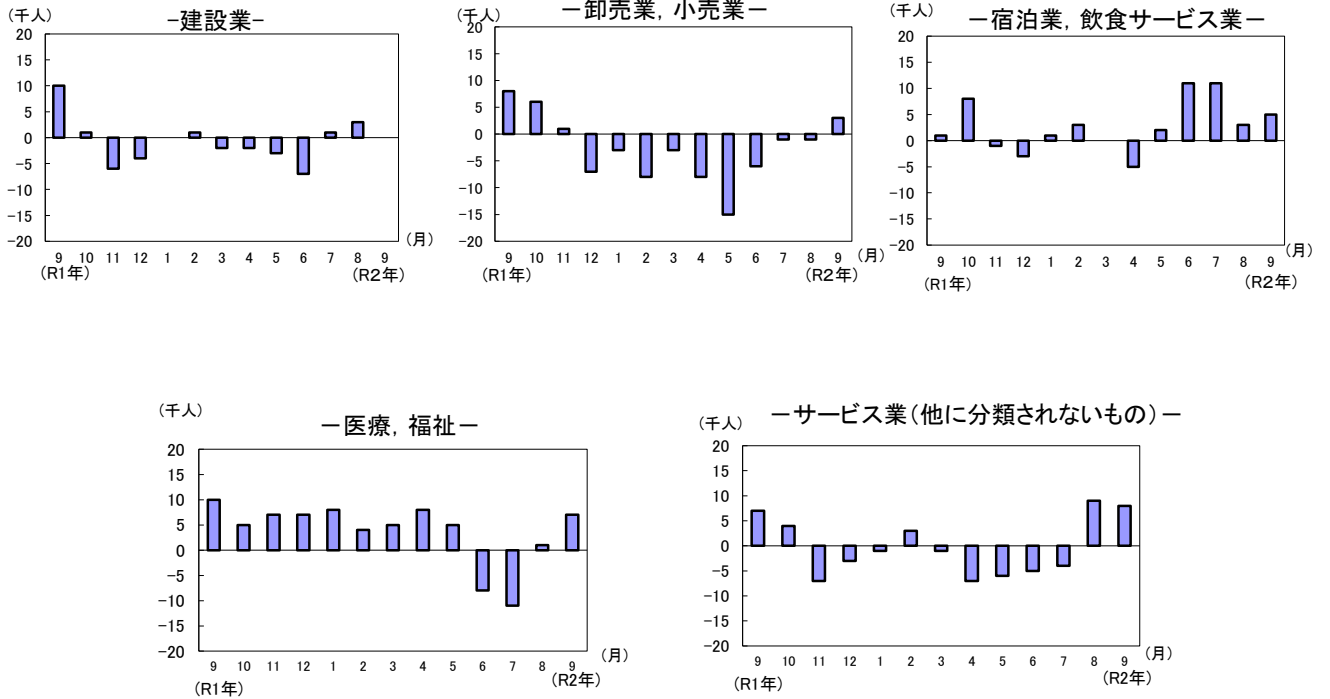
表6 主な産業別就業者・雇用者

(千人、%)

令和2年9月		農業、林業	非農林業	建設業	製造業	情報通信業	運輸業、郵便業	卸売業、小売業	金融業、保険業	不動産業、物品賃貸業	学術研究、専門・技術サービス業	宿泊業、飲食サービス業	生活関連サービス業、娯楽業	教育、学習支援業	医療、福祉	サービス業（他に分類されないもの）	その他
就業者	実数	25	701	72	35	15	34	106	13	15	25	62	29	36	123	72	44
	対前年同月増減	-2	6	0	3	-3	5	3	-1	-4	1	5	2	-10	7	8	1
	対前年同月増減率(%)	-7.4	0.9	0.0	9.4	-16.7	17.2	2.9	-7.1	-21.1	4.2	8.8	7.4	-21.7	6.0	12.5	2.3
雇用者	実数	4	627	59	30	15	32	94	13	13	20	50	23	32	119	66	40
	対前年同月増減	-2	10	1	1	-2	5	3	-1	-4	0	6	3	-8	6	9	2
	対前年同月増減率(%)	※	1.6	1.7	3.4	-11.8	18.5	3.3	-7.1	-23.5	0.0	13.6	15.0	-20.0	6.3	15.8	5.3

注) 日本標準産業分類の改定（平成25年10月）に伴い、労働力調査においては、平成28年1月調査から新産業分類により結果を表章した。

図5 主な産業別就業者の対前年同月増減の推移

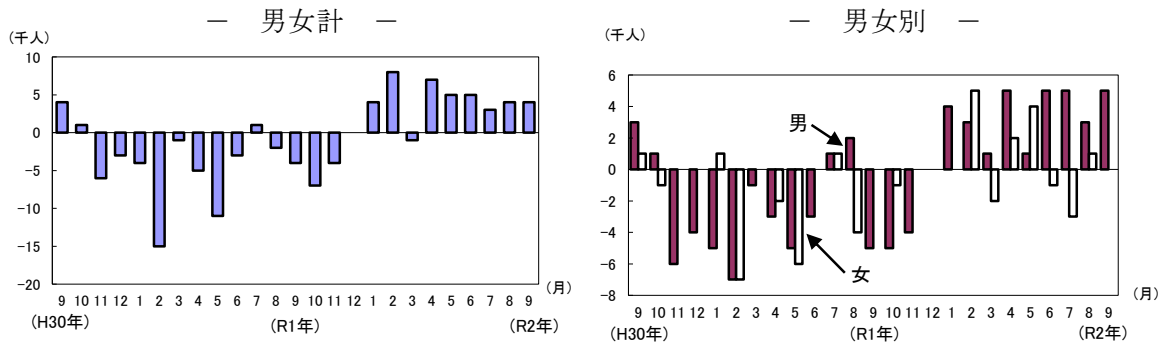


### Ⅲ 完全失業者の動向

#### 1 完全失業者数

- 完全失業者数は28千人。前年同月と比べ4千人（16.7％）の増加。
- 男性は前年同月に比べ5千人（41.7％）の増加、女性は前年同月と同数。

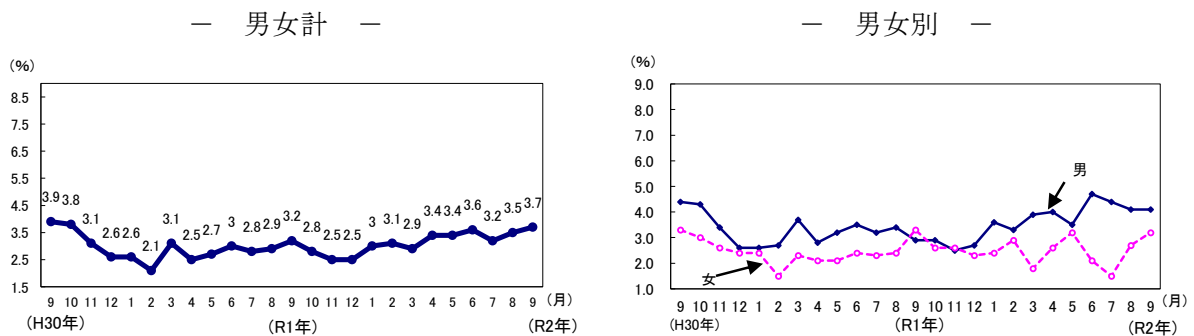
図6 完全失業者の対前年同月増減の推移



#### 2 完全失業率【原数値】

- 完全失業率(労働力人口に占める完全失業者の割合)は3.7%と、前年同月より0.5ポイント上昇。
- 男性は4.1%と前年同月に比べ1.2ポイントの上昇、女性は3.2%と前年同月に比べ0.1ポイントの低下。

図7 完全失業率(原数値)の推移



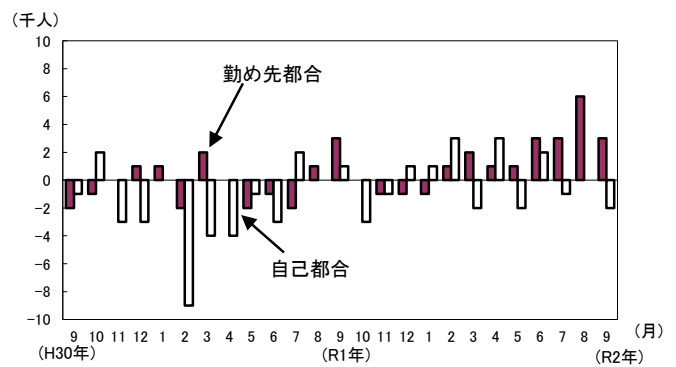
### 3 求職理由別完全失業者の動向

完全失業者のうち、「定年又は雇用契約の満了」は3千人で、前年同月と比べ1千人の増加。  
「勤め先都合」は7千人で、前年同月と比べ3千人の増加。  
「自己都合」は11千人で、前年同月と比べ2千人の減少。

表7 求職理由別完全失業者数

令和2年9月	男女計	
	実数	対前年 同月増減
完全失業者	28	4
定年又は雇用契約の満了	3	1
勤め先都合	7	3
自己都合	11	-2
学卒未就職	1	0
新たに収入が必要	5	2
その他	2	1

図8 主な求職理由別完全失業者の対前年同月増減の推移



### 4 年齢階級別完全失業者の動向

- 男女計の年齢階級で完全失業者が前年同月に比べ、「15～24歳」「35～44歳」「55～64歳」「65歳以上」は増加、「25～34歳」「45～54歳」は前年同月と同数。
- 男性は「15～24歳」「45～54歳」「65歳以上」は増加、「25～34歳」は減少、「35～44歳」「55～64歳」は前年同月と同数。
- 女性は「25～34歳」は増加、「15歳～24歳」「45歳～54歳」は減少、「35～44歳」「55歳～64歳」は前年同月と同数。

表8 年齢階級別完全失業者及び完全失業率

令和2年9月	男女計				男				女			
	完全失業者		完全失業率		完全失業者		完全失業率		完全失業者		完全失業率	
	(千人)	対前年 同月増減	(%)	対前年 同月増減	(千人)	対前年 同月増減	(%)	対前年 同月増減	(千人)	対前年 同月増減	(%)	対前年 同月増減
総数	28	4	3.7	0.5	17	5	4.1	1.2	11	0	3.2	-0.1
15～24歳	6	2	8.8	2.5	5	3	14.3	8.7	1	-1	3.0	-4.4
25～34歳	5	0	3.5	-0.1	2	-1	2.7	-1.5	3	1	4.5	1.6
35～44歳	6	1	3.5	0.6	3	0	3.3	0.0	3	0	3.7	-0.1
45～54歳	6	0	3.5	-0.1	4	2	4.3	2.1	2	-1	2.6	-1.3
55～64歳	4	1	3.0	0.7	2	0	2.7	0.0	2	0	3.4	0.0
65歳以上	2	2	2.9	2.9	2	2	4.7	4.7	-	-	-	-
(再掲) 15～29歳	9	2	6.6	1.2	6	2	8.6	2.9	3	0	4.5	-0.5

### 5 世帯主との続き柄別完全失業者の動向

- 完全失業者のうち、「世帯主」は7千人で、前年同月と比べ2千人の増加。「世帯主の配偶者」は4千人で、前年同月と比べ2千人の増加。「その他の家族」は13千人で、前年同月と比べ1千人の増加。「単身世帯」は4千人で、前年同月と同数。

表9 世帯主との続き柄別完全失業者及び完全失業率

令和2年9月	完全失業者		完全失業率		
	(千人)	対前年 同月増	(%)	対前年 同月増	
総数	28	4	3.7	0.5	
2人以上の世帯	世帯主	7	2	2.4	0.7
	世帯主の配偶者	4	2	2.4	1.3
	その他の家族	13	1	7.6	0.1
単身世帯	4	0	3.1	-0.5	

## 統計表

令和2年9月結果

第1表	就業状態別15歳以上人口	7
第2表	農林業・非農林業、従業上の地位別就業者数	10
第3表	非農林業における産業別就業者数	13
第4表	職業別就業者数	16
第5表	就業者の推移	19
第6表	完全失業者数・完全失業率の推移	20
第7表	求職理由別完全失業者数	21
第8表	年齢10歳階級別完全失業者数及び失業率	24
第9表	第1次・第2次・第3次産業別就業者数	27
第10表	世帯主との続柄別完全失業率	28

(関連資料)

1	就業状態、主な活動状況別人口（年平均）	29
2	15歳以上年齢階級別の就業状態	30
3	(参考) 完全失業率季節調整値	31

### 利用上の注意

- 1 完全失業率は、労働力人口に占める完全失業者の割合である。
- 2 労働力人口比率は、15歳以上人口に占める労働力人口の割合である。
- 3 統計表の数値は、①表章単位未満の位で四捨五入してある、②総数に分類不能又は不詳の数を含むため、必ずしも総数と内訳の合計とは一致しない。
- 4 増減数及び増減率は、表章単位の数値から算出している。  
なお、統計表中の「※」印は、分母が小さいため比率を計算していない。
- 5 平成29年1月結果から結果の算出の基礎となる人口を平成27年国勢調査の確定人口に基づく最新の推計人口に切り替えたことに伴い、平成29年の結果数値には、この切り替えに伴う統計上の不突合が含まれている。
- 6 労働力調査は標本調査であることから、特に表章数値が小さい実数については、標本誤差に留意する必要がある。
- 7 この公表資料は、総務省統計局『労働力調査』の調査票情報をもとに、独自作成したものである。

第1表 就業状態別15歳以上人口 (総数)

沖縄県

(単位：千人)

分類事項	15歳以上人口	労働力人口	就業者				完全失業者	非労働力人口	完全失業率	
			就業者	農業、林業	非農林業	完全失業者				
年月										
実数	平成31年1月	1204	745	726	30	696	19	458	2.6	
	2月	1204	752	735	32	703	16	453	2.1	
	3月	1203	749	726	35	691	23	454	3.1	
	4月	1203	733	715	31	684	18	470	2.5	
	令和元年5月	1204	737	717	30	686	20	467	2.7	
	6月	1205	741	719	26	693	22	464	3.0	
	7月	1206	752	732	31	701	21	454	2.8	
	8月	1207	746	724	30	694	22	461	2.9	
	9月	1207	746	722	27	695	24	461	3.2	
	10月	1209	753	732	25	707	21	456	2.8	
	11月	1209	750	731	22	709	19	459	2.5	
	12月	1210	751	731	26	705	19	457	2.5	
実数	令和2年1月	1211	760	737	26	711	23	449	3.0	
	2月	1211	770	746	24	722	24	440	3.1	
	3月	1210	749	727	25	702	22	459	2.9	
	4月	1210	739	714	29	685	25	469	3.4	
	5月	1212	742	718	27	691	25	468	3.4	
	6月	1213	745	718	24	694	27	467	3.6	
	7月	1214	749	725	24	702	24	463	3.2	
	8月	1214	753	727	25	702	26	458	3.5	
	9月	1215	755	726	25	701	28	459	3.7	
	10月									
	11月									
	12月									
対前月増減数		1	2	-1	0	-1	2	1	0.2	
対前月増減率		0.1	0.3	-0.1	0.0	-0.1	7.7	0.2	※	
対前年同月増減数	令和2年1月	7	15	11	-4	15	4	-9	0.4	
	2月	7	18	11	-8	19	8	-13	1.0	
	3月	7	0	1	-10	11	-1	5	-0.2	
	4月	7	6	-1	-2	1	7	-1	0.9	
	5月	8	5	1	-3	5	5	1	0.7	
	6月	8	4	-1	-2	1	5	3	0.6	
	7月	8	-3	-7	-7	1	3	9	0.4	
	8月	7	7	3	-5	8	4	-3	0.6	
	9月	8	9	4	-2	6	4	-2	0.5	
	10月									
	11月									
	12月									
対前年同月増減率	令和2年1月	0.6	2.0	1.5	-13.3	2.2	21.1	-2.0	-	
	2月	0.6	2.4	1.5	-25.0	2.7	50.0	-2.9	-	
	3月	0.6	0.0	0.1	-28.6	1.6	-4.3	1.1	-	
	4月	0.6	0.8	-0.1	-6.5	0.1	38.9	-0.2	-	
	5月	0.7	0.7	0.1	-10.0	0.7	25.0	0.2	-	
	6月	0.7	0.5	-0.1	-7.7	0.1	22.7	0.6	-	
	7月	0.7	-0.4	-1.0	-22.6	0.1	14.3	2.0	-	
	8月	0.6	0.9	0.4	-16.7	1.2	18.2	-0.7	-	
	9月	0.7	1.2	0.6	-7.4	0.9	16.7	-0.4	-	
	10月									
	11月									
	12月									

第1表 就業状態別15歳以上人口 (男)

沖縄県

(単位：千人)

	分類事項 年月	15歳以上人口	労働力人口	就業者			完全失業者	非労働力人口	完全失業率	
					農業、 林業	非農 林業				
実	平成31年1月	588	416	405	22	383	11	171	2.6	
	2月	588	412	401	25	376	11	176	2.7	
	3月	587	408	393	26	366	15	179	3.7	
	4月	587	398	387	21	367	11	189	2.8	
	令和元年5月	588	404	391	19	372	13	183	3.2	
	6月	588	403	388	20	368	14	185	3.5	
	7月	589	404	392	22	370	13	184	3.2	
	8月	589	409	395	21	373	14	180	3.4	
	9月	589	408	396	19	377	12	181	2.9	
	10月	590	407	395	16	379	12	183	2.9	
	11月	591	406	396	15	380	10	185	2.5	
	12月	591	410	399	21	378	11	179	2.7	
数	令和2年1月	591	420	405	21	384	15	171	3.6	
	2月	592	423	409	19	391	14	168	3.3	
	3月	591	411	396	19	376	16	179	3.9	
	4月	591	400	384	22	362	16	190	4.0	
	5月	592	398	385	20	365	14	193	3.5	
	6月	592	404	385	17	367	19	188	4.7	
	7月	593	412	394	16	377	18	180	4.4	
	8月	593	414	397	17	380	17	178	4.1	
	9月	594	411	393	15	378	17	183	4.1	
	10月									
	11月									
	12月									
対前月増減数		1	-3	-4	-2	-2	0	5	0	
対前月増減率		0.2	-0.7	-1.0	-11.8	-0.5	0.0	2.8	※	
対前年 同月 増減 数	令和2年1月	3	4	0	-1	1	4	0	1.0	
	2月	4	11	8	-6	15	3	-8	0.6	
	3月	4	3	3	-7	10	1	0	0.2	
	4月	4	2	-3	1	-5	5	1	1.2	
	5月	4	-6	-6	1	-7	1	10	0.3	
	6月	4	1	-3	-3	-1	5	3	1.2	
	7月	4	8	2	-6	7	5	-4	1.2	
	8月	4	5	2	-4	7	3	-2	0.7	
	9月	5	3	-3	-4	1	5	2	1.2	
	10月									
	11月									
	12月									
対前年 同月 増減 率 %	令和2年1月	0.5	1.0	0.0	-4.5	0.3	36.4	0.0	-	
	2月	0.7	2.7	2.0	-24.0	4.0	27.3	-4.5	-	
	3月	0.7	0.7	0.8	-26.9	2.7	6.7	0.0	-	
	4月	0.7	0.5	-0.8	4.8	-1.4	45.5	0.5	-	
	5月	0.7	-1.5	-1.5	5.3	-1.9	7.7	5.5	-	
	6月	0.7	0.2	-0.8	-15.0	-0.3	35.7	1.6	-	
	7月	0.7	2.0	0.5	-27.3	1.9	38.5	-2.2	-	
	8月	0.7	1.2	0.5	-19.0	1.9	21.4	-1.1	-	
	9月	0.8	0.7	-0.8	-21.1	0.3	41.7	1.1	-	
	10月									
	11月									
	12月									



第1表 就業状態別15歳以上人口 (女)

沖縄県

(単位：千人)

	分類事項 年月	15歳以上人口	労働力人口	就業状態			完全失業者	非労働力人口	完全失業率	
				就業者	農業、 林業	非農 林業				
実	平成31年1月	616	328	321	7	313	8	288	2.4	
	2月	617	340	335	7	327	5	277	1.5	
	3月	616	341	333	8	324	8	275	2.3	
	4月	615	334	328	10	317	7	281	2.1	
	令和元年5月	616	332	325	11	315	7	284	2.1	
	6月	617	338	331	6	325	8	279	2.4	
	7月	618	348	340	9	331	8	270	2.3	
	8月	618	337	330	9	321	8	280	2.4	
	9月	618	337	326	9	317	11	280	3.3	
	10月	618	346	337	9	328	9	273	2.6	
	11月	618	344	335	6	329	9	274	2.6	
	12月	619	341	332	6	327	8	277	2.3	
数	令和2年1月	620	340	332	5	327	8	278	2.4	
	2月	619	347	337	6	331	10	272	2.9	
	3月	619	338	331	6	326	6	280	1.8	
	4月	619	340	330	7	323	9	279	2.6	
	5月	620	344	333	7	326	11	276	3.2	
	6月	621	341	334	7	326	7	279	2.1	
	7月	621	337	332	7	324	5	282	1.5	
	8月	621	339	330	8	321	9	280	2.7	
	9月	621	344	333	10	323	11	277	3.2	
	10月									
	11月									
	12月									
	対前月増減数	0	5	3	2	2	2	-3	0.5	
	対前月増減率	0.0	1.5	0.9	※	0.6	※	-1.1	※	
対前年 同月 増減 数	令和2年1月	4	12	11	-2	14	0	-10	0.0	
	2月	2	7	2	-1	4	5	-5	1.4	
	3月	3	-3	-2	-2	2	-2	5	-0.5	
	4月	4	6	2	-3	6	2	-2	0.5	
	5月	4	12	8	-4	11	4	-8	1.1	
	6月	4	3	3	1	1	-1	0	-0.3	
	7月	3	-11	-8	-2	-7	-3	12	-0.8	
	8月	3	2	0	-1	0	1	0	0.3	
	9月	3	7	7	1	6	0	-3	-0.1	
	10月									
	11月									
	12月									
対前年 同月 増減 率 %	令和2年1月	0.6	3.7	3.4	※	4.5	※	-3.5	-	
	2月	0.3	2.1	0.6	※	1.2	※	-1.8	-	
	3月	0.5	-0.9	-0.6	※	0.6	※	1.8	-	
	4月	0.7	1.8	0.6	-30.0	1.9	※	-0.7	-	
	5月	0.6	3.6	2.5	-36.4	3.5	※	-2.8	-	
	6月	0.6	0.9	0.9	※	0.3	※	0.0	-	
	7月	0.5	-3.2	-2.4	※	-2.1	※	4.4	-	
	8月	0.5	0.6	0.0	※	0.0	※	0.0	-	
	9月	0.5	2.1	2.1	※	1.9	0.0	-1.1	-	
	10月									
	11月									
	12月									

第2表 農林業・非農林業 従業上の地位別就業者数 (総数)

沖縄県

(単位：千人)

分類事項	全 産 業			農 業、林 業			非 農 林 業			
	自営業主	家族従業者	雇用者	自営業主	家族従業者	雇用者	自営業主	家族従業者	雇用者	
年月										
実	平成31年1月	82	18	621	16	7	7	66	11	615
	2月	80	18	635	17	8	8	63	10	627
	3月	77	17	629	21	7	7	56	10	623
	4月	74	13	625	17	4	11	57	9	614
	令和元年5月	84	15	616	17	5	8	67	10	608
	6月	78	15	622	18	3	4	60	12	617
	7月	72	11	646	19	4	8	53	7	638
	8月	76	13	631	18	5	7	58	8	624
	9月	80	17	623	15	6	6	65	11	617
	10月	73	12	641	12	5	8	61	8	633
	11月	77	15	635	12	3	7	65	12	628
	12月	79	14	632	16	2	8	63	12	624
数	令和2年1月	78	14	639	15	2	9	63	12	630
	2月	83	16	644	14	4	6	68	12	639
	3月	74	18	630	15	4	6	59	13	624
	4月	71	12	628	16	4	9	55	8	620
	5月	79	14	620	15	5	7	65	9	613
	6月	76	13	625	14	4	6	62	9	619
	7月	70	12	640	13	3	8	58	9	632
	8月	74	18	630	15	6	5	59	13	625
	9月	76	16	631	15	6	4	61	10	627
	10月									
	11月									
	12月									
対前月増減数	2	-2	1	0	0	-1	2	-3	2	
対前月増減率	2.7	-11.1	0.2	0.0	※	※	3.4	-23.1	0.3	
対前年同月増減数	令和2年1月	-4	-4	18	-1	-5	2	-3	1	15
	2月	3	-2	9	-3	-4	-2	5	2	12
	3月	-3	1	1	-6	-3	-1	3	3	1
	4月	-3	-1	3	-1	0	-2	-2	-1	6
	5月	-5	-1	4	-2	0	-1	-2	-1	5
	6月	-2	-2	3	-4	1	2	2	-3	2
	7月	-2	1	-6	-6	-1	0	5	2	-6
	8月	-2	5	-1	-3	1	-2	1	5	1
	9月	-4	-1	8	0	0	-2	-4	-1	10
	10月									
	11月									
	12月									
対前年同月増減率	令和2年1月	-4.9	-22.2	2.9	-6.3	※	※	-4.5	9.1	2.4
	2月	3.8	-11.1	1.4	-17.6	※	※	7.9	20.0	1.9
	3月	-3.9	5.9	0.2	-28.6	※	※	5.4	30.0	0.2
	4月	-4.1	-7.7	0.5	-5.9	※	-18.2	-3.5	※	1.0
	5月	-6.0	-6.7	0.6	-11.8	※	※	-3.0	-10.0	0.8
	6月	-2.6	-13.3	0.5	-22.2	※	※	3.3	-25.0	0.3
	7月	-2.8	9.1	-0.9	-31.6	※	※	9.4	※	-0.9
	8月	-2.6	38.5	-0.2	-16.7	※	※	1.7	※	0.2
	9月	-5.0	-5.9	1.3	0.0	※	※	-6.2	-9.1	1.6
	10月									
	11月									
	12月									

第2表 農林業・非農林業 従業上の地位別就業者数 (男)

沖縄県

(単位：千人)

分類事項	全 産 業			農 業、林 業			非 農 林 業			
	自営業主	家族従業者	雇用者	自営業主	家族従業者	雇用者	自営業主	家族従業者	雇用者	
年月										
実	平成31年1月	60	5	337	15	3	4	45	2	333
	2月	64	5	330	17	2	6	47	2	325
	3月	62	3	326	20	1	5	43	2	320
	4月	59	2	324	15	-	5	44	2	319
	令和元年5月	65	4	321	15	2	3	50	2	319
	6月	63	4	319	16	2	3	47	2	316
	7月	59	2	329	17	1	5	42	1	325
	8月	62	2	328	17	1	3	46	0	325
	9月	63	4	328	14	2	3	49	2	325
	10月	53	3	336	11	1	4	42	2	332
	11月	60	3	330	11	-	4	49	3	326
	12月	63	1	332	15	-	5	47	1	327
数	令和2年1月	60	3	339	14	1	6	45	3	334
	2月	64	2	341	14	1	4	50	1	338
	3月	56	3	333	15	1	4	41	3	329
	4月	54	3	325	15	1	6	38	3	319
	5月	58	4	320	15	1	4	43	3	316
	6月	56	2	324	14	1	3	42	2	321
	7月	52	2	337	12	0	4	40	2	333
	8月	59	5	331	14	2	2	45	4	329
	9月	60	3	329	13	1	1	47	2	327
	10月									
	11月									
	12月									
対前月増減数	1	-2	-2	-1	-1	-1	2	-2	-2	
対前月増減率	1.7	※	-0.6	-7.1	※	※	4.4	※	-0.6	
対前年同月増減数	令和2年1月	0	-2	2	-1	-2	2	0	1	1
	2月	0	-3	11	-3	-1	-2	3	-1	13
	3月	-6	0	7	-5	0	-1	-2	1	9
	4月	-5	1	1	0	1	1	-6	1	0
	5月	-7	0	-1	0	-1	1	-7	1	-3
	6月	-7	-2	5	-2	-1	0	-5	0	5
	7月	-7	0	8	-5	-1	-1	-2	1	8
	8月	-3	3	3	-3	1	-1	-1	4	4
	9月	-3	-1	1	-1	-1	-2	-2	0	2
	10月									
	11月									
	12月									
対前年同月増減率	令和2年1月	0.0	※	0.6	-6.7	※	※	0.0	※	0.3
	2月	0.0	※	3.3	-17.6	※	※	6.4	※	4.0
	3月	-9.7	※	2.1	-25.0	※	※	-4.7	※	2.8
	4月	-8.5	※	0.3	0.0	※	※	-13.6	※	0.0
	5月	-10.8	※	-0.3	0.0	※	※	-14.0	※	-0.9
	6月	-11.1	※	1.6	-12.5	※	※	-10.6	※	1.6
	7月	-11.9	※	2.4	-29.4	※	※	-4.8	※	2.5
	8月	-4.8	※	0.9	-17.6	※	※	-2.2	※	1.2
	9月	-4.8	※	0.3	-7.1	※	※	-4.1	※	0.6
	10月									
	11月									
	12月									

第2表 農林業・非農林業 従業上の地位別就業者数 (女)

沖縄県

(単位：千人)

分類事項	全 産 業			農 業、林 業			非 農 林 業			
	自営業主	家族従業者	雇用者	自営業主	家族従業者	雇用者	自営業主	家族従業者	雇用者	
年月										
実 数	平成31年1月	21	13	284	1	4	2	20	9	282
	2月	16	13	305	-	5	2	16	8	303
	3月	14	13	304	1	6	2	13	8	302
	4月	14	10	301	1	4	6	13	7	296
	令和元年5月	19	11	295	2	3	5	17	8	289
	6月	15	11	303	2	2	2	13	9	301
	7月	13	9	317	2	3	4	11	6	313
	8月	14	12	303	1	4	3	12	8	299
	9月	17	13	295	1	4	3	16	9	292
	10月	20	10	305	1	4	4	19	6	301
	11月	16	12	305	1	3	3	15	9	302
	12月	17	12	300	1	2	3	16	11	297
	令和2年1月	19	11	300	1	1	3	18	10	297
	2月	18	14	303	0	3	2	18	11	301
	3月	18	15	297	-	4	2	18	11	295
	4月	17	9	304	0	3	3	17	5	301
	5月	21	9	301	0	4	3	21	6	297
	6月	21	11	301	1	4	3	20	7	298
	7月	18	10	303	1	2	4	17	8	299
	8月	15	13	299	1	4	3	14	9	296
	9月	16	14	303	2	5	3	14	8	300
	10月									
	11月									
	12月									
対前月増減数	1	1	4	1	1	0	0	-1	4	
対前月増減率	6.7	7.7	1.3	※	※	※	0.0	※	1.4	
対 前 年 同 月 増 減 数	令和2年1月	-2	-2	16	0	-3	1	-2	1	15
	2月	2	1	-2	0	-2	0	2	3	-2
	3月	4	2	-7	-1	-2	0	5	3	-7
	4月	3	-1	3	-1	-1	-3	4	-2	5
	5月	2	-2	6	-2	1	-2	4	-2	8
	6月	6	0	-2	-1	2	1	7	-2	-3
	7月	5	1	-14	-1	-1	0	6	2	-14
	8月	1	1	-4	0	0	0	2	1	-3
	9月	-1	1	8	1	1	0	-2	-1	8
	10月									
	11月									
	12月									
対 前 年 同 月 増 減 率 %	令和2年1月	-9.5	-15.4	5.6	※	※	※	-10.0	※	5.3
	2月	12.5	7.7	-0.7	※	※	※	12.5	※	-0.7
	3月	28.6	15.4	-2.3	※	※	※	38.5	※	-2.3
	4月	21.4	-10.0	1.0	※	※	※	30.8	※	1.7
	5月	10.5	-18.2	2.0	※	※	※	23.5	※	2.8
	6月	40.0	0.0	-0.7	※	※	※	53.8	※	-1.0
	7月	38.5	※	-4.4	※	※	※	54.5	※	-4.5
	8月	7.1	8.3	-1.3	※	※	※	16.7	※	-1.0
	9月	-5.9	7.7	2.7	※	※	※	-12.5	※	2.7
	10月									
	11月									
	12月									

第3表 非農林業における産業別就業者数 (総数)

沖縄県

(単位：千人)

分類事項	非農林業	漁業	鉱業、採石業、砂利採取業	建設業	製造業	熱供給・水道業	電気・ガス	情報通信業	運輸業 郵便業	卸売業、小売業	金融業、保険業	物品賃貸業	不動産業	技術サービス業	学術研究、専門・飲食サービス業	宿泊業、業、娯楽業	生活関連サービス	教育、学習支援業	医療、福祉	複合サービス業	サービス業(他に分類されないもの)	公務(他に分類されるものを除く)	
																							年月
実数	平成31年1月	696	2	-	67	38	3	21	33	112	10	15	19	64	29	46	104	10	65	49			
	2月	703	3	-	68	33	3	19	25	116	12	14	21	66	31	42	112	9	68	51			
	3月	691	4	-	75	37	2	20	28	107	14	14	21	63	25	38	111	7	67	49			
	4月	684	3	-	73	35	5	16	30	115	15	9	23	69	20	36	105	6	68	45			
	令和元年5月	686	5	-	70	31	7	13	32	121	16	14	25	61	34	40	106	7	64	34			
	6月	693	5	0	76	33	5	14	28	116	15	18	25	50	34	43	114	6	59	40			
	7月	701	3	0	71	35	5	20	31	103	15	18	19	54	30	49	125	6	65	40			
	8月	694	4	-	66	29	5	23	30	99	13	19	18	60	31	46	123	7	70	40			
	9月	695	4	0	72	32	5	18	29	103	14	19	24	57	27	46	116	8	64	47			
	10月	707	3	0	71	40	3	18	33	103	12	16	26	63	25	48	116	8	66	42			
	11月	709	2	-	75	42	3	14	31	109	14	16	26	61	28	48	119	7	61	42			
	12月	705	1	-	77	43	3	16	29	105	15	23	28	58	28	42	113	7	56	44			
数	令和2年1月	711	2	-	67	39	4	20	28	109	17	23	29	65	32	40	112	8	64	41			
	2月	722	3	-	69	41	5	22	30	108	14	21	25	69	33	39	116	10	71	39			
	3月	702	1	-	73	36	3	18	34	104	13	16	27	63	29	37	116	12	66	43			
	4月	685	2	-	71	34	2	24	33	107	15	11	23	64	26	42	113	9	61	37			
	5月	691	5	1	67	30	4	21	30	106	14	15	25	63	35	41	111	10	58	39			
	6月	694	5	1	69	33	5	15	30	110	14	16	25	61	33	46	106	9	54	45			
	7月	702	3	-	72	43	4	16	30	102	13	17	22	65	29	49	114	7	61	42			
	8月	702	4	-	69	36	3	17	32	98	13	18	26	63	26	42	124	5	79	36			
	9月	701	2	0	72	35	6	15	34	106	13	15	25	62	29	36	123	8	72	37			
	10月																						
	11月																						
	12月																						
対前月増減数	-1	-2	0	3	-1	3	-2	2	8	0	-3	-1	-1	3	-6	-1	3	-7	1				
対前月増減率	-0.1	※	※	4.3	-2.8	※	-11.8	6.3	8.2	0.0	-16.7	-3.8	-1.6	11.5	-14.3	-0.8	※	-8.9	2.8				
対前年同月増減数	令和2年1月	15	0	-	0	1	1	-1	-5	-3	7	8	10	1	3	-6	8	-2	-1	-8			
	2月	19	0	-	1	8	2	3	5	-8	2	7	4	3	2	-3	4	1	3	-12			
	3月	11	-3	-	-2	-1	1	-2	6	-3	-1	2	6	0	4	-1	5	5	-1	-6			
	4月	1	-1	-	-2	-1	-3	8	3	-8	0	2	0	-5	6	6	8	3	-7	-8			
	5月	5	0	1	-3	-1	-3	8	-2	-15	-2	1	0	2	1	1	5	3	-6	5			
	6月	1	0	1	-7	0	0	1	2	-6	-1	-2	0	11	-1	3	-8	3	-5	5			
	7月	1	0	0	1	8	-1	-4	-1	-1	-2	-1	3	11	-1	0	-11	1	-4	2			
	8月	8	0	-	3	7	-2	-6	2	-1	0	-1	8	3	-5	-4	1	-2	9	-4			
	9月	6	-2	0	0	3	1	-3	5	3	-1	-4	1	5	2	-10	7	0	8	-10			
	10月																						
	11月																						
	12月																						
対前年同月増減率	令和2年1月	2.2	※	※	0.0	2.6	※	-4.8	-15.2	-2.7	70.0	53.3	52.6	1.6	10.3	-13.0	7.7	-20.0	-1.5	-16.3			
	2月	2.7	※	※	1.5	24.2	※	15.8	20.0	-6.9	16.7	50.0	19.0	4.5	6.5	-7.1	3.6	※	4.4	-23.5			
	3月	1.6	※	※	-2.7	-2.7	※	-10.0	21.4	-2.8	-7.1	14.3	28.6	0.0	16.0	-2.6	4.5	※	-1.5	-12.2			
	4月	0.1	※	※	-2.7	-2.9	※	50.0	10.0	-7.0	0.0	※	0.0	-7.2	30.0	16.7	7.6	※	-10.3	-17.8			
	5月	0.7	※	※	-4.3	-3.2	※	61.5	-6.3	-12.4	-12.5	7.1	0.0	3.3	2.9	2.5	4.7	※	-9.4	14.7			
	6月	0.1	※	※	-9.2	0.0	※	7.1	7.1	-5.2	-6.7	-11.1	0.0	22.0	-2.9	7.0	-7.0	※	-8.5	12.5			
	7月	0.1	※	※	1.4	22.9	※	-20.0	-3.2	-1.0	-13.3	-5.6	15.8	20.4	-3.3	0.0	-8.8	※	-6.2	5.0			
	8月	1.2	※	※	4.5	24.1	※	-26.1	6.7	-1.0	0.0	-5.3	44.4	5.0	-16.1	-8.7	0.8	※	12.9	-10.0			
	9月	0.9	※	※	0.0	9.4	※	-16.7	17.2	2.9	-7.1	-21.1	4.2	8.8	7.4	-21.7	6.0	※	12.5	-21.3			
	10月																						
	11月																						
	12月																						

第3表 非農林業における産業別就業者数 (男)

沖縄県

(単位：千人)

分類事項	非農林業	漁業	鉱業、採石業、砂利採取業	建設業	製造業	電気・ガス・熱供給・水道業	情報通信業	運輸業 郵便業	卸売業、小売業	金融業、保険業	物品賃貸業	不動産業、技術サービス業	学術研究、専門・技術サービス業	飲食サービス業	宿泊業、業、娯楽業	生活関連サービス業、娯楽業	教育、学習支援業	医療、福祉	複合サービス業	サービス業(他に分類されないもの)	公務(他に分類されるものを除く)	
																						年月
実数	平成31年1月	383	2	-	59	23	2	15	26	54	4	9	12	31	13	19	28	7	37	36		
	2月	376	3	-	57	21	2	12	20	55	6	12	14	31	13	16	31	6	35	37		
	3月	366	3	-	64	25	2	13	21	52	6	8	14	26	11	16	30	4	33	36		
	4月	367	3	-	64	22	4	11	24	57	5	5	15	27	9	14	31	3	37	32		
	令和元年5月	372	4	-	63	20	6	10	28	54	8	9	13	26	19	15	33	4	34	22		
	6月	368	5	0	66	20	4	11	23	50	6	12	13	21	17	17	30	4	33	29		
	7月	370	3	0	61	21	4	13	26	50	6	12	13	23	15	20	27	4	38	28		
	8月	373	4	-	57	19	4	16	25	51	6	12	13	25	16	18	29	4	45	24		
	9月	377	4	0	62	18	4	11	26	52	6	12	14	26	13	22	30	6	37	30		
	10月	379	2	0	62	20	3	12	27	53	6	11	14	30	12	20	32	6	34	28		
	11月	380	1	-	63	26	3	10	27	52	7	10	17	27	15	16	35	4	31	30		
	12月	378	1	-	63	26	2	10	24	48	7	13	20	25	14	17	32	4	28	35		
対前月増減数	令和2年1月	384	2	-	58	24	3	14	22	52	7	15	20	31	14	16	30	5	34	30		
	2月	391	2	-	60	26	4	15	26	51	6	14	17	35	13	15	31	8	38	26		
	3月	376	1	-	62	21	2	12	30	55	6	10	18	27	12	12	30	7	35	28		
	4月	362	2	-	61	20	1	17	26	55	5	6	16	28	10	17	29	4	31	25		
	5月	365	4	0	57	21	4	14	25	48	4	10	18	26	16	17	31	6	29	28		
	6月	367	4	0	58	22	4	9	26	48	3	13	14	25	16	15	30	7	27	34		
	7月	377	3	-	62	26	3	11	25	48	5	13	14	26	14	17	31	4	35	31		
	8月	380	4	-	58	23	3	11	27	48	6	12	18	27	15	17	35	3	44	23		
	9月	378	2	0	63	21	4	9	28	52	6	10	17	24	16	17	35	5	38	25		
	10月																					
	11月																					
	12月																					
対前月増減率		-0.5	※	※	8.6	-8.7	※	-18.2	3.7	8.3	※	-16.7	-5.6	-11.1	6.7	0.0	0.0	※	-13.6	8.7		
対前年同月増減数	令和2年1月	1	0	-	-1	1	1	-1	-4	-2	3	6	8	0	1	-3	2	-2	-3	-6		
	2月	15	-1	-	3	5	2	3	6	-4	0	2	3	4	0	-1	0	2	3	-11		
	3月	10	-2	-	-2	-4	0	-1	9	3	0	2	4	1	1	-4	0	3	2	-8		
	4月	-5	-1	-	-3	-2	-3	6	2	-2	0	1	1	1	1	3	-2	1	-6	-7		
	5月	-7	0	0	-6	1	-2	4	-3	-6	-4	1	5	0	-3	2	-2	2	-5	6		
	6月	-1	-1	0	-8	2	0	-2	3	-2	-3	1	1	4	-1	-2	0	3	-6	5		
	7月	7	0	0	1	5	-1	-2	-1	-2	-1	1	1	3	-1	-3	4	0	-3	3		
	8月	7	0	-	1	4	-1	-5	2	-3	0	0	5	2	-1	-1	6	-1	-1	-1		
	9月	1	-2	0	1	3	0	-2	2	0	0	-2	3	-2	3	-5	5	-1	1	-5		
	10月																					
	11月																					
	12月																					
対前年同月増減率	令和2年1月	0.3	※	※	-1.7	4.3	※	-6.7	-15.4	-3.7	※	※	66.7	0.0	7.7	-15.8	7.1	※	-8.1	-16.7		
	2月	4.0	※	※	5.3	23.8	※	25.0	30.0	-7.3	※	16.7	21.4	12.9	0.0	-6.3	0.0	※	8.6	-29.7		
	3月	2.7	※	※	-3.1	-16.0	※	-7.7	42.9	5.8	※	※	28.6	3.8	9.1	-25.0	0.0	※	6.1	-22.2		
	4月	-1.4	※	※	-4.7	-9.1	※	54.5	8.3	-3.5	※	※	6.7	3.7	※	21.4	-6.5	※	-16.2	-21.9		
	5月	-1.9	※	※	-9.5	5.0	※	40.0	-10.7	-11.1	※	※	38.5	0.0	-15.8	13.3	-6.1	※	-14.7	27.3		
	6月	-0.3	※	※	-12.1	10.0	※	-18.2	13.0	-4.0	※	8.3	7.7	19.0	-5.9	-11.8	0.0	※	-18.2	17.2		
	7月	1.9	※	※	1.6	23.8	※	-15.4	-3.8	-4.0	※	8.3	7.7	13.0	-6.7	-15.0	14.8	※	-7.9	10.7		
	8月	1.9	※	※	1.8	21.1	※	-31.3	8.0	-5.9	※	0.0	38.5	8.0	-6.3	-5.6	20.7	※	-2.2	-4.2		
	9月	0.3	※	※	1.6	16.7	※	-18.2	7.7	0.0	※	-16.7	21.4	-7.7	23.1	-22.7	16.7	※	2.7	-16.7		
	10月																					
	11月																					
	12月																					

第3表 非農林業における産業別就業者数 (女)

沖縄県

(単位：千人)

分類事項	非農林業	漁業	鉱業、採石業、砂利採取業	建設業	製造業	電気・ガス熱供給・水道業	情報通信業	運輸業、郵便業	卸売業、小売業	金融業、保険業	物品賃貸業	不動産業、技術サービス業	学術研究、専門・飲食サービス業	宿泊業、業、娯楽業	生活関連サービス	教育、学習支援業	医療、福祉	複合サービス業	サービス業（他に分類されないもの）	公務（他に分類されるものを除く）	
																					年月
実数	平成31年1月	313	-	-	8	15	1	6	7	58	6	5	7	33	15	27	76	4	27	13	
	2月	327	0	-	11	13	2	7	5	61	5	3	7	35	18	26	81	3	33	14	
	3月	324	1	-	12	13	0	7	7	56	8	5	8	37	14	22	82	3	34	13	
	4月	317	0	-	9	13	1	5	5	58	10	5	9	43	11	22	74	4	31	13	
	令和元年5月	315	1	-	7	11	1	3	4	67	8	5	12	34	15	25	73	2	30	12	
	6月	325	1	-	11	13	1	3	4	66	9	6	12	29	17	26	84	1	26	12	
	7月	331	-	-	10	14	1	7	5	53	9	6	6	31	15	30	97	2	28	12	
	8月	321	0	-	9	10	1	7	5	48	7	7	5	35	14	28	94	2	25	16	
	9月	317	-	-	10	14	1	7	3	51	8	7	10	32	14	24	87	2	27	17	
	10月	328	0	-	9	20	-	6	6	50	6	5	12	33	13	28	84	3	32	14	
	11月	329	0	-	12	16	-	5	5	56	7	6	9	34	13	32	83	3	29	13	
	12月	327	-	-	14	17	0	6	5	57	8	9	8	33	14	26	81	3	28	9	
数	令和2年1月	327	-	-	10	16	1	6	5	57	10	8	9	33	18	24	82	3	30	11	
	2月	331	0	-	9	15	0	7	4	57	8	7	8	34	20	24	84	3	33	12	
	3月	326	0	-	11	15	1	7	4	49	7	6	9	36	17	25	86	4	31	14	
	4月	323	-	-	10	14	1	7	7	52	9	5	6	35	16	25	83	5	30	12	
	5月	326	1	0	10	9	1	6	5	59	10	5	6	37	19	24	80	4	29	12	
	6月	326	1	0	11	11	1	6	4	63	11	3	10	36	17	30	76	2	28	11	
	7月	324	-	-	11	17	0	5	5	54	9	4	8	39	15	32	82	3	27	10	
	8月	321	-	-	11	13	0	6	5	50	7	6	8	36	11	25	89	2	34	13	
	9月	323	-	-	9	14	2	6	6	53	7	5	8	38	14	20	88	2	34	12	
	10月																				
	11月																				
	12月																				
対前月増減数	2	-	-	-2	1	2	0	1	3	0	-1	0	2	3	-5	-1	0	0	-1		
対前月増減率	0.6	※	※	-18.2	7.7	※	※	※	6.0	※	※	※	5.6	27.3	-20.0	-1.1	※	0.0	-7.7		
対前年同月増減数	令和2年1月	14	-	-	2	1	0	0	-2	-1	4	3	2	0	3	-3	6	-1	3	-2	
	2月	4	0	-	-2	2	-2	0	-1	-4	3	4	1	-1	2	-2	3	0	0	-2	
	3月	2	-1	-	-1	2	1	0	-3	-7	-1	1	1	-1	3	3	4	1	-3	1	
	4月	6	0	-	1	1	0	2	2	-6	-1	0	-3	-8	5	3	9	1	-1	-1	
	5月	11	0	0	3	-2	0	3	1	-8	2	0	-6	3	4	-1	7	2	-1	0	
	6月	1	0	0	0	-2	0	3	0	-3	2	-3	-2	7	0	4	-8	1	2	-1	
	7月	-7	-	-	1	3	-1	-2	0	1	0	-2	2	8	0	2	-15	1	-1	-2	
	8月	0	0	-	2	3	-1	-1	0	2	0	-1	3	1	-3	-3	-5	0	9	-3	
	9月	6	-	-	-1	0	1	-1	3	2	-1	-2	-2	6	0	-4	1	0	7	-5	
	10月																				
	11月																				
	12月																				
対前年同月増減率	令和2年1月	4.5	※	※	※	6.7	※	※	※	-1.7	※	※	※	0.0	20.0	-11.1	7.9	※	11.1	-15.4	
	2月	1.2	※	※	-18.2	15.4	※	※	※	-6.6	※	※	※	-2.9	11.1	-7.7	3.7	※	0.0	-14.3	
	3月	0.6	※	※	-8.3	15.4	※	※	※	-12.5	※	※	※	-2.7	21.4	13.6	4.9	※	-8.8	7.7	
	4月	1.9	※	※	※	7.7	※	※	※	-10.3	-10.0	※	※	-18.6	45.5	13.6	12.2	※	-3.2	-7.7	
	5月	3.5	※	※	※	-18.2	※	※	※	-11.9	※	※	※	8.8	26.7	-4.0	9.6	※	-3.3	0.0	
	6月	0.3	※	※	0.0	-15.4	※	※	※	-4.5	※	※	※	-16.7	24.1	0.0	15.4	※	7.7	-8.3	
	7月	-2.1	※	※	10.0	21.4	※	※	※	1.9	※	※	※	25.8	0.0	6.7	-15.5	※	-3.6	-16.7	
	8月	0.0	※	※	※	30.0	※	※	※	4.2	※	※	※	2.9	-21.4	-10.7	-5.3	※	36.0	-18.8	
	9月	1.9	※	※	-10.0	0.0	※	※	※	3.9	※	※	※	-20.0	18.8	0.0	-16.7	※	25.9	-29.4	
	10月																				
	11月																				
	12月																				

第4表 職業別就業者数 (総数)

沖縄県

(単位：千人)

	分類事項	管理的職業	技術的職業	事務	販売	サービス職業	保安職業	農林漁業	生産工程	機械送運	採掘建設	運送搬
	年月											
実数	平成31年1月	15	121	149	88	107	18	30	57	24	43	62
	2月	13	122	146	85	117	21	35	56	21	46	66
	3月	14	126	147	80	106	23	38	54	22	48	60
	4月	12	122	143	79	108	22	33	64	25	46	52
	令和元年5月	13	116	136	88	117	14	34	56	27	52	53
	6月	13	113	150	91	106	17	31	51	28	55	52
	7月	16	122	151	77	107	20	34	54	35	46	58
	8月	15	135	140	80	115	19	35	46	33	43	52
	9月	18	129	138	88	109	23	33	47	29	47	52
	10月	15	130	135	93	109	22	28	56	29	43	58
	11月	11	135	144	87	110	25	23	54	29	46	56
	12月	11	135	144	90	105	25	27	54	23	48	54
実数	令和2年1月	16	132	151	92	114	22	27	54	24	45	52
	2月	13	129	147	87	122	21	26	62	25	51	57
	3月	16	129	143	77	115	23	28	59	25	47	55
	4月	15	133	148	76	107	20	29	55	26	44	49
	5月	13	124	151	80	115	18	32	47	26	44	53
	6月	13	122	150	81	113	21	30	51	26	47	51
	7月	10	131	137	79	118	23	28	57	29	48	54
	8月	11	137	134	84	113	22	29	56	28	47	56
	9月	14	129	141	82	116	20	30	60	21	50	54
	10月											
	11月											
	12月											
	対前月増減数	3	-8	7	-2	3	-2	1	4	-7	3	-2
	対前月増減率	27.3	-5.8	5.2	-2.4	2.7	-9.1	3.4	7.1	-25.0	6.4	-3.6
対前年同月増減数	令和2年1月	1	11	2	4	7	4	-3	-3	0	2	-10
	2月	0	7	1	2	5	0	-9	6	4	5	-9
	3月	2	3	-4	-3	9	0	-10	5	3	-1	-5
	4月	3	11	5	-3	-1	-2	-4	-9	1	-2	-3
	5月	0	8	15	-8	-2	4	-2	-9	-1	-8	0
	6月	0	9	0	-10	7	4	-1	0	-2	-8	-1
	7月	-6	9	-14	2	11	3	-6	3	-6	2	-4
	8月	-4	2	-6	4	-2	3	-6	10	-5	4	4
	9月	-4	0	3	-6	7	-3	-3	13	-8	3	2
	10月											
	11月											
	12月											
対前年同月増減率	令和2年1月	6.7	9.1	1.3	4.5	6.5	22.2	-10.0	-5.3	0.0	4.7	-16.1
	2月	0.0	5.7	0.7	2.4	4.3	0.0	-25.7	10.7	19.0	10.9	-13.6
	3月	14.3	2.4	-2.7	-3.8	8.5	0.0	-26.3	9.3	13.6	-2.1	-8.3
	4月	25.0	9.0	3.5	-3.8	-0.9	-9.1	-12.1	-14.1	4.0	-4.3	-5.8
	5月	0.0	6.9	11.0	-9.1	-1.7	28.6	-5.9	-16.1	-3.7	-15.4	0.0
	6月	0.0	8.0	0.0	-11.0	6.6	23.5	-3.2	0.0	-7.1	-14.5	-1.9
	7月	-37.5	7.4	-9.3	2.6	10.3	15.0	-17.6	5.6	-17.1	4.3	-6.9
	8月	-26.7	1.5	-4.3	5.0	-1.7	15.8	-17.1	21.7	-15.2	9.3	7.7
	9月	-22.2	0.0	2.2	-6.8	6.4	-13.0	-9.1	27.7	-27.6	6.4	3.8
	10月											
	11月											
	12月											



第4表 職業別就業者数 (男)

沖縄県

(単位：千人)

	分類事項	管理的職業	技術的職業	事務	販売	サービス職業	保安職業	農林漁業	生産工程	機械送運	採掘建設	運送搬等	
	年月												
実数	平成31年1月	12	56	59	51	44	18	24	42	23	43	28	
	2月	10	55	53	51	43	20	28	43	20	45	29	
	3月	11	58	48	46	37	23	29	40	20	48	29	
	4月	9	57	48	38	38	22	23	46	23	46	32	
	令和元年5月	12	55	48	43	48	13	25	38	26	52	28	
	6月	11	50	51	47	41	16	25	36	27	53	24	
	7月	13	48	48	43	41	20	27	40	34	44	28	
	8月	12	56	49	45	44	17	27	34	32	43	29	
	9月	15	54	49	48	45	20	25	30	27	47	31	
	10月	13	53	46	51	46	21	20	35	27	43	30	
	11月	10	58	48	46	46	24	17	37	27	46	31	
	12月	10	59	47	47	43	25	22	37	23	48	31	
	令和2年1月	13	59	54	51	47	22	22	36	23	45	28	
	2月	10	57	55	48	51	20	21	43	24	50	28	
	3月	13	53	51	43	42	22	21	44	23	46	32	
	4月	13	60	48	40	38	19	23	41	25	44	28	
	5月	11	57	50	41	44	17	25	36	25	44	28	
	6月	12	52	54	37	45	20	23	36	25	45	29	
	7月	9	56	53	39	44	22	21	38	29	45	31	
	8月	8	63	43	45	45	21	22	39	27	45	34	
	9月	12	60	46	39	42	19	20	43	19	50	38	
	10月												
	11月												
	12月												
	対前月増減数	4	-3	3	-6	-3	-2	-2	4	-8	5	4	
	対前月増減率	※	-4.8	7.0	-13.3	-6.7	-9.5	-9.1	10.3	-29.6	11.1	11.8	
対前年同月増減数	令和2年1月	1	3	-5	0	3	4	-2	-6	0	2	0	
	2月	0	2	2	-3	8	0	-7	0	4	5	-1	
	3月	2	-5	3	-3	5	-1	-8	4	3	-2	3	
	4月	4	3	0	2	0	-3	0	-5	2	-2	-4	
	5月	-1	2	2	-2	-4	4	0	-2	-1	-8	0	
	6月	1	2	3	-10	4	4	-2	0	-2	-8	5	
	7月	-4	8	5	-4	3	2	-6	-2	-5	1	3	
	8月	-4	7	-6	0	1	4	-5	5	-5	2	5	
	9月	-3	6	-3	-9	-3	-1	-5	13	-8	3	7	
	10月												
	11月												
	12月												
対前年同月増減率	令和2年1月	8.3	5.4	-8.5	0.0	6.8	22.2	-8.3	-14.3	0.0	4.7	0.0	
	2月	0.0	3.6	3.8	-5.9	18.6	0.0	-25.0	0.0	20.0	11.1	-3.4	
	3月	18.2	-8.6	6.3	-6.5	13.5	-4.3	-27.6	10.0	15.0	-4.2	10.3	
	4月	※	5.3	0.0	5.3	0.0	-13.6	0.0	-10.9	8.7	-4.3	-12.5	
	5月	-8.3	3.6	4.2	-4.7	-8.3	30.8	0.0	-5.3	-3.8	-15.4	0.0	
	6月	9.1	4.0	5.9	-21.3	9.8	25.0	-8.0	0.0	-7.4	-15.1	20.8	
	7月	-30.8	16.7	10.4	-9.3	7.3	10.0	-22.2	-5.0	-14.7	2.3	10.7	
	8月	-33.3	12.5	-12.2	0.0	2.3	23.5	-18.5	14.7	-15.6	4.7	17.2	
	9月	-20.0	11.1	-6.1	-18.8	-6.7	-5.0	-20.0	43.3	-29.6	6.4	22.6	
	10月												
	11月												
	12月												

第4表 職業別就業者数 (女)

沖縄県

(単位：千人)

	分類事項 年月	管理的職業	技専門的職業	事務	販売	サービス職業	保安職業	農林漁業	生産工程	機輸械送運	採建掘設	包清運装掃搬等	
		実数	平成31年1月	3	65	90	38	63	1	6	15	1	-
	2月	3	66	94	34	74	1	7	13	1	0	37	
	3月	2	68	99	34	69	0	9	14	2	1	31	
	4月	3	65	95	41	69	0	9	18	1	-	21	
	令和元年5月	1	61	88	46	69	1	10	18	1	-	25	
	6月	2	63	100	44	65	1	6	15	1	2	28	
	7月	3	75	102	35	66	0	8	14	1	2	31	
	8月	3	79	91	35	70	1	8	12	2	-	23	
	9月	3	75	89	40	64	2	8	17	2	0	21	
	10月	2	77	89	42	63	1	8	20	2	-	27	
	11月	1	77	96	41	64	0	6	17	1	-	26	
	12月	1	75	97	43	62	0	5	17	0	-	24	
数	令和2年1月	3	73	97	40	67	0	4	18	1	-	24	
	2月	2	73	92	39	71	0	5	19	2	1	29	
	3月	3	76	92	34	73	1	7	15	2	1	23	
	4月	2	74	100	35	69	1	7	15	1	-	22	
	5月	2	67	101	40	71	1	7	12	1	-	25	
	6月	1	71	96	45	68	1	8	15	1	2	22	
	7月	1	74	84	41	74	2	8	19	-	2	24	
	8月	3	74	90	39	68	2	7	16	1	2	22	
	9月	2	70	95	42	74	1	10	17	2	0	16	
		10月											
		11月											
		12月											
	対前月増減数	-1	-4	5	3	6	-1	3	1	1	-2	-6	
	対前月増減率	※	-5.4	5.6	7.7	8.8	※	※	6.3	※	※	-27.3	
対前年同月増減数	令和2年1月	0	8	7	2	4	-1	-2	3	0	-	-10	
	2月	-1	7	-2	5	-3	-1	-2	6	1	1	-8	
	3月	1	8	-7	0	4	1	-2	1	0	0	-8	
	4月	-1	9	5	-6	0	1	-2	-3	0	-	1	
	5月	1	6	13	-6	2	0	-3	-6	0	-	0	
	6月	-1	8	-4	1	3	0	2	0	0	0	-6	
	7月	-2	-1	-18	6	8	2	0	5	-1	0	-7	
	8月	0	-5	-1	4	-2	1	-1	4	-1	2	-1	
	9月	-1	-5	6	2	10	-1	2	0	0	0	-5	
		10月											
		11月											
		12月											
対前年同月増減率	令和2年1月	※	12.3	7.8	5.3	6.3	※	※	20.0	※	※	-29.4	
	2月	※	10.6	-2.1	14.7	-4.1	※	※	46.2	※	※	-21.6	
	3月	※	11.8	-7.1	0.0	5.8	※	※	7.1	※	※	-25.8	
	4月	※	13.8	5.3	-14.6	0.0	※	※	-16.7	※	※	4.8	
	5月	※	9.8	14.8	-13.0	2.9	※	-30.0	-33.3	※	※	0.0	
	6月	※	12.7	-4.0	2.3	4.6	※	※	0.0	※	※	-21.4	
	7月	※	-1.3	-17.6	17.1	12.1	※	※	35.7	※	※	-22.6	
	8月	※	-6.3	-1.1	11.4	-2.9	※	※	33.3	※	※	-4.3	
	9月	※	-6.7	6.7	5.0	15.6	※	※	0.0	※	※	-23.8	
		10月											
		11月											
		12月											

第5表 就業者の推移（総数）

沖縄県

（単位：千人）

	平成 22年	23年	24年	25年	26年	27年	28年	29年	30年	31年	令和 2年
1月	625	621	618	637	661	644	667	692	695	726	737
2月	616	625	608	640	649	648	684	693	703	735	746
3月	612	619	607	629	644	659	683	688	721	726	727
4月	617	617	614	622	631	668	668	689	721	715	714
5月	618	602	611	630	627	666	674	690	702	717	718
6月	630	609	624	641	651	674	679	692	695	719	718
7月	634	619	648	646	645	664	667	694	698	732	725
8月	623	613	639	648	635	662	671	682	702	724	727
9月	619	627	634	640	631	665	680	677	688	722	726
10月	615	622	636	657	654	674	692	689	700	732	
11月	630	625	643	661	658	676	685	704	732	731	
12月	630	631	647	659	654	666	699	706	725	731	
年平均	622	619	627	642	645	664	679	691	707	726	

第5表 就業者の推移（男）

沖縄県

（単位：千人）

	平成 22年	23年	24年	25年	26年	27年	28年	29年	30年	31年	令和 2年
1月	353	350	345	357	373	368	379	381	382	405	405
2月	347	356	338	358	360	363	381	379	382	401	409
3月	348	353	339	352	354	358	374	381	395	393	396
4月	346	344	339	349	350	366	367	380	391	387	384
5月	352	337	337	351	344	363	369	382	380	391	385
6月	361	350	346	356	358	363	364	376	372	388	385
7月	357	353	359	358	359	357	351	373	380	392	394
8月	349	346	357	362	356	361	363	377	384	395	397
9月	346	351	352	355	356	370	374	373	371	396	393
10月	345	352	358	365	366	370	380	379	375	395	
11月	350	351	364	369	365	372	377	382	394	396	
12月	353	351	360	370	366	373	385	391	406	399	
年平均	350	349	350	358	359	365	372	380	384	395	

第5表 就業者の推移（女）

沖縄県

（単位：千人）

	平成 22年	23年	24年	25年	26年	27年	28年	29年	30年	31年	令和 2年
1月	272	271	274	279	288	277	288	312	313	321	332
2月	269	269	270	282	289	285	303	314	320	335	337
3月	264	267	268	277	290	301	309	307	326	333	331
4月	271	273	275	273	281	302	301	309	330	328	330
5月	266	265	274	278	283	303	305	308	322	325	333
6月	269	259	278	286	293	312	315	316	322	331	334
7月	278	267	289	288	286	307	315	320	318	340	332
8月	274	267	282	287	279	301	308	304	318	330	330
9月	272	275	282	285	274	295	306	303	318	326	333
10月	271	269	277	292	288	304	312	310	325	337	
11月	280	275	280	291	293	304	308	321	338	335	
12月	277	280	287	289	288	293	314	315	320	332	
年平均	272	270	278	284	286	299	307	312	323	331	

第6表 完全失業者数・完全失業率の推移（総数）

沖縄県

	平成 22年		23年		24年		25年		26年		27年		28年		29年		30年		31年		令和 2年	
	千人	%	千人	%	千人	%	千人	%	千人	%	千人	%	千人	%	千人	%	千人	%	千人	%	千人	%
1月	48	7.1	51	7.6	50	7.5	45	6.6	33	4.8	35	5.2	33	4.7	24	3.3	23	3.2	19	2.6	23	3.0
2月	54	8.1	44	6.6	47	7.2	38	5.6	32	4.7	42	6.1	30	4.2	28	3.9	31	4.2	16	2.1	24	3.1
3月	53	8.0	41	6.2	44	6.8	39	5.8	35	5.2	38	5.5	32	4.5	29	4.1	24	3.2	23	3.1	22	2.9
4月	54	8.0	46	6.9	60	8.9	50	7.4	39	5.8	35	5.0	42	5.9	27	3.8	23	3.1	18	2.5	25	3.4
5月	53	7.9	51	7.8	55	8.3	44	6.5	36	5.4	35	5.0	38	5.3	25	3.5	31	4.2	20	2.7	25	3.4
6月	45	6.7	50	7.6	44	6.6	33	4.9	36	5.2	36	5.1	33	4.6	33	4.5	25	3.5	22	3.0	27	3.6
7月	44	6.5	49	7.3	38	5.5	42	6.1	41	6.0	39	5.5	33	4.7	28	3.9	20	2.8	21	2.8	24	3.2
8月	53	7.8	49	7.4	43	6.3	46	6.6	45	6.6	35	5.0	27	3.9	24	3.4	24	3.3	22	2.9	26	3.5
9月	54	8.0	44	6.6	45	6.6	36	5.3	41	6.1	36	5.1	26	3.7	24	3.4	28	3.9	24	3.2	28	3.7
10月	54	8.1	41	6.2	40	5.9	34	4.9	34	4.9	35	4.9	26	3.6	27	3.8	28	3.8	21	2.8		
11月	47	6.9	44	6.6	40	5.9	33	4.8	36	5.2	30	4.2	28	3.9	29	4.0	23	3.1	19	2.5		
12月	48	7.1	48	7.1	46	6.6	31	4.5	31	4.5	35	5.0	23	3.2	22	3.0	19	2.6	19	2.5		
年平均	51	7.6	47	7.1	46	6.8	39	5.7	37	5.4	36	5.1	31	4.4	27	3.8	25	3.4	20	2.7		

第6表 完全失業者数・完全失業率の推移（男）

沖縄県

	平成 22年		23年		24年		25年		26年		27年		28年		29年		30年		31年		令和 2年	
	千人	%	千人	%	千人	%	千人	%	千人	%	千人	%	千人	%	千人	%	千人	%	千人	%	千人	%
1月	31	8.1	36	9.3	34	9.0	29	7.5	22	5.6	21	5.4	19	4.8	15	3.8	16	4.0	11	2.6	15	3.6
2月	33	8.7	26	6.8	33	8.9	24	6.3	22	5.8	23	6.0	17	4.3	18	4.5	18	4.5	11	2.7	14	3.3
3月	34	8.9	23	6.1	28	7.6	25	6.6	21	5.6	25	6.5	21	5.3	17	4.3	16	3.9	15	3.7	16	3.9
4月	35	9.2	28	7.5	36	9.6	35	9.1	25	6.7	23	5.9	27	6.9	17	4.3	14	3.5	11	2.8	16	4.0
5月	32	8.3	34	9.2	35	9.4	28	7.4	25	6.8	22	5.7	22	5.6	14	3.5	18	4.5	13	3.2	14	3.5
6月	27	7.0	35	9.1	29	7.7	21	5.6	24	6.3	24	6.2	22	5.7	17	4.3	17	4.4	14	3.5	19	4.7
7月	28	7.3	31	8.1	23	6.0	28	7.3	25	6.5	26	6.8	23	6.1	17	4.4	12	3.1	13	3.2	18	4.4
8月	33	8.6	31	8.2	26	6.8	30	7.7	27	7.0	21	5.5	17	4.5	15	3.8	12	3.0	14	3.4	17	4.1
9月	35	9.2	29	7.6	29	7.6	25	6.6	21	5.6	22	5.6	17	4.3	14	3.6	17	4.4	12	2.9	17	4.1
10月	35	9.2	28	7.4	26	6.8	21	5.4	19	4.9	21	5.4	16	4.0	16	4.0	17	4.3	12	2.9		
11月	31	8.1	30	7.9	23	6.0	21	5.4	21	5.4	18	4.6	16	4.1	20	5.0	14	3.4	10	2.5		
12月	33	8.5	32	8.4	25	6.5	21	5.4	18	4.7	24	6.0	14	3.5	15	3.7	11	2.6	11	2.7		
年平均	32	8.4	30	7.9	29	7.7	26	6.8	22	5.8	23	5.9	19	4.9	16	4.0	15	3.8	12	2.9		

第6表 完全失業者数・完全失業率の推移（女）

沖縄県

	平成 22年		23年		24年		25年		26年		27年		28年		29年		30年		31年		令和 2年	
	千人	%	千人	%	千人	%	千人	%	千人	%	千人	%	千人	%	千人	%	千人	%	千人	%	千人	%
1月	19	6.5	17	5.9	15	5.2	15	5.2	16	5.4	11	3.7	13	4.3	9	2.8	7	2.2	8	2.4	8	2.4
2月	20	7.0	21	7.2	18	6.3	15	5.3	15	5.1	10	3.3	13	4.1	10	3.1	12	3.6	5	1.5	10	2.9
3月	20	7.2	19	6.7	19	6.7	16	5.6	14	4.8	14	4.6	11	3.4	11	3.5	8	2.4	8	2.3	6	1.8
4月	19	6.7	20	6.9	18	6.2	24	8.0	15	5.2	15	5.1	15	4.7	10	3.1	9	2.7	7	2.1	9	2.6
5月	20	7.1	21	7.3	17	6.0	20	6.8	15	5.1	10	3.4	17	5.3	12	3.8	13	3.9	7	2.1	11	3.2
6月	18	6.2	18	6.3	15	5.5	15	5.1	12	4.0	13	4.2	11	3.4	16	4.8	8	2.4	8	2.4	7	2.1
7月	17	5.7	16	5.4	18	6.3	16	5.3	14	4.7	16	5.3	10	3.1	11	3.3	7	2.1	8	2.3	5	1.5
8月	19	6.4	19	6.5	19	6.6	17	5.7	16	5.3	18	6.1	10	3.1	10	3.2	12	3.6	8	2.4	9	2.7
9月	15	5.2	19	6.5	15	5.2	16	5.4	11	3.7	19	6.5	9	2.9	10	3.2	11	3.3	11	3.3	11	3.2
10月	17	6.0	18	6.2	13	4.6	14	4.8	12	3.9	16	5.3	10	3.1	11	3.4	10	3.0	9	2.6		
11月	21	7.4	16	5.4	14	4.8	18	6.1	12	3.9	15	4.9	11	3.4	9	2.7	9	2.6	9	2.6		
12月	20	7.1	15	5.1	16	5.4	20	6.5	10	3.3	13	4.3	9	2.8	8	2.5	8	2.4	8	2.3		
年平均	19	6.6	18	6.2	16	5.6	17	5.8	14	4.7	14	4.7	12	3.8	10	3.1	10	3.0	8	2.4		

第7表 求職理由別完全失業者数 (総数)

沖縄県

(単位：千人)

分類事項 年月	総数	仕事をやめたため求職	非自発的な離職	定年又は雇用契約の満了		勤め先や事業の都合	自発的な離職 (自己都合)	新たに求職	学卒未就職	収入を得る必要が生じたから	その他
平成31年1月	19	16	4	1	3	12	3	-	3	-	
2月	16	11	3	1	2	8	4	-	2	2	
3月	23	16	6	3	3	10	5	1	2	2	
4月	18	12	5	2	2	7	5	1	2	2	
令和元年5月	20	14	4	1	3	11	6	2	2	2	
6月	22	16	6	3	3	10	5	2	2	1	
7月	21	17	6	3	3	11	3	1	2	1	
8月	22	16	6	3	3	10	5	1	2	2	
9月	24	19	6	2	4	13	5	1	3	1	
10月	21	15	4	1	3	11	6	1	4	1	
11月	19	14	6	3	3	8	4	1	1	2	
12月	19	15	5	3	2	10	4	1	1	2	
令和2年1月	23	19	6	4	2	13	3	0	2	1	
2月	24	16	5	3	3	11	6	-	5	1	
3月	22	13	5	1	5	8	6	1	4	2	
4月	25	17	7	3	3	10	6	2	3	1	
5月	25	14	5	1	4	9	10	2	6	2	
6月	27	21	9	3	6	12	5	1	2	2	
7月	24	19	8	2	6	10	5	1	2	1	
8月	26	21	11	3	9	10	4	1	2	1	
9月	28	20	9	3	7	11	8	1	5	2	
10月											
11月											
12月											
対前月増減数	2	-1	-2	0	-2	1	4	0	3	1	
対前月増減率	7.7	-4.8	-18.2	※	※	10.0	※	※	※	※	
対前年同月増減数	令和2年1月	4	3	2	3	-1	1	0	0	-1	1
	2月	8	5	2	2	1	3	2	0	3	-1
	3月	-1	-3	-1	-2	2	-2	1	0	2	0
	4月	7	5	2	1	1	3	1	1	1	-1
	5月	5	0	1	0	1	-2	4	0	4	0
	6月	5	5	3	0	3	2	0	-1	0	1
	7月	3	2	2	-1	3	-1	2	0	0	0
	8月	4	5	5	0	6	0	-1	0	0	-1
	9月	4	1	3	1	3	-2	3	0	2	1
	10月										
	11月										
	12月										

第7表 求職理由別完全失業者数 (男)

沖縄県

(単位：千人)

分類事項	年月	総数	仕事をやめたため求職	非自発的な離職	新たに求職		自発的な離職 (自己都合)	新たに求職	学卒未就職	収入を得る必要が生じたから	その他
					満了又は雇用契約の	勤め先や事業の都合					
実	平成31年1月	11	9	2	1	1	7	2	-	2	-
	2月	11	8	3	1	2	5	3	-	1	2
	3月	15	11	4	2	2	6	4	1	1	2
	4月	11	8	3	1	2	5	2	0	0	1
	令和元年5月	13	10	3	1	2	7	3	1	1	2
	6月	14	11	4	2	3	7	3	2	1	0
	7月	13	11	4	1	3	7	1	1	0	0
	8月	14	11	4	1	3	7	3	1	1	1
	9月	12	10	3	1	2	8	2	0	1	1
	10月	12	8	2	1	2	6	3	0	2	1
	11月	10	8	2	2	1	6	2	1	1	0
	12月	11	9	3	2	1	6	2	1	0	1
数	令和2年1月	15	11	4	3	2	7	2	0	1	1
	2月	14	10	3	2	1	7	3	-	2	1
	3月	16	9	4	0	4	5	4	1	2	1
	4月	16	11	4	3	2	7	3	1	1	1
	5月	14	9	4	1	3	5	4	1	2	1
	6月	19	15	7	2	4	8	4	1	2	1
	7月	18	14	7	1	6	7	4	1	1	1
	8月	17	12	7	1	6	5	4	1	1	1
	9月	17	12	6	1	5	6	5	1	3	1
	10月										
	11月										
	12月										
対前月増減数		0	0	-1	0	-1	1	1	0	2	0
対前月増減率		0.0	0.0	※	※	※	※	※	※	※	※
対前年同月増減数	令和2年1月	4	2	2	2	1	0	0	0	-1	1
	2月	3	2	0	1	-1	2	0	0	1	-1
	3月	1	-2	0	-2	2	-1	0	0	1	-1
	4月	5	3	1	2	0	2	1	1	1	0
	5月	1	-1	1	0	1	-2	1	0	1	-1
	6月	5	4	3	0	1	1	1	-1	1	1
	7月	5	3	3	0	3	0	3	0	1	1
	8月	3	1	3	0	3	-2	1	0	0	0
	9月	5	2	3	0	3	-2	3	1	2	0
	10月										
	11月										
	12月										

第7表 求職理由別完全失業者数 (女)

沖縄県

(単位：千人)

分類事項	総数	仕事をやめたため求職	非自発的な離職	定年又は雇用契約の満了		勤め先や事業の都合	自発的な離職 (自己都合)	新たに求職	学卒未就職	収入を得る必要が生じたから	その他
年月											
実	平成31年1月	8	7	2	0	1	5	1	-	1	-
	2月	5	3	1	-	1	3	1	-	1	0
	3月	8	6	2	1	0	4	1	0	1	-
	4月	7	3	2	1	0	2	2	0	2	0
	令和元年5月	7	4	1	0	0	4	2	1	1	0
	6月	8	5	2	1	1	3	2	-	2	0
	7月	8	6	2	2	0	4	2	0	1	0
	8月	8	5	2	1	0	3	2	1	1	1
	9月	11	9	3	1	2	6	3	1	2	-
	10月	9	7	2	0	1	5	2	0	2	-
	11月	9	6	3	1	2	3	2	-	1	1
	12月	8	6	3	2	1	4	2	-	0	1
数	令和2年1月	8	7	1	1	-	6	1	-	1	-
	2月	10	6	2	1	1	4	3	-	3	1
	3月	6	4	1	0	1	2	2	-	1	1
	4月	9	6	2	1	2	3	3	1	2	-
	5月	11	5	1	0	1	4	5	1	4	0
	6月	7	6	2	1	2	4	1	0	0	1
	7月	5	4	1	1	1	3	1	-	1	0
	8月	9	9	4	1	3	4	0	-	0	-
	9月	11	8	3	1	2	5	3	-	2	1
	10月										
	11月										
	12月										
対前月増減数	2	-1	-1	0	-1	1	3	-	2	1	
対前月増減率	※	※	※	※	※	※	※	※	※	※	
対前年同月増減数	令和2年1月	0	0	-1	1	-1	1	0	0	0	0
	2月	5	3	1	1	0	1	2	0	2	1
	3月	-2	-2	-1	-1	1	-2	1	0	0	1
	4月	2	3	0	0	2	1	1	1	0	0
	5月	4	1	0	0	1	0	3	0	3	0
	6月	-1	1	0	0	1	1	-1	0	-2	1
	7月	-3	-2	-1	-1	1	-1	-1	0	0	0
	8月	1	4	2	0	3	1	-2	-1	-1	-1
	9月	0	-1	0	0	0	-1	0	-1	0	1
	10月										
	11月										
	12月										

第8表 年齢10歳階級別完全失業者数及び完全失業率 (総数)

沖縄県

	年月	総数		15～24歳		25～34歳		35～44歳		45～54歳		55～64歳		65歳以上	
		千人	%	千人	%	千人	%	千人	%	千人	%	千人	%	千人	%
実	平成31年1月	19	2.6	4	6.0	2	1.4	5	2.9	5	3.0	3	2.3	1	1.4
	2月	16	2.1	3	5.1	4	2.8	3	1.7	3	1.8	3	2.2	1	1.4
	3月	23	3.1	3	5.1	8	5.6	2	1.2	6	3.6	2	1.4	1	1.4
	4月	18	2.5	3	4.6	3	2.2	2	1.2	7	4.2	2	1.5	0	-
	令和元年5月	20	2.7	5	7.8	4	2.8	5	3.0	4	2.4	2	1.6	1	1.4
	6月	22	3.0	3	4.5	7	4.9	5	3.0	3	1.9	2	1.5	2	2.8
	7月	21	2.8	4	5.7	3	2.1	6	3.5	5	3.2	2	1.5	1	1.4
	8月	22	2.9	6	9.4	4	2.8	4	2.3	4	2.5	3	2.3	1	1.4
	9月	24	3.2	4	6.3	5	3.6	5	2.9	6	3.6	3	2.3	-	-
	10月	21	2.8	6	9.2	4	2.8	3	1.8	5	3.0	3	2.3	0	-
	11月	19	2.5	3	5.1	4	2.8	2	1.2	4	2.4	5	3.8	1	1.3
	12月	19	2.5	3	4.5	4	2.8	2	1.2	5	2.9	5	3.8	1	1.3
数	令和2年1月	23	3.0	3	4.2	7	5.1	2	1.2	5	2.9	5	3.8	1	1.3
	2月	24	3.1	4	5.9	8	5.8	2	1.2	5	2.9	3	2.2	1	1.2
	3月	22	2.9	4	5.9	5	3.7	3	1.8	7	4.1	3	2.2	1	1.3
	4月	25	3.4	8	11.6	5	3.7	3	1.8	5	3.0	4	3.0	0	-
	5月	25	3.4	6	9.0	6	4.4	4	2.4	4	2.3	4	3.1	1	1.4
	6月	27	3.6	3	4.4	7	4.9	5	3.0	5	3.0	4	3.1	1	1.3
	7月	24	3.2	4	5.4	5	3.6	6	3.6	5	3.0	3	2.3	1	1.4
	8月	26	3.5	5	6.8	6	4.3	6	3.6	6	3.5	3	2.3	1	1.4
	9月	28	3.7	6	8.8	5	3.5	6	3.5	6	3.5	4	3.0	2	2.9
	10月														
	11月														
	12月														
対前年同月増減 (ポイント)	令和2年1月	4	0.4	-1	-1.8	5	3.7	-3	-1.7	0	-0.1	2	1.5	0	-0.1
	2月	8	1.0	1	0.8	4	3.0	-1	-0.5	2	1.1	0	0.0	0	-0.2
	3月	-1	-0.2	1	0.8	-3	-1.9	1	0.6	1	0.5	1	0.8	0	-0.1
	4月	7	0.9	5	7.0	2	1.5	1	0.6	-2	-1.2	2	1.5	0	-
	5月	5	0.7	1	1.2	2	1.6	-1	-0.6	0	-0.1	2	1.5	0	0.0
	6月	5	0.6	0	-0.1	0	0.0	0	0.0	2	1.1	2	1.6	-1	-1.5
	7月	3	0.4	0	-0.3	2	1.5	0	0.1	0	-0.2	1	0.8	0	0.0
	8月	4	0.6	-1	-2.6	2	1.5	2	1.3	2	1.0	0	0.0	0	0.0
	9月	4	0.5	2	2.5	0	-0.1	1	0.6	0	-0.1	1	0.7	2	2.9
	10月														
	11月														
	12月														



第8表 年齢10歳階級別完全失業者数及び完全失業率 (男)

沖縄県

	年月	総数		15～24歳		25～34歳		35～44歳		45～54歳		55～64歳		65歳以上	
		千人	%	千人	%	千人	%	千人	%	千人	%	千人	%	千人	%
実	平成31年1月	11	2.6	4	10.3	1	1.3	2	2.2	2	2.2	2	2.7	1	2.3
	2月	11	2.7	2	6.1	2	2.7	1	1.1	2	2.2	3	4.0	1	2.2
	3月	15	3.7	2	6.3	4	5.4	1	1.1	5	5.7	2	2.6	1	2.3
	4月	11	2.8	2	6.1	2	2.7	2	2.2	5	5.6	1	1.3	-	-
	令和元年5月	13	3.2	2	5.7	2	2.6	4	4.4	3	3.3	2	2.7	1	2.6
	6月	14	3.5	2	5.4	3	4.1	4	4.3	2	2.3	2	2.8	2	4.7
	7月	13	3.2	3	8.3	1	1.3	4	4.3	2	2.4	1	1.4	1	2.4
	8月	14	3.4	3	8.3	4	5.3	3	3.3	2	2.2	1	1.3	-	-
	9月	12	2.9	2	5.6	3	4.2	3	3.3	2	2.2	2	2.7	-	-
	10月	12	2.9	3	9.1	2	2.7	2	2.2	2	2.2	3	4.0	0	-
	11月	10	2.5	1	3.2	3	3.9	1	1.1	2	2.2	2	2.7	1	2.3
	12月	11	2.7	2	5.9	3	4.0	1	1.1	2	2.2	3	4.0	0	-
数	令和2年1月	15	3.6	2	5.3	5	6.7	1	1.1	3	3.2	4	5.3	1	2.1
	2月	14	3.3	2	5.3	6	8.0	1	1.1	2	2.1	1	1.3	1	2.0
	3月	16	3.9	3	7.7	4	5.6	2	2.3	4	4.3	2	2.7	1	2.2
	4月	16	4.0	4	10.8	3	4.3	1	1.1	3	3.3	3	3.9	0	-
	5月	14	3.5	3	8.6	3	4.3	2	2.2	2	2.2	2	2.8	1	2.4
	6月	19	4.7	3	8.8	5	6.7	5	5.7	3	3.3	3	4.4	1	2.1
	7月	18	4.4	4	10.0	4	5.3	5	5.6	4	4.3	1	1.4	0	-
	8月	17	4.1	3	7.9	4	5.4	4	4.3	3	3.3	2	2.6	1	2.3
	9月	17	4.1	5	14.3	2	2.7	3	3.3	4	4.3	2	2.7	2	4.7
	10月														
	11月														
	12月														
対前年同月増減 (ポイント)	令和2年1月	4	1.0	-2	-5.0	4	5.4	-1	-1.1	1	1.0	2	2.6	0	-0.2
	2月	3	0.6	0	-0.8	4	5.3	0	0.0	0	-0.1	-2	-2.7	0	-0.2
	3月	1	0.2	1	1.4	0	0.2	1	1.2	-1	-1.4	0	0.1	0	-0.1
	4月	5	1.2	2	4.7	1	1.6	-1	-1.1	-2	-2.3	2	2.6	0	-
	5月	1	0.3	1	2.9	1	1.7	-2	-2.2	-1	-1.1	0	0.1	0	-0.2
	6月	5	1.2	1	3.4	2	2.6	1	1.4	1	1.0	1	1.6	-1	-2.6
	7月	5	1.2	1	1.7	3	4.0	1	1.3	2	1.9	0	0.0	-1	-2.4
	8月	3	0.7	0	-0.4	0	0.1	1	1.0	1	1.1	1	1.3	1	2.3
	9月	5	1.2	3	8.7	-1	-1.5	0	0.0	2	2.1	0	0.0	2	4.7
	10月														
	11月														
	12月														

第8表 年齢10歳階級別完全失業者数及び完全失業率 (女)

沖縄県

	年月	総数		15～24歳		25～34歳		35～44歳		45～54歳		55～64歳		65歳以上	
		千人	%	千人	%	千人	%	千人	%	千人	%	千人	%	千人	%
実	平成31年1月	8	2.4	0	-	0	-	3	3.8	3	4.1	1	1.9	-	-
	2月	5	1.5	1	3.8	2	2.9	1	1.3	1	1.3	-	-	-	-
	3月	8	2.3	1	3.7	4	5.9	1	1.3	1	1.3	-	-	-	-
	4月	7	2.1	2	6.5	2	3.2	0	-	2	2.6	0	-	0	-
	令和元年5月	7	2.1	2	6.7	2	3.0	1	1.3	2	2.7	0	-	-	-
	6月	8	2.4	1	3.4	4	5.8	1	1.3	1	1.4	1	1.6	0	-
	7月	8	2.3	1	2.9	1	1.4	2	2.6	3	4.1	0	-	0	-
	8月	8	2.4	2	7.1	-	-	1	1.3	2	2.7	2	3.5	1	3.3
	9月	11	3.3	2	7.4	2	2.9	3	3.8	3	3.9	2	3.4	-	-
	10月	9	2.6	3	9.4	2	2.9	1	1.2	2	2.6	1	1.7	-	-
	11月	9	2.6	2	7.1	2	2.9	0	-	2	2.5	3	5.3	0	-
	12月	8	2.3	1	3.0	1	1.5	1	1.3	3	3.8	2	3.6	1	3.2
数	令和2年1月	8	2.4	1	2.9	2	3.2	2	2.6	2	2.6	1	1.8	0	-
	2月	10	2.9	1	3.4	2	3.2	1	1.3	3	3.7	2	3.3	0	-
	3月	6	1.8	2	6.9	1	1.6	1	1.3	3	3.9	1	1.7	-	-
	4月	9	2.6	4	12.9	2	3.1	1	1.2	2	2.6	1	1.7	-	-
	5月	11	3.2	3	9.1	3	4.5	1	1.3	2	2.6	1	1.8	-	-
	6月	7	2.1	0	-	2	3.0	1	1.3	3	4.0	1	1.7	1	3.4
	7月	5	1.5	-	-	1	1.6	1	1.3	1	1.4	2	3.3	1	3.2
	8月	9	2.7	1	2.9	2	3.1	2	2.6	2	2.6	1	1.7	0	-
	9月	11	3.2	1	3.0	3	4.5	3	3.7	2	2.6	2	3.4	-	-
	10月														
	11月														
	12月														
対前年同月増減 (ポイント)	令和2年1月	0	0.0	1	2.9	2	3.2	-1	-1.2	-1	-1.5	0	-0.1	0	-
	2月	5	1.4	0	-0.4	0	0.3	0	0.0	2	2.4	2	3.3	0	-
	3月	-2	-0.5	1	3.2	-3	-4.3	0	0.0	2	2.6	1	1.7	-	-
	4月	2	0.5	2	6.4	0	-0.1	1	1.2	0	0.0	1	1.7	0	-
	5月	4	1.1	1	2.4	1	1.5	0	0.0	0	-0.1	1	1.8	-	-
	6月	-1	-0.3	-1	-3.4	-2	-2.8	0	0.0	2	2.6	0	0.1	1	3.4
	7月	-3	-0.8	-1	-2.9	0	0.2	-1	-1.3	-2	-2.7	2	3.3	1	3.2
	8月	1	0.3	-1	-4.2	2	3.1	1	1.3	0	-0.1	-1	-1.8	-1	-3.3
	9月	0	-0.1	-1	-4.4	1	1.6	0	-0.1	-1	-1.3	0	0.0	-	-
	10月														
	11月														
	12月														

第9表 第1次・第2次・第3次産業別就業者数 (総数)

沖縄県

(単位：千人)

年月	全就業者数	第1次産業				第2次産業				第3次産業												
		農業、林業	漁業	計	割合(%)	採掘業、採石業、砂利	建設業	製造業	計	割合(%)	電気・ガス・熱供給・水道業	情報通信業	運輸業、郵便業	卸売業、小売業	業、不動産業、物品賃貸業	金融業、保険業	学術研究、専門・技術サービス業	宿泊業、飲食サービス業	生活関連サービス業、娯楽業	医療、福祉教育、学習支援業	複合サービス事業	公務(他に分類されるものを除く)
31年1月	726	30	2	32	4.4	-	67	38	105	14.5	3	54	112	25	19	64	29	150	75	49	580	79.9
2月	735	32	3	35	4.8	-	68	33	101	13.7	3	44	116	26	21	66	31	154	77	51	589	80.1
3月	726	35	4	39	5.4	-	75	37	112	15.4	2	48	107	28	21	63	25	149	74	49	566	78.0
4月	715	31	3	34	4.8	-	73	35	108	15.1	5	46	115	24	23	69	20	141	74	45	562	78.6
R1年5月	717	30	5	35	4.9	-	70	31	101	14.1	7	45	121	30	25	61	34	146	71	34	574	80.1
6月	719	26	5	31	4.3	0	76	33	109	15.2	5	42	116	33	25	50	34	157	65	40	567	78.9
7月	732	31	3	34	4.6	0	71	35	106	14.5	5	51	103	33	19	54	30	174	71	40	580	79.2
8月	724	30	4	34	4.7	-	66	29	95	13.1	5	53	99	32	18	60	31	169	77	40	584	80.7
9月	722	27	4	31	4.3	0	72	32	104	14.4	5	47	103	33	24	57	27	162	72	47	577	79.9
10月	732	25	3	28	3.8	0	71	40	111	15.2	3	51	103	28	26	63	25	164	74	42	579	79.1
11月	731	22	2	24	3.3	-	75	42	117	16.0	3	45	109	30	26	61	28	167	68	42	579	79.2
12月	731	26	1	27	3.7	-	77	43	120	16.4	3	45	105	38	28	58	28	155	63	44	567	77.6
R2年1月	737	26	2	28	3.8	-	67	39	106	14.4	4	48	109	40	29	65	32	152	72	41	592	80.3
2月	746	24	3	27	3.6	-	69	41	110	14.7	5	52	108	35	25	69	33	155	81	39	602	80.7
3月	727	25	1	26	3.6	-	73	36	109	15.0	3	52	104	29	27	63	29	153	78	43	581	79.9
4月	714	29	2	31	4.3	-	71	34	105	14.7	2	57	107	26	23	64	26	155	70	37	567	79.4
5月	718	27	5	32	4.5	1	67	30	98	13.6	4	51	106	29	25	63	35	152	68	39	572	79.7
6月	718	24	5	29	4.0	1	69	33	103	14.3	5	45	110	30	25	61	33	152	63	45	569	79.2
7月	725	24	3	27	3.7	-	72	43	115	15.9	4	46	102	30	22	65	29	163	68	42	571	78.8
8月	727	25	4	29	4.0	-	69	36	105	14.4	3	49	98	31	26	63	26	166	84	36	582	80.1
9月	726	25	2	27	3.7	0	72	35	107	14.7	6	49	106	28	25	62	29	159	80	37	581	80.0
対前月増減数	-1	0	-2	-2	-	0	3	-1	2	-	3	0	8	-3	-1	-1	3	-7	-4	1	-1	-
対前月増減率	-0.1	0.0	※	-6.9	-	※	4.3	-2.8	1.9	-	※	0.0	8.2	-9.7	-3.8	-1.6	11.5	-4.2	-4.8	2.8	-0.2	-
対前年同月増減数	11	-4	0	-4	-	0	1	1	1	1	-6	-3	15	10	1	3	2	-3	-8	12		
2月	11	-8	0	-8	-	1	8	9	2	8	-8	9	9	4	3	2	1	4	-12	13		
3月	1	-10	-3	-13	-	-2	-1	-3	1	4	-3	1	6	0	4	4	4	-6	15			
4月	-1	-2	-1	-3	-	-2	-1	-3	-3	11	-8	2	0	-5	6	14	-4	-8	5			
5月	1	-3	0	-3	1	-3	-1	-3	-3	6	-15	-1	0	2	1	6	-3	5	-2			
6月	-1	-2	0	-2	1	-7	0	-6	0	3	-6	-3	0	11	-1	-5	-2	5	2			
7月	-7	-7	0	-7	0	1	8	9	-1	-5	-1	-3	3	11	-1	-11	-3	2	-9			
8月	3	-5	0	-5	-	3	7	10	-2	-4	-1	-1	8	3	-5	-3	7	-4	-2			
9月	4	-2	-2	-4	0	0	3	3	1	2	3	-5	1	5	2	-3	8	-10	4			
対前年同月増減率	1.5	-13.3	※	-12.5	※	0.0	2.6	1.0	※	-11.1	-2.7	60.0	52.6	1.6	10.3	1.3	-4.0	-16.3	2.1			
2月	1.5	-25.0	※	-22.9	※	1.5	24.2	8.9	※	18.2	-6.9	34.6	19.0	4.5	6.5	0.6	5.2	-23.5	2.2			
3月	0.1	-28.6	※	-33.3	※	-2.7	-2.7	-2.7	※	8.3	-2.8	3.6	28.6	0.0	16.0	2.7	5.4	-12.2	2.7			
4月	-0.1	-6.5	※	-8.8	※	-2.7	-2.9	-2.8	※	23.9	-7.0	8.3	0.0	-7.2	30.0	9.9	-5.4	-17.8	0.9			
5月	0.1	-10.0	※	-8.6	※	-4.3	-3.2	-3.0	※	13.3	-12.4	-3.3	0.0	3.3	2.9	4.1	-4.2	14.7	-0.3			
6月	-0.1	-7.7	※	-6.5	※	-9.2	0.0	-5.5	※	7.1	-5.2	-9.1	0.0	22.0	-2.9	-3.2	-3.1	12.5	0.4			
7月	-1.0	-22.6	※	-20.6	※	1.4	22.9	8.5	※	-9.8	-1.0	-9.1	15.8	20.4	-3.3	-6.3	-4.2	5.0	-1.6			
8月	0.4	-16.7	※	-14.7	※	4.5	24.1	10.5	※	-7.5	-1.0	-3.1	44.4	5.0	-16.1	-1.8	9.1	-10.0	-0.3			
9月	0.6	-7.4	※	-12.9	※	0.0	9.4	2.9	※	4.3	2.9	-15.2	4.2	8.8	7.4	-1.9	11.1	-21.3	0.7			
10月																						
11月																						
12月																						

第10表 世帯主との続柄別完全失業率

沖縄県

(単位：%)

	年月	総数	2人以上の世帯				単身世帯
			総数	世帯主	世帯主の配偶者	その他の家族	
実数 (年平均)	平成20年	7.4	7.1	4.1	3.6	14.9	9.5
	21年	7.5	7.3	4.5	3.5	14.9	8.8
	22年	7.6	7.4	4.5	3.5	15.2	8.8
	23年	7.1	6.8	4.2	2.8	14.0	8.9
	24年	6.8	6.9	4.1	3.4	13.7	6.4
	25年	5.7	5.6	3.3	2.0	11.7	6.3
	26年	5.4	5.4	2.6	2.6	11.3	5.9
	27年	5.1	5.1	3.0	2.5	10.6	5.6
	28年	4.4	4.2	2.2	2.5	9.7	5.2
	29年	3.8	3.6	1.8	1.8	8.1	4.0
	30年	3.4	3.2	1.8	1.1	7.1	4.7
31年	2.7	2.5	1.4	1.1	5.9	3.7	
実数	平成31年1月	2.6	2.4	1.4	1.7	4.8	3.7
	2月	2.1	2.0	1.4	1.0	4.4	2.9
	3月	3.1	3.1	2.8	1.0	6.1	3.0
	4月	2.5	2.2	2.1	0.6	4.7	4.1
	令和元年5月	2.7	2.5	1.1	1.7	5.4	3.7
	6月	3.0	2.8	1.5	1.7	5.9	4.0
	7月	2.8	2.8	1.1	1.1	7.1	2.9
	8月	2.9	2.5	0.7	1.1	7.7	4.3
	9月	3.2	3.0	1.7	1.1	7.5	3.6
	10月	2.8	2.7	1.8	-	6.9	3.3
	11月	2.5	2.2	1.4	0.5	5.8	4.3
	12月	2.5	2.3	1.4	1.1	5.4	3.7
	令和2年1月	3.0	2.9	1.7	1.6	6.5	4.0
	2月	3.1	3.1	1.3	3.1	6.3	3.0
	3月	2.9	3.0	1.1	1.7	7.2	2.8
	4月	3.4	3.5	1.4	1.2	9.2	2.7
	5月	3.4	3.2	1.1	1.7	8.3	4.2
	6月	3.6	3.1	1.8	1.1	7.5	6.4
	7月	3.2	2.7	1.1	1.1	7.3	5.4
	8月	3.5	3.4	2.2	0.6	8.1	3.6
	9月	3.7	3.8	2.4	2.4	7.6	3.1
	10月						
	11月						
	12月						
対前月増減数		0.2	0.4	0.2	1.8	-0.5	-0.5
対前年同月増減数	令和2年1月	0.4	0.5	0.3	-0.1	1.7	0.3
	2月	1.0	1.1	-0.1	2.1	1.9	0.1
	3月	-0.2	-0.1	-1.7	0.7	1.1	-0.2
	4月	0.9	1.3	-0.7	0.6	4.5	-1.4
	5月	0.7	0.7	0.0	0.0	2.9	0.5
	6月	0.6	0.3	0.3	-0.6	1.6	2.4
	7月	0.4	-0.1	0.0	0.0	0.2	2.5
	8月	0.6	0.9	1.5	-0.5	0.4	-0.7
	9月	0.5	0.8	0.7	1.3	0.1	-0.5
	10月						
	11月						
	12月						

(関連資料1) 就業状態、主な活動状況別人口 (総数)  
(年平均)

沖縄県

(単位：千人・%)

分類事項	15歳以上人口	労働力人口	就業者		完全失業者	非労働力人口	労働力人口比率	完全失業率		
			農林業	非農林業						
年										
実数	平成18年	1122	647	597	25	572	50	474	57.7	7.7
	19年	1120	639	592	25	567	47	481	57.1	7.4
	20年	1126	648	600	28	572	48	478	57.5	7.4
	21年	1132	667	617	33	584	50	465	58.9	7.5
	22年	1140	673	622	33	589	51	467	59.0	7.6
	23年	1148	666	619	29	590	47	482	58.0	7.1
	24年	1158	674	627	28	599	46	484	58.2	6.8
	25年	1165	682	642	29	613	39	483	58.5	5.7
	26年	1172	682	645	27	618	37	490	58.2	5.4
	27年	1178	700	664	27	637	36	478	59.4	5.1
	28年	1186	710	679	29	650	31	476	59.9	4.4
	29年	1195	718	691	28	663	27	476	59.9	3.8
	30年	1199	732	707	26	681	25	467	61.1	3.4
31年	1206	746	726	29	697	20	459	61.9	2.7	
対前年増減数	平成19年	-2	-8	-5	0	-5	-3	7	-0.6	-0.3
	20年	6	9	8	3	5	1	-3	0.4	0.0
	21年	6	19	17	5	12	2	-13	1.4	0.1
	22年	8	6	5	0	5	1	2	0.1	0.1
	23年	8	-7	-3	-4	1	-4	15	-1.0	-0.5
	24年	10	8	8	-1	9	-1	2	0.2	-0.3
	25年	7	8	15	1	14	-7	-1	0.3	-1.1
	26年	7	0	3	-2	5	-2	7	-0.3	-0.3
	27年	6	18	19	0	19	-1	-12	1.2	-0.3
	28年	8	10	15	2	13	-5	-2	0.5	-0.7
	29年	9	8	12	-1	13	-4	0	0.0	-0.6
	30年	4	14	16	-2	18	-2	-9	1.2	-0.4
	31年	7	14	19	3	16	-5	-8	0.8	-0.7
対前年増減率(%)	平成19年	-0.2	-1.2	-0.8	0.0	-0.9	-6.0	1.5	-	-
	20年	0.5	1.4	1.4	12.0	0.9	2.1	-0.6	-	-
	21年	0.5	2.9	2.8	17.9	2.1	4.2	-2.7	-	-
	22年	0.7	0.9	0.8	0.0	0.9	2.0	0.4	-	-
	23年	0.7	-1.0	-0.5	-12.1	0.2	-7.8	3.2	-	-
	24年	0.9	1.2	1.3	-3.4	1.5	-2.1	0.4	-	-
	25年	0.6	1.2	2.4	3.6	2.3	-15.2	-0.2	-	-
	26年	0.6	0.0	0.5	-6.9	0.8	-5.1	1.4	-	-
	27年	0.5	2.6	2.9	0.0	3.1	-2.7	-2.4	-	-
	28年	0.7	1.4	2.3	7.4	2.0	-13.9	-0.4	-	-
	29年	0.8	1.1	1.8	-3.4	2.0	-12.9	0.0	-	-
	30年	0.3	1.9	2.3	-7.1	2.7	-7.4	-1.9	-	-
	31年	0.6	1.9	2.7	11.5	2.3	-20.0	-1.7	-	-

## (関連資料2) 15歳以上年齢階級別の就業状態

令和2年9月沖縄県

(単位：千人)

	就業状態	総数	15～	20～	25～	30～	35～	40～	45～	50～	55～	65歳
			19歳	24歳	29歳	34歳	39歳	44歳	49歳	54歳	64歳	以上
男	15歳以上人口	1215	79	76	75	84	93	98	107	92	179	330
	労働力人口	755	13	55	68	74	86	87	91	79	132	70
女	就業者	726	12	51	65	71	84	84	89	76	128	68
	完全失業者	28	1	5	3	2	2	3	3	3	4	2
計	非労働力人口	459	66	21	7	11	8	11	16	13	47	260
	完全失業率 (%)	3.7	7.7	9.1	4.4	2.7	2.3	3.4	3.3	3.8	3.0	2.9
男	15歳以上人口	594	41	39	38	42	46	49	54	46	90	149
	労働力人口	411	7	28	35	39	45	46	50	43	74	43
女	就業者	393	6	25	34	38	44	44	49	40	72	41
	完全失業者	17	1	4	1	2	1	2	2	2	2	2
計	非労働力人口	183	34	11	3	3	2	3	3	3	16	105
	完全失業率 (%)	4.1	14.3	14.3	2.9	5.1	2.2	4.3	4.0	4.7	2.7	4.7
男	15歳以上人口	621	39	37	37	42	47	49	53	46	89	182
	労働力人口	344	6	27	33	34	41	41	41	36	58	26
女	就業者	333	6	26	31	34	40	40	40	36	56	26
	完全失業者	11	-	1	2	1	2	2	1	1	2	-
計	非労働力人口	277	32	10	4	8	6	8	12	10	31	155
	完全失業率 (%)	3.2	-	3.7	6.1	2.9	4.9	4.9	2.4	2.8	3.4	-

令和2年9月沖縄県

(単位：千人)

	就業状態	総数	15～	25～	35～	45～	55～	65歳	15～	30～	40～	55歳
			24歳	34歳	44歳	54歳	64歳	以上	29歳	39歳	54歳	以上
男	15歳以上人口	1215	156	159	192	199	179	330	231	177	297	509
	労働力人口	755	68	142	173	170	132	70	136	160	257	202
女	就業者	726	62	136	167	165	128	68	127	155	249	196
	完全失業者	28	6	5	6	6	4	2	9	4	9	6
計	非労働力人口	459	87	17	18	29	47	260	94	19	40	307
	完全失業率 (%)	3.7	8.8	3.5	3.5	3.5	3.0	2.9	6.6	2.5	3.5	3.0
男	15歳以上人口	594	80	80	95	100	90	149	118	88	149	239
	労働力人口	411	35	74	91	93	74	43	70	84	139	117
女	就業者	393	31	72	88	89	72	41	65	82	133	113
	完全失業者	17	5	2	3	4	2	2	6	3	6	4
計	非労働力人口	183	45	6	4	7	16	105	48	5	10	121
	完全失業率 (%)	4.1	14.3	2.7	3.3	4.3	2.7	4.7	8.6	3.6	4.3	3.4
男	15歳以上人口	621	75	79	96	99	89	182	112	89	148	271
	労働力人口	344	33	67	82	77	58	26	66	75	118	84
女	就業者	333	32	64	79	75	56	26	63	74	115	82
	完全失業者	11	1	3	3	2	2	-	3	3	4	2
計	非労働力人口	277	42	12	14	22	31	155	46	14	30	186
	完全失業率 (%)	3.2	3.0	4.5	3.7	2.6	3.4	-	4.5	4.0	3.4	2.4

(関連資料3) (参考) 完全失業率季節調整値

令和2年9月沖縄県

完全失業率 (季節調整値) (%)	
男女計	3.5
男	4.1
女	2.8

完全失業率 (季節調整値) の推移

令和2年

	1月	2月	3月	4月	5月	6月	7月	8月	9月	10月	11月	12月
総数	3.4	3.2	2.9	3.5	3.2	3.3	3.3	3.5	3.5			
男	4.0	3.4	3.7	4.1	3.4	4.2	4.3	4.3	4.1			
女	2.6	3.1	1.9	2.8	2.7	1.9	1.7	2.5	2.8			

(前年12月までのデータから推計した当該年の予測季節指数により算出)

平成31年

令和元年

	1月	2月	3月	4月	5月	6月	7月	8月	9月	10月	11月	12月
総数	2.8	2.2	3.0	2.5	2.5	2.7	2.9	3.0	3.0	2.6	2.5	2.9
男	2.9	2.7	3.5	2.8	3.1	3.1	3.2	3.6	2.9	2.8	2.5	3.1
女	2.7	1.6	2.5	2.2	1.8	2.2	2.6	2.3	2.9	2.5	2.7	2.6

(令和元年12月までのデータに基づき過去にさかのぼって再計算し算出)

## 労働力調査における平成30年1月からの変更について

労働力調査では、多様化する雇用・失業の実態をよりの確に把握するため、平成30年1月分から調査事項の変更を行い、あわせて、結果表の変更を行いました。

### ○ 雇用契約期間を詳細に把握

調査票の「従業上の地位」について、雇用契約期間に基づき把握してきた「常雇の人(無期の契約)」、「常雇の人(有期の契約)」「雇用契約期間が1年超」、「臨時雇の人」(同1か月以上1年以下)及び「日雇の人」(同1か月未満)の区分を廃止し、雇用契約期間について、「定めがない」、「1か月未満」、「1か月以上3か月以下」、「(雇用契約期間)」の定めがあるか)わからない」等のように把握することとしました。

これにより、雇用契約期間別の雇用者数をより詳細に把握できるほか、雇用契約期間の定めがあるか分からない者や雇用契約期間が分からない者の数も把握できる等、雇用契約期間からみた非正規雇用の状況を、よりの確に把握することが可能となります。

**令和2年10月分の公表予定日は令和2年12月1日(火)09:00です。**

この公表資料の内容は、沖縄県のホームページ(<http://www.pref.okinawa.jp/toukeika/>)でも提供しています。



← PCサイトにつながります

沖縄県企画部統計課人口社会統計班

T E L : 098-866-2050

F A X : 098-866-2056