

労働力調査（沖縄県） 令和2年7月分

沖縄県の結果の概要

【就業者】

- ・就業者数は725千人。前年同月に比べ7千人の減少。2ヶ月連続の減少。
- ・雇用人数は640千人。前年同月に比べ6千人の減少。8ヶ月ぶりの減少。
- ・主な産業別就業者を前年同月と比べると、「宿泊業、飲食サービス業」「製造業」「学術研究、専門・技術サービス業」などが増加。
- ・「医療、福祉」「農業、林業」「情報通信業」「サービス業（他に分類されないもの）」などが減少。

【就業率】

- ・就業率は59.7%。前年同月に比べ1.0ポイント低下。
- ・15～64歳の就業率は74.0%。前年同月に比べ0.7ポイント低下。

【完全失業者】

- ・完全失業者数は24千人。前年同月と比べ3千人の増加。
- ・求職理由別に前年同月と比べると、「定年又は雇用契約の満了」は1千人の減少。「勤め先都合」は3千人の増加。「自己都合」は1千人の減少。「学卒未就職者」は前年同月と同数。「新たに収入が必要」は前年同月と同数。「その他」は前年同月と同数。

【完全失業率】

- ・完全失業率(原数値)は3.2%。前年同月より0.4ポイント上昇。

【非労働力人口】

- ・非労働力人口は463千人。前年同月に比べ9千人の増加。

| 原数値 | 実数 (千人) (%) | 対前年同月増減 (千人・ポイント) | | | |
|-------------------|-------------------|----------------------|------|------|------|
| | | 7月 | 6月 | 5月 | 4月 |
| 就業者 | 725 | -7 | -1 | 1 | -1 |
| 雇用人 | 640 | -6 | 3 | 4 | 3 |
| 自営業主・家族従業者 | 83 | 0 | -4 | -6 | -3 |
| 農業、林業 | 24 | -7 | -2 | -3 | -2 |
| 建設業 | 72 | 1 | -7 | -3 | -2 |
| 製造業 | 43 | 8 | 0 | -1 | -1 |
| 情報通信業 | 16 | -4 | 1 | 8 | 8 |
| 運輸業、郵便業 | 30 | -1 | 2 | -2 | 3 |
| 卸売業、小売業 | 102 | -1 | -6 | -15 | -8 |
| 学術研究、専門・技術サービス業 | 22 | 3 | 0 | 0 | 0 |
| 宿泊業、飲食サービス業 | 65 | 11 | 11 | 2 | -5 |
| 生活関連サービス業、娯楽業 | 29 | -1 | -1 | 1 | 6 |
| 教育、学習支援業 | 49 | 0 | 3 | 1 | 6 |
| 医療、福祉 | 114 | -11 | -8 | 5 | 8 |
| サービス業(他に分類されないもの) | 61 | -4 | -5 | -6 | -7 |
| 公務(他に分類されるものを除く) | 42 | 2 | 5 | 5 | -8 |
| 就業率 | 59.7 | -1.0 | -0.5 | -0.4 | -0.4 |
| うち15～64歳 | 74.0 | -0.7 | -0.6 | -0.1 | -0.1 |
| 完全失業者 | 24 | 3 | 5 | 5 | 7 |
| 男 | 18 | 5 | 5 | 1 | 5 |
| 女 | 5 | -3 | -1 | 4 | 2 |
| 定年又は雇用契約の満了 | 2 | -1 | 0 | 0 | 1 |
| 勤め先都合 | 6 | 3 | 3 | 1 | 1 |
| 自己都合 | 10 | -1 | 2 | -2 | 3 |
| 学卒未就職者 | 1 | 0 | -1 | 0 | 1 |
| 新たに収入が必要 | 2 | 0 | 0 | 4 | 1 |
| その他 | 1 | 0 | 1 | 0 | -1 |
| 非労働力人口 | 463 | 9 | 3 | 1 | -1 |
| 完全失業率 | 3.2 | 0.4 | 0.6 | 0.7 | 0.9 |
| 男 | 4.4 | 1.2 | 1.2 | 0.3 | 1.2 |
| 女 | 1.5 | -0.8 | -0.3 | 1.1 | 0.5 |

図1 就業者の対前年同月増減と就業率の対前年同月ポイント差の推移

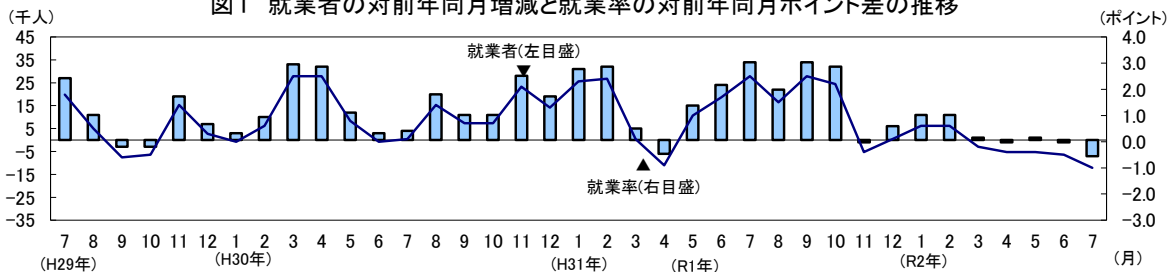
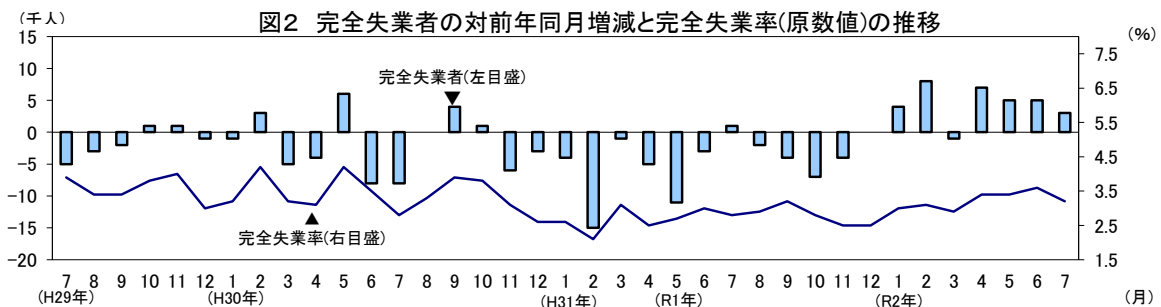


図2 完全失業者の対前年同月増減と完全失業率(原数値)の推移



I 就業状態別人口

- ・前年同月に比べ、労働力人口は3千人（0.4%）の減少、非労働力人口は9千人（2.0%）増加。
- ・15～64歳の労働力人口は4千人（0.6%）の減少、非労働力人口は1千人（0.5%）増加。

表1 就業状態別人口 (千人、%、ポイント)

| 令和2年7月 | 実数 | | | 対前年同月増減 | | |
|------------------|------|------|------|---------|------|------|
| | 男女計 | 男 | 女 | 男女計 | 男 | 女 |
| 15歳以上人口 | 1214 | 593 | 621 | 8 | 4 | 3 |
| 労働力人口 | 749 | 412 | 337 | -3 | 8 | -11 |
| 就業者 | 725 | 394 | 332 | -7 | 2 | -8 |
| 完全失業者 | 24 | 18 | 5 | 3 | 5 | -3 |
| 非労働力人口 | 463 | 180 | 282 | 9 | -4 | 12 |
| 通学 | 77 | 39 | 38 | -5 | -4 | -1 |
| 家事 | 144 | 8 | 136 | 4 | 1 | 3 |
| その他(高齢者など) | 241 | 134 | 108 | 9 | 0 | 11 |
| 労働力人口比率 | 61.7 | 69.5 | 54.3 | -0.7 | 0.9 | -2.0 |
| 就業率 | 59.7 | 66.4 | 53.5 | -1.0 | -0.2 | -1.5 |
| 15～64歳人口(生産年齢人口) | 885 | 445 | 440 | -1 | 0 | -1 |
| 労働力人口 | 677 | 371 | 306 | -4 | 8 | -13 |
| 就業者 | 655 | 353 | 302 | -7 | 2 | -9 |
| 完全失業者 | 23 | 18 | 5 | 4 | 6 | -3 |
| 非労働力人口 | 206 | 74 | 132 | 1 | -8 | 9 |
| 通学 | 77 | 39 | 38 | -5 | -4 | -1 |
| 家事 | 81 | 1 | 80 | 8 | -2 | 9 |
| その他(高齢者など) | 47 | 33 | 14 | -2 | -3 | 1 |
| 労働力人口比率 | 76.5 | 83.4 | 69.5 | -0.4 | 1.8 | -2.8 |
| 就業率 | 74.0 | 79.3 | 68.6 | -0.7 | 0.4 | -1.9 |

II 就業者の動向

1 就業者数

- ・就業者数は725千人。前年同月に比べ7千人の減少。

表2 男女別就業者 (千人)

| 令和2年7月 | 実数 | 対前年同月増減 |
|--------|-----|---------|
| 就業者 | 725 | -7 |
| 男 | 394 | 2 |
| 女 | 332 | -8 |

図3 男女別就業者の対前年同月増減の推移 (千人)

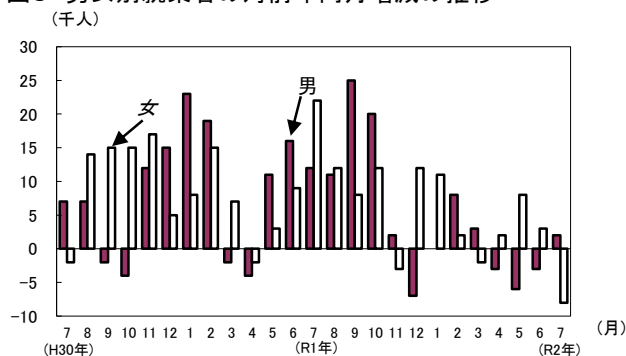
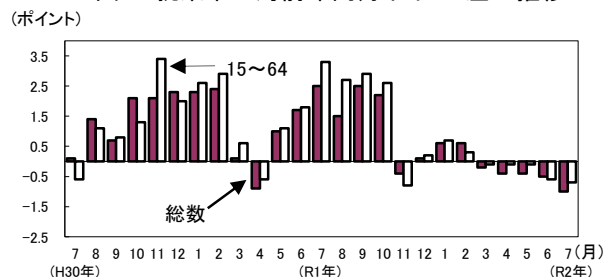


図4 就業率の対前年同月ポイント差の推移 (ポイント)



2 就業率

- ・就業率(15歳以上人口に占める就業者の割合)は59.7%。前年同月に比べ1.0ポイント低下。
- ・15～64歳の就業率は74.0%。前年同月と比べ0.7ポイント低下。男性は79.3%、0.4ポイント上昇。女性は68.6%、1.9ポイント低下。

3 従業上の地位

- ・雇用者数は640千人。前年同月に比べ6千人(0.9%)の減少。8ヶ月ぶりの減少。男性は337千人。8千人(2.4%)の増加。女性は303千人。14千人(4.4%)の減少。
- ・自営業主・家族従業者数は83千人。前年同月と同数。

表3 従業上の地位別就業者 (千人)

| 令和2年7月 | 実数 | 対前年同月増減 |
|------------|-----|---------|
| 就業者 | 725 | -7 |
| 雇用者 | 640 | -6 |
| 男 | 337 | 8 |
| 女 | 303 | -14 |
| うち非農林業雇用者 | 632 | -6 |
| 自営業主・家族従業者 | 83 | 0 |

4 雇用契約期間

無期の契約は40万3千人。有期の契約は16万1千人。
 役員を除く雇用者に占める有期の契約の割合は26.1%

- ・有期の契約のうち、
 - 1か月以上3か月以下は7千人。
 - 3か月超6か月以下は13千人。
 - 6か月超1年以下は51千人。
 - 1年超3年以下は44千人。
 - 3年超5年以下は5千人。
 - 5年超は6千人。
 - 期間がわからないは34千人。

表4 雇用契約期間別役員を除く雇用者

(千人、%)

| 令和2年7月 | 実数 | 割合 |
|--------------------|-----|-------|
| 役員を除く雇用者 | 617 | 100.0 |
| 無期の契約 | 403 | 65.4 |
| 有期の契約 | 161 | 26.1 |
| 1か月未満 | - | 0.0 |
| 1か月以上3か月以下 | 7 | 1.1 |
| 3か月超6か月以下 | 13 | 2.1 |
| 6か月超1年以下 | 51 | 8.3 |
| 1年超3年以下 | 44 | 7.1 |
| 3年超5年以下 | 5 | 0.8 |
| 5年超 | 6 | 1.0 |
| 期間がわからない | 34 | 5.5 |
| 雇用契約期間の定めがあるかわからない | 52 | 8.4 |

注)1、雇用契約期間別役員を除く雇用者数は、調査票の変更に伴い、平成30年1月から集計を開始した。

2、割合は、「無期の契約」、「有期の契約」及び「雇用契約期間の定めがあるかわからない」の合計に占める割合を示す。

5 雇用形態

- ・正規の職員・従業員は375千人。
非正規の職員・従業員は242千人。
非正規の職員・従業員のうち、パートは97千人。
アルバイトは52千人。労働者派遣事業所の派遣社員は8千人。契約社員は57千人。嘱託は13千人。
- ・雇用者（役員を除く）に占める非正規の職員・従業員の割合は39.2%

表5 雇用形態別雇用者

(千人、%)

| 令和2年7月 | 実数 | 対前年同月増減 | | 割合 |
|---------------|-----|---------|----|-------|
| | | 実数 | 増減 | |
| 役員を除く雇用者 | 617 | △6 | | 100.0 |
| 正規の職員・従業員 | 375 | △1 | | 60.8 |
| 非正規の職員・従業員 | 242 | △4 | | 39.2 |
| パート | 97 | △10 | | 15.7 |
| アルバイト | 52 | △1 | | 8.4 |
| 労働者派遣事業所の派遣社員 | 8 | △1 | | 1.3 |
| 契約社員 | 57 | 8 | | 9.2 |
| 嘱託 | 13 | △2 | | 2.1 |
| その他 | 15 | 2 | | 2.4 |

注) 割合は、「正規の職員・従業員」と「非正規の職員・従業員」の合計に占める割合を示す。

6 従業者規模

- ・企業の従業者規模別非農林業雇用者数及び対前年同月増減
 - 1～29人規模 207千人と11千人（5.0%）の減少。3ヶ月連続の減少。
 - 30～99人規模 102千人と13千人（11.3%）の減少。2ヶ月ぶり減少。
 - 100～499人規模 96千人と6千人（5.9%）の減少。2ヶ月連続の減少。
 - 500人以上規模 127千人と25千人（24.5%）の増加。3ヶ月連続の増加。

7 産業

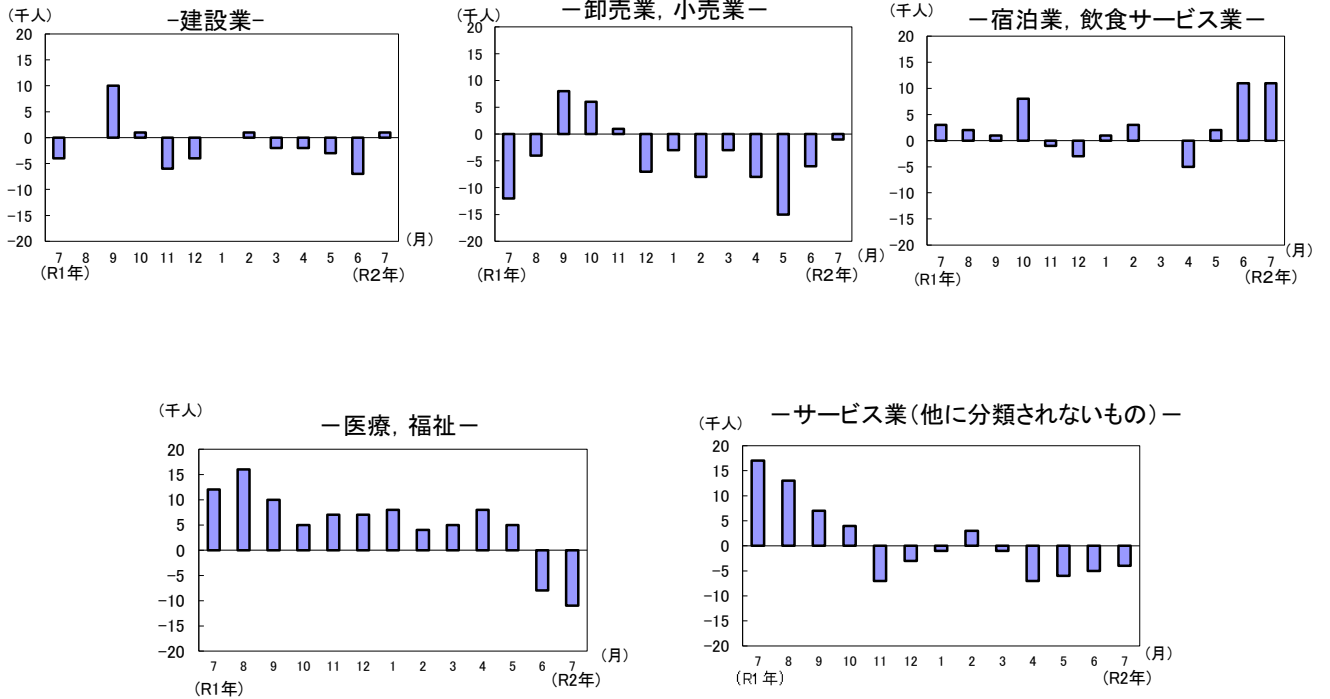
表6 主な産業別就業者・雇用者

(千人、%)

| 令和2年7月 | | 農業、 林業 | 非農林業 | 建設業 | 製造業 | 情報 通信業 | 運輸業、 郵便業 | 卸売業、 小売業 | 金融業、 保険業 | 不動産業、 物品賃貸業 | 学術研究、 専門、技術 サービス業 | 宿泊業、 飲食 サービス業 | 生活関連 サービス業、 娯楽業 | 教育、 学習支援業 | 医療、 福祉 | サービス 業 (他に分類さ れないもの) | %、その他 サービス業 |
|-------------|-----------------|-----------|------|-----|------|-----------|-------------|-------------|-------------|----------------|-------------------------|---------------------|-----------------------|--------------|-----------|-------------------------------|----------------|
| 就 業 者 | 実数 | 24 | 702 | 72 | 43 | 16 | 30 | 102 | 13 | 17 | 22 | 65 | 29 | 49 | 114 | 61 | 40 |
| | 対前年同月 増減 | -7 | 1 | 1 | 8 | -4 | -1 | -1 | -2 | -1 | 3 | 11 | -1 | 0 | -11 | -4 | 3 |
| | 対前年同月 増減率(%) | -22.6 | 0.1 | 1.4 | 22.9 | -20.0 | -3.2 | -1.0 | -13.3 | -5.6 | 15.8 | 20.4 | -3.3 | 0.0 | -8.8 | -6.2 | 8.1 |
| 雇 用 者 | 実数 | 8 | 632 | 59 | 38 | 16 | 30 | 91 | 13 | 16 | 18 | 55 | 22 | 46 | 112 | 56 | 35 |
| | 対前年同月 増減 | 0 | -6 | 0 | 9 | -4 | 1 | -3 | -2 | 0 | 2 | 10 | -4 | -1 | -10 | -5 | 2 |
| | 対前年同月 増減率(%) | ※ | -0.9 | 0.0 | 31.0 | -20.0 | 3.4 | -3.2 | -13.3 | 0.0 | 12.5 | 22.2 | -15.4 | -2.1 | -8.2 | -8.2 | 6.1 |

注) 日本標準産業分類の改定（平成25年10月）に伴い、労働力調査においては、平成28年1月調査から新産業分類により結果を表章した。

図5 主な産業別就業者の対前年同月増減の推移

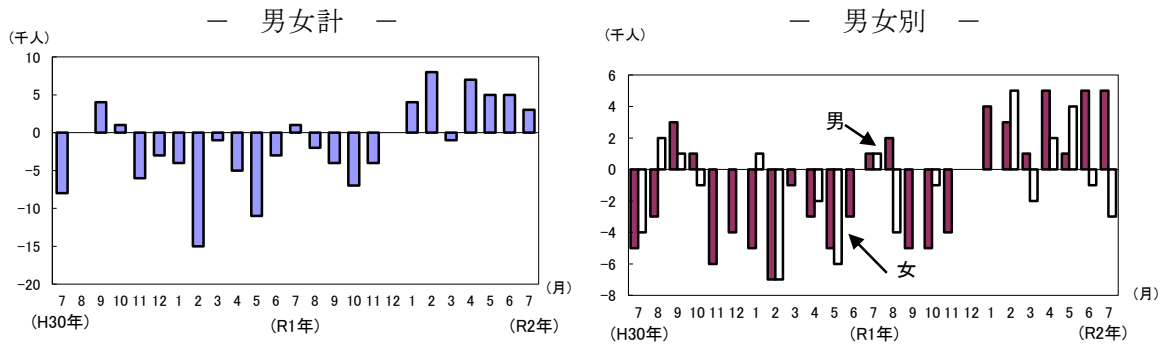


III 完全失業者の動向

1 完全失業者数

- 完全失業者数は24千人。前年同月と比べ3千人（14.3％）の増加。
- 男性は前年同月に比べ5千人（38.5％）の増加、女性は前年同月に比べ3千人（37.5％）の減少。

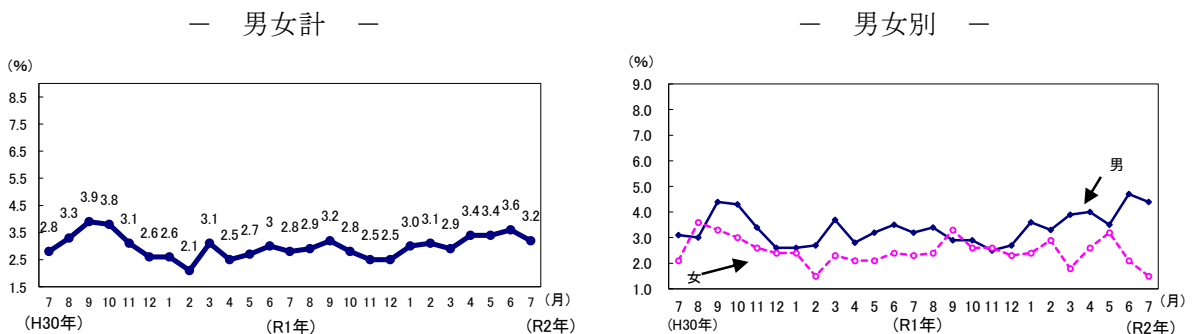
図6 完全失業者の対前年同月増減の推移



2 完全失業率【原数値】

- 完全失業率(労働力人口に占める完全失業者の割合)は3.2%と、前年同月より0.4ポイント上昇。
- 男性は4.4%と前年同月に比べ1.2ポイントの上昇、女性は1.5%と前年同月に比べ0.8ポイントの低下。

図7 完全失業率(原数値)の推移



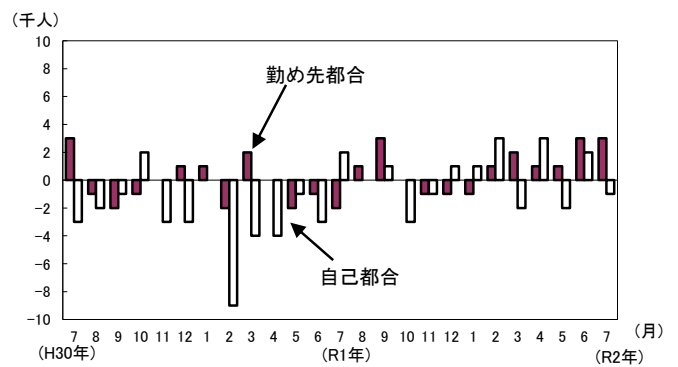
3 求職理由別完全失業者の動向

完全失業者のうち、「定年又は雇用契約の満了」は2千人で、前年同月と比べ1千人の減少。
 「勤め先都合」は6千人で、前年同月と比べ3千人の増加。
 「自己都合」は10千人で、前年同月と比べ1千人の減少。

表7 求職理由別完全失業者数

| 令和2年7月 | 男女計 | |
|-------------|-----|-------------|
| | 実数 | 対前年 同月増減 |
| 完全失業者 | 24 | 3 |
| 定年又は雇用契約の満了 | 2 | -1 |
| 勤め先都合 | 6 | 3 |
| 自己都合 | 10 | -1 |
| 学卒未就職 | 1 | 0 |
| 新たに収入が必要 | 2 | 0 |
| その他 | 1 | 0 |

図8 主な求職理由別完全失業者の対前年同月増減の推移



4 年齢階級別完全失業者の動向

- 男女計の年齢階級で完全失業者が前年同月に比べ、「25～34歳」「55～64歳」は増加、「15～24歳」「35～44歳」「45～54歳」「65歳以上」は前年同月と同数。
- 男性は「15～24歳」「25～34歳」「35～44歳」「45～54歳」は増加、「65歳以上」は減少、「55～64歳」は前年同月と同数。
- 女性は「55歳～64歳」「65歳以上」は増加、「15歳～24歳」「35～44歳」「45～54歳」は減少、「25～34歳」は前年同月と同数。

表8 年齢階級別完全失業者及び完全失業率

| 令和2年7月 | 男女計 | | | | 男 | | | | 女 | | | |
|-------------|-------|-------------|-------|-------------|-------|-------------|-------|-------------|-------|-------------|-------|-------------|
| | 完全失業者 | | 完全失業率 | | 完全失業者 | | 完全失業率 | | 完全失業者 | | 完全失業率 | |
| | (千人) | 対前年 同月増減 | (%) | 対前年 同月増減 | (千人) | 対前年 同月増減 | (%) | 対前年 同月増減 | (千人) | 対前年 同月増減 | (%) | 対前年 同月増減 |
| 総数 | 24 | 3 | 3.2 | 0.4 | 18 | 5 | 4.4 | 1.2 | 5 | -3 | 1.5 | -0.8 |
| 15～24歳 | 4 | 0 | 5.4 | -0.3 | 4 | 1 | 10.0 | 1.7 | - | -1 | - | -2.9 |
| 25～34歳 | 5 | 2 | 3.6 | 1.5 | 4 | 3 | 5.3 | 4.0 | 1 | 0 | 1.6 | 0.2 |
| 35～44歳 | 6 | 0 | 3.6 | 0.1 | 5 | 1 | 5.6 | 1.3 | 1 | -1 | 1.3 | -1.3 |
| 45～54歳 | 5 | 0 | 3.0 | -0.2 | 4 | 2 | 4.3 | 1.9 | 1 | -2 | 1.4 | -2.7 |
| 55～64歳 | 3 | 1 | 2.3 | 0.8 | 1 | 0 | 1.4 | 0.0 | 2 | 2 | 3.3 | 3.3 |
| 65歳以上 | 1 | 0 | 1.4 | 0.0 | 0 | -1 | - | -2.4 | 1 | 1 | 3.2 | 3.2 |
| (再掲) 15～29歳 | 6 | 1 | 4.3 | 0.7 | 5 | 2 | 6.7 | 2.6 | 0 | -2 | 0.0 | -3.0 |

5 世帯主との続き柄別完全失業者の動向

- 完全失業者のうち、「世帯主」は3千人で、前年同月と同数。
 「世帯主の配偶者」は2千人で、前年同月と同数。
 「その他の家族」は12千人で、前年同月と比べ1千人の減少。
 「単身世帯」は7千人で、前年同月に比べ4千人の増加。

表9 世帯主との続き柄別完全失業者及び完全失業率

| 令和2年7月 | 完全失業者 | | 完全失業率 | | |
|---------|---------|------------|-------|------------|-----|
| | (千人) | 対前年 同月増 | (%) | 対前年 同月増 | |
| 総数 | 24 | 3 | 3.2 | 0.4 | |
| 2人以上の世帯 | 世帯主 | 3 | 0 | 1.1 | 0.0 |
| | 世帯主の配偶者 | 2 | 0 | 1.1 | 0.0 |
| | その他の家族 | 12 | -1 | 7.3 | 0.2 |
| 単身世帯 | 7 | 4 | 5.4 | 2.5 | |

統計表

令和2年7月結果

| | | |
|------|----------------------|----|
| 第1表 | 就業状態別15歳以上人口 | 7 |
| 第2表 | 農林業・非農林業、従業上の地位別就業者数 | 10 |
| 第3表 | 非農林業における産業別就業者数 | 13 |
| 第4表 | 職業別就業者数 | 16 |
| 第5表 | 就業者の推移 | 19 |
| 第6表 | 完全失業者数・完全失業率の推移 | 20 |
| 第7表 | 求職理由別完全失業者数 | 21 |
| 第8表 | 年齢10歳階級別完全失業者数及び失業率 | 24 |
| 第9表 | 第1次・第2次・第3次産業別就業者数 | 27 |
| 第10表 | 世帯主との続柄別完全失業率 | 28 |

(関連資料)

| | | |
|---|---------------------|----|
| 1 | 就業状態、主な活動状況別人口（年平均） | 29 |
| 2 | 15歳以上年齢階級別の就業状態 | 30 |
| 3 | (参考) 完全失業率季節調整値 | 31 |

利用上の注意

- 1 完全失業率は、労働力人口に占める完全失業者の割合である。
- 2 労働力人口比率は、15歳以上人口に占める労働力人口の割合である。
- 3 統計表の数値は、①表章単位未満の位で四捨五入してある、②総数に分類不能又は不詳の数を含むため、必ずしも総数と内訳の合計とは一致しない。
- 4 増減数及び増減率は、表章単位の数値から算出している。
なお、統計表中の「※」印は、分母が小さいため比率を計算していない。
- 5 平成29年1月結果から結果の算出の基礎となる人口を平成27年国勢調査の確定人口に基づく最新の推計人口に切り替えたことに伴い、平成29年の結果数値には、この切り替えに伴う統計上の不突合が含まれている。
- 6 労働力調査は標本調査であることから、特に表章数値が小さい実数については、標本誤差に留意する必要がある。
- 7 この公表資料は、総務省統計局『労働力調査』の調査票情報をもとに、独自作成したものである。

第1表 就業状態別15歳以上人口 (総数)

沖縄県

(単位：千人)

| | 分類事項 年月 | 15歳以上人口 | 労働力人口 | 就業者 | | | 完全失業者 | 非労働力人口 | 完全失業率 |
|----------|------------|---------|-------|------|-------|------|-------|--------|-------|
| | | | | | 農業、林業 | 非農林業 | | | |
| 実数 | 平成31年1月 | 1204 | 745 | 726 | 30 | 696 | 19 | 458 | 2.6 |
| | 2月 | 1204 | 752 | 735 | 32 | 703 | 16 | 453 | 2.1 |
| | 3月 | 1203 | 749 | 726 | 35 | 691 | 23 | 454 | 3.1 |
| | 4月 | 1203 | 733 | 715 | 31 | 684 | 18 | 470 | 2.5 |
| | 令和元年5月 | 1204 | 737 | 717 | 30 | 686 | 20 | 467 | 2.7 |
| | 6月 | 1205 | 741 | 719 | 26 | 693 | 22 | 464 | 3.0 |
| | 7月 | 1206 | 752 | 732 | 31 | 701 | 21 | 454 | 2.8 |
| | 8月 | 1207 | 746 | 724 | 30 | 694 | 22 | 461 | 2.9 |
| | 9月 | 1207 | 746 | 722 | 27 | 695 | 24 | 461 | 3.2 |
| | 10月 | 1209 | 753 | 732 | 25 | 707 | 21 | 456 | 2.8 |
| | 11月 | 1209 | 750 | 731 | 22 | 709 | 19 | 459 | 2.5 |
| | 12月 | 1210 | 751 | 731 | 26 | 705 | 19 | 457 | 2.5 |
| 実数 | 令和2年1月 | 1211 | 760 | 737 | 26 | 711 | 23 | 449 | 3.0 |
| | 2月 | 1211 | 770 | 746 | 24 | 722 | 24 | 440 | 3.1 |
| | 3月 | 1210 | 749 | 727 | 25 | 702 | 22 | 459 | 2.9 |
| | 4月 | 1210 | 739 | 714 | 29 | 685 | 25 | 469 | 3.4 |
| | 5月 | 1212 | 742 | 718 | 27 | 691 | 25 | 468 | 3.4 |
| | 6月 | 1213 | 745 | 718 | 24 | 694 | 27 | 467 | 3.6 |
| | 7月 | 1214 | 749 | 725 | 24 | 702 | 24 | 463 | 3.2 |
| | 8月 | | | | | | | | |
| | 9月 | | | | | | | | |
| | 10月 | | | | | | | | |
| | 11月 | | | | | | | | |
| | 12月 | | | | | | | | |
| 対前月増減数 | | 1 | 4 | 7 | 0 | 8 | -3 | -4 | -0.4 |
| 対前月増減率 | | 0.1 | 0.5 | 1.0 | 0.0 | 1.2 | -11.1 | -0.9 | ※ |
| 対前年同月増減数 | 令和2年1月 | 7 | 15 | 11 | -4 | 15 | 4 | -9 | 0.4 |
| | 2月 | 7 | 18 | 11 | -8 | 19 | 8 | -13 | 1.0 |
| | 3月 | 7 | 0 | 1 | -10 | 11 | -1 | 5 | -0.2 |
| | 4月 | 7 | 6 | -1 | -2 | 1 | 7 | -1 | 0.9 |
| | 5月 | 8 | 5 | 1 | -3 | 5 | 5 | 1 | 0.7 |
| | 6月 | 8 | 4 | -1 | -2 | 1 | 5 | 3 | 0.6 |
| | 7月 | 8 | -3 | -7 | -7 | 1 | 3 | 9 | 0.4 |
| | 8月 | | | | | | | | |
| | 9月 | | | | | | | | |
| | 10月 | | | | | | | | |
| | 11月 | | | | | | | | |
| | 12月 | | | | | | | | |
| 対前年同月増減率 | 令和2年1月 | 0.6 | 2.0 | 1.5 | -13.3 | 2.2 | 21.1 | -2.0 | - |
| | 2月 | 0.6 | 2.4 | 1.5 | -25.0 | 2.7 | 50.0 | -2.9 | - |
| | 3月 | 0.6 | 0.0 | 0.1 | -28.6 | 1.6 | -4.3 | 1.1 | - |
| | 4月 | 0.6 | 0.8 | -0.1 | -6.5 | 0.1 | 38.9 | -0.2 | - |
| | 5月 | 0.7 | 0.7 | 0.1 | -10.0 | 0.7 | 25.0 | 0.2 | - |
| | 6月 | 0.7 | 0.5 | -0.1 | -7.7 | 0.1 | 22.7 | 0.6 | - |
| | 7月 | 0.7 | -0.4 | -1.0 | -22.6 | 0.1 | 14.3 | 2.0 | - |
| | 8月 | | | | | | | | |
| | 9月 | | | | | | | | |
| | 10月 | | | | | | | | |
| | 11月 | | | | | | | | |
| | 12月 | | | | | | | | |

第1表 就業状態別15歳以上人口 (男)

沖縄県

(単位：千人)

| | 分類事項 年月 | 15歳以上人口 | 労働力人口 | 就業者 | | | 完全失業者 | 非労働力人口 | 完全失業率 |
|---------------------------|------------|---------|-------|------|-----------|----------|-------|--------|-------|
| | | | | | 農業、 林業 | 非農 林業 | | | |
| | | | | | | | | | |
| 実 | 平成31年1月 | 588 | 416 | 405 | 22 | 383 | 11 | 171 | 2.6 |
| | 2月 | 588 | 412 | 401 | 25 | 376 | 11 | 176 | 2.7 |
| | 3月 | 587 | 408 | 393 | 26 | 366 | 15 | 179 | 3.7 |
| | 4月 | 587 | 398 | 387 | 21 | 367 | 11 | 189 | 2.8 |
| | 令和元年5月 | 588 | 404 | 391 | 19 | 372 | 13 | 183 | 3.2 |
| | 6月 | 588 | 403 | 388 | 20 | 368 | 14 | 185 | 3.5 |
| | 7月 | 589 | 404 | 392 | 22 | 370 | 13 | 184 | 3.2 |
| | 8月 | 589 | 409 | 395 | 21 | 373 | 14 | 180 | 3.4 |
| | 9月 | 589 | 408 | 396 | 19 | 377 | 12 | 181 | 2.9 |
| | 10月 | 590 | 407 | 395 | 16 | 379 | 12 | 183 | 2.9 |
| | 11月 | 591 | 406 | 396 | 15 | 380 | 10 | 185 | 2.5 |
| | 12月 | 591 | 410 | 399 | 21 | 378 | 11 | 179 | 2.7 |
| 数 | 令和2年1月 | 591 | 420 | 405 | 21 | 384 | 15 | 171 | 3.6 |
| | 2月 | 592 | 423 | 409 | 19 | 391 | 14 | 168 | 3.3 |
| | 3月 | 591 | 411 | 396 | 19 | 376 | 16 | 179 | 3.9 |
| | 4月 | 591 | 400 | 384 | 22 | 362 | 16 | 190 | 4.0 |
| | 5月 | 592 | 398 | 385 | 20 | 365 | 14 | 193 | 3.5 |
| | 6月 | 592 | 404 | 385 | 17 | 367 | 19 | 188 | 4.7 |
| | 7月 | 593 | 412 | 394 | 16 | 377 | 18 | 180 | 4.4 |
| | 8月 | | | | | | | | |
| | 9月 | | | | | | | | |
| | 10月 | | | | | | | | |
| | 11月 | | | | | | | | |
| | 12月 | | | | | | | | |
| | 対前月増減数 | 1 | 8 | 9 | -1 | 10 | -1 | -8 | -0.3 |
| | 対前月増減率 | 0.2 | 2.0 | 2.3 | -5.9 | 2.7 | -5.3 | -4.3 | ※ |
| 対前年 同月 増減 数 | 令和2年1月 | 3 | 4 | 0 | -1 | 1 | 4 | 0 | 1.0 |
| | 2月 | 4 | 11 | 8 | -6 | 15 | 3 | -8 | 0.6 |
| | 3月 | 4 | 3 | 3 | -7 | 10 | 1 | 0 | 0.2 |
| | 4月 | 4 | 2 | -3 | 1 | -5 | 5 | 1 | 1.2 |
| | 5月 | 4 | -6 | -6 | 1 | -7 | 1 | 10 | 0.3 |
| | 6月 | 4 | 1 | -3 | -3 | -1 | 5 | 3 | 1.2 |
| | 7月 | 4 | 8 | 2 | -6 | 7 | 5 | -4 | 1.2 |
| | 8月 | | | | | | | | |
| | 9月 | | | | | | | | |
| | 10月 | | | | | | | | |
| | 11月 | | | | | | | | |
| | 12月 | | | | | | | | |
| 対前年 同月 増減 率 % | 令和2年1月 | 0.5 | 1.0 | 0.0 | -4.5 | 0.3 | 36.4 | 0.0 | - |
| | 2月 | 0.7 | 2.7 | 2.0 | -24.0 | 4.0 | 27.3 | -4.5 | - |
| | 3月 | 0.7 | 0.7 | 0.8 | -26.9 | 2.7 | 6.7 | 0.0 | - |
| | 4月 | 0.7 | 0.5 | -0.8 | 4.8 | -1.4 | 45.5 | 0.5 | - |
| | 5月 | 0.7 | -1.5 | -1.5 | 5.3 | -1.9 | 7.7 | 5.5 | - |
| | 6月 | 0.7 | 0.2 | -0.8 | -15.0 | -0.3 | 35.7 | 1.6 | - |
| | 7月 | 0.7 | 2.0 | 0.5 | -27.3 | 1.9 | 38.5 | -2.2 | - |
| | 8月 | | | | | | | | |
| | 9月 | | | | | | | | |
| | 10月 | | | | | | | | |
| | 11月 | | | | | | | | |
| | 12月 | | | | | | | | |

第1表 就業状態別15歳以上人口 (女)

沖縄県

(単位：千人)

| | 分類事項 年月 | 15歳以上人口 | 労働力人口 | 就業状態 | | | 完全失業者 | 非労働力人口 | 完全失業率 |
|---------------------------|------------|---------|-------|------|-----------|----------|-------|--------|-------|
| | | | | 就業者 | 農業、 林業 | 非農 林業 | | | |
| | | | | | | | | | |
| 実 | 平成31年1月 | 616 | 328 | 321 | 7 | 313 | 8 | 288 | 2.4 |
| | 2月 | 617 | 340 | 335 | 7 | 327 | 5 | 277 | 1.5 |
| | 3月 | 616 | 341 | 333 | 8 | 324 | 8 | 275 | 2.3 |
| | 4月 | 615 | 334 | 328 | 10 | 317 | 7 | 281 | 2.1 |
| | 令和元年5月 | 616 | 332 | 325 | 11 | 315 | 7 | 284 | 2.1 |
| | 6月 | 617 | 338 | 331 | 6 | 325 | 8 | 279 | 2.4 |
| | 7月 | 618 | 348 | 340 | 9 | 331 | 8 | 270 | 2.3 |
| | 8月 | 618 | 337 | 330 | 9 | 321 | 8 | 280 | 2.4 |
| | 9月 | 618 | 337 | 326 | 9 | 317 | 11 | 280 | 3.3 |
| | 10月 | 618 | 346 | 337 | 9 | 328 | 9 | 273 | 2.6 |
| | 11月 | 618 | 344 | 335 | 6 | 329 | 9 | 274 | 2.6 |
| | 12月 | 619 | 341 | 332 | 6 | 327 | 8 | 277 | 2.3 |
| 数 | 令和2年1月 | 620 | 340 | 332 | 5 | 327 | 8 | 278 | 2.4 |
| | 2月 | 619 | 347 | 337 | 6 | 331 | 10 | 272 | 2.9 |
| | 3月 | 619 | 338 | 331 | 6 | 326 | 6 | 280 | 1.8 |
| | 4月 | 619 | 340 | 330 | 7 | 323 | 9 | 279 | 2.6 |
| | 5月 | 620 | 344 | 333 | 7 | 326 | 11 | 276 | 3.2 |
| | 6月 | 621 | 341 | 334 | 7 | 326 | 7 | 279 | 2.1 |
| | 7月 | 621 | 337 | 332 | 7 | 324 | 5 | 282 | 1.5 |
| | 8月 | | | | | | | | |
| | 9月 | | | | | | | | |
| | 10月 | | | | | | | | |
| | 11月 | | | | | | | | |
| | 12月 | | | | | | | | |
| 対前月増減数 | | 0 | -4 | -2 | 0 | -2 | -2 | 3 | -0.6 |
| 対前月増減率 | | 0.0 | -1.2 | -0.6 | ※ | -0.6 | ※ | 1.1 | ※ |
| 対前年 同月 増減 数 | 令和2年1月 | 4 | 12 | 11 | -2 | 14 | 0 | -10 | 0.0 |
| | 2月 | 2 | 7 | 2 | -1 | 4 | 5 | -5 | 1.4 |
| | 3月 | 3 | -3 | -2 | -2 | 2 | -2 | 5 | -0.5 |
| | 4月 | 4 | 6 | 2 | -3 | 6 | 2 | -2 | 0.5 |
| | 5月 | 4 | 12 | 8 | -4 | 11 | 4 | -8 | 1.1 |
| | 6月 | 4 | 3 | 3 | 1 | 1 | -1 | 0 | -0.3 |
| | 7月 | 3 | -11 | -8 | -2 | -7 | -3 | 12 | -0.8 |
| | 8月 | | | | | | | | |
| | 9月 | | | | | | | | |
| | 10月 | | | | | | | | |
| | 11月 | | | | | | | | |
| | 12月 | | | | | | | | |
| 対前年 同月 増減 率 % | 令和2年1月 | 0.6 | 3.7 | 3.4 | ※ | 4.5 | ※ | -3.5 | - |
| | 2月 | 0.3 | 2.1 | 0.6 | ※ | 1.2 | ※ | -1.8 | - |
| | 3月 | 0.5 | -0.9 | -0.6 | ※ | 0.6 | ※ | 1.8 | - |
| | 4月 | 0.7 | 1.8 | 0.6 | -30.0 | 1.9 | ※ | -0.7 | - |
| | 5月 | 0.6 | 3.6 | 2.5 | -36.4 | 3.5 | ※ | -2.8 | - |
| | 6月 | 0.6 | 0.9 | 0.9 | ※ | 0.3 | ※ | 0.0 | - |
| | 7月 | 0.5 | -3.2 | -2.4 | ※ | -2.1 | ※ | 4.4 | - |
| | 8月 | | | | | | | | |
| | 9月 | | | | | | | | |
| | 10月 | | | | | | | | |
| | 11月 | | | | | | | | |
| | 12月 | | | | | | | | |

第2表 農林業・非農林業 従業上の地位別就業者数 (総数)

沖縄県

(単位：千人)

| 分類事項 | 全 産 業 | | | 農 業、林 業 | | | 非 農 林 業 | | | |
|----------|---------|-------|-------|---------|-------|-----|---------|-------|-------|------|
| | 自営業主 | 家族従業者 | 雇用者 | 自営業主 | 家族従業者 | 雇用者 | 自営業主 | 家族従業者 | 雇用者 | |
| 年月 | | | | | | | | | | |
| 実 | 平成31年1月 | 82 | 18 | 621 | 16 | 7 | 7 | 66 | 11 | 615 |
| | 2月 | 80 | 18 | 635 | 17 | 8 | 8 | 63 | 10 | 627 |
| | 3月 | 77 | 17 | 629 | 21 | 7 | 7 | 56 | 10 | 623 |
| | 4月 | 74 | 13 | 625 | 17 | 4 | 11 | 57 | 9 | 614 |
| | 令和元年5月 | 84 | 15 | 616 | 17 | 5 | 8 | 67 | 10 | 608 |
| | 6月 | 78 | 15 | 622 | 18 | 3 | 4 | 60 | 12 | 617 |
| | 7月 | 72 | 11 | 646 | 19 | 4 | 8 | 53 | 7 | 638 |
| | 8月 | 76 | 13 | 631 | 18 | 5 | 7 | 58 | 8 | 624 |
| | 9月 | 80 | 17 | 623 | 15 | 6 | 6 | 65 | 11 | 617 |
| | 10月 | 73 | 12 | 641 | 12 | 5 | 8 | 61 | 8 | 633 |
| | 11月 | 77 | 15 | 635 | 12 | 3 | 7 | 65 | 12 | 628 |
| | 12月 | 79 | 14 | 632 | 16 | 2 | 8 | 63 | 12 | 624 |
| 数 | 令和2年1月 | 78 | 14 | 639 | 15 | 2 | 9 | 63 | 12 | 630 |
| | 2月 | 83 | 16 | 644 | 14 | 4 | 6 | 68 | 12 | 639 |
| | 3月 | 74 | 18 | 630 | 15 | 4 | 6 | 59 | 13 | 624 |
| | 4月 | 71 | 12 | 628 | 16 | 4 | 9 | 55 | 8 | 620 |
| | 5月 | 79 | 14 | 620 | 15 | 5 | 7 | 65 | 9 | 613 |
| | 6月 | 76 | 13 | 625 | 14 | 4 | 6 | 62 | 9 | 619 |
| | 7月 | 70 | 12 | 640 | 13 | 3 | 8 | 58 | 9 | 632 |
| | 8月 | | | | | | | | | |
| | 9月 | | | | | | | | | |
| | 10月 | | | | | | | | | |
| | 11月 | | | | | | | | | |
| | 12月 | | | | | | | | | |
| 対前月増減数 | -6 | -1 | 15 | -1 | -1 | 2 | -4 | 0 | 13 | |
| 対前月増減率 | -7.9 | -7.7 | 2.4 | -7.1 | ※ | ※ | -6.5 | ※ | 2.1 | |
| 対前年同月増減数 | 令和2年1月 | -4 | -4 | 18 | -1 | -5 | 2 | -3 | 1 | 15 |
| | 2月 | 3 | -2 | 9 | -3 | -4 | -2 | 5 | 2 | 12 |
| | 3月 | -3 | 1 | 1 | -6 | -3 | -1 | 3 | 3 | 1 |
| | 4月 | -3 | -1 | 3 | -1 | 0 | -2 | -2 | -1 | 6 |
| | 5月 | -5 | -1 | 4 | -2 | 0 | -1 | -2 | -1 | 5 |
| | 6月 | -2 | -2 | 3 | -4 | 1 | 2 | 2 | -3 | 2 |
| | 7月 | -2 | 1 | -6 | -6 | -1 | 0 | 5 | 2 | -6 |
| | 8月 | | | | | | | | | |
| | 9月 | | | | | | | | | |
| | 10月 | | | | | | | | | |
| | 11月 | | | | | | | | | |
| | 12月 | | | | | | | | | |
| 対前年同月増減率 | 令和2年1月 | -4.9 | -22.2 | 2.9 | -6.3 | ※ | ※ | -4.5 | 9.1 | 2.4 |
| | 2月 | 3.8 | -11.1 | 1.4 | -17.6 | ※ | ※ | 7.9 | 20.0 | 1.9 |
| | 3月 | -3.9 | 5.9 | 0.2 | -28.6 | ※ | ※ | 5.4 | 30.0 | 0.2 |
| | 4月 | -4.1 | -7.7 | 0.5 | -5.9 | ※ | -18.2 | -3.5 | ※ | 1.0 |
| | 5月 | -6.0 | -6.7 | 0.6 | -11.8 | ※ | ※ | -3.0 | -10.0 | 0.8 |
| | 6月 | -2.6 | -13.3 | 0.5 | -22.2 | ※ | ※ | 3.3 | -25.0 | 0.3 |
| | 7月 | -2.8 | 9.1 | -0.9 | -31.6 | ※ | ※ | 9.4 | ※ | -0.9 |
| | 8月 | | | | | | | | | |
| | 9月 | | | | | | | | | |
| | 10月 | | | | | | | | | |
| | 11月 | | | | | | | | | |
| | 12月 | | | | | | | | | |

第2表 農林業・非農林業 従業上の地位別就業者数 (男)

沖縄県

(単位：千人)

| 分類事項 | 全 産 業 | | | 農 業、林 業 | | | 非 農 林 業 | | | |
|----------|---------|-------|-----|---------|-------|-----|---------|-------|-----|------|
| | 自営業主 | 家族従業者 | 雇用者 | 自営業主 | 家族従業者 | 雇用者 | 自営業主 | 家族従業者 | 雇用者 | |
| 年月 | | | | | | | | | | |
| 実 | 平成31年1月 | 60 | 5 | 337 | 15 | 3 | 4 | 45 | 2 | 333 |
| | 2月 | 64 | 5 | 330 | 17 | 2 | 6 | 47 | 2 | 325 |
| | 3月 | 62 | 3 | 326 | 20 | 1 | 5 | 43 | 2 | 320 |
| | 4月 | 59 | 2 | 324 | 15 | - | 5 | 44 | 2 | 319 |
| | 令和元年5月 | 65 | 4 | 321 | 15 | 2 | 3 | 50 | 2 | 319 |
| | 6月 | 63 | 4 | 319 | 16 | 2 | 3 | 47 | 2 | 316 |
| | 7月 | 59 | 2 | 329 | 17 | 1 | 5 | 42 | 1 | 325 |
| | 8月 | 62 | 2 | 328 | 17 | 1 | 3 | 46 | 0 | 325 |
| | 9月 | 63 | 4 | 328 | 14 | 2 | 3 | 49 | 2 | 325 |
| | 10月 | 53 | 3 | 336 | 11 | 1 | 4 | 42 | 2 | 332 |
| | 11月 | 60 | 3 | 330 | 11 | - | 4 | 49 | 3 | 326 |
| | 12月 | 63 | 1 | 332 | 15 | - | 5 | 47 | 1 | 327 |
| 数 | 令和2年1月 | 60 | 3 | 339 | 14 | 1 | 6 | 45 | 3 | 334 |
| | 2月 | 64 | 2 | 341 | 14 | 1 | 4 | 50 | 1 | 338 |
| | 3月 | 56 | 3 | 333 | 15 | 1 | 4 | 41 | 3 | 329 |
| | 4月 | 54 | 3 | 325 | 15 | 1 | 6 | 38 | 3 | 319 |
| | 5月 | 58 | 4 | 320 | 15 | 1 | 4 | 43 | 3 | 316 |
| | 6月 | 56 | 2 | 324 | 14 | 1 | 3 | 42 | 2 | 321 |
| | 7月 | 52 | 2 | 337 | 12 | 0 | 4 | 40 | 2 | 333 |
| | 8月 | | | | | | | | | |
| | 9月 | | | | | | | | | |
| | 10月 | | | | | | | | | |
| | 11月 | | | | | | | | | |
| | 12月 | | | | | | | | | |
| 対前月増減数 | -4 | 0 | 13 | -2 | -1 | 1 | -2 | 0 | 12 | |
| 対前月増減率 | -7.1 | ※ | 4.0 | -14.3 | ※ | ※ | -4.8 | ※ | 3.7 | |
| 対前年同月増減数 | 令和2年1月 | 0 | -2 | 2 | -1 | -2 | 2 | 0 | 1 | 1 |
| | 2月 | 0 | -3 | 11 | -3 | -1 | -2 | 3 | -1 | 13 |
| | 3月 | -6 | 0 | 7 | -5 | 0 | -1 | -2 | 1 | 9 |
| | 4月 | -5 | 1 | 1 | 0 | 1 | 1 | -6 | 1 | 0 |
| | 5月 | -7 | 0 | -1 | 0 | -1 | 1 | -7 | 1 | -3 |
| | 6月 | -7 | -2 | 5 | -2 | -1 | 0 | -5 | 0 | 5 |
| | 7月 | -7 | 0 | 8 | -5 | -1 | -1 | -2 | 1 | 8 |
| | 8月 | | | | | | | | | |
| | 9月 | | | | | | | | | |
| | 10月 | | | | | | | | | |
| | 11月 | | | | | | | | | |
| | 12月 | | | | | | | | | |
| 対前年同月増減率 | 令和2年1月 | 0.0 | ※ | 0.6 | -6.7 | ※ | ※ | 0.0 | ※ | 0.3 |
| | 2月 | 0.0 | ※ | 3.3 | -17.6 | ※ | ※ | 6.4 | ※ | 4.0 |
| | 3月 | -9.7 | ※ | 2.1 | -25.0 | ※ | ※ | -4.7 | ※ | 2.8 |
| | 4月 | -8.5 | ※ | 0.3 | 0.0 | ※ | ※ | -13.6 | ※ | 0.0 |
| | 5月 | -10.8 | ※ | -0.3 | 0.0 | ※ | ※ | -14.0 | ※ | -0.9 |
| | 6月 | -11.1 | ※ | 1.6 | -12.5 | ※ | ※ | -10.6 | ※ | 1.6 |
| | 7月 | -11.9 | ※ | 2.4 | -29.4 | ※ | ※ | -4.8 | ※ | 2.5 |
| | 8月 | | | | | | | | | |
| | 9月 | | | | | | | | | |
| | 10月 | | | | | | | | | |
| | 11月 | | | | | | | | | |
| | 12月 | | | | | | | | | |

第2表 農林業・非農林業 従業上の地位別就業者数 (女)

沖縄県

(単位：千人)

| 分類事項 | 全 産 業 | | | 農 業、林 業 | | | 非 農 林 業 | | | |
|----------|---------|-------|-------|---------|-------|-----|---------|-------|-----|------|
| | 自営業主 | 家族従業者 | 雇用者 | 自営業主 | 家族従業者 | 雇用者 | 自営業主 | 家族従業者 | 雇用者 | |
| 年月 | | | | | | | | | | |
| 実 | 平成31年1月 | 21 | 13 | 284 | 1 | 4 | 2 | 20 | 9 | 282 |
| | 2月 | 16 | 13 | 305 | - | 5 | 2 | 16 | 8 | 303 |
| | 3月 | 14 | 13 | 304 | 1 | 6 | 2 | 13 | 8 | 302 |
| | 4月 | 14 | 10 | 301 | 1 | 4 | 6 | 13 | 7 | 296 |
| | 令和元年5月 | 19 | 11 | 295 | 2 | 3 | 5 | 17 | 8 | 289 |
| | 6月 | 15 | 11 | 303 | 2 | 2 | 2 | 13 | 9 | 301 |
| | 7月 | 13 | 9 | 317 | 2 | 3 | 4 | 11 | 6 | 313 |
| | 8月 | 14 | 12 | 303 | 1 | 4 | 3 | 12 | 8 | 299 |
| | 9月 | 17 | 13 | 295 | 1 | 4 | 3 | 16 | 9 | 292 |
| | 10月 | 20 | 10 | 305 | 1 | 4 | 4 | 19 | 6 | 301 |
| | 11月 | 16 | 12 | 305 | 1 | 3 | 3 | 15 | 9 | 302 |
| | 12月 | 17 | 12 | 300 | 1 | 2 | 3 | 16 | 11 | 297 |
| 数 | 令和2年1月 | 19 | 11 | 300 | 1 | 1 | 3 | 18 | 10 | 297 |
| | 2月 | 18 | 14 | 303 | 0 | 3 | 2 | 18 | 11 | 301 |
| | 3月 | 18 | 15 | 297 | - | 4 | 2 | 18 | 11 | 295 |
| | 4月 | 17 | 9 | 304 | 0 | 3 | 3 | 17 | 5 | 301 |
| | 5月 | 21 | 9 | 301 | 0 | 4 | 3 | 21 | 6 | 297 |
| | 6月 | 21 | 11 | 301 | 1 | 4 | 3 | 20 | 7 | 298 |
| | 7月 | 18 | 10 | 303 | 1 | 2 | 4 | 17 | 8 | 299 |
| | 8月 | | | | | | | | | |
| | 9月 | | | | | | | | | |
| | 10月 | | | | | | | | | |
| | 11月 | | | | | | | | | |
| | 12月 | | | | | | | | | |
| 対前月増減数 | -3 | -1 | 2 | 0 | -2 | 1 | -3 | 1 | 1 | |
| 対前月増減率 | -14.3 | -9.1 | 0.7 | ※ | ※ | ※ | -15.0 | ※ | 0.3 | |
| 対前年同月増減数 | 令和2年1月 | -2 | -2 | 16 | 0 | -3 | 1 | -2 | 1 | 15 |
| | 2月 | 2 | 1 | -2 | 0 | -2 | 0 | 2 | 3 | -2 |
| | 3月 | 4 | 2 | -7 | -1 | -2 | 0 | 5 | 3 | -7 |
| | 4月 | 3 | -1 | 3 | -1 | -1 | -3 | 4 | -2 | 5 |
| | 5月 | 2 | -2 | 6 | -2 | 1 | -2 | 4 | -2 | 8 |
| | 6月 | 6 | 0 | -2 | -1 | 2 | 1 | 7 | -2 | -3 |
| | 7月 | 5 | 1 | -14 | -1 | -1 | 0 | 6 | 2 | -14 |
| | 8月 | | | | | | | | | |
| | 9月 | | | | | | | | | |
| | 10月 | | | | | | | | | |
| | 11月 | | | | | | | | | |
| | 12月 | | | | | | | | | |
| 対前年同月増減率 | 令和2年1月 | -9.5 | -15.4 | 5.6 | ※ | ※ | ※ | -10.0 | ※ | 5.3 |
| | 2月 | 12.5 | 7.7 | -0.7 | ※ | ※ | ※ | 12.5 | ※ | -0.7 |
| | 3月 | 28.6 | 15.4 | -2.3 | ※ | ※ | ※ | 38.5 | ※ | -2.3 |
| | 4月 | 21.4 | -10.0 | 1.0 | ※ | ※ | ※ | 30.8 | ※ | 1.7 |
| | 5月 | 10.5 | -18.2 | 2.0 | ※ | ※ | ※ | 23.5 | ※ | 2.8 |
| | 6月 | 40.0 | 0.0 | -0.7 | ※ | ※ | ※ | 53.8 | ※ | -1.0 |
| | 7月 | 38.5 | ※ | -4.4 | ※ | ※ | ※ | 54.5 | ※ | -4.5 |
| | 8月 | | | | | | | | | |
| | 9月 | | | | | | | | | |
| | 10月 | | | | | | | | | |
| | 11月 | | | | | | | | | |
| | 12月 | | | | | | | | | |

第3表 非農林業における産業別就業者数 (総数)

沖縄県

(単位：千人)

| 分類事項 | 非農林業 | 漁業 | 砂利採取業 | 鉱業、採石業、建設業 | 製造業 | 電気・ガス熱供給・水道業 | 情報通信業 | 運輸業 郵便業 | 卸売業、小売業 | 金融業 保険業 | 物品賃貸業 | 不動産業、技術サービス業 | 学術研究、専門・飲食サービス業 | 宿泊業、業、娯楽業 | 生活関連サービス | 教育、学習支援業 | 医療、福祉 | 複合サービス業 | サービス業(他に分類されないもの) | 公務(他に分類されるものを除く) | |
|----------|---------|-----|-------|------------|------|--------------|-------|---------|---------|---------|-------|--------------|-----------------|-----------|----------|----------|-------|---------|-------------------|------------------|----|
| | | | | | | | | | | | | | | | | | | | | | 年月 |
| 実数 | 平成31年1月 | 696 | 2 | - | 67 | 38 | 3 | 21 | 33 | 112 | 10 | 15 | 19 | 64 | 29 | 46 | 104 | 10 | 65 | 49 | |
| | 2月 | 703 | 3 | - | 68 | 33 | 3 | 19 | 25 | 116 | 12 | 14 | 21 | 66 | 31 | 42 | 112 | 9 | 68 | 51 | |
| | 3月 | 691 | 4 | - | 75 | 37 | 2 | 20 | 28 | 107 | 14 | 14 | 21 | 63 | 25 | 38 | 111 | 7 | 67 | 49 | |
| | 4月 | 684 | 3 | - | 73 | 35 | 5 | 16 | 30 | 115 | 15 | 9 | 23 | 69 | 20 | 36 | 105 | 6 | 68 | 45 | |
| | 令和元年5月 | 686 | 5 | - | 70 | 31 | 7 | 13 | 32 | 121 | 16 | 14 | 25 | 61 | 34 | 40 | 106 | 7 | 64 | 34 | |
| | 6月 | 693 | 5 | 0 | 76 | 33 | 5 | 14 | 28 | 116 | 15 | 18 | 25 | 50 | 34 | 43 | 114 | 6 | 59 | 40 | |
| | 7月 | 701 | 3 | 0 | 71 | 35 | 5 | 20 | 31 | 103 | 15 | 18 | 19 | 54 | 30 | 49 | 125 | 6 | 65 | 40 | |
| | 8月 | 694 | 4 | - | 66 | 29 | 5 | 23 | 30 | 99 | 13 | 19 | 18 | 60 | 31 | 46 | 123 | 7 | 70 | 40 | |
| | 9月 | 695 | 4 | 0 | 72 | 32 | 5 | 18 | 29 | 103 | 14 | 19 | 24 | 57 | 27 | 46 | 116 | 8 | 64 | 47 | |
| | 10月 | 707 | 3 | 0 | 71 | 40 | 3 | 18 | 33 | 103 | 12 | 16 | 26 | 63 | 25 | 48 | 116 | 8 | 66 | 42 | |
| | 11月 | 709 | 2 | - | 75 | 42 | 3 | 14 | 31 | 109 | 14 | 16 | 26 | 61 | 28 | 48 | 119 | 7 | 61 | 42 | |
| | 12月 | 705 | 1 | - | 77 | 43 | 3 | 16 | 29 | 105 | 15 | 23 | 28 | 58 | 28 | 42 | 113 | 7 | 56 | 44 | |
| 実数 | 令和2年1月 | 711 | 2 | - | 67 | 39 | 4 | 20 | 28 | 109 | 17 | 23 | 29 | 65 | 32 | 40 | 112 | 8 | 64 | 41 | |
| | 2月 | 722 | 3 | - | 69 | 41 | 5 | 22 | 30 | 108 | 14 | 21 | 25 | 69 | 33 | 39 | 116 | 10 | 71 | 39 | |
| | 3月 | 702 | 1 | - | 73 | 36 | 3 | 18 | 34 | 104 | 13 | 16 | 27 | 63 | 29 | 37 | 116 | 12 | 66 | 43 | |
| | 4月 | 685 | 2 | - | 71 | 34 | 2 | 24 | 33 | 107 | 15 | 11 | 23 | 64 | 26 | 42 | 113 | 9 | 61 | 37 | |
| | 5月 | 691 | 5 | 1 | 67 | 30 | 4 | 21 | 30 | 106 | 14 | 15 | 25 | 63 | 35 | 41 | 111 | 10 | 58 | 39 | |
| | 6月 | 694 | 5 | 1 | 69 | 33 | 5 | 15 | 30 | 110 | 14 | 16 | 25 | 61 | 33 | 46 | 106 | 9 | 54 | 45 | |
| | 7月 | 702 | 3 | - | 72 | 43 | 4 | 16 | 30 | 102 | 13 | 17 | 22 | 65 | 29 | 49 | 114 | 7 | 61 | 42 | |
| | 8月 | | | | | | | | | | | | | | | | | | | | |
| | 9月 | | | | | | | | | | | | | | | | | | | | |
| | 10月 | | | | | | | | | | | | | | | | | | | | |
| | 11月 | | | | | | | | | | | | | | | | | | | | |
| | 12月 | | | | | | | | | | | | | | | | | | | | |
| 対前月増減数 | | 8 | -2 | -1 | 3 | 10 | -1 | 1 | 0 | -8 | -1 | 1 | -3 | 4 | -4 | 3 | 8 | -2 | 7 | -3 | |
| 対前月増減率 | | 1.2 | ※ | ※ | 4.3 | 30.3 | ※ | 6.7 | 0.0 | -7.3 | -7.1 | 6.3 | -12.0 | 6.6 | -12.1 | 6.5 | 7.5 | ※ | 13.0 | -6.7 | |
| 対前年同月増減数 | 令和2年1月 | 15 | 0 | - | 0 | 1 | 1 | -1 | -5 | -3 | 7 | 8 | 10 | 1 | 3 | -6 | 8 | -2 | -1 | -8 | |
| | 2月 | 19 | 0 | - | 1 | 8 | 2 | 3 | 5 | -8 | 2 | 7 | 4 | 3 | 2 | -3 | 4 | 1 | 3 | -12 | |
| | 3月 | 11 | -3 | - | -2 | -1 | 1 | -2 | 6 | -3 | -1 | 2 | 6 | 0 | 4 | -1 | 5 | 5 | -1 | -6 | |
| | 4月 | 1 | -1 | - | -2 | -1 | -3 | 8 | 3 | -8 | 0 | 2 | 0 | -5 | 6 | 6 | 8 | 3 | -7 | -8 | |
| | 5月 | 5 | 0 | 1 | -3 | -1 | -3 | 8 | -2 | -15 | -2 | 1 | 0 | 2 | 1 | 1 | 5 | 3 | -6 | 5 | |
| | 6月 | 1 | 0 | 1 | -7 | 0 | 0 | 1 | 2 | -6 | -1 | -2 | 0 | 11 | -1 | 3 | -8 | 3 | -5 | 5 | |
| | 7月 | 1 | 0 | 0 | 1 | 8 | -1 | -4 | -1 | -1 | -2 | -1 | 3 | 11 | -1 | 0 | -11 | 1 | -4 | 2 | |
| | 8月 | | | | | | | | | | | | | | | | | | | | |
| | 9月 | | | | | | | | | | | | | | | | | | | | |
| | 10月 | | | | | | | | | | | | | | | | | | | | |
| | 11月 | | | | | | | | | | | | | | | | | | | | |
| | 12月 | | | | | | | | | | | | | | | | | | | | |
| 対前年同月増減率 | 令和2年1月 | 2.2 | ※ | ※ | 0.0 | 2.6 | ※ | -4.8 | -15.2 | -2.7 | 70.0 | 53.3 | 52.6 | 1.6 | 10.3 | -13.0 | 7.7 | -20.0 | -1.5 | -16.3 | |
| | 2月 | 2.7 | ※ | ※ | 1.5 | 24.2 | ※ | 15.8 | 20.0 | -6.9 | 16.7 | 50.0 | 19.0 | 4.5 | 6.5 | -7.1 | 3.6 | ※ | 4.4 | -23.5 | |
| | 3月 | 1.6 | ※ | ※ | -2.7 | -2.7 | ※ | -10.0 | 21.4 | -2.8 | -7.1 | 14.3 | 28.6 | 0.0 | 16.0 | -2.6 | 4.5 | ※ | -1.5 | -12.2 | |
| | 4月 | 0.1 | ※ | ※ | -2.7 | -2.9 | ※ | 50.0 | 10.0 | -7.0 | 0.0 | ※ | 0.0 | -7.2 | 30.0 | 16.7 | 7.6 | ※ | -10.3 | -17.8 | |
| | 5月 | 0.7 | ※ | ※ | -4.3 | -3.2 | ※ | 61.5 | -6.3 | -12.4 | -12.5 | 7.1 | 0.0 | 3.3 | 2.9 | 2.5 | 4.7 | ※ | -9.4 | 14.7 | |
| | 6月 | 0.1 | ※ | ※ | -9.2 | 0.0 | ※ | 7.1 | 7.1 | -5.2 | -6.7 | -11.1 | 0.0 | 22.0 | -2.9 | 7.0 | -7.0 | ※ | -8.5 | 12.5 | |
| | 7月 | 0.1 | ※ | ※ | 1.4 | 22.9 | ※ | -20.0 | -3.2 | -1.0 | -13.3 | -5.6 | 15.8 | 20.4 | -3.3 | 0.0 | -8.8 | ※ | -6.2 | 5.0 | |
| | 8月 | | | | | | | | | | | | | | | | | | | | |
| | 9月 | | | | | | | | | | | | | | | | | | | | |
| | 10月 | | | | | | | | | | | | | | | | | | | | |
| | 11月 | | | | | | | | | | | | | | | | | | | | |
| | 12月 | | | | | | | | | | | | | | | | | | | | |

第3表 非農林業における産業別就業者数 (男)

沖縄県

(単位：千人)

| 分類事項 | 非農林業 | 漁業 | 砂利採取業 | 鉱業、採石業、建設業 | 製造業 | 電気・ガス熱供給・水道業 | 情報通信業 | 運輸業 郵便業 | 卸売業、小売業 | 金融業、保険業 | 物品賃貸業 | 不動産業、技術サービス業 | 学術研究、専門・技術サービス業 | 飲食サービス業 | 宿泊業、業、娯楽業 | 生活関連サービス業 | 教育、学習支援業 | 医療、福祉 | 複合サービス業 | サービス業(他に分類されないもの) | 公務(他に分類されるものを除く) |
|----------|---------|------|-------|------------|-------|--------------|-------|---------|---------|---------|-------|--------------|-----------------|---------|-----------|-----------|----------|-------|---------|-------------------|------------------|
| | | | | | | | | | | | | | | | | | | | | | |
| 実数 | 平成31年1月 | 383 | 2 | - | 59 | 23 | 2 | 15 | 26 | 54 | 4 | 9 | 12 | 31 | 13 | 19 | 28 | 7 | 37 | 36 | |
| | 2月 | 376 | 3 | - | 57 | 21 | 2 | 12 | 20 | 55 | 6 | 12 | 14 | 31 | 13 | 16 | 31 | 6 | 35 | 37 | |
| | 3月 | 366 | 3 | - | 64 | 25 | 2 | 13 | 21 | 52 | 6 | 8 | 14 | 26 | 11 | 16 | 30 | 4 | 33 | 36 | |
| | 4月 | 367 | 3 | - | 64 | 22 | 4 | 11 | 24 | 57 | 5 | 5 | 15 | 27 | 9 | 14 | 31 | 3 | 37 | 32 | |
| | 令和元年5月 | 372 | 4 | - | 63 | 20 | 6 | 10 | 28 | 54 | 8 | 9 | 13 | 26 | 19 | 15 | 33 | 4 | 34 | 22 | |
| | 6月 | 368 | 5 | 0 | 66 | 20 | 4 | 11 | 23 | 50 | 6 | 12 | 13 | 21 | 17 | 17 | 30 | 4 | 33 | 29 | |
| | 7月 | 370 | 3 | 0 | 61 | 21 | 4 | 13 | 26 | 50 | 6 | 12 | 13 | 23 | 15 | 20 | 27 | 4 | 38 | 28 | |
| | 8月 | 373 | 4 | - | 57 | 19 | 4 | 16 | 25 | 51 | 6 | 12 | 13 | 25 | 16 | 18 | 29 | 4 | 45 | 24 | |
| | 9月 | 377 | 4 | 0 | 62 | 18 | 4 | 11 | 26 | 52 | 6 | 12 | 14 | 26 | 13 | 22 | 30 | 6 | 37 | 30 | |
| | 10月 | 379 | 2 | 0 | 62 | 20 | 3 | 12 | 27 | 53 | 6 | 11 | 14 | 30 | 12 | 20 | 32 | 6 | 34 | 28 | |
| | 11月 | 380 | 1 | - | 63 | 26 | 3 | 10 | 27 | 52 | 7 | 10 | 17 | 27 | 15 | 16 | 35 | 4 | 31 | 30 | |
| | 12月 | 378 | 1 | - | 63 | 26 | 2 | 10 | 24 | 48 | 7 | 13 | 20 | 25 | 14 | 17 | 32 | 4 | 28 | 35 | |
| 実数 | 令和2年1月 | 384 | 2 | - | 58 | 24 | 3 | 14 | 22 | 52 | 7 | 15 | 20 | 31 | 14 | 16 | 30 | 5 | 34 | 30 | |
| | 2月 | 391 | 2 | - | 60 | 26 | 4 | 15 | 26 | 51 | 6 | 14 | 17 | 35 | 13 | 15 | 31 | 8 | 38 | 26 | |
| | 3月 | 376 | 1 | - | 62 | 21 | 2 | 12 | 30 | 55 | 6 | 10 | 18 | 27 | 12 | 12 | 30 | 7 | 35 | 28 | |
| | 4月 | 362 | 2 | - | 61 | 20 | 1 | 17 | 26 | 55 | 5 | 6 | 16 | 28 | 10 | 17 | 29 | 4 | 31 | 25 | |
| | 5月 | 365 | 4 | 0 | 57 | 21 | 4 | 14 | 25 | 48 | 4 | 10 | 18 | 26 | 16 | 17 | 31 | 6 | 29 | 28 | |
| | 6月 | 367 | 4 | 0 | 58 | 22 | 4 | 9 | 26 | 48 | 3 | 13 | 14 | 25 | 16 | 15 | 30 | 7 | 27 | 34 | |
| | 7月 | 377 | 3 | - | 62 | 26 | 3 | 11 | 25 | 48 | 5 | 13 | 14 | 26 | 14 | 17 | 31 | 4 | 35 | 31 | |
| | 8月 | | | | | | | | | | | | | | | | | | | | |
| | 9月 | | | | | | | | | | | | | | | | | | | | |
| | 10月 | | | | | | | | | | | | | | | | | | | | |
| | 11月 | | | | | | | | | | | | | | | | | | | | |
| | 12月 | | | | | | | | | | | | | | | | | | | | |
| 対前月増減数 | 10 | -1 | 0 | 4 | 4 | -1 | 2 | -1 | 0 | 2 | 0 | 0 | 1 | -2 | 2 | 1 | -3 | 8 | -3 | | |
| 対前月増減率 | 2.7 | ※ | ※ | 6.9 | 18.2 | ※ | ※ | -3.8 | 0.0 | ※ | 0.0 | 0.0 | 4.0 | -12.5 | 13.3 | 3.3 | ※ | 29.6 | -8.8 | | |
| 対前年同月増減数 | 令和2年1月 | 1 | 0 | - | -1 | 1 | 1 | -1 | -4 | -2 | 3 | 6 | 8 | 0 | 1 | -3 | 2 | -2 | -3 | -6 | |
| | 2月 | 15 | -1 | - | 3 | 5 | 2 | 3 | 6 | -4 | 0 | 2 | 3 | 4 | 0 | -1 | 0 | 2 | 3 | -11 | |
| | 3月 | 10 | -2 | - | -2 | -4 | 0 | -1 | 9 | 3 | 0 | 2 | 4 | 1 | 1 | -4 | 0 | 3 | 2 | -8 | |
| | 4月 | -5 | -1 | - | -3 | -2 | -3 | 6 | 2 | -2 | 0 | 1 | 1 | 1 | 1 | 3 | -2 | 1 | -6 | -7 | |
| | 5月 | -7 | 0 | 0 | -6 | 1 | -2 | 4 | -3 | -6 | -4 | 1 | 5 | 0 | -3 | 2 | -2 | 2 | -5 | 6 | |
| | 6月 | -1 | -1 | 0 | -8 | 2 | 0 | -2 | 3 | -2 | -3 | 1 | 1 | 4 | -1 | -2 | 0 | 3 | -6 | 5 | |
| | 7月 | 7 | 0 | 0 | 1 | 5 | -1 | -2 | -1 | -2 | -1 | 1 | 1 | 3 | -1 | -3 | 4 | 0 | -3 | 3 | |
| | 8月 | | | | | | | | | | | | | | | | | | | | |
| | 9月 | | | | | | | | | | | | | | | | | | | | |
| | 10月 | | | | | | | | | | | | | | | | | | | | |
| | 11月 | | | | | | | | | | | | | | | | | | | | |
| | 12月 | | | | | | | | | | | | | | | | | | | | |
| 対前年同月増減率 | 令和2年1月 | 0.3 | ※ | ※ | -1.7 | 4.3 | ※ | -6.7 | -15.4 | -3.7 | ※ | ※ | 66.7 | 0.0 | 7.7 | -15.8 | 7.1 | ※ | -8.1 | -16.7 | |
| | 2月 | 4.0 | ※ | ※ | 5.3 | 23.8 | ※ | 25.0 | 30.0 | -7.3 | ※ | 16.7 | 21.4 | 12.9 | 0.0 | -6.3 | 0.0 | ※ | 8.6 | -29.7 | |
| | 3月 | 2.7 | ※ | ※ | -3.1 | -16.0 | ※ | -7.7 | 42.9 | 5.8 | ※ | ※ | 28.6 | 3.8 | 9.1 | -25.0 | 0.0 | ※ | 6.1 | -22.2 | |
| | 4月 | -1.4 | ※ | ※ | -4.7 | -9.1 | ※ | 54.5 | 8.3 | -3.5 | ※ | ※ | 6.7 | 3.7 | ※ | 21.4 | -6.5 | ※ | -16.2 | -21.9 | |
| | 5月 | -1.9 | ※ | ※ | -9.5 | 5.0 | ※ | 40.0 | -10.7 | -11.1 | ※ | ※ | 38.5 | 0.0 | -15.8 | 13.3 | -6.1 | ※ | -14.7 | 27.3 | |
| | 6月 | -0.3 | ※ | ※ | -12.1 | 10.0 | ※ | -18.2 | 13.0 | -4.0 | ※ | 8.3 | 7.7 | 19.0 | -5.9 | -11.8 | 0.0 | ※ | -18.2 | 17.2 | |
| | 7月 | 1.9 | ※ | ※ | 1.6 | 23.8 | ※ | -15.4 | -3.8 | -4.0 | ※ | 8.3 | 7.7 | 13.0 | -6.7 | -15.0 | 14.8 | ※ | -7.9 | 10.7 | |
| | 8月 | | | | | | | | | | | | | | | | | | | | |
| | 9月 | | | | | | | | | | | | | | | | | | | | |
| | 10月 | | | | | | | | | | | | | | | | | | | | |
| | 11月 | | | | | | | | | | | | | | | | | | | | |
| | 12月 | | | | | | | | | | | | | | | | | | | | |

第3表 非農林業における産業別就業者数 (女)

沖縄県

(単位：千人)

| 分類事項 | 非農林業 | 漁業 | 鉱業、採石業、砂利採取業 | 建設業 | 製造業 | 電気・ガス熱供給・水道業 | 情報通信業 | 運輸業、郵便業 | 卸売業、小売業 | 金融業、保険業 | 物品賃貸業 | 不動産業、技術サービス業 | 学術研究、専門・飲食サービス業 | 宿泊業、業、娯楽業 | 生活関連サービス | 教育、学習支援業 | 医療、福祉 | 複合サービス業 | サービス業（他に分類されないもの） | 公務（他に分類されるものを除く） | |
|----------|---------|------|--------------|-----|-------|--------------|-------|---------|---------|---------|-------|--------------|-----------------|-----------|----------|----------|-------|---------|-------------------|------------------|----|
| | | | | | | | | | | | | | | | | | | | | | 年月 |
| 実 | 平成31年1月 | 313 | - | - | 8 | 15 | 1 | 6 | 7 | 58 | 6 | 5 | 7 | 33 | 15 | 27 | 76 | 4 | 27 | 13 | |
| | 2月 | 327 | 0 | - | 11 | 13 | 2 | 7 | 5 | 61 | 5 | 3 | 7 | 35 | 18 | 26 | 81 | 3 | 33 | 14 | |
| | 3月 | 324 | 1 | - | 12 | 13 | 0 | 7 | 7 | 56 | 8 | 5 | 8 | 37 | 14 | 22 | 82 | 3 | 34 | 13 | |
| | 4月 | 317 | 0 | - | 9 | 13 | 1 | 5 | 5 | 58 | 10 | 5 | 9 | 43 | 11 | 22 | 74 | 4 | 31 | 13 | |
| | 令和元年5月 | 315 | 1 | - | 7 | 11 | 1 | 3 | 4 | 67 | 8 | 5 | 12 | 34 | 15 | 25 | 73 | 2 | 30 | 12 | |
| | 6月 | 325 | 1 | - | 11 | 13 | 1 | 3 | 4 | 66 | 9 | 6 | 12 | 29 | 17 | 26 | 84 | 1 | 26 | 12 | |
| | 7月 | 331 | - | - | 10 | 14 | 1 | 7 | 5 | 53 | 9 | 6 | 6 | 31 | 15 | 30 | 97 | 2 | 28 | 12 | |
| | 8月 | 321 | 0 | - | 9 | 10 | 1 | 7 | 5 | 48 | 7 | 7 | 5 | 35 | 14 | 28 | 94 | 2 | 25 | 16 | |
| | 9月 | 317 | - | - | 10 | 14 | 1 | 7 | 3 | 51 | 8 | 7 | 10 | 32 | 14 | 24 | 87 | 2 | 27 | 17 | |
| | 10月 | 328 | 0 | - | 9 | 20 | - | 6 | 6 | 50 | 6 | 5 | 12 | 33 | 13 | 28 | 84 | 3 | 32 | 14 | |
| | 11月 | 329 | 0 | - | 12 | 16 | - | 5 | 5 | 56 | 7 | 6 | 9 | 34 | 13 | 32 | 83 | 3 | 29 | 13 | |
| | 12月 | 327 | - | - | 14 | 17 | 0 | 6 | 5 | 57 | 8 | 9 | 8 | 33 | 14 | 26 | 81 | 3 | 28 | 9 | |
| 数 | 令和2年1月 | 327 | - | - | 10 | 16 | 1 | 6 | 5 | 57 | 10 | 8 | 9 | 33 | 18 | 24 | 82 | 3 | 30 | 11 | |
| | 2月 | 331 | 0 | - | 9 | 15 | 0 | 7 | 4 | 57 | 8 | 7 | 8 | 34 | 20 | 24 | 84 | 3 | 33 | 12 | |
| | 3月 | 326 | 0 | - | 11 | 15 | 1 | 7 | 4 | 49 | 7 | 6 | 9 | 36 | 17 | 25 | 86 | 4 | 31 | 14 | |
| | 4月 | 323 | - | - | 10 | 14 | 1 | 7 | 7 | 52 | 9 | 5 | 6 | 35 | 16 | 25 | 83 | 5 | 30 | 12 | |
| | 5月 | 326 | 1 | 0 | 10 | 9 | 1 | 6 | 5 | 59 | 10 | 5 | 6 | 37 | 19 | 24 | 80 | 4 | 29 | 12 | |
| | 6月 | 326 | 1 | 0 | 11 | 11 | 1 | 6 | 4 | 63 | 11 | 3 | 10 | 36 | 17 | 30 | 76 | 2 | 28 | 11 | |
| | 7月 | 324 | - | - | 11 | 17 | 0 | 5 | 5 | 54 | 9 | 4 | 8 | 39 | 15 | 32 | 82 | 3 | 27 | 10 | |
| | 8月 | | | | | | | | | | | | | | | | | | | | |
| | 9月 | | | | | | | | | | | | | | | | | | | | |
| | 10月 | | | | | | | | | | | | | | | | | | | | |
| | 11月 | | | | | | | | | | | | | | | | | | | | |
| | 12月 | | | | | | | | | | | | | | | | | | | | |
| 対前月増減数 | | -2 | -1 | 0 | 6 | -1 | -1 | 1 | -9 | -2 | 1 | -2 | 3 | -2 | 2 | 6 | | 1 | -1 | -1 | |
| 対前月増減率 | | -0.6 | ※ | ※ | 0.0 | 54.5 | ※ | ※ | ※ | -14.3 | -18.2 | ※ | -20.0 | 8.3 | -11.8 | 6.7 | 7.9 | ※ | -3.6 | -9.1 | |
| 対前年同月増減数 | 令和2年1月 | 14 | - | - | 2 | 1 | 0 | 0 | -2 | -1 | 4 | 3 | 2 | 0 | 3 | -3 | 6 | -1 | 3 | -2 | |
| | 2月 | 4 | 0 | - | -2 | 2 | -2 | 0 | -1 | -4 | 3 | 4 | 1 | -1 | 2 | -2 | 3 | 0 | 0 | -2 | |
| | 3月 | 2 | -1 | - | -1 | 2 | 1 | 0 | -3 | -7 | -1 | 1 | 1 | -1 | 3 | 3 | 4 | 1 | -3 | 1 | |
| | 4月 | 6 | 0 | - | 1 | 1 | 0 | 2 | 2 | -6 | -1 | 0 | -3 | -8 | 5 | 3 | 9 | 1 | -1 | -1 | |
| | 5月 | 11 | 0 | 0 | 3 | -2 | 0 | 3 | 1 | -8 | 2 | 0 | -6 | 3 | 4 | -1 | 7 | 2 | -1 | 0 | |
| | 6月 | 1 | 0 | 0 | 0 | -2 | 0 | 3 | 0 | -3 | 2 | -3 | -2 | 7 | 0 | 4 | -8 | 1 | 2 | -1 | |
| | 7月 | -7 | - | - | 1 | 3 | -1 | -2 | 0 | 1 | 0 | -2 | 2 | 8 | 0 | 2 | -15 | 1 | -1 | -2 | |
| | 8月 | | | | | | | | | | | | | | | | | | | | |
| | 9月 | | | | | | | | | | | | | | | | | | | | |
| | 10月 | | | | | | | | | | | | | | | | | | | | |
| | 11月 | | | | | | | | | | | | | | | | | | | | |
| | 12月 | | | | | | | | | | | | | | | | | | | | |
| 対前年同月増減率 | 令和2年1月 | 4.5 | ※ | ※ | ※ | 6.7 | ※ | ※ | ※ | -1.7 | ※ | ※ | ※ | 0.0 | 20.0 | -11.1 | 7.9 | ※ | 11.1 | -15.4 | |
| | 2月 | 1.2 | ※ | ※ | -18.2 | 15.4 | ※ | ※ | ※ | -6.6 | ※ | ※ | ※ | -2.9 | 11.1 | -7.7 | 3.7 | ※ | 0.0 | -14.3 | |
| | 3月 | 0.6 | ※ | ※ | -8.3 | 15.4 | ※ | ※ | ※ | -12.5 | ※ | ※ | ※ | -2.7 | 21.4 | 13.6 | 4.9 | ※ | -8.8 | 7.7 | |
| | 4月 | 1.9 | ※ | ※ | ※ | 7.7 | ※ | ※ | ※ | -10.3 | -10.0 | ※ | ※ | -18.6 | 45.5 | 13.6 | 12.2 | ※ | -3.2 | -7.7 | |
| | 5月 | 3.5 | ※ | ※ | ※ | -18.2 | ※ | ※ | ※ | -11.9 | ※ | ※ | ※ | 8.8 | 26.7 | -4.0 | 9.6 | ※ | -3.3 | 0.0 | |
| | 6月 | 0.3 | ※ | ※ | 0.0 | -15.4 | ※ | ※ | ※ | -4.5 | ※ | ※ | ※ | 24.1 | 0.0 | 15.4 | -9.5 | ※ | 7.7 | -8.3 | |
| | 7月 | -2.1 | ※ | ※ | 10.0 | 21.4 | ※ | ※ | ※ | 1.9 | ※ | ※ | ※ | 25.8 | 0.0 | 6.7 | -15.5 | ※ | -3.6 | -16.7 | |
| | 8月 | | | | | | | | | | | | | | | | | | | | |
| | 9月 | | | | | | | | | | | | | | | | | | | | |
| | 10月 | | | | | | | | | | | | | | | | | | | | |
| | 11月 | | | | | | | | | | | | | | | | | | | | |
| | 12月 | | | | | | | | | | | | | | | | | | | | |

第4表 職業別就業者数 (総数)

沖縄県

(単位：千人)

| | 分類事項 | 管理的職業 | 技術的職業 | 事務 | 販売 | サービス職業 | 保安職業 | 農林漁業 | 生産工程 | 機械送運 | 採掘建設 | 運搬清掃等 | |
|----------|---------|-------|-------|------|-------|--------|------|-------|-------|-------|-------|-------|--|
| | 年月 | | | | | | | | | | | | |
| 実数 | 平成31年1月 | 15 | 121 | 149 | 88 | 107 | 18 | 30 | 57 | 24 | 43 | 62 | |
| | 2月 | 13 | 122 | 146 | 85 | 117 | 21 | 35 | 56 | 21 | 46 | 66 | |
| | 3月 | 14 | 126 | 147 | 80 | 106 | 23 | 38 | 54 | 22 | 48 | 60 | |
| | 4月 | 12 | 122 | 143 | 79 | 108 | 22 | 33 | 64 | 25 | 46 | 52 | |
| | 令和元年5月 | 13 | 116 | 136 | 88 | 117 | 14 | 34 | 56 | 27 | 52 | 53 | |
| | 6月 | 13 | 113 | 150 | 91 | 106 | 17 | 31 | 51 | 28 | 55 | 52 | |
| | 7月 | 16 | 122 | 151 | 77 | 107 | 20 | 34 | 54 | 35 | 46 | 58 | |
| | 8月 | 15 | 135 | 140 | 80 | 115 | 19 | 35 | 46 | 33 | 43 | 52 | |
| | 9月 | 18 | 129 | 138 | 88 | 109 | 23 | 33 | 47 | 29 | 47 | 52 | |
| | 10月 | 15 | 130 | 135 | 93 | 109 | 22 | 28 | 56 | 29 | 43 | 58 | |
| | 11月 | 11 | 135 | 144 | 87 | 110 | 25 | 23 | 54 | 29 | 46 | 56 | |
| | 12月 | 11 | 135 | 144 | 90 | 105 | 25 | 27 | 54 | 23 | 48 | 54 | |
| 実数 | 令和2年1月 | 16 | 132 | 151 | 92 | 114 | 22 | 27 | 54 | 24 | 45 | 52 | |
| | 2月 | 13 | 129 | 147 | 87 | 122 | 21 | 26 | 62 | 25 | 51 | 57 | |
| | 3月 | 16 | 129 | 143 | 77 | 115 | 23 | 28 | 59 | 25 | 47 | 55 | |
| | 4月 | 15 | 133 | 148 | 76 | 107 | 20 | 29 | 55 | 26 | 44 | 49 | |
| | 5月 | 13 | 124 | 151 | 80 | 115 | 18 | 32 | 47 | 26 | 44 | 53 | |
| | 6月 | 13 | 122 | 150 | 81 | 113 | 21 | 30 | 51 | 26 | 47 | 51 | |
| | 7月 | 10 | 131 | 137 | 79 | 118 | 23 | 28 | 57 | 29 | 48 | 54 | |
| | 8月 | | | | | | | | | | | | |
| | 9月 | | | | | | | | | | | | |
| | 10月 | | | | | | | | | | | | |
| | 11月 | | | | | | | | | | | | |
| | 12月 | | | | | | | | | | | | |
| | 対前月増減数 | -3 | 9 | -13 | -2 | 5 | 2 | -2 | 6 | 3 | 1 | 3 | |
| | 対前月増減率 | -23.1 | 7.4 | -8.7 | -2.5 | 4.4 | 9.5 | -6.7 | 11.8 | 11.5 | 2.1 | 5.9 | |
| 対前年同月増減数 | 令和2年1月 | 1 | 11 | 2 | 4 | 7 | 4 | -3 | -3 | 0 | 2 | -10 | |
| | 2月 | 0 | 7 | 1 | 2 | 5 | 0 | -9 | 6 | 4 | 5 | -9 | |
| | 3月 | 2 | 3 | -4 | -3 | 9 | 0 | -10 | 5 | 3 | -1 | -5 | |
| | 4月 | 3 | 11 | 5 | -3 | -1 | -2 | -4 | -9 | 1 | -2 | -3 | |
| | 5月 | 0 | 8 | 15 | -8 | -2 | 4 | -2 | -9 | -1 | -8 | 0 | |
| | 6月 | 0 | 9 | 0 | -10 | 7 | 4 | -1 | 0 | -2 | -8 | -1 | |
| | 7月 | -6 | 9 | -14 | 2 | 11 | 3 | -6 | 3 | -6 | 2 | -4 | |
| | 8月 | | | | | | | | | | | | |
| | 9月 | | | | | | | | | | | | |
| | 10月 | | | | | | | | | | | | |
| | 11月 | | | | | | | | | | | | |
| | 12月 | | | | | | | | | | | | |
| 対前年同月増減率 | 令和2年1月 | 6.7 | 9.1 | 1.3 | 4.5 | 6.5 | 22.2 | -10.0 | -5.3 | 0.0 | 4.7 | -16.1 | |
| | 2月 | 0.0 | 5.7 | 0.7 | 2.4 | 4.3 | 0.0 | -25.7 | 10.7 | 19.0 | 10.9 | -13.6 | |
| | 3月 | 14.3 | 2.4 | -2.7 | -3.8 | 8.5 | 0.0 | -26.3 | 9.3 | 13.6 | -2.1 | -8.3 | |
| | 4月 | 25.0 | 9.0 | 3.5 | -3.8 | -0.9 | -9.1 | -12.1 | -14.1 | 4.0 | -4.3 | -5.8 | |
| | 5月 | 0.0 | 6.9 | 11.0 | -9.1 | -1.7 | 28.6 | -5.9 | -16.1 | -3.7 | -15.4 | 0.0 | |
| | 6月 | 0.0 | 8.0 | 0.0 | -11.0 | 6.6 | 23.5 | -3.2 | 0.0 | -7.1 | -14.5 | -1.9 | |
| | 7月 | -37.5 | 7.4 | -9.3 | 2.6 | 10.3 | 15.0 | -17.6 | 5.6 | -17.1 | 4.3 | -6.9 | |
| | 8月 | | | | | | | | | | | | |
| | 9月 | | | | | | | | | | | | |
| | 10月 | | | | | | | | | | | | |
| | 11月 | | | | | | | | | | | | |
| | 12月 | | | | | | | | | | | | |

第4表 職業別就業者数 (男)

沖縄県

(単位：千人)

| | 分類事項 年月 | 管理的職業 | 技術的職業 | 事務 | 販売 | サービス職業 | 保安職業 | 農林漁業 | 生産工程 | 機械送運 | 採掘建設 | 運送搬等 | |
|----------|------------|-------|-------|------|-------|--------|-------|-------|-------|-------|-------|-------|--|
| | | | | | | | | | | | | | |
| 実数 | 平成31年1月 | 12 | 56 | 59 | 51 | 44 | 18 | 24 | 42 | 23 | 43 | 28 | |
| | 2月 | 10 | 55 | 53 | 51 | 43 | 20 | 28 | 43 | 20 | 45 | 29 | |
| | 3月 | 11 | 58 | 48 | 46 | 37 | 23 | 29 | 40 | 20 | 48 | 29 | |
| | 4月 | 9 | 57 | 48 | 38 | 38 | 22 | 23 | 46 | 23 | 46 | 32 | |
| | 令和元年5月 | 12 | 55 | 48 | 43 | 48 | 13 | 25 | 38 | 26 | 52 | 28 | |
| | 6月 | 11 | 50 | 51 | 47 | 41 | 16 | 25 | 36 | 27 | 53 | 24 | |
| | 7月 | 13 | 48 | 48 | 43 | 41 | 20 | 27 | 40 | 34 | 44 | 28 | |
| | 8月 | 12 | 56 | 49 | 45 | 44 | 17 | 27 | 34 | 32 | 43 | 29 | |
| | 9月 | 15 | 54 | 49 | 48 | 45 | 20 | 25 | 30 | 27 | 47 | 31 | |
| | 10月 | 13 | 53 | 46 | 51 | 46 | 21 | 20 | 35 | 27 | 43 | 30 | |
| | 11月 | 10 | 58 | 48 | 46 | 46 | 24 | 17 | 37 | 27 | 46 | 31 | |
| | 12月 | 10 | 59 | 47 | 47 | 43 | 25 | 22 | 37 | 23 | 48 | 31 | |
| | 令和2年1月 | 13 | 59 | 54 | 51 | 47 | 22 | 22 | 36 | 23 | 45 | 28 | |
| | 2月 | 10 | 57 | 55 | 48 | 51 | 20 | 21 | 43 | 24 | 50 | 28 | |
| | 3月 | 13 | 53 | 51 | 43 | 42 | 22 | 21 | 44 | 23 | 46 | 32 | |
| | 4月 | 13 | 60 | 48 | 40 | 38 | 19 | 23 | 41 | 25 | 44 | 28 | |
| | 5月 | 11 | 57 | 50 | 41 | 44 | 17 | 25 | 36 | 25 | 44 | 28 | |
| | 6月 | 12 | 52 | 54 | 37 | 45 | 20 | 23 | 36 | 25 | 45 | 29 | |
| | 7月 | 9 | 56 | 53 | 39 | 44 | 22 | 21 | 38 | 29 | 45 | 31 | |
| | 8月 | | | | | | | | | | | | |
| | 9月 | | | | | | | | | | | | |
| | 10月 | | | | | | | | | | | | |
| | 11月 | | | | | | | | | | | | |
| | 12月 | | | | | | | | | | | | |
| | 対前月増減数 | -3 | 4 | -1 | 2 | -1 | 2 | -2 | 2 | 4 | 0 | 2 | |
| | 対前月増減率 | -25.0 | 7.7 | -1.9 | 5.4 | -2.2 | 10.0 | -8.7 | 5.6 | 16.0 | 0.0 | 6.9 | |
| 対前年同月増減数 | 令和2年1月 | 1 | 3 | -5 | 0 | 3 | 4 | -2 | -6 | 0 | 2 | 0 | |
| | 2月 | 0 | 2 | 2 | -3 | 8 | 0 | -7 | 0 | 4 | 5 | -1 | |
| | 3月 | 2 | -5 | 3 | -3 | 5 | -1 | -8 | 4 | 3 | -2 | 3 | |
| | 4月 | 4 | 3 | 0 | 2 | 0 | -3 | 0 | -5 | 2 | -2 | -4 | |
| | 5月 | -1 | 2 | 2 | -2 | -4 | 4 | 0 | -2 | -1 | -8 | 0 | |
| | 6月 | 1 | 2 | 3 | -10 | 4 | 4 | -2 | 0 | -2 | -8 | 5 | |
| | 7月 | -4 | 8 | 5 | -4 | 3 | 2 | -6 | -2 | -5 | 1 | 3 | |
| | 8月 | | | | | | | | | | | | |
| | 9月 | | | | | | | | | | | | |
| | 10月 | | | | | | | | | | | | |
| | 11月 | | | | | | | | | | | | |
| | 12月 | | | | | | | | | | | | |
| 対前年同月増減率 | 令和2年1月 | 8.3 | 5.4 | -8.5 | 0.0 | 6.8 | 22.2 | -8.3 | -14.3 | 0.0 | 4.7 | 0.0 | |
| | 2月 | 0.0 | 3.6 | 3.8 | -5.9 | 18.6 | 0.0 | -25.0 | 0.0 | 20.0 | 11.1 | -3.4 | |
| | 3月 | 18.2 | -8.6 | 6.3 | -6.5 | 13.5 | -4.3 | -27.6 | 10.0 | 15.0 | -4.2 | 10.3 | |
| | 4月 | ※ | 5.3 | 0.0 | 5.3 | 0.0 | -13.6 | 0.0 | -10.9 | 8.7 | -4.3 | -12.5 | |
| | 5月 | -8.3 | 3.6 | 4.2 | -4.7 | -8.3 | 30.8 | 0.0 | -5.3 | -3.8 | -15.4 | 0.0 | |
| | 6月 | 9.1 | 4.0 | 5.9 | -21.3 | 9.8 | 25.0 | -8.0 | 0.0 | -7.4 | -15.1 | 20.8 | |
| | 7月 | -30.8 | 16.7 | 10.4 | -9.3 | 7.3 | 10.0 | -22.2 | -5.0 | -14.7 | 2.3 | 10.7 | |
| | 8月 | | | | | | | | | | | | |
| | 9月 | | | | | | | | | | | | |
| | 10月 | | | | | | | | | | | | |
| | 11月 | | | | | | | | | | | | |
| | 12月 | | | | | | | | | | | | |

第4表 職業別就業者数 (女)

沖縄県

(単位：千人)

| | 分類事項 年月 | 管理的職業 | 技専 術的 職業 | 事 務 | 販 売 | サー ビス 職業 | 保 安 職業 | 農 林 漁 業 | 生 産 工 程 | 機 輸 械 送 運 転 | 採 建 掘 設 | 包 清 運 装 掃 搬 等 | |
|---|------------|-------|----------------|--------|--------|----------------|--------------|------------------|------------------|----------------------------|------------------|---------------------------------|--|
| | | | | | | | | | | | | | |
| 実 数 | 平成31年1月 | 3 | 65 | 90 | 38 | 63 | 1 | 6 | 15 | 1 | - | 34 | |
| | 2月 | 3 | 66 | 94 | 34 | 74 | 1 | 7 | 13 | 1 | 0 | 37 | |
| | 3月 | 2 | 68 | 99 | 34 | 69 | 0 | 9 | 14 | 2 | 1 | 31 | |
| | 4月 | 3 | 65 | 95 | 41 | 69 | 0 | 9 | 18 | 1 | - | 21 | |
| | 令和元年5月 | 1 | 61 | 88 | 46 | 69 | 1 | 10 | 18 | 1 | - | 25 | |
| | 6月 | 2 | 63 | 100 | 44 | 65 | 1 | 6 | 15 | 1 | 2 | 28 | |
| | 7月 | 3 | 75 | 102 | 35 | 66 | 0 | 8 | 14 | 1 | 2 | 31 | |
| | 8月 | 3 | 79 | 91 | 35 | 70 | 1 | 8 | 12 | 2 | - | 23 | |
| | 9月 | 3 | 75 | 89 | 40 | 64 | 2 | 8 | 17 | 2 | 0 | 21 | |
| | 10月 | 2 | 77 | 89 | 42 | 63 | 1 | 8 | 20 | 2 | - | 27 | |
| | 11月 | 1 | 77 | 96 | 41 | 64 | 0 | 6 | 17 | 1 | - | 26 | |
| | 12月 | 1 | 75 | 97 | 43 | 62 | 0 | 5 | 17 | 0 | - | 24 | |
| | 令和2年1月 | 3 | 73 | 97 | 40 | 67 | 0 | 4 | 18 | 1 | - | 24 | |
| | 2月 | 2 | 73 | 92 | 39 | 71 | 0 | 5 | 19 | 2 | 1 | 29 | |
| | 3月 | 3 | 76 | 92 | 34 | 73 | 1 | 7 | 15 | 2 | 1 | 23 | |
| | 4月 | 2 | 74 | 100 | 35 | 69 | 1 | 7 | 15 | 1 | - | 22 | |
| | 5月 | 2 | 67 | 101 | 40 | 71 | 1 | 7 | 12 | 1 | - | 25 | |
| | 6月 | 1 | 71 | 96 | 45 | 68 | 1 | 8 | 15 | 1 | 2 | 22 | |
| | 7月 | 1 | 74 | 84 | 41 | 74 | 2 | 8 | 19 | - | 2 | 24 | |
| | 8月 | | | | | | | | | | | | |
| | 9月 | | | | | | | | | | | | |
| | 10月 | | | | | | | | | | | | |
| | 11月 | | | | | | | | | | | | |
| | 12月 | | | | | | | | | | | | |
| | 対前月増減数 | 0 | 3 | -12 | -4 | 6 | 1 | 0 | 4 | -1 | 0 | 2 | |
| | 対前月増減率 | ※ | 4.2 | -12.5 | -8.9 | 8.8 | ※ | ※ | 26.7 | ※ | ※ | 9.1 | |
| 対 前 年 同 月 増 減 数 | 令和2年1月 | 0 | 8 | 7 | 2 | 4 | -1 | -2 | 3 | 0 | - | -10 | |
| | 2月 | -1 | 7 | -2 | 5 | -3 | -1 | -2 | 6 | 1 | 1 | -8 | |
| | 3月 | 1 | 8 | -7 | 0 | 4 | 1 | -2 | 1 | 0 | 0 | -8 | |
| | 4月 | -1 | 9 | 5 | -6 | 0 | 1 | -2 | -3 | 0 | - | 1 | |
| | 5月 | 1 | 6 | 13 | -6 | 2 | 0 | -3 | -6 | 0 | - | 0 | |
| | 6月 | -1 | 8 | -4 | 1 | 3 | 0 | 2 | 0 | 0 | 0 | -6 | |
| | 7月 | -2 | -1 | -18 | 6 | 8 | 2 | 0 | 5 | -1 | 0 | -7 | |
| | 8月 | | | | | | | | | | | | |
| | 9月 | | | | | | | | | | | | |
| | 10月 | | | | | | | | | | | | |
| | 11月 | | | | | | | | | | | | |
| | 12月 | | | | | | | | | | | | |
| 対 前 年 同 月 増 減 率 % | 令和2年1月 | ※ | 12.3 | 7.8 | 5.3 | 6.3 | ※ | ※ | 20.0 | ※ | ※ | -29.4 | |
| | 2月 | ※ | 10.6 | -2.1 | 14.7 | -4.1 | ※ | ※ | 46.2 | ※ | ※ | -21.6 | |
| | 3月 | ※ | 11.8 | -7.1 | 0.0 | 5.8 | ※ | ※ | 7.1 | ※ | ※ | -25.8 | |
| | 4月 | ※ | 13.8 | 5.3 | -14.6 | 0.0 | ※ | ※ | -16.7 | ※ | ※ | 4.8 | |
| | 5月 | ※ | 9.8 | 14.8 | -13.0 | 2.9 | ※ | -30.0 | -33.3 | ※ | ※ | 0.0 | |
| | 6月 | ※ | 12.7 | -4.0 | 2.3 | 4.6 | ※ | ※ | 0.0 | ※ | ※ | -21.4 | |
| | 7月 | ※ | -1.3 | -17.6 | 17.1 | 12.1 | ※ | ※ | 35.7 | ※ | ※ | -22.6 | |
| | 8月 | | | | | | | | | | | | |
| | 9月 | | | | | | | | | | | | |
| | 10月 | | | | | | | | | | | | |
| | 11月 | | | | | | | | | | | | |
| | 12月 | | | | | | | | | | | | |

第5表 就業者の推移（総数）

沖縄県 (単位：千人)

| | 平成 22年 | 23年 | 24年 | 25年 | 26年 | 27年 | 28年 | 29年 | 30年 | 31年 | 令和 2年 |
|-----|-----------|-----|-----|-----|-----|-----|-----|-----|-----|-----|----------|
| 1月 | 625 | 621 | 618 | 637 | 661 | 644 | 667 | 692 | 695 | 726 | 737 |
| 2月 | 616 | 625 | 608 | 640 | 649 | 648 | 684 | 693 | 703 | 735 | 746 |
| 3月 | 612 | 619 | 607 | 629 | 644 | 659 | 683 | 688 | 721 | 726 | 727 |
| 4月 | 617 | 617 | 614 | 622 | 631 | 668 | 668 | 689 | 721 | 715 | 714 |
| 5月 | 618 | 602 | 611 | 630 | 627 | 666 | 674 | 690 | 702 | 717 | 718 |
| 6月 | 630 | 609 | 624 | 641 | 651 | 674 | 679 | 692 | 695 | 719 | 718 |
| 7月 | 634 | 619 | 648 | 646 | 645 | 664 | 667 | 694 | 698 | 732 | 725 |
| 8月 | 623 | 613 | 639 | 648 | 635 | 662 | 671 | 682 | 702 | 724 | |
| 9月 | 619 | 627 | 634 | 640 | 631 | 665 | 680 | 677 | 688 | 722 | |
| 10月 | 615 | 622 | 636 | 657 | 654 | 674 | 692 | 689 | 700 | 732 | |
| 11月 | 630 | 625 | 643 | 661 | 658 | 676 | 685 | 704 | 732 | 731 | |
| 12月 | 630 | 631 | 647 | 659 | 654 | 666 | 699 | 706 | 725 | 731 | |
| 年平均 | 622 | 619 | 627 | 642 | 645 | 664 | 679 | 691 | 707 | 726 | |

第5表 就業者の推移（男）

沖縄県 (単位：千人)

| | 平成 22年 | 23年 | 24年 | 25年 | 26年 | 27年 | 28年 | 29年 | 30年 | 31年 | 令和 2年 |
|-----|-----------|-----|-----|-----|-----|-----|-----|-----|-----|-----|----------|
| 1月 | 353 | 350 | 345 | 357 | 373 | 368 | 379 | 381 | 382 | 405 | 405 |
| 2月 | 347 | 356 | 338 | 358 | 360 | 363 | 381 | 379 | 382 | 401 | 409 |
| 3月 | 348 | 353 | 339 | 352 | 354 | 358 | 374 | 381 | 395 | 393 | 396 |
| 4月 | 346 | 344 | 339 | 349 | 350 | 366 | 367 | 380 | 391 | 387 | 384 |
| 5月 | 352 | 337 | 337 | 351 | 344 | 363 | 369 | 382 | 380 | 391 | 385 |
| 6月 | 361 | 350 | 346 | 356 | 358 | 363 | 364 | 376 | 372 | 388 | 385 |
| 7月 | 357 | 353 | 359 | 358 | 359 | 357 | 351 | 373 | 380 | 392 | 394 |
| 8月 | 349 | 346 | 357 | 362 | 356 | 361 | 363 | 377 | 384 | 395 | |
| 9月 | 346 | 351 | 352 | 355 | 356 | 370 | 374 | 373 | 371 | 396 | |
| 10月 | 345 | 352 | 358 | 365 | 366 | 370 | 380 | 379 | 375 | 395 | |
| 11月 | 350 | 351 | 364 | 369 | 365 | 372 | 377 | 382 | 394 | 396 | |
| 12月 | 353 | 351 | 360 | 370 | 366 | 373 | 385 | 391 | 406 | 399 | |
| 年平均 | 350 | 349 | 350 | 358 | 359 | 365 | 372 | 380 | 384 | 395 | |

第5表 就業者の推移（女）

沖縄県 (単位：千人)

| | 平成 22年 | 23年 | 24年 | 25年 | 26年 | 27年 | 28年 | 29年 | 30年 | 31年 | 令和 2年 |
|-----|-----------|-----|-----|-----|-----|-----|-----|-----|-----|-----|----------|
| 1月 | 272 | 271 | 274 | 279 | 288 | 277 | 288 | 312 | 313 | 321 | 332 |
| 2月 | 269 | 269 | 270 | 282 | 289 | 285 | 303 | 314 | 320 | 335 | 337 |
| 3月 | 264 | 267 | 268 | 277 | 290 | 301 | 309 | 307 | 326 | 333 | 331 |
| 4月 | 271 | 273 | 275 | 273 | 281 | 302 | 301 | 309 | 330 | 328 | 330 |
| 5月 | 266 | 265 | 274 | 278 | 283 | 303 | 305 | 308 | 322 | 325 | 333 |
| 6月 | 269 | 259 | 278 | 286 | 293 | 312 | 315 | 316 | 322 | 331 | 334 |
| 7月 | 278 | 267 | 289 | 288 | 286 | 307 | 315 | 320 | 318 | 340 | 332 |
| 8月 | 274 | 267 | 282 | 287 | 279 | 301 | 308 | 304 | 318 | 330 | |
| 9月 | 272 | 275 | 282 | 285 | 274 | 295 | 306 | 303 | 318 | 326 | |
| 10月 | 271 | 269 | 277 | 292 | 288 | 304 | 312 | 310 | 325 | 337 | |
| 11月 | 280 | 275 | 280 | 291 | 293 | 304 | 308 | 321 | 338 | 335 | |
| 12月 | 277 | 280 | 287 | 289 | 288 | 293 | 314 | 315 | 320 | 332 | |
| 年平均 | 272 | 270 | 278 | 284 | 286 | 299 | 307 | 312 | 323 | 331 | |

第6表 完全失業者数及び率の推移（総数）

沖縄県

| | 平成 22年 | | 23年 | | 24年 | | 25年 | | 26年 | | 27年 | | 28年 | | 29年 | | 30年 | | 31年 | | 令和 2年 | |
|-----|-----------|-----|-----|-----|-----|-----|-----|-----|-----|-----|-----|-----|-----|-----|-----|-----|-----|-----|-----|-----|----------|-----|
| | 千人 | % | 千人 | % | 千人 | % | 千人 | % | 千人 | % | 千人 | % | 千人 | % | 千人 | % | 千人 | % | 千人 | % | 千人 | % |
| 1月 | 48 | 7.1 | 51 | 7.6 | 50 | 7.5 | 45 | 6.6 | 33 | 4.8 | 35 | 5.2 | 33 | 4.7 | 24 | 3.3 | 23 | 3.2 | 19 | 2.6 | 23 | 3.0 |
| 2月 | 54 | 8.1 | 44 | 6.6 | 47 | 7.2 | 38 | 5.6 | 32 | 4.7 | 42 | 6.1 | 30 | 4.2 | 28 | 3.9 | 31 | 4.2 | 16 | 2.1 | 24 | 3.1 |
| 3月 | 53 | 8.0 | 41 | 6.2 | 44 | 6.8 | 39 | 5.8 | 35 | 5.2 | 38 | 5.5 | 32 | 4.5 | 29 | 4.1 | 24 | 3.2 | 23 | 3.1 | 22 | 2.9 |
| 4月 | 54 | 8.0 | 46 | 6.9 | 60 | 8.9 | 50 | 7.4 | 39 | 5.8 | 35 | 5.0 | 42 | 5.9 | 27 | 3.8 | 23 | 3.1 | 18 | 2.5 | 25 | 3.4 |
| 5月 | 53 | 7.9 | 51 | 7.8 | 55 | 8.3 | 44 | 6.5 | 36 | 5.4 | 35 | 5.0 | 38 | 5.3 | 25 | 3.5 | 31 | 4.2 | 20 | 2.7 | 25 | 3.4 |
| 6月 | 45 | 6.7 | 50 | 7.6 | 44 | 6.6 | 33 | 4.9 | 36 | 5.2 | 36 | 5.1 | 33 | 4.6 | 33 | 4.5 | 25 | 3.5 | 22 | 3.0 | 27 | 3.6 |
| 7月 | 44 | 6.5 | 49 | 7.3 | 38 | 5.5 | 42 | 6.1 | 41 | 6.0 | 39 | 5.5 | 33 | 4.7 | 28 | 3.9 | 20 | 2.8 | 21 | 2.8 | 24 | 3.2 |
| 8月 | 53 | 7.8 | 49 | 7.4 | 43 | 6.3 | 46 | 6.6 | 45 | 6.6 | 35 | 5.0 | 27 | 3.9 | 24 | 3.4 | 24 | 3.3 | 22 | 2.9 | | |
| 9月 | 54 | 8.0 | 44 | 6.6 | 45 | 6.6 | 36 | 5.3 | 41 | 6.1 | 36 | 5.1 | 26 | 3.7 | 24 | 3.4 | 28 | 3.9 | 24 | 3.2 | | |
| 10月 | 54 | 8.1 | 41 | 6.2 | 40 | 5.9 | 34 | 4.9 | 34 | 4.9 | 35 | 4.9 | 26 | 3.6 | 27 | 3.8 | 28 | 3.8 | 21 | 2.8 | | |
| 11月 | 47 | 6.9 | 44 | 6.6 | 40 | 5.9 | 33 | 4.8 | 36 | 5.2 | 30 | 4.2 | 28 | 3.9 | 29 | 4.0 | 23 | 3.1 | 19 | 2.5 | | |
| 12月 | 48 | 7.1 | 48 | 7.1 | 46 | 6.6 | 31 | 4.5 | 31 | 4.5 | 35 | 5.0 | 23 | 3.2 | 22 | 3.0 | 19 | 2.6 | 19 | 2.5 | | |
| 年平均 | 51 | 7.6 | 47 | 7.1 | 46 | 6.8 | 39 | 5.7 | 37 | 5.4 | 36 | 5.1 | 31 | 4.4 | 27 | 3.8 | 25 | 3.4 | 20 | 2.7 | | |

第6表 完全失業者数及び率の推移（男）

沖縄県

| | 平成 22年 | | 23年 | | 24年 | | 25年 | | 26年 | | 27年 | | 28年 | | 29年 | | 30年 | | 31年 | | 令和 2年 | |
|-----|-----------|-----|-----|-----|-----|-----|-----|-----|-----|-----|-----|-----|-----|-----|-----|-----|-----|-----|-----|-----|----------|-----|
| | 千人 | % | 千人 | % | 千人 | % | 千人 | % | 千人 | % | 千人 | % | 千人 | % | 千人 | % | 千人 | % | 千人 | % | 千人 | % |
| 1月 | 31 | 8.1 | 36 | 9.3 | 34 | 9.0 | 29 | 7.5 | 22 | 5.6 | 21 | 5.4 | 19 | 4.8 | 15 | 3.8 | 16 | 4.0 | 11 | 2.6 | 15 | 3.6 |
| 2月 | 33 | 8.7 | 26 | 6.8 | 33 | 8.9 | 24 | 6.3 | 22 | 5.8 | 23 | 6.0 | 17 | 4.3 | 18 | 4.5 | 18 | 4.5 | 11 | 2.7 | 14 | 3.3 |
| 3月 | 34 | 8.9 | 23 | 6.1 | 28 | 7.6 | 25 | 6.6 | 21 | 5.6 | 25 | 6.5 | 21 | 5.3 | 17 | 4.3 | 16 | 3.9 | 15 | 3.7 | 16 | 3.9 |
| 4月 | 35 | 9.2 | 28 | 7.5 | 36 | 9.6 | 35 | 9.1 | 25 | 6.7 | 23 | 5.9 | 27 | 6.9 | 17 | 4.3 | 14 | 3.5 | 11 | 2.8 | 16 | 4.0 |
| 5月 | 32 | 8.3 | 34 | 9.2 | 35 | 9.4 | 28 | 7.4 | 25 | 6.8 | 22 | 5.7 | 22 | 5.6 | 14 | 3.5 | 18 | 4.5 | 13 | 3.2 | 14 | 3.5 |
| 6月 | 27 | 7.0 | 35 | 9.1 | 29 | 7.7 | 21 | 5.6 | 24 | 6.3 | 24 | 6.2 | 22 | 5.7 | 17 | 4.3 | 17 | 4.4 | 14 | 3.5 | 19 | 4.7 |
| 7月 | 28 | 7.3 | 31 | 8.1 | 23 | 6.0 | 28 | 7.3 | 25 | 6.5 | 26 | 6.8 | 23 | 6.1 | 17 | 4.4 | 12 | 3.1 | 13 | 3.2 | 18 | 4.4 |
| 8月 | 33 | 8.6 | 31 | 8.2 | 26 | 6.8 | 30 | 7.7 | 27 | 7.0 | 21 | 5.5 | 17 | 4.5 | 15 | 3.8 | 12 | 3.0 | 14 | 3.4 | | |
| 9月 | 35 | 9.2 | 29 | 7.6 | 29 | 7.6 | 25 | 6.6 | 21 | 5.6 | 22 | 5.6 | 17 | 4.3 | 14 | 3.6 | 17 | 4.4 | 12 | 2.9 | | |
| 10月 | 35 | 9.2 | 28 | 7.4 | 26 | 6.8 | 21 | 5.4 | 19 | 4.9 | 21 | 5.4 | 16 | 4.0 | 16 | 4.0 | 17 | 4.3 | 12 | 2.9 | | |
| 11月 | 31 | 8.1 | 30 | 7.9 | 23 | 6.0 | 21 | 5.4 | 21 | 5.4 | 18 | 4.6 | 16 | 4.1 | 20 | 5.0 | 14 | 3.4 | 10 | 2.5 | | |
| 12月 | 33 | 8.5 | 32 | 8.4 | 25 | 6.5 | 21 | 5.4 | 18 | 4.7 | 24 | 6.0 | 14 | 3.5 | 15 | 3.7 | 11 | 2.6 | 11 | 2.7 | | |
| 年平均 | 32 | 8.4 | 30 | 7.9 | 29 | 7.7 | 26 | 6.8 | 22 | 5.8 | 23 | 5.9 | 19 | 4.9 | 16 | 4.0 | 15 | 3.8 | 12 | 2.9 | | |

第6表 完全失業者数及び率の推移（女）

沖縄県

| | 平成 22年 | | 23年 | | 24年 | | 25年 | | 26年 | | 27年 | | 28年 | | 29年 | | 30年 | | 31年 | | 令和 2年 | |
|-----|-----------|-----|-----|-----|-----|-----|-----|-----|-----|-----|-----|-----|-----|-----|-----|-----|-----|-----|-----|-----|----------|-----|
| | 千人 | % | 千人 | % | 千人 | % | 千人 | % | 千人 | % | 千人 | % | 千人 | % | 千人 | % | 千人 | % | 千人 | % | 千人 | % |
| 1月 | 19 | 6.5 | 17 | 5.9 | 15 | 5.2 | 15 | 5.2 | 16 | 5.4 | 11 | 3.7 | 13 | 4.3 | 9 | 2.8 | 7 | 2.2 | 8 | 2.4 | 8 | 2.4 |
| 2月 | 20 | 7.0 | 21 | 7.2 | 18 | 6.3 | 15 | 5.3 | 15 | 5.1 | 10 | 3.3 | 13 | 4.1 | 10 | 3.1 | 12 | 3.6 | 5 | 1.5 | 10 | 2.9 |
| 3月 | 20 | 7.2 | 19 | 6.7 | 19 | 6.7 | 16 | 5.6 | 14 | 4.8 | 14 | 4.6 | 11 | 3.4 | 11 | 3.5 | 8 | 2.4 | 8 | 2.3 | 6 | 1.8 |
| 4月 | 19 | 6.7 | 20 | 6.9 | 18 | 6.2 | 24 | 8.0 | 15 | 5.2 | 15 | 5.1 | 15 | 4.7 | 10 | 3.1 | 9 | 2.7 | 7 | 2.1 | 9 | 2.6 |
| 5月 | 20 | 7.1 | 21 | 7.3 | 17 | 6.0 | 20 | 6.8 | 15 | 5.1 | 10 | 3.4 | 17 | 5.3 | 12 | 3.8 | 13 | 3.9 | 7 | 2.1 | 11 | 3.2 |
| 6月 | 18 | 6.2 | 18 | 6.3 | 15 | 5.5 | 15 | 5.1 | 12 | 4.0 | 13 | 4.2 | 11 | 3.4 | 16 | 4.8 | 8 | 2.4 | 8 | 2.4 | 7 | 2.1 |
| 7月 | 17 | 5.7 | 16 | 5.4 | 18 | 6.3 | 16 | 5.3 | 14 | 4.7 | 16 | 5.3 | 10 | 3.1 | 11 | 3.3 | 7 | 2.1 | 8 | 2.3 | 5 | 1.5 |
| 8月 | 19 | 6.4 | 19 | 6.5 | 19 | 6.6 | 17 | 5.7 | 16 | 5.3 | 18 | 6.1 | 10 | 3.1 | 10 | 3.2 | 12 | 3.6 | 8 | 2.4 | | |
| 9月 | 15 | 5.2 | 19 | 6.5 | 15 | 5.2 | 16 | 5.4 | 11 | 3.7 | 19 | 6.5 | 9 | 2.9 | 10 | 3.2 | 11 | 3.3 | 11 | 3.3 | | |
| 10月 | 17 | 6.0 | 18 | 6.2 | 13 | 4.6 | 14 | 4.8 | 12 | 3.9 | 16 | 5.3 | 10 | 3.1 | 11 | 3.4 | 10 | 3.0 | 9 | 2.6 | | |
| 11月 | 21 | 7.4 | 16 | 5.4 | 14 | 4.8 | 18 | 6.1 | 12 | 3.9 | 15 | 4.9 | 11 | 3.4 | 9 | 2.7 | 9 | 2.6 | 9 | 2.6 | | |
| 12月 | 20 | 7.1 | 15 | 5.1 | 16 | 5.4 | 20 | 6.5 | 10 | 3.3 | 13 | 4.3 | 9 | 2.8 | 8 | 2.5 | 8 | 2.4 | 8 | 2.3 | | |
| 年平均 | 19 | 6.6 | 18 | 6.2 | 16 | 5.6 | 17 | 5.8 | 14 | 4.7 | 14 | 4.7 | 12 | 3.8 | 10 | 3.1 | 10 | 3.0 | 8 | 2.4 | | |

第7表 求職理由別完全失業者数 (総数)

沖縄県

(単位：千人)

| 分類事項 年月 | 総数 | 仕事をやめたため求職 | 非自発的な離職 | 満年又は雇用契約の | | 自発的な離職 (自己都合) | 新たに求職 | 学卒未就職 | 収入を得る必要が生じたから | その他 | |
|------------|--------|------------|---------|-----------|----|------------------|-------|-------|---------------|-----|----|
| | | | | 勤め先や事業の都合 | 了 | | | | | | |
| 平成31年1月 | 19 | 16 | 4 | 1 | 3 | 12 | 3 | - | 3 | - | |
| 2月 | 16 | 11 | 3 | 1 | 2 | 8 | 4 | - | 2 | 2 | |
| 3月 | 23 | 16 | 6 | 3 | 3 | 10 | 5 | 1 | 2 | 2 | |
| 4月 | 18 | 12 | 5 | 2 | 2 | 7 | 5 | 1 | 2 | 2 | |
| 令和元年5月 | 20 | 14 | 4 | 1 | 3 | 11 | 6 | 2 | 2 | 2 | |
| 6月 | 22 | 16 | 6 | 3 | 3 | 10 | 5 | 2 | 2 | 1 | |
| 7月 | 21 | 17 | 6 | 3 | 3 | 11 | 3 | 1 | 2 | 1 | |
| 8月 | 22 | 16 | 6 | 3 | 3 | 10 | 5 | 1 | 2 | 2 | |
| 9月 | 24 | 19 | 6 | 2 | 4 | 13 | 5 | 1 | 3 | 1 | |
| 10月 | 21 | 15 | 4 | 1 | 3 | 11 | 6 | 1 | 4 | 1 | |
| 11月 | 19 | 14 | 6 | 3 | 3 | 8 | 4 | 1 | 1 | 2 | |
| 12月 | 19 | 15 | 5 | 3 | 2 | 10 | 4 | 1 | 1 | 2 | |
| 令和2年1月 | 23 | 19 | 6 | 4 | 2 | 13 | 3 | 0 | 2 | 1 | |
| 2月 | 24 | 16 | 5 | 3 | 3 | 11 | 6 | - | 5 | 1 | |
| 3月 | 22 | 13 | 5 | 1 | 5 | 8 | 6 | 1 | 4 | 2 | |
| 4月 | 25 | 17 | 7 | 3 | 3 | 10 | 6 | 2 | 3 | 1 | |
| 5月 | 25 | 14 | 5 | 1 | 4 | 9 | 10 | 2 | 6 | 2 | |
| 6月 | 27 | 21 | 9 | 3 | 6 | 12 | 5 | 1 | 2 | 2 | |
| 7月 | 24 | 19 | 8 | 2 | 6 | 10 | 5 | 1 | 2 | 1 | |
| 8月 | | | | | | | | | | | |
| 9月 | | | | | | | | | | | |
| 10月 | | | | | | | | | | | |
| 11月 | | | | | | | | | | | |
| 12月 | | | | | | | | | | | |
| 対前月増減数 | -3 | -2 | -1 | -1 | 0 | -2 | 0 | 0 | 0 | -1 | |
| 対前月増減率 | -11.1 | -9.5 | ※ | ※ | ※ | -16.7 | ※ | ※ | ※ | ※ | |
| 対前年同月増減数 | 令和2年1月 | 4 | 3 | 2 | 3 | -1 | 1 | 0 | 0 | -1 | 1 |
| | 2月 | 8 | 5 | 2 | 2 | 1 | 3 | 2 | 0 | 3 | -1 |
| | 3月 | -1 | -3 | -1 | -2 | 2 | -2 | 1 | 0 | 2 | 0 |
| | 4月 | 7 | 5 | 2 | 1 | 1 | 3 | 1 | 1 | 1 | -1 |
| | 5月 | 5 | 0 | 1 | 0 | 1 | -2 | 4 | 0 | 4 | 0 |
| | 6月 | 5 | 5 | 3 | 0 | 3 | 2 | 0 | -1 | 0 | 1 |
| | 7月 | 3 | 2 | 2 | -1 | 3 | -1 | 2 | 0 | 0 | 0 |
| | 8月 | | | | | | | | | | |
| | 9月 | | | | | | | | | | |
| | 10月 | | | | | | | | | | |
| | 11月 | | | | | | | | | | |
| | 12月 | | | | | | | | | | |

第7表 求職理由別完全失業者数 (男)

沖縄県

(単位：千人)

| 分類事項 | 総数 | 仕事をやめたため求職 | 非自発的な離職 | 定年又は雇用契約の満了 | | 勤め先や事業の都合 | 自発的な離職 (自己都合) | 新たに求職 | 学卒未就職 | 収入を得る必要が生じたから | その他 | |
|----------|---------|------------|---------|-------------|----|-----------|------------------|-------|-------|---------------|-----|--|
| | | | | | | | | | | | | |
| 年月 | | | | | | | | | | | | |
| 実 | 平成31年1月 | 11 | 9 | 2 | 1 | 1 | 7 | 2 | - | 2 | - | |
| | 2月 | 11 | 8 | 3 | 1 | 2 | 5 | 3 | - | 1 | 2 | |
| | 3月 | 15 | 11 | 4 | 2 | 2 | 6 | 4 | 1 | 1 | 2 | |
| | 4月 | 11 | 8 | 3 | 1 | 2 | 5 | 2 | 0 | 0 | 1 | |
| | 令和元年5月 | 13 | 10 | 3 | 1 | 2 | 7 | 3 | 1 | 1 | 2 | |
| | 6月 | 14 | 11 | 4 | 2 | 3 | 7 | 3 | 2 | 1 | 0 | |
| | 7月 | 13 | 11 | 4 | 1 | 3 | 7 | 1 | 1 | 0 | 0 | |
| | 8月 | 14 | 11 | 4 | 1 | 3 | 7 | 3 | 1 | 1 | 1 | |
| | 9月 | 12 | 10 | 3 | 1 | 2 | 8 | 2 | 0 | 1 | 1 | |
| | 10月 | 12 | 8 | 2 | 1 | 2 | 6 | 3 | 0 | 2 | 1 | |
| | 11月 | 10 | 8 | 2 | 2 | 1 | 6 | 2 | 1 | 1 | 0 | |
| | 12月 | 11 | 9 | 3 | 2 | 1 | 6 | 2 | 1 | 0 | 1 | |
| 数 | 令和2年1月 | 15 | 11 | 4 | 3 | 2 | 7 | 2 | 0 | 1 | 1 | |
| | 2月 | 14 | 10 | 3 | 2 | 1 | 7 | 3 | - | 2 | 1 | |
| | 3月 | 16 | 9 | 4 | 0 | 4 | 5 | 4 | 1 | 2 | 1 | |
| | 4月 | 16 | 11 | 4 | 3 | 2 | 7 | 3 | 1 | 1 | 1 | |
| | 5月 | 14 | 9 | 4 | 1 | 3 | 5 | 4 | 1 | 2 | 1 | |
| | 6月 | 19 | 15 | 7 | 2 | 4 | 8 | 4 | 1 | 2 | 1 | |
| | 7月 | 18 | 14 | 7 | 1 | 6 | 7 | 4 | 1 | 1 | 1 | |
| | 8月 | | | | | | | | | | | |
| | 9月 | | | | | | | | | | | |
| | 10月 | | | | | | | | | | | |
| | 11月 | | | | | | | | | | | |
| | 12月 | | | | | | | | | | | |
| 対前月増減数 | | -1 | -1 | 0 | -1 | 2 | -1 | 0 | 0 | -1 | 0 | |
| 対前月増減率 | | -5.3 | -6.7 | ※ | ※ | ※ | ※ | ※ | ※ | ※ | ※ | |
| 対前年同月増減数 | 令和2年1月 | 4 | 2 | 2 | 2 | 1 | 0 | 0 | 0 | -1 | 1 | |
| | 2月 | 3 | 2 | 0 | 1 | -1 | 2 | 0 | 0 | 1 | -1 | |
| | 3月 | 1 | -2 | 0 | -2 | 2 | -1 | 0 | 0 | 1 | -1 | |
| | 4月 | 5 | 3 | 1 | 2 | 0 | 2 | 1 | 1 | 1 | 0 | |
| | 5月 | 1 | -1 | 1 | 0 | 1 | -2 | 1 | 0 | 1 | -1 | |
| | 6月 | 5 | 4 | 3 | 0 | 1 | 1 | 1 | -1 | 1 | 1 | |
| | 7月 | 5 | 3 | 3 | 0 | 3 | 0 | 3 | 0 | 1 | 1 | |
| | 8月 | | | | | | | | | | | |
| | 9月 | | | | | | | | | | | |
| | 10月 | | | | | | | | | | | |
| | 11月 | | | | | | | | | | | |
| | 12月 | | | | | | | | | | | |

第7表 求職理由別完全失業者数 (女)

沖縄県

(単位：千人)

| 分類事項 | 総数 | 仕事をやめたため求職 | 非自発的な離職 | 定年又は雇用契約の満了 | | 勤め先や事業の都合 | 自発的な離職 (自己都合) | 新たに求職 | 学卒未就職 | 収入を得る必要が生じたから | その他 | |
|----------|---------|------------|---------|-------------|----|-----------|------------------|-------|-------|---------------|-----|--|
| | | | | | | | | | | | | |
| 年月 | | | | | | | | | | | | |
| 実 | 平成31年1月 | 8 | 7 | 2 | 0 | 1 | 5 | 1 | - | 1 | - | |
| | 2月 | 5 | 3 | 1 | - | 1 | 3 | 1 | - | 1 | 0 | |
| | 3月 | 8 | 6 | 2 | 1 | 0 | 4 | 1 | 0 | 1 | - | |
| | 4月 | 7 | 3 | 2 | 1 | 0 | 2 | 2 | 0 | 2 | 0 | |
| | 令和元年5月 | 7 | 4 | 1 | 0 | 0 | 4 | 2 | 1 | 1 | 0 | |
| | 6月 | 8 | 5 | 2 | 1 | 1 | 3 | 2 | - | 2 | 0 | |
| | 7月 | 8 | 6 | 2 | 2 | 0 | 4 | 2 | 0 | 1 | 0 | |
| | 8月 | 8 | 5 | 2 | 1 | 0 | 3 | 2 | 1 | 1 | 1 | |
| | 9月 | 11 | 9 | 3 | 1 | 2 | 6 | 3 | 1 | 2 | - | |
| | 10月 | 9 | 7 | 2 | 0 | 1 | 5 | 2 | 0 | 2 | - | |
| | 11月 | 9 | 6 | 3 | 1 | 2 | 3 | 2 | - | 1 | 1 | |
| | 12月 | 8 | 6 | 3 | 2 | 1 | 4 | 2 | - | 0 | 1 | |
| 数 | 令和2年1月 | 8 | 7 | 1 | 1 | - | 6 | 1 | - | 1 | - | |
| | 2月 | 10 | 6 | 2 | 1 | 1 | 4 | 3 | - | 3 | 1 | |
| | 3月 | 6 | 4 | 1 | 0 | 1 | 2 | 2 | - | 1 | 1 | |
| | 4月 | 9 | 6 | 2 | 1 | 2 | 3 | 3 | 1 | 2 | - | |
| | 5月 | 11 | 5 | 1 | 0 | 1 | 4 | 5 | 1 | 4 | 0 | |
| | 6月 | 7 | 6 | 2 | 1 | 2 | 4 | 1 | 0 | 0 | 1 | |
| | 7月 | 5 | 4 | 1 | 1 | 1 | 3 | 1 | - | 1 | 0 | |
| | 8月 | | | | | | | | | | | |
| | 9月 | | | | | | | | | | | |
| | 10月 | | | | | | | | | | | |
| | 11月 | | | | | | | | | | | |
| | 12月 | | | | | | | | | | | |
| 対前月増減数 | -2 | -2 | -1 | 0 | -1 | -1 | 0 | 0 | 0 | 1 | -1 | |
| 対前月増減率 | ※ | ※ | ※ | ※ | ※ | ※ | ※ | ※ | ※ | ※ | ※ | |
| 対前年同月増減数 | 令和2年1月 | 0 | 0 | -1 | 1 | -1 | 1 | 0 | 0 | 0 | 0 | |
| | 2月 | 5 | 3 | 1 | 1 | 0 | 1 | 2 | 0 | 2 | 1 | |
| | 3月 | -2 | -2 | -1 | -1 | 1 | -2 | 1 | 0 | 0 | 1 | |
| | 4月 | 2 | 3 | 0 | 0 | 2 | 1 | 1 | 1 | 0 | 0 | |
| | 5月 | 4 | 1 | 0 | 0 | 1 | 0 | 3 | 0 | 3 | 0 | |
| | 6月 | -1 | 1 | 0 | 0 | 1 | 1 | -1 | 0 | -2 | 1 | |
| | 7月 | -3 | -2 | -1 | -1 | 1 | -1 | -1 | 0 | 0 | 0 | |
| | 8月 | | | | | | | | | | | |
| | 9月 | | | | | | | | | | | |
| | 10月 | | | | | | | | | | | |
| | 11月 | | | | | | | | | | | |
| | 12月 | | | | | | | | | | | |

第8表 年齢10歳階級別完全失業者数及び完全失業率 (総数)

沖縄県

| | 年月 | 総数 | | 15～24歳 | | 25～34歳 | | 35～44歳 | | 45～54歳 | | 55～64歳 | | 65歳以上 | |
|---|---------|----|------|--------|------|--------|------|--------|------|--------|------|--------|-----|-------|------|
| | | 千人 | % | 千人 | % | 千人 | % | 千人 | % | 千人 | % | 千人 | % | 千人 | % |
| 実 | 平成31年1月 | 19 | 2.6 | 4 | 6.0 | 2 | 1.4 | 5 | 2.9 | 5 | 3.0 | 3 | 2.3 | 1 | 1.4 |
| | 2月 | 16 | 2.1 | 3 | 5.1 | 4 | 2.8 | 3 | 1.7 | 3 | 1.8 | 3 | 2.2 | 1 | 1.4 |
| | 3月 | 23 | 3.1 | 3 | 5.1 | 8 | 5.6 | 2 | 1.2 | 6 | 3.6 | 2 | 1.4 | 1 | 1.4 |
| | 4月 | 18 | 2.5 | 3 | 4.6 | 3 | 2.2 | 2 | 1.2 | 7 | 4.2 | 2 | 1.5 | 0 | - |
| | 令和元年5月 | 20 | 2.7 | 5 | 7.8 | 4 | 2.8 | 5 | 3.0 | 4 | 2.4 | 2 | 1.6 | 1 | 1.4 |
| | 6月 | 22 | 3.0 | 3 | 4.5 | 7 | 4.9 | 5 | 3.0 | 3 | 1.9 | 2 | 1.5 | 2 | 2.8 |
| | 7月 | 21 | 2.8 | 4 | 5.7 | 3 | 2.1 | 6 | 3.5 | 5 | 3.2 | 2 | 1.5 | 1 | 1.4 |
| | 8月 | 22 | 2.9 | 6 | 9.4 | 4 | 2.8 | 4 | 2.3 | 4 | 2.5 | 3 | 2.3 | 1 | 1.4 |
| | 9月 | 24 | 3.2 | 4 | 6.3 | 5 | 3.6 | 5 | 2.9 | 6 | 3.6 | 3 | 2.3 | - | - |
| | 10月 | 21 | 2.8 | 6 | 9.2 | 4 | 2.8 | 3 | 1.8 | 5 | 3.0 | 3 | 2.3 | 0 | - |
| | 11月 | 19 | 2.5 | 3 | 5.1 | 4 | 2.8 | 2 | 1.2 | 4 | 2.4 | 5 | 3.8 | 1 | 1.3 |
| | 12月 | 19 | 2.5 | 3 | 4.5 | 4 | 2.8 | 2 | 1.2 | 5 | 2.9 | 5 | 3.8 | 1 | 1.3 |
| 数 | 令和2年1月 | 23 | 3.0 | 3 | 4.2 | 7 | 5.1 | 2 | 1.2 | 5 | 2.9 | 5 | 3.8 | 1 | 1.3 |
| | 2月 | 24 | 3.1 | 4 | 5.9 | 8 | 5.8 | 2 | 1.2 | 5 | 2.9 | 3 | 2.2 | 1 | 1.2 |
| | 3月 | 22 | 2.9 | 4 | 5.9 | 5 | 3.7 | 3 | 1.8 | 7 | 4.1 | 3 | 2.2 | 1 | 1.3 |
| | 4月 | 25 | 3.4 | 8 | 11.6 | 5 | 3.7 | 3 | 1.8 | 5 | 3.0 | 4 | 3.0 | 0 | - |
| | 5月 | 25 | 3.4 | 6 | 9.0 | 6 | 4.4 | 4 | 2.4 | 4 | 2.3 | 4 | 3.1 | 1 | 1.4 |
| | 6月 | 27 | 3.6 | 3 | 4.4 | 7 | 4.9 | 5 | 3.0 | 5 | 3.0 | 4 | 3.1 | 1 | 1.3 |
| | 7月 | 24 | 3.2 | 4 | 5.4 | 5 | 3.6 | 6 | 3.6 | 5 | 3.0 | 3 | 2.3 | 1 | 1.4 |
| | 8月 | | | | | | | | | | | | | | |
| | 9月 | | | | | | | | | | | | | | |
| | 10月 | | | | | | | | | | | | | | |
| | 11月 | | | | | | | | | | | | | | |
| | 12月 | | | | | | | | | | | | | | |
| 対 前 年 同 月 増 減 (ポ イ ン ト) | 令和2年1月 | 4 | 0.4 | -1 | -1.8 | 5 | 3.7 | -3 | -1.7 | 0 | -0.1 | 2 | 1.5 | 0 | -0.1 |
| | 2月 | 8 | 1.0 | 1 | 0.8 | 4 | 3.0 | -1 | -0.5 | 2 | 1.1 | 0 | 0.0 | 0 | -0.2 |
| | 3月 | -1 | -0.2 | 1 | 0.8 | -3 | -1.9 | 1 | 0.6 | 1 | 0.5 | 1 | 0.8 | 0 | -0.1 |
| | 4月 | 7 | 0.9 | 5 | 7.0 | 2 | 1.5 | 1 | 0.6 | -2 | -1.2 | 2 | 1.5 | 0 | - |
| | 5月 | 5 | 0.7 | 1 | 1.2 | 2 | 1.6 | -1 | -0.6 | 0 | -0.1 | 2 | 1.5 | 0 | 0.0 |
| | 6月 | 5 | 0.6 | 0 | -0.1 | 0 | 0.0 | 0 | 0.0 | 2 | 1.1 | 2 | 1.6 | -1 | -1.5 |
| | 7月 | 3 | 0.4 | 0 | -0.3 | 2 | 1.5 | 0 | 0.1 | 0 | -0.2 | 1 | 0.8 | 0 | 0.0 |
| | 8月 | | | | | | | | | | | | | | |
| | 9月 | | | | | | | | | | | | | | |
| | 10月 | | | | | | | | | | | | | | |
| | 11月 | | | | | | | | | | | | | | |
| | 12月 | | | | | | | | | | | | | | |

第8表 年齢10歳階級別完全失業者数及び完全失業率 (男)

沖縄県

| | 年月 | 総数 | | 15～24歳 | | 25～34歳 | | 35～44歳 | | 45～54歳 | | 55～64歳 | | 65歳以上 | |
|---|---------|----|-----|--------|------|--------|-----|--------|------|--------|------|--------|------|-------|------|
| | | 千人 | % | 千人 | % | 千人 | % | 千人 | % | 千人 | % | 千人 | % | 千人 | % |
| 実 | 平成31年1月 | 11 | 2.6 | 4 | 10.3 | 1 | 1.3 | 2 | 2.2 | 2 | 2.2 | 2 | 2.7 | 1 | 2.3 |
| | 2月 | 11 | 2.7 | 2 | 6.1 | 2 | 2.7 | 1 | 1.1 | 2 | 2.2 | 3 | 4.0 | 1 | 2.2 |
| | 3月 | 15 | 3.7 | 2 | 6.3 | 4 | 5.4 | 1 | 1.1 | 5 | 5.7 | 2 | 2.6 | 1 | 2.3 |
| | 4月 | 11 | 2.8 | 2 | 6.1 | 2 | 2.7 | 2 | 2.2 | 5 | 5.6 | 1 | 1.3 | - | - |
| | 令和元年5月 | 13 | 3.2 | 2 | 5.7 | 2 | 2.6 | 4 | 4.4 | 3 | 3.3 | 2 | 2.7 | 1 | 2.6 |
| | 6月 | 14 | 3.5 | 2 | 5.4 | 3 | 4.1 | 4 | 4.3 | 2 | 2.3 | 2 | 2.8 | 2 | 4.7 |
| | 7月 | 13 | 3.2 | 3 | 8.3 | 1 | 1.3 | 4 | 4.3 | 2 | 2.4 | 1 | 1.4 | 1 | 2.4 |
| | 8月 | 14 | 3.4 | 3 | 8.3 | 4 | 5.3 | 3 | 3.3 | 2 | 2.2 | 1 | 1.3 | - | - |
| | 9月 | 12 | 2.9 | 2 | 5.6 | 3 | 4.2 | 3 | 3.3 | 2 | 2.2 | 2 | 2.7 | - | - |
| | 10月 | 12 | 2.9 | 3 | 9.1 | 2 | 2.7 | 2 | 2.2 | 2 | 2.2 | 3 | 4.0 | 0 | - |
| | 11月 | 10 | 2.5 | 1 | 3.2 | 3 | 3.9 | 1 | 1.1 | 2 | 2.2 | 2 | 2.7 | 1 | 2.3 |
| | 12月 | 11 | 2.7 | 2 | 5.9 | 3 | 4.0 | 1 | 1.1 | 2 | 2.2 | 3 | 4.0 | 0 | - |
| 数 | 令和2年1月 | 15 | 3.6 | 2 | 5.3 | 5 | 6.7 | 1 | 1.1 | 3 | 3.2 | 4 | 5.3 | 1 | 2.1 |
| | 2月 | 14 | 3.3 | 2 | 5.3 | 6 | 8.0 | 1 | 1.1 | 2 | 2.1 | 1 | 1.3 | 1 | 2.0 |
| | 3月 | 16 | 3.9 | 3 | 7.7 | 4 | 5.6 | 2 | 2.3 | 4 | 4.3 | 2 | 2.7 | 1 | 2.2 |
| | 4月 | 16 | 4.0 | 4 | 10.8 | 3 | 4.3 | 1 | 1.1 | 3 | 3.3 | 3 | 3.9 | 0 | - |
| | 5月 | 14 | 3.5 | 3 | 8.6 | 3 | 4.3 | 2 | 2.2 | 2 | 2.2 | 2 | 2.8 | 1 | 2.4 |
| | 6月 | 19 | 4.7 | 3 | 8.8 | 5 | 6.7 | 5 | 5.7 | 3 | 3.3 | 3 | 4.4 | 1 | 2.1 |
| | 7月 | 18 | 4.4 | 4 | 10.0 | 4 | 5.3 | 5 | 5.6 | 4 | 4.3 | 1 | 1.4 | 0 | - |
| | 8月 | | | | | | | | | | | | | | |
| | 9月 | | | | | | | | | | | | | | |
| | 10月 | | | | | | | | | | | | | | |
| | 11月 | | | | | | | | | | | | | | |
| | 12月 | | | | | | | | | | | | | | |
| 対 前 年 同 月 増 減 (ポ イ ン ト) | 令和2年1月 | 4 | 1.0 | -2 | -5.0 | 4 | 5.4 | -1 | -1.1 | 1 | 1.0 | 2 | 2.6 | 0 | -0.2 |
| | 2月 | 3 | 0.6 | 0 | -0.8 | 4 | 5.3 | 0 | 0.0 | 0 | -0.1 | -2 | -2.7 | 0 | -0.2 |
| | 3月 | 1 | 0.2 | 1 | 1.4 | 0 | 0.2 | 1 | 1.2 | -1 | -1.4 | 0 | 0.1 | 0 | -0.1 |
| | 4月 | 5 | 1.2 | 2 | 4.7 | 1 | 1.6 | -1 | -1.1 | -2 | -2.3 | 2 | 2.6 | 0 | - |
| | 5月 | 1 | 0.3 | 1 | 2.9 | 1 | 1.7 | -2 | -2.2 | -1 | -1.1 | 0 | 0.1 | 0 | -0.2 |
| | 6月 | 5 | 1.2 | 1 | 3.4 | 2 | 2.6 | 1 | 1.4 | 1 | 1.0 | 1 | 1.6 | -1 | -2.6 |
| | 7月 | 5 | 1.2 | 1 | 1.7 | 3 | 4.0 | 1 | 1.3 | 2 | 1.9 | 0 | 0.0 | -1 | -2.4 |
| | 8月 | | | | | | | | | | | | | | |
| | 9月 | | | | | | | | | | | | | | |
| | 10月 | | | | | | | | | | | | | | |
| | 11月 | | | | | | | | | | | | | | |
| | 12月 | | | | | | | | | | | | | | |

第8表 年齢10歳階級別完全失業者数及び完全失業率 (女)

沖縄県

| | 年月 | 総数 | | 15～24歳 | | 25～34歳 | | 35～44歳 | | 45～54歳 | | 55～64歳 | | 65歳以上 | |
|-------------------|---------|----|------|--------|------|--------|------|--------|------|--------|------|--------|------|-------|-----|
| | | 千人 | % | 千人 | % | 千人 | % | 千人 | % | 千人 | % | 千人 | % | 千人 | % |
| 実数 | 平成31年1月 | 8 | 2.4 | 0 | - | 0 | - | 3 | 3.8 | 3 | 4.1 | 1 | 1.9 | - | - |
| | 2月 | 5 | 1.5 | 1 | 3.8 | 2 | 2.9 | 1 | 1.3 | 1 | 1.3 | - | - | - | - |
| | 3月 | 8 | 2.3 | 1 | 3.7 | 4 | 5.9 | 1 | 1.3 | 1 | 1.3 | - | - | - | - |
| | 4月 | 7 | 2.1 | 2 | 6.5 | 2 | 3.2 | 0 | - | 2 | 2.6 | 0 | - | 0 | - |
| | 令和元年5月 | 7 | 2.1 | 2 | 6.7 | 2 | 3.0 | 1 | 1.3 | 2 | 2.7 | 0 | - | - | - |
| | 6月 | 8 | 2.4 | 1 | 3.4 | 4 | 5.8 | 1 | 1.3 | 1 | 1.4 | 1 | 1.6 | 0 | - |
| | 7月 | 8 | 2.3 | 1 | 2.9 | 1 | 1.4 | 2 | 2.6 | 3 | 4.1 | 0 | - | 0 | - |
| | 8月 | 8 | 2.4 | 2 | 7.1 | - | - | 1 | 1.3 | 2 | 2.7 | 2 | 3.5 | 1 | 3.3 |
| | 9月 | 11 | 3.3 | 2 | 7.4 | 2 | 2.9 | 3 | 3.8 | 3 | 3.9 | 2 | 3.4 | - | - |
| | 10月 | 9 | 2.6 | 3 | 9.4 | 2 | 2.9 | 1 | 1.2 | 2 | 2.6 | 1 | 1.7 | - | - |
| | 11月 | 9 | 2.6 | 2 | 7.1 | 2 | 2.9 | 0 | - | 2 | 2.5 | 3 | 5.3 | 0 | - |
| | 12月 | 8 | 2.3 | 1 | 3.0 | 1 | 1.5 | 1 | 1.3 | 3 | 3.8 | 2 | 3.6 | 1 | 3.2 |
| | 令和2年1月 | 8 | 2.4 | 1 | 2.9 | 2 | 3.2 | 2 | 2.6 | 2 | 2.6 | 1 | 1.8 | 0 | - |
| | 2月 | 10 | 2.9 | 1 | 3.4 | 2 | 3.2 | 1 | 1.3 | 3 | 3.7 | 2 | 3.3 | 0 | - |
| | 3月 | 6 | 1.8 | 2 | 6.9 | 1 | 1.6 | 1 | 1.3 | 3 | 3.9 | 1 | 1.7 | - | - |
| | 4月 | 9 | 2.6 | 4 | 12.9 | 2 | 3.1 | 1 | 1.2 | 2 | 2.6 | 1 | 1.7 | - | - |
| | 5月 | 11 | 3.2 | 3 | 9.1 | 3 | 4.5 | 1 | 1.3 | 2 | 2.6 | 1 | 1.8 | - | - |
| | 6月 | 7 | 2.1 | 0 | - | 2 | 3.0 | 1 | 1.3 | 3 | 4.0 | 1 | 1.7 | 1 | 3.4 |
| | 7月 | 5 | 1.5 | - | - | 1 | 1.6 | 1 | 1.3 | 1 | 1.4 | 2 | 3.3 | 1 | 3.2 |
| | 8月 | | | | | | | | | | | | | | |
| | 9月 | | | | | | | | | | | | | | |
| | 10月 | | | | | | | | | | | | | | |
| 11月 | | | | | | | | | | | | | | | |
| 12月 | | | | | | | | | | | | | | | |
| 対前年同月増減 (ポイント) | 令和2年1月 | 0 | 0.0 | 1 | 2.9 | 2 | 3.2 | -1 | -1.2 | -1 | -1.5 | 0 | -0.1 | 0 | - |
| | 2月 | 5 | 1.4 | 0 | -0.4 | 0 | 0.3 | 0 | 0.0 | 2 | 2.4 | 2 | 3.3 | 0 | - |
| | 3月 | -2 | -0.5 | 1 | 3.2 | -3 | -4.3 | 0 | 0.0 | 2 | 2.6 | 1 | 1.7 | - | - |
| | 4月 | 2 | 0.5 | 2 | 6.4 | 0 | -0.1 | 1 | 1.2 | 0 | 0.0 | 1 | 1.7 | 0 | - |
| | 5月 | 4 | 1.1 | 1 | 2.4 | 1 | 1.5 | 0 | 0.0 | 0 | -0.1 | 1 | 1.8 | - | - |
| | 6月 | -1 | -0.3 | -1 | -3.4 | -2 | -2.8 | 0 | 0.0 | 2 | 2.6 | 0 | 0.1 | 1 | 3.4 |
| | 7月 | -3 | -0.8 | -1 | -2.9 | 0 | 0.2 | -1 | -1.3 | -2 | -2.7 | 2 | 3.3 | 1 | 3.2 |
| | 8月 | | | | | | | | | | | | | | |
| | 9月 | | | | | | | | | | | | | | |
| | 10月 | | | | | | | | | | | | | | |
| | 11月 | | | | | | | | | | | | | | |
| | 12月 | | | | | | | | | | | | | | |

第9表 第1次・第2次・第3次産業別就業者数 (総数)

沖縄県

(単位：千人)

| | 年月 | 第1次産業 | | | | 第2次産業 | | | | 第3次産業 | | | | | | | | | | 計 | 割合(%) | | | | |
|----------|-------|-------|-------|----|-------|------------|-----|------|------|-------|---------------|-------|---------|---------|------|---------|------------|-----------------|-------------|-------|-------|---------------|-------|----------|----------|
| | | 農業、林業 | 漁業 | 計 | 割合(%) | 採掘業、採石業、砂利 | 建設業 | 製造業 | 計 | 割合(%) | 電気・ガス・熱供給・水道業 | 情報通信業 | 運輸業、郵便業 | 卸売業、小売業 | 業 | 金融業、保険業 | 不動産業、物品賃貸業 | 学術研究、専門・技術サービス業 | 宿泊業、飲食サービス業 | | | 生活関連サービス業、娯楽業 | 医療、福祉 | 教育、学習支援業 | 複合サービス事業 |
| 実数 | R1年1月 | 726 | 30 | 2 | 32 | 4.4 | - | 67 | 38 | 105 | 14.5 | 3 | 54 | 112 | 25 | 19 | 64 | 29 | 150 | 75 | 49 | 580 | 79.9 | | |
| | 2月 | 735 | 32 | 3 | 35 | 4.8 | - | 68 | 33 | 101 | 13.7 | 3 | 44 | 116 | 26 | 21 | 66 | 31 | 154 | 77 | 51 | 589 | 80.1 | | |
| | 3月 | 726 | 35 | 4 | 39 | 5.4 | - | 75 | 37 | 112 | 15.4 | 2 | 48 | 107 | 28 | 21 | 63 | 25 | 149 | 74 | 49 | 566 | 78.0 | | |
| | 4月 | 715 | 31 | 3 | 34 | 4.8 | - | 73 | 35 | 108 | 15.1 | 5 | 46 | 115 | 24 | 23 | 69 | 20 | 141 | 74 | 45 | 562 | 78.6 | | |
| | 5月 | 717 | 30 | 5 | 35 | 4.9 | - | 70 | 31 | 101 | 14.1 | 7 | 45 | 121 | 30 | 25 | 61 | 34 | 146 | 71 | 34 | 574 | 80.1 | | |
| | 6月 | 719 | 26 | 5 | 31 | 4.3 | 0 | 76 | 33 | 109 | 15.2 | 5 | 42 | 116 | 33 | 25 | 50 | 34 | 157 | 65 | 40 | 567 | 78.9 | | |
| | 7月 | 732 | 31 | 3 | 34 | 4.6 | 0 | 71 | 35 | 106 | 14.5 | 5 | 51 | 103 | 33 | 19 | 54 | 30 | 174 | 71 | 40 | 580 | 79.2 | | |
| | 8月 | 724 | 30 | 4 | 34 | 4.7 | - | 66 | 29 | 95 | 13.1 | 5 | 53 | 99 | 32 | 18 | 60 | 31 | 169 | 77 | 40 | 584 | 80.7 | | |
| | 9月 | 722 | 27 | 4 | 31 | 4.3 | 0 | 72 | 32 | 104 | 14.4 | 5 | 47 | 103 | 33 | 24 | 57 | 27 | 162 | 72 | 47 | 577 | 79.9 | | |
| | 10月 | 732 | 25 | 3 | 28 | 3.8 | 0 | 71 | 40 | 111 | 15.2 | 3 | 51 | 103 | 28 | 26 | 63 | 25 | 164 | 74 | 42 | 579 | 79.1 | | |
| | 11月 | 731 | 22 | 2 | 24 | 3.3 | - | 75 | 42 | 117 | 16.0 | 3 | 45 | 109 | 30 | 26 | 61 | 28 | 167 | 68 | 42 | 579 | 79.2 | | |
| | 12月 | 731 | 26 | 1 | 27 | 3.7 | - | 77 | 43 | 120 | 16.4 | 3 | 45 | 105 | 38 | 28 | 58 | 28 | 155 | 63 | 44 | 567 | 77.6 | | |
| | R2年1月 | 737 | 26 | 2 | 28 | 3.8 | - | 67 | 39 | 106 | 14.4 | 4 | 48 | 109 | 40 | 29 | 65 | 32 | 152 | 72 | 41 | 592 | 80.3 | | |
| | 2月 | 746 | 24 | 3 | 27 | 3.6 | - | 69 | 41 | 110 | 14.7 | 5 | 52 | 108 | 35 | 25 | 69 | 33 | 155 | 81 | 39 | 602 | 80.7 | | |
| | 3月 | 727 | 25 | 1 | 26 | 3.6 | - | 73 | 36 | 109 | 15.0 | 3 | 52 | 104 | 29 | 27 | 63 | 29 | 153 | 78 | 43 | 581 | 79.9 | | |
| | 4月 | 714 | 29 | 2 | 31 | 4.3 | - | 71 | 34 | 105 | 14.7 | 2 | 57 | 107 | 26 | 23 | 64 | 26 | 155 | 70 | 37 | 567 | 79.4 | | |
| | 5月 | 718 | 27 | 5 | 32 | 4.5 | 1 | 67 | 30 | 98 | 13.6 | 4 | 51 | 106 | 29 | 25 | 63 | 35 | 152 | 68 | 39 | 572 | 79.7 | | |
| | 6月 | 718 | 24 | 5 | 29 | 4.0 | 1 | 69 | 33 | 103 | 14.3 | 5 | 45 | 110 | 30 | 25 | 61 | 33 | 152 | 63 | 45 | 569 | 79.2 | | |
| | 7月 | 725 | 24 | 3 | 27 | 3.7 | - | 72 | 43 | 115 | 15.9 | 4 | 46 | 102 | 30 | 22 | 65 | 29 | 163 | 68 | 42 | 571 | 78.8 | | |
| | 8月 | | | | | | | | | | | | | | | | | | | | | | | | |
| | 9月 | | | | | | | | | | | | | | | | | | | | | | | | |
| | 10月 | | | | | | | | | | | | | | | | | | | | | | | | |
| | 11月 | | | | | | | | | | | | | | | | | | | | | | | | |
| | 12月 | | | | | | | | | | | | | | | | | | | | | | | | |
| 対前月増減数 | | 7 | 0 | -2 | -2 | - | -1 | 3 | 10 | 12 | - | -1 | 1 | -8 | 0 | -3 | 4 | -4 | 11 | 5 | -3 | 2 | - | | |
| 対前月増減率 | | 1.0 | 0.0 | ※ | -6.9 | - | ※ | 4.3 | 30.3 | 11.7 | - | ※ | 2.2 | -7.3 | 0.0 | -12.0 | 6.6 | -12.1 | 7.2 | 7.9 | -6.7 | 0.4 | - | | |
| 対前年同月増減数 | R2年1月 | 11 | -4 | 0 | -4 | - | 0 | 1 | 1 | 1 | -6 | -3 | 15 | 10 | 1 | 3 | 2 | -3 | -8 | 12 | | | | | |
| | 2月 | 11 | -8 | 0 | -8 | - | 1 | 8 | 9 | 2 | 8 | -8 | 9 | 4 | 3 | 2 | 1 | 4 | -12 | 13 | | | | | |
| | 3月 | 1 | -10 | -3 | -13 | - | -2 | -1 | -3 | 1 | 4 | -3 | 1 | 6 | 0 | 4 | 4 | 4 | -6 | 15 | | | | | |
| | 4月 | -1 | -2 | -1 | -3 | - | -2 | -1 | -3 | -3 | 11 | -8 | 2 | 0 | -5 | -6 | 14 | -4 | -8 | 5 | | | | | |
| | 5月 | 1 | -3 | 0 | -3 | 1 | -3 | -1 | -3 | -3 | 6 | -15 | -1 | 0 | 2 | 1 | 6 | -3 | 5 | -2 | | | | | |
| | 6月 | -1 | -2 | 0 | -2 | 1 | -7 | 0 | -6 | 0 | 3 | -6 | -3 | 0 | 11 | -1 | -5 | -2 | 5 | 2 | | | | | |
| | 7月 | -7 | -7 | 0 | -7 | 0 | 1 | 8 | 9 | -1 | -5 | -1 | -3 | 3 | 11 | -1 | -11 | -3 | 2 | -9 | | | | | |
| | 8月 | | | | | | | | | | | | | | | | | | | | | | | | |
| | 9月 | | | | | | | | | | | | | | | | | | | | | | | | |
| | 10月 | | | | | | | | | | | | | | | | | | | | | | | | |
| | 11月 | | | | | | | | | | | | | | | | | | | | | | | | |
| | 12月 | | | | | | | | | | | | | | | | | | | | | | | | |
| 対前年同月増減率 | R2年1月 | 1.5 | -13.3 | ※ | -12.5 | | ※ | 0.0 | 2.6 | 1.0 | ※ | -11.1 | -2.7 | 60.0 | 52.6 | 1.6 | 10.3 | 1.3 | -4.0 | -16.3 | 2.1 | | | | |
| | 2月 | 1.5 | -25.0 | ※ | -22.9 | | ※ | 1.5 | 24.2 | 8.9 | ※ | 18.2 | -6.9 | 34.6 | 19.0 | 4.5 | 6.5 | 0.6 | 5.2 | -23.5 | 2.2 | | | | |
| | 3月 | 0.1 | -28.6 | ※ | -33.3 | | ※ | -2.7 | -2.7 | -2.7 | ※ | 8.3 | -2.8 | 3.6 | 28.6 | 0.0 | 16.0 | 2.7 | 5.4 | -12.2 | 2.7 | | | | |
| | 4月 | -0.1 | -6.5 | ※ | -8.8 | | ※ | -2.7 | -2.9 | -2.8 | ※ | 23.9 | -7.0 | 8.3 | 0.0 | -7.2 | 30.0 | 9.9 | -5.4 | -17.8 | 0.9 | | | | |
| | 5月 | 0.1 | -10.0 | ※ | -8.6 | | ※ | -4.3 | -3.2 | -3.0 | ※ | 13.3 | -12.4 | -3.3 | 0.0 | 3.3 | 2.9 | 4.1 | -4.2 | 14.7 | -0.3 | | | | |
| | 6月 | -0.1 | -7.7 | ※ | -6.5 | | ※ | -9.2 | 0.0 | -5.5 | ※ | 7.1 | -5.2 | -9.1 | 0.0 | 22.0 | -2.9 | -3.2 | -3.1 | 12.5 | 0.4 | | | | |
| | 7月 | -1.0 | -22.6 | ※ | -20.6 | | ※ | 1.4 | 22.9 | 8.5 | ※ | -9.8 | -1.0 | -9.1 | 15.8 | 20.4 | -3.3 | -6.3 | -4.2 | 5.0 | -1.6 | | | | |
| | 8月 | | | | | | | | | | | | | | | | | | | | | | | | |
| | 9月 | | | | | | | | | | | | | | | | | | | | | | | | |
| | 10月 | | | | | | | | | | | | | | | | | | | | | | | | |
| | 11月 | | | | | | | | | | | | | | | | | | | | | | | | |
| | 12月 | | | | | | | | | | | | | | | | | | | | | | | | |

第10表 世帯主との続柄別完全失業率

沖縄県

(単位：%)

| | 年月 | 総数 | 2人以上の世帯 | | | | 単身世帯 |
|-------------|---------|------|---------|------|---------|--------|------|
| | | | 総数 | 世帯主 | 世帯主の配偶者 | その他の家族 | |
| 実数 (年平均) | 平成20年 | 7.4 | 7.1 | 4.1 | 3.6 | 14.9 | 9.5 |
| | 21年 | 7.5 | 7.3 | 4.5 | 3.5 | 14.9 | 8.8 |
| | 22年 | 7.6 | 7.4 | 4.5 | 3.5 | 15.2 | 8.8 |
| | 23年 | 7.1 | 6.8 | 4.2 | 2.8 | 14.0 | 8.9 |
| | 24年 | 6.8 | 6.9 | 4.1 | 3.4 | 13.7 | 6.4 |
| | 25年 | 5.7 | 5.6 | 3.3 | 2.0 | 11.7 | 6.3 |
| | 26年 | 5.4 | 5.4 | 2.6 | 2.6 | 11.3 | 5.9 |
| | 27年 | 5.1 | 5.1 | 3.0 | 2.5 | 10.6 | 5.6 |
| | 28年 | 4.4 | 4.2 | 2.2 | 2.5 | 9.7 | 5.2 |
| | 29年 | 3.8 | 3.6 | 1.8 | 1.8 | 8.1 | 4.0 |
| | 30年 | 3.4 | 3.2 | 1.8 | 1.1 | 7.1 | 4.7 |
| | 31年 | 2.7 | 2.5 | 1.4 | 1.1 | 5.9 | 3.7 |
| 実数 | 平成31年1月 | 2.6 | 2.4 | 1.4 | 1.7 | 4.8 | 3.7 |
| | 2月 | 2.1 | 2.0 | 1.4 | 1.0 | 4.4 | 2.9 |
| | 3月 | 3.1 | 3.1 | 2.8 | 1.0 | 6.1 | 3.0 |
| | 4月 | 2.5 | 2.2 | 2.1 | 0.6 | 4.7 | 4.1 |
| | 令和元年5月 | 2.7 | 2.5 | 1.1 | 1.7 | 5.4 | 3.7 |
| | 6月 | 3.0 | 2.8 | 1.5 | 1.7 | 5.9 | 4.0 |
| | 7月 | 2.8 | 2.8 | 1.1 | 1.1 | 7.1 | 2.9 |
| | 8月 | 2.9 | 2.5 | 0.7 | 1.1 | 7.7 | 4.3 |
| | 9月 | 3.2 | 3.0 | 1.7 | 1.1 | 7.5 | 3.6 |
| | 10月 | 2.8 | 2.7 | 1.8 | - | 6.9 | 3.3 |
| | 11月 | 2.5 | 2.2 | 1.4 | 0.5 | 5.8 | 4.3 |
| | 12月 | 2.5 | 2.3 | 1.4 | 1.1 | 5.4 | 3.7 |
| | 令和2年1月 | 3.0 | 2.9 | 1.7 | 1.6 | 6.5 | 4.0 |
| | 2月 | 3.1 | 3.1 | 1.3 | 3.1 | 6.3 | 3.0 |
| | 3月 | 2.9 | 3.0 | 1.1 | 1.7 | 7.2 | 2.8 |
| | 4月 | 3.4 | 3.5 | 1.4 | 1.2 | 9.2 | 2.7 |
| | 5月 | 3.4 | 3.2 | 1.1 | 1.7 | 8.3 | 4.2 |
| | 6月 | 3.6 | 3.1 | 1.8 | 1.1 | 7.5 | 6.4 |
| | 7月 | 3.2 | 2.7 | 1.1 | 1.1 | 7.3 | 5.4 |
| | 8月 | | | | | | |
| | 9月 | | | | | | |
| | 10月 | | | | | | |
| | 11月 | | | | | | |
| | 12月 | | | | | | |
| 対前月増減数 | | -0.4 | -0.4 | -0.7 | 0.0 | -0.2 | -1.0 |
| 対前年同月増減数 | 令和2年1月 | 0.4 | 0.5 | 0.3 | -0.1 | 1.7 | 0.3 |
| | 2月 | 1.0 | 1.1 | -0.1 | 2.1 | 1.9 | 0.1 |
| | 3月 | -0.2 | -0.1 | -1.7 | 0.7 | 1.1 | -0.2 |
| | 4月 | 0.9 | 1.3 | -0.7 | 0.6 | 4.5 | -1.4 |
| | 5月 | 0.7 | 0.7 | 0.0 | 0.0 | 2.9 | 0.5 |
| | 6月 | 0.6 | 0.3 | 0.3 | -0.6 | 1.6 | 2.4 |
| | 7月 | 0.4 | -0.1 | 0.0 | 0.0 | 0.2 | 2.5 |
| | 8月 | | | | | | |
| | 9月 | | | | | | |
| | 10月 | | | | | | |
| | 11月 | | | | | | |
| | 12月 | | | | | | |

(関連資料1) 就業状態、主な活動状況別人口 (総数)
(年平均)

沖縄県

(単位：千人・%)

| 分類事項 | 年 | 15歳以上人口 | 労働力人口 | 就業者 | | | 完全失業者 | 非労働力人口 | 労働力人口比率 | 完全失業率 |
|-----------|-------|---------|-------|------|-------|------|-------|--------|---------|-------|
| | | | | 農林業 | 非農林業 | | | | | |
| 実数 | 平成18年 | 1122 | 647 | 597 | 25 | 572 | 50 | 474 | 57.7 | 7.7 |
| | 19年 | 1120 | 639 | 592 | 25 | 567 | 47 | 481 | 57.1 | 7.4 |
| | 20年 | 1126 | 648 | 600 | 28 | 572 | 48 | 478 | 57.5 | 7.4 |
| | 21年 | 1132 | 667 | 617 | 33 | 584 | 50 | 465 | 58.9 | 7.5 |
| | 22年 | 1140 | 673 | 622 | 33 | 589 | 51 | 467 | 59.0 | 7.6 |
| | 23年 | 1148 | 666 | 619 | 29 | 590 | 47 | 482 | 58.0 | 7.1 |
| | 24年 | 1158 | 674 | 627 | 28 | 599 | 46 | 484 | 58.2 | 6.8 |
| | 25年 | 1165 | 682 | 642 | 29 | 613 | 39 | 483 | 58.5 | 5.7 |
| | 26年 | 1172 | 682 | 645 | 27 | 618 | 37 | 490 | 58.2 | 5.4 |
| | 27年 | 1178 | 700 | 664 | 27 | 637 | 36 | 478 | 59.4 | 5.1 |
| | 28年 | 1186 | 710 | 679 | 29 | 650 | 31 | 476 | 59.9 | 4.4 |
| | 29年 | 1195 | 718 | 691 | 28 | 663 | 27 | 476 | 59.9 | 3.8 |
| | 30年 | 1199 | 732 | 707 | 26 | 681 | 25 | 467 | 61.1 | 3.4 |
| 31年 | 1206 | 746 | 726 | 29 | 697 | 20 | 459 | 61.9 | 2.7 | |
| 対前年増減数 | 平成19年 | -2 | -8 | -5 | 0 | -5 | -3 | 7 | -0.6 | -0.3 |
| | 20年 | 6 | 9 | 8 | 3 | 5 | 1 | -3 | 0.4 | 0.0 |
| | 21年 | 6 | 19 | 17 | 5 | 12 | 2 | -13 | 1.4 | 0.1 |
| | 22年 | 8 | 6 | 5 | 0 | 5 | 1 | 2 | 0.1 | 0.1 |
| | 23年 | 8 | -7 | -3 | -4 | 1 | -4 | 15 | -1.0 | -0.5 |
| | 24年 | 10 | 8 | 8 | -1 | 9 | -1 | 2 | 0.2 | -0.3 |
| | 25年 | 7 | 8 | 15 | 1 | 14 | -7 | -1 | 0.3 | -1.1 |
| | 26年 | 7 | 0 | 3 | -2 | 5 | -2 | 7 | -0.3 | -0.3 |
| | 27年 | 6 | 18 | 19 | 0 | 19 | -1 | -12 | 1.2 | -0.3 |
| | 28年 | 8 | 10 | 15 | 2 | 13 | -5 | -2 | 0.5 | -0.7 |
| | 29年 | 9 | 8 | 12 | -1 | 13 | -4 | 0 | 0.0 | -0.6 |
| | 30年 | 4 | 14 | 16 | -2 | 18 | -2 | -9 | 1.2 | -0.4 |
| | 31年 | 7 | 14 | 19 | 3 | 16 | -5 | -8 | 0.8 | -0.7 |
| 対前年増減率(%) | 平成19年 | -0.2 | -1.2 | -0.8 | 0.0 | -0.9 | -6.0 | 1.5 | - | - |
| | 20年 | 0.5 | 1.4 | 1.4 | 12.0 | 0.9 | 2.1 | -0.6 | - | - |
| | 21年 | 0.5 | 2.9 | 2.8 | 17.9 | 2.1 | 4.2 | -2.7 | - | - |
| | 22年 | 0.7 | 0.9 | 0.8 | 0.0 | 0.9 | 2.0 | 0.4 | - | - |
| | 23年 | 0.7 | -1.0 | -0.5 | -12.1 | 0.2 | -7.8 | 3.2 | - | - |
| | 24年 | 0.9 | 1.2 | 1.3 | -3.4 | 1.5 | -2.1 | 0.4 | - | - |
| | 25年 | 0.6 | 1.2 | 2.4 | 3.6 | 2.3 | -15.2 | -0.2 | - | - |
| | 26年 | 0.6 | 0.0 | 0.5 | -6.9 | 0.8 | -5.1 | 1.4 | - | - |
| | 27年 | 0.5 | 2.6 | 2.9 | 0.0 | 3.1 | -2.7 | -2.4 | - | - |
| | 28年 | 0.7 | 1.4 | 2.3 | 7.4 | 2.0 | -13.9 | -0.4 | - | - |
| | 29年 | 0.8 | 1.1 | 1.8 | -3.4 | 2.0 | -12.9 | 0.0 | - | - |
| | 30年 | 0.3 | 1.9 | 2.3 | -7.1 | 2.7 | -7.4 | -1.9 | - | - |
| | 31年 | 0.6 | 1.9 | 2.7 | 11.5 | 2.3 | -20.0 | -1.7 | - | - |

(関連資料2) 15歳以上年齢階級別の就業状態

令和2年7月沖縄県

(単位：千人)

| | 就業状態 | 総数 | 15～ | 20～ | 25～ | 30～ | 35～ | 40～ | 45～ | 50～ | 55～ | 65歳 |
|---|-----------|------|------|-----|-----|-----|-----|-----|-----|-----|-----|-----|
| | | | 19歳 | 24歳 | 29歳 | 34歳 | 39歳 | 44歳 | 49歳 | 54歳 | 64歳 | 以上 |
| 男 | 15歳以上人口 | 1214 | 80 | 76 | 75 | 85 | 93 | 99 | 107 | 92 | 179 | 329 |
| | 労働力人口 | 749 | 15 | 58 | 66 | 72 | 81 | 85 | 92 | 74 | 133 | 72 |
| | 就業者 | 725 | 13 | 56 | 64 | 69 | 77 | 83 | 89 | 72 | 131 | 71 |
| | 完全失業者 | 24 | 2 | 2 | 2 | 3 | 4 | 2 | 3 | 2 | 3 | 1 |
| | 非労働力人口 | 463 | 65 | 18 | 8 | 12 | 12 | 14 | 15 | 18 | 45 | 257 |
| | 完全失業率 (%) | 3.2 | 13.3 | 3.4 | 3.0 | 4.2 | 4.9 | 2.4 | 3.3 | 2.7 | 2.3 | 1.4 |
| 女 | 15歳以上人口 | 593 | 41 | 39 | 38 | 42 | 46 | 49 | 54 | 46 | 90 | 148 |
| | 労働力人口 | 412 | 9 | 31 | 35 | 39 | 45 | 45 | 52 | 41 | 73 | 41 |
| | 就業者 | 394 | 7 | 29 | 34 | 36 | 41 | 44 | 50 | 40 | 72 | 41 |
| | 完全失業者 | 18 | 2 | 2 | 1 | 3 | 3 | 1 | 2 | 2 | 1 | 0 |
| | 非労働力人口 | 180 | 32 | 8 | 3 | 3 | 1 | 4 | 2 | 5 | 16 | 107 |
| | 完全失業率 (%) | 4.4 | 22.2 | 6.5 | 2.9 | 7.7 | 6.7 | 2.2 | 3.8 | 4.9 | 1.4 | - |
| 計 | 15歳以上人口 | 621 | 39 | 37 | 37 | 42 | 47 | 49 | 53 | 46 | 89 | 181 |
| | 労働力人口 | 337 | 7 | 27 | 31 | 33 | 36 | 40 | 40 | 33 | 60 | 31 |
| | 就業者 | 332 | 7 | 27 | 31 | 33 | 36 | 39 | 39 | 32 | 58 | 30 |
| | 完全失業者 | 5 | - | - | 0 | 0 | 0 | 1 | 1 | 0 | 2 | 1 |
| | 非労働力人口 | 282 | 32 | 10 | 6 | 9 | 11 | 10 | 13 | 13 | 28 | 150 |
| | 完全失業率 (%) | 1.5 | - | - | - | - | - | 2.5 | 2.5 | - | 3.3 | 3.2 |

令和2年7月沖縄県

(単位：千人)

| | 就業状態 | 総数 | 15～ | 25～ | 35～ | 45～ | 55～ | 65歳 | 15～ | 30～ | 40～ | 55歳 |
|---|-----------|------|------|-----|-----|-----|-----|-----|-----|-----|-----|-----|
| | | | 24歳 | 34歳 | 44歳 | 54歳 | 64歳 | 以上 | 29歳 | 39歳 | 54歳 | 以上 |
| 男 | 15歳以上人口 | 1214 | 156 | 160 | 192 | 199 | 179 | 329 | 231 | 178 | 298 | 508 |
| | 労働力人口 | 749 | 74 | 139 | 166 | 166 | 133 | 72 | 140 | 153 | 251 | 205 |
| | 就業者 | 725 | 69 | 134 | 160 | 161 | 131 | 71 | 133 | 146 | 244 | 202 |
| | 完全失業者 | 24 | 4 | 5 | 6 | 5 | 3 | 1 | 6 | 7 | 7 | 4 |
| | 非労働力人口 | 463 | 82 | 20 | 26 | 33 | 45 | 257 | 90 | 24 | 47 | 302 |
| | 完全失業率 (%) | 3.2 | 5.4 | 3.6 | 3.6 | 3.0 | 2.3 | 1.4 | 4.3 | 4.6 | 2.8 | 2.0 |
| 女 | 15歳以上人口 | 593 | 80 | 80 | 95 | 100 | 90 | 148 | 118 | 88 | 149 | 238 |
| | 労働力人口 | 412 | 40 | 75 | 90 | 93 | 73 | 41 | 75 | 84 | 138 | 114 |
| | 就業者 | 394 | 36 | 70 | 85 | 90 | 72 | 41 | 70 | 77 | 134 | 113 |
| | 完全失業者 | 18 | 4 | 4 | 5 | 4 | 1 | 0 | 5 | 6 | 5 | 1 |
| | 非労働力人口 | 180 | 40 | 6 | 5 | 6 | 16 | 107 | 43 | 4 | 10 | 123 |
| | 完全失業率 (%) | 4.4 | 10.0 | 5.3 | 5.6 | 4.3 | 1.4 | - | 6.7 | 7.1 | 3.6 | 0.9 |
| 計 | 15歳以上人口 | 621 | 76 | 79 | 97 | 99 | 89 | 181 | 113 | 89 | 148 | 270 |
| | 労働力人口 | 337 | 34 | 64 | 76 | 73 | 60 | 31 | 65 | 69 | 113 | 91 |
| | 就業者 | 332 | 34 | 63 | 75 | 71 | 58 | 30 | 65 | 69 | 110 | 88 |
| | 完全失業者 | 5 | - | 1 | 1 | 1 | 2 | 1 | 0 | 0 | 2 | 3 |
| | 非労働力人口 | 282 | 42 | 15 | 21 | 26 | 28 | 150 | 48 | 20 | 36 | 178 |
| | 完全失業率 (%) | 1.5 | - | 1.6 | 1.3 | 1.4 | 3.3 | 3.2 | 0.0 | 0.0 | 1.8 | 3.3 |

(関連資料3) (参考) 完全失業率季節調整値

令和2年7月沖縄県

| 完全失業率 (季節調整値) (%) | |
|-------------------|-----|
| 男女計 | 3.3 |
| 男 | 4.3 |
| 女 | 1.7 |

完全失業率 (季節調整値) の推移

令和2年

| | 1月 | 2月 | 3月 | 4月 | 5月 | 6月 | 7月 | 8月 | 9月 | 10月 | 11月 | 12月 |
|----|-----|-----|-----|-----|-----|-----|-----|----|----|-----|-----|-----|
| 総数 | 3.4 | 3.2 | 2.9 | 3.5 | 3.2 | 3.3 | 3.3 | | | | | |
| 男 | 4.0 | 3.4 | 3.7 | 4.1 | 3.4 | 4.2 | 4.3 | | | | | |
| 女 | 2.6 | 3.1 | 1.9 | 2.8 | 2.7 | 1.9 | 1.7 | | | | | |

(前年12月までのデータから推計した当該年の予測季節指数により算出)

平成31年

令和元年

| | 1月 | 2月 | 3月 | 4月 | 5月 | 6月 | 7月 | 8月 | 9月 | 10月 | 11月 | 12月 |
|----|-----|-----|-----|-----|-----|-----|-----|-----|-----|-----|-----|-----|
| 総数 | 2.8 | 2.2 | 3.0 | 2.5 | 2.5 | 2.7 | 2.9 | 3.0 | 3.0 | 2.6 | 2.5 | 2.9 |
| 男 | 2.9 | 2.7 | 3.5 | 2.8 | 3.1 | 3.1 | 3.2 | 3.6 | 2.9 | 2.8 | 2.5 | 3.1 |
| 女 | 2.7 | 1.6 | 2.5 | 2.2 | 1.8 | 2.2 | 2.6 | 2.3 | 2.9 | 2.5 | 2.7 | 2.6 |

(令和元年12月までのデータに基づき過去にさかのぼって再計算し算出)

労働力調査における平成30年1月からの変更について

労働力調査では、多様化する雇用・失業の実態をよりの確に把握するため、平成30年1月分から調査事項の変更を行い、あわせて、結果表の変更を行いました。

○ 雇用契約期間を詳細に把握

調査票の「従業上の地位」について、雇用契約期間に基づき把握してきた「常雇の人(無期の契約)」、「常雇の人(有期の契約)」、「雇用契約期間が1年超」、「臨時雇の人」(同1か月以上1年以下)及び「日雇の人」(同1か月未満)の区分を廃止し、雇用契約期間について、「定めがない」、「1か月未満」、「1か月以上3か月以下」、「(雇用契約期間)」の定めがあるか)わからない」等のように把握することとしました。

これにより、雇用契約期間別の雇用者数をより詳細に把握できるほか、雇用契約期間の定めがあるか分からない者や雇用契約期間が分からない者の数も把握できる等、雇用契約期間からみた非正規雇用の状況を、よりの確に把握することが可能となります。

令和2年8月分の公表予定日は令和2年10月2日(金)09:00です。

この公表資料の内容は、沖縄県のホームページ(<http://www.pref.okinawa.jp/toukeika/>)でも提供しています。



← PCサイトにつながります

沖縄県企画部統計課人口社会統計班

T E L : 098-866-2050

F A X : 098-866-2056